

## Kırıcı / Makine Uyumluluğu

Küçük ve Orta Hidrolik Ekskavatörler. Özel makine konfigürasyonları için Cat temsilcinizle iletişime geçin.

Model	Makineler
H35E/Es	301,4, 301,7, 301,8, 302,2, 302,4
H45E/Es	301,7, 301,8, 302,2, 302,4, 302,5, 302,7
H55E/Es	216, 226, 236, 242, 246, 247, 252, 257, 259, 262, 272, 277, 279, 287, 289, 297, 299, 302,5, 302,7, 303,5, 304, 305, 305,5
H65E/Es	216, 226, 236, 242, 246, 247, 252, 257, 259, 262, 272, 277, 279, 287, 289, 297, 299, 303,5, 304, 305, 305,5, 307, 308, 416, 420, 430
H75Es	416, 420, 422, 424, 428, 430, 432, 434, 442, 444, 446, 307, 308
H95Es	307, 308, 311, 312
H110Es	311, 312, M313, 314, 315, M315, M316
H115Es	311, 312, M313, 314, 315, M315, M316, 318, M318, 319, 320, M322
H120Es	315, M315, M316, 318, M318, 319, 320, 321, 322, M322, 324, 325, 329
H130Es	318, M318, 319, 320, 321, 322, M322, 324, 325, 328, 329, 330, 336
H140Es	324, 328, 329, 336
H160Es	336, 345, 349
H180Es	345, 349, 374

Cat kırıcılarını iş başında görmek için QR kodunu tarayın!



[WWW.CAT.COM](http://WWW.CAT.COM)

©2014 Caterpillar Inc. Tüm hakları saklıdır. Burada kullanılan şirket ve ürün kimliğinin yanı sıra CAT, CATERPILLAR, bunların logoları "Caterpillar Yellow" ve "Power Edge" ticari taktim şekli Caterpillar'ın ticari markalarıdır ve izinsiz kullanılamazlar.

ATX00662-03 (09/2014) hr  
(Tercüme: 11/2014)

# TAMAMEN CAT

## Yeni E-Serisi Kırıcılar



# Size en iyisini sunma **TAAHHÜDÜ**

En iyi ekipman. En iyi çözümler. En iyi destek. Cat performans, kalite ve hizmet bağlılığını kişisel olarak da deneyimlemiş olabilirsiniz. Kendi ürün hattımızı tamamen kendimiz tasarlayıp, mühendisliğini gerçekleştirip üreterek Cat kırıcı çeşitlerini genişlettik. Evet, %100 Cat. Kırıcıları, Cat'i hem kırıcı hem de taşıyıcı üreticisi olan tek global şirket haline getiren özel tesiste ürettik! İşte Cat® E-Serisi Kırıcılar: Daha etkili ve verimli çalışmanızı sağlayacak ürün hattı. Çünkü bunlar için tasarlandı.

**YENİ MODELLER** geliştirildi: ikincil taş ocağı, hendek açma/birincil kazı, yıkma ve yol yapımı gibi ağır uygulamalar için dokuz model, mini ekskavatörler, nokta dönüşlü yükleyiciler ve bekolu yükleyiciler ile kullanım için sekiz model.

# %100 CAT

KIRICILAR TAMAMEN CAT  
TARAFINDAN **TASARLANMIŞ,**  
**MÜHENDİSLİK UYGULANMIŞ**  
VE ÜRETİLMİŞTİR

## BUNUN ÝÇİN VARÝZ.

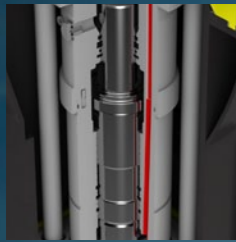
En son Cat E-Serisi kırıcılar performans, sağlamlık, kullanım kolaylığı ve servis kolaylığını geliştirmek için tasarım kolaylığını gelişmiş özelliklerle birleştirir. Cat 85 yıldır makine sektöründe çok büyük bir ilerleme kaydediyor ve 20 yıldır onaylı kırıcıları iş birliği içinde geliştirip satıyor. Ayrıca söz konusu kırıcılar olduğunda hem operatör dostu olan hem de üstün performans sunan sağlam ve dayanıklı tasarım isteğinizi göz ardı etmedik.

# Her yönüyle üstün **PERFORMANS**



## Sağlam tasarım

Sistematik ve tam korumalı kılıfı, tek parça yan plakaları, kolay değiştirilebilir kaya kenarları ve isteğe bağlı aşındırma paketi (bazı modellerde) ile yenilikçi E-Serisi kırıcı, sağlam tasarımın yanı sıra şık bir görünüme sahiptir.



## Operatör dostu

Otomatik kapamanın (manevrayı ortadan kaldırır) yanı sıra Süspansiyon Sistemi kırıcı dayanıklılığını artırarak taşıyıcıyı korur. Entegre susturma sistemi, hem operatörlerin daha rahat etmesini sağlar, hem de şehir merkezinde kullanım için daha kabul edilebilir koşullar oluşturur.



## Üst düzey performans

Günlük bakım için kolay çıkarılabilir kapaklar. Alanda değiştirilebilir alt ataşman burcu (iş çevrimini iki katına çıkarmak için 90° döndürün). Daha basit ataşman tutma pim sistemi inceleme süresini azaltarak daha çabuk çıkarılması anlamına gelir.

# 180°

KULLANIM ÖMRÜNÜ  
UZATMAK İÇİN KILIFI  
DÖNDÜRME

# %40

DAHA KISA ATAŞMAN  
SÖKME SÜRESİ

# 0

SIFIR MANEVRA!

# GÜÇ ihtiyacınız olan her yerde

## Sağlam ataşmanlar

Bir hendeği sert bir tortul katman ile kesme. Güçlendirilmiş beton molozu yıkma. Volkanik bir kayayı çıkarma. Bunun gibi zorlu işler için yüksek düzeyde etki enerjisine sahip güçlü kırıcılar gerekir. Yeni Cat ürün yelpazesindeki en iyi kırıcılar sekiz saatlik mesai boyunca en iyi performansı sağlayarak ihtiyacınız olanı size sunuyor.

## Güç uyumu

Kırıcı gibi Cat ataşmanlarınızı onaylı Cat makineleri ile eşleştirin ve standart, yerleşik yazılımdan en iyi şekilde yararlanın. Kırıcı kontrolü hiç bu kadar kolay olmamıştı!



ÜRETİM TORTUL KAYA  
337-1.345 m<sup>2</sup>

# KÜÇÜK ama güçlü

Cat E-Serisi kırıcı yelpazesine yapılan son eklemeler daha küçük olabilir ancak en az büyük kardeşleri kadar güçlüler. Özellikle inşaat ve yıkım projeleri için tasarlanmış olan bu kompakt kırıcılar çürük briket, tuğla, asfalt ve beton kırma konusunda uzmandır. Artık küçük bina ve inşaat ekipmanına yönelik kullanımınızı saha hazırlık ve hafif yıkım işleri ile genişletebilirsiniz.

## 2

### MONTAJ KONFIGÜRASYONLARI

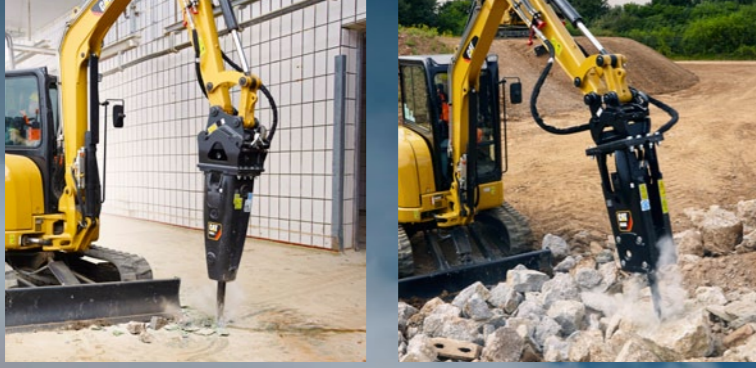


Düz üst modeller diğer üreticiler tarafından üretilen Caterpillar ve ekipmanlarında kurulum için çok yönlülük sağlar. Bağlantılı modeller özel, kırıcı donanımlı Cat makinesinin gerektirdiği H55E ve H65E uygulamaları için kullanılabilir.

### Küçük boyut, Büyük fayda

- Rahatlık ve konfor için tasarlandı
- Performans ve uzun süreli değer için tasarlandı
- Hızlı ve kolay bakım için tasarlandı

# DAHA SESSİZ tesis içi



## Sessizleştirilmiş veya sessizleştirilmemiş

Modellerin dördü de hem "sessizleştirilmiş" hem de yan plaka versiyonlarıyla mevcuttur. Sessizleştirilmiş kırıcılar gürültüyü bastırmak için hassas çalışma alanlarında kırıcı operatöre çok yakinken kullanımda değerli bir özellik olan tam korumalı kılıf kullanır.

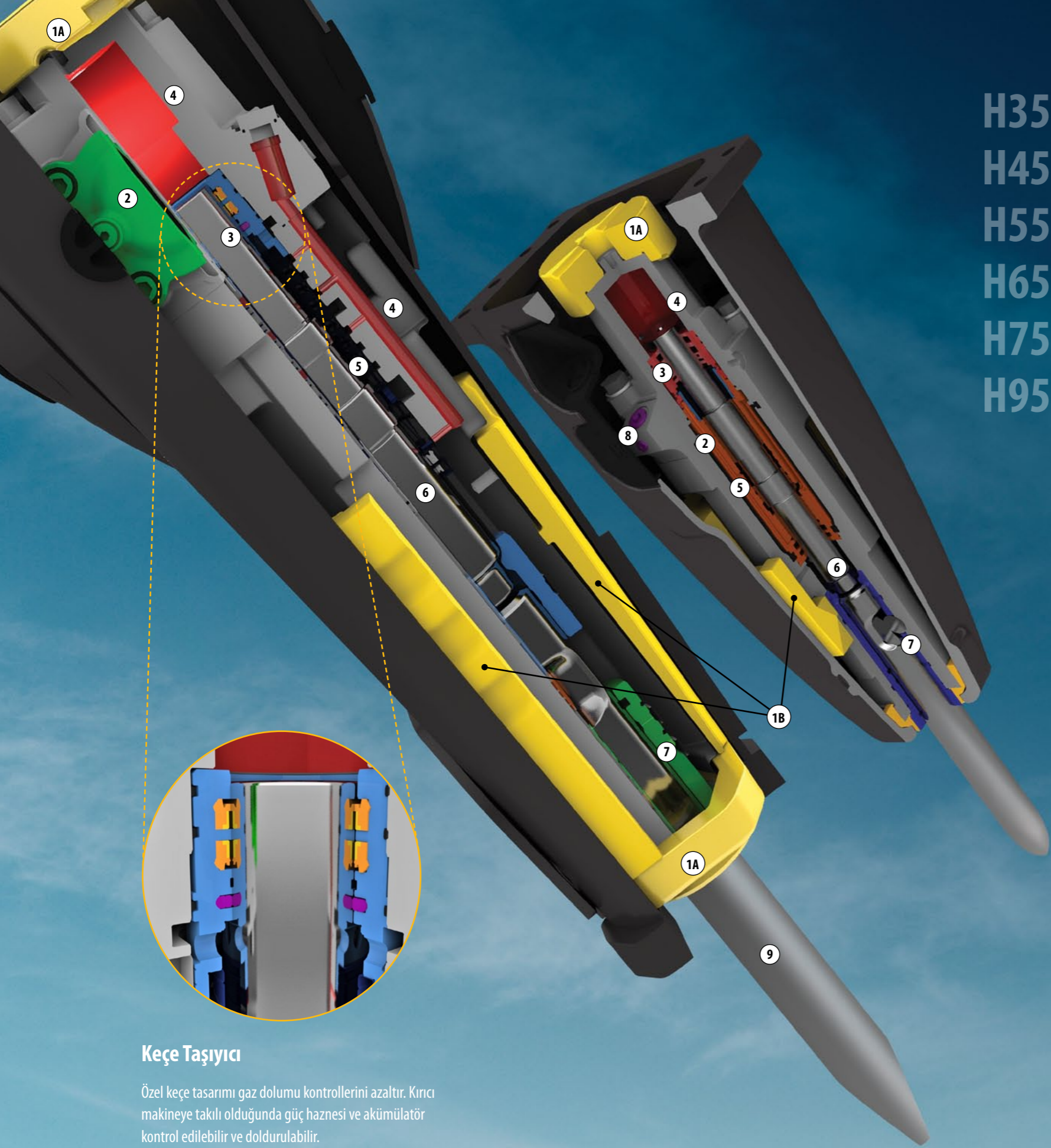
## İNŞAAT VE YIKIM İÇİN TASARLANDI

### Uygulamalar

Mini Ekskavatör		Nokta Dönüştürü ve Çoklu Arazi Yükleyici	
		Bekolu Yükleyici	
H35E/Es	H45E/Es	H55E/Es	H65E/Es

İnşaat						
Saha hazırlığı, Peyzaj	Toprak kazma	Boru hatları, belediyeler	✓	✓	✓	✓
		Donmuş zemin	✓	✓	✓	✓
	Asfalt kesme	Otobanlar, yollar	✓	✓	✓	✓
	Sıkıştırma	Belediyeler	✓	✓	✓	✓
Yıkım						
Beton	Hafif	Kaldırımlar, yollar	✓	✓	✓	✓
	Standart	Güçlendirilmiş beton 3 inç – 20 inç			✓	✓
Taşçılık	Cüruf briketi, tuğla	Duvarlar	✓	✓	✓	✓
Kaldırım	Asfalt kırma	Otobanlar, yollar	✓	✓	✓	✓
	Beton, komposit	Yollar			✓	✓
Metalürjik						
Temizleme		Ocaklarda ateşe dayanıklı astar			✓	✓





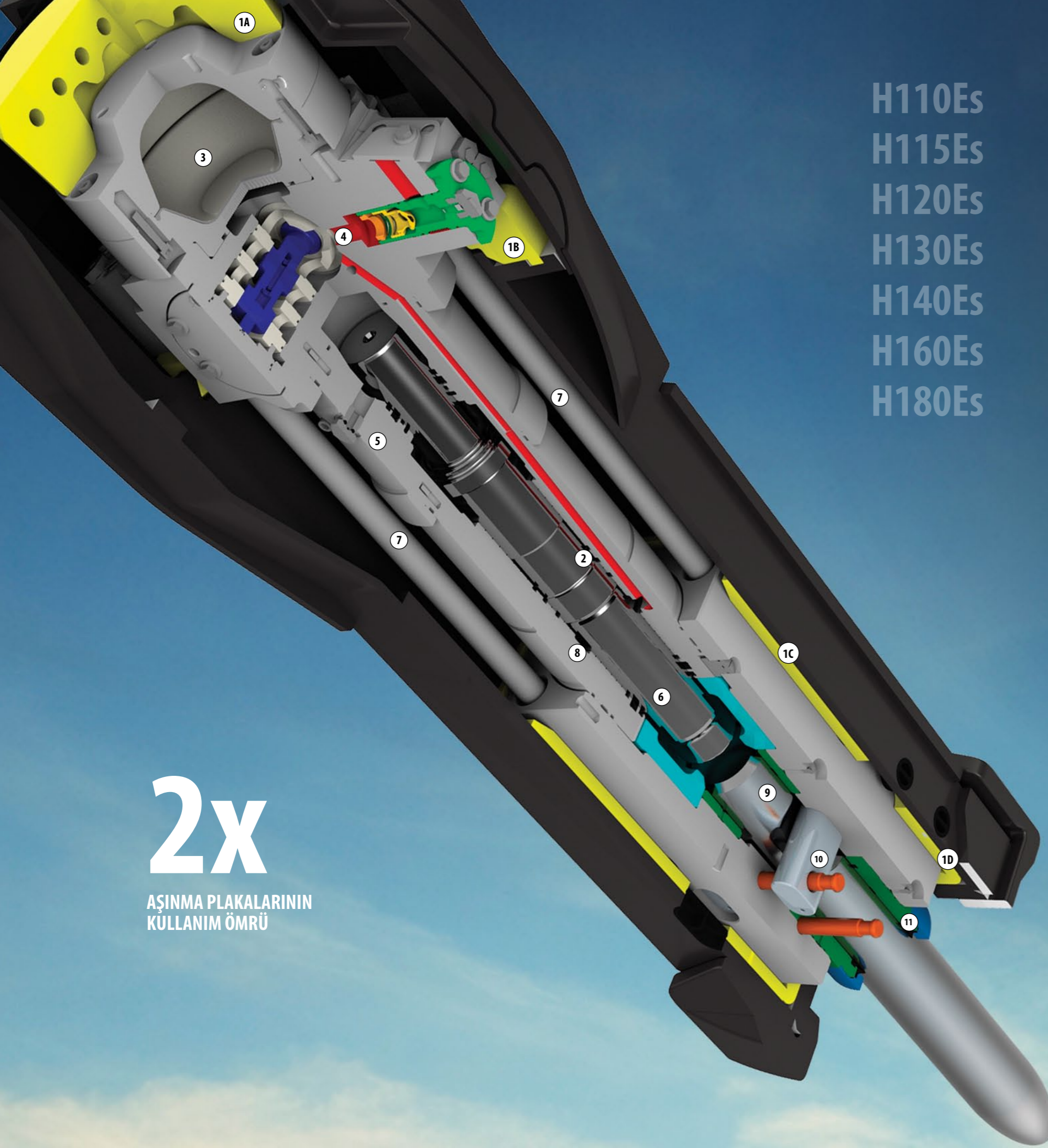
H35E/Es  
H45E/Es  
H55E/Es  
H65E/Es  
H75Es  
H95Es

## KALİTE ayrıntılardadır

- 1 Üçlü Süspansiyon Sistemi** – Bu benzersiz süspansiyon sistemi süspansiyon kılıfı, alt ve üst tamponlardan oluşur. Süspansiyon güç hücrelerini hizalar ve yönetilebilir, sorunsuz bir performans sunar.
  - 1A Alt ve Üst Tamponlar** – Güç hücrelerinin her iki ucundaki tamponlar yansıtıcı güçleri makineden uzak tutarak emer. Sessiz, güvenilir çalışma koşulları elde edilmesini ve operatörün daha az yorulmasını sağlar.
  - 1B Süspansiyon Kılıfı** – Ön kafa, titreşim ve sesi sindiren tek parçalı süspansiyon kılıfı ile yalıtılır. Daha düşük dBa kırıcının merkezi yerlerde ve diğer ses kısıtlı alanlarda kullanılmasını sağlar.
- 2 Ön Akümülatör** – Entegre akümülatör taşıyıcı pompalarının delinmesini önler. Makine hidrolik sistemi korumalıdır.
- 3 Keçe Taşıyıcı** – Gaz, beş keçelik seri ile güç çemberinde kalır. Bunlar Cat motorları için geliştirilmiş teknoloji kullanılarak tasarlanır ve planlanan hizmet süreleri arasında üst düzey gaz tasarrufu sağlar. Servis gerektiğinde keçe taşıyıcı kolayca çıkarılabilir.
- 4 Valf Gövdesi ve Ön Kafa** – Güç hücresi yalnızca iki büyük bileşen ile etkili bir biçimde tasarlanmıştır. Birbirlerine bağlantı çubukları yerine kafa cıvataları ile bağlanmışlardır. Cıvataların takılması ve servisi daha kolaydır.
- 5 Piston Gömleği** – Hidrolik kirlilik hasara neden olursa piston silindirin gömleğine servis uygulanabilir. Bu kırıcı, yatırımınızı koruyan düşük maliyetli çalışmalar için tasarlanmıştır.
- 6 Otomatik Kapama (ASO)** – Malzemeyi kırarken pistonu anında durdurur. Kırıcı aşınmasının en büyük nedeni olan boşa çalışmayı engeller. Azaltılan iç gerilim daha fazla verimli çalışma saati sağlar. Operatörün beceri düzeyine bakılmaksızın kırıcı korumaya alınır.
- 7 Ataşman Burcu** – Alt ataşman burcu ikinci bir kullanım ömrü sunmak ve edinim ile operatör maliyetlerini düşürmek için 90 derece döndürülebilir. Burca genel olarak yaklaşık otuz dakikada genel el aletleri ile bakım yapılabilir.
- 8 Tak-Çalıştır** – Cat makinelerinde kolay kurulum için tasarlanmıştır.
  - 8A Hortum koruması için yerleştirilen portlar** – Geliştirilmiş döndürme işlemi kırma sırasındaki çalışmaya süresini ortadan kaldırır.
  - 8A Hidrolik basınç ve akışlar için ayar gerekmez.** Kırıcı Cat makinenize otomatik olarak uyum sağlayarak tam yardımcı akış ve basınç kontrol altına alır. Kırıcının aşırı hızlı kullanılması ve kısa süreli hizmet önlenmiştir.
- 9 Ataşman** – Cat kırıcı ataşmanları güçlüdür ve daha üstün güvenilirlik için artırılmış çapa sahiptir.

### Keçe Taşıyıcı

Özel keçe tasarımı gaz dolumu kontrollerini azaltır. Kırıcı makineye takılı olduğunda güç haznesi ve akümülatör kontrol edilebilir ve doldurulabilir.



H110Es  
H115Es  
H120Es  
H130Es  
H140Es  
H160Es  
H180Es

2x

AŞINMA PLAKALARININ  
KULLANIM ÖMRÜ

- 1 **Benzersiz Süspansiyon Sistemi** – Geliştirilmiş tepki, destek ve kılavuz taşıyıcıyı korur ve kırıcı dayanıklılığını artırır. Güç hücresinin tamamı gövde içinde sıkıca sabitlenmiştir. Gürültü bastırma özelliği, operatörün rahatlık hissi ve kontrolü geliştirilmiştir.
  - 1A **Geniş Üst Tampon** – Zarar verecek darbelerin taşıyıcıya ulaşmasını önleyerek kırıcıdan gelen titreşimi emer.
  - 1B **İki Taraflı Tamponlar** – Güç hücresine süspansiyon sağlar, yansıtıcı güçleri dengeler ve bağlantı çubuğu yükünü hafifletir. Yan tamponlar günlük çalışma sırasında kolaylıkla incelenebilir.
  - 1C **Birbirine Bağlı Dörtlü Aşınma Sistemi** – Aşınma plakaları ön kafayı yönlendirir ve destekler. Plakalar 90° döndürülebilir, bu da hizmet süresini iki katına çıkarır.
  - 1D **Alt Tampon** – Yeni alt bölüm titreşimi emer, bağlantı çubuğu yükünü hafifletir ve gürültü bastırma özelliğini geliştirir.
- 2 **Otomatik Kapama (ASO)** – Malzemeyi kırarken pistonu anında durdurur. Kırıcı aşınmasının en büyük nedeni olan boşa çalışmayı engeller. Aşınma oranının azalması bakım işlemlerini iyileştirir ve daha fazla üretken çalışma saati sağlar.
- 3 **Akümülatör** – Uzun süreli kullanım ömrü için tasarlanmış bağımsız membran akümülatör. Port, testleri ve rutin görevleri alanda rahatça gerçekleştirebilecek şekilde, kırıcı makineye bağlı haldeyken erişilebilirdir.
- 4 **Hidrolik Valfler** – Basınç Kontrol Valfi (PCV), kırıcının tüm darbeleri tam güçle iletmesini sağlamak için hidrolik basıncı maksimum düzeyde tutar. PCV kırıcının dışından yaklaşık 30 dakika içinde kolaylıkla kontrol edilebilir ve ayarlanabilir. Kontrol valfi (görüntüsü yok) taşıyıcı hidrolik devresinin zararlı titreşim darbelerini yalıtır.
- 5 **Keçe Taşıyıcı** – Sızdırmaz işlemlerin süresini uzatmak için özel yüksek performanslı keçeler içerir.
- 6 **Piston** – Uzun piston kayaya uzun darbe dalgaları iletir. Atışman piston çapları maksimum enerji transferi için eşlenir.
- 7 **Bağlantı Çubukları** – Daha büyük vida dişleri, yük taşıma kapasitesini, sağlamlığı ve güvenilirliği geliştirir.
- 8 **Silindir** – Minimal bakım ve çalışmama süresi için sağlam ve güvenilir bir biçimde tasarlanmıştır.
- 9 **Üst Atışman Burcu** – İç hat pistonu ile teması optimize etmek için atışmanı yönlendirir.
- 10 **Atışman Tutma Pimleri ve Tutucular** – Atışmanı parçalarına ayırma işlemi, yaygın el aletleriyle yapılabilecek şekilde basitleştirilmiştir. Bir önceki modellere kıyasla parçalara ayırma süresi %40 azalmıştır.
- 11 **Alt Atışman Burcu** – Burç, aşınma sınırına yaklaştıkça kolayca döndürülebilir (90°) veya teknik özelliğine geri döndürmek için değiştirilebilir. Toz lastikleri kiri dışarıda tutar.



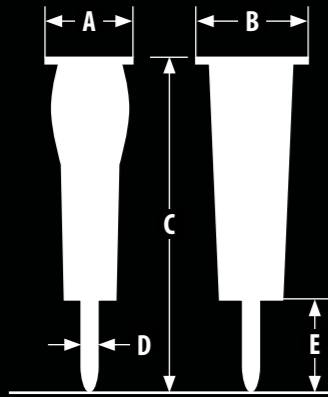
## Teknik Özellikler

		H35Es		H35E		H45Es		H45E		H55Es		H55E		H55E*		H65Es		H65E		H65E*	
Önerilen taşıyıcı ağırlık aralığı	t (lb)	1,1 – 2,4 (2.430 – 5.300)		1,1 – 2,4 (2.430 – 5.300)		1,5 – 3,2 (3.310 – 7.060)		1,5 – 3,2 (3.310 – 7.060)		2,5 – 6 (5.500 – 13.200)		2,5 – 6 (5.500 – 13.200)		2,5 – 6 (5.500 – 13.200)		3 – 9 (6.600 – 19.800)		3 – 9 (6.600 – 19.800)		3 – 9 (6.610 – 19.800)	
Çalışma ağırlığı**	kg (lb)	125 – 130 (276 – 287)		125 – 130 (276 – 287)		145 – 250 (320 – 551)		145 – 250 (320 – 551)		260 – 345 (573 – 761)		250 – 340 (551 – 750)		220 – 315 (485 – 695)		315 – 390 (695 – 860)		305 – 380 (673 – 838)		260 – 355 (573 – 783)	
Etki sıklığı	üfleme/dak.	600 – 1.800		600 – 1.800		780 – 1.800		780 – 1.800		600 – 1.680		600 – 1.680		600 – 1.680		720 – 1.740		720 – 1.740		720 – 1.740	
Enerji Sınıfı	J (ft. lb.)	407 (300)	407 (300)	542 (400)	542 (400)	813 (600)	813 (600)	813 (600)	813 (600)	1.085 (800)	1.085 (800)	1.085 (800)	1.085 (800)	1.085 (800)	1.085 (800)	1.085 (800)	1.085 (800)	1.085 (800)	1.085 (800)	1.085 (800)	
Kabul edilebilir yağ akışı	lpm (gpm)	12 – 35 (3,2 – 9,2)	12 – 35 (3,2 – 9,2)	25 – 62 (6,6 – 16)	25 – 62 (6,6 – 16)	30 – 85 (7,9 – 22)	30 – 85 (7,9 – 22)	30 – 85 (7,9 – 22)	30 – 85 (7,9 – 22)	40 – 115 (10 – 30)	40 – 115 (10 – 30)	40 – 115 (10 – 30)	40 – 115 (10 – 30)	40 – 115 (10 – 30)	40 – 115 (10 – 30)	40 – 115 (10 – 30)	40 – 115 (10 – 30)	40 – 115 (10 – 30)	40 – 115 (10 – 30)	40 – 115 (10 – 30)	
Çalışma basıncı	kPa (psi)	16.500 (2.393)	16.500 (2.393)	17.000 (2.465)	17.000 (2.465)	16.500 (2.393)	16.500 (2.393)	16.500 (2.393)	16.500 (2.393)	16.500 (2.393)	16.500 (2.393)	16.500 (2.393)	16.500 (2.393)	16.500 (2.393)	16.500 (2.393)	16.500 (2.393)	16.500 (2.393)	16.500 (2.393)	16.500 (2.393)	16.500 (2.393)	

## Boyutlar

		H35Es		H35E		H45Es		H45E		H55Es		H55E		H55E*		H65Es		H65E		H65E*	
A Uzunluk	mm (inç)	300 (11,81)	284 (11,17)	300 (11,81)	296 (11,65)	346 (13,62)	328 (12,91)	333 (13,09)	345 (13,06)	332 (13,07)	337 (13,26)										
B Genişlik	mm (inç)	311 (12,22)	345 (13,58)	311 (12,22)	345 (13,58)	451 (17,76)	445 (17,52)	344 (13,56)	451 (17,76)	445 (17,52)	453 (17,83)										
C Yükseklik	mm (inç)	860 (33,86)	871 (34,29)	1.006 (39,61)	1.017 (40,04)	1.108 (43,62)	1.156 (45,51)	1.323 (52,08)	1.324 (52,13)	1.306 (51,43)	1.454 (57,23)										
D Ataşman Çapı	mm (inç)	40 (1,57)	40 (1,57)	50 (1,97)	50 (1,97)	58 (2,28)	58 (2,28)	58 (2,28)	68 (2,68)	68 (2,68)	68 (2,68)										
E Ataşman Çalışma Uzunluğu	mm (inç)	240 (9,45)	240 (9,45)	269 (10,59)	269 (10,59)	324 (12,76)	324 (12,76)	324 (12,76)	371 (14,61)	371 (14,61)	371 (14,61)										

İhtiyaçlarınıza göre **ÖZELLEŞTİRİLDİ**



*Küçük kırıcılardan...*



\* Bağlantılı modeller.

\*\* Çalışma ağırlığına kırıcılar, standart ataşman ve ortalama montaj braketi dahildir.

## Teknik Özellikler

		H75Es	H95Es	H110Es	H115Es	H120Es	H130Es	H140Es	H160Es	H180Es
Önerilen taşıyıcı ağırlık aralığı	t (lb)	6 – 10 (13.200 – 22.100)	7 – 14 (15.400 – 30.900)	8 – 16 (17.600 – 35.200)	12 – 20 (26.400 – 44.000)	17 – 32 (37.400 – 57.200)	19 – 36 (41.800 – 70.400)	24 – 42 (52.920 – 92.610)	32 – 55 (70.560 – 121.275)	42 – 76 (92.610 – 167.580)
Çalışma ağırlığı*	kg (lb)	500 (1.103)	627 (1.382)	1.017 (2.237)	1.180 (2.596)	1.582 (3.480)	1.890 (4.158)	2.410 (5.314)	3.230 (7.122)	3.990 (8.798)
Etki sıklığı	üfleme/dak.	840 – 1.650	700 – 1.260	450 – 1.000	370 – 800	350 – 620	320 – 600	325 – 540	400 – 505	275 – 450
Enerji Sınıfı	J (ft. lb.)	1.356 (1.000)	2.034 (1.500)	2.305 (1.700)	3.390 (2.500)	4.067 (3.000)	4.745 (3.500)	8.135 (6.000)	11.524 (8.500)	16.270 12.000
Kabul edilebilir yağ akışı	lpm (gpm)	70 – 130 (18 – 34)	70 – 150 (18 – 40)	60 – 120 (16 – 32)	70 – 130 (18 – 34)	100 – 170 (26 – 45)	120 – 220 (32 – 58)	160 – 230 (42 – 60)	220 – 300 (58 – 79)	220 – 300 (58 – 79)
Çalışma basıncı	kPa (psi)	14.500 (2.100)	14.500 (2.100)	16.000 (2.320)	15.000 (2.175)	15.000 (2.175)	15.000 (2.175)	16.000 (2.320)	16.000 (2.320)	16.000 (2.320)

## Boyutlar

		H75Es	H95Es	H110Es	H115Es	H120Es	H130Es	H140Es	H160Es	H180Es
A Uzunluk	mm (inç)	520 (20,47)	520 (20,47)	552 (21,73)	552 (21,73)	594 (23,39)	624 (24,57)	585 (23,0)	730 (28,7)	730 (28,7)
B Genişlik	mm (inç)	512 (20,16)	512 (20,16)	585 (23,00)	585 (23,00)	585 (23,00)	585 (23,00)	670 (26,4)	736 (29,0)	758 (29,8)
C Yükseklik	mm (inç)	1.493 (58,79)	1.666 (65,61)	2.024 (79,68)	2.191 (86,26)	2.372 (93,39)	2.560 (100,79)	2.759 (108,62)	3.057 (120,35)	3.257 (128,23)
D Ataşman Çapı	mm (inç)	74,5 (2,93)	87,5 (3,4)	99,5 (3,92)	109,5 (4,31)	119,5 (4,70)	130,0 (5,10)	139,5 (5,49)	159,5 (6,28)	179,5 (7,07)
E Ataşman Çalışma Uzunluğu	mm (inç)	376,1 (14,81)	416,3 (16,39)	496 (19,53)	549 (21,61)	598 (23,54)	647 (25,47)	652 (25,66)	753 (29,65)	760,5 (29,94)

...orta ve büyük kırıcılar.



\* Çalışma ağırlığına kırıcılar, standart ataşman ve ortalama montaj braketleri dahildir.

# İşe uygun ATAŞMANLAR

## Standart ataşmanlarla uygulama kılavuzu



### Keski Uç (C)

#### Uygulamalar

- Ataşmanın içine işlediği tortul ve zayıf metaforik kaya
- Beton

#### Şu durumlarda seçin:

- Aşınmayan ancak yumuşak kayalarda çalışma
- Kayaya orta düzeyde girmeniz gerektiğinde.



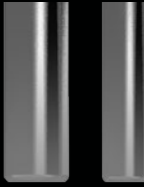
### Moil Uç (M)

#### Uygulamalar

- Ataşmanın içine işlediği tortul ve zayıf metaforik kaya
- Beton

#### Şu durumlarda seçin:

- Yumuşak, aşınmayan kaya üzerinde çalışma
- Aşırı düzeyde pim kanalı aşınmasına karşı üstün koruma gerektiğinde



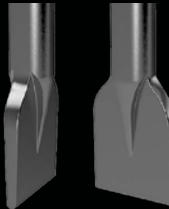
### Blunt Uç (B)

#### Uygulamalar

- Ataşmanın içine işlemediği volkanik ve sert metamorfik kayalar

#### Şu durumlarda seçin:

- Beton yapıyı yıkma
- Büyük kaya kırma



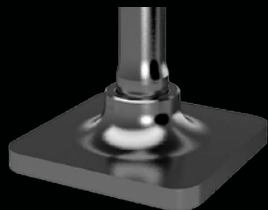
### Spade Uç (S)

#### Uygulamalar

- Ataşmanın içine işlediği tortul ve zayıf metaforik kaya
- Beton

#### Şu durumlarda seçin:

- Genel kırma işlemleri
- Asfalt kesme



### Plaka sıkıştırma (CP)

#### Uygulamalar

- Toprak

#### Şu durumlarda seçin:

- Toprağı sıkıştırmak gerektiğinde

	H35E/Es	H45E/Es	H55E/Es	H65E/Es	H75E s*	H95E s*	H110E s*	H115E s*	H120E s*	H130E s*	H140Es*	H160Es*	H180Es*
<b>1. Yol yapımı / çalışması</b>													
Yol yüzeyini kırma	C, M, S	C, M, S	C, M, S	C, M, S	C, M	C, M	C, M	C, M	C, M	C, M	C, M	C, M	C, M
Asfalt kesme	C, S	C, S	C, S	C, S	C	C					C, M	C, M	C, M
Yol yapmak için pürüzlü bir kayayı kırma							C, M	C, M	C, M	C, M	C, M	C, M	C, M
Drenaj için hendek kazma					C, M	C, M	C, M	C, M	C, M	C, M	C, M	C, M	C, M
Köprülerin yıkılması	C, M	C, M	C, M	C, M	C, M	C, M	C, M	B, C, M	B, C, M	B, C, M	B, C, M	B, C, M	B, C, M
Güçlendirilmiş köprü sütunları											B	B	B
Toprak sıkıştırma	CP	CP	CP	CP									
Delik açma (trafik ışıkları, lamba direkleri için)	M	M	M	M	M	M	M	M	M	M	M	M	M
Donmuş zemini kırma	C, M, S	C, M, S	C, M, S	C, M, S	C, M	C, M	C, M	C, M, P	C, M	C, M	C, M	C, M	C, M
<b>2. Yıkma / konut geliştirmesi</b>													
Beton duvarlar, çatılar, katların yıkılması	C, M	C, M	C, M	C, M	C, M	C, M	C, M	B, C, M	B, C, M	B, C, M	B, C, M	B, C, M	B, C, M
Hafif, güçlendirilmiş betonun yıkılması (<20 inç)	M	M	M	M	M	M	M	B, M	B, M	B, M			
Tuğla duvarlar	C, M	C, M	C, M	C, M	C, M	C, M	C, M	B, C, M	B, C, M	B, C, M	B, C, M	B, C, M	B, C, M
Kanalizasyon/su kaynağı/şebekeler için kaya hendekler					C, M	C, M	C, M	C, M	C, M	C, M	C, M	C, M	C, M
Temel için kaya kazma					C, M	C, M	C, M	C, M	C, M	C, M	C, M	C, M	C, M
Endüstriyel bina temelleri için toplu kaya kazma										C, M	C, M	C, M	C, M
Büyük güçlendirilmiş beton temeller											M	M	M
Çubuk donatıyı betondan ayırma (geri dönüşüm için)	C, M	C, M	C, M	C, M	C, M	C, M	C, M	B, C, M	B, C, M	B, C, M	B, C, M	B, C, M	B, C, M
<b>3. Taş ocağı / açık ocak işletmeciliği</b>													
İkincil büyük kaya kırma								B	B	B	B	B	B
Kayanın ilk kırılması										C, M	C, M	C, M	C, M
Ezici/besleyici/besleme oluğunda büyük boyutlu kırma işlemi							B, C, M	C, M	B, C, M	B, C, M	B, C, M	B, C, M	B, C, M
<b>4. Yer altı uygulamaları</b>													
Ölçeklendirme					C	C	C	C					
<b>5. Metalürjik uygulamalar</b>													
Döküm kepçesinde cüruf kırma						C, M	C, M	C, M					
Konvertör deliklerinde cüruf kırma						C, M	C, M	C, M	C, M	C, M	C, M		
Dökümleri temizleme						C, M	C, M	C, M					
Büyük hacimli çelik cürufu kırma												C, M	C, M
Alüminyum elektroliz cürufu kırma					C, M	C, M	C, M	C, M	C, M	C, M	C, M		
Ocaklarda ateşe dayanıklı astar kırma	C, M	C, M	C, M	C, M	C, M	C, M							
<b>6. Diğer uygulamalar</b>													
Su altında Yıkım/Kaya kırma									C, M	C, M	C, M	C, M	C, M

\*E-serisi ataşmanları önceki kırıcı modelleri ile kullanım için uyumlu değildir.

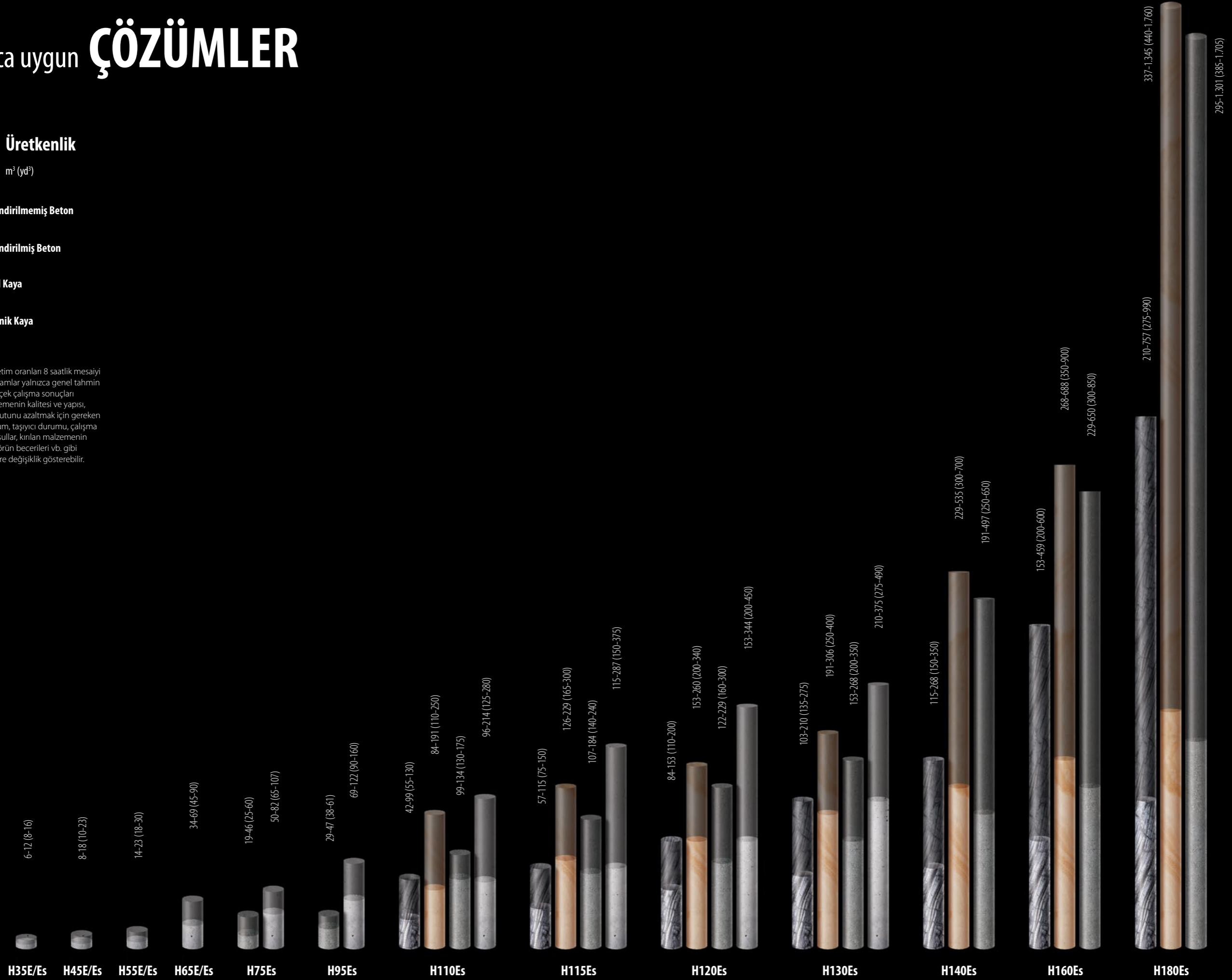
Ataşmanlarımızın tümü tavlannmıştır ve tam güçte enerji sağlamak için piston çapıyla ve kütlesiyle uyumludur.

# Amaca uygun ÇÖZÜMLER

**8sa** Üretkenlik  
m<sup>3</sup> (yd<sup>3</sup>)

- Güçlendirilmemiş Beton
- Güçlendirilmiş Beton
- Tortul Kaya
- Volkanik Kaya

Listelenen üretim oranları 8 saatlik mesaiyi temel alır. Rakamlar yalnızca genel tahmin amaçlıdır. Gerçek çalışma sonuçları kırılacak malzemenin kalitesi ve yapısı, malzeme boyutunu azaltmak için gereken derece, kurulum, taşıyıcı durumu, çalışma alanındaki koşullar, kırılan malzemenin çekişi, operatörün becerileri vb. gibi durumlara göre değişiklik gösterebilir.



# EŞSİZ özellikler

## AYRINTILI HİKAYE

E-Serisi Kırıcıların doğum yeri ile ilgili ayrıntılı bilgi alın

### İhtiyaçlarınızı karşılamak üzere tasarlanmıştır

Cat E-serisi kırıcılar birçok disiplinden Cat uzmanları tarafından tasarlanmış ve geliştirilmiştir. Birlikte, kırıcı tasarımında uzun yılların verdiği tecrübe ile dünya standartlarında bir ekip oluşturuyorlar. Cat tasarımcıları kırıcıların ve makinelerin sorunsuz bir sistem olarak çalışmasını sağlayarak kırıcı konseptinin tamamından sorumludur.

### Uzun kullanım ömrü için tasarlandı

Cat mühendisleri, tasarımcılarımızın vizyonunu gerçeğe dönüştürüyor. Her bir Cat kırıcının Cat makinelerinin DNA'sını, performans, kalite ve servis kolaylığı ününü devralmasını sağladık. Bu özel kırıcı tesisinde E-Serisi kırıcılar kanıtlanmış Cat yöntemleri kullanılarak tasarlandı ve katı Cat teknik özelliklerine göre test edildi.

### En yüksek standartlara göre üretilmiştir

Dünyanın bir numaralı inşaat ve maden ekipmanı üreticisi ve sektörün en büyük ataşman üreticisi olarak Cat'in üretim mükemmeliyeti kaydı geçilemez. Caterpillar Production System'den ve 6 sigma ilkesinden yararlanarak Cat kırıcıların en iyi seviyede olmak için tasarlandığından emin olabilirsiniz. İddiamız budur!



# SERVİS

hepsinden iyi

Cat E-serisi kırıcılar, Cat makineleriyle aynı Caterpillar satıcıları tarafından satılır. Bu sayede makine, ataşman parça ve hizmetlerine yönelik tek bir kuruluş olarak entegre hizmet ve destek ağına erişebilirsiniz. Başka hiçbir üretici aynı olanakları sunamaz.

Ekipmanınızı en iyi koşullarda tutmak ve daha etkili ve üretken bir biçimde çalışabilmek için Cat temsilcinize güvenebilirsiniz. Tüm gün. Her gün. Bu söz parça, onarım ve garanti işlerinin ötesindedir. Takas işlemleri ve karşı satın alım sözleşmeleri gibi yenilikçi finansal düzenlemeleri de içerir.

Yerel Cat Temsilciniz, ekipmanınızı hazır ve çalışır durumda tutmak üzere ihtiyacınız olan her şey için tek ve en iyi kaynaktır. İşletmenizin kendine ait tam donanımlı bakım ve hizmet tesisleri olabilir. Veya asıl işinize odaklanabilmek için ekipmanlarınızın tümünü dışardan sağlamayı tercih edebilirsiniz. Her iki şekilde de Cat Temsilciniz internette saha hizmetine kadar ihtiyacınız olan her şekilde ve yerde desteği sağlar.

## KİRALAMA YOLUYLA ESNEKLİK

### Tam olarak ihtiyacınız olan kırıcı

Cat Kiralama her iş ve her Cat makinesi için uygun olan hizmeti sunmak üzere kırıcılar dahil her tür ekipmana erişmenizi sağlar. Esneklik budur! Cat® temsilciniz ile birlikte ihtiyacınız olan performans ve üretkenlik için en uygun ataşmanı seçin.

- 1.600 konumda küresel Cat temsilci ağı
- Cat Kiralama konumlarında kaliteli destek ve teknik servis sunulur
- Bir telefon veya tek tıkla tüm ihtiyaçlarınız karşılanır

Cat Kiralama'nın sizin için neler yapabileceğini öğrenmek için [catrentalstore.com](http://catrentalstore.com) adresini ziyaret edin.

# 191

DÜNYA ÇAPINDA CAT TEMSİLCİLERİ