

# 824K

轮式推土机



## 发动机

发动机型号	Cat® C15 ACERT™	
排放	符合美国 EPA Tier 4 Final/欧 IV 排放标准，或者符合美国 EPA Tier 3/欧 IIIA 等效排放标准	
总功率	324 kW	435 hp
转速为 1300 rpm 时的最大净扭矩	2005 N·m	1478.8 lbf·ft

## 工作技术规格

最大工作重量 – 多铲刀		
直铲 (Tier 4 Final/欧 IV 等效排放标准)	34004 kg	74966 lb
直铲 (Tier 3 Final/欧 IIIA 等效排放标准)	33558 kg	73983 lb



# 凭借业界领先的效率降低您的运营成本。

## 目录

效率和生产率.....	4
结构.....	6
动力传动系.....	8
操作台.....	10
集成技术.....	12
客户支持.....	13
维修保养方便性.....	13
安全.....	14
可持续发展.....	16
铲刀.....	17
运营成本.....	18
轮式推土机技术规格.....	19
标配设备.....	23
标配附件.....	24
选装设备.....	25
附注.....	26







**Cat 轮式推土机以耐用性为设计目标，确保在多个生命周期内拥有最佳的可用性。凭借优化的性能和出色的维修保养方便性，我们的机器不仅可在您的工地上高效、安全地工作，而且还能降低您的拥有和运营成本。**

**824K 秉承了我们在可靠性、性能、安全性、操作员舒适性、维修保养方便性和效率方面的优良传统。**





## 效率和生产率

通过集成的机器系统实现所需的效率和生产率。

### 通过自动换档功能提高效率

在激活自动换档模式后，机器即可根据机器的速度自动升档或降档，从而优化性能并因此节省了燃油。可以在软键盘上轻松启用或禁用此功能。

## 减速踏板

左侧踏板可以充当制动器、变速箱空档器和发动机减速器，可以超控由油门锁选择的发动机速度。这使操作员能在启用油门锁时减速，并且无须再次按下“恢复”或“设定”按钮即可恢复到油门锁模式。这提高了机器在卡车、推土机或其他任何障碍物周围作业时的机动性。

## 转向和变速集成控制系统（STIC™）

STIC 将方向选择、档位选择及转向操作整合到单个操纵杆中，以获得最佳的响应和操控性。

- 简单的侧移动作就能使机器向右或向左转向，因此尽可能减少了操作员的移动
- 档位选择可由手指控制，操作异常简单
- 通过使用省力的集成控制装置，作业周期更加平稳、快速，同时也有助于减轻操作员的疲劳度

## 转向系统

824K 的负载感应液压转向系统能够实现精确的机器控制，可让操作员充满信心地操作机器。

- 通过可变排量活塞泵来提升效率
- 在每个方向上都具有 43 度的转向铰接能力，可以在狭窄区域中实现精确定位，方便装载
- 集成式转向和变速控制功能增强了操作员的舒适性

## 电液压控制装置

操作员能够利用我们快速响应的机具功能来提升生产率。

- 电子控制的液压油缸止动器让操作更舒适
- 易于使用的软卡销控制装置



1) 减速踏板 2) 制动踏板 3) 油门踏板



# 结构

专门针对最严苛的作业条件而打造。



## 坚固的结构

高度耐用的结构不仅能实现多个生命周期，而且能应对最严苛的装载条件，从而最终提高您的经济收益。

- 全箱形截面后机架能承受强大的扭转冲击力和扭曲力
- 重型转向油缸基座可以高效地将转向负载传递到机架
- 优化了轮轴的安装，以增强结构完整性

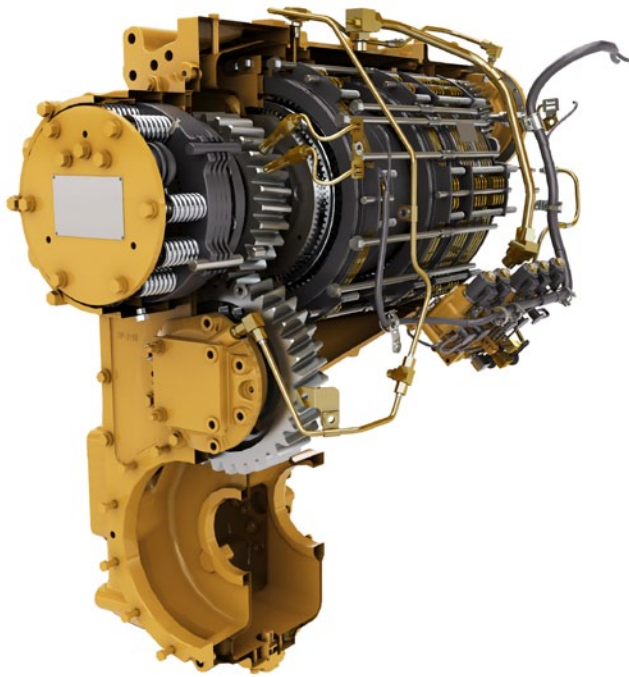




### 推梁和推臂推土机配置总成

为确保更长的使用寿命和出色的可靠性，采用了全宽式实心一体式推梁，而不仅仅是附加至机架侧面。在角落推土时，应力将被传递至机架的更大范围并由其吸收。





### Cat 行星动力换档变速箱

一流的变速箱是您取得成功的第一步。

- 集成式电子控制装置采用了单离合器变速装置（SCSS），能够实现均匀、平稳的换档和更高的效率。
- 经过热处理的齿轮和冶金技术可以延长使用寿命并提高可靠性。
- 四种前进速度和四种倒车速度能满足您的应用需求。

### 带有锁止离合器的 Cat 变矩器（TC）

- 避免变矩器失效，同时减少了系统热量
- 提高行驶速度
- 改善燃油效率

### Cat C15 ACERT 发动机

我们制造的 Cat C15 ACERT 发动机经过严格测试，可以满足您最苛刻的应用需求。我们提供两种发动机选件，可以满足美国 EPA Tier 4 Final/欧 IV 排放标准或者美国 EPA Tier 3/欧 IIIA 等效排放标准。

- 完全集成的发动机电子控制系统与整个机器协同工作，让您的每一滴燃油都发挥效用。
- 使用发动机怠速停机功能，减少怠速时的燃油消耗。
- 使用发动机延迟停机功能，最大限度地提高耐用性。





# 动力传动系

借助改进的功率和控制装置，提高工作效率。





体贴入微的驾驶室功能可让操作员倍感舒适，高效工作。



### 驾驶室出入

借助下面这些新设计的人体工程学功能，可以轻松、安全地进出驾驶室。

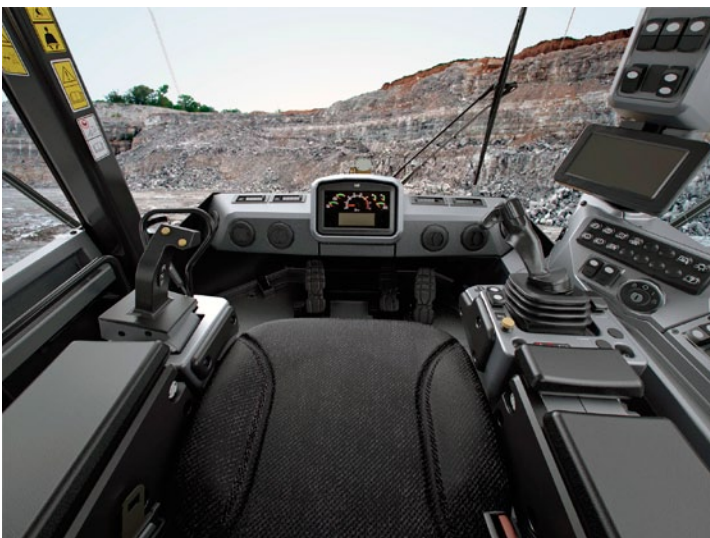
- 折叠式 STIC 转向装置/扶手
- 更平缓的登车梯角度
- 标准梯道照明



### Cat 舒适系列 III 座椅

Cat 舒适系列 III 座椅有助于提高操作员的舒适性，减轻疲劳度。

- 中间靠背设计和超厚仿形座垫
- 空气悬浮系统
- 座椅调节杆和控制装置触手可及，可六向调整
- 座椅上安装有机具控制箱以及随座椅一起移动的 STIC 转向装置
- 76 mm (3") 宽的可伸缩安全带



### 控制面板

开关和信息显示屏的位置符合人体工程学，让操作员时时刻刻保持舒适。

- 大尺寸背光薄膜开关具有 LED 激活指示灯
- 开关具有 ISO 符号，便于快速识别功能
- 双位摇臂开关可激活电液压力制动器





## 操作台

一流的操作员舒适性和人机工程学设计。

### 环境

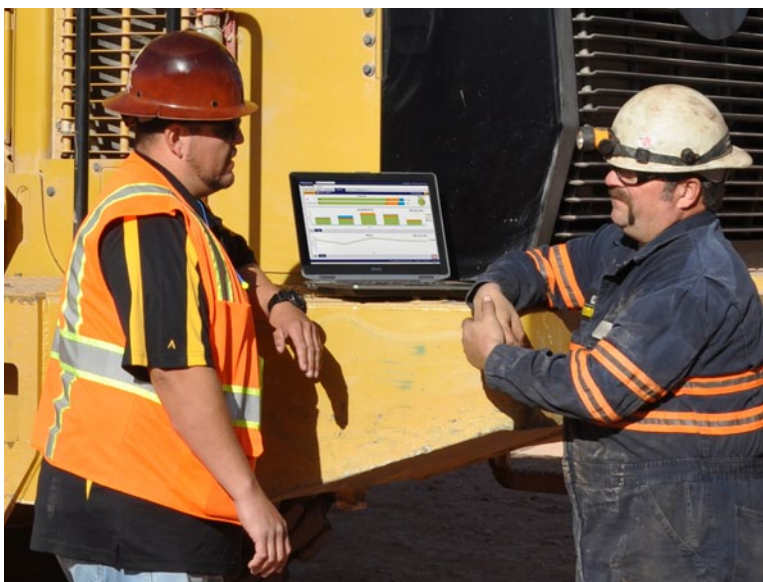
清洁、舒适的驾驶室环境可以提升操作员的生产率。

- 隔离式驾驶室安装座和空气悬浮座椅减少了振动。
- 自动控温装置使驾驶室保持适宜温度。
- 利用经过过滤的空气为驾驶室加压
- 降低了噪声级别
- 便利的落地式储物盘/饭盒



# 集成技术

监视、管理和改善作业现场的运营



Cat Connect 能够智能化地使用技术和服  
务来提高作业现场的效率。通过分析  
由配备该技术的机器提供的数据，  
您可以比以往更全面、深入地了解您  
的设备和运营情况。

Cat Connect 技术在以下主要方面进行  
了改进：



**Equipment Management** – 延  
长机器正常运行时间，降低  
运营成本。



**Safety** – 提高作业现场的安  
全意识以确保人员和设备的  
安全。

## LINK 技术

Product Link™ 等 LINK 技术能够实现您  
与设备的无线连接，使您掌握关于机  
器或车队性能状况的重要信息。通过  
在线 VisionLink® 界面来跟踪机器的位  
置、工作小时数、燃油用量、怠速时  
间和事件代码，您可以根据事实作出  
及时的决策，从而提高作业现场的效  
率和生产率并降低运营成本。

您可以下载并分析事件、直方图和历  
史趋势等 VIMS™ 数据，获得必要的信  
息，从而主动保持车队的正常运营并  
优化机器的性能和正常工作时间。

## DETECT 技术

后视摄像头等 DETECT 技术能够扩大您  
对工作设备周边环境的视野，让您更  
好地了解周边状况，从而满怀信心地  
发挥出最大的工作潜能。

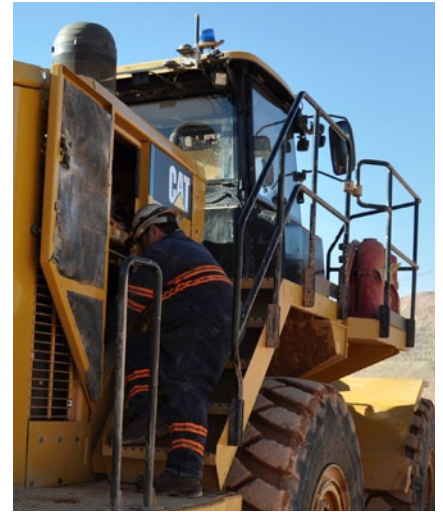


# 维修保养方便性

通过减少您的维修时间来延长正常运行时间。

**824K 机器采用了许多旨在减少停机时间的设计功能，帮助您取得成功。**

- 地面或平台检修以及集中维修点便于安全地进行维修。
- 发动机室两侧的外摆式门便于执行重要的日常维修检查。
- 生态排放口有助于简化维护，并防止流出潜在的环境污染物。
- 借助 VIMS 系统的通知，操作员和技师可以在出现故障之前解决任何问题，从而缩短停机时间。
- 目测表允许快速执行目视检查并最大限度减少油液污染。
- 外摆式燃油、液压油冷却器和冷凝器便于进行清洗。
- 地面电力维修中心配有电气断路器、发动机紧急停机开关和梯道照明开关。
- 选装的胎压监控系统可以为驾驶室中的操作员提供实时信息，从而确保轮胎充气压力适当并优化轮胎寿命。
- 发动机室内的照明装置有助于更清楚地观察维修保养点。



## 客户支持

您的 Cat 代理商知道如何让您的机器高效运转。



### 久负盛名的 Cat 代理商支持

Cat 代理商是您的得力合作伙伴，能够随时满足您的需求。

- 预防性维护计划和享受保证的维护合同
- 一流的零件供应
- 通过培训操作员提升您的效率
- Cat 原厂再制造零件



# 安全

您的安全是我们的头等大事。



我们持续不断地改进产品，力求为操作员及现场作业人员提供安全的作业环境。

## 机器出入

- 左右两侧的斜梯提高了操作员上下 824K 的安全性。
- 维修区中设有栏杆和带脚踏装置的防滑表面，允许工作人员顺畅通过。
- 可从地面或平台达到维修区域，始终保持三点接触。





## 视野

- 选装的后视摄像头和驾驶室内监控器增强了操作员对机器周围情况的了解。
- 安装在驾驶室上的标准 LED 警告频闪灯

## 操作员环境

- 隔离式驾驶室安装座，以及安装在座椅上的机具和转向控制装置，减少了传导给操作员的振动。
- 内部噪声级别低
- 加压驾驶室内提供过滤的干净空气
- 操作员座椅配有标准的 76 mm (3") 安全带



# 可持续发展

环境的忠诚卫士。



## 减少对环境的影响

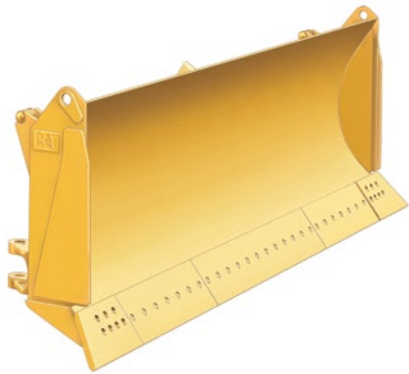
824K 在设计和制造时采用可持续发展理念。

- 发动机怠速停机功能可以避免不必要的怠速，有助于节省燃油。
- 使用免维护蓄电池，可减少废物排放。
- Cat 824 拥有多个生命周期，是翻修最多的产品之一，能够实现第二次和第三次使用寿命，从而让您获得最大的投资回报。为了最大限度延长机器的使用寿命，Caterpillar 提供许多可持续发展选项，比如再制造和认证翻修计划。在这些计划中，重复使用或再制造的部件可以节省成本 40% 到 70%，既降低了运营成本，又有利于环境。
- Caterpillar 通过提供成套的改造服务为旧机器增添新功能，从而最大限度地利用您的资源。此外，在实施 Cat 认证翻修计划时，这些改造服务也包括在翻修流程中。



# 铲刀

Cat 铲刀切实满足客户的推土要求。

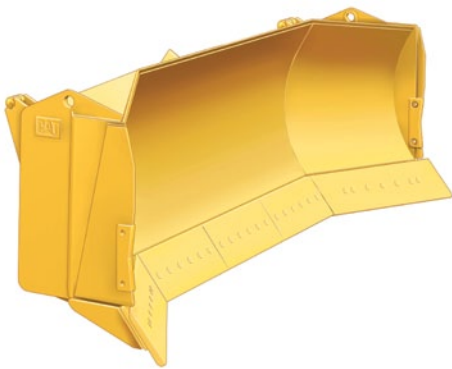


直铲

## Cat 铲刀

Cat 铲刀经久耐用，具有出色的推土和翻转性能。

- 容量和宽度经过精心设置，可以获得更高的生产率。
- 摊铺设计允许对覆盖物料进行摊铺以及对重型负载进行推土作业。



U 铲

## 直铲

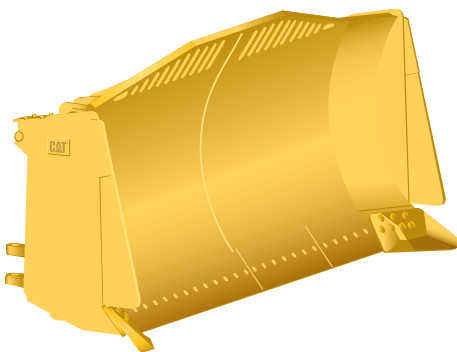
直铲（5.0 m<sup>3</sup>/6.6 yd<sup>3</sup>）用于在堆放物料和一般土方工程中进行推土作业。

## U 铲

U 铲（7.7 m<sup>3</sup>/10.0 yd<sup>3</sup>）用于在采矿应用中长距离移动大型负载。

## SU 铲

SU 铲（7.7 m<sup>3</sup>/10.0 yd<sup>3</sup>）融合了直铲与 U 铲的特点。它加装了只含推土机端刃的短翼板，容量增加，但丝毫没有影响直铲的摊铺特性。



SU 铲

## 煤铲

煤铲（16.2 m<sup>3</sup>/21.1 yd<sup>3</sup>）用于精确且高产的推土作业，同时有助于保持负载控制。对于较轻的物料，它可以提供更大的容量。翼板角度有助于在推土过程中保持负载。

## 组件

这些铲刀与推臂、液压提升装置、倾斜油缸、耳轴安装件、稳定杆和液压管护罩等推土铲组件组装在一起。

## 长效耐磨推土铲配置总成

长效耐磨推土铲配置总成用于在严苛的应用条件下长距离移动大型负载。它由铲刀、推臂、集成式油缸护罩、重负荷稳定杆以及正面和侧面均采用耐磨物料（ARM）的 8.1 m<sup>3</sup>/10.7 yd<sup>3</sup> U 铲构成。



煤铲

## 其他选装件

有关其他铲刀选件，请与您的 Cat 代理商联系。





## 运营成本

通过智能化工作为客户节省时间和金钱。

来自客户机器的数据表明，Cat 轮式推土机的燃料利用效率在业内名列前茅。如此卓越的燃油效率要归功于以下特性：

- **ACERT 发动机** – 先进的发动机控制装置实现了最佳的功率和效率。
- **发动机怠速停机** – 发动机和电气系统自动停机功能可以减少油耗。
- **锁止变矩器** – 在所有应用中提供更大掘地力并优化燃油效率。
- **单离合器变速装置 (SCSS)** – 全新的 SCSS 变速箱控制装置可在斜坡上提供更强的动力，并能平稳地换档以节省燃油。
- **燃油箱** 的容量可支持至少 12 小时的运转，具体情况取决于应用场合。

机器的配置、操作员的技术以及作业现场的布局都会影响油耗。

- **机器配置** – 根据您的具体应用选择正确的铲刀配置。



## 发动机

发动机型号	Cat C15 ACERT	
排放	美国 EPA Tier 4 Final/欧 IV Final 或美国 EPA Tier 3/欧 IIIA 等效排放标准	
额定功率 (SAE J1349 净功率)	302 kW	405 hp
额定功率 (ISO 9249 净功率)	302 kW	405 hp
总功率	324 kW	435 hp
净功率		
直接驱动 – 总功率	307 kW	412 hp
直接驱动 – 扭矩储备	33%	
转换器驱动 – 总功率	324 kW	435 hp
变矩器驱动 – 扭矩储备	8.5%	
1300 rpm 时的最大净扭矩	2005 N m	1478.8 lbf-ft
可保持额定功率的最大海拔高度 (Tier 4 Final/欧 IV 等效排放标准)	2834 m	9298'
可保持额定功率的最大海拔高度 (Tier 3 Final/欧 IIIA 等效排放标准)	2773 m	9098'
缸径	137.2 mm	5.4"
冲程	171.4 mm	6.7"
排量	15.2 L	927.6 in <sup>3</sup>
高怠速	2300 rpm	
低怠速	800 rpm	

## 工作技术规格

最大工作重量 – 多铲刀		
直铲 (Tier 4 Final/欧 IV 等效排放标准)	34004 kg	74966 lb
直铲 (Tier 3 Final/欧 IIIA 等效排放标准)	33558 kg	73983 lb

## 变速箱

变速箱类型	行星 – 动力换挡 – ECPC	
行驶速度		
前进 1 档	6.2 km/h	3.9 mph
前进 2 档	11.1 km/h	6.9 mph
前进 3 档	19.6 km/h	12.2 mph
前进 4 档	34.8 km/h	21.6 mph
后退 1 档	7.1 km/h	4.4 mph
后退 2 档	12.6 km/h	7.8 mph
后退 3 档	22.4 km/h	13.9 mph
后退 4 档	39.7 km/h	24.7 mph

## 液压系统

转速为 1800 rpm 时的泵流量	117 L/min	30.9 gal/min
主卸压压力	24100 kPa	3495 psi
最大供油压力	24100 kPa	3495 psi
双作用油缸：提升缸径与冲程	120 mm × 1070 mm	4.7" × 42.1"
双作用油缸：倾斜缸径与冲程	140 mm × 230 mm	5.5" × 9.1"

## 维修保养加注容量

冷却系统	116 L	30.6 gal
发动机曲轴箱	34 L	9.0 gal
变速箱	66 L	17.4 gal
燃油箱	782 L	206.6 gal
柴油机尾气处理液箱 (Tier 4 Final/欧 IV 等效排放标准)	32 L	8.5 gal
差速器与终传动 – 前轴	100 L	26.4 gal
差速器与终传动 – 后轴	110 L	29.1 gal
仅限液压油箱	134 L	35.4 gal

- 所有非道路用美国 EPA Tier 4 Final、欧 IV 和日本 2014 (Tier 4 Final) 柴油发动机都需要使用：
  - 硫含量等于或少于 15 ppm (mg/kg) 的超低硫柴油 (ULSD) 燃料。当与硫含量等于或少于 15 ppm (mg/kg) 的超低硫柴油混合且生物柴油原料符合 ASTM D7467 技术规格时，可以接受最高为 B20 的生物柴油混合物。
  - 要求使用 Cat® DEO-ULS™ 或符合 Cat ECF-3、API CJ-4 和 ACEA E9 技术规格的机油。
  - 符合 ISO 22241-1 所有要求的柴油机尾气处理液 (DEF)。



# 824K 轮式推土机技术规格

## 轮轴

前部	行星 – 固定
后部	行星 – 摆动
摆动角度	±11°

## 制动器

停车制动器	弹簧施压液压释放型制动鼓和蹄片
-------	-----------------

## 驾驶室

	标准	隔音
操作员噪声级 (ISO 6396)	73 dB (A)	72 dB (A)
机器噪声级 (ISO 6395)	113 dB (A)	110 dB (A)

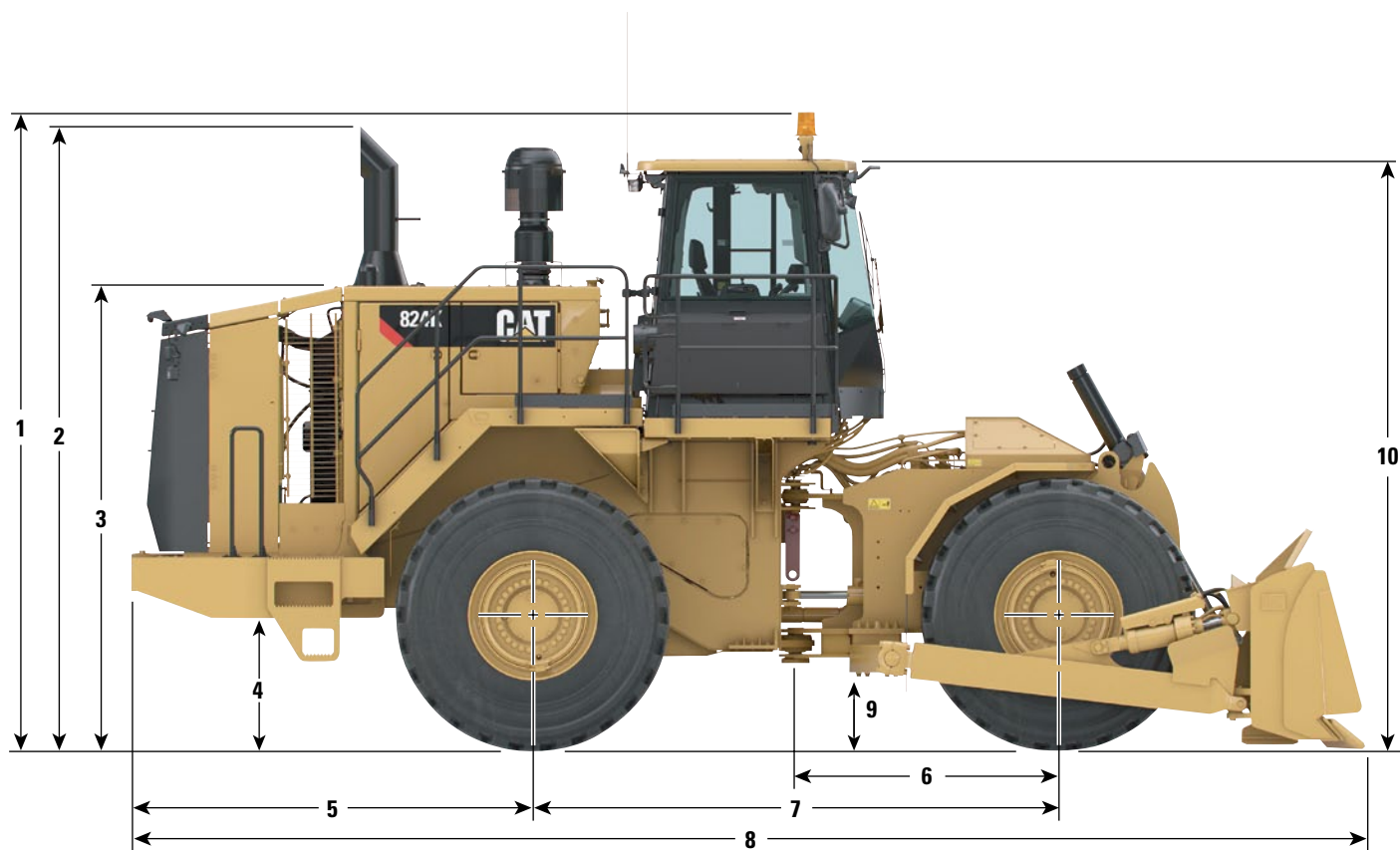
## 液压系统 – 转向

转向系统 – 回路	双作用 – 安装在端部	
缸径	114.3 mm	4.5"
冲程	576 mm	22.7"
转向系统 – 泵	活塞 – 可变排量	
最大系统流量	1800 rpm 时为 170 L/min	1800 rpm 时为 44.9 gal/min
转向压力限制	24000 kPa	3481 psi
车辆铰接角度	86 度	



## 尺寸

所有尺寸均为近似值。



1 至标志灯顶部的高度	4422 mm	14'6.1"
2 至排气管顶部的高度	4332 mm	14'2.6"
3 至机罩顶部的高度	3204 mm	10'6.1"
4 保险杠离地间隙	852 mm	2'9.5"
5 后轮轴中心线至保险杠边缘的距离	2830 mm	9'3.4"
6 前轮轴中心线至铰接件	1850 mm	6'0.8"
7 轴距	3700 mm	12'2"
8 铲刀放在地面时的长度 (直铲)	8422 mm	27'7.6"
9 离地间隙	441.4 mm	1'5.4"
10 至驾驶室顶部的高度	4100 mm	13'5.4"
宽度 - 车轮外侧	3365 mm	11'0.5"



# 824K 轮式推土机技术规格

## 铲刀选择

	负载能力	端刀宽度	高度	挖掘深度	离地间隙	最大倾 斜度	转弯半径 - 铲刀外角	转弯半径 - 铲刀内角
直铲	5.0 m <sup>3</sup> (6.6 yd <sup>3</sup> )	4507 mm (177.4")	1230 mm (48.4")	448 mm (17.6")	1057 mm (41.6")	1167 mm (45.9")	6002 mm (19'8.3")	1892 mm (6'2.5")
带推板的直铲	5.0 m <sup>3</sup> (6.6 yd <sup>3</sup> )	4507 mm (177.4")	1230 mm (48.4")	448 mm (17.6")	1057 mm (41.6")	1167 mm (45.9")	6002 mm (19'8.3")	1892 mm (6'2.5")
SU 铲	7.7 m <sup>3</sup> (10.0 yd <sup>3</sup> )	4421 mm (174.1")	1551 mm (61.1")	477 mm (18.8")	1068 mm (42")	1120 mm (44.1")	6051 mm (19'10.2")	1777 mm (5'10")
U 铲	7.7 m <sup>3</sup> (10.0 yd <sup>3</sup> )	4352 mm (171.3")	1350 mm (53.1")	461 mm (18.1")	1051 mm (41.4")	1132 mm (44.6")	6104 mm (20'0.3")	1828 mm (6'0")
煤铲	16.2 m <sup>3</sup> (21.2 yd <sup>3</sup> )	4798 mm (189")	1745 mm (68.7")	472 mm (18.6")	1072 mm (42.2")	1242 mm (48.9")	6408 mm (21'0.3")	1819 mm (15'11.6")
长效耐磨铲	8.1 m <sup>3</sup> (10.6 yd <sup>3</sup> )	4357 mm (171.6")	1350 mm (53.1")	461 mm (18.1")	1051 mm (41.4")	1132 mm (44.6")	6104 mm (20'0.3")	1638 mm (5'5")

## 标配设备

标配设备可能有所不同。有关详细信息，请联系 Cat 代理商。

### 动力传动系

- Cat 清洁排放模块 (Tier 4 Final/欧 IV 等效排放标准)
- ECPC (Electronic Clutch Pressure Control, 电子离合器压力控制)
- 全液压密封多盘湿式行车制动器
- 双离合变速装置 (SCSS)
- 地面发动机停机开关
- 带有 4F/4R 速度范围控制器的行星齿轮变速箱
- 带有锁止离合器 (LUC) 的变矩器
- 按需运转的液压驱动风扇
- 机罩下方的消音器 (Tier 3/欧 IIIA 等效排放标准)
- 油对空冷却器
- 油门锁
- 燃油充注泵 (电动)
- 独立冷却系统
- 电液停车制动器
- 空对空后冷器
- 自动换挡
- 自动启动辅助装置 (乙醚)
- 采用 ACERT 技术的 Cat C15 发动机
  - 美国 EPA Tier 3/欧 IIIA 等效排放标准
  - 美国 EPA Tier 4 Final/欧 IV 等效排放标准
- 铝质模块化散热器 (AMR)
- 集成式制动系统

### 电气系统

- 150 安培交流发电机
- 24V 电气系统
- 倒车警报器
- 免维护蓄电池 (4 个 - 1000 CCA)
- 前部和后部卤素灯照明系统
- 可上锁的地面主断路器
- 开关式警告灯 (LED 频闪灯)
- 方向灯 (后部)
- 登车梯照明灯
- 紧急启动用起动机插座
- 重负荷电起动机

### 操作员环境

- 76 mm (3") 宽的可伸缩安全带
- Cat (布面) 舒适空气悬浮座椅
- 仪器、仪表
  - DEF 液位 (Tier 4 Final/欧 IV)
  - 发动机冷却液温度
  - 变矩器温度
  - 液压油温度
  - 燃油油位
  - 车速表/转速表
- 仪表盘报警灯
  - 低电压电气系统
  - 停车制动器状态
  - 制动油压
  - 发动机故障警报和操作灯
  - 操作报警系统, 三类
- 内视镜 (全景)
- 内部四柱式防滚翻保护结构 (ROPS/FOPS)
- 前、后湿臂雨刷器/清洗器
  - 前后间歇式雨刷器
- 前防晒板
- 加热反光镜预留装置
- 加热器和除霜器
- 变速箱档位指示器
- 后视镜 (外部安装)
- 夹层玻璃
- 带锁止功能的 STIC 控制系统
- 指尖换挡控制装置
- 无线电预留装置 (娱乐用)
  - 天线
  - 扬声器
  - 转换器 (12 V, 10-15 A)
- 液压力具锁止装置
- 淡色玻璃
- 用于连接移动电话或笔记本电脑的 12 V 电源端口
- 电喇叭
- 电液压倾斜和提升控制装置
- 空调
- 翻转式扶手
- 衣帽钩
- 重要信息管理系统 (VIMS)
  - 可自定义的操作员个人信息
  - 图形化信息显示屏
  - 外部数据端口
- 隔音增压驾驶室

- 饭盒和饮料杯架
- 驾驶室门滑窗 (左侧)
- 驾驶室集成对象检测系统 (CIODS) 预留装置
- 驾驶室顶灯

### 护罩

- 传动轴护罩
- 曲轴箱和动力传动系护罩

### 油液

- 预先混合的 50% 浓度长效防冻剂 (防冻温度低至 -34°C/-29°F)

### 其他标配设备

- 782 L (207 gal) 燃油箱
- Cat XT 软管
- Product Lk
- 使用 CJ-4 机油时 500 小时换油间隔的发动机曲轴箱
- 全液压滤清系统
- 发动机、散热器、变速箱、液压油箱的生态排放口
- 发动机怠速管理功能
  - 发动机延迟停机
  - 发动机怠速停机
  - 自动怠速降档
- 可上锁维修门
- 左后、右后登车梯
- 带销铰接牵引杆
- 文丘里式排气管
- 机油取样阀
- 液压油、发动机机油和变速箱机油冷却器
- 灭火系统预留装置
- 用于运输的下折式排气管
- 紧急平台出口
- 脚踏装置
- 负载感应转向系统
- 辅助转向系统
- 防破坏车锁
- 高速换油系统



## 标配附件

标配附件可能有所不同。有关详细信息，请咨询 Cat 代理商。

### 燃油系统

- 燃油箱
  - 标准或快速加注

### 液压系统

- 液压系统
  - 标准或者欧盟和加拿大

### 操作员环境

- 车窗玻璃
  - 标准粘合玻璃或橡胶安装式玻璃
- 预滤器 – 驾驶室
  - 标准或电动

### 动力传动系

- 轮轴
  - 标准前轴和后轴或者标准前轴/防滑后轴

### 特殊配置总成

- 发动机
  - 隔音装置
- 发动机预滤器
  - 涡轮或双级预滤器

### 技术产品

- Product Link
  - 卫星、蜂窝

### 轮胎、轮辋和车轮

- 轮胎
  - Michelin, Bridgestone, 仅限轮辋

### 其他附件

- 挡泥板
  - 标准或行车挡泥板
- 推土铲组件
  - 标准或长效耐磨
- 液压油
  - 标准或极地

## 选装设备

选装设备可能有所不同。配置总成套件中可能包含/不包含某些选件。有关详细信息，请咨询 Cat 代理商。

### 操作员环境

- 后视摄像头
- AM/FM/AUX/USB/蓝牙无线电
- CB 无线电 (预留装置)

### 起动辅助装置

- 120 V 发动机冷却液加热器
- 240 V 发动机冷却液加热器

### 铲刀

- 直铲
- 带推板的直铲
- SU 铲
- U 铲
- 长效耐磨 U 铲
- 采煤用 U 铲

### 油液

- 防冻剂, -50°C (-58°F)

### 其他附件

- 前部配重
- 胎压监控系统

### 其他

- 贴膜 (ANSI) (Tier 4 Final/欧 IV 等效排放标准)
- 欧盟认证 (Tier 4 Final/欧 IV 等效排放标准)
- 板 - 制造年份 (Tier 3/欧 IIIA 等效排放标准)









有关 Cat 产品、代理商服务以及行业解决方案的更多信息，请访问我们的网站 [www.cat.com](http://www.cat.com)

ACHQ7305 (07-2014)

© 2014 Caterpillar

保留所有权利

材料和技术规格如有变更，恕不另行通知。图中所示的机器可能包括附加设备。关于可供选择的选装件，请与 Cat 代理商联系。

CAT、CATERPILLAR、SAFETY.CAT.COM 及其相应的徽标、“Caterpillar Yellow”和“Power Edge”商业外观以及本文所使用的公司及产品标识是 Caterpillar 的商标，未经许可，不得使用。

VisionLink 是 Trimble Navigation Limited 在美国和其他国家（地区）的注册商标。

