

M318D

Tekerlekli Ekskavatör



Motor

Motor Modeli	ACERT™ Teknolojili Cat® C6.6
1.800 dev/dak.da net güç (ISO 9249)	124 kW (169 bg)

Ağırlıklar

Çalışma Ağırlığı	18.200 – 20.100 kg
------------------	--------------------

Kova Teknik Özellikleri

Kova Kapasiteleri	0,38 – 1,26 m ³
-------------------	----------------------------

Çalışma Aralıkları

Zemin Seviyesinde Maksimum Uzanma	9.600 mm
Maksimum Kazı Derinliği	6.360 mm

Tahrik

Maksimum Seyir Hızı	37 km/saat
---------------------	------------

Özellikler

Motor

EU Stage IIIA ile uyumlu C6.6, yakıt tüketimini ve gürültü seviyesini azaltırken performansı ve güvenilirliği artırır.

Çevreye Karşı Sorumlu Tasarım

Çevrenin korunmasına yardımcı olmak amacıyla motorun operatöre iletilen gürültüsü ve izleyici gürültüsü düşük seviyededir, filtre değişim aralıkları daha uzundur ve yakıt açısından daha verimlidir.

Hidrolikler

Ayrı özel bir dönüş pompasıyla bir araya getirilen son teknoloji ürünü yüke duyarlı sistem daha hızlı çevrim süresi, artırılmış kaldırma kapasitesi ve yüksek kova ve çubuk kuvvetleri sunar. Bu kombinasyon her türlü işte verimliliğinizi en üst düzeye çıkarır.

Servis Kolaylığı

Daha fazla güvenlik için günlük bakım noktalarının tamamına zemin seviyesinden erişilebilir. Merkezi bir gres uygulama sistemi kritik noktaların yağlanması sağlar.

Operatör Konforu

Tamamen yeniden tasarlanan operatör kabini güvenliği artırırken konforu da en üst düzeye çıkarır. Isıtmalı ve soğutmalı havalandırmalı minderlere sahip otomatik ağırlık ayarlamalı özellikli havali süspansiyonlu koltuklar operatörün konforunu artırır. Renkli yeni monitör ve arkaya monte edilen standart kamera ile güvenlik artırılmıştır.

Alt takım

Size en iyi çözümü sunmak üzere bıçaklı ve payandalı çeşitli alt takım konfigürasyonları mevcuttur.



İçindekiler

Motor	3
Hidrolikler	4
SmartBoom™	5
Çevreye Karşı Sorumlu Tasarım	5
Operatör Konforu	6
Alt takım	8
Bomlar ve Çubuklar	9
Çalışma Aletleri	10
Servis Kolaylığı ve Eksiksiz Müşteri Destek Hizmetleri	12
Çok Yönlülük	14
Teknik Özellikleri	15
Standart Donanım	25
İsteğe Bağlı Donanım	26
Notlar	27

D Serisi gelişmiş performans ve çok yönlülüğe yönelik yenilikler içerir.

Artırılan kaldırma kapasitesi, iyileştirilmiş çevrim süreleri ve kullanım kolaylığı verimliliğin artmasını ve işletim maliyetinin azalmasını sağlar.

Motor

Güç, güvenilirlik, düşük bakım gereksinimi, mükemmel yakıt ekonomisi ve düşük emisyonla yönelik olarak üretilmiştir.

Güçü Performans

ACERT™ Teknolojisine sahip Cat® C6.6 motor çığır açan bir motor performansına yönelik olarak bir dizi devrim niteliğinde, kademeli olarak artan gelişmeler sunar. Yakıt dağıtımı, hava yönetimi ve elektronik kumanda ACERT Teknolojisinin yapı taşlarıdır. ACERT Teknolojisi EU Stage IIIA motor emisyon düzenlemelerini karşılarken aynı zamanda motor performansını da iyileştirir. M318D’de kullanılan Cat C6.6 motoru 1.800 dev/dak. anma devrinde maksimum brüt 130 kW güç üretir. Bu güç M318C modelindeki 3056E ile kıyaslandığında %9 daha fazla beygir gücü anlamına gelir.

Düşük Yakıt Tüketimi

C6.6 elektronik olarak kumanda edilir ve yeni Cat Ortak Yakıt Sistemini ve yakıt pompasını kullanır. Bu kombinasyon hem üretim hem de seyir sırasında olağanüstü bir yakıt tüketimi sunar. Sistem yol uygulamasını algıladığında motor, yol performansından ödün vermeden yakıt tasarrufu için en verimli sistem işletim seviyesinde çalışır.

Düşük Gürültü, Düşük Titreşim

Cat C6.6 tasarımı gürültü ve titreşimi azaltarak operatör konforunu artırır.

Soğutma Sistemi

Elektronik olarak kumanda edilen bir hidrolik motor, motor soğutucu sıvısı ve hidrolik yağ için değişken hızlı talep üzerine fanı tahrik eder. Optimum fan hızı soğutucu sıvı ve hidrolik yağ sıcaklığına bağlı olarak belirlenir ve böylece düşük yakıt tüketimi ve gürültü seviyesi sağlanır. Elektronik motor kontrolü, çalışma koşullarından bağımsız olarak sürekli net güç sağlamak üzere değişen fan yükünü sürekli olarak dengeler.

Tek Tuşla Düşük Rölanti Kumandası

İki aşamalı, tek tuşlu Otomatik Motor Devri Kumandası herhangi bir işlem gerçekleştirilmediğinde motor devrini düşürür, yakıt verimliliğini en üst düzeye çıkarır ve gürültü seviyesini azaltır.

Atık Elleçleme Paketi

Atık Elleçleme Paketi, atık aktarım istasyonlarında veya aşırı miktarda toz içeren diğer uygulamalarda çalışan Cat Tekerlekli Ekskavatörler için özel olarak geliştirilmiştir. Bu seçenek şunları içerir:

- Kabin içindeki bir anahtarla manuel olarak belirlenebilen 5 ve 60 dakika arasında bir sürenin ardından, hava akışını tersine çeviren otomatik, hidrolik olarak ters çevrilebilir bir fan.
- Yoğun dokulu özel bir ızgaraya sahip soğutma sistemi kapağı radyatörün tıkanmasını önler.
- İki siklon filtresi motor bölmesine, hava filtresine, hava ile soğutulan soğutma sistemine ve klima yoğunlaştırıcısına temiz ve filtrelenmiş hava sağlar.



Hidrolikler

Yüke duyarlı hidrolik sistemi her tür işte verimliliğinizi en üst seviyeye çıkarmak üzere daha hızlı çevrim süreleri, artırılmış kaldırma kapasitesi ile yüksek kova ve çubuk kuvvetleri sunar.



Özel Dönüş Pompası

Özel bir değişken deplasmanlı piston pompası ve sabit deplasmanlı piston motoru dönüş mekanizmasına güç sağlar. Bu kapalı hidrolik devre diğer hidrolik işlevlerin gücünü azaltmadan dönüş performansını en üst düzeye çıkararak kombine hareketlerin sorunsuz şekilde gerçekleştirilmesini sağlar.

Ağır Kaldırma Modu

Bu mod, ekskavatörün kaldırma kapasitesini %7 oranında artırarak kaldırma performansını en üst düzeye çıkarır.

Ayarlanabilir Hidrolik Hassasiyet

Bu işlev operatörün makinenin gücünü uygulamaya bağlı olarak ayarlamasına olanak sağlar. Hassasiyet gerektiren işler için bir ile dört arasında güç seviyesi önceden seçilebilir.

Orantısal Yardımcı Hidrolikler

Hidrolik sisteminin çok yönlülüğü, birden fazla valf seçeneği kullanan çok çeşitli hidrolik çalışma aletleri kullanacak şekilde genişletilebilir.

- Çoklu Kombine Valf, Alet Kontrol Sisteminin temelini oluşturur. Bu sistem, operatörün monitör üzerinden maksimum on adet önceden programlanmış çalışma aleti arasından seçim yapmasını sağlar. Önceden belirlenmiş bu hidrolik parametreler, tek yönlü veya iki yönlü akışı destekler. Kumanda kolu kayan anahtarları, çalışma aletinin modülasyonlu olarak kumanda edilmesine olanak tanır.
- Yalnızca tek yönlü akış gerektiren ve Çoklu Kombine Valf tarafından sunulan esnekliğe gerek duymayan aletler için en iyi seçenek özel bir Kırıcı devresidir.
- Orta Basıncılı İşlev Valfi, eğilebilir kovalar veya döner aletler için ideal olan orantısal akışı sağlar.
- D Serisi Tekerlekli Ekskavatörlerin yeni bir özelliği ise isteğe bağlı ikinci Yüksek Basınç valfidir. Çoklu Kombine Valfiyle birlikte makineye (yatar/döner çalışma aleti gibi) üçüncü bir yardımcı hidrolik işleve gerek duyan uygulamalarla veya aletlerle birlikte çalışma olanağı sunar.

Çubuk Rejenerasyon Devresi

Çubuk rejenerasyon devresi verimliliği artırır, yüksek verimlilik için kontrol edilebilirliği artırır ve işletim maliyetlerini azaltır.

Hızlı Kaplin

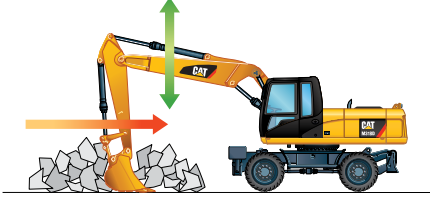
Makine isteğe bağlı olarak hidrolik hızlı kaplinleri çalıştıran, özel bir hidrolik devre ile donatılabilir.

Hidrolik Şok Gidericiler

Caterpillar silindir şok giderici teknolojisini tüm Tekerlekli Ekskavatör bom ve çubuk silindirlerine entegre eder. Bu şok gidericiler darbeleri sönmülemeye yardımcı olur, gürültüyü azaltır ve silindir ömrünü artırır.

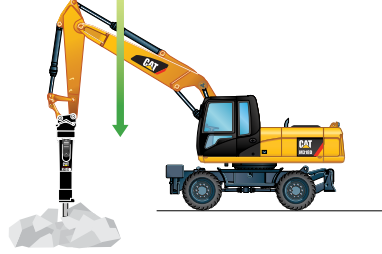
SmartBoom™

Makineye iletilen gerilimi ve titreşimi azaltır ve daha konforlu bir ortam sunar.



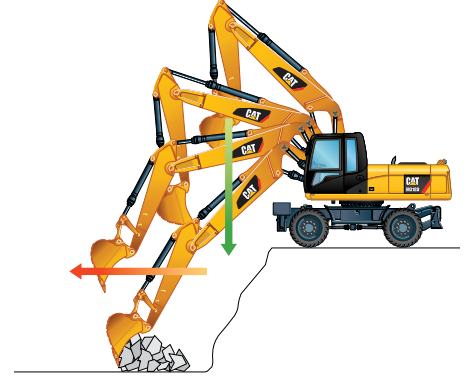
Kaya Kazıma

Kaya kazıma ve işi tamamlama kolay ve hızlıdır. SmartBoom™, işi kolaylaştırıp operatörün çubuk ve kova üzerine yoğunlaşmasına olanak sağlarken bom, pompa akışını kullanmadan serbest bir şekilde yukarı ve aşağı hareket eder.



Kırıcı Çalışması

Kırıcı kayaya girerken ön parçalar otomatik olarak kırıcıyı takip eder. Boşa hareketler ve kırıcı üzerindeki aşırı kuvvetler önlenerek kırıcı ve makine için daha uzun ömür sağlanır. Titreşimli plaka kompaktörü için de benzer avantajlar geçerlidir.



Kamyon Yükleme

Bom indirme işlevleri pompa akışı gerektirmediğinden geri dönüş çevrimi kısaldığı için kamyonların tezgahtan yüklenmesi daha verimli ve yakıt tasarrufludur.

Çevreye Karşı Sorumlu Tasarım

M318D daha iyi bir dünya kurmaya yardımcı olur ve çevreyi hassasiyetle korur.

Yakıt Verimi

D Serisi Tekerlekli Ekskavatörler yakıt verimliliği ile olağanüstü bir performans sağlamak üzere tasarlanmıştır. Bu durum gün içinde daha fazla iş yapılmasını, daha az yakıt tüketilmesini ve çevreye olan etkinin daha az olmasını sağlar.

Düşük Egzoz Emisyonları

Yeni Cat® C6.6 motor, daha fazla performans, güvenilirlik ve daha az yakıt tüketimi ve gürültü seviyeleri sunarken yeni EU Stage IIIA emisyon yönetmeliklerine de uygundur.

Sessiz Çalışma

Yeni değişken hızlı fan ve uzaktan soğutma sistemi sayesinde operatöre ve izleyicilere ulaşan gürültü seviyesi son derece düşüktür.

Biyolojik Olarak Ayrışabilir Hidrolik Yağ

İsteğe bağlı biyolojik olarak ayrışabilir hidrolik yağ (Cat BIO HYDO Advanced HEES™), mükemmel yüksek basınç ve

yüksek sıcaklık özellikleri sunmak üzere formüle edilmiştir ve tüm hidrolik parçalarla tam olarak uyumludur. Cat BIO HYDO Advanced HEES™ topraktaki veya sudaki mikroorganizmalar tarafından tamamen ayrıştırılır ve mineral bazlı yağlara göre daha çevre dostu bir alternatif sunar.

Daha Az Sızıntı ve Dökülme

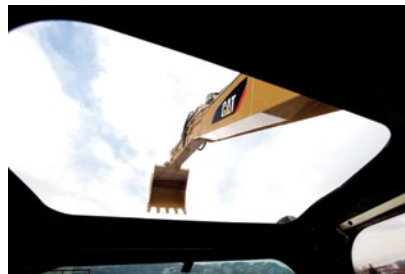
Yağ dolmuş ve tahliye noktaları, dökülmeleri en aza indirecek şekilde tasarlanmıştır. Cat O-Ring Yüzey Kepeçleri, Cat XT™ Hortum ve hidrolik silindirlerinin tamamı makine performansını düşüren ve çevreye zararlı sıvı sızıntılarını önlemeye yardımcı olacak şekilde tasarlanmıştır.

Daha Uzun Servis Aralıkları

Cat temsilcinizle yakın çalışmak motor yağı, hidrolik yağı, aks yağı ve soğutucu sıvısı servis aralıklarını uzatmanıza yardımcı olabilir. Böylece daha az sıvı gereksinimi ve daha az atık oluşarak işletim maliyetlerinin düşürülmesi sağlanabilir.

Operatör Konforu

İç mekan düzeni operatöre sağlanan alanı en üst seviyeye çıkarır, olağanüstü bir konfor sağlar ve operatör yorgunluğunu azaltır.



İç Operatör Kabini

Genişletilmiş görüş alanı ve ergonomik özellikler D Serisi Tekerlekli Ekskavatörlerin birçok yeni özelliği arasındadır. Operatör istasyonu maksimum alan sağlayarak sadelik ve işlevsellik göz önünde bulundurularak tasarlanmıştır. Sık kullanılan anahtarlar merkezi hale getirilerek sağ anahtar konsoluna yerleştirilmiştir. Sol koltuk konsolu dozer bıçağına ve/veya payandalara kumanda eder ve kabine kolay erişim için eğilebilir. Tam otomatik klima kumandası operatörün konforuna yönelik olarak sıcaklığı ve hava akışını ayarlar. Diğer konfor özellikleri arasında çakmak, küllük, bardak/kutu tutucu, dergi rafı ve entegre cep telefonu tutucusu yer alır.

Kabin Yapısı

Dış tasarımda kabinin alt kenarı çevresi boyunca yorgunluk ve titreşim direncini artıran kalın çelikten bir boru yer alır. Bu tasarım, düşen nesne korumasının kabine doğrudan civatayla bağlanmasını sağlar. Kabin kovanı şasiye titreşimi sınırlayan ve gürültünün kabine iletimini önleyen ve böylelikle iç kısımdaki gürültüyü önemli ölçüde azaltan kauçuk bağlantı noktaları ile monte edilmiştir.

Görüş Alanı

Görüş alanını artırmak üzere, tüm camlar doğrudan kabine yapıştırılmıştır ve cam çerçevesi kullanılması gereğini ortadan kaldırır. Sabit ya da açılması kolay, bölmeli ön cam operatör tercihlerini ve uygulama koşullarını karşılar.

- 70/30 oranında bölünen ön cam operatörün tepesindeki üst kısma yerleştirilir. Alt ön cam aşağıya doğru görünümü en üst düzey çıkarmak ve sileceğin kapladığı alanı artırmak üzere yuvarlak bir tasarıma sahiptir. Aynı zamanda sistemin devre dışı bırakılması için tek bir tuşa sahiptir.
- Sabit ön cam direnci yüksek darbe direncine sahip katmanlı camla sunulur.
- Geniş bir tavan penceresi yukarı kısmın mükemmel bir şekilde görülmesini sağlar. Geri çekilebilir güneşlik, doğrudan gelen güneş ışığını engeller.

Isıtmalı Aynalar

Bir diğer yeni özellik de soğuk hava koşullarında güvenliği ve görüş alanını artıran elektrikli ısıtmalı aynalardır.

Silecekler

Paralel silecek sistemi kötü hava koşullarında görüş alanını artırır. Neredeyse tüm ön camı kapsayan silecek, operatörün görüş alanını temizler.

Monitör

Yeni kompakt renkli monitör, bilgiyi yerel dilde, okunması ve anlaşılması kolay bir şekilde sunar. İşlevleri arasında şunlar yer alır:

- Sık kullanılan işlevlerin tek düğmeyle seçimi için 2 x 5 programlanabilir "Hızlı Erişim" düğmesi.
- Toplam saat bakım aralığı değerine ulaştığında filtre ve yağ değiştirme uyarıları görüntülenir.
- Alet seçim işlevi operatörün maksimum 10 adet önceden tanımlanmış hidrolik çalışma aleti arasından seçim yapmasına olanak sağlar.
- Ayarlanabilir fren özellikleri, seyir pedalı serbest bırakılırken operatörün üç seyir motoru geciktirici gücü arasından seçim yapmasını sağlar.
- Monitör menüsü aracılığıyla etkinleştirilen bir arka kamera görüntüsü sunar.

Yeni Lüks Koltuk

Yeni isteğe bağlı lüks koltuk, operatör konforunu artıran bir aktif koltuk klima sistemi ile donatılmıştır. Soğutulan hava vücudun terlemesini azaltmak amacıyla koltuk minderleri içinde dolaştırılır. Soğuk günlerde ise iki aşamalı koltuk ısıtıcısı operatörün sıcak ve rahat olmasını sağlar. Değiştirilebilir bel destekli ayarlanabilir koltuk, daha rahat ve konforlu bir ortam sağlamak üzere sürücünün ağırlığına göre otomatik olarak ayarlanır.

Sefertası

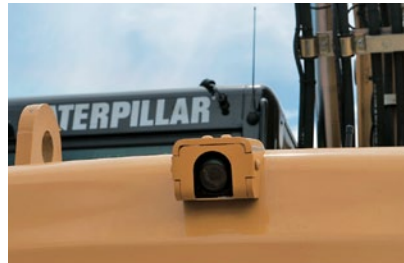
Operatör koltuğu arkasında geniş bir depolama bölümü yer alır. Bölme, sefertası gibi eşyaların saklanması için yeterli alan sağlar. Makinenin çalışması sırasında kapak sayesinde içindekiler korunur.

Ayak Pedalları

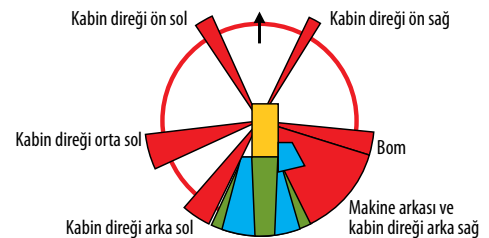
Seyir ve yardımcı devrelere uygun iki yönlü pedallar zemin alanını artırır ve pozisyon değiştirme ihtiyacını azaltır. Yardımcı yüksek basınç devresine ait ayak pedalı kapalı pozisyonda kilitlenebilir ve daha fazla operatör konforu için ayak desteği olarak da kullanılabilir.

Cat Standart Arka Görüş Kamerası

Arka görüş kamerası operatör monitöründe görüntülenir. Ön, üst, sol ve sağdan sınıfının en iyi görüş alanının sağlanması özelliğine ek olarak, arka görüş kamerası makinenin güvenli çalışmasına katkıda bulunur. ISO 5006/EN474 gerekliliklerine uygundur.



Görüş Alanı



Lejand:

Kırmızı: Kabin direği ve/veya bom nedeniyle kısıtlamalar

Mavi: Aynalar yardımıyla ek görüş

Yeşil: Arka görüş kamerası sayesinde ek görüş



Alt takım

Alt takım ve aks tasarımı maksimum güç, esneklik ve tekerlek hareketliliği sağlar.

Artırılmış Seyir Hızı

M318D'nin maksimum seyir hızı 34'ten 37 km/saate çıkartılarak sahalar arasındaki yolculuk süresi azaltılmış ve verimlilik artırılmıştır.

Ağır Hizmet Tipi Akslar ve Stabilizörler

D Serisi Tekerlekli Ekskavatör, dayanıklılık ve uzun kullanım ömrü sunar. Etkili hidrolik hattı yönlendirme, şanzıman koruması ve ağır hizmet tipi akslar, alt takımı tekerlekli ekskavatör uygulamaları için mükemmel bir çözüm haline getirir. Ön aks, geniş salınım ve yönlendirme açıları sunar. Şanzıman, koruma ve optimum yerden yüksekliği sağlamak amacıyla doğrudan arka aks üzerine monte edilmiştir.

Gelişmiş Disk Freni Sistemi

Disk freni sistemi planet dişlisi boşluğunun önlenmesi amacıyla tahrik shaftı yerine doğrudan poyra üzerinde hareket eder. Bu çözüm tekerlekler üzerinde serbest çalışmadan kaynaklanan salınım etkisini en aza indirir. Aks tasarımı bakım ve kullanım ömrü maliyetlerini düşürür. 2.000 çalışma saatlik yağ değişirme aralığı, envanter ve işletim maliyetini daha da azaltır.

Çamurluklar

İsteğe bağlı çamurluklar, tekerleklerin önünü ve arkasını mükemmel bir biçimde kapatarak makineyi çamura ve toza karşı korur. Su, ön cama veya soğutucuya sıçrayamaz. Çamurluklar aynı zamanda tekerleklerden sıçrayan taş ve toza karşı makineyi koruyarak makineye, diğer araçlara ve ekskavatörün yakınında çalışan personele daha fazla koruma sağlar.

Ayarlanabilir Seyir Alarmı

Makine hareket ederken kişileri uyarmak için ayarlanabilir bir seyir alarmı mevcuttur. Monitör aracılığıyla üç ayar seçilebilir:

- Otomatik mod – Makine hareket etmeyi durdurduğunda veya kesintisiz olarak 10 saniye boyunca çaldığında alarm kesilir.
- Standart mod – Alarm hareket sırasında sürekli çalışır ve yalnızca manuel olarak iptal edilir.
- Kapalı modu – Seyir alarmı devre dışı bırakılır.

Bomlar ve Çubuklar

Tüm işlerde üretkenliği yüksek tutmak üzere maksimum esneklik için tasarlanmıştır.

Tasarım

Bomlar ve çubuklar sağlam performans ve uzun kullanım ömrü sunmak amacıyla kaynakla birleştirilmiş, kutu kesitli ve yüksek gerilimli alanlarda birden çok katmanlı yapılardır.

Esneklik

İki bom ve dört çubuk seçimi tüm uygulamalar için doğru uzanma ve kazı kuvvetlerini sunar.

Değişken Ayarlanabilir (VA) Bom

VA bomu sağ taraftan görüş alanını ve makine yol dengesini artırır. Dar alanlarda çalışırken veya ağır yükleri kaldırırken VA bomu en iyi esnekliği sunar.

Tek Parça Bom

Tek parça bom, kamyon yükleme ve kazı gibi tüm standart uygulamalar için idealdir. Yan plakasının kavisinde yer alan benzersiz düz alan, gerilim akışını azaltarak bomun kullanım ömrünü artırmaya yardımcı olur.

Çubuklar

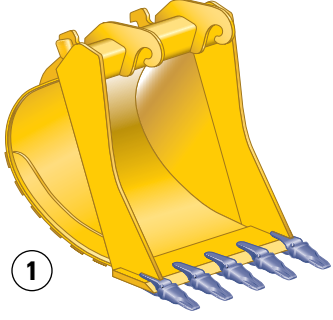
Farklı uygulama gereksinimlerine uygun dört farklı çubuk uzunluğu sunulur:

- Maksimum koparma kuvveti ve kaldırma kapasitesi için kısa çubuk (2.200 mm).
- Daha büyük bir yükleme kuvveti ve kaldırma kapasitesi için orta boy çubuk (2.500 mm).
- Daha fazla derinlik ve uzanma gereklilikleri için uzun çubuk (2.800 mm).
- Malzeme taşıma ve endüstriyel uygulamalarda kullanılmak üzere serbestsalımlı endüstriyel çubuk (3.300 mm).

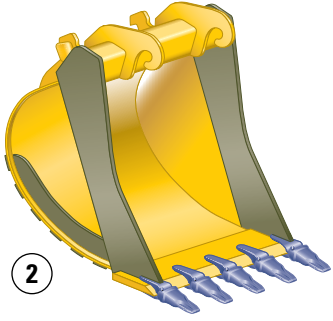


Çalışma Aletleri

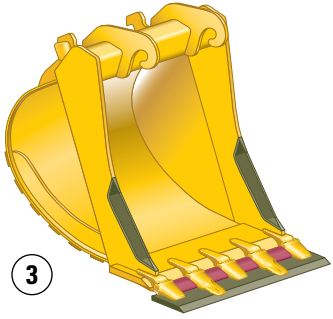
Makine performansının optimizasyonuna yardımcı olmak için geniş çeşitlilikte Çalışma Aletleri.



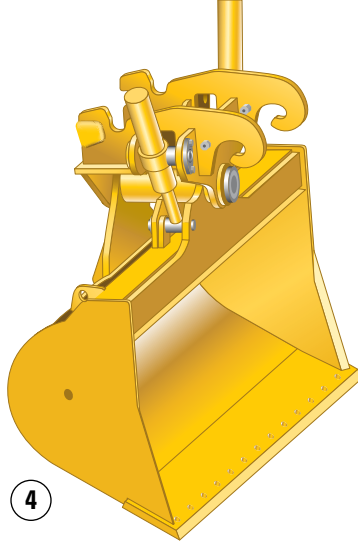
1



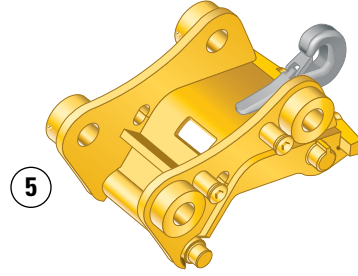
2



3



4



5

Çalışma Aletleri

Cat çalışma aletleri ekskavatörünüzün entegre bir parçası olarak çalışacak şekilde tasarlanmıştır ve uygulamalarınız için mümkün olan en iyi performansı sunar. Tüm çalışma aletleri Cat makinelerinin performansı ile uyumludur.

Hızlı Kaplinler

Hızlı Kaplinler operatörün bir çalışma aletini çıkartıp diğerini takmasını sağlayarak, hidrolik ekskavatörünüzün çok yönlülüğünü artırır. Taşıyıcının işler arasında boş kalmasına gerek kalmadığı için verimliliği de artırır. Caterpillar, hidrolik ve dingilli hızlı kaplin modelleri sunar.

Kovalar

Caterpillar her biri ekskavatörünüzün entegre bir parçası olarak tasarlanmış ve test edilmiş geniş çeşitlilikte özel kovalar sunar. Kovalar yeni Cat K Series™ Zemin Kavrama Aletlerini içerir.

- 1 Kazma (X)
- 2 Yoğun Kazma (EX)
- 3 Kazma Tesviye
- 4 Hendek Temizleme
- 5 Hızlı Kaplin

Amaca yönelik olarak ve Caterpillar'ın yüksek dayanıklılık standartlarına göre üretilmiştir.

Kırıcılar

Cat® kırıcı serisi sunduğu yüksek üfleme oranıyla, yıkım ve inşaat uygulamalarında alet taşıyıcılarınızın verimliliğini artırır. Geniş yağ akışı kabul aralığı sayesinde Cat kırıcıları çok çeşitli taşıyıcılarla birlikte kullanılabilir ve tek bir güvenilir kaynaktan sistem çözümü sunar.

Polip Kıskaçları

Polip Kıskaçı yüksek mukavemetli, yıpranmaya karşı dayanıklı çelikten üretilir. Alçak ve kompakt tasarımı ile boşaltma açıklığı için idealdir. Farklı dişli ve kovan seçenekleri mevcuttur.

Çoklu Kıskaçlar

Sol ve sağ yönde sonsuz dönüş kapasitesine sahip Çoklu Kıskaç, sıyırma, ayıklama, taşıma ve yükleme için ideal bir alettir. Tutma kovanının güçlü kapanma kuvveti, hızlı açılma/kapanma süresi ile bir araya geldiğinde hızlı bir çevrim süresi sağlayarak saat başına daha fazla ton iş anlamına gelir.

Çoklu İşlemciler

Tekli temel muhafaza tasarımı sayesinde, hidrolik yıkım donanımı Çoklu İşlemci serisi her türlü yıkım işinin üstesinden gelebilecek çene setlerinin kullanımını mümkün kılar. Çoklu İşlemci piyasadaki çok yönlü yıkım aletleri arasında en fazla işlem seçeneği sunan alettir.

Titreşimli Plaka Kompaktörleri

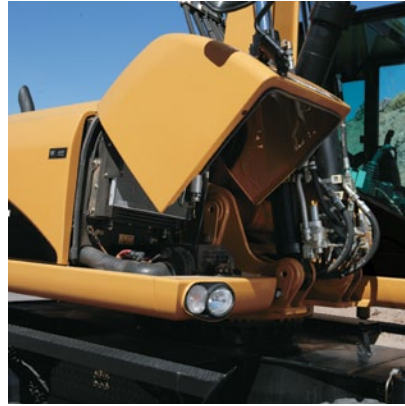
Cat kompaktörlerinin performansı Cat makineleriyle uyumludur ve Cat kırıcı serisine mükemmel biçimde entegre edilebilir. Braketler ve hidrolik kitler, kırıcılar ve kompaktörler arasında sorunsuz şekilde değiştirilebilir.

Makaslar

Cat makasları üstün ve etkili bir hurda işleme çalışması sağlar ve yıkım gerçekleştirilen ortamlarda son derece verimlidir. Makaslar uygun Cat ekskavatörü ile uyumludur ve çubuk veya bom montajlı seçenekler için cıvatalı braketler mevcuttur.



Servis Kolaylığı ve Eksiksiz Müşteri Destek Hizmetleri



Zemin Seviyesi Bakımı

Caterpillar, D Serisi Tekerlekli Ekskavatörlerini operatör ve servis teknisyenine yönelik olarak tasarlar. Kanat şeklinde açılan kapıları, pnömomatik destekli kaldırma silindirleriyle kolayca kaldırılarak kritik bakım işlemlerinin hızlı ve etkili bir şekilde gerçekleştirilmesine olanak sağlarken operatörün güvenliğini de korur.

Uzatılmış Servis Aralıkları

D Serisi Tekerlekli Ekskavatör servis ve bakım aralıkları makinenin servis süresini azaltmak, makinenin kullanılabilme süresini artırmak ve işletim maliyetlerini azaltmak üzere uzatılmıştır. S-O-SSM Programlı Yağ Numunesi Alma analizi kullanılarak hidrolik yağı değiştirme aralıkları 6.000 saate kadar uzatılabilir.

Motor Yağı

Cat motor yağı, motorun ömrünü ve performansını optimize etmek üzere formüle edilmiştir. Özel olarak formüle edilen yağ uygun maliyetlidir ve motor yağı değiştirme aralığını 500 saate çıkararak sektörde öncü bir performans ve tasarruf sağlar.

Hava Filtreleri

Cat hava filtreleri servis aracı kullanımını ortadan kaldırarak bakım süresini kısaltır. Hava filtresi ana elemanda duvar akışı filtreleme özellikli çift elemanlı bir yapı ve üstün temizleme verimliliği için yerleşik mini siklon ön temizleyiciler içerir. Hava filtreleri optimum performans için sürekli olarak izlenir. Hava akışının kısıtlanması durumunda kabin monitörü aracılığıyla bir uyarı görüntülenir.

Kapsül Filtresi

Hidrolik geri dönüş filtresi, kapsül filtresi hidrolik yağ değiştirildiğinde kirletici maddelerin sisteme girmesini engeller.

Yakıt Filtreleri

Stay-Clean ValveTM özelliğiyle yüksek verimliliğe sahip Cat yakıt filtreleri, partiküllerin en az %98'ini temizleyerek yakıt enjektörünün ömrünü uzatır. Hem birincil hem de ikincil yakıt filtreleri motor bölmesinde yer alır ve zemin seviyesinden kolaylıkla değiştirilebilir.

Su Ayırıcısı

D Serisi, motor bölmesinde yer alan bir su ayırıcısı ile birlikte birincil yakıt filtresiyle donatılmıştır. Kolay servis vermek için su ayırıcısına zemin seviyesinden erişilebilir.

Yakıt Deposu Tahliyesi

Dayanıklı ve paslanmaz özellikteki depo, suyun ve tortunun tahliyesi için üst çerçevenin alt kısmında yer alan bir uzaktan tahliye elemanına sahiptir. Hortum bağlantılı depo tahliye elemanı basit, dökülmeye neden olmayan bir yakıt tahliye işlemi sağlar.

Basitleştirilmiş ve kolay bakım, zamandan ve paradan tasarruf etmenizi sağlar. Cat® temsilcisi servisleri daha düşük maliyetle daha uzun süre çalışmanıza yardımcı olur.

Ön Bölme

Ön bölme kapağı dikey olarak açılarak aküye, havadan havaya hava ile soğutulan soğutma sistemine, klima yoğunlaştırıcısına ve hava filtresine zemin seviyesinden erişim sağlar.

Döner Klima Yoğunlaştırıcısı

Klima yoğunlaştırıcısı, her iki yanda temizlik sağlamak ve havadan havaya hava ile soğutulan soğutma sistemine sorunsuz şekilde erişmek üzere yatay olarak döner.

Programlı Yağ Numunesi Alma

Caterpillar daha iyi performans, daha uzun kullanım ömrü ve daha yüksek müşteri memnuniyeti sağlamak amacıyla S-O-SSM Yağ Numunesi Alma yöntemini geliştirmiştir. Bu kapsamlı ve güvenilir erken uyarı sistemi motorunuzdaki, aks ve hidrolik yağındaki metal, toz ve diğer kirlenmeleri önceden algılar. Yüksek maliyetli arızaları önlemek üzere potansiyel sorunları öngörebilir. Cat temsilciniz numuneyi aldıktan kısa bir süre sonra sonuçlarla birlikte size özel tavsiyelerde bulunabilir.

Motorun İncelenmesi

Motora hem zemin seviyesinden hem de üst yapıdan erişilebilir. Boylamasına yerleşimi, tüm günlük inceleme noktalarına zemin seviyesinden erişim sağlar.

Kaymayı Önleyici Plakalar

Bakım sırasında kaymayı önlemek için basamakların ve üst yapının üzerini örter. Kaymayı Önleyici plakalar üst yapıda çamur birikimini azaltarak temizliği ve güvenliği artırır.

Temizlemesi Kolay Soğutucular

Tüm soğutucularda yer alan düz kanatçıklar tozun temizlenmesini kolaylaştırır. Ana soğutma fanı ve klima yoğunlaştırıcısı, temizlik işleminin kolaylaştırılması amacıyla menteşeyle bağlanmıştır.

Uzaktan Gres Sürme Blokları

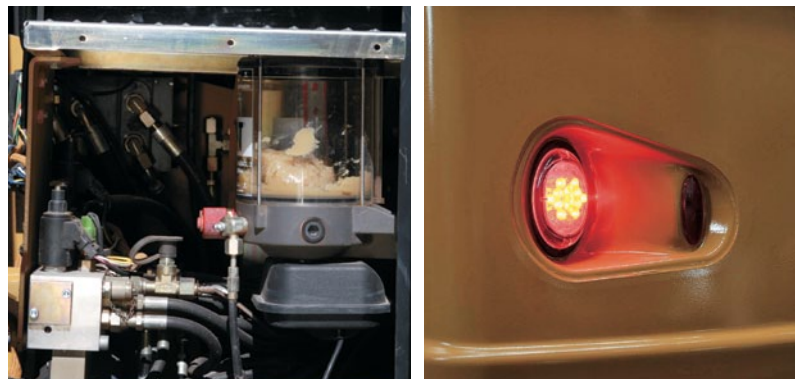
Erişilmesi zor yerler için bakım süresini azaltmak amacıyla gres sürme blokları sunulmuştur.

Küpeşteler ve Basamaklar

Geniş küpeşteler ve basamaklar operatörün makineye çıkmasına ve makineden inmesine yardımcı olur.

Yeni LED Arka Lambalar

Standart Işık Yayan Diyot (LED, Light Emitting Diode) kullanılan arka lambalar, iş sahasında görüş alanını artırmak, daha fazla dayanıklılık ve daha uzun kullanım ömrü sağlamak için standart lambaların yerini alır.



Çok Yönlülük

Performansı arttırmak ve iş sahası yönetimini geliştirmek için montajı fabrikada gerçekleştirilen isteğe bağlı çeşitli ataşmanlar mevcuttur.



Alet Kontrolü

Entegre Alet Kontrol Sistemi operatörün maksimum 10 ön ayar kombinasyonu arasından seçim yapmasını sağlar. Böylece alet değişikliği yapıldığı her seferinde hidrolik parametrelerin sıfırlanması gerekmez. Bağımsız akış ve basıncın yanı sıra tek yönlü/iki yönlü hidrolik işlevleri de kolayca programlanabilir. Programlanan on aletten her birine özel bir ad verilebilir. Benzersiz Cat orantısız kayan anahtarlar ve isteğe bağlı yardımcı pedal, alete modülasyon sağlayarak hassas şekilde çalışmasını kolaylaştırır.

Kumanda Koluyla Yönlendirme

Benzersiz kumanda koluyla yönlendirme seçeneği, birinci viteste ilerlerken operatörün sağ kumanda kolu üzerinde yer alan kayan anahtarı kullanarak makineyi yeniden konumlandırmasını sağlar. Bu durum, operatörün ekipmanları hareket ettirirken ve ilerlerken iki elini de kumanda kolları üzerinde tutmasını sağlar. Makinenin çevresindeki güvenliğin artmasıyla operatör hassas çalışmaları daha hızlı bir şekilde gerçekleştirir.

Kumanda Ayarları

2 seçilebilir kumanda ayarı ve bir otomatik seyir ayarı mevcuttur. Operatör yakıt verimliliğine göre hem motor hem de hidrolik güç için en uygun güç ayarını seçebilir.

- Ekonomi Modu – Kaldırma, boru döşeme, tesviye, eğim son işlemleri ve hassas çalışmalarda kullanılabilir ve yakıt tüketimini azaltır.
- Güç Modu – Normal kamyon yükleme ve kazı uygulamaları, kanal açma veya kırıcı işlemleri için kullanılabilir.
- Seyir Modu – Seyir pedali etkinleştirildiğinde otomatik olarak ayarlanır. Maksimum hız ve çeki demiri çekişi sağlar.

Product Link

Product Link, saatlerin, konumun, güvenlik ve ürün sağlığının takip edilmesi için Filo Yönetimi'ne yardımcı olur. Product Link sistemlerinin sahada monte edilebilmesi için makine bağlantıları önceden yapılmıştır. Product Link aynı zamanda fabrikada monte edilmiş bir ataşman olarak da mevcuttur.

Makine Güvenliği

İsteğe bağlı bir Makine Güvenlik Sistemi fabrikadan temin edilebilir. Bu sistem makineyi kimin ne zaman kullanabileceğini kontrol eder ve makinenin izinsiz kullanımını önlemeye yönelik özel anahtarlar kullanır.

Sarsıntısız Yürüyüş Sistemi

D Serisi için yeni bir özellik olan sarsıntısız yürüyüş sistemi, operatör konforunu artırır ve bozuk zeminlerde makinenin daha hızlı seyretmesini mümkün kılarak operatör için sürüş kalitesini korur. Sarsıntısız yürüyüş sistemi, ön bölümün hareketini sönmölemek üzere amortisör görevi gerçekleştiren akümülatörler içerir. Sarsıntısız yürüyüş sistemi kabin içinde ekrandaki anahtar panelinde yer alan bir düğme aracılığıyla etkinleştirilebilir.



Motor

Motor Modeli	ACERT™ Teknolojili Cat® C6.6
Değerler	1.800 dev/dak.
Brüt Güç	130 kW (177 bg)
Net Güç	
ISO 9249	124 kW (169 bg)
80/1269/AET	124 kW (169 bg)
İç çap	105 mm
Strok	127 mm
Hacim	6,6 L
Silindirler	6
1.400 dev/dak.'da Maksimum Tork	805 Nm

- Ön sayfa da dahil olmak üzere tüm motor beygir gücü değerleri (bg) metrik sisteme göre ölçülen değerlerdir.
- EU Stage IIIA ile uyumlu.
- 3.000 m rakıma kadar net motor gücü.

Hidrolik Sistem

Depo Kapasitesi	170 L
Sistem	255 L
Maksimum Basınç	
Ekipman Devresi	
Normal	350 bar
Ağır Kaldırma	375 bar
Seyir Devresi	350 bar
Yardımcı Devre	
Yüksek Basınç	350 bar
Orta Basınç	185 bar
Kule Dönüş Mekanizması	310 bar
Maksimum Akış	
Ekipman/Seyir Devresi	290 L/dak.
Yardımcı Devre	
Yüksek Basınç	250 L/dak.
Orta Basınç	50 L/dak.
Kule Dönüş Mekanizması	112 L/dak.

Ağırlıklar

VA Bomu*	
Yalnızca Arka Dozer	17.850 kg
Arka Dozer, Ön Payandalar	18.900 kg
Ön ve Arka Payandalar	19.100 kg
Tek Parça Bom*	
Yalnızca Arka Dozer	17.350 kg
Arka Dozer, Ön Payandalar	18.350 kg
Ön ve Arka Payandalar	18.550 kg
Çubuklar	
Kısa (2.200 mm)	550 kg
Orta (2.500 mm)	580 kg
Uzun (2.800 mm)	600 kg
Endüstriyel (3.300 mm)	520 kg
Dozer Bıçağı	740 kg
Payandalar	1.030 kg
Karşı ağırlık	4.000 kg

- Orta çubukla makine ağırlığı, 4.000 kg karşı ağırlık, operatör ve dolu yakıt deposuyla birlikte, çalışma aleti olmadan. Ağırlık konfigürasyona bağlı olarak değişir.

Şanzıman

İleri/Geri	
1. Vites	8 km/saat
2. Vites	37 km/saat
Sürünge Hızı	
1. Vites	3 km/saat
2. Vites	13 km/saat
Çeki Demiri Çekişi	99 kN
Maksimum Tırmanabilme	%60

Kule Dönüş Mekanizması

Kule Dönüş Hızı	10,5 dev/dak.
Kule Dönüş Torku	48 kN·m

Lastikler

- Standart
- 10.00-20 (çift pnömatik)
- İsteğe Bağlı
- 11.00-20 (çift pnömatik)
 - 18 R 19.5 XF (tek pnömatik)
 - 10.00-20 (çift masif kauçuk)

Alt takım

Yerden Yükseklik	370 mm
Maksimum Direksiyon Açısı	35°
Salınım Aks Açısı	± 9°
Minimum Dönüş Yarıçapı	
Standart Aks	
Lastik Dışı	6.400 mm
VA Bom Ucu	7.000 mm
Tek Parça Bom Ucu	8.300 mm
Geniş Aks	
Lastik Dışı	6.500 mm
VA Bom Ucu	7.100 mm
Tek Parça Bom Ucu	8.500 mm

Servis Dolum Kapasiteleri

Yakıt Deposu	385 L
Soğutma	36 L
Motor Karteri	15 L
Arka Aks Muhafazası (diferansiyel)	14 L
Ön Direksiyon Aksı (diferansiyel)	10,5 L
Cer Grubu	2,5 L
Güç Kaydırmalı Şanzıman	2,5 L

Ses Seviyeleri

Dış Ses

- 2000/14/AT'de tanımlanan test prosedürleri ve koşullarına göre ölçülen etiketlenmiş izleyici ses gücü seviyesi 103 dB(A) değerindedir.

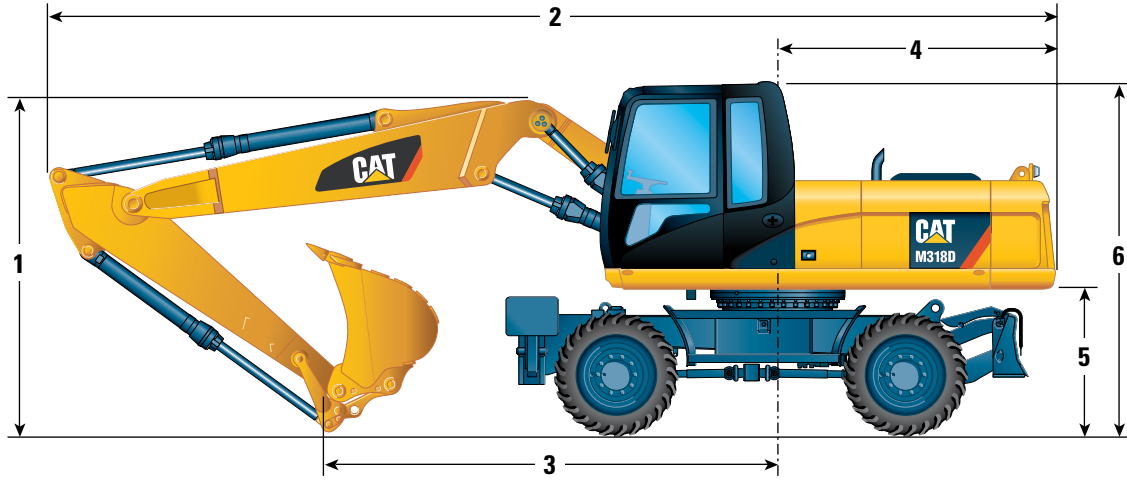
Kabin/ROPS/FOGS

- Entegre Devrilmeye Karşı Koruyucu Yapı (ROPS, Roll Over Protective Structure) özellikli Cat kabini ISO 12117-2:2008 kriterleriyle uyumludur.
- Düşen Maddelere Karşı Koruyucu Yapı (FOGS, Falling Object Guard Structure) özellikli kabin ISO 10262 standardıyla uyumludur.

M318D Tekerlekli Ekskavatör Teknik Özellikleri

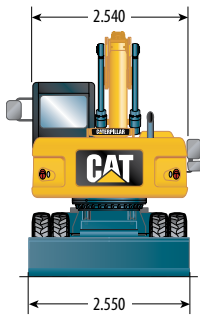
Boyutlar

Tüm boyutlar yaklaşıktır.

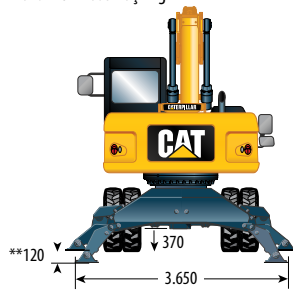


		VA Bomu				Tek Parça Bom			
		2.200	2.500	2.800	*3.300	2.200	2.500	2.800	*3.300
Çubuk Uzunluğu	mm	2.200	2.500	2.800	*3.300	2.200	2.500	2.800	*3.300
1 Nakliye Yüksekliği	mm	3.170	3.170	3.300	3.330	3.190	3.210	3.330	3.290
2 Nakliye Uzunluğu	mm	8.870	8.550	8.820	8.850	8.870	8.960	8.950	9.000
3 Destek Noktası	mm	3.920	3.650	3.510	3.270	3.810	3.490	3.310	3.080
4 Arka Kule Dönüş Yarıçapı	mm		2.565				2.565		
5 Karşı Ağırlık Açıklığı	mm		1.275				1.275		
6 Kabin Yüksekliği	mm		3.170				3.170		
1.200 mm Sabit Kabin Yükselticisiyle	mm		4.370				4.370		
Genel Makine Genişliği	mm		2.550				2.550		
Geniş Gösterge Aksı	mm		2.750				2.750		

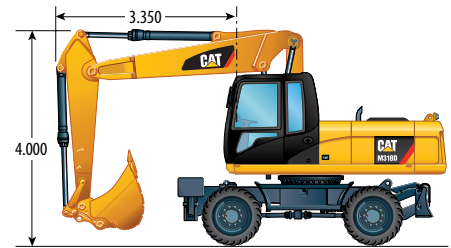
* Endüstriyel çubuk



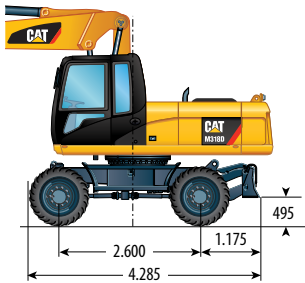
** Payanda tam açılmış halde maksimum lastik açıklığı



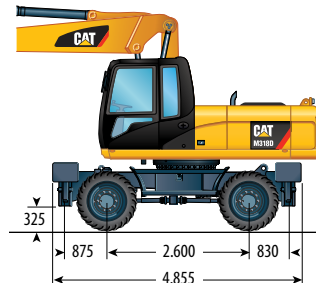
2.400 mm çubukla yol konumu



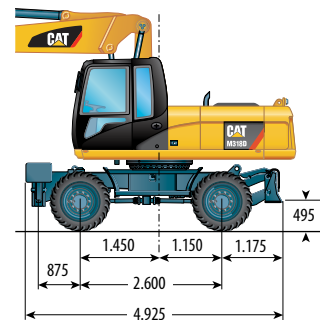
Yalnızca dozerle birlikte alt takım



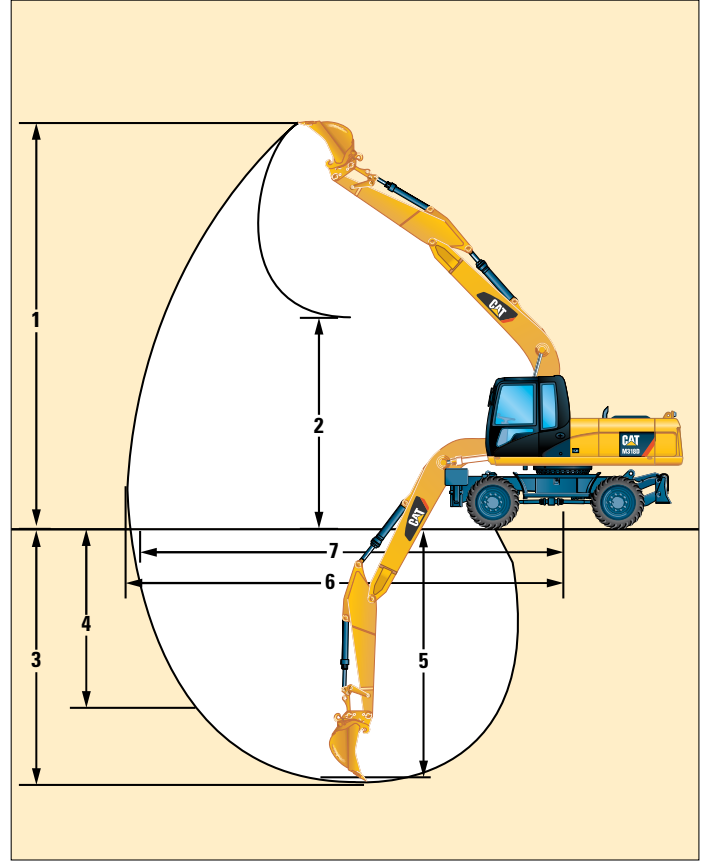
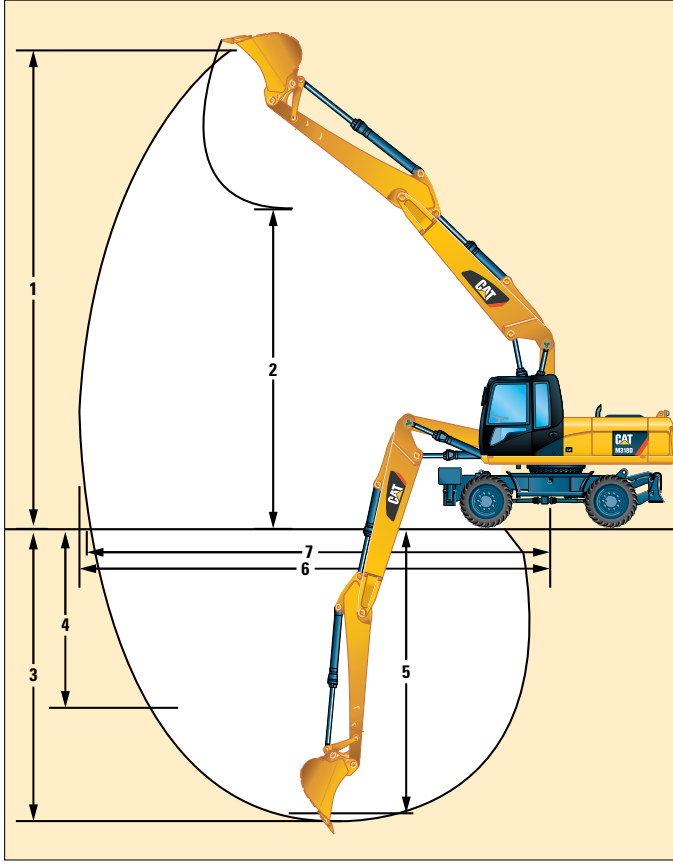
2 takım payandayla birlikte alt takım



1 takım payanda ve dozerle birlikte alt takım



Çalışma Aralıkları



	mm	VA Bomu				Tek Parça Bom			
		2.200	2.500	2.800	*3.300	2.200	2.500	2.800	*3.300
Çubuk Uzunluğu	mm	2.200	2.500	2.800	*3.300	2.200	2.500	2.800	*3.300
1 Kazı Yüksekliği	mm	9.710	10.000	10.210	8.620	8.760	9.010	9.170	7.560
2 Boşaltma Yüksekliği	mm	6.700	6.970	7.190	3.550	5.900	6.110	6.270	3.140
3 Kazı Derinliği	mm	5.750	6.060	6.360	5.320	5.700	6.000	6.300	5.250
4 Dikey Duvar Kazı Derinliği	mm	3.220	3.680	3.960	–	2.880	3.340	3.620	–
5 Derinlik 2,5 m Düz Temizleme	mm	5.538	5.865	6.179	–	5.488	5.805	6.119	–
6 Uzanma	mm	9.160	9.470	9.760	8.490	9.180	9.490	9.770	8.470
7 Zemin Seviyesinde Uzanma	mm	8.970	9.300	9.590	8.290	9.000	9.320	9.600	8.270
Kova Kuvvetleri (ISO 6015)	kN	126	126	126	–	126	126	126	–
Çubuk Kuvvetleri (ISO 6015)	kN	102	91	85	–	102	91	85	–

* Endüstriyel çubuğun kova bağlantısı yoktur. Tüm boyutlar çubuk burmuna aittir.

1-7 arasındaki değerler kova ve uç yarıçapı 1.599 mm olan hızlı kaplinle hesaplanır.

Koparma kuvveti değerleri ağır kaldırma açık (hızlı kaplin yok) ve 1.405 mm'lik uç yarıçapı ile birlikte hesaplanır.

M318D Tekerlekli Ekskavatör Teknik Özellikleri

Kova Teknik Özellikleri

Özel kova gereksinimleriniz için Cat temsilcinizle temasa geçin.

Yükleme Kovaları					Değişken Ayarlanabilir Bom 5.260 mm												Tek Parça Bom 5.350 mm											
Çubuk Uzunluğu					2.200 mm				2.500 mm				2.800 mm				2.200 mm				2.500 mm				2.800 mm			
	Genişlik	Ağırlık*	Kapasite (SO)	Adaptörler	Tekerlek üstünde serbest				Tekerlek üstünde serbest				Tekerlek üstünde serbest				Tekerlek üstünde serbest				Tekerlek üstünde serbest				Tekerlek üstünde serbest			
					Dozer aşığıda	1 takım stabilizör aşığıda	Tam dengeli		Dozer aşığıda	1 takım stabilizör aşığıda	Tam dengeli		Dozer aşığıda	1 takım stabilizör aşığıda	Tam dengeli		Dozer aşığıda	1 takım stabilizör aşığıda	Tam dengeli		Dozer aşığıda	1 takım stabilizör aşığıda	Tam dengeli		Dozer aşığıda	1 takım stabilizör aşığıda	Tam dengeli	
	mm	kg	m ³																									
Kazma	600	478	0,38	3																								
	750	507	0,52	3																								
	900	568	0,65	4																								
	1.000	602	0,75	4																								
	1.100	634	0,84	4																								
	1.200	678	0,94	5																								
	1.300	710	1,03	5																								
	1.400	744	1,13	5																								
Yoğun Kazma	1.200	712	0,94	5																								
	1.300	745	1,03	5																								
Kazma (tesviye)	600	514	0,41	3																								
	750	544	0,56	3																								
	800	582	0,61	4																								
	900	611	0,70	4																								
	1.000	651	0,82	4																								
	1.100	687	0,92	4																								
	1.200	740	1,04	5																								
	1.300	777	1,14	5																								
	1.400	813	1,26	5																								
Yoğun Kazma (tesviye)	1.200	772	1,04	5																								
	1.300	809	1,14	5																								
Hendek Temizleme	1.800	630	0,90																									
	2.000	685	1,00																									
Eğilebilir Hendek Temizleme	1.800	875	0,75																									
	2.000	912	0,84																									

* Kova ağırlığına Zemin Kavrama Aletleri dahildir

■ Maksimum malzeme yoğunluğu 1.800 kg/m³

■ Maksimum malzeme yoğunluğu 1.500 kg/m³

■ Maksimum malzeme yoğunluğu 1.200 kg/m³

□ Önerilmez

Kova Teknik Özellikleri

Özel kova gereksinimleriniz için Cat temsilcinizle temasa geçin.

CW Hızlı Kaplinli Kovalar					Değişken Ayarlanabilir Bom 5.260 mm												Tek Parça Bom 5.350 mm												
Çubuk Uzunluğu					2.200 mm				2.500 mm				2.800 mm				2.200 mm				2.500 mm				2.800 mm				
	Genişlik	A ölçümü*	Kapasite (ISO)	Adaptörler	Tekerlek üstünde serbest	Dozer aşağıda	1 takım stabilizör aşağıda	Tam dengeli	Tekerlek üstünde serbest	Dozer aşağıda	1 takım stabilizör aşağıda	Tam dengeli	Tekerlek üstünde serbest	Dozer aşağıda	1 takım stabilizör aşağıda	Tam dengeli	Tekerlek üstünde serbest	Dozer aşağıda	1 takım stabilizör aşağıda	Tam dengeli	Tekerlek üstünde serbest	Dozer aşağıda	1 takım stabilizör aşağıda	Tam dengeli	Tekerlek üstünde serbest	Dozer aşağıda	1 takım stabilizör aşağıda	Tam dengeli	
					mm	kg	m ³																						
Kazma	600	465	0,38	3																									
	750	501	0,52	3																									
	900	530	0,65	4																									
	1.000	564	0,75	4																									
	1.100	596	0,84	4																									
	1.200	640	0,94	5																									
	1.300	671	1,03	5																									
	1.400	703	1,13	5																									
Yoğun Kazma	1.200	674	0,94	5																									
	1.300	707	1,03	5																									
Kazma (tesviye)	600	498	0,41	3																									
	750	547	0,56	3																									
	800	526	0,61	4																									
	900	575	0,70	4																									
	1.000	614	0,82	4																									
	1.100	651	0,92	4																									
	1.200	704	1,04	5																									
	1.300	741	1,14	5																									
	1.400	777	1,26	5																									
Yoğun Kazma (tesviye)	600	523	0,41	3																									
	800	555	0,61	4																									
	1.000	644	0,82	4																									
	1.200	736	1,04	5																									
	1.300	773	1,26	5																									
Hendek Temizleme	1.800	592	0,90																										
	2.000	645	1,00																										
Eğilebilir Hendek Temizleme	1.800	835	0,75																										
	2.000	875	0,84																										

* Kova ağırlığına Zemin Kavrama Aletleri dahildir

■ Maksimum malzeme yoğunluğu 1.800 kg/m³

■ Maksimum malzeme yoğunluğu 1.500 kg/m³

■ Maksimum malzeme yoğunluğu 1.200 kg/m³

□ Önerilmez

M318D Tekerlekli Ekskavatör Teknik Özellikleri

Çalışma Aletleri Eşleştirme Kılavuzu

Aynı makine konfigürasyonuna takılabilecek çeşitli çalışma aletleri arasında seçim yapılırken, çalışma aleti uygulaması, verimlilik gereklilikleri ve dayanıklılığı göz önünde bulundurun. Uygulama tavsiyeleri ve verimlilik bilgisi için çalışma aletinin teknik özelliklerine bakın.

Hızlı Kaplin Olmadan		Değişken Ayarlanabilir Bom 5.260 mm												Tek Parça Bom 5.350 mm														
		Dozer aşağıda				2 takım stabilizör aşağıda				Dozer ve stabilizör aşağıda				Dozer aşağıda				2 takım stabilizör aşağıda				Dozer ve stabilizör aşağıda						
		2.200	2.500	2.800	3.300	2.200	2.500	2.800	3.300	2.200	2.500	2.800	3.300	2.200	2.500	2.800	3.300	2.200	2.500	2.800	3.300	2.200	2.500	2.800	3.300			
Çubuk Uzunluğu (mm)																												
Kırıncılar	H115 S, H120CS, H130 S																											
Çoklu işlemciler	MP15	CC, CR	■																									
	MP15	PP, PS																										
	MP15	S	■	■																								
	MP20	CC, CR																										
	MP20	PP, PS S																										
Hidrolik Makaslar (* bom montajlı)	S320B																											
	S320B*																											
	S325B*																											
Çoklu Kıskaçlar	G315B	D	■	■																								
	G315B	R	■																									
Eziciler	P315		■																									
	P325																											
Kompaktör	CVP75																											
Polip Kıskaçları	GSH15B 5 dişli	400	■	■	■																							
		500	■	■	■																							
		600	■	■	■																							
		800	■	■	■																							
	GSH15B 4 dişli	400	■	■	■																							
		500	■	■	■																							
		600	■	■	■																							
		800	■	■	■																							
	GSH20B 5 dişli	600																										
		800																										
		1.000																										
	GSH20B 4 dişli	600	■	■	■																							
800		■	■	■																								
1.000		■	■	■																								
Ufalayıcılar	P215		■	■																								
	P225																											

Hızlı Kaplin ile (CW-20, CW-20S)

Kırıncılar	H115 S, H120CS, H130 S																											
Çoklu işlemciler	MP15	CC, CR																										
	MP15	PP, PS																										
	MP15	S																										
	MP20	CC, CR																										
	MP20	PP, PS S																										
Hidrolik Makas	S320																											
Çoklu Kıskaçlar	G315B	D																										
	G315B	R																										
	G320B	D, R	■	■																								
Kompaktör	CVP75																											
Eziciler	P315		■																									
	P325																											
Ufalayıcılar	P215		■																									
	P225																											

■ 360° Çalışma Aralığı
■ Yalnızca önde

■ Maksimum malzeme yoğunluğu 3.000 kg/m³
■ Maksimum malzeme yoğunluğu 1.800 kg/m³
■ Maksimum malzeme yoğunluğu 1.200 kg/m³

Kaldırma Kapasiteleri – Değişken Ayarlanabilir Bom (5.260 mm)

Tüm değerler kg cinsindedir, kova ve QC olmadan, karşı ağırlık (4.000 kg), ağır kaldırma açık.



Maksimum uzanma yükü (çubuk burnu/kova pimi)



Önde yük



Arkada yük



Yanda yük



Yük noktası yüksekliği

Kısa Çubuk
2.200 mm

Alt takım konfigürasyonu	3,0 m			4,5 m			6,0 m			7,5 m			Yük noktası yüksekliği			m
6,0 m	Arka dozer yukarıda			*6.700	5.800	5.050	5.050	3.600	3.150				*4.350	3.300	2.900	6,25
Arka dozer aşağıda				*6.700	5.750	5.050	*5.750	3.600					*4.350	3.300	3.300	
Dozer ve stabilizör aşağıda				*6.700	5.700	5.050	*5.750	3.300					*4.350	3.300	*4.350	
2 takım stabilizör aşağıda				*6.700	5.600	5.050	*5.750	3.000					*4.350	3.300	*4.350	
Geniş açılı dozer yukarıda				5.800	5.500	5.050	3.600	3.450					*4.350	3.350	3.350	
4,5 m	Arka dozer yukarıda			*7.650	5.500	4.800	4.950	3.500	3.050				3.800	2.650	2.300	7,07
Arka dozer aşağıda				*7.650	5.500	4.800	*6.350	3.500					*4.150	2.650	2.650	
Dozer ve stabilizör aşağıda				*7.650	5.500	4.800	*6.350	3.500					*4.150	3.950	3.950	
2 takım stabilizör aşağıda				*7.650	5.500	4.800	*6.350	3.500					*4.150	4.150	*4.150	
Geniş açılı dozer yukarıda				5.550	5.250	4.800	3.500	3.350					*4.150	2.650	2.550	
3,0 m	Arka dozer yukarıda			7.400	5.050	4.350	4.800	3.350	2.900				3.400	2.350	2.050	7,50
Arka dozer aşağıda				*9.100	5.050	4.350	*6.900	3.350					*4.200	2.350	2.350	
Dozer ve stabilizör aşağıda				*9.100	4.800	4.350	*6.900	3.000					*4.200	3.550	3.550	
2 takım stabilizör aşağıda				*9.100	4.800	4.350	*6.900	2.600					*4.200	4.100	4.100	
Geniş açılı dozer yukarıda				5.100	4.800	4.350	3.350	3.200					*4.200	2.350	2.250	
1,5 m	Arka dozer yukarıda			6.950	4.700	4.000	4.600	3.150	2.700	3.300	2.300	2.000	3.250	2.250	1.950	7,59
Arka dozer aşağıda				*10.150	4.650	4.000	*7.400	3.150					*4.500	2.250	2.250	
Dozer ve stabilizör aşağıda				*10.150	4.650	4.000	*7.400	3.150					*4.500	3.400	3.400	
2 takım stabilizör aşağıda				*10.150	4.650	4.000	*7.400	3.150					*4.500	3.950	3.950	
Geniş açılı dozer yukarıda				4.700	4.400	4.000	3.150	3.000					*4.500	2.250	2.150	
0,0 m	Arka dozer yukarıda			6.750	4.500	3.800	4.450	3.050	2.600				3.350	2.300	2.000	7,38
Arka dozer aşağıda				*10.150	4.450	3.800	*7.450	3.050					*5.050	2.300	2.300	
Dozer ve stabilizör aşağıda				*10.150	4.450	3.800	*7.450	3.050					*5.050	3.500	3.500	
2 takım stabilizör aşağıda				*10.150	4.450	3.800	*7.450	3.050					*5.050	4.100	4.100	
Geniş açılı dozer yukarıda				4.500	4.250	3.800	3.050	2.900					*5.050	2.300	2.200	
-1,5 m	Arka dozer yukarıda	*10.300	8.500	6.950	6.750	4.450	3.800	4.450	3.000	2.600			3.750	2.550	2.200	6,81
Arka dozer aşağıda		*10.300	8.350	*9.200	4.450	3.800	*6.800	3.000					*5.550	2.550	2.550	
Dozer ve stabilizör aşağıda		*10.300	8.300	*9.200	4.450	3.800	*6.800	3.000					*5.550	3.950	3.950	
2 takım stabilizör aşağıda		*10.300	8.300	*9.200	4.450	3.800	*6.800	3.000					*5.550	4.600	4.600	
Geniş açılı dozer yukarıda		8.500	7.850	4.500	4.200	3.800	3.000	2.850					*5.550	2.550	2.450	
-3,0 m	Arka dozer yukarıda			6.850	4.600	3.900							4.750	3.250	2.800	5,80
Arka dozer aşağıda				*7.200	4.550	3.900							*5.000	3.250	3.250	
Dozer ve stabilizör aşağıda				*7.200	4.550	3.900							*5.000	4.600	4.600	
2 takım stabilizör aşağıda				*7.200	4.550	3.900							*5.000	5.000	5.000	
Geniş açılı dozer yukarıda				4.600	4.300	3.900							*5.000	3.250	3.100	

Orta Çubuk
2.500 mm

Alt takım konfigürasyonu	3,0 m			4,5 m			6,0 m			7,5 m			Yük noktası yüksekliği			m
6,0 m	Arka dozer yukarıda			*6.250	5.850	5.100	5.100	3.650	3.200				*3.300	3.050	2.650	6,63
Arka dozer aşağıda				*6.250	5.850	5.100	*5.550	3.650					*3.300	3.050	3.050	
Dozer ve stabilizör aşağıda				*6.250	5.850	5.100	*5.550	3.300					*3.300	3.300	*3.300	
2 takım stabilizör aşağıda				*6.250	5.850	5.100	*5.550	3.000					*3.300	3.300	*3.300	
Geniş açılı dozer yukarıda				5.900	5.600	5.100	3.650	3.500					*3.300	3.050	2.900	
4,5 m	Arka dozer yukarıda			*7.250	5.600	4.850	5.000	3.550	3.100				*3.150	2.450	2.150	7,41
Arka dozer aşağıda				*7.250	5.550	4.850	*6.150	3.550					*3.150	2.500	2.500	
Dozer ve stabilizör aşağıda				*7.250	5.550	4.850	*6.150	3.200					*3.150	3.150	*3.150	
2 takım stabilizör aşağıda				*7.250	5.550	4.850	*6.150	2.850					*3.150	3.150	*3.150	
Geniş açılı dozer yukarıda				5.600	5.300	4.850	3.550	3.400					*3.150	2.500	2.350	
3,0 m	Arka dozer yukarıda			7.500	5.150	4.450	4.800	3.350	2.950	3.400	2.350	2.050	3.200	2.200	1.900	7,82
Arka dozer aşağıda				*8.800	5.100	4.450	*6.750	3.350					*3.200	2.200	2.200	
Dozer ve stabilizör aşağıda				*8.800	4.900	4.450	*6.750	3.000					*3.200	3.200	*3.200	
2 takım stabilizör aşağıda				*8.800	4.900	4.450	*6.750	2.600					*3.200	3.200	*3.200	
Geniş açılı dozer yukarıda				5.150	4.900	4.450	3.400	3.200					*3.200	2.200	2.100	
1,5 m	Arka dozer yukarıda			7.000	4.750	4.050	4.600	3.200	2.750	3.350	2.300	2.000	3.050	2.100	1.800	7,91
Arka dozer aşağıda				*10.000	4.700	4.050	*7.300	3.200					*3.350	2.100	2.100	
Dozer ve stabilizör aşağıda				*10.000	4.700	4.050	*7.300	3.200					*3.350	3.300	3.300	
2 takım stabilizör aşağıda				*10.000	4.700	4.050	*7.300	2.850					*3.350	3.250	3.250	
Geniş açılı dozer yukarıda				4.750	4.500	4.050	3.200	3.050					*3.350	2.100	2.000	
0,0 m	Arka dozer yukarıda			6.800	4.500	3.850	4.450	3.050	2.600	3.250	2.250	1.900	3.150	2.150	1.850	7,70
Arka dozer aşağıda				*10.250	4.500	3.850	*7.450	3.050					*3.750	2.150	2.150	
Dozer ve stabilizör aşağıda				*10.250	4.500	3.850	*7.450	3.050					*3.750	3.300	3.300	
2 takım stabilizör aşağıda				*10.250	4.500	3.850	*7.450	2.600					*3.750	3.750	*3.750	
Geniş açılı dozer yukarıda				4.500	4.250	3.850	3.050	2.900					*3.750	2.150	2.050	
-1,5 m	Arka dozer yukarıda	*9.500	8.400	6.900	6.700	4.450	3.800	4.400	3.000	2.550			3.450	2.400	2.050	7,16
Arka dozer aşağıda		*9.500	8.300	*9.500	4.450	3.800	*7.000	3.000					*4.400	2.400	2.400	
Dozer ve stabilizör aşağıda		*9.500	8.300	*9.500	4.450	3.800	*7.000	3.000					*4.400	3.650	3.650	
2 takım stabilizör aşağıda		*9.500	8.300	*9.500	4.450	3.800	*7.000	2.600					*4.400	4.250	4.250	
Geniş açılı dozer yukarıda		8.450	7.800	4.450	4.200	3.800	3.000	2.850					*4.400	2.400	2.250	
-3,0 m	Arka dozer yukarıda			6.800	4.550	3.850	4.500	3.050	2.650				4.300	2.950	2.550	6,21
Arka dozer aşağıda				*7.700	4.500	3.850	*5.350	3.050					*4.900	2.950	2.950	
Dozer ve stabilizör aşağıda				*7.700	4.500	3.850	*5.350	3.050					*4.900	4.500	4.500	
2 takım stabilizör aşağıda				*7.700	4.500	3.850	*5.350	2.600					*4.900	4.900	*4.900	
Geniş açılı dozer yukarıda				4.550	4.300	3.850	3.050	2.900					*4.900	2.950	2.800	

* Devirme yükü yerine hidrolik sınırlanmıştır.

Kaldırma kapasitesi değerleri ISO 10567:2007'yi temel alır, %87 hidrolik kaldırma kapasitesini veya %75 devirme yükünü aşmaz. Yük noktası çubuk üzerindeki kova pivot montaj piminin merkez hattıdır. Salınım yapan aks kilitlenmelidir. Kaldırma kapasiteleri; sert, dengeli bir destekleyici zemin üzerinde duran makineyi ve maksimum uzunluğa ayarlanmış Değişken Bom Silindirisini temel alır. Kova ve/veya hızlı kaplin dahil olmak üzere kaldırma kapasiteleri için ilgili ağırlığın yukarıdaki değerlerden çıkarılması gerekir. Nesnelerin kovanın/kaldırılması için çalışma aleti atışmasının kullanılması makinenin kaldırma performansını etkileyebilir.

Uygun ürün bilgileri için daima ilgili Kullanım ve Bakım Kılavuzuna bakın.

M318D Tekerlekli Ekskavatör Teknik Özellikleri

Kaldırma Kapasiteleri – Değişken Ayarlanabilir Bom (5.260 mm)

Tüm değerler kg cinsindedir, kova ve QC olmadan, karşı ağırlık (4.000 kg), ağır kaldırma açık.

Uzun Çubuk 2.800 mm	Alt takım konfigürasyonu	3,0 m			4,5 m			6,0 m			7,5 m			Yük noktası yüksekliği			m
		Önde yük	Arkada yük	Yanda yük	Önde yük	Arkada yük	Yanda yük	Önde yük	Arkada yük	Yanda yük	Önde yük	Arkada yük	Yanda yük	Önde yük	Arkada yük	Yanda yük	
6,0 m	Arka dozer yukarıda							5.200	3.700	3.250				*2.900	2.800	2.450	6,98
	Arka dozer aşağıda								*5.200	3.700					*2.900	2.800	
	Dozer ve stabilizör aşağıda								*5.200	*5.200	*5.200				*2.900	*2.900	
	2 takım stabilizör aşağıda								*5.200	*5.200	*5.200				*2.900	*2.900	
	Geniş açılı dozer yukarıda								3.700	3.550					2.850	2.700	
	Arka dozer yukarıda				*6.650	5.700	4.950	5.050	3.600	3.150	3.500	2.450	2.150	*2.800	2.350	2.050	
	Arka dozer aşağıda				*6.650	*6.650	5.650		*5.900	3.600		*3.950	2.450		*2.800	*2.350	
4,5 m	Dozer ve stabilizör aşağıda								*5.900	5.300					*2.800	*2.800	
	2 takım stabilizör aşağıda								*5.900	*5.900	*3.950	*3.950	*3.950	*2.800	*2.800		
	Geniş açılı dozer yukarıda								3.600	3.450					2.350	2.250	
	Arka dozer yukarıda				7.600	5.250	4.500	4.850	3.400	2.950	3.450	2.400	2.100	*2.800	2.100	1.800	
	Arka dozer aşağıda				*8.450	*8.450	5.200		*6.550	3.400		*5.150	2.400		*2.800	2.100	
	Dozer ve stabilizör aşağıda				*8.450	*8.450	8.000		*6.550	5.100		5.250	3.600		*2.800	*2.800	
	2 takım stabilizör aşağıda				*8.450	*8.450	*8.450	*6.550	*6.550	5.900	*5.550	5.400	4.200	*2.800	*2.800		
Geniş açılı dozer yukarıda					5.250	4.950		3.400	3.250		2.400	2.300		2.100	2.000		
3,0 m	Arka dozer yukarıda				7.100	4.800	4.100	4.650	3.200	2.750	3.350	2.300	2.000	2.900	2.000	1.750	
	Arka dozer aşağıda				*9.800	*9.800	4.750		*7.200	3.200		5.050	2.300		*2.950	2.000	
	Dozer ve stabilizör aşağıda				*9.800	*9.800	7.500		*7.200	4.900		5.150	3.500		*2.950	*2.950	
	2 takım stabilizör aşağıda				*9.800	*9.800	8.850	*7.200	*7.200	5.700	*5.800	5.250	4.050	*2.950	*2.950		
	Geniş açılı dozer yukarıda					4.800	4.550		3.200	3.050		2.300	2.200		2.000	1.900	
	Arka dozer yukarıda				6.800	4.550	3.850	4.500	3.050	2.600	3.250	2.250	1.950	3.000	2.050	1.750	
	Arka dozer aşağıda				*10.250	*10.250	4.500		7.000	3.050		4.950	2.250		*3.250	2.050	
1,5 m	Dozer ve stabilizör aşağıda				*10.250	*10.250	7.200		7.100	4.700		5.100	3.450		*3.250	3.150	
	2 takım stabilizör aşağıda				*10.250	*10.250	8.550	*7.450	7.250	5.500	*5.800	5.200	4.000	*3.250	*3.250		
	Geniş açılı dozer yukarıda					4.550	4.300		3.050	2.900		2.250	2.150		2.050	1.950	
	Arka dozer yukarıda	*9.050	8.350	6.800	6.700	4.450	3.750	4.400	3.000	2.550				3.250	2.250	1.900	
	Arka dozer aşağıda		*9.050	8.200		*9.700	4.400		6.950	3.000					*3.800	2.250	
	Dozer ve stabilizör aşağıda		*9.050	*9.050		*9.700	7.100		7.050	4.650					*3.800	3.450	
	2 takım stabilizör aşağıda		*9.050	*9.050	*9.700	*9.700	8.450	*7.150	*7.150	5.450					*3.800	*3.800	
Geniş açılı dozer yukarıda		8.350	7.700		4.450	4.200		3.000	2.850					2.350	2.150		
0,0 m	Arka dozer yukarıda	*11.150	8.500	6.950	6.750	4.500	3.800	4.450	3.000	2.600				3.950	2.700	2.300	
	Arka dozer aşağıda		*11.150	8.400		*8.200	4.450		*5.850	3.000					*4.850	2.700	
	Dozer ve stabilizör aşağıda		*11.150	*11.150		*8.200	7.150		*5.850	4.700					*4.850	4.150	
	2 takım stabilizör aşağıda		*11.150	*11.150	*8.200	*8.200	*8.200	*5.850	*5.850	5.500					*4.850	*4.850	
	Geniş açılı dozer yukarıda		8.550	7.900		4.500	4.250		3.050	2.900					2.700	2.550	
	Arka dozer yukarıda																
	Arka dozer aşağıda																
-1,5 m	Dozer ve stabilizör aşağıda																
	2 takım stabilizör aşağıda																
	Geniş açılı dozer yukarıda																
	Arka dozer yukarıda																
	Arka dozer aşağıda																
	Dozer ve stabilizör aşağıda																
	2 takım stabilizör aşağıda																
Geniş açılı dozer yukarıda																	
-3,0 m	Arka dozer yukarıda																
	Arka dozer aşağıda																
	Dozer ve stabilizör aşağıda																
	2 takım stabilizör aşağıda																
	Geniş açılı dozer yukarıda																
	Arka dozer yukarıda																
	Arka dozer aşağıda																

Endüstriyel Çubuk 3.300 mm	Alt takım konfigürasyonu	3,0 m			4,5 m			6,0 m			7,5 m			Yük noktası yüksekliği			m
		Önde yük	Arkada yük	Yanda yük	Önde yük	Arkada yük	Yanda yük	Önde yük	Arkada yük	Yanda yük	Önde yük	Arkada yük	Yanda yük	Önde yük	Arkada yük	Yanda yük	
6,0 m	Arka dozer yukarıda							*4.950	4.050	3.600				*3.150	2.900	2.600	
	Arka dozer aşağıda								*4.950	4.000					*3.150	2.900	
	Dozer ve stabilizör aşağıda								*4.950	*4.950					*3.150	*3.150	
	2 takım stabilizör aşağıda								*4.950	*4.950	*4.950				*3.150	*3.150	
	Geniş açılı dozer yukarıda								4.050	3.850					2.950	2.800	
	Arka dozer yukarıda				*5.900	*5.900	5.300	5.400	3.950	3.500	3.850	2.800	2.450	*3.100	2.500	2.200	
	Arka dozer aşağıda				*5.900	*5.900	*5.900		*5.800	3.900		*4.500	2.800		*3.100	2.500	
4,5 m	Dozer ve stabilizör aşağıda								*5.800	5.650					*3.100	*3.100	
	2 takım stabilizör aşağıda								*5.800	*5.800	*4.500	*4.500	*4.500	*3.100	*3.100		
	Geniş açılı dozer yukarıda								3.950	3.750					2.500	2.400	
	Arka dozer yukarıda				8.000	5.650	4.950	5.200	3.750	3.300	3.750	2.700	2.400	3.150	2.250	2.000	
	Arka dozer aşağıda				*8.150	*8.150	5.650		*6.550	3.750		5.450	2.700		*3.200	2.250	
	Dozer ve stabilizör aşağıda				*8.150	*8.150	8.150		*6.550	5.450		5.550	3.900		*3.200	*3.200	
	2 takım stabilizör aşağıda				*8.150	*8.150	*8.150	*6.550	*6.550	6.250	*5.650	4.500	3.200	*3.200	*3.200		
Geniş açılı dozer yukarıda					5.700	5.400		3.750	3.600		2.700	2.600		2.250	2.200		
3,0 m	Arka dozer yukarıda				7.550	5.200	4.500	4.950	3.550	3.100	3.650	2.600	2.300	3.050	2.200	1.900	
	Arka dozer aşağıda				*9.800	*9.800	5.200		*7.300	3.550		5.350	2.600		*3.400	2.200	
	Dozer ve stabilizör aşağıda				*9.800	*9.800	7.950		*7.300	5.200		5.450	3.800		*3.400	3.200	
	2 takım stabilizör aşağıda				*9.800	*9.800	9.300	*7.300	*7.300	6.000	*6.000	5.550	4.350	*3.400	*3.400		
	Geniş açılı dozer yukarıda					5.250	4.950		3.550	3.400		2.600	2.500		2.200	2.100	
	Arka dozer yukarıda				*7.000	*7.000	*7.000	7.200	4.900	4.200	4.800	3.350	2.950	3.100	2.200	1.950	
	Arka dozer aşağıda				*7.000	*7.000	*7.000		*10.600	4.900		7.350	3.350		*3.800	2.200	
1,5 m	Dozer ve stabilizör aşağıda								*10.600	7.600		5.250	2.500		*3.800	3.250	
	2 takım stabilizör aşağıda								*10.600	8.950	*7.750	7.600	5.850	*6.150	*3.800	*3.800	
	Geniş açılı dozer yukarıda								4.950	4.650		3.400	3.200		2.200	2.100	
	Arka dozer yukarıda				*9.800	8.750	7.200	7.050	4.800	4.100	4.700	3.300	2.850	3.500	3.350	2.350	2.050
	Arka dozer aşağıda				*9.800	*9.800	8.600		*10.400	4.750		7.250	3.250		*4.500	2.350	
	Dozer ve stabilizör aşağıda				*9.800	*9.800	*9.800		*10.400	7.450		7.350	4.950		*4.500	3.500	
	2 takım stabilizör aşağıda				*9.800	*9.800	*9.800	*10.400	*10.400	8.800	*7.650	7.500	5.750	*5.850	*4.500	4.000	
Geniş açılı dozer yukarıda					8.750	8.100		4.800	4.550		3.300	3.150		2.350	2.250		
0,0 m	Arka dozer yukarıda																
	Arka dozer aşağıda																
	Dozer ve stabilizör aşağıda																
	2 takım stabilizör aşağıda																
	Geniş açılı dozer yukarıda																
	Arka dozer yukarıda																
	Arka dozer aşağıda																
-1,5 m	Dozer ve stabilizör aşağıda																
	2 takım stabilizör aşağıda																
	Geniş açılı dozer yukarıda																
	Arka dozer yukarıda																
	Arka dozer aşağıda																
	Dozer ve stabilizör aşağıda																
	2 takım stabilizör aşağıda																
Geniş açılı dozer yukarıda																	
-3,0 m	Arka dozer yukarıda																
	Arka dozer aşağıda																
	Dozer ve stabilizör aşağıda					</											

Kaldırma Kapasiteleri – Tek Parça Bom (5.350 mm)

Tüm değerler kg cinsindedir, kova ve QC olmadan, karşı ağırlık (4.000 kg), ağır kaldırma açık.



Maksimum uzanma yükü (çubuk burnu/kova pimi)



Önde yük



Arkada yük



Yanda yük



Yük noktası yüksekliği

Kısa Çubuk
2.200 mm

Alt takım konfigürasyonu	3,0 m			4,5 m			6,0 m			7,5 m			Yük noktası yüksekliği			m
6,0 m Arka dozer yukarıda Arka dozer aşağıda Dozer ve stabilizör aşağıda 2 takım stabilizör aşağıda Geniş açılı dozer yukarıda							5.000	3.600	3.150				*4.450	3.300	2.900	6,29
4,5 m Arka dozer yukarıda Arka dozer aşağıda Dozer ve stabilizör aşağıda 2 takım stabilizör aşağıda Geniş açılı dozer yukarıda				*7.450	5.450	4.750	4.950	3.500	3.050				3.750	2.650	2.350	7,10
3,0 m Arka dozer yukarıda Arka dozer aşağıda Dozer ve stabilizör aşağıda 2 takım stabilizör aşağıda Geniş açılı dozer yukarıda				7.300	5.050	4.350	4.750	3.350	2.900	3.400	2.350	2.050	3.350	2.350	2.050	7,52
1,5 m Arka dozer yukarıda Arka dozer aşağıda Dozer ve stabilizör aşağıda 2 takım stabilizör aşağıda Geniş açılı dozer yukarıda				6.900	4.700	4.000	4.550	3.150	2.750	3.300	2.300	2.000	3.250	2.250	1.950	7,62
0,0 m Arka dozer yukarıda Arka dozer aşağıda Dozer ve stabilizör aşağıda 2 takım stabilizör aşağıda Geniş açılı dozer yukarıda				6.750	4.500	3.850	4.450	3.050	2.650				3.350	2.300	2.000	7,40
-1,5 m Arka dozer yukarıda Arka dozer aşağıda Dozer ve stabilizör aşağıda 2 takım stabilizör aşağıda Geniş açılı dozer yukarıda	*10.150	8.550	7.000	6.750	4.500	3.850	4.400	3.000	2.600				3.700	2.550	2.200	6,84
-3,0 m Arka dozer yukarıda Arka dozer aşağıda Dozer ve stabilizör aşağıda 2 takım stabilizör aşağıda Geniş açılı dozer yukarıda	*10.050	8.700	7.150	6.850	4.600	3.900							4.700	3.250	2.800	5,83

Orta Çubuk
2.500 mm

Alt takım konfigürasyonu	3,0 m			4,5 m			6,0 m			7,5 m			Yük noktası yüksekliği			m
6,0 m Arka dozer yukarıda Arka dozer aşağıda Dozer ve stabilizör aşağıda 2 takım stabilizör aşağıda Geniş açılı dozer yukarıda							5.050	3.650	3.200				*3.450	3.000	2.650	6,66
4,5 m Arka dozer yukarıda Arka dozer aşağıda Dozer ve stabilizör aşağıda 2 takım stabilizör aşağıda Geniş açılı dozer yukarıda							4.950	3.550	3.100				*3.350	2.500	2.150	7,43
3,0 m Arka dozer yukarıda Arka dozer aşağıda Dozer ve stabilizör aşağıda 2 takım stabilizör aşağıda Geniş açılı dozer yukarıda				7.400	5.100	4.400	4.800	3.350	2.950	3.400	2.400	2.100	3.150	2.200	1.950	7,84
1,5 m Arka dozer yukarıda Arka dozer aşağıda Dozer ve stabilizör aşağıda 2 takım stabilizör aşağıda Geniş açılı dozer yukarıda				7.000	4.750	4.050	4.600	3.200	2.750	3.300	2.300	2.000	3.050	2.100	1.850	7,93
0,0 m Arka dozer yukarıda Arka dozer aşağıda Dozer ve stabilizör aşağıda 2 takım stabilizör aşağıda Geniş açılı dozer yukarıda				6.750	4.550	3.850	4.450	3.050	2.650	3.250	2.250	1.950	3.150	2.150	1.850	7,72
-1,5 m Arka dozer yukarıda Arka dozer aşağıda Dozer ve stabilizör aşağıda 2 takım stabilizör aşağıda Geniş açılı dozer yukarıda	*9.400	8.450	6.950	6.700	4.500	3.800	4.400	3.000	2.600				3.450	2.400	2.050	7,19
-3,0 m Arka dozer yukarıda Arka dozer aşağıda Dozer ve stabilizör aşağıda 2 takım stabilizör aşağıda Geniş açılı dozer yukarıda	*11.000	8.650	7.100	6.800	4.550	3.900	4.450	3.050	2.650				4.250	2.900	2.550	6,24

* Devirme yükü yerine hidrolik sınırlanmıştır.

Kaldırma kapasite değerleri ISO 10567:2007'yi temel alır, %87 hidrolik kaldırma kapasitesini veya %75 devirme yükünü aşmaz. Yük noktası çubuk üzerinde ki kova pivot montaj piminin merkez hattıdır. Salınım yapan aks kilittenmelidir. Kaldırma kapasiteleri; sert, dengeli bir destekleyici zemin üzerinde duran makineyi temel alır. Kova ve/veya hızlı kaplin dahil olmak üzere kaldırma kapasiteleri için ilgili ağırlığın yukarıdaki değerlerden çıkarılması gerekir. Nesnelere kavranması/kaldırılması için çalışma aleti atışmanın kullanılması makinenin kaldırma performansını etkileyebilir.

Uygun ürün bilgileri için daima ilgili Kullanım ve Bakım Kılavuzuna bakın.

M318D Tekerlekli Ekskavatör Teknik Özellikleri

Kaldırma Kapasiteleri – Tek Parça Bom (5.350 mm)

Tüm değerler kg cinsindedir, kova ve QC olmadan, karşı ağırlık (4.000 kg), ağır kaldırma açık.



Maksimum uzunma yükü (çubuk burnu/kova pimi)



Önde yük



Arkada yük



Yanda yük



Yük noktası yüksekliği

Uzun Çubuk
2.800 mm

Alt takım konfigürasyonu	3,0 m			4,5 m			6,0 m			7,5 m			m			
6,0 m Arka dozer yukarıda Arka dozer aşağıda Dozer ve stabilizör aşağıda 2 takım stabilizör aşağıda Geniş açılı dozer yukarıda							5.150	3.700	3.250				*3.050	2.800	2.500	7,00
4,5 m Arka dozer yukarıda Arka dozer aşağıda Dozer ve stabilizör aşağıda 2 takım stabilizör aşağıda Geniş açılı dozer yukarıda							5.000	3.600	3.150	3.500	2.500	2.150	*2.950	2.350	2.050	7,73
3,0 m Arka dozer yukarıda Arka dozer aşağıda Dozer ve stabilizör aşağıda 2 takım stabilizör aşağıda Geniş açılı dozer yukarıda				7.500	5.200	4.500	4.800	3.400	2.950	3.450	2.400	2.100	3.000	2.100	1.850	8,12
1,5 m Arka dozer yukarıda Arka dozer aşağıda Dozer ve stabilizör aşağıda 2 takım stabilizör aşağıda Geniş açılı dozer yukarıda				7.050	4.800	4.100	4.600	3.200	2.800	3.350	2.300	2.000	2.900	2.000	1.750	8,21
0,0 m Arka dozer yukarıda Arka dozer aşağıda Dozer ve stabilizör aşağıda 2 takım stabilizör aşağıda Geniş açılı dozer yukarıda				6.800	4.550	3.900	4.450	3.050	2.650	3.250	2.250	1.950	3.000	2.050	1.800	8,01
-1,5 m Arka dozer yukarıda Arka dozer aşağıda Dozer ve stabilizör aşağıda 2 takım stabilizör aşağıda Geniş açılı dozer yukarıda	*9.000	8.400	6.900	6.700	4.500	3.800	4.400	3.000	2.600				3.250	2.250	1.950	7,50
-3,0 m Arka dozer yukarıda Arka dozer aşağıda Dozer ve stabilizör aşağıda 2 takım stabilizör aşağıda Geniş açılı dozer yukarıda	*11.850	8.550	7.050	6.750	4.500	3.850	4.450	3.050	2.600				3.900	2.700	2.350	6,60
-4,5 m Arka dozer yukarıda Arka dozer aşağıda Dozer ve stabilizör aşağıda 2 takım stabilizör aşağıda Geniş açılı dozer yukarıda				*5.650	4.700	4.050							*4.600	4.000	3.450	5,09

Endüstriyel Çubuk
3.300 mm

Alt takım konfigürasyonu	3,0 m			4,5 m			6,0 m			7,5 m			m			
6,0 m Arka dozer yukarıda Arka dozer aşağıda Dozer ve stabilizör aşağıda 2 takım stabilizör aşağıda Geniş açılı dozer yukarıda													*3.250	2.950	2.600	7,30
4,5 m Arka dozer yukarıda Arka dozer aşağıda Dozer ve stabilizör aşağıda 2 takım stabilizör aşağıda Geniş açılı dozer yukarıda							5.350	3.900	3.450	3.800	2.800	2.500	*3.250	2.500	2.250	8,01
3,0 m Arka dozer yukarıda Arka dozer aşağıda Dozer ve stabilizör aşağıda 2 takım stabilizör aşağıda Geniş açılı dozer yukarıda				7.900	5.600	4.900	5.150	3.750	3.300	3.750	2.700	2.400	3.150	2.300	2.050	8,38
1,5 m Arka dozer yukarıda Arka dozer aşağıda Dozer ve stabilizör aşağıda 2 takım stabilizör aşağıda Geniş açılı dozer yukarıda				7.500	5.200	4.500	4.950	3.550	3.100	3.650	2.600	2.300	3.050	2.200	1.950	8,47
0,0 m Arka dozer yukarıda Arka dozer aşağıda Dozer ve stabilizör aşağıda 2 takım stabilizör aşağıda Geniş açılı dozer yukarıda	*6.950	*6.950	*6.950	7.200	4.950	4.250	4.800	3.400	2.950	3.550	2.550	2.250	3.100	2.200	1.950	8,27
-1,5 m Arka dozer yukarıda Arka dozer aşağıda Dozer ve stabilizör aşağıda 2 takım stabilizör aşağıda Geniş açılı dozer yukarıda	*9.700	8.800	7.300	7.050	4.800	4.150	4.700	3.300	2.900	3.500	2.500	2.200	3.350	2.400	2.100	7,78
-3,0 m Arka dozer yukarıda Arka dozer aşağıda Dozer ve stabilizör aşağıda 2 takım stabilizör aşağıda Geniş açılı dozer yukarıda	*13.600	8.850	7.350	7.050	4.800	4.150	4.700	3.300	2.850				3.900	2.750	2.400	6,92
-4,5 m Arka dozer yukarıda Arka dozer aşağıda Dozer ve stabilizör aşağıda 2 takım stabilizör aşağıda Geniş açılı dozer yukarıda	*10.050	9.100	7.550	7.150	4.900	4.250							5.350	3.750	3.300	5,50

* Devirme yükü yerine hidrolik sınırlanmıştır.

Kaldırma kapasitesi değerleri ISO 10567:2007'ye temel alır, %87 hidrolik kaldırma kapasitesini veya %75 devirme yükünü aşmaz. Yük noktası çubuk üzerindeki kova pivot montaj piminin merkez hattıdır. Salınım yapan aks kilitlenmelidir. Kaldırma kapasiteleri; sert, dengeli bir destekleyici zemin üzerinde duran makineye temel alır. Kova ve/veya hızlı kaplin dahil olmak üzere kaldırma kapasiteleri için ilgili ağırlığın yukarıdaki değerlerden çıkarılması gerekir. Mesnelerin kavranması/kaldırılması için çalışma aleti ataşmanın kullanılması makinenin kaldırma performansını etkileyebilir.

Uygun ürün bilgileri için daima ilgili Kullanım ve Bakım Kılavuzuna bakın.

Standart donanımlar değişiklik gösterebilir. Ayrıntılı bilgi için Cat temsilcinize danışın.

Elektrik

Alternatör, 75 A
Lambalar
Bom çalışma lambası
Kabin iç lambası
İki ön yol lambası
Arka yol lambaları, iki LED modülü
Kabin üzeri döner ikaz ışığı
Çalışma lambaları, kabine monte (ön ve arka)
Ana kapama anahtarı
Bakım gerektirmeyen aküler
Sinyal/uyarı kornası

Motor

Otomatik motor devri kumandası
Otomatik marş yardımı
EU Stage IIIA uyumlu ACERT
Teknolojili Cat C6.6
Seviye göstergeli yakıt/su ayırıcısı

Hidrolikler

Ağır kaldırma modu
Yüke duyarlı Plus hidrolik sistem
Manuel çalışma modları (ekonomi, güç)
Ayrı dönüş pompası
Çubuk rejenerasyon devresi

Operatör Kabini

ROPS (Roll Over Protective Structure, Devrilmeye Karşı Koruyucu Yapı) kabin yapısı 2006/42/AT ile uyumludur ve ISO 12117-2:2008'e göre test edilmiştir
Ayarlanabilir kol dayanakları
Otomatik iklim kumandalı klima, ısıtma cihazı ve buz çözücü
Çakmaklı küllük (24 volt)
İçecek bardağı/kutu tutucu
Cıvata bağlantılı FOGS (Falling Object Guard Structure, Düşen Maddelere Karşı Koruyucu Yapı) kapasitesi
Şişe tutucu
Alt kısımdan monte edilen paralel silme sistemi, ön camın üst ve alt bölümlerini kapsar
Karşı ağırlık üzerine monte edilen kamera, kabin monitöründen izlenir
Palto askısı
Zemin paspası, yıkanabilir, depolama bölümü ile birlikte
Tamamen ayarlanabilir süspansiyonlu koltuk
Gösterge tablosu ve göstergeler
Yerel dilde bilgi ve uyarı mesajları
Yakıt seviyesi, motor soğutucu sıvısı ve hidrolik yağı sıcaklığı göstergeleri
Filtre/sıvı değiştirme aralıkları
Far, dönüş sinyali, düşük yakıt seviyesi, motor kadran ayarı göstergeleri
10 gün dayanıklı yedek pilli saat
Katmanlı ön cam
Sol konsol, eğilebilir, tüm kumandaları kilitleme özelliği ile
Koltuk arkası kitap bölmesi
Sağ konsol kitap tutucu
Cep telefonu tutucu
Park freni
Pozitif filtrelemeli havalandırma
Güç kaynağı, 12 V-7 A
Arka pencere, acil durum çıkışı
Geri çekilebilir emniyet kemeri
Tavan penceresi
Kayar kapı pencereleri
Direksiyon kolunu, eğilebilir
Sefertası için uygun depolama alanı
Ön cam ve tavan penceresi için güneşlik

Alt takım

Ağır hizmet aksları, gelişmiş seyir motoru, ayarlanabilir fren kuvveti
Uzaktan gres sürme özellikli salınım yapan ön aks
Lastikler, 10.00-20 16 PR, çift
Alt takım üzerindeki alet kutuları (sağ ve sol yanda)
İki parçalı tahrik şaftı

Diğer Donanım

Otomatik kule dönüş freni
Karşı ağırlık, 4.000 kg
Aynalar, şasi ve kabin
Product Link hazır
Alet kutusu üst çerçevesi, kilitlenebilir

M318D Tekerlekli Ekskavatör İsteğe Bağlı Donanım

İsteğe bağlı donanımlar değişiklik gösterebilir. Ayrıntılı bilgi için Cat temsilcinize danışın.

Yardımcı Kumandalar ve Hatlar

Yardımcı bom ve çubuk hatları
Kova, çubuk, VA bom için sürüklenmeyi önleyici valfler ve alet kontrolü/çok işlevli devreler
Temel kumanda devreleri:
Tek etkili
Kırıcı uygulaması için tek yönlü, yüksek basınç devresi
Orta basınç
Çalışma aletlerinin döndürülmesi veya eğilmesi için iki yönlü orta basınç devresi
Alet kontrolü/çoklu işlevli
Kırıcı uygulaması veya bir çalışma aletinin açılması ya da kapanması için tek/iki yönlü yüksek basınç
Maksimum 10 adet çalışma aleti için programlanabilir akış ve basınç – monitörden seçim olanağı
İkinci yüksek basınç
İkinci bir yüksek ya da orta basınç işlevine gerek duyan aletler için iki yönlü, yüksek basınç devresi
Hızlı kaplin kumandası
Cat BIO HYDO Gelişmiş HEES™ biyolojik olarak ayrışabilir hidrolik yağ
Valf ve öncelik işlevli jeneratör
Bom ve çubuk için indirme kumanda cihazları
SmartBoom™

Ön Bağlantı

Bomlar
Tek parça bom, 5.350 mm
VA bomu (iki parça), 5.260 mm
Yön değiştirici valfe sahip kova bağlantısı
Çubuklar
2.200, 2.500, 2.800 mm
Düşük burunlu 3.300 mm endüstriyel

Elektrik

Üç seçim moduna sahip geri vites alarmı
Ağır hizmet tipi bakım gerektirmeyen aküler
Yakıt doldurma pompası

Operatör Kabini

Ayarlanabilir hidrolik hassasiyet
Hoparlörler ve 12 V konvertör dahil olmak üzere arka bölümde CD/MP3 Radyo (12 V)
Düşen nesne koruması
Kumanda koluyla yönlendirme
Ayarlanabilir yüksek arkalı koltuk
– Mekanik süspansiyon
– Havalı süspansiyon (dikey)
– Koltuk başlığı ve havalı süspansiyonuyla lüks
Seyir hızı kilidi
Tahribat koruyucuları
Yağmurdan korunmak için siperlik
Ön cam
Tek parça yüksek darbe direnci
70/30 bölünebilir, açılabilir

Alt takım

Dozer bıçağı, öne veya arkaya monte edilebilir
Payandalar, ön ve/veya arkadan monte
Lastikler için ara halkalar
Geniş aks

Diğer Donanım

Otomatik yağlama sistemi
(ekipman ve dönüş dişlisi)
Cat Makine Güvenlik Sistemi
Cat Product Link
Isıtmalı aynalar, şasi ve kabin
Sarsıntısız Yürüyüş Sistemi
Lastikler (bkz. s.15)
Atık Elleçleme Paketi

M318D Tekerlekli Ekskavatör

Cat ürünleri, temsilci hizmetleri ve sektörel çözümler hakkında daha ayrıntılı bilgi için www.cat.com adresindeki web sitemizi ziyaret edebilirsiniz.

© 2011 Caterpillar Inc.

Tüm hakları saklıdır

Malzemeler ve teknik özellikler önceden bildirilmeksizin değiştirilebilir. Fotoğraflarda görülen özelliklere sahip makineler ek donanım içerebilir. Mevcut seçenekler için Cat temsilcinizle iletişime geçin.

Burada kullanılan şirket ve ürün kimliğinin yanı sıra CAT, CATERPILLAR, SAFETY.CAT.COM, bunların logoları, "Caterpillar Yellow" ve "Power Edge" ticari giysisi Caterpillar'ın ticari markalarıdır ve izinsiz kullanılamazlar.

ATHQ6202 (03-2011)
(Tercüme: 04-2014)

