

010CR
008CR
005

ミニ油圧ショベル

FIGA

FIGA

| | 010CR | 008CR | 005 |
|----------|---------------------|---------------------|---------------------|
| 機械質量 | 980kg | 890kg | 500kg |
| 標準バケット容量 | 0.022m ³ | 0.018m ³ | 0.011m ³ |
| エンジン定格出力 | 7.4kW (10.2PS) | 7.4kW (10.2PS) | 3.5kW (4.8PS) |

手軽に使えて 仕事はパワフル。 スーパーミニショベル **FIGA**

よりコンパクトで、より高い作業能力を。
限られたスペースでの作業ニーズに応じて生まれた
超ミニ油圧ショベル FIGA(ファイガ)。
狭い現場で発揮する使いやすさを、
乗って実感するスムーズな動きを、
この小さいボディに詰めこんでお届けします。



010CR

980kg
0.022m³
7.4kW (10.2PS)
Photo: プレーカ配管付(オプション)

F *lexibility* ———— 多彩
自慢の作業力で、建築に、造園に、
農作業にと用途を広げます。

I *dea* ———— 独創
コンパクトにまとめられた車体デザインが
狭い現場でも自在の対応力を発揮します。

G *uard* ———— 信頼
狭い場所での作業も安心な、
機体損傷防止策を各所に採用しています。

A *chievement* ———— 適応
国土交通省の超低騒音基準値をラクにクリアする
超々低騒音設計。街中や夜間工事も安心です。

- 国土交通省超低騒音型建設機械
- 陸内協*小型汎用ディーゼルエンジンの
排出ガス自主規制適合エンジン搭載
*日本陸内燃機協会



008CR

890kg
0.018m³
7.4kW (10.2PS)
Photo: プレーカ配管付(オプション)



005

500kg
0.011m³
3.5kW (4.8PS)

※特定特殊自動車排出ガス基準
および国土交通省第3次基準値
排出ガス対策対象外

FIGA【ファイガ】
FILIA + REGA ⇒ FIGA
ラテン語の「娘」「レガ」「ファイガ」
CAT油圧ショベル「REGA」のDNAを継承した
「娘」をイメージした造語です。
REGAはキャタージャパン株式会社の登録商標です。

010CR / 008CR

機械質量980kg/890kg
パワフルコンパクトFIGA。

FIGA

*このページの写真はすべてブレーカ配管付(オプション)です。



広い用途を
ゆとりでカバー

コンパクトボディでも作業はパワフル。
2トンドンプへの積み込みも可能です。

| | |
|---------|---|
| 最大掘削高さ | 3,055mm [010 CR] 2,775mm [008 CR] |
| 最大掘削深さ | 1,800mm [010 CR] 1,600mm [008 CR] |
| バケット掘削力 | 10.4kN (1.06tonf) [010 CR] 9.8kN (1 tonf) [008 CR] |

一点吊り可能

機体を吊り上げての搬入が容易です。



操作が楽な
ゆったりスペース



視界も足元も広い集中一体式コンソールです。



スムーズな操作の油圧パイロット式操作レバーを採用しました。(010CR)



クッション性の高い一体成形シートを採用しました。

レバー用途にも便利。
コントロールバルブエンジン

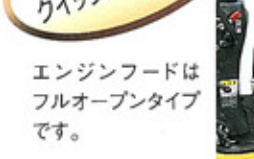


レバー1本で2つの操作パターンに切り替えられます。(010CR)



ロッドの付け換えで容易にパターン変更可能です。(008CR)

早く、簡単に、
クイックメンテナンス



エンジンフードはフルオープンタイプです。



分割式ドーザホースでホース交換が容易です。

後ろを気にせず
小旋回



後端旋回半径
500mm [010 CR]
70mm [008 CR]

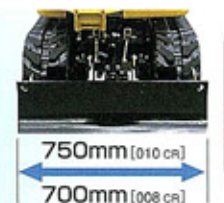
門扉幅内で
進入OK!



旋回体コーナーを大型カウンタウェイトでガード。万一の機体損傷を防ぎます。



最小車体幅
750mm [010 CR]
700mm [008 CR]



750mm [010 CR]
700mm [008 CR]

簡単操作で伸縮可能な
クローラ & ブレード



990mm [010 CR]
860mm [008 CR]

油圧により容易に幅が変えられるクローラのスライド式拡幅機構を採用。収縮時には狭所進入が容易になり、拡幅時には高い安定性を確保します。

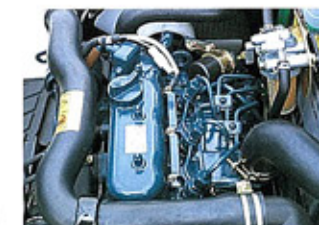


背面配置のブームシリンダ
交換が容易なツース
ブームシリンダを背面に配置
ダンプベッセルとブームシリンダとの接触を気にせず積み込み作業ができます。また、岩などのかかえ込みも可能になりました。



大型3気筒エンジン

クラス最大7.4kW (10.2PS)のパワーを誇る大型3気筒エンジンを搭載。しかも、陸内協*排出ガス自主規制に適合したクリーンなエンジンです。 *日本陸用内燃機関協会



最大オフセット量
435mm

壁ぎわやガードレールぎりぎりの側溝掘りもワイドなオフセットで思いのままです。

ワイドオフセットで壁ぎわも効率UP

005

機械質量500kg 手軽なスモールFIGA。

FIGA



仕事がかどる
パワフルスモール

小さい機体に凝縮した作業性能。
作業範囲に、掘削力に、ワンサイズ
上をゆく掘削パワーで、仕事は
かどります。

- 最大掘削高さ
2,245mm
- 最大掘削深さ
1,305mm
- バケット掘削力
7.45kN (760kgf)
- エンジン出力
3.5kW (4.8PS)



車体幅690mm
屋内進入もスムーズ

車体幅は690mm。
門扉はもちろん屋内にも
進入可能です。



自走で入れない場所も
1点吊りで容易に搬入
できます。

690
mm
車体幅

1.5m幅内で180°旋回
狭い現場にピッタリ



バンパー兼用の
カウンタウェイト
で機体を守ります。



710 mm 780 mm
後端 旋回半径 フロント
最小旋回半径
(スイング時)

簡単な操作で
スムーズオペレーション

日常整備は
簡単に



スイング
切替レバー

- ゆったりしたフットスペースを確保した運転席です。
- スイング操作は切替式で旋回レバーと共用。
長いレバーストロークで微操作が容易です。



- エンジン点検が容易なフルオープンタイプです。
- ブレードおよびスイングシリンダへの給脂は
2,000時間不要です。
- ブームシリンダカバーの装着で万一の損傷から
ガードします。

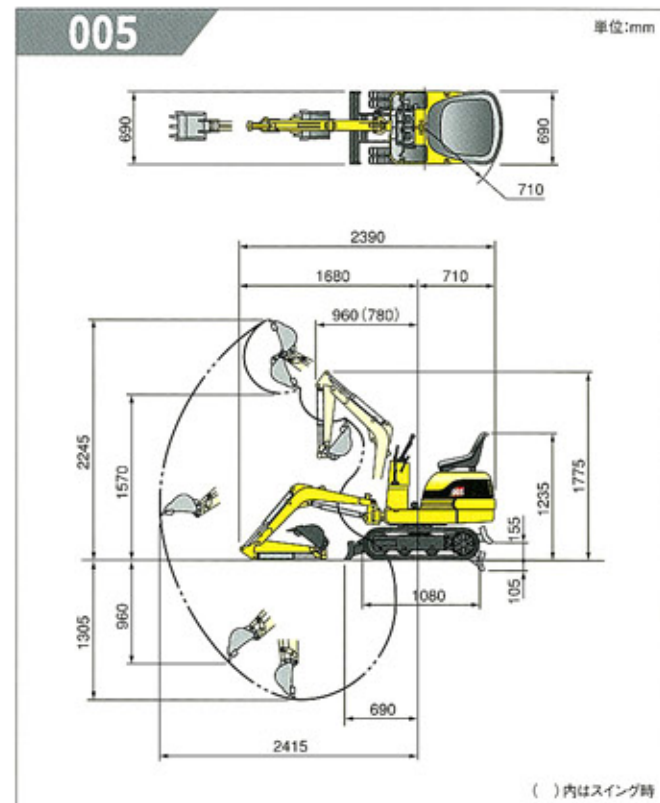
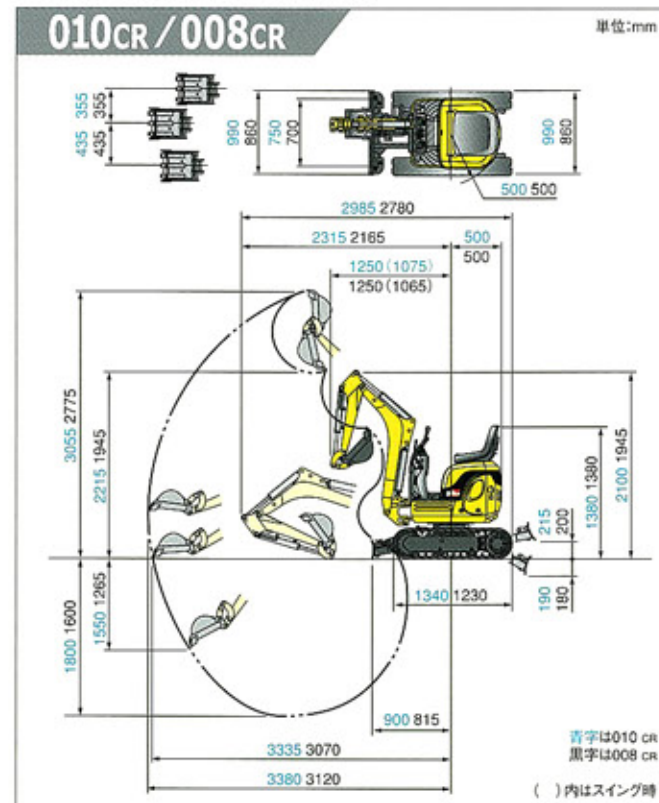
PTOポートを
標準装備



ハンドブレーカなどに使用できるPTOポートと
専用ペダルを標準装備。
作業現場の油圧動力源として利用できます。

Specifications

■外形寸法および作業範囲



■仕様

| | 010 CR | 008 CR | 005 |
|-------------|---------------------------------|------------------------------|------------------------------|
| 機械質量 | kg 980 | 890 | 500 |
| 標準バケット容量 | m ³ 0.022 | 0.018 | 0.011 |
| 標準バケット幅 | mm 368(サイドカッタ含む)/350(サイドカッタ含まず) | 318(サイドカッタ含む)/300(サイドカッタ含まず) | 318(サイドカッタ含む)/300(サイドカッタ含まず) |
| 最大掘削力(バケット) | kN 10.4 (1,060kgf) | 9.8 (1,000kgf) | 7.45 (760kgf) |
| 旋回速度 | min ⁻¹ 8.3 (8.3rpm) | 8.3 (8.3rpm) | 7.5 (7.5rpm) |
| 走行速度 | km/h 4.0 (高速)/2.0 (低速) | 4.0 (高速)/2.0 (低速) | 1.4 |
| 登板能力 | 度 30 | 30 | 30 |

エンジン

| 名称 | クボタD722-BH-3 ディーゼルエンジン | クボタD722-BH-3 ディーゼルエンジン | クボタOC62-D-BH ディーゼルエンジン |
|----------|--|-----------------------------|----------------------------|
| 形式 | 4サイクル、水冷、直列3気筒 | 4サイクル、水冷、直列3気筒 | 液冷単気筒立形 |
| 定格出力/回転数 | kW/min ⁻¹ 7.4/2,050 (10.2PS/2,050rpm) | 7.4/2,050 (10.2PS/2,050rpm) | 3.5/2,500 (4.8PS/2,500rpm) |

油圧機器

| ポンプ形式 | 定容量歯車式×2 | 定容量歯車式×2 | 定容量歯車式×2 |
|-------|----------|----------|----------|
|-------|----------|----------|----------|

容量

| 燃料タンク(軽油) | ℓ 12 | 12 | 4.0 |
|-----------|-----------|---------|--------|
| 油圧作動油 | ℓ タンク12.5 | タンク12.5 | タンク7.2 |

寸法

| 輸送時 | 全長 | mm 2,985 | 2,780 | 2,390 |
|--------|----------------------|-------------------|-------|-------|
| 全幅 | mm 750(収縮時)/990(拡幅時) | 700(収縮時)/860(拡幅時) | 690 | |
| | mm 1,380 | 1,380 | 1,235 | |
| 最低地上高 | mm 140 | 150 | 150 | |
| 後端旋回半径 | mm 500 | 500 | 710 | |
| クローラ全長 | mm 1,340 | 1,230 | 1,080 | |
| クローラ全幅 | mm 750(収縮時)/990(拡幅時) | 700(収縮時)/860(拡幅時) | 690 | |
| シュー幅 | mm 180 | 180 | 150 | |

ブレード

| 幅×高さ | mm 990(拡幅時)/750(収縮時)×200 | 860(拡幅時)/700(収縮時)×200 | 690×175 |
|----------|--------------------------|-----------------------|---------|
| 最大上昇/下降量 | mm 215/190 | 200/180 | 155/105 |

※単位は国際単位系によるSI単位表示です。また()内は従来の単位表示による参考値です。

■バケットバリエーション

010 CR ・380mm幅 0.024m³積込用バケット ・300mm幅 0.018m³狭幅バケット 008 CR ・350mm幅 0.022m³積込用バケット 005 ・250mm幅 0.008m³狭幅バケット

■オプション

010 CR ・ブレーカ配管 008 CR ・ブレーカ配管 ・固定脚仕様(機械質量 870kg / クローラ全幅 820mm / 走行速度 2.0km/h)

FIGA

010CR / 008CR / 005

ミニ油圧ショベル

キャタピラージャパン株式会社

本社 (代表) 東京都世田谷区用賀4丁目10番1号 〒158-8530 TEL.03-5717-1121
(カタログお問い合わせ先) TEL.042-764-8730
HP <http://japan.cat.com/>

労働安全衛生法に基づき機体質量3トン未満の建設機械の運転には事業者が実施する「小型車両系建設機械運転技能特別教育」の修了が必要です。

労働安全衛生法に基づき機体質量3トン以上の「車両系建設機械(整地・運搬・積込・掘削用)および(解体用)の運転」には登録講習機関の行う「技能講習」を受講し修了証の取得が必要です。

CATERPILLAR(キャタピラー)、CAT及びACERTはCaterpillar Inc.の登録商標です。
掲載写真はカタログ用にボーズをつけて撮影したものです。機械から離れる場合は必ず作業装置を接地させてください。
掲載写真は標準仕様と一部異なる場合があります。また仕様は予告なく変更することがあります。



本機をご使用の際は、必ず取扱説明書をよく読み、正しくお使いください。
故障や事故などを防止する為、定期点検を必ず行ってください。

お問い合わせ先

4595C1-06(0108)