



# ЛИНЕЙКА МАШИН ДЛЯ ДОРОЖНЫХ РАБОТ

**ВМЕСТЕ МЫ СПРАВИМСЯ.™**



# РЕГИОНЫ, ГДЕ ИСПОЛЬЗУЕТСЯ



^ Соединенные Штаты Америки



^ Перу



^ Италия



^ Алжир

# ДОРОЖНАЯ ТЕХНИКА CATERPILLAR®



• РАСПОЛОЖЕНИЕ ДИЛЕРОВ

## НИКТО НЕ СРАВНИТСЯ ПО ОХВАТУ С НАШЕЙ ВСЕМИРНОЙ СЕТЬЮ: 200 000 РАБОТНИКОВ, 180 СТРАН, 6 КОНТИНЕНТОВ

- ✓ Круглосуточная поддержка через обширную сеть дилеров Caterpillar®
- ✓ Высококвалифицированные специалисты по дорожным работам
- ✓ Оборудование, детали, услуги и аренда от одного поставщика
- ✓ Гибкие финансовые решения

Узнайте больше об услугах и достоинствах продукции у местных дилеров Caterpillar.

Достижение ведущих позиций по продажам дорожной техники является сложной задачей даже для мирового лидера по производству оборудования для строительной отрасли. Тем не менее, с момента продажи нашей первой дорожной машины в 1986 г. мы поддерживаем непрерывный рост нашего производства. Наша продукция производится на пяти заводах, которые расположены на четырех континентах.

Со временем наши машины завоевали репутацию надежной, прочной, удобной в эксплуатации и высокопроизводительной техники. Мы внедрили множество инноваций, которые изменили методы строительства дорог во всем мире, и теперь наши конкуренты используют наши решения в своих машинах. И по мере выпуска новых поколений наших машин все больше и больше клиентов по всему миру делают выбор в пользу торговой марки Caterpillar.

Если вы еще не являетесь нашим клиентом, мы предлагаем вам сравнить имеющиеся у вас машины и оказываемую им поддержку с нашим оборудованием мирового класса и поддержкой всемирной дилерской сети Caterpillar®. Компания Caterpillar уверено движется к цели по достижению лидирующих позиций в области дорожного оборудования. Мы предлагаем нашим клиентам технологии, которые обеспечивают более быстрое получение прибыли и качественное выполнение работ. Разве не в этом заключается предназначение технологий?



 Китай



# ВИБРАЦИОННЫЕ КАТКИ ДЛЯ УПЛОТНЕНИЯ ГРУНТА

## Гарантированно качественное уплотнение

Уплотнители с гладкими вальцами обеспечивают превосходные результаты при уплотнении полусвязных и гранулированных материалов. Эксплуатационная масса уплотнителей грунта Cat может достигать 19 метрических тонн. Эти машины удовлетворяют самым жестким требованиям по производительности и уплотнению.

Грунтовые катки с кулачковыми вальцами обеспечивают превосходные результаты при уплотнении полусвязных и связных материалов. Кулачки имеют коническую форму и глубоко проникают в грунт, надежно уплотняя его снизу вверх. Малая фронтальная поверхность кулачков концентрирует прикладываемое усилие, обеспечивая максимальную энергию уплотнения. Это позволяет выполнять производственные задачи, используя меньше единиц техники, и с меньшим расходом топлива.

Все двухамплитудные модели уплотнителей оснащаются уникальными эксцентриковыми противовесами Cat, которые обеспечивают удобный выбор амплитуды. Кроме того, их конструкция предотвращает загрязнение смазки в подшипниках вала противовесов.

## ОСОБЕННОСТИ

- Прочный и надежный уплотнитель грунта
- Усердная работа в комфортных условиях
- Максимальная производительность благодаря современным технологиям
- Система привода на уровне лучших мировых образцов
- Варианты конструкции кулачков соответствуют различным видам применения
  - Кулачки изогнутой, конусной или овальной в сечении формы
  - Доступна квадратная в сечении форма кулачка
- Вибрационная система, практически не требующая техобслуживания

# СИСТЕМА УПРАВЛЕНИЯ УПЛОТНЕНИЕМ CAT

Система управления уплотнением CAT повышает качество и эффективность работ за счет предоставления оператору информации, позволяющей ему оценивать уплотнение с точки зрения соответствия спецификациям. Система может быть масштабирована от простого считывания данных об уплотнении в режиме реального времени вплоть до полнофункциональной возможности картографирования данных. Решения, отвечающие вашим потребностям и способные расти вместе с вами.

## СИСТЕМА ИЗМЕРЕНИЯ МОЩНОСТИ ПРИВОДА МАШИНЫ (MDP)

- Эксклюзивная технология компании Caterpillar
- Определяет плотность грунта по сопротивлению качению
- Доступна для всех вибрационных уплотнителей грунта Cat серии В — для моделей с кулачковыми вальцами, с гладкими вальцами и с гладкими вальцами с набором накладных кулачков
- Может применяться на грунтах всех типов: связных и несвязных
- Измеряет на глубину уплотняемого материала — примерно на 30–60 см (1–2 фута)
- Глубина замера позволяет упростить корреляцию результатов с портативным измерительным оборудованием, например с испытанием нагружением плиты.
- Работает со статичным и вибрационным барабаном
- Снижает опасность чрезмерного уплотнения при использовании для контрольной укатки, поскольку не требует вибрации вальца

## СИСТЕМА ИЗМЕРЕНИЯ СТЕПЕНИ УПЛОТНЕНИЯ (CMV)

- Эта система измерения на основе акселерометра для гранулированных типов почвы предлагается для катков с гладкими вальцами.
- Система выполняет глубокое измерение при вибрации вальца. Глубина измерения в зависимости от состава грунта, как правило, превышает один метр (3,3 фута). Это позволяет составить картину того, что находится под поверхностью.
- Указывает местоположение скрытых аномалий (таких как закопанные предметы, камни, сгустки глины) или плохо уплотненные участки.
- Указывает на необходимость дополнительного увлажнения для облегчения уплотнения

Для получения информации о доступных предложениях обращайтесь к местному дилеру.

## КЛЮЧЕВЫЕ ПРЕИМУЩЕСТВА СИСТЕМЫ КОНТРОЛЯ УПЛОТНЕНИЯ CAT COMPACTION CONTROL

- Позволяет рабочим бригадам избегать дорогостоящей повторной обработки
- Позволяет не надеяться на интуицию оператора
- Сокращает необходимость в контрольной укатке\*
- Система картографирования повышает возможности работы в ночное время, предоставляя визуальный ориентир\*
- Учитывает каждый квадратный метр/фут на участке проведения работ\*
- Система измерения мощности привода машины (MDP) работает на уплотнителях всех конфигураций и может применяться на грунтах любого типа: связных, полусвязных и гранулированных
- Отслеживание данных позволяет выявить неэффективные элементы процесса\*

\* С опцией картографирования GNSS

## ОСОБЕННОСТИ

- Предлагаются две технологии измерения степени уплотнения: Система измерения степени уплотнения (CMV) и Система измерения мощности привода машины (MDP).
- Установленные на заводе компоненты и консольный блок индикации
- Система может быть расширена посредством функции картографирования путем добавления антенны SBAS системы глобальной спутниковой навигации (GNSS), предназначенной для картографирования, и специального блока индикации
- Картографическая функция RTK GNSS отличается большей точностью, чем система SBAS



# ТЕХНИЧЕСКИЕ ХАРАКТЕРИСТИКИ

## CS423E



Ширина полосы уплотнения	1676 мм
Эксплуатационная масса	6990 кг

## CS44



Ширина полосы уплотнения	1680 мм
Эксплуатационная масса	6900 кг

## CP44



Ширина полосы уплотнения	1680 мм
Эксплуатационная масса	7295 кг

## CS533E/CS533E XT



Ширина полосы уплотнения	2134 мм
Эксплуатационная масса	10 840 кг
Эксплуатационная масса (XT)	12 360 кг

## CP533E



Ширина полосы уплотнения	2134 мм
Эксплуатационная масса	11 680 кг

## CS54B



Ширина полосы уплотнения	2134 мм
Эксплуатационная масса	10 555 кг

## CP54B



Ширина полосы уплотнения	2134 мм
Эксплуатационная масса	11 135 кг

## CS56B



Ширина полосы уплотнения	2134 мм
Эксплуатационная масса	11 500 кг

## CP56B



Ширина полосы уплотнения	2134 мм
Эксплуатационная масса	11 665 кг

## ПОЛНАЯ МОЩНОСТЬ

	кВт	л.с. (М)	л.с. (I)	Двигатель
CS423E	62,0	84,0	83,0	3054C
CS44 CP44	75,0	102,0	100,0	C4.4 ACERT
CS533E CS533E XT CP533E	97,0	132,0	130,0	3054C
CS54B CP54B	98,0	133,0	131,0	C4.4 ACERT
CS56B CP56B	117,0	159,0	157,0	C6.6 ACERT
CS64B	98,0	133,0	131,0	C4.4 ACERT
CS66B	117,0	159,0	157,0	C4.4 ACERT
CS68B CP68B	117,0	159,0	157,0	C6.6 ACERT
CS74B CP74B	129,5	176,1	173,7	C4.4 ACERT
CS76B	129,5	176,1	173,7	C4.4 ACERT
CS78B	129,5	176,1	173,7	C4.4 ACERT

л.с. (М) = метрическая лошадиная сила, л.с. (I) = британская лошадиная сила

- Соответствует требованиям стандартов Агентства по охране окружающей среды США Tier 4 Final и EC Stage IV по выбросам загрязняющих веществ
- Соответствует требованиям стандартов Агентства по охране окружающей среды США Tier 4 interim и EC Stage IIIB по выбросам загрязняющих веществ
- Соответствует требованиям стандартов на выбросы загрязняющих веществ, аналогичных стандартам Tier 3 Агентства по охране окружающей среды США и Stage IIIA Евросоюза
- Соответствует требованиям стандартов на выбросы загрязняющих веществ, аналогичных стандартам Tier 2 Агентства по охране окружающей среды США и Stage IIIA Евросоюза

Значения массы являются приблизительными и могут отличаться в зависимости от рынка сбыта или наличия дополнительного оборудования. Некоторые конфигурации являются стандартными на определенных рынках и предлагаются на заказ на других. Показанный планировочный нож поставляется на заказ.

Некоторые машины и дополнительное оборудование доступны не на всех рынках. Для получения информации о предложении машин, конфигураций и дополнительного оборудования на вашем рынке обращайтесь к местному дилеру.

### CS64B



Ширина полосы уплотнения	2134 мм
Эксплуатационная масса	12 055 кг

### CS74B



Ширина полосы уплотнения	2134 мм
Эксплуатационная масса	16 000 кг

### CS66B



Ширина полосы уплотнения	2134 мм
Эксплуатационная масса	12 360 кг

### CP74B



Ширина полосы уплотнения	2134 мм
Эксплуатационная масса	16 355 кг

### CS68B



Ширина полосы уплотнения	2134 мм
Эксплуатационная масса	14 325 кг

### CS76B



Ширина полосы уплотнения	2134 мм
Эксплуатационная масса	17 445 кг

### CP68B



Ширина полосы уплотнения	2134 мм
Эксплуатационная масса	14 685 кг

### CS78B

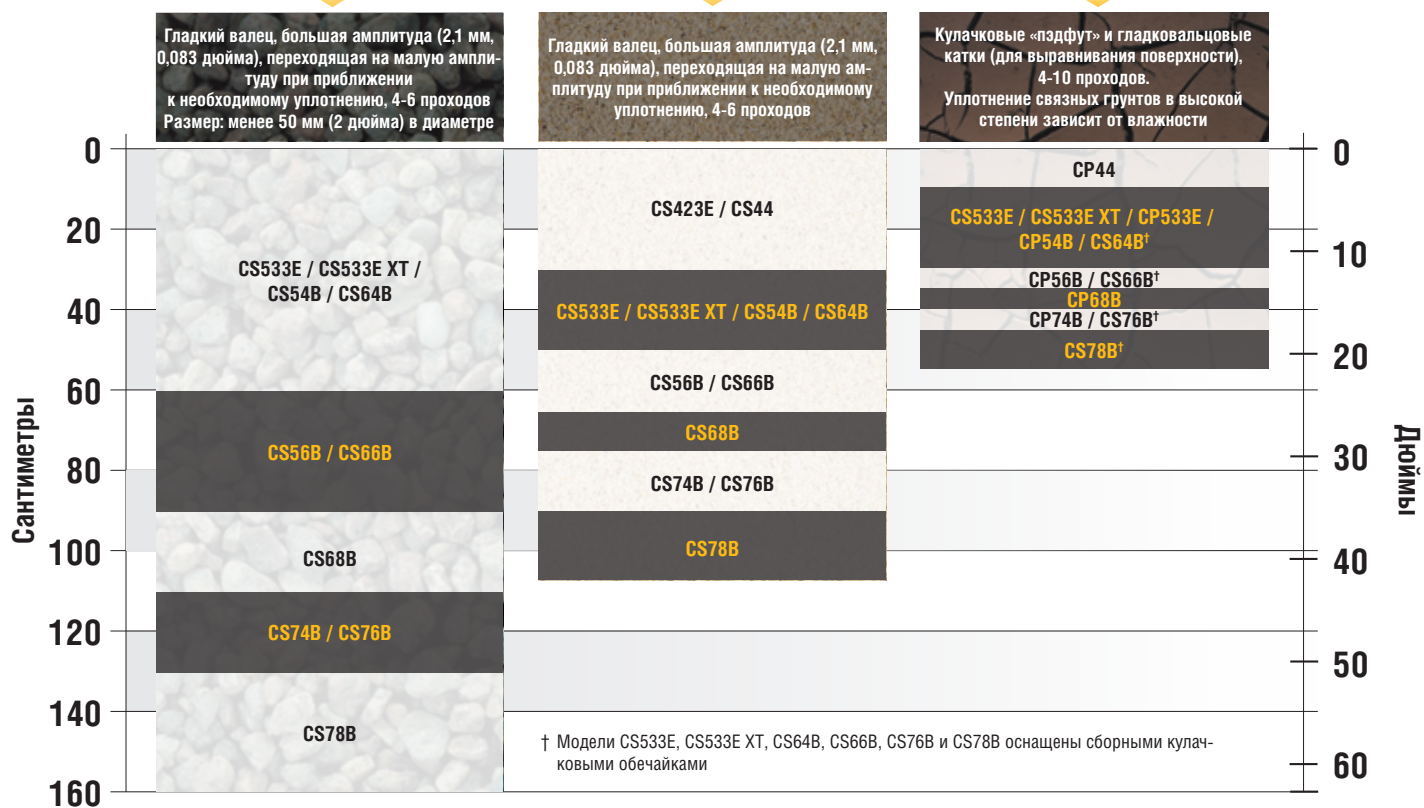


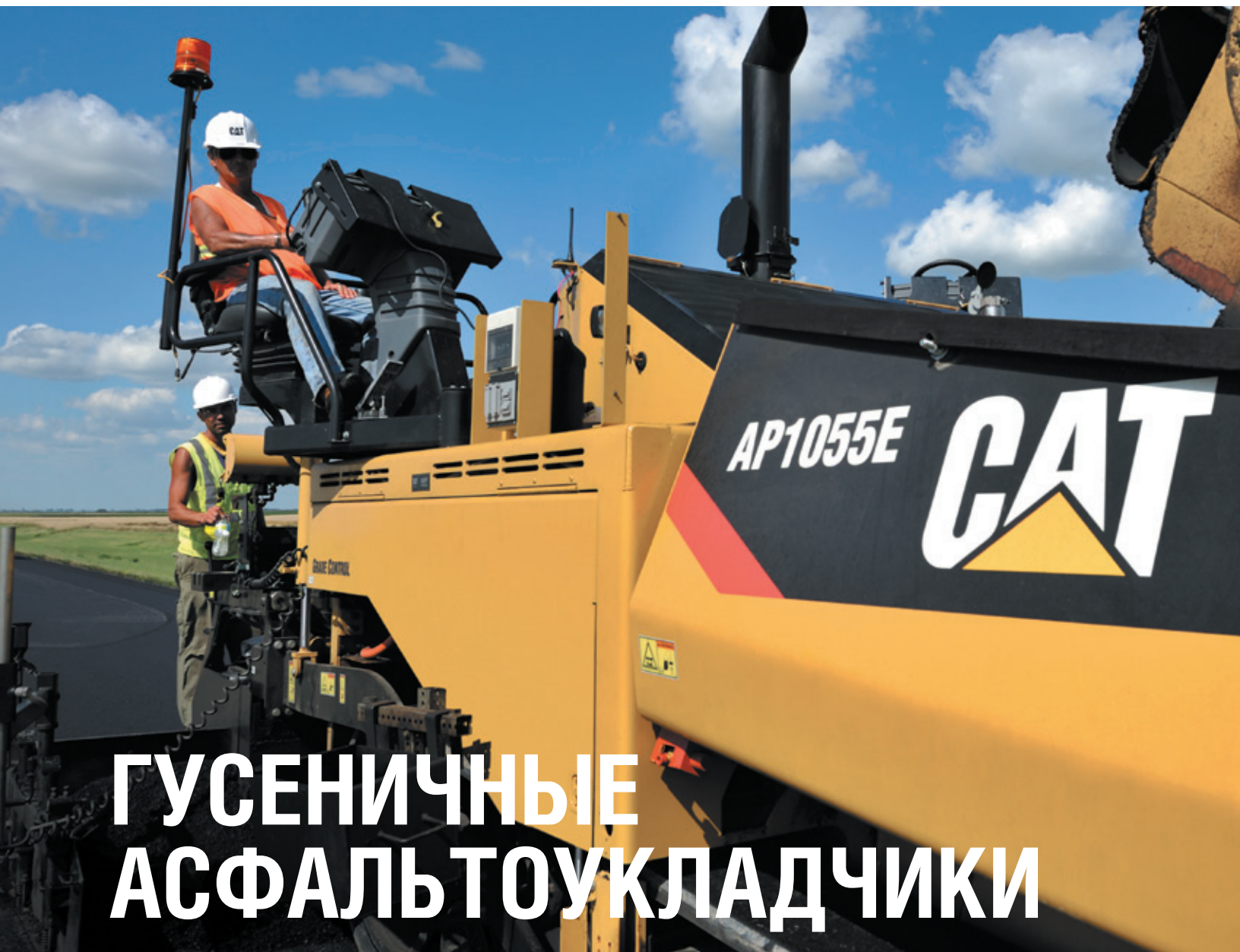
Ширина полосы уплотнения	2134 мм
Эксплуатационная масса	18 700 кг

#### Каменная наброска

#### Песок/гравий

#### Глина/мягкий грунт





# ГУСЕНИЧНЫЕ АСФАЛЬТОУКЛАДЧИКИ

## Созданы для высокой производительности

Гусеничные асфальтоукладчики обладают превосходным тяговым усилием, которое требуется при выполнении сложных проектов с плохими условиями грунта или при перемещении больших грузов по крутым подъемам. Ходовая часть Mobil-Trac™ обеспечивает повышенную маневренность, проходимость, плавность хода и низкий уровень шума. Некоторые модели оснащаются стальными гусеничными лентами, имеющими повышенную надежность и не требующими высоких затрат на техническое обслуживание.

Все модели оснащаются системами подачи материала с отдельным управлением питателями и шнеками. Это обеспечивает непрерывный поток материала без расслоений к разравнивающему брусу.

### ОСОБЕННОСТИ

- Исключительные обзорность и комфорт
- Малый радиус поворота и маневренная ходовая часть
- Передовые технологии
- Непревзойденная универсальность
- Удобство технического обслуживания
- На заказ системы Cat Grade и Slope



# ТЕХНИЧЕСКИЕ ХАРАКТЕРИСТИКИ

## AP255E



Эксплуатационная масса с разравнивающим брусом	4500 кг
Диапазон ширины укладки	1,40–2,60 м

## AP555E



Масса машины	13305 кг
Масса машины с навесом	14052 кг
Диапазон ширины укладки	1,83–8,00 м

## AP655D



Масса машины	15 320 кг
Масса машины с навесом	15 050 кг
Диапазон ширины укладки	1,83–8,00 м

### Стальная гусеничная лента, поставляемая по заказу

Масса машины	15 320 кг
Масса машины с навесом	15 050 кг

## AP1055E



Масса машины	16 810 кг
Диапазон ширины укладки	3,0–8,0 м

### Полная мощность

	кВт	л.с. (М)	л.с. (I)	Двигатель
AP255E	34,1	46,3	45,7	C2.2
AP555E	106,0	144,0	142,0	C4.4 ACERT
AP655D	129,0	176,4	174,0	C6.6 ACERT
AP1055E	168,0	228,0	225,0	C7.1 ACERT

л.с. (М) = метрическая лошадиная сила, л.с. (I) = британская лошадиная сила

- Соответствует требованиям стандартов Агентства по охране окружающей среды США Tier 4 Final и EC Stage IV по выбросам загрязняющих веществ
- Соответствует требованиям стандартов Агентства по охране окружающей среды США Tier 4 Interim и EC Stage IIIB по выбросам загрязняющих веществ
- Соответствует требованиям стандартов на выбросы загрязняющих веществ, аналогичных стандартам Tier 3 Агентства по охране окружающей среды США и Stage IIIA Евросоюза
- Соответствует требованиям стандартов на выбросы загрязняющих веществ, аналогичных стандартам Tier 2 Агентства по охране окружающей среды США и Stage IIIA Евросоюза

Максимальное и минимальное значения ширины укладки зависят от используемого разравнивающего бруса.

Некоторые модели поставляются не на все рынки сбыта. Для получения информации о предложении машин на вашем рынке обращайтесь к местному дилеру.

## ТАБЛИЦА СОВМЕСТИМОСТИ АСФАЛЬТОУКЛАДЧИКОВ И РАЗРАВНИВАЮЩИХ БРУСЬЕВ

	AS3143 Разравнивающий брус с вибратором	AS3251C Разравнивающий брус с вибратором	AS3301C Разравнивающий брус с вибратором	AS4251C Разравнивающий брус с вибратором и трамбующей планкой	AS4252C Разравнивающий брус с вибратором и трамбующей планкой
<b>AP255E</b> Асфальтоукладчик	●				
<b>AP555E</b> Асфальтоукладчик		●		Требуется асфальтоукладчик с комплектом для установки трамбующей планки	Требуется асфальтоукладчик с комплектом для установки трамбующей планки
<b>AP655D</b> Асфальтоукладчик		●		Требуется асфальтоукладчик с комплектом для установки трамбующей планки	Требуется асфальтоукладчик с комплектом для установки трамбующей планки
<b>AP1055E</b> Асфальтоукладчик			●	Требуется асфальтоукладчик с комплектом для установки трамбующей планки	Требуется асфальтоукладчик с комплектом для установки трамбующей планки

**Примечание.** Асфальтоукладчики с комплектом для установки трамбующей планки оснащаются дополнительным гидравлическим оборудованием, включая насос, клапаны и шланги для работы с системой трамбующей планки.



# КОЛЕСНЫЕ АСФАЛЬТОУКЛАДЧИКИ

## Заложенная в конструкцию ровность покрытия

Колесные асфальтоукладчики обладают высокой маневренностью, которая необходима при выполнении проектов с частыми перемещениями асфальтоукладочного оборудования. Кроме того, эти машины оснащаются ударопоглощающей ходовой частью, что гарантирует ровную укладку покрытия. Колесные асфальтоукладчики Cat обладают высокой мощностью и имеют привод на все колеса, что позволяет использовать их для выполнения самых тяжелых работ. Усилитель рулевого управления обеспечивает невероятно маленький радиус поворота. Благодаря этому асфальтоукладчики могут использоваться для работы в условиях ограниченного пространства.

Все модели оснащаются системой подачи материала с индивидуальным управлением конвейерами и шнеками, предназначенной для обеспечения непрерывной подачи материала на разравнивающий брус.

### ОСОБЕННОСТИ

- Исключительные обзорность и комфорт
- Колесная ходовая часть
- Передовые технологии
- Непревзойденная универсальность
- Удобство технического обслуживания
- На заказ системы Cat Grade и Slope

# ТЕХНИЧЕСКИЕ ХАРАКТЕРИСТИКИ

## AP300D



Масса машины	6300 кг
Диапазон ширины укладки	650–4000 мм

## AP500E



Масса машины	12 590 кг
Масса машины с навесом	12 945 кг
Диапазон ширины укладки	1,83–7,00 м

## AP600D



Масса машины	14 197 кг
Масса машины с навесом	14 000 кг
Диапазон ширины укладки	1,83–8,00 м

## AP1000E



Масса машины	15 160 кг
Диапазон ширины укладки	3,0–8,0 м

### Полная мощность

	кВт	л.с. (М)	л.с. (I)	Двигатель
AP300D	55,5	75,5	74,4	C4.4
AP500E	106,0	144,0	142,0	C4.4 ACERT
AP600D	129,0	176,4	174,0	C6.6 ACERT
AP1000E	168,0	228,0	225,0	C7.1 ACERT

л.с. (М) = метрическая лошадиная сила, л.с. (I) = британская лошадиная сила

- Соответствует требованиям стандартов Агентства по охране окружающей среды США Tier 4 Final и EC Stage IV по выбросам загрязняющих веществ
- Соответствует требованиям стандартов Агентства по охране окружающей среды США Tier 4 Interim и EC Stage IIIB по выбросам загрязняющих веществ
- Соответствует требованиям стандартов на выбросы загрязняющих веществ, аналогичных стандартам Tier 3 Агентства по охране окружающей среды США и Stage IIIA Евросоюза
- Соответствует требованиям стандартов на выбросы загрязняющих веществ, аналогичных стандартам Tier 2 Агентства по охране окружающей среды США и Stage IIA Евросоюза

Максимальное и минимальное значения ширины укладки зависят от используемого разравнивающего бруса.

Некоторые модели поставляются не на все рынки сбыта. Для получения информации о предложении машин на вашем рынке обращайтесь к местному дилеру.

## ТАБЛИЦА СОВМЕСТИМОСТИ АСФАЛЬТОУКЛАДЧИКОВ И РАЗРАВНИВАЮЩИХ БРУСЬЕВ

	AS3173 Разравнивающий брус с вибратором	AS3251C Разравнивающий брус с вибратором	AS3301C Разравнивающий брус с вибратором	AS4251C Разравнивающий брус с вибратором и трамбующей планкой	AS4252C Разравнивающий брус с вибратором и трамбующей планкой
<b>AP300D</b> Асфальтоукладчик	●				
<b>AP500E</b> Асфальтоукладчик		●			Требуется асфальтоукладчик с комплектом для установки трамбующей планки
<b>AP600D</b> Асфальтоукладчик		●		Требуется асфальтоукладчик с комплектом для установки трамбующей планки	Требуется асфальтоукладчик с комплектом для установки трамбующей планки
<b>AP1000E</b> Асфальтоукладчик			●	Требуется асфальтоукладчик с комплектом для установки трамбующей планки	Требуется асфальтоукладчик с комплектом для установки трамбующей планки

**Примечание.** Асфальтоукладчики с комплектом для установки трамбующей планки оснащаются дополнительным гидравлическим оборудованием, включая насос, клапаны и шланги для работы с системой трамбующей планки.



# РАЗРАВНИВАЮЩИЕ БРУСЬЯ С ВИБРАТОРОМ

## Высокое качество укладки покрытия в любых условиях

Разравнивающие брусья с вибратором Cat могут быть настроены для выполнения любых работ по укладке покрытия, начиная от автострад и заканчивая городскими улицами и парковками. Благодаря уникальной, жесткой конструкции трубчатых направляющих отсутствует деформация бруса, даже когда он используется при максимальной рабочей ширине. Предлагаются гидравлические уширители разравнивающего бруса с передним или задним креплением. Оба типа брусьев могут оснащаться дополнительными рамами с силовым приводом.

Разравнивающие брусья с вибратором Cat просты в настройке, что обеспечивает получение ровных и гладких поперечных швов и минимальный износ пластины вибробруса.

### ОСОБЕННОСТИ

- Ровное покрытие
- Передовые технологии
- Расширенное управление разравнивающим брусом
- Брусья с быстрым подогревом (электрический, газовый)
- Отличные показатели надежности и производительности

# ТЕХНИЧЕСКИЕ ХАРАКТЕРИСТИКИ



## AS3173

Стандартная ширина укладки	1,7 м
Максимальная ширина укладки	4,0 м
Минимальная ширина укладки	0,65 м
<b>Масса</b>	
Газовая система подогрева	1300 кг
Электрическая система подогрева	1330 кг
<b>Подогрев</b>	Газовый, электрический



## AS3251C

Стандартная ширина укладки	2,4 м
Максимальная ширина укладки	6,1 м
Минимальная ширина укладки	1,8 м
<b>Масса</b>	2925 кг
<b>Подогрев</b>	Электрический



## AS3301C

Стандартная ширина укладки	3 м
Максимальная ширина укладки	7,4 м
Минимальная ширина укладки	2,4 м
<b>Масса</b>	3430 кг
<b>Подогрев</b>	Электрический



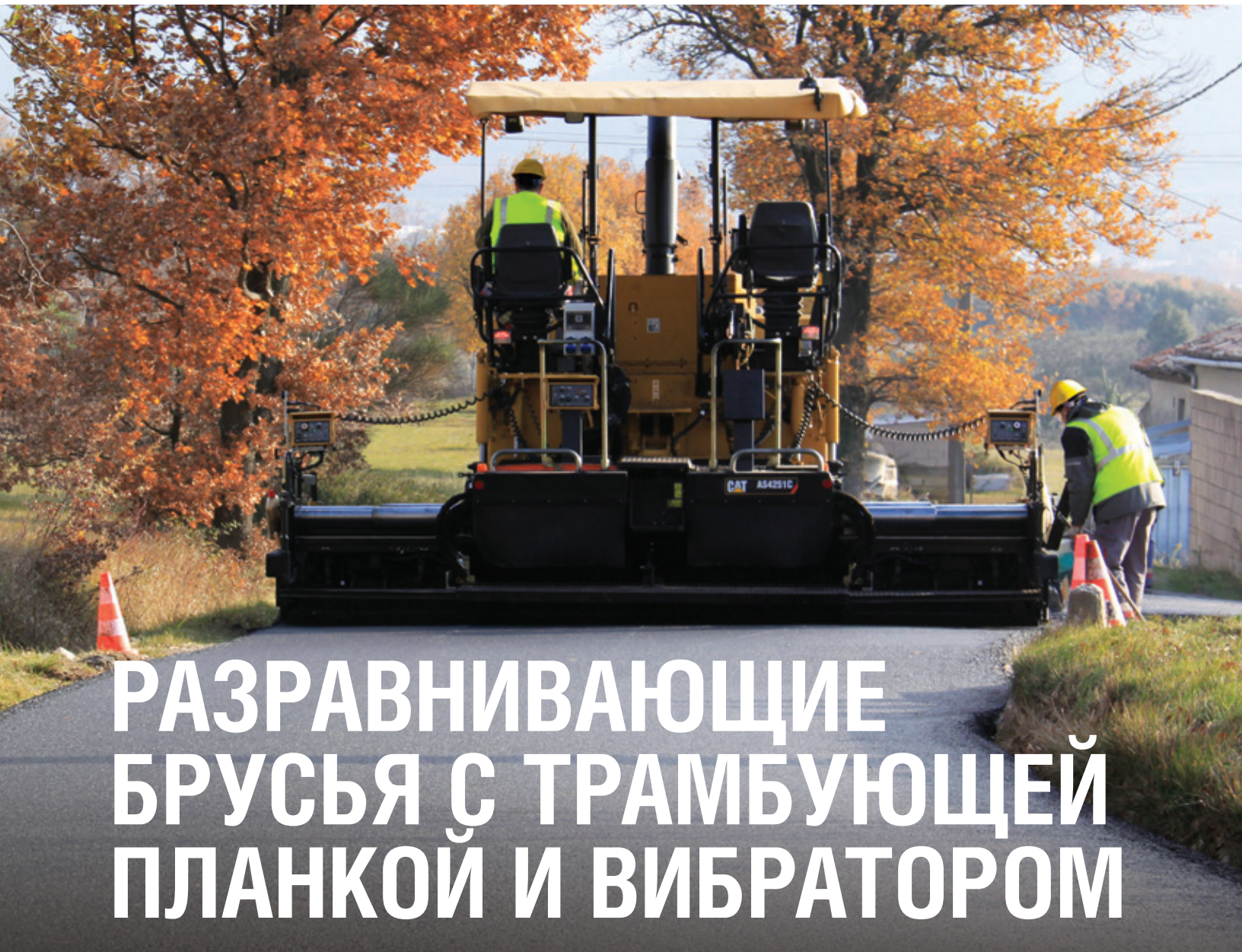
## AS3143

Стандартная ширина укладки	1,4 м
Максимальная ширина укладки	3,4 м
Минимальная ширина укладки	0,5 м
<b>Масса</b>	700 кг
<b>Подогрев</b>	Электрический

Максимальная ширина укладки при использовании уширителей с болтовым креплением.

Минимальная ширина укладки при использовании отсечных башмаков.

Некоторые модели предлагаются не на всех рынках. Для получения информации о доступных предложениях обращайтесь к местному дилеру.



# РАЗРАВНИВАЮЩИЕ БРУСЬЯ С ТРАМБУЮЩЕЙ ПЛАНКОЙ И ВИБРАТОРОМ

## Максимальная плотность за разравнивающим брусом

Компания Caterpillar предлагает разравнивающие брусья, оснащенные трамбуемыми планками и вибратором. Эти брусья могут выполнять укладку с различной шириной и обеспечивают высокую плотность асфальтового покрытия или других гранулированных материалов. Удобные органы управления обеспечивают быструю настройку трамбуемой планки и частоты вибрации в соответствии с производительностью, толщиной укладываемого покрытия и скоростью асфальтоукладчика. Оператор может легко настроить время увеличения частоты трамбования.

Усиленные рамы позволяют установить уширители разравнивающих брусьев с болтовым креплением для увеличения ширины укладки.

### ОСОБЕННОСТИ

- Брус высокого уплотнения
- Передовые технологии
- Расширенное управление разравнивающим брусом
- Брусья с быстрым подогревом (электрический, газовый)
- Отличные показатели надежности и производительности

# ТЕХНИЧЕСКИЕ ХАРАКТЕРИСТИКИ



## AS4251C

Стандартная ширина укладки	2,55 м
Максимальная ширина укладки	8,0 м
Минимальная ширина укладки	2,55 м
<b>Масса</b>	
Газовая система подогрева	3840 кг
Электрическая система подогрева	3730 кг
<b>Подогрев</b>	Газовый, электрический



## AS4252C

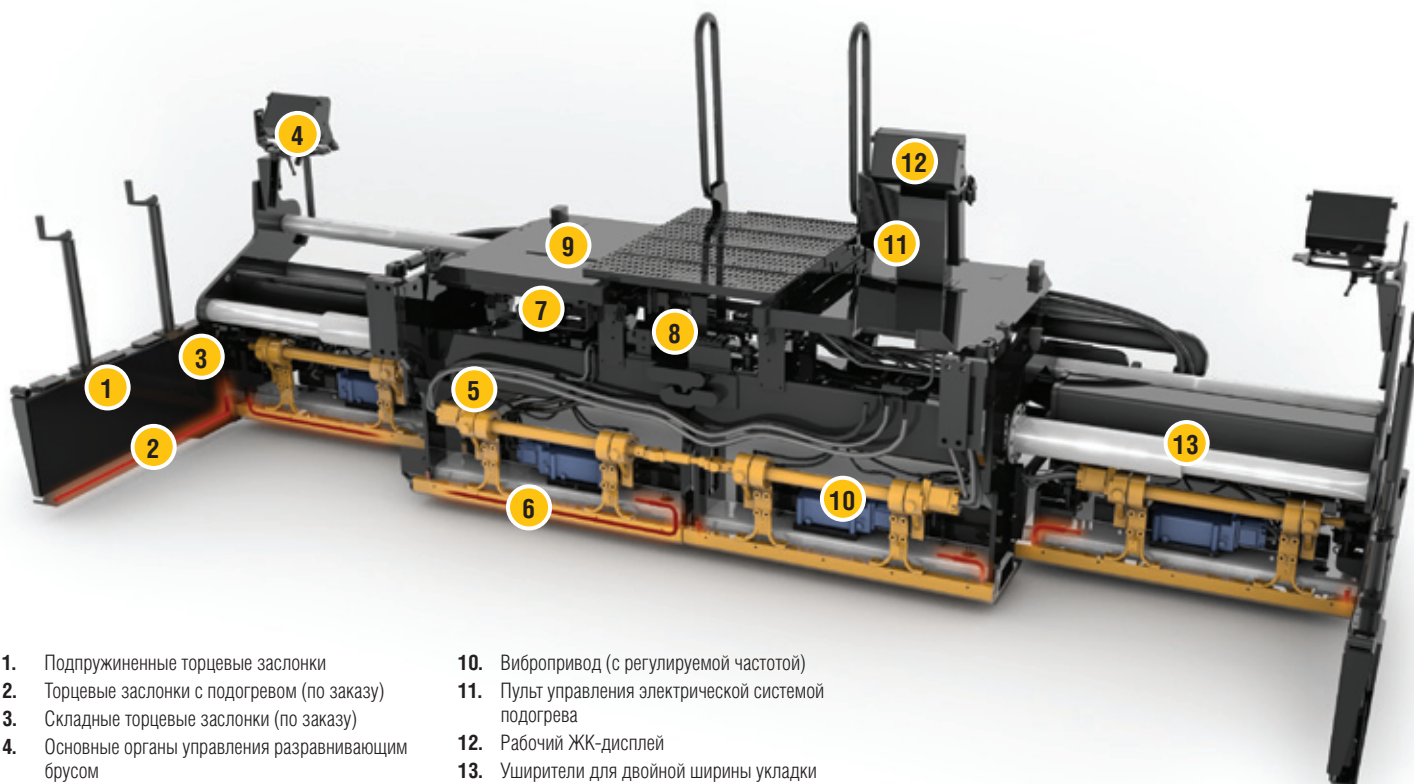
Стандартная ширина укладки	2,55 м
Максимальная ширина укладки	8,0 м*
Минимальная ширина укладки	2,55 м
<b>Масса</b>	3200 кг
<b>Подогрев</b>	Электрический

Максимальная ширина укладки при использовании уширителей с болтовым креплением.

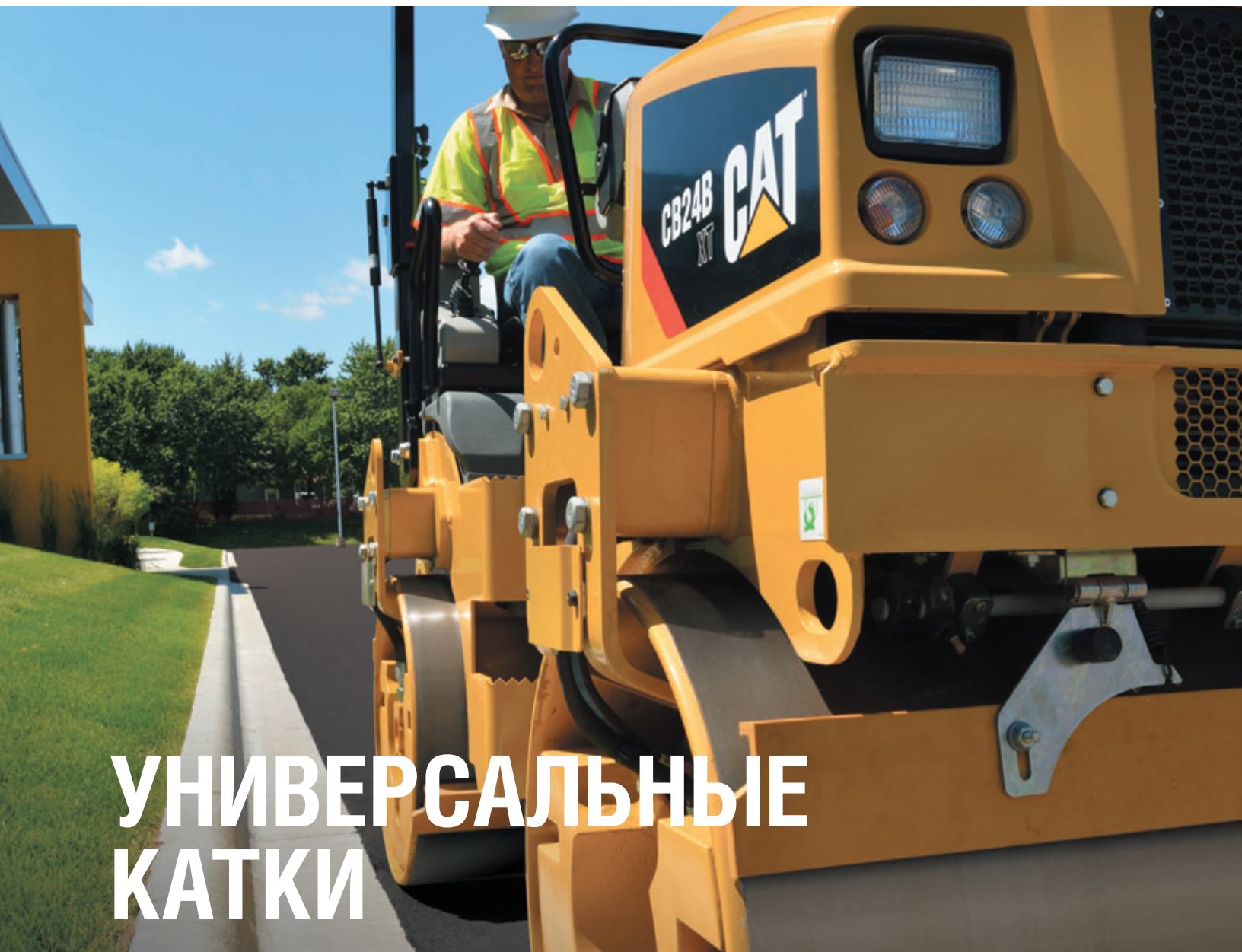
Минимальная ширина укладки при использовании отсечных башмаков.

Некоторые модели предлагаются не на всех рынках. Для получения информации о доступных предложениях обращайтесь к местному дилеру.

† При использовании на асфальтоукладчике AP500E максимальная ширина укладки составляет 7,00 м



1. Подпружиненные торцевые заслонки
2. Торцевые заслонки с подогревом (по заказу)
3. Складные торцевые заслонки (по заказу)
4. Основные органы управления разравнивающим брусом
5. Эксцентриковый привод трамбующей планки
6. Нагревательный элемент трамбующей планки
7. Электрическая система с шиной CAN
8. Силовой регулятор двускатного уклона в стандартной комплектации
9. Электропроводка с цветной маркировкой
10. Вибропривод (с регулируемой частотой)
11. Пульт управления электрической системой подогрева
12. Рабочий ЖК-дисплей
13. Уширители для двойной ширины укладки
14. Трамбующая планка
15. Износостойкая пластина
16. Нагревательный элемент выглаживающей плиты
17. Одиночная выглаживающая плита разравнивающего бруса



# УНИВЕРСАЛЬНЫЕ КАТКИ

## Большие преимущества компактных машин

Универсальные катки Cat могут использоваться как отдельные машины, так и в качестве дополнения к высокопроизводительным каткам с двумя вальцами. Во всех случаях эти машины являются стандартом универсальности и надежности. Благодаря большому диапазону ширины вальцов вы всегда сможете подобрать машину для любых работ: узкие обочины, ямочный ремонт покрытия, строительство парковок или велосипедных дорожек. Особенностью вибрационных систем является высокая частота, что обеспечивает увеличенную рабочую скорость и повышенную энергию уплотнения для получения нужной плотности покрытия за меньшее количество проходов.

На всех моделях данной серии машин используются одинаковые органы управления, что облегчает работу операторов при смене машин. Комбинированные модели объединяют в себе преимущества вибрационной системы и пневмоколесных вальцов.

### ОСОБЕННОСТИ

- Высокая производительность укатки
- Лучшая в своем классе оросительная система
- Оптимизированная мощность
- Разработаны для предоставления в аренду



# ТЕХНИЧЕСКИЕ ХАРАКТЕРИСТИКИ

## СВ14В — 900 мм



Ширина полосы уплотнения	900 мм
Эксплуатационная масса	1485 кг

## СВ14В — 1000 мм



Ширина полосы уплотнения	1000 мм
Эксплуатационная масса	1520 кг

## СВ22В



Ширина полосы уплотнения	1000 мм
Эксплуатационная масса	2553 кг

## СВ24В



Ширина полосы уплотнения	1200 мм
Эксплуатационная масса	2723 кг

## СВ24В ХТ



Ширина полосы уплотнения	1200 мм
Эксплуатационная масса	3123 кг

## СВ32В



Ширина полосы уплотнения	1300 мм
Эксплуатационная масса	2808 кг
Эксплуатационная масса с балластом	3208 кг

## СС24В (комбинированный)



Ширина полосы уплотнения	1200 мм
Эксплуатационная масса	2441 кг

## СВ34В



Ширина полосы уплотнения	1300 мм
Эксплуатационная масса	3699 кг
Эксплуатационная масса с балластом	4099 кг

## СВ34В ХВ



Ширина полосы уплотнения	1400 мм
Эксплуатационная масса	3803 кг
Эксплуатационная масса с балластом	4203 кг

## СС34В (комбинированный)



Ширина полосы уплотнения	1300 мм
Эксплуатационная масса	3378 кг

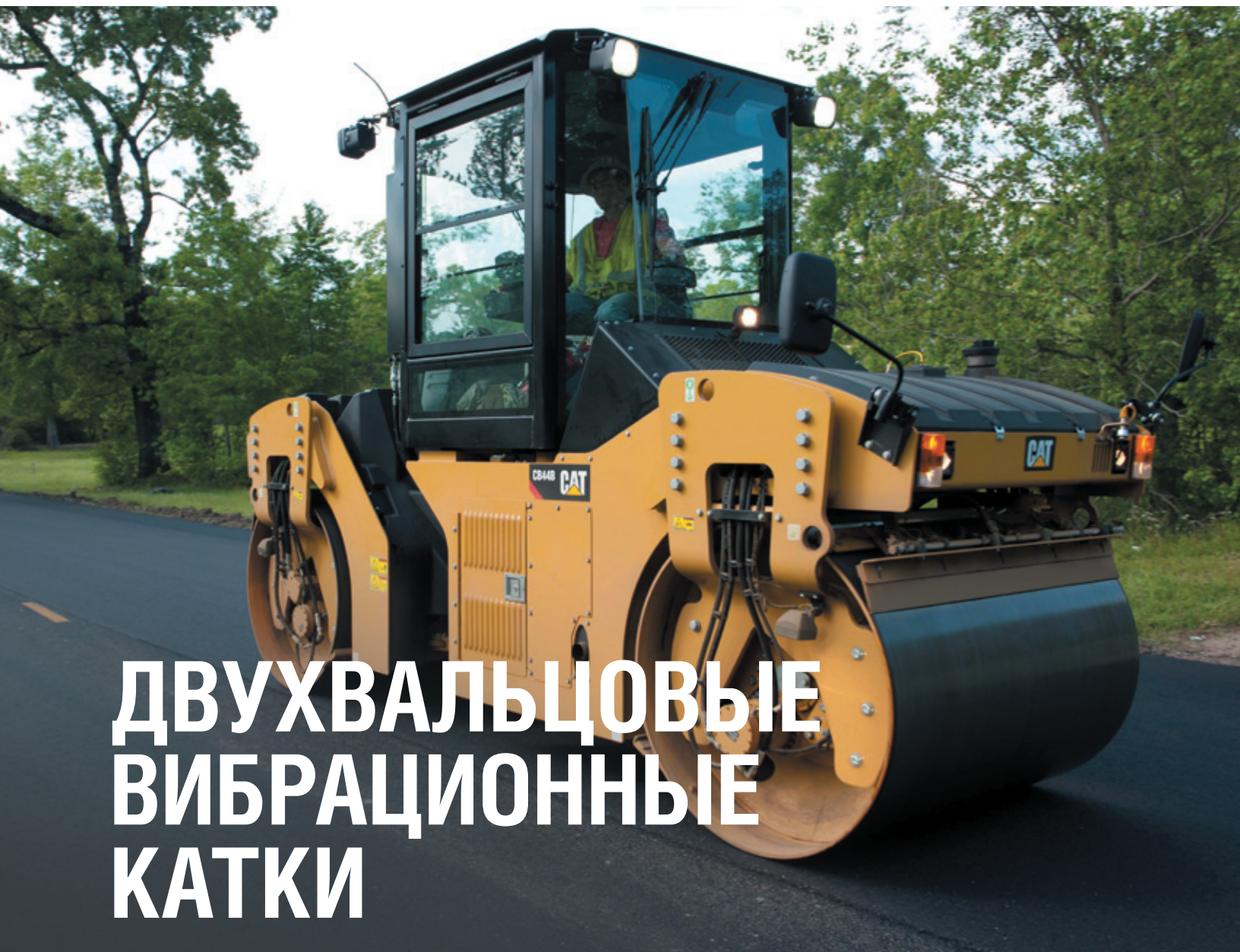
### Полная мощность

	кВт	л.с. (М)	л.с. (I)	Двигатель
СВ14В	16,8	22,8	22,5	KDW1003
СВ22В	27,0	36,7	36,2	C1.5
СВ24В				
СВ24В ХТ				
СВ32В	24,4	33,2	32,7	C1.5
СС24В				
СВ34В	36,4	49,5	48,8	C2.2
СВ34В ХВ				
СС34В	36,6	49,8	49,1	C2.2

л.с. (М) = метрическая лошадиная сила, л.с. (I) = британская лошадиная сила

- Соответствует требованиям стандартов Агентства по охране окружающей среды США Tier 4 Final по выбросам загрязняющих веществ (стандарты ЕС не применимы к этому классу мощности)
- Соответствует требованиям стандартов Агентства по охране окружающей среды США Tier 4 interim и EC Stage IIIA по выбросам загрязняющих веществ (стандарты EC Stage IIIB не применимы к этому классу мощности)
- Соответствует требованиям стандартов на выбросы загрязняющих веществ, аналогичных стандартам Tier 3 Агентства по охране окружающей среды США и Stage IIIA Евросоюза
- Соответствует требованиям стандартов на выбросы загрязняющих веществ, аналогичных стандартам Tier 2 Агентства по охране окружающей среды США и Stage IIA Евросоюза

Некоторые модели предлагаются не на всех рынках. Для получения информации о доступных предложениях обращайтесь к местному дилеру.



# ДВУХВАЛЬЦОВЫЕ ВИБРАЦИОННЫЕ КАТКИ

## Созданы для максимальной производительности

Требуемая плотность и ровность покрытия. Двухвальцовые вибрационные катки Cat обеспечивают эти и другие требования. Компания Caterpillar предлагает вибрационные системы для любых работ. Большинство моделей имеют высокочастотный режим в сочетании с низкой амплитудой. Это позволяет обеспечить высокую скорость при работе на тонких слоях покрытия. Низкочастотный режим с высокой амплитудой используется для уплотнения с низкой скоростью при работе на толстых слоях плотных материалов.

Ни одна вибрационная система в мире не может сравниться по надежности с герметичной эксцентриковой системой асфальтового катка Cat. Все модели оснащаются функцией автоматического регулирования скорости, позволяющей оператору выбрать скорость движения, которая автоматически регулируется в соответствии с частотой вибраций и интервалом ударного воздействия.

### ОСОБЕННОСТИ

- Стабильные и лучшие в отрасли показатели уплотнения
- Исключительные обзорность и комфорт
- Непревзойденное время безотказной работы машины
- Силовая передача, отличающаяся плавностью работы
- Надежная система орошения вальцов
- Маневренность и универсальность
- Точное управление
- Удобство технического обслуживания

# ТЕХНИЧЕСКИЕ ХАРАКТЕРИСТИКИ

## CB44B



Ширина полосы уплотнения	1500 мм
Эксплуатационная масса с кабиной (разъемный валец)	10 470 кг
Эксплуатационная масса с кабиной (неразъемный валец)	9312 кг

## CB54B



Ширина полосы уплотнения	1700 мм
Эксплуатационная масса с кабиной (разъемный валец)	12 160 кг
Эксплуатационная масса с кабиной (неразъемный валец)	10 453 кг

## CB534D XW



Ширина полосы уплотнения	2000 мм
Эксплуатационная масса с кабиной	11 740 кг

## CB564D



Ширина полосы уплотнения	2130 мм
Эксплуатационная масса с конструкцией ROPS	13 507 кг

## CB54 XW



Ширина полосы уплотнения	2000 мм
Эксплуатационная масса с конструкцией ROPS	12 842 кг

## CB64



Ширина полосы уплотнения	2130 мм
Эксплуатационная масса с конструкцией ROPS	13 740 кг

## CD44B рулевое управление вальцом



Ширина полосы уплотнения	1500 мм
Максимальная ширина полосы уплотнения	2820 мм
Эксплуатационная масса с кабиной (разъемный валец)	9450 кг
Эксплуатационная масса с кабиной (неразъемный валец)	7980 кг

## CD54B рулевое управление вальцом



Ширина полосы уплотнения	1700 мм
Максимальная ширина полосы уплотнения	3020 мм
Эксплуатационная масса с кабиной (разъемный валец)	11 440 кг
Эксплуатационная масса с кабиной (неразъемный валец)	9740 кг

### Полная мощность

	кВт	л.с. (М)	л.с. (i)	Двигатель
CB44B	75,0	102,0	100,6	C4.4 ACERT
	82,1	111,6	110,0	C4.4 ACERT
CB54B	98,0	133,2	131,0	C4.4 ACERT
	96,5	131,0	129,0	C4.4 ACERT
CB534D XW	97,0	131,8	130,0	3054C
CB564D	97,0	131,8	130,0	3054C
CB54 XW	102,0	138,7	136,8	C4.4 ACERT
CB64	102,0	138,7	136,8	C4.4 ACERT
CD44B	75,0	102,0	100,6	C3,4B
CD54B	75,0	102,0	100,6	C3,4B

л.с. (М) = метрическая лошадиная сила, л.с. (i) = британская лошадиная сила

- Соответствует требованиям стандартов Агентства по охране окружающей среды США Tier 4 Final и EC Stage IV по выбросам загрязняющих веществ
- Соответствует требованиям стандартов Агентства по охране окружающей среды США Tier 4 interim и EC Stage IIIB по выбросам загрязняющих веществ
- Соответствует требованиям стандартов на выбросы загрязняющих веществ, аналогичных стандартам Tier 3 Агентства по охране окружающей среды США и Stage IIIA Евросоюза
- Соответствует требованиям стандартов на выбросы загрязняющих веществ, аналогичных стандартам Tier 2 Агентства по охране окружающей среды США и Stage IIA Евросоюза

Некоторые модели предлагаются не на всех рынках. Для получения информации о доступных предложениях обращайтесь к местному дилеру.



# ПНЕВМОКОЛЕСНЫЕ КАТКИ

## Универсальные колесные машины

Пневмоколесные катки Cat способны эффективно работать в широком диапазоне условий эксплуатации. Модели, оснащенные колесами с независимой подвеской, эффективно работают с грунтом, гранулированными материалами или холодными смесями, создавая дополнительную плотность и обнаруживая слабые зоны, которые можно привести в порядок перед укладкой дорожного покрытия. Пневмоколесные катки Cat также используются для начального и промежуточного уплотнения горячей асфальтовой смеси. В ходе этих работ обеспечивается увеличение плотности и герметизация поверхности покрытия. Модели с небольшой массой обеспечивают создание надежной связи между компонентами смеси асфальта и наполнителя.

Контактное давление на грунт во время выполнения работы легко регулируется. Катки Cat могут оснащаться легко заполняемыми балластными резервуарами, модульными стальными балластными грузами и различными типами шин. Эксплуатационная масса машин может варьироваться в диапазоне от 13 до 25 метрических тонн.

### ОСОБЕННОСТИ

- Универсальные характеристики уплотнения материалов
- Лучшее время бесперебойной работы
- Плавная работа
- Исключительная обзорность
- Высокая производительность

# ТЕХНИЧЕСКИЕ ХАРАКТЕРИСТИКИ



## CW14

Ширина полосы уплотнения	1740 мм
Нагрузка на колесо	1438 кг
Эксплуатационная масса	12 940 кг



## CW14 HW

Ширина полосы уплотнения	1740 мм
Нагрузка на колесо	1920 кг
Эксплуатационная масса	17 273 кг



## PS150C

Ширина уплотнения	1743 мм
Нагрузка на колесо	1438 кг
Эксплуатационная масса	12 940 кг



## PS150C HW

Ширина уплотнения	1743 мм
Нагрузка на колесо	1438 кг
Эксплуатационная масса	17273 кг



## CW34

Ширина полосы уплотнения	2090 мм
Нагрузка на колесо	3380 кг
Эксплуатационная масса	27 000 кг

### Полная мощность

	кВт	л.с. (М)	л.с. (I)	Двигатель
CW14	75,0	102,0	100,6	C3.4B
CW14 HW	75,0	102,0	100,6	C3.4B
PS150C	75,0	102,0	100,6	3054C
PS150C HW	75,0	102,0	100,6	3054C
CW34	98,0	133,2	131,0	C4.4 ACERT
	96,5	131,2	129,0	C4.4 ACERT

л.с. (М) = метрическая лошадиная сила, л.с. (I) = британская лошадиная сила

- Соответствует требованиям стандартов Агентства по охране окружающей среды США Tier 4 Final и EC Stage IV по выбросам загрязняющих веществ
- Соответствует требованиям стандартов Агентства по охране окружающей среды США Tier 4 interim и EC Stage IIIB по выбросам загрязняющих веществ
- Соответствует требованиям стандартов на выбросы загрязняющих веществ, аналогичных стандартам Tier 3 Агентства по охране окружающей среды США и Stage IIIA Евросоюза
- Соответствует требованиям стандартов на выбросы загрязняющих веществ, аналогичных стандартам Tier 2 Агентства по охране окружающей среды США и Stage IIA Евросоюза

Некоторые модели предлагаются не на всех рынках. Для получения информации о доступных предложениях обращайтесь к местному дилеру.



# МАШИНЫ ДЛЯ РЕГЕНЕРАЦИИ/ СТАБИЛИЗАЦИИ ДОРОЖНОГО ПОЛОТНА/ СМЕСИТЕЛЬНЫЕ МАШИНЫ

## Лучшие машины для перемешивания грунта

Машины для регенерации дорожного полотна Cat являются отличным оборудованием для глубокого восстановления покрытия и стабилизации грунта. Обе модели оснащены эффективной механической системой привода ротора и трехступенчатой коробкой передач Cat. Машины для регенерации дорожного полотна Cat отличаются функцией автоматической регулировки рабочей глубины. Функция контроля нагрузки Cat поддерживает частоту вращения коленчатого вала двигателя в диапазоне максимального крутящего момента. Благодаря этому постоянно обеспечивается максимальная производительность. Четыре режима рулевого управления гарантируют отличную маневренность машины.

Среди предлагаемых вариантов роторов имеются универсальный ротор для измельчения асфальта, комбинированный ротор, который одинаково хорошо подходит для измельчения и стабилизации, и два специальных ротора для стабилизации различных типов грунта.

### ОСОБЕННОСТИ

- Простота эксплуатации
- Превосходная обзорность
- Удобство техобслуживания
- Надежная система привода ротора
- Надежная и экономичная работа
- Великолепное качество получаемой смеси
- Система орошения или подачи эмульсии (по заказу)

# ТЕХНИЧЕСКИЕ ХАРАКТЕРИСТИКИ



## RM300

Ширина резания	2438 мм
Глубина резания	
Регенерация	406 мм
Стабилизация	508 мм
Масса	24 454 кг



## RM500

Ширина резания	2438 мм
Глубина резания	
Регенерация	406 мм
Стабилизация	508 мм
Масса	28 145 кг

## ВАРИАНТЫ РОТОРОВ ДЛЯ СМЕСИТЕЛЬНЫХ МАШИН

Роторы для регенерации  
 Универсальный, 18 дюймов\*  
 Универсальный, 16 дюймов

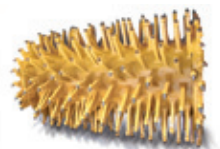
Роторы для стабилизации  
 Грунтовый ротор\*  
 Комбинированный ротор  
 Ротор с лопатообразными резцами\*\*



Универсальный ротор



Комбинированный ротор



Грунтовый ротор



С лопатообразными резцами

Некоторые модели роторов поставляются не на все рынки сбыта.  
 Для получения информации о предложении машин на вашем рынке обращайтесь к местному дилеру.

\* Только для модели RM500

\*\* Только для модели RM300

## Полная мощность

	кВт	л.с. (М)	л.с. (i)	Двигатель
RM300	261,0	355,0	350,0	C11 ACERT
RM500	403,0	548,0	540,0	C15 ACERT

л.с. (М) = метрическая лошадиная сила, л.с. (i) = британская лошадиная сила

- Соответствует требованиям стандартов Агентства по охране окружающей среды США Tier 4 Final и EC Stage IV по выбросам загрязняющих веществ
- Соответствует требованиям стандартов Агентства по охране окружающей среды США Tier 4 interim и EC Stage IIIB по выбросам загрязняющих веществ
- Соответствует требованиям стандартов на выбросы загрязняющих веществ, аналогичных стандартам Tier 3 Агентства по охране окружающей среды США и Stage IIIA Евросоюза
- Соответствует требованиям стандартов на выбросы загрязняющих веществ, аналогичных стандартам Tier 2 Агентства по охране окружающей среды США и Stage IIA Евросоюза

## ХАРАКТЕРИСТИКИ РОТОРОВ

	Универсальный, 16 дюймов	Универсальный, 18 дюймов	Грунтовый ротор	Комбинированный ротор	С лопатообразными резцами
Ширина резания	2438 мм	2438 мм	2438 мм	2438 мм	2300 мм
Диаметр ротора (по резцам)	1375 мм	1525 мм	1625 мм	1625 мм	1575 мм
Максимальная глубина	406 мм	457 мм	508 мм	508 мм	457 мм
Масса	4080 кг	4355 кг	3855 кг	3085 кг	2313 кг
Количество резцов	200	200	238	114	58
Расстояние между резцами	15,9 мм	15 мм	11,5 мм	32 мм	171 мм
Держатели резцов	Съемные с болтовым креплением	Съемные с болтовым креплением	Приварные	Съемные с болтовым креплением	Приварные
Диаметр хвостовика резца	19 мм	19 мм	19 мм	22 мм	22 мм
Направление резания	вверх	вверх	вверх	вверх	вверх



# ПЛАНИРОВЩИКИ ХОЛОДНОГО ТИПА

## Созданы для непрерывной работы

Планировщики холодного типа Cat способны час за часом, смена за сменой выполнять погрузку большого количества материала в самосвалы. Производительность зависит не только от мощности машины. Главным критерием является передача мощности на ротор. Системы привода ротора Cat имеют самый высокий КПД и самую лучшую защиту в отрасли. Система контроля нагрузки Cat отличается самым высоким быстродействием, что гарантирует поддержание частоты вращения коленчатого вала двигателя в диапазоне максимального крутящего момента при наличии высоких нагрузок во время резания.

Резцы Cat имеют увеличенный срок службы, что продлевает время безотказной работы и повышает производительность. Машина оставляет за собой чистые обработанные поверхности благодаря точному управлению давлением отвала. Устанавливаемая по заказу система контроля продольного и поперечного уклона Cat может использоваться для самых различных работ.

## ОСОБЕННОСТИ

- Универсальность и простота эксплуатации
- Производительные варианты ротора
- Удобство техобслуживания
- Уникальный держатель для быстрой смены конусного резца
- Надежный привод ротора
- Система вспомогательного привода, минимизирующая простой



# ТЕХНИЧЕСКИЕ ХАРАКТЕРИСТИКИ

## PM102 — гусеничный привод



Ширина резания	1000 мм
Глубина резания	305 мм
Тип ходовой части	Гусеничная
Масса	17 600 кг
Выгрузка	Передний конвейер

## PM102 — колесный привод



Ширина резания	1000 мм
Глубина резания	305 мм
Тип ходовой части	Колесная
Масса	17 100 кг
Выгрузка	Передний конвейер

## PM200 — 2,0 м



Ширина резания	2010 мм
Глубина резания	320 мм
Масса	30 100 кг
Выгрузка	Передний конвейер

## PM200 — 2,2 м



Ширина резания	2200 мм
Глубина резания	320 мм
Масса	30 500 кг
Выгрузка	Передний конвейер

## PM201 — 2,1 м



Ширина резания	2100 мм
Глубина резания	305 мм
Масса	39 165 кг
Выгрузка	Передний конвейер

## PM201 — 2,2 м



Ширина резания	2235 мм
Глубина резания	305 мм
Масса	39 687 кг
Выгрузка	Передний конвейер

### Полная мощность

	кВт	л.с. (М)	л.с. (I)	Двигатель
PM102	168,0	228,0	225,0	C7 ACERT
PM200	429,0	583,0	575,0	C18 ACERT
PM201	485,0	659,0	650,0	C18 ACERT

л.с. (М) = метрическая лошадиная сила, л.с. (I) = британская лошадиная сила

- Соответствует требованиям стандартов Агентства по охране окружающей среды США Tier 4 Final и EC Stage IV по выбросам загрязняющих веществ
- Соответствует требованиям стандартов Агентства по охране окружающей среды США Tier 4 interim и EC Stage IIIB по выбросам загрязняющих веществ
- Соответствует требованиям стандартов на выбросы загрязняющих веществ, аналогичных стандартам Tier 3 Агентства по охране окружающей среды США и Stage IIIA Евросоюза
- Соответствует требованиям стандартов на выбросы загрязняющих веществ, аналогичных стандартам Tier 2 Агентства по охране окружающей среды США и Stage IIA Евросоюза

Некоторые модели поставляются не на все рынки сбыта. Для получения информации о предложении машин на вашем рынке обращайтесь к местному дилеру.

Указаны максимальные значения глубины резания.



# ОБУЧЕНИЕ И РЕШЕНИЯ

## Проверенное средство для повышения прибыли

Подразделение Caterpillar по выпуску дорожных машин может предоставить клиентам высококачественные услуги по обучению и консультации по проектам. Занятия проводятся опытными инструкторами, которые имеют многолетний опыт работы в дорожно-строительной отрасли.

Мы помогаем каждому специалисту понять свою роль в коллективе и то, как его действия влияют на укладку дорожного покрытия. Это не только повышает эффективность и качество работ, но и увеличивает прибыль.

Обучение предоставляется на платной основе. Обратитесь к местному дилеру Caterpillar, чтобы получить информацию о размерах оплаты, графиках обучения или консультациях по проекту для ваших специалистов.

### ОСОБЕННОСТИ

- Небольшие группы, обеспечивающие практическую направленность занятий
- Консультации для обеспечения успеха вашего бизнеса
- Многолетний опыт работы в данной отрасли по всему миру: средний стаж сотрудников составляет 20 лет

# ОБУЧЕНИЕ И КОНСУЛЬТАЦИИ ПО ПРОЕКТАМ

## ТЕХНИЧЕСКОЕ ОБУЧЕНИЕ

Технические учебные курсы компании Caterpillar предлагают теоретические и практические занятия по следующему современному дорожному оборудованию: асфальтоукладчики Cat, планировщики холодного типа, машины для восстановления дорожного полотна, асфальтовые и грунтовые катки.

Каждый курс содержит приблизительно одинаковое количество аудиторных и практических занятий. Письменные и практические экзамены по каждой основной системе позволяют убедиться в достижении целей курса.

## ОБУЧЕНИЕ УКЛАДКЕ ДОРОЖНОГО ПОКРЫТИЯ

Обучение укладке дорожного покрытия проводится посредством структурированного курса продолжительностью четыре с половиной дня. Курс предоставляет базовые знания по укладке асфальта, а также передовые методы применения этих знаний на практике. Небольшой размер групп обеспечивает расширенные возможности для практических занятий и прямого общения с инструктором. Ежедневное учебное расписание включает два часа аудиторных занятий и шесть часов практических занятий.

Главной целью учебного курса по укладке дорожного покрытия является подготовка обучаемых для проведения аналогичного обучения на своих предприятиях. Представитель каждой компании получает один учебный комплект, который содержит все необходимые учебные материалы, описания, тесты и формы для проверки знаний, использовавшиеся в ходе курса.

## СПЕЦИАЛИЗИРОВАННЫЕ ПРОГРАММЫ ОБУЧЕНИЯ, РАЗРАБАТЫВАЕМЫЕ ПО ЗАПРОСУ

Время от времени проведение специальных курсов обучения на предприятиях оказывается более удобным и экономически выгодным для дилеров и клиентов компании Caterpillar. Компания Caterpillar предлагает программы обучения, которые полностью соответствуют уникальным особенностям и требованиям логистики вашего предприятия. График обучения методам эксплуатации и технического обслуживания компании Caterpillar составляется по запросу клиента и может включать в себя обучение методам эксплуатации и технического обслуживания асфальтоукладчиков, планировщиков холодного типа, машин для восстановления дорожного полотна, асфальтовых катков и уплотнителей грунта марки Cat, а также семинары по работе с оборудованием для укладки и уплотнения дорожного покрытия.

Выбор места обучения зависит от клиента: многочисленные учебные центры Caterpillar, учебные центры дилеров или офис/рабочая площадка клиента.

## ОБУЧЕНИЕ БРИГАД БЕЗ ОТРЫВА ОТ РАБОТЫ

Для повышения профессиональных навыков отдельных рабочих и целых бригад без отрыва от работы инструкторы используют те же методы, которые были разработаны для программы обучения укладке ровного и качественного покрытия. Обучение чаще происходит в условиях реальных проектов, выполняемых клиентами, чем на учебных площадках компании Caterpillar.

## КОНСУЛЬТАЦИИ ПО ПРОЕКТАМ СИЛАМИ ПОДРАЗДЕЛЕНИЯ CATERPILLAR ПО ВЫПУСКУ ДОРОЖНО-СТРОИТЕЛЬНЫХ МАШИН

В некоторых странах мира контракты на выполнение дорожных работ не только требуют соблюдения жестких технических требований по ровности и плотности покрытия, но и предусматривают дополнительные премии за выполнение или перевыполнение этих требований. Услуга консультаций Caterpillar по проектам помогает подрядчикам достигать стабильного качества укладки покрытия в любое время и в любом месте. Наши консультанты предлагают комплексный подход, который был создан, чтобы помочь бригадам лучше понять процесс укладки покрытия и обеспечить максимальную прибыль при выполнении сложных контрактов, предъявляющих особые требования к производительности.

Консультанты Caterpillar по проектам уделяют большое внимание точной отладке процессов и методов работы. Это позволяет найти истинные причины ухудшения показателей ровности и плотности покрытия. Эти специалисты быстро предоставляют комментарии и рекомендации непосредственно на рабочей площадке, позволяющие получить дополнительные премии за выполнение или перевыполнение требований проекта.

Оплата услуг консультационной группы производится на гибких и обсуждаемых условиях. Оплата услуг для конкретных проектов оговаривается заранее и зависит от объема работ и сложности проекта.

Закрывая соглашения такого рода, мы гарантируем, что затраченные вами средства непременно окупятся. Мы полностью уверены, что консультационные услуги обязательно обеспечат ожидаемый результат.

# ПОЛНЫЙ АССОРТИМЕНТ РЕШЕНИЙ

Компания Caterpillar производит широкий ассортимент катков и машин для обслуживания и укладки дорожного покрытия. Наши машины разработаны для обеспечения эффективного, производительного и прибыльного выполнения работ.

- Асфальтоукладчики
- Планировщики холодного типа
- Комбинированные катки
- Пневмоколесные катки
- Смесительные машины для стабилизации и регенерации дорожного полотна
- Двухвальцовые вибрационные катки
- Вибрационные катки для уплотнения грунта

Дилеры Caterpillar® стремятся обеспечить лучшую поддержку продукции в отрасли. Для получения более подробной информации обращайтесь к местному дилеру Caterpillar.

## ВМЕСТЕ МЫ СПРАВИМСЯ.™



Наш сайт [www.cat.com/paving](http://www.cat.com/paving)



[facebook.com/CATPaving](https://facebook.com/CATPaving)



[youtube.com/CATPaving](https://youtube.com/CATPaving)

QRDQ1055-11 (02/14)  
Заменяет HRDG3489 и QRDQ1460

© 2014 Caterpillar  
Все права защищены.

Материалы и спецификации могут быть изменены без предварительного уведомления.  
Некоторые модели, конфигурации и дополнительное оборудование не поставляются в отдельные страны.  
Машины, изображенные на фотографиях, могут быть оснащены дополнительным оборудованием для специальных работ.

CAT, CATERPILLAR, BUILT FOR IT, соответствующие логотипы, «желтый цвет Caterpillar», стиль внешнего оформления POWER EDGE, а также использованные в настоящей публикации идентификационные данные корпорации и ее продукции являются товарными знаками компании Caterpillar и не могут использоваться без разрешения.

