



259D

コンパクトトラックローダ



運転質量	4,200kg
バケット容量	0.44m ³
エンジン定格出力	55.1kW(74.9PS)

汎用性と機動力にくわえ 環境性能を高めた マルチユースマシン Cat[®] 259D コンパクトトラックローダ。



特定特殊自動車
少数特例2011年基準
同等適合車
(申請予定)



国土交通省
低騒音型建設機械
(申請予定)



※掲載写真はすべてオプションを含みます。

環境性能を高めパワーアップしたCat C3.3Bエンジン

- ▶ エンジン出力をパワーアップ。低燃費で高出力のエンジンです。
エンジン定格出力 **55.1kW (74.9PS) 4%アップ** 当社従来機比
- ▶ 高い排出ガス浄化能力を発揮するアフタートリートメント技術「Cat クリーンエミッションモジュール」と、NOxを大幅に低減するNOxリダクションシステムの採用で、高い環境性能を実現しました。

タフな地形でフル稼働の機動性

- ▶ 高位置スプロケットデザインのラバーベルトトラック、路面からのショックを吸収し安定した走行性を生む独立型トーションアクスルによりハイパフォーマンスな機動性を可能にします。
- ▶ エンジン出力を高効率でけん引力や走行スピードに使い分ける電子制御トルクマネジメントシステムを採用しています。
- ▶ 走行2スピードシステムによるスピーディな現場間移動やロード&キャリアを実現しサイクルタイムを短縮します。

作業にフィットする一台にカスタマイズ。Catワークツール

各種バケットはもとより、ブレード、フォーク、振動ローラなど32種類のアタッチメントを用意。建築、道路工から農林・畜産まで一台多役に使えるユーティリティマシンです。



作業効率を高める使いやすい操作システム

- ▶ 先進の電子・油圧制御によるE&Hコントロールシステムが、軽くスムーズなレバー操作を可能にしました。
- ▶ ハンドスロットルに電子制御式スロットルダイヤルを採用。よりきめ細かなアクセルコントロールが可能になりました。また、ハイアイドル時には、フットペダルをデセルペダルとして使用できます。

ニューデザインオープンキャブ

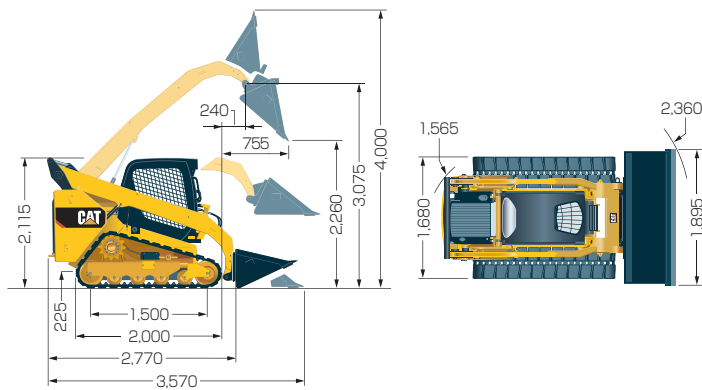
- ▶ ワイドな視界と広いスペースの新型オープンキャブ。ROPS/FOPS規格適合で高い安全性も確保しています。
- ▶ 燃料ゲージ、サービスマータ、警告インジケータをベーシックモニタに集約しました。
- ▶ 盗難防止機能を標準装備。セキュリティコード入力式で操作も容易です。



- 1 盗難防止機能付ベーシックモニタ (写真はオプションのアドバンスドモニタです。)
- 2 電子制御式スロットルダイヤル
- 3 左操作レバー (走行)
- 4 右操作レバー (作業機)
- 5 アームレストバー (油圧ロック付)
- 6 大型リアビューミラー
- 7 カップホルダ

259D コンパクトトラックローダ

外形図 (単位: mm)



主要諸元

機種	259D		
運転質量	kg	4,200	
バケット容量	m ³	0.44	
常用荷重	kg	795*1	
走行速度 (前後進共)	km/h	13.7 [高速]/9.5 [低速]	
接地圧	kPa	42.9	
全長	mm	3,570	
全幅	mm	1,680	
バケット幅	mm	1,895	
寸全高 (キャブ上端まで)	mm	2,115*2	
最低地上高	mm	225	
最小旋回半径 (バケット外側)	mm	2,360	
ダンピングリーチ	mm	755	
ダンピングクリアランス	mm	2,260	
名称	Cat C3.3BDITディーゼルエンジン		
型式	4サイクル水冷直列直噴式		
シリンダ数-内径×行程	3-94mm×120mm		
総行程容積	ℓ	3.3	
定格出力	kW(PS)	55.1 (74.9)	
定格回転数	min ⁻¹ (rpm)	2,400 (2,400)	
ミッション形式	HST (ハイドロスタティックトランスミッション)		
速度段	2スピード		
クローラ形式	ラバーベルトトラック		
ステアリング形式	電子制御油圧パイロット式1本レバー		
燃料タンク (軽油)	ℓ	105	
容量	ハイドロリックオイル	ℓ	50 (全量)
量	冷却水	ℓ	14
	エンジンオイルパン	ℓ	11

単位は国際単位系によるSI単位です。()内の数値は旧表示を併記したものです。

*1: 転倒荷重の35% *2: 吊りポイント含まず

装備品

●: 標準装備 ○: オプション

仕様内訳	259D
運転席	ROPS/FOPSオープンキャブ ● ROPS/FOPSキャブ (ヒータ/デフロスタ付) ○ ROPS/FOPSキャブ (エアコン付) ○ キャブドア (ガラス) ○ キャブドア (ポリカーボネート) ○ ベーシックモニタ ● アドバンスドモニタ ○ リアビューカメラ付アドバンスドモニタ ○ サスペンションシート (ビニール) ● ヒータ付エアサスペンションシート (ビニール/ファブリック) ○
油圧システム	標準フロー ● ハイフロー ○
コントロール	比例制御油圧コントロール (ワークツールハーネス含む) ● 比例制御油圧コントロール (ワークツールハーネス無し) ○
標準バケット	ゼネラルパーパスバケット (0.44m ³ /1,895mm幅) ●
カブラ	機械式クイックカブラ ● 電気式クイックカブラ ○
足回り	ラバーベルトトラック (320mm幅) ● ラバーベルトトラック (400mm幅) ○

■ 標準装備品

- ベーシックモニタ
- 盗難防止システム
- 電子制御式スロットルダイヤル
- 巻き込み式シートベルト
- インターロック機能付アームレスト
- ハロゲンライト 前方2個/後方2個
- 後方テールライト2個
- バックアップアラーム
- リフトアーム/キャブ落下防止装置

■ 主なオプション

- クリーブコントロールシステム***1: 最高車速を20段階に調整することでエンジン回転数に関わらず低速走行が可能になります。
- ライドコントロールシステム**: 走行時の車体の揺れを減少させて乗り心地の向上と同時に荷こぼれを低減します。
- 掘削復帰モード***2: リフトアーム下げ時に右コントロールレバーのトリガーボタンを操作することにより任意のバケット角度とすることが出来ます。
- ワークツールポジション***2: バケット (ワークツール) チルト操作時に右コントロールレバーのトリガーボタンを操作することにより任意のバケット (ワークツール) 角度とすることが出来ます。

*1: アドバンスドモニタの選択が必要です。 *2: 同時装着オプション。

- カップホルダ
- 12V電源ソケット
- 吊りポイント (4箇所)
- デマンドファン

バケット

	バケット容量 m ³	バケット幅 mm		
		ボルトオンカティングエッジ付	ベースエッジ付	ボルトオンツース付
ゼネラルパーパスバケット	0.36	1,590	1,580	1,580
	0.4	1,740	1,730	1,730
	0.44	1,895*	1,885	1,885
	0.48	-	2,040	-
マルチパーパスバケット	0.3	1,590	1,580	1,580
	0.34	1,740	1,730	1,730
	0.37	1,895	1,885	1,885
	0.4	2,045	2,040	2,040
ダートバケット	0.3	1,435	-	-
	0.34	1,590	-	-
	0.37	1,740	-	-
	0.41	1,895	-	-
ライトマテリアルバケット	0.44	2,045	-	-
	0.69	1,885	1,885	-
	0.75	2,045	2,040	-
	0.84	2,200	-	-
	0.93	2,505	-	-

*259D 標準バケット

キャタピラー・ジャパン株式会社

本社 (代表) 東京都世田谷区用賀4丁目10番1号 〒158-8530 TEL.03-5717-1121
(カタログお問い合わせ先) TEL.03-5717-2588
(HPアドレス) <http://japan.cat.com/>

労働安全衛生法に基づき機体質量3トン未満の建設機械の運転には事業者が実施する「小型車両系建設機械運転技能特別教育」の修了が必要となります。

労働安全衛生法に基づき機体質量3トン以上の「車両系建設機械 (整地・運搬・積込・掘削用) および (解体用) の運転」には登録教育機関の行う「技能講習」を受講し修了証の取得が必要です。

CATERPILLAR, Caterpillar, CAT, Cat及びACERTはCaterpillar Inc.の登録商標です。

掲載写真はカタログ用にポーズをつけて撮影したものです。機械から離れる場合は必ず作業装置を接地させてください。掲載写真は標準仕様と一部異なる場合があります。仕様は予告なく変更することがあります。

この印刷物には、環境にやさしい植物油インク、FSCミックス認証用紙 (FSC® C023704)、水なし印刷を使用しています。



本機をご使用の際は、必ず取扱説明書をよく読み、正しくお使いください。故障や事故などを防止する為、定期点検を必ず行ってください。

2001S1-01(1113)

