

CB-534D
CB-534D XW
CB-564D
 双钢轮振动压路机



Cat® 3054C 涡轮增压柴油发动机

总功率	97 kW	130 hp
振动钢轮宽度		
CB-534D	1.7 m	67"
CB-534D XW	2.0 m	79"
CB-564D	2.13 m	84"

工作重量 (带 ROPS-翻车保护装置)

CB-534D	10 380 kg	22,836 lb
CB-534D XW	11 300 kg	24,860 lb
CB-564D	12 600 kg	27,783 lb

生产率与可靠性的完美结合

CB-500 D-系列双钢轮压路机以良好的压实性能、广泛的用途和操作舒适性，在保证作业质量的同时发挥最大生产率。

振动系统

豆荚形的偏心配重提供多个振幅，可确保卓越的压实性能和最低的维修量。高动力可助您在最少的压实次数内达到精确的密实度。Versa Vibe™ 振动系统可以在同一台机器上提供大振幅或高频率，可以用于坚硬的超级路面混合料或柔软的马歇尔材料上的压实作业。双频率/双振幅振动系统具有在薄层摊铺的压实中高频作业的能力。第 4 页

CB-564D

CB-564D 具有宽度为2.13 m (84") 的振动钢轮，增加了压实宽度，是一台以Versa Vibe振动系统作为标准配置的多功能机器。该压路机可用于初压和复压工序，在不开启振动情况下，CB-564D 亦可以用于精整工序。第 5 页

发动机

Cat® 3054C 涡轮增压柴油发动机功率为 97 kW (130 ph)，动力性好，可靠性高，耗油率低。冷却系统空气从发动机上方进入，以保证发动机清洁和高效。第 5 页

性能可靠，经久耐用

以 Caterpillar® 享誉业界的**双钢轮振动压路机**为基础，**CB-500 D-系列双钢轮振动压路机**开创了**双钢轮振动压路机**行业生产力和可靠性的新标准。

耐用的 Cat® 传动系统、技术成熟的液压系统、振动系统，以及全世界最大、最敬业的代理商支持系统，确保 **CB-500 D-系列双钢轮振动压路机**能够发挥最大的作用。



操作台

操作台舒适，视野开阔。倾斜的转向传动轴、推进杆扶手，开关和仪表均采用分组布置，便于操作，可提高生产力并降低操作者的疲劳程度。重型减振底座，驾驶舒适。带有快速拆卸扶手的 ROPS/FOPS 平台可单独调整，以适应多个操作位置。FOPS（落物保护装置）能够为驾驶员提供有效保护。第 6 页

洒水系统

卡特彼勒独有的双泵洒水系统为驾驶员提供了高效、易于操作的振动钢轮洒水系统。大尺寸聚乙烯水箱、三重水过滤和无级可调的喷洒设定是洒水系统的突出优势。可选的过夜防冻保护组件使机器可用于寒冷气候下的作业。第 7 页

维修方便

整体式玻璃纤维机罩可向上和向后打开，供您检修发动机和进行日常维护。从地面可以直接进行日常维护点的检修，亦可完成安装在中部的包括泵、滤清器和放水阀在内的洒水系统的维护。

后置的冷却系统保证进气清新，减少了清洁的需要。发动机的换油周期为 500 小时，振动轴轴承润滑剂的更换周期为 3 年/3000 小时，将保养工作维持在最低程度，从而提高了生产力。铰接轴承为免维护式设计。

第 8 页

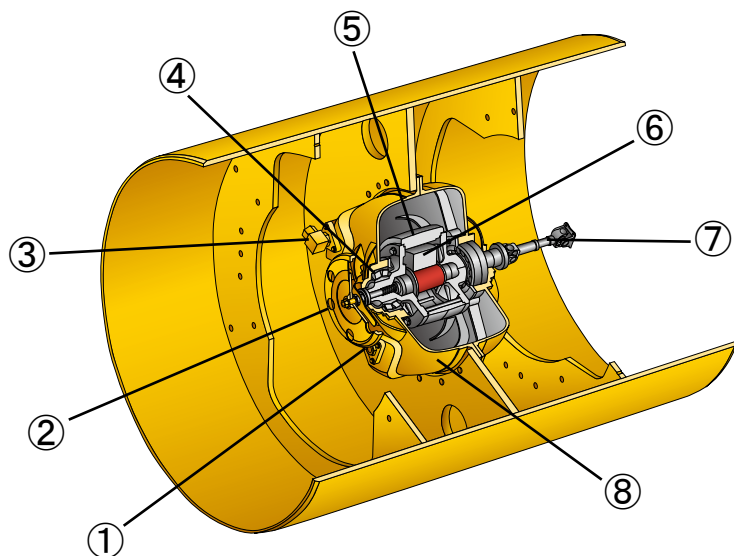


您所期望的舒适性和操作性

驾驶室提供了舒适友好的人机环境，提高了生产力。简便的维护和延长的维修周期将维护保养时间降到最低程度，提高了机器的生产力。

五振幅振动系统

整体式振动系统能施加最佳的激振力，同时方便维修。



- 1 油位表
- 2 振幅选择盘
- 3 机油放油口
- 4 振动轴轴承

- 5 固定偏心块
- 6 5-位置偏心块
- 7 马达驱动轴
- 8 振动部件外壳

可选择的五个振幅选项

可选的五个振幅选项能够满足厚层和薄层的高效压实需要。

偏心块旋转方向与碾压行驶方向自动适应

偏心块旋转自动配合振动钢轮的旋转方向，提供了良好的铺层压实质量。

振动自动控制

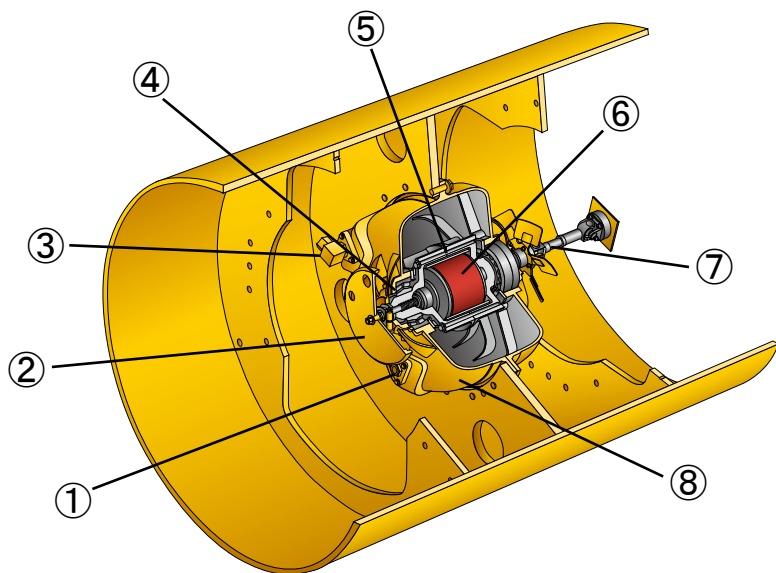
当推进杆离开空档位置时，振动系统自动起振，当推进杆回到空档位置时自动停振。该系统也提供了手动振动控制。

3年/3000小时维修周期

偏心块与润滑油隔离以保持机油的清洁，从而确保轴承的寿命。轴承机油的更换周期为3年/3000小时。

Versa Vibe™ 振动系统

Versa Vibe 振动系统可以为同一台机器提供大振幅和高频率振动，最大限度地扩大了压路机的应用范围。



- 1 油位表
- 2 振幅选择盘
- 3 机油放油口
- 4 振动轴轴承

- 5 偏心块
- 6 2-位置偏心块
- 7 马达驱动轴
- 8 振动部件壳体

四种振幅和两种频率

Versa Vibe 为同一台机器提供了提供了四种振幅和42 Hz (2,520 vpm)、63.3 Hz (3,800 vpm) 两种频率的振动，满足不同作业需要。

振动控制开关

控制台上的振动控制开关使驾驶员可以在机器作业过程中完成强劲的大振幅振动与快速的高频率振动之间的切换。

偏心块反向旋转

前后振动钢轮上的偏心块旋转方向相反，其中一个偏心块始终与行驶方向相同。

自动振动控制

当推进杆离开空档位置时，振动系统自动起振，当推进杆回到空档位置时便自动停振。

CB-564D

CB-564D 具有更宽的振动钢轮和 Versa Vibe™ 振动系统，提高生产能力，扩大应用范围。



更宽的振动钢轮宽度

CB-564D 的振动钢轮宽度为 2.13 m (84")，直径为 1300 mm (51")，增加了压实宽度，减少了压实次数。

工作重量

CB-564D 的工作重量为 12 600 kg (27,783 lb)，激振力高达 112.6 kN (25,305 lb)。

Versa Vibe™ 振动系统

CB-564D 配备了 Versa Vibe 振动系统，具有 63 Hz (3,800 vpm) 和 42 Hz (2,520 vpm) 两种频率。Versa Vibe 系统为薄层压实提供高频率振动，为高性能沥青混合料压实提供大振幅振动。

卡特彼勒 3054C 柴油发动机

高科技的四缸发动机提供了强大的动力和高可靠性。



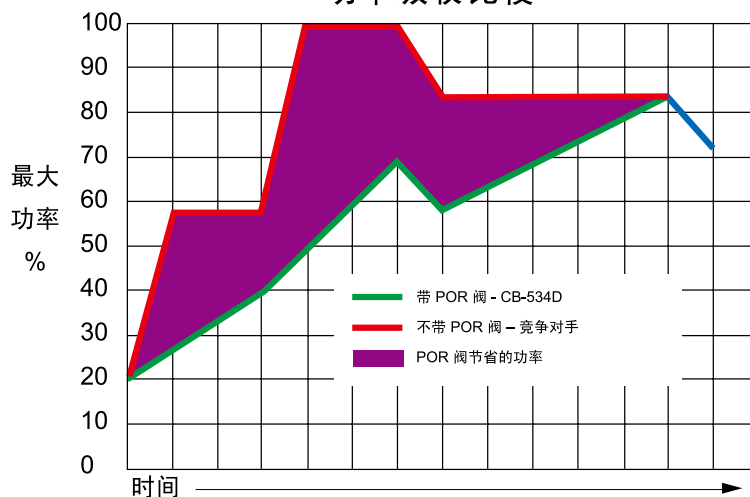
Cat® 3054C 发动机

在 2,200 rpm 时 3054C 发动机可产生 97 kW (130 hp) 的功率，同时油耗低。

涡轮增压技术提供高动力

涡轮增压发动机在高海拔亦能高效运行，特别是在海拔 2500 m 以下不需降额使用。

功率吸收比较



均衡的功率

过压 (POR) 阀平衡功率的需要，改善发动机响应性能。

操作台

人机工程设计，提高生产力，获得无与伦比的舒适性。



为了使 FOPS 能提供有效保护，驾驶员必须坐在顶棚下面

舒适的操作环境

控制台和仪表盘随驾驶员一起移动，与驾驶员的相对位置保持不变。

多位置操作台

操作台有九个旋转和七个滑动位置，最大程度扩大驾驶员视野，方便舒适。

多功能推进手柄

多功能推进手柄简化了操作，能够实现推进速度、振动打开/关闭、洒水打开/关闭和喇叭的控制，还可选装蟹行控制功能。

控制台

整个控制台可以倾斜，便于出入。控制台上可有可上锁的盖板。

舒适、耐用的座椅

座椅前/后位置可调、坚硬的悬架、可抬起的扶手和宽度为 76 mm 的可伸缩安全带。

隔离式操作台

操作台由四个重型橡胶座支撑，能大大减低传递给驾驶员的机器振动。

自动速度控制

位于驾驶员控制台上的速度控制旋钮使驾驶员可以预设机器速度或激振间距，简化了操作程序。

该旋钮使驾驶员在操纵机器前进后退的同时，保持相同的速度和激振间距。



洒水系统

防腐蚀的系统和长寿命部件使运行可靠。



- 1 加水口
- 2 带过滤器的喷嘴
- 3 洒水板
- 4 水过滤器
- 5 水泵
- 6 水箱放水管

大容量水箱

配备一个大容量聚乙烯水箱，可以长时间作业。

双泵系统

向前行驶时，泵控制系统使用一个泵供水；向后行驶时使用另一个泵供水。保持泵的平均使用率，以便保证寿命的一致。该系统提供了手动超越控制。

三重水过滤

水过滤系统减少了由于堵塞造成的机器停机。加水口内装有过滤网。水泵和洒水喷嘴装有滤网，易于触及和便于清洁。

喷嘴方位

朝上的喷嘴使水可以回流到供水管中，阻止了颗粒在喷嘴滤清器中的聚集。

持续或间歇喷洒

洒水系统有持续和间歇喷洒两种模式。间歇喷洒模式使得两次加注之间运行时间更长。间歇喷洒无级可变，可以为不同工况进行微调。

On/Off 洒水控制开关

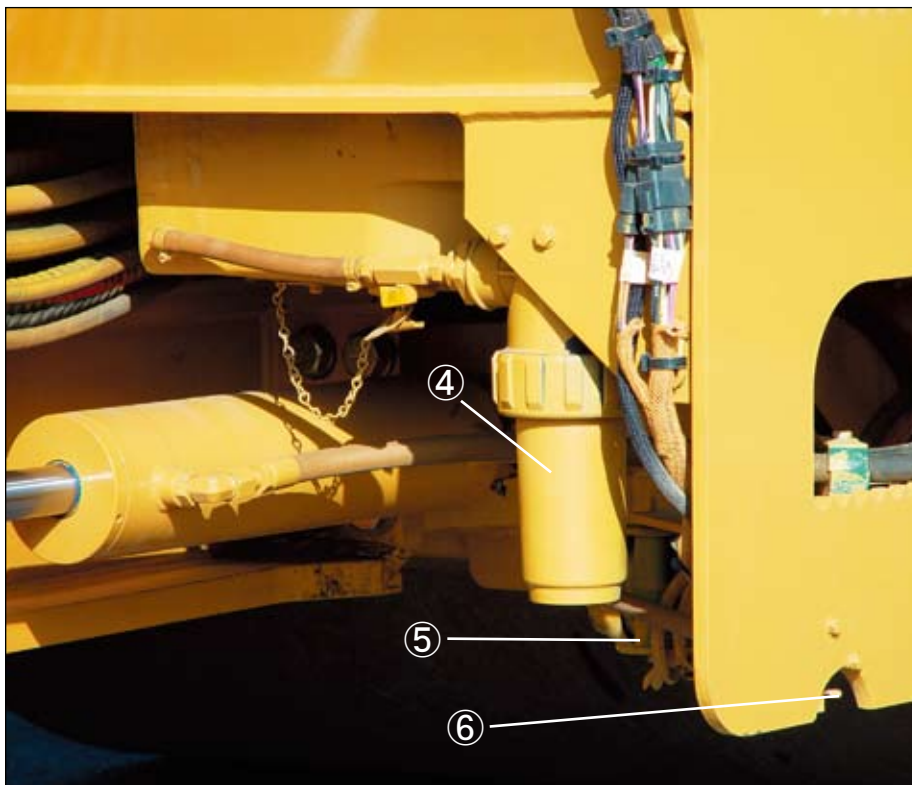
洒水控制开关位于推进杆上，操作简便。

快速释放的洒水杆罩

快速释放的洒水杆罩为洒水杆和喷嘴挡住了风和阳光，使喷嘴喷出的水在振动钢轮表面上形成稳定的覆盖。

防冻保护组件（选装）

防冻保护组件包括一个直立式防冻液瓶，驾驶员可以将防冻液泵入洒水系统。



视野

CB-500 D-系列双钢轮振动压路机为精确操作提供了良好的视野和驾驶舒适性。



多位置座位

多位置的座椅使驾驶员能够看清振动钢轮边缘、振动钢轮表面、洒水喷嘴和机器周围的环境。

折叠式振动钢轮支架

当在障碍物附近作业时，垂直折叠的振动钢轮支架使驾驶员能够清楚地看到振动钢轮的边缘。

带灯的洒水喷嘴

洒水喷嘴有 LED 发光二极管照射灯，能够方便的根据光线条件进行开关。

可靠性和维修性能

CD-500 D-系列双钢轮振动压路机拥有卡特彼勒机器所具有的可靠性与维修方便性。



垂直举升机罩

垂直举升机罩可在机器停放在其它机器和建筑物附近时进行日常维修，为从地面到达日常维护点提供了方便。

便于触及和拆卸

不需要特殊工具，徒手就可以轻松地拆下滤清器和洒水喷嘴。

密封挂钩设计

密封挂钩设计简化了整个机器的维护保养。

产品联络系统

卡特彼勒产品互联系统 (CPLS) 可简化设备的跟踪服务，从而确保运行时间长，维修成本低。能够自动提供机器位置和更新工作小时数。

发动机

Caterpillar® 3054C 发动机是四缸、涡轮增压柴油发动机。符合美国环保署二级和欧二发动机排放法规。

发动机	Cat® 3054C	
总功率	kW	hp
SAE J1995	97	130
净功率	kW	hp
ISO 9249	93	125
EEC 80/1269	93	125
SAE J1349	92	124
技术参数		
缸体内径	105 mm	4.12"
行程	127 mm	5.0"
排量	4.4 L	268 in ³

- 额定功率为发动机在 2200 rpm 情况下，依据特定标准测的测量值。
- 公告的净功率是指当发动机配备了交流发电机、空气滤清器、消音器和最低转速的风扇后飞轮处的输出功率。
- 在海拔 2134 m (7,000 ft) 以下不需要降额使用。
- 12V 电气起动系统包括 80 A 交流发电机和一个 12 V、950 CCA (冷起动电流) 的免维护蓄电池。

传动系统

变排量柱塞泵向双速液压马达提供高压油，再由其通过行星变速箱驱动前、后振动钢轮。位于控制台上的推进杆为机器提供平稳的静液压控制，在前进和后退时都能进行无级调速。当推进杆位于后退位置上时，倒车警报器发出报警声。

速度（前进及后退）：

低	0-7.3 km/h	0-4.5 mph
高	0-13 km/h	0-8 mph

制动器

行车制动器特点

- 闭环静液压驱动系统可在机器工作期间提供动态制动。

辅助制动器特点

- 前、后振动钢轮上的弹簧制动/液压释放制动器，由控制台上的开关启动，当制动回路中的压力释放或发动机关闭时自动启动。包括一个手动释放泵。

转向

优化的液压助力转向系统提供平稳的机器操纵。汽车式方向盘和转向柱与旋转驾驶平台构成一体，可在多个位置上进行转向操作。

最小回转半径：

振动钢轮内缘

CB-534D	4.15 m	13' 8"
CB-534D XW	4.0 m	13' 1"
CB-564D	3.94 m	12' 11"

振动钢轮外缘

CB-534D	5.85 m	19' 2"
CB-534D XW	6.0 m	19' 8"
CB-564D	6.07 m	19' 11"

转向角

40°

机架

用厚钢板和轧制型钢制成。机架在铰接枢轴处连接。机器的 50% 在铰接枢轴后部，50% 在枢轴前部。两部分通过两个重型滚柱轴承支撑的硬质钢销连接在一起。垂直钢销提供 ±40° 转向角，机架/拨叉提供 ±4° 的摆动，使机器行驶平稳，振动钢轮负荷均衡，不需要定期保养。

仪表盘

仪表盘位于驾驶员的前方，包括速度计、振动转速计、振动模式选择器、照明开关、小时计、交流发电机指示灯、燃油表、水温表和警告灯。如果发动机机油压力、发动机冷却液温度或充气压力出现异常，将发出报警声并点亮警告灯。

操作灯也位于仪表盘上，如果接合了振动系统、振动钢轮洒水系统、空档或驻车制动器，它们会自动点亮。机器的控制装置在控制台右侧，包括带冷起动辅助的起动开关、电动节气门、推进杆、速度选择器开关、自动速度控制 (ASC) 旋钮、振动钢轮洒水开关、振动开关、喇叭和辅助制动器开关。电气系统的保险丝和继电器位于控制台侧面。

振动钢轮洒水系统

整个振动钢轮洒水系统都是防腐蚀的，包括一个带有单加水口和放水阀的大容量水箱。

系统由两个电动马达驱动膜片泵构成。一次只有一个泵工作，同时向两套振动钢轮洒水杆供水。泵的运行从操作台进行控制。系统有完整的后备能力，从操作台上进行控制。

洒水可设定为连续模式 – 提供最大供水量，或间歇模式 – 使两次加注期间的持续时间为最长。选择“Auto”（自动）功能，当向前行驶时用一个泵供水，向后行驶时用另一个泵供水。振动钢轮上的洒水喷嘴无需使用工具便可轻松拆卸，进行更换或清洁。

五振幅振动系统

频率：42 Hz (2,520 vpm)

额定振幅	CB-534D (标准)		CB-534D XW (标准)	
高振幅	1.05 mm	0.041"	0.86 mm	0.034"
中高振幅	0.91 mm	0.036"	0.75 mm	0.030"
中振幅	0.72 mm	0.028"	0.58 mm	0.023"
中低振幅	0.54 mm	0.021"	0.45 mm	0.018"
低振幅	0.33 mm	0.013"	0.26 mm	0.010"

每个振动钢轮的激振力

高振幅	112.6 kN	25,208 lb	112.6 kN	25,208 lb
中高振幅	97 kN	21,847 lb	97 kN	21,847 lb
中振幅	77 kN	17,285 lb	77 kN	17,285 lb
中低振幅	58 kN	12,964 lb	58 kN	12,964 lb
低振幅	35 kN	7,922 lb	35 kN	7,922 lb

Versa Vibe™ 振动系统

频率：42 Hz (2,520 vpm)

额定振幅	CB-534D (选装)		CB-534D XW (选装)		CB-564D (标准)	
高振幅	0.86 mm	0.034"	0.73 mm	0.029"	0.67 mm	0.026"
低振幅	0.73 mm	0.029"	0.62 mm	0.024"	0.57 mm	0.022"

每个振动钢轮的激振力

最大	98.9 kN	22,234 lb	98.9 kN	22,234 lb	98.9 kN	22,234 lb
最小	82.6 kN	18,570 lb	82.6 kN	18,570 lb	82.6 kN	18,570 lb

频率：63.3 Hz (3,800 vpm)

额定振幅	CB-534D (选装)		CB-534D XW (选装)		CB-564D (标准)	
高振幅	0.44 mm	0.017"	0.37 mm	0.015"	0.34 mm	0.013"
低振幅	0.30 mm	0.012"	0.25 mm	0.010"	0.23 mm	0.009"

每个振动钢轮的激振力

最大	112.6 kN	25,305 lb	112.6 kN	25,305 lb	112.6 kN	25,305 lb
最小	76.7 kN	17,227 lb	76.7 kN	17,227 lb	76.7 kN	17,227 lb

双振幅和双频率振动系统

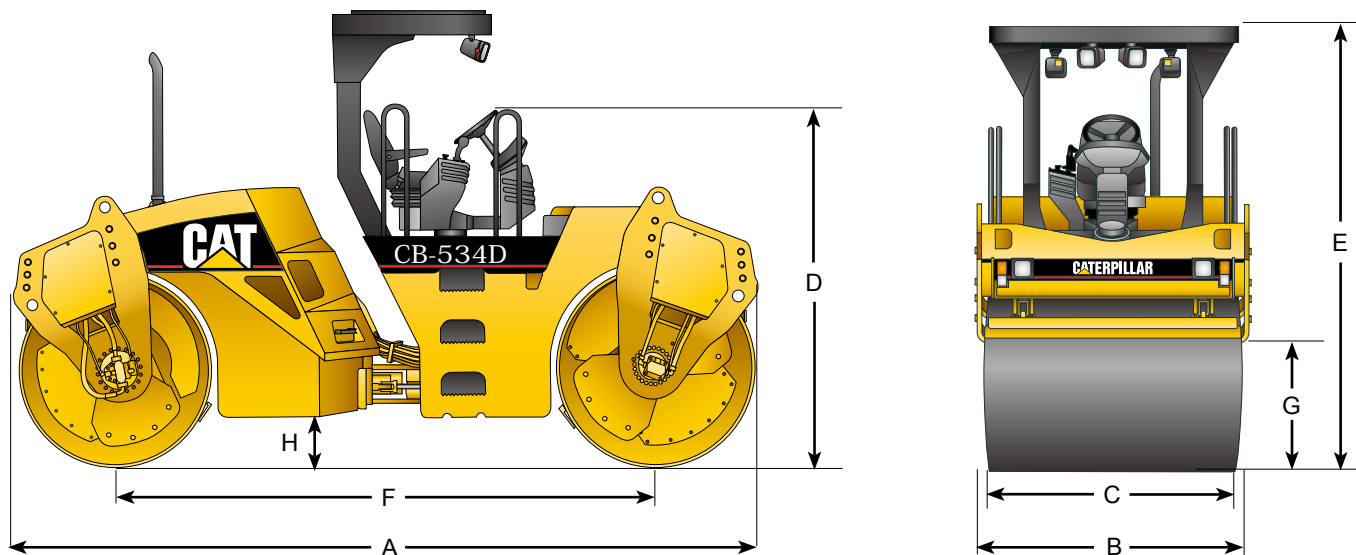
频率：42 Hz (2,520 vpm)

额定振幅	CB-534D (选装)		CB-534D XW (选装)	
额定振幅	0.83 mm	0.033"	0.67 mm	0.026"
激振力	93.0 kN	20,925 lb	93.0 kN	20,925 lb

频率：63.3 Hz (3,800 vpm)

额定振幅	CB-534D (选装)		CB-534D XW (选装)	
额定振幅	0.34 mm	0.013"	0.27 mm	0.010"
激振力	36.0 kN	8,100 lb	36.0 kN	8,100 lb

尺寸和重量



尺寸	CB-534D		CB-534D XW		CB-564D	
总长 (A)	4.94 m	16' 2"	4.94 m	16' 2"	4.94 m	16' 2"
总宽度 (B)	1.88 m	6' 2"	2.18 m	7' 2"	2.31 m	7' 6"
振动钢轮宽度 (C)	1.70 m	67"	2.0 m	79"	2.13 m	84"
振动钢轮外壳厚度	18 mm	0.71"	18 mm	0.71"	18 mm	0.71"
振动钢轮直径	1.3 m	4' 3"	1.3 m	4' 3"	1.3 m	4' 3"
方向盘处的高度 (D)	2.32 m	8' 8"	2.32 m	8' 8"	2.32 m	8' 8"
ROPS / FOPS 处的总高度 (E)	3.05 m	10'	3.13 m	10' 3"	3.13 m	10' 3"
轴距 (F)	3.64 m	11' 11"	3.64 m	11' 11"	3.64 m	11' 11"
轮边通过高度 (G)	870 mm	34.5"	870 mm	34.5"	870 mm	34.5"
最小离地间隙 (H)	306 mm	12"	306 mm	12"	306 mm	12"

工作重量(附有 ROPS / FOPS)

标准工作重量	10 380 kg	22,836 lb	11 300 kg	24,860 lb	12 600 kg	27,783 lb
前桥处	5066 kg	11,170 lb	5712 kg	12,595 lb	6340 kg	13,980 lb
后桥处	4942 kg	10,897 lb	5588 kg	12,322 lb	6260 kg	13,803 lb
机器最大重量	11 297 kg	24,853 lb	12 217 kg	26,877 lb	13 507 kg	29,715 lb
线性静压力 (振动钢轮处)	29.4 kg/cm	164 lb/in	28.3 kg/cm	158 lb/in	29.6 kg/cm	165 lb/in

* 机器最大重量包括所有附件、满油液和一名体重 80 kg (175 lb) 的驾驶员的重量。

* 标准工作重量包括润滑剂、冷却液、体重为 80 kg (175 lb) 的驾驶员、满载燃油箱、满液压系统、水箱加满一半时的重量。

选配装备

- Versa Vibe™ 振动系统
- 双振幅和双频率振动系统 (CB-534D、CB-534D XW)
- 错轮装置 (CB-534D、CB-534D XW)
- 洒水刮板
- 椰衣编织垫
- 洒水防冻组件
- 振动钢轮保温罩
- 高亮度气灯
- 警告灯
- 车外后视镜
- 黄铜洒水喷嘴

保养加注容量

	L	Gallons
燃油箱	219	58
冷却系统	19.5	5
发动机机油 (带滤清器)	9	2.4
振动轴承润滑	20	5.3
液压油箱*	60	15.8
水 (喷洒) 箱	1100	290

* 图中所示为“满”水位时水箱容量。水箱实际容量更高。液压油/加注机由一个 10 micron 加油滤清器过滤。

卡特彼勒为您提供多种型号的双钢轮振动压路机系列产品。

请咨询您当地的卡特彼勒代理商，进一步了解卡特彼勒路面设备的全系列产品。

12 吨



CB-634D

工作重量 (带 ROPS)	12 800 kg	28,160 lb
振动钢轮宽度	2.13 m	84"
频率	44 Hz	2,640 vpm
激振力		
最大	159 kN	35,745 lb
最小	58 kN	13,039 lb
总功率	108 kW	145 hp

12 吨



CB-564D

工作重量 (带 ROPS)	12 600 kg	27,783 lb
振动钢轮宽度	2.13 m	84"
频率	42/63 Hz	2,520/3,800 vpm
激振力		
最大	112.6 kN	25,208 lb
最小	35 kN	7,922 lb
总功率	97 kW	130 hp

11 吨



CB-534D XW

工作重量 (带 ROPS)	11 300 kg	24,860 lb
振动钢轮宽度	2.0 m	79"
频率	42/63 Hz	2,520/3,800 vpm
激振力		
最大	112.6 kN	25,208 lb
最小	35 kN	7,922 lb
总功率	97 kW	130 hp

11 吨



CB-534D

工作重量 (带 ROPS)	10 380 kg	22,836 lb
振动钢轮宽度	1.7 m	67"
频率	42/63 Hz	2520/3800 vpm
激振力		
最大	112.6 kN	25,208 lb
最小	35 kN	7,922 lb
总功率	97 kW	130 hp

© 2005 卡特彼勒
版权所有
www.cat.com

照片中所示机器可能包含选用的设备。
材料和技术参数如有变更恕不提前通知。

QCHQ1211 (10/05)
替代 QCHQ9978-01 和 QCHQ9960

CAT、CATERPILLAR、及其相对应的标识和“卡特彼勒黄色，”以及本文中使用的公司
及产品名称都是卡特彼勒的注册商标，未经允许，不得使用。

CATERPILLAR®