

Backhoe Loader

434F



Engine Diesel Cat® 3054C DIT*

	Standar	Opsional
Daya Kotor (ISO 14396) @ 2200 rpm	68,5 kW (93 hp)	74,5 kW (101 hp)
Daya Bersih (ISO 9249) @ 2200 rpm	64,9 kW (88 hp)	70,9 kW (96 hp)

Engine Cat C4.4 dengan Turbocharger dan After Cooler**

	Standar	Opsional
Daya Kotor (ISO 14396) @ 2200 rpm	74,5 kW (101 hp)	—
Daya Bersih (ISO 9249) @ 2200 rpm	70,5 kW (96 hp)	—

*Stage II UE Emission Directive 97/68/EC.

**Stage IIIA UE Emission Directive 2004/26/EC.

Bobot

Bobot Kerja	9498 kg
-------------	---------

Kinerja Loader

Kapasitas (Tetapan SAE)	1,15 m ³
Kapasitas Angkat di Ketinggian Maksimum	4699 kg
Daya Dobrak	63,3 kN
Tinggi Pin Engsel Maksimum	3518 mm.
Ketinggian Buang pada Sudut Maksimum	2745 mm.
Jangkauan Pembuangan pada Sudut Maksimum	923 mm.

Kinerja Generasi Berikutnya.

Lift Arm Loader Paralel yang Dioptimalkan

Backhoe loader 434F dilengkapi desain lengan loader terbaru untuk kinerja yang lebih baik lagi di tanah.

Hidraulik yang Efisien

Pompa piston aksial yang sangat efisien mendeteksi secara otomatis jumlah aliran yang diperlukan untuk aplikasi, menghasilkan kontrol yang mulus dan kinerja bertenaga pada kecepatan engine yang lebih rendah.

Kemudahan Servis

Seri 434F sekarang dilengkapi paket pendingin berengsel dan kap engine yang mudah dibuka serta Stabilizer yang mudah disetel dan sistem bantalan aus E-Stick. Ini mengurangi waktu henti alat berat dan lebih memudahkan operator.

Filter Udara Kabin

Filter udara kabin 434F mudah diakses, yang terletak di dalam fender kanan belakang. Pemasukan udara kabin ditinggikan untuk meminimalkan debu yang masuk ke filter udara.

Tangki Bahan Bakar Besar

Tangki bahan bakar non-logam besar 160 l bersama engine Cat dan sistem hidraulik yang efisien memastikan interval antar-pengisian yang lebih lama dan mengurangi ketidaknyamanan. Lebih sedikit kondensasi dan tidak adanya pengkaratan internal memaksimalkan waktu kerja.

Daftar Isi

Ban Berukuran Sama	4
Ruang Operator	6
Loader	8
Backhoe.....	9
Hidraulik.....	10
Driveline.....	11
Work Tool.....	12
Dukungan Pelanggan	13
Kemudahan Servis.....	13
Spesifikasi	14
Perlengkapan Standar dan Opsional.....	19





Backhoe Loader Seri F generasi berikutnya melanjutkan tradisi desain dan inovasi merek Cat. Dikembangkan dengan pengalaman lebih dari 25 tahun, dan pada generasi keenam, Seri F menetapkan standar baru.

Kunjungi dealer Cat terdekat hari ini dan cobalah Backhoe Loader Generasi Berikutnya dari Caterpillar.



Pengemudian dengan Pelurusan Otomatis

Beralih di antara mode pengemudian sekarang jauh lebih sederhana; berkat sistem pengemudian dengan pelurusan otomatis yang mengaktifkan mode pengemudian ketika roda diputar melalui garis tengah alat berat.

Gandar dan Pengunci Diferensial

Gandar tugas berat Cat yang terpasang pada 434F telah dirancang untuk digunakan dalam kondisi yang paling berat, sementara Pengunci Diferensial gandar belakang memastikan traksi terjaga pada semua kondisi permukaan tanah.

Kontrol Gerak

Beralih di antara penggerak 2 roda (2WD, 2 wheel drive) dan penggerak semua roda (AWD, all wheel drive) menggunakan selektor gerak tiga posisi. Mode ketiga, 2WD dengan pengereman semua roda, mengaktifkan AWD ketika mengerem, lalu kembali ke 2WD setelah pedal rem dilepaskan, untuk memastikan upaya pengereman positif pada kondisi berkendara yang membahayakan, serta mengurangi keausan ban.

Pelapisan Elektrodeposisi

Seri 434F Anda telah dilindungi dengan lapisan dasar elektrodeposisi (E-coat) primer, yang menyekat sepenuhnya setiap komponen logam dan menawarkan perlindungan yang sangat baik dari kerusakan dan korosi. Kombinasikan dengan lapisan atas poliuretan yang sangat padat, maka 434F Anda akan tetap dalam kondisi prima lebih lama, memastikan nilai jual kembali yang luar biasa.

Filter Udara Engine

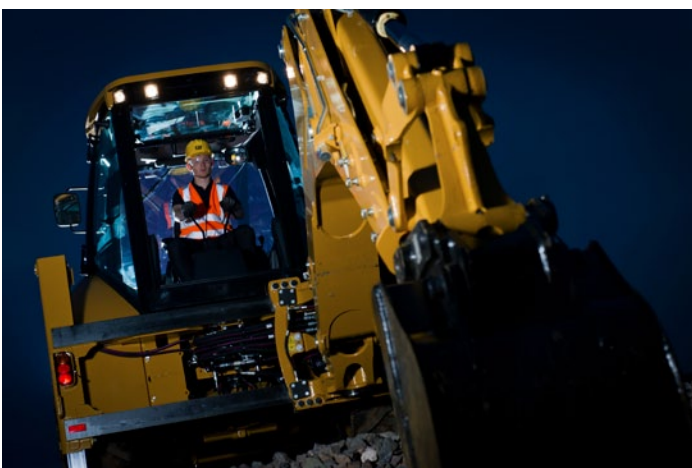
Air cleaner aksial tipe kering dengan precleaner integral dan sistem pengeluaran debu terpadu otomatis akan memperpanjang masa pakai filter udara bila bekerja pada kondisi berdebu, sehingga mengurangi waktu dan biaya servis.

Pendinginan Ambient Tinggi

Seri 434F dilengkapi dengan paket pendinginan engine Ambient Tinggi, yang memungkinkan alat berat dioperasikan pada temperatur hingga 50 °C.

Lampu Kerja

Seri 434F dilengkapi lampu kerja depan dan belakang yang dapat disetel. Hal ini memungkinkan operator untuk mengarahkan cahaya kapan saja dibutuhkan, menghadirkan penerangan maksimum ke area kerja terlepas dari kondisi penerangan di sekitar.



Ban Berukuran Sama

Keserbagunaan di segala medan.



Daya Apung yang Ditingkatkan

Seri 434F dapat dioperasikan dalam kondisi yang melampaui batas alat berat dengan ukuran ban yang tidak sama. Daya apung tinggi dan tekanan ke tanah lebih rendah yang dikeluarkan oleh ban memungkinkan alat berat ini bekerja di permukaan tanah yang sangat buruk, seperti lokasi konstruksi baru, dan aplikasi pertanian seperti perawatan ladang. Area yang tidak dapat diakses alat berat lainnya dapat diakses oleh Backhoe Loader Cat dengan ban yang berukuran sama, sehingga meningkatkan produktivitas dan pemanfaatan alat berat.

Kinerja Loader yang Ditingkatkan

Pengangkatan yang lebih tinggi, bucket yang lebih besar, dan daya dobrak yang lebih kuat memungkinkan 434F melakukan tugas pemuatan dengan produktivitas tinggi, seperti pengisian hopper, transfer material dalam jumlah besar, baik perataan maupun pemuatan.

Opsi Ban

Seri 434F tersedia dengan ban 24" atau 28", dalam varian bias atau radial ply. Hal ini membantu memilih ban yang benar untuk disesuaikan dengan setiap aplikasi atau anggaran.

Kemudi Semua Roda (AWS, All Wheel Steer)

Sistem AWS, yang dapat dialihkan menjadi 2WS, Circle Steer, atau Crab Steer terpasang sebagai standar. Ini dimaksudkan untuk mencapai putaran belok yang unggul serta kemampuan manuver yang baik untuk bekerja di lokasi kerja yang sempit.



Ruang Operator

Nikmati pandangan penuh ke lokasi kerja,
dari lingkungan yang nyaman.





Interior yang lapang bergaya modern menghadirkan kenyamanan dan kemudahan pengoperasian, untuk memenuhi permintaan operator yang paling menantang. Lebar kabin memudahkan peralihan dari menghadap loader ke menghadap backhoe, tanpa penghalang. Kenyamanan semakin ditingkatkan dengan kursi suspensi udara Cat kelas satu, yang mengurangi kelelahan tubuh selama hari kerja yang panjang.

Jendela belakang satu bagian yang mudah dibuka meningkatkan jarak pandang ke area sekitar, dan menyediakan ventilasi bagi operator dalam kondisi panas. Wiper belakang menjaga kemampuan pandang dalam kondisi basah atau berdebu dengan membersihkan sebagian besar kaca belakang.

Faktor ergonomik yang ideal memastikan bahwa semua kontrol mudah dijangkau oleh operator, dan kaca gelap adalah perlengkapan standar dalam semua kabin.

Fitur lain seperti kontrol stabilizer jarak jauh, ventilasi besar yang dapat disetel di seluruh kabin, dan pengukur yang jelas mendatangkan lingkungan kerja yang nyaman bagi operator, yang dirancang untuk mengurangi kelelahan dan meningkatkan produktivitas operator.

Alat Kontrol Operator

Ergonomik kabin sangat penting untuk memaksimalkan alat berat Anda. Kompensasi tekanan dan penempatan tuas yang baik membuat tuas ringan digerakkan dan mudah dikontrol untuk produktivitas maksimal.

Kursi Suspensi Udara Cat

Antarmuka antara alat berat dan operator adalah kursi. Kursi suspensi udara Cat berfungsi sebagai platform kerja yang nyaman bagi operator untuk mencapai produktivitas tingkat tinggi dengan rasa lelah minimal.

Dudukan Kabin

Kabin dipasangkan ke rangka utama pada dudukan yang berpegas agar mengurangi getaran dan suara sehingga menghasilkan lingkungan kerja keseluruhan yang nyaman bagi operator.

Sistem HVAC

Seri 434F memanfaatkan sistem AC opsional bertenaga, yang memberikan ventilasi yang baik bagi operator, memastikan operator tetap merasa sejuk ketika bekerja pada temperatur panas. Sistem ventilasi juga menawarkan banyak fitur penghilang kabut, penghilang beku, dan pemanas.



Loader

Loader pengangkatan paralel mencapai level berikutnya.

Kinerja Loader

Dirancang dengan mengutamakan kinerja, 434F memiliki daya dobrak dan kemampuan mengangkat beban yang lebih besar terhadap tinggi dan jangkauan, sehingga memudahkan Anda ketika memuat ke truk atau menggali. Lengan Angkat Loader Paralel menawarkan perataan mandiri sebagai perlengkapan standar, untuk keamanan pengangkatan beban palet apa pun. Keserbagunaan ditingkatkan dengan pilihan bucket Serba Guna atau Multiguna, sementara jarak pandang yang sangat baik dengan garis kap yang lebih rendah memungkinkan garis pandang yang jelas ke bagian atas bucket.

Return-To-Dig

Seri 434F dilengkapi dengan sistem Return to Dig sebagai standar. Sistem ini mengurangi waktu siklus pemuatan dengan mengembalikan loader bucket secara otomatis ke posisi menggali ketika menurunkan lengan. Pada saat lengan loader menyentuh permukaan tanah, bucket sudah di posisi yang benar untuk beban berikutnya.

Kontrol Kendara

Sistem Kontrol Kendara Cat merupakan opsi yang didesain untuk mengurangi kemiringan dan guncangan alat berat, memuluskan pengendalian pada semua aplikasi, termasuk memuat dan membawa, pengangkutan di jalan raya, atau sekadar bergerak di lokasi kerja. Sistem ini diaktifkan dengan sakelar pada konsol depan.





Backhoe

Tenaga besar di tanah.

Backhoe Tipe Excavator

Untuk pemuatan truk jarak dekat pada jalan satu arah, atau menggali melalui halangan seperti dinding, boom tipe excavator menangani pekerjaan terberat dengan mudah. Mengombinasikan keserbagunaan dengan daya dobrak yang kuat, kemudahan kontrol sensor beban, dan sistem hidrolik berbagi aliran, 434F mampu menghasilkan tingkat produktivitas yang tinggi dengan meminimalkan upaya operator. Boom yang berdesain sempit memaksimalkan jarak pandang ke work tool.

Stick Dapat Dipanjangkan

Seri 434F tersedia dengan stick dapat dipanjangkan guna menambah kedalaman penggalian dan jangkauan, yang menyempurnakan keserbagunaan dan pemanfaatan alat berat. Desain bagian dalam geser menjaga agar bantalan aus tidak kotor, sehingga memperpanjang interval penyetelan dan penggantian. Saluran bantu untuk mengoperasikan work tool telah diarahkan sedemikian rupa sehingga terlindung dari kerusakan apabila bekerja di parit yang tersempit.

Rangka Penggeser dan Rangka Ayun

Didesain untuk memudahkan perawatan, rangka penggeser cetak Seri F dilengkapi klem kunci luar, tanpa perlu membongkar backhoe ketika menyervis. Pin Rangka Ayun/Kaki Boom dilengkapi bushing yang dapat diganti pada lubang.

Side Shift Bertenaga

Menyediakan fasilitas hidrolik untuk memudahkan operator menempatkan backhoe di sepanjang lebar rangka-H tanpa perlu mengganti bucket di tanah. Ideal untuk digunakan pada aplikasi utilitas seperti gas, listrik, telekomunikasi, dll.



Hidraulik

Operasi efisien dan mulus.

Hidraulik Sensor Beban

Jika Anda tidak selalu bekerja dengan produksi penuh 100 % setiap saat, mengapa alat berat harus bekerja penuh, menggunakan lebih banyak bahan bakar, lebih bising, dan menambah keausan?

Seri 434F dilengkapi dengan sistem hidraulik sensor beban tengah tertutup, yang menyesuaikan secara otomatis daya dan aliran hidraulik dengan kebutuhan tugas yang sedang dilakukan. Jadi, apakah Anda sedang menggali parit dengan kekuatan penuh, maupun pekerjaan menggali perlahan, kendali sepenuhnya di tangan Anda.

Karena kebutuhan sistem yang minimal, kecuali saat dibutuhkan, kerugian daya yang diderita menjadi lebih sedikit, sehingga membuka potensi engine sepenuhnya – untuk kinerja pemuatan dan pengangkutan di jalan raya yang lebih baik.

Katup Pembagian Aliran

Seri 434F juga dilengkapi katup hidraulik pembagian aliran yang memastikan pasokan oli yang benar mengalir ke silinder implement, sehingga lebih memudahkan kontrol dan menghindari kemungkinan kehabisan oli saat mengoperasikan beberapa fungsi.

Perangkat Keras

Seri 434F dilengkapi dengan pompa piston kapasitas variabel yang sangat efisien. Selang hidraulik kinerja tinggi yang dapat diandalkan terdiri dari dua lapisan yang disatukan dengan baja kuat dan fitting seal permukaan O-ring menghadirkan sistem yang tangguh dan memastikan ketahanan tinggi serta resistan terhadap kerusakan akibat lonjakan tekanan dan getaran hidraulik.

Driveline

Kinerja kuat di segala medan.

Konverter Torsi

Konverter torsi dengan rasio 2,64:1 pada 434F menghasilkan daya dorong dan akselerasi yang luar biasa baik saat di jalan raya maupun memuat.

Transmisi Pemindahan Gigi Otomatis

Pemilihan gigi otomatis, dengan lima gigi maju dan tiga mundur, meminimalkan tenaga operator dengan penggantian gigi secara akurat, mengaktifkan daya dorong yang kuat pada semua aplikasi. Modulasi paket kopling hidraulik mendukung kenyamanan operator dengan memastikan penggantian gigi secara mulus, yang meningkatkan kenyamanan berkendara di segala jenis medan. Transmisi pemindahan gigi otomatis opsional menghilangkan tuas persneling yang dipasang di lantai, sehingga ruang lantai operator lebih luas dan operator lebih mudah mengakses pintu kanan.

Konverter Torsi Pengunci

Jika melakukan perjalanan di jalan raya menjadi bagian penting dari rutinitas harian Anda, maka konverter torsi pengunci opsional (hanya tersedia pada transmisi pemindahan gigi otomatis) akan membantu Anda mempertahankan kecepatan tinggi dan mengurangi konsumsi bahan bakar, sehingga menghemat waktu dan uang Anda.



Pengangkutan di Jalan Raya 40 km/j

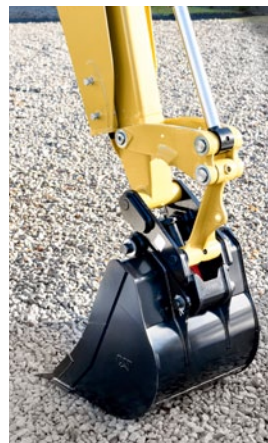
Seri 434F dilengkapi dengan transmisi power-shuttle standar yang mampu bergerak dengan kecepatan tinggi hingga 40 km/j.

Transmisi ini memanfaatkan sistem empat kecepatan yang telah disinkronkan dan terhubung secara konstan, baik untuk maju maupun mundur. Perubahan arah dilakukan dengan menggunakan tuas yang mudah dijangkau pada batang kemudi, dan pemilihan gigi dilakukan dari tuas transmisi yang terpasang di lantai.

Bekerja lebih cepat, dengan Backhoe Loader Cat.

Work Tool

Lakukan lebih banyak pekerjaan, capai lebih banyak prestasi. Dengan berbagai tool serba guna yang tersedia.



Loader Bucket

Bucket Serba Guna dan Multiguna hidraulik tersedia pada 434F. Semua dapat dipasang pinggiran tajam atau gigi yang dibaut. Bucket MP bersifat opsional dengan palet fork yang dapat dilipat.

Backhoe Bucket

Untuk berbagai jenis tanah dan aplikasi penggalian, tersedia beberapa desain bucket, termasuk; Bucket Tugas Standar, Tugas Berat, Kapasitas Tinggi, dan Servis Ekstrem (Batu). Adaptor yang dibaut pada gigi atau dilas dengan pin pada gigi dapat dipasang. Bucket Pembersih Parit, Cribbing, dan Trapesium juga tersedia.

Auger

Auger Cat dirancang untuk mengebor lubang di tanah untuk berbagai jenis aplikasi. Tersedia beragam bit Auger dan sistem pendorong, guna menawarkan tool terbaik untuk pekerjaan tersebut.

Cold Planer

Cold Planer Cat dirancang untuk pekerjaan perataan aspal maupun beton, dengan fitur seperti kontrol kedalaman dan perataan mandiri.

Pelat Compactor

Vibratory Plate Compactor Cat dapat digunakan untuk memadatkan tanah, pasir, atau kerikil pada aplikasi penggalian parit dan pembuatan lereng sebelum menuangkan beton atau aspal.

Hammer

Hammer Hidraulik Cat dirancang untuk memecah beton, aspal, atau batu dan menghasilkan daya yang konsisten ketika dioperasikan. Opsi berperedam juga tersedia untuk mematuhi peraturan setempat.

Coupler Pengunci Ganda

Tingkatkan keserbagunaan alat berat Anda dengan quick coupler mekanis atau hidraulik, untuk mengganti work tool dengan mudah. Coupler mempertahankan ketepatan di sepanjang masa pakainya berkat desain baji yang inovatif.

Hubungi dealer Cat untuk informasi lebih lanjut.

Dukungan Pelanggan

Layanan dukungan pelanggan kelas dunia.

Perjanjian Dukungan Pelanggan (CSA, Customer Support Agreement)

Dealer Cat Anda dapat menyediakan rangkaian lengkap CSA yang dapat diselaraskan dengan permintaan untuk menyesuaikan kebutuhan dan anggaran keuangan Anda.

Dealer Cat Anda dapat menyediakan rangkaian lengkap Perawatan Pencegahan dengan paket S·O·SSM hingga CSA Suku Cadang Saja. Lindungi investasi berharga Anda dan ketahui dengan jelas berapa pengeluaran bulanan Anda untuk memperlancar usaha Anda.

Pembiayaan

Sudahkah Anda mempelajari berbagai tawaran yang disediakan oleh dealer untuk membiayai alat berat Anda? Dealer dapat menawarkan berbagai pilihan paket menarik yang dirancang agar benar-benar sesuai dengan kebutuhan Anda.

Pemilihan dan Pelatihan Alat Berat

Dealer dapat memandu Anda dalam menentukan keputusan pembelian alat berat yang didasarkan pada kebutuhan Anda dan membantu menjaga biaya operasional tetap minimal. Apakah alat berat yang Anda inginkan benar-benar yang terbaik untuk pekerjaan Anda, ataukah ada attachment lain yang lebih cocok?

Dealer Anda juga dapat menyarankan teknik pengoperasian untuk alat berat Anda yang akan meminimalkan keausan, memaksimalkan produktivitas, serta mengurangi biaya kepemilikan dan pengoperasian.



Kemudahan Servis

Akses servis yang mudah agar alat berat Anda selalu siap bekerja.

Sedikit Perawatan

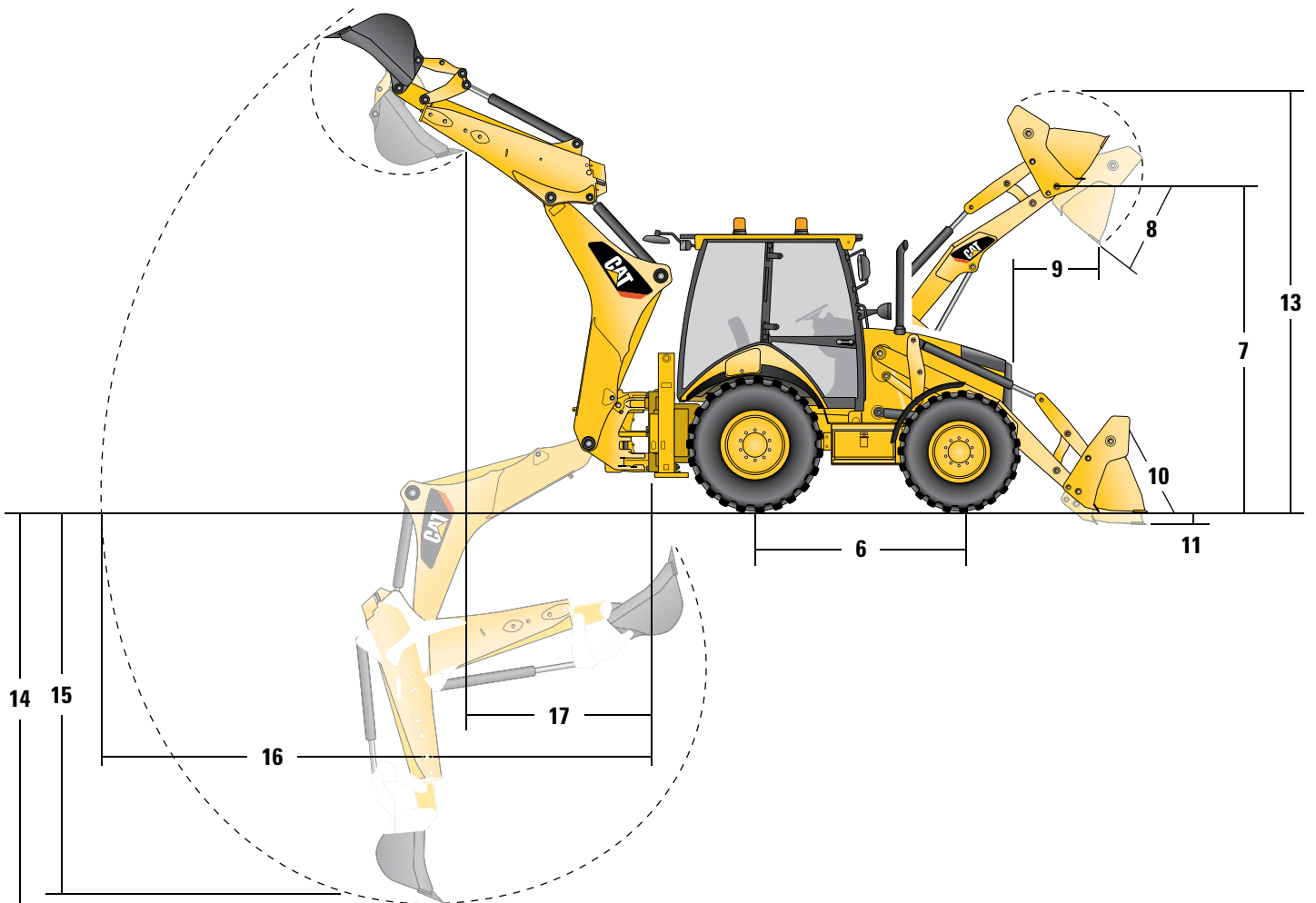
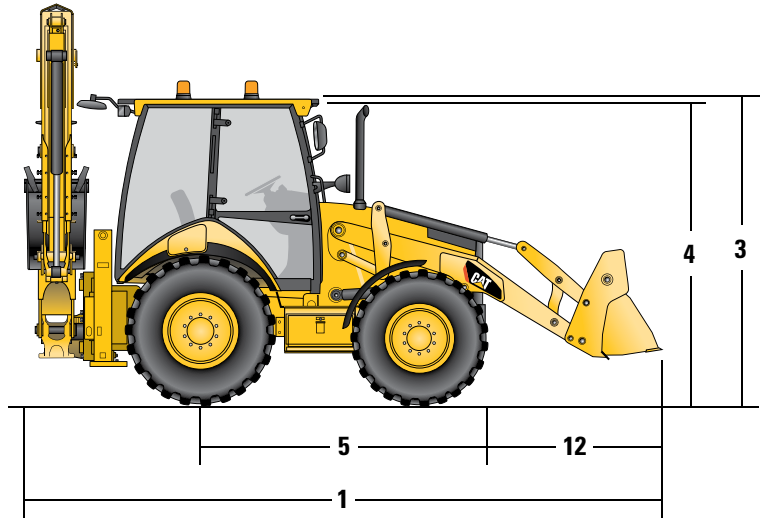
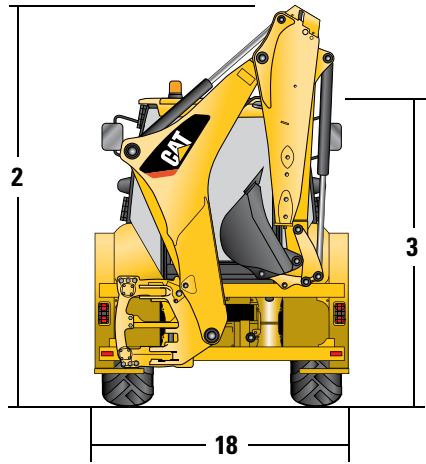
Penutup engine baru yang mudah diakses menjadi standar baru untuk mengakses semua titik pemeriksaan harian, seperti; titik pengisian, air cleaner, botol washer, indikator visual, dll. Penutup ini dilengkapi paket pendingin berengsel yang pertama di kelasnya, yang membuat perawatan rutin semakin mudah dilakukan oleh operator. Seri F tetap menghadirkan osilasi gandar ber-seal seumur hidup, sambungan universal driveshaft, trunnion, dll. Perawatan harian, yang mungkin merepotkan operator yang sibuk, tetap minimal pada 434F.

Desain Boom dan Stick

Desain Boom dan Stick memungkinkan semua penyetelan keausan dilakukan dengan Stick di tempat, dengan menggunakan mekanisme penyetelan sederhana – tanpa memerlukan pembongkaran. Kaki stabilizer juga dapat disetel dari luar, sehingga mengurangi waktu henti alat berat dan ketidaknyamanan.



Spesifikasi Backhoe Loader 434F



Dimensi Alat Berat

	GP	MP	MP dengan fork
Panjang keseluruhan (loader di tanah, hoe mengayun keluar)	7574 mm	7553 mm	7553 mm
1 Panjang keseluruhan dalam posisi di jalan raya	5857 mm	5842 mm	5845 mm
Panjang angkut keseluruhan	5921 mm	5900 mm	5900 mm
2 Tinggi angkut keseluruhan	3780 mm	3780 mm	3780 mm
Lebar keseluruhan (alat berat, tidak termasuk bucket)	2322 mm	2322 mm	2322 mm
3 Tinggi ke puncak kabin/kanopi	2889 mm	2889 mm	2889 mm
4 Tinggi ke puncak cerobong gas buang	2754 mm	2754 mm	2754 mm
Jarak bebas ke tanah (minimum)	320 mm	320 mm	320 mm
5 Garis tengah gandar belakang ke kisi depan	2795 mm	2795 mm	2795 mm
Gauge alur roda depan	1826 mm	1826 mm	1826 mm
Gauge alur roda belakang	1707 mm	1707 mm	1707 mm
6 Wheelbase 2WD/AWD	2235 mm	2235 mm	2235 mm

Dimensi dan Kinerja – Loader

	GP	MP	MP dengan fork
Kapasitas bucket	1,15 m ³	1,15 m ³	1,15 m ³
Lebar	2434 mm	2434 mm	2434 mm
Kapasitas angkat di ketinggian maksimum	4699 kg	4366 kg	4173 kg
Daya dobrak	63,3 kN	63,6 kN	62,2 kN
Beban jungkit di titik dobrak	6772 kg	6579 kg	6397 kg
7 Tinggi pin engsel maksimum	3518 mm	3518 mm	3518 mm
8 Sudut pembuangan di ketinggian penuh	45°	45°	45°
Ketinggian buang pada sudut maksimum	2745 mm	2760 mm	2760 mm
9 Jangkauan pembuangan pada sudut maksimum	923 mm	908 mm	908 mm
10 Rollback bucket maksimum di permukaan tanah	44°	44°	44°
11 Kedalaman penggalian	154 mm	154 mm	154 mm
Sudut menanjak maksimum	109°	110°	110°
12 Kisi ke pinggiran tajam bucket, posisi angkut	1495 mm	1481 mm	1484 mm
13 Ketinggian pengoperasian maksimum	4386 mm	4463 mm	4341 mm
Bobot (tidak termasuk gigi atau fork)	438 kg	752 kg	927 kg

Dimensi dan Kinerja – Backhoe

	Standar	E-stick Dipendekkan	E-stick Dipanjangkan
14 Kedalaman penggalian, maksimum SAE	4379 mm	4383 mm	5360 mm
Kedalaman penggalian, maksimum pabrikan	4884 mm	4889 mm	5806 mm
15 Kedalaman penggalian, alas rata 610 mm	4336 mm	4339 mm	5326 mm
Jangkauan dari garis tengah gandar belakang di permukaan tanah	6750 mm	6755 mm	7679 mm
16 Jangkauan dari pivot ayun di permukaan tanah	5660 mm	5665 mm	6589 mm
Ketinggian pengoperasian maksimum	5548 mm	5547 mm	6115 mm
Tinggi pemuatan	3879 mm	3890 mm	4457 mm
17 Jangkauan pemuatan	1808 mm	1758 mm	2642 mm
Busur ayun	180°	180°	180°
Rotasi bucket	205°	205°	205°
18 Stabilizer (lebar keseluruhan)	2352 mm	2352 mm	2352 mm
Gaya penggalian bucket	63,4 kN	63,4 kN	63,4 kN
Gaya penggalian stick	38,2 kN	36,8 kN	26,9 kN

Spesifikasi Backhoe Loader 434F

Engine

Model Engine	Cat 3054C*	Cat C4.4**
Daya Tetap (standar)	2200 rpm	2200 rpm
Kotor – ISO 14396	68,5 kW/93 hp	74,5 kW/101 hp
Bersih – ISO 9249	64,9 kW/88 hp	70,5 kW/96 hp
Bersih – 80/1269/EEC	64,9 kW/88 hp	70,5 kW/96 hp
Daya Tetap (opsional)	2200 rpm	
Kotor – ISO 14396	74,5 kW/101 hp	—
Bersih – ISO 9249	70,9 kW/96 hp	—
Bersih – 80/1269/EEC	70,9 kW/96 hp	—
Kenaikan Torsi Bersih @ 1400 rpm		
68,5 kW/93 hp	38 %	—
74,5 kW/101 hp	31%	32%
Kenaikan Torsi Puncak @ 1400 rpm		
68,5 kW/93 hp	384 N	—
74,5 kW/101 hp	397 N	399 N
Diameter	105 mm	105 mm
Langkah	127 mm	127 mm
Kapasitas Silinder	4,4 l	4,4 l

- Semua horsepower (hp) engine dalam metrik termasuk halaman depan.
- Daya bersih yang diiklankan adalah daya yang tersedia pada flywheel apabila engine dilengkapi dengan kipas, air cleaner, muffler, dan alternator.
- Dapat dioperasikan di ketinggian hingga 3000 m.

*Stage II UE Emission Directive 97/68/EC.

**Stage IIIA UE Emission Directive 2004/26/EC.

Fitur

- Piston tiga ring terbuat dari campuran silikon/aluminium ringan untuk kekuatan dan konduktivitas termal maksimum.
- Crankshaft baja krom/molibdenum tanpa dengan jurnal nitro-karbon.
- Seal oli crankshaft depan dan belakang dengan desain Viton tipe "lidah" dan PTFE dilengkapi lidah debu terpadu.
- Katup masuk baja silikon-krom tahan panas dan katup buang berlapis STELLITE digunakan untuk mencapai masa pakai engine yang lama.
- Blok silinder berkekuatan tinggi, campuran besi cor berpinggiran dalam, dengan desain monoblok untuk meningkatkan kekuatan dan memperpanjang masa pakai.
- Sabuk penggerak ujung depan dan bantu Poli-V yang diregangkan secara otomatis untuk mengurangi biaya pengoperasian di sepanjang masa pakai.
- Konstruksi cylinder head dari campuran besi cor berkekuatan tinggi dengan dinding tugas berat dan ketebalan hulu ekstra. Port gas masuk dan buang dibuat dari baja cetak presisi untuk mengoptimalkan aliran gas.
- Sistem bahan bakar injeksi langsung menyalurkan bahan bakar secara akurat. Pompa angkat elektrik yang melakukan priming mandiri untuk meningkatkan kemampuan starter dingin. Sistem bahan bakar satu filter untuk mengurangi biaya perawatan.
- Torsi tinggi pada putaran engine rendah untuk kinerja alat berat yang lebih baik.
- Air cleaner aksial tipe kering dengan sistem pengeluaran debu terpadu dan otomatis akan menghasilkan pra-pemisahan yang lebih efisien.
- Sistem penyalan dan pengisian elektrik 12 volt dengan baterai bebas perawatan 750 CCA grup 31.

Gandar

Penggerak Semua Roda (AWD, All Wheel Drive) – Standar

Fitur

- Gandar belakang tugas berat dengan rem inboard yang terasetel sendiri, pengunci diferensial, dan final drive.
- AWD diaktifkan dengan sakelar panel konsol depan atau dengan pedal rem selama operasi pengereman semua roda. AWD dapat diaktifkan saat berjalan, saat membawa muatan, di semua gigi, maju atau mundur. AWD memiliki final drive luar untuk memudahkan perawatan.
- Gandar depan AWD dipasang seperti pendulum serta ber-seal dan berpelumas permanen, tanpa memerlukan perawatan harian. Juga dilengkapi dengan silinder kemudi aksi-ganda dengan sudut pengemudian 52° untuk meningkatkan kemampuan manuver.

Pengemudian

Pengemudian hidrostatik penuh dikontrol dengan unit pengukuran tangan. Sistem pengemudian sekunder disediakan untuk memenuhi persyaratan jalan raya di berbagai negara serta memenuhi standar ISO 5010.

Pengemudian

Tipe	Roda Depan
Power Steering	Hidrostatik
Silinder, Satu, Aksi-ganda (AWD)	
Diameter	65 mm
Langkah	120 mm
Diameter Batang	36 mm
Radius Putar	
Roda Dalam Tanpa Direm (AWD)	
Roda Depan Sisi Luar	10.200 mm
Sisi Luar Terlebar Loader Bucket	11.700 mm

Rem

Multi cakram hidraulik yang diperkuat, tertutup sepenuhnya.

Fitur

- Multi-cakram Kevlar inboard, terendam oli, digerakkan secara hidraulik pada poros input final drive.
- Ber-seal dan tertutup sepenuhnya.
- Tersetel sendiri.
- Pedal rem yang diperkuat dan dioperasikan dengan kedua kaki dapat saling mengunci untuk operasi di jalan raya.
- Rem parkir/sekunder terpisah dari sistem rem servis. Rem parkir diaktifkan secara mekanis melalui tuas tangan yang terletak pada konsol sebelah kanan.
- Memenuhi persyaratan ISO 3450:1996.

Bobot

Loader pengangkatan paralel standar, dengan bucket loader multiguna 1,15 m³ dengan fork. Stick dapat dipanjangkan dengan backhoe bucket tugas standar 610 mm, ban 24", operator 75 kg, dan tangki bahan bakar penuh.

Bobot	
Bobot Alat Berat (Kisaran)	8428-10.892 kg
Bobot Kerja	9498 kg
Pemindahan Gigi Otomatis	27 kg
Penyejuk Udara	39 kg
Kontrol Kendara	25 kg
Bucket Multiguna	1,15 m ³
dengan Fork yang Dapat Dilipat	948 kg
tanpa Fork yang Dapat Dilipat	798 kg
Stick Dapat Dipanjangkan	299 kg
Counterweight	
Ringan	115 kg

Fitur Kabin

Tertutup Kaca Sepenuhnya	✓
Pintu Bukaan Kanan dengan Jendela Dapat Dibuka	✓
Pintu Bukaan Kiri dengan Jendela Dapat Dibuka	✓
2 Jendela Tetap Samping Belakang	✓
Kursi Suspensi Udara	✓
8 Lampu Kerja (4 depan, 4 belakang)	✓
Karpet Lantai	✓
Konsol Penyimpanan Kiri	✓
Kolom Kemudi yang Dapat Dimiringkan	✓
Spion Luar	✓
Soket Suar (2)	✓
Soket Daya Internal	✓
Plafon Siap Radio	✓
Pengukur Tampilan Kluster Instrumen	✓
Sun Visor	✓
Tombol Roda Kemudi	✓
Perlindungan dari Kejahatan	✓
Heater Kabin	✓
Sabuk Pengaman (50 mm)	✓
AC Kabin	opsional

Ruang Operator

ROPS/FOPS merupakan kelengkapan standar.

Struktur Pelindung Bahaya Terguling (ROPS, Rollover Protective Structure) yang ditawarkan oleh Caterpillar untuk alat berat ini memenuhi kriteria ROPS ISO 3471:1994 dan kriteria Struktur Pengaman dari Benda Jatuh (FOPS, Falling Object Protective Structure) ISO 3449:1992.

Spesifikasi Backhoe Loader 434F

Kapasitas Isi Ulang Servis

Sistem Pendinginan	
dengan Heater	22 l
Tangki Bahan Bakar	160 l
Engine dengan Filter Oli	8,8 l
Transmisi	
Power Shuttle (AWD)	18 l
Gandar Belakang (Kaku/Dapat Dikemudikan)	
Rumah Tengah	16 l
Penggerak Ujung Roda/Final Drive	1,7 l
Gandar Depan (AWD)	
Rumah Tengah	14 l
Penggerak Ujung Roda/Final Drive	1,7 l
Sistem Hidraulik	95 l
Tangki Hidraulik	40 l

Sistem Hidraulik

Sistem aliran variabel, tengah tertutup dengan sensor beban menyediakan gaya hidraulik penuh di semua kecepatan engine, konsumsi bahan bakar yang optimal, dan kontrol yang ringan digerakkan.

Tipe	Tengah tertutup
Tipe Pompa	Piston aksial, aliran variabel
Kapasitas Pompa	125 l/m @ 2200 rpm
Tekanan Sistem	
Backhoe	250 bar
Loader	250 bar

Transmisi

Transmisi power-shuttle standar menyediakan empat kecepatan maju dan mundur, synchromesh penuh di semua gigi. Transmisi pemindahan gigi otomatis opsional dapat dioperasikan dalam mode otomatis atau manual.

	Power-Shuttle	Pemindahan Gigi Otomatis
Maju		
Ke-1	5,8 km/j	5,7 km/j
Ke-2	9,2 km/j	9,1 km/j
Ke-3	19 km/j	18,8 km/j
Ke-4	40 km/j	25,6 km/j
Ke-5	—	40 km/j
Mundur		
Ke-1	5,8 km/j	5,7 km/j
Ke-2	9,2 km/j	11,9 km/j
Ke-3	19 km/j	25,8 km/j
Ke-4	40 km/j	—
Ke-5	—	—

Konverter Torsi Pengunci

Konverter torsi pengunci opsional dipilih secara otomatis tergantung kecepatan di permukaan tanah dan memungkinkan kecepatan dipertahankan lebih lama di segala jenis medan.

Perlengkapan Standar

Perlengkapan standar mungkin berbeda-beda. Hubungi dealer Cat Anda untuk rinciannya.

- Air cleaner, tipe kering, seal aksial dengan precleaner dan indikator kondisi filter
- Alarm audio untuk kerusakan sistem
- Alarm, mundur
- Alternator, 120-amp, 12 volt
- Antifreeze (hingga -7 °C)
- Backhoe, kontrol mekanis dua tuas
- Ban (2 depan, 2 belakang)
- Baterai, bebas perawatan, 750 CCA
- Boom, pengunci pengangkutan
- Brace, silinder angkat
- Engine Cat 3054C* (68,5 kW) atau engine Cat C4.4** (74,5 kW)
- Filter bahan bakar spin-on, oli engine dan transmisi
- Gandar depan, dudukan pendulum
- Gantungan jaket
- Indikator arah yang dapat mati sendiri
- Indikator: servis air cleaner, rem parkir aktif, cairan pendingin engine, pengukur inspeksi tingkat oli hidrolik
- Kabin ROPS yang dilengkapi heater, defroster, dan kipas resirkulasi kabin
- Kaca spion, luar (2)
- Karpet lantai, karet
- Kipas, pendinginan dan pelindung kipas
- Kisi depan dengan bumper
- Klakson peringatan, elektrik depan
- Kontrol stabilizer kabel
- Konverter torsi
- Kotak penyimpanan, eksternal, dapat dikunci
- Kunci rangka geser elektro-hidrolik
- Kursi, suspensi udara dengan penutup kursi dari kain atau vinyl
- Lampu bahaya/lampu sinyal
- Lampu depan
- Lampu panel instrumen
- Lampu stop dan lampu belakang (2)
- Lampu, kerja (4 depan, 4 belakang)
- Lubang pengangkatan, backhoe (hanya negara non-UE)
- Oil cooler hidrolik
- Paket pendingin berengsel
- Paket pendinginan ambien tinggi
- Pengemudian dengan pelurusan otomatis
- Penggerak Semua Roda (All Wheel Drive)
- Pengisian bahan bakar di permukaan tanah berkapasitas 160 l
- Pengukur: temperatur cairan pendingin, ketinggian bahan bakar, takometer, meteran jam
- Pengunci pengangkutan ayun
- Penutup engine
- Power steering, hidrostatik
- Rem, diperkuat, cakram Kevlar, cakram oli
- Sabuk pengaman, dapat memendek sendiri (50 mm)
- Sakelar penetral transmisi
- Saluran kuras ekologi
- Saringan penyedot hidrolik
- Separator air
- Shoe stabilizer tipe grouser
- Shuttle bolak-balik cepat, semua gigi
- Sistem sensor beban, aliran variabel dengan pompa piston aksial
- Sistem start, alat bantu panas
- Soket daya, 12 V (2)
- Stick, standar
- Throttle, tangan dan kaki
- Transmisi, synchromesh empat kecepatan
- Washer/wiper intermiten depan dan belakang

*Stage II UE Emission Directive 97/68/EC.

**Stage IIIA UE Emission Directive 2004/26/EC.

Perlengkapan Opsional

Perlengkapan opsional mungkin berbeda-beda. Hubungi dealer Cat Anda untuk rinciannya.

- Alas jalan stabilizer
- Attachment, loader depan
 - Bucket serba guna, 1,15 m³ atau 1,3 m³
 - Bucket multiguna, 1,15 m³ atau 1,3 m³
 - Bucket multiguna dengan fork, 1,15 m³ atau 1,3 m³
- Attachment, work tool backhoe
 - Quick Coupler (mekanis)
 - Quick Coupler (hidrolik)
- Baterai, tambahan
- Counterweight
 - 115 kg
- Engine Cat 3054C DIT* (74,5 kW)
- Fender, depan, All Wheel Drive
- Instalasi penanganan objek, termasuk lubang pengangkatan, kunci boom dan stick, sistem peringatan suara dan visual
- Kabin dengan visor
- Kaca spion, luar, besar
- Katup hidrolik (alat bantu)
 - Stick dapat dipanjangkan
- Katup hidrolik, loader
 - Katup ke-3 untuk GP/MP
- Kontrol kendara
- Konverter torsi pengunci (hanya tersedia dengan transmisi pemindahan gigi otomatis)
- Lampu
 - Pelat nomor, belakang
 - Perjalanan
- Pelindung
 - Driveshaft AWD
 - Gigi (GP/MP)
 - Lampu belakang, perjalanan
- Pelindung dari kejahatan
- Pengunci pengangkutan
- Penyejuk udara
- Pinggiran tajam, dibaut
 - Dua bagian
- Roda kemudi miring
- Saluran hidrolik
 - Saluran hammer ke stick
 - Pemutus cepat
- Side shift bertenaga
- Stick, dapat diperpanjang
- Suar berputar
- Transmisi pemindahan gigi otomatis

*Stage II UE Emission Directive 97/68/EC.

**Stage IIIA UE Emission Directive 2004/26/EC.

Untuk informasi selengkapnya mengenai produk, layanan dealer, dan solusi industri Cat, kunjungi situs web kami di www.cat.com

© 2013 Caterpillar Inc.

Semua hak dilindungi undang-undang

Materi dan spesifikasi dapat berubah tanpa pemberitahuan. Alat berat yang ditampilkan pada foto mungkin dilengkapi peralatan tambahan. Hubungi dealer Cat Anda untuk opsi yang tersedia.

CAT, CATERPILLAR, SAFETY.CAT.COM, logo-logo yang berkaitan, kemasan dagang "Caterpillar Yellow", dan "Power Edge", serta identitas dagang dan produk yang digunakan di sini, merupakan merek dagang dari Caterpillar dan tidak boleh digunakan tanpa izin.

A8HQ6934-01 (07-2013)
(Terjemahan: 10-2013)
Menggantikan A8HQ6934

