



Cat[®] 6020B

HYDRAULIKBAGGER

VORLÄUFIG

MERKMALE:

- Branchenführende Energieeffizienz dank präziser Mengenbedarfssteuerung
- Hochmoderne Fahrerkabine für mehr Sicherheit und Produktivität
- Bodenfenster und große Front- und Seitenscheiben für hervorragende Sicht auf den Arbeitsbereich
- Sehr wartungsfreundlich und gut zugänglich dank geräumigem, begehbarem Motormodul
- Modulbauweise für schnelle Montage am Einsatzort
- Optimale Hydrauliköltemperatur und geregelte Fördermenge im unabhängigen Kühlsystem
- Minimierter Wartungsaufwand durch automatische Zentralschmieranlage

Technische Daten

Allgemeine Daten

Einsatzgewicht	220 Tonnen
Motorleistung SAE J1995	778 kW 1043 HP
Fassungsvermögen Standardlöffel	12 m ³

Einsatzgewicht Tieflöffelbagger

Serienmäßige Bodenplatten	800 mm
Einsatzgewicht	220.000 kg
Bodendruck	21,3 N/cm ²

Dieselmotor

Hersteller und Modell	Cat [®] C32 (Tier 2)
Netto-Nennleistung ISO 3046/1	778 kW 1043 HP, 1800 min ⁻¹
Netto-Nennleistung SAE J1349	778 kW 1043 HP, 1800 min ⁻¹
Brutto-Nennleistung SAE J1995	778 kW 1043 HP, 1800 min ⁻¹
Anzahl der Zylinder	12
Bohrung	145 mm
Hub	162 mm
Hubraum	32 l
Luftansaugung	Turbolader mit Luft/Luft-Ladeluftkühlung

Max. Einsatzhöhe ohne Leistungsverlust über Normalnull (NN)	2000 m
Lichtmaschine	275 A
Zertifizierung	US EPA Tier 4i flex fähig
Kraftstofftankinhalt	3600 l

- Hydraulisch angetriebener Kühlerlüfter mit elektronisch geregelter Lüfterdrehzahl
- Umkehrlüfter zur Selbstreinigung des Motorkühlers
- Mikroprozessorgesteuertes Motormanagement
- HD-Luftfilter
- Zweistufiger Kraftstofffilter
- Zusätzlicher großvolumiger Wasserabscheider mit elektrischer Vorfüllpumpe
- Großer Kraftstofftank für 24-stündigen Maschinenbetrieb

Elektrische Anlage

Systemspannung	24V
Batterien (jeweils 12 V)	6 × 210 Ah
in Reihen-/Parallelschaltung	630 Ah – 24 V
Arbeitsscheinwerfer	6 LED-Scheinwerfer 4 × vorn/2 × hinten
Batterieschalterrelais	Manuell verriegelbarer Batterieschalter und automatisches Batterieschalterrelais

- Not-Aus-Schalter in der Kabine (von allen Sitzpositionen erreichbar) und im Motormodul
- Zusätzlicher Not-Aus-Schalter, vom Boden erreichbar

Hydrauliksystem mit elektronischer Pumpensteuerung

Hauptpumpen	6 × Schrägscheiben-Verstellpumpen
Max. Gesamtfördermenge	2350 l/min
Max. Fördermenge zum Schwenkwerk	783 l/min
Max. Druck, Ausrüstung	310 bar
Max. Druck, Fahrtrieb	310 bar
Max. Druck, Schwenkwerk	350 bar

- Elektronisch geregelte Pumpensteuerung beinhaltet:
 - Elektronische Grenzlastregelung
 - Bedarfsabhängige Zuordnung einer oder mehrerer Pumpen zu einem Arbeitskreis
 - Automatische Nullfördermengenregelung der Hauptpumpen
 - Automatische Drehzahlreduzierung in Arbeitspausen
 - Fördermengenbegrenzung der Hauptpumpen bei hoher Hydrauliköltemperatur und bei hoher Motortemperatur
- Druckabschneidung bei allen Hauptpumpen
- Kühlkreislauf für das Pumpenverteilergetriebe
- Filter:
 - Hauptstrom-Hochdruckfilter (100 µm) für die Hauptpumpen, jeder Pumpe direkt nachgeschaltet
 - Hauptstromfilter (10 µm) für den kompletten Rücklauf
 - Hauptstromfilter (10 µm) für den Rücklauf der Hydraulikölkühlung
 - Druckfilter (6 µm) für den Servokreis
 - Getriebeölfilter (40 µm)

Hydraulikbagger 6020B

Hydraulikölkühlung

Kühlpumpenfördermenge	800 l/min
Lüfterdurchmesser	1500 mm

- Ölkühlsystem komplett unabhängig von allen Hauptkreisläufen, dadurch steht die geregelte Kühlleistung stets zur Verfügung, sobald der Motor läuft
- Ölkühlerfördermenge und Lüfterdrehzahl elektronisch geregelt
- Umkehrlüfter zur Selbstreinigung des Ölkühlers
- Hocheffiziente Kühlung für die optimale Öltemperatur

Schwenksystem

Schwenkgetriebe	2 Kompaktplanetengetriebe mit Axialkolbenmotoren
Parkbremse	Mehrscheibenbremse im Ölbad, federbelastet/hydraulisch gelüftet
Max. Drehgeschwindigkeit	4,9 min ⁻¹
Drehkranz	Dreireihige Rollendrehverbindung mit gekapselter Innenverzahnung

- Offener Schwenkkreis mit automatischer Bremsfunktion bei unbetätigten Steuerhebeln
- Alle Laufbahnen sowie die Innenverzahnung des Drehkranzes werden von der automatischen Zentralschmieranlage versorgt

Zentrale Wartungsstelle

Zentrale Wartungsstelle vom Boden erreichbar.

Ausgestattet mit:

- Schnellkupplungen für:
 - Dieselkraftstoff
 - Motorkühlmittel
 - Pumpenverteilergetriebeöl
 - Motoröl (Ölwanne)
 - Hydrauliköl
- Cat-Fremdstartanschluss
- Kontrollleuchte für Füllstand Hydraulikbehälter

Unterwagen

Fahrgeschwindigkeit (zweistufig):	
1. Stufe (max.)	1,2 km/h
2. Stufe (max.)	2,7 km/h
Maximale Zugkraft	1052 kN
Steigfähigkeit der Fahrgetriebe	Etwa 54 %
Bodenplatten (je Seite)	49
Laufrollen (je Seite)	8
Stützrollen (je Seite)	2 plus Gleitlager
Fahrertriebe (je Seite)	1 Planetengetriebe mit 2 zweistufigen Axialkolbenmotoren
Parkbremsen	Lamellenbremse im Ölbad, federbelastet/hydraulisch gelöst

- Geschmiedete Doppelstegplatten
- Verbindung der Kettenglieder durch gehärtete Bolzen und Buchsen
- Alle Laufflächen von Kettenrädern, Leiträdern, Rollen und Kettengliedern gehärtet
- Vollhydraulisch selbsttätig nachführendes Kettenspannsystem mit Membranspeichern
- Automatisch wirkendes hydraulisches Fahrbremsventil
- Akustischer Fahralarm

Fahrerhaus

Augenhöhe Fahrer (circa)	5,5 m
Innenabmessungen Fahrerkabine:	
Länge	2230 mm
Breite	1625 mm
Höhe	2070 mm

- Großes Fenster im Kabinenboden mit abnehmbarem Schutzgitter zur einfachen Reinigung
- Luftgefederter, vielfach verstellbarer Fahrersitz mit Lendenwirbelstütze, Sicherheitsgurt, Kopfstütze und Armlehnen
- Sitzbelegungsschalter für automatischen Bewegungsstopp
- Steuerhebel integriert in verstellbaren Armlehnen am Sitz
- Vollwertiger Beifahrersitz mit Sicherheitsgurt und Ablage
- Zusätzlicher Klappsitz mit Sicherheitsgurt für einen dritten Mitfahrer
- FOPS (Falling Object Protective Structure, Steinschlagschutz gem. DIN ISO)
- Parallelscheibenwischer mit Intervallschaltung und Scheibenwaschanlage
- Rollos
- Neues Board Control System (BCS) für die elektronische Überwachung, Datenaufzeichnung und Diagnose der wichtigen Betriebsdaten zu Motor, Hydraulik und Schmiersystem mit folgenden Merkmalen:
 - Robuste Instrumententafel mit großem Farb-Touchscreen (254 mm)
 - Bildschirmdokumentation als PDF-Datei (z. B. Betriebsanleitung, Technisches Handbuch, Ersatzteilkatalog, Schaltpläne)
 - Bildschirmhilfe bei der Fehlerdiagnose
 - Grafische Datenaufzeichnung
 - Fehlerspeicher
 - Anschlüsse für USB, LAN (TCP/IP) und CAN-Bus für den Datenexport
- Hochfahrbarer, hydraulisch betriebener Aufstieg
- Zusätzliche Notleiter neben dem Notausstieg

Automatische Zentralschmieranlage

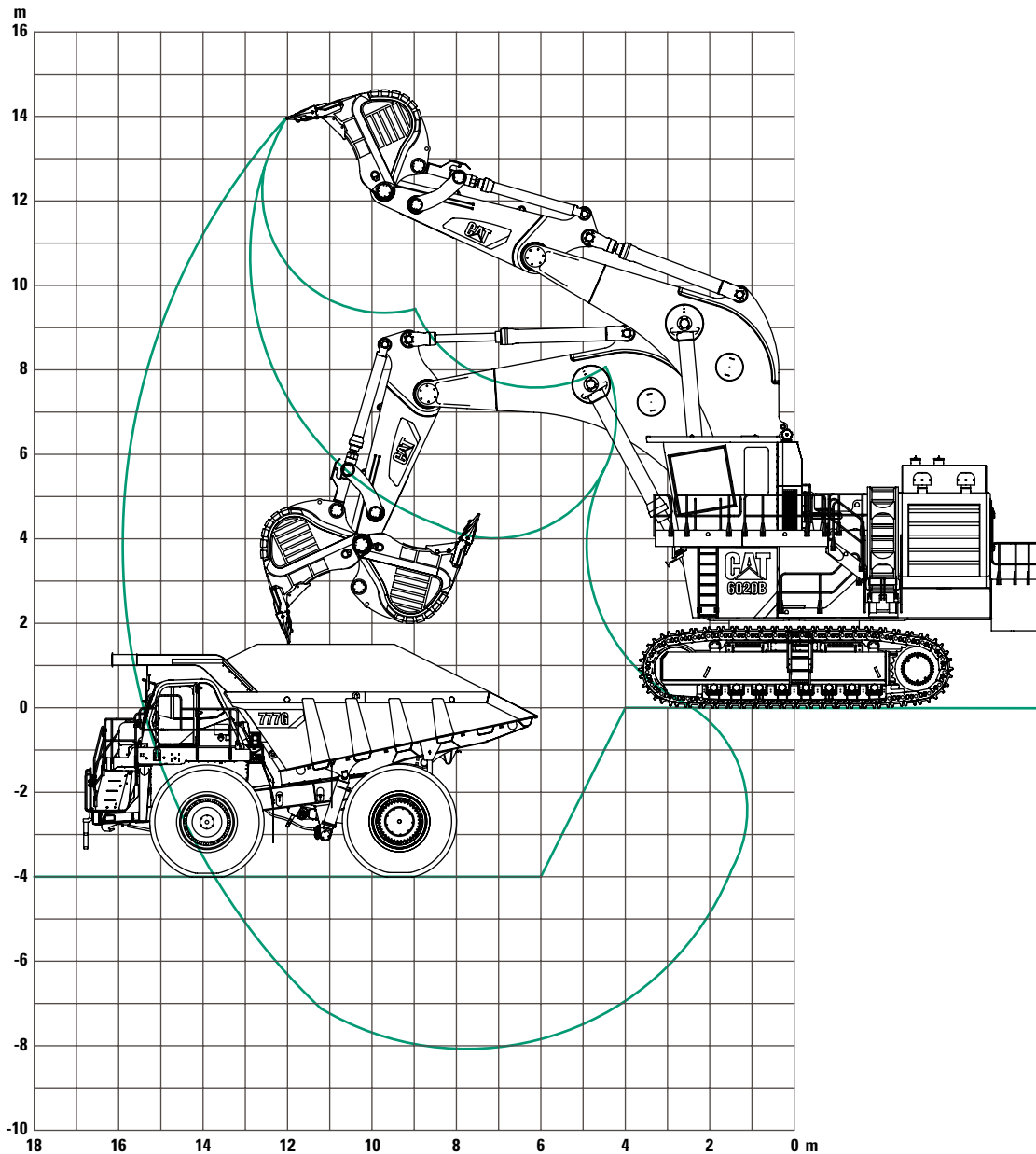
Fassungsvermögen Fettbehälter	205 l
-------------------------------	-------

- Einkreisiges Progressiv-Schmiersystem mit hydraulisch angetriebener HD-Pumpe und elektronischer Zeitsteuerung
- Schmierfettversorgung des Drehkranzes einschließlich der Innenverzahnung sowie der Lagerstellen von Ausrüstung, Grabgefäß und Zylindern
- Anzeige der Systemzustände und Systemstörungen im Board Control System

Ausrüstung

- Ausleger und Stiel in geschlossener und verwindungssteifer Kastenträgerkonstruktion
- Hochfester Stahl mit massiven Stahlgussteilen an den Lagerstellen
- Ausleger und Stiel nach dem Schweißen spannungsarm gegläht
- Laufstege mit Handläufen am Ausleger
- Schwimmventil zum Absenken des Auslegers
- Grabgefäße ausgestattet mit:
 - Speziellen Verschleißschutzplatten an den Hauptverschleißstellen innen und außen
 - Verschleißkappen an den Grabgefäßlippen
 - Verschleißkappen an den Seitenwänden
 - Verschleißkappen an den Aussenkanten des Grabgefäßbodens

Tieföffelbagger (BH) Grabkurve – Ausleger 8,70 m – Stiel 3,90 m



Arbeitsbereich

Maximale Grabtiefe	8,1 m
Maximale Reichweite	15,9 m
Maximale Grabhöhe	13,9 m

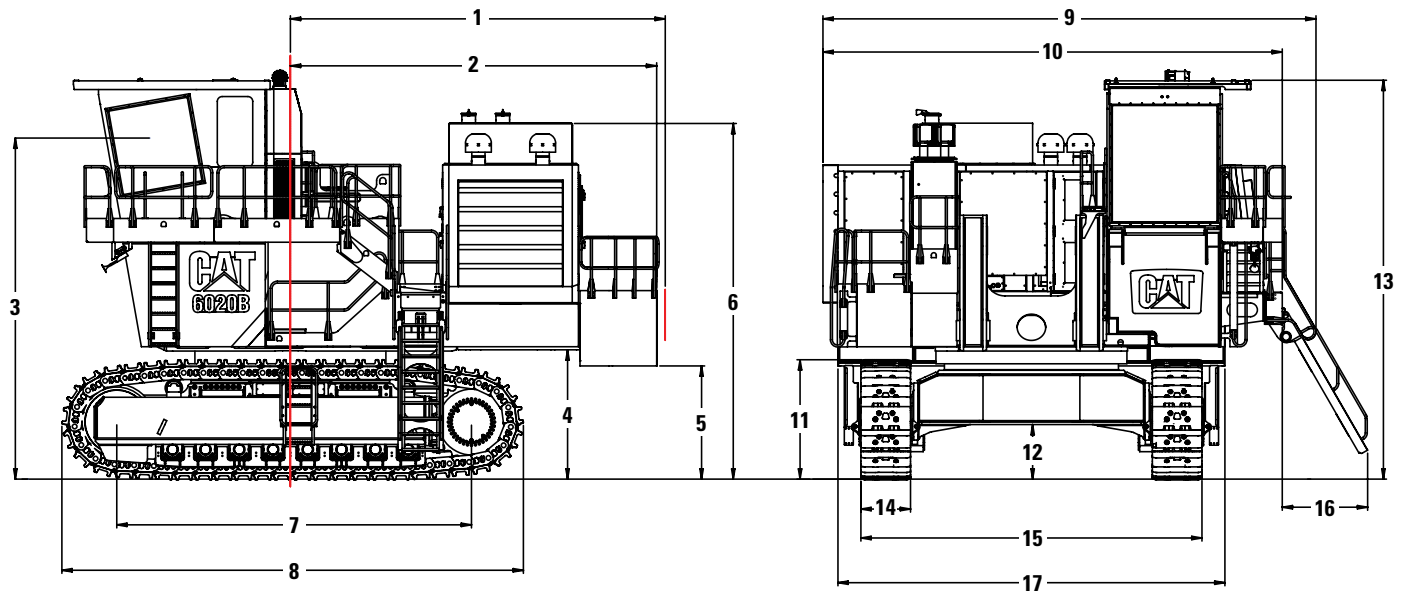
Grabkraft

Maximale Reißkraft	640 kN
Maximale Losbrechkraft	665 kN

Tieföffel

Typ	Standard-Felsöffel
Zahnsystem	Cat C85 asymmetrische Spitze mit CapSure-Zahnsicherung
Inhalt 1:1	12,0 m ³
Inhalt 2:1	10,5 m ³
Inhalt – gestrichen	9 m ³
Gesamtbreite	3410 mm
Innenbreite	3000 mm
Anzahl der Zähne	6
Gewicht mit serienmäßigem Verschleißpaket	12.400 kg
Maximale Materialdichte (lose)	1,8 t/m ³

Hydraulikbagger 6020B



Abmessungen (Bei allen Angaben handelt es sich um Richtwerte.)

1	6045 mm	10	7414 mm
2	5907 mm	11	1925 mm
3	5500 mm	12	880 mm
4	2085 mm	13	6430 mm
5	1825 mm	14	800 mm
6	5735 mm	15	5500 mm
7	5720 mm	16	1370 mm
8	7445 mm	17	6240 mm
9	7950 mm		

OPTIONEN

OBERWAGEN

- Kältepaket

FAHRERHAUS

- Redundante Klimaanlage
- Kamerasystem

UNTERWAGEN

- Bodenplattenbreite 1000 mm
- Schutzbleche für Traversenunterseite und Hydraulikverrohrung

AUSRÜSTUNG

- Arbeitsscheinwerfer am Ausleger
- Hochabrasives Verschleißpaket für den Löffel

Nähere Informationen über Cat-Produkte, Serviceleistungen der Händler und Industrielösungen finden Sie auf unserer Website unter www.cat.com

AGHQ7001 (03-13)

© 2013 Caterpillar Inc.

Alle Rechte vorbehalten

Gedruckt in den USA

Änderung technischer Daten ohne vorherige Ankündigung vorbehalten. Abgebildete Maschinen können Sonderausstattungen aufweisen.

Ihr Caterpillar-Händler informiert Sie gern über lieferbare Sonderausrüstung.

CAT, CATERPILLAR, SAFETY.CAT.COM, die entsprechenden Logos, "Caterpillar Yellow" und das "Power Edge"-Handelszeichen sowie die hierin verwendeten Unternehmens- und Produktidentitäten sind Markenzeichen von Caterpillar Inc. und dürfen nicht ohne Genehmigung verwendet werden.

