

# 836K



Compacteur pour décharges sanitaires



## Moteur

Modèle de moteur	C18 ACERT™ Cat®
Émissions	Tier 4 Final/Niveau IV
Puissance brute (SAE J1349)	419 kW 562 hp

## Spécifications de fonctionnement

Poids en ordre de marche maximal – plusieurs versions de lames et roues	55 927 kg
---	-----------

# Réduisez vos coûts d'exploitation grâce à un rendement énergétique inégalé.

## Table des matières

Efficacité et productivité.....	4
Structures.....	6
Groupe motopropulseur.....	8
Poste de conduite.....	10
Solutions technologiques.....	12
Facilité d'entretien.....	13
Assistance client.....	13
Sécurité.....	14
Développement durable.....	16
Protection contre les déchets.....	17
Roues et pointes.....	18
Coûts d'exploitation.....	19
Spécifications.....	20
Équipement standard.....	24
Options.....	26
Notes.....	27





**Les compacteurs pour décharges sanitaires Cat sont conçus pour offrir une longévité maximale et garantir une disponibilité optimale, sur plusieurs cycles de vie. Grâce à leurs performances optimisées et leur entretien simplifié, nos machines vous permettent de travailler plus efficacement et en toute sécurité.**

**Lancé sur le marché en 1993, le 836 est la référence du secteur depuis 20 ans. Motivés par la satisfaction et la réussite de nos clients, nous cherchons sans cesse à concevoir de nouvelles séries. Le 836K reste fidèle à nos exigences en matière de fiabilité, de performances, de sécurité, de confort du conducteur, de facilité d'entretien et d'efficacité.**

# Efficacité et productivité

Bénéficiez de l'efficacité et de la productivité que vous attendez par des systèmes intégrés à la machine.



## Amélioration de l'efficacité hydraulique

L'efficacité est essentielle pour votre activité. C'est pourquoi nous avons amélioré l'efficacité hydraulique à l'aide d'un nouveau système de répartition de débit et de pompes à pistons à cylindrée variable de détection de charge. En outre, vous pouvez obtenir un meilleur rendement énergétique grâce au débit hydraulique sur demande.

## Convertisseur de couple à embrayage de modulation (ICTC)

Réduisez votre coût par tonne en utilisant le système ICTC avancé.

- Réduisez le patinage des roues et l'usure des pointes en dosant l'effort à la jante de 100 à 25 % via la pédale de frein gauche. Une fois la position correspondant à 25 % de réduction de l'effort à la jante atteinte, la pédale sert de nouveau à freiner.
- Diminuez le risque de patinage des roues sans réduire l'efficacité hydraulique de la machine.
- Améliorez le rendement énergétique de certaines applications grâce à l'embrayage de verrouillage du convertisseur de couple permettant un entraînement direct.

## Système de commande de direction et de transmission intégré (STIC™)

Bénéficiez d'une réactivité et d'un contrôle maximum grâce au système STIC associant la sélection du sens de marche, la sélection des rapports et la direction dans un levier unique.

- Un simple mouvement du levier d'un côté ou de l'autre permet de tourner à droite ou à gauche, pour minimiser les efforts du conducteur.
- Sélection des rapports ultra facile du bout des doigts.
- Des cycles plus souples et plus rapides permettent de réduire la fatigue du conducteur grâce à l'utilisation de commandes intégrées nécessitant peu d'efforts.

## Circuit de direction

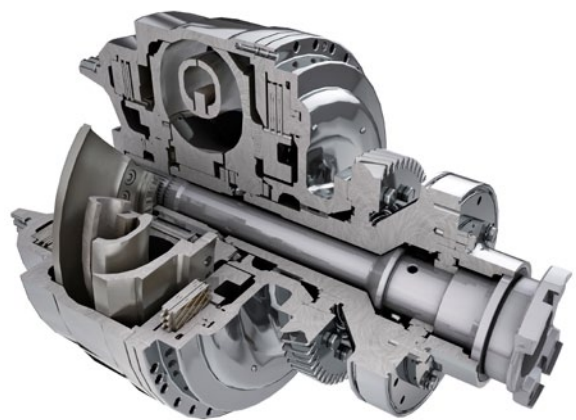
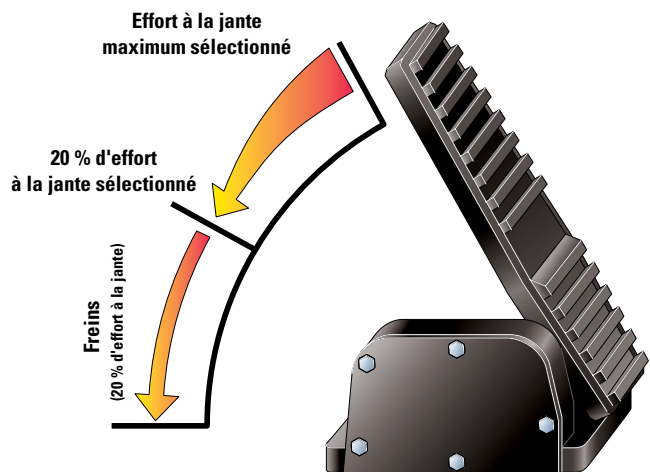
Un fonctionnement en toute sécurité du compacteur commence par un contrôle précis de la machine. C'est pour cette raison que nous avons équipé notre 836K d'un circuit de direction à détection de charge hydraulique.

- Boostez votre efficacité grâce à nos pompes à cylindrée variable.
- Assurez un positionnement précis pour faciliter le chargement dans les espaces confinés grâce à l'angle de braquage avec articulation de 43 degrés de chaque côté.
- Renforcez le confort du conducteur grâce aux commandes de direction et de transmission intégrées.

## Commandes électro-hydrauliques

La réactivité accrue des équipements permet aux conducteurs de renforcer leur productivité.

- Travaillez confortablement grâce à des butées de vérin hydraulique à commande électronique.
- Appréciez les commandes souples faciles à utiliser.
- Activez aisément le désengagement automatique des équipements depuis l'intérieur de la cabine.



# Structures

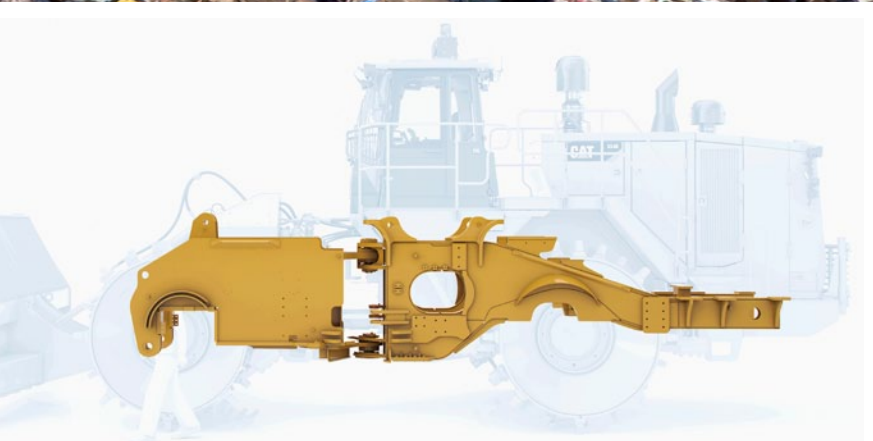
Conçues pour les conditions extrêmes.



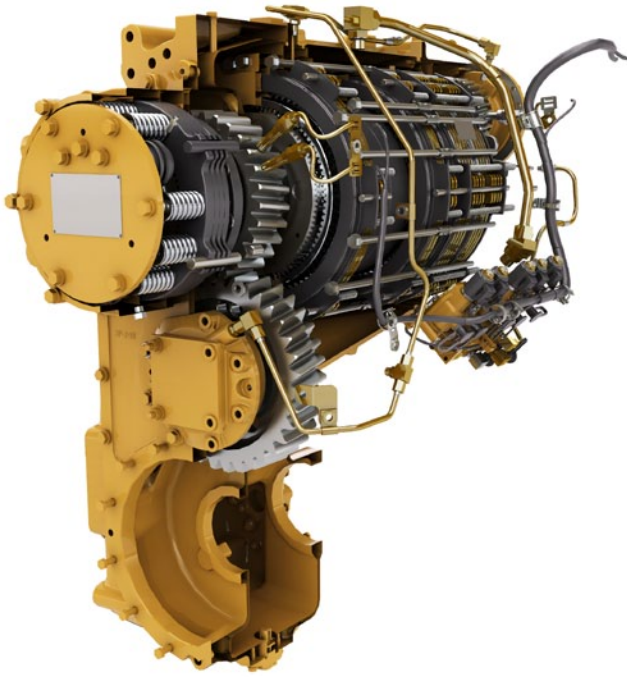
## Structures robustes

Dopez vos résultats grâce à des structures ultra-résistantes capables d'assurer plusieurs vies et de supporter les conditions de chargement les plus difficiles.

- Son châssis arrière entièrement caissonné résiste aussi bien aux forces de torsion qu'aux chocs.
- Les ancrages extra-robustes des vérins de direction transmettent efficacement les charges de direction au châssis.
- Le montage de l'essieu a été optimisé pour une intégrité structurelle accrue.
- L'axe d'articulation inférieur, la tôle du bâti et la taille du roulement ont augmenté pour une plus grande durée de vie.



**Nous connaissons l'environnement difficile dans lequel vos machines évoluent chaque jour dans votre décharge sanitaire. C'est pourquoi, nous avons spécialement conçu et fabriqué le 836 à l'aide de structures spécialisées robustes et durables.**



### **Transmission Powershift à trains planétaires Cat**

Votre réussite passe par une transmission de qualité supérieure.

- Un passage de rapport homogène, souple et efficace grâce aux commandes électroniques intégrées qui utilisent la stratégie de commande électronique de la productivité avancée (APECS).
- Longévité et fiabilité assurées grâce aux traitements thermiques et métallurgiques des engrenages.
- Deux rapports en marche avant et deux rapports en marche arrière pour s'adapter à toutes vos applications.

### **Moteur C18 ACERT Cat**

Le Moteur C18 ACERT Cat a été conçu et testé pour répondre à vos applications les plus exigeantes tout en répondant à la technologie conforme à la norme américaine EPA Tier 4 Final et à la norme européenne Niveau IV sur les émissions.

- Les commandes électroniques du moteur entièrement intégrées travaillent de concert avec l'ensemble de la machine, pour une économie de carburant accrue.
- La fonction de coupure de ralenti du moteur permet réduire la consommation de carburant au ralenti.
- La fonction d'arrêt moteur retardé garantit une durée de vie supérieure.





# Groupe motopropulseur

Améliorez votre efficacité grâce à une puissance et à un contrôle accrus.



## Convertisseur de couple Cat avec embrayage de verrouillage

- Élimine les pertes du convertisseur de couple tout en réduisant la température du circuit.
- Améliore les vitesses de translation.



## Un travail plus efficace et plus confortable des conducteurs grâce à une cabine inspirée par nos clients.



### Entrée et sortie

Entrez et sortez facilement de la cabine grâce à sa nouvelle conception ergonomique.

- Accoudoir/direction STIC rabattable.
- Angles de l'échelle d'accès réduits.
- Éclairage de l'échelle de série.



### Siège Comfort Cat série III

Améliorez le confort du conducteur et réduisez sa fatigue grâce au siège Comfort Cat série III.

- Dossier à mi-hauteur et coussins rembourrés ultra épais.
- Système à suspension pneumatique
- Leviers et commandes de sièges à portée de main. Réglage possible dans 6 directions.
- Boîtier de commande des équipements et de la direction STIC montés sur le siège pour suivre son mouvement.
- Ceinture de sécurité à enrouleur de 76 mm de largeur.



### Panneau de commande

Le positionnement ergonomique des commutateurs et des écrans d'informations offre aux conducteurs un meilleur confort tout au long de la journée, tous les jours.

- Les grands contacteurs à membrane rétro-éclairés disposent de témoins d'activation à DEL.
- Les contacteurs disposent de symboles ISO pour une identification rapide des fonctions.
- Un interrupteur à bascule à deux positions permet d'activer le frein de stationnement électrohydraulique.

# Poste de conduite

Pour un confort optimal du conducteur et une ergonomie exceptionnelle.



## Environnement

Améliorez la productivité de vos conducteurs grâce à l'environnement propre et confortable de nos cabines.

- Appréciez le faible niveau de vibrations obtenu grâce aux silentblochs de la cabine et à la suspension pneumatique du siège.
- Conservez la température souhaitée à l'intérieur de la cabine grâce aux commandes de température automatiques.
- Cabine pressurisée à air filtré.
- Niveaux sonores faibles.
- Plateau de rangement/panier-repas positionné judicieusement au niveau du sol.



## Solutions technologiques

Boostez votre productivité grâce aux systèmes électroniques intégrés.

Les systèmes électroniques du 836K ont été entièrement intégrés pour fonctionner comme une seule machine. Cette intégration crée une machine intelligente et permet au conducteur d'être mieux informé, pour une productivité améliorée.

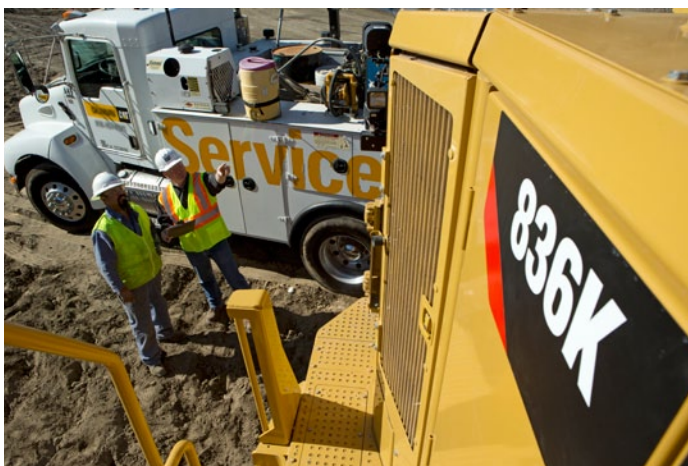
### Product Link™ Cat

Product Link Cat permet de surveiller à distance l'équipement afin d'améliorer l'efficacité de la gestion globale du parc. Les événements et les codes de diagnostic, de même que les heures, les données relatives au carburant, les temps d'inactivité et autres informations, sont transmis à une application en ligne sécurisée, VisionLink®. VisionLink inclut des outils puissants permettant de transmettre aux utilisateurs et aux concessionnaires des informations comme les données cartographiques, les temps de fonctionnement et d'inactivité ou le niveau de carburant et bien plus encore.

### VIMS™ 3G

Nous avons travaillé sans relâche pour aider nos clients et les conducteurs à optimiser leurs performances via notre système de gestion des informations vitales (VIMS 3G).

- Très visible, l'affichage d'informations graphique dispose d'une large interface à écran tactile.
- Fonctionnement intuitif et navigation facile grâce à notre interface utilisateur améliorée.
- Des conducteurs tenus informés à tout moment des anomalies ou du fonctionnement du système, pour des temps d'entretien réduits.



# Facilité d'entretien

Pour augmenter le temps productif en réduisant les temps d'entretien.

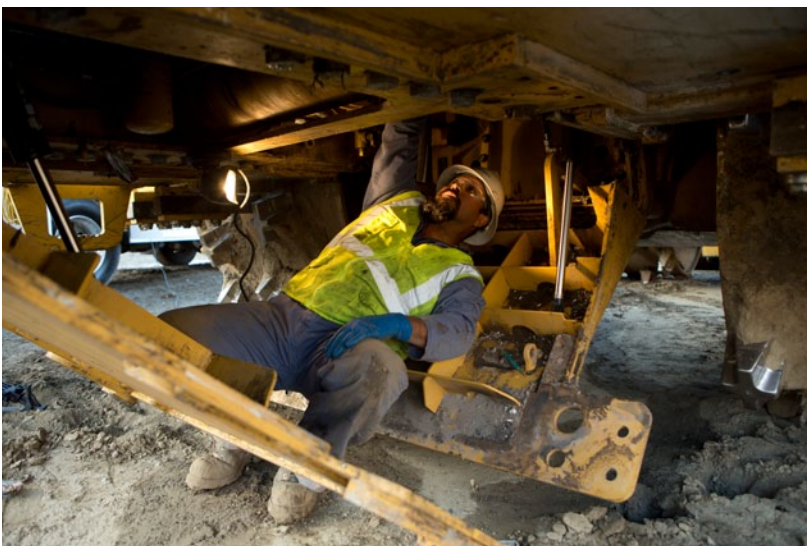
**Parce que la conception même de notre 836K permet de réduire les temps d'arrêt, elle sera la clé de votre réussite.**

- Un entretien sûr et pratique grâce à des points d'entretien regroupés, accessibles depuis le sol ou la plate-forme.
- Les portes pivotantes situées des deux côtés du compartiment moteur facilitent l'accès aux points de contrôle d'entretien quotidien.
- Des robinets de vidange écologiques facilitent l'entretien et préviennent le déversement de contaminants potentiellement dangereux pour l'environnement.
- Réduisez vos temps d'arrêt grâce aux notifications de notre système de gestion des informations vitales (VIMS) permettant aux conducteurs et aux techniciens de résoudre les problèmes avant même qu'ils ne surviennent.
- Un contrôle visuel rapide et un risque de contamination des liquides réduit grâce aux regards de niveau.



## Assistance client

Vos concessionnaires Cat savent comment maintenir la productivité de vos machines.



### Une assistance concessionnaire Cat mondialement reconnue

Véritable partenaire, votre concessionnaire Cat est toujours là au moment voulu.

- Programmes d'entretien préventif et contrats d'entretien garanti.
- Disponibilité des pièces inégalée.
- Boostez votre efficacité grâce à la formation de vos conducteurs.
- Pièces d'origine Cat remanufacturées.

# Sécurité

Parce que votre sécurité est notre priorité.



**Nous améliorons en permanence nos produits afin de fournir un environnement de travail sécurisé au conducteur et aux personnes qui travaillent sur le chantier.**

## Accès à la machine

- Les marches gauche et droite avec angle de 45 degrés permettent au conducteur de monter et descendre du 836K de manière plus sûre.
- Des passerelles continues dotées de surfaces antidérapantes sont intégrées aux zones d'entretien.
- Trois points de contact maintenus à tout moment grâce à des zones d'entretien accessibles depuis le sol ou une plate-forme.



### Visibilité

- Des rétroviseurs chauffants en option garantissent une visibilité optimale pour plus de sécurité.
- Le système Cat Vision de série avec un moniteur à l'intérieur de la cabine améliore la perception du conducteur autour de la machine.
- Les projecteurs à DEL en option offrent une excellente visibilité de la zone de travail.
- Des gyrophares à DEL sont montés sur la cabine en option.

### Poste de conduite

- Réduction du niveau de vibrations pour le conducteur grâce aux silentblochs de la cabine et aux commandes d'équipement et de direction montées sur le siège.
- Faibles niveaux sonores intérieurs.
- Cabine pressurisée à air filtré.
- Ceintures de sécurité 76 mm installées de série sur le siège du conducteur.

# Développement durable

Des machines soucieuses de l'environnement.



## Protection de l'environnement

Le 836K a été pensé et construit pour respecter l'environnement.

- La consommation de carburant est moins importante par rapport au modèle précédent pour minimiser votre empreinte carbone.
- Un système de coupure de ralenti du moteur permet d'économiser le carburant en évitant les ralentis inutiles.
- Réduisez votre impact sur l'environnement grâce à nos batteries sans entretien.
- Conçu pour vivre plusieurs vies, le 836 Cat permet de nombreuses remises à neuf. Pour une durée de vie optimale de la machine, Caterpillar propose un grand nombre d'options durables comme les programmes de remanufacturation et de rénovation certifiée. Dans le cadre de ces programmes, les pièces réutilisées ou remanufacturées permettent de réaliser 40 à 70 % d'économies. Vous réduisez ainsi vos coûts d'exploitation tout en préservant l'environnement.
- Caterpillar propose des forfaits de mise à niveau permettant d'équiper les anciens modèles des nouvelles fonctionnalités afin de maximiser vos ressources. Et si vous optez pour le programme Cat Certified Rebuild, ces forfaits de mise à niveau sont compris.



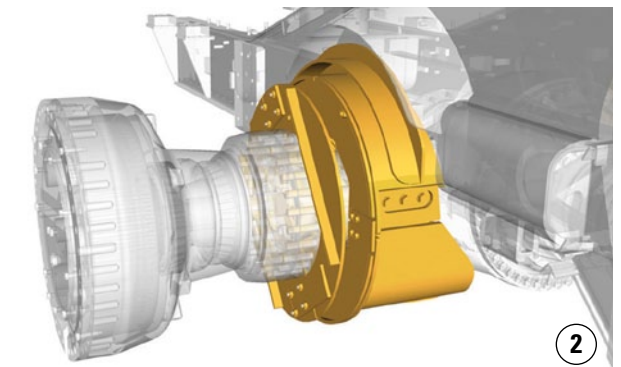
# Protection contre les déchets

Optimisation du temps productif et longue durée de vie : telles sont vos attentes en matière de rentabilité !

## Protections

Destiné aux applications les plus exigeantes, le Compacteur pour décharges sanitaires 836K possède une protection spécialisée contre les déchets pour protéger les principaux composants et systèmes des dégâts, des débris, des produits chimiques, d'une usure prématurée ou des matériaux pouvant recouvrir les composants. Cette protection complémentaire inclut :

- **Protections du moteur et du groupe motopropulseur** : les protections actionnées hydrauliquement contribuent à empêcher l'accumulation des déchets et à protéger les composants.
- **Protections de châssis avant** : les protections de châssis avant empêchent l'accumulation de déchets à l'intérieur du châssis. Ces éléments protègent davantage les composants et les canalisations hydrauliques.
- **Protection de tour d'essieu et joint** : la protection empêche les matériaux de recouvrir les essieux et de s'y attacher, tout en facilitant le nettoyage.
- **Protection du système principal et regards de niveau** : le réservoir hydraulique, le tube de remplissage du circuit hydraulique et le tube de remplissage de la transmission sont protégés pour résister aux débris. Les regards de niveau du circuit hydraulique et de la transmission sont aisément visibles au niveau du sol. Le réservoir de carburant est positionné à l'écart des débris dans le châssis avant et est facilement accessible.
- **Grille d'admission d'air** : la grille d'admission d'air ondulée verticalement à mailles fines contribue à réduire la pénétration de déchets dans la zone du radiateur et laisse retomber les débris.
- **Barres de décrottage et doigts de nettoyage en option** : les barres de décrottage sont placées à l'avant, derrière les roues arrière et derrière les roues avant. Les barres de décrottage contribuent à protéger les roues des débris, en aidant les pointes étagées de la de roue à garantir un bon compactage. Dans des conditions de matériau cohésif ou de bourrage important, des doigts de nettoyage en option sont disponibles pour maintenir davantage la propreté des pointes étagées de roue.
- **Toit plus grand** : un toit surdimensionné dépasse des portes de la cabine et des vitres pour réduire au minimum l'accumulation des débris.



1) Protections du moteur et du groupe motopropulseur 2) Protections d'essieu  
3) Grille d'admission d'air 4) Barres de décrottage/doigts de nettoyage

# Roues et pointes

Plus d'options pour une machine sur mesure.

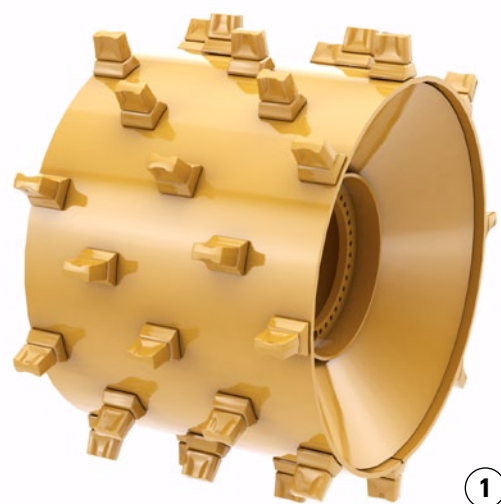
## Nouvelles pointes de compacteur longue durée de forme Plus et Palette

Une longévité jusqu'à 40 % supérieure à celle des modèles précédents.

Spécialement conçues pour équiper les machines Cat.

Amélioration des performances de la machine !

- Durée de service accrue
- Maintien de la traction



Trois nouvelles configurations de roue et de pointes adaptées à vos applications spécifiques sont désormais disponibles :

- 1) **Pointe Palette** : hautes performances et économies de carburant grâce à une capacité de traction plus grande et un poids réduit.
- 2) **Pointe Plus** – conception traditionnelle pour une meilleure stabilité latérale sur les pentes.
- 3) **Pointe combinée** : roues dotées des deux types de pointe (Palette et Plus) pour des performances exceptionnelles et une stabilité latérale sur les pentes.

# Coûts d'exploitation

Gagnez du temps et économisez de l'argent en travaillant intelligemment.



Les données fournies par nos clients démontrent que les compacteurs pour décharges sanitaires Cat sont parmi les machines ayant le meilleur rendement énergétique du marché. Plusieurs caractéristiques contribuent à ce rendement énergétique exceptionnel :

- **Circuit hydraulique à commande de débit positif** : fournit uniquement le débit hydraulique requis par les circuits de l'équipement et de la direction pour un meilleur rendement énergétique et un meilleur effort à la jante.
- **Moteur ACERT** : les commandes avancées du moteur optimisent puissance et rendement.
- **Coupure de ralenti du moteur** : arrêt automatique du circuit électrique et du moteur pour économiser du carburant.
- **Convertisseur de couple verrouillable** : transmet plus de puissance au sol et optimise le rendement énergétique quelle que soit l'application.
- **Stratégie de commande électronique de la productivité avancée (Advanced Productivity Electronic Control Strategy, APECS)** : les nouvelles commandes de transmission APECS offrent une meilleure impulsion dans les pentes et permettent de réaliser des économies de carburant en maintenant cette impulsion aux points de passage de rapport.

La configuration de la machine, la conduite du conducteur et l'organisation du chantier peuvent altérer la consommation de carburant.

- **Configuration de la machine** : sélectionnez la configuration de la lame et de roues la plus appropriée à votre application.

# Spécifications du Compacteur pour décharges sanitaires 836K

## Moteur

Modèle de moteur	C18 ACERT	
Émissions	Norme américaine EPA Tier 4 Final et norme européenne Niveau IV	
Puissance nominale (en laboratoire)	414 kW	555 hp
Puissance nominale (ISO 14396, nette)	412 kW	553 hp
Puissance brute (SAE J1349)	419 kW	562 hp
Puissance nette, SAE J1349		
Prise directe – puissance brute	370 kW	496 hp
Prise directe – réserve de couple	52 %	
Entraînement par convertisseur – puissance brute	370 kW	496 hp
Entraînement par convertisseur – réserve de couple	52 %	
Couple brut maximal à 1 300 tr/min	3 085 N·m	
Altitude maximale sans détarage	2 286 m	
Alésage	145 mm	
Course	183 mm	
Cylindrée	18,1 l	
Régime de ralenti haut	2 120 tr/min	
Régime de ralenti bas	750 tr/min	

## Spécifications de fonctionnement

Poids en ordre de marche avec réservoir  
de carburant plein et lame en U 55 927 kg

## Transmission

Type de transmission	À trains planétaires – Powershift – ECPC	
Vitesses de translation		
Marche avant – 1ère vitesse, convertisseur	6,2 km/h	
Marche avant – 1ère vitesse, verrouillage	6,5 km/h	
Marche avant – 2e vitesse, convertisseur	10,9 km/h	
Marche avant – 2e vitesse, verrouillage	11,7 km/h	
Marche arrière – 1ère vitesse, convertisseur	6,5 km/h	
Marche arrière : 1ère vitesse, verrouillage	6,9 km/h	
Marche arrière – 2e vitesse, convertisseur	10,4 km/h	
Marche arrière – 2e vitesse, verrouillage	12,3 km/h	

## Circuit hydraulique

Circuit hydraulique	Système de répartition de débit
Pression d'alimentation maximale	32 000 kPa
Pression de décharge principale	24 100 kPa
Débit de la pompe à 2 006 tr/min	250 l/min
Circuit de direction	À double effet : monté en extrémité
Alésage	127 mm
Course	740 mm
Angle d'articulation du véhicule	86°
Système de levage	Vérin à double effet
Alésage	137,9 mm
Course	1 021 mm

## Contenances

Réservoir de carburant	793 l
Circuit de refroidissement	107 l
Carter	60 l
Réservoir de liquide de moteur diesel	32,8 l
Transmission	120 l
Différentiels et réducteurs, avant	186 l
Différentiels et réducteurs, arrière	190 l
Circuit hydraulique (réservoir uniquement)	240 l

- Tous les moteurs diesel non routiers conformes à la norme Tier 4 Final/Niveau IV et à l'étape 4 de la norme du ministère des transports japonais doivent utiliser :
  - Des carburants diesel à très faible teneur en soufre (ULSD) contenant au maximum 15 ppm de soufre. Les mélanges de biodiesel jusqu'à B20 sont acceptables lorsqu'ils sont mélangés à des carburants diesel à très faible teneur en soufre (15 ppm ou moins) et lorsque le stock d'alimentation du biodiesel est conforme aux spécifications ASTM D7467.
  - Des huiles DEO-ULS™ Cat® ou des huiles respectant les spécifications ECF-3, API CJ-4 et ACEA E9.

## Essieux

Avant	Planétaire – Fixe
Arrière	Planétaire – Oscillant
Angle d'oscillation	13°

## Freins

Système de commande	Circuit séparé entièrement hydraulique
Frein de stationnement	Serré par ressort, desserré par commande hydraulique

## Cabine

	Standard	Insonorisation
Niveau de pression acoustique à l'intérieur de la cabine	72 dB(A)	71 dB(A)
Niveau de pression acoustique à l'extérieur de la cabine	111 dB(A)	109 dB(A)

## Circuit hydraulique : direction

Circuit de direction : circuit	Direction à double effet : montée en extrémité
Circuit de direction : pompe	Piston : à cylindrée variable
Débit maximal à × tr/min	52 l/min à 2 006 tr/min
Pression de direction limitée	24 100 kPa
Angle de braquage total	86 degrés

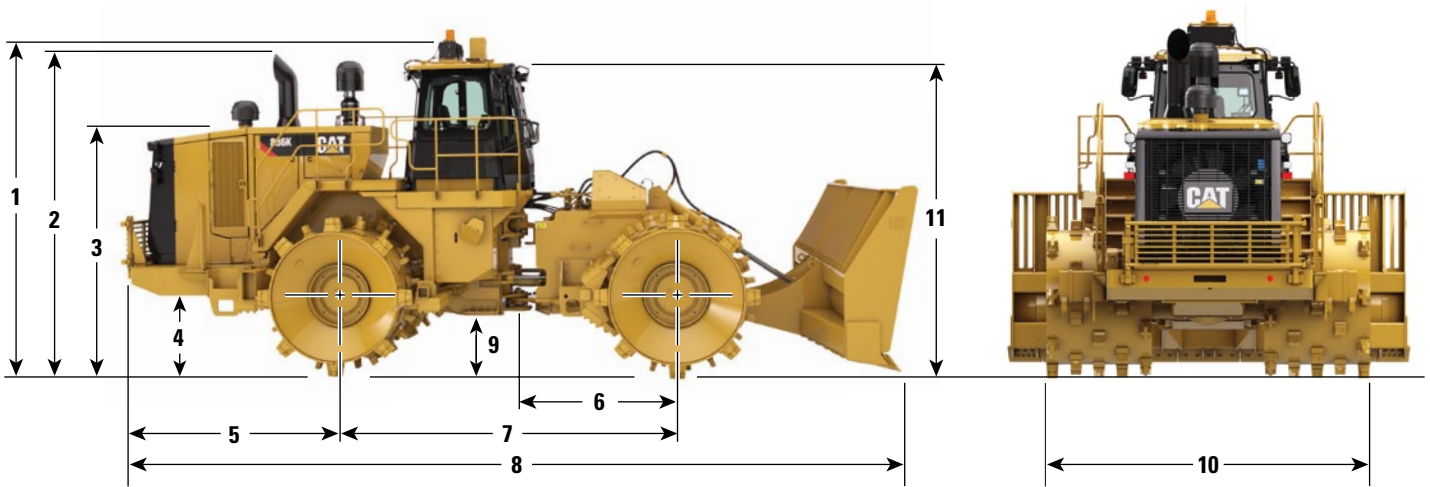
## Roues et pointes

Largeur du cylindre	1 400 mm
Diamètre du cylindre	1 770 mm
Diamètre pointes incluses	2 125 mm
Nombre de pointes par roue	40

# Spécifications du Compacteur pour décharges sanitaires 836K

## Dimensions

Toutes les dimensions sont approximatives.



1	Hauteur au sommet de la cabine avec climatiseur	4 655 mm
2	Hauteur au sommet du tuyau d'échappement	4 608 mm
3	Hauteur au sommet du capot	3 421 mm
4	Garde au sol jusqu'au pare-chocs	1 029 mm
5	Axe du pont arrière jusqu'au bord du contrepois	3 187 mm
6	De l'attelage à l'axe du pont avant	2 275 mm
7	Empattement	4 550 mm
8	Longueur avec lame sur le sol (lame droite)	10 182 mm
9	Garde au sol	632 mm
10	Largeur hors roues	4 280 mm
11	Hauteur jusqu'au cadre ROPS/toit	4 284 mm
	Hauteur au sommet de la cabine avec lampe stroboscopique	4 845 mm
	Rayon de braquage : intérieur de roues	3 635 mm

## Sélection de lames

	<b>Lame rectiligne</b>	<b>Lame en demi-U</b>	<b>Lame en U</b>
Largeur – Longueur du bouclier	4 990 mm	5 238 mm	5 172 mm
Largeur embouts inclus	5 193 mm	5 311 mm	5 258 mm
Hauteur avec lame de coupe et tamis	2 236 mm	2 215 mm	2 210 mm
Hauteur avec lame de coupe, sans tamis	1 217 mm	1 253 mm	1 255 mm
Profondeur de coupe maximale	364 mm	362 mm	934 mm
Hauteur de levage maximale au-dessus du sol	1 730 mm	1 735 mm	1 198 mm
<b>Lames de coupe, réversibles</b>			
Longueur, chaque section d'extrémité (3 bords)	1 408,2 mm	816,6 mm	2 à 779,1 mm et 1 à 856 mm
Longueur, chaque section d'extrémité (2 bords)	S.O.	988 mm	1 094,4 mm
Largeur × épaisseur	254 mm × 25 mm	254 mm × 25 mm	254 mm × 25 mm
<b>Embouts (2), auto-affûtés</b>			
Longueur, chacun	472 mm	472 mm	472 mm
Largeur × épaisseur	254 mm × 25 mm	254 mm × 25 mm	254 mm × 25 mm
Capacité nominale	19,3 m <sup>3</sup>	22,4 m <sup>3</sup>	9,74 m <sup>3</sup>
Rayon de braquage, coin de lame inclus, articulation à 43°	8 737 mm	8 823 mm	8 795 mm
Longueur hors tout de la machine	10 182 mm	10 379 mm	10 272 mm

## Équipement standard

L'équipement standard peut varier. Consultez votre concessionnaire Cat pour en savoir plus.

### GRUPE MOTOPROPULSEUR

- Aide au démarrage automatique (à l'éther)
- Arrêt du moteur situé au niveau du sol
- Blindage de transmission en 3 pièces
- Circuit de refroidissement séparé
- Convertisseur de couple avec embrayage à verrouillage (LUC)
- Écran thermique, turbo et collecteur d'échappement
- Frein de stationnement électrohydraulique
- Freins, entièrement hydrauliques, sous carter, à bain d'huile, multidisques
- Module d'émissions propres Cat, isolé
- Moteur C18 Cat avec technologie ACERT
- Pompe électrique d'amorçage de carburant
- Préfiltre à effet centrifuge, admission d'air du moteur
- Radiateur modulaire nouvelle génération (NGMR)
- Refroidisseur air-carburant
- Refroidisseur d'admission air-air
- Stratégie de commande électronique de la productivité avancée (Advanced Productivity Electronic Control Shifting, APECS)
- Système de freinage intégré
- Système de ventilation sous le capot
- Technologie conforme à la norme américaine EPA Tier 4/norme européenne Niveau IV
- Transmission à trains planétaires avec commande de plage de régimes 2AV/2AR
- Ventilateur hydraulique à vitesse variable
- Verrouillage de l'accélérateur

### ÉQUIPEMENTS ÉLECTRIQUES

- Alternateur 150 A
- Avertisseur de recul
- Batteries sans entretien (4-1 000 CCA)
- Convertisseur, 10-15 A, 24 V à 12 V
- Démarreur électrique (à usage intensif)
- Éclairage, échelle d'accès
- Éclairage halogène (avant et arrière)
- Prise de démarrage d'urgence
- Verrouillage de la transmission (au niveau du sol)
- Verrouillage du démarreur (au niveau du sol)

### POSTE DE CONDUITE

- Accoudoir rabattable
- Balais d'essuie-glace à lave-glace intégré (avant et arrière)
- Cabine insonorisée et pressurisée
- Cadre de protection en cas de retournement interne à quatre montants (ROPS/FOPS). Préréquipement pour radio d'ambiance comprenant une antenne, des haut-parleurs et un convertisseur (12 V, 10-15 A), ainsi qu'une sortie d'alimentation 12 V pour téléphone ou ordinateur portable.
- Caméra de vision arrière
- Ceinture de sécurité à enrouleur de 76 mm de largeur
- Climatiseur
- Commandes hydrauliques (montées au plancher)
- Crochets pour manteau et casque de sécurité
- Éclairage, cabine (plafonnier)
- Essuie-glaces intermittents (avant et arrière)
- État du frein de stationnement
- Indicateur de rapport de boîte
- Instruments, indicateurs
  - Compteur kilométrique et compte-tours
  - Niveau du liquide d'échappement diesel (DEF)
  - Température d'huile hydraulique
  - Température du convertisseur de couple
- Instruments, témoins d'avertissement
  - Avertissement de défaillance du moteur et voyant principal
  - Circuit électrique, faible tension
  - Pression de l'huile de frein
  - Système de mise en garde à trois niveaux
  - Température de l'huile de frein/essieu, avant
- Klaxon électrique
- Pare-soleil à l'avant
- Préréquipement radio CB
- Réchauffeur et dégivreur
- Rétroviseurs (montés à l'extérieur)
- Siège, Cat Comfort, (tissu), suspension pneumatique
- Supports pour panier-repas et porte-gobelet
- Système de commande STIC avec verrouillage de direction
- Système de gestion des informations vitales (VIMS) avec affichage d'informations graphique : port de données externe, profils de conducteurs personnalisables
- Verre feuilleté
- Verrouillage hydraulique de l'équipement
- Vitre teintée

(suite à la page suivante)



## Équipement standard (suite)

L'équipement standard peut varier. Consultez votre concessionnaire Cat pour en savoir plus.

### ROUES

- Roues, pointe Plus et Palette

### PROTECTIONS

- Protections d'essieu (avant et arrière)
- Protections de carter et du groupe motopropulseur, actionnés hydrauliquement
- Protections de ventilateur et de calandre arrière
- Protections de vitre de cabine

### LAMES

- La version de bulldozer est comprise dans l'équipement standard. Les lames de bulldozer sont disponibles en option.

### LIQUIDES

- Antigél, liquide de refroidissement longue durée prémélangé à 50 %, protection contre le gel jusqu'à -34 °C

### AUTRES ÉQUIPEMENTS STANDARD

- Accrochage de la barre d'attelage avec axe
- Cadenas antivandalisme
- Cheminée Venturi
- Contrepoids
- Descente d'urgence de la plate-forme
- Direction, détection de charge
- Dispositif de positionnement automatique de la lame (ABP)
- Échelle, fixe, gauche/droite (accès arrière)
- Flexibles, Cat XT™
- Moteur, carter, intervalle de 250 heures avec huile CJ-4
- Portes, verrouillage de l'accès pour l'entretien
- Prises de pression montées à distance et commande électronique de la pression d'embrayage
- Product Link
- Refroidisseur d'huile hydraulique
- Robinets de prélèvement d'échantillons d'huile
- Robinets de vidange écologiques pour les liquides du moteur, du radiateur, du réservoir hydraulique
- Réservoir de carburant, 793 l
- Système de filtration des liquides hydraulique, de direction et de freinage
- Ventilateur à vitesse variable pivotant vers l'extérieur (réversible hydrauliquement)

## Options

Les options peuvent varier. Certaines options peuvent être comprises ou non selon les versions. Consultez votre concessionnaire Cat pour en savoir plus.

- 4 actionneurs de protection de structure hydrauliques
- Alarme de ceinture de sécurité
- Cabine, vitre montée sur caoutchouc
- Configurations de pointes et roues
  - Palette
  - Plus
- Différentes lames
  - Lame rectiligne
  - Lame en U
  - Lame en demi-U
- Démarreur et batteries supplémentaires
- Échelle rabattable
- Insonorisation
- Lampe stroboscopique
- Projecteurs à DEL Premium
- Préfiltre de cabine RESPA
- Radio AM/FM/CD/MP3
- Radio Sirius/USB/Bluetooth
- Remplissage rapide du carburant
- Réchauffeur de canalisation de carburant
- Rétroviseur panoramique
- Rétroviseurs chauffants
- Siège chauffé et ventilé
- Système d'éjection de poussière avec préfiltre de moteur Optimax
- Version avec doigts de nettoyage
- Vidange d'huile rapide



Pour plus de détails sur les produits Caterpillar, les prestations des concessionnaires et les solutions professionnelles, visitez notre site [www.cat.com](http://www.cat.com)

© 2013 Caterpillar Inc.

Tous droits réservés.

Documents et caractéristiques susceptibles de modifications sans préavis. Les machines représentées peuvent comporter des équipements supplémentaires. Pour connaître les options disponibles, adressez-vous à votre concessionnaire Cat.

CAT, CATERPILLAR, SAFETY.CAT.COM, leurs logos respectifs, la couleur « Caterpillar Yellow » et l'habillage commercial « Power Edge », ainsi que l'identité visuelle de l'entreprise et des produits qui figurent dans le présent document, sont des marques déposées de Caterpillar qui ne peuvent pas être utilisées sans autorisation.

AFHQ7077 (07-2013)  
(Traduction : 09-2013)

