

Tracteur sur pneus

854K



Modèle	854K	854K
Préfixe de numéro de série	H8M	H9K
Moteur		
Modèle de moteur	C32 ACERT™ Cat®	C32 ACERT Cat
Émissions	Norme américaine EPA Tier 4 Final	Norme américaine EPA Tier 2 (équivalent)
Puissance brute*, SAE J1995	671 kW 900 hp	676 kW 900 hp
Puissance nette, ISO 9249	607 kW 814 hp	607 kW 814 hp

Modèle	854K	854K
Préfixe de numéro de série	H8M	H9K
Caractéristiques de fonctionnement		
Poids en ordre de marche	101 720 kg	101 164 kg
Lames		
Capacités des lames	25 à 45 m ³	

*Puissance nominale du moteur pour une machine dotée du bloc de refroidissement de série à température ambiante.

Réduisez votre coût par tonne grâce à une longévité exceptionnelle.

Table des matières

Structures.....	4
Groupe motopropulseur.....	7
Circuit hydraulique.....	8
Poste de conduite.....	11
Solutions technologiques.....	12
Système Cat MineStar.....	13
Sécurité.....	14
Facilité d'entretien.....	16
Assistance client.....	16
Développement durable.....	17
Lames Cat.....	18
Spécifications.....	19
Équipement standard.....	22
Options.....	23
Équipements obligatoires.....	24





Les gros tracteurs sur pneus Cat sont conçus pour offrir une longévité maximale et garantir une disponibilité optimale et des cycles de vie multiples. Grâce à leurs performances optimisées et leur entretien simplifié, nos machines vous permettent de déplacer plus de matériaux de manière plus sûre et plus efficace, et ce à un coût par tonne inférieur.

Conçu pour un travail exigeant dans de grandes applications de refoulement, le Tracteur sur pneus 854K est le plus gros de la gamme de tracteurs sur pneus Cat. Il est idéal pour les exploitations minières de grande envergure, les centrales électriques, le secteur du bâtiment et toutes les applications exigeant mobilité, polyvalence et compactage.

Structures

Conçues pour les conditions extrêmes.



Châssis

Nos châssis avant et arrière spécialement conçus sont pour vous la clé d'une disponibilité et d'une productivité maximales.

- Les châssis entièrement caissonnés absorbent les forces de torsion lors du refoulement, maintenant l'alignement des axes d'articulation et de l'arbre de transmission.
- La conception d'articulation à pivots espacés est équipée de roulements à doubles rouleaux coniques et d'axes trempés résistant aux charges horizontales et verticales.
- Résistance accrue au niveau des zones clés grâce à l'utilisation de moulages monoblocs.



Structures robustes

Dopez vos résultats grâce à des structures ultra-résistantes capables d'assurer plusieurs vies et de supporter les conditions de chargement les plus difficiles.

- Son châssis arrière entièrement caissonné résiste aussi bien aux forces de torsion qu'aux chocs.
- Des pièces moulées dans le châssis arrière sont utilisées dans les zones exposées à de fortes contraintes, afin de répartir la charge.
- Les zones de montage des pivots des essieux moulés permettent de mieux dissiper les contraintes pour une intégrité structurelle accrue.
- 90 % de la structure de la machine est soudée via un système robotisé pour réaliser des soudures les plus uniformes et les plus résistantes possibles.



Conception de lame à barre de poussée et bras de poussée

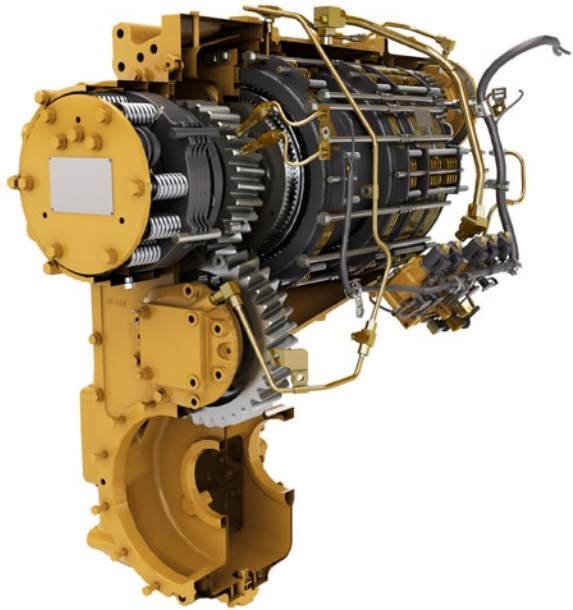
Des barres de poussée monobloc solides sont fixées sur toute la largeur du châssis et non uniquement sur le côté, afin de garantir une durée de vie et une fiabilité optimales. Dans les coins du refoulement, les contraintes sont ainsi transmises et absorbées par une plus grande partie du châssis.



Système de commande de direction et de transmission intégrée (STIC™)

Bénéficiez d'une réactivité et d'un contrôle maximum grâce au système STIC associant la sélection du sens de marche, la sélection des rapports et la direction dans un levier unique.

- Un simple mouvement du levier d'un côté ou de l'autre permet de tourner à droite ou à gauche, pour minimiser les efforts du conducteur.
- Sélection des rapports ultra facile du bout des doigts.
- Des cycles plus souples, plus rapides et moins de fatigue pour les opérateurs grâce à l'utilisation de commandes intégrées nécessitant peu d'efforts.



Transmission Powershift à trains planétaires Cat

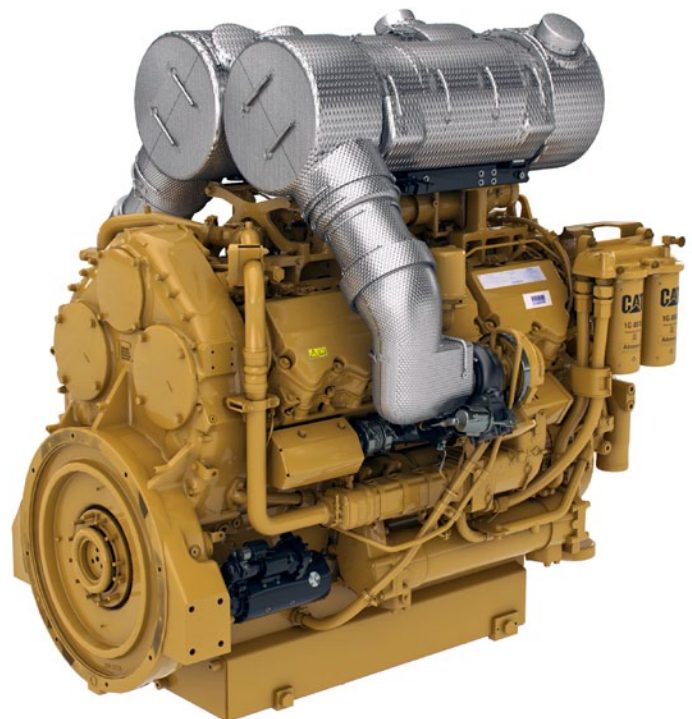
Votre réussite passe par une transmission de qualité supérieure, spécialement conçue pour les applications minières.

- Un passage de rapport homogène, souple et efficace grâce aux commandes électroniques intégrées.
- Longévité et fiabilité assurées grâce aux traitements thermiques et métallurgiques des engrenages.
- Trois rapports en marche avant et trois rapports en marche arrière pour s'adapter à toutes vos applications.

Moteur C32 ACERT Cat

C'est à son Moteur C32 ACERT Cat que votre 854K doit sa longévité et son efficacité exceptionnelles. Ses 12- cylindres à quatre temps lui confèrent en effet des performances optimales.

- Des performances sur mesure grâce aux turbocompresseurs et aux refroidisseurs d'admission.
- Couple élevé : la réserve de couple de 33 % apporte une remarquable capacité de surcharge lors du refoulement.
- Une durée de vie accrue du moteur grâce à des régimes nominaux inférieurs.
- Une réponse rapide du moteur grâce à l'utilisation de commandes électroniques du moteur.
- Puissance conforme à la norme américaine EPA Tier 4 Final en vigueur dans les régions disposant de la réglementation la plus stricte.



Groupe motopropulseur

Déplacez plus efficacement les matériaux grâce à une puissance et à un contrôle accrus.



Convertisseur de couple à embrayage de modulation (ICTC) et système de commande de l'effort à la jante (RCS)

Réduisez votre coût par tonne en utilisant les systèmes ICTC et RCS avancés pour doser l'effort à la jante.

- Réduisez le patinage et l'usure des pneus en dosant l'effort à la jante de 100 à 25 % via la pédale de frein gauche. Une fois la position correspondant à 25 % de réduction de l'effort à la jante atteinte, la pédale sert de nouveau à freiner.
- Diminuez le risque de patinage des roues sans réduire l'efficacité hydraulique de la machine grâce au RCS.
- Améliorez le rendement énergétique de certaines applications grâce à l'embrayage de verrouillage du convertisseur de couple permettant un entraînement direct.

Circuit hydraulique

Atteignez la productivité dont vous avez besoin pour en faire plus et aller plus loin.



Commandes électro-hydrauliques

La réactivité accrue des équipements permet aux conducteurs de renforcer leur productivité.

- Travaillez confortablement grâce à des butées de vérin hydraulique à commande électronique.
- Appréciez les commandes souples faciles à utiliser.

Réactivité de la lame

La vitesse du mouvement de la lame est réglée en fonction de votre application, afin d'améliorer l'efficacité du conducteur.

- Trois vitesses différentes : lente, moyenne et rapide.
- Configuration simple via le module d'affichage Advisor.
- Seules les fonctions de levage et d'abaissement de la lame sont concernées.

Circuit de direction

Un fonctionnement en toute sécurité du tracteur commence par un contrôle précis de la machine. C'est pour cette raison que nous avons équipé notre Tracteur sur pneus 854K d'un circuit de direction à détection de charge hydraulique.

- Boostez votre efficacité grâce à nos pompes à cylindrée variable.
- Assurez un positionnement précis pour faciliter le chargement dans les espaces de travail réduits grâce à l'angle d'articulation de braquage de 40 degrés.
- Renforcez le confort du conducteur grâce aux commandes de direction et de transmission intégrées.

Système de filtration

Bénéficiez de performances et d'une fiabilité accrues de votre circuit hydraulique grâce à notre système de filtration avancé.

- Levez/inclinez les filtres du retour au carter.
- Levez/inclinez les tamis haute pression.
- Filtres de retour au carter de direction.
- Tamis haute pression de direction.
- Filtres hydrauliques de retour au carter.
- Filtre de lubrification d'entraînement de la pompe avant.
- Tamis à huile des freins avant et arrière.





Un travail plus efficace et plus confortable des conducteurs grâce à une cabine inspirée par nos clients.

Entrée et sortie

Entrez et sortez facilement de la cabine grâce à sa nouvelle conception ergonomique.

- Points d'accès des deux côtés.
- Accoudoir/direction STIC rabattable.
- Angles de l'échelle d'accès réduits.

Siège Comfort Cat série III

Améliorez le confort du conducteur et réduisez sa fatigue grâce au siège Comfort Cat série III.

- Une conception à dossier haut et coussins rembourrés ultra épais.
- Système à suspension pneumatique
- Leviers et commandes de sièges à portée de main. Réglage possible dans 6 directions.
- Boîtier de commande des équipements et direction STIC montés sur le siège et bougeant avec lui.
- Ceinture de sécurité à enrouleur de 76 mm de largeur.

Siège instructeur

Formez les autres conducteurs confortablement et en toute sécurité grâce à notre siège instructeur de série.

- Ceinture de sécurité à enrouleur de 76 mm de largeur.
- Siège rabattable avec porte-gobelet et compartiment de rangement moulé.



Poste de conduite

Pour un confort optimal du conducteur et une ergonomie exceptionnelle.



Environnement

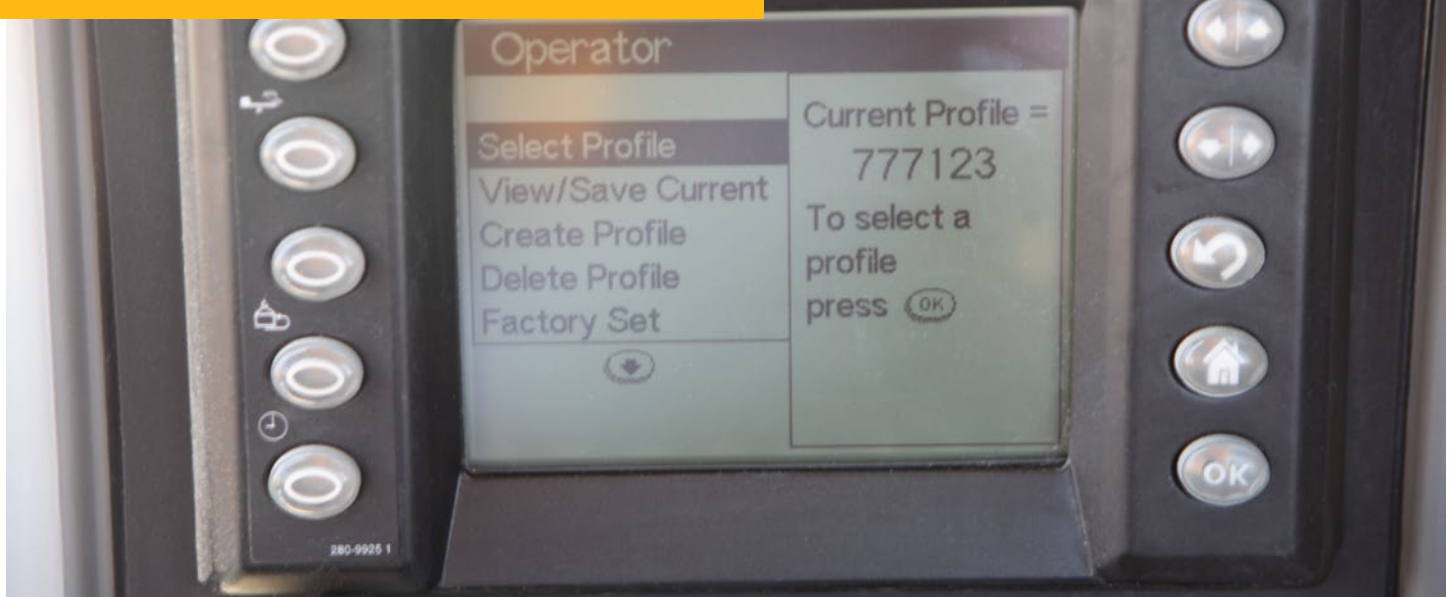
Améliorez la productivité de vos conducteurs grâce à l'environnement propre et confortable de nos cabines.

- Appréciez le faible niveau de vibrations obtenu grâce aux nouveaux montants visqueux de la cabine et à la suspension pneumatique du siège.
- Conservez la température souhaitée à l'intérieur de la cabine grâce aux commandes de température automatiques.
- Cabine pressurisée à air filtré.
- Niveau sonore réduit à 71 dB(A).



Solutions technologiques

Boostez votre productivité grâce aux systèmes électroniques intégrés.



Les circuits électroniques du 854K ont été entièrement intégrés pour fonctionner comme une seule machine. Cette intégration crée une machine intelligente et permet au conducteur d'être mieux informé, pour une productivité améliorée.

VIMS™ 3G

Nous avons travaillé sans relâche pour aider nos clients et les conducteurs à optimiser leurs performances via notre système de gestion des informations vitales (VIMS 3G).

- L'affichage Advisor est doté d'un écran large pour une visibilité accrue.
- Fonctionnement intuitif et navigation facile grâce à notre interface utilisateur améliorée.
- Des conducteurs tenus informés à tout moment des anomalies ou du fonctionnement du système, pour des temps d'entretien réduits.

Profil du conducteur

Le confort d'un conducteur commence par le réglage personnalisé des fonctionnalités de la machine. Notre affichage Advisor permet au conducteur de rappeler instantanément les profils personnalisés.

- Enregistrez jusqu'à 10 profils de conducteurs distincts via Advisor.
- Réduisez la durée des réglages d'un conducteur à un autre en rappelant les paramètres personnalisés.

Système Cat MineStar

Augmentez votre rentabilité.



Le Cat MineStar System comprend la gamme de technologies intégrées d'exploitation de mine et de gestion des équipements mobiles la plus complète du marché, configurable en fonction de vos besoins. Ses différents modules (Fleet, Terrain, Detect, Health et Command) sont combinés à une gamme de technologies vous permettant de gérer l'ensemble de votre exploitation, de l'affectation des véhicules du parc à la surveillance des conditions ambiantes, en passant par le contrôle autonome à distance. Le 854K peut être équipé d'un grand nombre de ces technologies avancées, dont beaucoup sont proposées de série.

Fleet

Le module Fleet assure un suivi en temps réel des machines et de leur affectation, ainsi qu'une gestion de la productivité, pour vous fournir une vue d'ensemble complète de l'exploitation de toutes vos ressources, où que vous soyez dans le monde.

Terrain pour le chargement

Le module Terrain de votre 854K permet une gestion haute précision des opérations de chargement grâce à sa technologie de guidage. Il offre également à la 854K une productivité accrue et une efficacité améliorée grâce à un retour d'informations en temps réel.

Detect

Le module Detect aide à améliorer la vigilance du conducteur, pour une sécurité accrue sur l'exploitation. Il comprend différentes fonctionnalités conçues pour assister le conducteur dans les zones où la visibilité est limitée autour des équipements fixes et mobiles.

Health

Le module Health fournit des données critiques sur l'état et le fonctionnement de la machine, basées sur les événements survenus, pour l'intégralité de votre parc. Il inclut des fonctionnalités complètes de surveillance des ressources et de l'état des équipements via une gamme étendue d'outils de diagnostic, d'analyse et de rapports.



Sécurité

Parce que votre sécurité est notre priorité.



Système d'accès motorisé

Le système d'accès motorisé Cat permet d'accéder plus facilement aux premières marches en permettant de monter sur la plate-forme arrière ou d'en descendre plus aisément.

- Un système d'accès sûr et ergonomique.
- Tous les conducteurs disposent d'un espace suffisant pour utiliser le large escalier en toute sécurité.
- L'utilisation des mains courantes situées des deux côtés des escaliers permet de disposer en permanence de trois points de contact.
- Relevage de la plate-forme inférieure depuis la cabine ou le sol.
- Sortie rapide des occupants possible grâce à une vanne de déverrouillage d'urgence intelligemment située, au cas où la chargeuse deviendrait incontrôlable.

Nous améliorons en permanence nos produits afin de fournir un environnement de travail sécurisé aux conducteurs et aux personnes travaillant sur le chantier.

Accès à la machine

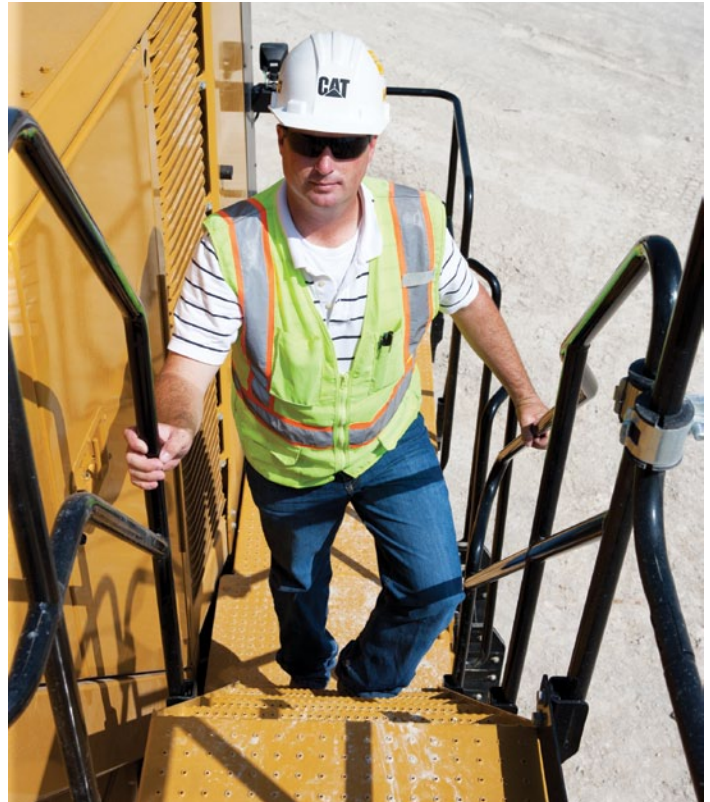
- L'échelle plus large et moins inclinée améliore la sécurité du conducteur lors de la montée sur le 854K ou de la descente.
- Les passerelles sont dotées de surfaces antidérapantes et des points de verrouillage/étiquetages sont positionnés en usine au niveau des zones d'entretien.
- Les plates-formes de nettoyage du pare-brise fournissent un accès sécurisé et pratique au conducteur.
- Trois points de contact conservés à tout moment grâce à des zones d'entretien accessibles depuis le sol ou la plate-forme.
- Sortie d'urgence.

Visibilité

- Le store rétractable et les rétroviseurs chauffants en option garantissent une visibilité optimale pour plus de sécurité.
- L'option Detect de Cat avec système de détection d'objets intégré (caméra de vision arrière et radar) ou Vision (caméra de vision arrière) informe le conducteur de ce qui se passe autour de la machine.
- Les projecteurs à décharge haute intensité (HID) installés de série offrent une excellente visibilité de la zone de travail.
- Gyrophares à DEL montés sur la cabine.

Poste de conduite

- Réduction des vibrations ressenties par le conducteur grâce au siège à suspension pneumatique et aux montants visqueux de la cabine.
- Faibles niveaux sonores intérieurs.
- Formation facilitée des nouveaux conducteurs grâce au siège instructeur.
- Ceintures de sécurité de 76 mm installées de série sur le siège du conducteur et sur le siège instructeur.



Facilité d'entretien

Pour augmenter le temps productif en réduisant les temps d'entretien.



Parce que la conception même de notre 854K permet de réduire les temps d'arrêt, il sera la clé de votre réussite.

- Des intervalles d'entretien plus longs pour les fluides et les filtres.
- Un entretien sûr et pratique grâce à des points d'entretien regroupés, accessibles depuis le sol ou la plate-forme.
- Les portes pivotantes situées des deux côtés du compartiment moteur facilitent l'accès aux points de contrôle d'entretien quotidien.
- Des robinets de vidange écologiques facilitent l'entretien et préviennent le déversement de contaminants potentiellement dangereux pour l'environnement.
- Prises de pression à distance centralisées.
- Réduisez vos temps d'arrêt grâce aux notifications de notre système de gestion des informations vitales (VIMS) permettant aux conducteurs et aux techniciens de résoudre les problèmes avant même qu'ils ne surviennent.

Assistance client

Vos concessionnaires Cat savent comment maintenir la productivité de vos machines pour applications minières.

Une assistance concessionnaire Cat mondialement reconnue

Véritable partenaire, votre concessionnaire Cat est toujours là au moment voulu.

- Programmes d'entretien préventif et contrats d'entretien garanti.
- Disponibilité des pièces inégalée.
- Boostez votre efficacité grâce à la formation de vos conducteurs.
- Pièces d'origine Cat remanufacturées.



Développement durable

Des machines soucieuses
de l'environnement.



Protection de l'environnement

Le 854K a été pensé et fabriqué pour respecter l'environnement.

- Un système de coupure de ralenti du moteur permet d'économiser le carburant en évitant les ralentis inutiles.
- Réduisez votre impact sur l'environnement grâce à nos batteries sans entretien ou longue durée.
- Conçu pour vivre plusieurs vies, le 854K Cat permet de nombreuses remises à neuf. Pour contribuer à maximiser la durée de vie de la machine, Caterpillar propose un grand nombre d'options durables telles que les programmes de remanufacturation et de rénovation certifiée. Dans le cadre de ces programmes, les pièces réutilisées ou remanufacturées permettent de réaliser des économies de 40 à 70 %. Vous réduisez ainsi vos coûts d'exploitation tout en préservant l'environnement.
- Caterpillar propose des forfaits de mise à niveau permettant d'équiper les anciens modèles des nouvelles fonctionnalités afin de maximiser vos ressources. Et si vous optez pour le programme Cat Certified Rebuild, ces forfaits de mise à niveau sont compris.

Lames Cat

Refoulement fiable équipé de lames conçues pour vos applications.



Des lames fiables

Optimisez votre productivité en choisissant la lame idéale pour votre application de refoulement.

- Construction à renforts emboutis haute résistance.
- Grandes lames de coupe et plaques d'usure inférieures à boulonner pour tracteurs à chaînes Cat.
- Largeurs et capacités optimisées pour d'excellentes caractéristiques de refoulement et de roulage.

Lame à charbon

- Améliorez votre productivité grâce à la lame à charbon Cat conçue pour assurer une excellente rétention de la charge avec une capacité supérieure pour les matériaux plus légers.

Lame semi-universelle

La lame semi-universelle combine les caractéristiques des lames rectilignes et universelles pour une capacité accrue sans sacrifier les excellentes caractéristiques des lames rectilignes.

Semi-universelle extra-robuste

La lame semi-universelle dispose d'une longévité incomparable dans les applications à forte usure grâce à :

- Une tôle de revêtement Hardox 400 et des plaques latérales
- Des renforts supplémentaires sur la partie inférieure de la lame

Moteur (Tier 4)

Modèle de moteur	Moteur C32 Cat doté de la technologie ACERT	
Émissions	Conforme à la norme américaine EPA Tier 4 Final	
Vitesse nominale	1 750 tr/min	
Puissance brute, SAE J1995	676 kW	907 hp
Puissance nette, SAE 1349	607 kW	814 hp
Alésage	145 mm	
Course	162 mm	
Cylindrée	32,1 l	
Couple maximal à (régime)	4 242 N·m	
Réserve de couple	30%	

- La puissance nette annoncée désigne la puissance disponible au volant lorsque le moteur est équipé d'un ventilateur, d'un filtre à air, d'un silencieux et d'un alternateur.
- Réserve de couple nette conforme à la norme SAE J139.
- Aucun détarage n'est requis jusqu'à 3 050 m d'altitude.

Moteur (Tier 2)

Modèle de moteur	Moteur C32 Cat doté de la technologie ACERT	
Émissions	Norme américaine EPA Tier 2 (équivalent)	
Vitesse nominale	1 750 tr/min	
Puissance brute, SAE J1995	676 kW	907 hp
Puissance nette, SAE 1349	607 kW	814 hp
Alésage	145 mm	
Course	162 mm	
Cylindrée	32,1 l	
Couple maximal à (régime)	4 242 N·m	
Réserve de couple	30%	

- La puissance nette annoncée désigne la puissance disponible au volant lorsque le moteur est équipé d'un ventilateur, d'un filtre à air, d'un silencieux et d'un alternateur.
- Réserve de couple nette conforme à la norme SAE J139.
- Aucun détarage n'est requis jusqu'à 3 050 m d'altitude.

Poids (Tier 4)

Poids en ordre de marche	101 720 kg
--------------------------	------------

Poids (Tier 2)

Poids en ordre de marche	101 164 kg
--------------------------	------------

Transmission

Type de transmission	Transmission Powershift à trains planétaires Cat
Entraînement par convertisseur, marche avant 1	7,1 km/h
Entraînement par convertisseur, marche avant 2	12,4 km/h
Entraînement par convertisseur, marche avant 3	21,2 km/h
Entraînement par convertisseur, marche arrière 1	7,7 km/h
Entraînement par convertisseur, marche arrière 2	13,5 km/h
Entraînement par convertisseur, marche arrière 3	23,5 km/h
Entraînement direct, marche avant 1	Verrouillage désactivé
Entraînement direct, marche avant 2	13,0 km/h
Entraînement direct, marche avant 3	22,8 km/h
Entraînement direct, marche arrière 1	8,0 km/h
Entraînement direct, marche arrière 2	14,3 km/h
Entraînement direct, marche arrière 3	25,1 km/h

- Vitesses de translation avec pneus 45/65-45 L-5 46 plis.

Circuit hydraulique : levage/inclinaison

Débit à 1 883 tr/min et 6 900 kPa	460 l/min
Vérin à double effet : levage, alésage et course	177 mm × 1 760 mm
Vérin à double effet : inclinaison et incidence, alésage et course	267 mm × 286 mm
Pression de décharge principale	31 000 kPa

- Système de commande de lame avec pompe à palettes à double section et huile SAE n° 10 à 66 °C.

Spécifications du Tracteur sur pneus 854K

Contenances

Réservoir de carburant, standard	1 562 l
Circuit de refroidissement	200 l
Carter	120 l
Transmission	169 l
Différentiels et réducteurs, avant	369 l
Différentiels et réducteurs, arrière	342 l
Circuit hydraulique – Équipement et freins (réservoir uniquement)	326 l
Circuit hydraulique – Direction et ventilateur de refroidissement du moteur (réservoir uniquement)	290 l

Essieux

Avant	Fixe
Arrière	Oscillant à ± 10 degrés
Montée et chute maximales, roue unique	573 mm

Freins

Freins	Conformes à la norme ISO 3540:1996
--------	------------------------------------

Cabine

Climatisation	Le circuit de climatisation de série contient un réfrigérant respectueux de l'environnement R134a.
Cabine, ROPS/FOPS	SAE J11040 APR88, ISO 3471:2008, ISO 3471:1994

La cabine Cat avec cadre de protection en cas de retournement/contre les chutes d'objets (ROPS/FOPS) est installée de série en Amérique du Nord, en Europe et au Japon.

- Le cadre de protection en cas de retournement ROPS est conforme aux normes SAE J11040 APR88, ISO 3471:2008 et ISO 3471:1994.
- Le cadre de protection contre les chutes d'objets FOPS est conforme aux normes SAE J231 JAN81 et ISO 3449:1992 Niveau II.

Performances acoustiques

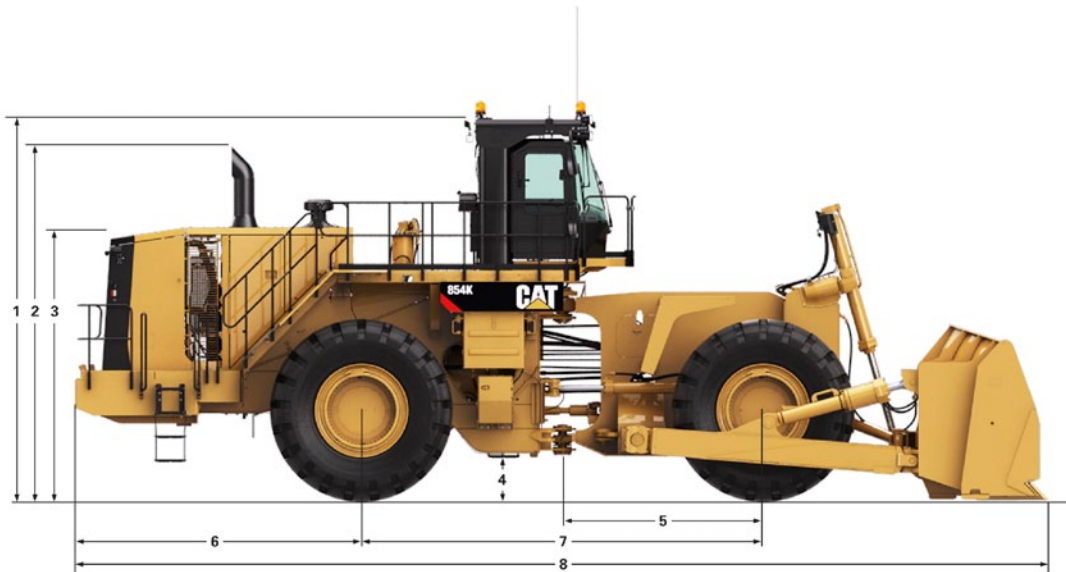
- Le niveau de pression acoustique équivalent (Leq) pour le conducteur, mesuré selon les procédures de cycle de travail stipulées dans la norme ANSI/SAE J1166 FEB08, est de 71 dB(A) pour la cabine Caterpillar correctement montée et entretenue, testée avec portes et vitres fermées.
- Le port de protections auditives peut s'avérer nécessaire lorsque le conducteur travaille dans une cabine ouverte (qui n'est pas correctement entretenue ou dont les portes/vitres sont ouvertes) pendant de longues périodes ou dans un milieu bruyant.
- Pour une machine de série, le niveau de pression acoustique extérieur mesuré à une distance de 15 m, selon les procédures d'essai stipulées dans la norme SAE J88 FEB06, machine à mi-régime, est de 87 dB(A).
- Le niveau de pression acoustique dynamique est de 71 dB(A) lorsque la norme ISO 6396:2008 est utilisée pour mesurer la valeur d'une cabine fermée.

Direction

Rayon de braquage minimal (godet inclus)	9 550 mm
Angle de braquage total	82 degrés
Puissance hydraulique à 1 883 tr/min et 6 900 kPa	470 l/min
Réglage du clapet de décharge	34 500 kPa

Dimensions

Toutes les dimensions sont approximatives.



1	Hauteur au sommet du cadre ROPS	5 590 mm
2	Hauteur au sommet du tuyau d'échappement	5 234 mm
3	Hauteur au sommet du capot	3 984 mm
4	Garde au sol	691 mm
5	Axe central de l'essieu avant jusqu'à l'attelage	2 945 mm
6	Axe central de l'essieu arrière jusqu'au bord du pare-chocs	4 195 mm
7	Empattement	5 890 mm
8	Longueur avec lame sur le sol	13 405 mm

Équipement standard

L'équipement standard peut varier. Consultez votre concessionnaire Cat pour en savoir plus.

ÉQUIPEMENTS ÉLECTRIQUES

- Alternateur (150 A)
- Avertisseur de recul
- Batteries, sans entretien
- Circuit de démarrage et de charge (24 V)
- Connecteur de diagnostic de l'ECM
- Connecteurs de cosses Deutsch et Amp Seal
- Coupe-batterie au niveau du sol
- Démarreur électrique (à usage intensif)
- Prise de démarrage au niveau du sol pour démarrage d'urgence
- Éclairage halogène (avant et arrière)
- Éclairage, échelle d'accès

POSTE DE CONDUITE

- Affichage Advisor
- Allume-cigare et cendrier
- Balais d'essuie-glace à lave-glace intégré (avant, arrière et coins), essuie-glaces avant à balayage intermittent
- Cabine insonorisée pressurisée, cadre de protection en cas de retournement (ROPS/FOPS), prééquipement radio (radio d'ambiance) incluant antenne, haut-parleurs et convertisseurs 1 x 12 V (24 volts, 10 ampères) à utiliser avec ordinateur portable/téléphone mobile
- Ceinture de sécurité à enrouleur, largeur 76 mm, sièges conducteur et instructeur
- Centrale de surveillance VIMS 3G
 - Instruments, indicateurs :
 - Compte-tours
 - Indicateur de rapport de transmission
 - Niveau de carburant
 - Température de l'huile de transmission
 - Température de l'huile hydraulique
 - Température du liquide de refroidissement moteur
 - Système de mise en garde à trois niveaux
- Climatiseur et chauffage avec commande de température automatique
- Crochet pour vêtements
- Klaxon électrique
- Réchauffeur et dégivreur
- Rétroviseurs (montés à l'extérieur)
- Siège Comfort Cat (revêtement tissu) à suspension pneumatique

- Supports pour panier-repas et porte-gobelet
- Système de commande STIC
- Verrous de l'équipement et de la direction
- Verrous du système de commande électrohydraulique d'inclinaison et de levage
- Vitre teintée
- Éclairage, plafonnier (cabine)

GRUPE MOTOPROPULSEUR

- Aide au démarrage automatique (à l'éther)
- Arrêt du moteur retardé
- Arrêt moteur accessible au niveau du sol
- Cheminées d'échappement Venturi
- Dispositif de coupure de ralenti automatique
- Dispositif de mise hors service de la transmission au niveau du sol
- Dispositif de mise hors service du démarreur au niveau du sol
- Dispositif de remplissage rapide de carburant au niveau du sol
- Filtres du retour au carter
- Freins, entièrement hydrauliques, sous carter ; frein de manœuvre à bain d'huile, multidisques, et frein de stationnement/secondaire de type sec
- Moteur C32 Cat doté de la technologie ACERT
- Pompe électrique d'amorçage de carburant
- Préfiltre, admission d'air du moteur
- Radiateur modulaire de nouvelle génération (NGMR)
- Refroidisseur d'admission air-air (ATAAC)
- Refroidisseurs d'huile d'essieu (avant et arrière)
- Rétrogradation automatique au ralenti
- Transmission, 533 mm à trains planétaires, transmission Powershift 3F/3R, commande électronique
- Ventilateur à vitesse variable
- Verrouillage de l'accélérateur

AUTRES ÉQUIPEMENTS STANDARD

- Accrochage de la barre d'attelage avec axe
- Cadenas antivandalisme
- Centrale d'entretien avec centrale d'entretien des systèmes électriques et des fluides au niveau du sol

- Centrale d'entretien des pare-chocs
- Cheminée Venturi
- Commandes de lame électrohydrauliques
- Coups-de-pied
- Descente d'urgence de la plate-forme
- Direction, détection de charge
- Embrayage de modulation
- Filtres de retour au carter des pompes à pistons
- Flexibles XT™ et XT-ES Cat
- Garde-boue, acier (avant et arrière)
- Limiteurs automatiques d'inclinaison et de levage des godets, programmables électroniquement depuis la cabine
- Lubrification automatique
- Orifices de pression hydraulique groupés
- Plate-forme de nettoyage du pare-brise
- Portes, accès pour l'entretien (verrouillage)
- Product Link™
- Protections, groupe motopropulseur et carter
- Raccords, joints toriques axiaux Cat
- Refroidisseur d'huile hydraulique
- Regards de niveau :
 - Niveau de liquide de refroidissement
 - Niveau d'huile des équipements
 - Niveau d'huile de la direction
 - Niveau d'huile de transmission
- Robinets de prélèvement d'échantillons d'huile
- Silencieux, sous le capot
- Système de vidange écologique des équipements et de la direction
- Verrou de transmission, pare-chocs
- Verrou du démarreur, pare-chocs
- Échelle, accès arrière gauche et droite

PNEUS, JANTES ET ROUES

- Le type de pneu doit être sélectionné dans la section des équipements obligatoires. Le prix de base de la machine comprend les pneus.

ANTIGEL

- Liquide de refroidissement longue durée prémélangé à 50 %, protection contre le gel jusqu'à -34 °C

Options

Les options peuvent varier. Consultez votre concessionnaire Cat pour en savoir plus.

Lames

- Semi-universelle 25,4 m³
- Semi-universelle HD 25,4 m³
- Charbon 44,7 m³

ÉQUIPEMENTS ÉLECTRIQUES

- Convertisseur 10 A
- Projecteurs à décharge haute intensité (HID)
- Détection d'objets
- Caméra arrière
- Gyrophares stroboscopiques à diodes

POSTE DE CONDUITE

- Radio AM/FM/CD/MP3
- Préfiltre de cabine
- Radio Sirius/USB/Bluetooth
- Pare-soleil

AIDES AU DÉMARRAGE

- Réchauffeur de liquide de refroidissement moteur 120 V
- Réchauffeur de liquide de refroidissement moteur 240 V

COMMANDE ET GUIDAGE DE LA MACHINE

- Option de pré-équipement CAES

ÉQUIPEMENTS DIVERS

- Antigel Arctic pour une protection jusqu'à -50° C
- Canalisations de diagnostic
- Garde-boue pour déplacements sur route

Équipements obligatoires du 854K

Équipements obligatoires

Sélectionnez un équipement dans chaque groupe. Les équipements obligatoires peuvent varier. Consultez votre concessionnaire Cat pour en savoir plus.

ESSIEUX

- Standard, avant et arrière (NC)
- Standard, avant et arrière antipatinage

CABINE

- Vitre standard (NC)
- Vitre montée sur caoutchouc

ÉQUIPEMENTS D'ÉCLAIRAGE

- Éclairage standard
- Projecteurs au xénon (HID)
- Feux à LED

ÉLECTRONIQUE

- Logiciel d'affichage VIMS (NC)
(sélectionnez un groupe de langues)

SIÈGE DU CONDUCTEUR

- Siège chauffant
- Siège, standard (NC)

CONFIGURATION DES RÉTROVISEURS

- Rétroviseur, chauffé
- Rétroviseur, standard (NC)

Product Link

- Product Link, satellite
- Product Link, cellulaire

CONFIGURATIONS DU MOTEUR

- Moteur, standard (NC)
- Moteur, standard, insonorisation
- Moteur, frein
- Moteur, frein, insonorisation

CONFIGURATIONS DU SYSTÈME DE CARBURANT

- Dispositif de remplissage rapide de carburant (NC)
- Dispositif de remplissage rapide de carburant, chauffé (réchauffeur de carburant)

CONFIGURATIONS DE REFROIDISSEMENT

- Températures élevées : pour une température ambiante allant jusqu'à 55° C
- Standard : pour une température ambiante de 43 °C (NC)

SYSTÈMES DE DIRECTION ET DE FILTRATION

- Direction auxiliaire, filtration de luxe
- Direction auxiliaire, filtration standard

SYSTÈME INTÉGRÉ DE DÉTECTION D'OBJET

- Caméra de vision arrière
- Détection d'objet (radar)

GUIDE D'UTILISATION ET D'ENTRETIEN (NC)

- Version anglaise
- Version française
- Version allemande
- Version grecque
- Version hébreu
- Version italienne
- Version japonaise
- Version norvégienne
- Version portugaise
- Version russe
- Version espagnole
- Version suédoise
- Version thaïe
- Version turque

PNEUS

- Consultez votre concessionnaire Cat pour en savoir plus sur les options disponibles

PRODUCT LINK

- Requis en NACD, LACD, Europe, Turquie, Australie et Nouvelle-Zélande

Pour tout renseignement complémentaire sur les produits Cat, les services proposés par nos concessionnaires et nos solutions par secteur d'activité, rendez-vous sur le site www.cat.com

© 2013 Caterpillar Inc.
Tous droits réservés

Documents et spécifications susceptibles de modifications sans préavis. Les machines représentées peuvent comporter des équipements supplémentaires. Pour connaître les options disponibles, adressez-vous à votre concessionnaire Cat.

CAT, CATERPILLAR, SAFETY.CAT.COM, leurs logos respectifs, la couleur « Caterpillar Yellow » et l'habillage commercial « Power Edge », ainsi que l'identité visuelle de l'entreprise et des produits qui figurent dans le présent document, sont des marques déposées de Caterpillar qui ne peuvent pas être utilisées sans autorisation.

AFHQ7000 (05-2013)
(Traduction : 07-2013)

