

GAMME DE PELLES À BENNE TRAÎNANTE

Cat[®] 8000



Spécifications

Poids*

| Longueur de la flèche | 76,2 m |
|--|--------------|
| Poids net, national, approximatif avec godet | 1 451 000 kg |
| Poids de travail, approximatif avec godet | 1 751 000 kg |
| Poids du ballast, fourni par le client | 300 000 kg |
| Longueur de la flèche | 83,8 m |
| Poids net, national, approximatif avec godet | 1 474 000 kg |
| Poids de travail, approximatif avec godet | 1 792 000 kg |
| Poids du ballast, fourni par le client | 318 000 kg |
| Longueur de la flèche | 96 m |
| Poids net, national, approximatif avec godet | 1 587 573 kg |
| Poids de travail, approximatif avec godet | 1 973 127 kg |
| Poids du ballast, fourni par le client | 385 554 kg |

*Les exigences relatives au ballast et le poids net de la machine varient en fonction de la longueur de la flèche ainsi que de la charge de suspension nominale. Le poids en ordre d'expédition peut varier de $\pm 5\%$.

Circuit électrique : base 15,24 m

| | | |
|------------------------|--|--------------|
| Moteurs de levage | 2 × 1230 kW | 2 × 1 650 hp |
| Moteurs d'entraînement | 2 × 1230 kW | 2 × 1 650 hp |
| Moteurs d'orientation | 2 × 477 kW | 2 × 640 hp |
| Moteurs de déplacement | Un moteur d'entraînement à arbre classique débrayé | |

Circuit électrique : base 15,6 m

| | | |
|------------------------|--|--------------|
| Moteurs de levage | 2 × 1230 kW | 2 × 1 650 hp |
| Moteurs d'entraînement | 2 × 1230 kW | 2 × 1 650 hp |
| Moteurs d'orientation | 4 × 373 kW | 4 × 500 hp |
| Moteurs de déplacement | Un moteur d'entraînement à arbre classique débrayé | |

Base : 15,24 m

| | |
|--|-----------------------|
| Diamètre extérieur | 15,24 m |
| Zone de roulement | 182,37 m ² |
| Diamètre du rail circulaire | 15,24 m |
| Galets (diamètre moyen) | 254 mm |
| Couronne d'orientation (diamètre du pas) | 12,95 m |

Base : 15,6 m

| | |
|--|----------------------|
| Diamètre extérieur | 15,6 m |
| Zone de roulement | 189,8 m ² |
| Diamètre du rail circulaire | 15,24 m |
| Galets (diamètre moyen) | 260 mm |
| Couronne d'orientation (diamètre du pas) | 12,95 m |

Ancrage : base 15,24 m

| | |
|------------------------------------|---------------------|
| Largeur et longueur des patins | 2,7 m × 14,6 m |
| Zone de roulement combinée | 80,3 m ² |
| Largeur hors tout patins inclus | 21,6 m |
| Longueur de marche (approximative) | 2,1 m |

Ancrage : base 15,6 m

| | |
|------------------------------------|-------------------|
| Largeur et longueur des patins | 2,7 m × 16,8 m |
| Zone de roulement combinée | 92 m ² |
| Largeur hors tout patins inclus | 21,6 m |
| Longueur de marche (approximative) | 2,1 m |

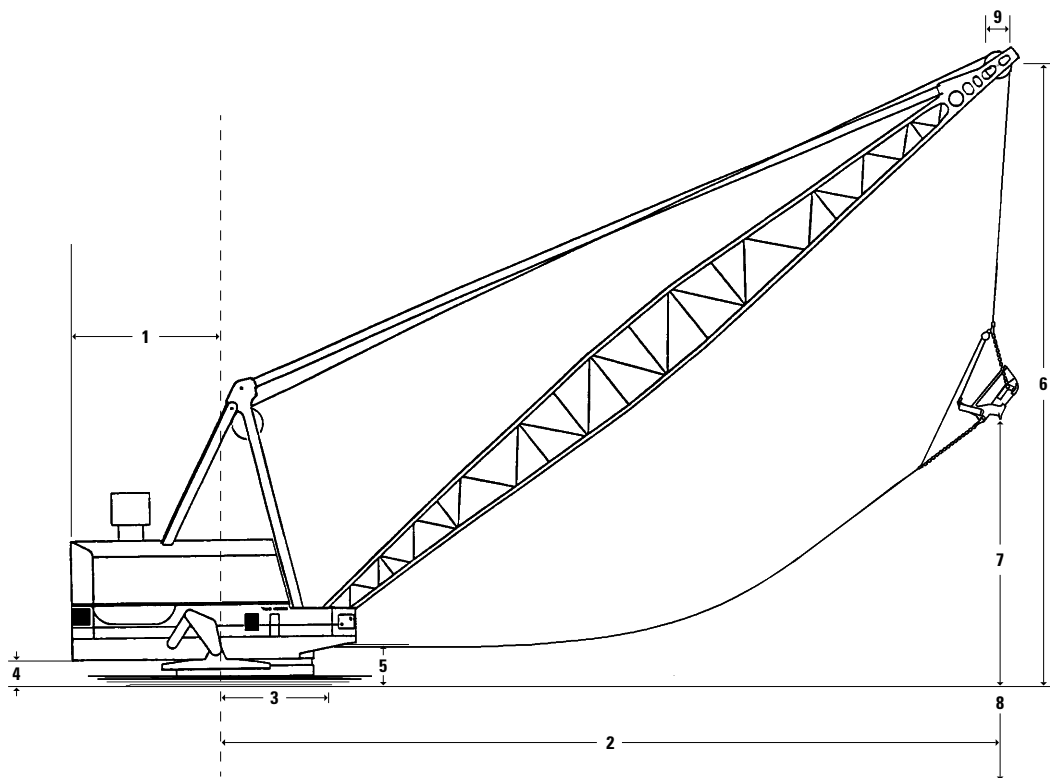
Châssis pivotant : base 15,24 m

| | |
|--|-----------------|
| Châssis de tourelle de la machine (largeur × longueur) | 13,1 m × 22,9 m |
| Profondeur des poutres | 2,0 m |

Châssis pivotant : base 15,6 m

| | |
|--|------------------|
| Châssis de tourelle de la machine (largeur × longueur) | 13,1 m × 23,39 m |
| Profondeur des poutres | 2,0 m |

Pelle à benne traînante : gamme de Pelles à benne traînante 8000



Dimensions (Toutes les dimensions sont approximatives.)

| | Base 15,24 m | Base 15,6 m |
|--|--------------|-------------|
| ① Rayon de dégagement | 16,3 m | 16,9 m |
| ③ Rayon au pied de la flèche | 6,2 m | 6,2 m |
| ④ Hauteur de dégagement | 1,75 m | 2,3 m |
| ⑤ Hauteur du pied de la flèche | 4,1 m | 4,1 m |
| ⑨ Diamètre du pas de poulie de la pointe | 228,6 cm | 228,6 cm |

| Longueur de la flèche* | Angle de la flèche | ② Rayon de fonctionnement | Charge de suspension nominale | ⑥ Hauteur de la pointe de la flèche | ⑦ Hauteur de vidage | ⑧ Profondeur d'excavation | ENTRAÎNEMENT | | | LEVAGE | | |
|------------------------|--------------------|---------------------------|-------------------------------|-------------------------------------|---------------------|---------------------------|---------------------|--------|-------------------|---------------------|--------|-------------------|
| | | | | | | | Diamètre du tambour | Nombre | Diamètre du câble | Diamètre du tambour | Nombre | Diamètre du câble |
| m | | m | kg | m | m | m | cm | | cm | cm | | cm |
| 76,20 | 32 | 71,93 | 95 254 | 44,5 | 29,3 | 44,2 | 215,9 | 2 | 6 985 | 215,9 | 2 | 6 985 |
| 83,82 | 38 | 73,15 | 93 894 | 55,8 | 40,8 | 39,0 | 215,9 | 2 | 6 985 | 215,9 | 2 | 6 985 |
| 96,00 | 32 | 88,08 | 79 379 | 56,0 | 40,0 | 53,6 | 243,8 | 2 | 6 985 | 243,8 | 2 | 6 985 |

*Notez que les options de flèche de 83,82 m et de 96,00 m sont équipées d'un mât.

Pour tout renseignement complémentaire sur les produits Cat, les services proposés par nos concessionnaires et nos solutions par secteur d'activité, rendez-vous sur le site www.cat.com

© 2013 Caterpillar Inc.
Tous droits réservés
Imprimé aux États-Unis.

Documents et spécifications susceptibles de modifications sans préavis. Les machines représentées peuvent comporter des équipements supplémentaires. Pour connaître les options disponibles, adressez-vous à votre concessionnaire Cat.

CAT, CATERPILLAR, SAFETY.CAT.COM, leurs logos respectifs, la couleur « Caterpillar Yellow » et l'habillage commercial « Power Edge », ainsi que l'identité visuelle de l'entreprise et des produits qui figurent dans le présent document, sont des marques déposées de Caterpillar qui ne peuvent pas être utilisées sans autorisation.

AFHQ6867-02 (01-14)
Remplace AFHQ6867-01

