



COMPACTADORES UTILITARIOS CAT®

CB14B, CB22B, CB24B, CB24B XT, CB32B,
CB34B, CB34B XW, CC24B, CC34B

BUILT FOR IT.™





O MELHOR DE TODOS OS MUNDOS

MELHOR DESEMPENHO, EFICIÊNCIA DE COMBUSTÍVEL



CB14B
900 mm (35 pol)



CB14B
1.000 mm (39 pol)



CB22B



CB24B



CB24B XT



CB32B



CC24B
Combi

Os Compactadores Utilitários Cat são construídos para uma maior versatilidade e mobilidade. Diversas frequências de vibração e opções de lastro proporcionam versatilidade no local de trabalho.

A nova linha de Compactadores Utilitários Cat proporciona capacidade de manobra e visibilidade para melhor produção e uma operação simples. Modelos mais recentes também proporcionam melhor desempenho em rampas, em parte devido à maior potência do motor. A melhor eficiência de combustível oferece o melhor dos dois mundos.

DESEMPENHO DE COMPACTAÇÃO EFICIENTE

- Excelente visibilidade da extremidade do tambor devido à montagem longitudinal do motor e ao projeto de chassi estreito aumenta o controle para melhores resultados de cobertura e compactação
- Maior diâmetro de tambor para 720 mm (28") em muitos modelos
- Versatilidade por meio de duas ou três frequências de vibração, dependendo do modelo
- As opções de lastro aumentam a flexibilidade e o desempenho de compactação
- Recurso de desvio do tambor
- Os modelos CC24B/CC34B são equipados com pneumáticos que proporcionam um acabamento perfeito

MELHOR DA CLASSE EM SISTEMA DE BORRIFO DE ÁGUA

- Modos de borrifo variáveis para otimizar o uso da água
- Capacidade do tanque pode durar até 12 horas sem reabastecimento
- Filtragem tripla que proporciona desempenho confiável e simplifica a manutenção
- Escrêiperes autoajustáveis, carregados por mola mantêm o tambor limpo, distribuem a água e diminuem o consumo de água
- Opção anticongelante que oferece proteção em temperaturas frias
- Única abertura de drenagem que simplifica os requisitos de manutenção

POTÊNCIA OTIMIZADA

- Os potentes motores da Cat destacam-se em rampas
- Modo econômico e controle eletrônico do motor reduzem o consumo de combustível
- Opção de controle de tração de projeto com pino oferece rápida instalação
- Altas velocidades de percurso para boa mobilidade

PROJETADO PARA LOCAÇÃO

- Facilidade de operação com controles intuitivos
- Amplo espaço para as pernas para se adequar a uma variedade de operadores
- O motor de baixo consumo também produz níveis baixos de ruído
- Product Link™ pronto para monitoramento remoto simples
- Componentes duráveis que aumentam o tempo de atividade e reduzem os custos de operação
- Controle de tração para fácil capacidade de carregamento
- Manutenção rápida com componentes facilmente acessíveis



CB34B



CB34B XW



**CC34B
Combi**

OPERAÇÃO SIMPLES

COMPARTIMENTO MELHOR AUMENTA O DESEMPENHO.

Conforto melhora a produtividade: é um fato. Os operadores que estão descansados durante um turno conseguem realizar mais. Os Compactadores Utilitários Cat oferecem o conforto de que os operadores precisam.

CONFORTO LEVA A MAIOR PRODUÇÃO

- Excepcional visibilidade frontal devido ao projeto de chassi estreito e ao capô do motor com contorno
- Painel de controle intuitivo e multifuncional
- Fácil acesso devido às alças posicionadas logicamente e à altura da plataforma inferior
 - Proporciona mais espaço para as pernas entre o assento e o console
 - Apoios para o pé oferecem conforto
- Assento deslizante e plataforma espaçosa proporcionam conforto e controle
- Alavanca de propulsão oferece controle preciso e reação rápida
- Alavanca de propulsão dupla dá a opção de se mover junto com o operador, o que melhora o conforto e controle em ambos os lados da máquina

Tomadas elétricas de 12 V são compatíveis com aparelhos de comunicação e outras ferramentas do local de trabalho.



ÓTIMO MONITOR

- Monitor LCD de fácil visualização e LEDs vibrantes simplificam a operação de dia e de noite
- Várias opções de idiomas
- Tela de exibição com opções para: rotação do motor, nível de combustível, horômetro, temperatura do líquido arrefecedor, temperatura do fluido hidráulico e tensão
- Indicadores para baixo nível da água no sistema de borrifo, modo econômico, seleções de tambor, luzes, configurações de borrifo de água, controle de tração, regeneração, freio de estacionamento e advertências
- Capacidade de diagnóstico com códigos de falha



OPERAÇÃO NOTURNA

- Monitor LCD brilhante
- Luzes LED do console
- Luzes rodoviárias e de trabalho
 - Luzes dianteiras com setas de direção
 - Luz de trabalho traseira única com setas de direção
 - Farol de advertência

ESTRUTURA ROPS E CAPOTA DOBRÁVEIS

- Cilindros de levantamento potentes permitem que um membro da equipe levante e abaixe sem ferramentas
- Estrutura ROPS fixa disponível
- Capota dobrável compatível com estrutura ROPS fixa ou dobrável



Os locais de trabalho variam, bem como as exigências impostas ao seu compactador. Diversas opções de frequência e lastro permitem que o compactador desempenhe em uma variedade de condições. Além disso, recursos como tambores extralargos e pneumáticos melhoram a produção e a precisão.

ENTREGA DE RESULTADOS

- Largura do tambor varia de 900 mm (35 pol) no CB14B para 1.400 mm (55 pol) no CB34B XW
- Várias seleções de frequência proporcionam excelentes resultados de compactação e baixos níveis de ruído
- As opções de lastro aumentam a flexibilidade e o desempenho de compactação
- Desvio de tambor de 50 mm (2 pol) melhora o desempenho em curvas

TRABALHO EM RAMPAS

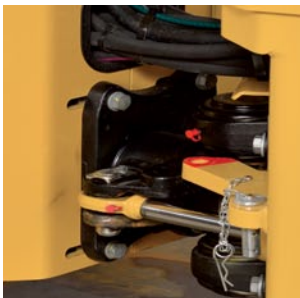
- A velocidade permanece constante em rampas
- Controle suave da alavanca de propulsão em todas as velocidades
- Eficiência hidráulica para um desempenho equilibrado
- Controle de tração otimizado ajuda na aderência

ROLETES COMBINADOS

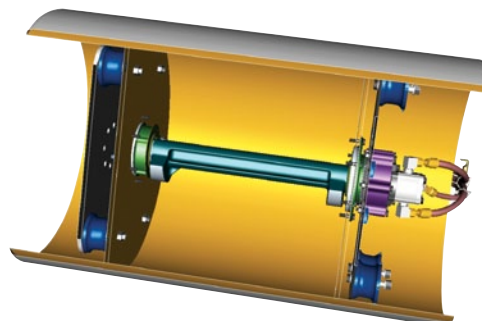
- Funciona como um compactador vibratório e compactador pneumático
- Crie alta pressão de solo que penetra profundamente no solo
- Obtenha um acabamento de superfície plano e compacto
 - CC24B: Quatro pneus lisos 9.5/65-15
 - CC34B: Quatro pneus lisos 10.5/80-16.6
- Sistema de emulsão pressurizada com reservatório impede agregação de material

TAMBOR VIBRATÓRIO

- Desativação automática quando a alavanca de propulsão está na posição neutra
- Capacidade de vibração nos tambores dianteiro, traseiro ou em ambos
- Eixo de peso excêntrico exclusivo proporciona as partidas e paradas rápidas
- Intervalo de manutenção do rolamento de 3 anos ou 3.000 horas



Engate de Deslocamento



Tambor Vibratório



DESEMPENHO DE COMPACTAÇÃO

FORNECENDO PODER E PRODUTIVIDADE



ENERGIA OTIMIZADA

MELHOR CONSUMO DE COMBUSTÍVEL E CAPACIDADE
DE ARREFECIMENTO



Grandes intervalos entre manutenção ajudam a manter os compactadores funcionando no local de trabalho. Fácil acesso ao motor e às portas de manutenção garantem um processo eficiente de serviço.



Os motores da Cat impulsionam os Compactadores Utilitários Cat. A potência do motor otimizada proporciona a força que você precisa em qualquer nível de projeto.

MOTORES POTENTES DA CAT

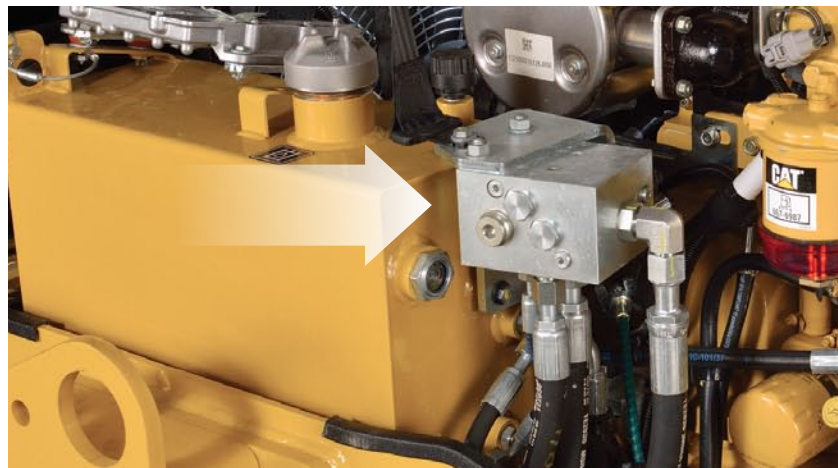
- Duas opções de motor atendem aos requisitos de emissões locais
- Maior potência do motor
- Módulo de controle eletrônico (ECM, Electronic control module) para operação firme e eficiente
- Bomba de transferência de combustível elétrica
- Tanque de combustível dimensionado para 12-14 horas de tempo de operação
- As definições de rotação do motor permitem que os operadores façam a personalização de acordo com a aplicação e o ambiente
- O modo econômico reduz os níveis de ruído
- O modo econômico reduz o consumo de combustível entre 3 e 8 por cento, dependendo do motor e do modelo
- Alta velocidade de percurso
- Os motores de alguns modelos turboalimentados proporcionam melhor desempenho em elevações maiores
- Bomba de combustível elétrica com um filtro de separador de água – sem escorva manual do sistema de combustível
- Drenagem ecológica de óleo do motor

ARREFECIMENTO EM ALTA TEMPERATURA AMBIENTE

- Capacidade ambiente do conjunto de arrefecimento: 49 °C (120 °F) a 80 por cento de carga
- Motor do ventilador acionado hidráulicamente permite velocidades variáveis e reduz os níveis de ruído
- Pacote de arrefecimento (radiador e arrefecedor de fluido hidráulico) de plano único e montagem remota com capacidade significativamente melhorada
- Circuito de derivação do arrefecedor de fluido hidráulico

OPÇÃO DE CONTROLE DE TRAÇÃO

- Projeto com pino oferece rápida instalação
- A adaptação em campo é concluída em uma hora
- Interruptor de ativação no console esquerdo



Opção de Controle de Tração

SISTEMA DE BORRIFO DE ÁGUA

MANTÉM OS COMPACTADORES ÚMIDOS E FUNCIONANDO

Mais cobertura e acesso mais fácil são os termos que resumem o sistema de borrifo de água dos Compactadores Utilitários Cat. O resultado é menos agregação de material e aumento do tempo de atividade para sua equipe.

ESCRÊIPERES CARREGADOS POR MOLAS

- Mantêm os tambores limpos
- Distribuem a água uniformemente e reduzem o consumo
- Articulações robustas e retráteis ajudam a manter o contato com o tambor e retraem quando estão em rodovias para reduzir o desgaste desnecessário
- Localizados na dianteira e na traseira de cada tambor

RECURSOS QUE MELHORAM O DESEMPENHO

- Barra de borrifo protegida projetada para resistir a ventos fortes
- Indicador de nível baixo de água
- Reservatório de água único com capacidade de 230-315 l (60-83 galões), dependendo do modelo, para obter mais horas de operação entre reabastecimentos
- Modo intermitente e contínuo para maior controle do operador e melhor eficiência; use somente a água que é necessária
- Filtragem tripla no reservatório, antes da bomba de água, e em bicos de borrifo
- Opção anticongelante
- Ponto único de drenagem e filtragem de água
- Reservatório montado na parte de baixo para maior estabilidade e acesso a partir do nível do solo

BARRAS DE BORRIFO

- Cobertura total do tambor
- Bicos facilmente ajustáveis
- Recolhimento sob o chassi para uma boa proteção contra o vento
- Suportes de amarração funcionam como protetores laterais oculares

Os escrêiperes carregados por molas se articulam ao redor das dobradiças para levantamento fácil e contato otimizado entre o tambor e o pneu.



FACILIDADE DE MANUTENÇÃO E SUSTENTABILIDADE

PRODUZ MENOS RESÍDUOS – E PERDE MENOS TEMPO

Dispositivos de redução de tempo de manutenção são integrados aos Compactadores Utilitários da Cat. Pontos de manutenção de fácil acesso reduzem o tempo necessário ao técnico, enquanto intervalos estendidos significam menos materiais, tempo fora de serviço e custos gerais. Os intervalos e outros esforços de sustentabilidade ajudam a diminuir o impacto ambiental do compactador.

PONTOS DE MANUTENÇÃO CONVENIENTES

- Fácil acesso aos bujões de difícil acesso do óleo do motor, fluido hidráulico e líquido arrefecedor
- Fiação codificada por cores e numerada facilita o diagnóstico
- Nylon trançado fornece proteção aos componentes elétricos e hidráulicos
- Conectores elétricos para todos os tipos de condições de tempo ajudam a garantir confiabilidade
- Fácil acesso ao sistema de borrifo de água

BENEFÍCIOS DA SUSTENTABILIDADE

- Modo econômico reduz o consumo de combustível e as emissões de dióxido de carbono
- Há necessidade de menos água com o eficiente sistema de borrifo
- Emissões do motor reduzidas
- Sistemas elétricos e hidráulicos altamente eficientes
- Muitas peças passíveis de manutenção

INTERVALOS DE MANUTENÇÃO PROLONGADOS

- 3 anos/3.000 horas para manutenção do tambor vibratório
- 500 horas para troca de óleo do motor
- Pontos de lubrificação para cada 250 horas

Fluidos duradouros significam menores custos de substituição e menor necessidade de descarte. O meio ambiente e seu orçamento agradecem.



PROJETADO PARA LOCAÇÃO

A MÁQUINA PERFEITA PARA O TRABALHO

Algumas vezes, empreiteiros se deparam com uma necessidade muito específica e precisam encontrar uma máquina que realize o trabalho necessário. Outras vezes, eles desejam testar o equipamento antes de decidir pela compra. Seja qual for a razão, os Compactadores Utilitários Cat estão disponíveis para aluguel, ajudando-o a terminar seu trabalho e manter controle do orçamento.

CONFORTO E EFICIÊNCIA

- Facilidade de operação com controles intuitivos
- Amplo espaço para as pernas para se adequar a uma variedade de operadores
- Componentes duráveis que aumentam o tempo de atividade e reduzem os custos de operação
- Motor de baixo consumo reduz os custos
- Baixos níveis de ruído permitem ouvir o ambiente
- Productlink™ disponível para monitoramento remoto simples

5 GRANDES RAZÕES PARA ALUGAR

1. Complete sua frota
2. Utilize a tecnologia mais recente
3. Sem custos de manutenção
4. Nenhum investimento capital
5. Experimente antes de comprar

As opções de lastro permitem ajuste rápido e proporcionam o desempenho perfeito no local de trabalho.



ESPECIFICAÇÕES

	CB14B (900 mm)	CB14B (1.000 mm)	CB22B
Dimensões			
Comprimento total – mm (pol)	1.950 (77)	1.950 (77)	2.575 (101)
Largura total – mm (pol)	1.000 (39)	1.102 (43)	1.112 (44)
Largura do tambor – mm (pol)	900 (35)	1.000 (39)	1.000 (39)
Desvio do tambor – mm (pol)	NA	NA	50 (2)
Espessura do revestimento do tambor – mm (pol)	14 (0,54)	14 (0,54)	14 (0,55)
Diâmetro do tambor – mm (pol)	560 (22)	560 (22)	720 (28)
Altura total na ROPS/FOPS com capota – mm (pol)	2.545 (100)	2.545 (100)	2.700 (106)
Altura de transporte – mm (pol)	1.975 (78)	1.975 (78)	1.800 (71)
Distância entre eixos – mm (pol)	-	-	1.800 (71)
Folga do meio-fio – mm (pol)	400 (16)	400 (16)	620 (24)
Vão livre sobre o solo – mm (pol)	220 (9)	220 (9)	285 (11)
Motor			
Modelo	Kohler KDW1003	Kohler KDW1003	Cat C1.5
Potência bruta máxima – kW (HP)	16,8 (22,5)	16,8 (22,5)	27 (36,2)*
	NA	NA	24,4 (32,7)**
Número de cilindros	3	3	3
Rotação nominal – rpm	2.850	2.850	2.800
Diâmetro interno – mm (pol)	75,3 (3)	75,3 (3)	84 (3,3)
Curso – mm (pol)	77,6 (3,1)	77,6 (3,1)	90 (3,5)
Pesos Operacionais			
Máquina padrão com ROPS/FOPS – kg (lb)	1.485 (3.274)	1.520 (3.351)	2.553 (5.629)
Peso no tambor dianteiro – kg (lb)	694 (1.529)	711 (1.565)	1.211 (2.669)
Peso no tambor traseiro – kg (lb)	792 (1.745)	812 (1.786)	1.342 (2.960)
Peso de transporte – kg (lb)	1.356 (2.990)	1.391 (3.067)	2.360 (5.203)
Máquina máxima – kg (lb)	1.544 (3.404)	1.579 (3.481)	2.731 (6.020)
Carga linear estática – kg/cm (lb/pol)	8,2 (46)	7,6 (43)	12,8 (72)
Sistema Vibratório			
Amplitude – mm (pol)	0,92 (0,036)	0,92 (0,036)	0,525 (0,021)
Frequência – Hz (vpm)			
- Alta	70 (4.200)	65 (3.900)	63 (3.780)
- Média	NA	NA	52 (3.120)
- Baixa	NA	NA	42 (2.520)
Centrífuga – Alta kN (lbf)	15 (3.400)	15 (3.400)	28,8 (6.475)
- Média – kN (lbf)	NA	NA	19,6 (4.406)
- Baixa – kN (lbf)	NA	NA	12,8 (2.878)
Diversos			
Direção (extremidade do tambor interno) – mm (pol)	2.020 (80)	1.972 (78)	2.670 (105)
(extremidade do tambor exterior) – mm (pol)	2.900 (115)	3.000 (118)	3.470 (137)
Desvio máximo – mm (pol)	NA	NA	50 (2)
Ângulo de articulação	34°	34°	32°
Ângulo de oscilação	15°	15°	10°
Capacidades			
Tanque de combustível – l (gal)	23 (6)	23 (6)	63,5 (17)
Reservatório de água – l (gal)	100 (26)	100 (26)	235 (62)
Tanque de emulsão – l (gal)	NA	NA	NA

* Turboalimentado, atende aos padrões de emissões Finais do Tier 4 da EPA dos EUA

** Atende aos padrões de emissões equivalentes aos padrões do Período do Tier 4 da EPA dos EUA e do Estágio IIIA da UE (observação: os padrões de emissões do Estágio IIIB da UE não se aplicam a esta classe de classificações de potência)

ESPECIFICAÇÕES

	CB24B	CB24B XT	CB32B	CB32B com Lastro
Dimensões				
Comprimento total – mm (pol)	2.575 (101)	2.575 (101)	2.575 (101)	2.575 (101)
Largura total – mm (pol)	1.312 (52)	1.312 (52)	1.412 (56)	1.412 (56)
Largura do tambor – mm (pol)	1.200 (47)	1.200 (47)	1.300 (51)	1.300 (51)
Desvio do tambor – mm (pol)	50 (2)	50 (2)	50 (2)	50 (2)
Espessura do revestimento do tambor – mm (pol)	14 (0,55)	14 (0,55)	14 (0,55)	14 (0,55)
Diâmetro do tambor – mm (pol)	720 (28)	720 (28)	720 (28)	720 (28)
Altura total na ROPS/FOPS com capota – mm (pol)	2.700 (106)	2.700 (106)	2.700 (106)	2.700 (106)
Altura de transporte – mm (pol)	1.800 (71)	1.800 (71)	1.800 (71)	1.800 (71)
Distância entre eixos – mm (pol)	1.800 (71)	1.800 (71)	1.800 (71)	1.800 (71)
Folga do meio-fio – mm (pol)	620 (24)	620 (24)	620 (24)	620 (24)
Vão livre sobre o solo – mm (pol)	285 (11)	285 (11)	285 (11)	285 (11)
Motor				
Modelo	Cat C1.5	Cat C1.5	Cat C1.5	Cat C1.5
Potência bruta máxima – kW (HP)*	27 (36,2)*	27 (36,2)*	27 (36,2)*	27 (36,2)*
	24,4 (32,7)**	24,4 (32,7)**	24,4 (32,7)**	24,4 (32,7)**
Número de cilindros	3	3	3	3
Rotação nominal – rpm	2.800	2.800	2.800	2.800
Diâmetro interno – mm (pol)	84 (3,3)	84 (3,3)	84 (3,3)	84 (3,3)
Curso – mm (pol)	90 (3,5)	90 (3,5)	90 (3,5)	90 (3,5)
Pesos Operacionais				
Máquina padrão com ROPS/FOPS – kg (lb)	2.723 (6.003)	3.123 (6.885)	2.808 (6.190)	3.208 (7.071)
Peso no tambor dianteiro – kg (lb)	1.296 (2.857)	1.496 (3.298)	1.338 (2.950)	1.538 (3.391)
Peso no tambor traseiro – kg (lb)	1.427 (3.147)	1.627 (3.588)	1.470 (3.239)	1.670 (3.681)
Peso de Transporte – kg (lb)	2.530 (5.578)	2.930 (6.460)	2.615 (5.764)	3.015 (6.646)
Máquina máxima – kg (lb)	2.901 (6.395)	3.301 (7.276)	2.985 (6.581)	3.385 (7.462)
Carga linear estática – kg/cm (lb/pol)	11,3 (63)	13 (73)	10,8 (61)	12,3 (69)
Sistema Vibratório				
Amplitude – mm (pol)	0,525 (0,021)	0,525 (0,021)	0,525 (0,021)	0,525 (0,021)
Frequência – Hz (vpm)				
– Alta	63 (3.780)	63 (3.780)	63 (3.780)	63 (3.780)
– Média	52 (3.120)	52 (3.120)	52 (3.120)	52 (3.120)
– Baixa	42 (2.520)	42 (2.520)	42 (2.520)	42 (2.520)
Centrífuga – Alta kN (lbf)	32,8 (7.374)	32,8 (7.374)	34,8 (7.823)	34,8 (7.823)
– Média – kN (lbf)	22,3 (5.013)	22,3 (5.013)	23,7 (5.328)	23,7 (5.328)
– Baixa – kN (lbf)	14,6 (3.282)	14,6 (3.282)	15,5 (3.485)	15,5 (3.485)
Diversos				
Direção (extremidade do tambor interno) – mm (pol)	2.470 (97)	2.470 (97)	2.370 (93)	2.370 (93)
– (extremidade do tambor exterior) – mm (pol)	3.670 (144)	3.670 (144)	3.770 (148)	3.770 (148)
Desvio máximo – mm (pol)	50 (2)	50 (2)	50 (2)	50 (2)
Ângulo de articulação	32°	32°	32°	32°
Ângulo de oscilação	10°	10°	10°	10°
Tanque de Combustível				
Tanque de combustível – l (gal)	63,5 (16,8)	63,5 (16,8)	63,5 (16,8)	63,5 (16,8)
Reservatório de água – l (gal)	235 (62)	235 (62)	235 (62)	235 (62)
Tanque de emulsão – l (gal)	NA	NA	NA	NA

* Turboalimentado, atende aos padrões de emissões Finais do Tier 4 da EPA dos EUA

** Atende aos padrões de emissões equivalentes aos padrões do Período do Tier 4 da EPA dos EUA e do Estágio IIIA da UE (observação: os padrões de emissões do Estágio IIIB da UE não se aplicam a esta classe de classificações de potência)

CB34B	CB34B com Lastro	CB34B XW	CB34B XW c/ Lastro	CC24B	CC34B
2.859 (113)	2.859 (113)	2.859 (113)	2.859 (113)	2.575 (101)	2.859 (113)
1.400 (55)	1.400 (55)	1.500 (59)	1.500 (59)	1.312 (52)	1.400 (55)
1.300 (51)	1.300 (51)	1.400 (55)	1.400 (55)	1.200 (39)	1.300 (51)
50 (2)	50 (2)	50 (2)	50 (2)	50 (2)	50 (2)
16 (0,63)	16 (0,63)	16 (0,63)	16 (0,63)	14 (0,55)	16 (0,63)
800 (32)	800 (32)	800 (32)	800 (32)	720 (28)	800 (32)
2.765 (109)	2.765 (109)	2.765 (109)	2.765 (109)	2.700 (106)	2.765 (109)
1.930 (76)	1.930 (76)	1.930 (76)	1.930 (76)	1.800 (71)	1.930 (76)
2.050 (81)	2.050 (81)	2.050 (81)	2.050 (81)	1.800 (71)	2.050 (81)
625 (25)	625 (25)	625 (25)	625 (25)	620 (24)	625 (25)
284 (11)	284 (11)	284 (11)	284 (11)	285 (11)	284 (11)
Cat C2.2	Cat C2.2	Cat C2.2	Cat C2.2	Cat C1.5	Cat C2.2
36,4 (48,8)*	36,4 (48,8)*	36,4 (48,8)*	36,4 (48,8)*	27 (36,2)*	36,4 (48,8)*
36,6 (49,1)**	36,6 (49,1)**	36,6 (49,1)**	36,6 (49,1)**	24,4 (32,7)**	36,6 (49,1)**
4	4	4	4	3	4
2.800	2.800	2.800	2.800	2.800	2.800
84 (3,3)	84 (3,3)	84 (3,3)	84 (3,3)	84 (3,3)	84 (3,3)
100 (3,9)	100 (3,9)	90 (3,5)	90 (3,5)	90 (3,5)	100 mm (3,9 pol)
3.699 (8.155)	4.099 (9.036)	3.803 (8.385)	4.203 (9.267)	2.441 (5.380)	3.378 (7.446)
1.803 (3.974)	2.003 (4.415)	1.855 (4.089)	2.055 (4.530)	1.296 (2.857)	1.803 (3.974)
1.896 (4.180)	2.096 (4.621)	1.948 (4.296)	2.148 (4.736)	1.145 (2.524)	1.575 (3.472)
3.466 (7.641)	3.866 (8.523)	3.570 (7.871)	3.970 (8.753)	2.248 (4.955)	3.145 (6.932)
3.913 (8.626)	4.313 (9.508)	4.017 (8.856)	4.417 (9.738)	2.618 (5.772)	3.592 (7.918)
14,2 (80)	15,8 (89)	13,6 (76)	15 (84)	10,2 (57)	13 (73)
0,5 (0,020)	0,5 (0,020)	0,5 (0,020)	0,5 (0,020)	0,525 (0,021)	0,5 (0,020)
55 (3,300)	55 (3,300)	55 (3,300)	55 (3,300)	63 (3,780)	55 (3,300)
N/D	N/D	N/D	N/D	52 (3,120)	N/D
48 (2.880)	48 (2.880)	48 (2.880)	48 (2.880)	42 (2.520)	48 (2.880)
31,6 (7.104)	31,6 (7.104)	33,5 (7.531)	33,5 (7.531)	32,8 (7.378)	31,6 (7.104)
N/D	N/D	N/D	N/D	22,3 (5.013)	NA
24,1 (5.418)	24,1 (5.418)	25,5 (5.733)	25,5 (5.733)	14,6 (3.282)	24,1 (5.418)
2.932 (115)	2.932 (115)	2.897 (114)	2.897 (114)	2.475 (97)	2.937 (116)
4.232 (167)	4.232 (167)	4.297 (169)	4.297 (169)	3.675 (145)	4.237 (167)
50 (2)	50 (2)	50 (2)	50 (2)	50 (2)	50 (2)
32°	32°	32°	32°	32°	32°
10°	10°	10°	10°	10°	10°
90,7 (24)	90,7 (24)	90,7 (24)	90,7 (24)	63,5 (16,8)	90,7 (24)
308 (82)	308 (81)	308 (81)	308 (81)	182 (48)	262 (69)
NA	NA	NA	NA	26 (7)	34 (9)

Compactadores Utilitários Cat

QPDQ1766 (10/13)
(Tradução: 12/13)

Para obter informações mais completas sobre os produtos Cat, serviços de revendedores e soluções do setor, visite nosso site www.cat.com

© 2013 Caterpillar
Todos os Direitos Reservados

Os materiais e as especificações estão sujeitos a mudanças sem aviso prévio.
As máquinas ilustradas nas fotos podem ter equipamentos adicionais.
Consulte o seu Revendedor Cat para ver as opções disponíveis.

CAT, CATERPILLAR, BUILT FOR IT, seus respectivos logotipos, "Caterpillar Yellow" e a identidade visual "Power Edge", assim como a identidade corporativa e de produtos aqui usada, são marcas registradas da Caterpillar e não podem ser usadas sem permissão.

