



COMPACTADORES DE SERVICIO GENERAL CAT®

CB14B, CB22B, CB24B, CB24B XT, CB32B,
CB34B, CB34B XW, CC24B Y CC34B

BUILT FOR IT.™





EL MEJOR DE TODO EL MUNDO

MEJOR RENDIMIENTO, MAYOR EFICIENCIA DEL COMBUSTIBLE



CB14B
900 mm (35")



CB14B
1.000 mm (39")



CB22B



CB24B



CB24B XT



CB32B



CC24B
Combinado

Los compactadores de servicio general Cat están fabricados para proporcionar versatilidad y movilidad. Varias frecuencias de vibración y opciones de lastre proporcionan versatilidad en el lugar de trabajo.

La nueva línea de compactadores de servicio general Cat ofrece maniobrabilidad y visibilidad para mejorar la producción y facilitar la operación. Los modelos más recientes también ofrecen un mejor rendimiento en pendientes, en parte debido a una mayor potencia del motor. La mayor eficiencia del combustible ofrece lo mejor de todo el mundo.

RENDIMIENTO DE COMPACTACIÓN EFICIENTE

- La excelente visibilidad del borde del tambor gracias a un montaje de motor longitudinal y a un diseño de bastidor angosto permite mejorar el control para obtener mejores resultados de cobertura y compactación.
- Mayor diámetro del tambor a 720 mm (28") en muchos modelos.
- Versatilidad mediante dos o tres frecuencias de vibración, dependiendo del modelo.
- Con las opciones de lastre se aumenta el rendimiento de flexibilidad y de compactación.
- Capacidad de desplazamiento del tambor.
- Los modelos CC24B y CC34B están equipados con neumáticos que proporcionan un acabado compacto de la capa.

MEJOR SISTEMA DE ROCIADO DE AGUA EN SU CLASE

- Con las modalidades de rociado variable se optimiza el consumo de agua.
- La capacidad del tanque puede durar hasta 12 horas sin llenado.
- Con la filtración triple se proporciona un rendimiento fiable y simplifica el servicio.
- Las traíllas autoajustables y de carga por resorte mantienen el tambor limpio, distribuyen el agua y reducen el consumo de agua.
- La opción anticongelante proporciona protección en clima frío.
- Con el orificio de drenaje sencillo se simplifican los requisitos de servicio.

POTENCIA OPTIMIZADA

- Los potentes motores Cat sobresalen en pendientes.
- Con la modalidad ecológica y el control electrónico del motor se reduce el consumo de combustible.
- La opción de control de tracción con el diseño de pasador se instala rápidamente.
- Velocidades de desplazamiento rápido para obtener una buena movilidad.

DISEÑO PARA ALQUILER

- Operación fácil con controles intuitivos.
- Amplio espacio para las piernas para adaptarse a una variedad de operadores.
- Motor de ahorro de combustible con bajos niveles de ruido.
- Listo para la instalación de Product Link™ para monitoreo remoto simple.
- Componentes durables que permiten aumentar al máximo el tiempo de disponibilidad y reducir al mínimo los costos de operación.
- Control de tracción para facilitar la capacidad de carga.
- Servicio rápido con fácil acceso a los componentes.



CB34B



CB34B XW



CC34B
Combinado

FUNCIONAMIENTO SIMPLE

ESTACIÓN ESPACIOSA QUE AUMENTA EL RENDIMIENTO

La comodidad mejora la productividad: Es un hecho. Los operadores que se sienten descansados durante toda una jornada de trabajo, producen más. Los compactadores de servicio general Cat proporcionan la comodidad que los operadores necesitan en muchas formas, grandes y pequeñas.

LA COMODIDAD CONDUCE A MAYOR PRODUCCIÓN

- Visibilidad excepcional hacia adelante debido a un diseño de bastidor angosto y capó del motor contorneado.
- Panel de control intuitivo, multifuncional.
- Fácil acceso gracias a las manijas ubicadas de manera lógica y a la menor altura de la plataforma:
 - Proporciona más espacio para las piernas entre el asiento y la consola.
 - Los apoyapiés ofrecen comodidad relajada.
- Con un asiento deslizante y una plataforma espaciosa se proporcionan comodidad y control.
- La palanca de propulsión proporciona una rápida reacción, control preciso.
- La opción de palanca de propulsión doble se mueve con el operador, mejora la comodidad y controla ambos lados de la máquina.

Las tomas de corriente de 12 voltios admiten dispositivos de comunicación y otras herramientas en el lugar de trabajo.



GRAN PANTALLA

- La pantalla LCD de fácil visualización y las luces LED vibrantes simplifican el trabajo diario y nocturno.
- Múltiples opciones de idioma disponibles.
- Opciones de pantalla para: velocidad del motor, nivel de combustible, horómetro, temperatura del refrigerante, temperatura del aceite hidráulico y voltaje.
- Indicadores de pantalla de bajo nivel de agua en sistema de rociado, modalidad ecológica, selecciones de tambor, luces, ajustes de rociado de agua, control de tracción, regeneración, freno de estacionamiento y advertencias.
- Capacidad de diagnóstico con códigos de falla.



FUNCIONAMIENTO NOCTURNO

- Pantalla LCD brillante.
- Luces LED de la consola.
- Luces de carretera y de trabajo:
 - Luces delanteras con señales de giro.
 - Luz de trabajo trasera única con señales de giro.
 - Baliza de advertencia.

ESTRUCTURA DE PROTECCIÓN EN CASO DE VUELCO ROPS PLEGABLE Y TECHO

- Los poderosos cilindros de levantamiento permiten que un miembro del personal levante y baje sin herramientas.
- Estructura ROPS fija disponible.
- Techo plegable compatible con estructura de protección en caso de vuelcos ROPS plegable y fija.



Los lugares de trabajo varían y también lo hacen las demandas de los compactadores. Las opciones de frecuencia y lastre múltiples permiten que el compactador se desempeñe en diversas condiciones, mientras que características, como tambores extra anchos y opciones de neumáticos de ruedas aumentan la producción y la precisión.

ENTREGA DE RESULTADOS

- El ancho del tambor varía de 900 mm (35") en el modelo CB14B a 1.400 mm (55") en el modelo CB34B XW.
- Las selecciones de frecuencia múltiples proporcionan excelentes resultados de compactación y menores niveles de ruido.
- Con las opciones de lastre se aumenta el rendimiento de flexibilidad y de compactación.
- El desplazamiento de 50 mm (2") del tambor mejora el rendimiento al girar.

TRABAJO EN PENDIENTES

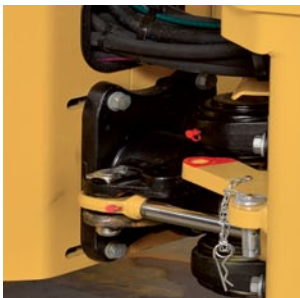
- La velocidad permanece constante en pendientes.
- Control uniforme de la palanca de propulsión en todas las velocidades.
- Eficiencia hidráulica para rendimiento uniforme.
- El control de tracción optimizado ayuda a la superficie del asa.

RODILLOS COMBINADOS

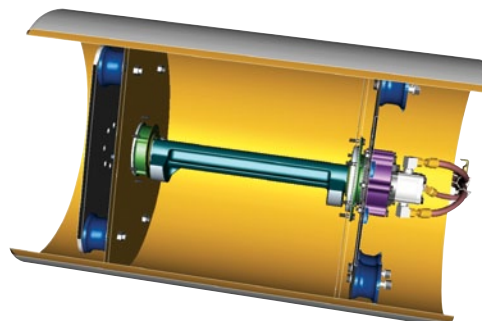
- Funcionan como un compactador neumático y vibratorio.
- Generan alta presión sobre el suelo que penetra a fondo en el levantamiento.
- Dejan un acabado uniforme y apretado de la superficie:
 - CC24B: cuatro neumáticos uniformes 9.5/65-15.
 - CC34B: cuatro neumáticos uniformes 10.5/80-16.6.
- El sistema de emulsión presurizado con tanque evita la recogida de material.

TAMBOR VIBRATORIO

- Desactivación automática cuando la palanca de propulsión está en posición neutral.
- Capacidad de vibración en los tambores delantero, trasero o en ambos.
- El eje exclusivo de las pesas excéntricas proporciona rápidos arranques y paradas.
- Intervalo de servicio del cojinete de 3 años o 3.000 horas.



Enganche descentrado



Tambor vibratorio



RENDIMIENTO DE LA COMPACTACIÓN

PROPORCIONAR FUERZA Y PRODUCTIVIDAD



OPTIMIZADO POTENCIA

CONSUMO DE COMBUSTIBLE MEJORADO,
MAYOR CAPACIDAD DE ENFRIAMIENTO



Intervalos de servicio extendidos que ayudan a mantener en funcionamiento los compactadores en el lugar de trabajo. El fácil acceso al motor y sus orificios de servicio garantiza un eficiente proceso de mantenimiento.



Los motores Cat son la fuerza detrás de los compactadores de servicio general Cat. La potencia optimizada del motor proporciona el empuje que necesita en cualquier pendiente.

MOTORES CAT POTENTES

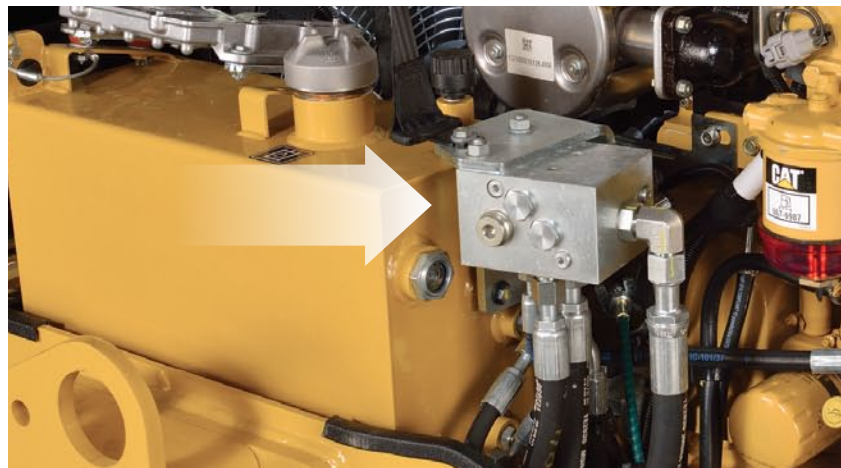
- Dos ofertas de motores cumplen con los requisitos de emisiones locales.
- Mayor potencia del motor.
- Módulo de Control Electrónico (ECM, Electronic Control Module) para una operación constante, eficiencia.
- Bomba eléctrica de transferencia de combustible.
- Tanque de combustible de tamaño adecuado para ejecución durante 12 a 14 horas.
- Los ajustes de velocidad del motor permiten a los operadores personalizar la aplicación específica y el entorno.
- La modalidad ecológica disminuye los niveles de ruido.
- La modalidad ecológica reduce el consumo de combustible entre un 3 y un 8 por ciento, de acuerdo al motor y el modelo.
- Velocidades de desplazamiento rápido.
- Motores en algunos modelos con turbocompresor para un mejor rendimiento en altitudes elevadas.
- Bomba eléctrica de combustible con un filtro del separador de agua; no se realiza cebado manual del sistema de combustible.
- Drenaje ecológico de aceite del motor.

ENFRIAMIENTO DE TEMPERATURA AMBIENTE ALTA

- Capacidad de temperatura ambiente del paquete de enfriamiento: 49 °C (120 °F) a 80 % de carga.
- El motor del ventilador impulsado hidráulicamente permite velocidades variables y reduce los niveles de ruido.
- Paquete de enfriamiento montado de forma remota (radiador y enfriador de aceite hidráulico), de un solo plano, con capacidad considerablemente mejorada.
- Circuito de derivación del enfriador de aceite hidráulico.

OPCIÓN DE CONTROL DE TRACCIÓN

- El diseño de pasador ofrece instalación rápida.
- La modificación en el campo se realiza en una hora.
- Interruptor de activación de la consola izquierda.



OPCIÓN DE CONTROL DE TRACCIÓN



SISTEMA DE ROCIADO DE AGUA

MANTIENE LOS COMPACTADORES HÚMEDOS Y RODANDO

Mayor cobertura acceso más fácil: eso resume el sistema de rociado de agua en los compactadores de servicio general Cat. El resultado es menos toma de material y mayor tiempo de disponibilidad para el personal.

TRÁILLAS DE CARGA POR RESORTE

- Mantienen limpio los tambores.
- Distribuyen agua de modo uniforme y reducen el consumo.
- Las bisagras resistentes y retráctiles ayudan a mantener el contacto con el tambor y se retraen cuando se conduce para reducir el desgaste innecesario.
- Se ubican en la parte delantera y en la parte trasera de cada uno de los tambores.

CARACTERÍSTICAS PARA OBTENER UN MEJOR RENDIMIENTO

- Diseño de barra de pulverización protegida contra vientos fuertes.
- Indicador de bajo nivel de agua.
- Un solo tanque de agua con capacidad de 230 a 315 L (60 a 83 gal EE.UU.), según el modelo, para optimizar las horas de operación entre llenados.
- Modalidad intermitente y continua para un mayor control del operador y una mayor eficiencia; solo se usa el agua que se necesita.
- Filtración triple: en el tanque, antes de la bomba de agua y en las boquillas de rociado.
- Opción anticongelante.
- Un solo punto para drenar y filtrar el agua.
- Tanque montado en la parte inferior para una mayor estabilidad y acceso a nivel del suelo.

BARRAS DE ROCIADO

- Cobertura completa del tambor.
- Boquillas fácilmente ajustables.
- En retracción debajo del bastidor para una buena protección contra el viento.
- Los amarres de la máquina actúan como blindajes laterales.

Las traíllas con carga de resorte articulan alrededor de las bisagras para facilitar el levantamiento y para contacto óptimo del tambor y los neumáticos.



FACILIDAD DE SERVICIO Y SOSTENIBILIDAD

PRODUCEN MENOS DESPERDICIOS Y DESPERDICIAN MENOS TIEMPO

Los mecanismos para ahorrar tiempo de servicio están incorporados en los compactadores de servicio general Cat. El fácil acceso a los puntos de servicio optimiza el tiempo del técnico, mientras que los intervalos prolongados significan una reducción en los materiales, inactividad de la máquina y costos generales. Los intervalos y otros esfuerzos de sostenibilidad ayudan a disminuir el impacto ambiental de los compactadores.

PUNTOS DE SERVICIO CONVENIENTES

- Fácil acceso al aceite del motor, fluido hidráulico y drenajes remotos del refrigerante.
- El cableado numerado y codificado por color facilita el diagnóstico.
- La envoltura trenzada de nilón proporciona protección a los componentes hidráulicos y eléctricos.
- Los conectores eléctricos para todos los climas ayudan a garantizar la fiabilidad.
- Fácil acceso al sistema de rociado de agua.

INTERVALOS DE SERVICIO PROLONGADOS

- 3 años/3.000 horas para mantenimiento del tambor vibratorio.
- 500 horas para el cambio de aceite del motor.
- Puntos de engrase cada 250 horas.

VENTAJAS DE LA SOSTENIBILIDAD

- Modalidad ecológica que permite reducir el consumo de combustible y bajar las emisiones de dióxido de carbón.
- Menor necesidad de agua con el sistema de rociado eficiente.
- Menores emisiones del motor.
- Los sistemas hidráulico y eléctrico altamente eficientes crean eficiencias.
- Muchas piezas de repuesto.

Los fluidos de larga duración significan menores costos de reemplazo y menos necesidades de eliminación. Es un beneficio para el resultado final y para el medio ambiente.



DISEÑADO PARA ALQUILER

LA MÁQUINA PERFECTA PARA EL TRABAJO

A veces los contratistas se dedican a trabajar en una aplicación única y necesitan buscar una máquina que se adapte perfectamente a sus necesidades, más allá de las flotas existentes. Otras veces desean probar los equipos antes de tomar una decisión de compra. Sin importar cuál sea la razón, los compactadores de servicio general Cat están disponibles para alquilar con el fin de ayudarle a terminar el trabajo y mantener a raya los costos.

COMODIDAD Y EFICIENCIA

- Operación fácil con controles intuitivos.
- Amplio espacio para las piernas para adaptarse a una variedad de operadores.
- Componentes durables que permiten aumentar al máximo el tiempo de disponibilidad y reducir al mínimo los costos de operación
- El motor de ahorro de combustible reduce los costos
- Bajos niveles de ruido mejoran el medio ambiente
- Product Link™ disponible para monitoreo remoto simple

5 GRANDES RAZONES PARA ALQUILAR

1. Complementar su flota.
2. Utilizar la tecnología más reciente.
3. No hay costos de mantenimiento.
4. No hay inversión de capital.
5. Probar antes de comprar.

Las opciones de lastre le permiten ajustar rápidamente y entregar el rendimiento perfecto en el lugar de trabajo.



ESPECIFICACIONES

	CB14B (900 mm)	CB14B (1.000 mm)	CB22B
Dimensiones			
Longitud total: mm (pulg)	1.950 (77)	1.950 (77)	2.575 (101)
Ancho total: mm (pulg)	1.000 (39)	1.102 (43)	1.112 (44)
Ancho del tambor: mm (pulg)	900 (35)	1.000 (39)	1.000 (39)
Desplazamiento del tambor: mm (pulg)	ND	ND	50 (2)
Grosor del casco del tambor: mm (pulg)	14 (0,54)	14 (0,54)	14 (0,55)
Diámetro del tambor: mm (pulg)	560 (22)	560 (22)	720 (28)
Altura total en la estructura ROPS/FOPS con techo: mm (pulg)	2.545 (100)	2.545 (100)	2.700 (106)
Altura de transporte: mm (pulg)	1.975 (78)	1.975 (78)	1.800 (71)
Distancia entre ejes: mm (pulg)	–	–	1.800 (71)
Espacio libre vertical: mm (pulg)	400 (16)	400 (16)	620 (24)
Espacio libre sobre el suelo: mm (pulg)	220 (9)	220 (9)	285 (11)
Motor			
Modelo	Kohler KDW1003	Kohler KDW1003	Cat C1.5
Potencia bruta máxima: kW (hp)	16,8 (22,5)	16,8 (22,5)	27 (36,2)*
	ND	ND	24,4 (32,7)**
Cantidad de cilindros	3	3	3
Velocidad nominal: rpm	2.850	2.850	2.800
Perforación: mm (pulg)	75,3 (3)	75,3 (3)	84 (3,3)
Carrera: mm (pulg)	77,6 (3,1)	77,6 (3,1)	90 (3,5)
Pesos de operación			
Máquina estándar con ROPS/FOPS: kg (lb)	1.485 (3.274)	1.520 (3.351)	2.553 (5.629)
Peso en la parte delantera del tambor: kg (lb)	694 (1.529)	711 (1.565)	1.211 (2.669)
Peso en la parte trasera del tambor: kg (lb)	792 (1.745)	812 (1.786)	1.342 (2.960)
Peso de embarque: kg (lb)	1.356 (2.990)	1.391 (3.067)	2.360 (5.203)
Máximo de máquina: kg (lb)	1.544 (3.404)	1.579 (3.481)	2.731 (6.020)
Carga lineal estática: kg/cm (lb/in)	8,2 (46)	7,6 (43)	12,8 (72)
Sistema vibratorio			
Amplitud: mm (pulg)	0,92 (0,036)	0,92 (0,036)	0,525 (0,021)
Frecuencia: Hz (vpm)			
- Alta	70 (4.200)	65 (3.900)	63 (3.780)
- Media	ND	ND	52 (3.120)
- Baja	ND	ND	42 (2.520)
Centrífuga: alta kN (lbf)	15 (3.400)	15 (3.400)	28,8 (6.475)
- Media: kN (lbf)	ND	ND	19,6 (4.406)
- Baja: kN (lbf)	ND	ND	12,8 (2.878)
Varios			
Dirección (borde interior del tambor): mm (pulg)	2.020 (80)	1.972 (78)	2.670 (105)
(borde exterior del tambor): mm (pulg)	2.900 (115)	3.000 (118)	3.470 (137)
Desplazamiento máximo: mm (pulg)	ND	ND	50 (2)
Ángulo de articulación	34°	34°	32°
Ángulo de oscilación	15°	15°	10°
Capacidades			
Tanque de combustible: L (gal)	23 (6)	23 (6)	63,5 (17)
Tanque de agua: L (gal)	100 (26)	100 (26)	235 (62)
Tanque de emulsión: L (gal EE.UU.)	ND	ND	ND

* Con turbocompresor; cumple con las normas de emisiones Tier 4 final de la EPA de los EE.UU.

** Cumple con las normas de emisiones equivalentes a Tier 4 Interim de la EPA y Stage IIIA de los EE.UU. (Nota: los estándares de emisiones IIIB de la Unión Europea no corresponden a esta clase de clasificación de potencia)

ESPECIFICACIONES

	CB24B	CB24B XT	CB32B	CB32B Con lastre
Dimensiones				
Longitud total: mm (pulg)	2.575 (101)	2.575 (101)	2.575 (101)	2.575 (101)
Ancho total: mm (pulg)	1.312 (52)	1.312 (52)	1.412 (56)	1.412 (56)
Ancho del tambor: mm (pulg)	1.200 (47)	1.200 (47)	1.300 (51)	1.300 (51)
Desplazamiento del tambor: mm (pulg)	50 (2)	50 (2)	50 (2)	50 (2)
Grosor del casco del tambor: mm (pulg)	14 (0,55)	14 (0,55)	14 (0,55)	14 (0,55)
Diámetro del tambor: mm (pulg)	720 (28)	720 (28)	720 (28)	720 (28)
Altura total en la estructura ROPS/FOPS con techo: mm (pulg)	2.700 (106)	2.700 (106)	2.700 (106)	2.700 (106)
Altura de transporte: mm (pulg)	1.800 (71)	1.800 (71)	1.800 (71)	1.800 (71)
Distancia entre ejes: mm (pulg)	1.800 (71)	1.800 (71)	1.800 (71)	1.800 (71)
Espacio libre vertical: mm (pulg)	620 (24)	620 (24)	620 (24)	620 (24)
Espacio libre sobre el suelo: mm (pulg)	285 (11)	285 (11)	285 (11)	285 (11)
Motor				
Modelo	Cat C1.5	Cat C1.5	Cat C1.5	Cat C1.5
Potencia bruta máxima: kW (hp)*	27 (36,2)*	27 (36,2)*	27 (36,2)*	27 (36,2)*
	24,4 (32,7)**	24,4 (32,7)**	24,4 (32,7)**	24,4 (32,7)**
Cantidad de cilindros	3	3	3	3
Velocidad nominal: rpm	2.800	2.800	2.800	2.800
Perforación: mm (pulg)	84 (3,3)	84 (3,3)	84 (3,3)	84 (3,3)
Carrera: mm (pulg)	90 (3,5)	90 (3,5)	90 (3,5)	90 (3,5)
Pesos de operación				
Máquina estándar con ROPS/FOPS: kg (lb)	2.723 (6.003)	3.123 (6.885)	2.808 (6.190)	3.208 (7.071)
Peso en la parte delantera del tambor: kg (lb)	1.296 (2.857)	1.496 (3.298)	1.338 (2.950)	1.538 (3.391)
Peso en la parte trasera del tambor: kg (lb)	1.427 (3.147)	1.627 (3.588)	1.470 (3.239)	1.670 (3.681)
Peso de embarque: kg (lb)	2.530 (5.578)	2.930 (6.460)	2.615 (5.764)	3.015 (6.646)
Máximo de máquina: kg (lb)	2.901 (6.395)	3.301 (7.276)	2.985 (6.581)	3.385 (7.462)
Carga lineal estática: kg/cm (lb-pulg)	11,3 (63)	13 (73)	10,8 (61)	12,3 (69)
Sistema vibratorio				
Amplitud: mm (pulg)	0,525 (0,021)	0,525 (0,021)	0,525 (0,021)	0,525 (0,021)
Frecuencia: Hz (vpm)				
- Alta	63 (3.780)	63 (3.780)	63 (3.780)	63 (3.780)
- Media	52 (3.120)	52 (3.120)	52 (3.120)	52 (3.120)
- Baja	42 (2.520)	42 (2.520)	42 (2.520)	42 (2.520)
Centrífuga: alta kN (lbf)	32,8 (7.374)	32,8 (7.374)	34,8 (7.823)	34,8 (7.823)
- Media: kN (lbf)	22,3 (5.013)	22,3 (5.013)	23,7 (5.328)	23,7 (5.328)
- Baja: kN (lbf)	14,6 (3.282)	14,6 (3.282)	15,5 (3.485)	15,5 (3.485)
Varios				
Dirección (borde interior del tambor): mm (pulg)	2.470 (97)	2.470 (97)	2.370 (93)	2.370 (93)
- (borde exterior del tambor): mm (pulg)	3.670 (144)	3.670 (144)	3.770 (148)	3.770 (148)
Desplazamiento máximo: mm (pulg)	50 (2)	50 (2)	50 (2)	50 (2)
Ángulo de articulación	32°	32°	32°	32°
Ángulo de oscilación	10°	10°	10°	10°
Tanque de combustible				
Tanque de combustible: L (gal)	63,5 (16,8)	63,5 (16,8)	63,5 (16,8)	63,5 (16,8)
Tanque de agua: L (gal)	235 (62)	235 (62)	235 (62)	235 (62)
Tanque de emulsión: L (gal EE.UU.)	ND	ND	ND	ND

* Con turbocompresor; cumple con las normas de emisiones Tier 4 final de la EPA de los EE.UU.

** Cumple con las normas de emisiones equivalentes a Tier 4 Interim de la EPA y Stage IIIA de los EE.UU. (Nota: los estándares de emisiones IIB de la Unión Europea no corresponden a esta clase de clasificación de potencia)

CB34B	CB34B Con lastre	CB34B XW	CB34B XW con lastre	CC24B	CC34B
2.859 (113)	2.859 (113)	2.859 (113)	2.859 (113)	2.575 (101)	2.859 (113)
1.400 (55)	1.400 (55)	1.500 (59)	1.500 (59)	1.312 (52)	1.400 (55)
1.300 (51)	1.300 (51)	1.400 (55)	1.400 (55)	1.200 (39)	1.300 (51)
50 (2)	50 (2)	50 (2)	50 (2)	50 (2)	50 (2)
16 (0,63)	16 (0,63)	16 (0,63)	16 (0,63)	14 (0,55)	16 (0,63)
800 (32)	800 (32)	800 (32)	800 (32)	720 (28)	800 (32)
2.765 (109)	2.765 (109)	2.765 (109)	2.765 (109)	2.700 (106)	2.765 (109)
1.930 (76)	1.930 (76)	1.930 (76)	1.930 (76)	1.800 (71)	1.930 (76)
2.050 (81)	2.050 (81)	2.050 (81)	2.050 (81)	1.800 (71)	2.050 (81)
625 (25)	625 (25)	625 (25)	625 (25)	620 (24)	625 (25)
284 (11)	284 (11)	284 (11)	284 (11)	285 (11)	284 (11)
Cat C.2.2	Cat C.2.2	Cat C.2.2	Cat C.2.2	Cat C1.5	Cat C2.2
36,4 (48,8)*	36,4 (48,8)*	36,4 (48,8)*	36,4 (48,8)*	27 (36,2)*	36,4 (48,8)*
36,6 (49,1)**	36,6 (49,1)**	36,6 (49,1)**	36,6 (49,1)**	24,4 (32,7)**	36,6 (49,1)**
4	4	4	4	3	4
2.800	2.800	2.800	2.800	2.800	2.800
84 (3,3)	84 (3,3)	84 (3,3)	84 (3,3)	84 (3,3)	84 (3,3)
100 (3,9)	100 (3,9)	90 (3,5)	90 (3,5)	90 (3,5)	100 mm 3,9"
3.699 (8.155)	4.099 (9.036)	3.803 (8.385)	4.203 (9.267)	2.441 (5.380)	3.378 (7.446)
1.803 (3.974)	2.003 (4.415)	1.855 (4.089)	2.055 (4.530)	1.296 (2.857)	1.803 (3.974)
1.896 (4.180)	2.096 (4.621)	1.948 (4.296)	2.148 (4.736)	1.145 (2.524)	1.575 (3.472)
3.466 (7.641)	3.866 (8.523)	3.570 (7.871)	3.970 (8.753)	2.248 (4.955)	3.145 (6.932)
3.913 (8.626)	4.313 (9.508)	4.017 (8.856)	4.417 (9.738)	2.618 (5.772)	3.592 (7.918)
14,2 (80)	15,8 (89)	13,6 (76)	15,0 (84)	10,2 (57)	13,0 (73)
0,5 (0,020)	0,5 (0,020)	0,5 (0,020)	0,5 (0,020)	0,525 (0,021)	0,5 (0,020)
55 (3.300)	55 (3.300)	55 (3.300)	55 (3.300)	63 (3.780)	55 (3.300)
N/C	N/C	N/C	N/C	52 (3.120)	N/C
48 (2.880)	48 (2.880)	48 (2.880)	48 (2.880)	42 (2.520)	48 (2.880)
31,6 (7.104)	31,6 (7.104)	33,5 (7.531)	33,5 (7.531)	32,8 (7.378)	31,6 (7.104)
N/C	N/C	N/C	N/C	22,3 (5.013)	ND
24,1 (5.418)	24,1 (5.418)	25,5 (5.733)	25,5 (5.733)	14,6 (3.282)	24,1 (5.418)
2.932 (115)	2.932 (115)	2.897 (114)	2.897 (114)	2.475 (97)	2.937 (116)
4.232 (167)	4.232 (167)	4.297 (169)	4.297 (169)	3.675 (145)	4.237 (167)
50 (2)	50 (2)	50 (2)	50 (2)	50 (2)	50 (2)
32°	32°	32°	32°	32°	32°
10°	10°	10°	10°	10°	10°
90,7 (24)	90,7 (24)	90,7 (24)	90,7 (24)	63,5 (16,8)	90,7 (24)
308 (82)	308 (81)	308 (81)	308 (81)	182 (48)	262 (69)
ND	ND	ND	ND	26 (7)	34 (9)

Compactadores de servicio general Cat

QSDQ1766 (10/13)
(Traducción: 11/13)

Para obtener más información sobre los productos Cat, los servicios de los distribuidores y las soluciones de la industria, visite nuestro sitio web www.cat.com

© 2013 Caterpillar
Todos los derechos reservados

Los materiales y las especificaciones están sujetos a cambio sin previo aviso.
Las máquinas que se muestran en las fotografías pueden incluir equipos adicionales.
Consulte a su distribuidor Cat para conocer las opciones disponibles.

CAT, CATERPILLAR, BUILT FOR IT, sus respectivos logotipos, el color "Caterpillar Yellow" y la imagen comercial de "Power Edge", así como la identidad corporativa y de producto utilizadas en la presente, son marcas registradas de Caterpillar y no pueden utilizarse sin autorización.

