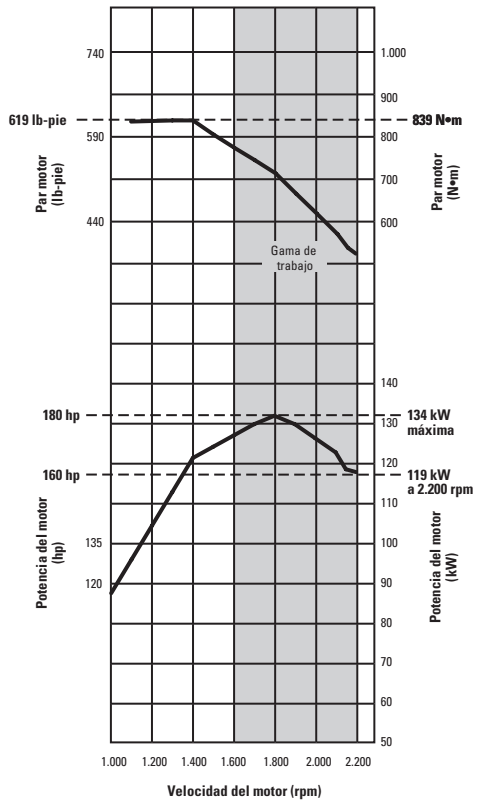


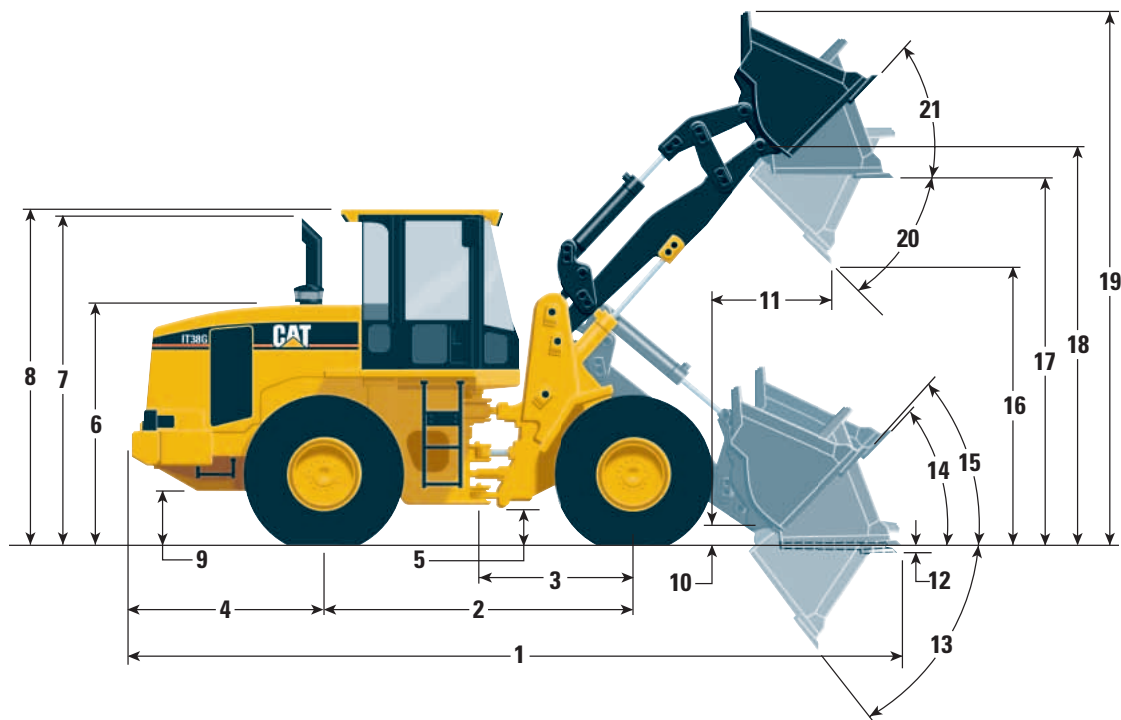
Portaherramientas Integrales IT38G Serie II



Portaherramientas Integrales IT38G Serie II

Dimensiones

Todas las dimensiones son aproximadas.



1	7.486 mm	24'7"	8	3.300 mm	10'10"	15	46° en acarreo (SAE)		
2	3.020 mm	9'11"	9	690 mm	2'3"	16	2.933 mm	9'7"	
3	1.510 mm	4'11"	10	235 mm	9,3"	17	3.757 mm	12'4"	
4	1.857 mm	6'1"	11	1.065 mm	3'6"	18	4.061 mm	13'4"	
5	399 mm	1'4"	12	27 mm	1"	19	ver altura total*		
6	2.359 mm	7'9"	13	54°		20	42°		
7	3.227 mm	10'7"	14	48°		21	45°		

NOTA: Las dimensiones indicadas son para máquinas equipadas con neumáticos 20.5-R25 XHA (L-3) y cucharón de 3,25 yd³ MH.

*Vea las Especificaciones de operación en la página 21.

Neumáticos

Distancia entre ruedas para todos los neumáticos es 2.020 mm (80")

		Ancho con neumáticos		Cambio en las dimensiones		Cambio en el peso en orden de trabajo sin lastre		Cambio en el lím. de equilíb. estát. – recto	
		mm	pulg	mm	pulg	kg	lb	kg	lb
20.5-25, (L-3)	Bridgestone	2.596	102	-9	-0,4	+209	+461	N/A	N/A
550/65R25, (L-3)	Michelin	2.569	101	-80	-3,1	+43	+95	0	0
20.5-25, (L-2)	Goodyear	2.607	103	+24	+0,9	-60	-132	-44	-97
20.5-25 (L-3)	Goodyear	2.602	102	-22	-0,9	-86	-190	+64	+141
20.5-R25 (L-2)	Michelin XTLA	2.601	102	0	0	0	0	0	0
20.5-R25 (L-3)	Michelin XHA	2.594	102	+6	+0,2	-170	-375	+129	+284
20.5-R25 (L-3)	Goodyear GP2B	2.595	102	+10	+0,4	+127	+280	+98	+216

NOTA:

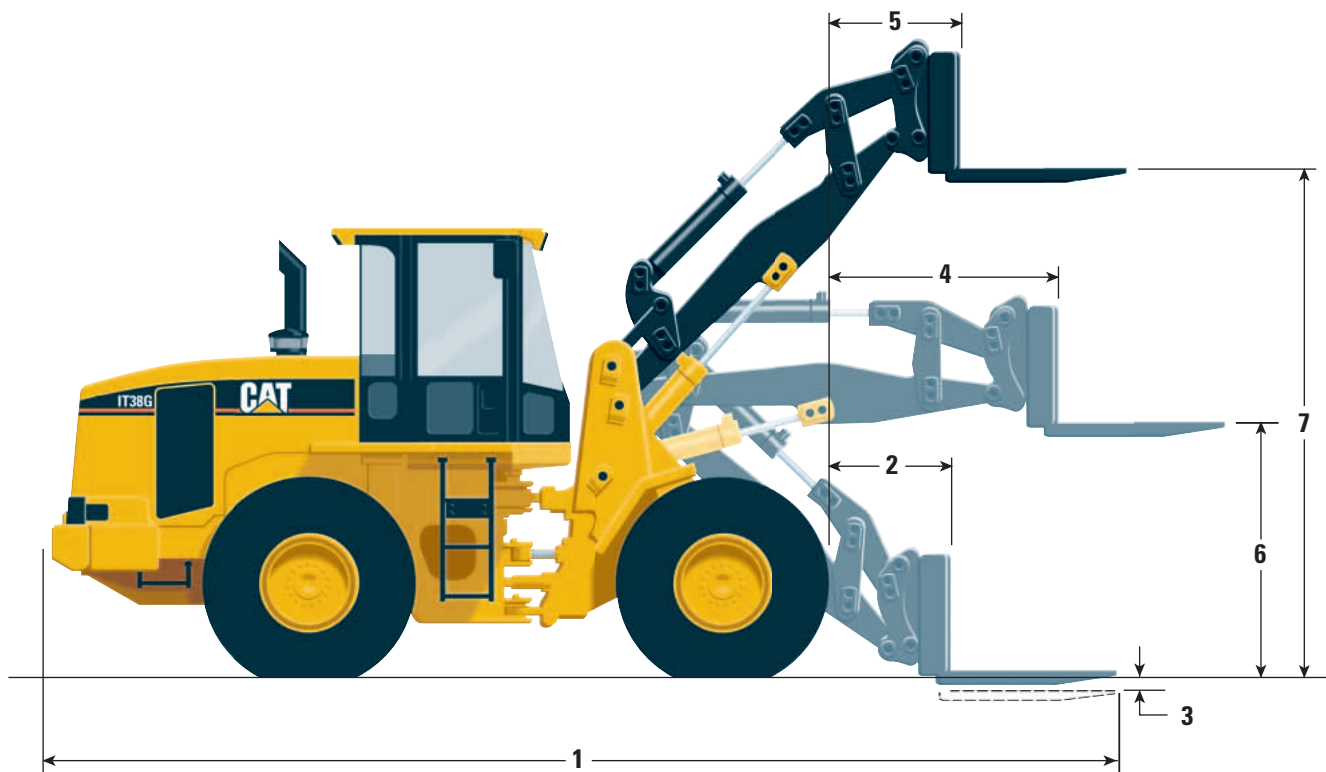
Las opciones de neumáticos incluyen neumáticos y aros.

En algunas aplicaciones (tales como trabajos de carga y acarreo) las capacidades productivas del cargador pueden exceder las toneladas-km/h de los capacidades (ton-mph) de los neumáticos. Caterpillar recomienda que consulte con un proveedor de neumáticos para evaluar todas las condiciones antes de seleccionar un modelo de neumático.

Portaherramientas Integrales IT38G Serie II

Dimensiones

Todas las dimensiones son aproximadas.



1	7.940 mm	26'1"	5	805 mm	2'8"
2	1.093 mm	3'7"	6	1.735 mm	5'8"
3	65 mm	3"	7	3.719 mm	12'2"
4	1.662 mm	5'6"			

Longitud de dientes de horquilla	1.220 mm	4'
Alcance con brazos y horquillas horizontales	2.881 mm	9'6"
Longitud total	7.940 mm	26'1"

Carga límite de equilibrio estático con brazos y horquillas horizontales

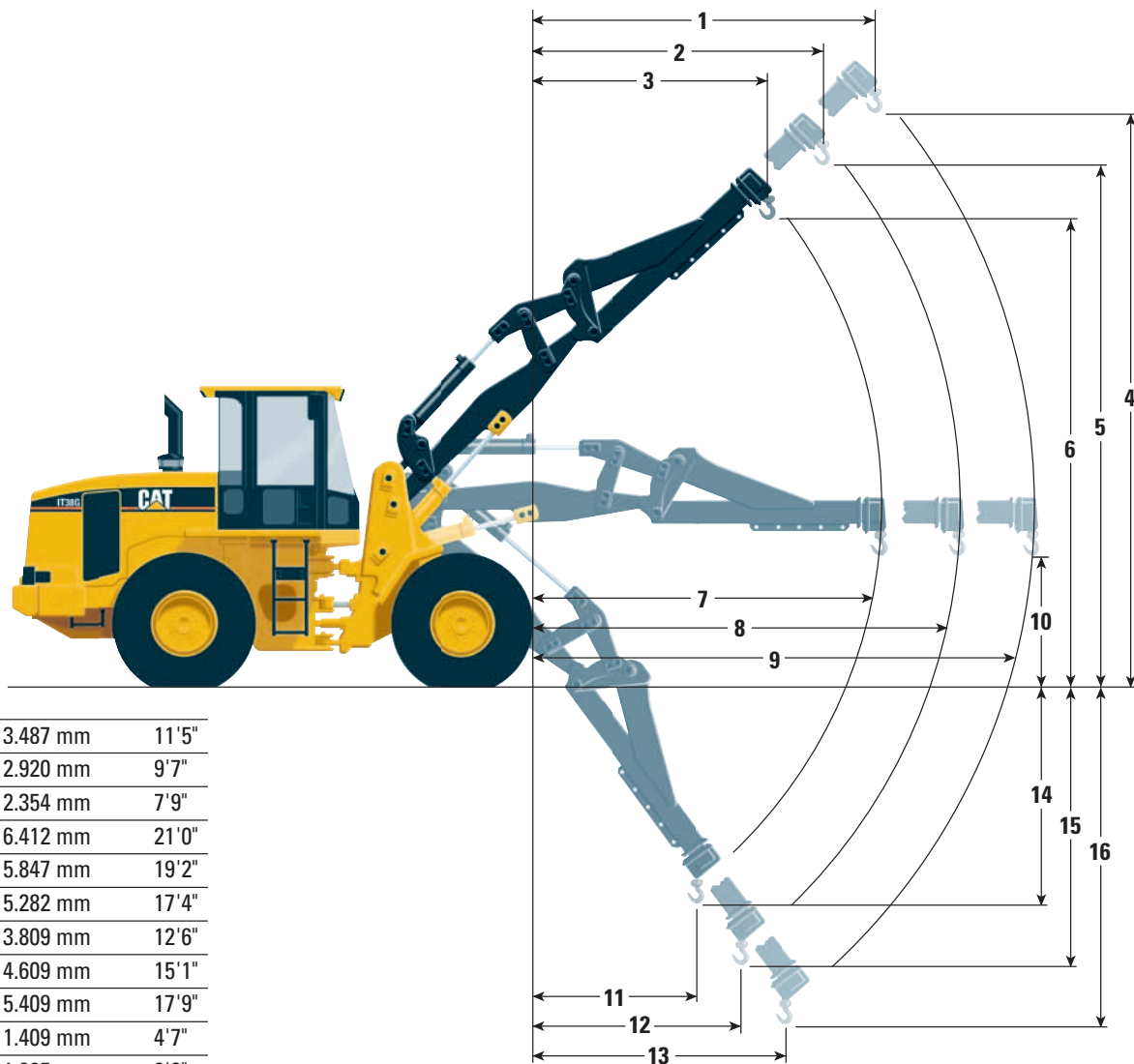
Recto	7.385 kg	16.281 lb
Giro pleno de 40°	6.262 kg	13.805 lb
Peso en orden de trabajo	13.242 kg	29.194 lb

NOTA: Las dimensiones, la carga límite de equilibrio estático y el peso en orden de trabajo se basan en configuración de máquinas estándar con neumáticos 20.5-R25 XHA (L-3), tanque lleno de combustible, refrigerante, lubricantes y operador. La estabilidad de la máquina y el peso en orden de trabajo se ven afectados por el tamaño de los neumáticos y otros accesorios.

Portaherramientas Integrales IT38G Serie II

Dimensiones

Todas las dimensiones son aproximadas.



1	3.487 mm	11'5"
2	2.920 mm	9'7"
3	2.354 mm	7'9"
4	6.412 mm	21'0"
5	5.847 mm	19'2"
6	5.282 mm	17'4"
7	3.809 mm	12'6"
8	4.609 mm	15'1"
9	5.409 mm	17'9"
10	1.409 mm	4'7"
11	1.885 mm	6'2"
12	2.356 mm	7'9"
13	2.826 mm	9'3"
14	2.391 mm	7'10"
15	3.038 mm	10'0"
16	3.686 mm	12'1"

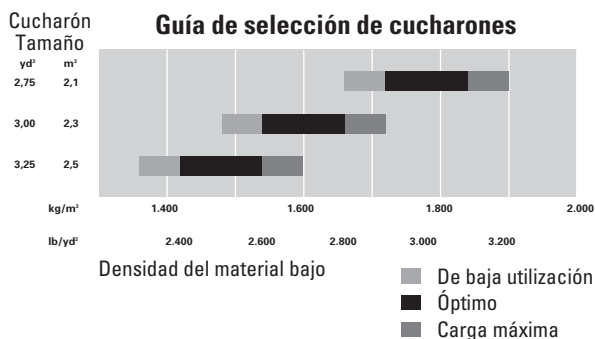
Posición del brazo de manejo de materiales	Retraída		Media-posición		Extendida	
	kg	lb	kg	lb	kg	lb
Carga máxima de equilibrio estático						
Recta	5.036	11.102	4.281	9.438	3.719	8.199
Giro pleno a 40°	4.295	9.469	3.651	8.049	3.171	6.991
Peso en orden de trabajo	13.061	28.795	13.061	28.795	13.061	28.795

NOTA: Las dimensiones, la carga de equilibrio estático y el peso en orden de trabajo se basan en una configuración de máquina estándar con neumáticos 20.5-R25 XHA (L-3), tanque lleno de combustible, refrigerante, lubricantes y operador.

NOTA: La estabilidad de la máquina y el peso en orden de trabajo se ven afectados por el tamaño de los neumáticos, lastre en los neumáticos y otros accesorios.

Especificaciones de operación

		Cucharones para manejo de materiales					
		Cuchillas emper-nables			Cuchillas emper-nables		
		Dientes y segmentos	Dientes	Dientes y segmentos	Dientes	Dientes	
Capacidad nominal	m ³	2,5	2,5	2,4	2,3	2,3	2,2
	yd ³	3,3	3,3	3,1	3,0	3,0	2,9
Capacidad a ras	m ³	2,06	2,06	1,96	1,89	1,89	1,74
	yd ³	2,7	2,7	2,6	2,5	2,5	2,3
Ancho	mm	2.708	2.708	2.708	2.708	2.708	2.708
	pies/pulg	8'11"	8'11"	8'11"	8'11"	8'11"	8'11"
Espacio libre de descarga a levant. total y descarga de 45°	mm	2.933	2.827	2.827	2.933	2.827	2.827
	pies/pulg	9'7"	9'3"	9'3"	9'7"	9'3"	9'3"
Alcance a levant. total y descarga de 45°	mm	1.065	1.171	1.171	1.065	1.171	1.171
	pies/pulg	3'6"	3'10"	3'10"	3'6"	3'10"	3'10"
Alcance con brazos de levant. y cucharón horizontales	mm	2.515	2.666	2.666	2.515	2.666	2.666
	pies/pulg	8'3"	8'9"	8'9"	8'3"	8'9"	8'9"
Profundidad de excavación	mm	27	27	1	27	27	1
	pulg	1"	1"	0,03"	1"	1"	0,03"
Longitud total	mm	7.486	7.636	7.636	7.486	7.636	7.636
	pulg	294,7"	300,6"	300,6"	294,7"	300,6"	300,6"
Altura total con cucharón a levantamiento máx.	mm	5.369	5.369	5.369	5.256	5.256	5.256
	pies/pulg	17'7"	17'7"	17'7"	17'3"	17'3"	17'3"
Círculo de giro del cargador con cucharón en posición de transporte	mm	12.178	12.270	12.270	12.178	12.270	12.270
	pies/pulg	39'11"	40'3"	40'3"	39'11"	40'3"	40'3"
Carga límite de equilibrio estático, máquina recta*	kg	8.629	8.474	8.525	8.783	8.626	8.807
	lb	19.024	18.682	18.794	19.363	19.017	19.416
Carga límite de equilibrio estático, articulado a giro máx. de 40°*	kg	7.218	7.065	7.128	7.376	7.219	7.389
	lb	15.913	15.576	15.715	16.261	15.915	16.290
Fuerza de desprendimiento	kN	118,9	117,4	126,0	120,1	118,5	127,1
	lb	26.730	26.393	28.326	27.000	26.640	28.573
Peso en orden de trabajo*	kg	13.691	13.801	13.708	13.555	13.665	13.572
	lb	30.183	30.426	30.220	29.884	30.126	29.921



Las especificaciones y clasificaciones están conformes con las normas aplicables recomendadas por las normas de la Sociedad de Ingenieros Automotrices, SAE J732C que rigen las clasificaciones del cargador.

* La carga de equilibrio estático y el peso en orden de trabajo mostrados se basan en una configuración estándar de la máquina con cabina anti-ruido y ROPS, con neumáticos 20.5-R25 XHA L-3, tanque lleno de combustible, refrigerante, lubricantes y operador.