

MyHomeComfort Wireless Extender Installer Quick Start Guide

508866-01 January 2026

Scan QR Code for
Installation and Setup Guide

alliedair.com/thermostats



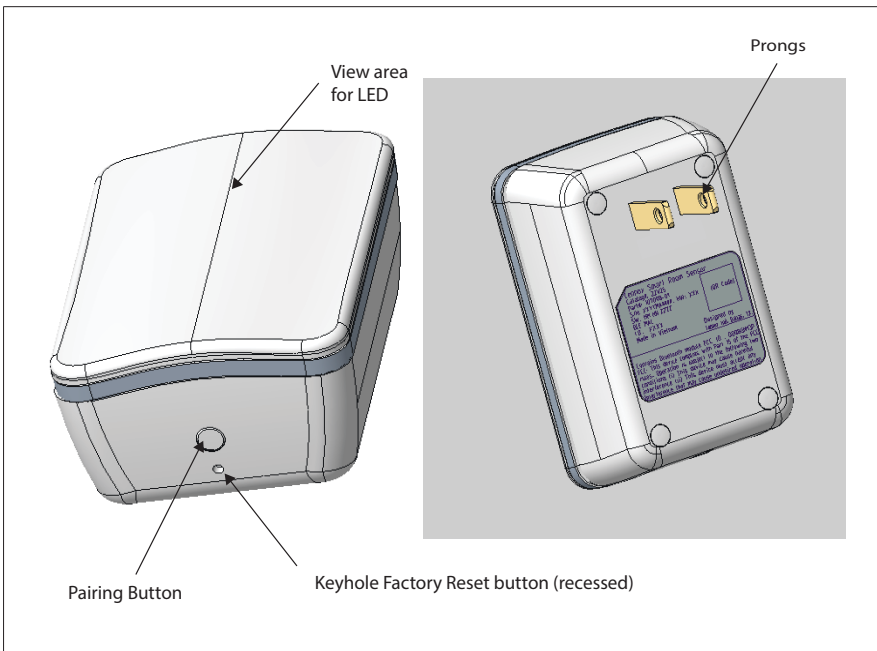
Français / Español

alliedair.com/thermostats



IMPORTANT

DO NOT paint the smart device. Doing so will prevent components from functioning correctly.



Wireless Extender Buttons and LED Indicator

1. Download and install the **MyHomeComfort App** if not already installed on your mobile device.
 2. The following procedure is assuming the **MyHomeComfort CA4 Communicating Thermostat** has already been commissioned. From the thermostat home screen, go to **Menu > Settings > Advanced Settings > View Support Service Control Center** and select **Connect To MyHomeComfort App**.
 3. The thermostat will start broadcasting its Thermostat ID.
 4. Start the **MyHomeComfort App** and follow the screen prompts until you reach **Service Center**.
 5. To add a smart device, select **Equipment Settings > Add Device**.
 6. Plug the smart device into a power outlet that is between the locations of the smart device and the **MyHomeComfort CA4 Communicating Thermostat**.
- NOTE:** The wireless extender will broadcast its ID for three minutes. To restart the broadcast ID, press the pairing button for two seconds.
7. Follow the screen prompts to add the smart device.
 8. Confirm that the wireless extender is installed between the affected smart room sensor and the **MyHomeComfort CA4 Communicating Thermostat**.
 9. Walk the homeowner through on where to find and download the **MyHomeComfort App**. Refer to the **MyHomeComfort CA4 Communicating Thermostat User Guide** on how to use the smart device.

Guía de Inicio Rápido para Instaladores del Extensor Inalámbrico MyHomeComfort

508866-01 Enero 2026

Escanee el código QR para la Guía de instalación y configuración

alliedair.com/thermostats



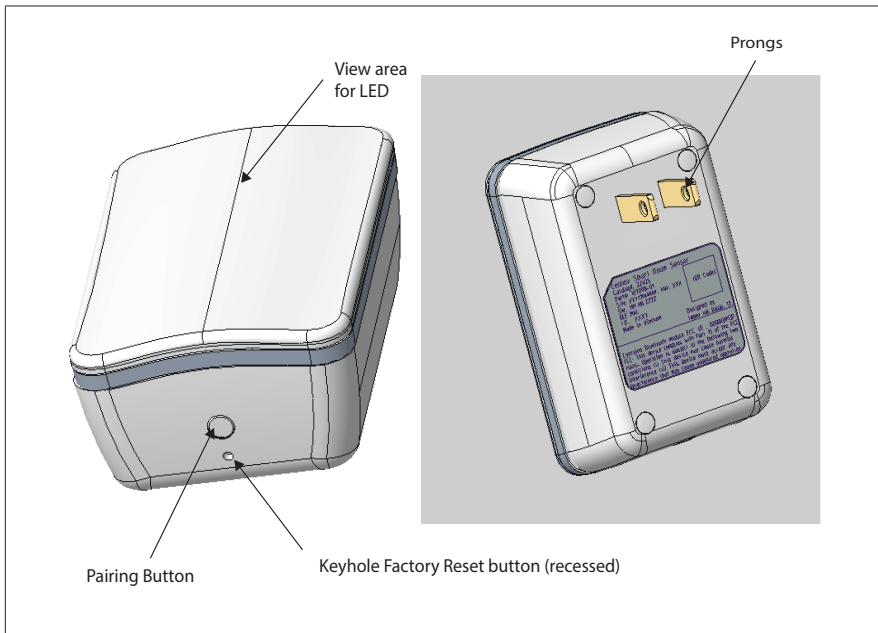
Français / Español

alliedair.com/thermostats



IMPORTANTE

NO pinte el dispositivo inteligente. El hacerlo podría impedir que los componentes funcionen correctamente.



Botones e indicador LED del extensor inalámbrico

1. Descargue e instale la **aplicación MyHomeComfort** si aún no está instalada en su dispositivo móvil.
2. El siguiente procedimiento supone que el **Termostato Comunicante MyHomeComfort CA4** ya ha sido puesto en servicio. Desde la pantalla de inicio del termostato, vaya a **Menú > Configuración > Configuración avanzada > Ver el Centro de Control de Servicio de Soporte** y seleccione **Conectar a la aplicación MyHomeComfort**.
3. El termostato comenzará a transmitir su ID.
4. Inicie la **aplicación MyHomeComfort** y siga las indicaciones en pantalla hasta llegar a **Centro de Servicio**.
5. Para añadir un dispositivo inteligente, seleccione **Ajustes al equipo > Añadir dispositivo**.
6. Conecta el dispositivo inteligente a un tomacorriente que esté ubicado entre el dispositivo inteligente y la app MyHomeComfort.

NOTA: El extensor inalámbrico transmitirá su ID durante tres minutos.
Para reiniciar la ID de transmisión, presione el botón de emparejamiento durante dos segundos.

7. Siga las indicaciones en la pantalla para añadir el dispositivo inteligente.
8. Conecta el dispositivo inteligente a un tomacorriente que esté ubicado entre el dispositivo inteligente y el **termostato comunicante MyHomeComfort CA4**.
9. Guía al propietario para que encuentre y descargue la **aplicación MyHomeComfort**. Consulta la Guía del Usuario del **Termostato**

Comunicante MyHomeComfort CA4 para obtener instrucciones sobre cómo usar el dispositivo inteligente.