

Ingenuity™

ChairMate High Chair™

#60721, 10129, 10397, 10398

Chair Top High Chair

Silla Alta De Refuerzo Para Niños

Chaise Haute à Installer Sur Une Chaise

Aufsatzhochstuhl

Cadeiraõ para ser usado em cadeira

Seggiolone per l'installazione su una presidenza



IMPORTANT! KEEP FOR FUTURE REFERENCE.

¡IMPORTANTE! CONSERVELO PARA REFERENCIA FUTURA.

IMPORTANT ! À CONSERVER POUR CONSULTATION.

WICHTIG! ZUM SPÄTEREN NACHSCHLAGEN AUFBEWAHREN.

IMPORTANTE! GUARDE PARA CONSULTA FUTURA.

IMPORTANTE! CONSERVARE PER CONSULTAZIONI SUCCESSIVE.

MANUFACTURED FOR • FABRIQUÉ POUR **Kids II**® • ©2015 KIDS II, INC. • www.kidsii.com/customerservice

KIDS II, INC., ATLANTA, GA USA 30305 • 1-800-230-8190

KIDS II CANADA CO. TORONTO, ONTARIO CANADA M2J 5C2 • 1-800-230-8190

KIDS II AUSTRALIA PTY LIMITED CASTLE HILL, NSW AUSTRALIA 2154 • (02) 9894-1855

KIDS II JAPAN K.K. SHINJUKU-KU, TOKYO, JAPAN, 163-0529 • (03) 5322-6081

KIDS II US MÉXICO S.A. DE C.V. AVE. VASCO DE QUIROGA NO. 3900 – 905A COL. LOMAS DE SANTA FE • CUAJIMALPA DE MORELOS, MÉXICO D.F. • C.P. 05300 • (55) 5292-8488

KIDS II UK LTD. 725 CAPABILITY GREEN, LUTON, BEDFORDSHIRE, UK, LU1 3LU • +44 01582 816 080

EN • ES • FR • DE • PT • IT © 2015 Kids II, Inc. • 60721_GL_82715_XN • Printed in China • Imprimé en Chine

IMPORTANT SAFETY INSTRUCTIONS

WARNING

TO PREVENT SERIOUS INJURY OR DEATH FROM SLIDING OUT, FALLS, OR TIPPING OVER:

- Use the product only if the child meets ALL of the following conditions:
 - Can sit up by himself or herself (approximately six months of age)
 - Weighs less than 50 lbs. (22.6 kg)
- DO NOT leave the child unattended. ALWAYS keep child in view while child is using the product.
- Never allow the child to push away from table.
- ALWAYS follow the manufacturer's instructions.
- To avoid burns, keep the child away from hot liquids, ranges, radiators, space heaters, fireplaces, and any other hot surfaces.
- To avoid strangulation, never place near a window with cords for blinds or drapes.
- To avoid injuries caused by falls or by access to dangerous items, position product away from solid structures, benches, furniture, walls, and electrical cords.
- Do not use this product if it is damaged, broken, torn, or has missing parts.
- Do not use this product unless all components are correctly fitted and adjusted.
- Always secure and properly fit the child in the restraint system until they can get in and out of the product without help and greater than 3 years old or reaches 33 lb (15 kg). When used for older children (over 3 years), the restraint system is not required. The tray is not designed to hold the child in the chair.
- Do not use this product in motor vehicles.
- Always secure the booster seat to the chair using the bottom and back attachment straps.
- Always check security of fit to the adult chair and stability of the product before each use.
- Never use on a seat that does not have a seat back.

IMPORTANT

- Adult assembly required
- Please read all instructions before assembly and use of the product.
- Care should be taken in unpacking and assembly.
- Examine product frequently for damaged, missing, or loose parts.
- DO NOT use if any parts are missing, damaged, or broken.
- Contact Kids II for replacement parts and instructions if needed. Never substitute parts

INSTRUCCIONES IMPORTANTES DE SEGURIDAD

¡ADVERTENCIA!

PARA EVITAR LAS LESIONES GRAVES O FATALES PROVOCADAS AL RESBALARSE, CAERSE O VOLCAR EL ASIENTO:

- Use el producto solo si el niño cumple con **TODAS** las siguientes condiciones:
 - Se puede sentar por sus propios medios (aproximadamente a los seis meses de edad)
 - Pesa menos de 22.6 kg (50 lb)
- **NO** deje al niño sin supervisión. **SIEMPRE** mantenga al niño a la vista mientras se encuentre en el producto.
- Nunca permita que el niño se empuje apoyándose en la mesa.
- **SIEMPRE** siga las instrucciones del fabricante.
- Para evitar quemaduras, mantenga al niño alejado de líquidos calientes, estufas, radiadores, calentadores, hogueras y cualquier otra superficie caliente.
- Para evitar el estrangulamiento, nunca coloque el producto cerca de una ventana con cordones de cortinas o persianas.
- Para evitar lesiones provocadas por caídas y por tener acceso a artículos peligrosos, coloque el producto lejos de estructuras sólidas, bancos, muebles, paredes y cables eléctricos.
- No use este producto si está dañado, roto, rasgado o si le faltan piezas.
- No use este producto a menos que todos los componentes estén correctamente colocados y ajustados.
- Siempre asegure y coloque bien al niño en el sistema de sujeción hasta que pueda subir y bajar del producto sin ayuda y tenga más de 3 años de edad o pese al menos 15 kg (33 lb). Cuando se use para niños mayores (de más de 3 años), no es necesario usar el sistema de sujeción. La bandeja no ha sido diseñada para sostener al niño en la silla.
- No use este producto en vehículos de motor.
- Siempre asegure el asiento elevado a la silla usando las correas de fijación inferior y posterior.
- Compruebe siempre que el producto esté bien ajustado a la silla para adultos y estable antes de cada uso.
- Nunca lo use en sillas que no tienen respaldo.

IMPORTANTE

- Se requiere el armado por parte de un adulto.
- Por favor lea todas las instrucciones antes de armar y usar el producto.
- Se debe tener cuidado al desempacar y armar el producto.
- Examine el producto con frecuencia para controlar que no haya piezas dañadas, faltantes ni flojas.
- **NO** lo utilice si se extravía, daña o rompe alguna pieza.
- De ser necesario, contacte a Kids II para obtener piezas de repuesto e instrucciones. Nunca sustituya las piezas.

CONSIGNES DE SÉCURITÉ IMPORTANTES

MISE EN GARDE

AFIN D'ÉVITER TOUT RISQUE D'ACCIDENT GRAVE OU DE DÉCÈS DÙ AUX GLISSADES, AUX CHUTES ET AUX BASCULEMENTS :

- Utiliser le produit uniquement si l'enfant remplit TOUTES les conditions suivantes :
 - Il peut s'asseoir seul (à environ six mois)
 - Il pèse moins de 22,6 kg (50 lb).
- NE PAS laisser l'enfant sans surveillance. NE JAMAIS quitter l'enfant des yeux pendant qu'il se trouve dans le produit.
- Ne jamais laisser l'enfant pousser sur la table pour éloigner sa chaise.
- TOUJOURS suivre les instructions du fabricant.
- Pour éviter les brûlures, maintenez l'enfant éloigné des liquides chauds, cuisinières, radiateurs, poêles, cheminées et de toute autre surface chaude.
- Pour éviter l'étranglement, ne le placez jamais près d'une fenêtre dotée de cordons de stores ou de rideaux.
- Pour éviter les blessures causées par les chutes ou par l'accès à des objets dangereux, placez le produit loin des structures solides, des bancs, des meubles, des murs et des fils électriques.
- N'utilisez pas ce produit s'il est endommagé, cassé, présente des déchirures ou s'il manque des pièces.
- N'utilisez ce produit que si tous les composants sont correctement fixés et réglés.
- Toujours attacher et asseoir correctement l'enfant dans le système de retenue jusqu'à ce qu'il puisse entrer et sortir du produit sans aide et qu'il ait plus de 3 ans ou qu'il atteigne 15 kg (33 lb). Si le produit est utilisé pour des enfants plus âgés (plus de 3 ans), le système de retenue n'est pas nécessaire. Le plateau n'est pas conçu pour maintenir l'enfant sur la chaise.
- N'utilisez pas ce produit dans un véhicule automobile.
- Toujours sécuriser le siège rehausseur à l'aide des sangles d'attache avant et arrière.
- Toujours vérifier la sécurité de l'ajustement à la chaise d'adulte et la stabilité du produit avant chaque utilisation.
- Ne jamais utiliser sur un siège ne possédant pas de dossier.

IMPORTANT

- Le montage doit être effectué par un adulte
- Veuillez lire toutes les instructions avant le montage et l'utilisation de ce produit.
- Prendre toutes les précautions requises lors du déballage et du montage.
- Examiner régulièrement le produit afin de vérifier qu'aucune pièce n'est endommagée, manquante ou mal fixée.
- NE PAS utiliser le produit s'il manque des pièces ou si elles sont endommagées ou cassées.
- Si nécessaire, contactez Kids II pour obtenir des pièces de rechange et des instructions. Ne jamais substituer de pièces

WICHTIGE SICHERHEITSHINWEISE

WARNUNG

UM SCHWERE VERLETZUNGEN ODER TODESFÄLLE DURCH HERAUSRUTSCHEN, STÜRZE ODER UMKIPPEN ZU VERHINDERN, SOLLTEN SIE FOLGENDES BEACHTEN:

- Verwenden Sie das Produkt nur dann, wenn das Kind ALLE folgenden Voraussetzungen erfüllt:
 - Es kann selbständig aufrecht sitzen (ca. sechs Monate alt)
 - Es wiegt weniger als 22,6 kg (50 lb)
- Lassen Sie das Kind NICHT unbeaufsichtigt. Behalten Sie das Kind IMMER im Auge, während es das Produkt benutzt.
- Dem Kind niemals erlauben, sich vom Tisch wegzuschieben.
- Befolgen Sie IMMER die Anweisungen des Herstellers.
- Um Verbrennungen zu vermeiden, halten Sie das Kind von heißen Flüssigkeiten, Herden, Heizkörpern, Heizlüftern, Kaminen und allen anderen heißen Oberflächen fern.
- Stellen Sie den Stuhl, um Strangulieren zu vermeiden, niemals in die Nähe eines Fensters, an dem Rollo- oder Gardinenschnüre hängen.
- Um Verletzungen durch Stürze und Zugriff auf gefährliche Gegenstände zu vermeiden, sollten Sie das Produkt nicht in die Nähe von festen Gegenständen, Bänken, Möbeln, Wänden und Elektroleitungen stellen.
- Benutzen Sie dieses Produkt nicht, wenn es beschädigt, zerbrochen oder eingerissen ist oder wenn Teile fehlen.
- Benutzen Sie dieses Produkt nicht, wenn nicht alle Komponenten sicher angepasst und eingestellt sind.
- Das Kind immer im korrekt angepassten Rückhaltesystem sichern, bis es ohne Hilfe in das Produkt klettern bzw. es wieder verlassen kann, über 3 Jahre alt ist oder mindestens 15 kg (33 lb) wiegt. Für ältere Kinder (älter als 3 Jahre) ist das Rückhaltesystem nicht erforderlich. Die Ablage ist nicht dazu vorgesehen, das Kind im Stuhl zu halten.
- Dieses Produkt ist nicht für die Nutzung in Fahrzeugen gedacht.
- Den Kindersitz immer mittels der unteren und hinteren Befestigungsgurte am Stuhl befestigen.
- Vor jedem Gebrauch immer die sichere Passung am regulären Stuhl sowie die Stabilität des Produkts prüfen.
- Niemals an einem Stuhl ohne Rückenlehne verwenden.

WICHTIG

- Der Zusammenbau muss von einem Erwachsenen vorgenommen werden.
- Die Anleitung vor dem Zusammenbau und Gebrauch des Produkts bitte sorgfältig durchlesen.
- Beim Auspacken und beim Zusammenbau muss sorgfältig vorgegangen werden.
- Das Produkt muss regelmäßig auf beschädigte, fehlende oder lockere Teile überprüft werden.
- NICHT VERWENDEN, falls Teile fehlen, beschädigt oder kaputt sind.
- Bitte wenden Sie sich an Kids II, wenn Ersatzteile oder Anleitungen benötigt werden. Niemals Originalteile durch andere Teile ersetzen

INSTRUÇÕES IMPORTANTES DE SEGURANÇA

ADVERTÊNCIA

PARA EVITAR LESÕES GRAVES OU MORTE POR DESLIZAMENTOS PARA FORA, QUEDAS OU CASO VIRE POR CIMA:

- Use o produto apenas se a criança satisfizer TODAS as seguintes condições:
 - Puder sentar sozinha (aproximadamente seis meses de idade)
 - Pesar menos de 22,6 kg (50 lbs)
- NÃO deixe a criança desacompanhada. Tenha SEMPRE a criança sob seus cuidados enquanto estiver usando o produto.
- Nunca permita que a criança empurre para longe da mesa.
- SEMPRE siga as instruções do fabricante.
- Para evitar queimaduras, mantenha a criança afastada de líquidos quentes, fogões, radiadores, aquecedores portáteis, lareiras e qualquer outra superfície quente.
- Para evitar estrangulamento, nunca coloque perto de uma janela com fios de persianas ou cortinas.
- Para evitar ferimentos causados por quedas ou por acesso a itens perigosos, posicione o cadeirão longe de estruturas sólidas, bancadas, móveis, paredes e fios elétricos.
- Não use este produto se estiver danificado, quebrado, rasgado ou se faltarem peças.
- Não use este produto a menos que todos os componentes estejam corretamente encaixados e ajustados.
- Sempre prenda e encaixe corretamente a criança no sistema de segurança até que ela possa entrar e sair do produto sem ajuda e tenha mais de 3 anos de idade ou atinja 15 kg (33 lbs.). Quando utilizado por crianças mais velhas (acima de 3 anos), o sistema de segurança não é necessário. A bandeja não foi concebida para prender a criança na cadeira.
- Não utilize em veículos motorizados.
- Sempre prenda o assento à cadeira usando as tiras de fixação inferior e traseira.
- Sempre verifique a segurança do encaixe na cadeira para adultos e a estabilidade do produto antes de cada uso.
- Nunca use em um assento que não tenha encosto.

IMPORTANTE

- É necessário que a montagem seja feita por um adulto.
- Leia todas as instruções antes da montagem e do uso do produto.
- É necessário ter cuidado ao desembalar e montar o produto.
- Examine o produto regularmente à procura de peças danificadas, que estejam faltando ou frouxas.
- NÃO use se houver peças faltantes, danificadas ou quebradas.
- Se necessário, entre em contato com a Kids II para obter peças de reposição e instruções. Nunca substitua peças.

IMPORTANTI ISTRUZIONI DI SICUREZZA

AVVERTENZA

PER EVITARE CHE IL BAMBINO SCIVOLI O CADDA O CHE IL SEGGIOLINO SI RIBALTI:

- utilizzare il prodotto soltanto se il bambino soddisfa **TUTTE** le seguenti condizioni:
 - È in grado di stare seduto eretto senza aiuto (circa sei mesi di età)
 - Pesa meno di 22,6 kg. (50 libbre)
- **NON** lasciare il bambino non sorvegliato. Tenere **SEMPRE** il bambino sotto controllo mentre si usa il prodotto.
- Non lasciare che il bambino spinga il seggiolino per allontanarsi dal tavolo.
- Seguire **SEMPRE** le istruzioni del produttore.
- Per evitare ustioni, tenere il bambino lontano da liquidi caldi, cucine, radiatori, stufe, caminetti e altre superfici calde.
- Per evitare il rischio di strangolamento, non collocare mai il seggiolone vicino a una finestra da cui pendono cordicelle di tende o veneziane.
- Per evitare lesioni causate da cadute e dall'accesso a oggetti pericolosi, posizionare il prodotto lontano da strutture, panchine, mobili e pareti solide e da cavi elettrici.
- Non usare il prodotto se è danneggiato, rotto o se vi sono parti mancanti.
- Non usare il prodotto a meno che tutti i componenti non siano regolati e adattati correttamente.
- Collocare sempre il bambino nel seggiolino fissandolo con il sistema di ritenuta finché non è in grado di alzarsi e sedersi autonomamente e non ha almeno 3 anni o raggiunge il peso di 15 kg (33 lbs). Quando il seggiolino è utilizzato per bambini di età superiore ai 3 anni, l'uso del sistema di ritenuta non è obbligatorio. Il vassoio non è concepito per trattenere il bambino nel seggiolone.
- Non usare questo prodotto in veicoli a motore.
- Assicurare sempre il seggiolino alla sedia utilizzando le cinghie sul fondo e sul retro.
- Prima di ogni utilizzo, controllare sempre che il prodotto sia fissato saldamente alla sedia per adulti e sia stabile.
- Non utilizzare su sedie sprovviste di schienale.

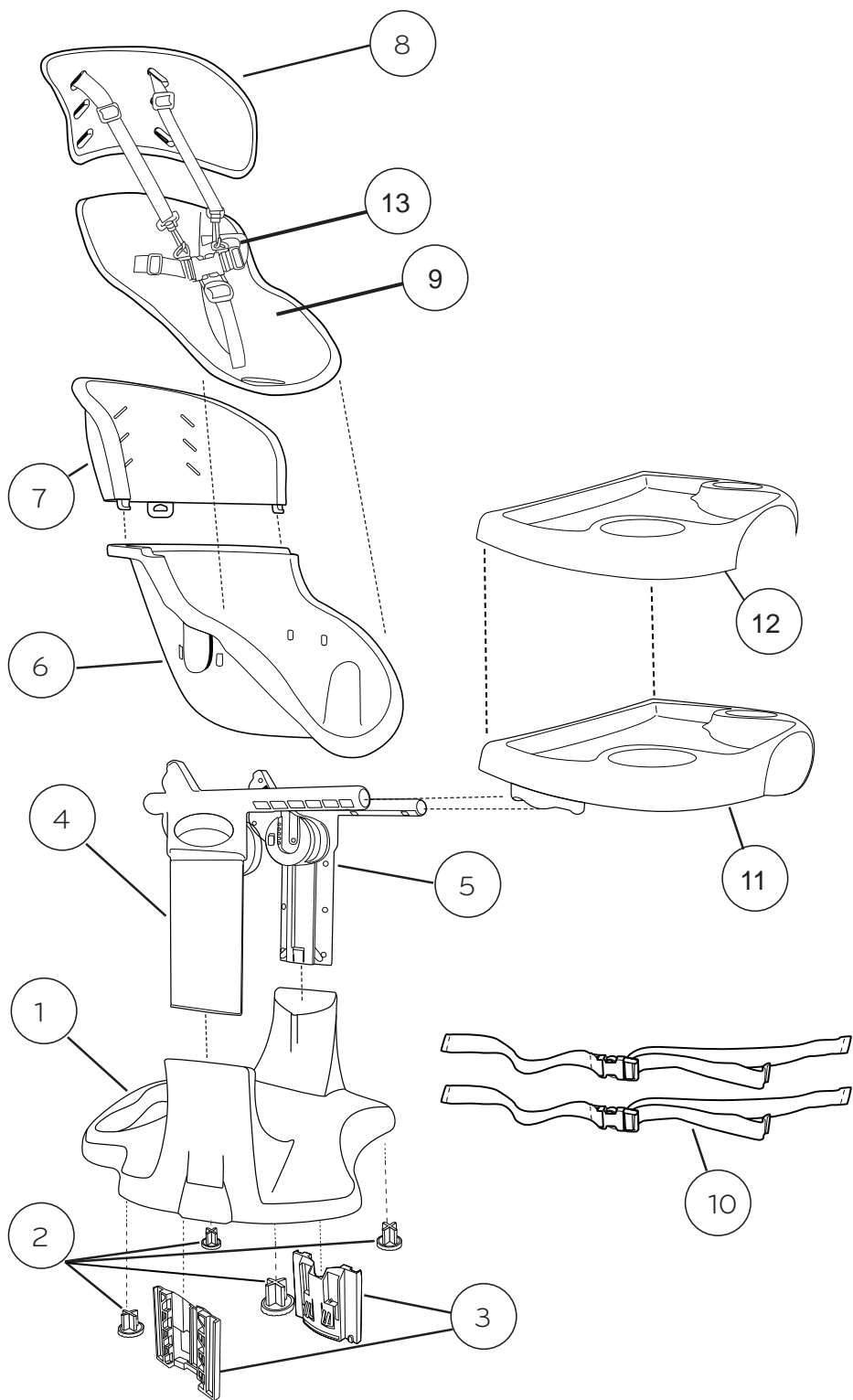
IMPORTANTE

- Il montaggio deve essere effettuato da un adulto.
- Si prega di leggere tutte le istruzioni prima di montare e usare il prodotto.
- Fare attenzione durante l'estrazione dalla confezione e il montaggio.
- Esaminare frequentemente il prodotto per accertarsi che non vi siano parti danneggiate, mancanti o allentate.
- **NON** utilizzare il prodotto se qualsiasi pezzo risulta mancante, danneggiato o rotto.
- Se necessario, rivolgersi a Kids II per richiedere parti di ricambio e istruzioni. Non sostituire mai i pezzi.

Parts List and Drawing • Lista de partes y dibujos • Liste des pièces et dessins • Teileliste und Montagezeichnung • Lista de peças e desenho • Elenco dei componenti e disegni

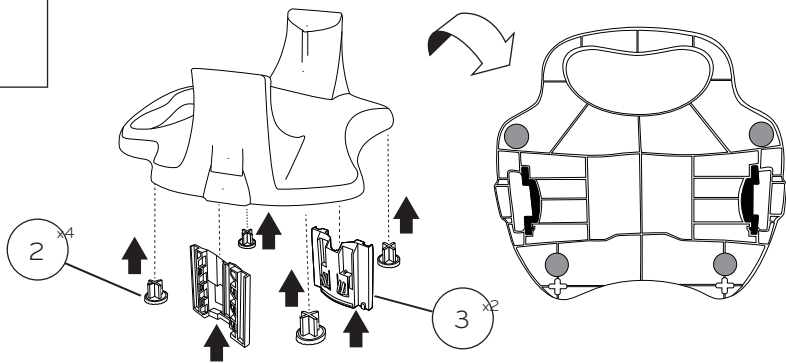
No. No. N°	Qty. Cant. Qté	Description	Descripción	Description
1	(1)	Base Frame	Armazón de la base	Cadre de la base
2	(4)	Feet	Pies	Pieds
3	(1)	Bracket Set	Juego de soportes	Jeu de support
4	(1)	Left Armrest Assembly	Ensamblaje del	Module de l'accoudoir gauche
5	(1)	Right Armrest Assembly	Ensamblaje del apoyabrazos derecho	Module de l'accoudoir droit
6	(1)	Seat	Asiento	Siège
7	(1)	Backrest	Respaldo	Dossier
8	(1)	Foam Backrest	Espuma Respaldo	Mousse dorsale reste
9	(1)	Foam Seat	Espuma del asiento	Chaise de mousse
10	(2)	Booster chair straps	Correas de la silla Booster	Sangles de rehausseur de chaise
11	(1)	Tray	Bandeja	Plateau
12	(1)	Tray Insert	Inserto para bandeja	Patte d'insertion du plateau
13	(1)	5-pt harness	Arnés de 5 puntos	5-pt harnais

Nr. N°. N.	Anz. Qtà. Qtd.	Beschreibung	Descrição	Descrizione
1	(1)	Grundrahmen	Estrutura da base	Telaio della base
2	(4)	FüÙe	Pés	Piedi
3	(1)	Halterungsset	Conjunto de suporte	Set di supporto
4	(1)	Zusammenbau der linken Armauflage	Estrutura do encosto para braço esquerdo	Montaggio del bracciolo sinistro
5	(1)	Zusammenbau der rechten Armauflage	Estrutura do encosto para braço direito	Montaggio del bracciolo destro
6	(1)	Sitz	Assento	Seggiolino
7	(1)	Rückenlehne	Encosto das costas	Schienale
8	(1)	Schaum Rückenlehne	Espuma do encosto	Schiurma Schienale
9	(1)	Schaumsitz	Assento de espuma	Schiurma del sedile
10	(2)	Booster Stuhl Riemen	Cintas cadeira de reforço	Cinghie sedia Booster
11	(1)	Tablett	Bandeja	Vassoio
12	(1)	Tabletteinsatz	Bandeja Inserção	Vassoio di inserimento
13	(1)	5-Punkt-Gurt	Arnés de 5 pt	5-pt imbracatura

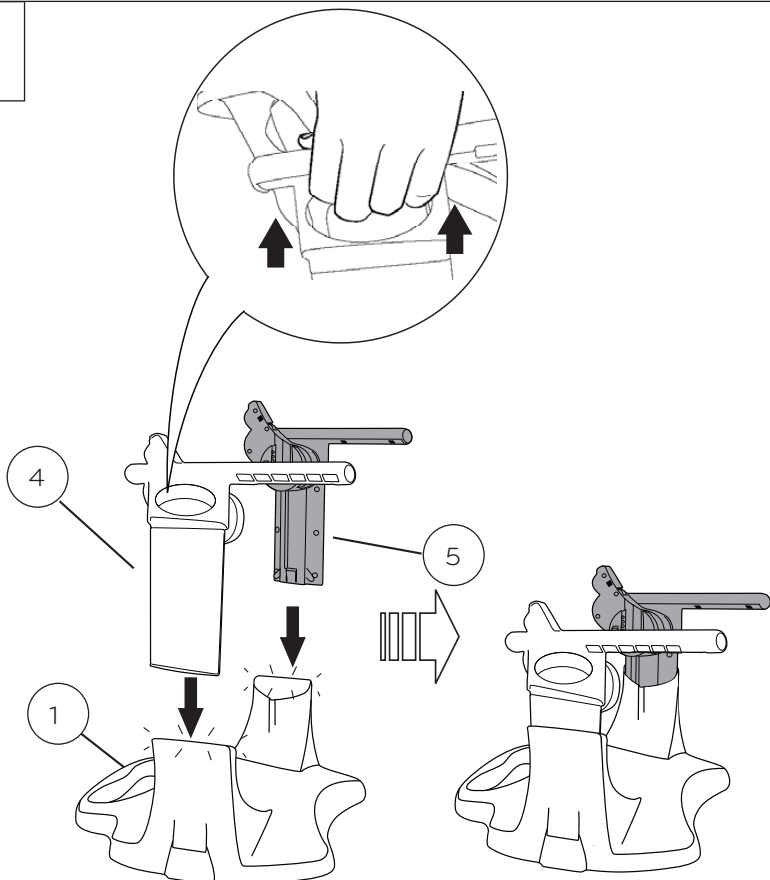


Chair Frame Assembly • Ensamblaje del armazón de la silla • Module du cadre de la chaise • Zusammenbau des Stuhlrahmens • Estrutura da base do cadeirão • Montaggio del telaio della sedia

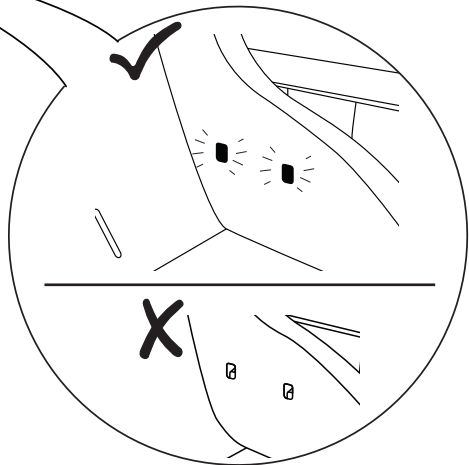
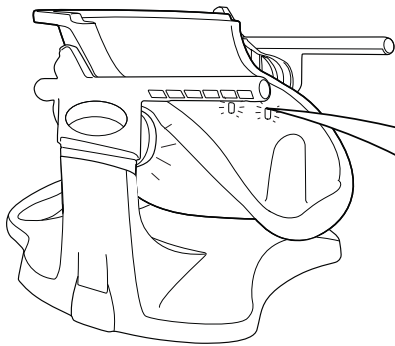
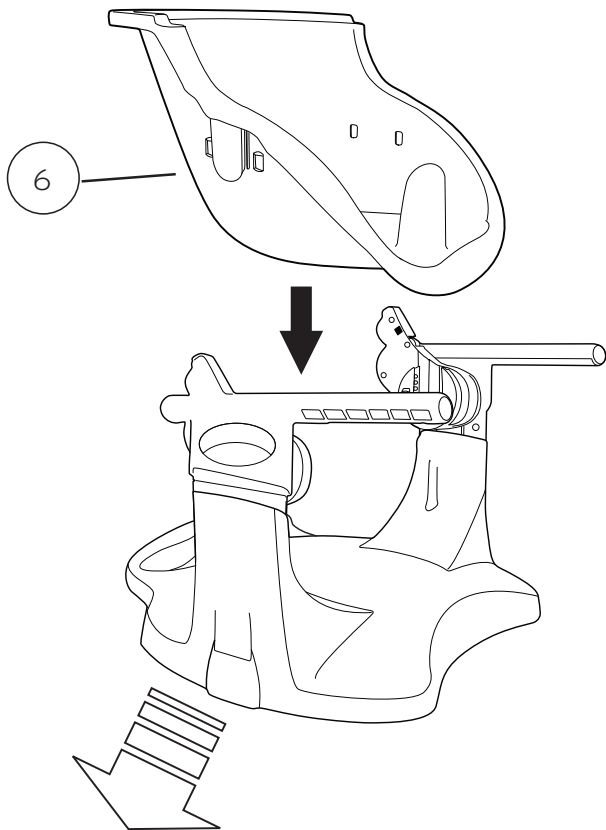
1



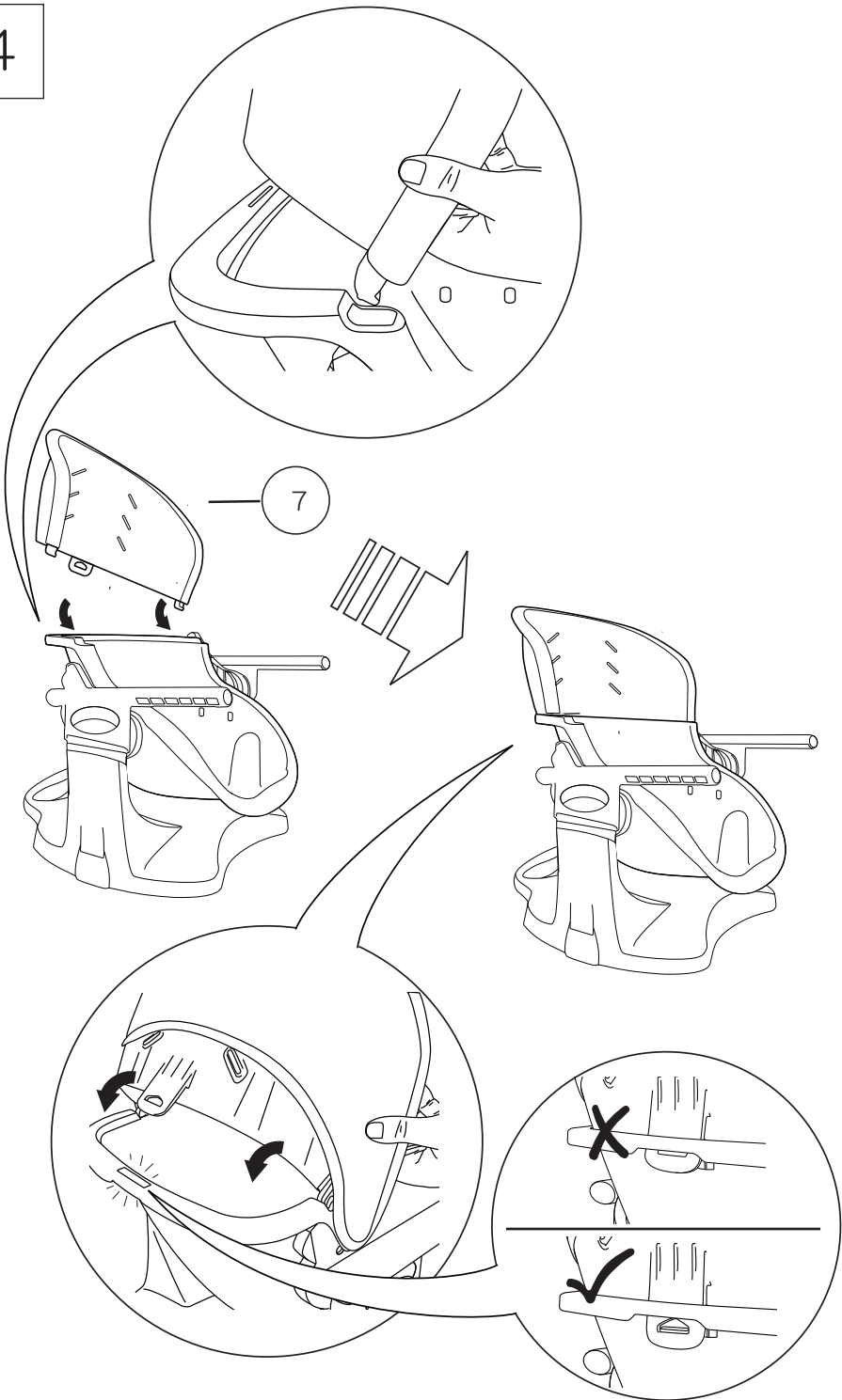
2



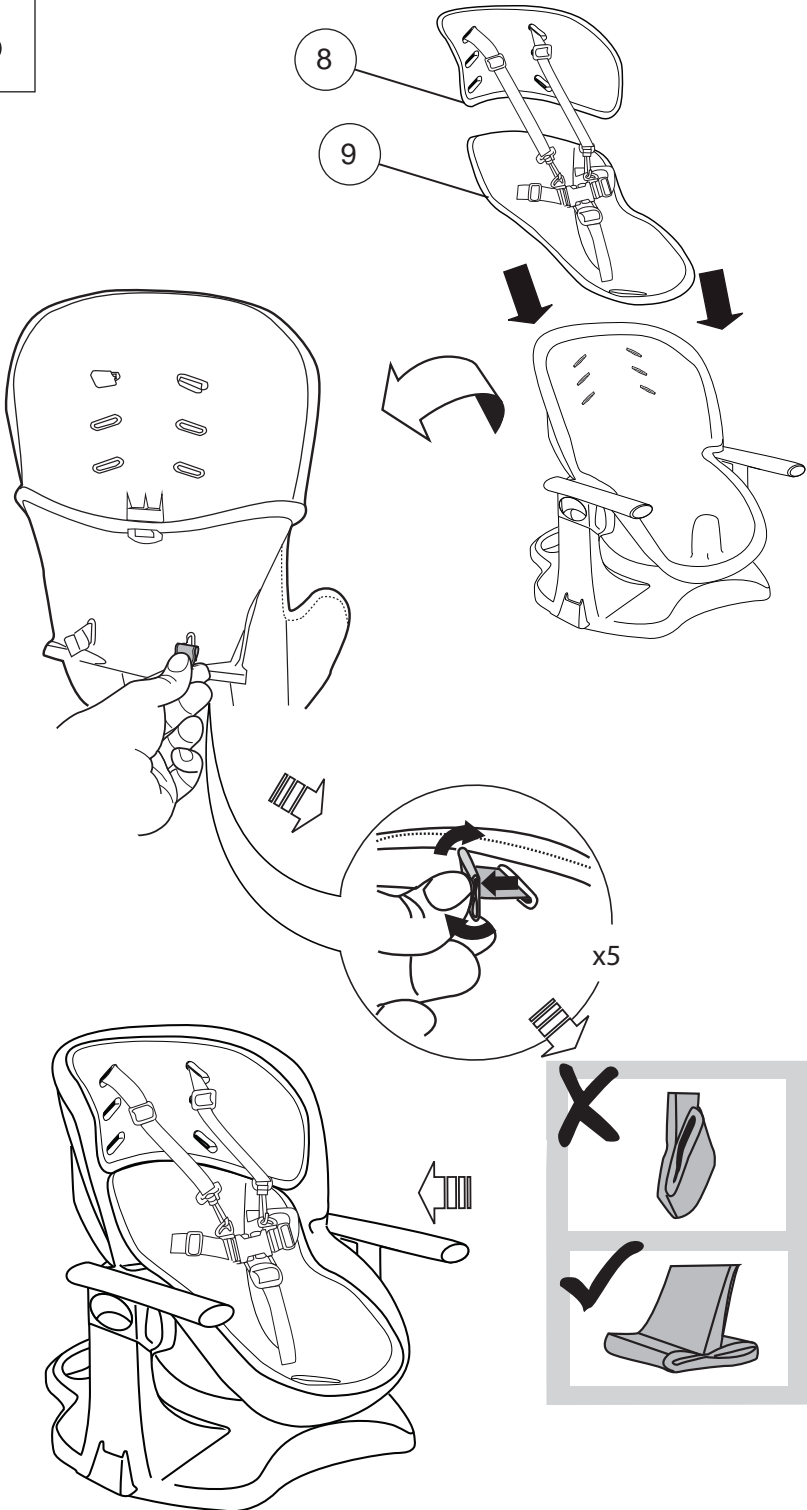
3



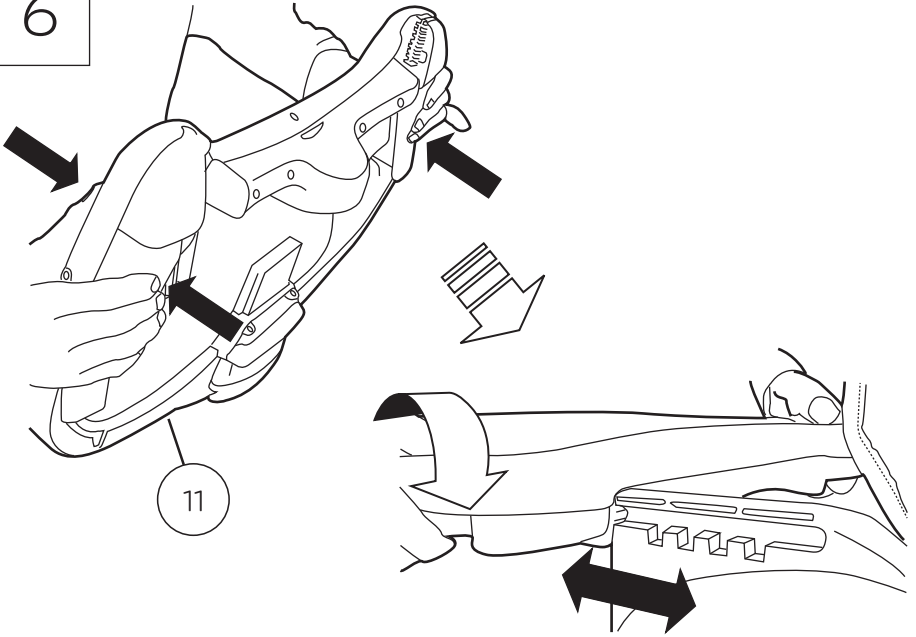
4



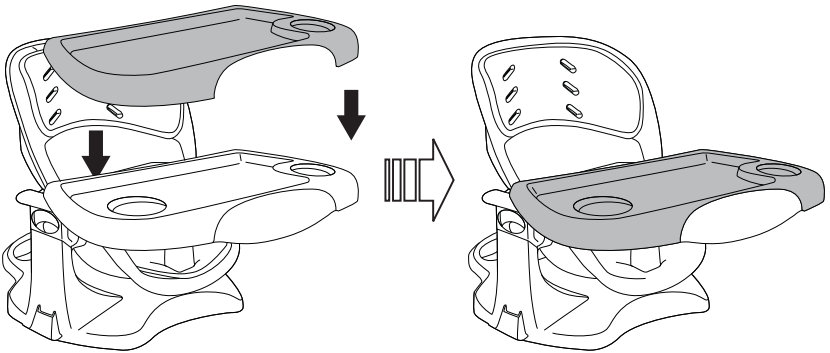
5



6

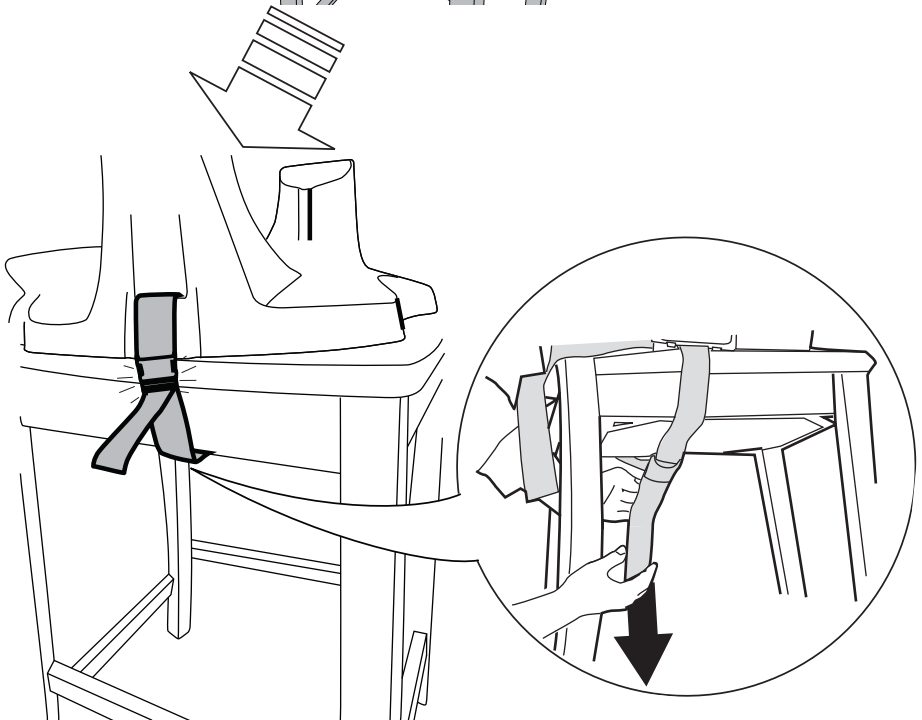


7

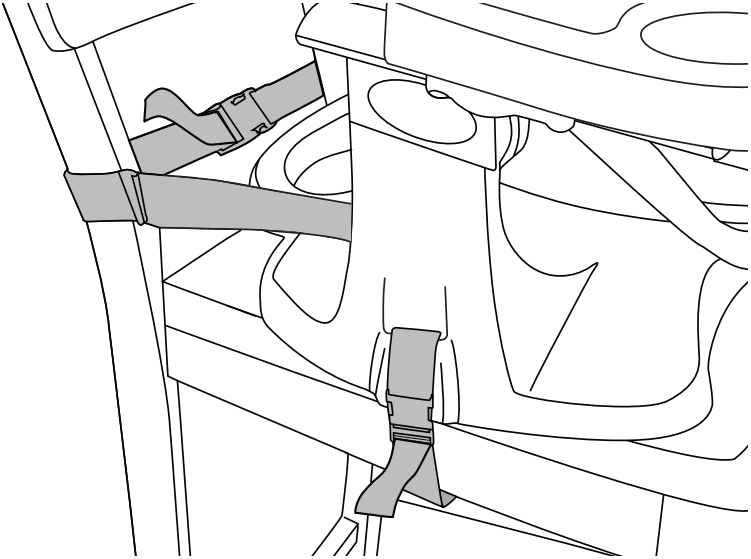
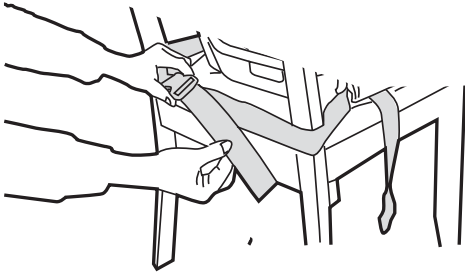
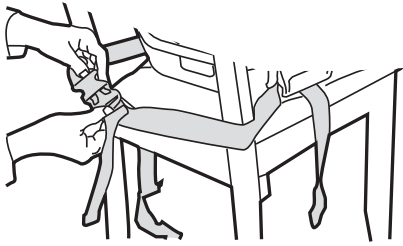


Attaching the booster seat to a chair • Sujetar el asiento elevado a una silla • Installation du siège d'appoint sur une chaise • Befestigung des Kindersitzes an einem Stuhl • Fixação da cadeira infantil a uma cadeira • Agganciare il seggiolino alla sedia

1

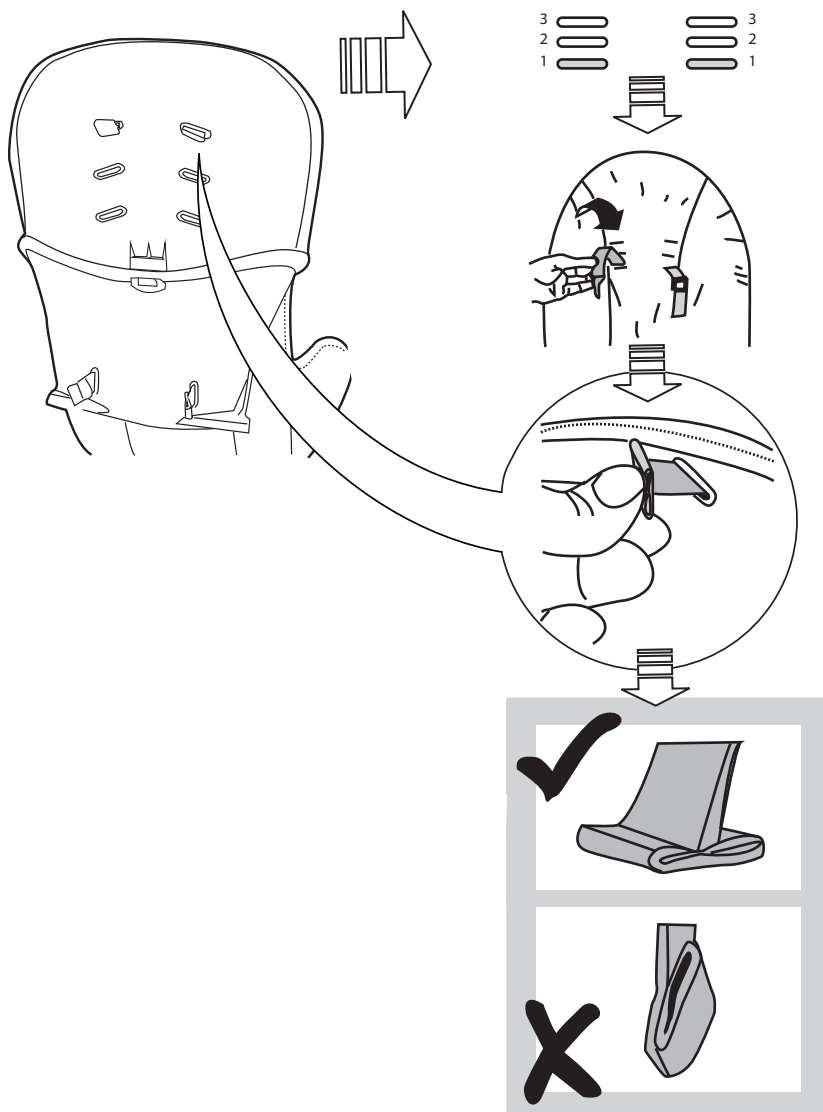


2

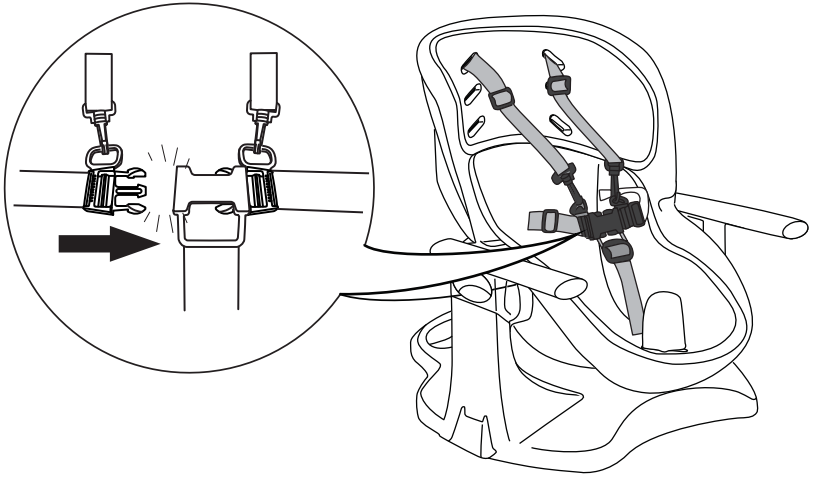


Using the Seat Restraint • Utilización del sujetador del asiento • Utilisation des sangles de sécurité du siège • Benutzung des Sitzgurtsystems • Uso da faixa de segurança do assento • Uso delle cinghie di trattenuta del seggiolino

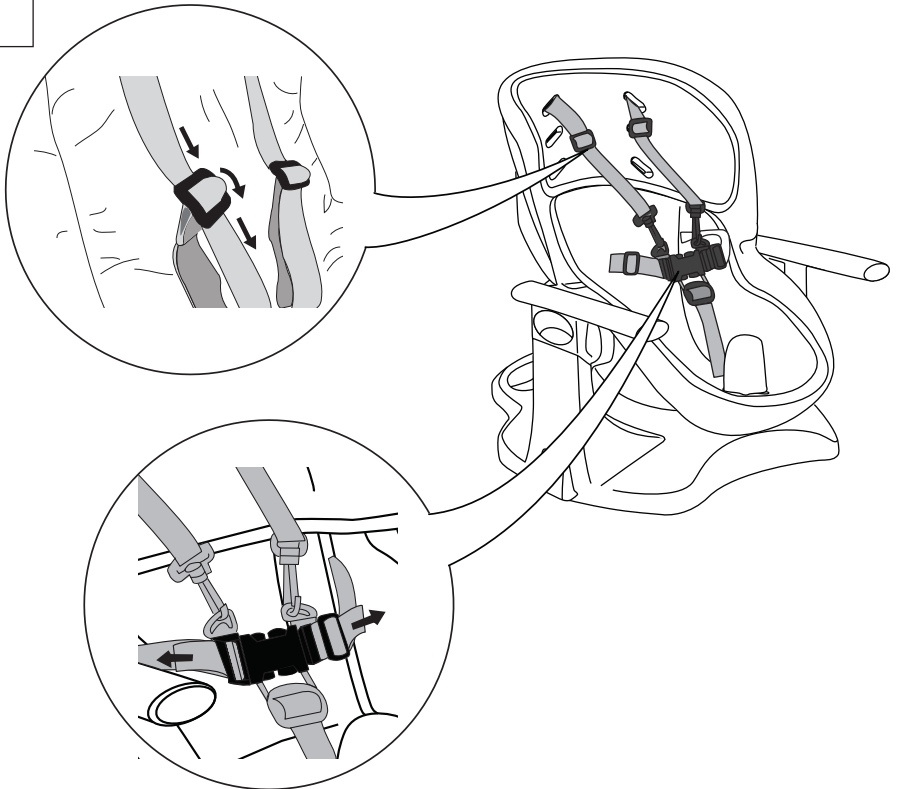
1



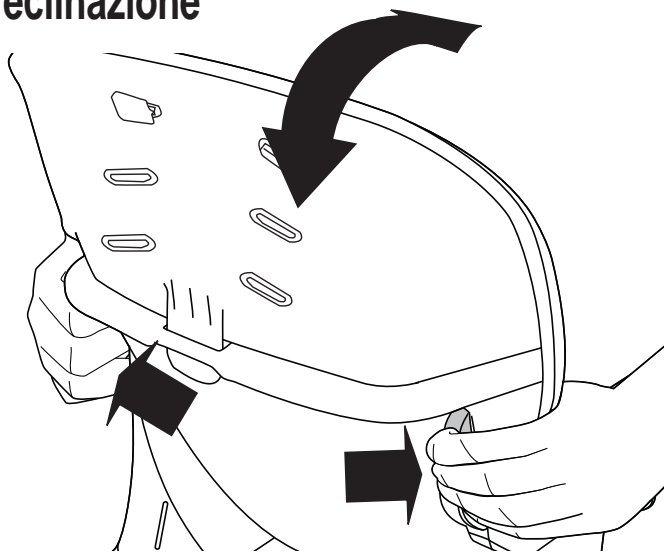
2



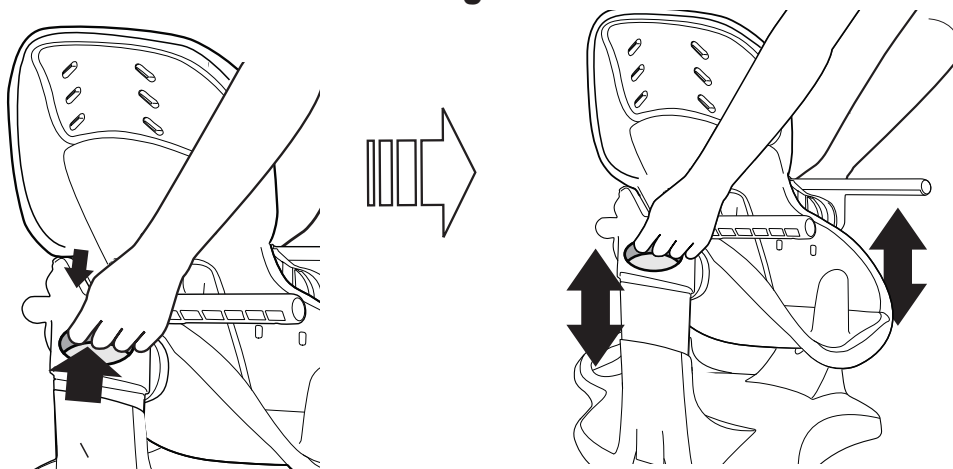
3



Using the Recline Function • Utilización de la función de inclinación • Utilisation de la fonction d'inclinaison • Benutzung der Rückenlehnenverstellfunktion • Como usar a função reclinar • Uso della funzione di reclinazione

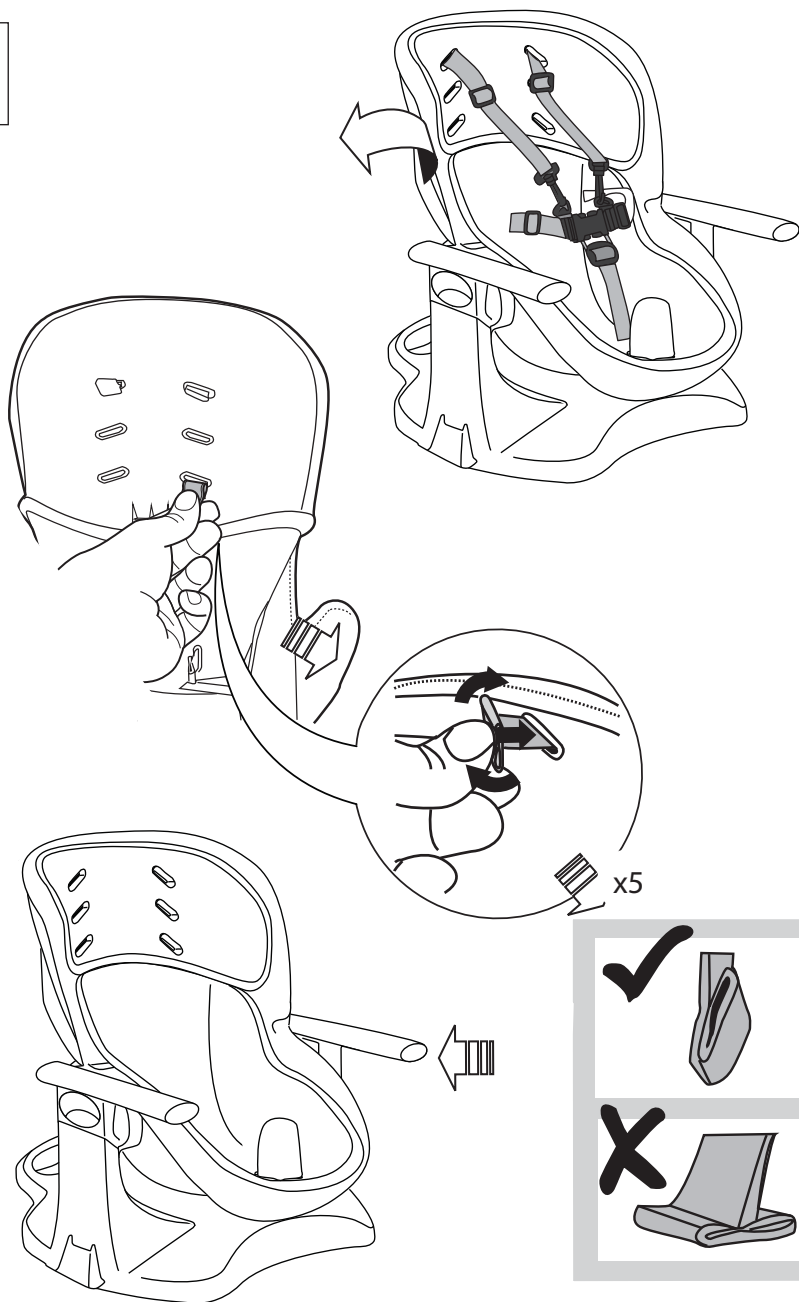


Using the Height Adjustment Function • Utilización de la función de inclinación • Utilisation de la fonction d'inclinaison • Benutzung der Höhenverstellungsfunktion • Como regular a altura • Utilizzo della funzione di regolazione dell'altezza

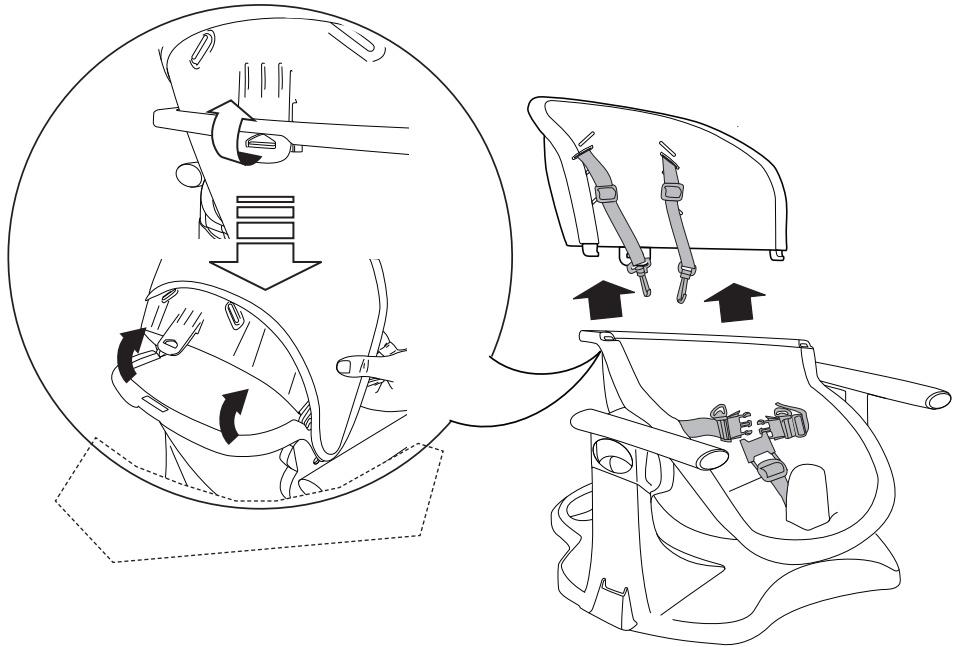


Removing the Seat Pad • Retirar la almohadilla del asiento • Retrait du coussinet du siège • Herausnehmen des Sitzpolsters • Removendo a almofada do assento • Rimozione dell'imbottitura del seggiolino

1



Adjusting for Toddler Use • Ajustar para el uso de niños pequeños • Réglage pour un petit enfant • Einstellung zur Nutzung durch Kleinkinder • Ajuste para uma criança usar • Adattamento a bambini ai primi passi



- EN** This stage is appropriate once the child can get in and out of the product without help and greater than 3 years old or reaches 33 lb (15 kg).
- SP** Esta etapa es apropiada una vez que el niño pueda subir y bajar del producto sin ayuda y tenga más de 3 años de edad o pese al menos 15 kg (33 lb).
- FR** Cette étape convient lorsque l'enfant est capable d'entrer et sortir du produit sans aide et a plus de 3 ans ou pèse plus de 15 kg (33 lb).
- GR** Diese Stufe ist angemessen, wenn das Kind ohne Hilfe in das Produkt klettern bzw. es wieder verlassen kann, über 3 Jahre alt ist oder mindestens 15 kg (33 lb) wiegt.
- PT** Esse estágio é adequado assim que a criança conseguir entrar e sair do produto sem ajuda e tenha mais de 3 anos de idade ou atinja 15 kg (33 lbs).
- IT** Questo passo è adatto una volta che il bambino riesce a entrare e uscire dal prodotto autonomamente e ha almeno 3 anni di età o raggiunge il peso di 15 kg (33 lbs).

Care and Cleaning • Cuidado y limpieza • Entretien et nettoyage • Pflege und Reinigung • Cuidados e limpeza • Pulizia e manutenzione

EN **Seat pad** – Dishwasher safe. Wipe clean with a soft, clean cloth and mild soap.

Frame – Wipe plastic frame with a soft, clean cloth and mild soap.

Tray – Dishwasher safe. Wipe clean with a soft, clean cloth and mild soap.

Tray Insert – Dishwasher safe. Wipe clean with a soft, clean cloth and mild soap.

ES **Almohadilla del asiento:** Apta para lavavajillas. Límpielo con un paño suave y limpio, y con jabón suave.

Armazón: Limpie el armazón de plástico con un paño suave y limpio, y con jabón suave.

Bandeja: Apta para lavavajillas. Límpielo con un paño suave y limpio, y con jabón suave.

Inserto para bandeja: Apta para lavavajillas. Límpielo con un paño suave y limpio, y con jabón suave.

FR **Coussinet de la chaise :** lavable au lave-vaisselle Nettoyez à l'aide d'un chiffon doux et propre et d'un savon doux.

Cadre – Nettoyez le cadre en plastique à l'aide d'un chiffon doux et propre et d'un savon doux.

Plateau – lavable au lave-vaisselle Nettoyez à l'aide d'un chiffon doux et propre et d'un savon doux.

Patte d'insertion du plateau– lavable au lave-vaisselle Nettoyez à l'aide d'un chiffon doux et propre et d'un savon doux.

GR Sitzpolster – Ist spülmaschinenfest. Mit einem weichen, sauberen Tuch und milder Seife abwischen.

Rahmen – Plastikrahmen mit einem weichen sauberen Tuch und milder Seife abwischen.

Ablage – Ist spülmaschinenfest. Mit einem weichen, sauberen Tuch und milder Seife abwischen.

Tabletteinsatz – Ist spülmaschinenfest. Mit einem weichen, sauberen Tuch und milder Seife abwischen.

PT Almofada do assento – O uso em lava-louças é seguro. Limpe com um pano macio e limpo, umedecido com sabão neutro.

Estrutura – Limpe a estrutura de plástico com um pano macio e limpo, umedecido com sabão neutro.

Bandeja – O uso em lava-louças é seguro. Limpe com um pano macio e limpo, umedecido com sabão neutro.

Encaixe da bandeja – Pode ser lavado na máquina de lavar louça. Limpe com um pano macio e limpo, umedecido com sabão neutro.

IT Imbottitura del seggiolino - lavabile in lavastoviglie. Pulire con un panno morbido pulito e detergente delicato.

Telaio – pulire il telaio metallico con un panno morbido pulito e un detergente delicato.

Vassoio - lavabile in lavastoviglie. Pulire con un panno morbido pulito e detergente delicato.

Inserto del vassoio – lavabile in lavastoviglie. Pulire con un panno morbido pulito e detergente delicato.

