

# Bright Starts™

Playful Pals™

## 60134-ES

Portable Swing  
Mecedora Portátil  
Balancoire Portable  
Tragbare Schaukel  
Balanço Portátil  
Переносные качели



IMPORTANT! KEEP FOR FUTURE REFERENCE.  
¡IMPORTANTE! CONSERVELO PARA REFERENCIA FUTURA.  
IMPORTANT ! À CONSERVER POUR CONSULTATION ULTÉRIEURE.  
WICHTIG! ZUM SPÄTEREN NACHSCHLAGEN AUFBEWAHREN.  
IMPORTANTE! GUARDE PARA REFERÊNCIA FUTURA.  
ВАЖНО! СОХРАНИТЕ ИНСТРУКЦИИ ДЛЯ ДАЛЬНЕЙШЕГО ИСПОЛЬЗОВАНИЯ.

MANUFACTURED FOR • FABRIQUÉ POUR **Kids II™** • ©2014 KIDS II, INC. • [www.kidsii.com/customerservice](http://www.kidsii.com/customerservice)

**KIDS II, INC.**, ATLANTA, GA USA 30305 • 1-800-230-8190

**KIDS II CANADA CO.** TORONTO, ONTARIO CANADA M2J 5C2 • 1-800-230-8190

**KIDS II AUSTRALIA PTY LIMITED** CASTLE HILL, NSW AUSTRALIA 2154 • (02) 9894-1855

**KIDS II JAPAN K.K.** SHINJUKU-KU, TOKYO, JAPAN, 163-0529 • (03) 5322-6081

**KIDS II US MÉXICO S.A. DE C.V.** AVE. VASCO DE QUIROGA NO. 3900 – 905A COL. LOMAS DE SANTA FE • CUAJIMALPA DE MORELOS, MÉXICO D.F. • C.P. 05300 • (55) 5292-8488

**KIDS II UK LTD.** 725 CAPABILITY GREEN, LUTON, BEDFORDSHIRE, UK, LU1 3LU • +44 01582 816 080

EN • ES • FR • DE • PT • RU © 2014 Kids II, Inc. • 60134\_6ES\_JS101013rev1 • Printed in China • Imprimé en Chine





## WARNING

### **To Prevent Serious Injury Or Death From Children Falling Or Being Strangled In Straps:**

- Use the product only if the child meets ALL of the following conditions:
  - Cannot sit up by himself or herself (approximately six months of age)
  - Is not an active child who may be able to climb out of the seat
  - Weighs more than 6 lbs. (3kg) and less than 20 lbs. (9kg)
- NEVER leave child unattended.
- ALWAYS use restraint system.
- Not intended for carrying baby
- Never move or lift the product while child is in the seat.
- NEVER lift swing using a toy bar as a handle.
- NEVER attach any additional strings or straps to product or toy bar.
- FALL HAZARD: NEVER place the swing on countertops, tables, on or near steps or on other elevated surfaces. • ALWAYS use on the floor.

### **To Prevent Serious Injury or Death**

- Use only in reclined position until child is at least 4 months old AND can hold head unassisted. Young infants have limited head and neck control. If the swing is too upright, infant's head can drop forward, compress the airway, and result in DEATH.
- This product is not intended for prolonged periods of sleeping.
- NEVER use as an infant carrier for automobile or airline travel.
- To avoid injury, ensure that children are kept away when unfolding and folding this product.
- Do not let children play with this product.
- SUFFOCATION HAZARD: NEVER use on soft surface (bed, sofa, cushion), as seat may tip over and cause suffocation.



## CAUTION

- This product contains small parts. Adult assembly required.

## IMPORTANT

- Please read all instructions before assembly and use of the product.
- Care should be taken in unpacking and assembly.
- Examine product frequently for damaged, missing, or loose parts.
- DO NOT use if any parts are missing, damaged, or broken.
- Contact Kids II for replacement parts and instructions if needed. Never substitute parts.
- This product has not been designed for sleeping. Should your child need to sleep, they should be placed in a suitable cot or bed.



## ADVERTENCIA

### **Para evitar lesiones graves o la muerte de niños al caerse o al ser estrangulados en las correas:**

- Use el producto solo si el niño cumple con TODAS las siguientes condiciones:
  - No se puede sentar por sus propios medios (aproximadamente a los seis meses de edad)
  - No es un niño activo que pudiera bajarse del asiento
  - Pesa más de 3 kg y menos de 9 kg
- NUNCA deje al niño desatendido.
- SIEMPRE use el sistema de sujeción.
- Este producto no está diseñado para cargar bebés.
- Nunca mueva ni levante el producto mientras el niño esté en el asiento.
- NUNCA levante el columpio usando la barra de juguetes como manija.
- NUNCA sujete cuerdas ni correas adicionales en el producto ni en la barra de juguetes.
- PELIGRO DE CAÍDAS: NUNCA coloque el columpio en mostradores, mesas, en escalones o cerca de ellos, ni en ninguna otra superficie elevada. • SIEMPRE úselo sobre el suelo.

### **Para evitar lesiones graves o la muerte**

- Utilícelo únicamente en la posición inclinada hasta que el niño tenga al menos 4 meses Y pueda sostener la cabeza sin ayuda. Los bebés tienen un control limitado de la cabeza y el cuello. Si el columpio está demasiado vertical, la cabeza del bebé puede caer hacia delante, restringir las vías respiratorias y provocar la MUERTE.
- Este producto no está diseñado para períodos prolongados de sueño.
- NUNCA lo utilice como un portabebés al viajar en un automóvil o en un avión.
- Para evitar lesiones, asegúrese de que los niños estén alejados al plegar y desplegar este producto.
- No deje que los niños jueguen con este producto.
- PELIGRO DE ASFIXIA: No lo utilice NUNCA sobre una superficie blanda (cama, sofá, almohadón) ya que el asiento puede volcarse y provocar asfixia.



## PRECAUCIÓN

- Este producto contiene partes pequeñas. Se requiere el armado por parte de un adulto.

### **IMPORTANTE**

- Por favor lea todas las instrucciones antes de armar y usar la mecedora.
- Se debe tener cuidado al desempacar y armar el producto.
- Examine el producto con frecuencia en busca de partes dañadas, extraviadas o sueltas.
- NO lo utilice si faltan piezas o si están dañadas o rotas.
- De ser necesario, contacte a Kids II para obtener piezas de repuesto e instrucciones. Nunca sustituya las piezas.
- Este producto no ha sido diseñado para dormir. Si su niño necesita dormir, debe ser colocado en una cuna o cama apropiada.



## AVERTISSEMENT

### **Pour éviter tout risque d'accident grave ou de décès des enfants à la suite d'une chute ou d'un étranglement avec les sangles :**

- Utiliser le produit uniquement si l'enfant remplit TOUTES les conditions suivantes :
  - L'enfant ne peut pas encore s'asseoir seul (environ six mois)
  - L'enfant n'est pas actif et susceptible de sortir du siège tout seul
  - L'enfant pèse plus de 3 kg et moins de 9 kg
- NE JAMAIS laisser votre enfant sans surveillance.
- TOUJOURS utiliser le système de retenue.
- Ce produit n'est pas prévu pour le transport des bébés.
- Ne jamais déplacer ni soulever ce produit lorsque l'enfant se trouve dans le siège.
- NE JAMAIS soulever la balançoire en utilisant la barre d'activités comme poignée.
- NE JAMAIS attacher des cordons ou des sangles supplémentaires au produit ou à la barre d'activités.
- RISQUE DE CHUTE : NE JAMAIS utiliser la balançoire sur un plan de travail, une table, sur ou à proximité d'un escalier ou sur toute autre surface élevée. • TOUJOURS la poser à même le sol.

Afin d'éviter tout risque d'accident grave ou de décès

- Utiliser uniquement en position inclinée jusqu'à ce que le bébé ait au moins 4 mois ET qu'il puisse tenir sa tête droite sans aide. Les très jeunes enfants ont un contrôle limité de leur tête et de leur cou. Si l'inclinaison n'est pas suffisante, la tête du nourrisson peut tomber vers l'avant, comprimer les voies respiratoires et provoquer un DÉCÈS.
- Ce produit n'est pas prévu pour des périodes de sommeil prolongées.
- NE JAMAIS utiliser comme porte-bébé dans une voiture ou un avion.
- Afin d'éviter tout risque de blessure, s'assurer d'éloigner les enfants avant de déplier et de replier ce produit.
- Ne pas laisser les enfants jouer avec ce produit.
- RISQUE D'ASPHYXIE : NE JAMAIS utiliser sur une surface molle (lit, canapé, coussin), car le siège pourrait basculer et provoquer l'asphyxie de l'enfant.



## MISE EN GARDE

- Ce produit contient des pièces de petites dimensions. À assembler par un adulte.

### **IMPORTANT**

- Prière de lire toutes les instructions avant d'assembler et d'utiliser la balançoire.
- Prendre toutes précautions requises lors du déballage et de l'assemblage.
- Examiner régulièrement le produit afin de vous assurer qu'aucune de ses pièces n'est endommagée, manquante ou mal fixée.
- NE PAS utiliser le produit s'il manque des pièces, ou si elles sont endommagées ou cassées.
- Veuillez contacter Kids II pour obtenir des pièces de rechange et des instructions, si nécessaire. Ne jamais substituer de pièces.
- Ce produit n'est pas conçu pour servir de lit d'enfant. Si l'enfant a sommeil, il doit être placé dans un lit ou un berceau adapté.



# WARNUNG

## **Zur Verhütung schwerer oder tödlicher Verletzungen durch Stürze von Kindern oder Strangulieren in den Gurten:**

- Verwenden Sie das Produkt nur dann, wenn das Kind ALLE folgenden Voraussetzungen erfüllt:
  - Es kann nicht selbständig aufrecht sitzen (ca. 6 Monate alt)
  - Ist kein aktives Kind, das möglicherweise aus seinem Sitz klettern könnte
  - Wiegt zwischen 3 kg und 9 kg
- Lassen Sie Ihr Kind NIEMALS unbeaufsichtigt.
- IMMER das Gurtsystem verwenden.
- Nicht zum Tragen des Babys geeignet.
- Das Produkt niemals vom Platz bewegen oder hochheben, während sich das Kind im Sitz befindet.
- NIEMALS die Schaukel am Spielzeuggügel tragen.
- NIEMALS zusätzliche Schnüre oder Gurte am Produkt oder am Spielzeuggügel anbringen.
- STURZGEFAHR: Die Schaukel NIEMALS auf Arbeitsflächen, Tischen, auf oder im Bereich einer Treppe oder auf anderen erhöhten Flächen abstellen. • IMMER auf den Fußboden stellen.

## **Zum Verhindern schwerer oder tödlicher Verletzungen**

- Immer in liegender Position verwenden, bis das Kind mindestens 4 Monate alt ist UND den Kopf selbst halten kann. Babys verfügen nur über eine eingeschränkte Kontrolle ihres Kopfes und Halses. Ist die Schaukel zu aufrecht, kann der Kopf des Säuglings nach vorne fallen, die Luftröhre zusammenpressen und zum TOD führen.
- Dieses Produkt ist nicht für längere Schlafperioden vorgesehen.
- NIEMALS als Babytrage im Auto oder auf Flugreisen verwenden.
- Stellen Sie sicher, dass Kinder außer Reichweite sind, wenn Sie das Produkt auseinander- oder zusammenfalten, um Verletzungen zu vermeiden.
- Lassen Sie Kinder nicht mit dem Produkt spielen.
- ERSTICKUNGSGEFAHR: NIEMALS auf einer weichen Oberfläche (Bett, Sofa, Kissen) verwenden, da der Sitz umkippen und das Kind ersticken könnte.



# VORSICHT

- Dieses Produkt enthält kleine Teile. Der Zusammenbau muss von einem Erwachsenen vorgenommen werden.

## **WICHTIG**

- Die Anleitung vor dem Zusammenbau und Gebrauch sorgfältig durchlesen.
- Beim Auspacken und Zusammenbau sorgfältig vorgehen.
- Das Produkt regelmäßig auf beschädigte, fehlende oder lockere Teile überprüfen.
- NICHT verwenden, wenn Teile fehlen, beschädigt oder kaputt sind.
- Bitte wenden Sie sich an Kids II, wenn Ersatzteile oder Anleitungen benötigt werden. Ersetzen Sie niemals Originalteile durch andere Teile.
- Dieses Produkt ist nicht zum Schlafen bestimmt. Falls Ihr Kind schlafen muss, legen Sie es in eine geeignete Krippe oder ein Bett.

# ATENÇÃO

## **Para evitar ferimentos graves ou morte de crianças por queda ou estrangulamento em tiras:**

- Use o produto apenas se a criança satisfizer TODAS as seguintes condições:
  - Não puder sentar sozinha (aproximadamente seis meses de idade)
  - Não for uma criança ativa que consiga sair do assento sozinha
  - Pesar mais de 3 kg e menos de 9 kg
- NUNCA deixe a criança desacompanhada.
- Use SEMPRE o sistema de proteção.
- Não destinado ao transporte de bebês.
- Nunca mova ou erga o produto com a criança no assento.
- NUNCA levante o balanço usando o suporte para brinquedos como alça.
- NUNCA prenda cordas ou correias adicionais ao produto ou à barra de brinquedos.
- RISCO DE QUEDAS: NUNCA coloque o balanço em cima de balcões, mesas, em ou perto de degraus ou próximo de outras superfícies elevadas. • Use-o SEMPRE no chão.

## **Para evitar ferimentos graves ou morte**

- Use apenas na posição reclinada até que a criança tenha no mínimo 4 meses de idade E consiga manter a cabeça erguida sem ajuda. Bebês mais novos têm controle limitado da cabeça e do pescoço. Se o balanço estiver na posição muito vertical, a cabeça do bebê poderá cair pra frente, comprimindo as vias respiratórias e resultar em MORTE.
- Este produto não é destinado a períodos prolongados de sono.
- NUNCA use como assento para carro ou para viajar em avião.
- Para evitar lesões, garanta que as crianças fiquem longe quando desdobrar e dobrar este produto.
- Não deixe que crianças brinquem com este produto.
- RISCO DE ASFIXIA: NUNCA use em superfícies macias (como camas, sofás ou almofadas), pois o assento pode virar e causar asfixia.

# AVISO

- Este produto contém peças pequenas. É necessário que a montagem seja feita por um adulto.

## **IMPORTANTE**

- Leia todas as instruções antes de montar e usar.
- É necessário ter cuidado ao desembalar e montar o produto.
- Examine o produto freqüentemente quanto a danos, partes soltas ou ausentes.
- NÃO o use se houver partes ausentes, danificadas ou quebradas.
- Entre em contato com a Kids II, Inc. para peças de substituição e instruções, se necessário. Nunca substitua peças.
- Este produto não foi projetado para dormir. Se seu filho precisar dormir, ele deve ser colocado em uma cama ou berço adequado.



# ВНИМАНИЕ!

## **В целях предотвращения серьезных травм или смерти в результате падения или удушья ремешками:**

- Используйте изделие только в том случае, если ребенок соответствует ВСЕМ следующим критериям:
  - Ребенок не может сидеть прямо без посторонней помощи (возраст примерно шесть месяцев)
  - Ребенок не активен и не способен выбраться из сиденья
  - Его вес составляет от 3 до 9 кг
- НИ В КОЕМ СЛУЧАЕ не оставляйте ребенка без присмотра.
- ВСЕГДА используйте систему фиксации.
- Изделие не предназначено для того, чтобы переносить малыша.
- Ни в коем случае не передвигайте и не поднимайте изделие, когда ребенок находится в сиденье.
- НИ В КОЕМ СЛУЧАЕ не поднимайте изделие, держась за перекладину для игрушек.
- НИ В КОЕМ СЛУЧАЕ не привязывайте к изделию и перекладине для игрушек дополнительные веревки или ремни.
- **УГРОЗА ПАДЕНИЯ: НИ В КОЕМ СЛУЧАЕ не помещайте качели на кухонные стойки, столы, ступени и иные поверхности, находящиеся на возвышении, или рядом с такими поверхностями.** • **ВСЕГДА ставьте на пол.**

## **В целях предотвращения серьезных травм или смерти**

- Используйте только в наклонном положении до тех пор, пока ребенку не исполнится хотя бы 4 месяца, а также пока он не сможет держать головку без посторонней помощи. Малыши не могут полностью контролировать положение шеи и головы. Если качели находятся в положении, слишком близком к вертикальному, головка малыша может упасть вперед и сжать дыхательные пути, что может привести к СМЕРТИ.
- Это изделие не предназначено для длительного сна.
- НИ В КОЕМ СЛУЧАЕ не используйте качели в качестве детского удерживающего устройства в автомобилях или самолетах.
- Во избежание травм при складывании и раскладывании изделия убедитесь, что оно находится вдали от детей.
- Не позволяйте детям играть с этим изделием.
- **ОПАСНОСТЬ УДУШЕНИЯ: НИ В КОЕМ СЛУЧАЕ не ставьте изделие на мягкую поверхность (кровать, диван, подушку), так как сиденье может опрокинуться и стать причиной удушья ребенка.**



## Информация

- Этот продукт содержит мелкие детали. Сборка должна осуществляться взрослым

### **Важно!**

- Прочтите все инструкции перед сборкой и использованием продукта.
- Проявляйте осторожность при распаковке и сборке.
- Регулярно проверяйте продукт на наличие поврежденных или незакрепленных деталей, а также на их отсутствие.
- НЕ используйте изделие, если какие-либо детали повреждены, сломаны или отсутствуют.
- Если необходимо, обращайтесь в Kids II для получения запасных деталей или за инструкциями. Никогда не пытайтесь заменить детали другими деталями.
- Это изделие не предназначено для сна. Если ребенку необходим сон, положите его в колыбель или кроватку.

# Battery Information • Información de las Baterías • L'information de Piles Installation der Batterien • Colocação das pilhas • Информация о батареях

EN

The swing control module requires (4) size C/LR14 (1.5V) alkaline batteries (not included).



**CAUTION:** Follow the battery guidelines in this section. Otherwise, battery life may be shortened or the batteries may leak or rupture.

- Always keep batteries away from children.
- Do not mix old and new batteries.
- Do not mix alkaline, standard, or rechargeable batteries.
- Only batteries of the same or equivalent type as recommended are to be used.
- Install the batteries so that the polarity of each one matches the markings in the battery compartment.
- Do not short-circuit the batteries.
- Do not store batteries in areas that have extreme temperatures (such as attics, garages, or automobiles).
- Remove exhausted batteries from the battery compartment.
- Never attempt to recharge a battery unless it is specifically marked "rechargeable."
- Rechargeable batteries are to be removed from the toy before being charged.
- Rechargeable batteries are only to be charged under adult supervision.
- Do not use rechargeable alkaline batteries in a Ni-Cad or Ni-MH battery charger.
- Please use the correct disposal method for batteries.
- Remove batteries before putting the swing into storage for a prolonged period of time.
- Weak batteries cause erratic product operation, including distorted sound, dimming or failed lights, and slow or non-working motorized parts. Because each electrical component requires a different operating voltage, replace the batteries when any function fails to operate.
- Do not dispose of product or batteries in fire, batteries may explode or leak.



This symbol indicates that the product is not to be disposed of in household waste as batteries contain substances that can be damaging to the environment and health. Contact local authority for recycling & collection information.

ES

El módulo de control de la mecedora requiere cuatro (4) baterías alcalinas tamaño C/LR14 (1.5 V) (no incluidas).



**PRECAUCIÓN:** Siga los lineamientos para las baterías en esta sección. De lo contrario, la vida de la batería podría reducirse o la batería podría tener una fuga o romperse.

- Siempre mantenga las baterías fuera del alcance de los niños.
- No combine baterías usadas con nuevas.
- No combine baterías alcalinas, estándar ni recargables.
- Se deben usar únicamente baterías del mismo tipo que las recomendadas o de un tipo equivalente.
- Instale las baterías de modo que la polaridad de cada una coincida con las marcas del compartimiento para baterías.
- No haga cortocircuito con las baterías.
- No almacene las baterías en áreas que tengan temperaturas extremas (como áticos, garajes o automóviles).
- Saque las baterías gastadas del compartimiento para baterías.
- Nunca intente recargar una batería, a menos que indique específicamente que es "recargable".
- Las baterías recargables deben retirarse del juguete antes de recargarse.
- Las baterías recargables sólo deberán recargarse con la supervisión de un adulto.
- No use baterías alcalinas recargables en un cargador de baterías Ni-Cad o Ni-MH.
- Utilice el método de eliminación correcto para las baterías.
- Retire las baterías antes de almacenar la mecedora durante un período prolongado.
- Las baterías débiles hacen que el producto funcione en forma errática, es decir, con distorsión del sonido, pérdida de intensidad o falla de las luces y funcionamiento lento o ruptura de las piezas motorizadas. Dado que cada componente eléctrico requiere una tensión de operación distinta, reemplace las baterías cuando falle alguna función.
- No desheche el producto ni las baterías en fuego, las baterías podrían explotar o tener una fuga.



Este símbolo indica que el producto no debe desecharse con los residuos del hogar ya que las baterías contienen sustancias que pueden dañar el medioambiente y la salud. Comuníquese con la autoridad local para obtener información sobre reciclaje y recolección.



Ce module fonctionne sur quatre (4) piles alcalines de type C/LR14 (1,5 V) (non fournies).



**MISE EN GARDE :** suivre la notice relative aux piles dans cette rubrique. Dans le cas contraire, la durée de vie de la pile peut être raccourcie, ou la pile peut fuir ou tomber en panne. Tenir les piles hors de portée des enfants.

- Ne pas mélanger piles neuves et usagées.
- Ne pas mélanger les piles alcalines, standard ou rechargeables.
- Vous devez utiliser seulement des piles de types semblables ou équivalents à ce qui est recommandé.
- Mettre les piles en place en respectant les polarités inscrites dans le compartiment prévu à cet effet.
- Ne pas court-circuiter les piles.
- Ne pas stocker les piles dans des lieux susceptibles de connaître des températures extrêmes (tels qu'un grenier, un garage, ou un véhicule automobile).
- Retirer les piles épuisées du compartiment.
- Ne jamais tenter de recharger une pile à moins qu'elle ne porte explicitement la mention « rechargeable ».
- Retirer les piles rechargeables du compartiment avant de procéder au chargement.
- Les piles rechargeables ne doivent être rechargées que sous la surveillance d'un adulte.
- N'utilisez pas de piles alcalines rechargeables avec un chargeur de batteries NiCd ou NiMH.
- Mettre les piles au rebut conformément au mode d'élimination adéquat.
- Avant de ranger la balançoire pour une durée prolongée, retirer les piles de leur compartiment.
- Les piles usagées entraînent des dysfonctionnements du produit (son déformé, éclairage faible ou déficient, pièces motorisées lentes ou immobiles). Chacun des composants électriques exigeant une tension de fonctionnement différente, remplacer les piles quand une des fonctions devient défectueuse.
- Ne pas jeter ce produit ou ces piles au feu ; les piles pourraient exploser ou couler.



Ce symbole indique que le produit ne doit pas être jeté dans les ordures ménagères ; les piles contiennent, en effet, des substances pouvant nuire à l'environnement et à la santé. Contacter l'autorité locale compétente pour en savoir plus sur le recyclage et la collecte.

Das Schaukelmodul benötigt (4) Alkaline Batterien Größe C/LR14 (1,5 V) (nicht im Lieferumfang enthalten). Für optimale Leistung sollten nur alkaline Batterien verwendet werden.



**VORSICHT:** Bitte die in diesem Abschnitt enthaltenen Batterieanleitungen beachten. Nichtbeachtung kann zu einer reduzierten Batterienutzungsdauer oder Auslaufen oder Zerbersten der Batterie führen.

- Batterien immer außerhalb der Reichweite von Kindern aufbewahren.
- Batterien so einlegen, dass die Polarität jeweils mit der Kennzeichnung des Batteriefaches übereinstimmt.
- Batterien nicht kurzschließen.
- Nur vom Hersteller empfohlene oder vergleichbare Batterien verwenden.
- Batterien nicht in Bereichen mit extremen Temperaturbedingungen aufbewahren (z. B. Dachkammern, Garagen oder Autos).
- Verbrauchte Batterien aus dem Batteriefach entfernen.
- Neue Batterien nicht zusammen mit alten verwenden.
- Keine unterschiedlichen Größen kombinieren (AAA, AA, C, D usw.).
- Es sollte niemals versucht werden, eine nicht eindeutig als „wiederaufladbar“ gekennzeichnete Batterie aufzuladen.
- Wiederaufladbare Batterien müssen zum Aufladen aus dem Spielzeug genommen werden.
- Wiederaufladbare Batterien dürfen nur unter Aufsicht eines Erwachsenen aufgeladen werden.
- Für wiederaufladbare alkaline Batterien kein Ni-Cad oder Ni-MH Batterieaufladegerät verwenden.
- Bitte verwenden Sie die für Batterien richtige Entsorgungsmethode.
- Entfernen Sie die Batterien, bevor Sie die Wippe über eine längere Zeit hinweg lagern
- Schwache Batterien verursachen einen fehlerhaften Betrieb des Produkts, was u. a. durch einen verzerrten oder tieferen Ton, oder Ausfall der Lampen und langsame Bewegung bzw. Ausfall der motorisierten Teile angezeigt wird. Da für jede Elektrokomponente eine unterschiedliche Betriebsspannung erforderlich ist, sollten die Batterien beim Ausfall einer der Funktionen ausgetauscht werden.
- Entsorgen Sie das Produkt oder die Batterien nicht im Feuer, Batterien könnten explodieren oder auslaufen.



Dieses Symbol bedeutet, dass das Produkt nicht im Hausmüll entsorgt werden darf, weil die Batterien Substanzen enthalten, die umwelt- und gesundheitsschädlich sind. Für Informationen über die Wiederverwertung und Abholung treten Sie bitte mit der lokalen Behörde in Verbindung.

O módulo de controle do balanço exige quatro (4) pilhas alcalinas tamanho C/LR14 (1,5 V, não incluídas).



**AVISO:** Siga as instruções das pilhas nesta seção. Caso contrário, a vida útil das pilhas pode ser reduzida ou elas podem vazarem ou se romperem.

- Mantenha sempre as pilhas fora do alcance das crianças.
- Não misture pilhas usadas com novas.
- Não misture pilhas alcalinas com pilhas normais ou recarregáveis.
- Utilize somente pilhas do mesmo tipo ou equivalentes às recomendadas.
- Coloque as pilhas de forma a que a polaridade de cada uma corresponda às marcas no compartimento de pilhas.
- Não coloque as pilhas em curto-circuito.
- Não armazene as pilhas em áreas com temperaturas extremas (como sótãos, garagens ou automóveis).
- Remova as pilhas gastas do compartimento.
- Nunca tente recarregar uma pilha a não ser que esteja especificamente indicado que ela é “recarregável”.
- As pilhas recarregáveis devem ser retiradas do brinquedo antes de serem recarregadas.
- As pilhas recarregáveis devem ser recarregadas somente sob a supervisão de um adulto.
- Não utilize baterias alcalinas recarregáveis em um carregador de pilhas Ni-Cad ou Ni-MH.
- Favor usar o método de eliminação de pilhas correto.
- Remova as pilhas antes de guardar o balanço por um período prolongado de tempo.
- Pilhas fracas causam funcionamento irregular, inclusive distorção do som, diminuição ou falha das luzes, bem como vagaroso-sidade ou paralisação das peças motorizadas. Como cada componente elétrico exige uma voltagem operacional diferente, substitua as pilhas quando uma função falhar durante o funcionamento.
- Não descarte o produto nem as pilhas no fogo; as pilhas podem explodir ou vazarem.



Este símbolo indica que o produto não deve ser descartado em lixo doméstico, uma vez que as pilhas contêm substâncias que podem causar danos ao meio ambiente e à saúde. Entre em contato com as autoridades reguladoras locais para informações sobre reciclagem e coleta.

Изделие качели требует использования (4) щелочных батарей размером C/LR14 (1.5) (не входят в комплект).



**ОСТОРОЖНО!** Соблюдайте инструкции по использованию батарей, представленные в этом разделе. В противном случае срок службы батарей может сократиться, или же батареи могут протечь либо потрескаться.

- Всегда храните батареи вдали от детей.
- Не смешивайте старые батареи с новыми.
- Не используйте вместе щелочные, стандартные или аккумуляторные батареи
- Не смешивайте щелочные, стандартные или перезаряжаемые батареи.
- Вставляйте батареи так, чтобы полярность каждой из них соответствовала отметкам в отделении для батарей.
- Не замыкайте накоротко контакты батарей.
- Не храните батареи в местах с экстремальными температурами (например, на чердаках, в гаражах или автомобилях).
- Удалите разряженные батареи из отделения для батарей.
- Никогда не пытайтесь перезарядить батарею, если она не помечена как «перезаряжаемая».
- Перезаряжаемые батареи необходимо вынимать из игрового центра, прежде чем их перезарядить.
- Перезаряжаемые батареи можно заряжать только под присмотром взрослых.
- Не используйте перезаряжаемые щелочные батареи в зарядном устройстве для никель-кадмиевых или никель-металлогидридных аккумуляторов.
- Утилизируйте использованные батареи надлежащим образом.
- Достаньте батареи, прежде чем поместить продукт на длительное хранение.
- Батареи со слабым зарядом приводят к неправильной работе продукта, включая искажение звука и утрату яркости подсветки или сбоя работы подсветки. Поскольку все электрические детали требуют разного рабочего напряжения, заменяйте батареи, когда перестает работать какая-либо из функций.
- Не утилизируйте изделие или батареи при помощи огня. Батареи могут взорваться или дать течь.



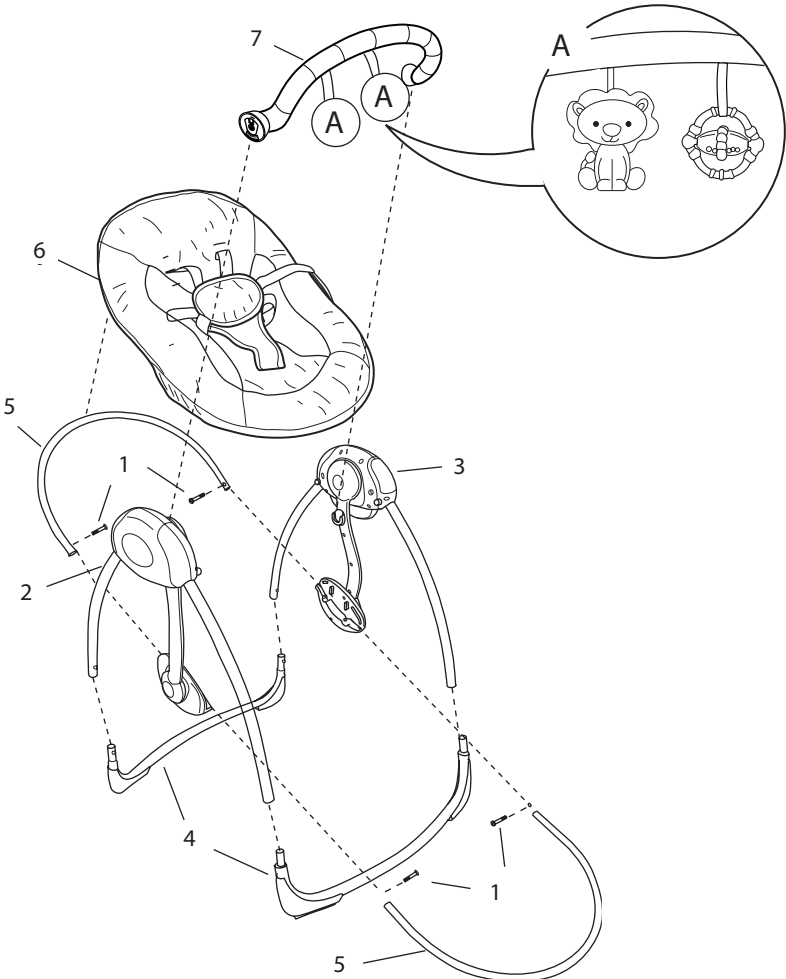
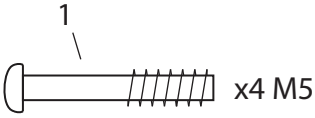
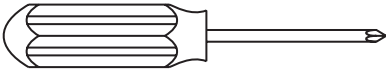
Этот символ означает, что данное изделие нельзя выбрасывать вместе с бытовыми отходами, поскольку батареи содержат вещества, которые могут причинить вред здоровью и окружающей среде. За информацией о сборе и переработке отходов обращайтесь в местное представительство.

Parts List and Drawing • Lista de partes y dibujos • Liste des pièces et dessins  
 Teilleiste und Montagezeichnung • Lista de Peças e Desenho • Список деталей и чертеж

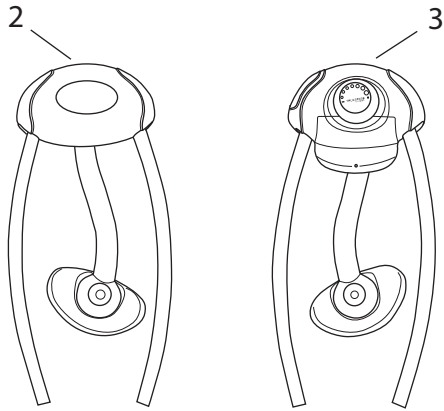
No. No. N°	Qty. Cant. Qté	Description	Descripción	Description
1	(4)	M5 Phillips screw	Tornillos Phillips de M5	tournevis cruciforme M5
2	(1)	Left frame/pivot assembly	Conjunto armazón/pivote izquierdo	module cadre/pivot gauche
3	(1)	Right frame/pivot assembly with swing control module	Conjunto armazón/pivote derecho con módulo de control de la mecedora	module cadre/pivot droit avec module de commande de la balançoire
4	(2)	Base frame tube	Tubo del armazón de la base	tube du cadre de base
5	(2)	Seat tube	Tubo del asiento	tube du siège
6	(1)	Seat pad	Almohadilla del asiento	coussinet du siège
7	(1)	Toy bar with toys	Barra de juguetes con juguetes	barre à jouets avec jouets

Nr. N. N°	Anz. Qtà. Qtd.	Beschreibung	Descrição	Описание
1	(4)	M5 Kreuzschlitzschrauben	M5 parafusos de cabeça Phillips	Винт с крестовым шлицем M5
2	(1)	Bauteil linker Rahmen/Drehpunkt	Conjunto da estrutura/pivô esquerdo	Левый каркас/шарнир в сборе
3	(1)	Bauteil rechter Rahmen/Drehpunkt mit Schaukelmodul	Conjunto da estrutura/pivô direito com módulo de controle de balanço	Правый каркас/шарнир в сборе с модулем управления качелями
4	(2)	Grundrahmenrohr	Tubo de estrutura da base	Труба несущего каркаса
5	(2)	Sitzrohr	Tubo do tamborete	Труба сиденья
6	(1)	Sitzpolster	Almofada do assento	Подушка сиденья
7	(1)	Spielzeugbügel	Barra de brinquedos	Панель с игрушками

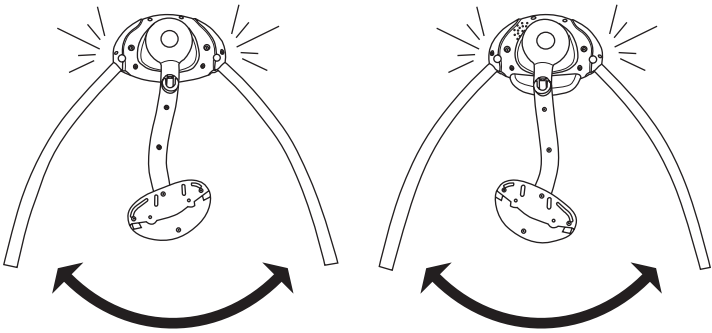
not included • no incluidas • non incluses • nicht im Lieferumfang enthalten  
não inclusas • не включены в комплект



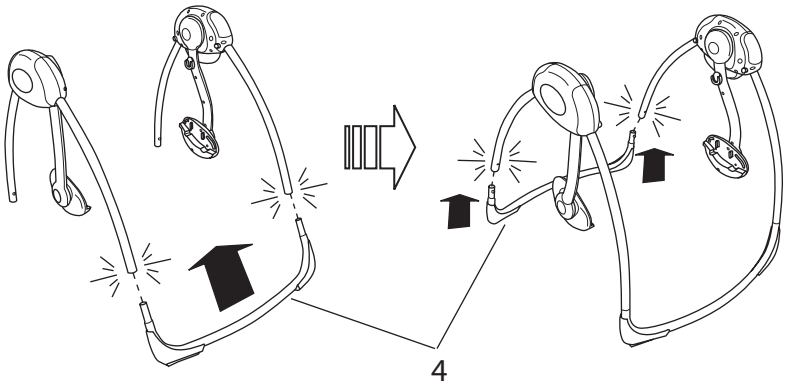
1



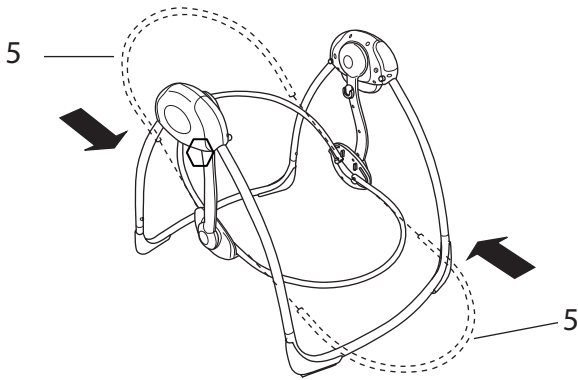
2



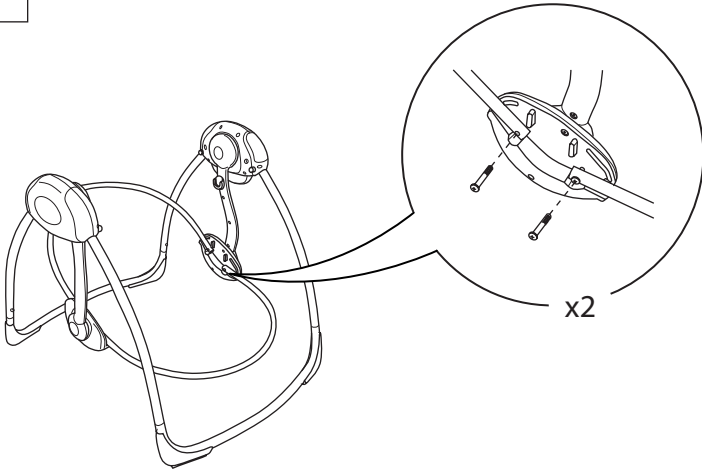
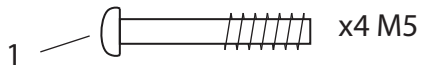
3



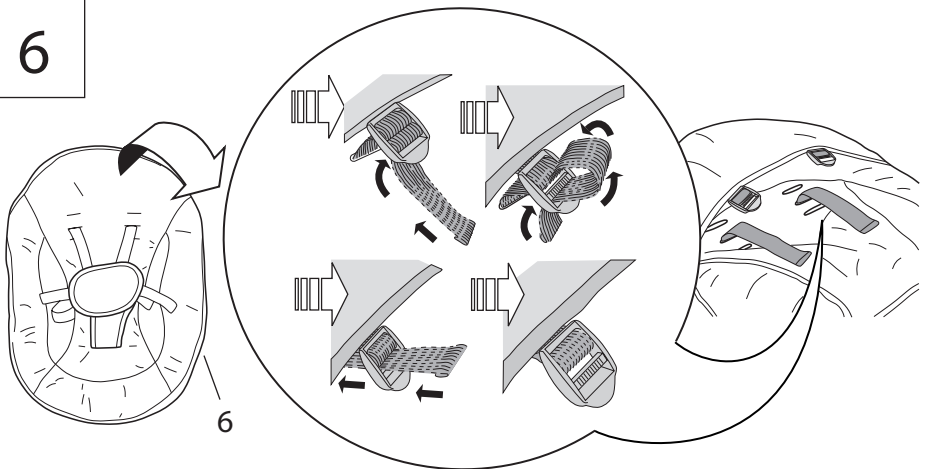
4



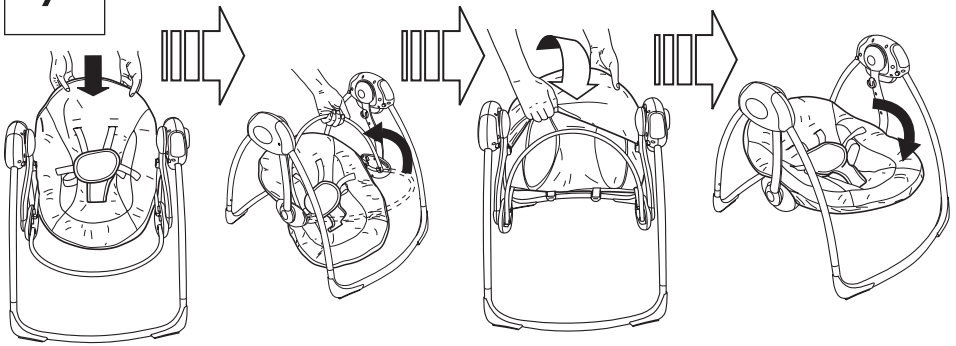
5



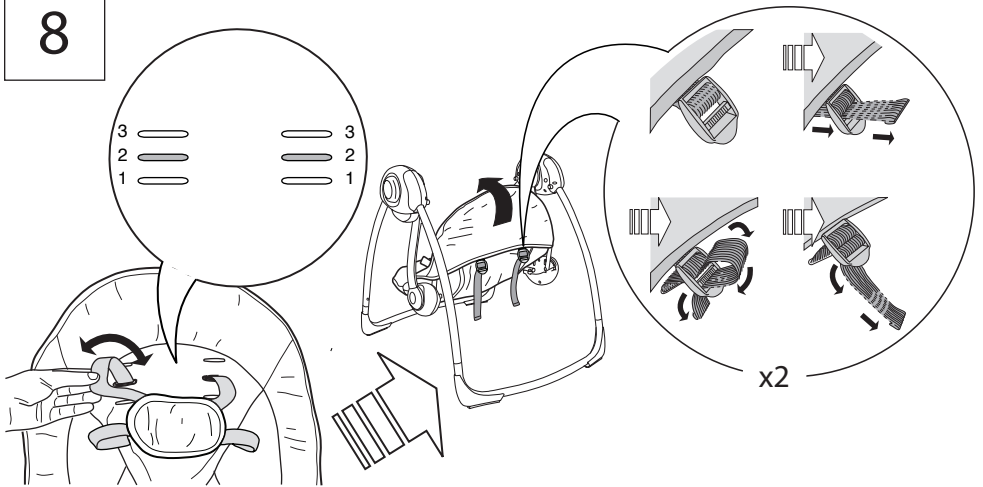
6



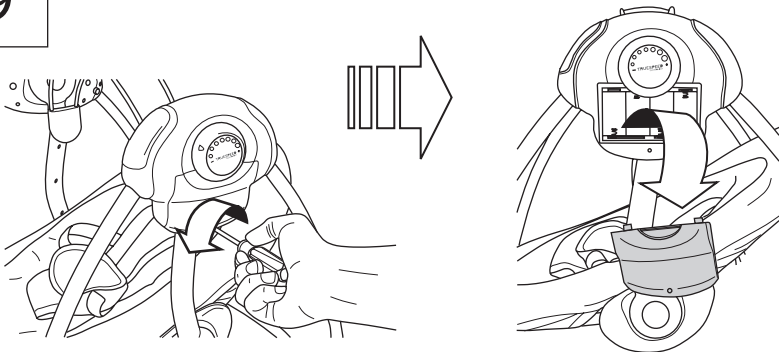
7



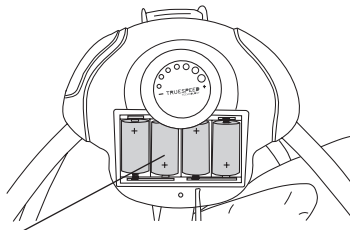
8




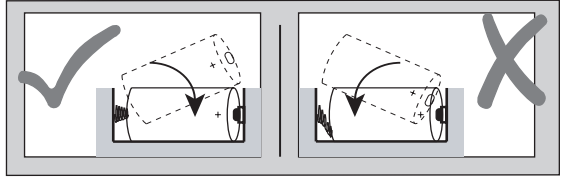
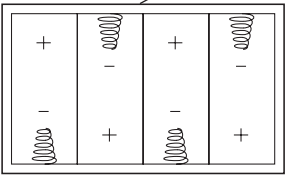
9



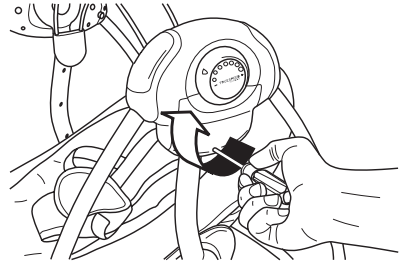
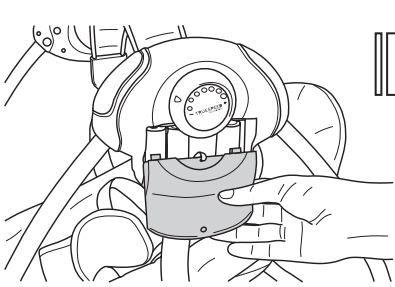
10



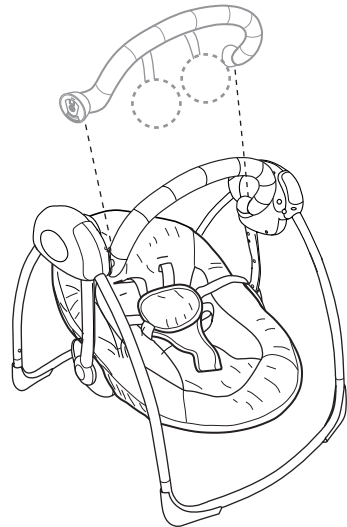
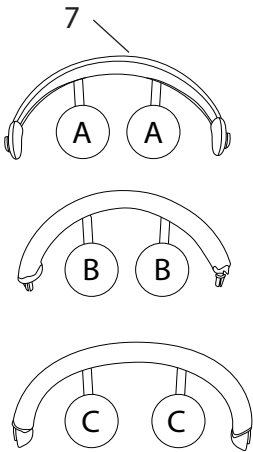
4x  1.5V  
C/LR14



11



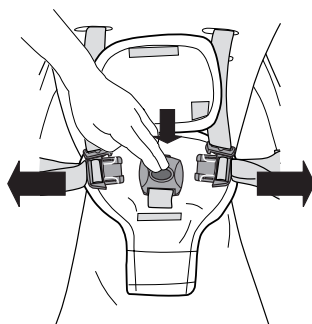
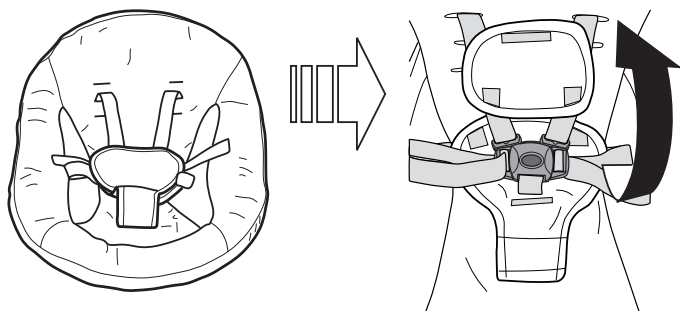
12



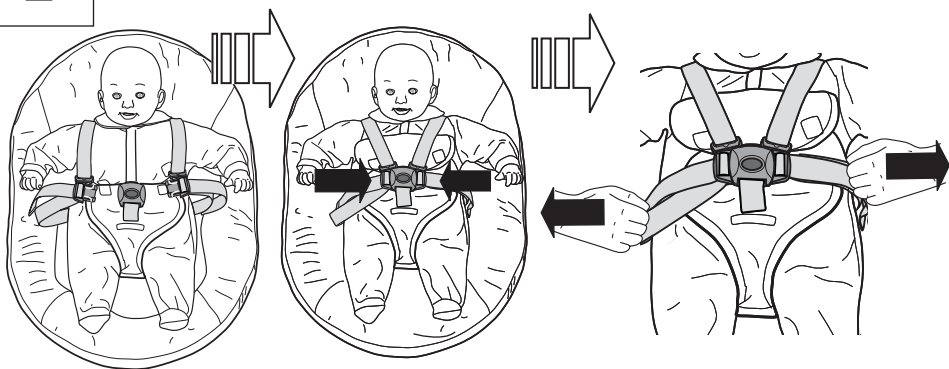


**Using the Seat Restraint • Utilización del sujetador del asiento  
• Utilisation des sangles de sécurité du siège • Verwenden der  
Sitzgurte • Uso do cinto de segurança • Использование системы  
фиксации**

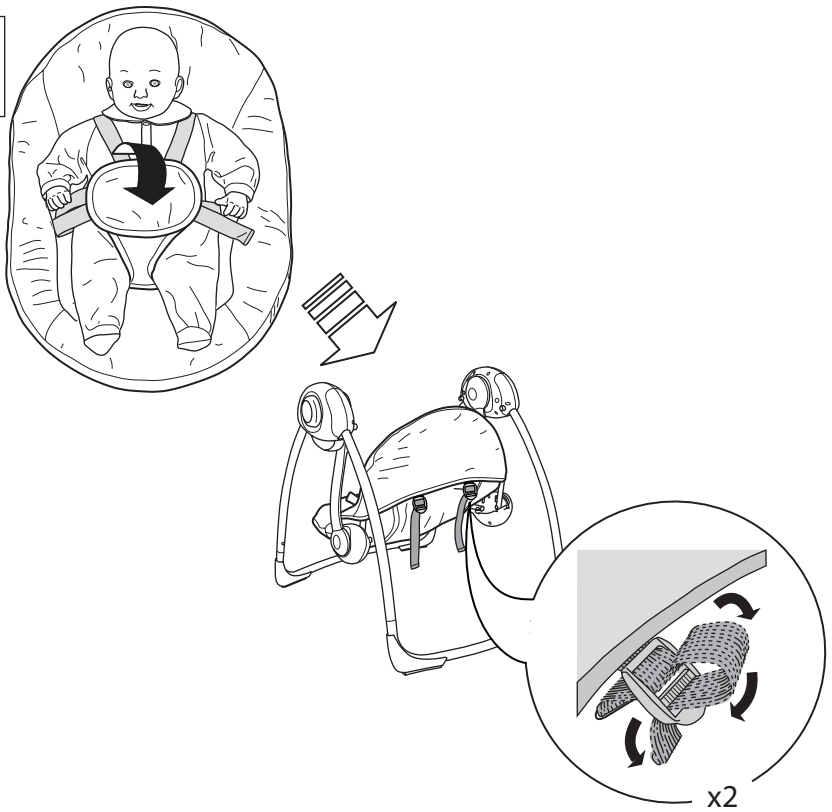
1



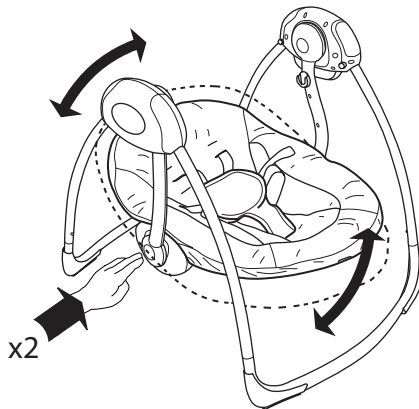
2



3



**Using the Recline Function • Cómo utilizar la función de  
reclinado • Utilisation de la fonction inclinaison • Verwenden  
der Einstellfunktion der Rückenlehne • Uso da função reclinar •  
Использование функции откидывания**



# Using the Swing Control Module

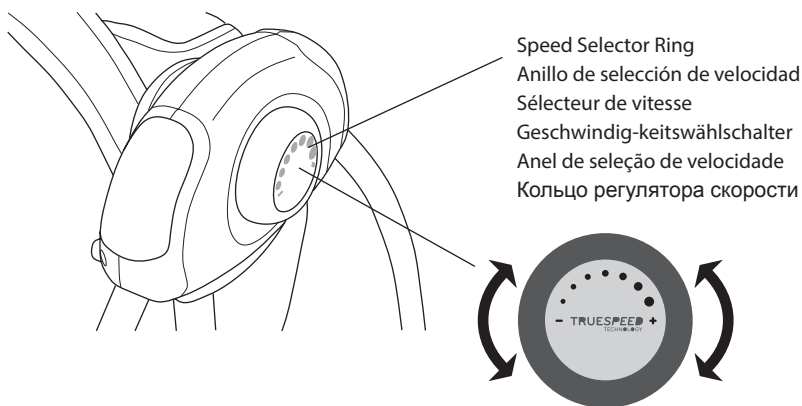
## Utilización del módulo de control de la mecedora

### Utilisation du module de commande de la balançoire

#### Benutzung des Schaukelmoduls

#### Usando o módulo de controle do balanço

#### Использование модуля управления качелями



Speed Selector Ring  
Anillo de selección de velocidad  
Sélecteur de vitesse  
Geschwindig-keitswählschalter  
Anel de seleção de velocidade  
Кольцо регулятора скорости

EN



The TrueSpeed Control™ provides steady motion to calm your baby. To use the swing function...

Turn the Speed Selector Ring clockwise to any of six positions to start the swing and select the speed. Turn the selector ring counter-clockwise to the first position (OFF) to stop the swing.



**NOTE:** It is not necessary to push the swing. The swing will automatically adjust motion to the desired speed within 20 to 25 seconds after speed selection.

ES



El TrueSpeed Control™ brinda movimientos constantes para calmar a su bebé. Para utilizar la función de mecedora...

Gire el Anillo de selección de velocidad en sentido horario a cualquiera de las seis posiciones para activar la función de mecedora y seleccionar la velocidad. Gire el anillo de selección en sentido antihorario hasta la primera posición (OFF - APAGADO) para detener la función de mecedora.



**NOTA:** No es necesario empujar la mecedora. La mecedora ajustará el movimiento automáticamente a la velocidad deseada en el término de 20 a 25 segundos después de seleccionada la velocidad.

FR



Le système TrueSpeed Control™ fournit un mouvement régulier qui calme bébé. Utilisation de la fonction balançoire...

Tourner le sélecteur de vitesse dans le sens des aiguilles d'une montre et le placer dans l'une des six positions pour démarrer la balançoire et sélectionner la vitesse. Tourner le sélecteur dans le sens inverse des aiguilles d'une montre pour le placer dans la première position (OFF) pour arrêter la balançoire.



**REMARQUE :** Il n'est pas nécessaire de la pousser. Son mouvement se règle automatiquement sur la vitesse voulue au bout de 20 à 25 secondes une fois la sélection de la vitesse effectuée.

DE



Die TrueSpeed Control™ sorgt für eine gleichmäßige, für Ihr Baby beruhigende Geschwindigkeit. Verwendung der Schaukelfunktion...

Den Geschwindigkeitsknopf nach rechts in eine der sechs Positionen drehen, um die Schaukel zu starten und die Geschwindigkeit auszuwählen. Drehen Sie den Geschwindigkeitsknopf gegen dem Uhrzeigersinn in die erste Position (AUS), um die Schaukel auszustellen.



**HINWEIS:** Die Schaukel muss nicht angestoßen werden. Die Schaukel stellt die Bewegung entsprechend der eingestellten Geschwindigkeit automatisch ein, und zwar innerhalb von 20 bis 25 Sekunden, nachdem die Geschwindigkeit eingestellt wurde.

PT



O TrueSpeed Control™ fornece um movimento constante para acalmar o seu bebê. Para usar a função de balanço...

Gire o anel de seleção de velocidade no sentido horário para qualquer uma das seis posições para iniciar o balanço e selecionar a velocidade. Gire o anel de seleção no sentido anti-horário para a primeira posição (OFF, desligado) se quiser parar o balanço.



**OBS.** Não é necessário empurrar o balanço. O balanço ajusta automaticamente o movimento para a velocidade desejada dentro de 20 a 25 segundos após a seleção de velocidade.

RU



Функция TrueSpeed Control™ обеспечивает равномерное движение, успокаивающее ребенка. Для использования функции качелей

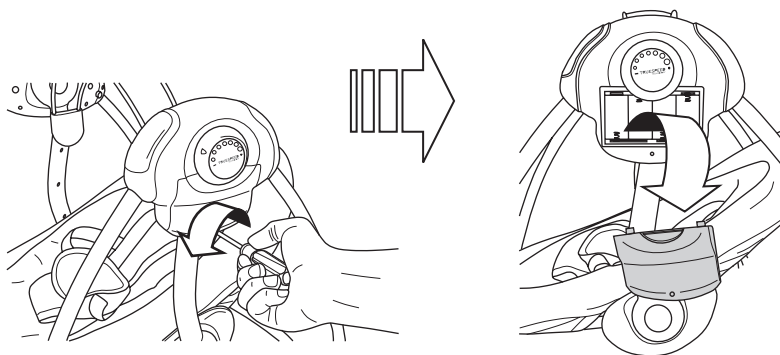
Для запуска качелей и выбора скорости поверните кольцо регулятора скорости по часовой стрелке в одно из шести положений. Для остановки качелей поверните кольцо регулятора против часовой стрелки в первое положение – ВЫКЛ (OFF).



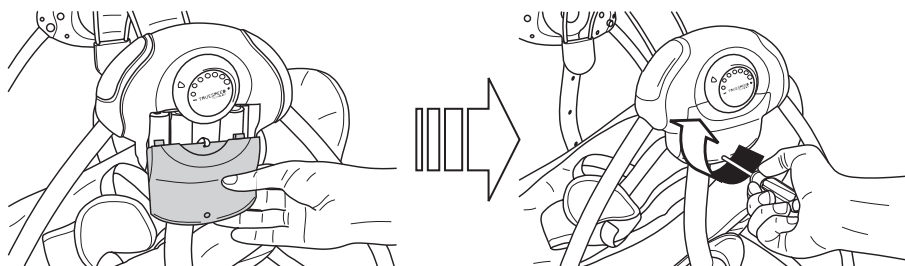
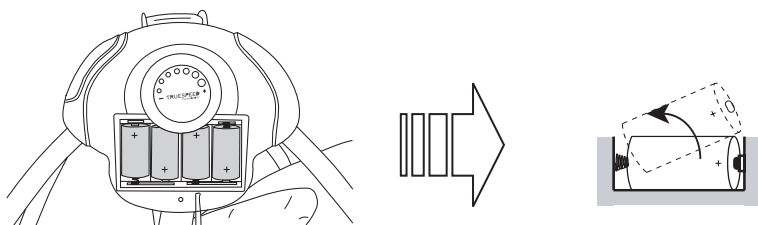
**ПРИМЕЧАНИЕ:** Толкать качели не нужно. Качели автоматически отрегулируют скорость через 20–25 секунд после выбора скорости.

**Storage and Travel • Almacenamiento y transporte • Rangement et déplacements • Aufbewahrung und auf Reisen • Conservazione e trasporto • Armazenamento e viagem • Opslag en vervoer • Przechowywanie i przewożenie • Opbevaring og transport • Хранение и транспортировка**

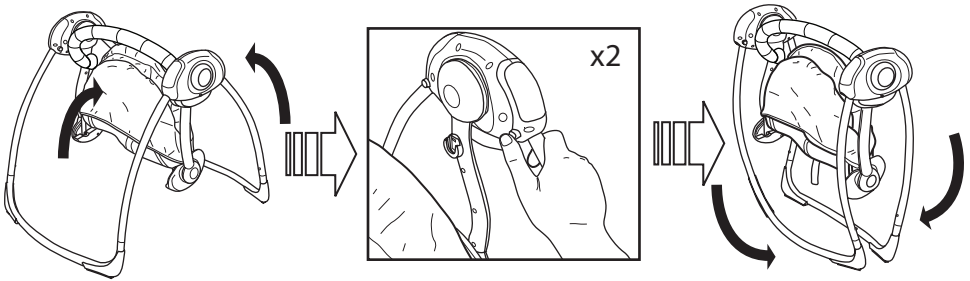
1



2



3



**EN** When putting swing away for storage, always store in a dry location, away from any heat sources, and out of the sun.

**ES** Cuando guarde la mecedora, siempre almacénela en un lugar seco, lejos de fuentes de calor y del sol.

**FR** Lors du rangement de la balançoire, toujours choisir un endroit sec, loin de toute source de chaleur et à l'abri du soleil.

**DE** Die Schaukel immer an einem trockenen Ort aufbewahren. Von heißen Quellen sowie Sonnenstrahlen fernhalten.

**PT** Sempre guarde o oscilador em um local seco, longe do sol e do calor.

**RU** Храните качели в сухом месте, вдали от источников тепла и прямых солнечных лучей.

## FCC Statement / CAN ICES-3 (B) / NMB-3(B)

**EN** This device complies with Part 15 of the FCC rules. Operation is subject to the following two conditions:

- 1 this device may not cause harmful interference, and
- 2 this device must accept any interference received, including interference that may cause undesired operation.



**WARNING:** Changes or modifications to this unit not expressly approved by the party responsible for compliance could void the user's authority to operate the equipment.



**NOTE:** This equipment has been tested and found to comply with the limits for a Class B digital device, pursuant to Part 15 of the FCC Rules. These limits are designed to provide reasonable protection against harmful interference in a residential installation. This equipment generates, uses and can radiate radio frequency energy and, if not installed and used in accordance with the instructions, may cause harmful interference to radio communications.

However, there is no guarantee that interference will not occur in a particular installation. If this equipment does cause harmful interference to radio or television reception, which can be determined by turning the equipment off and on, the user is encouraged to try to correct the interference by one or more of the following measures:

- Reorient or relocate the receiving antenna.
- Increase the separation between the equipment and receiver.
- Connect the equipment into an outlet on a circuit different from that to which the receiver is connected.
- Consult the dealer or an experienced radio/TV technician for help.

## Déclaration FCC / CAN ICES-3 (B) / NMB-3(B)

**FR** Cet appareil est conforme à l'article 15 de la réglementation FCC. Son utilisation est sujette aux deux conditions suivantes :

- 1 ce dispositif ne peut causer d'interférences nuisibles, et
- 2 ce dispositif doit accepter toute interférence reçue, y compris les interférences pouvant causer un fonctionnement indésirable.



**MISE EN GARDE :** Toute modification apportée à cet appareil n'ayant pas été explicitement approuvée par la partie responsable de la conformité est susceptible de faire perdre à l'utilisateur le droit d'utiliser le matériel.



**REMARQUE :** Ce matériel a été testé et déclaré conforme aux exigences requises des appareils numériques de classe B en vertu de l'article 15 de la réglementation FCC. Ces exigences visent à assurer une protection raisonnable contre les interférences nuisibles dans une installation résidentielle. Ce matériel génère, utilise et peut émettre de l'énergie radioélectrique, et s'il n'est pas installé et utilisé conformément aux instructions, il est susceptible de perturber les communications radio.

Nous ne pouvons toutefois garantir qu'il ne produira aucune interférence sur une installation donnée. Si vous constatez que le matériel perturbe effectivement la réception de la radio ou de la télévision, ce que vous pouvez vérifier en l'éteignant puis en le rallumant, nous vous suggérons d'essayer une ou plusieurs des mesures suivantes :

- Réorienter ou déplacer l'antenne de réception.
- Éloigner le matériel et le récepteur.
- Raccorder le matériel à une prise qui ne fait pas partie du circuit auquel le récepteur est connecté.
- S'adresser au fournisseur ou à un technicien expert en radio et télévision pour obtenir de l'aide.

# Care and Cleaning • Cuidado y limpieza • Entretien et nettoyage • Pflege und Reinigung • Cuidados e limpeza • Уход и очистка

**EN** **Seat pad** – Remove from frame. Fasten buckles on seat restraint and seat pad. Fasten all hook-and-loop patches to the corresponding patch. Machine wash with cold water, gentle cycle. No bleach. Tumble dry, using low heat.

**Toy bar and toys** – Wipe clean with a damp cloth and mild soap. Air dry. Do not immerse in water.

**Frame** – Wipe the metal frame with soft, clean cloth and mild soap.

**ES** **Almohadilla del asiento:** Retire la almohadilla del armazón. Asegure las hebillas en el sujetador y en la almohadilla del asiento. Ajuste todos los parches de sujeción en el parche correspondiente. Lave en lavadora con agua fría y ciclo suave. No use blanqueador. Séquela en una secadora a baja temperatura.

**Barra de juguetes y juguetes** – Limpie con un paño húmedo y con jabón suave. Deje secar al aire. No sumerja en agua.

**Armazón** – Limpie el armazón de metal con un paño suave, limpio y con jabón suave.

**FR** **Coussin du siège:** Retirer du cadre. Fermer les boucles sur la sangle du siège et sur le coussin du siège. Attacher chaque fixation à bandes autoagrippantes sur la sangle correspondante. Laver en machine à l'eau froide, cycle délicat. Ne pas utiliser de Javel. Séchage au sèche-linge à basse température.

**Barre de support de jouets et jouets :** nettoyer à l'aide d'un chiffon humide et un savon doux. Séchage à l'air libre. Ne pas plonger dans l'eau.

**Cadre:** Nettoyer le cadre métallique à l'aide d'un chiffon doux propre et d'un savon doux.

**DE** **Sitzpolster** – Vom Rahmen abnehmen. Gurtverschlüsse am Sitz-Gurtsystem und Sitzpolster befestigen. Alle Klettverschlüsse auf dem dazu passenden Gegenstück befestigen. Maschinenwäsche mit kaltem Wasser, Schonwaschgang. Kein Bleichmittel verwenden. Bei niedriger Temperatur im Wäschetrockner trocknen.

**Spielzeugbügel und Spielzeug** – Mit einem feuchten Tuch und milder Seife abwischen. An der Luft trocknen lassen. Nicht in Wasser eintauchen.

**Rahmen** – Metallrahmen mit einem weichen sauberen Tuch und milder Seife abwischen.

**PT** **Almofada do assento** - Remova da estrutura. Prenda as fivelas no cinto de segurança e na almofada do assento. Prenda todos os ganchos e alças nos encaixes correspondentes. Lave na máquina com água fria, ciclo delicado. Não use alvejantes. Seque na secadora de roupas, com aquecimento baixo.

**Barra de brinquedos e brinquedos** - Limpe, esfregando com um pano úmido e sabão neutro. Seque ao ar livre. Não mergulhe os itens na água.

**Estrutura** - Limpe a armação de metal com um pano macio úmido e sabão neutro.

**RU** **Подушка сиденья** – снимите с каркаса. Закрепите пряжки системы фиксации и подушки сиденья. Закрепите все застежки-«липучки» на своих местах. Машинная стирка в холодной воде, щадящий режим. Не отбеливать. Сушить в сушилке при низкой температуре.

**Панель с игрушками и игрушка** – протирать влажной тряпкой с мягким мыльным раствором. Сушить на воздухе. Не погружать в воду.

**Каркас** – металлический каркас протирать мягкой чистой тряпкой с мягким мыльным раствором.