

Bright Starts

Up, Up and Away™ Collection

#60049 ES

BOUNCER
ASIENTO
TRANSAT
BABYWIPPE
PULA-PULA
ПРЫГУНКИ



IMPORTANT! KEEP FOR FUTURE REFERENCE.
¡IMPORTANTE! CONSERVELO PARA REFERENCIA FUTURA.
IMPORTANT ! À CONSERVER POUR CONSULTATION ULTÉRIEURE.
WICHTIG! ZUM SPÄTEREN NACHSCHLAGEN AUFBEWAHREN.
IMPORTANTE! GARDE PARA REFERÊNCIA FUTURA.
ВАЖНО! СОХРАНИТЕ ДЛЯ СПРАВКИ.

MANUFACTURED FOR **Kids II**™ • ©2013 KIDS II, INC. • www.kidsii.com/customerservice

KIDS II, INC., ATLANTA, GA USA 30305 • 1-800-230-8190

KIDS II CANADA CO. TORONTO, ONTARIO CANADA M2J 5C2 • 1-800-230-8190

KIDS II AUSTRALIA PTY LIMITED CASTLE HILL, NSW AUSTRALIA 2154 • (02) 9894-1855

KIDS II JAPAN K.K. SHINJUKU-KU, TOKYO, JAPAN, 163-0529 • (03) 5322-6081

KIDS II US MÉXICO S.A. DE C.V. AVE. VASCO DE QUIROGA NO. 3900 – 905A COL. LOMAS DE SANTA FE • CUAJIMALPA DE MORELOS, MÉXICO D.F. • C.P. 05300 • (55) 5292-8488

KIDS II UK LTD. 725 CAPABILITY GREEN, LUTON, BEDFORDSHIRE, UK, LU1 3LU • +44 01582 816 080

EN • ES • FR • DE • PT • RU © 2013 Kids II, Inc. • 60049_ES_IS_032313_KN • Printed in China





To Prevent Serious Injury or Death:

- Use the product only if the child meets ALL of the following conditions:
 - Cannot sit up by himself or herself (approximately six months of age)
 - Weighs more than 3kg and less than 9kg.
- NOT INTENDED FOR CARRYING BABY.
- NEVER leave child unattended in the bouncer.
- ALWAYS use restraint system.
- This product is not intended for prolonged periods of sleeping.
- NEVER lift bouncer using a toy bar as a handle.
- NEVER move unit while child is in seat!
- NEVER use as an infant carrier for automobile or airline travel.
- NEVER attach any additional strings or straps to product or toy bar.
- **FALL HAZARD:** A child's movement can slide the bouncer. • NEVER place the bouncer on countertops, tables, on or near steps or on other elevated surfaces. • ALWAYS use on the floor.
- **SUFFOCATION HAZARD:** NEVER use on a soft surface (bed, sofa, cushion), as bouncer may tip over and cause suffocation.

IMPORTANT

- Adult assembly required.
- Please read all instructions before assembly and use of the product.
- Care should be taken in unpacking and assembly.
- Examine product frequently for damaged, missing, or loose parts.
- DO NOT use if any parts are missing, damaged, or broken.
- Contact Kids II for replacement parts and instructions if needed. Never substitute parts.
- This product has not been designed for sleeping. Should your child need to sleep, they should be placed in a suitable cot or bed.



Para evitar lesiones graves o la muerte:

- Use el producto sólo si el niño cumple con TODAS las siguientes condiciones:
 - No se puede sentar por sus propios medios (aproximadamente a los seis meses de edad)
 - Pesa más de 3kg y menos de 9kg.
- ¡NO ESTÁ DISEÑADA PARA CARGAR BEBÉS!
- NUNCA deje al bebé desatendido en la silla vibradora.
- SIEMPRE use el sistema de sujeción.
- Este producto no está destinado a períodos prolongados de dormir.
- NUNCA levante la silla usando la barra de juguetes como manija.
- NUNCA mueva la unidad mientras el bebé esté en la silla.
- NUNCA use el producto como portabebés para viajar en automóviles ni en aviones.
- NUNCA ate cuerdas ni correas adicionales al producto o a la barra de juguetes.
- **PELIGRO DE CAÍDAS:** Un movimiento del bebé puede hacer que la silla vibradora se deslice. • NUNCA coloque la silla vibradora sobre barras, mesas, en o cerca de escalones, ni en otras superficies elevadas. • SIEMPRE úsela sobre el suelo.
- **PELIGRO DE ASFIXIA:** NUNCA la utilice sobre una superficie blanda

IMPORTANTE

- Se requiere el armado por parte de un adulto.
- Por favor lea todas las instrucciones antes de armar y usar el producto.
- Se debe tener cuidado al desempacar la silla vibradora.
- Examine el producto con frecuencia en busca de partes dañadas, extraviadas o sueltas.
- NO lo utilice si faltan piezas o si están dañadas o rotas.
- De ser necesario, contacte a Kids II para obtener piezas de repuesto e instrucciones. Nunca sustituya las piezas.
- Este producto no ha sido diseñado para dormir. Si su niño necesita dormir, debe ser colocado en una cuna o cama apropiada.



Pour éviter les risques d'accident grave ou de décès :

- Utiliser le produit uniquement si l'enfant remplit TOUTES les conditions suivantes :
 - L'enfant ne peut pas encore s'asseoir seul (environ six mois)
 - L'enfant pèse plus de 3kg et moins de 9kg.
- CE PRODUIT N'EST PAS DESTINÉ À TRANSPORTER UN BÉBÉ.
- NE JAMAIS laisser l'enfant sans surveillance dans le transat.
- TOUJOURS utiliser le système de retenue.
- Ce dispositif n'est pas conçu pour une longue période de sommeil.
- NE JAMAIS soulever le transat en utilisant la barre de support du jouet comme poignée.
- NE JAMAIS DÉPLACER l'unité lorsque l'enfant se trouve dans le siège.
- NE JAMAIS utiliser comme porte-bébé dans une voiture ou un avion.
- NE JAMAIS attacher des cordons ou des sangles supplémentaires au produit ou à la barre des jouets.
- **RISQUES DE CHUTE** : Un mouvement de l'enfant peut faire glisser le transat. • NE JAMAIS utiliser le transat sur un plan de travail, une table, à proximité d'un escalier ou sur d'autres surfaces élevées.
 - TOUJOURS poser sur le sol.
- **RISQUE D'ASPHYXIE** : NE JAMAIS utiliser sur une surface molle (lit, canapé, coussin) car le transat peut basculer et causer l'asphyxie.

IMPORTANT

- À assembler par un adulte.
- Veuillez lire la totalité des instructions avant montage et utilisation de la balancelle.
- Déballez le transat avec soin.
- Examiner régulièrement le produit afin de vous assurer qu'il ne présente pas de pièces endommagées, manquantes ou qui se détachent.
- NE PAS utiliser le produit s'il manque des pièces, ou si elles sont endommagées ou cassées.
- Veuillez contacter Kids II pour obtenir des pièces de rechange et des instructions, si nécessaire. Ne jamais substituer de pièces.
- Ce produit n'est pas conçu pour servir de lit d'enfant. Si l'enfant a sommeil, il doit être placé dans un lit ou un berceau adapté.

**Zur Vermeidung schwerer oder tödlicher Verletzungen:**

- Verwenden Sie das Produkt nur dann, wenn das Kind ALLE folgenden Voraussetzungen erfüllt:
 - Es kann nicht selbständig aufrecht sitzen (ca. 6 Monate alt)
 - Wiegt zwischen 3kg und 9kg.
- NICHT ZUM TRAGEN DES BABYS GEEIGNET.
- Das Kind NIEMALS unbeaufsichtigt in der Babywippe lassen.
- IMMER das Rückhaltesystem verwenden.
- Das Produkt ist nicht dazu geeignet, es während längeren Schlafperioden zu benutzen.
- Die Wippe NIEMALS am Spielbügel tragen.
- Die Wippe NIEMALS vom Platz bewegen, während das Kind im Sitz ist.
- NIEMALS als Babytrage im Auto oder auf Flugreisen verwenden.
- NIEMALS zusätzliche Schnüre oder Gurte am Produkt oder am Spielzeugbügel anbringen.
- **STURZGEFAHR:** Durch Bewegungen des Kindes kann sich die Wippe vom Platz bewegen. • Stellen Sie die Babywippe NIEMALS auf Schaltern, Tischen oder in der Nähe von Stufen oder auf anderen erhöhten Flächen ab. • IMMER auf den Boden stellen.
- **ERSTICKUNGSGEFAHR:** NIEMALS auf weichen Untergrund stellen (Bett, Sofa, Kissen), da der Babywippe umfallen und zur Erstickung führen kann.

WICHTIG

- Dieses Produkt enthält kleine Teile.
- Die Anleitung vor dem Zusammenbau und Gebrauch des Produkts bitte sorgfältig durchlesen.
- **WASSERGEFÜLLTER BEISSRING:** Kühlung NUR in einem Haushaltskühlschrank. Kühlung NUR in einem Haushaltskühlschrank. NICHT in das Gefrierfach legen! Nichtspülmaschinenfest.
- Das Produkt regelmäßig auf beschädigte, fehlende oder lockere Teile überprüfen.
- NICHT verwenden, wenn Teile fehlen, beschädigt oder kaputt sind.
- Bitte wenden Sie sich an Kids II, wenn Ersatzteile oder Anleitungen benötigt werden. Ersetzen Sie niemals Originalteile durch andere Teile.
- Dieses Produkt ist nicht zum Schlafen bestimmt. Falls Ihr Kind schlafen muss, legen Sie es in eine geeignete Krippe oder ein Bett.



Para evitar ferimentos graves ou morte:

- Use o produto apenas se a criança satisfizer TODAS as seguintes condições:
 - Não pode sentar sozinha (aproximadamente seis meses de idade)
 - Pesa mais de 3kg e menos de 9kg.
- NÃO SE DESTINA A TRANSPORTAR O BEBÊ.
- NUNCA deixe uma criança sozinha no balanço. • SEMPRE use o sistema de fixação.
- NUNCA use com uma criança que seja capaz de sentar-se corretamente sozinha.
- Este produto não se destina a ser utilizado para dormir durante longos períodos.
- NUNCA mova a unidade enquanto a criança estiver no assento.
- NUNCA utilize como cadeira de bebê para viagens de automóvel ou avião.
- NUNCA amarre correias ou cordões adicionais ao produto ou à barra de brinquedos.
- **RISCO DE QUEDA:** Um movimento da criança pode deslizar o balanço.
 - NUNCA coloque o balanço sobre balcões, mesas, em degraus ou próximo a eles ou em outras superfícies elevadas. • Use-o SEMPRE no chão.
- **RISCO DE SUFOCAÇÃO:** NUNCA o use sobre uma superfície macia (cama, sofá, almofada), porque o balanço pode virar e causar sufocação.

IMPORTANTE

- É necessário que a montagem seja feita por um adulto.
- Leia todas as instruções antes da montagem e do uso do produto.
- É necessário ter cuidado ao desembalar e montar o produto.
- Examine o produto freqüentemente quanto a danos, partes soltas ou ausentes.
- NÃO o use se houver partes ausentes, danificadas ou quebradas.
- Entre em contato com a Kids II, Inc. para peças de substituição e instruções, se necessário. Nunca substitua peças.
- Este produto não foi projetado para dormir. Se seu filho precisar dormir, ele deve ser colocado em uma cama ou berço adequado.

**Во избежание серьезных травм или смерти:**

- Используйте только, если ребенок отвечает всем следующим условиям:
 - Не могу сидеть на самого себя (около шести месяцев)
 - Весит более 3 кг и менее 9 кг.
- НЕ предназначен для перевозки ребенка.
- НИКОГДА не оставляйте ребенка без присмотра в вышибалы.
- ВСЕГДА используйте удерживающей системы.
- Этот продукт не предназначен для длительных периодов сна.
- Никогда не поднимайте вышибала при помощи игрушечного бара в качестве ручки.
- Никогда не перемещайте устройство во время ребенок находится в кресле!
- НИКОГДА не используйте в качестве носителя для детского автомобиля или путешествия авиалинии.
- НИКОГДА не закрепляйте никакого дополнительного строк или ремни бар продукта или игрушки.
- **ПАДЕНИЕ ОПАСНОСТЬ:** движение ребенка может скользить вышибалой. • Никогда не ставьте вышибала на столешницы, столы, на территории или вблизи шагов или на других повышенных поверхностей. • ВСЕГДА пользуйтесь на полу.
- **ОПАСНОСТИ УДУШЕНИЯ:** Никогда не используйте на мягкие поверхности (кровать, диван, подушки), а вышибала может опрокинуться и привести к удушью.

ВАЖНО

- Взрослые собрание не требуется.
- Пожалуйста, прочитайте все инструкции перед сборкой и использованием данного продукта.
- Следует проявлять осторожность при распаковке и сборке.
- Изучить продукт часто для поврежденных, отсутствующих или незакрепленных деталей.
- Не используйте, если какие-либо части отсутствуют, повреждены или сломаны.
- Свяжитесь Kids II на запасные части и инструкции в случае необходимости. Никогда не заменяйте его составные части.
- Этот продукт не предназначен для сна. В случае, если вашему ребенку нужно спать, они должны быть помещены в подходящую кроватка или кровать.

Battery Information • Información de las Baterías • L'information de Piles Installation der Batterien • Coloção das pilhas • Информация о батарее

EN The Music/vibration Unit requires (1) size C/LR14 (1.5V) alkaline battery (not included).



CAUTION: Follow the battery guidelines in this section. Otherwise, battery life may be shortened or the batteries may leak or rupture.

- Always keep batteries away from children.
- Do not mix old and new batteries.
- Do not mix alkaline, standard, or rechargeable batteries.
- Only batteries of the same or equivalent type as recommended are to be used.
- Install the batteries so that the polarity of each one matches the markings in the battery compartment.
- Do not short-circuit the batteries.
- Do not store batteries in areas that have extreme temperatures (such as attics, garages, or automobiles).
- Remove exhausted batteries from the battery compartment.
- Never attempt to recharge a battery unless it is specifically marked "rechargeable."
- Rechargeable batteries are to be removed from the toy before being charged.
- Rechargeable batteries are only to be charged under adult supervision.
- Do not use rechargeable alkaline batteries in a Ni-Cad or Ni-MH battery charger.
- Please use the correct disposal method for batteries.
- Remove batteries before putting the product into storage for a prolonged period of time.
- Weak batteries cause erratic product operation, including distorted sound and dimming or failed lights. Because each electrical component requires a different operating voltage, replace the batteries when any function fails to operate.

ES La unidad de música/vibración y rebote requiere (1) baterías alcalinas C/LR14 (1.5 V) (no incluidas).



PRECAUCIÓN: Siga los lineamientos para las baterías en esta sección. De lo contrario, la vida de la batería podría reducirse o la batería podría tener una fuga o romperse

- Siempre mantenga las baterías fuera del alcance de los niños.
- No combine baterías usadas con nuevas.
- No combine baterías alcalinas, estándar ni recargables.
- Se deben usar únicamente baterías del mismo tipo que las recomendadas o de un tipo equivalente.
- Instale las baterías de modo que la polaridad de cada una coincida con las marcas del compartimiento para baterías.
- No haga cortocircuito con las baterías.
- No almacene las baterías en áreas que tengan temperaturas extremas (como áticos, garajes o automóviles).
- Saque las baterías gastadas del compartimiento para baterías.
- Nunca intente recargar una batería, a menos que indique específicamente que es "recargable".
- Las baterías recargables deben retirarse del juguete antes de recargarse.
- Las baterías recargables sólo deberán recargarse con la supervisión de un adulto.
- No use baterías alcalinas recargables en un cargador de baterías Ni-Cad o Ni-MH.
- Utilice el método de eliminación correcto para las baterías.
- Retire las baterías antes de almacenar un producto durante un período prolongado.
- Las baterías débiles hacen que el producto funcione en forma errática, es decir, con distorsión del sonido y pérdida de intensidad o falla de las luces. Dado que cada componente eléctrico requiere una tensión de operación distinta, reemplace las baterías cuando falle alguna función

FR Le module de musique/vibrations exige des piles alcalines (1) de type C/LR14 (1.5V) (non incluses).



MISE EN GARDE : suivre la notice relative aux piles dans cette rubrique. Dans le cas contraire, la durée de vie de la pile peut être raccourcie, ou la pile peut fuir ou tomber en panne.

- Tenir les piles hors de portée des enfants.
- Ne pas mélanger piles neuves et usagées.
- Ne pas mélanger les piles alcalines, standard ou rechargeables.
- Vous devez utiliser seulement des piles de types semblables ou équivalents à ce qui est recommandé.
- Mettre les piles en place en respectant les polarités inscrites dans le compartiment prévu à cet effet.
- Ne pas court-circuiter les piles.
- Ne pas stocker les piles dans des lieux susceptibles de connaître des températures extrêmes (tels qu'un grenier, un garage, ou un véhicule automobile).
- Retirer les piles épuisées du compartiment.
- Ne jamais tenter de recharger une pile à moins qu'elle ne porte explicitement la mention « rechargeable ».

- Retirer les piles rechargeables du compartiment avant de procéder au chargement.
- Les piles rechargeables ne doivent être rechargées que sous la surveillance d'un adulte.
- N'utilisez pas de piles alcalines rechargeables avec un chargeur de batteries NiCd ou NiMH.
- Mettre les piles au rebut conformément au mode d'élimination adéquat.
- Avant de ranger un produit pour une durée prolongée, retirer les piles de leur compartiment.
- Les piles usagées entraînent le dysfonctionnement du produit (son déformé, éclairage faible ou déficient). Chacun des composants électriques exigeant une tension de fonctionnement différente, remplacer les piles quand une des fonctions devient défectueuse.

Die Musik-/Vibrationseinheit benötigt drei (1) Babyzellenbatterien alkaline LR14 (1,5 V, Größe C) (nicht im Lieferumfang enthalten).



VORSICHT: Bitte die in diesem Abschnitt enthaltenen Batterieanleitungen beachten. Nichtbeachtung kann zu einer reduzierten Batterienutzungsdauer oder Auslaufen oder Zerbersten der Batterie führen.

- Batterien immer außerhalb der Reichweite von Kindern aufbewahren.
- Batterien so einlegen, dass die Polarität jeweils mit der Kennzeichnung des Batteriefaches übereinstimmt.
- Batterien nicht kurzschließen.
- Nur vom Hersteller empfohlene oder vergleichbare Batterien verwenden.
- Batterien nicht in Bereichen mit extremen Temperaturbedingungen aufbewahren (z. B. Dachkammern, Garagen oder Autos).
- Verbrauchte Batterien aus dem Batteriefach entfernen.
- Neue Batterien nicht zusammen mit alten verwenden.
- Keine unterschiedlichen Größen kombinieren (AAA, AA, C, D usw.).
- Es sollte niemals versucht werden, eine nicht eindeutig als „wiederaufladbar“ gekennzeichnete Batterie aufzuladen.
- Wiederaufladbare Batterien müssen zum Aufladen aus dem Spielzeug genommen werden.
- Wiederaufladbare Batterien dürfen nur unter Aufsicht eines Erwachsenen aufgeladen werden.
- Für wiederaufladbare alkaline Batterien kein Ni-Cad oder Ni-MH Batterieaufladegerät verwenden.
- Bitte verwenden Sie die für Batterien richtige Entsorgungsmethode.
- Entfernen Sie die Batterien, bevor Sie die Produktes über eine längere Zeit hinweg lagern
- Schwache Batterien verursachen einen fehlerhaften Betrieb des Produkts, was u. a. durch einen verzerrten oder tieferen Ton, oder Ausfall der Lampen und langsame Bewegung bzw. Ausfall der motorisierten Teile angezeigt wird. Da für jede Elektrokomponente eine unterschiedliche Betriebsspannung erforderlich ist, sollten die Batterien beim Ausfall einer der Funktionen ausgetauscht werden

A unidade de musica/vibração requer 1 pilhas alcalinas tamanho C/LR14 (1,5 V) (não incluídas).



AVISO: Siga as instruções das pilhas nesta seção. Caso contrário, a vida útil das pilhas pode ser reduzida ou elas podem vazar ou se romper.

- Mantenha sempre as pilhas fora do alcance das crianças.
- Não misture pilhas usadas com novas.
- Não misture pilhas alcalinas com pilhas normais ou recarregáveis.
- Utilize somente pilhas do mesmo tipo ou equivalentes às recomendadas.
- Coloque as pilhas de forma a que a polaridade de cada uma corresponda às marcas no compartimento de pilhas.
- Não coloque as pilhas em curto-circuito.
- Não armazene as pilhas em áreas com temperaturas extremas (como sótãos, garagens ou automóveis).
- Remova as pilhas gastas do compartimento.
- Nunca tente recarregar uma pilha a não ser que esteja especificamente indicado que ela é "recarregável".
- As pilhas recarregáveis devem ser retiradas do brinquedo antes de serem recarregadas.
- As pilhas recarregáveis devem ser recarregadas somente sob a supervisão de um adulto.

- Não utilize baterias alcalinas recarregáveis em um carregador de pilhas Ni-Cad ou Ni-MH.
- Favor usar o método de eliminação de pilhas correto.
- Remova as pilhas antes de guardar o produto por um período prolongado de tempo.
- Pilhas fracas causam funcionamento irregular, inclusive distorção do som, diminuição ou falha das luzes, bem como vagaro-sidade ou paralisação das peças motorizadas. Como cada componente elétrico exige uma voltagem operacional diferente, substitua as pilhas quando uma função falhar durante o funcionamento.

RU

Музыка / вибрации единицы требует (1) размер C/LR14 (1,5 В) батареи (не включены).
Батареи (не включены).



ОСТОРОЖНО! Соблюдайте инструкции по использованию батарей, представленные в этом разделе. В противном случае срок службы батарей может сократиться, или же батареи могут протечь либо потрескаться.

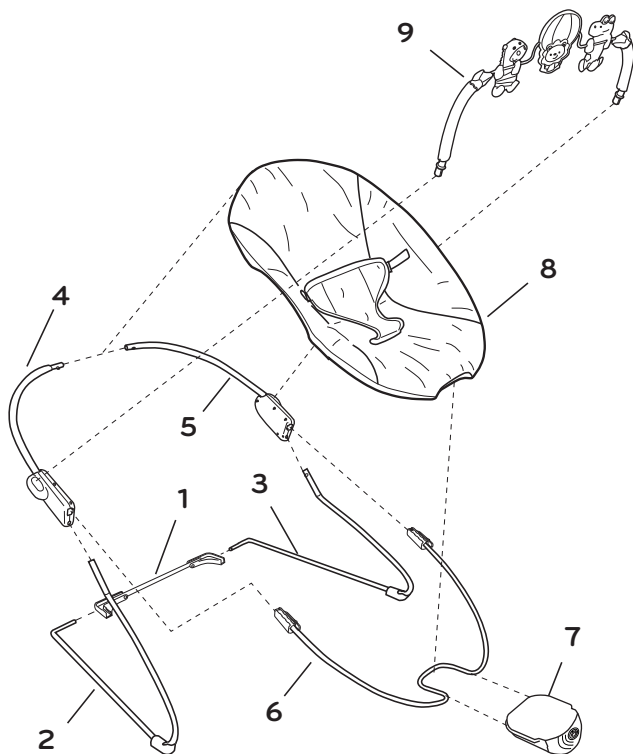
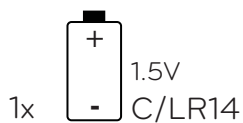
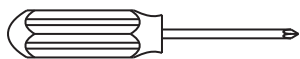
- Всегда храните батареи вдали от детей.
- Не смешивайте старые батареи с новыми.
- Не смешивайте щелочные, стандартные или перезаряжаемые батареи.
- Следует использовать только батареи одного и того же или эквивалентного типа.
- Вставьте батареи так, чтобы полярность каждой из них соответствовала отметкам в отделении для батарей.
- Не замыкайте накоротко контакты батарей.
- Не храните батареи в местах с экстремальными температурами (например, на чердаках, в гаражах или автомобилях).
- Удалите разряженные батареи из отделения для батарей.
- Никогда не пытайтесь зарядить батарею повторно, если она не помечена как «перезаряжаемая».
- Перезаряжаемые батареи необходимо вынимать из игрушек, прежде чем их перезарядить.
- Перезаряжаемые батареи можно заряжать только под присмотром взрослых.
- Не используйте перезаряжаемые щелочные батареи в зарядном устройстве для никель-кадмиевых (Ni-Cad) или никель-металлогидридных (Ni-MH) аккумуляторов.
- Утилизируйте использованные батареи надлежащим образом.
- Извлекайте батареи, прежде чем поместить изделие на длительное хранение.
- Батареи со слабым зарядом приводят к неправильной работе продукта, включая искажение звука и утрату яркости подсветки или сбоя работы подсветки. Поскольку все электрические детали требуют разного рабочего напряжения, заменяйте батареи, когда перестает работать какая-либо из функций.

Parts List and Drawing • Lista de partes y dibujos • Liste des pièces et dessins • Teileliste und Montagezeichnung • Lista de Peças e Desenho • Список деталей и чертеж

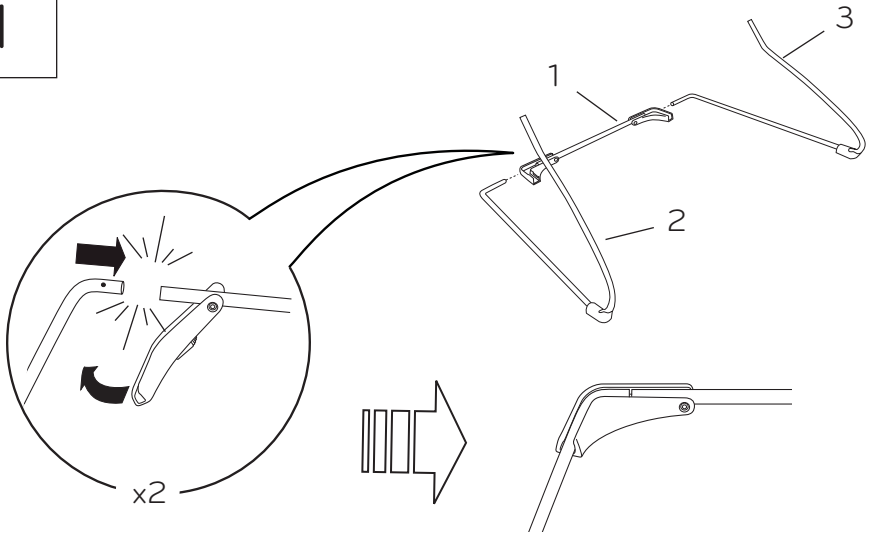
No. No. N°	Qty. Cant. Qté	Description	Descripción	Description
1	(1)	Base frame tube	Tubo del armazón de la base	tube du cadre de base
2	(1)	Left base frame member	Pieza izquierda del armazón de la base	pieza derecha del armazón de la base
3	(1)	Right base frame member	Pièce du cadre de base gauche	pièce du cadre de base droite
4	(1)	Left backrest tube	Tubo del respaldo izquierdo	tube du dossier gauche
5	(1)	Right backrest tube	Tubo del respaldo derecho	tube du dossier droit
6	(1)	Footrest wire	Alambre del apoyapiés	cadre métallique du repose-pied
7	(1)	Vibration unit	Unidad de vibración	module vibrations
8	(1)	Seat pad	Almohadilla del asiento	coussinet du siège
9	(1)	Toy bar with toys	Barra de juguetes con juguetes	barre à jouets avec jouets

Nr. N. N°	Anz. Qtà. Qtd.	Beschreibung	Descrição	описание
1	(1)	Mittelstange des Basisrahmens	Tubo da estrutura da base	Трубка Опорная рама
2	(1)	Linkes Seitenteil des Basisrahmens	Parte esquerda da estrutura da base	Левый член раме
3	(1)	Rechtes Seitenteil des Basisrahmens	Parte direita da estrutura da base	Право члена раме
4	(1)	Linke Rückenlehnenstange	Tubo esquerdo do encosto	Левая труба спинкой
5	(1)	Rechte Rückenlehnenstange	Tubo direito do encosto	Право трубки спинки
6	(1)	Fußteil-Drahtrahmen	Estrutura do suporte para os pés	Подставка для ног провод
7	(1)	Vibrationseinheit	Unità vibrazione	Вибрации блока
8	(1)	Sitzpolster	Imofada do assento	подушки сиденья
9	(1)	Spielzeugbügel mit Spielzeuge	Barra de brinquedos com brinquedos	Игрушка-бар с игрушками

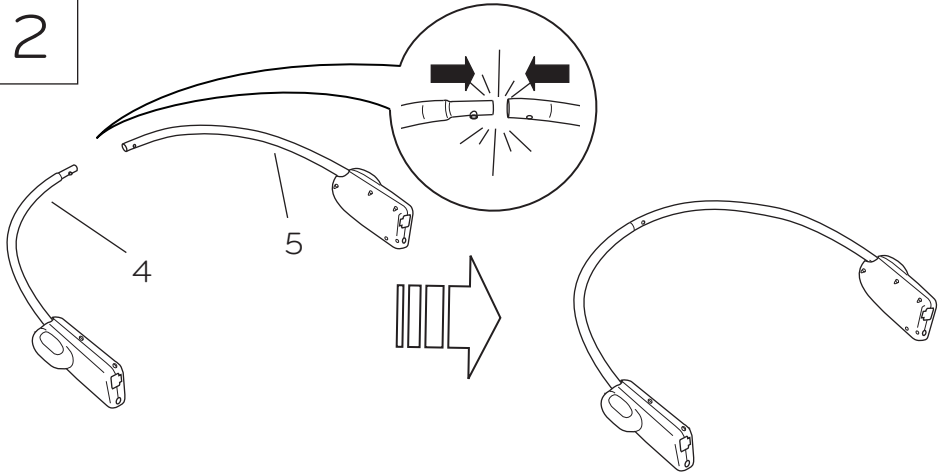
not included • no incluidas • non incluses • nicht enthalten • não incluída • НЕ
ВКЛЮЧЕН



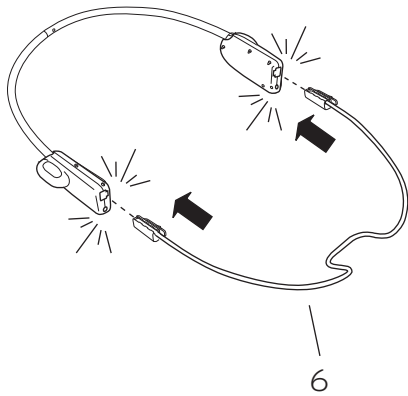
1



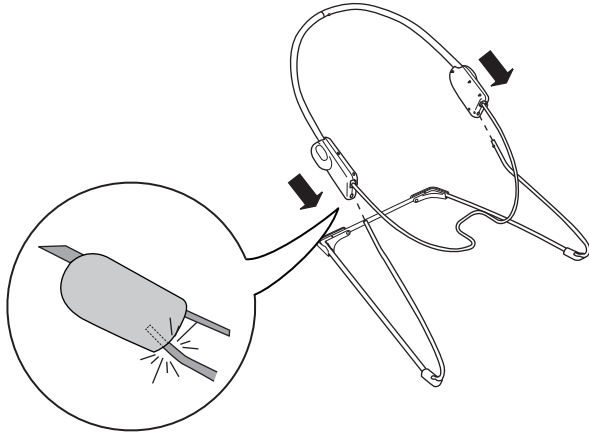
2



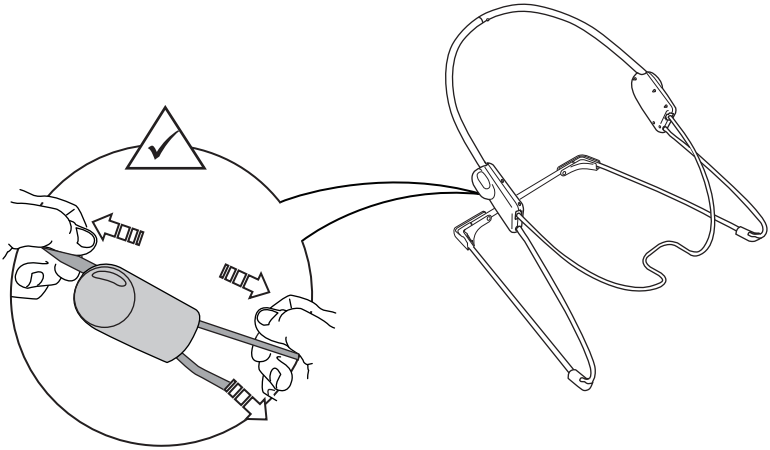
3



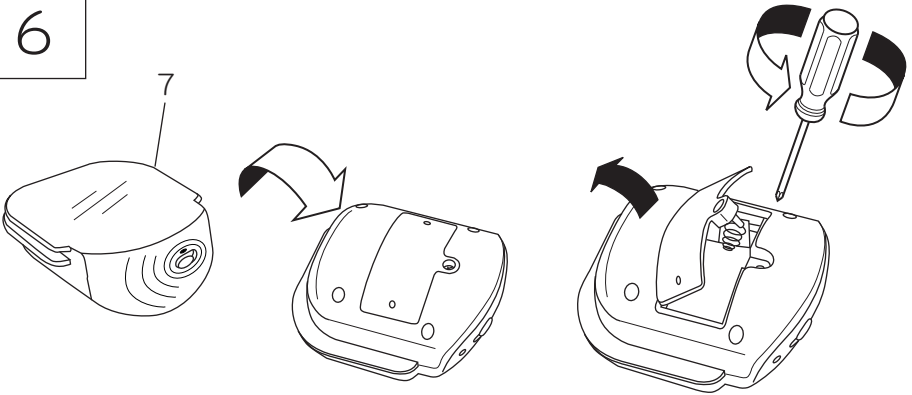
4



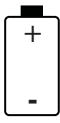
5

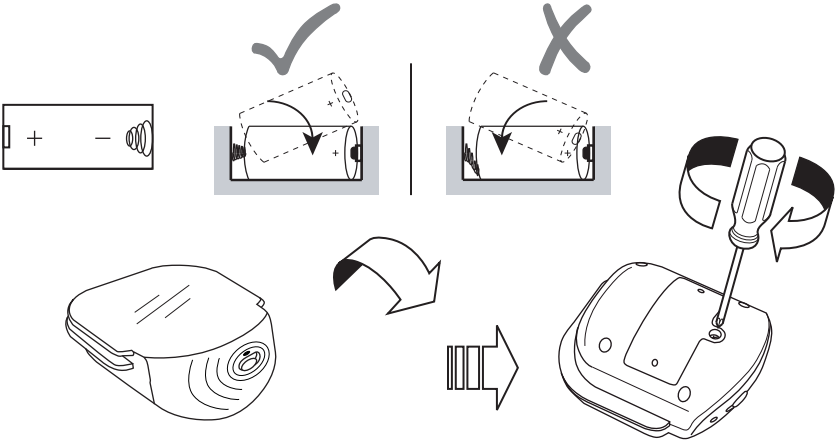


6

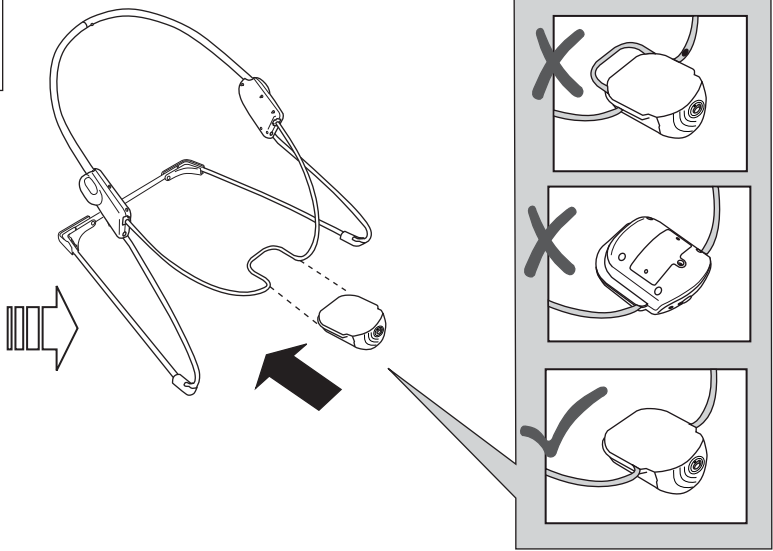


7

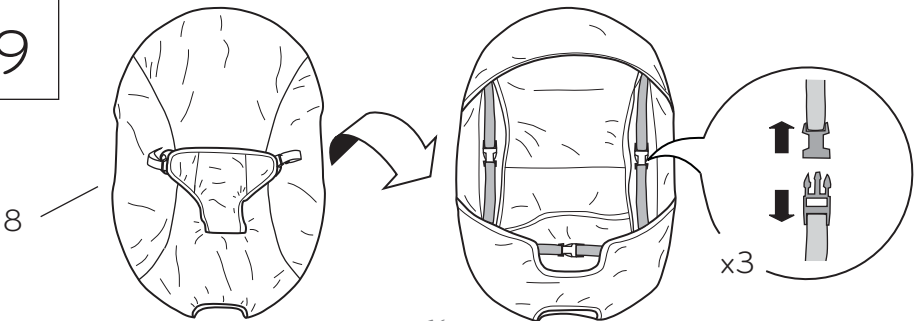
1x  1.5V
C/LR14



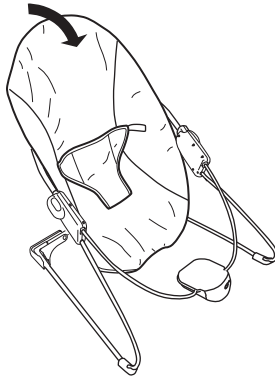
8



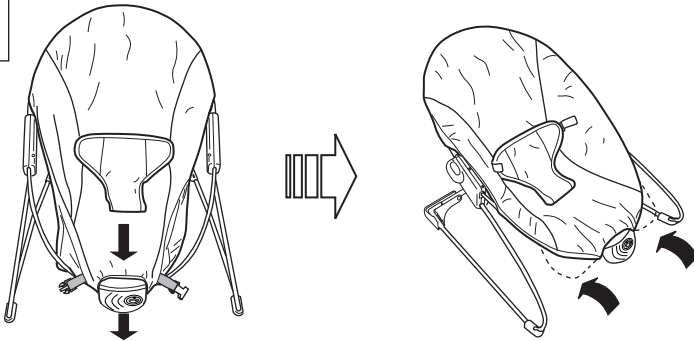
9



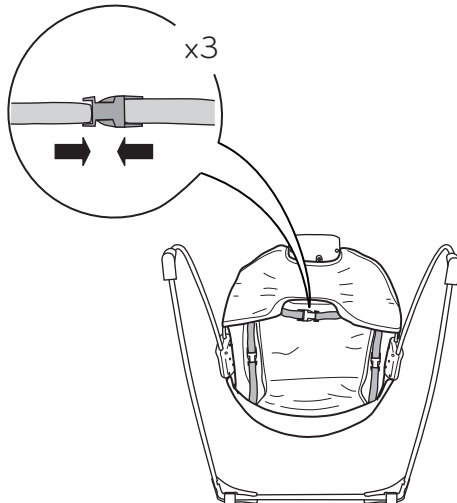
10



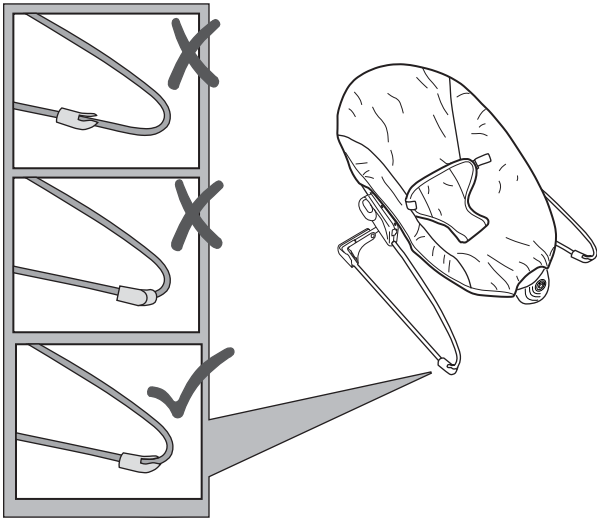
11



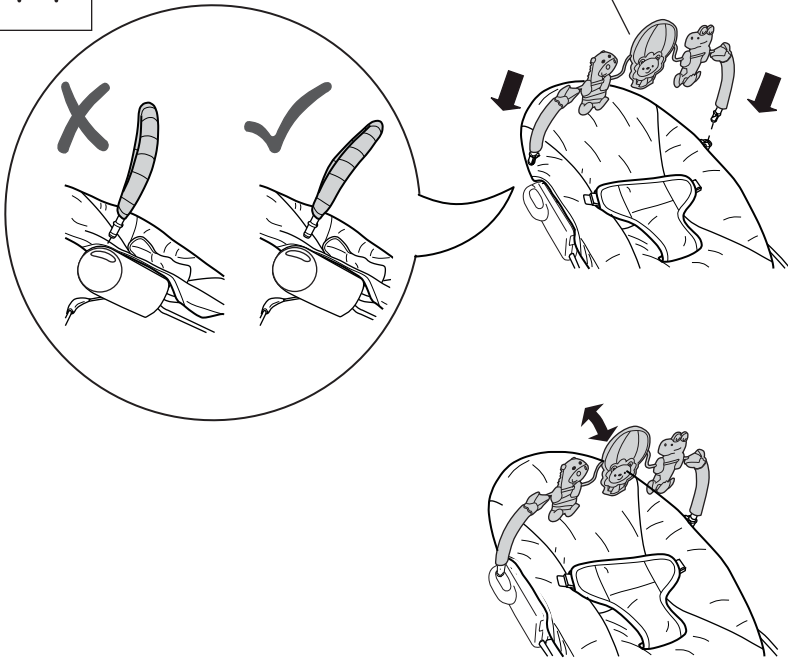
12



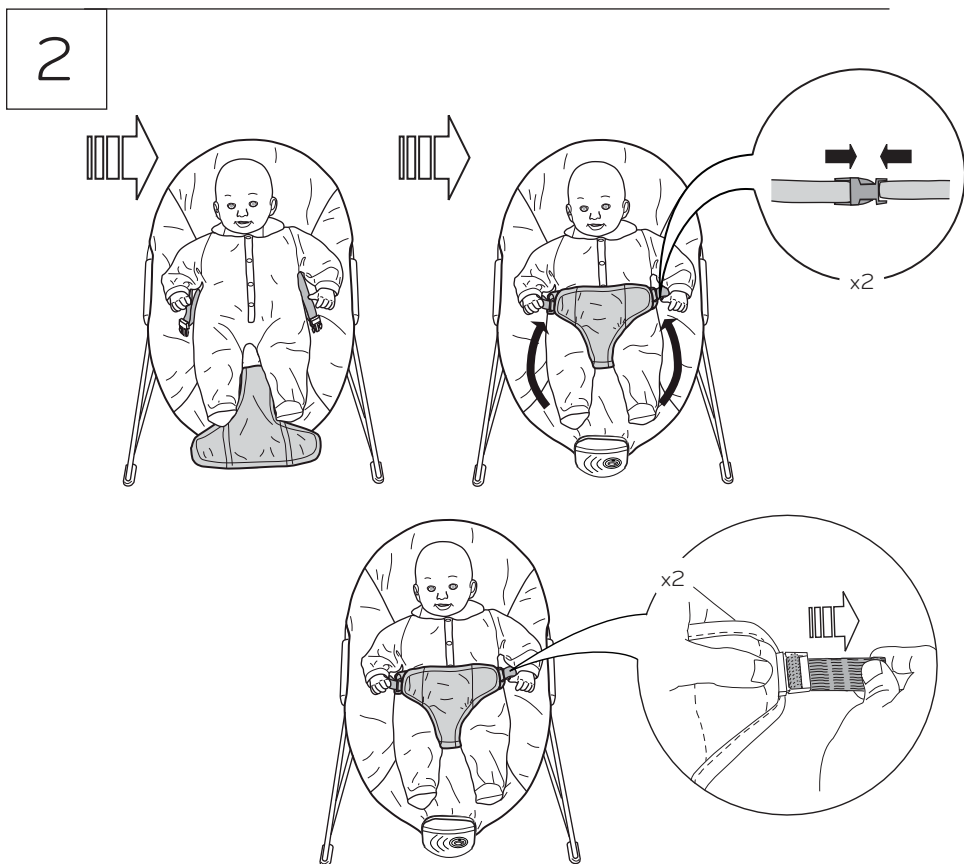
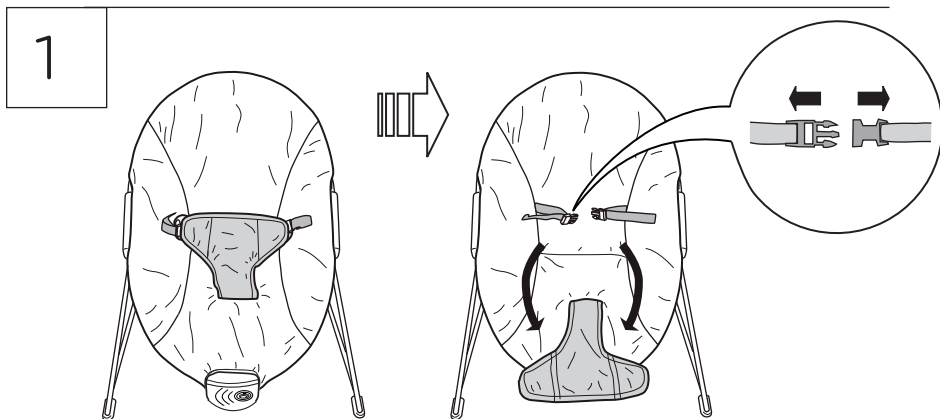
13



14



Using the Seat Restraint • Utilización del sujetador del asiento
• Utilisation des sangles de sécurité du siège • Verwenden der
Sitzgurte • Usando o cinto de segurança • Использование сиденья
Сдержанность



Using the Vibration Unit • Uso de la unidad de vibración Utilisation du module Vibration • Mit der Vibration Einheit • Usando a Unidade de Vibração • С помощью вибрации единицы

Vibration ON/OFF switch

Interruptor de encendido/apagado (ON/OFF)

Interrupteur Vibrations ON/OFF

EIN-AUS-Schalter für die Vibrationseinheit (ON/OFF)

Chave de vibração ON/OFF

Вибрация ВКЛ / ВЫКЛ

Indicator

Indicador

Indicateur

Anzeige

Indicador

Индикатор



- EN** ((🔔)) Vibration calms and soothes the baby.
To use the vibration function: Slide the Vibration ON/OFF switch to the ON or OFF position.
- ES** ((🔔)) La vibración calma y tranquiliza al bebé.
Para utilizar la función de vibración: Deslice el interruptor de encendido/apagado (ON/OFF) para encender (ON) o apagar (OFF) la unidad de vibración.
- FR** ((🔔)) Les vibrations calment et apaisent bébé.
Utilisation de la fonction vibrations : Faire glisser l'interrupteur ON/OFF vibrations en position ON (marche) ou OFF (arrêt).
- DE** ((🔔)) Die Vibration hat eine beruhigende Wirkung auf das Baby.
Verwendung der Vibrationsfunktion: Den Ein-Aus-Schalter für die Vibration auf EIN oder AUS stellen.
- PT** ((🔔)) A vibração acalma e conforta o bebé.
Para usar a função de vibração: Deslize a chave de Vibração ON/OFF para a posição ON ou OFF.
- RU** ((🔔)) Вибрация успокаивает и успокаивает ребенка.
Для использования функции вибрации: Презентация вибраций ON/OFF в положение ВКЛ, или ВЫКЛ.

Care and Cleaning • Cuidado y limpieza • Entretien et nettoyage • Pflege und Reinigung • Cuidados e limpeza • УХОД И ЧИСТКА

Seat pad – Remove from frame. Fasten buckles on seat restraint and seat pad. Fasten all hook-and-loop patches to the corresponding patch. Machine wash with cold water, gentle cycle. No bleach. Tumble dry, low heat.

EN

Toy bar and toy – Wipe clean with a damp cloth and mild soap. Air dry. Do not immerse in water.

Frame – Wipe the metal frame with soft, clean cloth and mild soap.

Almohadilla del asiento – Retire del armazón. Asegure las hebillas en el sujetador y en la almohadilla del asiento. Ajuste todos los parches de sujeción en el parche correspondiente. Lave en lavadora con agua fría y ciclo suave. No use blanqueador. Sequé en secadora a baja temperatura.

ES

Barra de juguetes y juguete – Limpie con un paño húmedo y con jabón suave. Deje secar al aire. No sumerja en agua.

Armazón – Limpie el armazón de metal con un paño suave, limpio y con jabón suave.

Coussinet du siège : à retirer du cadre. Défaire les boucles sur le dispositif de sangles du siège et du coussin de l'assise. Attacher chaque fermeture autoagrippante sur la bande correspondante. Lavage en machine à l'eau froide, cycle délicat. Javel interdite. Sécher au sèche-linge à basse température.

FR

Barre de support de jouet et jouet : nettoyer à l'aide d'un chiffon humide et un savon doux. Séchage à l'air libre. Ne pas plonger dans l'eau.

Cadre : nettoyer le cadre métallique à l'aide d'un chiffon doux, propre et un détergent ordinaire.

DE

Sitzpolster – Das Sitzpolster vom Rahmen abnehmen. Die Gurtschlösser an der Rückhaltesicherung befestigen. Schließen Sie alle Kletteinsätze mit dem dazu passenden Verschlusseinsatz. Im Schongang mit kaltem Wasser in der Waschmaschine waschen. Kein Bleichmittel verwenden. Bei geringer Wärme im Trockner trocknen.

Spielzeughügel und Spielzeug – Mit einem feuchten Tuch unter Verwendung eines milden Reinigungsmittels abwischen. An der Luft trocknen lassen. Nicht in Wasser eintauchen.

Rahmen – Den Metallrahmen mit einem weichen, sauberen Tuch und mildem Reinigungsmittel abwischen.

PT **Assento acolchoado:** Remova a almofada do assento da estrutura. Aperte as fivelas do cinto de segurança. Aperte todas as fixações da alça prendedora à fixação correspondente. Lavar à máquina com água fria, no ciclo suave. Sem alvejante. Secar à máquina em temperatura baixa.

Barra de brinquedos e brinquedo: Limpe com um pano úmido e sabão neutro. Seque ao ar livre. Não mergulhe na água.

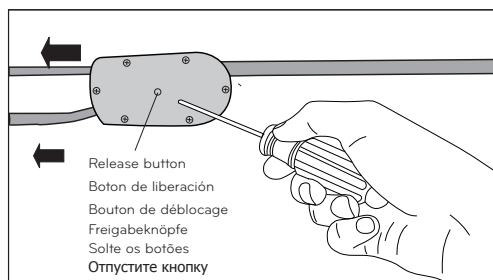
Estrutura: Limpe a estrutura de metal com um pano macio, limpo, úmido e sabão neutro.

RU **Подушки сиденья** - удалить из кадра. Закрепить пряжки на сидение и подушки сиденья. Закрепить все крючок-петля патчи для соответствующего патча. Машинная стирка в холодной воде, нежные цикла. Не отбеливать. Машинная сушка, низкотемпературный тепла.

Игрушка бар и игрушки - Протирать влажной тканью и мягким мылом. Воздух сухой. Не погружать в воду.

Рамка - протрите металлический каркас с мягкой чистой тканью, и мягким мылом.

Storage and Travel • Almacenamiento y transporte • Rangement et déplacements • Aufbewahrung und auf Reisen • Armazenamento e viagem • Хранение и путешествия



EN To disassemble the bouncer for storage:

Use a small Phillips screwdriver to depress the release button on the inside of each connecting hub on the bouncer.

Remove the footrest tube and base frame tubes from each connecting hub.

ES Para desarmar y guardar la silla saltadora:

Use un destornillador Phillips pequeño para presionar el boton de liberación en la parte interna de cada centro de conexión de la silla saltadora.

Retire el tubo del apoyapiés y los tubos del armazón de la base de cada centro de conexión.

FR Pour démonter le relax afin de le ranger :

Utilisez un petit tournevis Phillips pour appuyer sur le bouton de déblocage de chaque embout d'emboîtement du relax.

Retirez le tube du repose-pied et les tubes du cadre de la base de chaque embout d'emboîtement.

DE Auseinandernehmen der Wippe für die Lagerung:

Mit einem kleinen Kreuzschlitzschraubendreher die Freigabeknöpfe an der Innenseite der Verbindungsnahe an der Wippe hineindrücken.

Das Fußstützenrohr und die Rohre des Basisrahmens von jeder Verbindungsnahe nehmen.

PT Para desmontar o pula-pula para armazenamento:

Use uma pequena chave de fenda Phillips para soltar os botões de liberação na parte interna de cada cubo de conexão da cadeira.

Remova o tubo do suporte para os pés e os tubos da armação da base de cada cubo de conexão.

RU Чтобы разобрать вышибалой для хранения:

Используйте маленькую отвертку Phillips нажимать на спусковую кнопку на внутренней стороне каждого соединительного узла на вышибалой.

Снимите трубку и подставку для ног трубы рамы от каждого подключения концентратора.

