

Bright Starts™

more-in-one ball pit fun™

#11154 WW



IMPORTANT! KEEP FOR FUTURE REFERENCE.
¡IMPORTANTE! CONSÉRVELO PARA REFERENCIA FUTURA.
IMPORTANT! À CONSERVER POUR CONSULTATION ULTÉRIEURE.
WICHTIG! ZUM SPÄTEREN NACHSCHLAGEN AUFBEWAHREN.
IMPORTANTE! GARDE PARA REFERÊNCIA FUTURA.
IMPORTANTE! CONSERVARE PER EVENTUALI RIFERIMENTI FUTURI.

share. learn. connect.™

Kids II kidsii.com/connect



MANUFACTURED FOR • FABRIQUÉ POUR **KIDS II**® • ©2017 KIDS II, INC.
KIDS II, INC., ATLANTA, GA USA 30305 • 1-800-230-8190 • www.kidsii.com/help
KIDS II CANADA CO. TORONTO, ONTARIO CANADA M2J 5C2 • 1-800-230-8190
KIDS II AUSTRALIA PTY LIMITED CASTLE HILL, NSW AUSTRALIA 2154 • (02) 9894-1855
KIDS II JAPAN K.K. SHINJUKU-KU, TOKYO, JAPAN, 163-0529 • (03) 5322-6081
KIDS II US MÉXICO S.A. DE C.V. AVE. VASCO DE QUIROGA #3900 • INT. 905-A COL • LOMAS DE SANTA FE, DELEGACION ÁLVARO OBREGÓN, CIUDAD DE MÉXICO, MÉXICO C.P. 01219 • (55) 5292-8488
KIDS II UK LTD. 725 CAPABILITY GREEN, LUTON, BEDFORDSHIRE, UK, LU1 3LU • +44 01582 816 080
KIDS II AMSTERDAM • +31 20 2410934
EN • ES • FR • DE • PT • IT • 11154_WW_IS_061517

PRINTED IN CHINA • IMPRIMÉ EN CHINE

EN



WARNING

To Prevent Serious Injury or Death:

- NEVER leave child unattended.
- Use only under adult supervision.
- Do not add additional strings or straps to product.
- Babies should not be allowed to sleep while lying on this activity gym.
- Do not use this product as a blanket.
- Only use the mat on the floor.
- Do not use mat in crib, play yard, etc.
- Not intended for carrying baby.
- Do not connect toy bar A-hooks to loops on top of mat.
- Do not connect links together across crib, play yard or activity gym.
Never connect links to form a chain more than 12" long.



CAUTION The toy bar are under tension. To avoid injury, grasp firmly and release the tension slowly.

ES



ADVERTENCIA

Para evitar lesiones graves o la muerte:

- NUNCA deje al niño sin supervisión.
- Usar solamente con la supervisión de un adulto.
- No agregue cuerdas ni correas adicionales al producto.
- No se debe permitir que los bebés duerman mientras están en el gimnasio de actividades.
- No use este producto como manta.
- Use la colchoneta únicamente sobre el piso.
- No use la colchoneta en cunas, corralitos, etc.
- No está diseñada para cargar bebés.
- No enganche los ganchos en A de la barra de juguetes a los lazos que se encuentran en la parte superior de la colchoneta.
- No enganche los eslabones juntos atravesando una cuna, un corralito o un gimnasio de actividades. Nunca enganche los eslabones para formar una cadena de más de 12" de largo.



PRECAUCIÓN Las barras de juguetes están bajo tensión. Para evitar lesiones, tómelas con firmeza y libere la tensión lentamente.

Care and Cleaning • Cuidado y limpieza Entretien et nettoyage • Pflege und Reinigung Cuidados e limpeza • Manutenzione e Pulizia

- EN** **Mat** – Remove toys and toybars before washing. Machine wash cold, gentle cycle, no bleach. Air dry flat.
Toy bar assembly and toys – Wipe clean with damp cloth and mild soap. Air dry. Do not immerse in water.
To reassemble gym – Connect the A hook at the bottom of corners of play mat to the fabric loop at the end of toy bars.
- ES** **Colchoneta:** Retire los juguetes y las barras de juguetes antes del lavado. Lave en lavadora con agua fría y ciclo suave, y no use cloro. Deje secar al aire sobre una superficie plana.
Conjunto de barras de juguetes y juguetes: limpie con un paño húmedo y jabón suave. Deje secar al aire. No sumerja en agua.
Para volver a armar el gimnasio: Conecte el gancho A en la parte inferior de la esquina de la alfombra de juego al lazo de tela en el extremo de las barras del juguete.
- FR** **Tapis :** Retirer les jouets et les barres d'activités avant de procéder au lavage. Laver en machine à l'eau froide, cycle délicat. Ne pas javelliser. Laisser sécher à l'air libre, à plat.
Barre de jouets et jouets : essuyer à l'aide d'un chiffon imbibé d'eau et d'un détergent doux. Séchage à l'air libre. Ne pas plonger dans l'eau.
Pour réassembler le tapis : Reliez le crochet A situé sous chaque coin du tapis de jeu à la boucle en tissu de l'extrémité des barres du jouet.
- DE** **Decke** – Vor dem Waschen Spielsachen und Spielbögen entfernen. Im Schonwaschgang in der Waschmaschine ohne Bleichmittel kalt waschen. Zum Trocknen flach hinlegen.
Spielbügelgestell und Spielzeuge – Mit einem feuchten Tuch und milder Seife abwischen. An der Luft trocknen lassen. Nicht in Wasser eintauchen.
Erneuter Zusammenbau des Spielcenters – Verbinden Sie den Haken A an der unteren Ecken der Spielmatte, mit der Schlaufe am Ende der Spielzeugstange.
- PT** **Colchão** – Remova a barra e os brinquedos antes de lavar. Lave à máquina, com água fria, com ciclo delicado, sem alvejante. Seque ao ar, estendida.
Montagem da barra de brinquedos e brinquedos – Limpe, esfregando com um pano úmido e sabão neutro. Seque ao ar livre. Não mergulhe os itens na água.
Para remontar a academia – Ligue o gancho A na parte inferior da esquina do tapete de brincar ao laço de tecido no extremo das barras do brinquedo.
- IT** **Tappetino** – Rimuovere i giocattoli e le barre giocattoli prima di passare alle operazioni di lavaggio. Lavare in acqua fredda in lavatrice, a ciclo leggero e senza sbiancanti. Lasciar asciugare all'aria.
Gruppo barra giocattolo e giocattoli – Pulire con un panno umido e con n detergente delicato. Far asciugare all'aria. Non immergere in acqua.
Per rimontare la palestra – Collegare il gancio A situato all'estremità dei lati della palestra gioco all'anello di stoffa all'estremità delle barre giocattoli.

FR



AVERTISSEMENT

Pour éviter les risques d'accident grave ou de décès :

- NE JAMAIS laisser l'enfant sans surveillance.
- Utiliser exclusivement sous la surveillance d'un adulte.
- Ne pas ajouter de cordons ou de sangles supplémentaires à ce produit.
- Ne pas laisser votre bébé dormir allongé sur du tapis d'activité.
- Ne pas utiliser ce produit comme couverture.
- Utiliser le tapis uniquement à même le sol.
- Ne pas utiliser dans un berceau, un parc, etc.
- Ce produit n'est pas destiné à transporter un bébé.
- Ne pas fixer les crochets A de la barre de jouets aux boucles placées sur le haut du tapis.
- Ne pas accrocher les anneaux sur un berceau, parc ou tapis d'activité. Ne jamais former une chaîne de plus de 30 cm de long avec les anneaux.



MISE EN GARDE Les barres de jouets sont sous tension. Pour éviter tout risque d'accident, tenir fermement et relâcher lentement la tension.

DE



WARNUNG

Zur Vermeidung schwerer oder tödlicher Verletzungen:

- Das Kind NIEMALS unbeaufsichtigt lassen
- Nur unter Aufsicht eines Erwachsenen verwenden
- Keine zusätzlichen Schnüre oder Bänder am Produkt anbringen
- Man sollte Babys nicht auf diesem Activity-Center liegend schlafen lassen
- Dieses Produkt nicht als Zudecke verwenden
- Die Decke nur auf dem Boden benutzen
- Nicht im Kinderbett, Laufstall usw. benutzen
- Nicht zum Tragen des Babys vorgesehen
- Die A-Haken des Spielbügels nicht in die Schlaufen auf der Decke einhaken
- Die Kettenglieder nicht quer über das Kinderbett, den Laufstall oder das Activity-Center spannen. Die Glieder nie zu Ketten mit einer Länge von mehr als 30 cm zusammenhaken



VORSICHT Die Spielzeuggestänge sind gespannt. Um Verletzungen zu vermeiden, fest zugreifen und die Spannung langsam lösen.

PT



AVISO

Para evitar ferimentos graves ou morte:

- NUNCA deixe a criança desacompanhada;
- use apenas sob a supervisão de um adulto;
- não acrescente tiras ou cordas extras ao produto;
- os bebês não devem dormir enquanto estiverem deitados neste academia de atividades;
- não use este produto como cobertor;
- use o colchão somente no chão;
- não use o colchão no berço, cercadinho, etc.;
- não destinado ao transporte de bebês;
- não conecte as travas A da barra de brinquedos nas alças na parte superior do colchão;
- não conecte elos no berço, cercado ou academia de atividades. Nunca conecte elos para formar uma corrente com mais de 30 cm.



ADVERTÊNCIA As barras de brinquedos estão tensionadas. Para evitar ferimentos, segure com firmeza e libere lentamente a tensão.

IT



AVVERTENZE

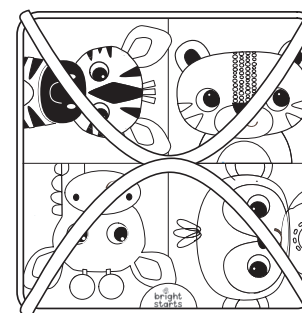
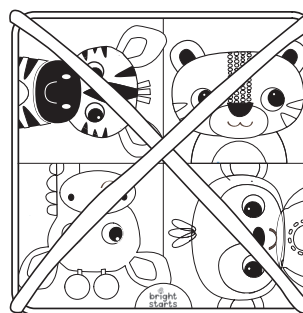
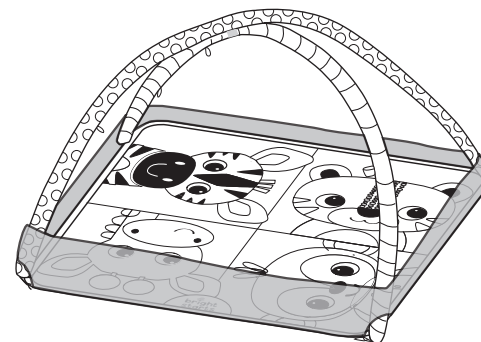
Per prevenire gravi lesioni o morte:

- Non lasciare MAI i bambini senza supervisione.
- Utilizzare solo sotto la supervisione di un adulto.
- Non aggiungere ulteriori cinte o cinghie al prodotto.
- Non lasciare che i bambini si addormentino sulla palestra attività.
- Non utilizzare questo prodotto come una coperta.
- Utilizzare il tappetino solo sul pavimento.
- Non utilizzare il tappetino in una culla, in un recinto di gioco, ecc.
- Non adatto a trasportare un bambino.
- Non collegare i ganci ad A della barra giocattoli agli anelli sulla superficie del tappetino.
- Non collegare gli anelli facendoli passare su culle, recinti di gioco o palestre attività. Non collegare mai anelli fino a formare una catena più lunga di 30 cm (12").

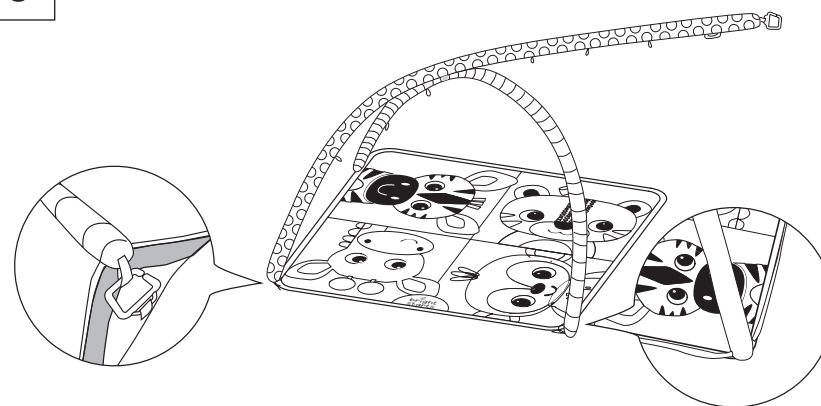


ATTENZIONE La barra giocattoli è sotto tensione. Per evitare lesioni, afferrarla rapidamente e rilasciare la tensione lentamente.

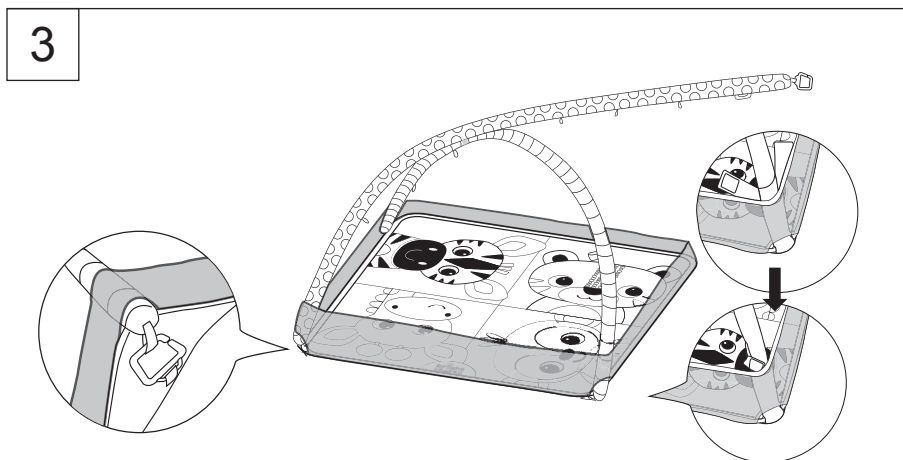
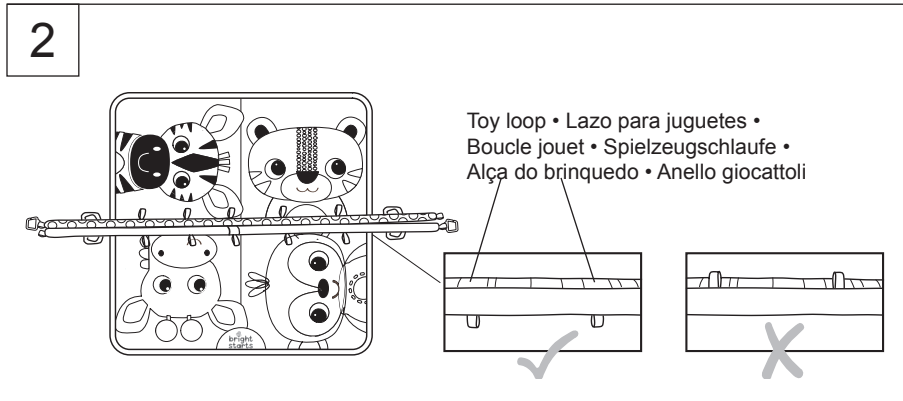
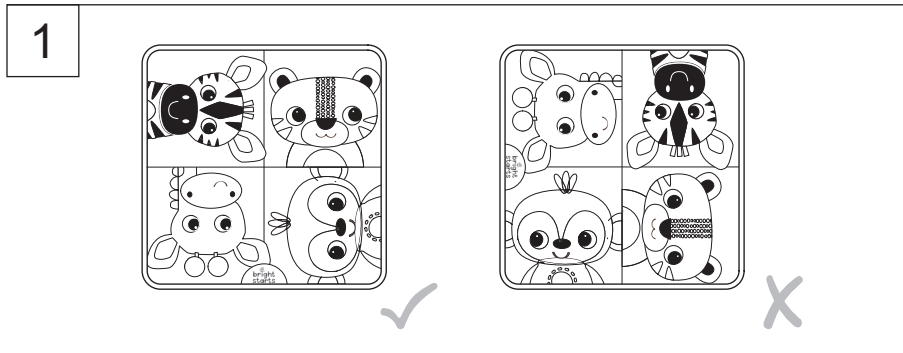
4



5



Assembly Instructions • Instrucciones para armarlo
Instructions d'assemblage • Montageanleitung
Instruções de montagem • Istruzioni di montaggio



IMPORTANT • IMPORTANTE • IMPORTANT
WICHTIG • IMPORTANTE • IMPORTANTE

- EN**
- Adult assembly required.
 - Please read all instructions before assembly and use of the product.
 - Care should be taken in unpacking and assembly.
 - Examine product frequently for damaged, missing, or loose parts.
 - DO NOT use if any parts are missing, damaged, or broken.
 - Contact Kids II for replacement parts and instructions if needed. Never substitute parts.
- ES**
- Un adulto deberá armarlo.
 - Lea las instrucciones antes del montaje y el uso del producto.
 - Se debe tener cuidado al desempacar y armarlo.
 - Examine el producto regularmente en busca de piezas dañadas, faltantes o sueltas.
 - NO usar en caso de que alguna parte falte, esté dañada o rota.
 - Póngase en contacto con Kids II para la sustitución de piezas o solicitar indicaciones si fuera necesario. No sustituya las piezas.
- FR**
- Le montage doit être effectué par un adulte.
 - Veuillez lire toutes les instructions avant d'assembler et d'utiliser le produit.
 - Déballez et assemblez soigneusement.
 - Examinez fréquemment le produit pour vérifier l'absence d'éléments endommagés, manquants ou desserrés.
 - NE PAS utiliser en cas d'élément manquant, endommagé ou cassé.
 - Contactez Kids II pour obtenir des pièces de rechange et des instructions, au besoin. Ne remplacez jamais aucune pièce.
- DE**
- Der Zusammenbau muss von einem Erwachsenen vorgenommen werden.
 - Bitte lesen Sie alle Anweisungen, bevor Sie das Produkt zusammenbauen und benutzen.
 - Beim Auspacken und beim Zusammenbau muss sorgfältig vorgegangen werden.
 - Überprüfen Sie das Produkt regelmäßig auf beschädigte, fehlende oder lockere Teile.
 - NICHT benutzen, wenn Teile fehlen oder beschädigt oder gebrochen sind.
 - Kontaktieren Sie, wenn nötig Kids II für Ersatzteile und Anweisungen. Tauschen Sie niemals Teile aus.
- PT**
- A montagem deve ser feita por um adulto.
 - Leia todas as instruções antes de montar e usar o produto.
 - Deve-se tomar cuidado ao desembalar e montar.
 - Inspeção o produto frequentemente para verificar se há partes danificadas, faltando ou soltas.
 - NÃO use o produto se houver partes faltando, danificadas ou quebradas.
 - Se necessário, entre em contato com a Kids II para obter peças de reposição e instruções. Não substitua as peças.
- IT**
- Far montare solo da un adulto.
 - Leggere tutte le istruzioni prima di procedere al montaggio e all'utilizzo del prodotto.
 - Fare attenzione durante il disimballo e il montaggio.
 - Esaminare il prodotto frequentemente per individuare parti danneggiate, mancanti o allentate.
 - NON utilizzare se vi sono parti mancanti, danneggiate o rotte.
 - Contattare la Kids II per eventuali parti di ricambio e istruzioni se necessario. Non sostituire mai le parti.

Parts List and Drawing • Lista de partes y dibujos • Liste des pièces et schéma • Teilleliste und Montagezeichnung • Lista de peças e desenhos • Lista parti e disegno

No. No. N°	Qty. Cant. Qté	Description	Descripción	Description
1	(1)	Play mat	Colchoneta de actividades	tapis de jeu
2	(1)	Toy bar assembly	Conjunto de barras de juguetes	module de la barre à jouets
3	(1)	Toy	Juguete	Jouet
4	(1)	Elephant Chime toy	Tintinea	Carillon
5	(1)	Rattle	Sonaja	hochet
6	(1)	Mirror	Espejo	miroir
7	(10)	Ball	Bola	Balle
8	(4)	Fun Link™	Fun Link™	Fun Link™

Nr. N.º N.	Anzahl Qtd. Qtà.	Beschreibung	Descrição	Descrizione
1	(1)	Spieldecke	Colchão	Tappetino gioco
2	(1)	Spielbügelgestell	Montagem da barra de brinquedos	Gruppo barra giocattoli
3	(1)	Spielzeug	Brinquedo	Giocattoli
4	(1)	Glockenspiel	Carrilhão	Melodia
5	(1)	Rassel	Chocalho	Sonaglino
6	(1)	Spiegel	Espelho	Specchio
7	(10)	Kugel	Bola	Palla
8	(4)	Fun Link™	Fun Link™	Fun Link™

