

# Ingenuity™

TRIO 3-IN-1 HIGH CHAIR™



#10238  
HIGH CHAIR  
SILLA ALTA  
CHAISE HAUTE  
HOCHSTUHL  
CADEIRÃO  
SEGGIOLONE

IMPORTANT! KEEP FOR FUTURE REFERENCE.

¡IMPORTANTE! CONSERVELO PARA REFERENCIA FUTURA.

IMPORTANT ! À CONSERVER POUR CONSULTATION.

WICHTIG! ZUM SPÄTEREN NACHSCHLAGEN AUFBEWAHREN.

IMPORTANTE! GUARDE PARA CONSULTA FUTURA.

IMPORTANTE! CONSERVARE PER CONSULTAZIONI SUCCESSIVE.

MANUFACTURED FOR • FABRIQUÉ POUR **Kids II**® • ©2016 KIDS II, INC. • [www.kidsii.com/customerservice](http://www.kidsii.com/customerservice)

**KIDS II, INC.**, ATLANTA, GA USA 30305 • 1-800-230-8190

**KIDS II CANADA CO.** TORONTO, ONTARIO CANADA M2J 5C2 • 1-800-230-8190

**KIDS II AUSTRALIA PTY LIMITED** CASTLE HILL, NSW AUSTRALIA 2154 • (02) 9894-1855

**KIDS II JAPAN K.K.** SHINJUKU-KU, TOKYO, JAPAN, 163-0529 • (03) 5322-6081

**KIDS II US MÉXICO S.A. DE C.V.** AVE. VASCO DE QUIROGA NO. 3900 – 905A COL. LOMAS DE SANTA FE • CUAJIMALPA DE MORELOS, MÉXICO D.F. • C.P. 05300 • (55) 5292-8488

**KIDS II UK LTD.** 725 CAPABILITY GREEN, LUTON, BEDFORDSHIRE, UK, LU1 3LU • +44 01582 816 080

EN • ES • FR • DE • PT • IT © 2016 Kids II, Inc. • 10238\_6L\_103115\_XN • Printed in China • Imprimé en Chine

# IMPORTANT SAFETY INSTRUCTIONS

## **WARNING**

### **PREVENT SERIOUS INJURY OR DEATH FROM SLIDING OUT, FALLS, OR TIPPING OVER**

### **PREVENT SERIOUS INJURY OR DEATH FROM FALLS OR SLIDING OUT**

- Use the product only if the child meets ALL of the following conditions:
  - Can sit up by himself or herself (approximately six months of age)
  - Weighs less than 50 lbs (22 kg).
- DO NOT leave the child unattended. ALWAYS keep child in view while child is using the product.
- Never allow the child to push away from table.
- ALWAYS follow the manufacturer's instructions.
- To avoid burns, keep the child away from hot liquids, oven ranges, radiators, space heaters, fireplaces, and any other hot surfaces.
- To avoid strangulation, never place near a window with cords for blinds or drapes.
- Do not use this product if it is damaged, broken, torn, or has missing parts.
- Do not use this product unless all components are correctly fitted and adjusted.
- When used as a high chair (6 months – 3 years) and Toddler Smart Chair (1 year-5 years)
  - Always use the restraint system. The harness must always be used and correctly fitted in the reclined and upright positions. Most injuries from high chairs are caused by falls. The tray is not designed to hold the child in the chair.
  - Always use the high chair on a flat, even surface. Do not elevate high chair on table or any structure.
  - Apply the wheel locks when not moving the high chair.
  - When the high chair is not in use at a table and/or the tray is removed, position away from furniture
  - To avoid injuries caused by falls or by access to dangerous items, position product away from solid structures, benches, furniture, walls, and electrical cords.
- When used as a booster seat: (6 months – 5 years)
  - The harness must always be used and correctly fitted until the child is able to get in and out of the booster seat without help (about 2 ½ years old). The tray is not designed to hold the child in the chair
  - Always secure the booster seat to the chair using the bottom and back attachment straps.
  - Always check security of fit to adult chair before each use.
  - Never use on a seat that does not have a seat back.
  - Do not use this product in motor vehicles.

## **IMPORTANT**

- Adult assembly required
- Please read all instructions before assembly and use of the product.
- Care should be taken in unpacking and assembly.
- Examine product frequently for damaged, missing, or loose parts.
- DO NOT use if any parts are missing, damaged, or broken.
- Contact Kids II for replacement parts and instructions if needed. Never substitute parts

# INSTRUCCIONES IMPORTANTES SOBRE SEGURIDAD

## ADVERTENCIA

**EVITE LAS LESIONES GRAVES O LA MUERTE PROVOCADAS AL RESBALARSE, CAERSE O VOLTEARSE.**

**EVITE LAS LESIONES GRAVES O LA MUERTE PROVOCADAS AL CAERSE O RESBALARSE DEL ASIENTO.**

- Use el producto solo si el niño cumple con TODAS las siguientes condiciones:
  - Se puede sentar por sus propios medios (aproximadamente a los seis meses).
  - Pesa menos de 22 kg (50 lb).
- NO deje al niño sin supervisión. SIEMPRE mantenga al niño a la vista mientras utilice el producto.
- Nunca permita que el niño se empuje apoyándose en la mesa.
- SIEMPRE siga las instrucciones del fabricante.
- Para evitar quemaduras, mantenga al niño alejado de líquidos calientes, cocinas, radiadores, calentadores, hogares y cualquier otra superficie caliente.
- Para evitar el estrangulamiento, nunca coloque el producto cerca de una ventana con cordones de persianas o cortinas.
- No use este producto si está dañado, roto, rasgado o si le faltan piezas.
- No use este producto a menos que todos los componentes estén colocados y ajustados correctamente.
- Cuando se use como silla alta (de 6 meses a 3 años) y como silla para niños Smart Chair (de 1 a 5 años).
  - Siempre use el sistema de sujeción. El arnés siempre debe usarse y ajustarse correctamente en las posiciones vertical y reclinada. La mayoría de las lesiones con las sillas altas son provocadas por caídas. La bandeja no está diseñada para sostener al niño en la silla.
  - Siempre use la silla alta sobre una superficie plana y pareja. No eleve la silla alta sobre una mesa ni sobre ninguna estructura.
  - Coloque las trabas de las ruedas cuando no movilice la silla alta.
  - Cuando la silla alta no se usa en una mesa o la bandeja se retira, aléjela de los muebles.
  - Para evitar lesiones provocadas por caídas y por tener acceso a artículos peligrosos, coloque el producto lejos de estructuras sólidas, bancos, muebles, paredes y cables eléctricos.
- Cuando se use como asiento elevado: (De 6 meses a 5 años)
  - Se debe usar siempre el arnés colocado correctamente hasta que el niño pueda entrar y salir del asiento elevado sin ayuda (alrededor de los 2 años y medio). La bandeja no está diseñada para sostener al niño en la silla.
  - Siempre asegure el asiento elevado a la silla con las correas de fijación inferior y posterior.
  - Siempre compruebe que esté bien ajustado a la silla para adultos antes de cada uso.
  - Nunca lo use en sillas que no tienen respaldo.
  - No use este producto en vehículos.

## IMPORTANTE

- Requiere armado por parte de un adulto.
- Por favor lea todas las instrucciones antes de armar y usar el producto.
- Se debe tener cuidado al desempacar la silla vibradora.
- Examine el producto con frecuencia en busca de partes dañadas, extraviadas o sueltas.
- NO lo utilice si faltan piezas o si están dañadas o rotas.
- De ser necesario, contacte a Kids II para obtener piezas de repuesto e instrucciones. Nunca sustituya las piezas. \_ 3 \_

# CONSIGNES DE SÉCURITÉ IMPORTANTES

## MISE EN GARDE

**ÉVITER TOUT RISQUE D'ACCIDENT GRAVE OU DE DÉCÈS DÛ AUX GLISSADES, AUX CHUTES ET AUX BASCULEMENTS**

**ÉVITER TOUT RISQUE D'ACCIDENT GRAVE OU DE DÉCÈS DÛ AUX GLISSADES OU AUX CHUTES**

- Utiliser le produit uniquement si l'enfant remplit TOUTES les conditions suivantes :
  - il peut s'asseoir seul (à environ six mois)
  - il pèse moins de 22 kg (50 lb).
- NE PAS laisser l'enfant sans surveillance. NE JAMAIS quitter l'enfant des yeux pendant qu'il se trouve dans le produit.
- Ne jamais laisser l'enfant pousser sur la table pour éloigner sa chaise.
- TOUJOURS suivre les instructions du fabricant.
- Pour éviter les brûlures, maintenez l'enfant à distance des liquides chauds, cuisinières, radiateurs, poêles, cheminées, appareils de cuisson et de toute autre surface chaude.
- Pour éviter l'étranglement, ne le placez jamais près d'une fenêtre dotée de cordons de stores ou de rideaux.
- N'utilisez pas ce produit si une partie est cassée, abîmée, déchirée ou manquante.
- N'utilisez ce produit que si tous les composants sont correctement fixés et réglés.
- Lorsque ce produit est utilisé en tant que chaise haute (de 6 mois à 3 ans) et comme chaise évolutive pour les tout-petits (de 1 an à 5 ans)
  - Toujours utiliser le système de retenue. Le harnais doit toujours être utilisé et être correctement ajusté dans les positions inclinées et verticales. La plupart des blessures survenant sur des chaises hautes sont causées par des chutes. Le plateau n'est pas conçu pour maintenir l'enfant sur la chaise.
  - Utilisez toujours la chaise haute sur une surface plane et stable. Ne surélevez pas la chaise haute sur une table ou sur toute autre structure.
  - Appliquez le verrouillage des roues lorsque vous n'êtes pas en train de déplacer la chaise haute.
  - Lorsque la chaise haute n'est pas utilisée avec une table et/ou que le plateau est retiré, mettez-la à l'écart de tout mobilier.
  - Pour éviter les blessures causées par les chutes ou par l'accès à des objets dangereux, placez le produit loin des structures solides, des bancs, des meubles, des murs et des fils électriques.
- Lorsque ce produit est utilisé en tant que siège-rehausseur : (de 6 mois à 5 ans)
  - Le harnais doit toujours être utilisé et correctement ajusté jusqu'à ce que l'enfant soit capable d'entrer et de sortir du siège-rehausseur sans aide (vers l'âge de 2 ans et demi environ). Le plateau n'est pas conçu pour maintenir l'enfant sur la chaise.
  - Toujours sécuriser le siège-rehausseur à l'aide des sangles d'attache avant et arrière.
  - Toujours vérifier la sécurité de l'ajustement à la chaise d'adulte avant l'utilisation.
  - Ne jamais utiliser sur un siège ne possédant pas de dossier.
  - N'utilisez pas ce produit dans un véhicule automobile.

## IMPORTANT

- L'assemblage doit être effectué par un adulte.
- Veuillez lire la totalité des instructions avant montage et utilisation de la balancelle.
- Déballez le transat avec soin.
- Examiner régulièrement le produit afin de vous assurer qu'il ne présente pas de pièces endommagées, manquantes ou qui se détachent.
- NE PAS utiliser le produit s'il manque des pièces, ou si elles sont endommagées ou cassées.
- Veuillez contacter Kids II pour obtenir des pièces de rechange et des instructions, si nécessaire. Ne jamais substituer de pièces.

# IMPORTANT SAFETY INSTRUCTIONS

## **ACHTUNG**

### **BEUGEN SIE SCHWEREN VERLETZUNGEN ODER TOD DURCH HERAUSRUTSCHEN, FALLEN ODER UMKIPPEN VOR BEI STÜRZEN ODER HERAUSRUTSCHEN BESTEHT DIE GEFAHR SCHWERER VERLETZUNGEN ODER TOD**

- Verwenden Sie das Produkt nur dann, wenn das Kind ALLE der folgenden Voraussetzungen erfüllt:
  - Es kann selbständig aufrecht sitzen (ca. 6 Monate alt)
  - Es wiegt weniger als 22 kg (50 lbs).
- Lassen Sie das Kind NICHT unbeaufsichtigt. Behalten Sie das Kind IMMER im Auge, während es das Produkt benutzt.
- Erlauben Sie dem Kind niemals, sich vom Tisch wegzuschieben.
- Befolgen Sie IMMER die Anweisungen des Herstellers.
- Um Verbrennungen zu vermeiden, halten Sie das Kind von heißen Flüssigkeiten, Herden, Heizkörpern, Heizlüftern, Kaminen und allen anderen heißen Oberflächen fern.
- Um Strangulieren zu vermeiden, niemals in die Nähe eines Fensters stellen, an dem Rollo- oder Gardinenschnüre hängen.
- Benutzen Sie dieses Produkt nicht, wenn es beschädigt, zerbrochen oder eingerissen ist oder wenn Teile fehlen.
- Benutzen Sie dieses Produkt nicht, wenn nicht alle Komponenten sicher angepasst und eingestellt sind.
- Bei Verwendung als Hochstuhl (6 Monate bis 3 Jahre) und Kleinkinderstuhl Smart Chair (1 Jahr bis 5 Jahre)
  - Verwenden Sie immer das Gurtsystem. Das Gurtsystem muss immer verwendet und richtig für die Liege- oder aufrechten Positionen eingestellt werden. Die meisten Verletzungen bei Hochstühlen werden durch Stürze verursacht. Die Ablage ist nicht dazu vorgesehen, das Kind im Stuhl zu halten.
  - Verwenden Sie den Hochstuhl immer auf einer flachen, ebenen Oberfläche. Heben Sie den Hochstuhl nicht auf einen Tisch oder auf ein anderes Objekt.
  - Ziehen Sie die Radbremsen an, wenn Sie den Hochstuhl nicht bewegen.
  - Stellen Sie den Hochstuhl von anderen Möbeln entfernt auf, wenn er nicht an einem Tisch benutzt wird und/oder die Ablage entfernt wurde
  - Um Verletzungen durch Stürze und Zugriff auf gefährliche Gegenstände zu vermeiden, sollten Sie das Produkt nicht in die Nähe von festen Gegenständen, Bänken, Möbeln, Wänden und Elektroleitungen stellen.
- Wenn als Kindersitz verwendet: (6 Monate bis 5 Jahre)
  - Der Gurt muss immer verwendet und ordnungsgemäß angelegt werden, bis das Kind den Kindersitz selbstständig und ohne Hilfe verwenden kann (etwa ab 2 ½ Jahren). Die Ablage ist nicht dazu vorgesehen, das Kind im Stuhl zu halten
  - Befestigen Sie den Kindersitz immer mittels der unteren und hinteren Befestigungsgurte am Stuhl.
  - Prüfen Sie vor jedem Gebrauch immer die Sicherheit der Passung am Erwachsenenstuhl.
  - Niemals an einem Stuhl ohne Rückenlehne verwenden.
  - Dieses Produkt ist nicht für die Nutzung in Fahrzeugen gedacht.

## **WICHTIG**

- Der Zusammenbau muss von einem Erwachsenen vorgenommen werden.
- Beim Auspacken und Zusammenbau sorgfältig vorgehen.
- Die Anleitung vor dem Zusammenbau und Gebrauch des Produkts bitte sorgfältig durchlesen.
- Das Produkt regelmäßig auf beschädigte, fehlende oder lockere Teile überprüfen.
- NICHT verwenden, wenn Teile fehlen, beschädigt oder kaputt sind.
- Bitte wenden Sie sich an Kids II, wenn Ersatzteile oder Anleitungen benötigt werden. Ersetzen Sie niemals Originalteile durch andere Teile.

# IMPORTANTI ISTRUZIONI DI SICUREZZA

## ADVERTÊNCIA

**EVITE LESÕES GRAVES OU MORTE POR ESCORREGAMENTOS, QUEDAS OU TOMBAMENTOS.**

**EVITE FERIMENTOS GRAVES OU MORTE POR QUEDAS OU ESCORREGAMENTOS.**

- Use o produto apenas se a criança satisfizer **TODAS** as seguintes condições:
  - pode se sentar sozinha (aproximadamente seis meses de idade).
  - pesa menos de 22 kg (50 lbs).
- **NÃO** deixe a criança desacompanhada. Tenha **SEMPRE** a criança sob seus cuidados enquanto estiver usando o produto.
- Nunca permita que a criança empurre para longe da mesa.
- **SEMPRE** siga as instruções do fabricante.
- Para evitar queimaduras, mantenha a criança afastada de líquidos quentes, forno/fogão, radiadores, aquecedores portáteis, lareiras e qualquer outra superfície quente.
- Para evitar estrangulamento, nunca coloque perto de uma janela com fios de persianas ou cortinas.
- Não use este produto se estiver danificado, quebrado, rasgado ou se faltarem peças.
- Não use este produto a menos que todos os componentes estejam corretamente encaixados e ajustados.
- Quando usado como cadeirão (6 meses-3 anos) e a Cadeira inteligente para crianças pequenas (1 ano-5 anos)
  - Use sempre o sistema de segurança. Os cintos de segurança devem sempre ser usados e ajustados corretamente nas posições reclinada e reta. A maioria dos ferimentos relacionados com cadeirões é causada por quedas. A bandeja não foi concebida para prender a criança na cadeira.
  - Use sempre o cadeirão em uma superfície plana e regular. Não coloque o cadeirão em cima de uma mesa ou de qualquer estrutura.
  - Use as travas das rodas quando não estiver movimentando o cadeirão.
  - Quando o cadeirão não for usado à mesa e/ou quando a bandeja for removida, coloque-o longe dos móveis.
  - Para evitar ferimentos causados por quedas ou por acesso a itens perigosos, posicione o cadeirão longe de estruturas sólidas, bancadas, móveis, paredes e fios elétricos.
- Quando usado como assento infantil: (6 meses a 5 anos)
  - O cinto sempre deve ser usado e ajustado corretamente até que a criança seja capaz de entrar e sair do assento sem ajuda (cerca de 2 ½ anos de idade). A bandeja não foi concebida para prender a criança na cadeira.
  - Sempre prenda o assento à cadeira usando as tiras de fixação inferiores e traseiras.
  - Verifique sempre a segurança do encaixe junto à cadeira para adultos antes de cada uso.
  - Nunca use em um assento que não tenha encosto.
  - Não utilize este produto em veículos motorizados.

## IMPORTANT

- A montagem deve ser feita por um adulto.
- Leia todas as instruções antes da montagem e do uso do produto.
- É necessário ter cuidado ao desembalar e montar o produto.
- Examine o produto frequentemente quanto a danos, partes soltas ou ausentes.
- **NÃO** o use se houver partes ausentes, danificadas ou quebradas.
- Entre em contato com a Kids II, Inc. para peças de substituição e instruções, se necessário. Nunca substitua peças.

# IMPORTANTI ISTRUZIONI DI SICUREZZA

## **AVVERTENZA**

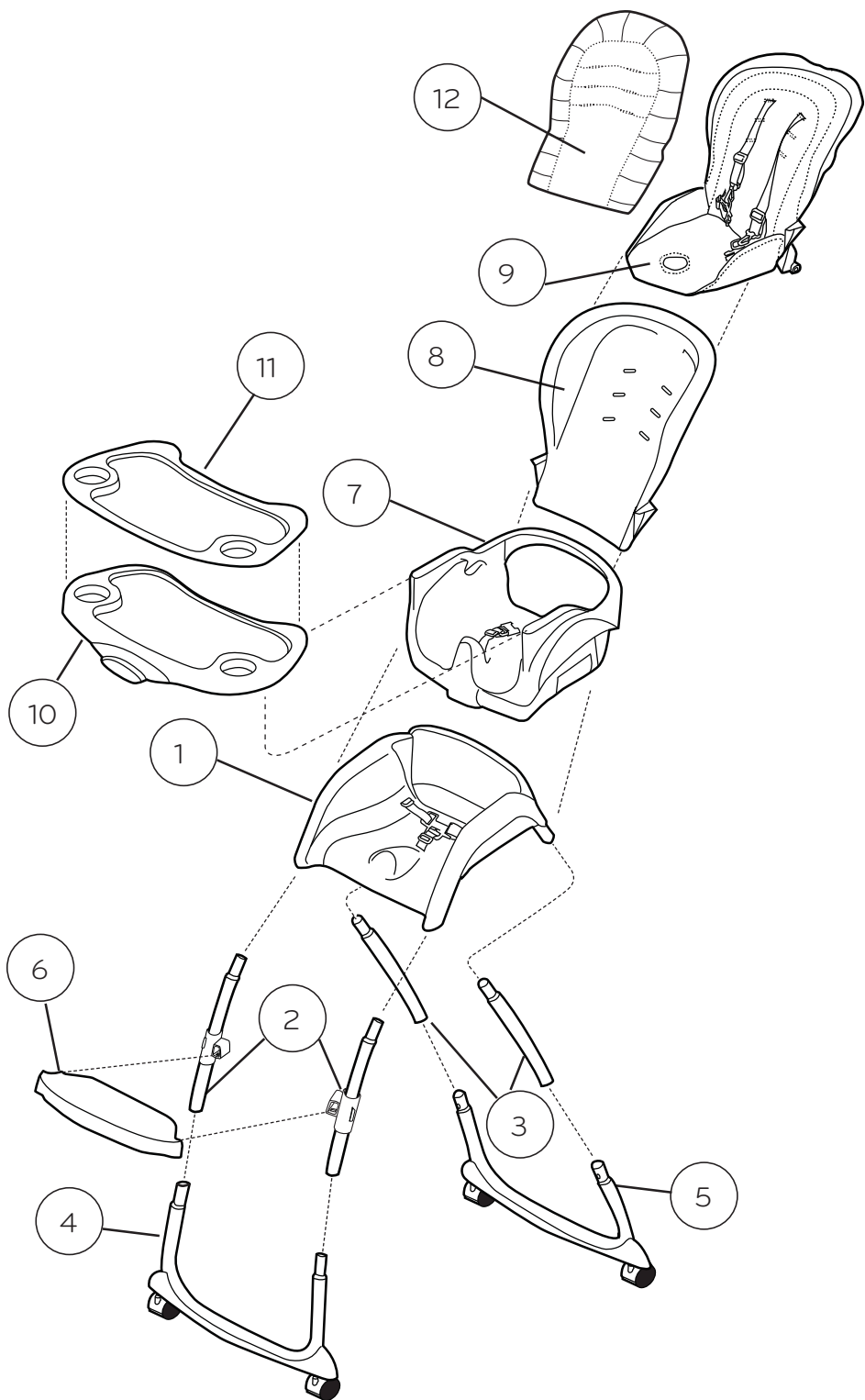
**EVITARE CHE IL SEGGIOLINO SI RIBALTI O CHE IL BAMBINO SCIVOLI O CADA, POICHÉ QUESTO POTREBBE CAUSARGLI GRAVI FERITE O ADDIRITTURA LA MORTE**

### **EVITARE CHE IL BAMBINO CADA O SCIVOLI DAL SEGGIOLIN**

- Utilizzare il prodotto soltanto se il bambino soddisfa TUTTE le seguenti condizioni:
  - è in grado di stare seduto autonomamente (circa sei mesi di età)
  - il bambino pesa meno di 22 kg (50 libbre)..
- **NON** lasciare il bambino non sorvegliato. Tenere **SEMPRE** il bambino sotto controllo mentre si usa il prodotto.
- Non lasciare che il bambino spinga il seggiolino per allontanarsi dal tavolo.
- Seguire **SEMPRE** le istruzioni del produttore.
- Per evitare ustioni, tenere il bambino lontano da liquidi caldi, cucine, radiatori, stufe, caminetti e altre superfici calde.
- Per evitare il rischio di strangolamento, non collocare mai il seggiolone vicino a una finestra da cui pendono cordicelle di tende o veneziane.
- Non usare il prodotto se è danneggiato, rotto o se vi sono parti mancanti.
- Non usare il prodotto a meno che tutti i componenti non siano regolati e adattati correttamente.
- Se usato come seggiolone (dai 6 mesi ai 3 anni) e seggiolino intelligente per bambini (da 1 anno ai 5 anni)
  - Utilizzare sempre il sistema di trattenuta. Usare sempre l'aggancio e regolarlo correttamente nelle posizioni reclinata e verticale. La maggior parte delle lesioni dovute all'uso di seggioloni è causata da cadute. Il vassoio non è concepito per trattenere il bambino nel seggiolone.
  - Utilizzare sempre il seggiolone su superfici piane e uniformi. Non collocare il seggiolone su tavoli o altre strutture.
  - Azionare sempre i blocchi delle ruote quando non è necessario spostare il seggiolone.
  - Collocare il seggiolone lontano dai mobili quando non è in uso presso un tavolo e/o ne viene rimosso il vassoio
  - Per evitare lesioni causate da cadute e dall'accesso a oggetti pericolosi, posizionare il prodotto lontano da strutture, panchine, mobili e pareti solidi e da cavi elettrici.
- Se usato come seggiolino: (dai 6 mesi ai 5 anni)
  - L'aggancio deve essere sempre utilizzato e fissato nella maniera corretta fino a quando il bambino è in grado di entrare e uscire dal seggiolino in maniera autonoma (intorno ai 2,5 anni di età). Il vassoio non è concepito per trattenere il bambino sul seggiolone
  - Assicurare sempre il seggiolino alla sedia utilizzando le cinghie sul fondo e sul retro.
  - Prima di ogni utilizzo, controllare sempre che il seggiolino sia fissato saldamente alla sedia per adulti.
  - Non utilizzare mai su sedie sprovviste di schienale.
  - Non usare questo prodotto in veicoli a motore.

## **IMPORTANTE**

- Il montaggio deve essere effettuato da un adulto.
- La preghiamo di leggere tutte le istruzioni prima di montare e usare il prodotto.
- Fare attenzione durante l'estrazione dalla confezione e il montaggio.
- Esaminare con frequenza il prodotto per accertarsi che non ci siano parti danneggiate, mancanti o allentate.
- **NON** utilizzare il prodotto se qualsiasi pezzo dovesse risultare mancante, danneggiato o rotto.
- Se necessario, rivolgersi a Kids II per avere pezzi di ricambio e istruzioni. Non sostituire mai gli eventuali pezzi mancanti con altri oggetti.





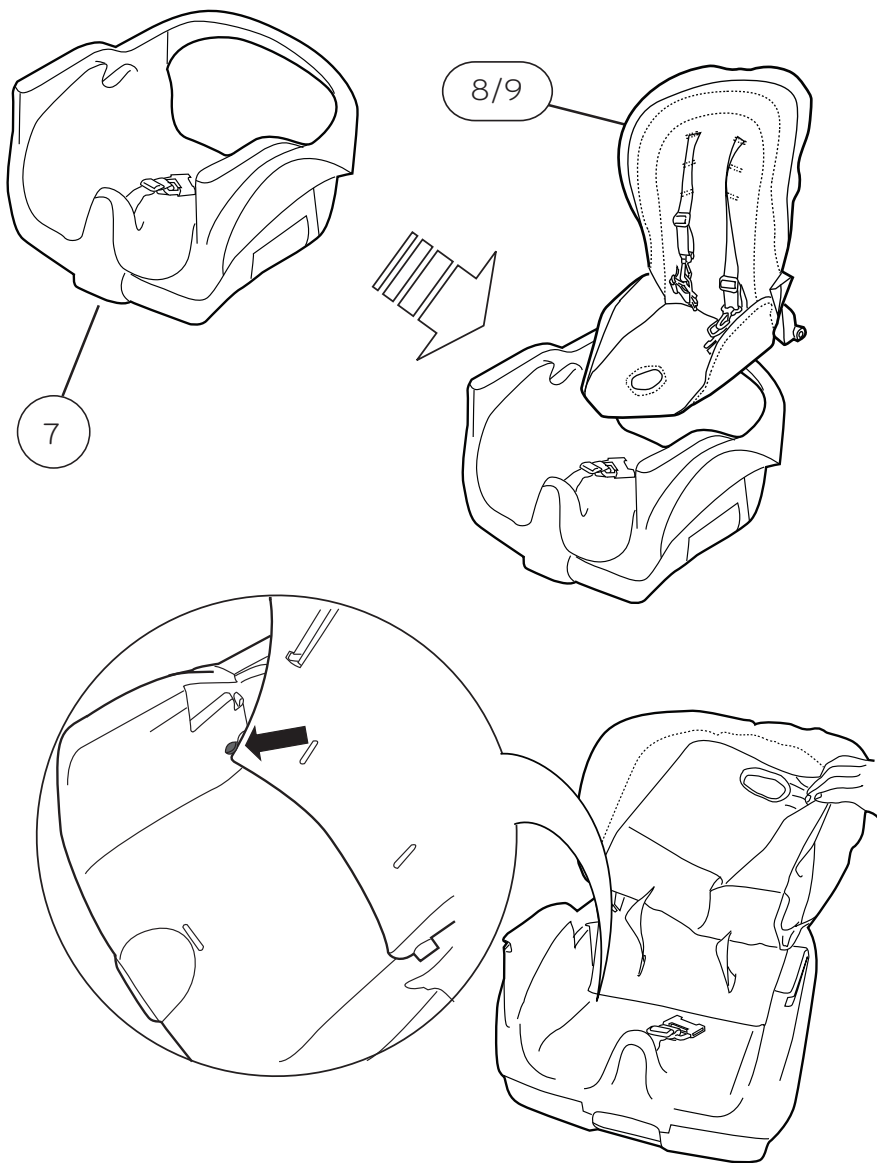
**Parts List and Drawing • Lista de partes y dibujos • Liste des pièces et dessins • Teileliste und Montagezeichnung • Lista de peças e desenho • Elenco dei componenti e disegni**

No. No. N°	Qty. Cant. Qté	Description	Descripción	Description
1	(1)	Toddler Seat Base	Niño base del asiento	Base de siège d'enfant en bas âge
2	(2)	Front Tubes	Tubos delanteros	Tubes avant
3	(2)	Rear Tubes	Tubos traseros	Tubes arrière
4	(1)	Front Leg Assembly	Montaje de la Pata Delantera	Assemblée Jambe Avant
5	(1)	Rear Leg Assembly	Conjunto de la pata trasera	Assemblage du pied arrière
6	(1)	Foot Rest	Resto del pie	Repose-pieds
7	(1)	Booster Base	De refuerzo Base	Booster de base
8	(1)	Booster Back rest	Booster respaldo	Retour Booster reste
9	(1)	Seat Pad	Asiento cojín	Coussin de siège
10	(1)	Tray	Bandeja	Plateau
11	(1)	Tray Insert	Introduzca la bandeja	Bac d'insertion
12	(1)	Bolster	Suplemento	Garniture du siège

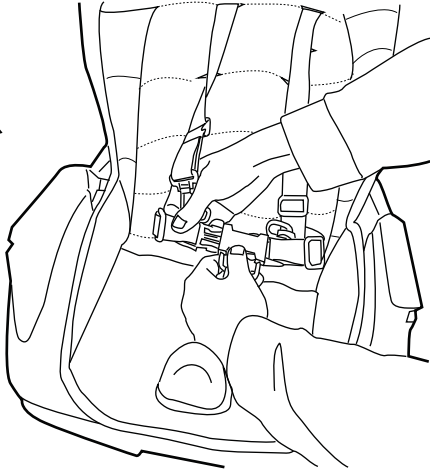
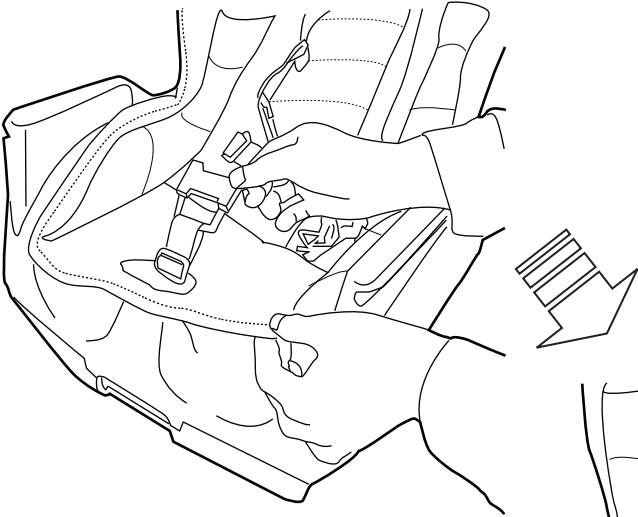
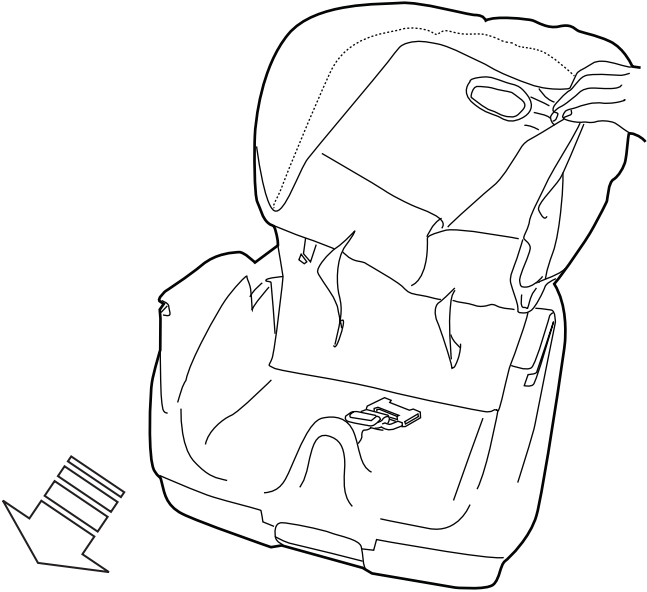
Nr. N.º N.	Anzahl Quantidade Q.tã	Beschreibung	Descrição	Descrizione
1	(1)	Kleinkind Sitzfläche	Base do assento da criança	Base del seggiolino per bambini
2	(2)	Vorne Tubes	Tubos da frente	Tubi anteriori
3	(2)	Hintere Tubes	Tubos traseiros	Tubi posteriori
4	(1)	Front-Leg Assembly	Assembléia Leg frente	Montaggio gambe anteriori
5	(1)	Rear Leg Assembly	Assembléia Leg traseira	Montaggio gambe posteriori
6	(1)	Fußstütze	Descanso do pé	Poggiapiedi
7	(1)	Booster Basis	Base de reforço	Base del seggiolino
8	(1)	Booster Rückenlehne	Reforço do encosto	Schienale del seggiolino
9	(1)	Sitzkissen	Almofada do assento	Cuscino del seggiolino
10	(1)	Tablett	Bandeja	Vassoio
11	(1)	Tablett einfügen	Inserir bandeja	Inserto del vassoio
12	(1)	Polster	Almofada	Imbottitura

Booster Seat Setup • Configuración Refuerzo Asiento • Installation du siège rehausseur • Sitzerrhöhung Einstellungen • Reforço de instalação do assento • Montaggio del seggiolino

1

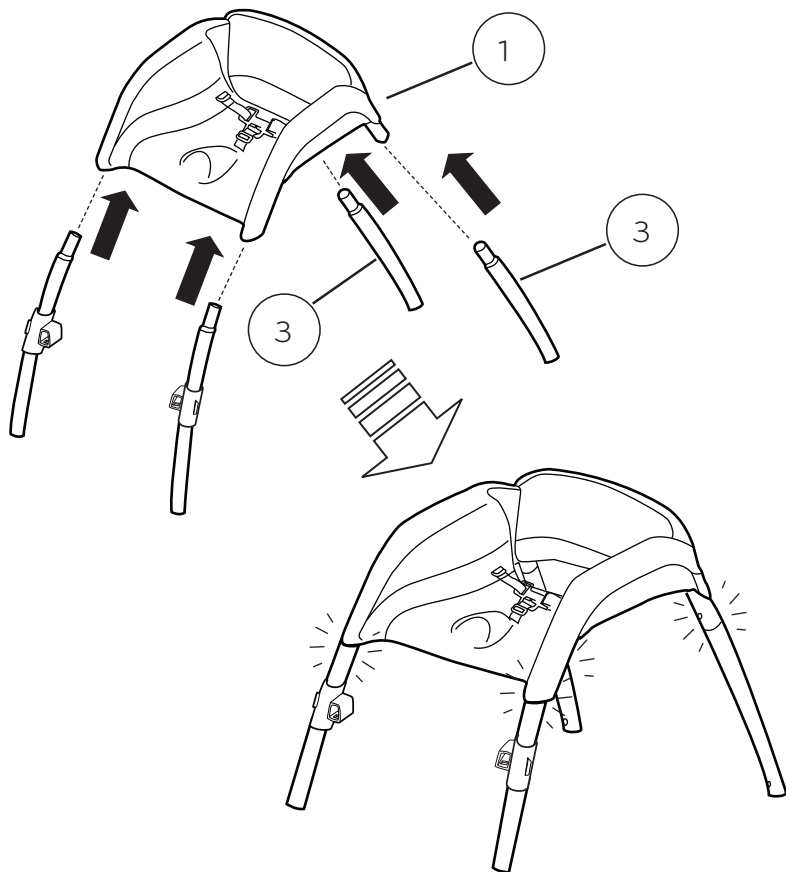


2

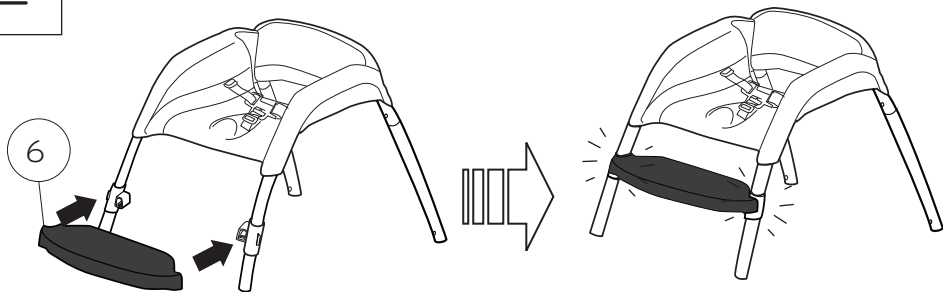


Toddler Chair Setup • iño Configuración Silla • Configuration président tout-petits • Kleinkind Stuhl Einstellungen • Configura ção Cadeira Criança • Montaggio della sedia per bambini

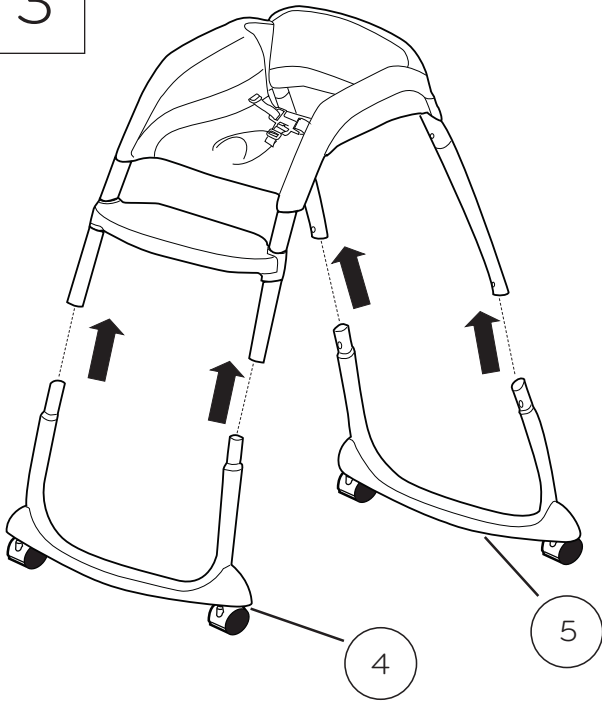
1



2

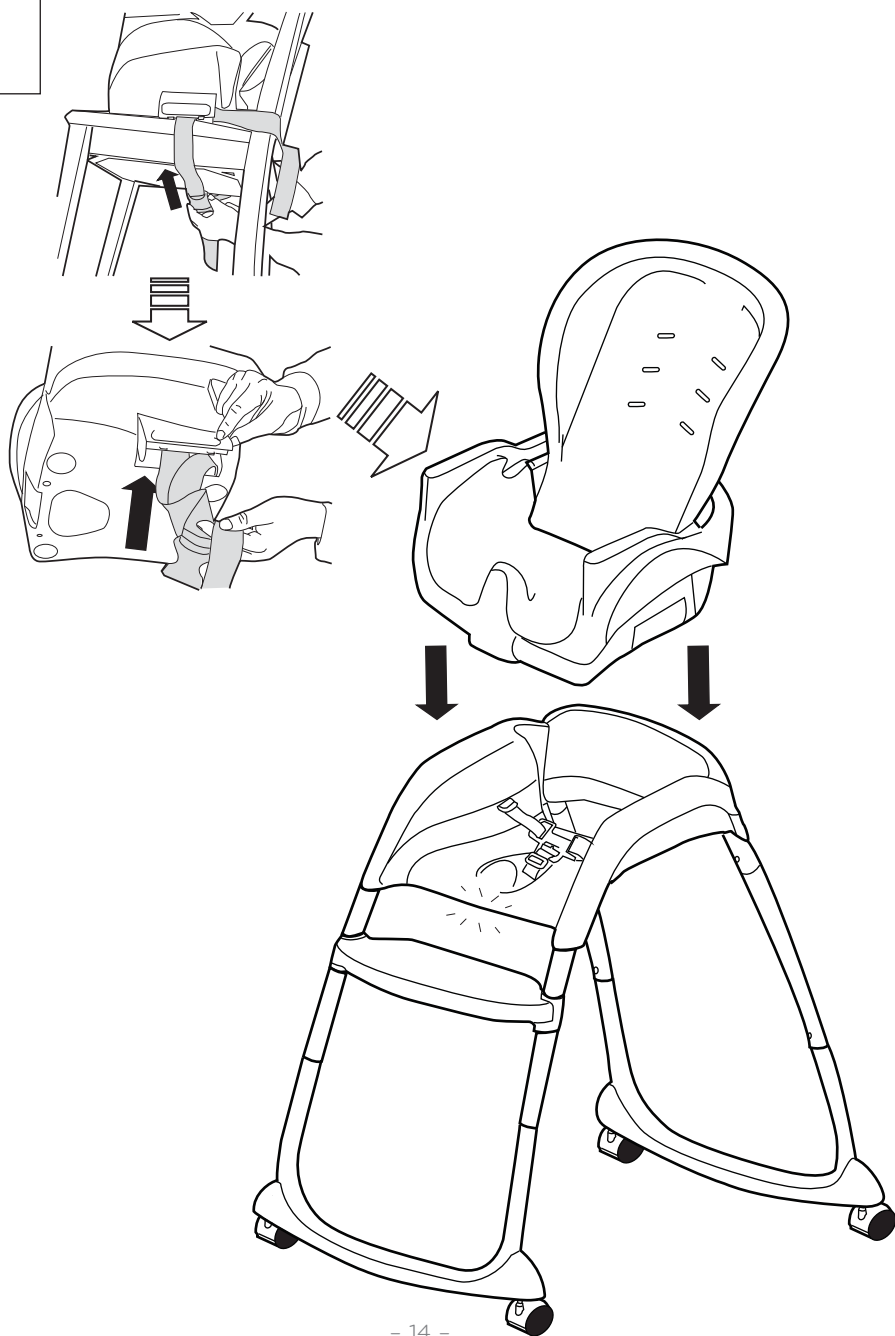


3

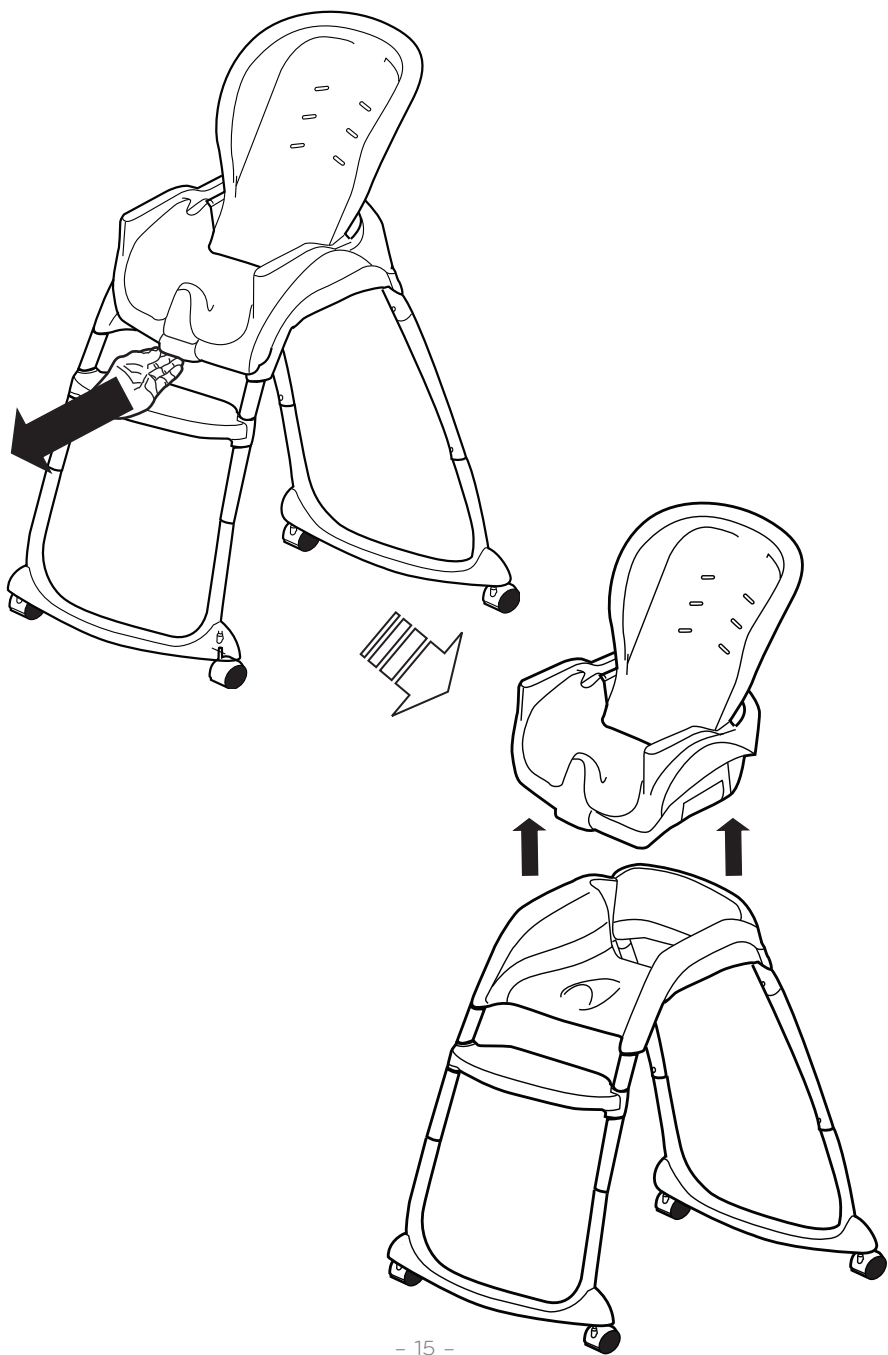


Full Size High Chair Setup • Tamaño completo de instalación Trona  
• Taille entière configuration Chaise haute • Voller Größe  
Hochstuhl Einstellungen • Tamanho completo de instalação Cadeira  
• Montaggio del seggiolone di grandezza standard

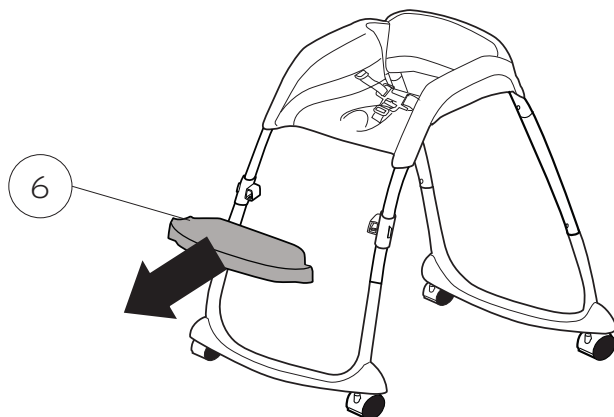
1



**Full Size High Chair Disassembly • Silla de tamaño completo de alta  
Desmontaje • Élevé Taille Haute pleine Démontage • Voller Größe  
Hochstuhl Demontage • Cadeira Tamanho pleno elevado Desmontagem  
• Smontaggio del seggiolone di grandezza standard**



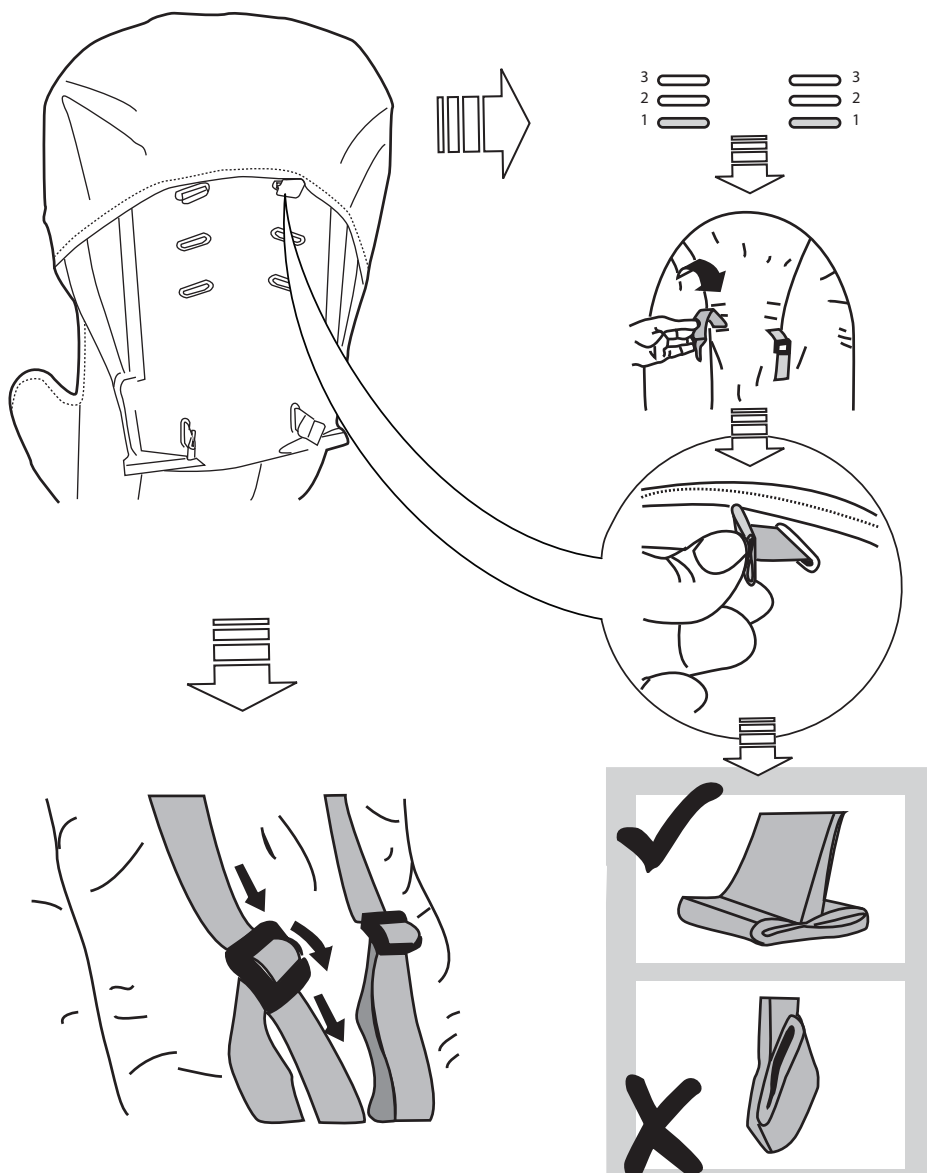
**Footrest removal • Eliminación reposapiés • enlèvement des repose-pieds • Fußstütze Entfernung • Remoção apoio de pés • Rimozione del poggiapiedi**



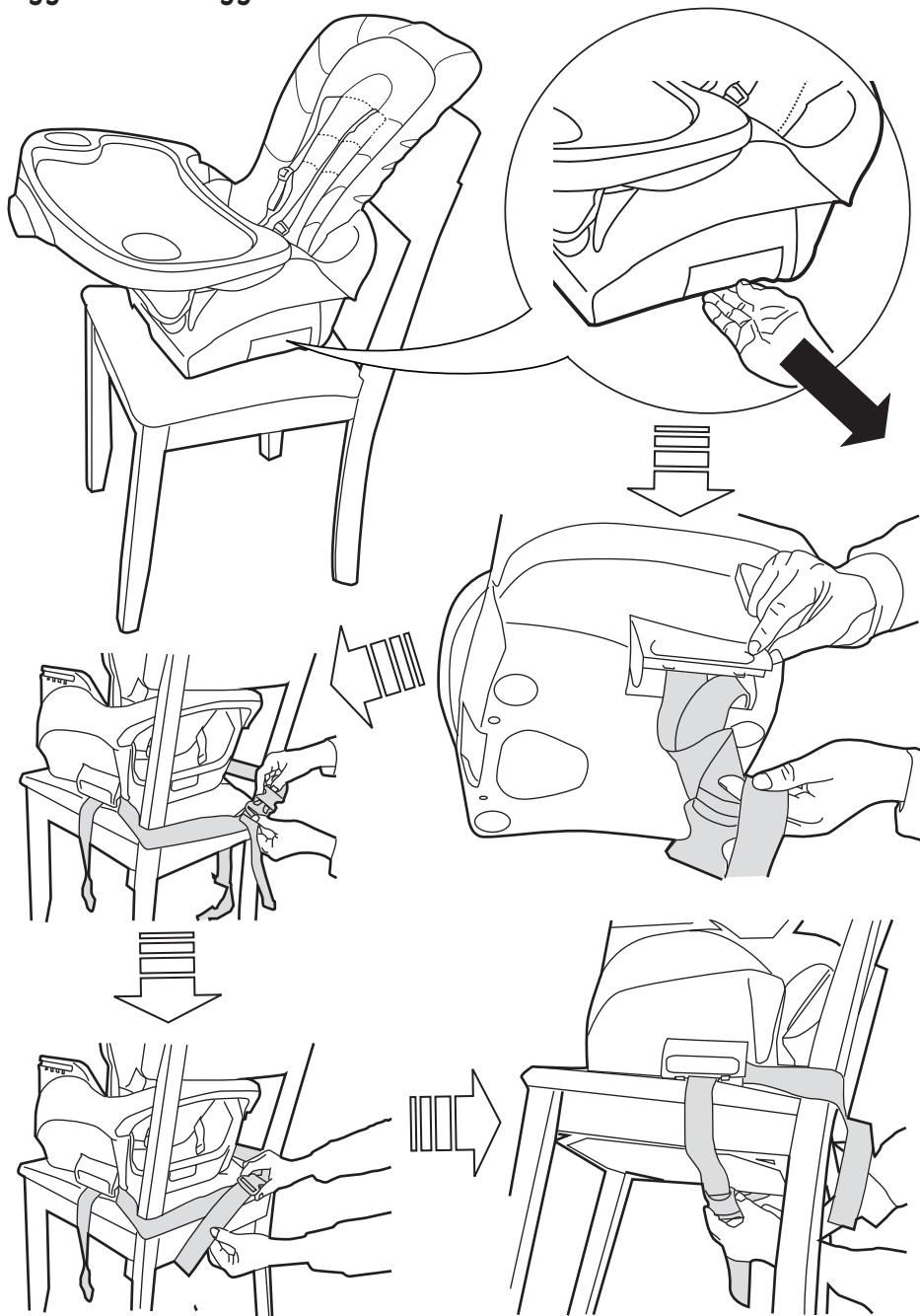


Using the Seat Restraint • Eluso del sistema de seguridad del asiento •  
Utilisation de la retenue de siège • Mit dem Sitzrückhaltesystem •  
Usando o cinto de segurança • Uso delle cinghie di trattenuta del  
seggolino

Shoulder Adjustment • Ajuste del hombro • Réglage de  
l'épaule • SchulterEinstellung • Ajuste de ombro •  
Regolazione della spalliera

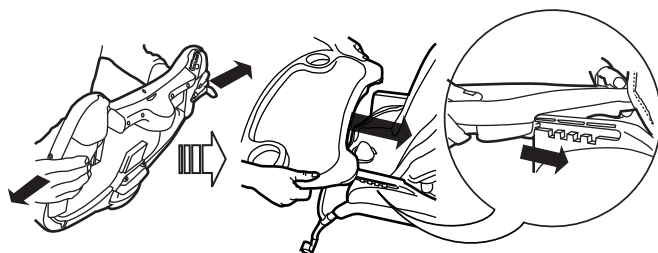


Attaching the booster seat to a chair • Colocación del asiento de una silla • Fixation du siège d'appoint sur une chaise • Anbringen der Sitzerrhöhung auf einem Stuhl • Colocação do assento de uma cadeira • Agganciare il seggiolino alla sedia

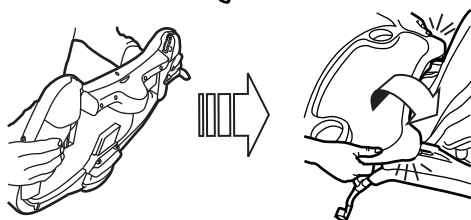


Using the Tray • Uso de la bandeja • Utilisation du bac • Mit dem Tablett  
• Utilizar o tabuleiro • Utilizzo del vassoio

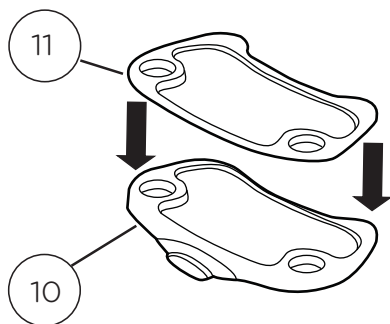
1



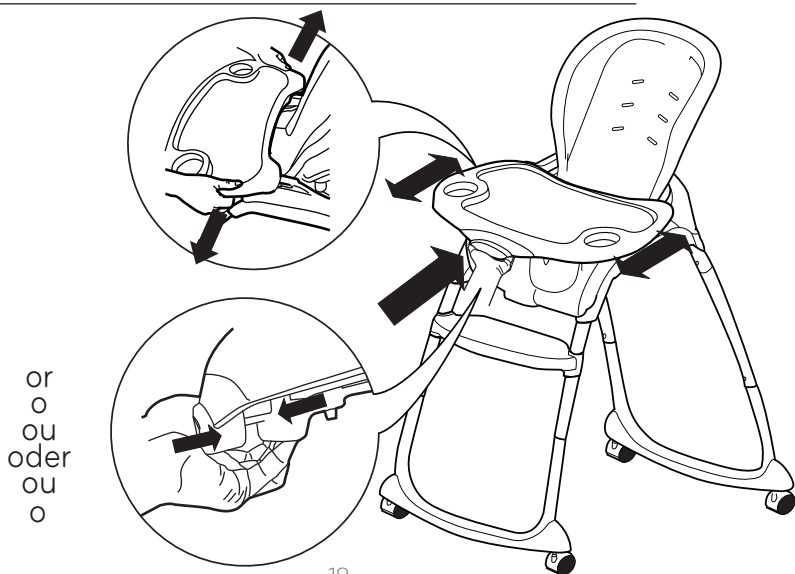
or  
o  
ou  
oder  
ou  
o



2

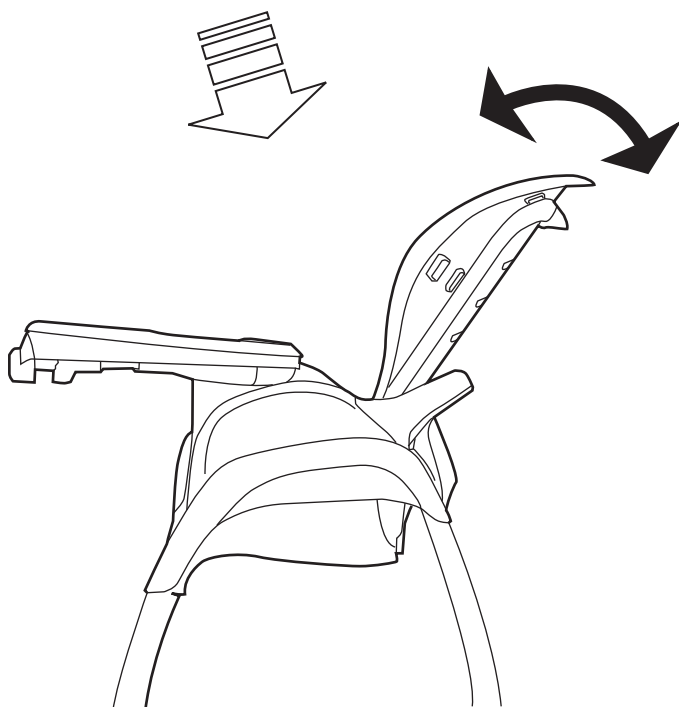
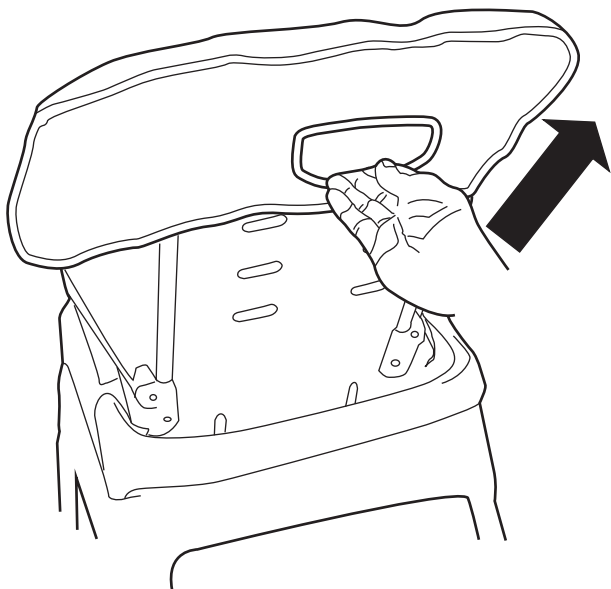


3



or  
o  
ou  
oder  
ou  
o

Using the Recline • Usando el Reclinar • Utilisation de l'inclinaison du dossier • Mit dem Zurücklehnen • Usando o Reclinação • Utilizzo del meccanismo di reclinazione



## Care and Cleaning • Cuidado y limpieza • Entretien et nettoyage • Pflege und Reinigung • Cuidados e limpeza • Pulizia e manutenzione

**EN** **Seat pad** – Remove from frame. Fasten buckles on seat pad. Machine wash with cold water, gentle cycle. No bleach. Tumble dry, low heat.

**Tray** – Dishwasher safe. Wipe clean with a soft, clean cloth and mild soap.

**Tray Insert** – Dishwasher safe. Wipe clean with a soft, clean cloth and mild soap.

**Frame** – Wipe the metal frame with soft, clean cloth and mild soap.

**Harness/Straps** – Machine wash with cold water, gentle cycle. No bleach. Air Dry.

**SP** **Almohadilla del asiento** – Retire del armazón. Asegure las hebillas en la almohadilla del asiento. Lave en lavadora con agua fría y ciclo suave. No use blanqueador. Seque en secadora a baja temperatura.

**Bandeja** – Apto para lavavajillas. Limpie con un paño suave, limpio y un jabón suave.

**Insertar Bandeja** – Apto para lavavajillas. Limpie con un paño suave, limpio y un jabón suave.

**Armazón** – Limpie el armazón de metal con un paño suave, limpio y con jabón suave.

**Arnés/Correas** – Lave en lavadora con agua fría y ciclo suave. No use blanqueador. Deje secar al aire.

**FR** **Coussinet du siège** : à retirer du cadre. Fixer les boucles sur le de sangles et du coussin de l'assise. Lavage en machine à l'eau froide, cycle délicat. Javel interdite. Sécher au sèche-linge à basse température.

**Plateau** – lave-vaisselle. Essuyer avec un chiffon doux et propre et un savon doux.

**Bac d'insertion** – lave-vaisselle. Essuyer avec un chiffon doux et propre et un savon doux.

**Cadre** : nettoyer le cadre métallique à l'aide d'un chiffon doux, propre et un détergent ordinaire

**Harnais / Bretelles** – Lavage en machine à l'eau froide, cycle délicat. Javel interdite. Séchage à l'air libre.

**DE** **Sitzpolster** – Vom Rahmen abnehmen. Gurtverschlüsse am Sitzpolster befestigen. Maschinenwäsche mit kaltem Wasser, Schonwaschgang. Kein Bleichmittel verwenden. Bei niedriger Temperatur trocknen.

**Tablett** – Spülmaschinenfest. Wischen Sie mit einem weichen, sauberen Tuch und milder Seife.

**Tablett Einfügen** – Spülmaschinenfest. Wischen Sie mit einem weichen, sauberen Tuch und milder Seife...

**Rahmen** – Metallrahmen mit einem weichen sauberen Tuch und mildem Reinigungsmittel abwischen.

**Kabelbaum / Gurte** – Im Schongang mit kaltem Wasser in der Waschmaschine waschen. Kein Bleichmittel verwenden. An der Luft trocknen lassen.

PT

**Almofada do assento** – Remova da armação. Solte as fivelas na almofada do assento. Lave à máquina com água fria, ciclo delicado. Não use alvejantes. Secar na secadora de roupas com pouco aquecimento.

**Bandeja** - Importado. Limpe com um pano limpo e macio e sabão neutro.

**Inserir Bandeja** - Importado. Limpe com um pano limpo e macio e sabão neutro...

**Armação** – Limpe a armação de metal com um pano macio úmido e sabão neutro.

**Arnês / Correias** – Lavar na máquina com água fria, ciclo delicado. Não lixívia. Ar seco.

IT

**Cuscino:** estrarlo dal telaio. Agganciare le fibbie all'imbottitura del seggiolino. Lavare in lavatrice in acqua fredda a ciclo delicato. Non candeggiare. Asciugare in asciugatrice a bassa temperatura.

**Vassoio** - lavabile in lavastoviglie. Pulire con un panno morbido pulito e detergente delicato.

**Inserito del vassoio** – lavabile in lavastoviglie. Pulire con un panno morbido pulito e detergente delicato.

**Pulire il telaio metallico** con un panno morbido pulito e detergente delicato.

**Imbracatura / Cinghie**- Lavabile in lavatrice con acqua fredda, ciclo delicato. Non candeggiare. Aria secca.

Removing the seat pad for cleaning • Extracción de la almohadilla del asiento para la limpieza • Retrait du coussin de siège pour le nettoyage • Entfernen der Sitzpolster für die Reinigung • Remover a almofada do assento para limpeza • Rimozione dell'imbottitura del seggiolino per la pulizia

