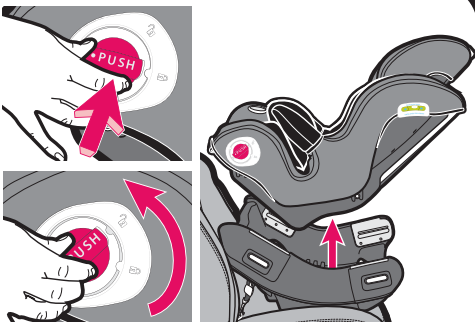


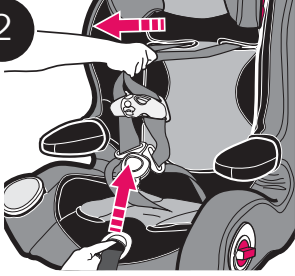


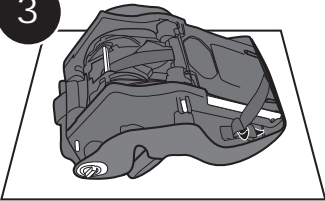
# Smart Seat® Buckle Replacement Guide

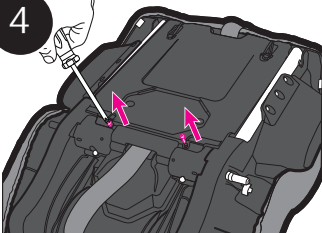
©2014 Graco PD272023A 2/14

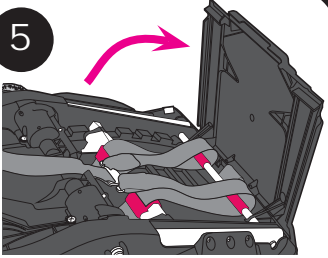
## To Remove Existing Harness Tongues and Buckle and Attach Replacement Buckle

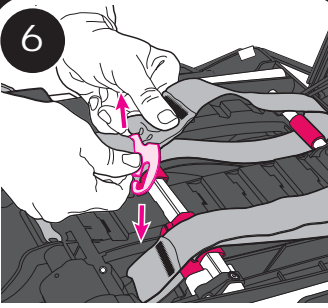
- 

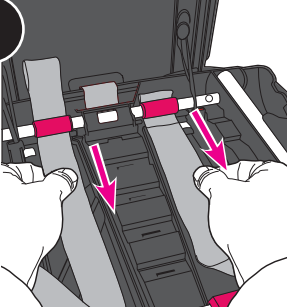
Remove seat from base.
- 

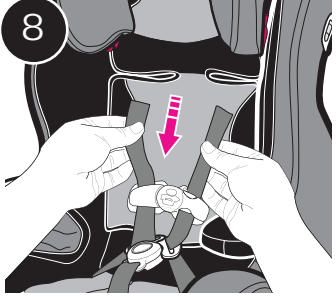
Loosen straps by lifting lever and pull harness straps out.
- 

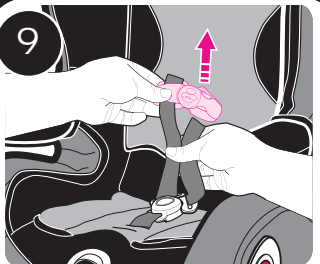
Lay the seat on a table or floor with the back facing up.
- 

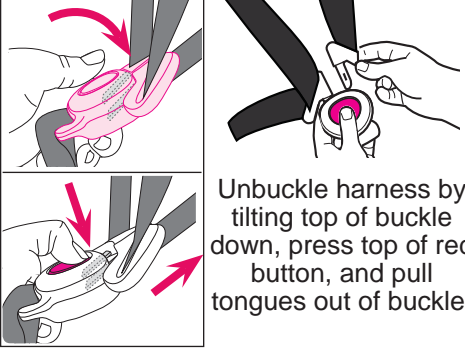
Do not remove the elastic straps at the top. Remove the back cover by removing the 2 screws.
- 

Lift back cover up and then rotate back as shown.
- 

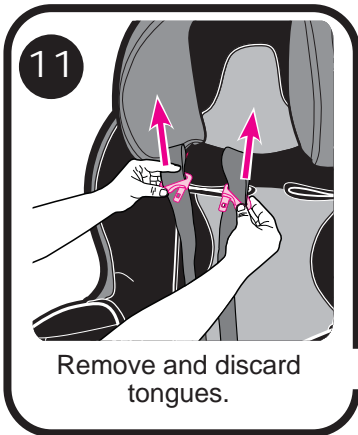
Remove the harness strap loops from splitter plate.
- 

Pull harness straps out from behind the bar
- 

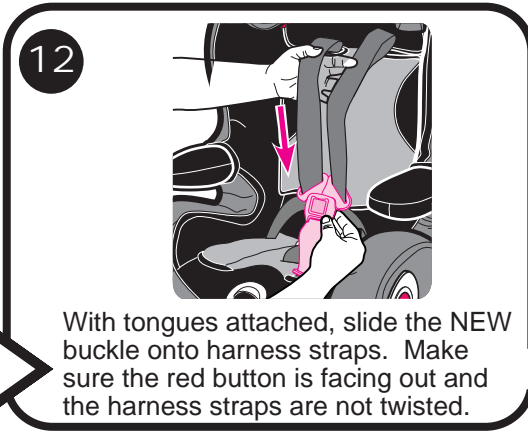
Turn seat upright. Pull harness straps out from the seat.
- 

Remove the chest clip. **DO NOT DISCARD** the chest clip.
- 

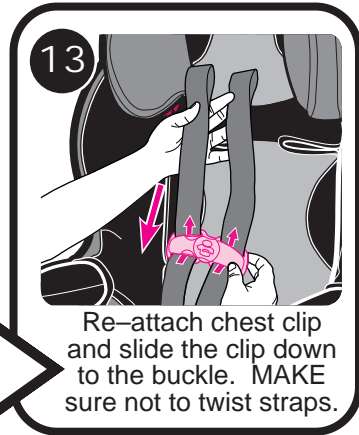
Unbuckle harness by tilting top of buckle down, press top of red button, and pull tongues out of buckle.



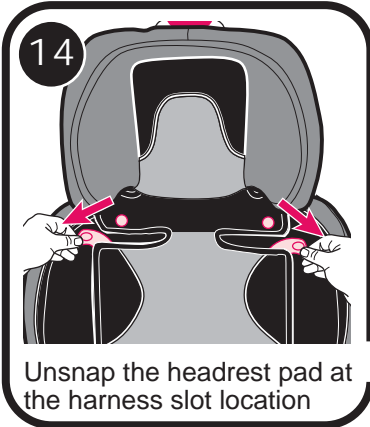
Remove and discard tongues.



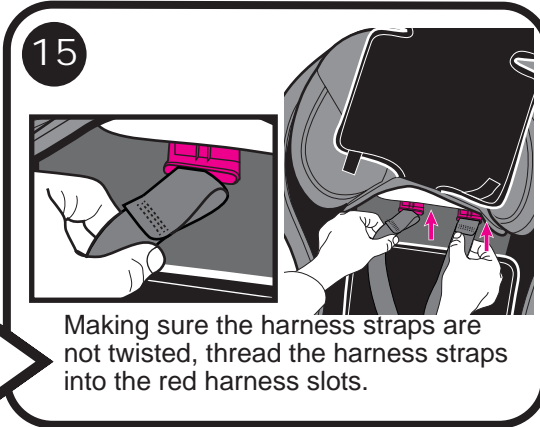
With tongues attached, slide the NEW buckle onto harness straps. Make sure the red button is facing out and the harness straps are not twisted.



Re-attach chest clip and slide the clip down to the buckle. MAKE sure not to twist straps.



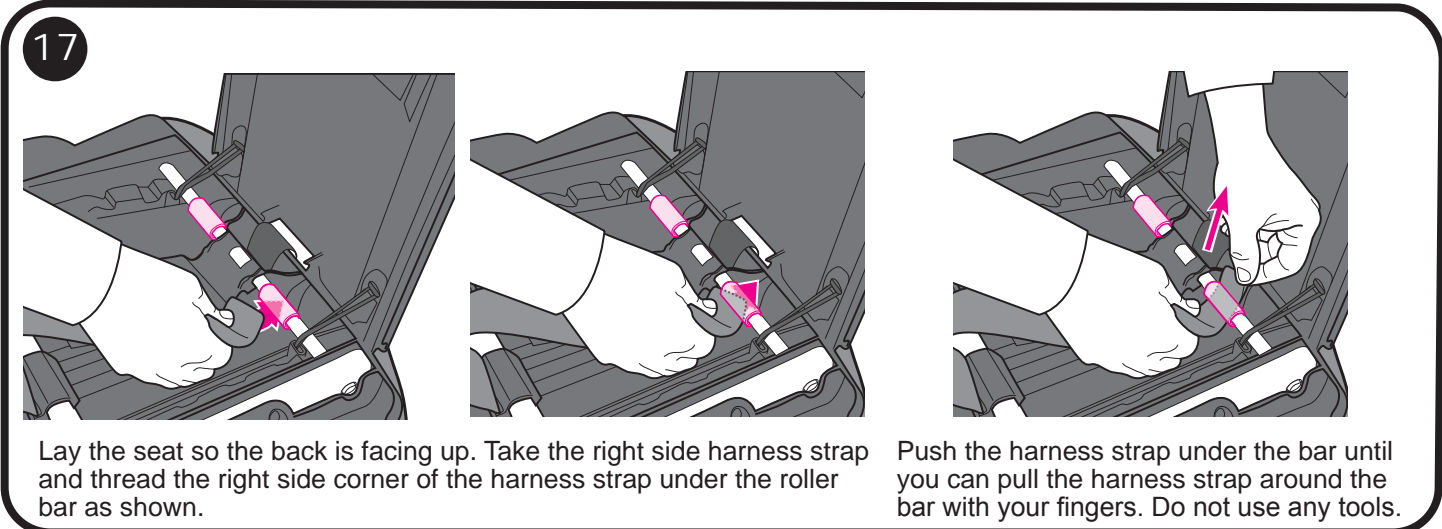
Unsnap the headrest pad at the harness slot location



Making sure the harness straps are not twisted, thread the harness straps into the red harness slots.

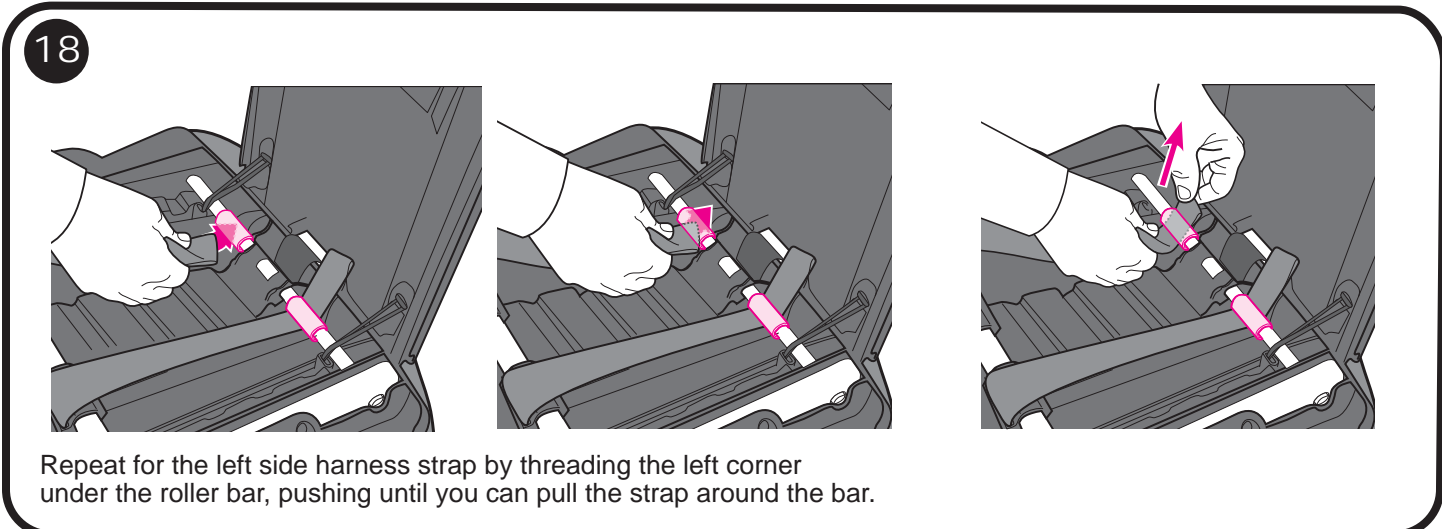


With harness strap in place, resnap the pad at both harness slot locations.



Lay the seat so the back is facing up. Take the right side harness strap and thread the right side corner of the harness strap under the roller bar as shown.

Push the harness strap under the bar until you can pull the harness strap around the bar with your fingers. Do not use any tools.



Repeat for the left side harness strap by threading the left corner under the roller bar, pushing until you can pull the strap around the bar.

19

Make sure the harness adjustment strap is not twisted and is routed as shown.

20

Attach harness straps to splitter plate.

21

Make sure the adjustment strap lays in the slot as shown. Replace back cover making sure it is flushed against the back and secure with the 2 screws. Do not over tighten.

22

**UNDERSIDE OF SEAT**

Lay seat on it's back. Reach under seat and locate metal clip. Push the clip up through bottom of seat and remove buckle and discard.

23

**UNDERSIDE OF SEAT**

Insert metal clip from NEW buckle into crotch slot in the seat bottom as shown.

24

Pull up on buckle to be sure it is secured in the slot.

25

With seat sitting upright, loosen and tighten harness system to make sure it works correctly.

26

**FINAL CHECK :**

- Tug on the buckle to be sure it is properly secured in the bottom of the seat and does not come out.
- **MAKE SURE** the harness straps are not twisted.
- Make sure the chest clip is properly threaded as shown in Step 13.

Any questions please contact us at :

**Graco Children's Products**  
**3 Glenlake Parkway**  
**Atlanta, GA 30328**  
**1-800-345-4109**  
**www.gracobaby.com**

## **Smart Seat ® Guide de remplacement de la boucle**

### **Comment retirer la boucle et les languettes existantes et installer la boucle de rechange**

1. Retirer le siège de sa base.
2. Desserrer les courroies du harnais en soulevant le levier et en tirant sur celles-ci.
3. Disposer le siège sur une table ou le plancher, le dossier orienté vers le haut.
4. Ne pas retirer les courroies élastiques au sommet. Détacher le couvercle arrière en retirant les 2 vis.
5. Soulever le couvercle arrière et faire pivoter vers l'arrière, tel qu'illustré.
6. Détacher les boucles de la courroie du harnais de l'anneau de séparation.
7. Tirer les courroies du harnais hors de la barre.
8. Retourner le siège à la verticale. Tirer les courroies du harnais hors du siège.
9. Retirer l'attache de poitrine. NE PAS JETER l'attache de poitrine.
10. Détacher le harnais en inclinant le sommet de la boucle vers le bas, puis en appuyant sur le bouton rouge et en tirant les languettes de la boucle.
11. Retirer et jeter les languettes.
12. Avec les languettes en place, enfiler la NOUVELLE boucle sur les courroies du harnais. S'assurer que le bouton rouge est orienté vers l'extérieur et que les courroies du harnais ne sont pas tordues.
13. Remettre l'attache de poitrine en place et la glisser vers la boucle. S'ASSURER de ne pas tordre les courroies.
14. Détacher le coussin de l'appui-tête vis-à-vis la fente du harnais.
15. En s'assurant que les courroies du harnais ne sont pas tordues, les enfiler dans les fentes rouges du harnais.
16. Avec les courroies du harnais en place, rattacher le coussin vis-à-vis les deux fentes du harnais.
17. Placer le siège de manière à ce que le dossier soit orienté vers le haut. Saisir la courroie de droite du harnais et enfiler son coin droit sous la barre à rouleaux, tel qu'illustré. Pousser la courroie du harnais sous la barre de manière à pouvoir faire glisser la courroie du harnais sur la barre avec les doigts. Ne pas utiliser d'outil.
18. Répéter l'opération pour la courroie de gauche en enfilant son coin gauche sous la barre à rouleaux et en la poussant de manière à pouvoir faire glisser la courroie du harnais sur la barre.
19. S'assurer que les courroies de réglage du harnais ne sont pas tordues et sont bien enfilées, tel qu'illustré.
20. Fixer les courroies du harnais à l'anneau de séparation.
21. S'assurer que les courroies de réglage reposent dans la fente, tel qu'illustré. Remettre le couvercle arrière en place en s'assurant qu'il est bien à plat contre le dossier et fixer à l'aide des 2 vis. Ne pas trop serrer.
22. Déposer le siège sur le dossier. Atteindre l'attache de métal située sous le siège. Pousser l'attache vers le haut à travers le fond du siège puis retirer et jeter la boucle. SITUÉ SOUS LE SIÈGE
23. Insérer l'attache de métal de la NOUVELLE boucle dans la fente de l'entrejambes du fond du siège, tel qu'illustré.
24. Tirer sur la boucle afin de s'assurer qu'elle est solidement fixée dans la fente.
25. Avec le siège en position verticale, desserrer et resserrer le système de harnais pour s'assurer qu'il fonctionne correctement.
26. VÉRIFICATION FINALE :
  - Tirer sur la boucle pour s'assurer qu'elle est solidement fixée au fond du siège et qu'elle ne se détache pas.
  - S'ASSURER que les courroies de harnais ne sont pas tordues.
  - S'assurer que l'attache de poitrine est adéquatement enfilée de la manière illustrée à l'étape 13.

Pour toute question, prière de communiquer avec nous :

Elfe Juvenile Products, 4500 Thimens, Saint-Laurent, Quebec H4R 2P2 1-800-667-8184 [www.elfe.net](http://www.elfe.net)

## **Smart Seat® Guía de reemplazo de la hebilla**

### **Para sacar las lengüetas existentes y la hebilla del arnés e instalar una hebilla de repuesto**

1. Sacar el asiento de la base.
2. Aflojar las correas levantando la palanca y tirando las correas del arnés hacia afuera.
3. Poner el asiento en una mesa o el piso con el respaldo mirando hacia arriba.
4. No sacar las correas elásticas de arriba. Sacar la tapa del respaldo eliminando los dos tornillos.
5. Levantar la tapa del respaldo hacia arriba y luego girar el respaldo hacia atrás como se indica.
6. Saque los nudos de la correa del arnés de la placa divisoria.
7. Tirar las correas del arnés hacia afuera desde atrás de la barra.
8. Ponga el asiento en la posición vertical. Tire las correas del arnés hacia afuera desde el asiento.
9. Saque la presilla para el pecho. **NO DESECHE** la presilla para el pecho.
10. Destrabe el arnés inclinando la parte de arriba de la hebilla hacia abajo, oprimiendo el botón rojo y tirando las lengüetas para la hebilla.
11. Saque y deseche las lengüetas.
12. Con las lengüetas sujetadas, deslice la **NUEVA** hebilla en las correas del arnés. Asegúrese de que el botón rojo mire hacia afuera y que las correas del arnés no estén dobladas.
13. Vuelva a conectar la presilla del pecho y deslice la presilla hacia abajo a la hebilla. **ASEGÚRESE** de no doblar las correas.
14. Desabroche la almohadilla del apoyacabeza en el lugar de la ranura del arnés.
15. Asegurándose de que las correas del arnés no estén dobladas, pase las correas del arnés por las ranuras rojas del arnés.
16. Con la correa del arnés en su lugar, vuelva a abrochar la almohadilla en ambos lugares de la ranura del arnés.
17. Ponga el asiento de manera tal que el respaldo mire hacia arriba. Tome la correa del arnés del lado derecho y pase la esquina derecha de la correa del arnés por debajo de la barra del rodillo como se indica. Empuje la correa del arnés por debajo de la barra hasta que pueda tirar la correa del arnés alrededor de la barra con los dedos. No use ninguna herramienta.
18. Repetir para la correa del arnés de la izquierda pasando la esquina izquierda por debajo de la barra del rodillo, empujando hasta que pueda pasar la correa alrededor de la barra.
19. Asegúrese de que la correa de ajuste del arnés no esté doblada y esté pasada como se indica.
20. Sujete las correas del arnés a la placa divisoria.
21. Asegúrese de que la correa de ajuste pasa por la ranura como se indica. Vuelva a instalar la tapa del respaldo asegurándose de que esté al ras del respaldo y sujétela con los 2 tornillos. No los apriete demasiado.
22. Coloque el asiento sobre su respaldo. Busque la presilla de metal debajo del asiento. Pase la presilla por el fondo del asiento y saque la hebilla y deséchela.

#### **LA PARTE POR DEBAJO DEL ASIENTO**

23. Inserte la presilla de metal de la **NUEVA** hebilla en la ranura de la entrepierna en el fondo del asiento como se indica.
24. Tire hacia arriba de la hebilla para tener la seguridad de que esté asegurada en la ranura.
25. Con el asiento en la posición vertical, afloje y ajuste el sistema del arnés para tener la seguridad de que funciona correctamente.

#### **26. VERIFICACIÓN FINAL:**

- Tire de la hebilla para estar seguro de que está debidamente sujeta al fondo del asiento y no se sale.
- **ASEGÚRESE** de que las correas del arnés no estén dobladas.
- Asegúrese de que la presilla del pecho esté debidamente colocada como se indica en el paso 13.

Cualquier pregunta por favor contáctenos en:

Graco Children's Products, 3 Glenlake Parkway Atlanta, GA 30328 1-800-345-4109 [www.gracobaby.com](http://www.gracobaby.com)