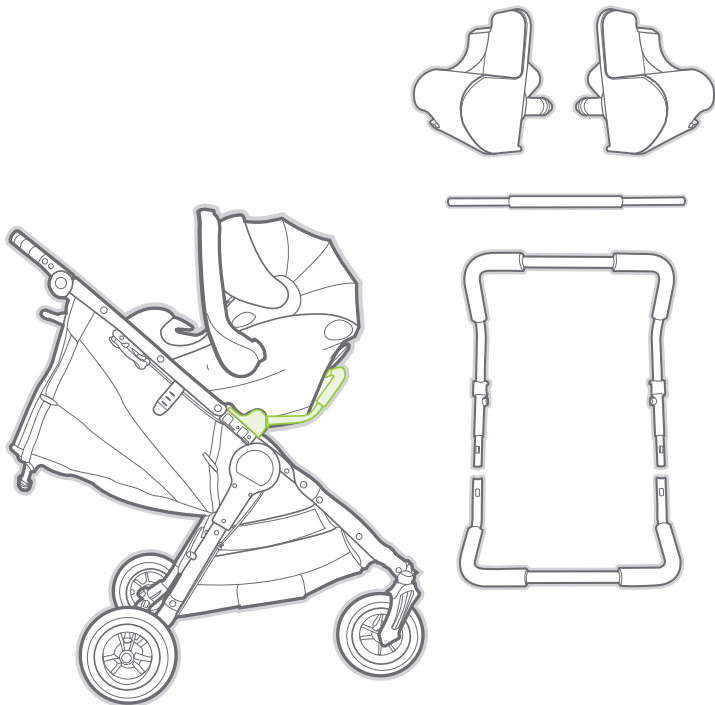


CHICCO/PEG PEREGO

Car Seat Adapter

Adaptador de la silla para el coche



PD349119B

babyjogger.com

ASSEMBLY INSTRUCTIONS
INSTRUCCIONES DEL ENSAMBLAJE

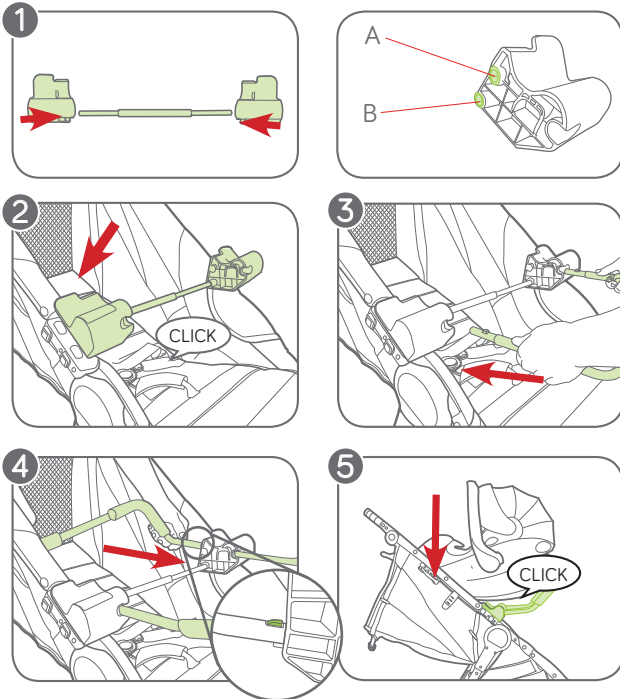
CITY
MINI®
SINGLE

CITY
MINI® GT
SINGLE

CITY
ELITE®

SUMMIT
X3
SINGLE

PEG-PEREGO



Car Seat Adapter Installation:

1 Insert C bar into the corresponding left and right Adapter Brackets by placing the end of the C bar into the hole on the mounting bracket.

NOTE: The upper holes (A) are to be used for the Peg-Perego Primo Viaggio 4-35. The lower holes (B) are for the Peg-Perego Primo Viaggio SIP.

2 Insert Adapter Brackets into the corresponding mounting brackets on your stroller. The Adapter Brackets are secure when they click into place.

NOTE: Left and right are determined by standing in front of and facing the stroller and each Adapter Bracket is labeled with an L or an R for your convenience.

- 3 Insert the U-shaped bar (A) into the openings on the front of the adapter brackets. The A bar should be inserted all the way so that the stoppers hit the plastic adapter brackets.
- 4 From the rear of the stroller, connect the second U-shaped bar (B) by inserting it over the ends of the already installed U-shaped bar (A) until it clicks into place and the green indicator on top is displayed entirely.
- 5 Place car seat on the car seat adapter brackets and press down firmly until it clicks into place.

To remove car seat:

Follow the steps in your car seat's instruction manual to remove car seat from adapters.

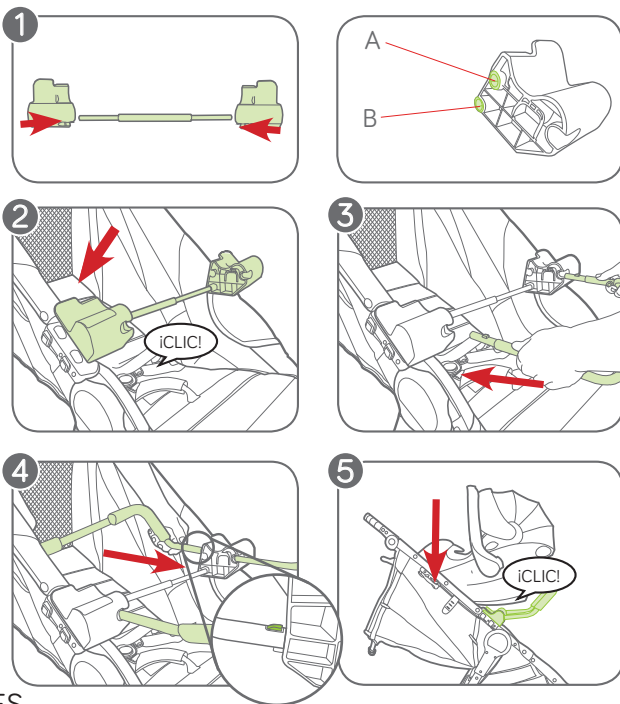
To remove adapters:

Press gray release button on each adapter and pull upward to remove.

 **WARNING:**

- Keep these instructions for future reference.
- Read these instructions carefully before use. Your child's safety may be affected if you don't follow these instructions.
- **NEVER** leave child unattended.
- **IMPORTANT!** While the child is in the carseat, always use the restraint system provided by the manufacturer.
- **WARNING:** Check that the car seat attachment devices are correctly engaged before use.
- Accessories not approved by the manufacturer shall not be used.
- Only use replacement parts supplied or recommended by the manufacturer.
- Wipe clean using a damp cloth.

PEG-PEREGO



ES

Instalación del adaptador de la silla para el coche:

1 Inserte la barra en forma de C en los soportes del adaptador correspondientes, izquierdo o derecho, colocando el extremo de la barra en forma de C en el agujero del soporte de montaje.

NOTA: Los agujeros superiores (A) deben utilizarse para el Peg-Perego Primo Viaggio 4 a 35. Los agujeros inferiores (B) deben utilizarse para el Peg-Perego Primo Viaggio SIP.

2 Introduzca los soportes del adaptador en los soportes de montaje correspondientes de su carrito. Los soportes del adaptador quedarán asegurados cuando hagan clic en su lugar.

NOTA: Izquierda y derecha se puede distinguir posicionándose enfrente de la parte delantera del carrito. Cada soporte del adaptador está etiquetado con una "L" or una "R" para su conveniencia.

- 3 Introduzca la barra en forma de U (A) en los agujeros de la parte delantera de los soportes del adaptador. La barra marcada con la letra A debe ser insertada completamente hasta que los tapones entren en contacto con los adaptadores.
- 4 Desde la parte trasera del carrito, conecte la segunda barra en forma de U (B) insertándola sobre en los extremos de la barra en forma de U ya instalada (A) hasta que haga clic en su posición y el indicador verde de la parte superior se vea por completo.
- 5 Coloque la silla para el coche en el adaptador de la silla para el coche y presione hacia abajo con firmeza hasta que encaje en su posición.

Para quitar la silla para el coche:

Para sacar la silla para el coche de los adaptadores, siga los pasos en el manual de instrucciones de su silla para el coche.

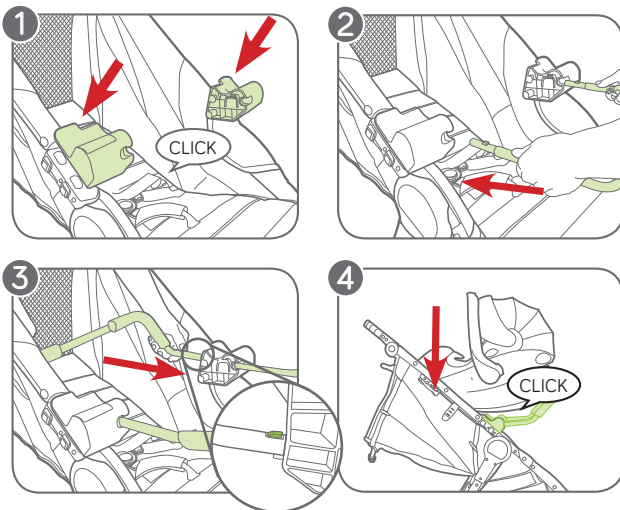
Para quitar los adaptadores:

Oprima el botón gris de liberación en cada adaptador y tire hacia arriba para extraerlos.

 **ADVERTENCIA:**

- Conserve estas instrucciones para futuras referencias.
- Lea atentamente estas instrucciones antes del uso. La seguridad del niño puede verse afectada si no sigue estas instrucciones.
- **NUNCA** deje a su niño sin atender.
- **¡IMPORTANTE!** Mientras el niño esté en la silla para el coche, utilice siempre el sistema de retención proporcionado por el fabricante.
- **ADVERTENCIA:** Compruebe que los dispositivos de acoplamiento de la silla para el coche están correctamente empleados antes del uso.
- Los accesorios que no hayan sido aprobados por Baby Jogger® no deben usarse.
- Utilice solamente piezas de repuesto suministradas o recomendadas por Baby Jogger®.
- Limpie usando un paño húmedo.

CHICCO



Car Seat Adapter Installation:

1 Insert Adapter Brackets into the corresponding mounting brackets on your stroller. The Adapter Brackets are secure when they click into place.

NOTE: Left and right are determined by standing in front of and facing the stroller and each Adapter Bracket is labeled with an L or an R for your convenience.

2 Insert the U-shaped bar (A) into the openings on the front of the adapter brackets. The A bar should be inserted all the way so that the stoppers hit the plastic adapter brackets.

3 From the rear of the stroller, connect the second U-shaped bar (B) by inserting it over the ends of the already installed U-shaped bar (A) until it clicks into place and the green indicator on top is displayed entirely.

4 Place car seat on the car seat adapter brackets and press down firmly until it clicks into place.

To remove car seat:

Follow the steps in your car seat's instruction manual to remove car seat from adapters.

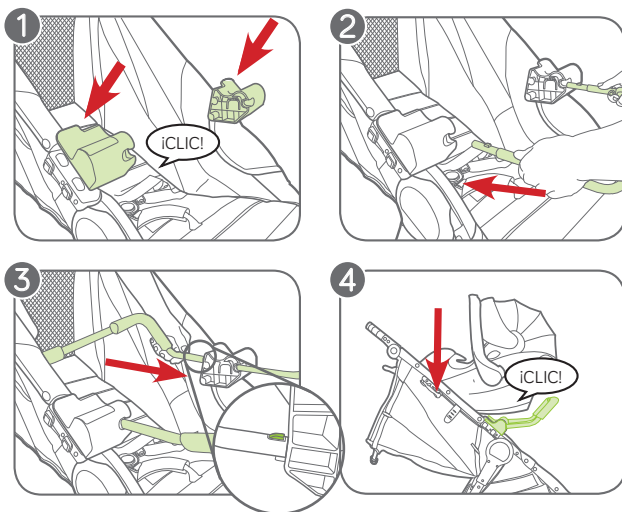
To remove adapters:

Press gray release button on each adapter and pull upward to remove.

 **WARNING:**

- Keep these instructions for future reference.
- Read these instructions carefully before use. Your child's safety may be affected if you don't follow these instructions.
- **NEVER** leave child unattended.
- **IMPORTANT!** While the child is in the carseat, always use the restraint system provided by the manufacturer.
- **WARNING:** Check that the car seat attachment devices are correctly engaged before use.
- Accessories not approved by the manufacturer shall not be used.
- Only use replacement parts supplied or recommended by the manufacturer.
- Wipe clean using a damp cloth.

CHICCO



ES

Instalación del adaptador de la silla para el coche:

1 Introduzca los soportes del adaptador en los soportes de montaje correspondientes de su carrito. Los soportes del adaptador quedarán asegurados cuando hagan clic en su lugar.

NOTA: Izquierda y derecha se puede distinguir posicionándose enfrente de la parte delantera del carrito. Cada soporte del adaptador está etiquetado con una "L" or una "R" para su conveniencia.

2 Introduzca la barra en forma de U (A) en los agujeros de la parte delantera de los soportes del adaptador. La barra marcada con la letra A debe ser insertada completamente hasta que los tapones entren en contacto con los soportes del adaptador plásticos.

- 3 Desde la parte trasera del carrito, conecte la segunda barra en forma de U (B) insertándola sobre los extremos de la barra en forma de U ya instalada (A) hasta que haga clic en su posición y el indicador verde de la parte superior se vea por completo.
- 4 Coloque la silla para el coche en el adaptador de la silla para el coche y presione hacia abajo con firmeza hasta que haga clic en su posición.

Para quitar la silla para el coche:

Para sacar la silla para el coche de los adaptadores, siga los pasos en el manual de instrucciones de su silla para el coche.

Para quitar los adaptadores:

Oprima el botón gris de liberación en cada adaptador y tire hacia arriba para extraerlos.

ADVERTENCIA:

- Conserve estas instrucciones para futuras referencias.
- Lea atentamente estas instrucciones antes del uso. La seguridad del niño puede verse afectada si no sigue estas instrucciones.
- **NUNCA** deje a su niño sin atender.
- **¡IMPORTANTE!** Mientras el niño esté en la silla para el coche, utilice siempre el sistema de retención proporcionado por el fabricante.
- **ADVERTENCIA:** Compruebe que los dispositivos de acoplamiento de la silla para el coche están correctamente empleados antes del uso.
- Los accesorios que no hayan sido aprobados por Baby Jogger® no deben usarse.
- Utilice solamente piezas de repuesto suministradas o recomendadas por Baby Jogger®.
- Limpie usando un paño húmedo.



Baby Jogger, LLC

A **NewellRubbermaid** Company

6655 Peachtree-Dunwoody Rd. NE, Atlanta, GA 30328
1800.241.1848 • www.babyjogger.com