

CATERPILLAR®

寻找 最优 业务方案

您是否想过您的选择会对业务结果产生哪些影响？了解各种方案及其在经营上的适用性有助于您进行对比、规划并做出明智的决定。



选择 能够帮您 提高利润 的设备

要想提高业务量而不牺牲利润，关键在于设备要选最好的。您要考虑每台设备的技术水平、燃料效率、生产率和保养成本。了解哪些设备能为您创造更多价值。

善用 资源 帮您做出 更明智的 决策

面对诸多选择，您获取的相关信息越多，就越能更好地确定各项业务的优势。请阅读本手册，并向我们的专家寻求关于可用服务、技术和解决方案、优惠和融资的建议及信息。



机械



土壤压实机

无论是压实土壤、沥青、垃圾填埋场还是垃圾坝，重中之重都是要达到压实规范。Cat®（卡特）土壤压实机旨在以最低运营成本提供最佳压实效果。



了解各个机型的具体规格：

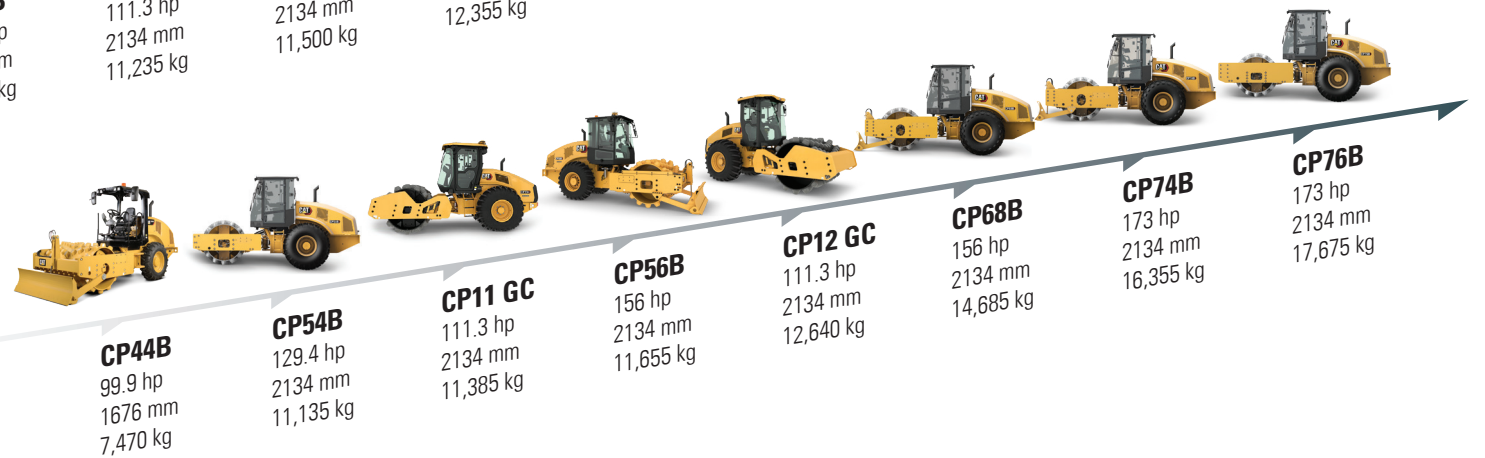
土壤压实机

类型
功率
压实宽度
工作重量



土壤压实机

类型
功率
压实宽度
工作重量

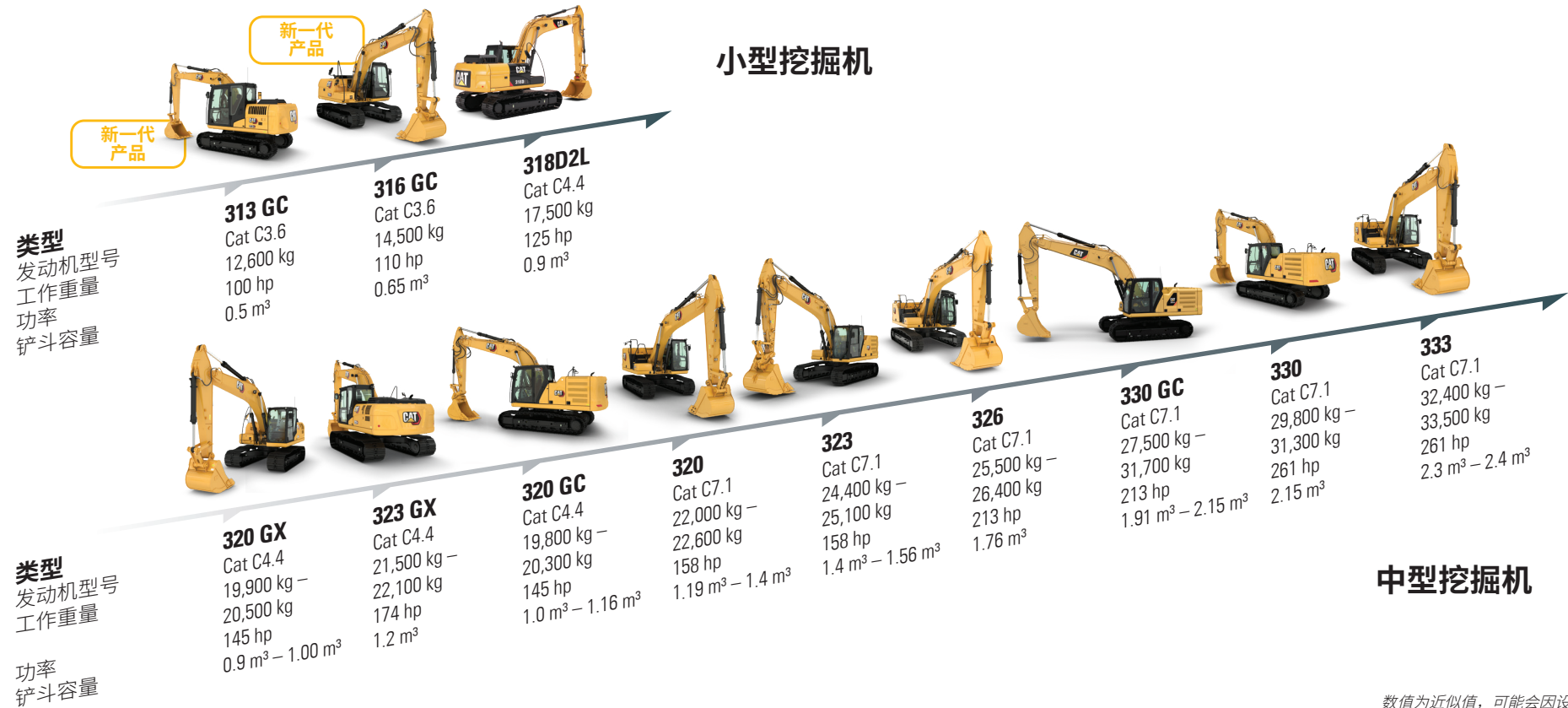


数值为近似值，可能会因设备配置而异。

挖掘机

无论您从事哪个工种，是挖掘、开沟，还是卡车装载，Cat® 挖掘机均可提供一流的性能、无与伦比的丰富功能和出色的燃料效率。操作简便，持久耐用，并以最新安全和技术功能加持，助您的业务更上一层楼。

了解各个机型的具体规格：



数值为近似值，可能会因设备配置而异。



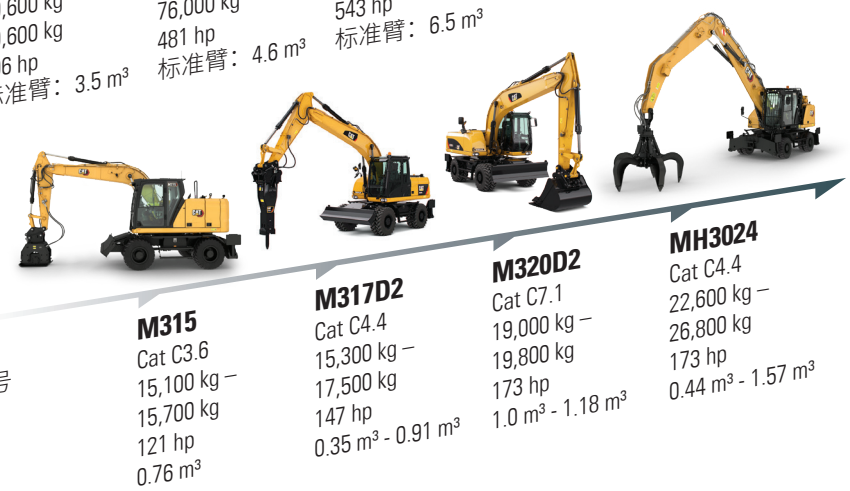
大型挖掘机

类型
发动机型号
工作重量
功率
铲斗容量



轮式挖掘机

类型
发动机型号
工作重量
功率
铲斗容量



数值为近似值，可能会因设备配置而异。

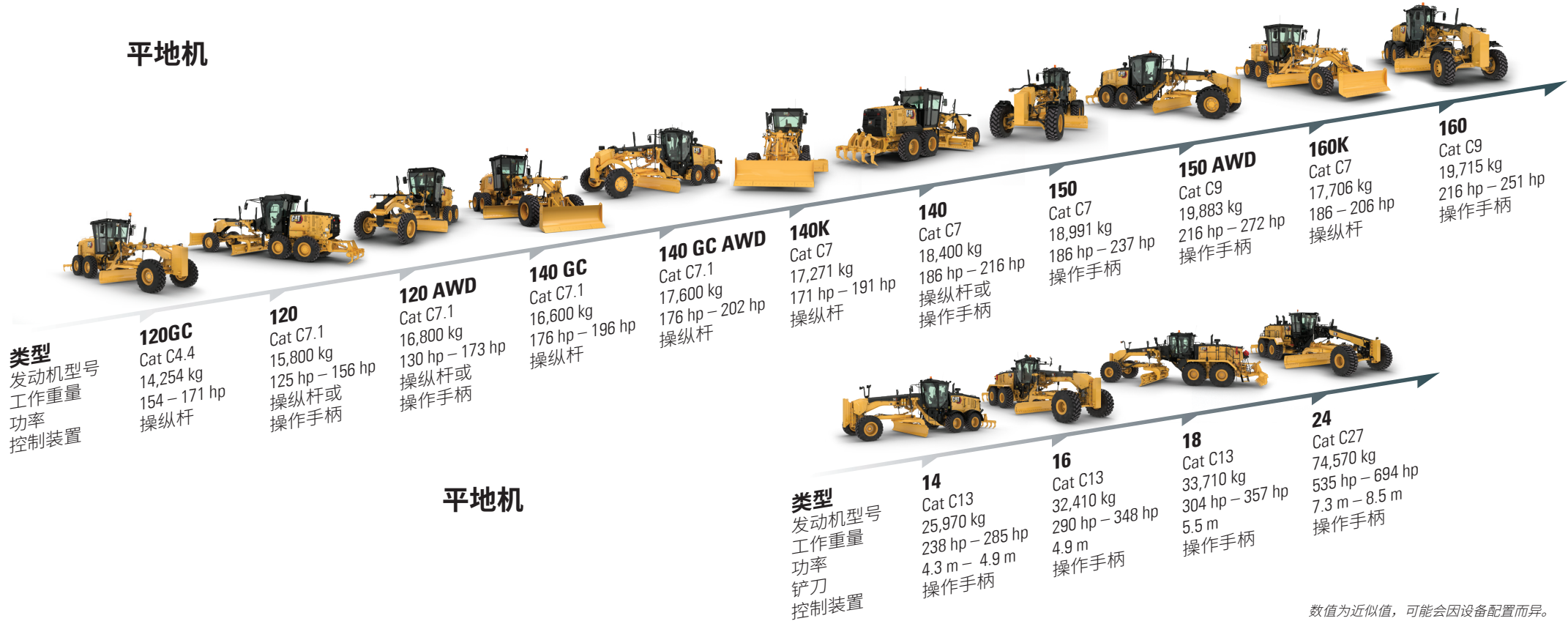
平地机

几十年来，Cat® 平地机一直以经典、优质和可靠为象征。采用世界级驾驶室，先进的液压系统，坚固耐用，可选控制方案，卓越的技术，您可以以低成本快速完成工作。
我们坚信，总有一款 Cat® 平地机适合您。



了解各个机型的具体规格：

平地机



数值为近似值，可能会因设备配置而异。

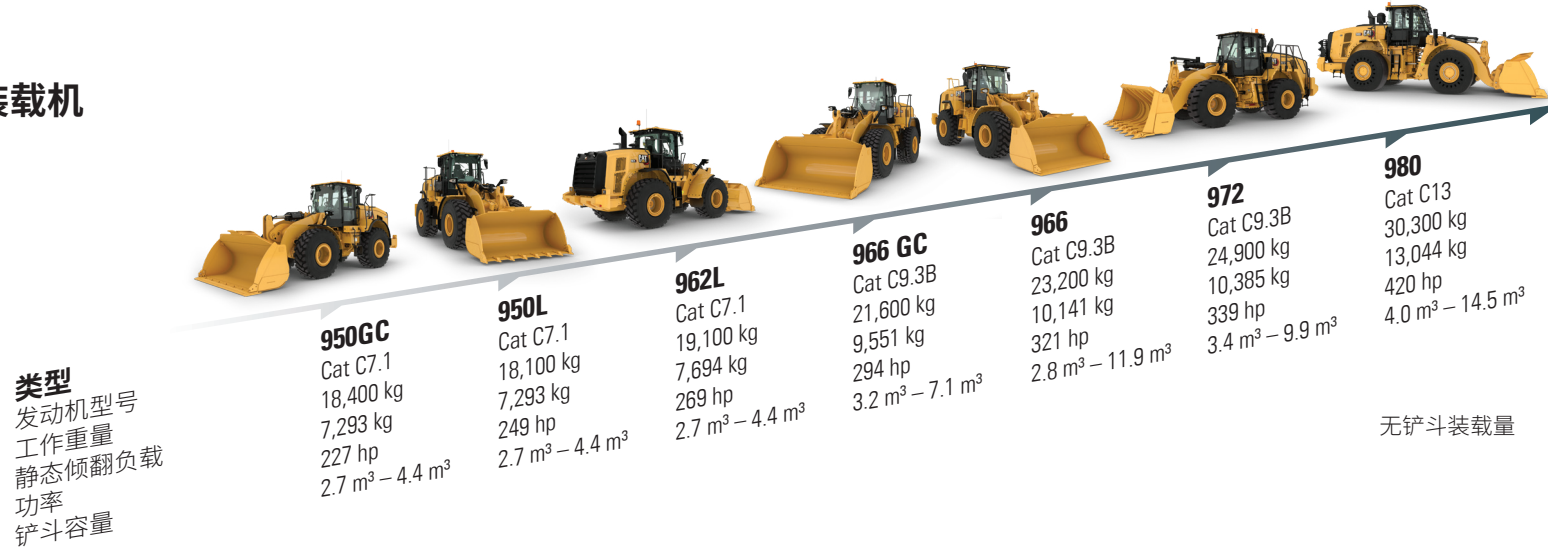
轮式装载机

Cat® 轮式装载机提高了物料装载与搬运工作的安全性、速度、精准度和成本效益。除了配备诸多功能，简化日常作业，Cat 轮式装载机还适用于建筑、采矿、农业和园林绿化等应用。我们的设备是可靠性、生产力、燃料效率、多功能性和操作舒适性的标杆。



了解各个机型的具体规格：

轮式装载机



数值为近似值，可能会因设备配置而异。

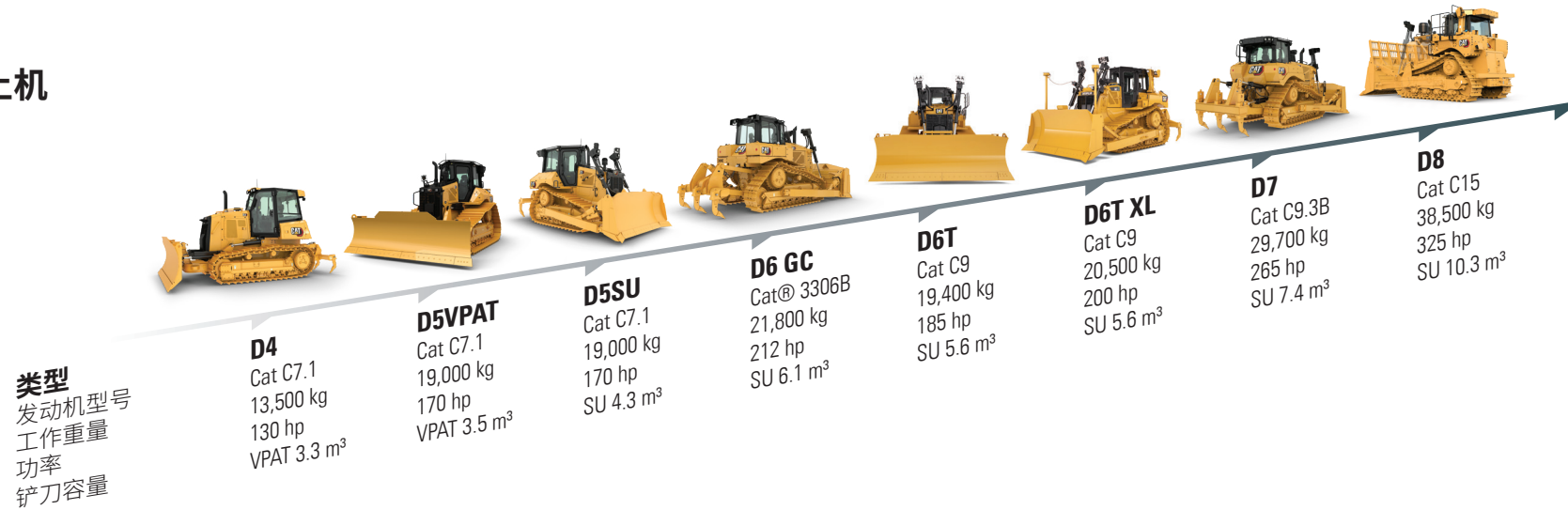
推土机

无论您的作业规模大小、涉及采矿还是精加工，总有一款 Cat® 推土机适合您。提供多种底盘和推土铲可选，方便您按照特定应用工况和材料类型合理配置。



了解各个机型的具体规格：

推土机



数值为近似值，可能会因设备配置而异。

机械



SEM™

SEM™ 引入卡特彼勒先进的设备制造技术与严格的质量把控，致力于为客户提供功能强大、高度可靠的设备。
即使在极端工况下，SEM™ 设备的性能和效率也能得到保障。

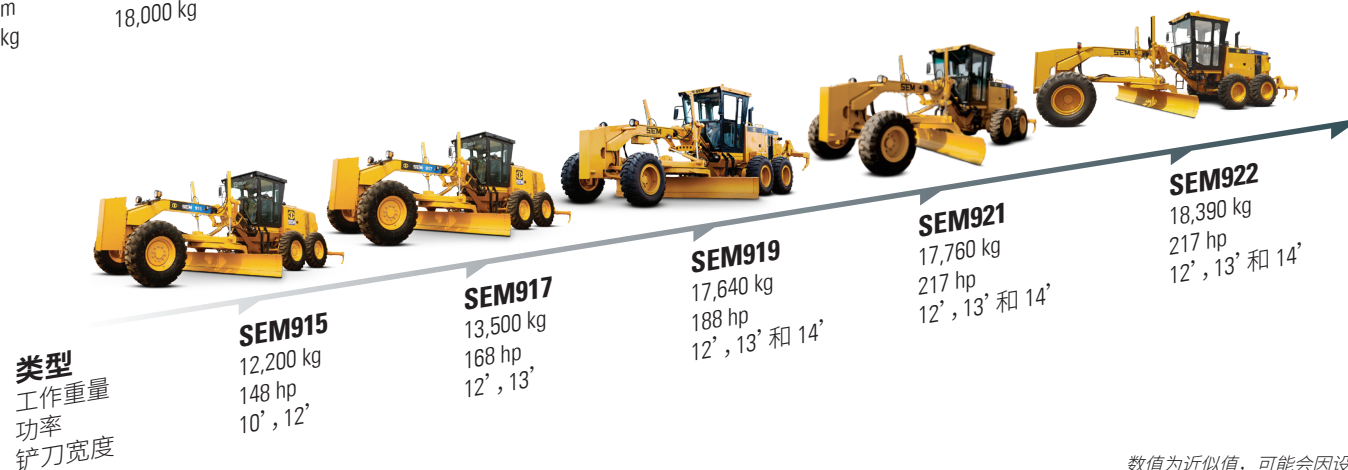


了解各个机型的具体规格：

振动压路机



平地机



数值为近似值，可能会因设备配置而异。

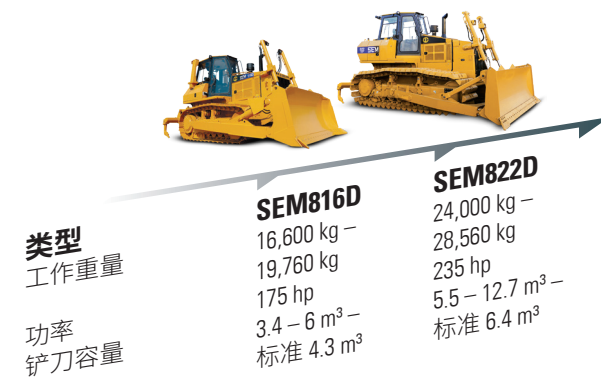
SEM



轮式装载机



推土机



数值为近似值，可能会因设备配置而异。

装载机

连接器

Fusion™ 快换



管理

工装定位器



配件

斜角清扫器



运料臂



货盘叉



分类抓斗



铲斗

通用型



多功能



高卸铲斗



岩石斗



挖掘机

连接器

抓销式快换



CW 快换



S 型快换



管理

工装定位器



配件

抓斗



液压剪



平板夯



表土疏松机



液压锤



多功能处理器



耙



拇指夹



铲斗

清理铲斗



清沟铲斗



可倾斜清沟铲斗



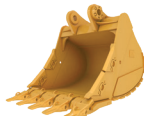
平地铲斗



异形铲斗



极重型铲斗



格栅铲斗



倾斜铲斗



实用型铲斗



挖沟铲斗



工
装
装

降低油耗

**CAT® 从不空喊口号，
只提供实打实的保障。**

Cat® 油耗保障计划

可在用户购买适用设备后，提供 2 年或 4000 小时的油耗保障。

保障方式

在您购机后 2 年（或工作 4,000 小时）内，我们会持续通过 Cat Product link™ 智讯设备监测您的油耗。如果您的油耗在每六个月结束时超过保证比率，我们将按照每小时 0.50 美元的费率为您提供补偿，用于购买零件、服务或工装。

参见相关条款和条件。

更多详情，请访问：





详询本地代理商。

CATERPILLAR[®]