

EL PERFIL DE ENERGÍA

Cliente: Jerónimo Martins

UBICACIÓN:

Póvoa de Varzim, Portugal

PROBLEMA COMERCIAL DEL CLIENTE:

Potencia de respaldo para garantizar operaciones continuas en caso de una falla en la red eléctrica

SOLUCIÓN

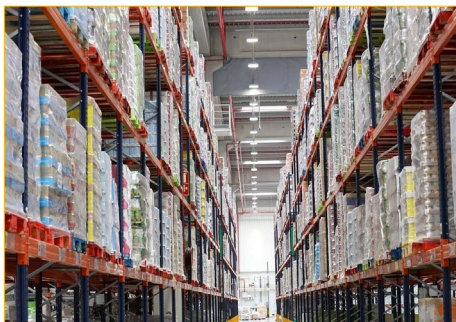
Dos Grupos Electrógenos Diésel DE780E0 (densidad de potencia C18)

DISTRIBUIDOR CAT

STET (Sociedade Técnica de Equipamentos e Tractores).



Se instalaron dos unidades de densidad de potencia DE850E0 en la tienda de comestibles Pingo Doce, ubicada en la ciudad de Póvoa do Varzim.



Jerónimo Martins es la mayor empresa de distribución alimentaria de Portugal y abastece a más de 483 supermercados propios en todo el país a través de 11 centros de distribución.

DEMANDA ENERGÉTICA

Jerónimo Martins, fundada en 1792 en Lisboa, Portugal, es un especialista en alimentación con más de 225 años de experiencia con centros de distribución y tiendas minoristas en Portugal, Polonia y Colombia.

Líder en el sector de la distribución alimentaria de Portugal mediante sus marcas Pingo Doce y Recheio, Jerónimo Martins también se especializa en la identificación, el desarrollo y la implementación de conceptos minoristas especializados.

Jerónimo Martins es la mayor empresa de distribución alimentaria de Portugal y abastece a más de 483 supermercados propios en todo el país a través de 11 centros de distribución.

Debido a que muchas personas dependen de sus tiendas de comestibles, y como resultado de la legislación portuguesa que requiere que todos los edificios que reciben visitantes tengan una fuente de potencia de respaldo para suministrar energía a los consumidores eléctricos de emergencia y a los sistemas de seguridad, Jerónimo Martins se comunicó con el distribuidor local de Cat®, STET (Sociedade Técnica de Equipamentos e Tractores) para satisfacer sus necesidades de energía.

Jerónimo Martins solicitó fuentes de energía eléctrica de respaldo para garantizar que pudieran permanecer en pleno funcionamiento en caso de que se produjera una falla en la red eléctrica.

SOLUCIÓN

"Jerónimo Martins utiliza una cantidad significativa de equipos Cat en sus tiendas minoristas y centros de distribución", afirmó Oscar Manuel Oliveira, gerente de productos de sistemas de energía del distribuidor Cat STET.

"Hace poco, se instalaron dos C18 en la tienda de comestibles Pingo Doce en la ciudad de Póvoa do Varzim".

"Estos son los primeros dos grupos

electrógenos de densidad de potencia C18 producidos en EAME (Europe, Middle East and Africa; Europa, Oriente Medio y África) con tecnología nueva y mejorada que ayuda a cada grupo electrógeno a producir una mayor potencia de salida de hasta 850 kVA". Diseñados para arrancar automáticamente, los grupos electrógenos pueden mantener la energía encendida durante más de 20 horas sin necesidad de recargar combustible.

Los C18 tienen una nueva característica impresionante, como explica Oscar. "Se llama corte selectivo de cilindros (SCC, Selective Cylinder Cutout). Cuando los generadores arrancan, detectan qué tipo de carga necesitan compensar. Si la carga es lo suficientemente baja, el sistema corta la mitad de los cilindros para que el motor de seis cilindros funcione con solo tres. Esto sucede en solo 10 segundos". Las unidades trabajan en paralelo entre sí.

Esto significa que el sistema encenderá ambos generadores, sincronizará los dos y decidirá automáticamente si es necesario hacer funcionar uno o ambos grupos electrógenos. En general, el sistema puede funcionar con solo el 10 % de su capacidad, lo que ahorra combustible, emisiones y dinero.

RESULTADOS

"Lo que más nos impresiona es la relación costo-beneficio de este nuevo modelo: alto rendimiento a un costo reducido. Y, gracias a una minuciosa planificación, se instalaron sin problemas y en poco tiempo", añade Francisco Meireles, director general de Gesfuste, que supervisa la gestión de las instalaciones de Jerónimo Martins.

Para Oscar, tener a Jerónimo Martins operando equipos Cat es más que simplemente elegir una solución completa, se trata de fomentar una asociación. "Estamos extremadamente orgullosos de nuestra relación a largo plazo. Hemos realizado muchas instalaciones y tenemos acuerdos de atención al cliente para todos sus grupos electrógenos. Eso dice mucho sobre la

EL PERFIL DE ENERGÍA

Cliente: Jerónimo Martins

confianza que depositan en nosotros”.

Francisco está de acuerdo. “La electricidad es un bien esencial. Desde la puesta en marcha de los grupos, se han puesto a prueba más de una vez en situaciones reales y han funcionado a la perfección. Esto solo verifica que los C18 respondieron de acuerdo con nuestras expectativas. En una operación en la que debemos cumplir con las demandas de los clientes diariamente, es un motivo de orgullo. El conocimiento de mantenimiento de STET y la fiabilidad de nuestros grupos electrógenos Cat han sido grandes contribuyentes para una relación duradera”.

Para obtener más información, visite nuestro sitio web: cat.com/energiaelectrica



Jerónimo Martins recurrió a STET para solicitar fuentes de energía eléctrica de respaldo con el fin de garantizar que pudieran permanecer en pleno funcionamiento en caso de que se produjera una falla en la red eléctrica.



El sistema puede funcionar con solo el 10% de su capacidad, lo que ahorra combustible, emisiones y dinero.

LSXE20163-00

© 2022 Caterpillar. Todos los derechos reservados. CAT, CATERPILLAR, HAGAMOS EL TRABAJO, sus respectivos logotipos, el color “Caterpillar Corporate Yellow”, la imagen comercial de “Power Edge” y Cat “Modern Hex”, así como la identidad corporativa y de producto utilizadas en la presente, son marcas registradas de Caterpillar y no pueden utilizarse sin autorización.

