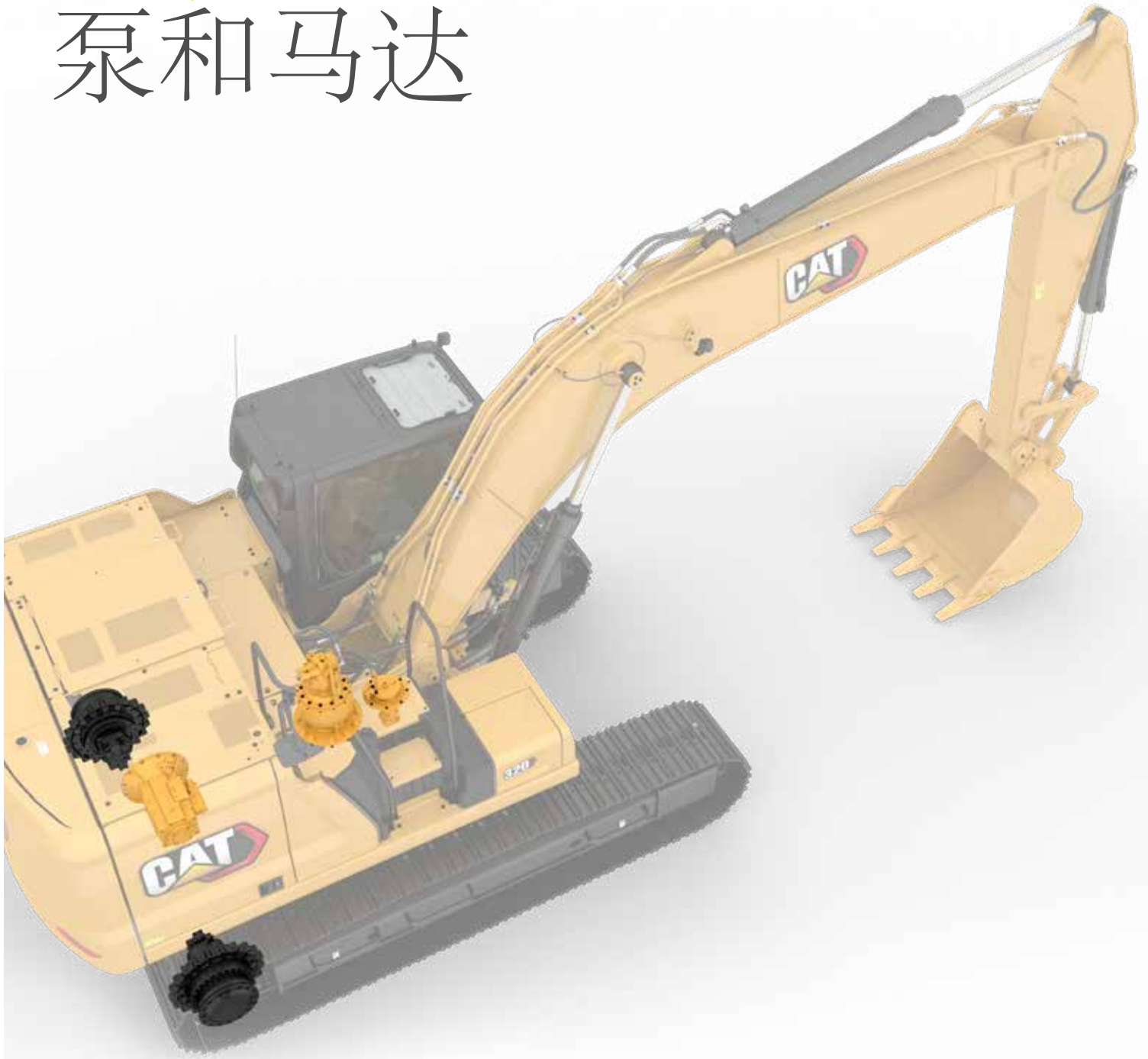


# CAT<sup>®</sup> 液压 泵和马达



独有的特性和性能，让您无后顾之忧

专为 CAT<sup>®</sup> 机器而设计  
提高性能和耐用性  
CATERPILLAR 有限保修



## 独有的特性和性能，让您无后顾之忧

**Cat**® 液压泵和马达经过精密设计和制造，可充分满足设备的要求。所有泵在离开工厂前均经过严格测试。**Cat** 液压泵和马达出类拔萃，采用高端材料制成，设计坚固、可靠耐用，具有出色的精度公差。

专为 CAT 机器而设计

具有诸多专有特性，不仅性能和耐用性有所提高，而且可无缝集成到高度优化的整体式液压系统中。

耐用性和性能更高

符合机器技术规格，开箱即用，与机器控制装置配合使用时能够缩短停机时间。专为 Cat 应用量身定制花键、控制活塞和润滑系统，可延长泵的使用寿命。

CATERPILLAR 有限保修

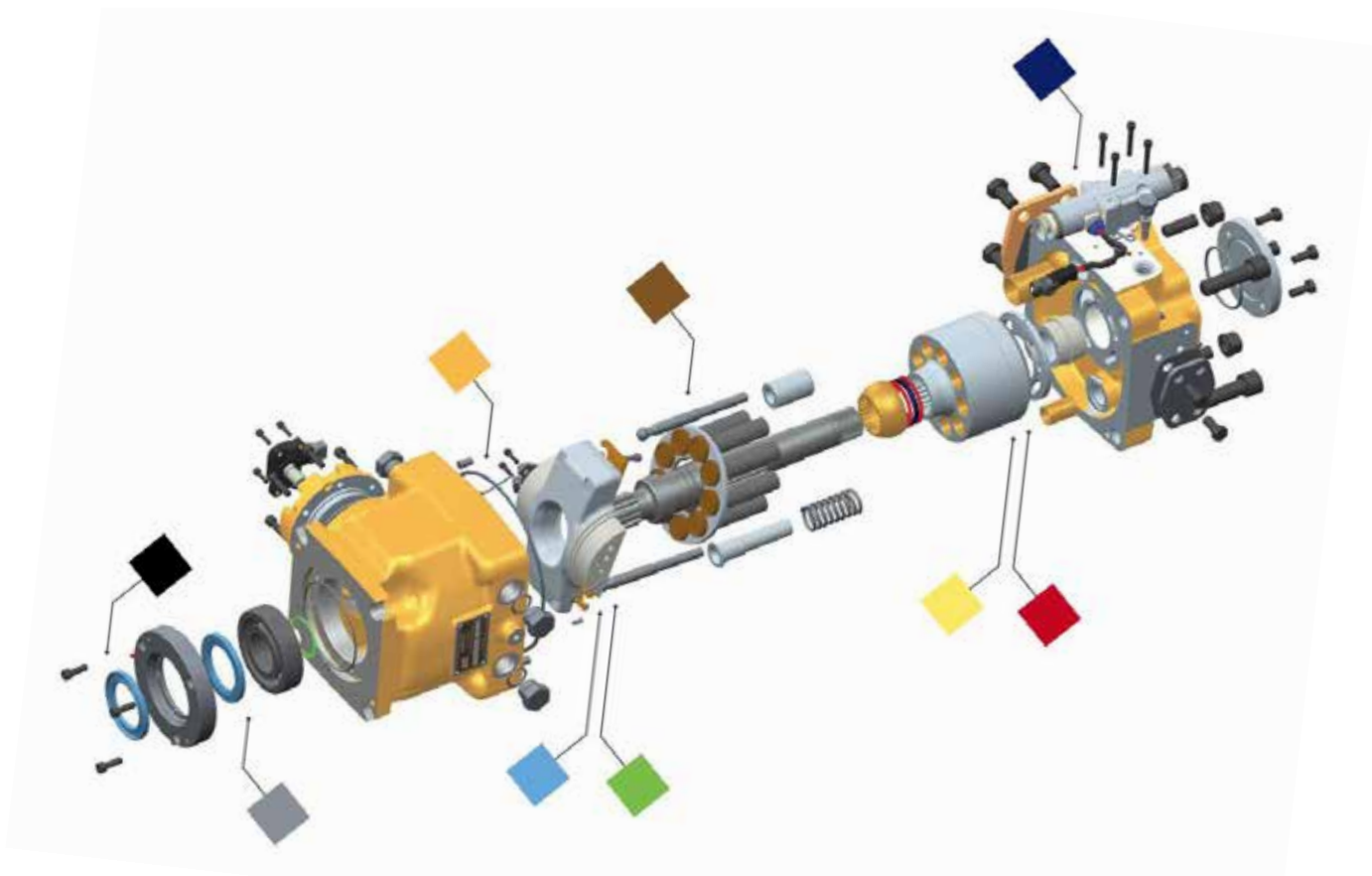
因出现故障而造成继发损坏的 Cat 零件均可享受保修。\*

\* 保修可能因型号和应用场景而异；可能会有限制条款。有关适用的 Caterpillar 有限保修的完整详情，请联系 Cat 授权代理商。



## CAT 泵何以成为高品质产品？

它们经过专门设计，结构坚固、材料耐用、公差精准，只为满足您苛刻的应用需求。以这款活塞泵为例，其具有多项独特的特性\*\*，得以从众多产品中脱颖而出。



性能更出色的轴密封件  
性能更出色的轴密封件能够应对各种压力、温度（从北极到沙漠）和速度要求。

独特设计的坚固密封件  
密封件经过独特设计，坚固耐用，可防止外壳压力。

创新的高性能密封件和垫片  
创新的高性能密封件和垫片可承受极端的液压系统压力和温度（北极至沙漠级别），减少泄漏并提高可靠性。

独特的电磁控制阀  
独特的电磁控制阀，其冲程机构能够提高部件性能和响应能力，增强了抗污染能力。

负载能力更强、更耐用的轴承和衬套  
耐用、负载能力更强的轴承和衬套实现了更高的功率密度，可以根据需要提供绝佳的液压系统性能，使用寿命比标准轴承延长多达 40%\*。

更出色的冲洗和润滑流量  
冲洗和润滑流量更出色，部件的使用寿命得以延长。

更高等级的回转连杆和旋转斜盘材料  
更高等级的回转连杆和旋转斜盘材料热处理超越了常规标准，延长了部件使用寿命。

高速旋转总成  
高速旋转总成具有更好的填充能力，可防止气穴侵蚀，从而减缓碎屑的产生，提高系统可靠性并延长泵的使用寿命。

优化的配流盘正时  
优化的配流盘正时可改善液压油的流量和压力动态。

\* 与行业标准轴承相比

\*\* Cat 液压泵特性因型号而异

# 泵种类和特性多样，适用于各种应用



## 齿轮泵

齿轮泵是一种非常有用的多功能设备。此类泵配备坚固的轴颈轴承、高压端板和高温密封件，能够承受恶劣的环境并延长其部件的使用寿命。齿轮泵经过创新设计，可以真正突破技术极限。

- + 设计简单、坚固牢靠、价格实惠
- + 更强的防污能力
- + 非常适合低压、高流量应用
- + 与三件式铝制设计相比，两件式铸铁设计更加可靠耐用，有助于防止因冲击而造成的轴封泄漏
- + 较小的装置使用阀门来改进液压系统集成
- + 可选固定排量配置



## 叶片泵

旧款机器上使用的叶片泵具有凸轮环，可用于进行更严格的工作循环，包括承受更高的压力限制。此外，其压力板和压力密封件更加可靠耐用，可供长期使用。

- + 工艺简单、价格实惠
- + 适用于要求不高的应用



## 活塞泵

活塞泵经过高度优化，可提升液压系统效率、延长使用寿命并提高整体价值，满足您的日益增长的需求。每个泵型号都经过专门定制，以提高在特定应用下的性能和使用寿命。

- + 效率更高
- + 更出色的压力耐受能力
- + 泵和马达提供可变和固定排量配置。\*

\* 请咨询您的代理商了解可用选项。

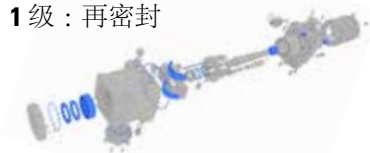
## 差异要点

我们的产品经过精心设计，可增加正常运行时间，延长机器部件的使用寿命。所有产品均在实际工况下经过严格的测试和验证，以提高部件和液压系统的操作稳定性和使用寿命。高效控制液压油流量，延长使用寿命；优异的功率密度也可提升效率和性能。此外，经过设计，减少了噪声排放，提升了作业现场安全性。

# 通过各种维修方案， 轻松做出维修或更换决策 您可自行选择

您的 Cat 代理商是您进行任何液压部件维修和更换的首选服务商。他们提供一系列维修和维护服务，从更换和再密封泵轴承等经济实惠的基本服务，到使用再制造（Cat Reman）或全新 Cat 零件更换所有部件，各种服务一应俱全。您的代理商会帮助您选择一款符合您的预算和时间要求的维修方案。

## 1 级：再密封



对泵进行再密封是成本最低的维修方案。通过快速的代理商周转服务或订购 DIY 套件来修复未损坏的部件。

- 成本最低的维修方案

## 2 级：维修

部件是否轻微损坏？那么，您的机器适合采用此维修方案。经验丰富的代理商可提供快速周转服务，为您带来满意结果并帮助您快速恢复工作。

- 泵和马达轻微损坏时的理想之选
- 保留可重用的零件以提高成本效益

## 3 级：翻新



如果您拥有旧部件和磨损部件，翻新是您的合适之选。它会保留可用零件以降低成本，并进行工程更新以实现媲美新零件的效果。

- 适用于泵和马达严重损坏
- 保留可重用的零件以提高成本效益

## 4 级：CAT REMAN

选择 Cat Reman 维修方案后，您将获得媲美新品件的性能和品质，而成本远低于新品件，并可享受与新品件相同的 Caterpillar 有限保修。<sup>1</sup>与部件大修相比，现货供应业务模式有助于最大限度地缩短停机时间，而与制造新零件相比，则可减少能源和材料的消耗。

- 成本约为新品件的 65-85%<sup>2</sup>
- 温室气体排放更少且工序能耗更低<sup>3</sup>
- 新材料耗用量减少约 80-90%<sup>3</sup>

<sup>2</sup> 节省金额取决于旧件返还；与旧件状况有关。

<sup>3</sup> 以发动机及部件的“闭环管理”再制造和一般制造流程对美国环境所产生的不同影响为对比。基于 2018 年针对 Cat 发动机、交流发电机和涡轮增压器的外部研究。不包括对我们价值链的其他环节的影响。

<sup>1</sup> 保修可能因型号和应用场景而异；可能会有限制条款。有关适用的 Caterpillar 有限保修的完整详情，请联系 Cat 授权代理商。

## 5 级：新品件



Cat 原装零件原厂组装、全球供应。

- Cat 原装零件
- 原厂组装
- 随时发货
- 全球供应

\* 并非所有代理商都能提供所有维修级别。有关详情，请咨询您当地的代理商。

# 不只是零件和部件

当您购买 Cat 零件、部件或设备时，您将享受到商品本身以外的更多价值。您还将获得一流代理商网络支持，该网络提供一系列灵活的解决方案、技术和工具。



## 价值宝

---

Cat® (卡特) 性能型价值宝 (CVA) 为您的业务提供值得信赖的可靠保护。液压泵为您的机器和作业提供动力。忽视液压系统保养是系统和部件故障的主要原因。性能型 CVA (价值宝) 通过提供周到的保养服务保护液压泵，确保机器实现出色的动力和生产率。

## 融资和延长保护

---

Cat Financial 可为您的业务提供量身定制的融资方案，例如购买设备，保护标准保修以外的投资，以及借助设备权益来推动业务增长。此外，您可以随时随地使用任意设备管理您的在线帐户。

## CAT INSPECT

---

在移动设备上访问您的设备数据。该应用程序使用简单，可为您提供检查数据并与其他 Cat 数据系统集成，确保您可以密切关注设备机群状况。

## 液压软管和联轴器

---

Cat 软管和联轴器超越了行业标准，可确保在所有品牌和型号上都能发挥出色性能。

## 液压油缸和油缸活塞杆

---

Cat 液压油缸和油缸活塞杆可提高生产率并延长部件使用寿命，有助于为机器的动力系统提供保护。

## 滤清器和油液

---

从独特的设计到久经验证的成效，Cat 滤清器和油液可为您的 Cat 设备提供更出色的保护。

# CAT 代理商网络不只是 CAT 代理商。 更是您的 CAT 代理商。

您可以得到业内规模一流且经验极为丰富的代理商网络的支持。当您与 Cat 代理商合作时，您将享受到基本保养或维修以外的更多服务。您会收获一位个人合作伙伴，尽其所能帮助您取得成功。



## 选择 CAT 代理商的 4 个原因

无论您是设备所有者/运营者还是跨国公司，您都会得到行业和设备专家团队的礼宾级支持。



### 本地合作伙伴

Cat 代理商是由那些帮助您取得成功的人在当地经营的。许多客户和代理商的关系延续了几代人。



### 定制支持

您的 Cat 代理商将倾听您的独特需求，并为您的业务、预算和目标找到合适的解决方案。



### 一站式商店

从发动机到发电机组到机器，您的 Cat 代理商可以支持您所有的设备需求，从购买一直到寄售。您无需去往其他地方。



### 经验丰富的专家

Cat 代理商聘用长期工作的技术人员和特定行业的专家，尽可能给您提供最好的支持。



CAT<sup>®</sup> 液压

# 泵和马达

CAT 代理商  
提供世界一流的产品支持。

有关 Cat 产品、代理商服务和行业解决方案的更多信息，请访问我们的网站：[www.cat.com](http://www.cat.com)

材料和技术规格如有变更，恕不另行通知。

图中所示的机器可能包括附加设备。

请咨询 Cat 代理商，了解可用的选件。

PCDJ1224  
[www.cat.com](http://www.cat.com)

© 2023 Caterpillar。保留所有权利。CAT、CATERPILLAR、LET'S DO THE WORK 及其相应的徽标、“Caterpillar Corporate Yellow”、“Power Edge”和 Cat “Modern Hex” 商业外观以及此处所使用的公司及产品标识是 Caterpillar 的商标，未经许可，不得使用。

