

CAT[®] PRODUCTIVITY

Cat[®] Productivity est une application basée sur le cloud adaptable à toutes les exploitations. Les données de mesure de la production Cat (Cat Production Measurement – CPM), de la machine et du chantier sont transmises via le dispositif embarqué Cat Product Link[™] directement sur la plateforme web, pour un accès où que vous soyez, via votre appareil mobile, votre tablette ou votre ordinateur de bureau.

En tant que chef de chantier, chef d'entreprise ou conducteur, il est important que vous compreniez comment vos ressources sont utilisées et comment le travail est effectué au sein de vos opérations. C'est essentiel pour gérer et optimiser votre chantier. Cat Productivity vous offre un aperçu complet des performances et de la production de vos machines, afin que vous puissiez optimiser votre productivité et votre efficacité.

COMMENT CAT[®] PRODUCTIVITY FONCTIONNE :

- TRACKERS GPS SUR LES CHARGEUSES ET LES CAMIONS**
Suivi des emplacements des machines
 - Suit l'emplacement de vos machines
 - Surveille le temps qu'elles prennent pour se rendre à un emplacement
- PLATE-FORME BASÉE SUR LE CLOUD**
 - Indique le temps consacré par vos machines aux opérations de chargement, de transport et de déversement
 - Disponible sur mobile, tablette ou ordinateur de bureau
- ÉVÈNEMENT DE CHARGEMENT :**
Créé lorsqu'une chargeuse et un tombereau sont en contact et s'arrêtent pendant une durée prédéfinie
- ÉVÈNEMENT DE DÉVERSEMENT :**
Créé lorsque le tombereau quitte la zone de chargement et s'arrête à son prochain emplacement spécifié
- DES ZONES (DÉLIMITATIONS GÉOGRAPHIQUES) SUR VOTRE SITE PEUVENT ÊTRE CRÉÉES ET ANALYSÉES**
 - Vous voyez quand les machines entrent ou sortent dans les zones

+ La logique Cat[®] Productivity peut être utilisée sur d'anciennes machines Cat et sur des machines nonCat dotées d'un dispositif Product Link[™] cellulaire.
+ Cat Productivity est également en mesure d'envoyer des données de productivité avancées depuis des machines dotées d'un système de charge utile (Cat Production Measurement – CPM) ou Truck Payload Measurement System (TPMS), ce qui rend votre système plus intelligent et plus précis.

Utilisez des données détaillées sur les machines et le chantier pour gérer les changements et les améliorations sur l'ensemble du chantier.

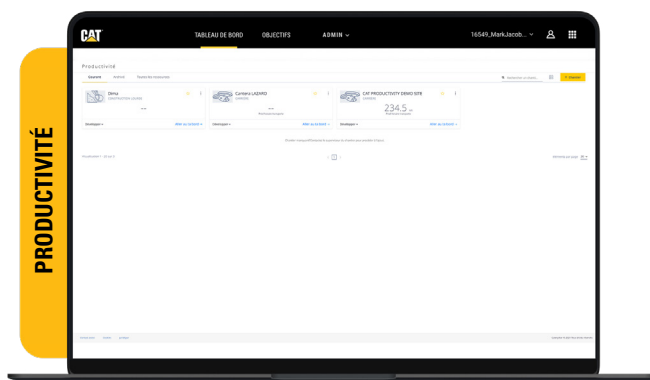
- Améliorer la productivité du site
- Réduire le coût par tonne
- Améliorer l'utilisation de la flotte
- Réduire les coûts de la flotte
- Réduire le temps d'inactivité
- Réduire la consommation de carburant

VOUS AVEZ DES QUESTIONS. CAT PRODUCTIVITY A LES RÉPONSES.

Que vous soyez opérateur, contremaître ou chef d'entreprise, vous vous posez des questions sur vos opérations. Cat Productivity peut vous fournir des réponses sur l'avancement des travaux, où que vous soyez, sur le chantier et ailleurs. Pour en savoir plus ou pour organiser une démonstration en direct, contactez votre concessionnaire Cat local.

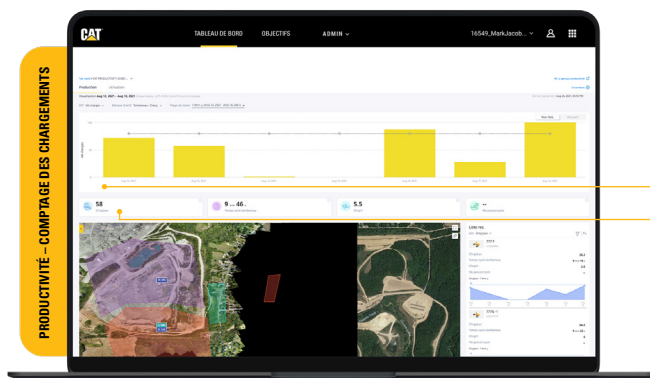
Comment puis-je surveiller en continu plusieurs chantiers ?

Grâce aux fiches de chantier Cat Productivity, vous pouvez rapidement visualiser les indicateurs clé de performance pour chacun des chantiers, tout cela sur une seule page.



Comment puis-je savoir si mon objectif de production hebdomadaire a été atteint ?

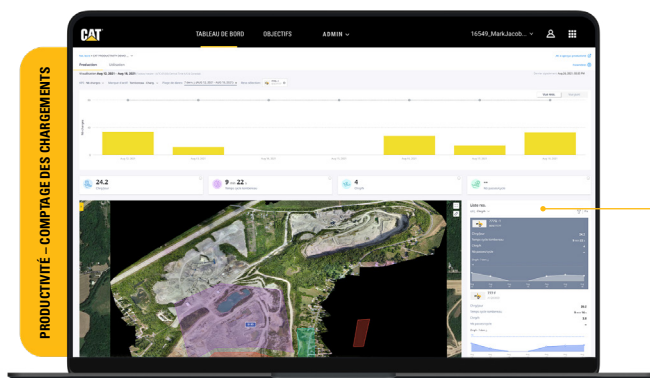
La fonction de génération de rapport de site de Cat Productivity permet de surveiller l'ensemble des données sur la production réelle de la flotte.



NOMBRE DE CHARGEMENTS HEBDOMADAIRES
NOMBRE DE CHARGEMENTS QUOTIDIEN

Comment puis-je m'assurer que chaque actif est utilisé de la manière la plus optimale possible ?

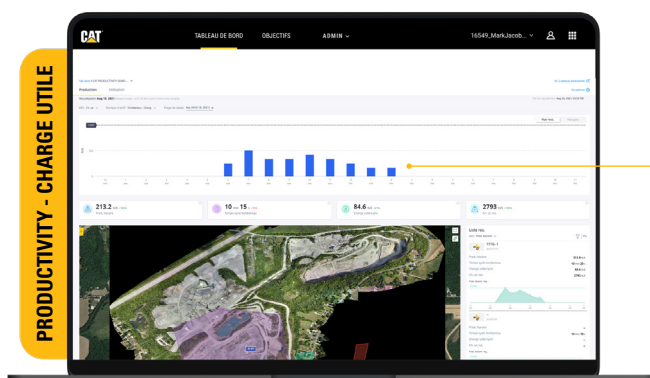
Chaque actif de Cat Productivity peut être analysé en fonction du nombre de chargements, de la charge utile et des paramètres clés.



DONNÉES SUR CHAQUE ACTIF

Comment améliorer l'efficacité de ma flotte ?

Cat Productivity fournit des données telles que les performances horaires de la flotte pour aider à identifier les opportunités d'augmentation de la productivité dans vos opérations quotidiennes. Par exemple, une gestion optimisée des changements d'équipe, du processus de ravitaillement en carburant et des pauses.

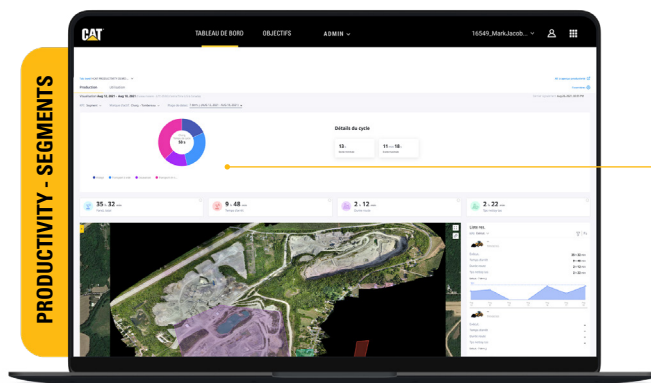


COMPTAGE QUOTIDIEN DES CHARGES, MIS À JOUR TOUTES LES HEURES



Comment puis-je améliorer le temps de cycle ?

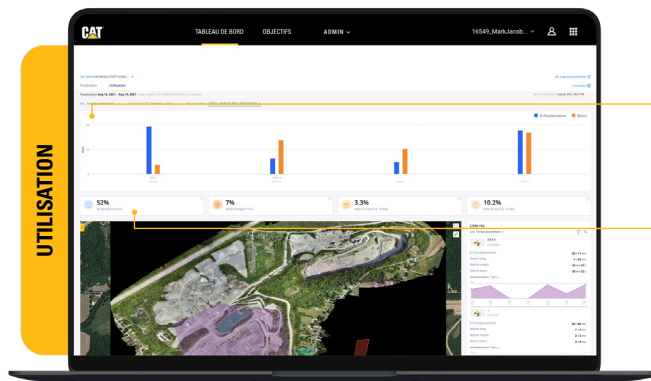
Cat Productivity fournit des données sur l'activité des machines, telles que les segments de cycle, les temps de chargement, les niveaux de remplissage et le positionnement des chargeurs. Cela vous permet d'effectuer des ajustements éclairés avec les opérateurs pour augmenter l'efficacité du site.



DÉCOMPOSITION DES SEGMENTS DE CYCLE

Comment réduire le temps d'inactivité des équipements ?

Cat Productivity fournit des informations sur l'utilisation, notamment le temps de travail effectif par rapport au temps d'inactivité, la consommation de carburant de la machine et la vue cartographique. Le suivi des temps d'inactivité vous permet de procéder à des ajustements éclairés sur le chantier.

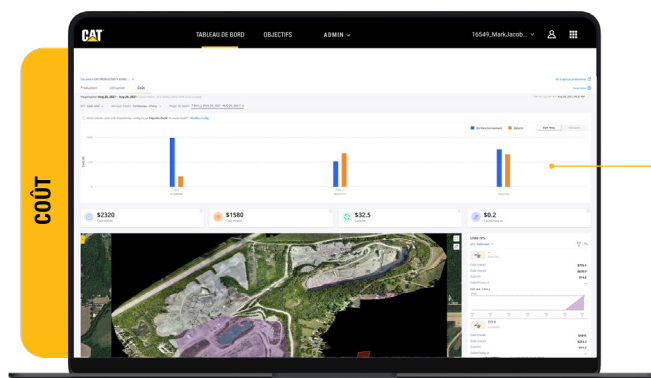


HEURES DE TRAVAIL EFFECTIF ET HEURES D'INACTIVITÉ

POURCENTAGE DU TEMPS DE TRAVAIL

Comment puis-je suivre les coûts du chantier ?

Cat Productivity fournit des données détaillées sur les coûts du site, notamment les coûts totaux, les coûts de carburant, les tendances et la consommation de carburant.



RÉPARTITION DES COÛTS PAR JOUR

ÉTUDE DE PRODUCTION : SYSTÈME DE CHARGEMENT

AU FRONT 986K - 772G

Scénarios de machine analysés :

Scénario 1 :

Référence : Bonne pratique avec un bon positionnement du camion et une courte distance entre le camion et le chargeur (1,5 tour de pneu).

Scénario 2 :

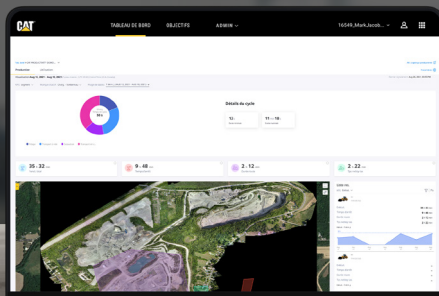
Pratique moyenne avec un positionnement moyen du camion et une distance trop longue entre le camion et le chargeur (2,5 tours de pneu).

Principaux résultats



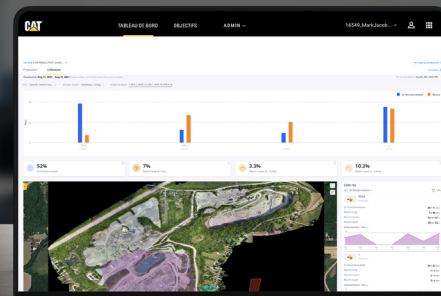
Temps de cycle 20 % plus rapide

Les informations fournies par Cat Productivity ont permis d'optimiser le processus de remplissage des godets et de réduire de 20 % le temps de cycle.



Amélioration de 23 % du rendement énergétique

Les informations fournies par Cat Productivity ont permis d'optimiser le processus de chargement des camions et d'obtenir une amélioration de 23 % du rendement énergétique.



Cat Productivity vous permet d'analyser à distance différentes pratiques d'exploitation, afin d'apporter des changements éclairés qui maximisent l'efficacité.

DISPONIBLE SUR LES ÉQUIPEMENTS SUIVANTS

La logique Cat Productivity peut être utilisée sur d'anciennes machines Cat et sur des machines non-Cat dotées d'un dispositif Product Link™ cellulaire.

Cat Productivity est également en mesure d'envoyer des données de productivité avancées depuis des machines dotées d'un système de charge utile (Cat Production Measurement [CPM] ou Truck Payload Measurement System [TPMS]), ce qui permet d'améliorer la précision du système.

Veuillez contacter votre concessionnaire Cat local pour plus d'informations sur les kits de charge utile et segmentation de cycle disponibles pour certains modèles.

CHARGE UTILE ET SEGMENTATION DU CYCLE

- Chargeuses sur pneus Cat
- Tombereaux de chantier Cat (téléchargement manuel du fichier TPMS)
- Tombereaux de chantier Cat (connexion cellulaire et téléchargement automatique)
- Pelles hydrauliques Cat (modèles de performance nouvelle génération)
- Tombereaux articulés Cat (avec système CPM de charge utile installé)
- Décapeuses automotrices sur pneus Cat

SEGMENTATION DE CYCLE UNIQUEMENT

- Tombereaux articulés Cat (sans charge utile, aucun matériel supplémentaire requis)
- Décapeuses de série G Cat (avec benne de série, matériel supplémentaire requis)

**Vous voulez commencer à utiliser Cat Productivity dès aujourd'hui ?
Contactez votre concessionnaire Cat local.**

PEDJ0475 © 2021 Caterpillar. Tous droits réservés. CAT, CATERPILLAR, LET'S DO THE WORK, leurs logos respectifs, la couleur « Jaune Caterpillar », les habillages commerciaux « Power Edge » et « Modern Hex » Cat, ainsi que l'identité visuelle de l'entreprise et des produits qui figurent dans le présent document, sont des marques déposées de Caterpillar qui ne peuvent pas être utilisées sans autorisation.

CONFIGURATION MINIMALE REQUISE

1. La machine doit disposer d'une bonne couverture cellulaire
2. Système télématique ProductLink™ cellulaire
3. Remarque : Les machines équipées d'un système de charge utile (CPM ou TPMS) peuvent nécessiter un matériel supplémentaire.

Configuration requise pour l'application Web Cat Productivity :

- Mobile, tablette ou ordinateur de bureau
- Connexion Internet
- Machines abonnées dans votre compte client
- Identifiants de connexion client Cat (connexion CWS)
- Toutes les machines doivent être connectées pour que le récapitulatif des données soit mis à jour toutes les 30-60minutes.

De plus Cat Productivity :

- Prend en charge les flottes mixtes
- Les dernières machines Cat sont dotées de série des données logiques avancées.
- Offre des kits pour prendre en charge les machines plus anciennes, pour des données logiques avancées.
- Ne nécessite aucune infrastructure terrestre
- Peut être configuré en tant que système basé uniquement sur GPS.

