

# 330 GC

## HİDROLİK EKSKAVATÖR



**Motor Gücü**  
**Çalışma Ağırlığı**

158 kW (212 bg)  
28.500 kg (62.830 lb)

Cat® C7.1 motoru, Çin Nonroad Stage III, UNECE R96 Stage IIIA ve Brezilya MAR-1 emisyon standartlarını karşılamaktadır (ABD EPA Tier 3/EU Stage IIIA eşdeğeri).



## YENİ NESİL EKSKAVATÖRLER

Cat® Yeni Nesil Ekskavatörler, işiniz için her zamankinden daha fazla seçenek sağlar.

- + DAHA FAZLA MODEL SEÇENEĞİ
- + DAHA FAZLA STANDART TEKNOLOJİ
- + DAHA FAZLA FİYAT SEÇENEĞİ

İşinizi daha da güçlendirmenize yardımcı olmaya hazır Cat Yeni Nesil Ekskavatörler, size en çok işi en düşük maliyetle yapmanın yollarını sunar, böylece paranız cebinizde kalır.



# KARŞINIZDA CAT® 330 GC

GÜVENİLİR. RAHAT. VERİMLİ.

**CAT 330 GC**, size güvenilir performans, operatör verimliliği ve düşük maliyet arasındaki ideal dengeyi sunar. Cat 330 GC, yüksek güvenilirlik ve düşük saat başı maliyet performansının öncelikli olduğu operasyonlar için akıllı bir seçimdir.



## YAKIT TÜKETİMİNİ %10'A KADAR DÜŞÜRÜN<sup>1</sup>

Daha büyük hidrolik pompaların, elektronik ana kontrol vanasının ve elektronik kontrollü soğutma fanlarının hassas kombinasyonu, daha az yakıt tüketirken en iyi performansı sunar.

## AKILLICA ÇALIŞIN. TASARRUF EDİN.

Cat 330 GC, belirli uygulamalarınız için yakıt tüketimini yönetmenize yardımcı olacak iki mod ile donatılmıştır - Güç Modu ve Akıllı Mod.

Güç Modu, kamyon yükleme ve hendek kazma gibi zorlu uygulamalarda maksimum verimlilik sağlar.

Akıllı Mod, her türlü uygulamada en yüksek yakıt verimliliği açısından motor devrini ve hidrolik gücü otomatik olarak birbirine uyumlu hale getirir.

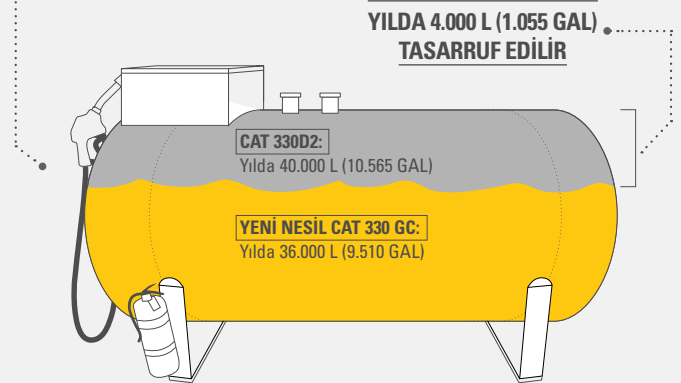
Operatörler, güç modu tercihlerini Operatör Kimliği kullanarak ayarlayabilir ve kaydedebilir. Araç sahipleri, operatörlerinin yakıt tüketimini yönetmeye yardımcı olmak için kullanmak istedikleri modu sabitleyebilirler.

<sup>1</sup> 330D2'ye Kıyasla.

## YAKIT TASARRUFU ARTAR.

Yeni Nesil Cat 330 GC, 330D2'ye kıyasla %10'a kadar daha az yakıt tüketir.

**YENİ NESİL CAT 330 GC, CAT 330D2'YE KİYAŞLA,  
YILDA 4.000 L (1.055 GAL) DAHA AZ YAKIT TÜKETİR.**



### SENARYO:

Yılda 2.000 çalışma saati baz alınmıştır.

330D2 (ORTALAMA): SAATTE 20 L (5,3 GAL) × 2.000 SAAT/YIL = YILDA 40.000 L (10.565 GAL).  
YENİ NESİL CAT 330 GC: SAATTE 18 L (4,8 GAL) × 2.000 SAAT/YIL = YILDA 36.000 L (9.510 GAL);  
YILDA 40.000 L (9.510 GAL) – YILDA 36.000 L (8.350 GAL) = YILDA 4.000 L (1.055 GAL).

KABİN

# İŞLERİ KOLAYLAŞTIRIYOR

Ekskavatörlerin tipik olarak çalıştığı yerler engebeli ve zorlayıcıdır. Bu nedenle, 330 GC kabininin, operatörü için yorgunluğundan, stresinden, gürültüsünden ve sıcakından mümkün olduğunca koruması çok önemlidir.

## ISO SERTİFİKALI ROPS KABİN

ISO sertifikalı ROPS kabin, ses yalıtımına sahiptir. Pencere ile makinenin alt ön, sağ ve arka profili, sürekli öne eğilme zorunluluğu olmadan çalışma alanına olağanüstü bir görünürlük kazandırır.

## 360 DERECE GÖRÜNÜRLÜK

Geniş ön, yan ve arka pencereler, operatör koltuğundan her yönde mükemmel bir görüş sağlar. ROPS yapısında, cepheye daha geniş bir görüş alanı sağlamak için dar ön kabin direkleri kullanılır. Ayrıca standart arka görüş ile mevcut sağ yan görüş kameraları sayesinde operatörler, ekskavatörün çevresindeki nesnelerin daima farkında olacaktır.

## KOLAY ERİŞİM, BAĞLANTI VE SAKLAMA

Çok sayıda kullanışlı dahili özellik, operatörler için çalışmayı daha rahat hale getirir:

- + Bluetooth® entegreli radyo
- + Telefon bağlamak ve şarj etmek için USB yuvaları
- + 12V DC çıkışlar ve AUX yuvası
- + Arka, üst ve konsol bölmelerinde saklama alanları
- + Bardak ve şişe koyma yerleri





## KİŞİSELLEŞTİRİLEBİLİR KUMANDA KOLLARI

Kumanda kolu işlevi, ekran aracılığıyla kişiselleştirilebilir. Kumanda kolu modeli ve tepkisi, operatör tercihlerine uygun olacak şekilde ayarlanabilir. Tüm tercihler Operatör kimliğiyle kaydedilir ve oturum açıldığında geri yüklenir.



## DOKUNMATİK EKРАН

Çoğu makine ayarları, yüksek çözünürlüklü 203 mm/8 inç dokunmatik ekran aracılığıyla kontrol edilebilir. 42 farklı dil sunar ve koltuktan kolayca erişim sağlanabilir; eğilmeye veya dönmeye gerek yoktur. Kullanışlı bir jog kadran kontrolü ve kısayol tuşları da ergonomik olarak sağ konsola yerleştirilmiştir.



## KOLTUK VE KONSOL

Hareket rahatlığı, operatörlerin verimli olması ve tüm vardiya süresince uyanık kalması için çok önemlidir. 330 GC koltuğu, kolay kullanım ve konfor için tasarlanmıştır. Standart koltuk ayarlanabilir ve geniştir, böylece her ebattaki operatör rahatça çalışabilir.



## ANAHTARSIZ DÜĞMELİ ÇALIŞTIRMA

330 GC, anahtarsız düğmeli motor çalıştırma özelliğine sahiptir. Bu, makine erişimini sınırlamak ve izlemek amacıyla Operatör kimliği kodlarını kullanarak makine güvenliğini sağlar. Kodlar manuel olarak, opsiyonel bir Bluetooth anahtarı aracılığıyla veya akıllı telefon uygulamasıyla girilebilir.



## BAKIM MALİYETLERİNİ %20'YE KADAR AZALTIN

Genişletilmiş ve daha senkronize bakım aralıklarıyla, 330D2'ye kıyasla daha düşük bir maliyetle daha fazla iş yaparsınız. Konsolide filtre lokasyonları daha hızlı hizmet vermenizi sağlar. Hidrolik, hava ve yakıt deposu filtreleri, artırılmış bir kapasiteye sahiptir ve daha uzun ömürlüdür. Kabin içi monitörden işletme ve bakım kılavuzuna kolayca erişebilirsiniz.

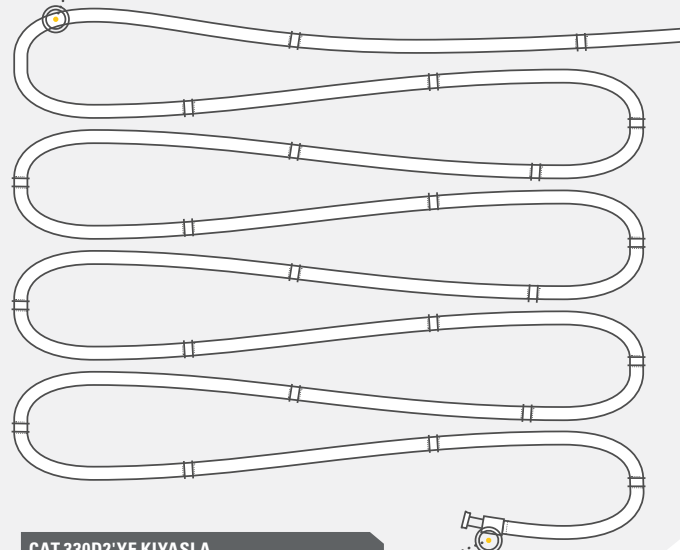
### TEMEL BAKIM MALİYETİ AZALTIMLARI ŞUNLARI KAPSAR:

- + Servis süresini kısaltan konsolide filtre lokasyonları.
- + Daha yüksek kir tutma kapasitesine sahip gelişmiş hidrolik filtre.
- + Daha uzun bakım aralıklarına sahip yağ ve yakıt filtreleri.
- + Önceki filtreye kıyasla iki kat daha fazla toz tutma kapasitesine sahip gelişmiş Cat hava filtresi.
- + Yüksek verimliliğe sahip elektrikli soğutma fanları, yalnızca ihtiyaç halinde çalışıp ters dönerek çekirdekte kalıntı oluşmasını önler. Manuel ve otomatik ters fan ayarları arasında seçim yapın.

## DAHA AZ RİSK. DAHA FAZLA KAZANÇ.

DAHA AZ BAĞLANTI VE DAHA AZ HORTUM İLE  
DAHA DÜŞÜK SIZDIRMA VE HASAR OLASILIĞI.

YENİ NESİL CAT 330 GC EKSKAVATÖR, CAT 330D2'DEN  
74 M (243 FT) DAHA KISA HİDROLİK HORTUMA SAHİPTİR

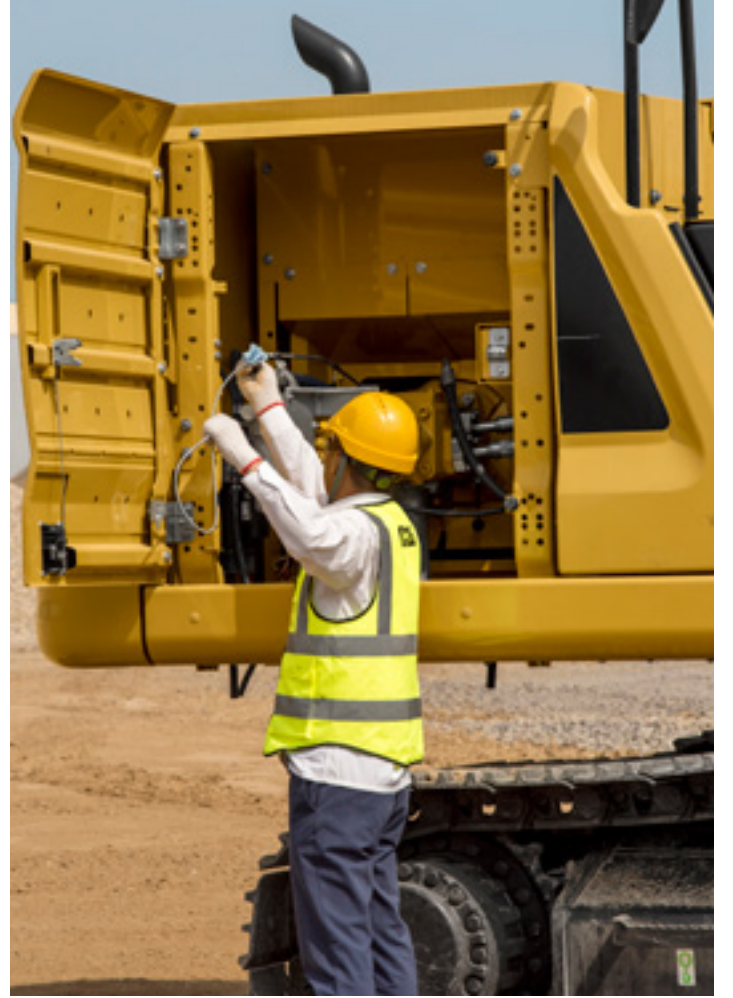


CAT 330D2'YE KİYASLA  
116 DAHA AZ HİDROLİK BAĞLANTI

# GÜVENLİK ÖZELLİKLERİ

## ÇALIŞANLARINIZI VE EKİPMANINIZI KORUR

Cat 330 GC ekskavatörde üst platform erişimi, zemin seviyesinde motor yağı çubuğu ve güvenli çalıştırma sistemi ile çalışanlarınızı ve ekipmanlarınızı güvende tutun.



### ÜST PLATFORM ERİŞİMİ

Üst platforma, makinenin sağ tarafındaki giriş noktasından erişin. Ek basamaklar ve korkuluklar, ekstra destek sağlar.

### ZEMİN SEVİYESİNDE GÜNLÜK BAKIM

Tüm günlük bakım kontrolleri, zemin seviyesinden gerçekleştirilebilir, böylece bakım daha hızlı, kolay ve güvenli bir hale gelir. Kontrol noktaları, motor yağı ölçüm çubuğu, yakıt suyu ayırıcısı, yakıt deposu suyu ve tortu drenlerinin yanı sıra soğutma sistemi soğutma suyu seviye kontrolünü içerir.

### GÜVENLİ BAŞLATMA

Düğmeli başlatma özelliğini etkinleştirmek için, ekran üzerindeki, opsiyonel Bluetooth anahtarındaki veya akıllı telefonunuzdaki PIN kodunuzu kullanın.

# CAT LINK TEKNOLOJİSİ

## EKİPMANINIZI KESİN BİR HASSASİYETLE YÖNETİN

**CAT LINK** telematik teknolojisi, donanım, malzeme ve kişi verilerinizi toplayarak ve bunu size kişiselleştirilmiş bir biçimde sunarak, şantiye yönetimini kolaylaştırmaya yardımcı olur.



### **PRODUCT LINK™**

Product Link™, her türlü ve her marka varlıklarınıza ait verileri otomatik olarak ve doğru bir biçimde toplar. Konum, kullanım süresi, yakıt tüketimi, verimlilik, boşa kalma süresi, bakım uyarıları, teşhis kodları ve makine durumu gibi bilgiler, web ve mobil uygulamalar üzerinden çevrimiçi olarak görüntülenebilir.



### **VISIONLINK®**

VisionLink® ile tüm bilgilere istediğiniz zaman, istediğiniz yerden ulaşın ve bunları, verimliliği artıran, maliyetleri azaltan, bakımı kolaylaştıran, şantiyede emniyeti ve güvenliği iyileştiren bilgiye dayalı kararlar vermede kullanın. Farklı abonelik düzeyi seçenekleri ile, Cat bayiniz ekstra ücret ödmeden filonuzu bağlamak ve işinizi yönetmek için neye ihtiyacınız olduğunu tam olarak belirlemenize yardımcı olabilir. Abonelikler hücresel ve/veya uydusal raporlama olarak mevcuttur.

***Caterpillar, ürünlerini, hizmetlerini ve teknolojilerini tüm bölgelerde farklı zaman aralıklarında piyasaya sürmektedir. Lütfen teknoloji mevcutluk durumunu ve özelliklerini size en yakın Cat bayisinden teyit ediniz.***



## CAT ATAŞMANLARI İLE

# VERİMLİLİĞİNİZİ VE KÂRİNİZİ ARTIRIN

Çeşitli Cat Ataşmanlarından herhangi birini kullanarak makinenizin performansını kolayca artırabilirsiniz. Her bir Cat Ataşmanı, Cat Ekskavatörlerinin ağırlığına ve beygir gücüne uygun olacak şekilde, gelişmiş performans, güvenlik ve denge sağlamak üzere tasarlanmıştır.

### KEPÇELER



### HİDROLİK KIRICILAR



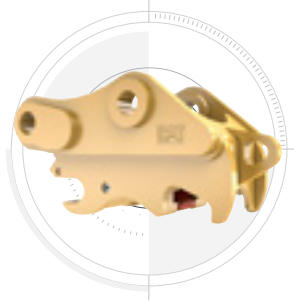
### KIRICIDA AŞINMA VE YIPRANMAYI ÖNLEYİN

Kırıcıyı fazla çalışmaya karşı koruyun. Otomatik kırıcı durdurma sistemi, 15 saniyelik kesintisiz çalışmanın ardından uyarı verip, ardından da 30. saniyede otomatik olarak kapanarak, ataşman ve ekskavatör üzerinde gereksiz aşınma ve yıpranmayı önlemeye yardımcı olur.

### ÇOKLU İŞLEMCİLER



### HIZLI ATAŞMANLAR



### RİPERLER



### MAKASLAR

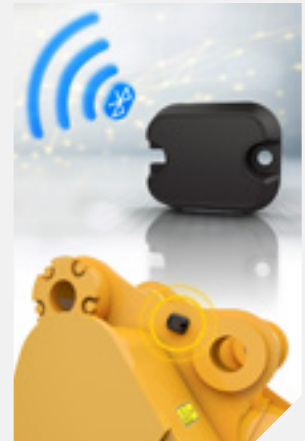


### TİTREŞİMLİ PLAKA KOMPAKTÖRLERİ



## KOLAY ATAŞMAN TAKİBİ

Cat PL161 Ek Bulucu, ataşmanları ve diğer teçhizatları hızlı ve kolay bir şekilde bulabilmenizi sağlayan bir Bluetooth aygıtıdır. Telefonunuzdaki Cat Uygulaması, aygıtı otomatik olarak bulacaktır.



# TEKNİK ÖZELLİKLER

Tüm özellikler için [cat.com](http://cat.com) adresini ziyaret edin.

MOTOR		
Motor Modeli	Cat C7.1	
Motor Gücü – ISO 9249	158 kW	212 bg
Motor Gücü – ISO 14396	159 kW	213 bg
İç Çap	105 mm	4 inç
Strok	135 mm	5 inç
Silindir Hacmi	7,01 L	428 inç <sup>3</sup>
HİDROLİK SİSTEM		
Ana Sistem – Maksimum Akış (Uygulama)	560 L/dk	148 gal/dk
Maksimum Basınç – Donanım	35.000 kPa	5.075 psi
Maksimum Basınç – Hareket	35.000 kPa	5.075 psi
Maksimum Basınç – Salınım	28.400 kPa	4.120 psi
SALINIM MEKANİZMASI		
Salınım Hızı	11,5 rpm	
Maksimum Salınım Torku	105 kN-m	77.370 lbf-ft
AĞIRLIKLAR		
Çalışma Ağırlığı*	28.500 kg	62.830 lb
*5,8 ton (12.790 lb) Arka Ağırlık, Standart Alt Takım, Uzanma Bomu, R3.2 (10'6") Stik, HD 1,60 m <sup>3</sup> (2,09 yd <sup>3</sup> ) kepçe ve 800 mm (31") üç tırnaklı palet pabuçları.		
Çalışma Ağırlığı*	27.500 kg	60.630 lb
*5,8 ton (12.790 lb) Arka Ağırlık, Standart Alt Takım, Uzanma Bomu, R3.2 (10'6") Stik, HD 1,60 m <sup>3</sup> (2,09 yd <sup>3</sup> ) kepçe ve 600 mm (24") üç tırnaklı palet pabuçları.		
SERVİS DOLUM KAPASİTELERİ		
Yakıt Deposu	474 L	125,2 gal
Soğutma Sistemi	25 L	6,6 gal
Motor Yağı	25 L	6,6 gal
Kule Dönüş Tahrifi	10 L	2,6 gal
Nihai Tahrir (her biri)	5,5 L	1,5 gal
Hidrolik Sistem (depo dahil)	310 L	81,9 gal
Hidrolik Deposu	147 L	38,8 gal

BOYUTLAR		
<b>Bom</b>	<b>Uzanma 6,15 m (20'2")</b>	
<b>Stik</b>	<b>Uzanma 3,2 m (10'6")</b>	
<b>Kepçe</b>	<b>HD 1,60 m<sup>3</sup> (2,09 yd<sup>3</sup>)</b>	
Nakliye Yüksekliği (kabin üstü)	3.050 mm	10'0"
Korkuluk Yüksekliği	3.050 mm	10'0"
Nakliye Uzunluğu	10.420 mm	34'2"
Arka Kule Dönüşü Yarıçapı	3.130 mm	10'3"
Silindirlerin Ortasına Hat Uzunluğu – Standart Alt Takım	3.490 mm	11'5"
Silindirlerin Ortasına Hat Uzunluğu – Uzun Alt Takım*	3.990 mm	13'1"
Yerden Yükseklik	490 mm	1'7"
Palet Ölçüsü – Standart Alt Takım	2.390 mm	7'10"
Palet Ölçüsü – Uzun Alt Takım*	2.590 mm	8'6"
Nakliye Genişliği – 600 mm (24") Palet Pabuçları, Standart Alt Takım	2.990 mm	9'10"
Nakliye Genişliği – 600 mm (24") Palet Pabuçları, Uzun Alt Takım*	3.190 mm	10'6"
Nakliye Genişliği – 800 mm (31") Palet Pabuçları, Standart Alt Takım	3.190 mm	10'6"
Arka Ağırlık Açıklığı	1.110 mm	3'8"
*Yalnızca Avustralya, Yeni Zelanda		
ÇALIŞMA ARALIKLARI VE KUVVETLERİ		
<b>Bom</b>	<b>Uzanma 6,15 m (20'2")</b>	
<b>Stik</b>	<b>Uzanma 3,2 m (10'6")</b>	
<b>Kepçe</b>	<b>HD 1,60 m<sup>3</sup> (2,09 yd<sup>3</sup>)</b>	
Maksimum Kazma Derinliği	7.260 mm	23'10"
Zemin Seviyesinden Maksimum Uzanma	10.690 mm	35'1"
Maksimum Kesme Yüksekliği	9.980 mm	32'9"
Maksimum Yükleme Yüksekliği	6.930 mm	22'9"
Minimum Yükleme Yüksekliği	2.280 mm	7'6"
2.440 mm (8') Alt Seviye için Maksimum Kesme Derinliği	7.100 mm	23'4"
Maksimum Dikey Duvar Kazma Derinliği	5.800 mm	19'0"
Kepçe Kazma Kuvveti (ISO)	179 kN	40.200 lbf
Stik Kazma Kuvveti (ISO)	126 kN	28.300 lbf

# STANDART VE OPSİYONEL DONANIM

Standart ve opsiyonel donanım değişiklik gösterebilir. Detaylı bilgi için Cat bayinize danışın.

KABİN	STANDART	OPSİYONEL
ROPS, standart ses yalıtımı	●	
Mekanik olarak ayarlanabilir koltuk	●	
Yüksek çözünürlüklü 203 mm (8 inç) LCD dokunmatik ekranlı monitör	●	
CAT TEKNOLOJİSİ	STANDART	OPSİYONEL
Cat Product Link	●	
Otomatik Kırıcı Durdurma Sistemi	●	
MOTOR	STANDART	OPSİYONEL
İki seçilebilir güç modu	●	
Otomatik motor devri kontrolü	●	
Otomatik motor rölanti kapama özelliği	●	
52°C (125°F) yüksek ortam soğutma kapasitesi	●	
-32°C (-25°F) soğuk başlatma kapasitesi		●
Entegre ön temizleyicili çift elemanlı hava filtresi	●	
Ters dönebilen elektrikli soğutma fanları	●	
B20'ye kadar biyodizel kapasitesi	●	
HİDROLİK SİSTEM	STANDART	OPSİYONEL
Bom ve stik yenileme devreleri	●	
Otomatik hidrolik ısıtma	●	
Otomatik iki vitesli hareket	●	
Bom ve stik kaçırma azaltma valfi	●	
Bom ve stik indirme çek valfleri		●
Kırıcı dönüş filtresi devresi		●
Alet Kontrolü (çift pompalı, tek/çift yönlü yüksek basınçlı akış)		●
Temel Alet Kontrolü (tek pompalı, tek yönlü yüksek basınçlı akış)		●
Hızlı atışman devresi		●

BOM VE STİKLER	STANDART	OPSİYONEL
6,15 m (20'2") uzanma bomu, 3,2 m (10'6") uzanma stiki		●
6,15 m (20'2") uzanma bomu, 2,65 m (8'8") uzanma stiki		●
5,55 m (18'2") kütle bomu, 2,5 m (8'2") kütle stiki		●
ALT TAKIM VE YAPILAR	STANDART	OPSİYONEL
600 mm (24") üç tırnaklı palet pabuçları		●
700 mm (28") üç tırnaklı palet pabuçları		●
800 mm (31") üç tırnaklı palet pabuçları		●
Alt şasi üzerindeki bağlama noktaları	●	
5.800 kg (12.790 lb) arka ağırlık		● <sup>1</sup>
6.700 kg (14.770 lb) arka ağırlık	● <sup>2</sup>	● <sup>2</sup>
ELEKTRİK SİSTEMİ	STANDART	OPSİYONEL
İki adet 1.000 CCA bakım gerektirmeyen akü	●	
Programlanabilir zaman geciktirmeli LED çalışma lambaları	●	
LED şasi lambası, sol bom lambaları	●	
Kabin lambaları, sağ bom lambası		●
SERVİS VE BAKIM	STANDART	OPSİYONEL
Programlı Yağ Numunesi Alma için numune alma noktaları (S-O-S <sup>SM</sup> )	●	
Zemin seviyesi ve platform seviyesinde motor yağı ölçüm çubukları	●	
Otomatik kapanan elektrikli yakıt ikmal pompası		●
EMNİYET VE GÜVENLİK	STANDART	OPSİYONEL
Arka görüş kamerası	●	
Sağ yan görüş kamerası	● <sup>3</sup>	●
Zemin seviyesindeki motor kapama anahtarı	●	
Sağ korkuluk ve tutma yeri	●	
Sinyal/uyarı kornası	●	

<sup>1</sup> Avustralya, Yeni Zelanda ve Çin hariç tüm bölgeler.

<sup>2</sup> Avustralya, Yeni Zelanda ve Çin'de Standart; diğer tüm bölgelerde Opsiyonel.

<sup>3</sup> Yalnızca Avustralya, Yeni Zelanda ve Türkiye.

Her özellik tüm bölgelerde mevcut değildir. Lütfen bulunduğunuz bölgede özel olarak satışa sunulması için size en yakın Cat bayinize danışın.  
Ek bilgi ve ilave yerel ürünler için, [www.cat.com](http://www.cat.com) adresindeki Teknik Özellikler broşürünü inceleyin veya size en yakın Cat bayinize başvurun.

Cat ürünleri, bayi hizmetleri ve sektörel çözümler hakkında daha kapsamlı bilgi edinmek için [www.cat.com](http://www.cat.com) adresini ziyaret edin.

© 2020 Caterpillar. Her Hakkı Saklıdır.

VisionLink, Amerika Birleşik Devletleri'nde ve diğer ülkelerde tescilli Trimble Navigation Limited'in ticari markasıdır.

Malzemeler ve özellikler önceden haber verilmeksizin değiştirilebilir. Fotoğraflarda yer alan makineler ek donanım içerebilir. İlave seçenekler için size en yakın Cat bayisi ile görüşün.

CAT, CATERPILLAR, LET'S DO THE WORK, ilgili logoları, "Caterpillar Yellow", "Power Edge" ve Cat "Modern Hex" ticari sunumu ve burada kullanılan kurumsal kimlik ve ürün kimliği, Caterpillar'ın ticari markaları olup, izinsiz kullanılamaz. [www.cat.com](http://www.cat.com) [www.caterpillar.com](http://www.caterpillar.com)



ATXQ2459-01  
ATXQ2459'in yerini almıştır  
Yapı Numarası: 07B  
(Afr-OD, Asya Pasifik [Jpn, Kore hariç],  
BDT, G Am)

