

# 140 GC

معدات التدرج ذات المحركات



**CAT**<sup>®</sup>

131-147 كيلو واط (176-196 حصان)  
16620 كجم (36640 رطل)

قوة المحرك  
الوزن التشغيلي

يأتي محرك Cat<sup>®</sup> C7.1 بالمعايير الصينية القياسية للانبعاثات Nonroad Stage III ومعايير الانبعاثات البرازيلي MAR-1 وهو ما يعادل المعيار الأمريكي Stage IIIA ومعايير الاتحاد الأوروبي EPA Tier 3.



تجمع معدات التدرج الجديدة ذات المحركات من Cat 140 GC بين الأداء والتشغيل المخفض للتكلفة بفاعلية. يعد إجراء الصيانة للماكينة سهلاً مع مواقع الفلاتر المجمعّة معاً. تبيّنك خيارات الراحة منتجاً طوال اليوم، وتشمل نظام التدفئة/التبريد أو مقعد التعليق الهوائي.

# الجديد CAT® 140 GC

## اقطع المسافات



### تسوية الطريق بالأمام

توفّر لك معدات التدرج ذات المحركات الجديدة من Cat 140 GC الحصول على درجة مثالية عبر أدوات تحكم هيدروليكية بسيطة وسريعة ودقيقة.

+ احصل على الأداء الذي تحتاجه في محرك CAT C7.1

+ خيارات الكابينة للراحة المثالية

+ صيانة وخدمة أكثر سهولة

# أنجز مزيدًا من العمل... مع استهلاك وقود أقل

توفير الوقود بنسبة تصل إلى 5% باستخدام وضع ECO



السيئاريو:

مقارنة بعدم استخدام وضع ECO

تكلفة منخفضة لكل ساعة تشغيل

تساعد دورات الصيانة المطولة ومروحة الطلب على خفض التكاليف الإجمالية.

صُممت الكابينة لتوفير الراحة

تعزير الكفاءة والإنتاجية مع خيارات راحة الكابينة.

الأداء الذي تحتاج إليه

احصل على حركة شفرة ثابتة ومتسقة مع محرك Cat C7.1 والنظام الهيدروليكي وضوابط التحكم. يعمل محرك الدفع الرباعي (AWD) على تزويدك بالقوة المتزايدة حتى تتمكن من التعامل مع الأراضي الوعرة مع قوة سحب إضافية من أجل إنتاجية أفضل.





# تخلص من التخمين عند إدارة معدّاتك تقنية CAT

تساعد تكنولوجيا تقنية المعلومات في  
Cat Link على التخلص من التعقيدات  
المرتبطة بإدارة مواقع العمل لديك  
- بجمع البيانات الصادرة عن معدّاتك  
وموادك وعمالك وتقديمها لك بصيغات  
قابلة للتخصيص.



## VISIONLINK®

يمكنك الدخول على المعلومات في أي وقت  
وأي مكان باستخدام VisionLink - والاستعانة  
بها لاتخاذ قرارات مستنيرة تعزز الإنتاجية وتخفض  
التكاليف وتبسط عملية الصيانة وتعمل على الارتقاء  
بمستوى السلامة والأمان في موقع العمل. مع  
اختلاف خيارات مستوى الاشتراك، يمكن لموزع  
Cat مساعدتك في تهيئة ما تحتاجه بالضبط لربط  
أسطولك وإدارة عملك دون تكبد نفقات إضافية لا  
ترغبها. الاشتراكات متاحة مع عمليات الإبلاغ الخلوية  
أو التي تتم عبر الأقمار الصناعية أو كلاهما. قد لا  
تكون متاحة في جميع المناطق.

## PRODUCT LINK™

تقوم تكنولوجيا Product Link بجمع البيانات  
تلقائيًا وبدقة من جميع الأصول - أي نوع وأي  
علامة تجارية. يمكنك عبر الإنترنت من خلال شبكة  
الويب وتطبيقات المحمول رؤية معلومات مثل  
مواقع الأصول وساعات العمل واستهلاك الوقود  
والإنتاجية وأوقات توقف العمل وتنبهات الصيانة  
وأكواد التشخيص وحالة المعدة.

## تطبيق CAT

يساعدك تطبيق Cat في إدارة أصولك - في أي  
وقت - مباشرةً من هاتفك الذكي. يمكنك رؤية  
موقع أسطولك وساعات العمل وغيرها من  
المعلومات التي تحتاج إلى رؤيتها. ستحصل على  
تنبيهات مهمة للصيانة المطلوبة، ويمكنك طلب  
الخدمة من وكيل Cat المحلي.



## خدمة سريعة صيانة سهلة



### موقع مجمع

يمكنك إجراء الصيانة لماكينتك بشكل أسرع عبر فلاتر الوصول السريع في موقع مركزي وبالتالي يمكنك إجراء الصيانة الوقائية بسرعة والانتقال إلى المهمة التالية.

### فترات أطول بين عمليات الصيانة

خفض نفقات تشغيلك وقضاء المزيد من الوقت في العمل مع دورات مطولة لتغيير الفلتر.

### استهلاك وقود أقل

خفض مرات التوقف للتزود بالوقود عبر مروحة التبريد حسب الطلب ووضع ECO، مما يوفر لك ما يصل إلى 5 بالمائة من تكاليف الوقود.



## جهاز قياس انزلاق النصل الرقمي

تقليل الحاجة إلى فحص التدرج يدويًا لتظل أنت وموقع عملك في أمان عبر خيار جهاز قياس انزلاق النصل الرقمي، والذي يدمج مباشرة على شاشة عرض معلوماتك.

## التهووية

يساعدك خيار أنظمة التدفئة والتبريد على إبقاءك مرتاحًا طوال اليوم.

## دعم قابل للتعديل

أدخل الكابينة بسهولة واسحب وحدة التحكم إلى مكانها. يساعد دعم الظهر في خيار مقعد التعليق الهوائي على تحسين الوضع وتقليل التعب.





## رؤية استثنائية



توفر المرايا الجانبية والمرايا الخلفية رؤية واسعة لموقع العمل. يوفر خيار الكاميرا الخلفية رؤية عريضة للجهة الخلفية من الماكينة وذلك لرؤية أفضل.

## إعدادات مريحة



احصل على جميع بيانات الإعدادات الضرورية على شاشة عرض المعلومات سهلة القراءة.



## سهولة التشغيل وإيقاف التشغيل



يمكنك العمل بأمان مع نقاط الاتصال الثلاث عند الدخول إلى الماكينة أو الخروج منها باستخدام الممرات وقضبان الإمساك الموضوعة بشكل استراتيجي.

## ضوابط تحكم دقيقة



كن أنت وماكينتك كياناً واحداً باستخدام ضوابط تحكم هيدروليكية سريعة ودقيقة لأداء المهمة. يعمل ناقل الحركة على تغيير التروس أثناء الحركة دون الحاجة إلى دواسة السرعة. يساعد خيار الدفع الرباعي (AWD) على دعم الجر والمناورة في الأسطح الرخوة.



# شاهد استثمارك وهو يحرز تقدماً مصممة لتدوم

## حافظ على ماكينتك

يعمل خيار مقبض انزلاق محرك الدائرة على حماية محرك التروس الصغيرة وترس الدارة من التلف.

## زيادة العمر الافتراضي للمكونات

تقليل متطلبات التشحيم اليومية والإصلاحات في الدائرة والترس من خلال خيار موفر الدائرة، التزويد بالشحم سهل للغاية كما أن صيانته سهلة أيضاً.

## تقليل الضرر

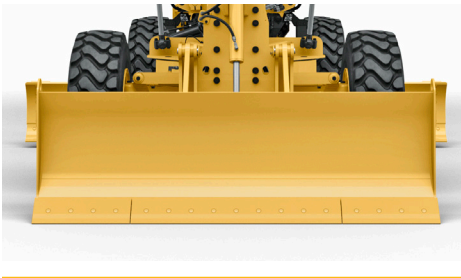
احرص على جعل ماكينتك تعمل بسلاسة في الاستخدامات الصعبة من خلال الحماية. يعمل واقى ناقل الحركة القياسي على حمايته من التلف أسفل الماكينة.







## تحرك أكثر مع ملحقات CAT



النقل الأمامي



الكسارة



أداة الخدش

### اعمل على تحسين الإنتاجية

بدلاً من الكسار ووصولاً إلى الشفرة الأمامية، احرص على زيادة طلاقة حركة ماكينتك باستخدام مجموعة متنوعة من ملحقات Cat. فكل منها مصمم بحيث يناسب احتياجاتك من أجل تحسين الأداء والسلامة والثبات.



## المواصفات الفنية

راجع [cat.com](http://cat.com) للحصول على المواصفات الكاملة.

نطاق النصل	
تغير مركز الدائرة	728 ملم 28,7 بوصة
أيمن	752 ملم 29,6 بوصة
أيسر	
تغير الجزء الجانبي من لوحة التشكيل	
أيمن	512 ملم 20,2 بوصة
أيسر	663 ملم 26,1 بوصة
نطاق حافة النصل	
أمامي	40°
خلفي	5°
الحد الأقصى لامتداد الذراع	
أيمن	1928 ملم 75,9 بوصة
أيسر	1764 ملم 69,4 بوصة
الحد الأقصى للرفع فوق سطح الأرض	480 ملم 18,9 بوصة
الحد الأقصى لعمق القطع	735 ملم 28,9 بوصة
لوحة تشكيل	
العرض	3,7 م 12 قدم
ارتفاع	509 ملم 20 بوصة
المثقاب الطرفي	152 ملم 6 بوصة
حافة قطع	152 ملم 6 بوصة
نصف قطر القوس	413 ملم 16,3 بوصة
خلوص الحلق	112 ملم 4,7 بوصة
الأبعاد	
طول الماكينة*	10332 ملم 406,8 بوصة
أقصى ارتفاع	3839 ملم 151,1 بوصة
العرض	2428 ملم 95,6 بوصة
*مجهز عادة بحاجز دفعي وكسارة.	
صافي القدرة	
الأدوات	VHP
أمامي	
أولاً	131 كيلو واط 176 حصان
ثانياً	139 كيلو واط 186 حصان
ثالثاً إلى سادساً	147 كيلو واط 196 حصان
انعكاس	
أولاً	131 كيلو واط 176 حصان
ثانياً	139 كيلو واط 186 حصان
ثالثاً	147 كيلو واط 196 حصان

مجموعة نقل الحركة	
طرز المحرك	Cat C7.1
المعايير الصينية Nonroad Stage III ومعايير الانبعاث البرازيلي MAR-1. وهو ما يعادل المعيار الأمريكي. EPA Tier 3 ومعايير الاتحاد الأوروبي Stage IIIA	
الطاقة الصافية الأساسية ISO 9249/SAE J1349	131-147 كيلو واط / 176-196 حصان
التجويف	105 ملم 4,1 بوصة
الإزاحة	7,01 لتر 427,8 بوصة مكعبة
الشوط	135 ملم 5,3 بوصة
عدد لفات المحرك في الدقيقة	2200 لفة في الدقيقة
أقصى عزم دوران ISO 9249	889 نيوتن متر 656 رطل قوة-قدم
السرعة القصوى الأمامية	41,7 كم/ساعة 25,9 ميل في الساعة
السرعة العكسية القصوى	24,0 كم/ساعة 14,9 ميل في الساعة
نصف قطر الدوران، الإطارات الأمامية الخارجية	7,8 م 25,6 قدم
<ul style="list-style-type: none"> <li>• يتم اختبار صافي الطاقة حسب معايير ISO 9249 و SAE J1349 و EEC 80/1269 التي تكون سارية المفعول وقت التصنيع.</li> <li>• يحتوي نظام مكيف الهواء الموجود بالمعدة على مبرد غازات دفيئة معالج بالفلور R134a (إمكانية الاحتراق العالمي = 1430). يحتوي النظام على مبرد 2,0 كجم به معادل ثاني أكسيد كربون 2,86 طن متري.</li> <li>• القدرة الصافية المعلنة هي القدرة المتوفرة بسرعة تقدر بـ 2200 دورة في الدقيقة والتي تقاس في الحداقة عندما يكون المحرك مجهزاً بمروحة ومنظف هواء وكاتم ومولد تيار متردد.</li> </ul>	
الوزن	
وزن الماكينة المجهزة تجهيزاً عادياً*	
وزن الماكينة	16620 كجم 36640 رطل
وزن محرك الدفع الرباعي (AWD)**	18700 كجم 41230 رطل
<ul style="list-style-type: none"> <li>*يتم احتساب الوزن التشغيلي للمجهز تجهيزاً عادياً بوزن الوقود الممتلئ وسائل التبريد ومواد التشحيم والمشغل وحاجز الدفع والكسارة/أداة الخدش الخلفية ونصل 3,7 م (12 قدماً) وإطارات 14.0R24 على حواف بقطع واحدة وغيرها من المعدات.</li> <li>**يتم احتساب الوزن التشغيلي للمجهز تجهيزاً عادياً بوزن الوقود الممتلئ وسائل التبريد ومواد التشحيم والمشغل والشفرة الأمامية ونظام الحماية من الانقلاب (ROPS) والكسارة/أداة الخدش الخلفية ونصل 4,3 م (14 قدم) وإطارات 17.5R25 على الحواف متعددة القطع وغيرها من المعدات.</li> </ul>	
ساعات إعادة التعبئة للخدمة	
خزان الوقود	295 لتر 77,9 غالون
محرك الدائرة القياسي	1,5 لتر 0,4 غالون
مقبض انزلاق محرك الدائرة	7 لتر 1,8 جالون
علبة المرفق الخاصة بالمحرك	19 لتر 5 غالون
نظام التبريد	57 لتر 15,1 غالون
النظام الهيدروليكي	55 لتر 14,5 غالون
ناقل حركة	18 لتر 4,8 غالون
مجموعة تفاضلية	33 لتر 8,7 غالون



## المعدات القياسية والاختيارية

قد تختلف المعدات القياسية والاختيارية. استشر موزع Cat الخاص بك لمزيد من التفاصيل. لا تتوفر جميع الخيارات في جميع المناطق.

اختياري	قياسي	السلامة والأمان
	•	مرآة الرؤية الخلفية
	•	مرآة الرؤية الجانبية
	•	بوق إشارة/تحذير
•		نظام التوجيه الثانوي
•		كاميرا الرؤية الخلفية
	•	المكابح الهيدروليكية
	•	رفارف خلفية
اختياري	قياسي	الخدمة والصيانة
	•	موقع مجمع لفلاتر زيت المحرك والوقود
	•	فترات تبريد متباعدة
اختياري	قياسي	الملحقات
•		حاجز الدفع
•		الكسارة
•		أداة الخدش
•		النصل الأمامي

اختياري	قياسي	مجموعة نقل الحركة
	•	محرك Cat C7.1
	•	الوضع الاقتصادي (ECO)
	•	قدرة محيطية 50 درجة مئوية (122 درجة فهرنهايت)
	•	مؤقت إغلاق عند حمول المحرك
	•	مجموعة تفاضلية لا تدور
•		جهاز قياس انزلاق النصل الرقمي
	•	مروحة حسب الطلب
اختياري	قياسي	الكابينة
	•	نظام الحماية من الانقلاب (ROPS/FOPS)
	•	مقعد ثابت
•		مقعد تعليق ميكانيكي
•		مقعد تعليق هوائي قابل للتعديل
•		مظلة
	•	شاشة المعلومات
	•	لوحة تحكم قابلة للتعديل
	•	إمكانية تركيب الراديو للترفيه
	•	إضاءة هالوجين
اختياري	قياسي	لوحة تشكيل دارة قضيب القطر
	•	لوحة تشكيل دارة قضيب السحب القياسية
•		مقبض انزلاق محرك الدائرة
•		حافظ الدائرة





AAXQ2499-01  
رقم البنية: 01A

لمزيد من المعلومات الكاملة حول منتجات Cat وخدمات الموزعين وحلول الصناعة، يرجى التكرم بزيارتنا على الموقع الإلكتروني [www.cat.com](http://www.cat.com).

© Caterpillar 2020. جميع الحقوق محفوظة.

وتمثل VisionLink علامة تجارية لشركة Trimble Navigation Limited، وهي مسجلة في الولايات المتحدة ودول أخرى.

تضع المواد والمواصفات للتغيير دون إخطار مسبق، الأتلات المميزة التي تظهر في الصور قد تتضمن معدات إضافية. راجع موزع Cat لمعرفة الخيارات المتوفرة.



CATERPILLAR، وLET'S DO THE WORK، والشعارات الخاصة بها، وProduct Link، وعلامة "Caterpillar Corporate Yellow" وكذلك علامة "Power Edge" وعلامة "Modern Hex"، بالإضافة إلى علامة تعريف الشركة وهوية المنتج المستخدمة هنا، كلها علامات تجارية خاصة بشركة Caterpillar ولا يجوز استخدامها بدون تصريح. [www.cat.com](http://www.cat.com) [www.caterpillar.com](http://www.caterpillar.com)