

# حفار GC 330

الحفار الهيدروليكي



**CAT**<sup>®</sup>

158 كيلو واط (212 حصان)  
28500 كجم (62830 رطل)

طاقة المحرك  
الوزن التشغيلي

يلبي محرك Cat<sup>®</sup> C7.1 المعايير الصينية III Nonroad Stage III و UNECE R96 Stage IIIA ومعايير الانبعاث البرازيلي MAR-1، وهو ما يعادل المعيار الأمريكي EPA Tier 3 ومعايير الاتحاد الأوروبي Stage IIIA.

## الجيل التالي من الحفارات

توفر لك حفارات الجيل التالي من Cat® مزيد من الخيارات أكثر من ذي قبل لتلبية احتياجات عملك.

+ المزيد من خيارات الموديل

+ المزيد من التقنيات القياسية

+ المزيد من النقاط المتعلقة بالأسعار

حفارات الجيل التالي من Cat جاهزة لتساعدك في تعزيز أعمالك من خلال تزويدك بطرق جديدة لزيادة معدل الأعمال المنجزة بأقل تكلفة - حتى يمكنك زيادة أرباحك.



توفر لك CAT 330 GC التوازن المثالي للأداء الذي يمكنك الاعتماد عليه مع مزايا الإنتاجية العالية للمشغل فضلًا عن انخفاض التكاليف. يعد Cat 330 GC خيارًا ذكيًا للعمليات التي تضع الموثوقية العالية وانخفاض تكلفة الأداء للساعة على رأس أولوياتها.

## حفارات

# CAT® 330 GC

موثوقة. مريحة. عالية الإنتاجية.





## المزيد من التوفير في الوقود.

يستهلك الجيل التالي من Cat 330 GC وقود أقل بنسبة 10% عن 330D2.

**يستهلك الجيل التالي الجديد من حفار CAT 330 GC**  
وقود أقل بمعدل 4000 لتر (1055 جالون) في العام  
مقارنة بحفار CAT 330D2.

يتم توفير 4000 لتر  
(1055 جالون) في العام



### السيناريو:

على أساس 2000 ساعة عمل في العام.

330D2 (متوسط): 20 لتر (5,3 جالون) في الساعة × 2000 ساعة/العام = 40000 لتر (10565 جالون) في العام.  
الجيل التالي من CAT 330 GC: يستهلك 18 لتر (4,8 جالون) في الساعة × 2000 ساعة/العام = 36000 لتر (9510 جالون) في العام.  
40000 لتر (9510 جالون) في العام - 36000 لتر (8350 جالون) في العام = 4000 لتر (1055 جالون) في العام.

## تقليل استهلاك الوقود لما يصل إلى 10%<sup>1</sup>

يوفر المزيج الدقيق الذي يجمع ما بين المضخات الهيدروليكية الأكبر وصمام التحكم الرئيسي الإلكتروني ومراوح التبريد الخاضعة للتحكم الإلكتروني أعلى درجات الأداء مع استهلاك وقود أقل.

## اعمل بذكاء. وفر المال.

إن حفار Cat 330 GC مجهز بوضعين للمساعدة في إدارة استهلاك الوقود للتطبيقات الخاصة بك - ألاً وهما وضع الطاقة والوضع الذكي.

يوفر وضع الطاقة الانتاجية القصوى في التطبيقات عالية الطلب مثل تحميل الشاحنات وحفر الخنادق.

يقوم الوضع الذكي تلقائيًا بضبط سرعة المحرك والقوة الهيدروليكية بما يتوافق مع أعلى مستويات كفاءة استهلاك الوقود في جميع التطبيقات.

يمكن للمشغل ضبط وتخزين تفضيلات وضع الطاقة باستخدام معرف المشغل. بإمكان المالك تأمين الوضع الذي يرغب في أن يستخدمه المشغل للمساعدة في التحكم في استهلاك الطاقة.

<sup>1</sup> مقارنة بـ 330D2.

# الكابينة الجديدة تُخلص العمل من الصعاب

المواقع التي تعمل بها الحفارات تكون عادة وعرة وصعبة. ويعد هذا هو السبب في أنه من المهم أن تحمي كابينة GC 330 المشغل قدر الإمكان من التعب والإجهاد والأصوات ودرجة الحرارة أثناء العمل.

## كابينة بنظام الحماية من الانقلاب حاصلة على شهادة ISO

الكابينة التي تعمل بنظام الحماية من الانقلاب والحاصلة على شهادة ISO مانعة لدخول الصوت ومحكمة الإغلاق. توفر النوافذ والجانب الأمامي السفلي والأيمن والخلفي من الآلة رؤية مميزة لمنطقة العمل دون الإجهاد الناتج عن الانحناء المستمر للأمام.

## رؤية من جميع الجهات

توفر النوافذ الكبيرة الأمامية والخلفية والسفلية رؤية مميزة في جميع الاتجاهات من مقعد المشغل. يستخدم هيكل الحماية من الانقلاب أعمدة كابينة أمامية نحيلة للسماح بمجال رؤية أوسع من الأمام. بالإضافة إلى ذلك مع وجود كاميرات الرؤية الخلفية والجانب الأيمن، سيكون المشغل دائماً على دراية بكل ما يحيط بالحفار.

## سهولة الوصول والربط والتخزين

العديد من المزايا المريحة المدمجة تجعل العمل مريح أكثر للمشغلين:

- + راديو Bluetooth® مدمج
- + منافذ USB للشحن وتوصيل الهاتف
- + مأخذ 12 فولت تيار مستمر ومنفذ AUX
- + مخزن في الخلف وحجيرات علوية ووحدة التحكم
- + حوامل للكؤوس والقوارير





## شاشة تعمل باللمس

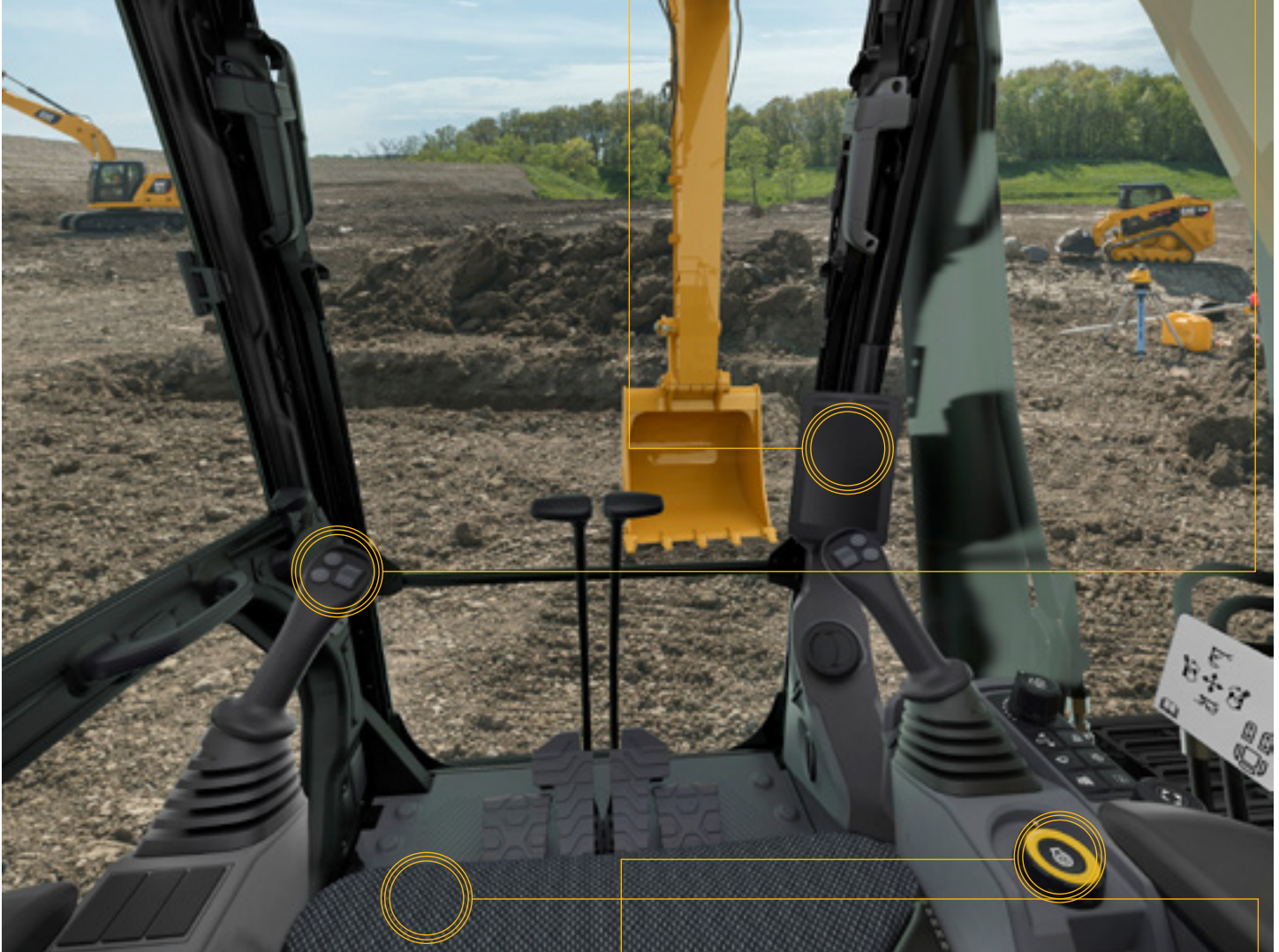


يمكن ضبط جميع إعدادات الآلة تقريبًا عبر شاشة 203 مم/8 بوصة عالية الدقة تعمل باللمس. توفر لغة ويسهل الوصول إليها من المقعد - دون الحاجة إلى الإنحناء أو اللف للوصول إلى المفاتيح. قرص دوار، مفاتيح اختصار في مواضع مريحة على لوحة التحكم في الجهة اليمنى وفقًا لمبادئ الهندسة البشرية.

## مقبض قيادة قابل للتخصيص



يمكن تخصيص مقبض القيادة من خلال الشاشة. يمكن ضبط نمط واستجابة مقبض القيادة ليتوافق مع تفضيلات وأولويات المشغل. يتم حفظ جميع الأوضاع المفضلة بواسطة معرف المشغل واستعادتها عند تسجيل الدخول.



## تشغيل بالضغط على الزر بدون مفتاح



يبدأ محرك 330 GC في العمل بالضغط على الزر بدون مفتاح. وهذا يضيف المزيد من التأمين للآلة عبر استخدام رموز هوية المشغل. وذلك للحد من الوصول إلى الآلة وتتبعه. يمكن إدخال الرموز يدويًا، من خلال مفتاح فوب Bluetooth اختياري أو تطبيق هاتف ذكي.

## المقعد ووحدة التحكم



كفاءة الحركة بالغة الأهمية للحفاظ على إنتاجية المشغل وإبقائه يقظًا طوال نوبة العمل. تم تصميم مقعد 330 GC بما يحقق سهولة التشغيل والراحة. يتسم المقعد القياسي بالاتساع وقابلية التعديل، بما يحقق الراحة في العمل للمشغلين من كل الأحجام.



تكاليف صيانة أقل  
حتى 20%

## مخاطرة أقل. عائد أعلى.

انخفاض فرص التسرب والتلف مع  
عمليات ربط أقل وخرائطم أقل.

يضم الجيل التالي من حفار CAT 330 GC خرطوم هيدروليكي أقل بمقدار  
74 م (243 قدم) عن CAT 330D2



116 رابط هيدروليكي أقل من CAT 330D2

يمكنك زيادة العمل الناتج بتكلفة أقل مقارنة بطراز 330D2، بفضل فترات الصيانة المتزامنة والمطولة. مواقع معززة للفلاتر تجعل الخدمة أسرع. تتميز الفلاتر الهيدروليكية وفلاتر الهواء والوقود بقدرة فائقة وعمراً أطول. إن إمكانية الدخول على كتيب التشغيل والصيانة سهلة من خلال الشاشة الموجودة في الكابينة.

### تشمل تخفيضات تكاليف الصيانة الأساسية:

- + مواقع معززة للفلاتر لتقليل وقت الصيانة.
- + فلتر هيدروليكي محسّن بقدرة أكبر على تنقية الأوساخ.
- + فترات صيانة متباعدة لتغيير فلاتر الزيت والوقود.
- + فلتر هواء متقدم من Cat بقدرة مضاعفة لمنع دخول الغبار مقارنة بالفلتر السابق.
- + مرواح تبريد كهربائية عالية الأداء تعمل فقط عند الحاجة، وتدور في عكس الاتجاه للمحافظة على خلو قلب المبرد من الرواسب. اختر ما بين إعدادات المروحة اليدوية والانعكاس التلقائي.



حافظ على سلامة عمالك ومعداتك من خلال إمكانية الوصول إلى المنصة العلوية ومقياس زيت المحرك عند مستوى سطح الأرض ونظام بدء التشغيل الآمن في حفار Cat 330 GC.

# خصائص السلامة

## تعتني بعمالك ومعداتك



### بدء التشغيل الآمن

استخدم رمز PIN على الشاشة أو مفتاح فوب Bluetooth الاختياري أو هاتفك الذكي لتمكين ميزة بدء التشغيل بزر الضغط.

### الصيانة اليومية من مستوى سطح الأرض

يمكن إجراء عمليات الفحص الخاصة بالصيانة اليومية كلها من مستوى سطح الأرض، مما يجعل أعمال الصيانة أسرع وأسهل وأكثر أمانًا. تشمل نقاط الفحص مقياس زيت المحرك، فاصل مياه الوقود، ومياه خزان الوقود، ومصارف الرواسب، وفحص مستوى مادة التبريد في نظام التبريد.

### إمكانية الوصول إلى المنصة العلوية

يمكنك الوصول إلى المنصة العلوية من نقطة الدخول الموجودة على الجانب الأيمن من الآلة. يوفر الدَرَج الإضافي والدرازينات دعمًا معززًا.

# تقنية CAT LINK

## تخلص من التخمين عند إدارة معدّتك

تساعد تكنولوجيا تقنية المعلومات في CAT LINK على التخلص من التعقيدات المرتبطة بإدارة مواقع العمل لديك - بجمع البيانات الصادرة عن معدّاتك وموادك وعمالك وتقديمها لك بصيغ قابلة للتخصيص.

### PRODUCT LINK™

تقوم تكنولوجيا Product Link™ القياسية بجمع البيانات تلقائيًا وبدقة من جميع الأصول - أيًا كان نوعها وعلامتها التجارية. يمكنك عبر الإنترنت من خلال شبكة الويب وتطبيقات المحمول رؤية معلومات مثل مواقع الأصول وساعات العمل واستهلاك الوقود والإنتاجية وأوقات توقف العمل وتنبهات الصيانة وأكواد التشخيص وحالة المعدة.



### VISIONLINK®

يمكنك الدخول على المعلومات في أي وقت وأي مكان باستخدام VisionLink® - والاستعانة بها لاتخاذ قرارات مستنيرة تعزز الإنتاجية وتخفض التكاليف وتبسط عملية الصيانة وتعمل على الارتقاء بمستوى السلامة والأمان في موقع العمل. مع اختلاف خيارات مستوى الاشتراك، يمكن لموزع Cat مساعدتك في تهيئة ما تحتاجه بالضبط لربط أسطولك وإدارة عمالك دون تكبد نفقات إضافية لا ترغبها. الاشتراكات متاحة مع عمليات الإبلاغ الخلوية أو التي تتم عبر الأقمار الصناعية (أو كلاهما).

**تطرح Caterpillar منتجات وخدمات وتقنيات في كل منطقة على فترات زمنية مختلفة. يرجى مراجعة موزع Cat المحلي للتعرف على التقنيات والمواصفات المتاحة.**





# زيادة الإنتاجية والأرباح مع ملحقات CAT

يمكنك بسهولة توسيع أداء آلتك عبر استخدام أي من ملحقات Cat المتنوعة. تم تصميم كل ملحق من ملحقات Cat بحيث يتناسب مع الوزن والقدرة الحصانية لحفارات Cat: من أجل تحسين الأداء والسلامة والثبات.

## منع إهلاك المطرقة

احرص على حماية المطرقة من فرط العمل. يعمل إيقاف التشغيل التلقائي للمطرقة على إطلاق الإشارات التحذيرية بعد 15 ثانية من التشغيل المستمر ثم يوقفها تلقائيًا بعد 30 ثانية - كل هذا للحيلولة دون إهلاك الملحق والحفار.

## المطارق الهيدروليكية



## القواديس



## أصبح تتبع المرفقات أمرًا سهلًا

يعتبر Cat PL161 ملحق محدد أداة تعمل عن طريق Bluetooth لجعل العثور على المرفقات والمعدات الخاصة بك أمرًا سريعًا وسهلًا. سيساعدك تطبيق Cat على هاتفك المحمول على تحديد موقع المعدة تلقائيًا.



## الكسارات



## قارنات التوصيل السريعة



## معالجات متعددة



## ضاغطات لوحة الدكاك



## مقصات



الأبعاد	
ذراع الرافعة	6,15 م (20 قدم بوصة)
عصا التطويل	3,2 م (10 قدم بوصة)
القادوس	1,60 متر مكعب (2,09 ياردة مكعبة)
ارتفاع الشحن (قمة الكابينة)	3050 ملم 10 قدم 0 بوصة
ارتفاع الدرابزين	3050 ملم 10 قدم 0 بوصة
طول الشحن	10420 ملم 34 قدم 2 بوصة
نصف قطر تآرجح المؤخرة	3130 ملم 10 قدم 3 بوصة
طول الجنزير وصولاً إلى مركز البكرات - الهيكل السفلي القياسي	3490 ملم 11 قدم 5 بوصة
طول الجنزير وصولاً إلى مركز البكرات - الهيكل السفلي الطويل*	3990 ملم 13 قدم 1 بوصة
الخلوص من الأرض	490 ملم 1 قدم 7 بوصة
مقياس الجنزير - الهيكل السفلي القياسي	2390 ملم 7 قدم 10 بوصة
مقياس الجنزير - الهيكل السفلي الطويل*	2590 مم 8 قدم 6 بوصة
عرض النقل - مداس 600 ملم (24 بوصة)، الهيكل السفلي القياسي	2990 ملم 9 قدم 10 بوصة
عرض النقل - مداس 600 ملم (24 بوصة)، الهيكل السفلي الطويل*	3190 ملم 10 قدم 6 بوصة
عرض النقل - مداس 800 ملم (31 بوصة)، الهيكل السفلي القياسي	3190 ملم 10 قدم 6 بوصة
خلوص ثقل الموازنة	1110 ملم 3 قدم 8 بوصة
*أستراليا ونيوزيلندا فقط	
نطاقات وقوى العمل	
ذراع الرافعة	6,15 م (20 قدم بوصة)
عصا التطويل	3,2 م (10 قدم بوصة)
القادوس	1,60 متر مكعب (2,09 ياردة مكعبة)
الحد الأقصى لعمق الحفر	7260 ملم 23 قدم 10 بوصة
الحد الأقصى للوصول عند مستوى سطح الأرض	10690 ملم 35 قدم 1 بوصة
الحد الأقصى لارتفاع القطع	9980 ملم 32 قدم 9 بوصة
الحد الأقصى لارتفاع التحميل	6930 ملم 22 قدم 9 بوصة
الحد الأدنى لارتفاع التحميل	2280 ملم 7 قدم 6 بوصة
الحد الأقصى لعمق القطع لقاع المستوى	7100 ملم 23 قدم 4 بوصة
الحد الأقصى لعمق حفر الجدار الرأسي	5800 ملم 19 قدم 0 بوصة
قوة حفر القادوس (ISO)	179 كيلو نيوتن 40200 رطل قوة
قوة حفر الذراع (ISO)	126 كيلو نيوتن 28300 رطل قوة

المحرك	
طراز المحرك	Cat C7.1
قوة المحرك - ISO 9249	158 كيلو واط 212 حصان
قوة المحرك - ISO 14396	159 كيلو واط 213 حصان
التجويف	105 مم 4 بوصة
الشوطة	135 مم 5 بوصة
الإزاحة	7,01 لتر 428 بوصة مكعبة
النظام الهيدروليكي	
النظام الرئيسي - الحد الأقصى للتدفق (تنفيذ)	560 لتر/دقيقة 148 غالون/دقيقة
الحد الأقصى للضغط - المعدات	35000 كيلو باسكال 5075 رطل لكل بوصة مربعة
الحد الأقصى للضغط - السير	35000 كيلو باسكال 5075 رطل لكل بوصة مربعة
الحد الأقصى للضغط - التآرجح	28400 كيلو باسكال 4120 رطل لكل بوصة مربعة
آلية التآرجح	
سرعة التآرجح	11,5 لفة في الدقيقة
أقصى عزم للتآرجح	105 كيلونيوتن-م 77370 رطل قوة-قدم
الأوزان	
الوزن التشغيلي*	28500 كجم 62830 رطل
*نقل الموازنة 5,8 طن (12790 رطل)، هيكل سفلي قياسي، ذراع رافعة، ذراع تطويل R3.2 م (10 قدم 6 بوصة)، قادوس HD 1,60 متر مكعب (2,09 ياردة مكعبة)، مداس جنزير ثلاثي 800 ملم (31 بوصة).	
الوزن التشغيلي*	27500 كجم 60630 رطل
*نقل الموازنة 5,8 طن (12790 رطل)، هيكل سفلي قياسي، ذراع رافعة، ذراع تطويل R3.2 م (10 قدم 6 بوصة)، قادوس HD 1,60 متر مكعب (2,09 ياردة مكعبة)، مداس جنزير ثلاثي 600 ملم (24 بوصة).	
ساعات إعادة التعبئة للخدمة	
خزان الوقود	474 لتر 125,2 غالون
نظام التبريد	25 لتر 6,6 غالون
زيت المحرك	25 لتر 6,6 غالون
مجموعة إدارة التآرجح	10 لتر 2,6 غالون
مجموعة الإدارة النهائية (كل منها)	5,5 لتر 1,5 غالون
النظام الهيدروليكي (متضمنًا الخزان)	310 لتر 81,9 غالون
الخزان الهيدروليكي	147 لتر 38,8 غالون



# المعدات الاختيارية والقياسية

قد تختلف المعدات القياسية والاختيارية. استشر موزع Cat الخاص بك لمزيد من التفاصيل.

الاختياري	القياسي	عصا وذراع الحفار
•		ذراع تطويل 6,15 م (20 قدم بوصة)، عصا تطويل 3,2 م (10 قدم بوصة)
•		ذراع تطويل 6,15 م (20 قدم بوصة)، عصا تطويل 2,65 م (8 قدم بوصة)
•		ذراع الرافعة للحفر واسع النطاق 5,55 م (18 قدم بوصة) وذراع التطويل للحفر واسع النطاق 2,5 م (8 قدم بوصة)
الاختياري	القياسي	الهيكل السفلي والهيكل
•		مداس جنزير ثلاثي الحواف 600 ملم (24 بوصة)
•		مداس جنزير ثلاثي الحواف 700 ملم (28 بوصة)
•		مداس جنزير ثلاثي الحواف 800 ملم (31 بوصة)
	•	نقاط تثبيت الماكينة على إطار القاعدة
• <sup>1</sup>		ثقل الموازنة 5800 كجم (12790 رطل)
• <sup>2</sup>	• <sup>2</sup>	ثقل الموازنة 6700 كجم (14770 رطل)
الاختياري	القياسي	النظام الكهربائي
	•	بطاريتان لا تحتاجان إلى صيانة 1000 أمبير للتشغيل على البارد (CCA)
	•	مصابيح عمل LED بمهلة تأخير زمني قابلة للبرمجة
	•	إضاءة شاسيه LED، إضاءة ذراع التطويل على الجانب الأيسر
•		إضاءة الكابينة، وإضاءة ذراع التطويل جهة اليمين
الاختياري	القياسي	الخدمة والصيانة
	•	منافذ أخذ العينات لأخذ عينات الزيت المجدولة (S-O-S <sup>SM</sup> )
	•	عصوان لقياس مستوى زيت المحرك من مستوى سطح الأرض ومن مستوى المنصة
•		مضخة كهربائية لإعادة تعبئة الوقود مع إغلاق تلقائي
الاختياري	القياسي	السلامة والأمن
	•	كاميرا الرؤية الخلفية
•	• <sup>3</sup>	كاميرا للرؤية الجانبية جهة اليمين
	•	مفتاح إيقاف تشغيل المحرك من مستوى الأرض
	•	درازينز بالجانب الأيمن ومقبض يدوي
	•	بوق إشارة/تحذير
		<sup>1</sup> جميع المناطق عدا أستراليا ونيوزيلندا والصين.
		<sup>2</sup> القياسي في أستراليا ونيوزيلندا والصين: الاختياري في جميع المناطق الأخرى.
		<sup>3</sup> أستراليا ونيوزيلندا وتركيا فقط.

الاختياري	القياسي	الكابينة
	•	هيكل حماية من الانقلاب (ROPS)، ونظام قياسي لكتم الصوت
	•	مقعد قابل للتعديل ميكانيكيًا
	•	شاشة عرض LCD عالية الدقة تعمل باللمس مقاس 203 ملم (8 بوصة)
الاختياري	القياسي	تقنية CAT
	•	Cat Product Link
	•	إيقاف المطرقة التلقائي
الاختياري	القياسي	المحرك
	•	وضعان للطاقة للاختيار من بينهما
	•	التحكم التلقائي بسرعة المحرك
	•	التوقف التلقائي عند حمول المحرك
	•	قدرة تبريد محيطية عالية 52 درجة مئوية (125 درجة فهرنهايت)
•		قدرة بدء تشغيل باردة -32 درجة مئوية (-25 درجة فهرنهايت)
	•	فلتر هواء مزدوج العنصر مع تنظيف أولي مدمج
	•	مراوح تبريد كهربائية قابلة لعكس دورانها
	•	قدرة التشغيل بالديزل الحيوي بما يصل إلى B20
الاختياري	القياسي	النظام الهيدروليكي
	•	دوائر استرجاع ذراع الرافعة والذراع
	•	تسخين هيدروليكي تلقائي
	•	السير بسرعتين تلقائيتين
	•	صمام تقليل انحراف ذراع التطويل والذراع
•		صمامات فحص خفض ذراع الرافعة وذراع التطويل
•		دائرة فلتر خط رجوع المطرقة
•		أداة تحكم (مضختين، تدفق ضغط عالي أحادي/ثنائي الاتجاه)
•		تحكم أساسي في الأداة (مضخة واحدة، تدفق ضغط عالي أحادي الاتجاه)
•		دائرة القارنة السريعة

لا تتوفر جميع المزايا في جميع المناطق. يرجى المراجعة مع موزع Cat المحلي للتعرف على العروض المتاحة في منطقتك.

لمزيد من المعلومات والعروض الإقليمية الإضافية، راجع دليل المواصفات الفنية المتوفر على الموقع الإلكتروني [www.cat.com](http://www.cat.com) أو استشر موزع Cat.



AAXQ2459-01  
يحل محل AAXQ2459  
رقم الإصدار: 07B  
(أفريقيا والشرق الأوسط، آسيا  
والمحيط الهادي [عدا اليابان وكوريا]،  
الكومنولث وأمريكا الجنوبية)



لمزيد من المعلومات الكاملة حول منتجات Cat وخدمات الموزعين وطول الصناعة، يرجى التكرم بزيارتنا على الموقع الإلكتروني [www.cat.com](http://www.cat.com)

© Caterpillar 2020. جميع الحقوق محفوظة.

وتمثل VisionLink علامة تجارية لشركة Trimble Navigation Limited، وهي مسجلة في الولايات المتحدة ودول أخرى.

تضع المواد والمواصفات للتغيير دون إخطار مسبق، الأتلات المميزة التي تظهر في الصور قد تتضمن معدات إضافية. راجع موزع Cat لمعرفة الخيارات المتوفرة.

CATERPILLAR، CAT، و"LET'S DO THE WORK"، والشعارات الخاصة بها، وعلامة "Caterpillar Yellow" وكذلك علامة "Power Edge" وعلامة "Modern Hex"، بالإضافة إلى علامة تعريف الشركة وهوية المنتج المستخدمة هنا، كلها علامات تجارية خاصة بشركة Caterpillar ولا يجوز استخدامها بدون تصريح.  
[www.caterpillar.com](http://www.caterpillar.com) [www.cat.com](http://www.cat.com)