

345 GC

HİDROLİK EKSKAVATÖR



Motor Gücü
Çalışma Ağırlığı

258 kW (346 bg)
42.200 kg (93.000 lb)

Cat® C9.3B motor, Brezilya MAR-1 ve Çin Nonroad Stage III emisyon standartlarını karşılamaktadır (ABD EPA Tier 3 ve EU Stage IIIA eşdeğeri).

CAT®

YENİ NESİL EKSKAVATÖRLER

Cat® Yeni Nesil Ekskavatörler, işiniz için her zamankinden daha fazla seçenek sağlar.

- + DAHA FAZLA MODEL SEÇENEĞİ
- + DAHA FAZLA STANDART TEKNOLOJİ
- + DAHA FAZLA FİYAT SEÇENEĞİ

İşinizi daha da güçlendirmenize yardımcı olmaya hazır Cat Yeni Nesil Ekskavatörler, size en çok işi en düşük maliyetle yapmanın yeni yollarını sunar, böylece paranız cebinizde kalır.



KARŞINIZDA CAT® 345 GC

GÜVENİLİR. RAHAT. VERİMLİ.

CAT 345 GC, size güvenilir performans, operatör verimliliği ve düşük maliyet arasındaki ideal dengeyi sunar. Cat 345 GC, yüksek güvenilirlik ve düşük saat başı maliyet performansının öncelikli olduğu operasyonlar için akıllı bir seçimdir.



YAKIT VERİMLİLİĞİNİ %25'E KADAR ARTIRIN¹

Daha düşük motor devri ile daha büyük hidrolik pompa, birim yakıt başına daha fazla üretim sağlar.

¹ 349D2 Tier 3 küresel yakıt yakma ortalamalarına kıyasla.

AKILLICA ÇALIŞIN. TASARRUF EDİN.

Cat 345 GC, belirli uygulamalarınız için yakıt tüketimini yönetmenize yardımcı olacak iki mod ile donatılmıştır: Güç Modu ve yeni Akıllı Mod.

Güç Modu, kamyon yükleme ve hendek kazma gibi zorlu uygulamalarda maksimum verimlilik sağlar.

Akıllı Mod, herhangi bir uygulamada en yüksek yakıt verimliliği açısından motor devrini ve hidrolik gücü otomatik olarak birbirine uyumlu hale getirir.

Operatör kimliğini kullanırsanız; ekskavatör, tercihlerinizi hatırlayacaktır.





DAHA DÜŞÜK BAKIM MALİYETİ %30'A KADAR

Daha uzun bakım aralıklarıyla, 349D2 Tier 3 ekskavatöre kıyasla daha düşük bir maliyetle daha fazla iş yaparsınız. Konsolide filtre yerleri daha hızlı hizmet vermenizi sağlar. Hidrolik, hava ve yakıt filtreleri, artırılmış bir kapasiteye sahiptir ve daha uzun ömürlüdür.

TEMEL BAKIM MALİYETİ AZALTIMLARI ŞUNLARI KAPSAR:

- + Servis süresini kısaltan konsolide filtre lokasyonları.
- + Daha uzun bakım aralıklarına sahip yağ ve yakıt filtreleri.
- + Daha yüksek kir tutma kapasitesine sahip yeni hidrolik filtre.
- + Önceki filtreye kıyasla iki kat daha fazla toz tutma kapasitesine sahip yeni Cat hava filtresi.

ARALIK İYİLEŞTİRMELERİ	D2 SERİSİ	345 GC YENİ NESİL
	Aralık – saatler	Aralık – saatler
Yakıt Filtrelerini Değiştirin	500	1.000
Hidrolik Sistem Dönüş Filtresini Değiştirin	2.000	3.000
Hidrolik Sistem Pilot Filtresini Değiştirin	1.000	Pilot filtresi gerekmez
Hidrolik Sistem Karter Tahliye Filtresini Değiştirin	1.000	Süzgeç ve mknatsız gerektiği şekilde temizleyin
Yakıt Tankı Kapağı Filtresini Değiştirin	1.000	2.000
Salınım Rulmanını Yağlayın	250	500

CAT LINK TEKNOLOJİSİ

EKİPMANINIZI KESİN BİR HASSASİYETLE YÖNETİN

CAT LINK telematik teknolojisi, donanım, malzeme ve kişi verilerinizi toplayarak ve bunu size kişiselleştirilmiş bir biçimde sunarak, şantiye yönetimini kolaylaştırmaya yardımcı olur.



PRODUCT LINK™

Product Link™, her türlü ve her marka aktiflerinize ait verileri otomatik olarak ve doğru bir biçimde toplar. Konum, kullanım süresi, yakıt tüketimi, verimlilik, boşa kalma süresi, bakım uyarıları, teşhis kodları ve makine durumu gibi bilgiler, web ve mobil uygulamalar üzerinden çevrimiçi olarak görüntülenebilir.



VISIONLINK®

VisionLink® ile tüm bilgilere istediğiniz zaman, istediğiniz yerden ulaşın ve bunları, verimliliği artıran, maliyetleri azaltan, bakımı kolaylaştıran, şantiyede emniyeti ve güvenliği iyileştiren bilgiye dayalı kararlar vermede kullanın. Farklı abonelik düzeyi seçenekleri ile, Cat bayiniz ekstra ücret ödemediği filonuzu bağlamak ve işinizi yönetmek için neye ihtiyacınız olduğunu tam olarak belirlemenize yardımcı olabilir. Abonelikler hücresel ve/veya uydusal raporlama olarak mevcuttur.

KABİN İŞLERİ KOLAYLAŞTIRIYOR

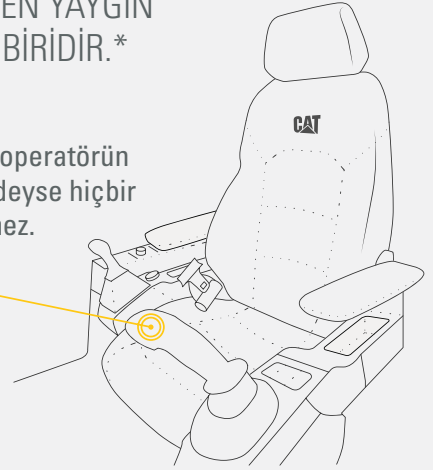
Ekskavatörlerin tipik olarak çalıştığı yerler engebeli ve zorlayıcıdır. Bu nedenle, 345 GC kabininin, operatörü işin yorgunluğundan, stresinden, gürültüsünden ve sıcakından mümkün olduğunca koruması çok önemlidir.

SİZE DESTEK SAĞLIYORUZ.

SIRT AĞRISI, İNSANLARDAKİ İŞ KAYBININ EN YAYGIN NEDENLERİNDEN BİRİDİR.*

YENİ KABİN:

Tüm kontrol üniteleri operatörün önündedir. Yani neredeyse hiçbir dönme işlemi gerekmez.



ESKİ KABİN: Kabinin arka tarafındaki kontrol ünitelerine ulaşmak için yılda 2.000+ kez dönerek sırtınızı zorlayabilirsiniz.

SAATTE 1 KEZ DÖNDÜĞÜNÜZÜ DÜŞÜNÜN
1 DÖNME × 8 SAATLİK İŞ GÜNÜ = GÜNDE 8 DÖNME
8 DÖNME × HAFTADA 5 İŞ GÜNÜ = HAFTADA 40 DÖNME
40 DÖNME × YILDA 52 HAFTA = **YILDA 2.080 DÖNME**

*KAYNAK: [HTTPS://WWW.NINDS.NIH.GOV/DISORDERS/PATIENT-CAREGIVER-EDUCATION/FACT-SHEETS/LOW-BACK-PAIN-FACT-SHEET](https://www.ninds.nih.gov/disorders/patient-caregiver-education/fact-sheets/low-back-pain-fact-sheet)



ISO SERTİFİKALI ROPS KABİN

ISO sertifikalı ROPS kabin, ses yalıtımlıdır. Pencereler ile makinenin alt ön profili, sürekli öne eğilme zorunluluğu olmadan çalışma alanına olağanüstü bir görünürlük kazandırır.

360 DERECE GÖRÜNÜRLÜK

Geniş ön, yan ve arka pencereler, operatör koltuğundan her yönde mükemmel bir görüş sağlar. ROPS yapısı, cepheye daha geniş bir görüş alanı sağlamak için dar ön kabin direklerini kullanır. Ayrıca standart arka görüş kamerası sayesinde operatörler, ekskavatörün çevresindeki nesnelere daima farkında olacaktır.

KOLAY ERİŞİM, BAĞLANTI VE SAKLAMA

Mevcut özellikler arasında, Bluetooth® entegreli radyo, şarj ve telefon bağlantısı için USB yuvaları, 12V DC prizler ve AUX yuvası, yeterli ön ve arka depolama ile bardak ve şişe koyma yerleri mevcuttur.



DOKUNMATİK EKРАН

Çoğu makine ayarları, yüksek çözünürlüklü dokunmatik ekran aracılığıyla kontrol edilebilir. 42 farklı dil sunar ve koltuktan kolayca erişim sağlanabilir; eğilmeye veya dönmeye gerek yoktur. Kullanışlı bir jog kadran kontrolü ve kısayol tuşları da ergonomik olarak sağ konsola yerleştirilmiştir.



KOLTUK VE KONSOL

Hareket rahatlığı, operatörlerin verimli olması ve tüm vardiya süresince uyanık kalması için çok önemlidir. 345 GC koltuk ayarlanabilir ve geniştir, böylece her ebattaki operatör rahatça çalışabilir.



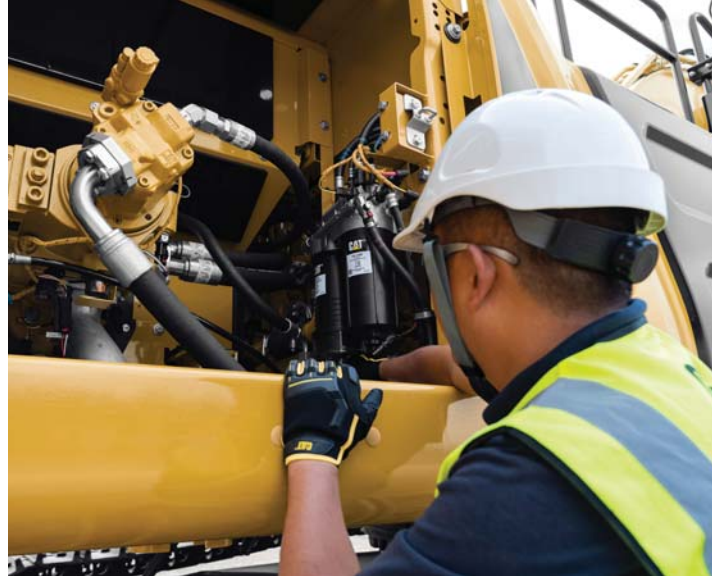
KİŞİSELLEŞTİRİLEBİLİR KUMANDA KOLLARI

Kumanda kolu işlevi, ekran aracılığıyla kişiselleştirilebilir. Kumanda kolu modeli ve tepkisi, operatör tercihinin uygun olacak şekilde ayarlanabilir. Tüm tercihler Operatör kimliğiyle kaydedilir ve oturum açıldığında geri yüklenir.



ANAHTARSIZ DÜĞMELİ ÇALIŞTIRMA

345 GC, anahtarsız düğmeli motor çalıştırma özelliğine sahiptir. Bu, makine erişimini sınırlamak ve izlemek amacıyla Operatör kimliği kodlarını kullanarak makine güvenliğini sağlar. Kodlar manüel olarak, opsiyonel bir Bluetooth anahtarı aracılığıyla veya akıllı telefon uygulamasıyla girilebilir.



GÜVENLİK ÖZELLİKLERİ, ÇALIŞANLARINIZI VE EKİPMANINIZI KORUR

Hava ön temizleyiciye, yakıt suyu separatörüne, yakıt tankı suyu ve tortu tahliye noktalarına ve soğutma sistemi düzeyi kontrol noktasına zemin düzeyinden erişilebiliyor olması sayesinde, rutin bakım kontrolleri daha hızlı, daha kolay ve daha güvenli bir biçimde gerçekleştirilebilir. Motor bölümüne çıkmak için korkuluklar ve kaymayı önleyici yüzeyler yardımcı olur.

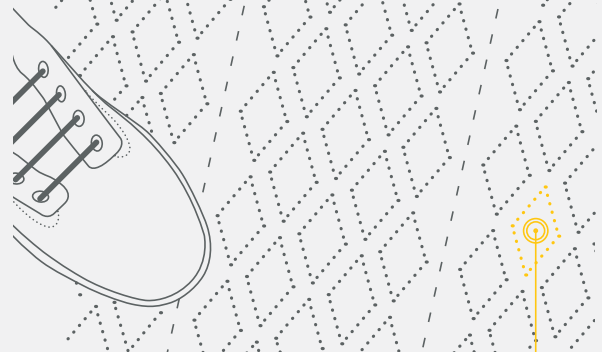
EKSKAVATÖRÜNÜZÜ GÜVENDE TUTUN

Düğmeli başlatma özelliğini etkinleştirmek için, ekran üzerindeki, opsiyonel Bluetooth anahtarındaki veya akıllı telefonunuzdaki PIN kodunuzu kullanın.

GÜVENDE KALMANIZI SAĞLAYACAK 1.148 YOL.

GERÇEK:

**KAYGAN ZEMİNLER, İŞYERİ
KAZALARININ EN BÜYÜK
NEDENLERİNDİR.***



KAYMAYI ÖNLEYİCİ PLAKA ÖZELLİĞİ

1.000+

DAHA İYİ ÇEKİŞ İÇİN
BİREYSEL PERFORAJ

*KAYNAK: [HTTPS://WWW.OSHA.GOV/DTE/GRANT_MATERIALS/FY07/SH-16625-07/SLIPSTRIPSFALLS.PPT](https://www.osha.gov/dte/grant_materials/fy07/sh-16625-07/slipstripsfalls.ppt)

CAT ATAŞMANLARI İLE

VERİMLİLİĞİNİZİ VE KÂRİNİZİ ARTIRIN

Çeşitli Cat ataşmanlarından herhangi birini kullanarak makinenizin performansını kolayca artırabilirsiniz. Her bir Cat Ataşmanı, Cat ekskavatörlerinin ağırlığına ve beygir gücüne uygun olacak şekilde, gelişmiş performans, güvenlik ve denge sağlamak üzere tasarlanmıştır.

KEPÇELER



HİDROLİK KIRICILAR



KIRICIDA AŞINMA VE YIPRANMAYI ÖNLEYİN

Otomatik kırıcı durdurma sistemi, 30 saniyelik kesintisiz çalışmanın ardından kırıcıyı durdurarak, alet ve ekskavatörün fazla çalışmasını önlemeye yardımcı olur.

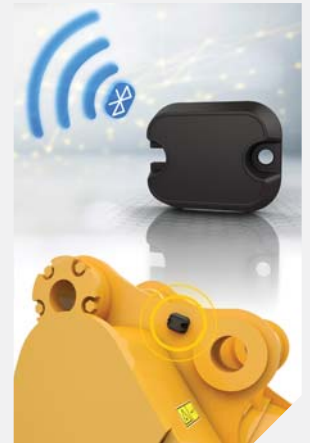
KOLAY ATAŞMAN TAKİBİ

Cat PL161 Ek Bulucu, ataşmanları ve diğer teçhizatları hızlı ve kolay bir şekilde bulabilmenizi sağlayan bir Bluetooth aygıttır. Telefonunuzdaki Cat Uygulaması, aygıtı otomatik olarak bulacaktır.

HIZLI ATAŞMANLAR



TİTREŞİMLİ PLAKA KOMPAKTÖRLERİ



TEKNİK ÖZELLİKLER

Tüm özellikler için cat.com adresini ziyaret edin.

MOTOR		
Motor Modeli	C9.3B	
Motor Gücü – ISO 9249	258 kW	346 bg
Motor Gücü – ISO 14396	259 kW	347 bg
Motor Devri		
Çalışma	1.750 devir	
Hareket	1.900 devir	
İç Çap	115 mm	5 inç
Strok	149 mm	6 inç
Silindir Hacmi	9,3 L	568 inç ³
HİDROLİK SİSTEM		
Ana Sistem – Maksimum Akış – Uygulama	630 L/dk (315 L/dk × 2 pompa)	166 gal/dk (83 gal/dk × 2 pompa)
Maksimum Basınç – Ekipman – Uygulama	35.000 kPa	5.076 psi
Maksimum Basınç – Hareket	35.000 kPa	5.076 psi
Maksimum Basınç – Salınım	28.000 kPa	4.061 psi
SALINIM MEKANİZMASI		
Salınım Hızı	8,27 devir	
Maksimum Salınım Torku	155 kN-m	114.543 lbf-ft
AĞIRLIKLAR		
Çalışma Ağırlığı	42.200 kg	93.000 lb
Uzanma bomu, R2.9TB (9'6") stik, HD 2,41 m ³ (3,15 yd ³) kepçe, 600 mm (24") iki tırnaklı palet pabuçları, 9 mt (19.842 lb) arka ağırlık.		
SERVIS DOLUM KAPASİTELERİ		
Yakıt Tankı Kapasitesi	600 L	158,5 gal
Soğutma Sistemi	40 L	10,5 gal
Motor Yağı (filtreli)	32 L	8,5 gal
Kule Dönüş Tahriği	18 L	4,8 gal
Nihai Tahrik (her biri)	8 L	2,1 gal
Hidrolik Sistem (depo dahil)	423 L	111,7 gal
Hidrolik Tank (emme borusu dahil)	186 L	49,1 gal

BOYUTLAR		
Bom	Uzanma 6,9 m (22'8")	
Stik	Uzanma R2.9TB (9'6")	
Kepçe	HD 2,41 m³ (3,15 yd³)	
Nakliye Yüksekliği (kabin üstü)	3.230 mm	10'7"
Korkuluk Yüksekliği	3.370 mm	11'0"
Nakliye Uzunluğu	11.620 mm	38'1"
Arka Kule Dönüşü Yarıçapı	3.530 mm	11'6"
Arka Ağırlık Açıklığı	1.300 mm	4'3"
Yerden Yükseklik	520 mm	1'8"
Palet Uzunluğu	5.030 mm	16'6"
Silindirlerin Ortasına Olan Uzunluk	4.040 mm	13'3"
Palet Ölçüsü	2.740 mm	8'11"
Nakliye Genişliği – 600 mm (24") Palet Pabuçları	3.340 mm	10'11"
ÇALIŞMA ARALIKLARI VE KUVVETLERİ		
Bom	Uzanma 6,9 m (22'8")	
Stik	Uzanma R2.9TB (9'6")	
Kepçe	HD 2,41 m³ (3,15 yd³)	
Maksimum Kazma Derinliği	7.200 mm	23'7"
Zemin Hattında Maksimum Uzanma	11.290 mm	37'0"
Maksimum Kesme Yüksekliği	10.540 mm	34'6"
Maksimum Yükleme Yüksekliği	7.210 mm	23'7"
Minimum Yükleme Yüksekliği	3.130 mm	10'3"
2.440 mm (8'0") Alt Seviye için Maksimum Kesme Derinliği	7.040 mm	23'1"
Maksimum Dikey Duvar Kazma Derinliği	5.390 mm	17'8"
Kepçe Kazma Kuvveti (ISO)	235 kN	52.860 lbf
Stik Kazma Kuvveti (ISO)	198 kN	44.550 lbf

STANDART VE OPSİYONEL DONANIM

Standart ve opsiyonel donanım değişiklik gösterebilir. Detaylı bilgi için Cat temsilcinize danışın.

KABIN	STANDART	OPSİYONEL
ROPS, standart ses yalıtımı	•	
Yüksek çözünürlüklü 203 mm (8 inç) LCD dokunmatik ekranlı monitör	•	
Mekanik olarak ayarlanabilir koltuk	•	
MOTOR	STANDART	OPSİYONEL
Soğuk başlatmalı blok ısıtıcılar		•
İki seçilebilir mod: Güç, Akıllı	•	
Otomatik motor devri kontrolü	•	
3.300 m (10.830 ft) rakım kapasitesi	•	
52 °C (126 °F) yüksek ortam soğutma kapasitesi	•	
-18 °C (0 °F) soğuk başlatma kapasitesi	•	
-32 °C (-25 °F) soğuk başlatma kapasitesi		•
Entegre ön temizleyicili çift elemanlı hava filtresi	•	
B20'ye kadar biyodizel kapasitesi	•	
HİDROLİK SİSTEM	STANDART	OPSİYONEL
Bom ve stik yenileme devresi	•	
Elektronik ana kumanda valfi	•	
Otomatik hidrolik yağ ısıtma	•	
Ters salınım sönümlenme valfi	•	
Otomatik salınım el freni	•	
Yüksek performanslı hidrolik dönüş filtresi	•	
İki vitesli hareket	•	
Biyo-hidrolik yağ kapasitesi	•	
Hassas salınım		•
Kombine çift yönlü yardımcı devre		•
Çekiş dönüş filtreli kombine çift yönlü yardımcı devre		•
ALT TAKIM VE YAPILAR	STANDART	OPSİYONEL
Uzun alt takım	•	
Alt şasi üzerinde çekme halatı bağlantı halkası	•	
9 mt (19.842 lb) arka ağırlık	•	
600 mm (24") çift tırnaklı palet pabuçları, üç tırnaklı palet pabuçları, HD üç tırnaklı palet pabuçları, üç tırnaklı palet pabuçları		•
700 mm (28") üç tırnaklı palet pabuçları		•

BOMLAR VE STIKLER		
6,55 m (21'6") Kütle Bomu		•
6,9 m (22'8") Uzanma bomu		•
2,55 m (8'4") Kütle stiki		•
2,9 m (9'6") Uzanma stiki		•
2,9 m (9'6") HD Uzanma stiki		•
3,0 m (9'10") Kütle stiki		•
3,35 m (11'0") Uzanma stiki		•
3,35 m (11'0") HD Uzanma stiki		•
1.000 CCA bakım gerektirmeyen aküler (x2)	•	
Merkezi elektrik ayırma anahtarı	•	
LED şasi ışığı, sağ ve sol bom ışıkları, kabin ışıkları	•	
Cat Product Link	•	
Otomatik Kırıcı Durdurma Sistemi	•	
Motor yağı ve yakıt filtreleri için gruplanmış konum	•	
Programlı Yağ Numunesi Alma (S-O-S SM) numune alma noktaları	•	
Otomatik kapanan elektrikli yakıt ikmal pompası		•
Caterpillar One Key güvenlik sistemi	•	
Kilitlenebilir harici alet/depolama kutusu	•	
Kilitlenebilir kapı, yakıt ve hidrolik tank kilitleri	•	
Kilitlenebilir yakıt drenaj bölümü	•	
Kaymaz plakalı ve gömme civatalı servis platformu	•	
Sağ korkuluk ve tutma yeri (ISO 2867:2011 Uyumlu)	•	
Sinyal/uyarı kornası	•	
Standart görüş sağlayan ayna paketi	•	
Yer seviyesinde ikincil motor kapatma anahtarı	•	
Arka görüş kamerası ve sağ yan ayna	•	

Her özellik tüm bölgelerde mevcut değildir. Lütfen bulunduğunuz bölgede özel olarak satışa sunulması için size en yakın Cat temsilcinize danışın.

Ek bilgi için, www.cat.com adresindeki 345 GC'nin Teknik Özellikler broşürlerini inceleyin veya size en yakın Cat temsilcinize başvurun.

Cat ürünleri, temsilci hizmetleri ve sektörel çözümler hakkında daha kapsamlı bilgi edinmek için www.cat.com adresini ziyaret edin.

© 2019 Caterpillar. Her Hakkı Saklıdır.

VisionLink, Amerika Birleşik Devletleri'nde ve diğer ülkelerde tescilli Trimble Navigation Limited'in ticari markasıdır.

Malzemeler ve özellikler önceden haber verilmeksizin değiştirilebilir. Fotoğraflarda yer alan makineler ek donanım içerebilir. İlave seçenekler için size en yakın Cat bayisi ile görüşün.

CAT, CATERPILLAR, LET'S DO THE WORK, ilgili logoları, "Caterpillar Yellow", "Power Edge" ve Cat "Modern Hex" ticari sunumu ve burada kullanılan kurumsal kimlik ve ürün kimliği, Caterpillar'ın ticari markaları olup, izinsiz kullanılamaz. www.cat.com www.caterpillar.com



ATXQ2465-01
Yerine ATXQ2465
Yapı Numarası: 07B

