

966 GC

輪式裝載機



引擎最大功率

239 kW (321 hp)

工作重量

21577 kg (47569 磅)

鏟斗容量

3.8 - 7.1 m³ (5.0 - 9.25 碼³)

引擎符合巴西 MAR-1 級排放標準和中國非道路國三排放標準，相當於美國 EPA Tier 3 和歐盟 Stage IIIA 等效排放標準。

CAT[®]

全新 Cat® 966 GC 輪式裝載機易於擁有和操作。它提供低油耗、按需運行風扇、負載傳感液壓系統、直觀控制及高性能系列鏟斗。此機器的設計特別適合多種應用。極佳的機器性能加上較低的擁有成本和作業成本使得 966 GC 成為貴公司的正確選擇。

CAT® 966 GC

作業應用的不二選擇



性能更強大的輪式裝載機

966 GC 操作簡單、性能可靠、經久耐用、油耗低且經濟實用。

- + 部件久經考驗，性能卓越可靠
- + 操控直觀簡單，使用者介面易於操作
- + 寬泛作業應用不二之選，擁有成本低下

高 效率

低燃油消耗和出色的生產率幫助您更加經濟地完成任務。

高效的 成果

專為應對您所有工地的各種作業應用而設計。

維護 簡單

大多數日常維護和計畫維護點均可在地面完成，使得機器的維護保養安全、輕鬆且高效。

經濟 節省

966 GC 是
貴公司的
明智之選。



降低 **擁有
燃油** 成本





動力傳動系統

高效率

Caterpillar 卡特彼勒在競爭中始終保持領先地位，為您提供各種各樣的尖端科技和元件，為幫助您節約時間和節省燃油成本而專門打造。

引擎與排放標準

這些機器由 Cat 引擎提供動力並且經認證符合相關排放標準，它們以引擎怠速管理系統 (EIMS) 為特點，可以把燃油消耗降到最低程度。

變速箱

Cat 卡特行星動力換擋變速器設計經過驗證，原廠製造，可靠性高且使用壽命長。

控制閥

眾所周知的 Cat 卡特電子離合器是一種提供壓力補償的單離合器換擋變速系統，可在所有作業條件下平穩、高效地進行換檔。

車軸經久耐用

重負載型車橋配備車載行星齒輪終傳動，具備液壓啟動的濕式盤式制動。

因需運行風扇

變速風扇可調節，滿足機器的各種冷卻要求，降低燃油消耗、噪音水平和散熱器堵塞。在多塵的環境中，選配的反轉風扇減少散熱器堵塞和清潔需求。

高效的成果

智慧作業並且運輸更多



高性能系列 鏟斗

易於裝載的高性能系列鏟斗提高了物料保持能力並減少了挖掘時間。這些鏟斗顯著提升了生產力和燃油效率，從而實現了非常卓越的生產能力，並將滿斗系數提升至100%到110%。

負載傳感 液壓系統

只有在需要的時候，負載傳感液壓系統才為執行系統產生流量和壓力，提高機器生產力，降低燃油消耗。為了控制多種作業工具，同時提供可選的第三種液壓功能。

Z型 連杆

技術成熟的Z型連杆與鑄造橫樑和傾擺杆相結合，具有挖掘效率高、掘力大的特點，從而具有出色的生產能力。

行駛控制 系統

當機器在崎嶇地面上高速行駛時，可選的駕駛控制系統可改善駕駛體驗、性能和負載保持，降低週期迴圈並提高生產力。

PRODUCT LINK™

對設備所在位置、工作時長、燃油消耗量、故障診斷代碼、閒置時間進行跟蹤，從而提高您的生產效率並降低您的運營成本。

CAT 生產測量(CPM)套件 (可選)*

在駕駛室即可跟蹤生產資訊，並且可以快速取得如卡車目標重量、負載與總量等資訊。

- + 公認的準確性
- + 易於校準和設置
- + 安裝成本效益高
- + 基本要素和高級專業版

*並非行業法定要求

經過檢測、公認、隨時準備工作。

維修簡單



維修通道

引擎罩設有寬大的翼展式開門，可舒適地到達所有維修點。

潤滑點

針對難以接近的銷釘，潤滑油嘴採用集中佈置，可以便利地進行簡單、迅速的預防性潤滑。

CAT 潤滑脂自動加注系統

全新選配的 Cat 潤滑脂自動加注系統有一個有用的一鍵控制，並且包含故障閃爍功能。

CATERPILLAR 卡特彼勒設計

我們的機器基於高性能和高穩定性的輪式裝載機的悠久歷史，元件根據 Caterpillar 卡特彼勒品質標準設計和製造。

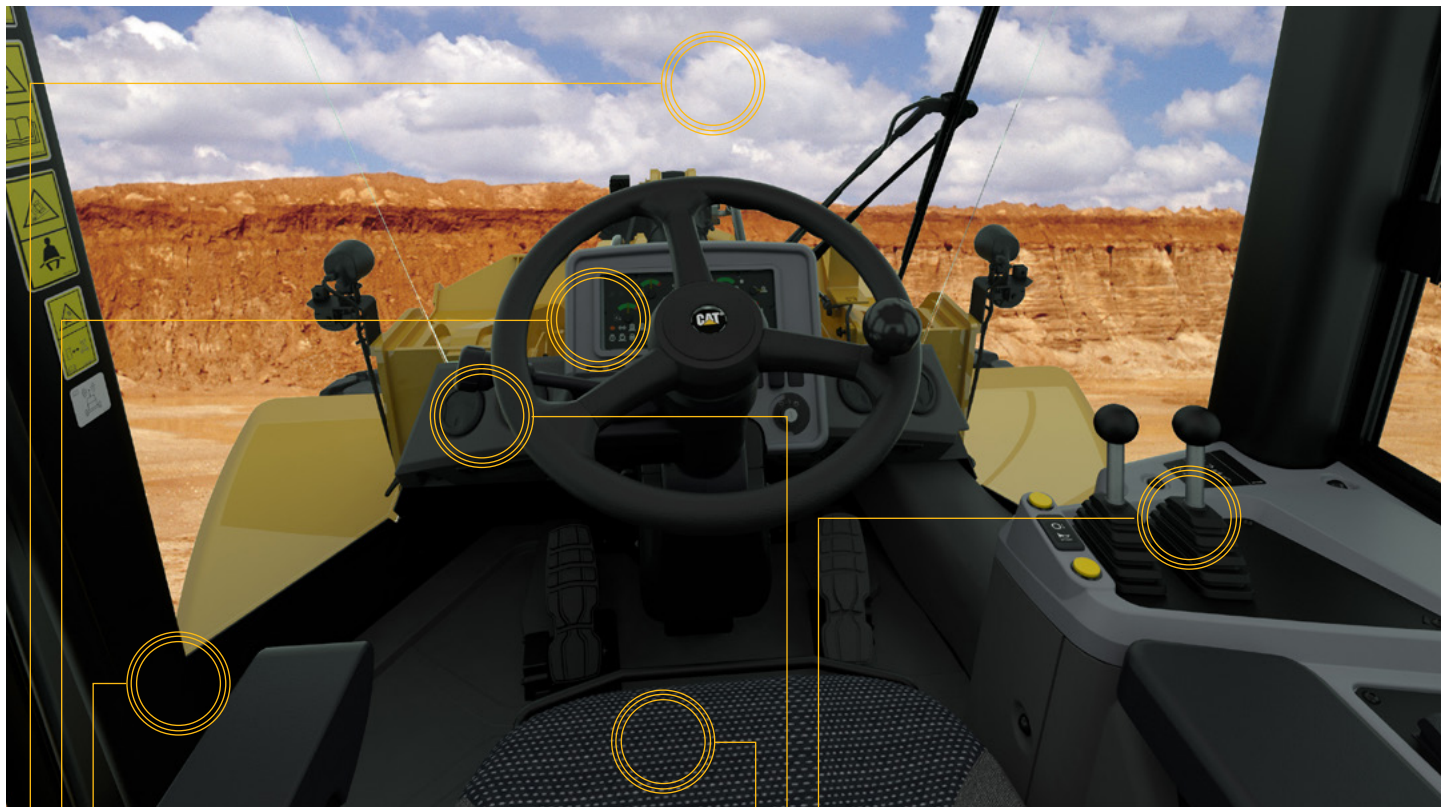
久負盛名的 支援

您的 Cat 經銷商通過提供全球零部件支援、經過培訓的技術人員和客戶支援協定，始終幫您把機器的正常執行時間最大化。

操作員環境

舒適的駕駛室、直觀的控制

寬敞的駕駛室以簡單、直觀的控制和出色的視野為特點，提供舒適的工作環境。



進出安全無憂

機器兩側的梯子為標配，從左側梯子可以進入駕駛室，從右側梯子可以進入維修點。操作員控制台配備扶手，便於進出駕駛室。



顯示和介面

完整的使用者介面操作簡單，它按照直觀的系統進行設計，操作員通過它監控機器的健康狀況。



更開闊的視野

延伸的視窗和寬闊、扁平且無失真現象的前擋風玻璃以及曲面後視鏡提供出色的可視性。後視攝影機為標配，並且提供擋風玻璃選配件。



簡單控制

先導式液壓控制讓操作舒適且省力。單軸操縱杆或操縱手柄可用，可調的轉向柱包含一個手動換擋器。



氣候控制器

空調和裝有百葉窗板的風口讓操作員可以引導氣流，新風和再迴圈，駕駛室空氣濾清器實現出色的過濾功能並且讓清潔變得簡單。



舒適的座椅

舒適型機械布藝懸浮座位通過可調扶手和頭枕提供各種調節功能。還可以選配空氣懸浮座位。

支援您所有的工作現場需求

對於特定作業應用，您需要專為任務特製的輪式裝載機。
Cat 作業工具可以處理您所有特定的作業應用需求。



FUSION™ 快速連接器



高性能系列鏟斗

通過 Fusion 快速連接器系統，機器可以使用各種工具，每種工具都可以由大小不同的機器抓取。Fusion 通過拉動連接器和工具靠近裝載機，把作業工具和機器集成在一起，提高整體提升能力。

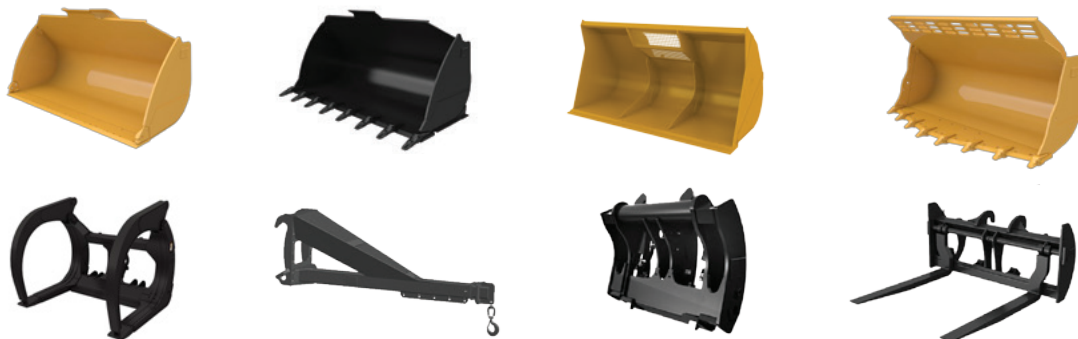
- + 提高機器性能
- + 無可比擬的耐用性
- + 良好的視野

高性能系列鏟斗使用基於系統的方法來平衡鏟斗形狀和機器的提升和傾斜能力、重量和聯動。各種鏟斗類型使機器和應用以及物料的移動相匹配。

- + 燃油高效
- + 降低作業成本
- + 更高的生產力

具有工作現場所有支援功能的作業工具附件

各種銜接和連接器附件可用於 966 GC 機型。Cat 作業工具耐用、可靠，專為您的 Cat 輪式裝載機的高性能和高效率而設計。



技術規格

請參見 cat.com 以瞭解完整技術規格。

引擎

引擎型號	Cat C9.3B	
額定淨功率 @ 2200 rpm – ISO 9249	196 kW	263 hp
額定功率 @ 2200 rpm – ISO 14396	219 kW	294 hp
最大功率 @ 1600 rpm – ISO 14396	239 kW	321 hp
最大扭矩 @ 1200 rpm – ISO 14396	1779 N·m	1312 磅力-英尺
最大淨扭矩 @ 1100 rpm – ISO 9249	1679 N·m	1238 磅力-英尺
缸徑 – ISO 9249	115 mm	4.53 英寸
行程	149 mm	5.87 英寸
排量	9.30 L	568 英寸 ³

重量和操作規格

作業重量	21577 kg	47569 磅
傾卸載荷 – 全角度傾卸		
ISO 14397-1:2007*	13594 kg	29970 磅
剛性輪胎**	14568 kg	32117 磅
啟動力	164 kN	36869 磅力
• 4.0 m ³ (5.2 碼 ³) 帶 BOCE 一般用途鏟斗。		
*完全符合 ISO 14397-1:2007 第 1 至 6 章節之要求，其要求計算與測試之間的 2% 驗證。		
**符合 ISO 14397-1:2007 第 1 至 5 章之要求。		

噪音

以最大數值運行的冷卻風扇速度：	
操作員聲壓級別 (ISO 6396:2008)	75 dB(A)
外部聲功率級別 (ISO 6395:2008)	110 dB(A)
冷卻風扇速度處於 70% 最大值情形下：	
操作員聲壓級別 (ISO 6396:2008)	75 dB(A)
外部聲功率級別	108 L _{WA} **
*在歐盟國家和執行「EU Directives」歐盟指令國家的機器。	
**European Union Directive 歐盟指令「2000/14/EC」修訂版「2005/88/EC」。	

變速箱

前進 1	6.4 km/h	4.0 mph	倒車 1	7.0 km/h	4.3 mph
前進 2	12.1 km/h	7.5 mph	倒車 2	13.2 km/h	8.2 mph
前進 3	21.0 km/h	13.0 mph	倒車 3	23.0 km/h	14.3 mph
前進 4	34.8 km/h	21.6 mph	倒車 4	36.9 km/h	22.9 mph
• 最高行駛速度(26.5R25 輪胎)。					
• 如下配置的最高行使速度：標配車輛，配備空鏟斗和標配 L3 輪胎 (825 mm [32.5 英寸] 滾動半徑)。					

燃油加注容量

燃油箱容量	320 L	84.5 加侖
冷卻系統	53 L	14.0 加侖
曲軸箱	25 L	6.6 加侖
變速箱	55 L	14.5 加侖
差速器與終傳動 – 前	57 L	15.1 加侖
差速器與終傳動 – 后	57 L	15.1 加侖
液壓油箱	120 L	31.7 加侖

液壓系統

轉向系統泵類型	活塞	
執行系統		
最大流量 @ 2200 rpm	320 L/分鐘	85 加侖/分鐘
最大作業壓力	27900 kPa	4047 psi
最大流量第三功能	320 L/分鐘	85 加侖/分鐘
最大作業壓力第三功能	23500 kPa	3408 psi
液壓循環時間		
從運載位置上升	6.5 秒	
在最大上升位置卸載	2.7 秒	
降低、清空、浮動向下	2.8 秒	
總循環時間	12.0 秒	

輪胎

選擇包括：	
Triangle 26.5-25 20PR L3 (TL612)	
Triangle 26.5R25 ** L3 (TB516)	
Maxam 26.5R25 ** L3 (MS302)	
Bridgestone 26.5R25 * L3 (VJT)	
Maxam 26.5R25 ** L5 (MS503)	
Bridgestone 26.5R25 * L5 (VSDT)	
Triangle 26.5R25 ** L5 (TL538S+)	

駕駛室

ROPS/FOPS	ROPS/FOPS 符合 ISO 3471:2008 和 ISO 3449:2005 Level II 標準
-----------	--

制動器

制動器	制動器符合 ISO 3450:2011 標準
-----	------------------------

尺寸規格

至護罩頂部高度	2804 mm	9'2"
至排氣管頂部高度	3539 mm	11'6"
至 ROPS 防翻滾結構頂部高度	3582 mm	11'8"
車底離地間隙	455 mm	1'5"
B 銷高度	4256 mm	14'0"
後軸中心線至配重邊沿長度	2453 mm	8'0"
軸距	3550 mm	11'8"
後橋中心線至牽引裝置長度	1775 mm	5'7"
最大舉升位置的齒條後移角度	62 度	
負載物料時的齒條後移角度	50 度	
地面齒條後移角度	42 度	
舉升臂距離	3705 mm	12'2"

標配與選配設備

標配和選配設備可能會變更。如需詳細資訊，請諮詢您的 Cat 代理商。

操作員環境	標配	選配
有 10 個通風口和配備位於駕駛室外的濾清器的暖通空調 (HVAC)	●	
鏟斗/作業工具功能鎖定	●	
駕駛室、加壓和靜音	●	
攝影機，後視	●	
外套掛鉤	●	
電腦化監控系統	●	
杯架和個人托盤位於右側控制台以及座椅後	●	
加熱器和除霜器	●	
喇叭	●	
鏡子，外部後視	●	
先導式液壓控制，舉升和傾斜功能；兩 (2) 個單軸操縱桿或操縱手柄	●	
12V 電源端口 (10A)	●	
可安裝收音機	●	
收音機		●
ROPS/FOPS 結構	●	
座椅，Cat Comfort (布面)，機械懸掛	●	
座椅，空氣懸掛		●
轉向柱，角度可調	●	
轉向，輔助，電動		●
開關，變速箱空檔器鎖定	●	
窗，滑動 (左右側)	●	
雨刷/清洗器 (前後)	●	
動力傳動系統	標配	選配
制動器，全液壓封閉式濕盤式	●	
Cat C9.3B 等效於 Tier 3 排放標準	●	
EIMS (引擎怠速管理系統)	●	
風扇，散熱器，電控，液壓驅動，溫度感測，按需運行	●	
風扇，可逆式，自動和手動控制		●
濾清器，燃油初級/次級/第三級	●	
濾清器，引擎空氣，初級/次級	●	
燃料注油泵 (電子)	●	
油水分離器	●	
消音器，靜音	●	
散熱器，帶 ATAAC 的裝置核心 (9.5 fpi)	●	
變矩器	●	
變速箱，自動，動力換檔 (4F/3R)，自動加速系統功能，超速保護	●	
液壓系統	標配	選配
專有制動器和風扇活塞泵	●	
專有負載感測轉向泵	●	
負載感測執行系統先導式操作	●	
快速連接器控制		●
行駛控制		●
S•O•S SM 油樣分析閥	●	
配備附加專有單軸操縱桿的第三功能		●

電力	標配	選配
警報器，備用/主隔離開關	●	
發電機 (115 amp，刷式)	●	
電池，免維護 (2x1125 CCA)	●	
點火鑰匙：啟動/停機	●	
照明系統：四盞鹵素工作燈，駕駛室安裝	●	
照明系統：八盞鹵素工作燈，駕駛室安裝		●
照明系統：四盞 LED 工作燈，駕駛室安裝		●
照明系統：兩盞鹵素工作燈，裝載塔安裝	●	
燈：警告標誌燈		●
行車燈配有高/低光束和左右轉向信號		●
啟動器，電動 (重型)	●	
啟動與充電系統，24V	●	
額外設備	標配	選配
潤滑脂自動加注系統		●
寒冷氣候啟動基礎 (乙醚輔助啟動裝置)		●
寒冷氣候啟動全套 (HD 電池 2x1400 CCA，乙醚輔助啟動系統，缸套水加熱器，低溫液)		●
配重，700 kg (1545 磅)	●	
門，維修設施用通道 (上鎖)	●	
擋板，前鋼	●	
後部延伸擋板		●
行車擋板		●
格柵，氣載碎片	●	
牽引裝置，帶銷牽引桿連結	●	
罩，鋼結構上金屬	●	
L3 斜膠胎或子午線輪胎	●	
L5 牽引輪胎		●
動力總成防護裝置		●
預濾器，配備清除層管		●
Product Link 可安裝	●	
工具箱		●
擋風玻璃防護裝置		●
連桿	標配	選配
Fusion 快速連接器控制		●
舉升和鏟斗自動復位反沖裝置 (電磁)，機械調節	●	
Z 型桿，鑄造傾斜桿	●	

並非所有地區均提供所有的功能。請諮詢您的在地 Cat 代理商，了解所在區域可以提供的具體配置。

如需進一步了解其他資訊，請在 www.cat.com 網站上參考 966 GC 機型的 (技術規格手冊)，您也可以向您的 Cat 代理商索取此手冊。

如需關於 Cat 產品、代理商服務和行業解決方案的更多資訊，請訪問我們的官網 www.cat.com

資料和規格如有變更，恕不另行通知。圖片中的設備可能會包括額外的設備。請諮詢您的 Cat 代理商獲取關於可用選項的資訊。

© 2020 Caterpillar。保留所有權利。CAT（卡特）、CATERPILLAR（卡特彼勒）、LET'S DO THE WORK（讓我們擔此重任）以及它們的相關標識、Fusion、S•O•S、Product Link、“Caterpillar Corporate Yellow”（卡特彼勒公司黃顏色）、“Power Edge”以及 Cat “Modern Hex” 商標，以及本文檔中使用的公司和產品標識，均屬 Caterpillar 卡特彼勒的註冊商標，未經許可，不得使用。

www.cat.com www.caterpillar.com



A4X02927-00
序列號：01A
（非洲和中東地區、獨聯體國家、
南美洲、亞太地區不含東南亞地區、
印度尼西亞、日本和韓國）

