

TRACTEUR À CHENILLES

D6 GC



Modèle de moteur

Cat 3306B DIT

**Puissance nette maximale
ISO 9249/SAE J1349**

2 000 tr/min
158 kW (212 hp)

Poids en ordre de marche

D6 GC (Lame SU)

21 825 kg (48 116 lb)

D6 GC (Lame orientable)

21 630 kg (47 686 lb)

CAT[®]

Le Cat® D6 GC vous procure performance et fiabilité dans un bulldozer simple et économique. Conçu pour effectuer une variété de tâches difficiles, ce bulldozer est facile à utiliser et vous offre le service et l'entretien simplifiés dont vous avez besoin.

LE NOUVEAU CAT® D6 GC

SIMPLE. FIABLE. ROBUSTE.



DUR À LA TÂCHE

Le nouveau D6 GC est conçu pour répondre aux besoins de votre entreprise. Le D6 GC fournit la puissance, le poids et la capacité de lame dont vous avez besoin pour les travaux les plus exigeants.

- + ROBUSTE POUR UNE LARGE GAMME D'APPLICATIONS
- + ENTIÈREMENT MÉCANIQUE POUR UN DIAGNOSTIC ET DES RÉPARATIONS SIMPLES
- + CONFIGURATION FORESTIÈRE DISPONIBLE POUR VOS TÂCHES LES PLUS EXIGEANTES



SIMPLE

Le tracteur entièrement mécanique est doté d'une cabine confortable avec des commandes faciles à utiliser. Le diagnostic, l'entretien et les réparations sont faciles, même dans les endroits isolés. Le D6 GC offre des performances fiables dans une large gamme d'applications.

JUSQU'À 10 % DE PRODUCTIVITÉ EN PLUS *

Le D6 GC fournit la puissance, le poids et la capacité de lame nécessaires pour les travaux les plus exigeants. Conçu par Caterpillar, il est construit avec des composants fiables, tels que le moteur mécanique Cat 3306B, des structures robustes et un train de roulement élevé durable.

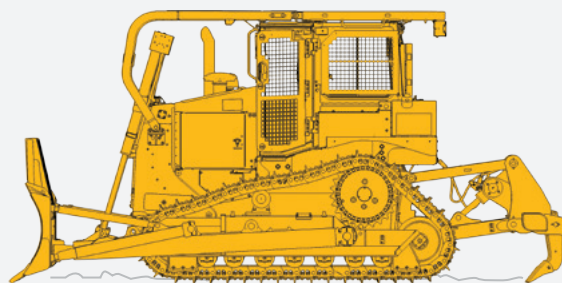
ÉCONOMIQUE

Le D6 GC est peu coûteux à entretenir et à utiliser. Il fournit des performances compétitives et une consommation de carburant optimale, ainsi qu'un entretien facile à l'aide de pièces largement disponibles.

* Comparaisons par rapport au D7G/D7G2 précédent



» **TOUT MÉCANIQUE** «



SIMPLE FACILE À UTILISER.
FACILE À ENTREtenir.
FACILE À RÉPARER.





PERFORMEUR EFFICACE

Ressez la puissance du célèbre moteur Cat 3306B. Le moteur mécanique est robuste et facile à entretenir. Le circuit de carburant est moins sensible aux conditions variées du diesel.



PUISSANCE À LONG TERME

La transmission Powershift Cat à 3 rapports planétaires et le diviseur de couple exclusif de Caterpillar vous aident à bénéficier d'une puissance au sol supérieure.



UN STANDARD SURÉLEVÉ

Le train de roulement à barbotin surélevé vous procure un avantage supplémentaire en terme de conduite, une meilleure pénétration de lame et un centre de gravité de machine plus bas. La longueur de chenille au sol apporte stabilité et performances à la machine.



DES MACHINES SUR MESURE

La lame semi-universelle (SU) fournit une capacité supérieure à celle du D7G précédent pour une meilleure productivité. Vous pouvez également choisir une lame orientable mécanique renforcée, adaptée au type de travail que vous effectuez. Choisissez parmi des accessoires arrière tels un ripper, un treuil ou une barre de traction rigide.



DES PERFORMANCES PUISSANTES
DANS UN FORMAT FAMILIER

CONÇU POUR ÊTRE FACILE À CONDUIRE

L'ESPACE DE TRAVAIL

Choisissez entre une cabine ou un auvent, avec structure de protection intégrée contre le retournement (ROPS/FOPS) pour plus de confort, de visibilité et de sécurité. Le siège à suspension et la climatisation dans la cabine permettent d'améliorer le confort du conducteur.

PRENEZ LE CONTRÔLE

Les commandes bien connues sont adaptées aux conducteurs de tous niveaux d'expérience.

- + Embayage à 2 leviers et commandes de freinage
- + Sélecteur de vitesse avant et arrière
- + Commandes de lame traditionnelles
- + Levier de commande du ripper ou du treuil facilement accessible (lorsqu'équipé)

RESTEZ INFORMÉ

Le tableau de bord facile à lire vous tient au courant des fonctions de la machine, des niveaux de carburant et bien plus à l'aide de jauges analogiques et de témoins d'avertissement/de statut.



L'ENTRETIEN RENDU FACILE

QUAND LE TEMPS PRODUCTIF COMPTE

Le D6 GC et ses systèmes mécaniques, structures robustes, accès aux composants, et pièces largement disponibles, sont conçus pour permettre une exploitation facile.

RESTEZ AU FRAIS

Le pack de refroidissement efficace à plaques d'aluminium offre une capacité ambiante exceptionnelle. Le système durable est hautement résistant à l'abrasion et conçu pour minimiser le colmatage.

CAPACITÉ DE DÉMARRAGE PAR TEMPS FROID

Équipez votre bulldozer de fonctions telles que des batteries robustes, un capot de moteur solide et un raccord de chauffage du liquide de refroidissement du moteur pour aider avec le démarrage par temps froid. Le ventilateur réversible réglable manuellement permet de faire passer le débit d'air à travers le radiateur dans les climats extrêmement froids.



ENTIÈREMENT MÉCANIQUE

Le moteur et la transmission sont entièrement mécaniques. Ces systèmes familiers facilitent le diagnostic et les réparations lorsque vous travaillez dans des endroits isolés.

FACILITÉ ACCRUE

Le train de roulement à barbotin surélevé aide à faciliter l'entretien avec des composants modulaires faciles à démonter/réinstaller lors de l'entretien. Les barbotins segmentés sont faciles à remplacer.

RETOURNEZ AU TRAVAIL

Les fonctions vous permettent de passer moins de temps sur l'entretien et plus de temps à travailler.

- Les larges portes d'accès, les points d'entretien groupés et la conception de composants modulaire vous permettent de gagner du temps au niveau de l'entretien de routine.
- La jauge d'huile du groupe motopropulseur et les ports d'échantillonnage sont facilement accessibles depuis la plateforme de la machine pour plus de commodité et de sécurité.
- Gagnez du temps grâce aux points de graissage regroupés et faciles d'accès.
- Accès sécurisé et facile au réservoir de liquide lave-glace, aux points d'entretien arrière, au réservoir de carburant et aux points de service arrière.
- Les nouvelles plaques de plancher plus larges vous permettent d'accéder rapidement à la transmission si nécessaire.
- Le porte-pelle verrouillable en option vous permet de garder une pelle à portée de main pour un nettoyage rapide du train de roulement.
- Système de carburation compatible avec du biodiesel (en option).

À LA HAUTEUR DE LA TÂCHE

DURABILITÉ ET LONGUE DURÉE DE VIE

ENCORE PLUS ROBUSTE

Sa structure lourde en fait une machine robuste, capable de résister à aux conditions les plus difficiles. Les structures de lames plus lourdes permettent d'augmenter le poids et la puissance.

DURÉE DE VIE PLUS LONGUE

Tout autour du D6 GC, vous trouverez des structures conçues pour une durée de vie plus longue dans les applications les plus exigeantes.

- + Des plaques plus épaisses dans le châssis et la structure du bulldozer
- + Des structures de lame plus robustes et un bras de poussée en forme de L renforcé
- + Embayages de direction sans besoin d'ajustement
- + Barbotin surélevé
- + Châssis et structures plus robustes pour davantage de stabilité et de durabilité
- + Châssis porteur à deux pièces avec système de recul sans besoin d'entretien
- + Chenille scellée et lubrifiée pour empêcher l'usure interne et maximiser la durée de vie des bagues
- + Options de protection HD pour la cabine et les composants principaux de la machine

COMPOSANTS ÉPROUVÉS

Du célèbre moteur Cat 3306B à la transmission powershift et les transmissions finales planétaires à réduction unique, Caterpillar a conçu ces composants du groupe motopropulseur pour fonctionner comme un système offrant fiabilité et performances.



ASSEMBLÉ EN USINE POUR LES TÂCHES LES PLUS DIFFICILES

Le système forestier est disponible avec des protections en option telles que des balais, des grilles et des protections supplémentaires pour aider à protéger l'opérateur et la machine dans les conditions rigoureuses.



DÉFLEXION DES DÉBRIS

Les machines à cabine et à auvent peuvent être commandées avec des balais pour aider à protéger contre les chutes de débris. Des écrans avant, latéraux, arrière et/ou de porte sont disponibles pour entourer le poste de conduite.

PROTECTION CONTRE L'IMPACT

Une protection supplémentaire pour protéger les réservoirs de carburant et hydraulique, la transmission et le pré-filtre à air. Les blindages inférieurs robustes sont standards. Le scellement supplémentaire aide à protéger le compartiment moteur contre les débris.

PRÊT À L'EMPLOI

Des lames SU et orientables sont disponibles avec un rack à brosse pour une capacité de transport supérieure et pour aider à protéger la machine contre les débris. Équipez votre machine d'un treuil pour bénéficier d'une capacité de remorquage.

BIEN PLUS QU'UNE SIMPLE MACHINE

CONSTRUIT AUTOUR DE VOTRE SUCCÈS

L'assistance de votre concessionnaire Cat vous aidera à rentabiliser au mieux votre investissement.

ASSISTANCE HORS PAIRE DU CONCESSIONNAIRE

Lorsque vous achetez de l'équipement Cat, vous obtenez bien plus qu'une simple machine. Vous bénéficiez également du soutien d'un réseau de concessionnaires exceptionnels offrant tout un éventail de solutions, technologies, outils et autres. Des CVA (Customer Value Agreements) ou Accords de valeur client, et des solutions de financement. Un service économique et des options de réparation. Des pièces de qualité et des composants de précision. Des équipements d'occasion et en location. Il s'agit d'un soutien qui est construit autour de votre succès.



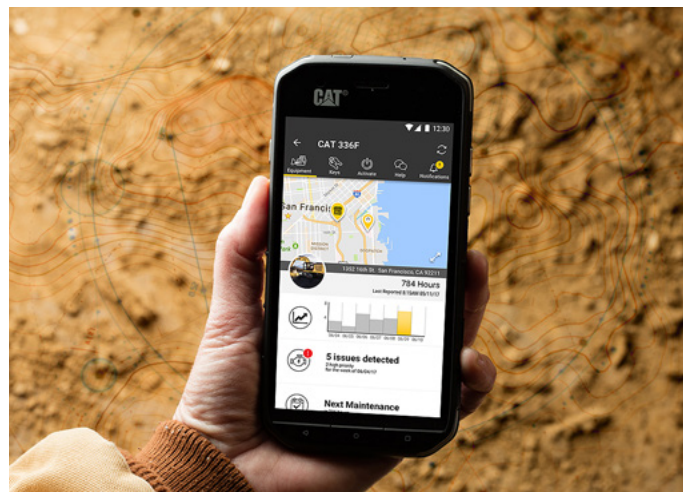
PRODUCT LINK™/VISIONLINK®

Simplifiez le processus d'entretien à l'aide de Cat Product Link pour suivre l'emplacement et les heures de service de votre D6 GC. Affichez les données à l'aide de VisionLink ou de l'appli Cat.



L'APPLI CAT

L'application Cat vous permet de gérer vos équipements – à tout moment – directement depuis votre smartphone. Visualisez l'emplacement et les heures de travail de votre parc, recevez des alertes d'entretien critique, et soumettez même une demande de service à votre concessionnaire Cat local.



CARACTÉRISTIQUES TECHNIQUES

Rendez-vous sur le site cat.com pour obtenir une liste complète des caractéristiques techniques.

MOTEUR			
Modèle de moteur	Cat 3306B DIT		
Numéro de version	01A		
Émissions	Non certifié		
Puissance nette – 2 200 tr/min			
ISO 9249/SAE J1349	158 kW	212 hp	
ISO 9249/SAE J1349 (DIN)	215 hp		
80/1269/EEC	158 kW	212 hp	
Réservoir de carburant	424 l	112 gal	

• La puissance nette annoncée est la puissance disponible au volant d'inertie lorsque le moteur est équipé d'un ventilateur à vitesse maximum, d'un filtre à air, d'un silencieux, et d'un alternateur.

POIDS EN ORDRE DE MARCHÉ			
D6 GC (Lame SU)	21 825 kg	48 116 lb	
D6 GC (Lame orientable)	21 630 kg	47 686 lb	
Poids en ordre d'expédition	18 615 kg	41 039 lb	
D6 GC (Foresterie)	22 710 kg	50 067 lb	
Poids en ordre d'expédition	19 260 kg	42 461 lb	

LAMES				
	Capacité		Largeur	
	Semi-Universelle (SU)	6,1 m ³	8,0 yd ³	3 260 mm
Orientable	4,0 m ³	5,2 yd ³	4 166 mm	164,0 in

• Les capacités des lames sont mesurées selon la norme SAE J1265

DIMENSIONS			
Largeur aux chenilles	1 880 mm	74 in	
Largeur de patin standard	560 mm	22 in	
Largeur du tracteur, tourillons inclus	2 640 mm	104 in	
Hauteur de la machine jusqu'au cadre ROPS (cabine ou auvent)	3 216 mm	127 in	
Hauteur de la machine jusqu'aux arceaux	3 296 mm	130 in	
Longueur de chenille au sol	2 964 mm	117 in	
Longueur du tracteur de base	3 953 mm	156 in	
Avec les accessoires suivants, ajoutez ces mesures à la longueur du tracteur de base			
Lame SU	1 410 mm	55,5 in	
Lame orientable (droite)	1 334 mm	52,5 in	
Lame orientable (inclinée à 25°)	2 170 mm	85,4 in	
Barre d'attelage	262 mm	10,3 in	
Ripper	1 299 mm	51,1 in	
Surface de contact avec le sol – patins de 560 mm (22 in)	3,3 m ²	5 146 in ²	
Pression au sol* – Lame SU	64,4 kPa	9,3 psi	
Pression au sol* – Lame orientable	63,9 kPa	9,3 psi	
Surface de contact avec le sol – patins de 610 mm (24 in)	3,6 m ²	5 605 in ²	
Pression au sol* – Lame SU	59,1 kPa	8,6 psi	
Pression au sol* – Lame orientable	58,6 kPa	8,5 psi	

* ISO 16754

ÉQUIPEMENT STANDARD & EN OPTION

Les équipements standards et en option peuvent varier. Pour de plus amples informations, veuillez consulter votre concessionnaire Cat.

TRAIN DE ROULEMENT	STANDARD	EN OPTION
Moteur Cat 3306B	•	
Entraînements finaux à barbotin surélevé	•	
Embrayage et frein de direction avec contrôle de direction à deux leviers	•	
Transmission Powershift Cat à 3 rapports planétaires	•	
Ventilateur du radiateur	•	
Ventilateur du radiateur réversible manuellement pour les climats froids		•
POSTE DE CONDUITE	STANDARD	EN OPTION
Cabine fermée avec structure de protection contre les renversements intégrée (ROPS/FOPS)	•	
Auvent ouvert avec structure de protection contre les renversements intégrée (ROPS/FOPS)		•
Siège en vinyle avec ceinture de sécurité rétractable		•
Siège en tissu avec ceinture de sécurité rétractable		•
Climatisation		•
Projecteurs – 4	•	
Projecteurs – 6		•
TECHNOLOGIES CAT	STANDARD	EN OPTION
Product Link, cellulaire PLE641	•	
Product Link, satellite PLE631		•
LAMES	STANDARD	EN OPTION
Semi-universelle		•
Semi-universelle, défrichement		•
Lame orientable		•
Lame orientable, défrichement		•

TRAIN DE ROULEMENT	STANDARD	EN OPTION
Train de roulement avec galets porteurs et galets de chenille pour usage général (7) et rouleaux	•	
Train de roulement avec galets porteurs, protection de guidage au centre, et galets de chenille pour usage général (7) et rouleaux		•
Maillon de chenille HD scellé et lubrifié	•	
Patins de chenille de 560 mm (22 in) pour service modéré	•	
Patins de chenille de 560 mm (22 in) pour service extrême		•
Patins de chenille de 610 mm (24 in) pour service modéré		•
SERVICE ET ENTRETIEN	STANDARD	EN OPTION
Drains de vidange écologique	•	
Principaux composants modulaires	•	
Porte-pelle	•	
Larges portes d'accès et points d'entretien groupés	•	
ACCESSOIRES	STANDARD	EN OPTION
Ripper multi-dents avec dents droites ou incurvées		•
Barre d'attelage rigide		•
Treuil (installé sur site)		•
Arceaux		•
Écrans latéraux, arrière et/ou de porte pour la cabine ou l'auvent		•
Configuration d'exploitation forestière et de défrichement		•
Ensemble pour temps froid		•

Les fonctions ne sont pas toutes disponibles dans toutes les régions. Veuillez consulter votre concessionnaire Cat local pour connaître la disponibilité des offres spécifiques dans votre région. Pour de plus amples informations, veuillez consulter les brochures sur les caractéristiques techniques du modèle D6 GC disponibles sur www.cat.com ou auprès de votre concessionnaire Cat.

Pour tout renseignement complémentaire sur les produits Cat, les services proposés par nos concessionnaires et nos solutions par secteur d'activité, rendez-vous sur notre site Web www.cat.com.

VisionLink est une marque déposée de Trimble Navigation Limited, enregistrée aux États-Unis et dans d'autres pays.

Documents et caractéristiques susceptibles de modifications sans préavis. Les machines représentées sur les photos peuvent comporter des équipements supplémentaires. Adressez-vous à votre concessionnaire Cat pour découvrir les options disponibles.

©2020 Caterpillar. Tous droits réservés. CAT, CATERPILLAR, LET'S DO THE WORK, leurs logos respectifs, Product Link, la couleur « Caterpillar Corporate Yellow » et les habillages commerciaux « Power Edge » et Cat « Modern Hex », ainsi que l'identité visuelle de l'entreprise et des produits qui figurent dans le présent document, sont des marques déposées de Caterpillar qui ne peuvent pas être utilisées sans autorisation.

www.cat.com www.caterpillar.com

AFXQ2933-00
Numéro de version : 01A
(Afr.-M.-O., Asie-Pacifique
sauf Japon/Corée, CEI)

