

345 GC

液压挖掘机



发动机功率
工作重量

258 kW (346 hp)
42200 kg (93000 lb)

Cat® C9.3B 发动机符合中国非道路国三排放标准、巴西 MAR-1 级排放标准、美国 EPA Tier 3 和欧盟 Stage IIIA 等效排放标准。

CAT®

新一代挖掘机

Cat®（卡特）新一代挖掘机为您的企业提供了比以往更多的选择。

- + 更多型号选项
- + 更多标配科技
- + 更多价格选择

Cat（卡特）新一代挖掘机将为您企业的业务提升助一臂之力，以全新技术与功能让您的企业能够以最低运营成本实现生产效率最大化——高效低耗一箭双雕。



CAT® 345 GC

可靠。舒适。高效。

CAT 345 GC 挖掘机能够为您在可靠性、操作手生产效率功能以及降低成本方面实现理想的平衡。Cat 345 GC 挖掘机对于高可靠性与低工时成本作为首要性能因素的作业而言是一个明智的选择。



燃油效率提升幅度 可达 25%¹

较低发动机转速与大容量液压泵精准结合，发挥协同效应，可实现更高的单位燃料作业量。

¹ 相较于 349D2 Tier 3 整体燃油效率平均值。

智能作业。节省成本。

Cat 345 GC 配置两种功率模式，有助于针对您的具体作业应用对燃油消耗进行有效管理——功率模式 (Power Mode) 和全新的智能模式 (Smart Mode)。

功率模式 (Power Mode) 在诸如卡车装载和挖沟等高要求作业应用中能够发挥最大的生产效率。

智能模式 (Smart Mode) 则能够在任何作业应用中自动匹配发动机速度和液压功率，从而实现最高的燃油效率。

使用操作手 ID 编程功率模式，设备会记住您的功率模式偏好。





维护保养成本降低 幅度可达 30%

与 349D2 Tier 3 机型相比，维护保养间隔期限更长，让您能够以更低的运营成本完成更多的工作。集中分布的机滤缩短了维护时间。液压、空气和油箱滤清器容量加大、寿命更长。

关键的维护保养成本降低项包括：

- + 集中分布的滤清器缩短了维护时间。
- + 机油和燃油滤清器的维护保养间隔均得以延长。
- + 全新液压系统滤清器拥有更高的污垢容量。
- + 全新 Cat 空气滤清器与我们以往的空气滤清器相比有双倍的灰尘保存容量。

间隔延长	D2 系列	345 GC 新一代
	间隔 - 小时数	间隔 - 小时数
更换燃油滤清器	500	1000
更换液压回油滤清器	2000	3000
更换液压先导滤清器	1000	无需先导滤清器
更换液压油箱出油滤清器	1000	按作业需要清洁金属过滤网和磁铁
更换油箱盖滤清器	1000	2000
润滑回转轴承	250	500

CAT LINK（互联互通）科技

让您的设备管理工作不再跟着感觉走

CAT LINK 远程技术有助于让您管理作业现场化繁为简——通过收集设备、物料和人员的数据——并以可定制格式传送给您。



PRODUCT LINK™（产品链路）系统

Product Link™ 自动准确地从您的设备资产——无论任何类型或品牌——收集数据。可在线上通过互联网和移动应用查看设备所在位置、工作时长、燃油消耗量、生产效率、闲置时间、维护警报、故障诊断代码和机器状况等信息。



VISIONLINK®

随时随地使用 VisionLink® 获取信息——并用于作出明智决定，以提高生产率、降低成本、简化维护并完善您工地的安全保障。通过各种订阅等级选项，您的 Cat 经销商可帮助您作出所需的正确设置，以连结您的车队和管理业务，而且无须缴付非必要的额外费用。订阅适用于移动网络、卫星系统或两者同时使用。

驾驶室让 操作手摆脱艰 苦的工作条件

挖掘机工作的场地往往高低不平，作业难度很高。正因如此，345 GC 挖掘机的驾驶室致力于保护操作手尽可能少地受到工作所带来的疲劳、压力、噪音和高低温的影响。

维护您的背部健康。

背痛是工作人员错过工作的最常见原因之一。*

全新驾驶室：
所有控制功能均位于操作手前方。这意味着操作手无须扭曲身躯。



旧款驾驶室：每年超过 2000 次扭曲身躯以使用驾驶室后方的控制功能，可能因此造成背部劳损。

假设每小时 1 次扭曲 1 次
扭曲 × 工作日 8 小时 = 每天 8 次扭曲
8 次扭曲 × 每周 5 个工作日 = 每周 40 次扭曲
40 次扭曲 × 每年 52 周 = **每年 2080 次扭曲**

*来源：[HTTPS://WWW.NINDS.NIH.GOV/DISORDERS/PATIENT-CAREGIVER-EDUCATION/FACT-SHEETS/LOW-BACK-PAIN-FACT-SHEET](https://www.ninds.nih.gov/disorders/patient-caregiver-education/fact-sheets/low-back-pain-fact-sheet)



经 ISO 认证的防翻滚 (ROPS) 驾驶室

经 ISO 认证的防翻滚 (ROPS) 驾驶室具有静音、密封特点。车窗以及机身前部低轮廓设计更科学，确保最佳全方位视野，让操作手对工地场景一览无余，无需再忍受经常要身体前倾带来的焦虑。

全方位视野

驾驶室前面、侧面和后面的大车窗设计让操作手坐在座椅上即能够获得所有方向的最佳视野。防翻滚 (ROPS) 驾驶室结构采用窄边的驾驶室前部支柱，让驾驶室前面的视野更宽阔。加上标配的后视摄像头，操作手能够始终轻松掌握挖掘机周围的情况。

便捷的取用、连接和保存

便捷功能还包括：Bluetooth® 集成收音机；供充电和手机连接的 USB 接口；12V 直流电源插孔以及 AUX 接口；座椅前、后方充足储物空间；以及杯架和水瓶架。



触屏监视器

大部分机器设置均可通过高分辨率触屏监视器进行控制。控制面板有 42 种语言供用户选择，并且操作手在座椅上即可轻松触及——无需侧身或转身。方便的拨轮盘控制和快捷键以人体工学科学设计方式设置在右手控制面板上。




座椅与控制台

操作动作的高效率至关重要，能够让操作手在整个当班期间保持高度的生产效率和警觉状态。345 GC 挖掘机的宽型座椅可以灵活调节，因此所有体型的操作手均能舒适地开展工作的。



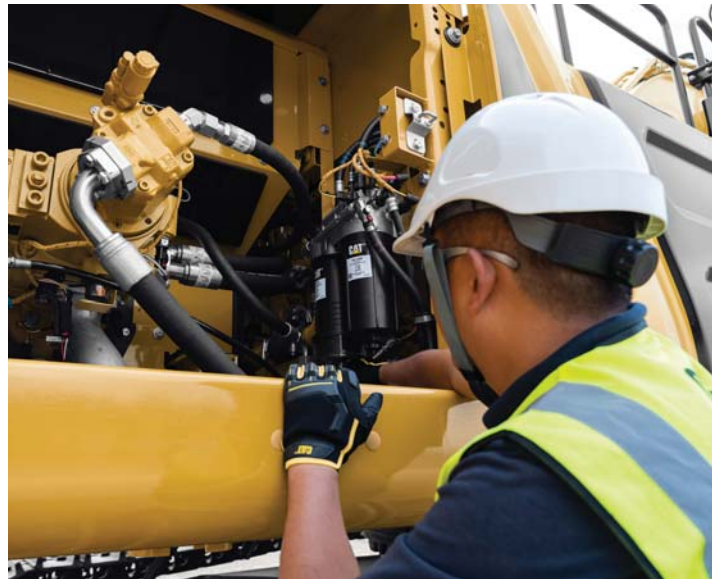
可定制操纵手柄

操纵手柄功能可通过显示器进行定制。可根据操作手的偏好设置操纵手柄的模式及响应速度。所有偏好设置均可用操作手 ID 加以保存，并在登录时恢复。



无钥匙一键按压启动

345 GC 挖掘机通过无钥匙按钮来启动发动机。通过使用操作手 ID 密码来限制并追踪机器权限，从而提高安全性。可通过手工输入操作手密码，也可使用可选的蓝牙密钥卡或智能手机应用程序来输入该密码。



各项安全功能

保障您的人员和设备均安然无恙

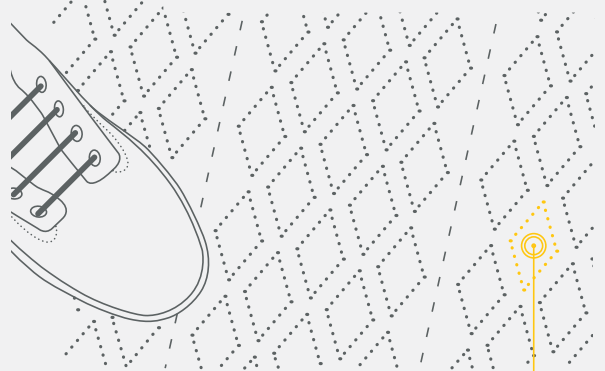
在地面即可触及空气预先清洁器、油水分离器、油箱水和沉淀物排放管以及冷却系统冷却液液位尺，让定期维护保养变得更迅速、更便捷、也更安全。通过扶手和防滑表面的辅助，可轻松安全地爬到发动机舱室上面。

让您的挖掘机始终处于安全状态

您可通过在监视器上手工输入您的PIN码，也可使用可选的蓝牙密钥卡或您智能手机上的应用程序来激活无钥匙一键启动发动机功能。

1148 种维护安全的方法。

事实： 打滑/滑倒是工作场所受伤的最大成因之一。*



我们的防滑板功能

超过 1000 单个穿孔可提升牵引效果

*来源： [HTTPS://WWW.OSHA.GOV/DTE/GRANT_MATERIALS/FY07/SH-16625-07/SLIPSTRIPSFALLS.PPT](https://www.osha.gov/dte/grant_materials/fy07/sh-16625-07/slipstripsfalls.ppt)

提高您的生产效率和运营利润

CAT 的高科技作业机具让您功利双收！

通过运用任何一种丰富多样的 Cat 作业机具，您能够轻松扩展您机器的性能。每一种 Cat 作业机具均旨在匹配每一台 Cat 挖掘机的具体重量和功率，以提高机器的性能、安全性与稳定性。

铲斗



液压锤



防止液压锤磨损

自动液压锤击止动功能在持续冲击 30 秒后自动停机，以防止机具和挖掘机的磨损。

作业机具的追踪变得简单

Cat PL161 附件定位器定位器是一个蓝牙设备，让您能够快速、轻松地找到您需要的作业机具和其他设备。您手机上的 Cat 应用 (App) 将自动对设备进行定位。

快速连接器



振动平板夯



技术规格

请参见 cat.com 以了解完整技术规格参数。

发动机		
发动机型号	C9.3B	
发动机功率 – ISO 9249	258 kW	346 hp
发动机功率 – ISO 14396	259 kW	347 hp
发动机转速		
工作	1750 rpm	
行驶	1900 rpm	
缸径	115 mm	5 in
冲程	149 mm	6 in
排量	9.3 L	568 in ³
液压系统		
主系统 – 最大流量 – 执行	630 L/min (315 L/min × 2 台泵)	166 gal/min (83 gal/min × 2 台泵)
最高压力 – 设备 – 执行	35000 kPa	5076 psi
最大压力 – 行走	35000 kPa	5076 psi
最大压力 – 回转	28000 kPa	4061 psi
回转机制		
回转速度	8.27 rpm	
最大回转扭矩	155 kN·m	114543 lbf·ft
重量		
工作重量	42200 kg	93000 lb
伸展动臂, R2.9TB (9'6") 斗杆, HD 2.41 m ³ (3.15 yd ³) 铲斗, 600 mm (24") 双齿履带板, 9 mt (19842 lb) 配重。		
油料加注容量		
燃油箱容量	600 L	158.5 gal
冷却系统	40 L	10.5 gal
发动机机油 (含滤清器)	32 L	8.5 gal
回转驱动	18 L	4.8 gal
终传动 (每个)	8 L	2.1 gal
液压系统油容量 (含油箱)	423 L	111.7 gal
液压油箱 (含吸入管)	186 L	49.1 gal

尺寸		
动臂	伸展 6.9 m (22'8")	
斗杆	伸展 R2.9TB (9'6")	
铲斗	HD 2.41 m ³ (3.15 yd ³)	
装运高度 (驾驶室顶部高度)	3230 mm	10'7"
扶手高度	3370 mm	11'0"
装运长度	11620 mm	38'1"
机尾回转半径	3530 mm	11'6"
配重间隙	1300 mm	4'3"
离地高度	520 mm	1'8"
履带长度	5030 mm	16'6"
支重轮中心间距	4040 mm	13'3"
履带轨距	2740 mm	8'11"
运输宽度 – 600 mm (24") 履带板	3340 mm	10'11"
工作范围与力度		
动臂	伸展 6.9 m (22'8")	
斗杆	伸展 R2.9TB (9'6")	
铲斗	HD 2.41 m ³ (3.15 yd ³)	
最大挖掘深度	7200 mm	23'7"
基线最大伸展长度	11290 mm	37'0"
最大切割高度	10540 mm	34'6"
最大装载高度	7210 mm	23'7"
最小装载高度	3130 mm	10'3"
2440 mm (8'0") 层底部最大挖方深度	7040 mm	23'1"
最大垂直壁挖掘深度	5390 mm	17'8"
铲斗挖掘力 (ISO)	235 kN	52860 lbf
斗杆挖掘力 (ISO)	198 kN	44550 lbf

标配与可选设备

标配与选配设备可能有所不同。欲知详情，请咨询您的 Cat 经销商。

驾驶室	标配	可选
防翻滚 (ROPS)、标准化静音设计	•	
高分辨率 203 mm (8 in) LCD (液晶) 触摸屏监视器	•	
机械调节座椅	•	
发动机	标配	可选
冷启动发动机加热器		•
两种可选模式：功率模式；智能模式	•	
发动机转速自动控制	•	
作业高度可达 3300 m (10830 ft)	•	
52°C (126°F) 高温环境冷却能力	•	
-18°C (0°F) 冷启动能力	•	
-32°C (-25°F) 冷启动能力		•
双滤芯空气滤清器，带有集成预滤器	•	
最高可使用 B20 级生物柴油	•	
液压系统	标配	可选
动臂和斗杆再生回路	•	
电子主控阀	•	
自动液压油预热	•	
反向回转阻尼阀	•	
自动回转驻车制动器	•	
高性能液压回油滤清器	•	
双速行驶	•	
生物液压油功能	•	
精准回转		•
组合双向辅助回路		•
组合双向辅助回路，带有液压锤回油滤清器		•
底盘系统和结构	标配	可选
长底盘	•	
牵引环位于下车架	•	
9 mt (19842 lb) 配重	•	
600 mm (24") 双齿，三齿，HD 三齿履带板		•
700 mm (28") 三齿履带板		•

动臂和斗杆	标配	可选
6.55 m (21'6") 大容量动臂		•
6.9 m (22'8") 伸展动臂		•
2.55 m (8'4") 大容量斗杆		•
2.9 m (9'6") 伸展斗杆		•
2.9 m (9'6") HD 伸展斗杆		•
3.0 m (9'10") 大容量斗杆		•
3.35 m (11'0") 伸展斗杆		•
3.35 m (11') HD 伸展斗杆		•
电气系统	标配	可选
免维护 1000 CCA 蓄电池 (×2)	•	
中央电池断开开关	•	
LED 底盘灯，左侧和右侧伸展动臂灯，驾驶室灯	•	
CAT 科技	标配	可选
Cat Product Link	•	
液压锤自动止动	•	
维修和保养	标配	可选
发动机机油和燃油滤清器聚合位置	•	
计划油样分析 (S-O-S SM) 取样口	•	
电子燃料启动泵配备自动开关机制		•
安全保障	标配	可选
Caterpillar (卡特彼勒) 一键保障系统	•	
可锁外置工具/存储箱	•	
可锁门、燃油和液压油箱锁	•	
可锁燃油排放室	•	
维修保养平台设有防滑板和埋头螺丝	•	
右侧扶手和把手 (符合 ISO 2867:2011 标准)	•	
信号/警报喇叭	•	
标配视野镜子包	•	
从地面高度可触及的第二发动机停机开关	•	
后视镜摄像头和右侧后视镜	•	

并非所有地区均提供所有功能。请询问您本地的 Cat 经销，以了解您当地供应的具体配置。

如需进一步了解其他信息，请在 www.cat.com 网站上查看 Cat 345 GC 机型的《技术规格手册》，您也可以向您的 Cat 经销商索取此手册。

如需了解关于 Cat 产品、经销商服务及行业解决方案的更多完整信息，请访问我们的网站：
www.cat.com

© 2019 Caterpillar (卡特彼勒)。保留所有权利。

VisionLink 是在美国和其他国家注册的 Trimble Navigation Limited (天宝导航有限公司) 的商标。

材料和技术规格如有变更，恕不另行通知。照片所示的机器可能包括额外设备。请前往您的
Cat 经销商网站咨询可提供的产品功能选项。

CAT (卡特)、CATERPILLAR (卡特彼勒)、LET'S DO THE WORK (让我们担此重任) 及其相应的徽标、
“Caterpillar Yellow (卡特彼勒黄颜色)”、“Power Edge”与 Cat “Modern Hex”商业外观，
以及本档中使用的企业和产品标识均为卡特彼勒公司的商标，未经许可，不得使用。
www.cat.com www.caterpillar.com



ACXQ2465-01
替代 ACXQ2465
创建编号: 07B

