

# 建筑行业



## 我们称之为 GC 效应

即专刊 GC 机器对拥有成本、您的工作、  
您的业务和社会产生的影响





# 就是可靠



耐用、可靠、经济、省油

## 我们称之为 GC 效应

介绍全新标准的 Cat® GC 机器

950GC、320GC、330GC、336GC、345GC、740GC 和 140GC



The CAT logo, consisting of the letters 'CAT' in a bold, black, sans-serif font, with a yellow triangle pointing upwards from the letter 'A'.

[www.cat.com](http://www.cat.com)





# 欢

迎使用卡特彼勒建筑行业2019年采购指南其中展示了令人印象深刻的 Cat® 建筑行业产品阵容。本指南介绍每个产品系列的现有机器型号，不仅包含产品的工作图片，还包含许多新型号的简要技术参数。

本采购指南作为销售补充资料免费提供使用。请将本指南放在身边，作为本年度的采购参考。如果您有任何疑问或想要详细

了解在本指南中看到的任何机器，请务必与我们联系。

如需详细了解我们使用了最新技术、能够提供更多生产力、更高可靠性和更长使用寿命的高能效优质 Cat 机器，请联系我们的经销商或访问 [cat.com](http://cat.com)

04 伸缩臂式装卸机

05 滑移式装载机/紧凑型履带式装载机

06 微型液压挖掘机

07 迷你液压挖掘机

08 小型液压挖掘机

09 中型液压挖掘机

10 大型液压挖掘机

12 轮式液压挖掘机

13 物料搬运机

14 中型推土机

15 大型推土机

16 紧凑型轮式装载机

17 小型轮式装载机

18 中型轮式装载机

19 大型轮式装载机

20 挖掘装载机

21 平地机

22 轮式牵引型铲运机

23 土壤压实机

24 沥青铺路机/沥青压实解决方案

25 冷铣刨机/路面再生机

26 铰接式卡车

28 非公路用卡车

30 选装件

本刊由 Caterpillar AME 和 High Velocity Communications Inc. 代表您的 Cat 经销商发行。Cat 总编辑: Marie-Hélène Mileto 和 Diana Ochero · 发行人: Tim O' Brien · 编辑: John Rondy · 艺术总监: Eric Valk · 客户服务总监: Kelly Pemper。我们已尽力确保相关技术参数正确无误。技术参数如有更改，恕不另行通知，请咨询我们及您的 Cat 经销商，以了解最新信息和可用选项。部分照片由 Caterpillar Inc. 提供，所示机器可能会包含附加设备。2019 Caterpillar。保留所有权利。此处使用的 CAT、CATERPILLAR、LET'S DO THE WORK 及其相应徽标、“Caterpillar Yellow”、“Power Edge”和 Cat “Modern Hex” 商业外观以及公司和产品标识均为 Caterpillar 的商标，未经许可不得擅自使用。High Velocity Communications Inc., 1720 Dolphin Drive, Suite D, Waukesha, WI USA 53186-1489。电话: 262-544-6600。© 2019 High Velocity Communications Inc.

机器技术参数可能会发生变化，恕不另行通知。如需了解其他信息，请联系您的经销商或访问 [cat.com](http://cat.com)





TH3510D

# 伸缩臂式装卸机

TH357D、TH408D、TH3510D、TH314D、TH417D

- 最大提升重量: 3500 kg 到 4000 kg
- 最大提升高度: 7 m 到 17 m
- 驾驶室内机架水平控制器、增强的稳定器力量结合精确的液力响应, 可实现更安全的操作。
- 从地面即可轻松进入检修点。
- 限滑差速器、极佳的离地间隙以及永久性四轮驱动可确保在最复杂的地形中也能交付卓越的性能。
- 驾驶室中拥有良好的视野。
- 双轴制动功能可进一步提高操作员在陡坡上和恶劣地面条件下的安全性 (仅限 TH357D、TH408D、TH3510D)。





# 滑移式装载机/紧凑型履带式装载机

滑移式装载机 – 216B3、226B3、232D、236D、242D、246D、262D

总功率: 38 kW 到 55.4 kW

紧凑型履带式装载机 – 239D、246D、259D、279D、289D

总功率: 50.1 kW 到 55.4 kW

- 总马力: 38 kW 到 55.4 kW
- 密封型加压驾驶室可实现干净且安静的操作。
- 速度敏感型驾乘控制器可提供更平稳的驾驶体验及帮助保持最大负载能力。
- Cat 专用电子液压系统可提供精确、灵敏且轻松的控制。
- 连续流动、低速模式和双重自调平可实现最高生产力和效率, 并减轻疲劳。
- 提供手动控制器和脚踏控制器或操纵杆控制器。





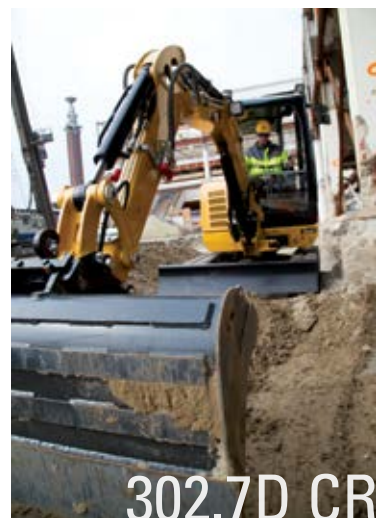


301.5

# 微型液压挖掘机

300.9D、302.7D CR、301.5、301.6、301.7 CR、301.8、302 CR

- 设计考虑到了拖车运输。
- 并且可进入狭窄的空间。
- 紧凑型半径型号降低了在狭小区域工作时受损的风险,并提高了在狭小区域工作时的安全性。
- 两点式机器提升功能狭小快速且安全的装卸 狭小。
- 前窗系统的下玻璃窗可滑动。
- 推土铲悬浮系统让快速整平地面变得更轻松。
- 出色的全方位地面维修口简化了机器维护。
- 在新一代 301.5、301.6、301.7 CR、301.8 和 302 CR 机器上,可通过可掀翻式驾驶室/驾驶室进入其他维修口,以便进行大型检修。
- 业内率先在配备驾驶室的新一代 301.6、301.8 和 302 CR 机器上提供驾驶室空调。
- 新一代 301.5、301.6、301.7 CR、301.8 和 302 CR 机器上配备单手柄行走功能。



302.7D CR



# 迷你液压挖掘机

303.5E CR、304E2 CR、305.5E CR、306E2、307.5 (旧型号 307)、308 CR\*、308 CR VAB\*、309 CR VAB\*、310

\*仅限高规范市场

- Cat 按需提供动力的液压系统可最大化所有功能的燃油效率，而不降低性能。
- 门控灯可指引操作员离开机器，在其离开工作现场时保证其安全。
- Caterpillar E 和 E2 系列机器上的 COMPASS 监视器易于读取数据，并提供各种控制选项（例如内置安全代码系统），而新一代 307.5、308 CR、309 CR 和 310 机器上的 LCD 彩色监视器则提供操作员首选项、蓝牙功能和蓝牙钥匙。
- 液压流量控制功能（例如连续流量、可调流量）增加了选装件的多功能性。
- 自动怠速设置通过在不使用机器时降低发动机转速来减少燃油消耗。
- Product Link™ 远程信息处理系统是所有型号的标准配置，可实现更有效的车队管理。
- 业内率先在新一代 307.5、308 CR、309 CR 和 310 机器上配备单手柄行走功能。
- 专用辅助泵是 309 CR 上的标准配置，可确保所有液压功能拥有可靠流量。



## 310





# 小型液压 挖掘机

313D2 L、313F GC、313F L GC、318D2 L

- 净功率: 68 kW 到 87 kW
- 工作重量: 13700 kg 到 17900 kg
- 由高效发动机和高级液压系统提供动力。
- Cat Connect 技术及种类齐全的 Cat 选装件可助您更加轻松、快速地完成工作。
- 操作省力的操纵手柄控制装置、符合人体工程学设计的驾驶室、触手可及的控制装置和良好的视野可减轻操作员的疲劳。





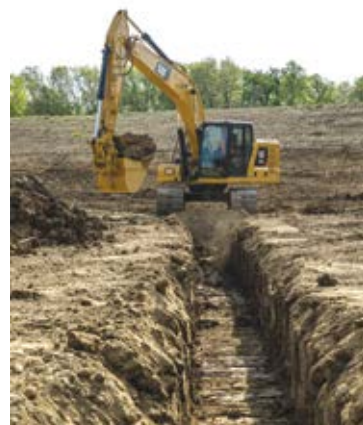


# 320 GC

# 中型液压 挖掘机

320, 320 GC, 323, 326D2 L / 326, 330 GC, 330

- 净功率:108 kW 到 195 kW
- 工作重量:20500 kg 到 31300 kg
- 中型挖掘机集多功能性、高性能和燃油经济性于一身。
- 新一代中型挖掘机可显著降低运营成本, 相较于其先前D2系列而言, 燃油消耗最多可降低 25%, 维护成本最多可降低 20%。
- 320 是其同级别中销量最好的挖掘机。高度协调的机器可提供流畅、精确的控制。
- 320 GC 提供您所期待的高品质、安全性和舒适性, 同时提供同类最佳的拥有成本和运营成本。
- 可订购搭配 5.4 t 配重的 323 版本, 以便在伸展距离较长的情况下操作重型作业机具或重型负载时增加稳定性。
- 320、323 和 330 标配同级别机器所提供的最先进的智能科技功能坡度控制, 助手, 和有效负载(称重)
- Cat® 坡度控制 就像驾驶室中放了一把尺子。操作员可在任意时间点了解铲斗深度, 而无需手动进行坡度/平地检查。
- Cat® 坡度助手系统 通过动臂、斗杆和铲斗的自动化操作让操作手能够轻松完成更为精准的挖方作业
- Cat® 有效负载(称重) 可为操作员提供有关每个铲斗负载重量的准确信息, 精确实现负载目标。







345 GC

# 大型液压 挖掘机

336 GC, 336, 345 GC, 349D2 L, 374F L, 390F L

- 净功率: 195 kW 到 405 kW
- 工作重量: 34800 kg 到 92020 kg
- 大型挖掘机为卓越性能而生。强大的液压装置和更短的循环时间有助于实现收益最大化。
- 336 标配 坡度控制, 助手, 和有效负载 (称重) 可让操作员的效率提升多达 45%。
- 345 GC 专为高可靠性和低小时成本性能为优先设计。
- 燃油消耗极低, 特别是配有 ACS 主控阀的型号 (374F 和 390F L)。较低的系统背压可显著减少燃油消耗。
- 新一代大型挖掘机可显著降低运营成本, 相较其 先前D2系列而言, 维护 保养成本最多可降低 20%。





# 就是耐用

耐用、可靠、经济、省油

## 我们称之为 GC 效应

介绍全新标准的 Cat® GC 机器

950GC、320GC、330GC、336GC、345GC、740GC 和 140GC



The CAT logo, consisting of the letters "CAT" in a bold, black, sans-serif font with a yellow triangle pointing upwards under the letter "A".

[www.cat.com](http://www.cat.com)



# 轮式液压挖掘机

M315D2、M317D2、M320D2、M322D2

- 净功率:95 kW 到 123.5 kW
- 行驶速度:37 km/h (最高)
- 专用回转泵可提高生产率并降低运营成本。专用可变排量柱塞泵和固定排量柱塞马达为回转驱动装置提供动力。这种闭合式液压回路能够发挥最佳回转性能,而不会降低其他液压功能的流量和功率,因而使整体移动更平顺且燃油消耗更低。
- 可在地面快速、高效地进行日常维护,同时保护操作员的安全。
- 同类最佳的过滤系统,专为具有挑战性的工作条件设计,甚至可用于使用劣质燃油的场景。工业级电气线路(SXL型)防尘、防水和防振动,可在机器的整个使用期限内提供耐久性并延长正常运行时间。
- 同类最佳的伸展和提升能力。动臂和斗杆经过精心设计,其强度和结构能够最大化工作范围,以便有效执行各种操作,因而可减少工作现场所需的其他设备。
- 功率增强功能有助于客户在更长的时间内提升重型负载,同时维持所需的速度,从而提高生产率。
- 通过集成工具控制系统,操作员可选择多达 10 种预设组合。因此,您无需在每次更换工具时重新设置液压参数。



# M322D2





M324D2 MH

# 物料搬运机

M322D2 MH、M324D2 MH

- 净功率:128.8 kW
- 工作重量:22100 kg 到 26660 kg
- 回转速度:9 rpm 到 10 rpm
- 最高行驶速度:25 km/h
- 封闭式液压回路专为回转而设计。提供两个单独的泵，一个用于回转，另一个用于其他功能，可实现更快速、更平顺的整体移动。
- 高效的液压系统可在不浪费燃油的情况下完成工作，并同时保证速度和精确度。
- 通过大型玻璃区域、标准后视摄像头和广角镜头实现绝佳的视野。
- 智能技术在帮助提高生产率的同时让操作变得更轻松:试用可选的 SmartBoom™ 或转向操纵手柄
- 可在各种灵活的挖掘机配置和 MH 专用解决方案之间选择。
- 可满足您需求的 MH 动臂、直臂式斗杆或下垂凸缘斗杆以及各种底盘，包括前部推铲。
- 可从地面维修口完成日常维护项目，例如发动机机油滤清器或取液口维护。



M322D2 MH





# D8T

## 中型推土机

D5R2、D6K、D6R2、D7R、D8R、D8T

(排放标准: D5R2 Tier 3、D6K Tier 3、D6R2 Tier 2、D7R Tier 2、D8R Tier 1、D8T Tier 3)

- 净功率: 97 kW 到 242 kW
- 工作重量: 13500 kg 到 39025 kg
- 标准推铲容积: 3.31 m<sup>3</sup> 到 10.3 m<sup>3</sup>
- D6K 拥有同类最佳的燃油效率。D6K 采用静液压传动, 能够在各种作业中提供卓越的动力和精确度。
- 这款功能多样的推土机拥有可靠的动力传动系, 其整体设计为土面精平进行了优化。
- D5R2、D6R2 和 D8T 采用电子控制动力换挡变速, 拥有三挡前进速度和后退速度, 能够实现平稳的换挡; 其高度可操作的差速转向系统提供了所有方向和速度选择的单一控制点。
- D6R2 配备双泵液压系统, 能够实现同步推铲反应和转向性能。差速转向系统在推铲满载的情况下也能提供平稳的转弯。
- 其具有完全专用的配置, 适用于建筑、林业、废料管理或农业应用。
- D7R 和 D8R 采用机械控制动力换挡变速, 拥有三挡前进速度和后退速度。其经久耐用, 特别是在极热或极冷环境、沙漠或岩石区域等恶劣条件下。
- D8T C15 ACERT™ 柴油发动机是同类拖拉机中最具燃油效率的推土机。
- 所有推土机都提供底盘、推铲、裂土器、绞盘、后牵引杆、挡板选择, 以便最好地适应您的操作需求。
- 所有型号均可配备 Product Link™/VisionLink® 技术, 以便最大限度地提高机器维护效率、车队管理效率、正常运行时间和工作现场效率。
- 带 Slope Assist™ (坡度助手) 功能的 坡度控制 是面向所有推土机提供的一个选项, 可通过自动维持预先确定的推铲斜度, 帮助操作员更加轻松地实现所需的推铲坡度和倾斜方向。该系统可节省时间、提高土面修整质量并减少操作员的操作。
- 所有型号均配备更新的驾驶室和集成的防滚翻保护结构, 可为操作员提供卓越的全方位视野, 从而提高安全性和生产率。
- 所有推土机都提供卓越的动力和平稳精确的控制, 可帮助您以更低的单位成本 (立方米/吨) 实现更高的生产率。



# 大型推土机

D9R、D9T、D10T2、D11

(排放标准:D9R Tier 0;D9T Tier 2;D10T2 Tier 2;D11 Tier 2)

- 净功率:302 kW 到 634 kW
- 工作重量:48361 kg 到 104236 kg
- 功能强大、结实耐用且易于维护的 Cat® 发动机提供高扭矩储备,能够满足或超出排放要求。
- 您可通过多种底盘解决方案最大限度地降低工作现场的拥有成本和运营成本。
- 可依赖的性能和较低的运营成本。
- 已针对未来需求进行优化的电子架构可实现全方位视野、高速数据传输和半自动化操作。
- 符合人体工程学的舒适操作站通过触手可及的控制装置、Cat Contour 系列座椅和卓越的工作区域视野来实现较高的生产率。
- 高架链轮抬升最终传动,使其避免与地面接触;悬挂式底盘系统将更多履带置于地面上,从而实现更高的牵引力、更少的打滑、更平稳的驾驶和更长的使用寿命。
- 坚固的推土机主机架厚重、结实且耐用。
- 大型模块化零部件在恶劣的工作条件下提供可靠的性能,专为方便维护而设计。



## D9T







# 914K

## 紧凑型轮式装载机

906K、907K、908K、910K、914K

- 净功率:55 kW 到 74 kW
- 工作重量:5600 kg 到 8488 kg
- 具有平行提升功能的经过优化的 Z 形连杆, 结合具有工具装载功能的传统 Z 形杆的挖掘效率, 可提供强大的性能、多功能性和精确的控制。
- 电子液压系统提供省力、精确的控制, 可实现更短的周期时间。
- 高性能系列铲斗提供 110% 的填充系数和经济模式, 可在不影响性能的前提下为您节省燃油。
- 无柱式后玻璃、经过优化的低矮型后罩以及后视摄像头, 提供了对工作现场的全方位视野。



# 906K



# 908K



# 小型轮式装载机

924K、930K、938K

- 净功率:105 kW 到 140 kW
- 工作重量:12019 kg 到 15485 kg
- Cat C7.1 ACERT™ 发动机具有可配置的自动怠速熄火功能,可降低燃油消耗。
- 卓越的全方位视野和操作省力的操纵手柄控制装置。
- 高性能系列铲斗和经过优化的 Z 形连杆与具有工具装载功能的传统 Z 形杆的挖掘效率相结合。
- 工作范围内的平行提升力和高空倾斜力让您能够安全、自信地工作,还有精确的负载装卸功能,可让所有工作都变得更加轻松。
- 气缸缓冲和固定限位高度可减少选装件磨损。
- 您可通过触摸屏选择首选动力模式,包括变矩器模式、静液压模式、ICE 模式或默认模式。



938K







# 950 GC

## 中型轮式装载机

950 GC、950L、962L、966L、972L、980L

- 净功率: 168 kW 到 297 kW
- 工作重量: 18848 kg 到 35562 kg
- L 系列轮式装载机由美国 EPA Tier 3/欧盟 Stage IIIA ACERT™ 发动机提供动力。966L 及以上型号提供重型动力换挡变速箱, 包括带锁止功能的液力变矩器可将发动机功率与液压装置匹配, 以便最大限度地提高机器性能和燃油效率。
- 950 GC 提供客户在性能、低燃油消耗、可靠性和耐用性方面期待 Cat® 机器提供的所有价值; 同时易于操作和维护。
- 卡特智能称重系统和 VisionLink® 让操作员和管理人员能够访问机器数据, 包括铲斗有效负载、燃油消耗、发动机怠速时间和工作小时数。
- 在 962L 及以上型号中提供的 骨料配置 可实现最大有效负载和最高燃油效率, 同时能够在集料再装卸应用中优化与卡车的趟数匹配。
- 液压和电子维修中心可实现地面维护。
- 符合人体工程学设计的驾驶室是同类最佳的工作环境, 其中提供舒适的座椅、符合人体工程学的座椅控制装置、新的键盘和显示器以及自动环境控制功能, 并能够降低噪音和振动水平。



# 980L



# 大型轮式装载机

986K、988K、990K、992K、993K、994K

- 净功率:335 kW 到 1297 kW
- 工作重量:44810 kg 到 242563 kg
- 986K 是 988B 和 988F 客户的完美替代选择。
- 986K、988K 和 990K 提供骨料配置版本其完全专用的配置可散料处理应用中最大限度地提高机器有效负载。
- 986K 和 988K 还提供石料搬运配置在地面上的提升力高达 54 t。
- 改进的 K 系列机器在提高生产率和燃油效率的同时能够减少排放、提高操作员的安全性、舒适度及产品的可维修性,并降低拥有成本和运营成本。
- 发动机可在更低的发动机速度下产生更多的动力,从而减少燃油消耗。
- 专为与非公路用卡车进行有效趟数匹配而设计,以便提高生产率。
- 增强的结构设计可实现高可用性、耐用性、多次改造和较长的零部件使用寿命。
- 符合人体工程学的驾驶室、操作省力的控制装置以及对卡车底盘和料斗的世界领先视野。
- 可从地面操作的维修口以及延长的维修间隔可增强安全性并降低拥有成本和运营成本。





# 挖掘装载机

422F2、426F2、428F2、432F2、434F2、444F2

- 净功率:56 kW 到 74.5 kW
- 工作重量:7529 kg 到 9606 kg
- 可变排量液压泵可调配供给与需求,这意味着泵并非总是满载运行,因而可以提供同类领先的燃油效率。
- 负载感应和流量共享阀可主动管理流向每个功能的液压油,这样一来,当操作员选择多个任务时,机器能够高效响应,从而提供顺畅、轻松的操作。
- 差速锁是所有挖掘装载机的标准配置,能够提高恶劣地面条件下的牵引力以及减少轮胎磨损。
- F2 系列挖掘装载机提供重型车轴,能够实现更好的耐用性、更低的噪音水平,并可在不平表面上提供卓越的牵引力。
- 所有日常检修点都集中在一起,方便维修;由于车轴和传动轴永久密封,不需要对机器下面的区域进行任何耗时的润滑。
- 整个 F2 系列挖掘装载机都配备了 Cat Cushion Swing, 可通过在挖沟周期期间抑制动臂振动,实现非常快速的挖沟。



## 426F2







140 GC

# 平地机

120、120 (AWD)、12K、140 GC、140K、160K、14L (AWD)、14M3、16M3、18M3、24

- 净功率:108 kW 到 397 kW
- 工作重量:18095 kg 到 65839 kg
- 介绍替代 120K 的 120, 该型号提供全轮驱动动力传动系和包含控制装置选择的全新驾驶室(控制杆或操纵手柄、AWD 选项、提高的燃油效率)。
- 控制杆操作形式的 140 GC Tier 3 平地机, 其为寻找更为简单, 但依然可靠、舒适且经济并适用于所有操作类型的机器的公司提供 140K 的替代解决方案。
- 经济模式可节省高达 10% 的燃油, 而 Cat® Connect 集成技术和服务可帮助您在任何工作现场条件下监视、管理和增强机器性能。
- 16M3 提供“OK-to-Star”系统, 当钥匙转到“开”位置时, 可自动检查发动机冷却液、发动机机油和液压水平。
- Grade Control Cross Slope 是一个可选、完全集成、工厂安装的系统, 可帮助操作员提高平地效率, 以及更轻松维护准确的横坡坡度。
- 借助 Cat 高级操纵手柄控制装置, 操作员无需将双手从操纵手柄上移开, 就能够控制 Cat Grade Control Cross Slope、AccuGrade™ 和/或配置辅助液压装置(例如裂土器等)。
- 速度感应转向系统可随地面行进速度增加而自动让转向灵敏度降低, 从而提高操作员的自信心和控制能力, 提升安全性和效率。







# 631K

## 轮式牵引型铲运机

621K、623K、627K、631K、637K

- 可从架空装斗设计和标准装斗设计中选择。
- 堆装容量: 17.6 m<sup>3</sup> 到 26 m<sup>3</sup>
- 最高行驶速度: 高达 56 km/h
- 额定负载: 25038 kg 到 37200 kg (25.1 t 到 37.2 t)
- 单发动机驱动和双发动机驱动机器, 可满足各种应用情况的要求。
- 轮式牵引型铲运机的使用寿命长、耐用性好、物料选择灵活、生产率高且物料摊铺受控。
- 可用技术包括 Sequence Assist、Load Assist、Cat Grade Control 和 Payload Estimator, 这些技术让操作员能够在各种物料类型和应用中提高生产率。





# 土壤压实机

平滑碾轮:CS10 GC、CS11 GC、CS12 GC、CS54B、CS56B、CS64B、CS68B、CS74B、CS78B、CS79B

凸块碾轮:CP54B、CP56B、CP64B、CP68B、CP74B、CP76B

- **振动土壤压实机**提供凸块碾轮或平滑碾轮,拥有 Cat® 机器闻名的坚固设计和高可用性,以及可提升工作现场生产率和效率的技术进步。
- 工作重量:9 mt 到 20 mt。
- 卓越的压实性能得益于高静线压力 and 同类最佳的振幅。
- 易于使用的简化控制装置,可实现轻松操作。
- 同类最佳的全方位视野,可查看机器前方和后方,实现安全操作。
- 经过验证且独一无二的世界级 Cat 功能,包括极度可靠的豆荚型振动系统;永久密封且无需维护的铰接轴承;以及可选的 Cat 压实控制系统。
- 可靠的 Cat 发动机提供强劲动力和稳定性能。标准经济模式可减少正常操作期间的燃油消耗。
- 免维护铰接轴承和延长的振动系统及液压系统维护间隔让维护变得简单,从而提供更长的正常工作时间和更低的维护成本。
- Cat 独有的压实指示技术 MDP (机器驱动功率) 为操作员提供压实完成情况的简单指示。
- 可选的 Cat 压实控制技术可帮助操作员确定压实何时按照技术参数完成,以便提高生产率并获得一致的压实密度。可缩放的解决方案能够进行配置,以满足各种需求。

## CS11 GC

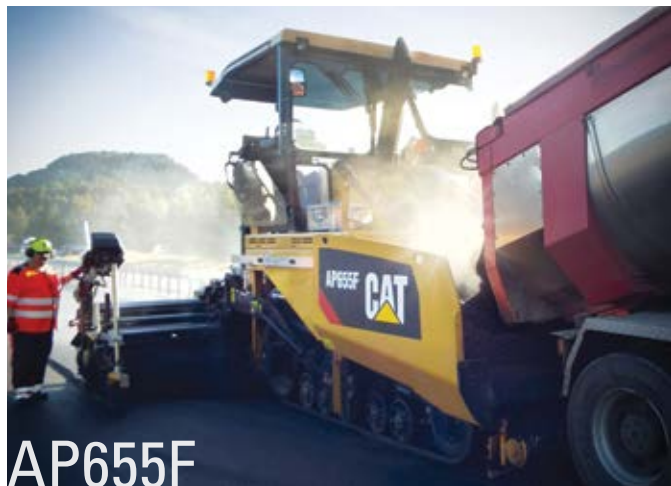




# 沥青摊铺机

AP255E、AP300F、AP355F、AP500F、AP555F、AP600F、AP655F、AP1055F

- **沥青摊铺机和熨平板**提供高投资回报和低拥有成本及运营成本，其拥有快速加热的熨平板以及高效率的发动机，可顺利完成宽幅摊铺。
- 摊铺宽度：0.5 m 到 10 m，提供多种熨平板选择。
- 工作重量：4.6 mt 到 21.8 mt，提供同类最高的工作重量，可在沥青和集料摊铺应用中提供卓越的牵引力。
- 提供轮式、钢制履带底盘，以及 Cat® 独有的 Mobil-Trac™ 底盘选项。
- 独一无二的集成式 70 kW 发电机具有使用寿命长和熨平板加热速度快的特点，可带来更高的日产能。加热时间低至 15 分钟。



# 沥青压实解决方案

**双钢轮振动压路机**:CB7、CB8、CB10、CB13、CB15、CB16

**小型双钢轮振动压路机**:CB1.7、CB1.8、CB2.5、CB2.7、CB2.9、CB34B、CB36B、CC2.6、CC34B

- **双钢轮振动压路机**借助行业领先的喷水系统、单一加水点、双水泵、三重过滤、间歇性操作和高容量，提供优异的铺层密实度和较长的加水间隔。可选座椅选项提供开阔视野并增强工作现场安全性。Caterpillar 拥有专利并经过验证的豆荚型偏心块技术。
- 工作重量：1.6 mt 到 16 mt，适合各种商业和公路摊铺应用。



**胶轮压路机**:CW12、CW16、CW34

- **胶轮压路机**提供可增强工作现场安全性的开阔视野、经济模式操作和均匀压实效果，并且因具备灵活的轮胎气压调整功能而能够出色处理各种物料。先进的驱动控制系统能够在沥青铺层上实现平稳启动和停止，可防止损坏铺层。
- 工作重量：5.2 mt 到 27 mt，通过模块化压载物系统提供灵活的范围。
- 总马力：75 kW (CW12 和 CW16)、96.5 kW (CW34)。







PM620

# 冷铣刨机

PM310、PM312、PM313、PM620、PM622、PM820、PM822、PM825

- 全新 Cat 冷铣刨机易于使用, 无论是铣刨高速公路还是城市街道, 可在各种应用中提供同类最佳的生产率。
- 铣刨鼓宽度选项包括 1.0 m、1.2 m、1.3 m、2.0 m、2.2 m、2.5 m。
- 重型动力传动系由具有 Caterpillar 专有应用设计的强大 Cat C9.3 或 C18 ACERT™ 发动机驱动, 功率范围为 246 kW 到 563 kW。
- 工作重量介于 20 mt 到 38 mt 之间, 可提供同类最佳的功率重量比, 从而交付卓越的切割牵引力。
- 具有自动负载控制和牵引力控制系统的高级铣刨系统可减少打滑, 甚至在大深度铣刨工况下也能实现最佳切割性能。
- 专有的 Cat Grade Control 提供简单、直观的操作和精确的性能, 并具有坡入、坡出和增强的贴边铣刨等功能。

# 路面再生机

RM300、RM500B

- 再生机/路拌机具有多种特定于应用领域的转子选择, 将卓越性能和可靠性相结合, 能够在全深度再生和土壤稳定应用领域满足最严格的工作规格要求。
- 功能强大的 Cat® ACERT™ 发动机驱动的可靠、高效的操作: RM300 搭载 261 kW C11 和 RM500 搭载 403 kW C15。
- Cat RM 提供具有动力换挡变速箱和液压离合器的可靠转子驱动系统, 以及自动转子轴承润滑功能。



RM500B



# 铰接式卡车

725C2、730、730 EJ、735、740 EJ、740 GC、745

(725C2、730、730 EJ、740 EJ、745 排放标准为 Tier 2 或 Tier 4; 735、740 GC 排放标准为 Tier 2、Tier 3 或 Tier 4)

- 净功率: 239 kW 到 381 kW
- 运输容量: 15 m<sup>3</sup> 到 25 m<sup>3</sup>
- 730 及更大型号上提供全新的世界级驾驶室, 可带来无与伦比的舒适度和低至 72 dBA 的噪音水平。
- 730 及更大型号上的辅助举升系统可实现自动车斗举升和下降。
- 730 及更大型号上的高级自动牵引控制系统可消除车轮打滑的情况, 从而在恶劣地面条件下提供最大牵引力, 而无需任何操作员交互。
- 730 及更大型号上的自动减速器控制系统可提供安全且高效的下坡运输能力。
- 730 及更大型号上的组合举升/变速操纵杆可通过一个操纵杆实现档位选择、举升控制和停车制动。
- 730 及更大型号上的 Cat<sup>®</sup> Detect with Stability Assist 系统可在机器存在倾翻风险时警告操作员。
- 可选的 Cat Production Measurement 系统让操作员能够查看实时负载重量及了解达到目标有效负载的具体时间。
- 实时自卸选项可确保缩短周期时间及降低摊铺成本。



## 740 GC





# 就是经济



耐用、可靠、经济、省油

## 我们称之为 GC 效应

介绍全新标准的 Cat® GC 机器

950GC、320GC、330GC、336GC、345GC、740GC 和 140GC



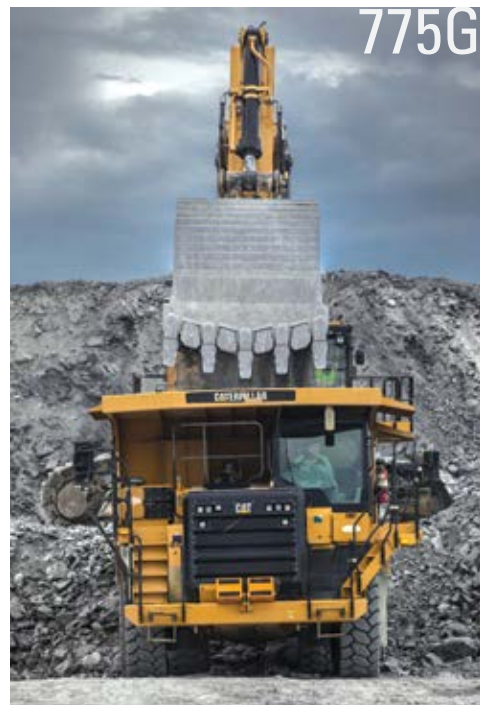
[www.cat.com](http://www.cat.com)



# 非公路用卡车

770G、772G、773G、775G、777E、777G

- 标称有效负载:42.1 t 到 100 t
- 净功率:356 kW 到 704 kW
- G 系列配备标准经济模式、自适应经济模式、发动机怠速熄火功能和自动空档怠速功能,可节省燃油,从而在整个运输周期中优化燃油效率。
- 770G 和 772G 现在标配 VIMS™ 3G (Caterpillar 的 Vital Information Management System[关键信息管理系统]); Truck Production Vital Information Management System (卡车生产关键信息管理系统); 卡车生产数据;TMPH (每小时吨英里数) 轮胎管理系统 (帮助在轮胎的设计参数范围内使用轮胎);以及 Link™ (标准版或蜂窝版)。
- G 系列变速箱控制系统和高级生产率电子控制策略 (APECS) 可带来提升的换挡质量、更快的加速、更好的坡道速度和更短的周期时间。
- 非常适合用于涉及长距离运输、运输大型有效负载的非公路用卡车的建筑、采石场和挖矿应用场景,可降低每吨成本。







# 777E

- 有效负载:98.2 t
- 总功率:1016 hp C32 ACERT™ — EPA Tier2 发动机
- E 系列机器由更新的 C32 ACERT™ 发动机提供动力, 该发动机提供标准经济模式、发动机怠速熄火功能和延迟发动机熄火功能, 可在整个运输周期中提供最佳燃油效率, 并提高可靠性。
- 更轻的空载机器重量和同类最佳的有效负载让客户能够运输更多有效负载, 从而提高生产率
- 符合人体工程学设计的世界级驾驶室以及增强的技术, 随附标准 Vital Information Management System™ (关键信息管理系统) 和 Truck Payload Monitoring (卡车有效负载监控器) 系统, 可使用 Product Link™ (标准版或蜂窝版) 远程管理机器性能数据 (机器工作时间、燃油消耗和有效负载)。这可帮助客户降低其每吨成本。
- ECPC 变速箱和更新的电子器件可实现更快速且更平稳的坡道换挡。
- 机器上的增强安全功能包括: 通过增加照明灯扩宽视野、为操作员提供的四点式座椅安全带以及符合 ISO 3450:2011 标准的制动器
- 可靠的采矿卡车专为最严苛的应用设计, 并且足够坚固, 可用于采石场和建筑应用。低运营成本和高耐用性可帮助确保经济、可靠的使用寿命。





# 选装件

**C**at 机器选装件是建筑、土方工程、拆迁和许多其他应用场景的完美性能匹配选项。

组合使用我们的高品质作业机具和 Cat 机器, 可为您提供符合您应用需求的合适工具, 以及专为以最高效率与 Cat 机器配合使用而设计的工具。无论您从我们范围广泛的选装件中选择哪种工具, 您都可连续作业而不断。

能够满足您的所有机器和选装件需求的单一联系点, 以及我们无与伦比的备件和服务及广泛经销商网络的支持, 形成了一个无敌的组合。而且我们的作业机具也以其高再出售价值而闻名。



铲刀



石料搬运配置



压实机板



拆卸和分拣抓斗



挖掘机铲斗



液压锤



六角 CW 连接器



多功能处理器



桔皮抓斗



裂土器



废料液压剪



轮式装载机铲斗



# 朴实无华， 强劲性能！



## 全新 GC 系列液压锤



燃气技术



冲程选择器



较低的工具  
衬套



定位工具



租用或租赁

GC 系列是实惠耐用型液压锤的突破性系列。您现在无需花费大量金钱就可完成日常任务。简单的设计与您所需的全部基本功能相结合，可提供同类最佳性能、易用性和可维修性。如果您希望以力所能及的价格执行破碎任务，这些操作友好且易于维护的液压锤就是您的最佳选择。

与我们交谈，获得优惠价格！[Cat.com](http://Cat.com)





# 极其省油



耐用、可靠、经济、省油

## 我们称之为 GC 效应

介绍全新标准的 Cat® GC 机器

950GC、320GC、330GC、336GC、345GC、740GC 和 140GC



[www.cat.com](http://www.cat.com)