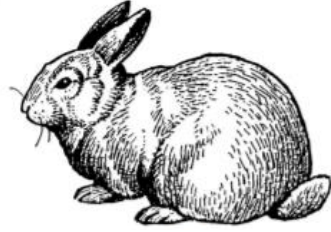
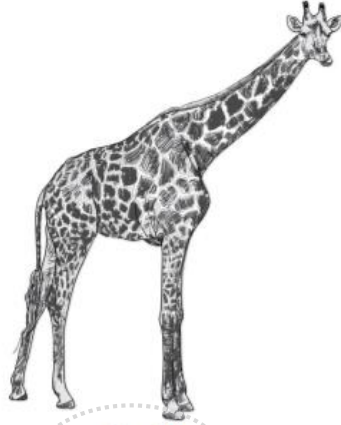
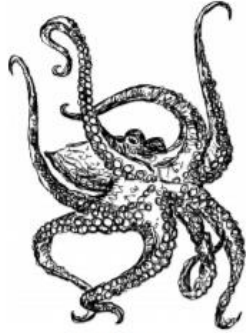


どうぶつとはたらくくるま  
ただしいこたえに○をつけよう。

なまえ \_\_\_\_\_

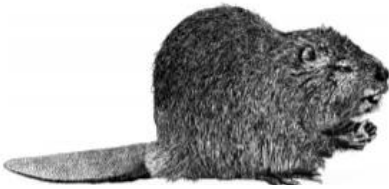


うさぎ

このくるまはテレハンドラ。たかいところにもてがとどくよ。たかいところがとくいなどうぶつはどれかな？

たこ

きりん



このどうぶつはビーバー。おおきくてするどいはでまるたをはこんですをつくるよ。ビーバーのようにまるたをはこぶのがとくいなくるまはどっち？

A

B



たぬき



つばめ



たこ

これはリッパ。トラクタのうしろでじめんをほるよ。リッパのようにほるのがとくいなどうぶつはどれかな？