

INDUSTRIE DE LA CONSTRUCTION



l'effet GC, tout simplement

A vous de découvrir l'impact de nos nouvelles machines GC sur votre travail, votre business, votre environnement ...

CAT[®]

TOUT SIMPLEMENT FIABLES



Durables, fiables, économiques et économes en carburant

NOUS l'appelons l'effet GC

Présentation de la nouvelle gamme référence de machines GC Cat®

950GC, 320GC, 330GC, 336GC, 345GC, 740GC & 140GC



CAT®

www.cat.com



10



6



8



14



18



21



28

Bienvenue dans le **guide d'achat 2019 pour l'industrie de la construction** : il vous présente la ligne impressionnante de produits Cat® pour le secteur de la construction. Il contient des images de nos produits en action et des données techniques de nombreux nouveaux modèles, en plus des machines actuelles dans chaque gamme de produits.

Ce Guide d'achat gratuit vous est offert avec les compliments de votre concessionnaire. Conservez-le à portée de main pour pouvoir

vous y référer tout au long de l'année et n'hésitez pas à nous contacter si vous avez des questions ou que vous souhaitez plus de détails sur l'une des machines présentées ici.

Contactez votre concessionnaire ou visitez le site cat.com pour en savoir plus sur les machines Cat de haute qualité et économes en carburant, bénéficiant d'une technologie de pointe pour une grande productivité, fiabilité et longévité.

- 04 CHARGEURS À BRAS TÉLESCOPIQUE
- 05 CHARGEURS COMPACTS RIGIDES / CHARGEUSES COMPACTES À CHÂÎNES
- 06 MICRO-PELLES HYDRAULIQUES
- 07 MINIPELLES HYDRAULIQUES
- 08 PELLES HYDRAULIQUES DE PETITE TAILLE
- 09 PELLES HYDRAULIQUES DE TAILLE MOYENNE
- 10 PELLES HYDRAULIQUES DE GRANDE TAILLE
- 12 PELLES HYDRAULIQUES SUR PNEUS
- 13 PELLES POUR MANUTENTION
- 14 BULLDOZERS DE TAILLE MOYENNE
- 15 BULLDOZERS DE GRANDE TAILLE
- 16 CHARGEUSES SUR PNEUS COMPACTES

- 17 CHARGEUSES SUR PNEUS DE PETITE TAILLE
- 18 CHARGEUSES SUR PNEUS DE TAILLE MOYENNE
- 19 CHARGEUSES SUR PNEUS DE GRANDE TAILLE
- 20 CHARGEUSES-PELLETEUSES
- 21 NIVELEUSES
- 22 DÉCAPEUSES AUTOMOTRICES SUR PNEUS
- 23 COMPACTEURS DE SOL
- 24 FINISSEURS / SOLUTIONS DE COMPACTAGE D'ENROBÉ
- 25 FRAISEUSES DE CHAUSSÉE / RECYCLEUSES DE CHAUSSÉE
- 26 TOMBREAUX ARTICULÉS
- 28 TOMBREAUX DE CHANTIER
- 30 ACCESSOIRES

Cemagazine est publié par Caterpillar AME et High Velocity Communications Inc., pour le compte de votre concessionnaire Cat. Directrices de la publication de Cat: Marie-Hélène Mileto et Diana Ochoa. Éditeur: Tim O'Brien. Rédacteur en chef: John Rondy. Directeur artistique: Eric Valk. Directeur des services client: Kelly Pemper. Tous les efforts ont été faits pour s'assurer de l'exactitude des spécifications. Puisque ces spécifications sont sujettes à modification sans préavis, demandez-nous, votre concessionnaire Cat, les dernières informations à leur sujet et les options disponibles. Certaines photographies gracieusement fournies par Caterpillar Inc. peuvent inclure des équipements disponibles en option. 2019 Caterpillar. Tous droits réservés. CAT, CATERPILLAR, LET'S DO THE WORK, leurs logos respectifs, le «Caterpillar Yellow», l'habillage commercial «Power Edge» et «Modern Hex» de Cat, ainsi que l'identité de l'entreprise et des produits figurant dans le présent document, sont des marques déposées de Caterpillar et ne peuvent pas être utilisées sans autorisation. High Velocity Communications Inc., 1720 Dolphin Drive, Suite D, Waukesha, WI, États-Unis 53186-1489. Téléphone: 2625446600. © 2019 High Velocity Communications Inc.

Les spécifications des machines peuvent faire l'objet de modifications sans préavis. Pour en savoir plus, veuillez contacter votre concessionnaire ou visitez le site cat.com



TH3510D

CHARGEURS À BRAS TÉLESCOPIQUE

TH357D, TH408D, TH3510D, TH314D, TH417D

- Capacité de levage maximum de 3 500 kg à 4 000 kg
- Hauteur de levage maximum – 7 m à 17 m
- Commandes de niveau du châssis dans la cabine et stabilisateurs renforcés combinés à une réponse hydraulique précise pour un fonctionnement plus sûr de la machine.
- Accès aisé aux points de contrôle de service au niveau du sol.
- Le différentiel à glissement limité, la hauteur de déversement remarquable et une traction 4 x 4 permanente offrent d'excellentes performances, même sur les terrains les plus difficiles.
- Excellente visibilité depuis la cabine.
- Les freins des doubles essieux améliorent davantage la sécurité pour les utilisateurs sur des pentes raides et sur des surfaces à faible portance (uniquement pour TH357D, TH408D, TH3510D).



CHARGEURS COMPACTS RIGIDES ET CHARGEUSES COMPACTES À CHAÎNES

SSL – 216B3, 226B3, 232D, 236D, 242D, 246D, 262D
Puissance brute de 38 kW à 55,4 kW

CTL – 239D, 246D, 259D, 279D, 289D
Puissance brute de 50,1 kW à 55,4 kW

- Puissance brute – 38 kW à 55,4 kW
- Cabine étanche et pressurisée pour un fonctionnement propre et silencieux.
- Réglage de suspension asservi à la vitesse pour un déplacement plus doux et une rétention maximum de la charge.
- Le circuit électrohydraulique exclusif Cat offre une commande précise, réactive et sans effort.
- Le débit continu, le mode rampant, le double auto-nivellement et le retour optimisent la productivité et l'efficacité tout en réduisant la fatigue.
- Disponibles à la fois avec commandes au pied et à main ou avec joystick.



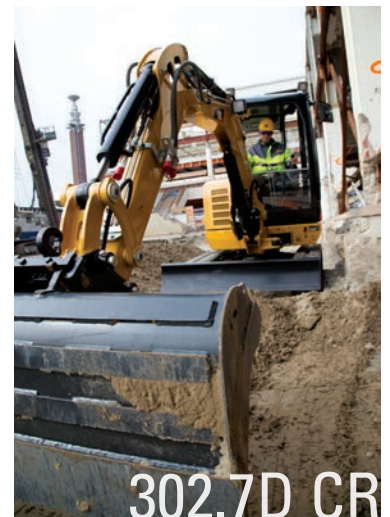


301.5

MICRO-PELLES HYDRAULIQUES

300.9D, 302.7D CR, 301.5, 301.6, 301.7 CR, 301.8, 302 CR

- Conçues pour le transport avec remorque.
- Les modèles à train roulant extensible concilient stabilité et accès aux espaces réduits.
- Les modèles compacts à faible rayon réduisent le risque de dommages et améliorent la sécurité dans les zones restreintes.
- Le levage de la machine en deux points permet une manipulation rapide et sûre.
- Verre inférieur coulissant dans le système de vitre avant.
- La position libre facilite le nivellement rapide au sol.
- Un excellent accès périphérique au niveau du sol pour le service simplifie l'entretien de la machine.
- Accès supplémentaire aux points d'entretien principaux disponible via la toiture/cabine relevables sur les machines 301.5, 301.6, 301.7 CR, 301.8 et 302 CR de nouvelle génération.
- Pour la première fois dans l'industrie, la cabine est dotée de l'air conditionné sur les machines 301.6, 301.8 et 302 CR de nouvelle génération.
- Équipées d'une direction par joystick (Stick Steer) sur les machines 301.5, 301.6, 301.7 CR, 301.8 et 302 CR de nouvelle génération.



302.7D CR

MINIPELLES HYDRAULIQUES

303.5E CR, 304E2 CR, 305.5E CR, 306E2, 307.5 (modèle hérité 307), 308 CR*, 308 CR VAB*, 309 CR VAB*, 310

* uniquement pour les marchés HRC

- Le circuit hydraulique avec système de réglage de la puissance à la demande de Cat optimise le rendement énergétique pour toutes les fonctions, sans perte de performance.
- L'éclairage de courtoisie guide l'utilisateur depuis sa machine, afin qu'il quitte le chantier en toute sécurité.
- Le moniteur COMPASS de Caterpillar sur les machines des séries E et E2 est facile à lire et offre une variété d'options de commande telles que le système de code de sécurité intégré, tandis que l'écran couleur LCD sur les machines 307.5, 308 CR, 309 CR et 310 de nouvelle génération est équipé des préférences de l'utilisateur, de la fonctionnalité Bluetooth et d'une touche d'accès rapide Bluetooth.
- Des fonctions de commande du débit hydraulique, telles que le débit continu et réglable, améliorent la polyvalence des accessoires.
- Un paramètre d'arrêt automatique aide à réduire la consommation de carburant en abaissant le régime du moteur lorsque la machine n'est pas utilisée.
- Le système télématique Product Link™ est monté de série sur tous les modèles, permettant une gestion de flotte plus efficace.
- Pour la première fois dans l'industrie, elles sont équipées d'une direction par joystick (Stick Steer) sur les machines 307.5, 308 CR, 309 CR et 310 de nouvelle génération.
- Des pompes auxiliaires dédiées de série sur le modèle 309 CR assurent un débit fiable vers toutes les fonctions hydrauliques.



310



PELLES HYDRAULIQUES DE PETITE TAILLE

313D2 L, 313F GC, 313F L GC, 318D2 L

- Puissance utile – 68 kW à 87 kW
- Poids en ordre de marche – 13 700 kg à 17 900 kg
- Propulsées par des moteurs économes en carburant et des circuits hydrauliques avancés.
- La technologie Cat Connect et une gamme complète d'accessoires vous aident à exécuter le travail plus facilement et rapidement.
- Des commandes sans effort via un joystick, une cabine ergonomique avec des commandes facilement accessibles et une bonne visibilité contribuent à réduire la fatigue de l'utilisateur.





320 GC

PELLES HYDRAULIQUES DE TAILLE MOYENNE

320, 320 GC, 323, 326D2 L / 326, 330 GC, 330

- Puissance utile – 108 kW à 195 kW
- Poids en ordre de marche – 20 500 kg à 31 300 kg
- Les pelles hydrauliques de taille moyenne combinent polyvalence, performance et économies de carburant.
- Les pelles hydrauliques de grandes taille moyenne de nouvelle génération réduisent de façon significative notable les coûts d'exploitation, la consommation de carburant étant réduite jusqu'à 25 % et les coûts d'entretien jusqu'à 20 % par rapport à leurs prédécesseurs de la série D2.
- Le modèle 320 est le plus vendu dans sa catégorie de taille. Il s'agit d'une machine bien équilibrée permettant une commande fluide et précise.
- Le modèle 320 GC offre la qualité, la sécurité et le confort que vous attendez tout en garantissant les meilleurs frais d'exploitation de sa catégorie.
- Le modèle 323 peut être commandé avec un contrepoids de 5,4 tonnes afin améliorer la stabilité lors de l'utilisation d'outils ou de charges lourdes lors d'une portée étendue.
- Les modèles 320, 323 et 330 sont équipés de série des fonctions conviviales les plus avancées proposées sur les machines de cette taille : systèmes de nivellement, d'assistance et de charge utile Grade, Assist and Payload.
- Le système de nivellement Cat® Grade donne une sensation de souveraineté dans la cabine. L'utilisateur connaît la profondeur du godet à tout moment, sans avoir à contrôler manuellement le nivellement.
- Le système de nivellement assisté Cat® Grade with Assist va encore plus loin en automatisant certains des mouvements des composants à l'avant, réduisant la fatigue de l'utilisateur et améliorant les applications de nivellement plus précis.
- Le système de charge utile Cat® Payload informe avec exactitude les utilisateurs sur le poids de chaque charge de godet. Atteignez vos objectifs de chargement des camions à tout moment, ni plus, ni moins.



330 GC

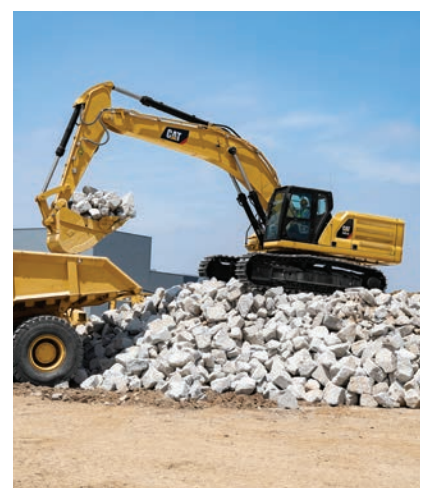


345 GC

PELLES HYDRAULIQUES DE GRANDE TAILLE

336 GC, 336, 345 GC, 349D2 L, 374F L, 390F L

- Puissance utile – 195 kW à 405 kW
- Poids en ordre de marche – 34 800 kg à 92 020 kg
- Les pelles hydrauliques de grande taille sont construites pour la performance. Un circuit hydraulique puissant et des temps de cycle rapides contribuent à maximiser les revenus.
- Le modèle 336 est doté de série des systèmes de nivellement, d'assistance et de charge utile Cat Grade, Assist and Payload permettant d'améliorer le rendement de l'utilisateur jusqu'à 45 %.
- Le modèle 345 GC est conçu pour des opérations où une grande fiabilité et des performances à faible coût par heure sont des priorités.
- La consommation de carburant est exceptionnellement faible, en particulier sur les modèles équipés d'une vanne ACS (374F et 390F L). Une contre-pression plus faible dans le système réduit considérablement la consommation de carburant.
- Les pelles hydrauliques de grande taille de nouvelle génération réduisent de manière significative les coûts d'exploitation, les coûts d'entretien étant réduits jusqu'à 20 % par rapport à leurs prédécesseurs de la série D2.



TOUT SIMPLEMENT DURABLES

Durables, fiables, économiques et économes en carburant

NOUS l'appelons l'effet GC

Présentation de la nouvelle gamme référence de machines GC Cat®

950GC, 320GC, 330GC, 336GC, 345GC, 740GC & 140GC



CAT®

www.cat.com

PELLES HYDRAULIQUES SUR PNEUS

M315D2, M317D2, M320D2, M322D2

- Puissance utile – 95 kW à 123,5 kW
- Vitesses de déplacement – Jusqu'à 37 km/h
- Une pompe d'oscillation dédiée améliore la productivité et réduit les coûts d'exploitation. Une pompe à piston à débit variable et un moteur à pistons à cylindrée fixe propulsent l'entraînement d'oscillation. Ce circuit hydraulique fermé améliore les performances d'oscillation sans réduire le débit et la puissance vers les autres fonctions hydrauliques, pour des mouvements combinés plus fluides et une consommation de carburant réduite.
- L'entretien quotidien peut être réalisé rapidement et efficacement au niveau du sol, la sécurité de l'utilisateur étant garantie.
- Le meilleur système de filtration de sa catégorie conçu pour faire face aux conditions de travail les plus difficiles, même en utilisant du carburant de qualité inférieure. Le câblage électrique de qualité industrielle (de type SXL) durable résiste à la poussière, à l'eau et aux vibrations, et optimise la disponibilité sur toute la durée de vie de la machine.
- Les meilleures portée et capacité de levage de leur catégorie. Les flèches et les bras sont robustes et maximisent les champs d'intervention pour une exécution efficace d'une grande variété d'opérations, ce qui réduit la nécessité d'équipements supplémentaires sur le chantier.
- La fonction de surplus de puissance aide les clients à soulever des charges lourdes plus longtemps tout en maintenant la vitesse requise, de façon à optimiser la productivité.
- Grâce au système intégré de commande des outils, l'utilisateur peut sélectionner jusqu'à 10 combinaisons prédéfinies. Ainsi, il n'est plus nécessaire de redéfinir les paramètres hydrauliques à chaque changement d'outil.



M322D2



M324D2 MH

PELLES POUR MANUTENTION

M322D2 MH, M324D2 MH

- Puissance utile – 128,8 kW
- Poids en ordre de marche – 22 100 kg à 26 660 kg
- Vitesse d'oscillation – 9 tr/min à 10 tr/min
- Vitesse de déplacement max. – 25 km/h
- Un circuit hydraulique fermé est dédié uniquement à l'oscillation. Deux pompes distinctes, l'une pour l'oscillation et la seconde pour les autres fonctions, permettent des mouvements combinés plus rapides et plus fluides.
- Le circuit hydraulique efficace accomplit le travail sans gaspiller de carburant, tout en offrant vitesse et précision.
- Excellente visibilité – grâce à de grandes surfaces vitrées et une caméra de vision arrière de série dotée d'objectifs grand angle.
- Des technologies intelligentes contribuent à optimiser la productivité tout en facilitant l'utilisation : essayez la direction SmartBoom™ ou par joystick en option.
- Sélectionnez diverses configurations flexibles de pelle hydraulique parmi les solutions dédiées aux pelles pour manutention.
- Flèche MH, bras droit ou à partie avant inclinée et divers trains roulants, y compris lame de poussée avant, pour répondre à tous vos besoins.
- Accès au niveau du sol pour les activités d'entretien de routine des composants tels que les filtres à carburant et à huile moteur ou les robinets de liquides.



M322D2 MH



D8T

BULLDOZERS DE TAILLE MOYENNE

D5R2, D6K, D6R2, D7R, D8R, D8T

(Normes sur les émissions – D5R2 Tier 3, D6K Tier 3, D6R2 Tier 2, D7R Tier 2, D8R Tier 1, D8T Tier 3)

- Puissance utile – 97 kW à 242 kW
- Poids en ordre de marche – 13 500 kg à 39 025 kg
- Taille de lame standard – 3,31 m³/t à 10,3 m³/t
- Le modèle D6K offre le meilleur rendement énergétique de sa catégorie. Le modèle D6K est équipé d'une transmission hydrostatique dont la puissance et la précision lui permettent d'exceller dans une grande variété de tâches.
- Ce bulldozer polyvalent est équipé d'un groupe motopropulseur fiable et sa conception globale est optimisée pour la finition.
- Les modèles D5R2, D6R2 et D8T disposent d'une transmission Powershift à commande électronique, avec trois vitesses en marche avant et en marche arrière pour un changement de vitesse en douceur. La direction différentielle extrêmement maniable offre une seule commande pour tous les choix de direction et de vitesse.
- Le modèle D6R2 est équipé d'un circuit hydraulique à deux pompes offrant à la fois une réaction simultanée de la lame et une performance de conduite. La direction différentielle permet d'exécuter des virages en douceur même avec une lame entièrement chargée.
- Elle dispose de configurations entièrement dédiées aux secteurs de la construction, de la sylviculture, du traitement de déchets ou de l'agriculture.
- Les modèles D7R et D8R sont équipés d'une transmission Powershift à commande mécanique, avec 3 vitesses en marche avant et en marche arrière. Ils sont conçus pour être durables, en particulier dans des conditions difficiles comme la chaleur ou le froid extrêmes, le désert ou les surfaces rocailleuses.
- Le moteur diesel D8T C15 ACERT™ est le plus économe en carburant de sa catégorie.
- Tous les bulldozers sont proposés avec une variété de trains roulants, de lames, de défonceuses, de barres d'attelage arrière et de protections pour mieux s'adapter à tous vos besoins.
- Tous les modèles peuvent être équipés des technologies Product Link™/VisionLink® afin d'optimiser l'entretien de la machine, la gestion de flotte, la disponibilité et l'efficacité du chantier.
- Le système de nivellement transversal et longitudinal Cat Grade avec système d'assistance est disponible en option pour tous les tracteurs. Il aide les utilisateurs à atteindre facilement l'orientation nécessaire de la chute et du profil en long de la lame en conservant automatiquement les angles de lame préétablis pour le nivellement. Le système fait gagner du temps, améliore la qualité de finition et réduit les interventions de l'utilisateur.
- Tous les modèles sont équipés d'une cabine perfectionnée dotée d'une structure anti-retournement intégrée, offrant une meilleure visibilité panoramique et améliorant ainsi la sécurité et la productivité.
- Tous les bulldozers délivrent une puissance remarquable avec une commande fluide et précise, afin d'obtenir une productivité améliorée à un coût plus faible au mètre cube/tonne.

BULLDOZERS DE GRANDE TAILLE

D9R, D9T, D10T2, D11

(Normes sur les émissions – D9R, Tier 0 ; D9T Tier 2 ; D10T2, Tier 2 ; D11, Tier 2)

- Puissance utile – 302 kW à 634 kW
- Poids en ordre de marche – 48 361 kg à 104 236 kg
- Les moteurs puissants, robustes et faciles à entretenir de Cat® fournissent une réserve de couple élevée et satisfont, voire même dépassent les exigences en matière d'émissions.
- De nombreuses solutions de train roulant vous permettent de réduire au minimum les frais d'exploitation sur votre chantier.
- Performances fiables et faibles coûts d'exploitation.
- L'architecture électronique évolutive permet une visibilité à 360°, un transfert de données à haute vitesse et un fonctionnement semi-autonome.
- Les postes de conduite confortables et ergonomiques optimisent la productivité grâce à des commandes facilement accessibles, des sièges de la série Cat Contour et une excellente visibilité sur la zone de travail.
- Des roues d'entraînement surélevées isolent les entraînements finaux des impacts avec le sol — grâce aux trains roulants suspendus, une plus grande surface est en contact avec le sol, pour une meilleure traction, un dérapage réduit, un déplacement plus doux et une longévité accrue.
- Les châssis principaux robustes des bulldozers sont lourds, solides et durables.
- Les principaux composants modulaires fournissent des performances fiables dans des conditions de travail exigeantes et sont conçus pour offrir une grande facilité d'entretien.



D9T





914K

CHARGEUSES SUR PNEUS COMPACTES

906K, 907K, 908K, 910K, 914K

- Puissance utile – 55 kW à 74 kW
- Poids en ordre de marche – 5 600 kg à 8 488 kg
- La tringlerie optimisée en Z à levage parallèle combine l'efficacité d'excavation d'une barre en Z classique avec les capacités d'une chargeuse pour des performances puissantes, ainsi qu'une polyvalence et une commande précise.
- Le circuit électrohydraulique permet une commande précise sans effort et précise afin d'atteindre des temps de cycle rapides.
- Les godets de la série Performance vous offrent un facteur de remplissage à 110 % et le mode Économie vous permet d'économiser du carburant sans réduire les performances.
- Profitez d'une visibilité à 360° sur le chantier grâce à la vitre arrière élégante sans montant, le capot arrière à profil bas et une caméra de vision arrière.



906K



908K

CHARGEUSES SUR PNEUS DE PETITE TAILLE

924K, 930K, 938K

- Puissance utile – 105 kW à 140 kW
- Poids en ordre de marche – 12 019 kg à 15 485 kg
- Le moteur Cat C7.1 ACERT™ avec arrêt automatique configurable permet d'économiser du carburant.
- Excellente visibilité panoramique et commandes sans effort par joystick.
- Les godets de la série Performance et la tringlerie optimisée en Z combinent l'efficacité d'excavation d'une barre en Z classique avec les capacités d'une chargeuse.
- Le levage parallèle et les forces d'inclinaison élevées sur toute la plage de fonctionnement vous permettent de travailler en toute sécurité et en toute confiance, avec une manutention précise des charges, pour un travail facilité.
- L'amortissement du cylindre et les déclenchements définis réduisent l'usure des accessoires.
- Choisissez votre mode de propulsion favori via l'écran tactile, notamment les modes Convertisseur de couple, Hydrostatique, ICE ou Par défaut.



938K





950 GC

CHARGEUSES SUR PNEUS DE TAILLE MOYENNE

950 GC, 950L, 962L, 966L, 972L, 980L

- Puissance utile – 168 kW à 297 kW
- Poids en ordre de marche – 18 848 kg à 35 562 kg
- Les chargeuses sur pneus de la série L sont propulsées par les moteurs U.S. EPA Tier 3/EU Stage IIIA ACERT™ — La transmission Powershift robuste, disponible sur les modèles 966L et supérieurs, comprend un embrayage de pontage de convertisseur de couple adapté à la puissance du moteur et au circuit hydraulique afin d'optimiser le rendement de la machine et le rendement énergétique.
- Le modèle 950 GC fournit toute la valeur que les clients attendent d'une machine Cat® en termes de performance, de faible consommation de carburant, de fiabilité et de longévité dans des applications à rendement moyen ; tout en restant facile à utiliser et à entretenir.
- Le système de mesure de la productivité Cat Production et la technologie VisionLink® permettent aux utilisateurs et aux responsables d'accéder aux données de la machine, notamment la charge utile du godet, la consommation de carburant, le temps d'arrêt du moteur et les heures de fonctionnement.
- Un Aggregate Package, disponible sur les modèles 962L et supérieurs, offre des charges utiles et un rendement énergétique maximum, et optimise l'adaptation des passes aux camions dans les applications de retraitement de granulats.
- Les points de service hydrauliques et électriques permettent un entretien au niveau du sol.
- Les cabines ergonomiques constituent les meilleurs environnements de travail de leur catégorie : elles offrent des sièges confortables, des commandes ergonomiques montées au siège, de nouveaux claviers et écrans, une commande de climatisation automatique ainsi que des niveaux sonores et de vibrations réduits.



CHARGEUSES SUR PNEUS DE GRANDE TAILLE

986K, 988K, 990K, 992K, 993K, 994K

- Puissance utile – 335 kW à 1 297 kW
- Poids en ordre de marche – 44 810 kg à 242 563 kg
- Le modèle 986K constitue une solution de remplacement parfaite pour les clients des modèles 988B et 988F.
- Les modèles 986K, 988K et 990K sont disponibles en tant que pelles pour granulats avec des configurations totalement dédiées à l'optimisation de la charge utile de la machine dans les applications de retraitement.
- Les modèles 986K et 988K sont également disponibles avec un dispositif de manutention de blocs d'une capacité de levage allant jusqu'à 54 tonnes au niveau du sol.
- Les machines perfectionnées de la série K améliorent la productivité et le rendement énergétique tout en réduisant les émissions, en optimisant la sécurité de l'utilisateur, le confort, la facilité d'entretien et en réduisant les frais d'exploitation.
- Les moteurs délivrent plus de puissance à des vitesses inférieures, ce qui réduit la consommation de carburant.
- Conçues pour adapter efficacement les passes aux tombereaux de chantier, pour une productivité accrue.
- Conception de structure améliorée pour une grande fiabilité et longévité, de nombreuses remises à neuf et des durées de service élevées des composants.
- Cabines ergonomiques dotées de commandes sans effort et offrant une visibilité de classe mondiale sur les plateformes des camions et les trémies.
- Un accès au niveau du sol pour le service et des intervalles d'entretien plus longs contribuent à améliorer la sécurité et à réduire les frais d'exploitation.



988K

CHARGEUSES-PELLETEUSES

422F2, 426F2, 428F2, 432F2, 434F2, 444F2

- Puissance utile – 56 kW à 74,5 kW
- Poids en ordre de marche – 7 529 kg à 9 606 kg
- Une pompe hydraulique à débit variable adapte l'offre à la demande, ce qui signifie que la pompe ne fonctionne pas toujours à pleine capacité, offrant le meilleur rendement énergétique de sa catégorie.
- Des vannes à détection de charge et à compensation de débit gèrent activement le débit d'huile vers chaque fonction : lorsque l'utilisateur sélectionne plusieurs tâches, la machine réagit efficacement par un fonctionnement fluide et sans effort.
- Le blocage de différentiel équipe de série toutes les chargeuses-pelleteuses, améliorant la traction sur des surfaces à faible portance et réduisant l'usure des pneus.
- La série F2 de chargeuses-pelleteuses bénéficie d'essieux robustes qui améliorent la longévité, réduisent les niveaux sonores et offrent une excellente traction même sur des surfaces irrégulières.
- Tous les points de contrôle de service sont regroupés et facilement accessibles ; des essieux et des arbres de transmission sans entretien éliminent la nécessité de graisser les zones difficiles d'accès sous la machine.
- Toute la gamme F2 de chargeuses-pelleteuses est équipée du système Cat Cushion Swing de Cat, qui permet de creuser une tranchée très rapidement en amortissant l'oscillation de la flèche durant les cycles de creusage de tranchées.



426F2





140 GC

NIVELEUSES

120, 120 (AWD), 12K, 140 GC, 140K, 160K, 14L (AWD), 14M3, 16M3, 18M3, 24

- Puissance utile – 108 kW à 397 kW
- Poids en ordre de marche – 18 095 kg à 65 839 kg
- Présentation du modèle 120 qui remplace le modèle 120K et offre une plateforme/ un train roulant communs, une toute nouvelle cabine avec un choix de commandes (levier ou joystick, option AWD, rendement énergétique amélioré).
- Présentation de la niveleuse 140 GC commandée par levier, Tier 3, qui offre une solution alternative au modèle 140K pour les sociétés recherchant une machine simple mais fiable, confortable et économique, adaptée à tous les types d'opérations.
- Le mode Économie Peut économiser jusqu'à 10% de carburant tandis que la technologie intégrée et les services Cat® Connect vous aident à surveiller, gérer et améliorer le rendement de la machine quelles que soient les conditions du chantier.
- Le modèle 16M3 est équipé du système « OK-to-Start » (OK pour démarrer) qui contrôle automatiquement les niveaux de liquide de refroidissement moteur, d'huile moteur et hydrauliques lorsque la clé est tournée en position On.
- Le système Grade Control Cross Slope est un système disponible en option, entièrement intégré, installé en usine, qui aide les utilisateurs à améliorer l'efficacité de nivellement et à maintenir plus facilement la précision des pentes transversales.
- Les joysticks à commandes avancées Cat permettent aux utilisateurs de commander le système Cat Grade Control Cross Slope, le système AccuGrade™ et/ou à configurer des fonctions hydrauliques auxiliaires, telles que la défonceuse, etc. sans devoir ôter les mains des joysticks.
- Le système Speed Sensitive Steering réduit automatiquement l'asservissement de la direction tandis que la vitesse au sol augmente, ce qui améliore la confiance et la commande de l'utilisateur – et renforce ainsi la sécurité et l'efficacité.





631K

DÉCAPEUSES AUTOMOTRICES SUR PNEUS

621K, 623K, 627K, 631K, 637K

- Choisissez parmi des modèles surélevés et à benne ouverte standard.
- Capacités en dôme – 17,6 m³ à 26 m³
- Vitesses de déplacement maximum – Jusqu'à 56 km/h
- Charges nominales – 25 038 kg à 37 200 kg (25,1 tonnes à 37,2 tonnes)
- Machines propulsées par un moteur simple et deux moteurs afin de satisfaire aux conditions de l'application.
- Les décapeuses automotrices sur pneus offrent une grande longévité, une grande adaptabilité au matériau, une productivité élevée et une répartition contrôlée du matériau.
- La technologie disponible comprend les systèmes Sequence Assist, Load Assist, Cat Grade Control et Payload Estimator qui permettent aux utilisateurs d'améliorer leur productivité pour une variété de types de matériaux et d'applications.



COMPACTEURS DE SOL

CYLINDRE LISSE : CS10 GC, CS11 GC, CS12 GC, CS54B, CS56B, CS64B, CS68B, CS74B, CS78B, CS79B

CYLINDRE À PIED DAMEUR : CP54B, CP56B, CP64B, CP68B, CP74B, CP76B

- Des compacteurs de sol vibrants sont disponibles avec un pied dameur et un cylindre lisse, et bénéficient de la conception robuste et de la grande fiabilité qui font la réputation des machines Cat®, en plus des avancées technologiques qui contribuent à améliorer la productivité et l'efficacité du chantier.
- Poids en ordre de marche – 9 tonnes à 20 tonnes.
- Performances de compactage supérieures grâce à la haute charge linéaire statique et à la meilleure amplitude de leur catégorie.
- Commandes conviviales et simplifiées pour une facilité d'utilisation.
- La meilleure visibilité à 360° de sa catégorie vers l'avant et l'arrière de la machine pour un fonctionnement en toute sécurité.
- Les fonctions éprouvées, exclusives, de classe mondiale de Cat incluent le circuit de vibration extrêmement fiable à carters de balourds étanches, les roulements de l'attelage scellés à vie et sans entretien, et le système Cat Compaction Control en option.
- Des moteurs Cat fiables délivrent une puissance généreuse et des performances homogènes. Le mode Économie standard réduit la consommation de carburant pendant un fonctionnement normal.
- Entretien facile grâce aux roulements de l'attelage sans entretien et aux intervalles d'entretien plus longs pour le circuit de vibration et le circuit hydraulique, pour une meilleure disponibilité et des coûts d'entretien réduits.
- Technologie d'indication du degré de compactage exclusive de Cat, MDP (Machine Drive Power), fournissant aux utilisateurs une indication simple du degré de compactage réalisé.
- La technologie de contrôle du compactage Cat en option aide l'utilisateur à déterminer lorsque le compactage est terminé pour une productivité accrue et une densité de compactage uniforme. Une solution évolutive peut être configurée pour répondre aux besoins.

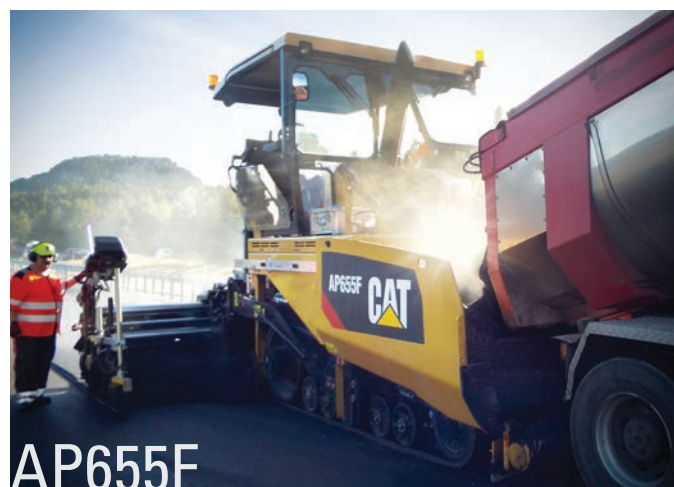


CS11 GC

FINISSEURS

AP255E, AP300F, AP355F, AP500F, AP555F, AP600F, AP655F, AP1055F

- **Les finisseurs et tables de pose** offrent un retour élevé sur investissement et des frais d'exploitation réduits. Ils sont équipés de plaques lisseuses à chauffage rapide et de moteurs économes en carburant, et fournissent des résultats réguliers, pour des poses de grande largeur.
- Largeur de pose – 0,5 mètre à 10 mètres avec sélection de table multiple.
- Poids en ordre de marche – 4,6 tonnes à 21,8 tonnes, offrant le poids en ordre de marche le plus élevé de leur catégorie pour un effort de traction supérieur dans les applications de pose d'enrobé ou de granulats.
- Disponibles sur roues, avec train roulant à chaînes en acier et options de train roulant Mobil-Trac™ exclusif de Cat®.
- Génératrice exclusive intégrée de 70 kW conçue pour une table de pose durable et à chauffage rapide afin d'augmenter la productivité quotidienne. Temps de chauffe de seulement 15 minutes.



AP655F

SOLUTIONS DE COMPACTAGE D'ENROBÉ

COMPACTEURS TANDEM VIBRANTS : CB7, CB8, CB10, CB13, CB15, CB16

COMPACTEURS UTILITAIRES : CB1.7, CB1.8, CB2.5, CB2.7, CB2.9, CB34B, CB36B, CC2.6, CC34B

- **Les compacteurs tandem articulés** offrent des densités de revêtement remarquables et de longs intervalles entre les remplissages d'eau grâce à un circuit de pulvérisation d'eau leader de l'industrie et un point de remplissage unique, des pompes à eau doubles, une filtration triple, un fonctionnement intermittent et une haute capacité. Les sièges en option offrent une visibilité excellente et améliorent la sécurité du chantier. Technologie de poids excentrique éprouvée à carters de balourds étanches brevetée par Caterpillar.
- Poids en ordre de marche – 1,6 tonne à 16 tonnes pour l'ensemble des applications de pose de revêtement commercial et sur autoroute.

COMPACTEURS PNEUMATIQUES : CW12, CW16, CW34

- **Les compacteurs pneumatiques sur pneus** offrent une excellente visibilité améliorant la sécurité sur les chantiers, un mode Économie, un compactage régulier, et excellent sur une large variété de matériaux grâce à une capacité flexible de gonflage des pneus en marche. Le train roulant avec commande transversale peut démarrer et s'arrêter progressivement sur le revêtement d'enrobé, empêchant les dommages au niveau du revêtement.
- Poids en ordre de marche – plage de poids flexible de 5,2 tonnes à 27 tonnes grâce à un système de lest modulaire.
- Puissance brute – 75 kW (CW12 et CW16), 96,5 kW (CW34).



CB10



CB2.7



CW34



PM620

FRAISEUSES DE CHAUSSÉE

PM310, PM312, PM313, PM620, PM622, PM820, PM822, PM825

- Les nouvelles **fraiseuses de chaussée** Cat sont simples d'utilisation et offrent la meilleure productivité de leur catégorie dans les applications de fraisage, des rues en zone urbaine aux autoroutes.
- Options de largeur du cylindre : 1,0 m, 1,2 m, 1,3 m, 2,0 m, 2,2 m, 2,5 m.
- Train roulant robuste propulsé par de puissants moteurs exclusifs Cat C9.3 ou C18 ACERT™ conçus par Caterpillar, de 246 kW à 563 kW.
- Les poids en ordre de marche compris entre 20 tonnes et 38 tonnes offrent les meilleurs rapports poids-puissance de leur catégorie, pour une traction supérieure lors de la découpe.
- Le système de fraisage avancé doté d'un système automatique de commande de la charge et de la traction réduit le dérapage pour fournir des performances de découpe optimales même dans des découpes en plongée profondes.
- La commande de nivellement Cat Grade Control exclusive permet une opération simple et intuitive, et fournit des performances précises grâce à des fonctions telles que les capacités de montée/descente de rampe et de découpe à ras.

RECYCLEUSES DE CHAUSSÉE

RM300, RM500B

- Les **recycleuses/stabilisateurs** avec de nombreuses options de rotor spécifiques à l'application offrent des performances supérieures et une grande fiabilité afin de respecter les spécifications de tâche les plus exigeantes dans les applications de recyclage d'enrobés à pleine profondeur et de stabilisation du sol.
- Opération fiable et efficace propulsée par de puissants moteurs ACERT™ Cat® : 261 kW C11 sur le modèle RM300 et 403 kW C15 sur le modèle RM500.
- Les modèles RM de Cat offrent un système fiable d'entraînement du rotor avec une transmission Powershift et un embrayage hydraulique, ainsi qu'une lubrification automatique du roulement du rotor.



RM500B

TOMBEREAUX ARTICULÉS

725C2, 730, 730 EJ, 735, 740 EJ, 740 GC, 745

(725C2, 730, 730 EJ, 740 EJ, 745 – Norme sur les émissions Tier 2 ou Tier 4 ; 735, 740 GC - Norme sur les émissions Tier 2, Tier 3 ou Tier 4)

- Puissance utile – 239 kW à 381 kW
- Capacités de traction – 15 m³ à 25 m³
- Nouvelle cabine de classe mondiale sur le modèle 730 et les modèles plus grands, offrant un confort exceptionnel et un niveau sonore réduit de 72 DbA.
- Système de palan assisté sur les modèles 730 et les modèles plus grands, pour un relevage et un abaissement automatiques du corps.
- La commande automatique avancée de la traction sur le modèle 730 et les modèles plus grands permet d'éviter le dérapage des roues pour une traction maximale sur un sol en mauvais état, sans aucune intervention de l'utilisateur.
- Traction sûre et productive en descente grâce à la commande de ralentisseur automatique sur les modèles 730 et les modèles plus grands.
- Le levier combiné de palan / transmission sur les modèles 730 et les modèles plus grands comprend une sélection de vitesse, une commande du palan et un frein de stationnement dans un seul levier.
- Le système Cat® Detect avec assistance à la stabilité sur les modèles 730 et les modèles plus grands avertit l'utilisateur en cas de risque de basculement de la machine.
- Le système de mesure de la productivité Cat en option permet aux utilisateurs de visualiser les poids de charge en temps réel et de savoir précisément lorsque leur charge utile cible est atteinte.
- L'option d'éjection à la volée garantit des temps de cycle rapides et de faibles coûts d'épandage.



TOUT SIMPLEMENT ÉCONOMIQUES



Durables, fiables, économiques et économes en carburant

NOUS l'appelons l'effet GC

Présentation de la nouvelle gamme référence de machines GC Cat®

950GC, 320GC, 330GC, 336GC, 345GC, 740GC & 140GC



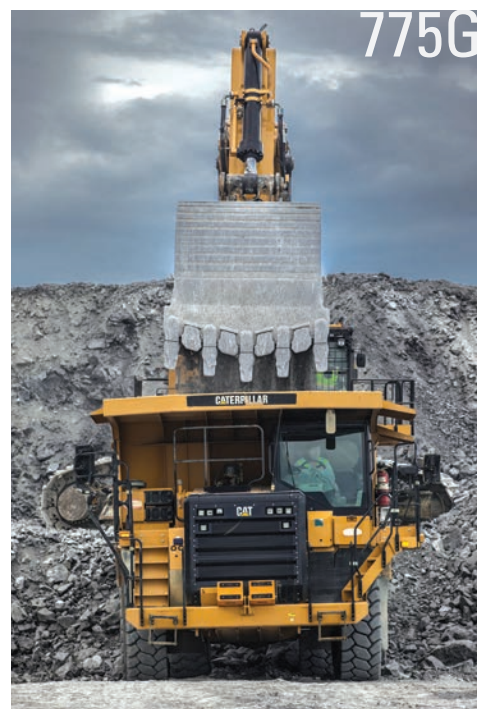
CAT®

www.cat.com

TOMBEREAUX DE CHANTIER

770G, 772G, 773G, 775G, 777E, 777G

- Charges utiles nominales – 42,1 tonnes à 100 tonnes
- Puissance utile – 356 kW à 704 kW
- La série G est équipée du mode Économie standard, du mode Économie adaptatif, de l'arrêt automatique du moteur et du ralenti automatique en position neutre – des fonctions permettant d'optimiser les économies de carburant tout au long du cycle de transport.
- Les modèles 770G et 772G sont désormais équipés de série du système de gestion des informations vitales VIMS™ 3G de Caterpillar, du système de gestion des informations vitales de production du camion, des données de production du camion, du système de gestion des pneus TPH (tonne-mille par heure) afin d'utiliser les pneus conformément à leurs spécifications de conception, et du système Product Link™ (standard ou cellulaire).
- Le système de commande de la transmission de la série G, appelé Advanced Productivity Electronic Control Strategy (APECS), améliore la qualité du changement de vitesse, permet une accélération plus rapide, améliore la vitesse de nivellement et accélère les temps de cycle.
- Parfaits pour les applications de construction, dans les carrières et dans les exploitations minières impliquant de longues distances, les tombereaux de chantier transportent des charges utiles élevées, générant un faible coût par tonne.





777E

- Charge utile – 98,2 tonnes
- Puissance brute – moteur C32 ACERT™ 1 016 CV – EPA Tier 2
- La machine de la série E est propulsée par le moteur C32 ACERT™ perfectionné, doté du mode Économie standard, de l'arrêt automatique du moteur et de l'arrêt retardé du moteur – des fonctions permettant d'optimiser les économies de carburant tout au long du cycle de transport et d'améliorer la fiabilité.
- Le poids à vide plus léger de la machine présentant la meilleure charge utile de sa catégorie permet au client de transporter une charge utile plus importante, optimisant ainsi la productivité
- La cabine ergonomique de classe mondiale et sa technologie perfectionnée bénéficient du système de gestion des informations vitales Vital Information Management System™ et de la centrale de surveillance de la charge utile du camion afin de gérer à distance les données de rendement de la machine (durée de fonctionnement de la machine, consommation de carburant et charge utile) avec le système Product Link™ (standard ou cellulaire). Ceci aide le client à réduire ses coûts par tonne.
- La transmission ECPC dotée d'un système électronique perfectionné permet des changements de vitesse plus rapides et plus souples pour le nivellement.
- Les caractéristiques de sécurité de la machine comprennent une visibilité améliorée avec des projecteurs supplémentaires, une ceinture de sécurité à 4 points pour l'utilisateur et des freins conformes à la norme ISO 3450:2011
- Tombereau minier fiable conçu pour les applications les plus contraignantes, suffisamment robuste pour les applications de construction et dans les carrières. Un coût d'exploitation inférieur et sa longévité contribuent à une durée de vie économique et fiable.



ACCESSOIRES

Les accessoires pour les machines Cat conviennent parfaitement aux applications de construction, de terrassement, de démolition ainsi que de nombreuses autres.

L'utilisation de nos outils de travail de haute qualité, combiné aux machines Cat, vous fournit l'outil idéal quelle que soit votre application avec une efficacité optimale sur les machines Cat.

Quel que soit l'outil que vous choisissiez parmi notre vaste

gamme d'accessoires, vous bénéficiez d'une productivité ininterrompue.

Nous vous proposons une combinaison imbattable : un interlocuteur unique qui répond à tous vos besoins machines et accessoires, le support de nos pièces détachées, un service sans égale et le plus grand réseau de concessionnaires.

De plus, même nos outils de travail vous offrent une très haute valeur de revente.



Lames



Outils de travail pour la manutention de blocs



Godets de chargeuse sur pneus



Grappins de démolition et de tri



Godets de pelle



Marteaux



Attache Hex CW



Cisailles universelles



Grappins à griffes



Défonceuses



Cisailles à ferraille



Plaque de compacteur : Plaque de compactage pour pelle

SANS FIORITURES, SANS COMPLICATIONS : DÉMOLISSEZ, TOUT SIMPLEMENT !



LA TOUTE NOUVELLE SÉRIE GC DE MARTEAUX



TECHNOLOGIE
AU GAZ



SÉLECTEUR DE
COURSE



MANCHON
PORTE-OUTIL
INFÉRIEUR



REPÈRE



LOCATION OU
CREDIT-BAIL

La série GC est une gamme innovante de marteaux durables disponibles à un prix abordable. Désormais, vous pouvez accomplir vos tâches à des prix cassés ! En combinant une conception simple et toutes les fonctionnalités essentielles dont vous avez besoin, ils fournissent les meilleures performances, facilité d'utilisation et facilité d'entretien de leur catégorie. Si vous êtes prêt à démolir sans vous ruiner, ces marteaux faciles à utiliser et à entretenir sont faits pour vous.

Contactez-nous pour profiter d'offres très
avantageuses ! Cat.com

AEX02623-00

© 2019 Caterpillar Inc. – Tous droits réservés

CAT[®]

TOUT SIMPLEMENT COMPÉTITIVES EN MATIÈRE D'ÉCONOMIES DE CARBURANT



Durables, fiables, économiques et économes en carburant

Nous l'appelons l'effet GC

Présentation de la nouvelle gamme référence de machines GC Cat®

950GC, 320GC, 330GC, 336GC, 345GC, 740GC & 140GC



CAT®

www.cat.com