

320 GC

PELLE HYDRAULIQUE



Puissance du moteur
Poids en ordre de marche

107 kW (143 hp)
19 800 kg (43 700 lb)

Le moteur Cat[®] C4.4 respecte les normes antipollution chinoises III non routières et brésiliennes MAR-1 (américaines EPA Tier 3 et européennes Stage IIIA).

CAT[®]

LES PELLES NOUVELLE GÉNÉRATION

Les pelles Cat® nouvelle génération vous offrent plus de choix que jamais pour votre entreprise.

- + PLUS D'OPTIONS DE MODÈLES
- + PLUS DE TECHNOLOGIES STANDARDS
- + PLUS DE NIVEAUX DE PRIX

Conçues pour vous aider à renforcer votre entreprise, les pelles Cat nouvelle génération vous offrent de nouvelles manières d'effectuer vos tâches de façon plus économique – pour vous permettre d'augmenter vos profits.



LA CAT® 320 GC

FIABLE. CONFORTABLE. PRODUCTIVE.

La **CAT 320 GC** vous offre l'équilibre idéal entre une performance fiable, des atouts de productivité pour le conducteur, et des coûts réduits. La Cat 320 GC est un choix judicieux pour les opérations qui mettent l'accent sur la haute fiabilité et la performance à moindre coût.



UNE RÉDUCTION DE LA CONSOMMATION DE CARBURANT JUSQU'À 20 %¹

Une combinaison précise de bas régime moteur et d'une large pompe hydraulique offre les meilleures performances tout en consommant moins de carburant.

TRAVAILLEZ INTELLIGEMMENT. ÉCONOMISEZ DE L'ARGENT.

La Cat 320 GC est équipée avec des modes de puissance qui aident à gérer la consommation de carburant. Choisissez entre ses deux modes de puissance pour correspondre à vos applications spécifiques – le mode Power (puissance) et le mode Smart (intelligent).

Le mode Puissance offre une productivité maximale pour les applications à grosse consommation, telles que le chargement de camions et le creusement de tranchées.

Le mode Smart règle automatiquement la puissance du moteur et la puissance hydraulique pour obtenir le rendement le plus élevé en matière d'économies de carburant dans n'importe quelle application.

¹ Comparée à la 320D2 GC.



LES ÉCONOMIES DE CARBURANT SONT SIGNIFICATIVES

SCÉNARIO :

Des pelles fonctionnant dans une application de gamme légère, 1 000 heures/an.

COMBUSTION DE CARBURANT PAR AN

L'AVANTAGE

1 514 LITRES | **400** GAL D'ÉCONOMISÉS !

320 GC
6 056 LITRES | 1 600 GAL

320D2 GC
7 570 LITRES | 2 000 GAL

CALCUL :

320D2 GC (mode ECO) :
7,57 LITRES/HR X 1 000 HR/AN = 7 570 LITRES/AN
2,0 GAL/HR X 1 000 HR/AN = 2 000 GAL/AN

320 GC (mode Smart) :
(7,57 LITRES/HR X 80 %) X 1 000 HR/AN = 6 056 LITRES/AN
(2,0 GAL/HR X 80 %) X 1 000 HR/AN = 1 600 GAL/AN



UNE DIMINUTION DES COÛTS D'ENTRETIEN JUSQU'À 20 %

Grâce à des intervalles d'entretien étendus et mieux synchronisés, vous réalisez plus de tâches à des coûts moindres par rapport au modèle 320D2 GC. Les emplacements regroupés des filtres permettent d'accélérer les opérations d'entretien. Les filtres hydrauliques, pneumatiques et du réservoir de carburant ont une capacité plus importante et une durée de vie prolongée.

LES PRINCIPALES RÉDUCTIONS DES COÛTS D'ENTRETIEN INCLUENT :

- + La contiguïté des filtres réduit le temps de service.
- + Filtre hydraulique amélioré avec une plus grande capacité de rétention des impuretés.
- + Filtres à huile et à carburant avec intervalles d'entretien prolongés.
- + Filtre à air avancé Cat ayant une capacité de rétention de la poussière doublée par rapport au filtre précédent.

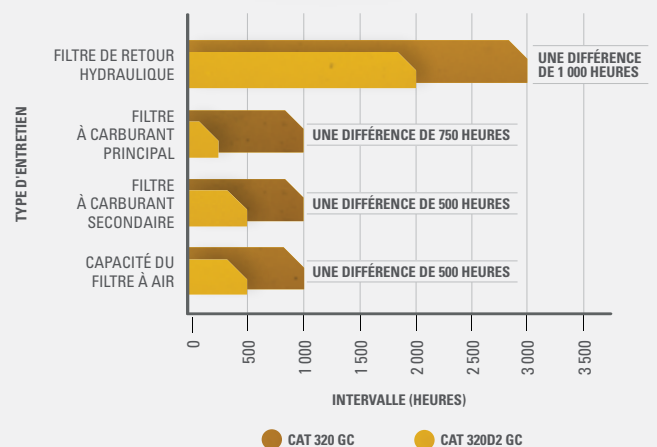


FAITES MOINS D'ARRÊTS. TRAVAILLEZ PLUS.

GRÂCE À LA 320 GC, VOUS UTILISEREZ

88 FILTRES EN MOINS*

LES INTERVALLES ÉTENDUS RÉDUISENT L'IMMOBILISATION DES MACHINES



* Basé sur 12 000 heures de fonctionnement.

LA TECHNOLOGIE CAT LINK

ÉLIMINE LES APPROXIMATIONS ASSOCIÉES À LA GESTION DE VOTRE ÉQUIPEMENT



PRODUCT LINK™

Product Link™ collecte les données automatiquement et précisément à partir de vos équipements – quels qu'en soient le type et la marque. Des informations telles que l'emplacement, les heures d'utilisation, la consommation de carburant, la productivité, le temps d'inactivité, les alertes d'entretien, les codes de diagnostic, et l'état de la machine, peuvent être consultées en ligne via des applications Web et mobiles.



VISIONLINK®

Accédez aux informations à tout moment et d'où que vous soyez avec VisionLink® – et utilisez-les pour prendre des décisions avisées qui augmentent la productivité, réduisent les coûts, simplifient l'entretien et améliorent la sécurité sur votre chantier. Avec différentes options de niveau d'abonnement, votre concessionnaire Cat peut vous aider à configurer exactement ce dont vous avez besoin pour connecter votre parc et gérer votre entreprise – sans avoir à payer pour les extras dont vous ne voulez pas. Les abonnements sont disponibles avec des compte-rendus cellulaires ou satellites (ou les deux).

LA NOUVELLE CABINE FACILITE LE TRAVAIL

Les chantiers où fonctionnent les pelles sont généralement durs et exigeants. C'est pourquoi il est essentiel que la cabine de la 320 GC protège le plus possible le conducteur de la fatigue, du stress, du bruit et des températures associés à son travail.



CABINE ROPS CERTIFIÉE ISO

La cabine ROPS certifiée ISO est insonorisée et hermétique. Les fenêtres et le profil plus bas à l'avant de la machine offrent une excellente visibilité sur la zone de travail sans avoir à se pencher constamment vers l'avant.

VISIBILITÉ PANORAMIQUE

Les larges vitres à l'avant, sur les côtés et à l'arrière offrent une excellente visibilité dans toutes les directions depuis le siège du conducteur. La structure du cadre ROPS utilise les montants avant étroits de la cabine pour permettre un champ de vision plus large à l'avant. De plus, la nouvelle caméra de vision arrière standard permet aux conducteurs de savoir en tout temps ce qu'il se passe autour de la pelle.

FACILITÉ D'ACCÈS, DE CONNECTIVITÉ ET DE STOCKAGE

Les fonctions de confort comprennent la radio Bluetooth® intégrée, des ports USB pour recharger et brancher les téléphones, des prises de 12 V et un port AUX, un coffre de rangement à l'arrière, des compartiments dans les consoles et au plafond ainsi que des porte-gobelets/bouteilles.



MONITEUR À ÉCRAN TACTILE

La plupart des paramètres de la machine peuvent être contrôlés à partir du moniteur à écran tactile haute résolution de 203 mm (8 pouces). Choisissez parmi 42 langues et accédez aux menus depuis votre siège – plus besoin de vous tourner ou de vous retourner pour atteindre les commandes. Un contrôle rotatif pratique et des touches de raccourci sont également positionnés de manière ergonomique sur la console de droite.

SIÈGE ET CONSOLE

L'efficacité des mouvements est essentielle pour permettre aux conducteurs de rester productifs et vigilants tout au long de leur journée de travail. Le siège de la 320 GC a été conçu pour que le conducteur effectue ses manœuvres facilement et confortablement. Le siège standard est large et peut être ajusté pour que les conducteurs de toutes les tailles puissent travailler confortablement.

DES MANIPULATEURS PERSONNALISABLES

La fonctionnalité des manipulateurs peut être personnalisée via le moniteur. Le schéma du manipulateur et sa sensibilité peuvent être configurés pour correspondre aux préférences du conducteur. Toutes les préférences sont enregistrées à l'aide de l'ID du conducteur (Operator ID) et restaurées lors de la connexion.

DÉMARRAGE SANS CLÉ AVEC BOUTON-POUSOIR

Le modèle 320 utilise un bouton-poussoir sans clé pour démarrer le moteur. Ceci ajoute un niveau de sécurité à la machine en utilisant des codes d'identification des conducteurs (Operator ID) pour limiter et contrôler les accès à la machine. Les codes peuvent être saisis à la main, via une clé Bluetooth en option ou via une appli pour smartphone.



LES FONCTIONS DE SÉCURITÉ

PROTÈGENT VOTRE PERSONNEL ET VOTRE ÉQUIPEMENT

Les contrôles quotidiens peuvent être effectués en accédant à 100 % des points d'entretien depuis le sol, rendant ainsi la maintenance plus rapide, plus facile et plus sécurisée. Les points de contrôle incluent la jauge à huile du moteur, le séparateur d'eau et de carburant, le drain du réservoir de carburant, ainsi que le contrôle des niveaux du liquide de refroidissement.

SÉCURISEZ VOTRE PELLE

Utilisez votre code PIN sur le moniteur, la clé Bluetooth en option ou votre smartphone pour activer la fonction de démarrage par bouton-poussoir.

⚠️ RESTEZ PROTÉGÉ TOUS LES JOURS

FAIT :

La 1ère cause d'accidents dans la construction : **LES CHUTES***

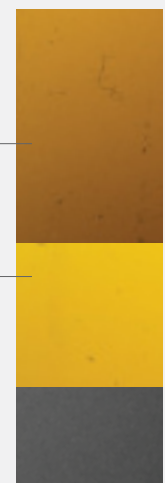
CHUTES

49 % DES CHUTES ENTRAÎNENT DE GRAVES BLESSURES

30 % DES CHUTES ENTRAÎNENT LA MORT

320

100 % ENTRETIEN AU NIVEAU DU SOL PERMET D'ÉVITER LES CHUTES



* <https://www.ncbi.nlm.nih.gov/pmc/articles/PMC4962179/>

AUGMENTEZ VOTRE PRODUCTIVITÉ ET VOS PROFITS AVEC LES ACCESSOIRES CAT

Vous pouvez facilement augmenter la performance de votre machine en utilisant n'importe quel accessoire Cat. Chaque accessoire Cat a été conçu pour correspondre au poids et à la puissance des pelles Cat afin d'obtenir performance, sécurité, et stabilité.

GOSETS



GRAPPINS



MARTEAUX HYDRAULIQUES



ÉVITE L'USURE ET LA DÉTÉRIORATION DU MARTEAU

Protège votre marteau contre un usage abusif. L'arrêt automatique du marteau vous avertit après 15 secondes de fonctionnement en continu, suivi d'un arrêt automatique après 30 secondes – évitant ainsi l'usure inutile et la détérioration de l'accessoire et de la pelle.

MULTI-PROCESSEURS



ATTACHES RAPIDES



RIPPERS

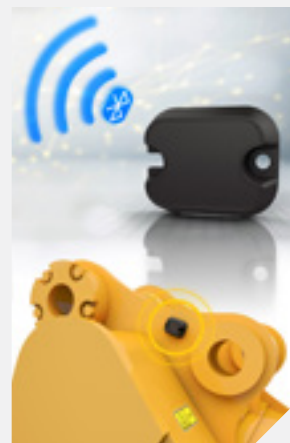


COMPACTEURS À PLAQUE VIBRANTE



LOCALISATION DES ACCESSOIRES FACILITÉE

Le localisateur d'accessoire Cat PL161 est un appareil Bluetooth qui vous aide à trouver rapidement et facilement vos accessoires et autres équipements. L'appli Cat sur votre téléphone localisera automatiquement l'appareil.



CARACTÉRISTIQUES TECHNIQUES

Rendez-vous sur le site cat.com pour obtenir une liste complète des caractéristiques techniques.

MOTEUR	
Modèle de moteur	Cat C4.4
Puissance du moteur – ISO 9249	107 kW 143 hp
Puissance du moteur – ISO 14396	108 kW 145 hp
Alésage	105 mm 4 po
Course	127 mm 5 po
Cylindrée	4,4 l 269 po³
CIRCUIT HYDRAULIQUE	
Système principal – Débit maximal – Outil	429 l/min 113 gal/min
Pression maximale – Équipement	35 000 kPa 5 075 psi
Pression maximale – Transport	34 300 kPa 4 974 psi
Pression maximale – Pivotelement	25 000 kPa 3 625 psi
MÉCANISME DE PIVOTEMENT	
Vitesse de pivotelement	11,3 tr/min
Couple maximum de pivotelement	74 kN·m 54 900 lbf·ft
POIDS	
Poids en ordre de marche*	19 800 kg 43 700 lb
* Châssis standard, flèche normale, bras R2.9 (9'6"), godet GD de 1,0 m³ (1,31 yd³) et patins à triple arête de 600 mm (24").	
Poids en ordre de marche*	21 200 kg 46 700 lb
* Châssis long, flèche normale, bras R2.9 (9'6"), godet GD de 1,0 m³ (1,31 yd³) et patins à triple arête de 600 mm (24").	
CONTENANCES DE SERVICE	
Réservoir de carburant	345 l 86,6 gal
Système de refroidissement	25 l 6,6 gal
Huile moteur	15 l 4,0 gal
Réducteur d'orientation (chacun)	5 l 1,3 gal
Réducteur (chacun)	5 l 1,3 gal
Circuit hydraulique (réservoir compris)	234 l 61,8 gal
Réservoir hydraulique	115 l 30,4 gal

DIMENSIONS	
Flèche	Portée de 5,7 m (18'8")
Bras	Portée de 2,9 m (9'6")
Godet	1,0 m³ (1,31 yd³)
Hauteur de transport – Sommet de la cabine	2 960 mm 9'9"
Hauteur de la barre de maintien	2 950 mm 9'8"
Longueur de transport	9 530 mm 31'3"
Rayon de pivotelement arrière	2 830 mm 9'3"
Longueur de chenille – Châssis standard	4 070 mm 13'4"
Longueur de chenille – Châssis long*	4 450 mm 14'7"
Longueur jusqu'au centre des galets – Châssis standard	3 270 mm 10'9"
Longueur jusqu'au centre des galets – Châssis long*	3 650 mm 12'0"
Garde au sol	470 mm 1'7"
Largeur aux galets – Châssis standard	2 200 mm 7'3"
Largeur aux galets – Châssis Long*	2 380 mm 7'9"
Largeur de transport (Patins de 600 mm [24"]) – Châssis standard	2 800 mm 9'2"
Largeur de transport (Patins de 600 mm [24"]) – Châssis long*	2 980 mm 9'9"
Dégagement du contrepoids	1 050 mm 3'5"
* Australie et Nouvelle-Zélande uniquement.	
PLAGES DE TRAVAIL ET FORCES	
Flèche	Portée de 5,7 m (18'8")
Bras	Portée de 2,9 m (9'6")
Godet	1,0 m³ (1,31 yd³)
Profondeur d'excavation maximale	6 710 mm 22'0"
Portée maximale au niveau du sol	9 850 mm 32'4"
Hauteur de coupe maximale	9 450 mm 31'0"
Hauteur de chargement maximale	6 500 mm 21'4"
Hauteur de chargement minimale	2 180 mm 7'2"
Profondeur de coupe maximale pour un niveau inférieur de 2 440 mm (8'0")	6 540 mm 21'5"
Profondeur d'excavation maximale en paroi verticale	5 690 mm 18'8"
Force d'excavation du godet (ISO)	129 kN 29 007 lbf
Force d'excavation du bras (ISO)	99 kN 22 301 lbf

ÉQUIPEMENT STANDARD ET EN OPTION

Les équipements standards et en option peuvent varier. Pour de plus amples informations, veuillez consulter votre concessionnaire Cat.

CABINE	STANDARD	EN OPTION
ROPS, insonorisation standard	•	
Moniteur à écran tactile LCD haute résolution de 203 mm (8 pouces)	•	
Siège ajustable mécaniquement	•	
TECHNOLOGIE CAT	STANDARD	EN OPTION
Cat Product Link	•	
Arrêt automatique du marteau	•	
MOTEUR	STANDARD	EN OPTION
Deux modes de puissance sélectionnables	•	
Contrôle automatique du régime moteur	•	
Arrêt automatique du moteur au ralenti	•	
Capacité de refroidissement jusqu'à 52 °C (125 °F) de température extérieure	•	
Capacité de démarrage à froid jusqu'à -32 °C (-25 °F)	•	
Filtre à air en deux parties avec préfiltre intégré	•	
Ventilateurs électriques réversibles	•	
Capacité de biodiesel, jusqu'à B20	•	
CIRCUIT HYDRAULIQUE	STANDARD	EN OPTION
Circuits de régénération de bras et de flèche	•	
Préchauffage hydraulique automatique		•
Déplacement automatique à deux vitesses	•	
Valve de réduction de la dérive du bras et de la flèche	•	
Circuit de filtre de retour du marteau*		•
Manipulateurs à trois boutons	•	
Curseurs manipulateurs*		•
Circuit de filtre de retour du marteau*		•
Contrôle d'outil (deux pompes, débit à haute pression mono-/bidirectionnel)*		•
Contrôle d'outil basique (une pompe, débit à haute pression mono-directionnel)		•
Circuit d'attache rapide pour attache à accouplement Cat*		•

* Non disponible en Chine.

FLÈCHE ET BRAS	STANDARD	EN OPTION
Flèche normale de 5,7 m (18'8"), bras de 2,9 m (9'6")	•	
Flèche normale de 5,7 m (18'8"), bras de 2,5 m (8'2")†		•
TRAIN DE ROULEMENT ET STRUCTURES	STANDARD	EN OPTION
Patins à triple arête de 600 mm (24")	•	
Patins à triple arête 790 mm (31")††		•
Points d'attache sur le châssis inférieur	•	
Contrepoids de 3 700 kg (8 150 lb)	•	
Contrepoids de 4 200 kg (9 260 lb)†††	•	
CIRCUIT ÉLECTRIQUE	STANDARD	EN OPTION
Deux batteries sans entretien de 1 000 CCA	•	
Projecteurs de travail à DEL avec arrêt temporisé	•	
Projecteur à DEL sur châssis, projecteurs sur flèche côté gauche	•	
Projecteur à DEL sur châssis, sur flèche côté gauche et côté droit, éclairage de la cabine		•
SERVICE ET ENTRETIEN	STANDARD	EN OPTION
Ports pour le prélèvement périodique d'échantillons d'huile (S-O-S SM)	•	
Jauges d'huile moteur au niveau du sol et de la plate-forme	•	
SÉCURITÉ ET PROTECTION	STANDARD	EN OPTION
Caméra de vision arrière	•	
Caméra sur le côté droit	•††††	•
Rétroviseur côté droit	•	
Interrupteur d'arrêt moteur au niveau du sol	•	
Barre de maintien et poignée côté droit	•	
Klaxon d'avertissement/de signalisation	•	

† Afrique, Moyen-Orient uniquement.
 †† Amérique du Sud et Asie du Sud-Est uniquement.
 ††† Australie et Nouvelle-Zélande uniquement.
 †††† Australie, Nouvelle-Zélande, Pacifique et Turquie uniquement.

Les fonctions ne sont pas toutes disponibles dans toutes les régions. Veuillez vérifier auprès de votre concessionnaire Cat local si certaines offres spécifiques sont disponibles dans votre région.

Pour de plus amples informations, consultez les brochures sur les caractéristiques techniques des modèles 320 GC, 320 et 323 disponibles sur le site Web www.cat.com ou chez votre concessionnaire Cat.



Pour tout renseignement complémentaire sur les produits Cat, les services proposés par nos concessionnaires et nos solutions par secteur d'activité, rendez-vous sur notre site Web www.cat.com

© 2020 Caterpillar. Tous droits réservés.

VisionLink est une marque déposée de Trimble Navigation Limited, enregistrée aux États-Unis et dans d'autres pays.

Documents et caractéristiques techniques susceptibles de modifications sans préavis. Les machines représentées sur les photos peuvent comporter des équipements supplémentaires. Pour découvrir les options disponibles, veuillez consulter votre concessionnaire Cat.

CAT, CATERPILLAR, LET'S DO THE WORK, leurs logos respectifs, la couleur « Caterpillar Yellow » et les habillages commerciaux « Power Edge » et Cat « Modern Hex », ainsi que l'identité visuelle de l'entreprise et des produits qui figurent dans le présent document, sont des marques déposées de Caterpillar qui ne peuvent pas être utilisées sans autorisation.
www.cat.com www.caterpillar.com

AFXQ2333-04
Remplace AFXQ2333-03
Numéro de version : 07C
(Afr.-M.O., Asie-Pacifique, CEI, Am. du S.)

