



Chargeuse sur pneus

988K XE

Caractéristiques techniques

Les configurations et les fonctionnalités peuvent varier en fonction de la région. Veuillez contacter votre concessionnaire Cat® pour connaître les disponibilités dans votre région.

Table des matières

Spécifications	2
Moteur	2
Transmission	2
Caractéristiques de fonctionnement	2
Circuit hydraulique – levage/inclinaison	2
Temps de cycle hydraulique	2
Circuit hydraulique : direction	3
Circuit de climatisation	3
Essieux	3
Freins	3
Cabine	3
Contenances	3
Niveaux sonores - Tier 4 Final/Stage V	3
Dimensions	4
Guide de sélection de la capacité du godet en fonction de la masse volumique du matériau	5
Caractéristiques de fonctionnement de l'ensemble pour granulats - hauteur de levage standard	6
Caractéristiques de fonctionnement de l'ensemble pour granulats - grande hauteur de levage	7
Caractéristiques de fonctionnement : hauteur de levage standard ..	8
Caractéristiques de fonctionnement : grande hauteur de levage	9
Équipement standard et options	10

Spécifications de la Chargeuse sur pneus 988K XE

Moteur

Modèle de moteur	C18 Cat
Régime nominal	1 700 tr/min
Vitesse à la puissance maxi	1 500 tr/min
Puissance brute – ISO 14396	432 kW
Puissance brute - SAE J1995	439 kW
Puissance nette, SAE J1349	401 kW
Alésage	145 mm
Course	183 mm
Cylindrée	18,1 l
Couple maximal (1 200 tr/min) – SAE J1995	2 852 N·m
Réserve de couple	58 %

- Conforme à la norme américaine EPA Tier 4 Final et à la norme européenne Stage V sur les émissions.

Transmission

Type de transmission	Entraînement électrique à réluctance commutée Cat
Marche avant 1 (virtuelle)	7,0 km/h
Marche avant 2 (virtuelle)	11,3 km/h
Marche avant 3 (virtuelle)	22,2 km/h
Marche avant 4 (virtuelle)	32,1 km/h
Marche arrière 1 (virtuelle)	7,0 km/h
Marche arrière 2 (virtuelle)	11,3 km/h
Marche arrière 3 (virtuelle)	28,2 km/h

Caractéristiques de fonctionnement

Poids en ordre de marche	52 781 kg
Charge utile nominale : front de carrière	11,3 tonnes
Charge utile nominale : matériau en vrac	14,5 tonnes
Plage de capacité du godet	4,7-13,0 m ³

Circuit hydraulique - levage/inclinaison

Circuit de levage/d'inclinaison : circuit	EH - Commande de débit positif, répartition du débit
Circuit de levage/inclinaison : pompes	Pompe à piston à cylindrée variable
Débit maximal à 1 400 - 1 600 tr/min	580 l/min
Réglage du clapet de décharge : levage/inclinaison	32 800 kPa
Vérin de levage : alésage	210 mm
Vérin de levage : course	1 050 mm
Vérin d'inclinaison : alésage	266 mm
Vérin d'inclinaison : course	685 mm

Temps de cycle hydraulique

Redressement	4,5 secondes
Relevage	8,0 secondes
Vidage	2,2 s
Abaissement en position libre	3,5 s
Temps de cycle hydraulique total	18,2 s

Spécifications de la Chargeuse sur pneus 988K XE

Circuit hydraulique : direction

Circuit de direction : circuit	Pilote, détection de charge
Circuit de direction : pompe	Pompe à piston à cylindrée variable
Débit maximal à × 1 400-1 600 tr/min	270 l/min
Pression de coupure de la direction	30 000 kPa
Angle de braquage total	86°
Temps de cycle de direction (régime maxi à vide)	3,4 secondes
Temps de cycle de direction (régime de ralenti bas)	5,6 secondes
Direction	ISO 5010:2007

Circuit de climatisation

Le système de climatisation de cette machine contient le gaz réfrigérant fluoré à effet de serre R134a (potentiel de réchauffement climatique = 1430). Le système contient 1,8 kg de réfrigérant, soit un équivalent CO₂ de 2,574 tonnes.

Essieux

Avant	Fixe
Arrière	Tourillon
Angle d'oscillation	13°

Freins

Freins	ISO 3450:2011
--------	---------------

Cabine

Cadre ROPS/FOPS	Les cadres ROPS/FOPS sont conformes aux normes ISO 3471:2008 et ISO 3449:2005 Niveau II
-----------------	---

Contenances

Réservoir de carburant	555 l
Circuit de refroidissement (eau des chemises)	112 l
Circuits de refroidissement (groupe motopropulseur)	30 l
Carter moteur	60 l
Réservoir de liquide d'échappement diesel	33 l
Transmission	60 l
Différentiels et réducteurs, avant	186 l
Différentiels et réducteurs, arrière	186 l
Circuit hydraulique - équipement/ direction	475 l

- Tous les moteurs diesel non routiers conformes aux normes Tier 4 Final/Stage V doivent utiliser les produits suivants :
 - La machine peut fonctionner à la fois avec du carburant diesel à très faible teneur en soufre (ultra-low-sulfur diesel, ULSD), à 15 ppm de soufre ou moins, ou du biodiesel (jusqu'au B20) si un stock d'alimentation conforme aux spécifications ASTM D7467 est mélangé avec de l'ULSD.
 - Des huiles DEO-ULS™ Cat ou des huiles respectant les spécifications ECF-3, API CJ-4 et ACEA E9.
 - Utilisez uniquement du DEF conforme aux normes ISO 22241-1.

Niveaux sonores - Tier 4 Final/Stage V

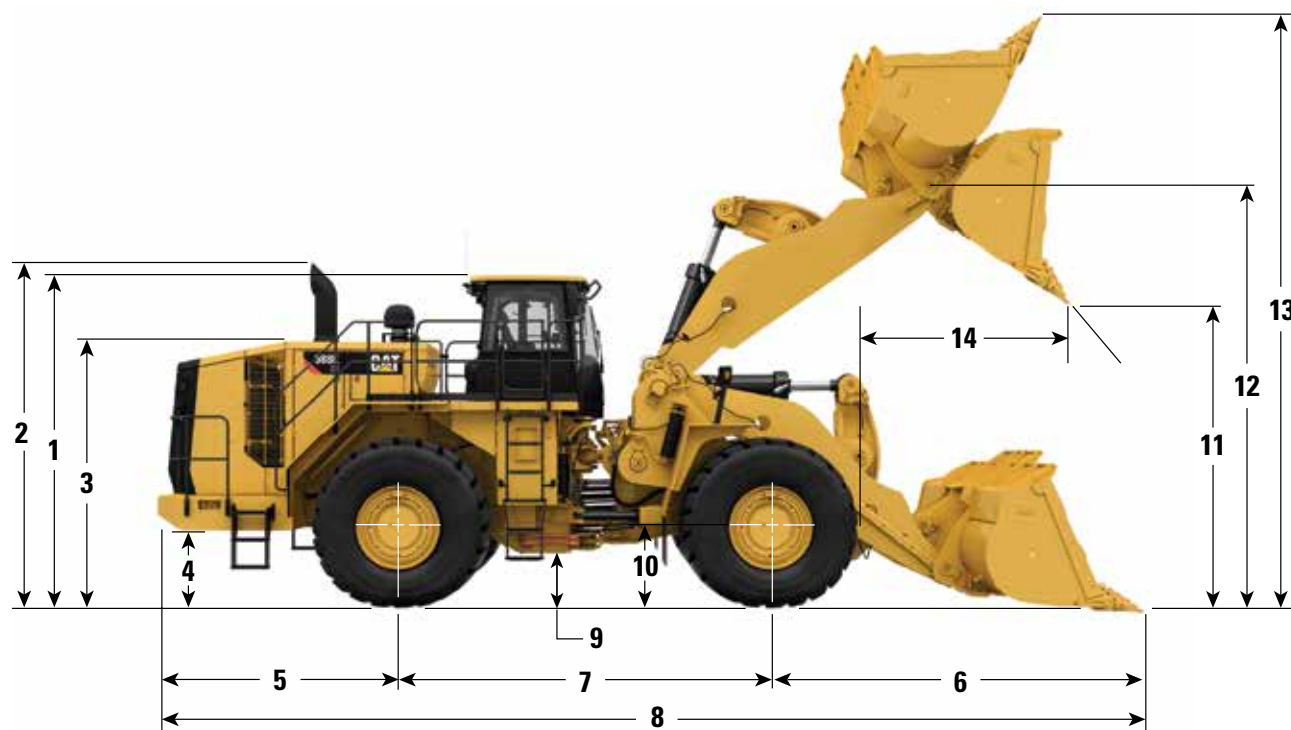
Niveau de pression acoustique pour le conducteur (ISO 6396:2008)	72 dB(A)
Niveau sonore de la machine (ISO 6395:2008)	109 dB(A)

- Le niveau de pression acoustique au poste de conduite a été mesuré conformément aux méthodes et conditions d'essai définies par la norme ISO 6396:2008. La mesure a été effectuée à 70 % de la vitesse maximale du ventilateur de refroidissement du moteur.
- Le port de protections auditives peut s'avérer nécessaire lorsque l'on utilise une machine dont la cabine n'est pas correctement entretenue ou que l'on travaille avec les portes ou les vitres ouvertes pendant des périodes prolongées ou dans un environnement bruyant.
- Le niveau de puissance acoustique de la machine a été mesuré conformément aux méthodes et conditions d'essai définies par la norme ISO 6395:2008. La mesure a été effectuée à 70 % de la vitesse maximale du ventilateur de refroidissement du moteur.

Spécifications de la Chargeuse sur pneus 988K XE

Dimensions

Toutes les dimensions sont approximatives.



	Hauteur de levage standard	Grande hauteur de levage
1 Du sol au sommet du cadre ROPS	4 202 mm	4 202 mm
2 Du sol au sommet des tuyaux d'échappement	4 521 mm	4 521 mm
3 Du sol au sommet du capot	3 334 mm	3 334 mm
4 Hauteur de déversement du sol jusqu'au pare-chocs	933 mm	933 mm
5 De l'axe du pont arrière au pare-chocs	3 187 mm	3 187 mm
6 De l'axe du pont avant à l'extrémité du godet	4 254 mm	4 661 mm
7 Empattement	4 550 mm	4 550 mm
8 Longueur maximale hors tout	11 991 mm	12 398 mm
9 Garde au sol par rapport au bas de l'articulation	568 mm	568 mm
10 Du sol au centre des essieux	978 mm	978 mm
11 Hauteur de déversement au levage maximal (vidage à 45°)	3 641 mm	4 043 mm
12 Hauteur d'axe du godet au levage maxi	5 485 mm	5 887 mm
13 Hauteur maximum hors tout – godet relevé	7 455 mm	7 849 mm
14 Portée au levage maximal (vidage à 45°)	1 981 mm	2 062 mm

Remarque : les spécifications sont calculées avec un godet roche de 6,9 m³ et un axe d'essieu arrière Michelin XLDD2 d'une hauteur de 978 mm.

Spécifications de la Chargeuse sur pneus 988K XE

Guide de sélection de la capacité du godet en fonction de la masse volumique du matériau

Levage standard/grande hauteur de levage

Charge utile nominale (front de carrière) - 11,3 tonnes/12,5 tonnes US

Masse volumique du matériau		Capacité du godet
kg/m ³	tonnes/m ³	m ³
1 468-1 614	1,47-1,61	7,6
1 638-1 801	1,64-1,80	6,9
1 766-1 942	1,77-1,94	6,4

Levage standard/grande hauteur de levage

Charge utile nominale (matériau en vrac) - 14,5 tonnes/16 tonnes US

Masse volumique du matériau		Capacité du godet
kg/m ³	tonnes/m ³	m ³
1 510-1 667	1,51-1,67	9,6
1 726-1 905	1,73-1,90	8,4
1 908-2 105	1,91-2,11	7,6

Remarque : la charge utile nominale est le poids du matériau contenu dans le godet que la chargeuse peut transporter, hors poids du godet, des outils d'attaque du sol et des matériaux d'usure. Les charges utiles nominales sont indiquées à 100 % bien que Caterpillar autorise 110 %. Ces valeurs sont données en termes de masse. Les masses volumiques meubles des différents matériaux ne sont pas prises en compte en raison de leur diversité. Se référer à la Politique en matière de charge utile pour grosses chargeuses sur pneus.

Spécifications de la Chargeuse sur pneus 988K XE

Caractéristiques de fonctionnement de l'ensemble pour granulats - hauteur de levage standard

Pneus pour 988K XE avec ensemble pour granulats à hauteur de levage standard : 35/65 R33 XLDD2,
N° produit : 399-4568 SLR : 978

Type de godet		Normal GP			
Outils d'attaque du sol		Segments			
Type de lame de coupe		Droite			
Numéro de pièce du godet		472-0120	435-4029	347-4990	347-4980
Capacité à ras	m ³	8,0	7,0	6,0	5,5
Capacité à refus (nominale)	m ³	9,6	8,4	7,6	6,9
Largeur du godet	mm	3 897	3 897	3 897	3 897
Hauteur de vidage au levage maximal avec vidage à 45° (godet nu)	mm	3 642	3 741	3 818	3 902
Portée au levage avec vidage à 45° (godet nu)	mm	1 898	1 787	1 722	1 645
Portée avec bras de manutention et godet à l'horizontale (godet avec dents)	mm	3 917	3 768	3 668	3 554
Profondeur d'excavation (segment)	mm	200	208	200	195
Longueur hors tout (godet au niveau du sol)	mm	11 965	11 822	11 716	11 598
Hauteur hors tout avec godet complètement relevé	mm	7 830	7 688	7 591	7 487
Diamètre de braquage et de dégagement de la chargeuse (transport SAE avec dents)	mm	17 406	17 325	17 261	17 192
Angle de vidage maxi	degrés	50	50	50	50
Charge limite d'équilibre statique en ligne droite (pneus rigides)*	kg	41 081	41 549	41 949	42 351
Charge limite d'équilibre statique en ligne droite (ISO) (écrasement des pneus)*	kg	38 427	38 947	39 358	39 783
Charge limite d'équilibre statique - braquage maximal (articulation à 35°) (pneus rigides)*	kg	36 700	37 152	37 543	37 931
Charge limite d'équilibre statique - braquage maximal (articulation à 35°) (ISO) (écrasement des pneus)*	kg	32 635	33 158	33 565	33 987
Charge limite d'équilibre statique - braquage maximal (articulation à 43°) (pneus rigides)*	kg	34 573	35 017	35 404	35 786
Charge limite d'équilibre statique - braquage maximal (articulation à 43°) (ISO) (écrasement des pneus)*	kg	30 105	30 624	31 026	31 441
Force d'arrachage**	kN	381	413	437	468
Poids en ordre de marche	kg	55 533	55 257	54 969	54 729
Répartition du poids en position de transport SAE (à vide)					
Avant	kg	28 451	27 973	27 481	27 064
Arrière	kg	27 081	27 284	27 488	27 665
Répartition du poids en position de transport SAE (en charge)					
Avant	kg	51 999	51 403	50 859	50 361
Arrière	kg	18 048	18 369	18 625	18 883

*Les charges limites d'équilibre statique et les poids en ordre de marche incluent le plein de tous les liquides et un conducteur pesant 80 kg.

**Force d'arrachage mesurée à 102 mm en arrière de la pointe de la lame de coupe, en prenant la charnière du godet comme pivot, conformément à la norme SAE J732C.

Conformité parfaite avec la norme ISO 14397-1:2007.

Spécifications de la Chargeuse sur pneus 988K XE

Caractéristiques de fonctionnement de l'ensemble pour granulats - grande hauteur de levage

Pneus pour 988K XE avec ensemble pour granulats à grande hauteur de levage : 35/65 R33 XLDD2, N° produit : 399-4568 SLR : 978

Type de godet		Normal GP			
Outils d'attaque du sol		Segments			
Type de lame de coupe		Droite			
Numéro de pièce du godet		472-0120	435-4029	347-4990	347-4980
Capacité à ras	m ³	8,0	7,0	6,0	5,5
Capacité à refus (nominale)	m ³	9,6	8,4	7,6	6,9
Largeur du godet	mm	3 897	3 897	3 897	3 897
Hauteur de vidage au levage maximal avec vidage à 45° (godet nu)	mm	4 035	4 135	4 211	4 296
Portée au levage avec vidage à 45° (godet nu)	mm	1 987	1 876	1 811	1 734
Portée avec bras de manutention et godet à l'horizontale (godet avec dents)	mm	4 256	4 107	4 007	3 893
Profondeur d'excavation (segment)	mm	219	227	219	214
Longueur hors tout (godet au niveau du sol)	mm	12 371	12 227	12 122	12 005
Hauteur hors tout avec godet complètement relevé	mm	8 224	8 082	7 985	7 881
Diamètre de braquage et de dégagement de la chargeuse (transport SAE avec dents)	mm	17 741	17 660	17 595	17 525
Angle de vidage maxi	degrés	50	50	50	50
Charge limite d'équilibre statique en ligne droite (pneus rigides)*	kg	41 325	41 734	42 110	42 474
Charge limite d'équilibre statique en ligne droite (ISO) (écrasement des pneus)*	kg	32 825	39 289	39 678	40 068
Charge limite d'équilibre statique - braquage maximal (articulation à 35°) (pneus rigides)*	kg	36 750	37 149	37 518	37 871
Charge limite d'équilibre statique - braquage maximal (articulation à 35°) (ISO) (écrasement des pneus)*	kg	32 691	33 166	33 554	33 944
Charge limite d'équilibre statique - braquage maximal (articulation à 43°) (pneus rigides)*	kg	34 529	34 923	35 289	35 636
Charge limite d'équilibre statique - braquage maximal (articulation à 43°) (ISO) (écrasement des pneus)*	kg	30 027	30 502	30 888	31 276
Force d'arrachage**	kN	350	380	403	431
Poids en ordre de marche	kg	58 463	58 187	57 899	57 659
Répartition du poids en position de transport SAE (à vide)					
Avant	kg	28 499	28 001	27 486	27 051
Arrière	kg	29 963	30 187	30 413	30 608
Répartition du poids en position de transport SAE (en charge)					
Avant	kg	53 223	52 622	52 063	51 558
Arrière	kg	19 755	20 080	20 351	20 616

*Les charges limites d'équilibre statique et les poids en ordre de marche incluent le plein de tous les liquides et un conducteur pesant 80 kg.

**Force d'arrachage mesurée à 102 mm en arrière de la pointe de la lame de coupe, en prenant la charnière du godet comme pivot, conformément à la norme SAE J732C.

Conformité parfaite avec la norme ISO 14397-1:2007.

Spécifications de la Chargeuse sur pneus 988K XE

Caractéristiques de fonctionnement : hauteur de levage standard

Pneus pour 988K XE à hauteur de levage standard : 35/65 R33 XLDD2,
N° produit : 399-4568 SLR : 978

Type de godet		Normal GP		Roche		Roche extra-robuste	
Outils d'attaque du sol	efgr	Adaptateurs ou contre-lame boulonnée		X130	X130	X130	X130
Type de lame de coupe		Droite	Droite	Lame en V	Lame en V	Lame en V	Lame en V
Número de pièce du godet		347-4990	347-4980	498-9992	498-9990	498-9988	498-9994
Capacité à ras	m ³	6,0	5,5	6,5	5,5	5,0	5,0
Capacité à refus (nominale)	m ³	7,6	6,9	7,6	6,9	6,4	6,4
Largeur du godet	mm	3 897	3 897	4 020	4 020	4 020	4 080
Hauteur de vidage au levage maximal avec vidage à 45° (godet nu)	mm	3 818	3 902	3 603	3 681	3 736	3 722
Hauteur de vidage au levage maximal avec vidage à 45° (godet avec dents)	mm	—	—	3 414	3 492	3 547	3 520
Portée au levage avec vidage à 45° (godet nu)	mm	1 722	1 645	1 936	1 858	1 803	1 816
Portée au levage avec vidage à 45° (godet avec dents)	mm	—	—	2 117	2 040	1 984	1 989
Portée avec bras de manutention et godet à l'horizontale (godet avec dents)	mm	3 668	3 554	4 233	4 123	4 045	4 067
Profondeur d'excavation (segment)	mm	200	195	201	201	201	201
Longueur hors tout (godet au niveau du sol)	mm	11 716	11 598	12 281	12 171	12 093	12 115
Hauteur hors tout avec godet complètement relevé	mm	7 591	7 488	7 557	7 455	7 381	7 384
Diamètre de braquage et de dégagement de la chargeuse (transport SAE avec dents)	mm	17 261	17 192	17 429	17 366	17 321	17 344
Angle de vidage maxi	degrés	49,8	49,8	49,8	49,8	49,8	50
Charge limite d'équilibre statique en ligne droite (pneus rigides)*	kg	36 029	36 412	35 067	35 604	35 651	34 592
Charge limite d'équilibre statique en ligne droite (ISO) (écrasement des pneus)*	kg	33 859	34 261	32 922	33 477	33 543	32 494
Charge limite d'équilibre statique - braquage maximal (articulation à 35°) (pneus rigides)*	kg	32 325	32 697	31 377	31 906	31 946	30 888
Charge limite d'équilibre statique - braquage maximal (articulation à 35°) (ISO) (écrasement des pneus)*	kg	29 081	29 478	28 164	28 716	28 783	27 738
Charge limite d'équilibre statique - braquage maximal (articulation à 43°) (pneus rigides)*	kg	30 526	30 893	29 586	30 110	30 148	29 090
Charge limite d'équilibre statique - braquage maximal (articulation à 43°) (ISO) (écrasement des pneus)*	kg	26 961	27 355	26 053	26 603	26 668	25 626
Force d'arrachage**	kN	437	468	371	394	410	402
Poids en ordre de marche	kg	52 334	52 094	52 902	52 559	52 531	53 510
Répartition du poids en position de transport SAE (à vide)							
Avant	kg	28 687	28 270	29 779	29 144	29 118	30 717
Arrière	kg	23 647	23 824	23 122	23 414	23 413	22 793
Répartition du poids en position de transport SAE (en charge)							
Avant	kg	46 947	46 467	48 073	47 382	47 317	48 922
Arrière	kg	16 727	16 967	16 168	16 516	16 553	15 928

*Les charges limites d'équilibre statique et les poids en ordre de marche incluent le plein de tous les liquides et un conducteur pesant 80 kg.

**Force d'arrachage mesurée à 102 mm en arrière de la pointe de la lame de coupe, en prenant la charnière du godet comme pivot, conformément à la norme SAE J732C.

Conformité parfaite avec la norme ISO 14397-1:2007.

Spécifications de la Chargeuse sur pneus 988K XE

Caractéristiques de fonctionnement : grande hauteur de levage

Pneus pour 988K XE à grande hauteur de levage : 35/65 R33 XLDD2, N° produit : 399-4568 SLR : 978

Type de godet		Normal GP		Roche			Roche extra-robuste
		Adaptateurs ou contre-lame boulonnée		X130	X130	X130	X130
Type de lame de coupe		Droite	Droite	Lame en V	Lame en V	Lame en V	Lame en V
Numéro de pièce du godet		347-4990	347-4980	498-9992	498-9990	498-9988	498-9994
Capacité à ras	m ³	6,0	5,5	6,5	5,5	5,0	5,0
Capacité à refus (nominale)	m ³	7,6	6,9	7,6	6,9	6,4	6,4
Largeur du godet	mm	3 897	3 897	4 020	4 020	4 020	4 080
Hauteur de vidage au levage maximal avec vidage à 45° (godet nu)	mm	4 211	4 296	3 997	4 074	4 130	4 116
Hauteur de vidage au levage maximal avec vidage à 45° (godet avec dents)	mm	—	—	3 808	3 885	3 940	3 914
Portée au levage avec vidage à 45° (godet nu)	mm	1 811	1 734	2 024	1 947	1 892	1 905
Portée au levage avec vidage à 45° (godet avec dents)	mm	—	—	2 206	2 128	2 073	2 077
Portée avec bras de manutention et godet à l'horizontale (godet avec dents)	mm	4 007	3 893	4 572	4 462	4 384	4 406
Profondeur d'excavation (segment)	mm	219	214	220	220	220	220
Longueur hors tout (godet au niveau du sol)	mm	12 122	12 005	12 688	12 578	12 500	12 521
Hauteur hors tout avec godet complètement relevé	mm	7 985	7 881	7 951	7 849	7 775	7 778
Diamètre de braquage et de dégagement de la chargeuse (transport SAE avec dents)	mm	17 595	17 525	17 763	17 699	17 654	17 678
Angle de vidage maxi	degrés	50	50	50	50	50	50
Charge limite d'équilibre statique en ligne droite (pneus rigides)*	kg	33 846	34 190	32 933	33 427	33 456	32 402
Charge limite d'équilibre statique en ligne droite (ISO) (écrasement des pneus)*	kg	31 957	32 321	31 063	31 576	31 622	30 577
Charge limite d'équilibre statique - braquage maximal (articulation à 35°) (pneus rigides)*	kg	30 229	30 566	29 329	29 818	29 842	28 790
Charge limite d'équilibre statique - braquage maximal (articulation à 35°) (ISO) (écrasement des pneus)*	kg	27 271	27 634	26 393	26 908	26 958	25 918
Charge limite d'équilibre statique - braquage maximal (articulation à 43°) (pneus rigides)*	kg	28 474	28 806	27 580	28 065	28 088	27 036
Charge limite d'équilibre statique - braquage maximal (articulation à 43°) (ISO) (écrasement des pneus)*	kg	25 199	25 559	24 330	24 842	24 891	23 852
Force d'arrachage**	kN	403	431	341	363	377	370
Poids en ordre de marche	kg	53 806	53 566	54 374	54 031	54 003	54 982
Répartition du poids en position de transport SAE (à vide)							
Avant	kg	29 321	28 886	30 458	29 797	29 770	31 454
Arrière	kg	24 485	24 680	23 916	24 234	24 233	23 528
Répartition du poids en position de transport SAE (en charge)							
Avant	kg	48 518	48 028	49 689	48 979	48 919	50 609
Arrière	kg	16 628	16 878	16 025	16 391	16 423	15 712

*Les charges limites d'équilibre statique et les poids en ordre de marche incluent le plein de tous les liquides et un conducteur pesant 80 kg.

**Force d'arrachage mesurée à 102 mm en arrière de la pointe de la lame de coupe, en prenant la charnière du godet comme pivot, conformément à la norme SAE J732C.

Conformité parfaite avec la norme ISO 14397-1:2007.

Équipement standard et options de la CHARGEUSE sur pneus 988K XE

Équipement standard et options

L'équipement standard et les options peuvent varier. Consultez votre concessionnaire Cat pour en savoir plus.

	Standard	En option		Standard	En option
ÉQUIPEMENTS ÉLECTRIQUES					
Avertisseur, recul	✓		Siège Comfort Cat série III, chauffant et ventilé, à suspension pneumatique, réglable dans six directions	✓	
Alternateur 150 A, unique	✓		Système de rappel de la ceinture de sécurité	✓	
Batteries, sèches	✓		Ceinture de sécurité, à enrouleur, de 76 mm de largeur	✓	
Convertisseur 10/15 A, 24 V à 12 V	✓		Système STIC™	✓	
Tension de voyant dangereuse	✓		Pare-brise UV	✓	
Système d'éclairage (halogène, projecteurs, éclairage de l'accès et de la plate-forme d'entretien)	✓		Indicateur de rapports virtuels	✓	
Circuit de démarrage et de charge, 24 V	✓		Système de gestion des informations vitales (VIMS™) avec affichage graphique des informations : port de données externe, profils de conducteurs personnalisables, minuterie de temps de cycle, système de pesée de la charge utile intégré	✓	
Prise de démarrage d'urgence	✓		Balais d'essuie-glace à lave-glace intégré (avant et arrière) – Essuie-glaces avant et arrière intermittents	✓	
Verrou du démarreur dans le pare-chocs	✓		Pare-soleil rétractable		✓
Verrouillage de la transmission dans le pare-chocs	✓		GROUPE MOTOPROPULSEUR		
POSTE DE CONDUITE			Antigel, -50 °C (-58 °F)		✓
Climatiseur	✓		Commandes de ralenti automatique	✓	
Cat Detect, système de détection d'objets intégré		✓	Freins multidisques refroidis par huile associant les fonctions de frein de manœuvre et de frein secondaire	✓	
Cat Vision, caméra arrière	✓		Tamis de retour au carter	✓	
Préfiltre de cabine		✓	Circuit électronique alimenté intégré Cat	✓	
Cabine pressurisée et insonorisée, cadre de protection en cas de retournement intégré (ROPS/FOPS), prééquipement radio (radio d'ambiance) comprenant antenne, haut-parleurs, convertisseur (12 V/5 A) et prise d'alimentation	✓		Cat Production Measurement		✓
Commandes, fonctions de levage et d'inclinaison	✓		Prééquipement Cat® Production Measurement	✓	
Affichage graphique des informations, présente en temps réel les informations de fonctionnement, permet de procéder aux étalonnages et de personnaliser les réglages de chaque conducteur	✓		Moteur d'entraînement Cat SR	✓	
Rétroviseurs montés sur main courante		✓	Entraînement de pompe/alternateur Cat SR	✓	
Réchauffeur, dégivreur	✓		Protection du carter		✓
Klaxon électrique	✓		Frein de stationnement électrohydraulique	✓	
Instruments, indicateurs : température du liquide de refroidissement, compteur d'entretien, température de l'huile hydraulique, température d'huile du groupe motopropulseur	✓		Réchauffeur de bloc-moteur (120 V ou 240 V)		✓
Avertissement, stroboscope		✓	Moteur diesel C18 MEUI™, avec turbocompresseur/refroidisseur d'admission	✓	
Éclairage, cabine, plafonnier	✓		Circuit de vidange d'huile moteur, haute vitesse, Wiggins		✓
Clignotants	✓		Arrêt du moteur situé au niveau du sol	✓	
Éclairage, HID ou LED		✓	Refroidissement en cas de température ambiante élevée, logiciel		✓
Support pour panier-repas et porte-gobelet	✓		Préfiltre à effet centrifuge, admission d'air du moteur	✓	
Rétroviseurs chauffants		✓	Radiateur, radiateur modulaire en aluminium (AMR)	✓	
Rétroviseurs (montés à l'extérieur)	✓		Aide au démarrage automatique à l'éther	✓	
Radio AM/FM/lecteur CD/MP3		✓	Verrouillage électronique de l'accélérateur	✓	
Bluetooth® avec satellite Sirius		✓	Contacteur manuel et amorçage de carburant automatique	✓	
POSTE DE CONDUITE (SUITE)					
Prééquipement radio CB	✓				
Système de commande de l'effort à la jante (RCS)	✓				

Équipement standard et options de la CHARGEUSE sur pneus 988K XE

Équipement standard et options

L'équipement standard et les options peuvent varier. Pour de plus amples informations, veuillez consulter votre concessionnaire Cat.

	Standard	En option		Standard	En option
AUTRES					
Pelle pour manutention de granulats		✓	Attelage, barre d'attelage avec goupille		✓
Positionneurs/limiteurs automatiques d'inclinaison et de levage des godets	✓		AUTRE (SUITE)		
Les jantes sont toujours fournies avec la machine	✓		Flexibles, Cat XT™		✓
Module de contrôle des émissions en continu (CEM) Cat	✓		Système de filtration des liquides hydraulique, de direction et de freinage		✓
Démarrage par temps froid (démarrateur supplémentaire plus deux batteries)		✓	Ventilateur hydraulique à vitesse variable		✓
Raccords, joints toriques axiaux Cat	✓		Robinets de prélèvement d'échantillons d'huile		✓
Portes, accès pour l'entretien (verrouillables)	✓		Liquide de refroidissement longue durée prémélangé à 50 %, avec protection contre le gel jusqu'à -34° C (-29° F)		✓
Robinets de vidange écologiques pour les liquides du moteur, du radiateur, du réservoir hydraulique	✓		Accès depuis l'arrière à la cabine et à la plate-forme d'entretien		✓
Dispositif de remplissage rapide de carburant (Shaw-Aero)		✓	Direction, détection de charge		✓
Garde-boue pour déplacement sur route avant et arrière		✓	Centrale de surveillance de la pression des pneus		✓
Réservoir de carburant, 555 l	✓		Coups-de-pied		✓
			Cadenas antivandalisme		✓
			Cales de roues		✓

Pour tout renseignement complémentaire sur les produits Cat, les services proposés par nos concessionnaires et nos solutions par secteur d'activité, rendez-vous sur le site www.cat.com.

Documents et spécifications susceptibles de modifications sans préavis. Les machines présentées sur les photos peuvent comporter des équipements supplémentaires. Pour connaître les options disponibles, veuillez vous adresser à votre concessionnaire Cat.

© 2019 Caterpillar. Tous droits réservés. CAT, CATERPILLAR, LET'S DO THE WORK, leurs logos respectifs, VIMS, XT, STIC, MEUI, DEO-ULS, STIC, MEUI, la couleur « Caterpillar Yellow », les habillages commerciaux « Power Edge » et « Modern Hex » Cat, ainsi que l'identité visuelle de l'entreprise et des produits qui figurent dans le présent document, sont des marques déposées de Caterpillar qui ne peuvent pas être utilisées sans autorisation.

AFXQ2599-00 (8-2019)
(North America, Europe,
and Australia only)
Traduction (11-2019)

