



988K XE

Wiellader

Technische specificaties

Configuraties en kenmerken kunnen per regio verschillen. Raadpleeg uw Cat® dealer voor de verkrijgbaarheid in uw regio.

Inhoudsopgave

Specificaties	2
Motor	2
Transmissie	2
Bedrijfsspecificaties	2
Hydraulisch systeem - Heffen/kantelen	2
Hydraulische cyclustijd	2
Hydraulisch systeem – stuursysteem	3
Airconditioningsysteem	3
Assen	3
Remmen	3
Cabine van de machinist	3
Inhouden	3
Geluidsprestaties – Tier 4 Final/Stage V	3
Afmetingen	4
Laadbakinhoud/keuzetabel voor materiaaldichtheid	5
Bedrijfsspecificaties van aggregatepakket - Standaardhefbereik	6
Bedrijfsspecificaties van aggregatepakket - Groot hefbereik	7
Bedrijfsspecificaties - Standaardhefbereik	8
Bedrijfsspecificaties - Groot hefbereik	9
Standaard- en optionele uitrusting	10

Specificaties van wiellader 988K XE

Motor

Motortype	Cat C18
Nominaal toerental	1700 tpm
Toerental voor piekvermogen	1500 tpm
Bruto - ISO 14396	432 kW
Bruto - SAE J1995	439 kW
Nettovermogen – SAE J1349	401 kW
Boring	145 mm
Slag	183 mm
Cilinderinhoud	18,1 l
Piekmotorkoppel (1200 tpm) - SAE J1995	2852 N·m
Koppeltoename	58%

- Voldoet aan emissienormen Amerikaanse EPA Tier 4 Final en EU Stage V.

Transmissie

Type transmissie	Cat elektrische aandrijfmotor met SR-systeem
Vooruit 1 (virtueel)	7,0 km/h
Vooruit 2 (virtueel)	11,3 km/h
Vooruit 3 (virtueel)	22,2 km/h
Vooruit 4 (virtueel)	32,1 km/h
Achteruit 1 (virtueel)	7,0 km/h
Achteruit 2 (virtueel)	11,3 km/h
Achteruit 3 (virtueel)	28,2 km/h

Bedrijfsspecificaties

Bedrijfgewicht	52.781 kg
Nominaal laadvermogen – oppervlak groeve	11,3 metrische ton
Nominaal laadvermogen – los materiaal	14,5 metrische ton
Inhoud van de laadbak	4,7-13,0 m ³

Hydraulisch systeem - heffen/kantelen

Hef-/kantelsysteem - Circuit	Elektrohydraulisch - positieve stroomregeling (PFC: Positive Flow Control), opbrengstverdeling
Pompen hef-/kantelsysteem	Plunjerpomp met variabele opbrengst
Maximale opbrengst bij 1400-1600 tpm	580 l/min
Instelling van overdrukventiel - Hef-/ kantelsysteem	32800 kPa
Hefcilinder – boring	210 mm
Hefcilinder – slag	1050 mm
Kantelcilinder – boring	266 mm
Kantelcilinder – slag	685 mm

Hydraulische cyclustijd

Terugkantelen	4,5 seconden
Heffen	8,0 seconden
Storten	2,2 seconden
Neerlaten, zweefstand omlaag	3,5 seconden
Totale cyclustijd hydraulisch systeem	18,2 seconden

Hydraulisch systeem – stuursysteem

Stuursysteem – circuit	Servo, lastdetectie
Stuursysteem – pomp	Plunjerpomp met variabele opbrengst
Maximale opbrengst bij 1400-1600 tpm	270 l/min
Uitschakelingsdruk besturingssysteem	30000 kPa
Totale stuurhoek	86°
Cyclustijd van stuursysteem (maximumtoerental)	3,4 seconden
Cyclustijd van stuursysteem (stationair)	5,6 seconden
Stuursysteem	ISO 5010:2007

Airconditioningsysteem

Het airconditioningsysteem van deze machine bevat het gefluoreerde broeikasgas R134a als koelmiddel (potentiële bijdrage aan het broeikas effect = 1430). Het systeem bevat 1,8 kg koelmiddel, dat een CO₂-equivalent heeft van 2574 metrische ton.

Assen

Vóór	Vast
Achter	Draaitap
Pendelhoek	13°

Remmen

Remmen	ISO 3450:2011
--------	---------------

Cabine van de machinist

ROPS/FOPS	ROPS/FOPS-constructie voldoet aan de normen ISO 3471:2008 en ISO 3449:2005 niveau II
-----------	--

Inhouden

Brandstoftank	555 l
Koelsysteem (watermantel)	112 l
Koelsystemen (aandrijflijn)	30 l
Motorcarter	60 l
Dieseluitlaatvloeistoftank	33 l
Transmissie	60 l
Differentiëlen en eindaandrijvingen - voor	186 l
Differentiëlen en eindaandrijvingen - achter	186 l
Hydraulisch systeem – uitrustingsstuk/ stuursysteem	475 l

- Alle non-road dieselmotoren conform Tier 4 Final/Stage V mogen alleen worden gebruikt met:
 - De machine kan worden gebruikt op dieselbrandstof met een ultralaag zwavelgehalte (Ultra Low Sulfur Diesel (ULSD) met 15 ppm (mg/kg) zwavel of minder) of tot B20-biodiesel gemengd met ULSD dat voldoet aan de specificaties ASTM D7467.
 - Cat DEO-ULS™ of oliën die aan de specificaties Cat ECF-3, API CJ-4 en ACEA E9 voldoen.
 - Gebruik uitsluitend DEF die voldoet aan de normen ISO 22241-1.

Geluidsprestaties – Tier 4 Final/Stage V

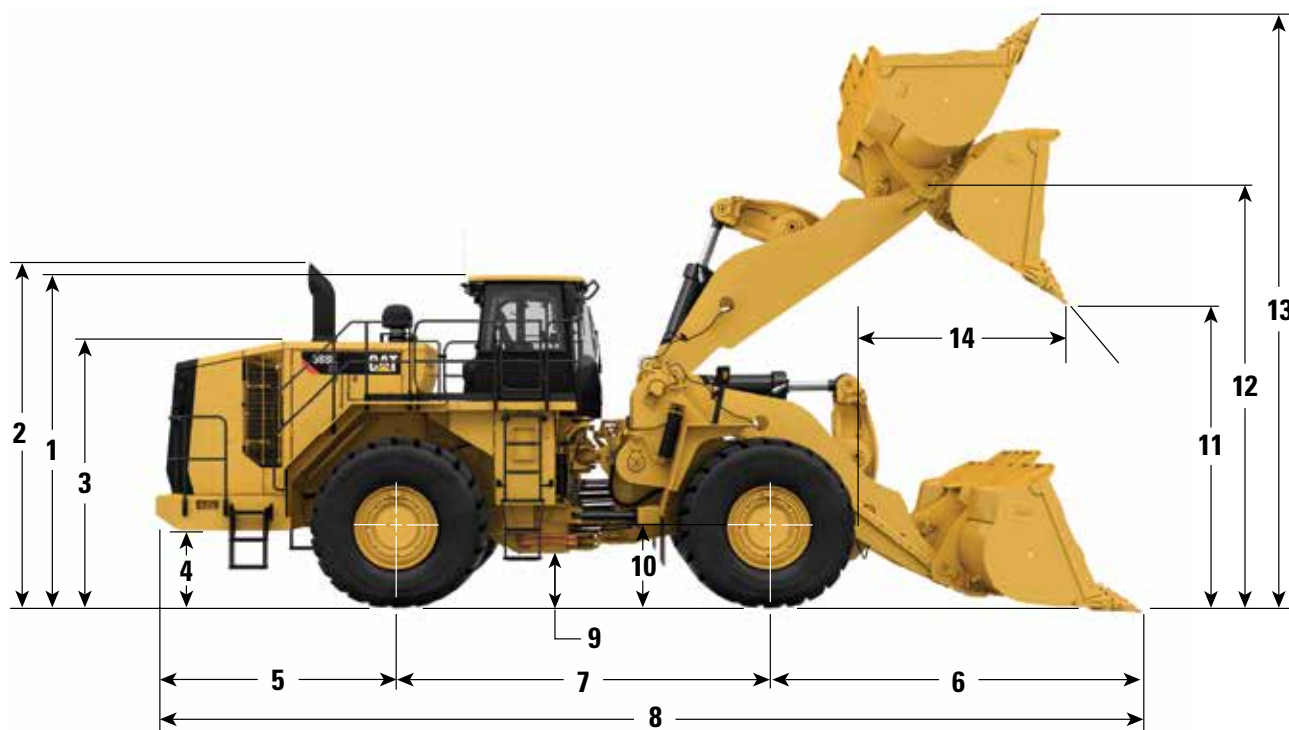
Geluidsniveau in de cabine (ISO 6396:2008)	72 dB(A)
Geluidsniveau van machine (ISO 6395:2008)	109 dB(A)

- Het geluidsdrukniveau in de cabine is gemeten volgens de testprocedures en omstandigheden die zijn gespecificeerd in ISO 6396:2008. De meting is uitgevoerd bij 70% van het maximumtoerental van de motorkoelventilator.
- Gehoorbescherming kan nodig zijn wanneer de machine met een cabine wordt gebruikt die niet naar behoren is onderhouden, of wanneer de deuren en ramen gedurende lange perioden open staan of in een lawaaierige omgeving.
- Het geluidsvermogensniveau van de machine is gemeten volgens de testprocedures en condities gespecificeerd in ISO 6395:2008. De meting is uitgevoerd bij 70% van het maximumtoerental van de motorkoelventilator.

Specificaties van wiellader 988K XE

Afmetingen

Alle afmetingen zijn bij benadering.



	Standaardhefbereik	Groot hefbereik
1 Maaiveld tot bovenkant van ROPS-constructie	4202 mm	4202 mm
2 Hoogte tot bovenkant van uitlaatpijpen	4521 mm	4521 mm
3 Maaiveld tot bovenkant van motorkap	3334 mm	3334 mm
4 Maaiveld tot vrije hoogte van bumper	933 mm	933 mm
5 Hartlijn van achteras tot bumper	3187 mm	3187 mm
6 Hartlijn van vooras tot tandpunt van laadbak	4254 mm	4661 mm
7 Wielbasis	4550 mm	4550 mm
8 Maximale totale lengte	11991 mm	12398 mm
9 Maaiveld tot speling van onderste koppelingspennen	568 mm	568 mm
10 Maaiveld tot midden van assen	978 mm	978 mm
11 Speling bij maximale hefhoogte (storthoek van 45°)	3641 mm	4043 mm
12 Bakpenhoogte bij maximale hefhoogte	5485 mm	5887 mm
13 Maximale totale hoogte - laadbak geheven	7455 mm	7849 mm
14 Reikwijdte bij maximale hefhoogte (storthoek van 45°)	1981 mm	2062 mm

Opmerking: Specificaties zijn berekend met rotsbak van 6,9 m³ en Michelin XLDD2 met 978 mm hartlijn van achterashoogte.

Laadbakinhoud/keuzetabel voor materiaaldichtheid

Standaard heffen/hoog heffen

Nominaal laadvermogen (oppervlak groeve) - 11,3 metrische ton/12,5 Amerikaanse ton

Materiaaldichtheid		Volume van laadbak
kg/m ³	mt/m ³	m ³
1468-1614	1,47-1,61	7,6
1638-1801	1,64-1,80	6,9
1766-1942	1,77-1,94	6,4

Standaard heffen/hoog heffen

Nominaal laadvermogen (los materiaal) - 14,5 metrische ton/16 Amerikaanse ton

Materiaaldichtheid		Volume van laadbak
kg/m ³	mt/m ³	m ³
1510-1667	1,51-1,67	9,6
1726-1905	1,73-1,90	8,4
1908-2105	1,91-2,11	7,6

Opmerking: Nominaal laadvermogen is het materiaalgewicht in de bak waarvoor de lader is ontworpen om te vervoeren, exclusief het gewicht van de laadbak, het graafgereedschap (GET) en het slijtmateriaal. Nominale laadvermogens worden gepubliceerd op 100%, zelfs al staat Caterpillar 110% toe. Deze waarden worden gegeven in termen van volume. Er is geen rekening gehouden met gewichten van verschillende materialen met beperkte dichtheid, omdat ze zo divers zijn. Zie de laadvermogensrichtlijn van de grote wiellader.

Specificaties van wiellader 988K XE

Bedrijfsspecificaties van aggregatepakket - Standaardhefbereik

		Banden voor 988K XE met standaardhefbereik: 35/65 R33 XLDD2, PN: 399-4568 SLR: 978			
Baktype		Universeel			
Graafwerktuig		Segmenten			
Mestype		Recht			
Onderdeelnummer van de bak		472-0120	435-4029	347-4990	347-4980
Afgestreken capaciteit	m ³	8,0	7,0	6,0	5,5
Capaciteit met kopvorming (nominaal)	m ³	9,6	8,4	7,6	6,9
Bakbreedte	mm	3897	3897	3897	3897
Vrije storthoogte bij maximale hefhoogte en storthoek van 45° (kaal)	mm	3642	3741	3818	3902
Reikwijdte in hoogste stand en storthoek van 45° (kaal)	mm	1898	1787	1722	1645
Reikwijdte met hefarmen horizontaal en laadbak op maaiveld (met tanden)	mm	3917	3768	3668	3554
Graafdiepte (segment)	mm	200	208	200	195
Totale lengte (laadbak op maaiveld)	mm	11965	11822	11716	11598
Totale hoogte met laadbak in hoogste stand	mm	7830	7688	7591	7487
Draaicirkel van lader (SAE-transport met tanden)	mm	17406	17325	17261	17192
Volledige storthoek	graden	50	50	50	50
Statisch kantelmoment, recht (starre band)*	kg	41081	41549	41949	42351
Statisch kantelmoment recht (ISO) (met indrukking luchtbanden)*	kg	38427	38947	39358	39783
Statisch kantelmoment - Volledig geknikt (knikgestuurd 35°) (starre band)*	kg	36700	37152	37543	37931
Statisch kantelmoment - Volledig geknikt (knikgestuurd 35°) (ISO) (indrukking luchtbanden)*	kg	32635	33158	33565	33987
Statisch kantelmoment - Volledig geknikt (knikgestuurd 43°) (starre band)*	kg	34573	35017	35404	35786
Statisch kantelmoment - Volledig geknikt (knikgestuurd 43°) (ISO) (indrukking luchtbanden)*	kg	30105	30624	31026	31441
Opbreekkracht**	kN	381	413	437	468
Bedrijfgewicht	kg	55533	55257	54969	54729
Gewichtsverdeling bij SAE-transport (onbeladen)					
Vóór	kg	28451	27973	27481	27064
Achter	kg	27081	27284	27488	27665
Gewichtsverdeling bij SAE-transport (beladen)					
Vóór	kg	51999	51403	50859	50361
Achter	kg	18048	18369	18625	18883

*Statische kantelmomenten en bedrijfgewichten zijn gebaseerd op volle vloeistoftanks en een machinist van 80 kg.

**Opbreekkracht wordt gemeten 102 mm achter het uiteinde van het mes met scharnierpen van de laadbak als draaipunt overeenkomstig SAE J732C. Voldeet volledig aan ISO 14397-1:2007.

Bedrijfsspecificaties van aggregatepakket - Groot hefbereik

		Banden voor 988K XE met groot hefbereik: 35/65 R33 XLDD2, PN: 399-4568 SLR: 978			
Baktype		Universeel			
Graafwerktuig		Segmenten			
Mestype		Recht			
Onderdeelnummer van de bak		472-0120	435-4029	347-4990	347-4980
Afgestreken capaciteit	m ³	8,0	7,0	6,0	5,5
Capaciteit met kopvorming (nominaal)	m ³	9,6	8,4	7,6	6,9
Bakbreedte	mm	3897	3897	3897	3897
Vrije storthoogte bij maximale hefhoogte en storthoek van 45° (kaal)	mm	4035	4135	4211	4296
Reikwijdte in hoogste stand en storthoek van 45° (kaal)	mm	1987	1876	1811	1734
Reikwijdte met hefarmen horizontaal en laadbak op maaiveld (met tanden)	mm	4256	4107	4007	3893
Graafdiepte (segment)	mm	219	227	219	214
Totale lengte (laadbak op maaiveld)	mm	12371	12227	12122	12005
Totale hoogte met laadbak in hoogste stand	mm	8224	8082	7985	7881
Draaicirkel van lader (SAE-transport met tanden)	mm	17 741	17 660	17 595	17 525
Volledige storthoek	graden	50	50	50	50
Statisch kantelmoment, recht (starre band)*	kg	41325	41734	42110	42474
Statisch kantelmoment recht (ISO) (met indrukking luchtbanden)*	kg	32825	39289	39678	40068
Statisch kantelmoment - Volledig geknikt (knikgestuurd 35°) (starre band)*	kg	36750	37149	37518	37871
Statisch kantelmoment - Volledig geknikt (knikgestuurd 35°) (ISO) (indrukking luchtbanden)*	kg	32691	33166	33554	33944
Statisch kantelmoment - Volledig geknikt (knikgestuurd 43°) (starre band)*	kg	34529	34923	35289	35636
Statisch kantelmoment - Volledig geknikt (knikgestuurd 43°) (ISO) (indrukking luchtbanden)*	kg	30027	30502	30888	31276
Opbreekkracht**	kN	350	380	403	431
Bedrijfgewicht	kg	58463	58187	57899	57659
Gewichtsverdeling bij SAE-transport (onbeladen)					
Vóór	kg	28499	28001	27486	27051
Achter	kg	29963	30187	30413	30608
Gewichtsverdeling bij SAE-transport (beladen)					
Vóór	kg	53223	52622	52063	51558
Achter	kg	19755	20080	20351	20616

*Statische kantelmomenten en bedrijfgewichten zijn gebaseerd op volle vloeistoftanks en een machinist van 80 kg.

**Opbreekkracht wordt gemeten 102 mm achter het uiteinde van het mes met scharnierpen van de laadbak als draaipunt overeenkomstig SAE J732C. Voldoet volledig aan ISO 14397-1:2007.

Specificaties van wiellader 988K XE

Bedrijfsspecificaties - Standaardhefbereik

Banden voor 988K XE met standaardhefbereik: 35/65 R33
XLDD2,PN: 399-4568 SLR: 978

Baktype		Universeel		Steen			HD rots
		Adapters of BOCE		X130	X130	X130	X130
Graafwerktuig		Recht	Recht	Spade	Spade	Spade	Spade
Mestype		347-4990	347-4980	498-9992	498-9990	498-9988	498-9994
Onderdeelnummer van de bak							
Afgestreken capaciteit	m ³	6,0	5,5	6,5	5,5	5,0	5,0
Capaciteit met kopvorming (nominaal)	m ³	7,6	6,9	7,6	6,9	6,4	6,4
Bakbreedte	mm	3897	3897	4020	4020	4020	4080
Vrije storthoogte bij maximale hefhoogte en storthoek van 45° (kaal)	mm	3818	3902	3603	3681	3736	3722
Vrije storthoogte bij maximale hefhoogte en storthoek van 45° (met tanden)	mm	—	—	3414	3492	3547	3520
Reikwijdte in hoogste stand en storthoek van 45° (kaal)	mm	1722	1645	1936	1858	1803	1816
Reikwijdte in hoogste stand en storthoek van 45° (met tanden)	mm	—	—	2117	2040	1984	1989
Reikwijdte met hefarmen horizontaal en laadbak op maaiveld (met tanden)	mm	3668	3554	4233	4123	4045	4067
Graafdiepte (segment)	mm	200	195	201	201	201	201
Totale lengte (laadbak op maaiveld)	mm	11716	11598	12281	12171	12093	12115
Totale hoogte met laadbak in hoogste stand	mm	7591	7488	7557	7455	7381	7384
Draaicirkel van lader (SAE-transport met tanden)	mm	17261	17192	17429	17366	17321	17344
Volledige storthoek	graden	49,8	49,8	49,8	49,8	49,8	50
Statisch kantelmoment, recht (starre band)*	kg	36029	36412	35067	35604	35651	34592
Statisch kantelmoment recht (ISO) (met indrukking luchtbanden)*	kg	33859	34261	32922	33477	33543	32494
Statisch kantelmoment - Volledig geknikt (knikgestuurd 35°) (starre band)*	kg	32325	32697	31377	31906	31946	30888
Statisch kantelmoment - Volledig geknikt (knikgestuurd 35°) (ISO) (indrukking luchtbanden)*	kg	29081	29478	28164	28716	28783	27738
Statisch kantelmoment - Volledig geknikt (knikgestuurd 43°) (starre band)*	kg	30526	30893	29586	30110	30148	29090
Statisch kantelmoment - Volledig geknikt (knikgestuurd 43°) (ISO) (indrukking luchtbanden)*	kg	26961	27355	26053	26603	26668	25626
Opbreekkracht**	kN	437	468	371	394	410	402
Bedrijfgewicht	kg	52334	52094	52902	52559	52531	53510
Gewichtsverdeling bij SAE-transport (onbeladen)							
Vóór	kg	28687	28270	29779	29144	29118	30717
Achter	kg	23647	23824	23122	23414	23413	22793
Gewichtsverdeling bij SAE-transport (beladen)							
Vóór	kg	46947	46467	48073	47382	47317	48922
Achter	kg	16727	16967	16168	16516	16553	15928

*Statische kantelmomenten en bedrijfgewichten zijn gebaseerd op volle vloeistoftanks en een machinist van 80 kg.

**Opbreekkracht wordt gemeten 102 mm achter het uiteinde van het mes met scharnierpen van de laadbak als draaipunt overeenkomstig SAE J732C. Voldoet volledig aan ISO 14397-1:2007.

Bedrijfsspecificaties - Groot hefbereik

		Banden voor 988K XE met groot hefbereik: 35/65 R33 XLDD2,PN: 399-4568 SLR: 978					
Baktype		Universeel		Steen		HD rots	
Graafwerktuig		Adapters of BOCE		X130	X130	X130	X130
Mestype		Recht	Recht	Spade	Spade	Spade	Spade
Onderdeelnummer van de bak		347-4990	347-4980	498-9992	498-9990	498-9988	498-9994
Afgestreken capaciteit	m ³	6,0	5,5	6,5	5,5	5,0	5,0
Capaciteit met kopvorming (nominaal)	m ³	7,6	6,9	7,6	6,9	6,4	6,4
Bakbreedte	mm	3897	3897	4020	4020	4020	4080
Vrije storthoogte bij maximale hefhoogte en storthoek van 45° (kaal)	mm	4211	4296	3997	4074	4130	4116
Vrije storthoogte bij maximale hefhoogte en storthoek van 45° (met tanden)	mm	—	—	3808	3885	3940	3914
Reikwijdte in hoogste stand en storthoek van 45° (kaal)	mm	1811	1734	2024	1947	1892	1905
Reikwijdte in hoogste stand en storthoek van 45° (met tanden)	mm	—	—	2206	2128	2073	2077
Reikwijdte met hefarmen horizontaal en laadbak op maaiveld (met tanden)	mm	4007	3893	4572	4462	4384	4406
Graafdiepte (segment)	mm	219	214	220	220	220	220
Totale lengte (laadbak op maaiveld)	mm	12122	12005	12688	12578	12500	12521
Totale hoogte met laadbak in hoogste stand	mm	7985	7881	7951	7849	7775	7778
Draaicirkel van lader (SAE-transport met tanden)	mm	17595	17525	17763	17699	17654	17678
Volledige storthoek	graden	50	50	50	50	50	50
Statisch kantelmoment, recht (starre band)*	kg	33846	34190	32933	33427	33456	32402
Statisch kantelmoment recht (ISO) (met indrukking luchtbanden)*	kg	31 957	32 321	31 063	31 576	31 622	30 577
Statisch kantelmoment - Volledig geknikt (knikgestuurd 35°) (starre band)*	kg	30229	30566	29329	29818	29842	28790
Statisch kantelmoment - Volledig geknikt (knikgestuurd 35°) (ISO) (indrukking luchtbanden)*	kg	27271	27634	26393	26908	26958	25918
Statisch kantelmoment - Volledig geknikt (knikgestuurd 43°) (starre band)*	kg	28474	28806	27580	28065	28088	27036
Statisch kantelmoment - Volledig geknikt (knikgestuurd 43°) (ISO) (indrukking luchtbanden)*	kg	25199	25559	24330	24842	24891	23852
Opbreekkracht**	kN	403	431	341	363	377	370
Bedrijfgewicht	kg	53806	53566	54374	54031	54003	54982
Gewichtsverdeling bij SAE-transport (onbeladen)							
Vóór	kg	29321	28886	30458	29797	29770	31454
Achter	kg	24485	24680	23916	24234	24233	23528
Gewichtsverdeling bij SAE-transport (beladen)							
Vóór	kg	48518	48028	49689	48979	48919	50609
Achter	kg	16628	16878	16025	16391	16423	15712

*Statische kantelmomenten en bedrijfgewichten zijn gebaseerd op volle vloeistoftanks en een machinist van 80 kg.

**Opbreekkracht wordt gemeten 102 mm achter het uiteinde van het mes met scharnierpen van de laadbak als draaipunt overeenkomstig SAE J732C. Voldeet volledig aan ISO 14397-1:2007.

Standaarduitrusting en optionele uitrusting van de wiellader 988K XE

Standaard- en optionele uitrusting

Standaard- en optionele uitrusting kunnen verschillen. Raadpleeg uw Cat dealer voor bijzonderheden.

	Standaard	Optioneel		Standaard	Optioneel
ELEKTRISCH			WERKOMGEVING VAN MACHINIST (VERVOLG)		
Achteruitrijalarm	✓		Radio, gereed voor CB	✓	
Dynamo, één, 150 A	✓		Trekkkrachtregelsysteem (RCS)	✓	
Accu's, droog	✓		Stoel, Cat Comfort-serie III, verwarming, ventilatie en luchtvering, op zes manieren verstelbaar	✓	
Omvormer, 10/15 A, 24 V naar 12 V	✓		Veiligheidsgordelalarm	✓	
Lampje voor gevaarlijke spanning	✓		Veiligheidsgordel, oprolbaar, 76 mm breed	✓	
Verlichtingssysteem (halogeen, werklampen, verlichting toegang en onderhoudsplatform)	✓		STIC™-systeem	✓	
Start- en laadsysteem, 24 V	✓		UV-glas	✓	
Startaansluiting voor noodstart	✓		Virtuele versnellingsindicator	✓	
Startvergrendeling in bumper	✓		Vital Information Management System (VIMS™) met grafisch informatiedisplay: externe gegevenspoort, aanpasbare machinistprofielen, cyclustimer, geïntegreerd ladingregelsysteem	✓	
Transmissievergrendeling in bumper	✓		Wissers/sproeiërs (voor en achter) – ruitenwissers voor en achter met interval	✓	
WERKOMGEVING VAN MACHINIST			Neerklapbare zonneklep op raam		✓
Airconditioning	✓		AANDRIJFLIJN		
Cat Detect, objectdetectiesysteem		✓	Antivries, -50 °C		✓
Cat Vision, achteruitkijkcamerasysteem	✓		Automatische retarderregelingen	✓	
Cabinevoorfilter		✓	Remmen, oliegekoeld, meervoudige schijven, bedrijfsrem/noodrem	✓	
Overdrukcabine met geluidsisolatie, geïntegreerde beschermingsconstructie (ROPS/FOPS), radiovoorbereiding voor entertainment, inclusief antenne, luidsprekers, omvormer (12 V, 5 A) en voedingsaansluiting	✓		Carteraftapzeven	✓	
Bedieningshendels, hef- en kantelfunctie	✓		Cat geïntegreerde gevoede elektronica	✓	
Grafisch informatiedisplay, weergave van real-time bedrijfsinformatie, voor het uitvoeren van kalibraties en het aanpassen van de instellingen voor de machinist	✓		Cat Production Measurement		✓
Op de handgreep gemonteerde spiegels		✓	Voorbereid voor Cat Production Measurement	✓	
Verwarming, ontgooier	✓		Cat SR-aandrijfmotor	✓	
Claxon, elektrisch	✓		Cat SR-generator/-pompaandrijving	✓	
Instrumenten, meters: koelvloeistoftemperatuur, otorenteller, hydrauliekolietemperatuur, temperatuur van aandrijflijnolie	✓		Beschermkap voor motorcarter		✓
LED-waarschuwingstroscoop		✓	Elektrohydraulische parkeerrem	✓	
Verlichting, cabine, interieur	✓		Motorblokverwarmer, 120 V of 240 V		✓
Richtingaanwijzer	✓		Motor, C18 MEUI™ diesel, met turbocharger/nakoeling	✓	
Verlichting, HID of LED		✓	Snel olieversingssysteem, Wiggins		✓
Lunchtrommel, bekerhouders	✓		Motoruitschakeling op maaiveldhoogte	✓	
Spiegels, verwarmd		✓	Koelsysteem voor hoge omgevingstemperaturen - Software		✓
Spiegels, achteruitkijk (extern gemonteerd)	✓		Turbinevoorfilter, luchtinlaat van motor	✓	
Radio, AM/FM, CD, USB, MP3		✓	Radiator, aluminium modulaire radiator (AMR)	✓	
Bluetooth® met Satellite Sirius XM			Starthulp, ether, automatisch	✓	
			Gasklepvergrendeling, elektronisch	✓	
			Handmatige schakelaar en automatische brandstofontluchting	✓	

Standaarduitrusting en optionele uitrusting van de wiellader 988K XE

Standaard- en optionele uitrusting

Standaard- en optionele uitrusting kunnen verschillen. Raadpleeg uw Cat dealer voor bijzonderheden.

	Standaard	Optioneel		Standaard	Optioneel
OVERIG			OVERIG (VERVOLG)		
Aggregaatoverslaguitvoering		✓	Slangen, Cat XT™	✓	
Automatische bakafslagen	✓		Filter-/zeefsysteem voor hydrauliek, stuursysteem en remmen	✓	
Prijs van basismachine omvat premium velgen	✓		Hydraulisch aangedreven, op de koelvraag reagerende ventilator	✓	
Cat schone-emissiemodule (CEM)	✓		Aftappunten voor oliemonsterafname	✓	
Starten bij lage temperaturen (extra startmotor plus twee accu's)		✓	Voorgemengde 50%- concentratie Extended Life-koelvloeistof met bescherming tegen bevriezing- tot -34 °C	✓	
Koppelingen, Cat O-ringafdichtingen	✓		Toegang aan de achterkant tot cabine en onderhoudsplatform	✓	
Deuren, servicetoegang (met vergrendeling)	✓		Stuurinrichting, load sensing	✓	
Milieuvriendelijke aftapkranen voor de motor, radiator, hydrauliekolietank	✓		Bewakingssysteem voor bandenspanning		✓
Brandstofsysteem met snelvulinrichting (Shaw-Aero)		✓	Stootranden	✓	
Spatborden voor weggebruik, voor en achter		✓	Afsluitbare doppen ter bescherming tegen vandalisme	✓	
Brandstoftank 555 l	✓		Wielkeggen		✓
Koppeling, trekhaak met pen	✓				

Voor meer complete informatie over Cat producten, dealeardiensten en industrieoplossingen kunt u ons op internet bezoeken op www.cat.com.

Materialen en specificaties kunnen zonder kennisgeving worden gewijzigd. De op de foto's afgebeelde machines kunnen zijn voorzien van extra uitrusting. Neem contact op met uw Cat dealer voor beschikbare opties.

© 2019 Caterpillar. Alle rechten voorbehouden. CAT, CATERPILLAR, LET'S DO THE WORK, hun respectievelijke logo's, VIMS, XT, DEO-ULS, STIC, MEUI, "Caterpillar Yellow", de "Power Edge" en Cat "Modern Hex" trade dress, alsmede de bedrijfs- en productidentiteit die hier gebruikt worden, zijn handelsmerken van Caterpillar en mogen niet zonder toestemming gebruikt worden.

ADXQ2599-00 (8-2019)
(North America, Europe,
and Australia only)
Vertaling (11-2019)

