



326 GC

液压挖掘机

技术规格

配置和功能可能因地区而有所不同。请咨询您的 Cat® 经销商以确定您的地区是否有提供此功能。

目录

技术规格	2
发动机	2
回转机制	2
重量	2
履带	2
驱动	2
液压系统	2
油料加注容量	2
标准	2
工作重量和地面压力	3
主要部件重量	3
尺寸	4
工作范围与力度	5
铲斗规格与兼容性	6
作业机具产品指南	7
标配与选配设备	8
经销商安装包和作业机具	10

326 GC 液压挖掘机规格

发动机

发动机型号	Cat® C7.1	
发动机功率 – ISO 9249	158 kW	212 hp
发动机功率 – ISO 14396	159 kW	213 hp
缸径	105 mm	4 in
冲程	135 mm	5 in
排量	7.01 L	428 in ³

- 符合中国非道路国三排放标准，相当于美国 EPA Tier 3/欧盟 Stage IIIA 等效排放标准。
- 推荐用于 4500 m (14760 ft) 高度以下，发动机功率降额高度为 3000 m (9840 ft)。
- 额定 1900 rpm。

回转机制

回转速度	10.5 rpm	
最大回转扭矩	97.4 kN·m	71839 lbf-ft

重量

工作重量	24600 kg	54200 lb
------	----------	----------

- 标配底盘，伸展动臂，R2.95 m (9'8") 斗杆，GD 1.54 m³ (2.01 yd³) 铲斗，600 mm (24") 三齿履带板和 4.6 mt (10140 lb) 配重。

履带

标准履带板宽度	600 mm	24 in
履带板数量 (每侧)	47	
履带支重轮数量 (每侧)	7	
托链轮数量 (每侧)	2	

驱动

最大爬坡度	35°/70%	
最高行驶速度	5.7 km/h	3.5 mph
最大牵引力	127 kN	28618 lbf

液压系统

主系统 – 最大流量 – 执行	515 L/min	136 gal/min
最高压力 – 设备 – 执行	35000 kPa	5075 psi
最大压力 – 设备 – 举升模式	38000 kPa	5510 psi
最大压力 – 行走	35000 kPa	5075 psi
最大压力 – 回转	28400 kPa	4118 psi
动臂油缸 – 缸径	135 mm	5 in
动臂油缸 – 冲程	1305 mm	51 in
斗杆油缸 – 缸径	140 mm	6 in
斗杆油缸 – 冲程	1660 mm	65 in
铲斗油缸 – 缸径	130 mm	5 in
铲斗油缸 – 冲程	1156 mm	46 in

油料加注容量

燃油箱容量	506 L	133.7 gal
冷却系统	25 L	6.6 gal
发动机机油 (含滤清器)	25 L	6.6 gal
回转驱动	10 L	26 gal
终传动 (每个)	5.5 L	1.5 gal
液压系统油容量 (含油箱)	310 L	81.9 gal
液压油箱 (含吸入管)	147 L	38.8 gal

标准

制动	ISO 10265:2008
驾驶室/FOGS	ISO 10262:1998
驾驶室/防翻滚保护结构 (ROPS)	ISO 12117-2:2008

操作重量和地面压力

	600 mm (24") 三齿履带板			
	重量		地面压力	
	kg	lb	kPa	psi
下车架配备履带支重轮和托链轮				
4.6 mt (10140 lb) 配重 + 标配底盘基本机器				
伸展动臂 + 2.95 m (9'8") 伸展斗杆 + 1.54 m ³ (2.01 yd ³) GD 铲斗	24600	54200	54	7.8

所有操作重量包括了 90% 的燃油箱和 75 kg (165 lb) 的操作手。

主要部件重量

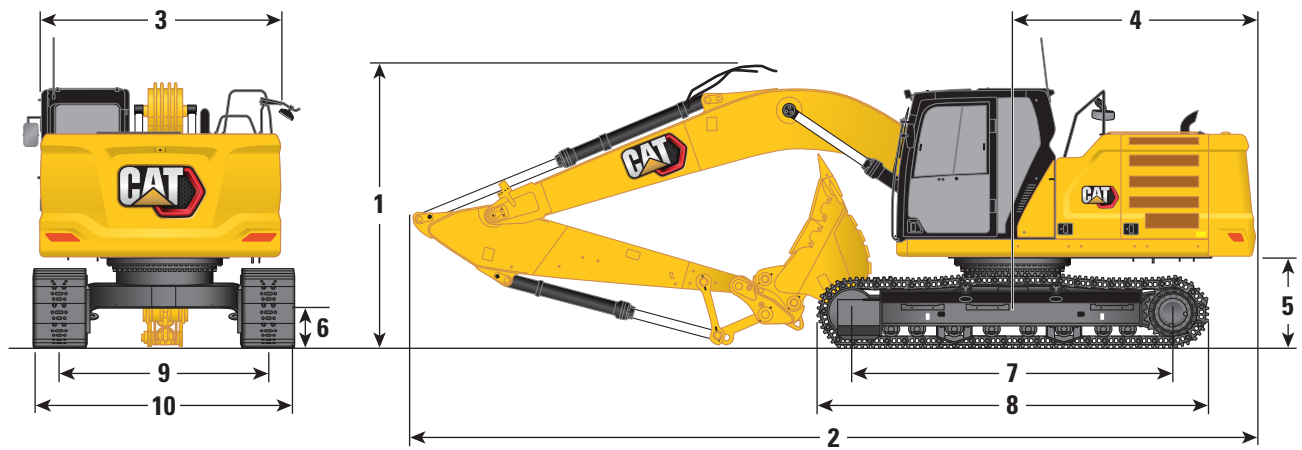
	kg	lb
基本机器重量：包括上车架、底盘、配重、动臂油缸，但不包括动臂、斗杆、铲斗、斗杆油缸、铲斗油缸、履带，也不包含燃油和操作手		
带标配底盘和 4.6 mt (10140 lb) 配重	16638	36700
履带板：		
600 mm (24") 宽、12.5 mm (0.49") 厚三齿履带板	3000	6600
双动臂油缸	460	1000
90% 燃油箱和 75 kg (165 lb) 操作手的重量	510	1100
配重：		
4.6 mt (10140 lb) 配重	4600	10100
底盘：		
标配底盘	4630	10200
动臂（包括油管、销、斗杆油缸）：		
伸展动臂 5.9 m (19'4")	1900	4200
斗杆（包括油管、销、铲斗油缸、铲斗连杆）：		
伸展动臂 R2.95CB (9'8")	1330	2900
铲斗（无机构）：		
1.54 m ³ (2.01 yd ³) GD CB 连杆	1160	2600
1.36 m ³ (1.78 yd ³) HD CB 连杆	1222	2700
1.45 m ³ (1.90 yd ³) HD CB 连杆	1243	2700

请参见第 6 页的铲斗选项完整清单。

326 GC 液压挖掘机规格

尺寸

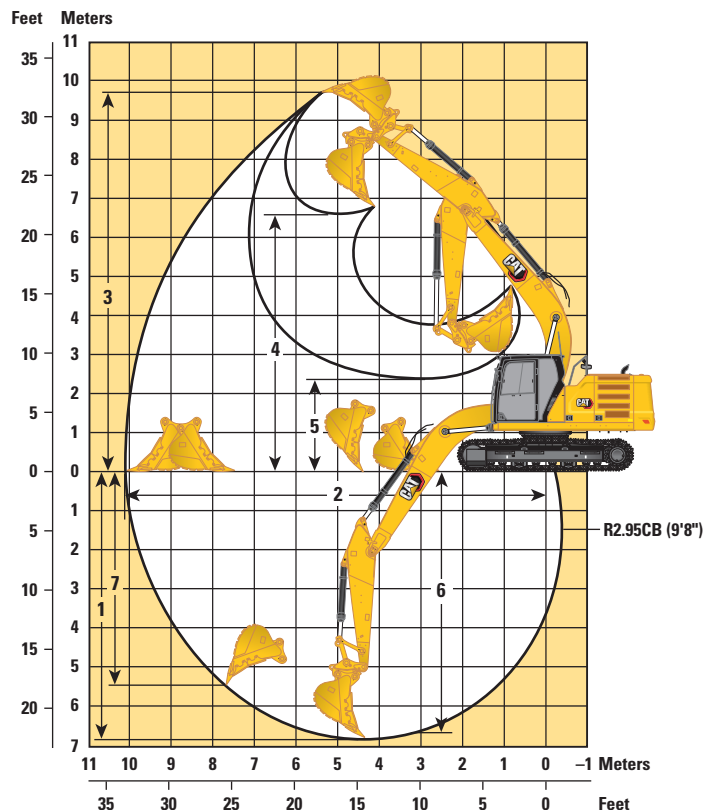
所有尺寸均是近似值，可随铲斗选择而改变。



动臂选项	伸展动臂 5.9 m (19'4")	
斗杆选项	伸展动臂 R2.95CB (9'8")	
底盘类型	标配	
1 机器高度		
驾驶室高度	3000 mm	9'10"
FOGS 高度	3140 mm	10'4"
护栏/扶手高度	3000 mm	9'10"
已安装动臂/斗杆/铲斗	3250 mm	10'8"
已安装动臂/斗杆	3120 mm	10'3"
已安装动臂	3000 mm	9'10"
2 机器长度:		
已安装动臂/斗杆/铲斗	10060 mm	33'0"
已安装动臂/斗杆	10040 mm	32'11"
已安装动臂	8720 mm	28'7"
3 上车架宽度, 无走道	2940 mm	9'8"
4 机尾回转半径	3000 mm	9'10"
5 配重间隙	1060 mm	3'6"
6 离地高度	440 mm	1'5"
7 支重轮中心间距	3450 mm	11'4"
8 履带长度	4270 mm	14'0"
9 履带轨距 - 延长	2390 mm	7'10"
10 履带宽度:		
600 mm (24") 履带板	600 mm	2'0"
底盘宽度 (有脚踏/无脚踏):		
600 mm (24") 履带板	2990 mm	9'10"
铲斗类型	GD	
铲斗容量	1.54 m ³	2.01 yd ³
铲斗齿半径	1690 mm	5'7"

工作范围与力度

所有尺寸均是近似值，可随铲斗选择而改变。



动臂选项

伸展动臂
5.9 m (19'4")

斗杆选项

伸展斗杆
R2.95CB (9'8")

底盘类型

标配

1 最大挖掘深度	6850 mm	22'6"
2 基线最大伸展长度	10150 mm	33'4"
3 最大切削高度	9700 mm	31'10"
4 最大装载高度	6580 mm	21'7"
5 最小装载高度	2360 mm	7'9"
6 2440 mm (8'0") 层底部最大挖方深度	6680 mm	21'11"
7 最大垂直壁挖掘深度	5470 mm	17'11"
铲斗挖掘力 (ISO)	166 kN	37230 lbf
斗杆挖掘力 (ISO)	120 kN	27070 lbf
铲斗类型		GD
铲斗容量	1.54 m ³	2.01 yd ³
铲斗齿半径	1690 mm	5'7"

326 GC 液压挖掘机规格

铲斗规格与兼容性

								底盘系统	标配
								配重	4.6 mt (10140 lb)
	连杆	宽度		容量		重量		充填系数	伸展动臂
		mm	in	m ³	yd ³	kg	lb	%	2.95 m (9'8")
销入式（无快速连接器）									
一般作业型	CB	1400	55	1.54	2.02	1125	2480	100	⊖
重载作业型	CB	1300	51	1.36	1.78	1168	2575	100	⊖
	CB	1350	53	1.45	1.90	1189	2621	100	⊖
配备销入式最高负荷（有效载重 + 铲斗）								kg	3440
								lb	7584
配备 Cat（卡特）抓销式连接器									
一般作业型	CB	1400	55	1.54	2.02	1125	2480	100	○
重载作业型	CB	1300	51	1.36	1.78	1168	2575	100	○
	CB	1350	53	1.45	1.90	1189	2621	100	○
具备连接器的最高负荷（有效载重 + 铲斗）								kg	2914
								lb	6424

以上负载符合液压挖掘机装载容量标准 EN474-5:2006 + A3:2013。前连杆在地面完全伸展和铲斗卷起时，它们不超过液压举升能力的 87% 或倾卸负荷的 75%。

容量基于 ISO 7451:2007。

使用一般作业铲斗齿时的铲斗重量。

最大物料密度：

⊖ 1500 kg/m³ (2500 lb/yd³)

○ 1200 kg/m³ (2000 lb/yd³)

Caterpillar（卡特彼勒）建议客户使用恰当工具，让所获得的产品价值得以最大化。使用不恰当的作业工具（包括铲斗）而且重量、尺寸、流量、压力等在 Caterpillar（卡特彼勒）建议或规格范围以外，这可能导致不理想的机器性能表现，包括但不限于降低生产效率、稳定性、可靠性和零部件耐用性。不当使用作业工具可导致横扫、撬开、扭转和/或承受重负荷，并将缩短动臂和斗杆的使用寿命。

作业机具产品指南

并非所有地区均提供所有作业机具。请咨询您本地的 Cat 经销商，以了解您当地可提供的具体配置。

销入式作业机具

底盘系统		标配
配重		4.6 mt (10140 lb)
动臂类型		伸展
斗杆长度		2.95 m (9'8")
液压锤	H120 GC	✓
	H120 GC 侧装	✓
	H120 GC S	✓
	H120E S	✓
	H130 GC	✓
	H130 GC 侧装	✓
	H130 GC S	✓
	H130E S	✓
夯压机 (振动平板)	CVP110	✓
配备 Cat (卡特) 抓销式连接器		✓

CAT (卡特) 抓销式快速连接器作业机具

底盘系统		标配
配重		4.6 mt (10140 lb)
动臂类型		伸展
斗杆长度		2.95 m (9'8")
液压锤	H120 GC	✓
	H120 GC 侧装	✓
	H120 GC S	✓
	H120E S	✓
	H130 GC	✓
	H130 GC 侧装	✓
	H130 GC S	✓
	H130E S	✓
夯压机 (振动平板)	CVP110	✓

326 GC 标配和选配设备

标配与选配设备

标配与选配设备可能有所不同。欲知详情，请咨询您的 Cat 经销商。

	标配	选配		标配	选配
驾驶室			发动机		
防翻滚 (ROPS)、标准化静音设计	✓		两种选配模式	✓	
高分辨率 203 mm (8") LCD (液晶) 触屏监视器	✓		发动机转速自动控制	✓	
自动两级空调	✓		发动机自动怠速停机	✓	
用于监视器控制的滚轮与快捷键	✓		4500 m (14760 ft) 高度作业能力, 发动机功率降额高度为 3000 m (9840 ft)	✓	
无钥匙一键按压启动发动机控制	✓		52°C (125°F) 高温环境冷却能力, 发动机功率有降额	✓	
可调节高度的控制台, 有三层及工具	✓		-18°C (0°F) 冷启动能力	✓	
固定左侧控制台	✓		-32°C (-25°F) 冷启动能力		✓
机械调节悬浮座椅	✓		密封双滤芯空气滤清器, 带有集成预滤器	✓	
51 mm (2") 橙色安全带	✓		2 × 115 Amp 双交流发电机	✓	
Bluetooth® 集成收音机 (无 USB、AUX 接口或麦克风)	✓		电子燃料启动泵	✓	
12V 直流电源插孔	✓		双阶段燃油滤清系统, 带有油水分离器和指示器	✓	
文件存储区	✓		带自动逆向功能的电动冷却风扇	✓	
杯架和水瓶架	✓		最高可使用 B20 级的生物柴油	✓	
外套挂钩	✓		液压系统		
可开关双板块前窗	✓		电子主控阀 - 还可提供单向高压辅助回路	✓	
上方径向雨刷和清洗液喷头	✓		串联式电子主泵	✓	
可开关钢质舱顶口	✓		动臂和斗杆再生电路	✓	
球形 LED 室内灯	✓		自动液压预热	✓	
滚筒式前太阳档	✓		双速行驶	✓	
滚筒式后太阳档		✓	动臂和斗杆沉降阻尼阀	✓	
后窗紧急出口	✓		流量/高压辅助组合回路		✓
可清洗踏垫	✓		Cat 抓销式快速连接器回路		✓
可安装讯号灯	✓		滤芯型主液压滤清器	✓	

(续下页)

标配与选配设备 (续)

标配与选配设备可能有所不同。欲知详情，请咨询您的 Cat 经销商。

	标配	选配		标配	选配
底盘与结构			CAT 科技		
履带导向护罩，中央	✓		Cat Product Link™	✓	
标配底部护罩	✓		液压锤自动止动	✓	
标配行驶马达护罩	✓		维修与保养		
润滑脂润滑履带	✓		侧进式维修保养平台	✓	
4.6 mt (10140 lb) 配重	✓		远程闪存和远程故障排查	✓	
600 mm (24") 三齿履带板	✓		发动机机油和燃油滤清器聚合位置	✓	
底座上的系紧点	✓		计划油样分析 (Scheduled Oil Sampling) (S·O·S SM) 取样口	✓	
动臂、斗杆和连杆			可从地面或底盘处检查发动机机油尺	✓	
5.9 m (19'4") 伸展动臂	✓		安全保障		
2.95 m (9'8") 伸展斗杆，CB1 连杆	✓		后视摄像头和右侧后视镜		✓
铲斗连杆，CB1 系列不具备提升孔眼	✓		后视摄像头和右侧后视摄像头		✓
动臂油缸	✓		可从地面操作的发动机停机开关	✓	
电气系统			右侧扶手和把手	✓	
1000 CCA 免维护蓄电池 (2 个)	✓		信号/警报喇叭	✓	
可编程延时 LED 工作灯光	✓		维修保养平台设有防滑板和埋头螺丝	✓	
LED 底盘灯、左右动臂灯、驾驶室灯 – 850 流明	✓		液压锁定杆可对所有控制装置执行锁定	✓	
中央电池断开开关	✓				
发动机停机后，90 秒可编程延时 LED 工作灯：一个安装在底盘上，一个安装在左侧动臂上	✓				

326 GC 经销商安装包和作业机具

经销商安装包和作业机具

作业机具可能有所不同。欲知详情，请咨询您的 Cat 经销商。

驾驶室

- 下部雨刷
- 聚碳酸酯舱顶口

安全保障

- 标配旋转护罩 (6 mm/0.24" 厚)
- 落物保护系统
- 全前方金属网护罩
- 下半前方金属网护罩
- 驾驶室防破坏护罩

如需了解关于 Cat (卡特) 产品、经销商服务及行业解决方案的更多完整信息，请访问我们 的网站：

www.cat.com

© 2019 Caterpillar (卡特彼勒)

保留所有权利

材料和技术规格如有变更，恕不另行通知。图片中所示机型可能包含附加设备。如需了解可提供的选项，请咨询您的 Cat 经销商。

CAT (卡特)、CATERPILLAR (卡特彼勒)、LET'S DO THE WORK (让我们担此重任) 及其相应的徽标、“Caterpillar Yellow (卡特彼勒黄颜色)”、“Power Edge”与 Cat “Modern Hex” 商业外观，以及本文档中使用的企业和产品标识均为卡特彼勒公司的商标，未经许可，不得使用。

ACXQ2726 (10-2019)

创建编号：07A

(中国)

