



988K

Cargador de ruedas

Especificaciones técnicas

La configuración y las características pueden variar según la región. Consulte a su distribuidor Cat® para conocer la disponibilidad en su zona.

Índice

Especificaciones	2
Motor	2
Transmisión	2
Especificaciones de operación	2
Sistema hidráulico: levantamiento/inclinación	2
Tiempo de ciclo hidráulico (1.400 a 1.860 rpm)	3
Sistema hidráulico: dirección	3
Sistema de aire acondicionado	3
Ejes	3
Frenos	3
Cabina del operador	3
Capacidades de llenado de servicio	3
Rendimiento acústico: Tier 4 final/Stage V	3
Rendimiento acústico: equivalente a Tier 2/Stage II	
Equivalente a Tier 3/Stage IIIA	3
Dimensiones	4
Guía de selección de capacidad del cucharón y densidad del material	5
Especificaciones de operación del paquete agregado: levantamiento estándar	6
Especificaciones de operación del paquete agregado: levantamiento alto	7
Especificaciones de operación: levantamiento estándar	8
Especificaciones de operación: levantamiento alto	9
Equipos optativo y estándar	10

Especificaciones del Cargador de Ruedas 988K

Motor

Modelo de motor	C18 Cat	
Velocidad nominal	1.700 rpm	
Velocidad de potencia máxima	1.500 rpm	
Bruta: ISO 14396	432 kW	580 hp
Bruta: SAE J1995	439 kW	588 hp
Potencia neta: SAE J1349	401 kW	538 hp
Calibre	145 mm	5,7"
Carrera	183 mm	7,2"
Cilindrada	18,1 L	1.105 pulg ³
Par máximo (1.200 rpm)	2.852 N·m	2.104 lb-pie
Reserva de par	58 %	

Hay tres opciones de emisión del motor disponibles:

1. Cumple con las normas de emisiones Tier 4 final de la EPA de EE.UU., Stage V de la UE y de Japón 2014.
2. Cumple con las normas de emisiones MAR-1 de Brasil y Stage III de China para uso fuera de carretera, equivalentes a Tier 3 de la EPA de EE.UU. y Stage IIIA de la UE.
3. Equivalente a Tier 2 de la EPA de EE. UU. y Stage II de la UE.

Transmisión

Tipo de transmisión	Servotransmisión planetaria Cat	
Avance 1	6,5 km/h	4,0 mph
Avance 2	11,6 km/h	7,2 mph
Avance 3	20,4 km/h	12,7 mph
Avance 4	34,7 km/h	21,6 mph
Retroceso 1	7,5 km/h	4,7 mph
Retroceso 2	13,3 km/h	8,3 mph
Retroceso 3	23,2 km/h	14,4 mph
Mando directo, avance 1	Traba desactivada	
Mando directo, avance 2	12,5 km/h	7,8 mph
Mando directo, avance 3	22,3 km/h	13,9 mph
Mando directo, avance 4	39,3 km/h	24,4 mph
Mando directo, retroceso 1	8,0 km/h	5,0 mph
Mando directo, retroceso 2	14,3 km/h	8,9 mph
Mando directo, retroceso 3	25,5 km/h	15,8 mph

• Velocidades de desplazamiento basadas en neumáticos 35/65-R33.

Especificaciones de operación

Peso en orden de trabajo	51.062 kg	112.574 lb
Carga útil nominal: lecho de cantera	11,3 toneladas métricas	12,5 t EE.UU.
Carga útil nominal: material suelto	14,5 toneladas métricas	16,0 t EE.UU.
Gama de capacidades del cucharón	4,7-13,0 m ³	6,2-17,0 yd ³
Combinación con camión Cat: estándar	770-772	
Combinación con camión Cat: levantamiento alto	773-775	

Sistema hidráulico: levantamiento/inclinación

Sistema de levantamiento/inclinación: circuito	Control de flujo positivo EH, flujo compartido	
Sistema de inclinación/levantamiento	Pistón de desplazamiento variable	
Flujo máximo entre 1.400 y 1.860 rpm	580 L/min	153 gal EE.UU./min
Ajuste de la válvula de alivio: levantamiento/inclinación	32.800 kPa	4.757 lb/pulg ²
Cilindros de doble acción: Levantamiento, calibre y carrera	210 mm × 1050 mm	8,7" × 41,3"
Cilindros de doble acción: Inclinación, calibre y carrera	266 mm × 685 mm	8,7" × 27"
Sistema piloto	Pistón de desplazamiento variable	
Ajuste de válvula de alivio	3.800 kPa	551 lb/pulg ²

Especificaciones del Cargador de Ruedas 988K

Tiempo de ciclo hidráulico (1.400 a 1.860 rpm)

Inclinación hacia atrás	4,5 segundos
Levantamiento	8,0 segundos
Descarga	2,2 segundos
Descenso libre	3,5 segundos
Tiempo de ciclo hidráulico total (cucharón vacío)	18,2 segundos

Sistema hidráulico: dirección

Sistema de dirección: circuito	Piloto con detección de carga	
Sistema de dirección: bomba	Pistón de desplazamiento variable	
Flujo máximo	270 L/min.	71,3 gal EE.UU./min
Ajuste de la válvula de alivio: dirección	30.000 kPa	4.351 lb/pulg ²
Ángulo de dirección total	86°	
Tiempo de ciclo de la dirección (velocidad alta en vacío)	3,4 segundos	
Tiempo de ciclo de la dirección (velocidad baja en vacío)	5,6 segundos	
Dirección	ISO 5010:2007	

Sistema de aire acondicionado

El sistema de aire acondicionado en esta máquina contiene el refrigerante de gases fluorados de efecto invernadero R134a (potencial de calentamiento global = 1.430). El sistema contiene 1,8 kg de refrigerante, que tiene un equivalente de CO₂ de 2.574 toneladas métricas.

Ejes

Delantero	Fijo
Trasero	Muñón
Ángulo de oscilación	13°

Frenos

Frenos	ISO 3450:2011
--------	---------------

Cabina del operador

ROPS/FOPS	La ROPS/FOPS cumple las normas ISO 3471:2008 e ISO 3449:2005 Level II
-----------	-----------------------------------------------------------------------

Capacidades de llenado de servicio

Tanque de combustible	712 L	188,0 gal EE.UU.
Sistema de enfriamiento	120 L	31,7 gal EE.UU.
Refrigerante (validado por las cantidades de llenado de las celdas de prueba)	125 L	33,0 gal EE.UU.
Cárter	60 L	15,9 gal EE.UU.
Tanque de fluido de escape diésel (solo para Tier 4 final/Stage V)	33 L	8,7 gal EE.UU.
Transmisión	120 L	31,7 gal EE.UU.
Transmisión (validado por las cantidades de llenado de las celdas de prueba)	110 L	29,0 gal EE.UU.
Diferenciales y mandos finales: delanteros	186 L	49,1 gal EE.UU.
Diferenciales y mandos finales: traseros	186 L	49,1 gal EE.UU.
Llenado de fábrica del sistema hidráulico	475 L	125,5 gal EE.UU.
Sistema hidráulico (solo el tanque)	240 L	63,4 gal EE.UU.

- Se exige que todos los motores diésel que no se usan en carretera y que cumplen con las normas Tier 4 final/Stage V utilicen lo siguiente:
 - Combustible diésel ultrabajo en azufre (ULSD, Ultra Low Sulfur Diesel) que contenga 15 ppm (mg/kg) de azufre o menos. Se pueden aceptar mezclas de biodiésel hasta B20 cuando se mezclan con diésel ULSD con 15 ppm (mg/kg) de azufre o menos y cuando la materia prima del biodiésel cumpla con las especificaciones ASTM D7467.
 - Se requieren aceites Cat DEO-ULS™ o aceites que cumplan las especificaciones Cat ECF-3, API CJ-4 y ACEA E9.
 - Solo utilice DEF (Diesel Exhaust Fluid, Fluido de escape diésel) que cumpla con los estándares ISO 22241-1.

Rendimiento acústico: Tier 4 final/Stage V

	Estándar	Insonorización
Nivel acústico para el operador (ISO 6396:2008)	72 dB(A)	72 dB(A)
Nivel acústico de la máquina (ISO 6395:2008)	111 dB(A)	109 dB(A)

Rendimiento acústico: equivalente a Tier 2/Stage II y Tier 3/Stage IIIA

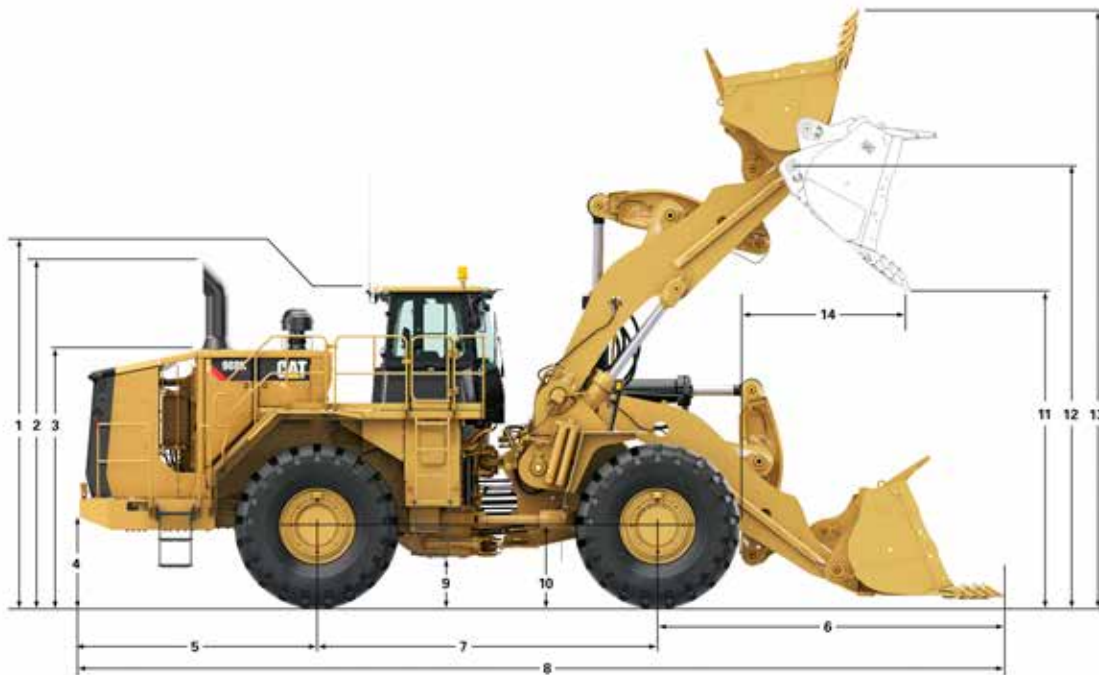
	Estándar	Insonorización
Nivel acústico para el operador (ISO 6396:2008)	73 dB(A)	72 dB(A)
Nivel acústico de la máquina (ISO 6395:2008)	112 dB(A)	110 dB(A)

- El nivel de presión acústica del operador se midió de acuerdo con los procedimientos y las condiciones de prueba que se especifican en la norma ISO 6396:2008. La medición se realizó al 70 % de la máxima velocidad del ventilador de enfriamiento del motor.
- Es posible que sea necesario usar protección para los oídos al operar la máquina dentro de una cabina que no tenga el mantenimiento adecuado o cuando las puertas o ventanas estén abiertas durante períodos prolongados, o en un entorno ruidoso.
- El nivel de potencia acústica de la máquina se midió de acuerdo con los procedimientos y las condiciones de prueba que se especifican en la norma ISO 6395:2008. La medición se realizó al 70 % de la máxima velocidad del ventilador de enfriamiento del motor.

Especificaciones del Cargador de Ruedas 988K

Dimensiones

Todas las dimensiones son aproximadas.



	Levantamiento estándar		Levantamiento alto	
1 Desde el suelo hasta la parte superior de la ROPS	4.202 mm	13,8'	4.202 mm	13,8'
2 Desde el suelo hasta la parte superior del tubo de escape vertical (Tier 4)	4.521 mm	14,8'	4.521 mm	14,8'
Desde el suelo hasta la parte superior del tubo de escape vertical (LRC)	4.199 mm	13,8'	4.199 mm	13,8'
3 Desde el suelo hasta la parte superior del capó	3.334 mm	10,9'	3.334 mm	10,9'
4 Desde el suelo hasta el espacio libre del parachoques	933 mm	3,1'	933 mm	3,1'
5 Desde la línea central del eje trasero hasta el parachoques	3.187 mm	10,5'	3.187 mm	10,5'
6 Desde la línea central del eje delantero hasta la punta del cucharón	4.254 mm	14,0'	4.661 mm	15,3'
7 Distancia entre ejes	4.550 mm	14,9'	4.550 mm	14,9'
8 Longitud total máxima	11.991 mm	39,3'	12.398 mm	40,7'
9 Desde el suelo hasta el espacio libre del enganche inferior	568 mm	1,9'	568 mm	1,9'
10 Desde el suelo hasta el centro del eje delantero	978 mm	3,2'	978 mm	3,2'
11 Espacio libre en posición máxima de levantamiento (descarga a 45°)	3.641 mm	11,9'	4.043 mm	13,3'
12 Altura del pasador B en levantamiento máximo	5.485 mm	18,0'	5.887 mm	19,3'
13 Altura total máxima, cucharón levantado	7.455 mm	24,5'	7.849 mm	25,8'
14 Alcance en la posición máxima de levantamiento (descarga a 45°)	1.981 mm	6,5'	2.062 mm	6,8'

Nota: Las especificaciones se calculan con un cucharón para rocas de 6,9 m³ (9 yd³) y neumáticos Michelin XLDD1 35/65 R33.

Especificaciones del Cargador de Ruedas 988K

Guía de selección de capacidad del cucharón y densidad del material

Levantamiento estándar/levantamiento alto

Carga útil nominal (lecho de cantera): 11,3 t métricas/12,5 t EE.UU.

kg/m ³	Densidad del material			Volumen del cucharón	
	lb/yd ³	toneladas métricas/m ³	t EE.UU./yd ³	m ³	yd ³
1.468-1.614	2.500-2.750	1,47-1,61	1,25-1,38	7,6	10,00
1.638-1.801	2.778-3.056	1,64-1,80	1,39-1,53	6,9	9,00
1.766-1.942	3.001-3.300	1,77-1,94	1,50-1,65	6,4	8,33

Levantamiento estándar/levantamiento alto

Carga útil nominal (material suelto): 14,5 t métricas/16 t EE.UU.

kg/m ³	Densidad del material			Volumen del cucharón	
	lb/yd ³	toneladas métricas/m ³	t EE.UU./yd ³	m ³	yd ³
1.510-1.667	2.560-2.816	1,51-1,67	1,28-1,41	9,6	12,5
1.726-1.905	2.909-3.200	1,73-1,90	1,45-1,60	8,4	11,0
1.908-2.105	3.200-3.520	1,91-2,11	1,60-1,76	7,6	10,0

Nota: La carga útil nominal es el peso del material en el cucharón que el cargador puede transportar, sin incluir el peso del cucharón, la GET (Ground Engaging Tool, Herramienta de corte) ni el material de desgaste. Las cargas útiles nominales se publican en un 100 %, aún cuando Caterpillar permite un 110 %. Estos valores se entregan según la masa. No se considera la pérdida de pesos de densidad de distintos materiales, ya que son muy diversos. Consulte la política de carga útil del cargador de ruedas grande.

Especificaciones del Cargador de Ruedas 988K

Especificaciones de operación del paquete agregado: levantamiento estándar

En el caso de las máquinas equipadas con neumáticos 35/65 R33 XLDD1: consulte tablas adicionales para otros tamaños de neumáticos.

Neumáticos de levantamiento estándar del modelo 988K: 35/65 R33 XLDD1, No. de pieza 339-8.790, SLR: 978 mm

Tipo de cucharón		Uso general			
Herramienta de corte		Adaptadores o BOCE			
Tipo de cuchilla		Recta			
Número de pieza del cucharón		472-0.120	435-4.029	347-4.990	347-4.980
Capacidad al ras	m ³	8,0	7,0	6,0	5,5
	yd ³	10,5	9,2	7,8	7,2
Capacidad colmada (nominal)	m ³	9,6	8,4	7,6	6,9
	yd ³	12,5	11,0	10,0	9,0
Ancho del cucharón	mm	3.897	3.897	3.897	3.897
	pies	12,8	12,8	12,8	12,8
Espacio libre a levantamiento pleno y descarga en 45° (sin accesorios)	mm	3.642	3.741	3.818	3.902
	pies	11,9	12,3	12,5	12,8
Alcance en levantamiento y en descarga en 45° (vacío)	mm	1.898	1.787	1.722	1.645
	pies	6,2	5,9	5,7	5,4
Profundidad de excavación (segmento)	mm	200	208	200	195
	pulg	7,9	8,2	7,9	7,7
Longitud total (cucharón en suelo horizontal)	mm	11.965	11.822	11.716	11.598
	pies	39,3	38,8	38,4	38,1
Altura total con el cucharón levantado completamente	mm	7.830	7.688	7.591	7.487
	pies	25,7	25,2	24,9	24,6
Círculo de espacio libre del cargador (acarreo sin accesorios según SAE)	mm	17.382	17.303	17.240	17.173
	pies	57,0	56,8	56,6	56,3
Ángulo de descarga máximo	grados	-49,8	-49,8	-49,8	-49,8
Carga límite de equilibrio estático: recto (neumáticos rígidos)	kg	39.436	39.922	40.321	40.726
	lb	86.941	88.013	88.892	89.785
Carga límite de equilibrio estático: recto (aplastamiento de los neumáticos)	kg	37.085	37.603	38.008	38.428
	lb	81.758	82.900	83.793	84.719
Carga límite de equilibrio estático: giro pleno (articulado en 35°) (neumáticos rígidos)	kg	35.173	35.641	36.031	36.423
	lb	77.543	78.575	79.435	80.299
Carga límite de equilibrio estático: giro pleno (articulado en 35°) (aplastamiento de los neumáticos)	kg	31.461	31.981	32.383	32.799
	lb	69.360	70.506	71.392	72.309
Carga límite de equilibrio estático: giro pleno (articulado en 43°) (neumático rígido)	kg	33.104	33.563	33.949	34.334
	lb	72.982	73.994	74.845	75.693
Carga límite de equilibrio estático: giro completo (articulado en 43°) (aplastamiento de los neumáticos)	kg	29.003	29.519	29.918	30.327
	lb	63.941	65.078	65.958	66.860
Fuerza de desprendimiento	kN	381	413	437	468
	lbf	85.652	92.846	98.241	105.211
Peso en orden de trabajo	kg	53.379	53.104	52.816	52.576
	lb	117.681	117.074	116.439	115.909
Distribución del peso en acarreo según SAE (descargado)					
Delantero	kg	27.257	26.781	26.290	25.875
	lb	60.090	59.042	57.960	57.044
Trasero	kg	26.123	26.323	26.526	26.701
	lb	57.591	58.033	58.479	58.865
Distribución del peso en acarreo según SAE (cargado)					
Delantero	kg	50.724	50.137	49.596	49.103
	lb	111.828	110.533	109.341	108.253
Trasero	kg	17.170	17.482	17.735	17.988
	lb	37.853	38.542	39.098	39.656

Especificaciones del Cargador de Ruedas 988K

Especificaciones de operación del paquete agregado: levantamiento alto

En el caso de las máquinas equipadas con neumáticos 35/65 R33 XLDD1: consulte tablas adicionales para otros tamaños de neumáticos.

Neumáticos de levantamiento estándar del modelo 988K: 35/65 R33 XLDD1, No. de pieza 339-8.790, SLR: 978 mm

Tipo de cucharón		Uso general			
		Adaptadores o BOCE			
Herramienta de corte		Recta			
Tipo de cuchilla		Recta			
Número de pieza del cucharón		472-0.120	435-4.029	347-4.990	347-4.980
Capacidad al ras	m ³	8,0	7,0	6,0	5,5
	yd ³	10,5	9,2	7,8	7,2
Capacidad colmada (nominal)	m ³	9,6	8,4	7,6	6,9
	yd ³	12,5	11,0	10,0	9,0
Ancho del cucharón	mm	3.897	3.897	3.897	3.897
	pies	12,8	12,8	12,8	12,8
Espacio libre a levantamiento pleno y descarga en 45° (sin accesorios)	mm	4.035	4.135	4.211	4.296
	pies	13,2	13,6	13,8	14,1
Alcance en levantamiento y en descarga en 45° (vacío)	mm	1.987	1.876	1.811	1.734
	pies	6,5	6,2	5,9	5,7
Profundidad de excavación (segmento)	mm	219	227	219	214
	pulg	8,6	8,9	8,6	8,4
Longitud total (cucharón en suelo horizontal)	mm	12.371	12.227	12.122	12.005
	pies	40,6	40,1	39,8	39,4
Altura total con el cucharón levantado completamente	mm	8.224	8.082	7.985	7.881
	pies	27,0	26,5	26,2	25,9
Círculo de espacio libre del cargador (acarreo sin accesorios según SAE)	mm	17.741	17.660	17.595	17.525
	pies	58,2	57,9	57,7	57,5
Ángulo de descarga máximo	grados	-50,1	-50,1	-50,1	-50,1
Carga límite de equilibrio estático: recto (neumáticos rígidos)	kg	40.171	40.598	40.975	41.343
	lb	88.562	89.503	90.334	91.146
Carga límite de equilibrio estático: recto (aplastamiento de los neumáticos)	kg	37.906	38.372	38.757	39.143
	lb	83.568	84.596	85.444	86.295
Carga límite de equilibrio estático: giro pleno (articulado en 35°) (neumáticos rígidos)	kg	35.665	36.080	36.449	36.806
	lb	78.628	79.543	80.356	81.143
Carga límite de equilibrio estático: giro pleno (articulado en 35°) (aplastamiento de los neumáticos)	kg	31.876	32.351	32.735	33.121
	lb	70.274	71.322	72.168	73.019
Carga límite de equilibrio estático: giro pleno (articulado en 43°) (neumático rígido)	kg	33.478	33.886	34.252	34.604
	lb	73.806	74.706	75.513	76.289
Carga límite de equilibrio estático: giro completo (articulado en 43°) (aplastamiento de los neumáticos)	kg	29.257	29.732	30.114	30.499
	lb	64.501	65.548	66.390	67.239
Fuerza de desprendimiento	kN	350	380	403	431
	lbf	78.683	85.427	90.598	96.893
Peso en orden de trabajo	kg	56.280	56.005	55.716	55.476
	lb	124.075	123.469	122.834	122.304
Distribución del peso en acarreo según SAE (descargado)					
Delantero	kg	27.074	26.575	26.061	25.626
	lb	59.688	58.588	57.455	56.497
Trasero	kg	29.206	29.429	29.655	29.850
	lb	64.388	64.880	65.378	65.807
Distribución del peso en acarreo según SAE (cargado)					
Delantero	kg	51.789	51.190	50.631	50.125
	lb	114.176	112.854	111.621	110.507
Trasero	kg	19.005	19.330	19.601	19.866
	lb	41.899	42.615	43.212	43.796

Especificaciones del Cargador de Ruedas 988K

Especificaciones de operación: levantamiento estándar

En el caso de las máquinas equipadas con neumáticos 35/65 R33 XLDD1: consulte tablas adicionales para otros tamaños de neumáticos.

		Neumáticos de levantamiento estándar del modelo 988K: 35/65 R33 XLDD1, No. de pieza: 339-8.790, SLR: 978 mm					
Tipo de cucharón		Uso general		Roca		Roca HD	
Herramienta de corte		Adaptadores o BOCE		K130	K130	K130	K130
Tipo de cuchilla		Recta	Recta	Pala	Pala	Pala	Pala
Número de pieza del cucharón		347-4.990	347-4.980	347-4.960	347-4.950	347-4.970	339-1.370
Capacidad al ras	m ³	6,0	5,5	6,5	5,5	5,0	5,0
	yd ³	7,8	7,2	8,5	7,2	6,5	6,5
Capacidad colmada (nominal)	m ³	7,6	6,9	7,6	6,9	6,4	6,4
	yd ³	10,0	9,0	10,0	9,0	8,3	8,3
Ancho del cucharón	mm	3.897	3.855	4.020	4.020	4.020	4.080
	pies	12,8	12,6	13,2	13,2	13,2	13,4
Espacio libre a levantamiento pleno y descarga en 45° (sin accesorios)	mm	3.810	3.894	3.595	3.807	3.728	3.714
	pies	12,5	12,8	11,8	12,5	12,2	12,2
Espacio libre a levantamiento pleno y descarga en 45° (con dientes)	mm	—	—	3.402	3.445	3.535	3.509
	pies	—	—	11,2	11,3	11,6	11,5
Alcance en levantamiento y en descarga en 45° (vacío)	mm	1.730	1.653	1.944	1.778	1.811	1.824
	pies	5,7	5,4	6,4	5,8	5,9	6,0
Alcance en levantamiento y en descarga en 45° (con dientes)	mm	—	—	2.127	2.074	1.994	1.998
	pies	—	—	7,0	6,8	6,5	6,6
Alcance con brazos de levantamiento horizontal y cucharón horizontal (dientes)	mm	3.668	3.554	4.237	4.144	4.049	4.071
	pies	12,0	11,7	13,9	13,6	13,3	13,4
Profundidad de excavación (segmento)	mm	203	198	204	204	204	204
	pulg	8	8	8	8	8	8
Longitud total (cucharón en suelo horizontal)	mm	11.714	11.597	12.286	12.204	12.098	12.119
	pies	38,4	38,0	40,3	40,0	39,7	39,8
Altura total con el cucharón levantado completamente	mm	7.583	7.479	7.549	7.455	7.373	7.376
	pies	24,9	24,5	24,8	24,5	24,2	24,2
Círculo de espacio libre del cargador (acarreo con dientes según SAE)	mm	17.240	17.173	17.400	17.338	17.295	17.317
	pies	56,6	56,3	57,1	56,9	56,7	56,8
Ángulo de descarga máximo	grados	51	51	51	51	51	51
Carga límite de equilibrio estático: recto (neumáticos rígidos)	kg	34.768	35.148	33.811	34.249	34.390	33.331
	lb	76.650	77.488	74.541	75.506	75.817	73.483
Carga límite de equilibrio estático: recto (aplastamiento de los neumáticos)	kg	32.718	33.116	31.785	32.242	32.399	31.350
	lb	72.131	73.008	70.074	71.081	71.427	69.115
Carga límite de equilibrio estático: giro pleno (articulado en 35°) (neumáticos rígidos)	kg	31.139	31.508	30.196	30.625	30.760	29.703
	lb	68.649	69.462	66.571	67.517	67.815	65.484
Carga límite de equilibrio estático: giro pleno (articulado en 35°) (aplastamiento de los neumáticos)	kg	27.990	28.384	27.078	27.532	27.692	26.648
	lb	61.707	62.576	59.697	60.698	61.050	58.749
Carga límite de equilibrio estático: giro pleno (articulado en 43°) (neumático rígido)	kg	29.377	29.740	28.441	28.866	28.998	27.941
	lb	64.765	65.566	62.701	63.638	63.930	61.600
Carga límite de equilibrio estático: giro completo (articulado en 43°) (aplastamiento de los neumáticos)	kg	25.883	26.273	24.980	25.432	25.591	24.549
	lb	57.062	57.922	55.071	56.068	56.418	54.121
Fuerza de desprendimiento	kN	437	468	371	392	410	402
	lbf	98.316	105.297	83.330	88.207	92.170	90.383
Peso en orden de trabajo	kg	50.306	50.065	50.873	50.530	50.502	51.481
	lb	110.905	110.375	112.155	111.399	111.337	113.496
Distribución del peso en acarreo según SAE (descargado)							
Delantero	kg	27.450	27.034	28.538	27.979	27.880	29.476
	lb	60.516	59.600	62.916	61.683	61.465	64.982
Trasero	kg	22.856	23.031	22.335	22.551	22.622	22.005
	lb	50.388	50.775	49.239	49.716	49.873	48.514
Distribución del peso en acarreo según SAE (cargado)							
Delantero	kg	45.653	45.177	46.776	46.164	46.028	47.629
	lb	100.649	99.599	103.123	101.773	101.474	105.003
Trasero	kg	15.992	16.228	15.437	15.706	15.814	15.192
	lb	35.257	35.777	34.032	34.627	34.864	33.493

Michelin XLDD1 de 2 estrellas con 6,3 bar (92 lb/pulg²) de presión.

Especificaciones del Cargador de Ruedas 988K

Especificaciones de operación: levantamiento alto

En el caso de las máquinas equipadas con neumáticos 35/65 R33 XLDD1: consulte tablas adicionales para otros tamaños de neumáticos.

		Neumáticos HL del modelo 988K: 35/65 R33 XLDD1, No. de pieza: 339-8.790, SLR: 978 mm					
Tipo de cucharón		Uso general		Roca		Roca HD	
Herramienta de corte		Adaptadores o BOCE		K130		K130	
Tipo de cuchilla		Recta	Recta	Pala	Pala	Pala	Pala
Número de pieza del cucharón		347-4.990	347-4.980	347-4.960	347-4.950	347-4.970	339-1.370
Capacidad al ras	m ³	6,0	5,5	6,5	5,5	5,0	5,0
	yd ³	7,8	7,2	8,5	7,2	6,5	6,5
Capacidad colmada (nominal)	m ³	7,6	6,9	7,6	6,9	6,4	6,4
	yd ³	10,0	9,0	10,0	9,0	8,3	8,3
Ancho del cucharón	mm	3.897	3.855	4.020	4.020	4.020	4.080
	pies	12,8	12,6	13,2	13,2	13,2	13,4
Espacio libre a levantamiento pleno y descarga en 45° (sin accesorios)	mm	4.211	4.296	3.997	4.074	4.130	4.116
	pies	13,8	14,1	13,1	13,4	13,5	13,5
Espacio libre a levantamiento pleno y descarga en 45° (con dientes)	mm	—	—	3.804	3.882	3.937	3.911
	pies	—	—	12,5	12,7	12,9	12,8
Alcance en levantamiento y en descarga en 45° (vacío)	mm	1.811	1.734	2.024	1.947	1.892	1.905
	pies	5,9	5,7	6,6	6,4	6,2	6,2
Alcance en levantamiento y en descarga en 45° (con dientes)	mm	—	—	2.208	2.130	2.075	2.079
	pies	—	—	7,2	7,0	6,8	6,8
Alcance con brazos de levantamiento horizontal y cucharón horizontal (dientes)	mm	4.007	3.893	4.576	4.466	4.388	4.410
	pies	13,1	12,8	15,0	14,7	14,4	14,5
Profundidad de excavación (segmento)	mm	219	214	220	220	220	220
	pulg	9	8	9	9	9	9
Longitud total (cucharón en suelo horizontal)	mm	12.122	12.005	12.692	12.582	12.504	12.525
	pies	39,8	39,4	41,6	41,3	41,0	41,1
Altura total con el cucharón levantado completamente	mm	7.985	7.881	7.951	7.849	7.775	7.778
	pies	26,2	25,9	26,1	25,8	25,5	25,5
Círculo de espacio libre del cargador (acarreo con dientes según SAE)	mm	17.595	17.525	17.755	17.691	17.647	17.671
	pies	57,7	57,5	58,3	58,0	57,9	58,0
Angulo de descarga máximo	grados	-50	-50	-50	-50	-50	-50
Carga límite de equilibrio estático: recto (neumáticos rígidos)	kg	32.742	33.084	31.833	32.240	32.352	31.299
	lb	72.183	72.937	70.179	71.077	71.325	69.003
Carga límite de equilibrio estático: recto (aplastamiento de los neumáticos)	kg	30.959	31.319	30.068	30.494	30.622	29.577
	lb	68.253	69.046	66.289	67.228	67.510	65.206
Carga límite de equilibrio estático: giro pleno (articulado en 35°) (neumáticos rígidos)	kg	29.193	29.527	28.296	28.698	28.806	27.754
	lb	64.360	65.096	62.383	63.268	63.507	61.188
Carga límite de equilibrio estático: giro pleno (articulado en 35°) (aplastamiento de los neumáticos)	kg	26.322	26.683	25.449	25.877	26.010	24.970
	lb	58.030	58.826	56.105	57.049	57.342	55.049
Carga límite de equilibrio estático: giro pleno (articulado en 43°) (neumático rígido)	kg	27.470	27.801	26.580	26.978	27.085	26.033
	lb	60.562	61.290	58.598	59.477	59.712	57.394
Carga límite de equilibrio estático: giro completo (articulado en 43°) (aplastamiento de los neumáticos)	kg	24.261	24.619	23.397	23.822	23.954	22.917
	lb	53.486	54.276	51.581	52.518	52.809	50.523
Fuerza de desprendimiento	kN	403	431	341	361	377	370
	lbf	90.535	97.001	76.634	81.154	84.841	83.123
Peso en orden de trabajo	kg	51.648	51.408	52.216	51.873	51.845	52.824
	lb	113.865	113.335	115.116	114.359	114.298	116.456
Distribución del peso en acarreo según SAE (descargado)							
Delantero	kg	27.950	27.515	29.086	28.497	28.398	30.082
	lb	61.619	60.660	64.124	62.826	62.608	66.320
Trasero	kg	23.698	23.893	23.129	23.375	23.446	22.742
	lb	52.246	52.675	50.991	51.534	51.690	50.137
Distribución del peso en acarreo según SAE (cargado)							
Delantero	kg	47.141	46.651	48.312	47.674	47.542	49.232
	lb	103.928	102.848	106.509	105.104	104.813	108.538
Trasero	kg	15.847	16.097	15.244	15.538	15.642	14.931
	lb	34.937	35.487	33.607	34.256	34.485	32.918

Michelin XLDD1 de 2 estrellas con 6,3 bar (92 lb/pulg²) de presión.

Equipo optativo y estándar del Cargador de Ruedas 988K

Equipos optativo y estándar

Los equipos optativo y estándar pueden variar. Consulte a su distribuidor Cat para obtener más información.

	Estándar	Optativo		Estándar	Optativo
SISTEMA ELÉCTRICO			ENTORNO DEL OPERADOR (CONTINUACIÓN)		
Alarma de retroceso	✓		Asiento Cat Comfort (tela) con suspensión neumática y ajustable de seis posiciones	✓	
Alternador sencillo de 150 A	✓		Recordatorio de cinturón de seguridad	✓	
Baterías secas	✓		Cinturón de seguridad retráctil de 76 mm (3") de ancho	✓	
Convertidor de 10/15 A, 24 V a 12 V	✓		Sistema STIC™	✓	
Sistema de iluminación (halógeno, luces de trabajo, iluminación de las plataformas de acceso y servicio)	✓		Indicador de la marcha de transmisión	✓	
Sistema de arranque y carga de 24 V	✓		Vidrio con protección UV	✓	
Enchufe de arranque de emergencia del motor de arranque	✓		Sistema de Administración de Información Vital (VIMS) con pantalla de información gráfica: puerto de datos externo, perfiles del operador personalizables, cronómetro de ciclos, sistema de control de carga útil integrado	✓	
Traba del motor de arranque en el parachoques	✓		Limpia/lavaparabrisas de brazo húmedo (delantero y trasero), limpiaparabrisas delantero y trasero intermitentes	✓	
Traba de la transmisión en el parachoques	✓		Visor abatible de la ventana	✓	
ENTORNO DEL OPERADOR			TREN DE FUERZA		
Aire acondicionado	✓		Anticongelante: -50 °C (-58 °F)	✓	
Antefiltro de la cabina		✓	Frenos enfriados por aceite de discos múltiples de servicio y secundarios	✓	
Cabina insonorizada y presurizada con Estructura de Protección en Caso de Vuelcos (ROPS, Rollover Protective Structure)/ FOPS (Falling Object Protective Structure, Estructura de Protección contra la Caída de Objetos) integradas, lista para la instalación de radio de entretenimiento, incluye antena, altavoces, convertidor (12 voltios, 5 amperes) y tomacorriente	✓		Rejillas de drenaje de la caja	✓	
Cat Detect, sistema detección de objetos		✓	Cat Production Measurement	✓	
Cat Vision, sistema de cámara de visión trasera	✓		Listo para la instalación de Cat Production Measurement	✓	
Controles, función de levantamiento e inclinación	✓		Protector del cárter	✓	
Pantalla de información gráfica: muestra información de funcionamiento en tiempo real, permite realizar calibraciones y personalizar los ajustes del operador	✓		Freno de estacionamiento electrohidráulico	✓	
Espejos montados en el pasamanos		✓	Calentador del bloque de motor de 120 V o de 240 V		✓
Calentador, desempañador	✓		Motor diésel C18 MEUI™ (Mechanically-Actuated Electronically Controlled Unit Injection, Inyección Unitaria Electrónica Accionada Mecánicamente) con turbocompresión y posenfriamiento	✓	
Bocina eléctrica	✓		Sistema de cambio de aceite del motor, alta velocidad, Wiggins		✓
Instrumentos, medidores: temperatura del refrigerante, horómetro del motor, temperatura del aceite hidráulico, temperatura del aceite del tren de fuerza	✓		Corte del motor a nivel del suelo	✓	
Estroboscópica de advertencia con LED		✓	Enfriamiento para temperatura ambiente alta: software		✓
Luz, cabina, techo	✓		Antefiltro de turbina de la admisión de aire del motor	✓	
Luces direccionales	✓		Radiador modular de aluminio (AMR, Aluminum Modular Radiator)	✓	
Luces HID o LED		✓	Auxiliar de arranque automático con éter	✓	
Lonchera y portavasos	✓		Traba del acelerador electrónica	✓	
Espejos con calefacción		✓	Convertidor de par del embrague de rodete (ICTC) con embrague de traba (LUC, Lock Up Clutch) y sistema de control de la fuerza de tracción	✓	
Espejos retrovisores (montados externamente)	✓		Transmisión, servotransmisión planetaria, control electrónico 4F/3R	✓	
Radio AM/FM/CD/USB/MP3 Bluetooth® con Sirius satelital	✓		Interruptor manual y cebado automático de combustible	✓	
Radio CB lista	✓				
Sistema de control de la fuerza de tracción (RCS, Rimpull Control System)	✓				

Equipo optativo y estándar del Cargador de Ruedas 988K

Equipos optativo y estándar

Los equipos optativo y estándar pueden variar. Consulte a su distribuidor Cat para obtener más información.

	Estándar	Optativo		Estándar	Optativo
OTROS			OTROS (CONTINUACIÓN)		
Manipulador de áridos		✓	Enganche, barra de tiro con pasador		✓
Desconexión automática o posicionador automático de levantamiento del cucharón	✓		Mangueras XT™ Cat		✓
El precio base de la máquina incluye una asignación de llanta	✓		Sistema hidráulico de filtrado o cribado de la dirección y de los frenos		✓
Módulo de Emisiones Limpias Cat (CEM)	✓		Ventilador hidráulico proporcional a la demanda		✓
Arranque en climas fríos (motor de arranque adicional más dos baterías)		✓	Válvulas de muestreo de aceite		✓
Acoplamiento de sellos anulares de ranura Cat	✓		Refrigerante premezclado con una concentración del 50 % de vida útil prolongada con protección contra congelamiento a -34 °C (-29 °F)		✓
Puertas, acceso de servicio (trabables)	✓		Acceso trasero a la cabina y a la plataforma de servicio		✓
Drenajes ecológicos para el motor, para el radiador y para el tanque hidráulico	✓		Dirección con detección de carga		✓
Sistema de combustible de llenado rápido (Shaw-Aero)		✓	Sistema Monitor de presión de los neumáticos		✓
Guardabarros de desplazamiento por carretera delantero y trasero		✓	Zócalos		✓
Tanque de combustible de 731 L (188 gal EE.UU.)	✓		Tapas con candado de protección contra vandalismo		✓
Enganche, barra de tiro con pasador	✓		Calzos para ruedas		✓



Para obtener información más completa sobre los productos Cat, los servicios del distribuidor y las soluciones del sector, visite nuestro sitio web www.cat.com.

ASXQ2597-00 (8-2019)
Traducción (10-2019)
Global

Los materiales y las especificaciones están sujetos a cambios sin previo aviso. Las máquinas que se muestran en las fotografías pueden incluir equipos adicionales. Consulte con su distribuidor Cat para conocer las opciones disponibles.

© 2019 Caterpillar. Todos los derechos reservados. CAT, CATERPILLAR, HAGAMOS EL TRABAJO, sus respectivos logotipos, VIMS, XT, DEQ-ULS, STIC, MEUI, el color "Caterpillar Yellow", la imagen comercial de "Power Edge" y Cat "Modern Hex", así como la identidad corporativa y de producto utilizadas en la presente, son marcas comerciales de Caterpillar y no pueden utilizarse sin autorización.

