

340F L UHD

Hydraulgrävmaskin för rivning på hög höjd



WORLD DEMOLITION AWARDS 2016 SHORTLISTED
ORGANIZED BY dari
INNOVATION AWARD – PLANT & EQUIPMENT

Motor

Motormodell	Cat® C9.3 ACERT™	
Effekt – ISO 14396	234 kW	318 hk
Effekt – ISO 9249	228 kW	310 hk

Arbetsområde

Maximal pinnhöjd	21 700 mm
Maximal vikt vid sticknos	3 600 kg

Arbetsvikter

Minimivikt	43 800 kg
Maximivikt	50 900 kg

340F L UHD når där andra maskiner inte gör det med sitt unika bomkopplingssystem. Du kan enkelt och snabbt montera eller ta bort delarna för hög räckvidd och kort front, vilket gör rivningsjobben säkrare och snabbare. Den riktiga kraften kommer fram i hydraulsystemet. Du kan riva ner strukturer hela dagen snabbt, exakt och med bra kontroll. Caterpillar erbjuder klassens bästa arbetsredskap – större och mer mångsidiga arbetsredskap för större och mer mångsidiga rivningsarbeten. Med en tyst och bekväm lutningsbar hytt, lättåtkomliga underhållspunkter och legendarisk produktsupport finns helt enkelt inget bättre val för rivning i 40-tonsklassen.

Här är några inbyggda fördelar som gör 340F L UHD till en enastående arbetshäst och ett utmärkt val i ditt arbete:



Effektiv prestanda

- UHD-fronten kan nå upp till 22 m och kan bära upp till 3,6 ton vid 15 m horisontell räckvidd.
- Du kan lita på den ekonomiska och tillförlitliga C9.3 ACERT-motorn som uppfyller utsläppskraven enligt EU:s steg IV.
- Spara bränsle, vilket resulterar i minskade utsläpp, och förläng serviceintervallen med inbyggd automatisk avstängning av motorn. För helt enkelt in det intervall som du vill ha i monitorn och låt maskinen göra resten.
- Minska påfrestningen med SmartBoom™, vilket minskar vibrationer som överförs till maskinen och hytten, särskilt vid arbete med hammare med eftermonterad konfiguration.

Innehåll

Viktiga funktioner	2
Specifikationer	4
Standardutrustning	22
Tillvalsutrustning	23

Viktiga funktioner

Inbyggda fördelar och tillgängliga alternativ

Cat-teknik och säkerhet

- Håll ditt verktyg i rätt läge på ett säkert avstånd med det unika Cat Active Stability Monitoring System™.
- Förbättra säkerheten med det nya hydrauliska pinnsystemet som låser ihop de främre delarna.
- Bibehåll en klar sikt runt maskinen med den bakåtriktade kameran och sidokameran.
- Förbättra säkerheten och sikten med förstärkt glas med vindrutetorkare och -spolare på de främre och övre rutorna. Båda rutorna har ett skydd mot nedfallande föremål.
- Fatta snabba, faktabaserade beslut för att maximera effektiviteten och minimera dina driftskostnader. Cat Product Link™ och VisionLink® ger fjärråtkomst till maskinens position, arbetstimmar, bränsleförbrukning, tomgångstid, händelser och diagnoskoder.



Komfort

- Uppskatta tystnaden och bekvämligheten med en särskild demoleringshytt.
- Du kan få maximal komfort med helt justerbara säten och justerbara armstöd och styrsparar.
- Öka sikten uppåt med den lutningsbara hytten under rivning med hög räckvidd-.

Underhåll

- Du kommer åt rutinunderhållspunkter som smörj- och avtappningskranar på marknivå.
- Tappa snabbt ur hydrauloljan och motoroljan med QuickEvac™-systemet.
- Håll maskinen produktiv med regelbunden S-O-SSM olje- och kylningsprovtagning.
- Skydda kylarcellerna och utöka deras rengöringsintervall tack vare det särskilda gallret på utsidan av luckan för att förhindra att små partiklar kommer in i motorutrymmet.

Mångsidighet

- Du kan snabbt och enkelt montera eller ta bort delarna för hög räckvidd och kort front med det nya hydrauldrivna bomkopplingssystemet. Du kan snabbt lossa och återansluta alla hydraulledningar tack vare kontakterna som kan hanteras utan hjälpmedel.
- Maximera maskinens prestanda med ett Cat-redskapsfäste.
- Växla från ett redskap till ett annat på några minuter med Caterpillars exklusiva redskapskontroll – ett system som kommer ihåg och tryck och flöden i upp till 20 tillbehör.

Slitstyrka

- Förlita dig på din Cat-maskin som har lång livslängd i de mest krävande tillämpningar – alla backas upp av oöverträffad produktsupport från din lokala Cat-återförsäljare.

Specifikationer för 340F L UHD hydraulgrävmaskin för ultrahög demolering

Motor

Motormodell	Cat C9.3 ACERT	
Bruttoeffekt – SAE J1995	238 kW	319 hp/324 hk
Motoreffekt – ISO 14396	234 kW	313 hp/318 hk
Nettoeffekt – ISO 9249	228 kW	306 hp/310 hk
Cylinderdiameter	115 mm	
Slaglängd	149 mm	
Cylindervolym	9,3 l	

Hydraulsystem

Frontdelar, tillval	UHD-fronter	Eftermonterade fronter
Huvudsystem – maximalt flöde (totalt)	570 l/min	570 l/min
Svängsystem – maximalt flöde	139 l/min	279 l/min
Maximalt tryck – utrustning	35 000 kPa	35 000 kPa
Maximalt tryck – utrustning (tunglyftsläge)	—	38 000 kPa
Maximalt tryck – körning	35 000 kPa	35 000 kPa
Maximalt tryck – sväng	28 000 kPa	28 000 kPa
Pilotsystem – maximalt flöde	29 l/min	29 l/min
Pilotsystem – maximalt tryck	4 100 kPa	4 100 kPa
Basbomcylinder – cylinderdiameter	160 mm	160 mm
Basbomcylinder – slaglängd	1 357 mm	1 357 mm
Mellanbomcylinder – cylinderdiameter	170 mm	—
Mellanbomcylinder – slaglängd	1 738 mm	—
Stickcylinder – cylinderdiameter	170 mm	170 mm
Stickcylinder – slaglängd	1 039 mm	1 738 mm
CB-skopocylinder – cylinderdiameter	140 mm	—
CB-skopocylinder – slaglängd	1 100 mm	—
Skopocylinder ur DB-serien – cylinderdiameter	—	150 mm
Skopocylinder ur DB-serien – slaglängd	—	1 151 mm

Drivning

	UHD-fronter	Eftermonterade fronter
Maximal körhastighet	4,8 km/h	4,8 km/h
Maximal dragkraft	285 kN	289 kN

Svängmekanism

	UHD-fronter	Eftermonterade fronter
Svänghastighet	4,4 varv/min	8,9 varv/min
Svängmoment	109 kNm	109 kNm

Rymduppgifter – service

	UHD-fronter	Eftermonterade fronter
Bränsletankens rymd	620 l	620 l
Kylsystem	43 l	43 l
Motorolja (med filter)	32 l	32 l
Svängdrivning (vardera)	19 l	19 l
Slutväxel (vardera)	8 l	8 l
Oljevolym i hydraulsystem (inklusive tank)	420 l	380 l
Olja i hydraultank	175 l	175 l
DEF-tank	41 l	41 l

Band

Antal bandplattor på vardera sidan	49 stycken
Antal underrullar på vardera sidan	9 stycken
Antal överrullar på vardera sidan	2 stycken

Ljudprestanda

Utvändig ljudeffektnivå – ISO 6395:2008*	106 dB(A)
Ljudtrycksnivå vid förarplats – ISO 6396:2008	73 dB(A)

- * Enligt EU-direktivet 2000/14/EG, med ändringar enligt 2005/88/EG.
- Hörselskydd kan erfordras vid arbete med en öppen förarplats och hytt (om den inte är rätt underhållen eller när dörrarna/fönstren är öppna) under längre tidsperioder eller i en bullrig omgivning.
 - En hytt från Caterpillar som är rätt monterad och underhållen, testad med dörrar och rutor stängda i enlighet med ANSI/SAE J1166 OCT98, uppfyller kraven enligt OSHA och MSHA för förarens ljudnivå som gällde vid tiden för tillverkningen.

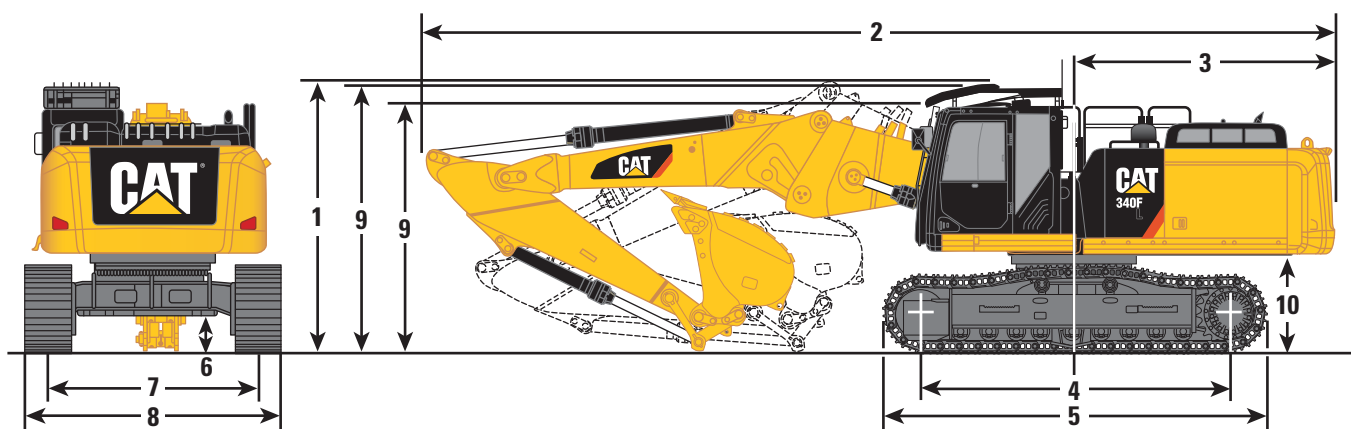
Normer

Bromsar	SAE J1026 APR90
Hytt/FOGS	SAE J1356 FEB88 ISO 10262

Specifikationer för 340F L UHD hydraulgrävmaskin för ultrahög demolering

Mått

Alla måttuppgifter är ungefärliga.



Underredsalternativ	Långt underrede					
	Bomalternativ	Eftermonterad bom (rak)			Eftermonterad bom (böjd)	
Stickalternativ	R3.9DB	R3.2DB	R2.8DB	R3.9DB	R3.2DB	R2.8DB
1 Transporthöjd*	3 990 mm	3 760 mm	3 780 mm	3 990 mm	3 890 mm	4 060 mm
2 Transportlängd	12 050 mm	12 110 mm	12 090 mm	11 420 mm	11 400 mm	11 460 mm
3 Bakre svängradie	3 500 mm	3 500 mm	3 500 mm	3 500 mm	3 500 mm	3 500 mm
4 c-c-avstånd ledarhjul – drivhjul	4 040 mm	4 040 mm	4 040 mm	4 040 mm	4 040 mm	4 040 mm
5 Bandlängd	5 040 mm	5 040 mm	5 040 mm	5 040 mm	5 040 mm	5 040 mm
6 Markfrigång*	515 mm	515 mm	515 mm	515 mm	515 mm	515 mm
Markfrigång**	480 mm	480 mm	480 mm	480 mm	480 mm	480 mm
7 Bandspårvidd	2 590 mm	2 590 mm	2 590 mm	2 590 mm	2 590 mm	2 590 mm
8 Spårvidd						
600 mm bandplattor	3 190 mm	3 190 mm	3 190 mm	3 190 mm	3 190 mm	3 190 mm
700 mm bandplattor	3 290 mm	3 290 mm	3 290 mm	3 290 mm	3 290 mm	3 290 mm
9 Hytthöjd	3 390 mm	3 390 mm	3 390 mm	3 390 mm	3 390 mm	3 390 mm
Hyttens höjd med övre skydd	3 520 mm	3 520 mm	3 520 mm	3 520 mm	3 520 mm	3 520 mm
10 Frigång under motvikt**	1 230 mm	1 230 mm	1 230 mm	1 230 mm	1 230 mm	1 230 mm
Typ av skopa	DB1650HD	DB1650HD	DB1650HD	DB1650HD	DB1650HD	DB1650HD
Skopvolym	2,12 m ³	2,12 m ³	2,12 m ³	2,12 m ³	2,12 m ³	2,12 m ³
Skopans tandspetsradie	1 779 mm	1 779 mm	1 779 mm	1 779 mm	1 779 mm	1 779 mm

*Inklusive plattkammarnas höjd.

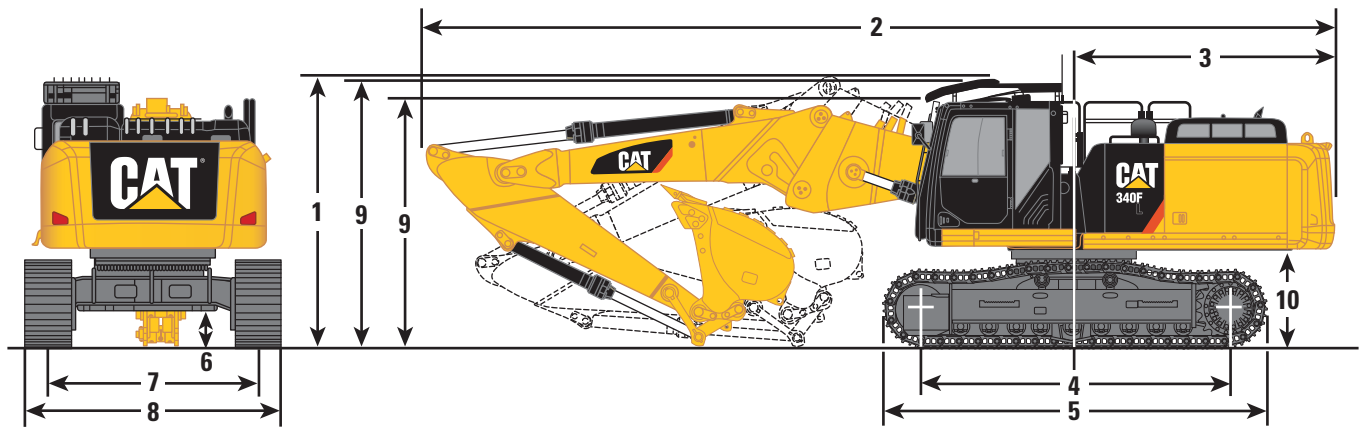
**Exklusive plattkammarnas höjd.

Måtten kan variera beroende på val av skopa.

Specifikationer för 340F L UHD hydraulgrävmaskin för ultrahög demolering

Mått

Alla måttuppgifter är ungefärliga.



Underredsalternativ	Långt, hydraulisk variabel spårvidd					
	Bomalternativ	Eftermonterad bom (rak)			Eftermonterad bom (böjd)	
Stickalternativ	R3.9DB	R3.2DB	R2.8DB	R3.9DB	R3.2DB	R2.8DB
1 Transporthöjd*	4 010 mm	3 780 mm	3 810 mm	3 990 mm	3 900 mm	4 080 mm
2 Transportlängd	12 060 mm	12 110 mm	12 100 mm	11 400 mm	11 380 mm	11 450 mm
3 Bakre svängradie	3 500 mm	3 500 mm	3 500 mm	3 500 mm	3 500 mm	3 500 mm
4 c-c-avstånd ledarhjul – drivhjul	4 040 mm	4 040 mm	4 040 mm	4 040 mm	4 040 mm	4 040 mm
5 Bandlängd	5 040 mm	5 040 mm	5 040 mm	5 040 mm	5 040 mm	5 040 mm
6 Markfrigång*	485 mm	485 mm	485 mm	485 mm	485 mm	485 mm
Markfrigång**	450 mm	450 mm	450 mm	450 mm	450 mm	450 mm
7 Bandspårvidd						
Indragna	2 390 mm	2 390 mm	2 390 mm	2 390 mm	2 390 mm	2 390 mm
Utskjuten	2 820 mm	2 820 mm	2 820 mm	2 820 mm	2 820 mm	2 820 mm
8 Spårvidd						
600 mm bandplattor – indragna	2 990 mm	2 990 mm	2 990 mm	2 990 mm	2 990 mm	2 990 mm
600 mm bandplattor – utdragna	3 420 mm	3 420 mm	3 420 mm	3 420 mm	3 420 mm	3 420 mm
700 mm bandplattor – indragna	3 090 mm	3 090 mm	3 090 mm	3 090 mm	3 090 mm	3 090 mm
700 mm bandplattor – utdragna	3 520 mm	3 520 mm	3 520 mm	3 520 mm	3 520 mm	3 520 mm
9 Hytthöjd	3 440 mm	3 440 mm	3 440 mm	3 440 mm	3 440 mm	3 440 mm
Hyttens höjd med övre skydd	3 570 mm	3 570 mm	3 570 mm	3 570 mm	3 570 mm	3 570 mm
10 Frigång under motvikt**	1 270 mm	1 270 mm	1 270 mm	1 270 mm	1 270 mm	1 270 mm
Typ av skopa	DB1650HD	DB1650HD	DB1650HD	DB1650HD	DB1650HD	DB1650HD
Skopvolym	2,12 m ³	2,12 m ³	2,12 m ³	2,12 m ³	2,12 m ³	2,12 m ³
Skopans tandspetsradie	1 779 mm	1 779 mm	1 779 mm	1 779 mm	1 779 mm	1 779 mm

*Inklusive plattkammarnas höjd.

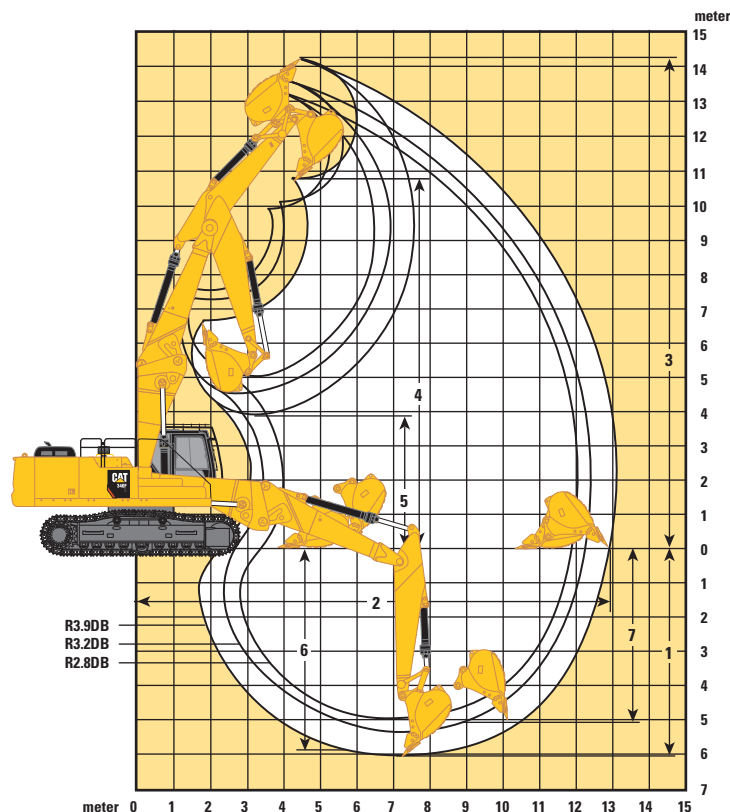
**Exklusive plattkammarnas höjd.

Måtten kan variera beroende på val av skopa.

Specifikationer för 340F L UHD hydraulgrävmaskin för ultrahög demolering

Räckvidd

Alla måttuppgifter är ungefärliga.



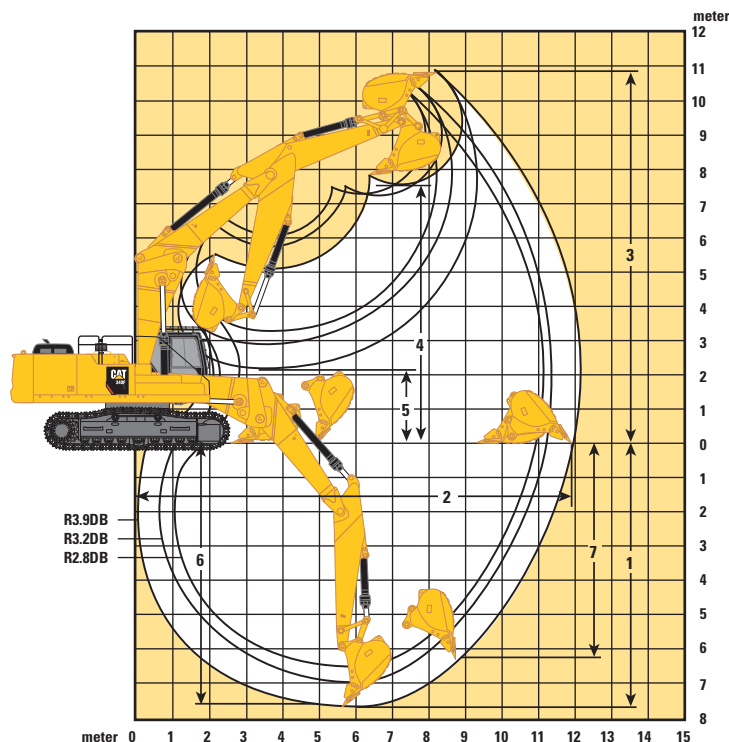
Bomalternativ	Eftermonterad bom (rak)					
	R3.9DB	R3.2DB	R2.8DB	R3.9DB	R3.2DB	R2.8DB
Stickalternativ						
Underredesalternativ		Långt			Långt, hydraulisk variabel spårvidd	
1 Maximalt grävdjup	6 040 mm	5 340 mm	4 940 mm	6 090 mm	5 390 mm	4 990 mm
2 Maximal räckvidd vid marknivå	12 930 mm	12 210 mm	11 880 mm	12 940 mm	12 220 mm	11 890 mm
Maximal radie för arbetsutrustningen	13 100 mm	12 390 mm	12 060 mm	13 100 mm	12 390 mm	12 060 mm
3 Maximal skärhöjd	14 250 mm	13 630 mm	13 430 mm	14 200 mm	13 570 mm	13 370 mm
4 Maximal tömningshöjd	10 710 mm	10 090 mm	9 870 mm	10 660 mm	10 030 mm	9 820 mm
5 Minimal tömningshöjd	3 850 mm	4 490 mm	5 000 mm	3 900 mm	4 540 mm	5 060 mm
6 Maximalt skärdjup för 2 440 mm plan botten	5 910 mm	5 190 mm	4 780 mm	5 960 mm	5 240 mm	4 830 mm
7 Maximalt vertikalt grävdjup	5 140 mm	4 480 mm	4 110 mm	5 190 mm	4 540 mm	4 160 mm
Typ av skopa	DB1650HD	DB1650HD	DB1650HD	DB1650HD	DB1650HD	DB1650HD
Skopvolym	2,12 m ³	2,12 m ³	2,12 m ³	2,12 m ³	2,12 m ³	2,12 m ³
Skopans tandspetsradie	1 779 mm	1 779 mm	1 779 mm	1 779 mm	1 779 mm	1 779 mm

Måtten kan variera beroende på val av skopa.

Specifikationer för 340F L UHD hydraulgrävmaskin för ultrahög demolering

Räckvidd

Alla måttuppgifter är ungefärliga.



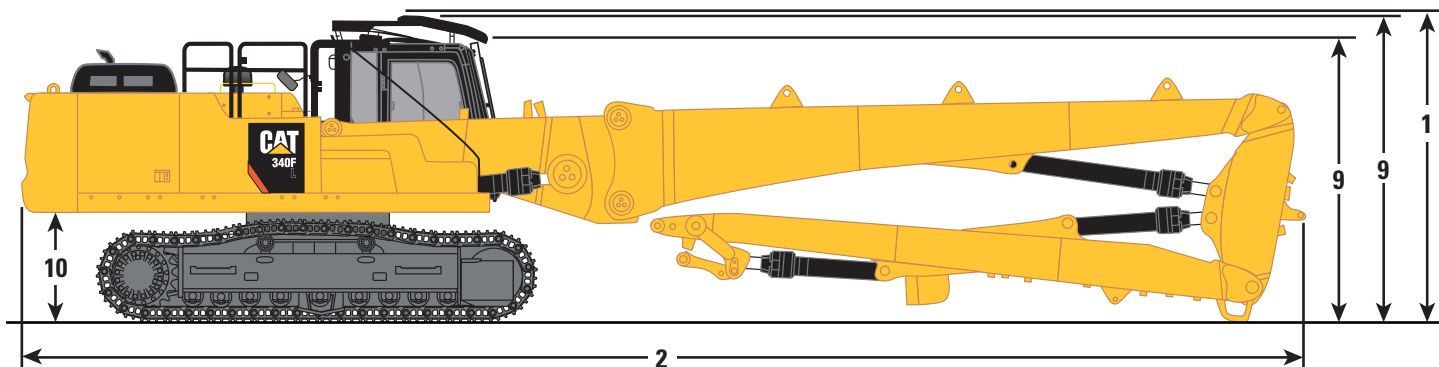
Bomalternativ	Eftermonterad bom (böjd)					
	R3.9DB	R3.2DB	R2.8DB	R3.9DB	R3.2DB	R2.8DB
Stickalternativ						
Underredesalternativ		Långt		Hydraulisk variabel spårvidd		
1 Maximalt grävdjup	7 600 mm	6 900 mm	6 500 mm	7 660 mm	6 960 mm	6 560 mm
2 Maximal räckvidd vid marknivå	11 940 mm	11 240 mm	10 950 mm	11 950 mm	11 250 mm	10 960 mm
Maximal radie för arbetsutrustningen	12 120 mm	11 440 mm	11 150 mm	12 120 mm	11 440 mm	11 150 mm
3 Maximal skärhöjd	10 860 mm	10 460 mm	10 540 mm	10 810 mm	10 410 mm	10 490 mm
4 Maximal tömningshöjd	7 650 mm	7 290 mm	7 300 mm	7 600 mm	7 240 mm	7 250 mm
5 Minimal tömningshöjd	2 200 mm	2 900 mm	3 300 mm	2 150 mm	2 850 mm	3 250 mm
6 Maximalt skärdjup för 2 440 mm plan botten	7 470 mm	6 750 mm	6 340 mm	7 520 mm	6 800 mm	6 390 mm
7 Maximalt vertikalt grävdjup	6 470 mm	5 650 mm	5 630 mm	6 520 mm	5 700 mm	5 680 mm
Typ av skopa	DB1650HD	DB1650HD	DB1650HD	DB1650HD	DB1650HD	DB1650HD
Skopvolym	2,12 m ³	2,12 m ³	2,12 m ³	2,12 m ³	2,12 m ³	2,12 m ³
Skopans tandspetsradie	1 779 mm	1 779 mm	1 779 mm	1 779 mm	1 779 mm	1 779 mm

Måtten kan variera beroende på val av skopa.

Specifikationer för 340F L UHD hydraulgrävmaskin för ultrahög demolering

Mått

Alla måttuppgifter är ungefärliga.



Underredesalternativ	Långt underrede	Långt, hydraulisk variabel spårvidd
Bomalternativ	UHD-bom	UHD-bom
Stickalternativ	UHD-sticka	UHD-sticka
1 Transporthöjd*	3 520 mm	3 570 mm
2 Transportlängd	15 180 mm	15 140 mm
3 Bakre svängradie	3 500 mm	3 500 mm
4 c-c-avstånd ledarhjul – drivhjul	4 040 mm	4 040 mm
5 Bandlängd	5 040 mm	5 040 mm
6 Markfrigång*	515 mm	485 mm
Markfrigång**	480 mm	450 mm
7 Bandspårvidd	2 590 mm	
Indragna		2 390 mm
Utskjuten		2 820 mm
8 Spårvidd		
600 mm bandplattor	3 190 mm	Ej tillämpligt
600 mm bandplattor – indragna	Ej tillämpligt	2 990 mm
600 mm bandplattor – utdragna	Ej tillämpligt	3 420 mm
700 mm bandplattor	3 290 mm	Ej tillämpligt
700 mm bandplattor – indragna	Ej tillämpligt	3 090 mm
700 mm bandplattor – utdragna	Ej tillämpligt	3 520 mm
9 Hytthöjd	3 390 mm	3 440 mm
Hyttens höjd med övre skydd	3 520 mm	3 570 mm
10 Frigång under motvikt**	1 230 mm	1 270 mm

*Inklusive plattkammarnas höjd.

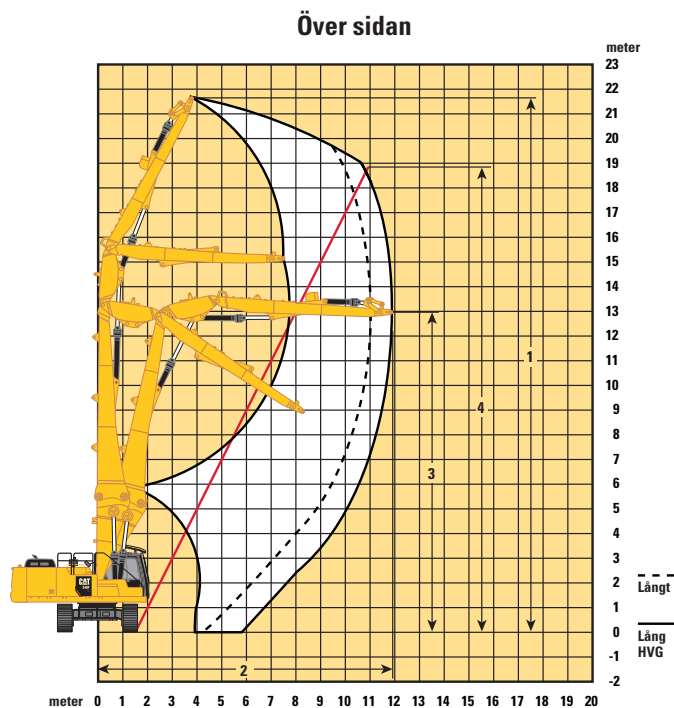
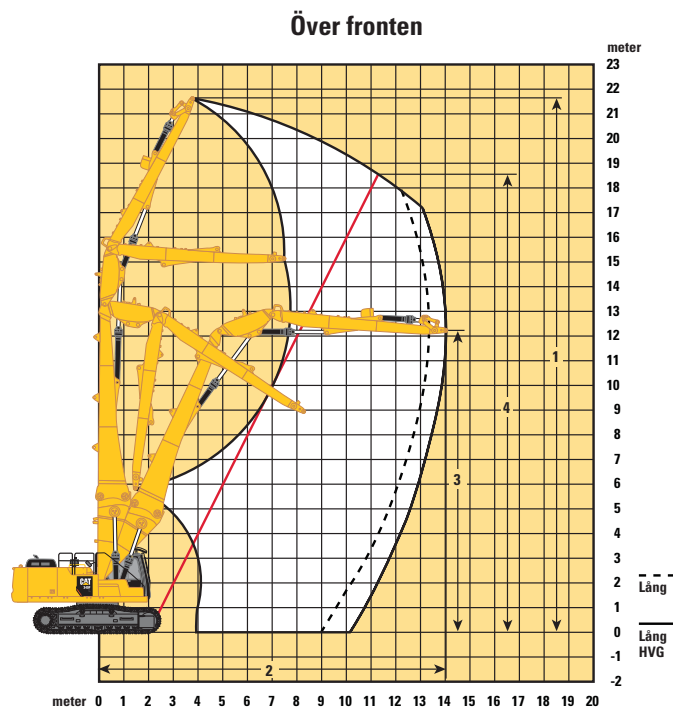
**Exklusive plattkammarnas höjd.

Måtten kan variera beroende på val av skopa.

Specifikationer för 340F L UHD hydraulgrävmaskin för ultrahög demolering

Räckvidd

Alla måttuppgifter är ungefärliga.



Bomtyp

UHD-bomnos och UHD främre bom

Typ av sticka

UHD-sticka

Underredsalternativ

Långt

Långt, hydraulisk variabel spårvidd

Över fronten

1 Maximal pinnhöjd vid stickans nos	21 650 mm	21 700 mm
2 Maximal räckvidd vid stickans nos	13 350 mm	14 040 mm
3 Maximal höjd vid stickans nos för maximal räckvidd-läge	12 440 mm	12 160 mm
4 Maximal arbetspinnhöjd vid stickans nos	18 550 mm	18 590 mm
Maximal vikt vid sticknos	3 600 kg	3 600 kg

Över sidan

1 Maximal pinnhöjd vid stickans nos	21 650 mm	21 700 mm
2 Maximal räckvidd vid stickans nos	11 030 mm	11 960 mm
3 Maximal höjd vid stickans nos för maximal räckvidd-läge	13 080 mm	12 910 mm
4 Maximal arbetspinnhöjd vid stickans nos	18 860 mm	18 850 mm
Maximal vikt vid sticknos	3 600 kg	3 600 kg

Specifikationer för 340F L UHD hydraulgrävmaskin för ultrahög demolering

Arbetsvikter och marktryck

Bom	Sticka	Skopa	700 mm bandplattor av trekamstyp		600 mm HD bandplattor av trekamstyp		600 mm bandplattor av tvåkamstyp	
			kg	kPa	kg	kPa	kg	kPa
Långt underrede								
UHD*	UHD	—	45 100	72,0	45 500	84,7	45 600	84,7
Eftermonterad**	HD R3.9DB	2,28 m ³	44 000	70,3	44 300	82,4	44 400	82,4
	HD R3.2DB	2,28 m ³	43 800	70,0	44 200	82,2	44 300	82,2
	HD 2.8DB	2,28 m ³	43 800	70,0	44 100	82,1	44 200	82,1
Långt, hydraulisk variabel spårvidd								
UHD*	UHD	—	50 400	80,5	50 800	94,5	50 900	94,5
Eftermonterad**	HD R3.9DB	2,28 m ³	49 300	78,7	49 600	92,3	49 700	92,3
	HD R3.2DB	2,28 m ³	49 100	78,4	49 500	92,1	49 600	92,1
	HD 2.8DB	2,28 m ³	49 100	78,4	49 400	91,9	49 600	92,1

*Med 0,5 mt redskapsfäste, utan arbetsredskap.

**I böjt eller rakt läge, med 2,12 m³ skopa (1 800 kg).

Skop- och stickkrafter

Bomalternativ	Eftermonterad bom (rak)			Eftermonterad bom (böjd)		
	R3.9DB	R3.2DB	R2.8DB	R3.9DB	R3.2DB	R2.8DB
Normalbelastning						
Skopgrävkraft (ISO)	210 kN	210 kN	210 kN	210 kN	210 kN	210 kN
Stickans grävkraft (ISO)	144 kN	166 kN	185 kN	144 kN	166 kN	185 kN

Specifikationer för 340F L UHD hydraulgrävmaskin för ultrahög demolering

Huvudkomponenternas vikter

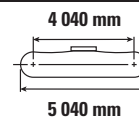
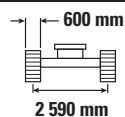
	kg
Underrede (utan band)	
Långt underrede	9 100
Långt underrede med hydraulisk variabel spårvidd (HVG)	14 400
Maskinöverdel (exklusive främre länkage)	11 000
Motvikt	8 500
Basbom och UHD-bomnos (inklusive ledningar, sprintar, basbomcylinder och mellanliggande bomcylinder)	7 200
UHD främre bom (inklusive ledningar och stickeylinder)	1 400
Basbom och eftermonterad bomnos (inklusive ledningar, sprintar, basbomcylinder och stickeylinder)	6 600
UHD-sticka (inklusive ledningar, sprintar, skopcylander och fäste)	3 000
Sticka (inklusive ledningar, pinnar, skopcylander)	
HD R3.2-sticka	2 000
HD R2.8-sticka	1 900
HD R3.9-sticka	2 100
Bandplattor	
700 mm – trekamstyp	4 400
600 mm – trekamstyp HD	4 700
600 mm – tvåkamstyp	4 800

Basmaskinen innefattar förare (75 kg), 90 % bränslevikt och underrede med centrumskydd.

Specifikationer för 340F L UHD hydraulgrävmaskin för ultrahög demolering

Eftermonterad bom (rakt läge) – med skoplänkage, utan skopa, tunga lyft: på

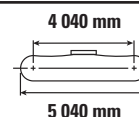
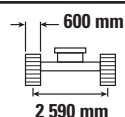
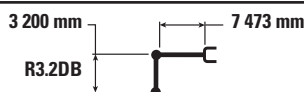
Långt underrede



Längd (mm)	Vikt (kg)	4 500 mm		6 000 mm		7 500 mm		9 000 mm		10 500 mm		Långt underrede		mm
12 000 mm	kg											*8 850	*8 850	5 280
10 500 mm	kg			*10 000	*10 000							*6 950	*6 950	7 490
9 000 mm	kg			*9 550	*9 550	*9 550	9 150					*6 200	*6 200	8 920
7 500 mm	kg			*9 450	*9 450	*9 950	9 050	*9 200	6 550			*5 800	5 400	9 910
6 000 mm	kg	*10 050	*10 050	*10 850	*10 850	*11 050	8 700	9 950	6 400	*6 500	4 800	*5 600	4 700	10 610
4 500 mm	kg	*19 700	17 950	*14 800	11 600	*12 050	8 250	9 700	6 150	7 550	4 750	*5 550	4 300	11 050
3 000 mm	kg			*15 800	10 650	12 400	7 750	9 400	5 900	7 400	4 600	*5 600	4 050	11 280
1 500 mm	kg			*16 150	9 850	11 900	7 300	9 100	5 600	7 250	4 450	*5 800	3 950	11 310
0 mm	kg	*8 800	*8 800	*15 600	9 400	11 550	6 950	8 900	5 400	7 150	4 350	*6 150	4 000	11 130
-1 500 mm	kg	*12 750	*12 750	*14 150	9 250	11 400	6 800	8 800	5 300	*6 800	4 350	*6 250	4 250	10 740
-3 000 mm	kg	*13 700	*13 700	*11 850	9 250	*9 700	6 800	*7 550	5 350			*5 350	4 700	10 090

Eftermonterad bom (rakt läge) – med skoplänkage, utan skopa, tunga lyft: på

Långt underrede



Längd (mm)	Vikt (kg)	4 500 mm		6 000 mm		7 500 mm		9 000 mm		10 500 mm		Långt underrede		mm
10 500 mm	kg			*11 100	*11 100							*9 200	*9 200	6 370
9 000 mm	kg			*12 150	*12 150	*10 700	8 850					*8 000	7 800	8 000
7 500 mm	kg			*12 550	*12 550	*11 700	8 800	*8 400	6 350			*7 450	6 200	9 100
6 000 mm	kg	*16 800	*16 800	*14 450	12 100	*12 000	8 500	9 850	6 300			*7 200	5 300	9 850
4 500 mm	kg			*15 450	11 250	*12 450	8 100	9 600	6 100			*7 150	4 800	10 330
3 000 mm	kg			*16 200	10 350	12 250	7 600	9 350	5 850	7 350	4 550	*7 300	4 500	10 580
1 500 mm	kg			*16 150	9 700	11 850	7 200	9 100	5 600	7 250	4 500	7 150	4 400	10 600
0 mm	kg			*15 100	9 400	11 550	6 950	8 950	5 450			7 300	4 500	10 410
-1 500 mm	kg	*13 300	*13 300	*13 200	9 350	*10 850	6 900	*8 600	5 400			*6 650	4 800	9 990
-3 000 mm	kg			*10 500	9 450	*8 700	6 950	*6 250	5 550			*6 200	5 500	9 030



ISO 10567



*Indikerar att lyftkapaciteten snarare begränsas av den hydrauliska lyftkapaciteten än av tipplasten. Ovanstående laster överensstämmer med ISO-standard 10567:2007 för hydrauliska grävmaskinens lyftkapacitet. De överskrider inte 87 % av den hydrauliska lyftkapaciteten eller 75 % av tipplasten. Vikten av alla lyfttillbehör måste dras från de ovanstående lyftkapaciteterna. Lyftkapaciteterna är baserade på att maskinen står på ett hårt och jämnt underlag. Användning av en infästningspunkt för arbetsredskap för att hantera eller lyfta föremål kan påverka maskinens lyftförmåga.

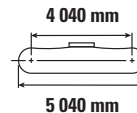
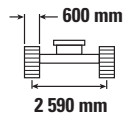
Lyftkapaciteten håller sig inom ±5 % för samtliga tillgängliga bandplattor.

Se motsvarande drifts- och underhållshandbok för specifik produktinformation.

Specifikationer för 340F L UHD hydraulgrävmaskin för ultrahög demolering

Eftermonterad bom (rakt läge) – med skoplänkage, utan skopa, tunga lyft: på

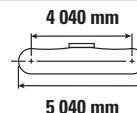
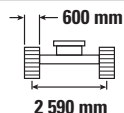
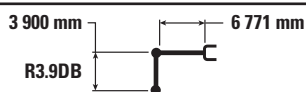
Långt underrede



Längd (mm)	Egen vikt (kg)	4 500 mm		6 000 mm		7 500 mm		9 000 mm		Långt underrede		mm
		ISO 10567	ISO 10567	ISO 10567	ISO 10567	ISO 10567	ISO 10567	ISO 10567	ISO 10567	ISO 10567	ISO 10567	
10 500 mm	kg	*15 500	*15 500							*12 250	*12 250	5 790
9 000 mm	kg			*13 800	12 800	*10 900	8 550			*10 300	8 450	7 550
7 500 mm	kg	*13 250	*13 250	*14 050	12 500	*12 000	8 650			*9 450	6 550	8 710
6 000 mm	kg	*19 200	18 600	*14 800	11 900	*12 250	8 400	9 700	6 200	8 850	5 600	9 490
4 500 mm	kg			*15 750	11 000	*12 650	7 950	9 550	6 000	8 050	5 000	9 990
3 000 mm	kg			*16 300	10 150	12 150	7 500	9 300	5 800	7 600	4 750	10 240
1 500 mm	kg			*15 950	9 600	11 750	7 150	9 050	5 600	7 500	4 650	10 270
0 mm	kg			*14 600	9 350	11 550	6 950	8 950	5 450	*7 550	4 750	10 070
-1 500 mm	kg			*12 500	9 350	*10 400	6 900	*8 050	5 450	*6 550	5 050	9 640
-3 000 mm	kg					*7 950	7 050			*6 950	6 300	8 180

Eftermonterad bom (böjt läge) – med skoplänkage, utan skopa, tunga lyft: på

Långt underrede



Längd (mm)	Egen vikt (kg)	3 000 mm		4 500 mm		6 000 mm		7 500 mm		9 000 mm		mm		
		ISO 10567	ISO 10567	ISO 10567	ISO 10567	ISO 10567	ISO 10567	ISO 10567	ISO 10567	ISO 10567	ISO 10567			
9 000 mm	kg							*6 600	*6 600			*6 000	*6 000	7 630
7 500 mm	kg											*5 650	*5 650	8 780
6 000 mm	kg							*9 650	9 450	*8 150	6 850	*5 550	*5 550	9 560
4 500 mm	kg					*12 100	*12 100	*10 400	9 050	*9 350	6 650	*5 600	5 400	10 050
3 000 mm	kg			*18 600	18 050	*13 800	11 850	*11 300	8 500	*9 800	6 350	*5 800	5 000	10 300
1 500 mm	kg			*21 150	16 100	*15 250	10 850	*12 100	7 950	9 550	6 050	*6 200	4 800	10 330
0 mm	kg	*7 300	*7 300	*20 400	15 000	*16 050	10 100	12 100	7 450	9 250	5 750	*6 800	4 800	10 130
-1 500 mm	kg	*12 000	*12 000	*21 550	14 500	*16 100	9 650	11 750	7 150	9 000	5 550	*7 750	4 950	9 700
-3 000 mm	kg	*17 550	*17 550	*19 950	14 400	*15 250	9 450	11 600	6 950			8 950	5 450	9 000



ISO 10567



*Indikerar att lyftkapaciteten snarare begränsas av den hydrauliska lyftkapaciteten än av tipplasten. Ovanstående laster överensstämmer med ISO-standard 10567:2007 för hydrauliska grävmaskiners lyftkapacitet. De överskrider inte 87 % av den hydrauliska lyftkapaciteten eller 75 % av tipplasten. Vikten av alla lyfttillbehör måste dras från de ovanstående lyftkapaciteterna. Lyftkapaciteterna är baserade på att maskinen står på ett hårt och jämnt underlag. Användning av en infästningspunkt för arbetsredskap för att hantera eller lyfta föremål kan påverka maskinens lyftförmåga.

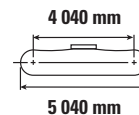
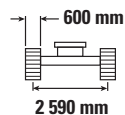
Lyftkapaciteten håller sig inom ±5 % för samtliga tillgängliga bandplattor.

Se motsvarande drifts- och underhållshandbok för specifik produktinformation.

Specifikationer för 340F L UHD hydraulgrävmaskin för ultrahög demolering

Eftermonterad bom (böjt läge) – med skoplänkage, utan skopa, tunga lyft: på

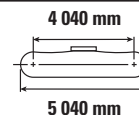
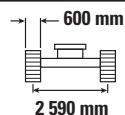
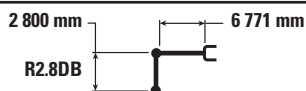
Långt underrede



		3 000 mm		4 500 mm		6 000 mm		7 500 mm		9 000 mm		mm		
9 000 mm	kg											*7 750	*7 750	6 670
7 500 mm	kg							*9 800	9 400			*7 250	*7 250	7 960
6 000 mm	kg							*10 450	9 200			*7 150	6 900	8 820
4 500 mm	kg			*16 900	*16 900	*13 100	12 450	*11 100	8 800	*9 900	6 500	*7 250	6 050	9 350
3 000 mm	kg			*20 200	17 100	*14 650	11 450	*11 900	8 300	9 750	6 250	*7 600	5 550	9 620
1 500 mm	kg			*17 950	15 500	*15 850	10 600	12 500	7 800	9 450	5 950	*8 150	5 350	9 650
0 mm	kg			*19 150	14 750	*16 300	10 000	12 050	7 400	9 200	5 700	8 600	5 350	9 440
-1 500 mm	kg	*13 000	*13 000	*20 800	14 500	*15 900	9 650	11 750	7 150			9 100	5 600	8 970
-3 000 mm	kg	*20 600	*20 600	*18 700	14 550	*14 600	9 550	*11 450	7 050			*10 000	6 300	8 200

Eftermonterad bom (böjt läge) – med skoplänkage, utan skopa, tunga lyft: på

Långt underrede



		3 000 mm		4 500 mm		6 000 mm		7 500 mm		9 000 mm		mm		
9 000 mm	kg											*9 950	*9 950	6 250
7 500 mm	kg							*10 200	9 150			*9 200	8 900	7 610
6 000 mm	kg					*12 250	*12 250	*10 850	9 050			*8 950	7 200	8 500
4 500 mm	kg			*17 850	*17 850	*13 600	12 200	*11 450	8 650	*9 650	6 350	*9 000	6 300	9 050
3 000 mm	kg			*19 650	16 500	*15 050	11 250	*12 150	8 150	9 650	6 150	9 100	5 750	9 330
1 500 mm	kg					*16 050	10 400	12 350	7 700	9 400	5 900	8 850	5 550	9 360
0 mm	kg			*16 500	14 650	*16 300	9 900	11 950	7 350	9 200	5 700	8 950	5 550	9 140
-1 500 mm	kg	*11 750	*11 750	*20 150	14 500	*15 650	9 600	11 750	7 150			9 600	5 900	8 660
-3 000 mm	kg	*21 400	*21 400	*17 750	14 600	*14 100	9 600	*10 900	7 150			*10 000	6 700	7 860



ISO 10567



*Indikerar att lyftkapaciteten snarare begränsas av den hydrauliska lyftkapaciteten än av tipplasten. Ovanstående laster överensstämmer med ISO-standard 10567:2007 för hydrauliska grävmaskinens lyftkapacitet. De överskrider inte 87 % av den hydrauliska lyftkapaciteten eller 75 % av tipplasten. Vikten av alla lyfttillbehör måste dras från de ovanstående lyftkapaciteterna. Lyftkapaciteterna är baserade på att maskinen står på ett hårt och jämnt underlag. Användning av en infästningspunkt för arbetsredskap för att hantera eller lyfta föremål kan påverka maskinens lyftförmåga.

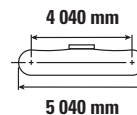
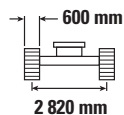
Lyftkapaciteten håller sig inom ±5 % för samtliga tillgängliga bandplattor.

Se motsvarande drifts- och underhållshandbok för specifik produktinformation.

Specifikationer för 340F L UHD hydraulgrävmaskin för ultrahög demolering

Eftermonterad bom (rakt läge) – med skoplänkage, utan skopa, tunga lyft: på

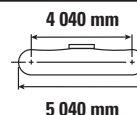
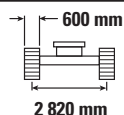
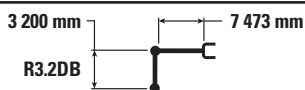
Långt hydrauliskt variabelt underrede



Längd (mm)	Enhet	4 500 mm		6 000 mm		7 500 mm		9 000 mm		10 500 mm		Långt hydrauliskt variabelt underrede		mm
12 000 mm	kg											*8 750	*8 750	5 380
10 500 mm	kg			*10 000	*10 000	*7 200	*7 200					*6 950	*6 950	7 550
9 000 mm	kg			*9 550	*9 550	*9 600	*9 600					*6 150	*6 150	8 960
7 500 mm	kg			*9 500	*9 500	*10 000	*10 000	*9 250	7 950			*5 800	*5 800	9 940
6 000 mm	kg	*10 200	*10 200	*10 950	*10 950	*11 100	10 450	*10 000	7 800	*6 650	5 950	*5 600	*5 600	10 630
4 500 mm	kg	*19 750	*19 750	*14 850	14 000	*12 050	10 000	*10 250	7 550	8 450	5 850	*5 550	5 350	11 070
3 000 mm	kg			*15 850	13 000	*12 550	9 450	*10 400	7 250	8 300	5 700	*5 650	5 100	11 290
1 500 mm	kg			*16 150	12 250	*12 700	9 000	10 250	7 000	8 150	5 600	*5 850	5 000	11 300
0 mm	kg	*8 950	*8 950	*15 600	11 800	*12 350	8 700	*10 000	6 800	*8 000	5 500	*6 150	5 100	11 120
-1 500 mm	kg	*12 950	*12 950	*14 100	11 600	*11 400	8 550	*9 150	6 700	*6 750	5 450	*6 200	5 350	10 720
-3 000 mm	kg	*13 600	*13 600	*11 800	11 650	*9 650	8 550	*7 450	6 700			*5 350	*5 350	10 040

Eftermonterad bom (rakt läge) – med skoplänkage, utan skopa, tunga lyft: på

Långt hydrauliskt variabelt underrede



Längd (mm)	Enhet	4 500 mm		6 000 mm		7 500 mm		9 000 mm		10 500 mm		Långt hydrauliskt variabelt underrede		mm
10 500 mm	kg			*11 250	*11 250							*9 150	*9 150	6 440
9 000 mm	kg			*12 150	*12 150	*10 850	10 600					*7 950	*7 950	8 050
7 500 mm	kg			*12 550	*12 550	*11 700	10 550	*8 650	7 700			*7 400	*7 400	9 130
6 000 mm	kg	*17 350	*17 350	*14 450	*14 450	*12 050	10 250	*10 400	7 650			*7 200	6 500	9 870
4 500 mm	kg			*15 500	13 600	*12 500	9 800	*10 500	7 450			*7 150	5 950	10 350
3 000 mm	kg			*16 200	12 700	*12 800	9 350	10 450	7 200	8 300	5 700	*7 300	5 650	10 580
1 500 mm	kg			*16 100	12 050	*12 750	8 950	10 200	6 950	8 200	5 600	*7 600	5 550	10 600
0 mm	kg			*15 050	11 750	*12 100	8 700	*9 750	6 800			*7 450	5 650	10 400
-1 500 mm	kg	*13 550	*13 550	*13 100	11 700	*10 800	8 600	*8 550	6 800			*6 600	6 000	9 970
-3 000 mm	kg			*10 400	*10 400	*8 600	*8 600					*6 250	*6 250	8 960



ISO 10567



*Indikerar att lyftkapaciteten snarare begränsas av den hydrauliska lyftkapaciteten än av tipplasten. Ovanstående laster överensstämmer med ISO-standard 10567:2007 för hydrauliska grävmaskiners lyftkapacitet. De överskrider inte 87 % av den hydrauliska lyftkapaciteten eller 75 % av tipplasten. Vikten av alla lyfttillbehör måste dras från de ovanstående lyftkapaciteterna. Lyftkapaciteterna är baserade på att maskinen står på ett hårt och jämnt underlag. Användning av en infästningspunkt för arbetsredskap för att hantera eller lyfta föremål kan påverka maskinens lyftförmåga.

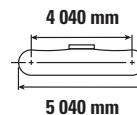
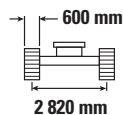
Lyftkapaciteten håller sig inom ±5 % för samtliga tillgängliga bandplattor.

Se motsvarande drifts- och underhållshandbok för specifik produktinformation.

Specifikationer för 340F L UHD hydraulgrävmaskin för ultrahög demolering

Eftermonterad bom (rakt läge) – med skoplänkage, utan skopa, tunga lyft: på

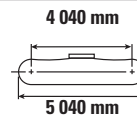
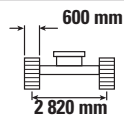
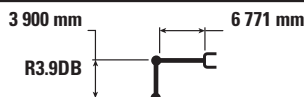
Långt hydrauliskt variabelt underrede



Längd	Enhet	4 500 mm		6 000 mm		7 500 mm		9 000 mm		Långt hydrauliskt variabelt underrede		mm
		Skop	Skop	Skop	Skop	Skop	Skop	Skop	Skop	Skop	Skop	
10 500 mm	kg									*12 150	*12 150	5 860
9 000 mm	kg			*13 800	*13 800	*11 300	10 350			*10 250	10 100	7 600
7 500 mm	kg	*13 350	*13 350	*14 050	*14 050	*12 000	10 400			*9 400	7 950	8 740
6 000 mm	kg	*19 300	*19 300	*14 850	14 300	*12 250	10 150	*10 550	7 550	*9 050	6 850	9 520
4 500 mm	kg			*15 800	13 400	*12 650	9 700	*10 600	7 400	*8 900	6 200	10 000
3 000 mm	kg			*16 300	12 500	*12 850	9 250	10 400	7 150	8 550	5 900	10 250
1 500 mm	kg			*15 900	11 950	*12 650	8 900	10 200	6 950	*8 250	5 800	10 270
0 mm	kg			*14 550	11 750	*11 850	8 700	*9 500	6 850	*7 500	5 950	10 060
-1 500 mm	kg			*12 400	11 750	*10 350	8 650	*8 000	6 850	*6 500	6 350	9 620
-3 000 mm	kg					*7 850	*7 850			*7 050	*7 050	8 030

Eftermonterad bom (böjt läge) – med skoplänkage, utan skopa, tunga lyft: på

Långt hydrauliskt variabelt underrede



Längd	Enhet	3 000 mm		4 500 mm		6 000 mm		7 500 mm		9 000 mm		mm		
		Skop	Skop	Skop	Skop	Skop	Skop	Skop	Skop	Skop	Skop			
9 000 mm	kg							*6 800	*6 800			*6 000	*6 000	7 680
7 500 mm	kg											*5 650	*5 650	8 810
6 000 mm	kg							*9 650	*9 650	*8 250	8 250	*5 550	*5 550	9 580
4 500 mm	kg					*12 150	*12 150	*10 400	*10 400	*9 350	8 050	*5 600	*5 600	10 070
3 000 mm	kg			*18 700	*18 700	*13 850	*13 850	*11 350	10 250	*9 800	7 700	*5 800	*5 800	10 310
1 500 mm	kg			*21 200	19 900	*15 300	13 250	*12 150	9 650	*10 200	7 400	*6 200	5 950	10 330
0 mm	kg	*7 450	*7 450	*20 450	18 800	*16 050	12 500	*12 650	9 200	10 350	7 100	*6 800	5 950	10 120
-1 500 mm	kg	*12 200	*12 200	*21 500	18 300	*16 050	12 050	*12 650	8 850	10 150	6 900	*7 800	6 250	9 680
-3 000 mm	kg	*17 750	*17 750	*19 900	18 150	*15 200	11 850	*11 950	8 700			*9 300	6 850	8 970



ISO 10567



*Indikerar att lyftkapaciteten snarare begränsas av den hydrauliska lyftkapaciteten än av tipplasten. Ovanstående laster överensstämmer med ISO-standard 10567:2007 för hydrauliska grävmaskiners lyftkapacitet. De överskrider inte 87 % av den hydrauliska lyftkapaciteten eller 75 % av tipplasten. Vikten av alla lyfttillbehör måste dras från de ovanstående lyftkapaciteterna. Lyftkapaciteterna är baserade på att maskinen står på ett hårt och jämnt underlag. Användning av en infästningspunkt för arbetsredskap för att hantera eller lyfta föremål kan påverka maskinens lyftförmåga.

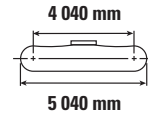
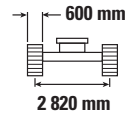
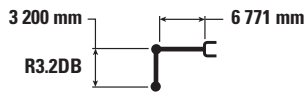
Lyftkapaciteten håller sig inom ±5 % för samtliga tillgängliga bandplattor.

Se motsvarande drifts- och underhållshandbok för specifik produktinformation.

Specifikationer för 340F L UHD hydraulgrävmaskin för ultrahög demolering

Eftermonterad bom (böjt läge) – med skoplänkage, utan skopa, tunga lyft: på

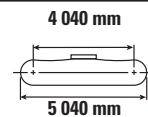
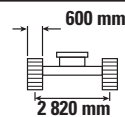
Långt hydrauliskt variabelt underrede



		3 000 mm		4 500 mm		6 000 mm		7 500 mm		9 000 mm		mm		
9 000 mm	kg											*7 750	*7 750	6 730
7 500 mm	kg							*9 950	*9 950			*7 250	*7 250	8 000
6 000 mm	kg							*10 450	*10 450			*7 150	*7 150	8 840
4 500 mm	kg			*17 000	*17 000	*13 150	*13 150	*11 100	10 550	*9 900	7 850	*7 250	*7 250	9 360
3 000 mm	kg			*20 300	*20 300	*14 700	13 850	*11 900	10 050	*10 250	7 600	*7 600	6 800	9 620
1 500 mm	kg			*17 850	*17 850	*15 850	12 950	*12 550	9 550	*10 500	7 300	*8 200	6 600	9 640
0 mm	kg			*19 300	18 550	*16 300	12 350	*12 850	9 100	10 350	7 100	*9 150	6 650	9 420
-1 500 mm	kg	*13 250	*13 250	*20 750	18 300	*15 900	12 050	*12 550	8 900			*10 000	7 000	8 950
-3 000 mm	kg	*20 900	*20 900	*18 600	18 300	*14 550	11 950	*11 350	8 800			*10 000	7 900	8 170

Eftermonterad bom (böjt läge) – med skoplänkage, utan skopa, tunga lyft: på

Långt hydrauliskt variabelt underrede



		3 000 mm		4 500 mm		6 000 mm		7 500 mm		9 000 mm		mm		
9 000 mm	kg											*9 950	*9 950	6 310
7 500 mm	kg							*10 450	*10 450			*9 150	*9 150	7 650
6 000 mm	kg					*12 300	*12 300	*10 850	10 800			*8 950	8 650	8 530
4 500 mm	kg			*17 950	*17 950	*13 650	*13 650	*11 450	10 400	*9 850	7 750	*9 000	7 650	9 070
3 000 mm	kg			*18 950	*18 950	*15 100	13 650	*12 150	9 900	*10 450	7 500	*9 350	7 050	9 340
1 500 mm	kg					*16 100	12 800	*12 700	9 450	10 500	7 250	9 900	6 850	9 360
0 mm	kg			*16 700	*16 700	*16 300	12 250	*12 850	9 050	10 300	7 050	10 100	6 900	9 130
-1 500 mm	kg	*12 100	*12 100	*20 100	18 250	*15 650	12 000	*12 350	8 850			*10 200	7 350	8 640
-3 000 mm	kg			*17 650	*17 650	*14 000	12 000	*10 800	8 850			*10 000	8 400	7 830



ISO 10567



*Indikerar att lyftkapaciteten snarare begränsas av den hydrauliska lyftkapaciteten än av tipplasten. Ovanstående laster överensstämmer med ISO-standard 10567:2007 för hydrauliska grävmaskiners lyftkapacitet. De överskrider inte 87 % av den hydrauliska lyftkapaciteten eller 75 % av tipplasten. Vikten av alla lyfttillbehör måste dras från de ovanstående lyftkapaciteterna. Lyftkapaciteterna är baserade på att maskinen står på ett hårt och jämnt underlag. Användning av en infästningspunkt för arbetsredskap för att hantera eller lyfta föremål kan påverka maskinens lyftförmåga.

Lyftkapaciteten håller sig inom ±5 % för samtliga tillgängliga bandplattor.

Se motsvarande drifts- och underhållshandbok för specifik produktinformation.

Specifikationer för 340F L UHD hydraulgrävmaskin för ultrahög demolering

Vägledning för val av arbetsredskap (UHD-fronter)*

Bomtyp	UHD-bom
Typ av sticka	UHD-sticka
Underrede	Långt/hydraulisk variabel spårvidd
Kombiverktyg	MP318 MP324
Kross	P315 P325
Grip för rivning och sortering	G320B G325B
Sax för skrothantering och rivningsarbeten	S320B S325B
Anpassat redskapsfäste	CW40 CWAC40

*Vilket redskap som passar beror på grävmaskinskonfigurationen. Kontakta Cat-återförsäljaren för information om lämpliga arbetsredskap för din maskin.

Specifikationer för 340F L UHD hydraulgrävmaskin för ultrahög demolering

Vägledning för val av arbetsredskap (eftermonterade frampartier)[†]

Bomtyp	Typ av sticka	Böjd			Rak			Böjd			Rak		
		R3.9	R3.2	R2.8	R3.9	R3.2	R2.8	R3.9	R3.2	R2.8	R3.9	R3.2	R2.8
	Underrede	Långt						Hydraulisk variabel spårvidd					
Hydraulhammare	H140Es												
	H160Es				***	***	***				***	***	***
Kombiverktyg	MP30 CC-käft	***				^	***	***			***	***	***
	MP30 CR-käft	***				^	***	***			***	***	***
	MP30 PP-käft	***	^^	^^				***					
	MP30 PS-käft	***				^	***	***			***	***	***
	MP30 S-käft	***				^	***	***			***	***	***
	MP30 TS-käft		^,^^	^,^^									
Kross	P335	^				^	***	**			***	***	***
Pulveriserare	P235	***						***					
Grip för rivning och sortering	G325B-D/R				***								
	G330	^				***	***	**			**	**	**
Sax för skrothantering och rivningsarbeten	S340B		***	***					***	*			
	S365C		Nr			Nr			Nr			Nr	
Kompaktor (vibroplatta)	CVP110												
Grip med sektionsklor		De här arbetsredskapen finns för modellen 340F L UHD. Cat-återförsäljaren kan ge information om lämpliga redskapsval.											
Anpassat redskapsfäste	CW-45												
	CW-45s												

[†]Vilket redskap som passar beror på grävmaskinskonfigurationen. Kontakta Cat-återförsäljaren för information om lämpliga arbetsredskap för din maskin.

- * Passar
- ** Passar; direktfäste eller Cat PG
- *** Passar; direktfäste eller CW
- Nr Passar; endast direktfäste

- ^ Arbete över fronten endast med CW (passar; direktfäste eller CW)
- ^^ Arbete över fronten endast med Cat PG (passar; direktfäste, CW och Cat PG)

Obs! Grip för rivning och sortering: D-griphalvor för rivning, R-griphalvor för återvinning

Specifikationer för 340F L UHD hydraulgrävmaskin för ultrahög demolering

Skopspecifikationer och kompatibilitet (eftermonterade frontpartier)

	Länkhage	Bredd mm	Kapacitet m ³	Vikt kg	Fyllnad %	Långt underrede						HVG-underrede						
						Eftermonterad bom												
						Böjt läge			Rakt läge			Böjt läge			Rakt läge			
			R2.8HD	R3.2HD	R3.9HD	R2.8HD	R3.2HD	R3.9HD	R2.8HD	R3.2HD	R3.9HD	R2.8HD	R3.2HD	R3.9HD	R2.8HD	R3.2HD	R3.9HD	
Utan redskapsfäste																		
Normalbelastning (GD)	DB	1 350	1,64	1 173	100	●	●	●	●	⊙	⊖	●	●	●	●	●	●	
	DB	1 650	2,11	1 352	100	●	⊙	⊖	⊖	○	◇	●	●	●	●	⊙	⊖	
	DB	1 800	2,35	1 453	100	⊙	⊖	⊖	○	○	◇	●	●	⊙	⊙	⊙	⊖	
Kraftig belastning (HD)	DB	1 350	1,64	1 481	100	●	●	●	⊙	⊖	○	●	●	●	●	●	●	
	DB	1 500	1,88	1 600	100	●	●	⊖	⊖	○	◇	●	●	●	●	●	⊙	
	DB	1 650	2,12	1 730	100	⊙	⊙	⊖	○	○	◇	●	●	●	⊙	⊙	⊖	
Extra kraftig belastning (SD)	DB	1 650	2,14	1 827	90	●	⊙	⊖	○	○	◇	●	●	●	●	⊙	⊖	
Maximal belastning, direktinfästade (nyttolast + skopa)					kg	5 680	5 455	4 810	4 450	4 240	3 715	7 190	6 910	6 130	5 765	5 500	4 875	
Med redskapsfäste (CW45, CW45s)																		
Normalbelastning (GD)	DB	1 050	1,17	986	100	●	●	●	●	●	⊙	●	●	●	●	●	●	
	DB	1 200	1,40	1 064	100	●	●	●	●	⊙	⊖	●	●	●	●	●	●	
	DB	1 350	1,64	1 143	100	●	●	⊙	⊙	⊖	○	●	●	●	●	●	⊙	
	DB	1 500	1,87	1 245	100	●	⊙	⊖	⊖	○	◇	●	●	●	●	●	●	⊖
	DB	1 650	2,11	1 324	100	⊙	⊙	⊖	○	○	◇	●	●	●	⊙	⊙	⊖	
Kraftig belastning (HD)	DB	1 350	1,64	1 417	100	●	●	⊙	⊖	⊖	◇	●	●	●	●	●	⊙	
	DB	1 500	1,88	1 514	100	⊙	⊙	⊖	○	○	◇	●	●	●	●	⊙	⊖	
	DB	1 650	2,12	1 647	100	⊖	⊖	○	◇	◇	X	●	●	⊙	⊙	⊖	○	
Extra kraftig belastning (SD)	DB	1 050	1,17	1 272	90	●	●	●	●	●	⊙	●	●	●	●	●	●	
	DB	1 650	2,15	1 802	90	⊙	⊖	○	◇	◇	X	●	●	●	⊙	⊖	○	
Maximal belastning med fäste (nyttolast + skopa)					kg	5 205	4 980	4 335	3 975	3 765	3 240	6 715	6 435	5 655	5 290	5 025	4 400	

Belastningarna ovan överensstämmer med standarden EN474 för hydrauliska grävmaskiner, och de överskrider inte 87 % av den hydrauliska lyftkapaciteten eller 75 % av tippkapaciteten med frontlänkaget helt utskjutet vid marknivå med skopan invikt.

Kapaciteten är baserad på ISO 7451.

Skopvikterna inkluderar standardtänder.

Maximal materialdensitet:

● 2 100 kg/m³

⊙ 1 800 kg/m³

⊖ 1 500 kg/m³

○ 1 200 kg/m³

◇ 900 kg/m³

X Rekommenderas inte

Caterpillar rekommenderar användning av lämpliga arbetsredskap för att maximera det värde som våra produkter ger. Användning av arbetsredskap, inklusive skopor, som inte omfattas av Caterpillars rekommendationer eller specifikationer för vikt, mått, flöden, tryck osv. kan minska utrustningens kapacitet, inklusive men inte begränsat till, nedsatt produktion, stabilitet, tillförlitlighet och livslängd. Olämplig användning av ett arbetsredskap som resulterar i skrapning, böjning, vridning och/eller ihopklämning på grund av tunga laster kan minska bommens och stickans livslängd.

Standardutrustning för 340F L UHD

Standardutrustning

Standardutrustningen kan variera. Kontakta Cat-återförsäljaren om du vill ha mer information.

ELSYSTEM

- 80 A-generator
- Krets brytare
- Batteri, standard
- Roterande varningsljus
- Elektrisk bränslepåfyllningspump med automatisk avstängning

MOTOR

- Dieselmotor Cat C9.3 ACERT
- Uppfyller emissionskraven enligt steg IV
- God funktion upp till 2 300 m höjd över havet utan effektsänkning
- Kan köras på biodiesel
- Automatisk motorvarvtalsstyrning
- Elektrisk bränsleluftningspump
- Vattenavskiljare i bränsleledningen med vattennivågivare och indikator
- Hög-, ekonomi- och standardeffektlägen
- Luftrenare
- Luftfilter med radiell tätning
- Sida-vid-sida-kylsystem
- Primärfilter med vattenavskiljare samt strömställare för vattenavskiljarindikator
- Kallstartutrustning för kall väderlek, -18 °C
- Indikatorreglage för bränsledifferential i bränsleledningen
- 2×4 mikrometers huvudfilter och 1×10 mikrometers primärt bränsleledningsfilter
- Kan köras på biodiesel
- Snabbavtappningar, motor- och hydraulolja (QuickEvac)

HYDRAULSYSTEM

- Bom- och sticknedsänkingsreglage med SmartBoom
- Tunga lyft
- Svängdämpningsventil
- Automatisk svängparkeringsbroms
- Hydraulreturfilter med hög kapacitet
- Återgenereringskrets för bom och sticka
- Klarar bioolja
- Redskapsfästs kontroll

FRONTLÄNKAGE

- UHD-bomnos med vänster/höger belysning
 - Främre bom med vänster/höger belysning
 - UHD 7,1 m sticka
 - CB-länkage med lyftögla
 - Cylinderskopa

HYTT

- Demoleringshytt med P5A-glas (främre och övre)
- Parallella torkare och spolare (främre och övre)
- Spegel
- Trycksatt hytt med filtrering
- Skjutbart övre dörrfönster (vänster hytt dörr)
- Interiör:
 - Klädkrok
 - Mugghållare
 - Hållare för tidskrifter, instruktionsböcker etc.
 - Invändig belysning
 - AM/FM-radiofäste (DIN-storlek)
 - Två 12 V stereohögtalare
 - Förvaringshylla för exempelvis matlåda eller verktygslåda
 - Strömförsörjning med 12 V, två eluttag (10 A)
 - Joystickar med tumhjulmodulering för användning med kombinerad extrautrustningskontroll
 - Luftkonditionering, värmare och defroster med klimatkontroll
- Förarstol:
 - Justerbar förarstol med högt ryggstöd, uppvärmt/ventilerat säte med luftfjädring
 - Säkerhetsbälte, 51 mm
 - Justerbara armstöd
 - Joystickkonsoler som kan höjjusteras
 - Neutralspak (spärr) för alla reglage
 - Körpedaler med borttagbara handspakar
 - Låg- och höghastighetskörning
 - Golvmatta, tvättbar
- Bildskärm:
 - Klocka
 - Videoförberedd
 - LCD-färgskärm för varningar, meddelanden om filter-/vätskebyte och information om arbetstimmar
 - Flerspråkig display (grafisk fullfärgsdisplay)
 - Information om maskinens skick, felkoder och verktygslägesinställningar
 - Startnivåkontroll för motorolja, motorkylvätska och hydraulolja
 - Varning, filter-/vätskebyte och information om arbetstimmar
 - Bränsleförbrukningsmätare
- Vindruta:
 - Ett stycke, fast
- Solskydd

UNDERREDE/ÖVRE RAM

- Fettsmorda band GLT2, hartstätning
- Kraftig bandrulle
- Bogserögla på ramen
- HD bottenkydd
- HD färdmotorskydd
- Svivelskydd
- Bränslepåfyllningspump, verktygslåda
- Motvikt 8,45 ton

BELYSNING

- Hytt- och bombelysningen med tidsfördröjning (halogen)
- Ytterbelysning integrerad i förvaringsbox

TRYGGHET OCH SÄKERHET

- Cats säkerhetssystem med en nyckel
- Dörrlås
- Lås på lock till bränsle- och hydraultankar
- Låsbar yttre verktygs-/förvaringsbox
- Signalhorn
- Sekundär brytare för motoravstängning
- Spegel
- Bakåtriktad kamera och sidokamera

CAT CONNECT-TEKNIK

- Product Link
- Kameror för sikt bakåt och åt sidorna

SKYDDSANORDNINGAR

- Skydd mot nedfallande föremål (FOGS) inklusive tak- och vindruteskydd

Tillvalsutrustning

Tillvalsutrustningen kan variera. Kontakta Cat-återförsäljaren om du vill ha mer information.

HYDRAULSYSTEM

- HP-hydraulledningar för sticka
- MP-hydraulledningar för sticka
- QC-hydraulledningar för sticka

FRONTLÄNKAGE

- Eftermonterad räckviddsbomnos med vänster/högerbelysning
- R2.8DB-sticka
- R3.2DB-sticka
- R3.9DB-sticka
- DB-länkage med lyftögla
- Cylinderskopa
- CW-redskapsfäste
- Vagga för UHD frontdelar
- Vagga för eftermonterade frontdelar

BAND

- 600 mm band av tvåkamstyp
- 600 mm band av trekamstyp HD
- 700 mm band av trekamstyp

ELSYSTEM

- Startpaket för kall väderlek, 240 V, -32 °C

SKYDDSANORDNINGAR

- Gummidämpare på övre ram
- Bandstyrskydd:
 - Fullängd
 - Mitt

Mer information om Caterpillars produkter, återförsäljarservice och branschlösningar finns på vår webbplats
www.cat.com

© 2016 Caterpillar
Alla rättigheter förbehålles

Material och specifikationer kan ändras utan föregående meddelande. Maskinerna som visas på bilderna kan vara försedda med extrautrustning. Kontakta Cat-återförsäljaren beträffande tillgängliga alternativ.

CAT, CATERPILLAR, SAFETY.CAT.COM, deras respektive logotyper, "Caterpillar Yellow" och "Power Edge", såväl som företagets och produkternas identitet i detta dokument, är varumärken som tillhör Caterpillar och får inte användas utan medgivande.

VisionLink är ett varumärke som tillhör Trimble Navigation Limited och är registrerat i USA och andra länder.

AWHQ7866 (12-2016)
(Översättning: 01-2017)
(Europe)

