

Excavadora Hidráulica para Demoliciones a Gran Altura

# 340F L UHD



ORGANIZED BY  
**dari**  
**WORLD**  
**DEMOLITION**  
**AWARDS 2016**  
**SHORTLISTED**  
INNOVATION AWARD – PLANT & EQUIPMENT

## Motor

Modelo de motor	Cat® C9.3 ACERT™	
Potencia: ISO 14396	234 kW	318 hp
Potencia: ISO 9249	228 kW	310 hp

## Radio de acción

Altura máxima del bulón	21 700 mm
Peso máximo en el extremo del balancín	3600 kg

## Pesos de funcionamiento

Peso mínimo	43 800 kg
Peso máximo	50 900 kg

**La 340F L UHD llega donde no llegan otras máquinas. Con su exclusivo sistema de acoplamiento de la pluma, podrá instalar o desmontar las piezas frontales de largo y corto alcance de manera sencilla para realizar los trabajos de demostración con mayor seguridad y rapidez. La potencia real la proporciona el sistema hidráulico. Podrá demoler y destrozarse estructuras durante toda la jornada con gran rapidez, precisión y control. Caterpillar ofrece los mejores implementos del mercado, más grandes y versátiles para aplicaciones de demolición también de mayor tamaño y versatilidad. Y, si a eso le añadimos una cabina basculante tranquila y cómoda, unos puntos de mantenimiento de fácil acceso y un servicio postventa extraordinario, está claro que no hay mejor opción de 40 toneladas para trabajos de demolición.**

**A continuación se indican las ventajas integradas que hacen de la 340F L UHD una herramienta y una opción excelentes para su línea de trabajo:**



#### **Rendimiento eficaz**

- La pieza frontal de la UHD puede alcanzar hasta 22 m de altura y es capaz de cargar hasta 3,6 toneladas a un alcance horizontal máximo de 15 m.
- Puede confiar en el Motor C9.3 ACERT, de gran fiabilidad y economía, que cumple los estándares de emisiones fase IV de la UE.
- Ahorre combustible para reducir las emisiones y ampliar los intervalos de mantenimiento con la parada del motor automática integrada. Solo tiene que introducir el intervalo que desee en el monitor: la máquina hará el resto.
- Reduzca el esfuerzo de la máquina con SmartBoom™, que disminuye las vibraciones que se transmiten a la máquina y la cabina, especialmente al efectuar fractura de rocas con la configuración de actualización.

#### **Contenido**

Características clave .....	2
Especificaciones .....	4
Equipos estándar .....	22
Equipos opcionales.....	23

# Características clave

## Ventajas integradas y opciones disponibles

### Tecnología y seguridad Cat

- Mantenga la herramienta en la posición correcta y en un radio de acción seguro con el exclusivo Cat Active Stability Monitoring System™.
- Aumente su seguridad con el nuevo sistema de seguridad de bulón hidráulico que bloquea las piezas frontales entre sí.
- Obtenga una visión clara de la zona que rodea a la máquina con las cámaras de visión trasera y lateral.
- Aumente su seguridad y visibilidad con el vidrio reforzado y los limpiaparabrisas y lavaparabrisas del parabrisas y de la claraboya. Las dos ventanillas cuentan con un sistema de protección anticaída de objetos.
- Tome decisiones oportunas basadas en los datos para maximizar la eficiencia y minimizar los costes de operación. Cat Product Link™ y VisionLink® proporcionan acceso a la ubicación, horas, consumo de combustible, tiempo en vacío, incidencias y códigos de diagnóstico de la máquina.



### Confort

- Trabaje tranquilo y cómodo con la nueva cabina diseñada para la demolición.
- Obtenga el máximo confort con los asientos totalmente ajustables, así como los reposabrazos y las palancas tipo joystick también ajustables.
- Aumente su visibilidad superior con la cabina inclinable durante las demoliciones a-gran altura.

### Mantenimiento

- Alcance puntos de servicio rutinario como los bancos de engrase y las tomas de fluidos a nivel del suelo.
- Drene el aceite hidráulico y el aceite de motor rápidamente con el sistema QuickEvac™.
- Mantenga la productividad de la máquina con muestras periódicas de refrigerante y aceite S-O-S™.
- Proteja los núcleos de refrigeración y amplíe los intervalos de limpieza gracias a la rejilla instalada en el exterior de la puerta, diseñada para evitar que entren pequeñas partículas de desechos en el compartimento.

### Versatilidad

- Instale o desmonte las piezas frontales de largo y corto alcance de manera simple y rápida con el nuevo sistema de acoplamiento de la pluma de accionamiento hidráulico. Desconecte y vuelva a conectar rápidamente todas las tuberías hidráulicas gracias a conectores que se pueden manipular sin ninguna herramienta.
- Maximice el rendimiento de la máquina con el acoplamiento rápido Cat.
- Pase de un implemento a otro en cuestión de minutos con el control de herramientas de Caterpillar, un sistema exclusivo que recuerda los valores de presión y caudal de hasta 20 implementos.

### Durabilidad

- Puede confiar en que su máquina Cat tendrá una larga vida útil para ayudarle en las aplicaciones más exigentes, sin olvidar el incomparable servicio postventa de su distribuidor de Cat local.

# Especificaciones de la Excavadora Hidráulica para Demoliciones a Gran Altura 340F L UHD

## Motor

Modelo de motor	Cat C9.3 ACERT	
Potencia bruta: SAE J1995	238 kW	324 hp
Potencia del motor: ISO 14396	234 kW	318 hp
Potencia neta: ISO 9249	228 kW	310 hp
Calibre	115 mm	
Carrera	149 mm	
Cilindrada	9,3 L	

## Sistema hidráulico

Piezas frontales opcionales	Frontales UHD	Frontales de actualización
Sistema principal: flujo máximo (total)	570 L/min	570 L/min
Sistema de giro: flujo máximo	139 L/min	279 L/min
Presión máxima: equipo	35 000 kPa	35 000 kPa
Presión máxima: equipo (modo de elevación pesada)	—	38 000 kPa
Presión máxima: desplazamiento	35 000 kPa	35 000 kPa
Presión máxima: giro	28 000 kPa	28 000 kPa
Sistema piloto: caudal máximo	29 L/min	29 L/min
Sistema piloto: presión máxima	4100 kPa	4100 kPa
Cilindro de la pluma básica: calibre	160 mm	160 mm
Cilindro de la pluma básica: carrera	1357 mm	1357 mm
Cilindro de la pluma intermedio: calibre	170 mm	—
Cilindro de la pluma intermedio: carrera	1738 mm	—
Cilindro del balancín: calibre	170 mm	170 mm
Cilindro del balancín: carrera	1039 mm	1738 mm
Cilindro del cucharón tipo CB: calibre	140 mm	—
Cilindro del cucharón tipo CB: carrera	1100 mm	—
Cilindro del cucharón tipo DB: calibre	—	150 mm
Cilindro del cucharón tipo DB: carrera	—	1151 mm

## Transmisión

	Frontales UHD	Frontales de actualización
Velocidad de desplazamiento máxima	4,8 km/h	4,8 km/h
Máxima fuerza de tracción en la barra de tiro	285 kN	289 kN

## Mecanismo de giro

	Frontales UHD	Frontales de actualización
Velocidad de giro	4,4 rev/min	8,9 rev/min
Par de giro	109 kN·m	109 kN·m

## Capacidades de llenado de servicio

	Frontales UHD	Frontales de actualización
Capacidad del depósito de combustible	620 L	620 L
Sistema de refrigeración	43 L	43 L
Aceite del motor (con filtro)	32 L	32 L
Mando del giro (cada uno)	19 L	19 L
Mando final (cada uno)	8 L	8 L
Capacidad de aceite del sistema hidráulico (incluido el depósito)	420 L	380 L
Aceite del depósito hidráulico	175 L	175 L
Depósito de DEF	41 L	41 L

## Cadena

Número de zapatas (cada lado)	49 piezas
Número de rodillos de la cadena (cada lado)	9 piezas
Número de rodillos portadores (cada lado)	2 piezas

## Niveles de ruido

Nivel de potencia acústica exterior: ISO 6395:2008*	106 dB(A)
Nivel de presión acústica en los oídos del operador: ISO 6396:2008	73 dB(A)

\* Según la Directiva de la Unión Europea 2000/14/CE, modificada por 2005/88/CE.

- Cuando se trabaje mucho tiempo con las puertas o ventanillas de la cabina abiertas en lugares muy ruidosos o si el puesto del operador no se ha mantenido correctamente, el operador de la máquina podría necesitar protección en los oídos.
- Cuando está correctamente instalada y mantenida, la cabina que ofrece Caterpillar, comprobada con las puertas y las ventanillas cerradas conforme a ANSI/SAE J1166 OCT98, cumple los requisitos de las normas OSHA y MSHA referentes a los límites de exposición acústica del operador aplicados en el momento de la fabricación.

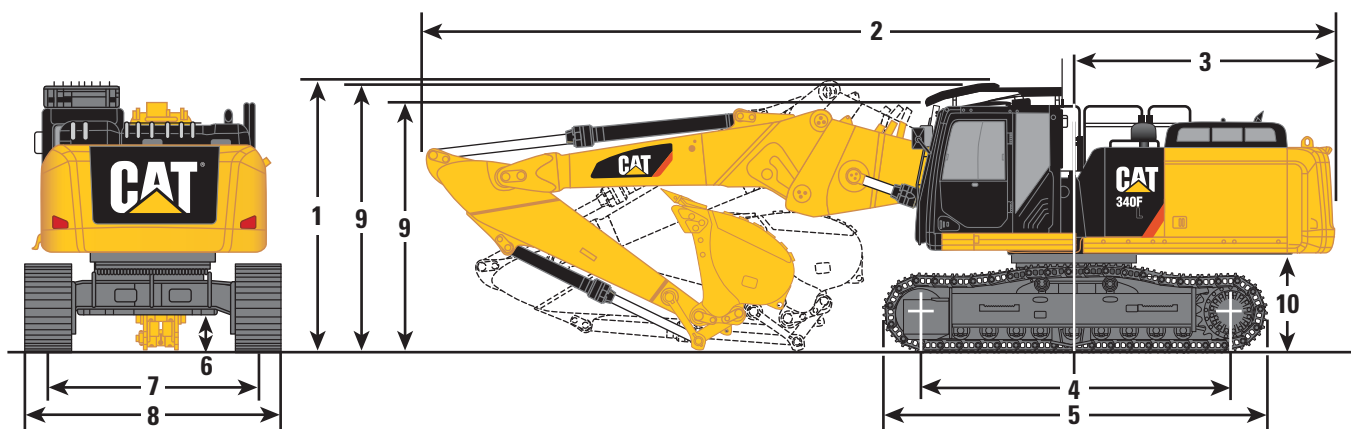
## Normas

Frenos	SAE J1026 APR90
Cabina/FOGS	SAE J1356 FEB88 ISO 10262

# Especificaciones de la Excavadora Hidráulica para Demoliciones a Gran Altura 340F L UHD

## Dimensiones

Todas las dimensiones son aproximadas.



Opción de tren de rodaje	Tren de rodaje largo					
Opciones de pluma	Pluma de actualización (recta)			Pluma de actualización (acodada)		
Opciones de balancín	R3.9DB	R3.2DB	R2.8DB	R3.9DB	R3.2DB	R2.8DB
1 Altura de embarque*	3990 mm	3760 mm	3780 mm	3990 mm	3890 mm	4060 mm
2 Longitud de embarque	12 050 mm	12 110 mm	12 090 mm	11 420 mm	11 400 mm	11 460 mm
3 Radio de giro de la cola	3500 mm	3500 mm	3500 mm	3500 mm	3500 mm	3500 mm
4 Distancia entre los centros de los rodillos	4040 mm	4040 mm	4040 mm	4040 mm	4040 mm	4040 mm
5 Longitud de la cadena	5040 mm	5040 mm	5040 mm	5040 mm	5040 mm	5040 mm
6 Altura libre sobre el suelo*	515 mm	515 mm	515 mm	515 mm	515 mm	515 mm
Altura libre sobre el suelo**	480 mm	480 mm	480 mm	480 mm	480 mm	480 mm
7 Ancho de vía	2590 mm	2590 mm	2590 mm	2590 mm	2590 mm	2590 mm
8 Anchura de la cadena						
Zapatillas de 600 mm	3190 mm	3190 mm	3190 mm	3190 mm	3190 mm	3190 mm
Zapatillas de 700 mm	3290 mm	3290 mm	3290 mm	3290 mm	3290 mm	3290 mm
9 Altura de la cabina	3390 mm	3390 mm	3390 mm	3390 mm	3390 mm	3390 mm
Altura de la cabina con protección superior	3520 mm	3520 mm	3520 mm	3520 mm	3520 mm	3520 mm
10 Altura libre desde el contrapeso**	1230 mm	1230 mm	1230 mm	1230 mm	1230 mm	1230 mm
Tipo de cucharón	DB1650HD	DB1650HD	DB1650HD	DB1650HD	DB1650HD	DB1650HD
Capacidad del cucharón	2,12 m <sup>3</sup>	2,12 m <sup>3</sup>	2,12 m <sup>3</sup>	2,12 m <sup>3</sup>	2,12 m <sup>3</sup>	2,12 m <sup>3</sup>
Radio de la punta del cucharón	1779 mm	1779 mm	1779 mm	1779 mm	1779 mm	1779 mm

\*Con altura de orejeta de zapata.

\*\*Sin altura de orejeta de zapata.

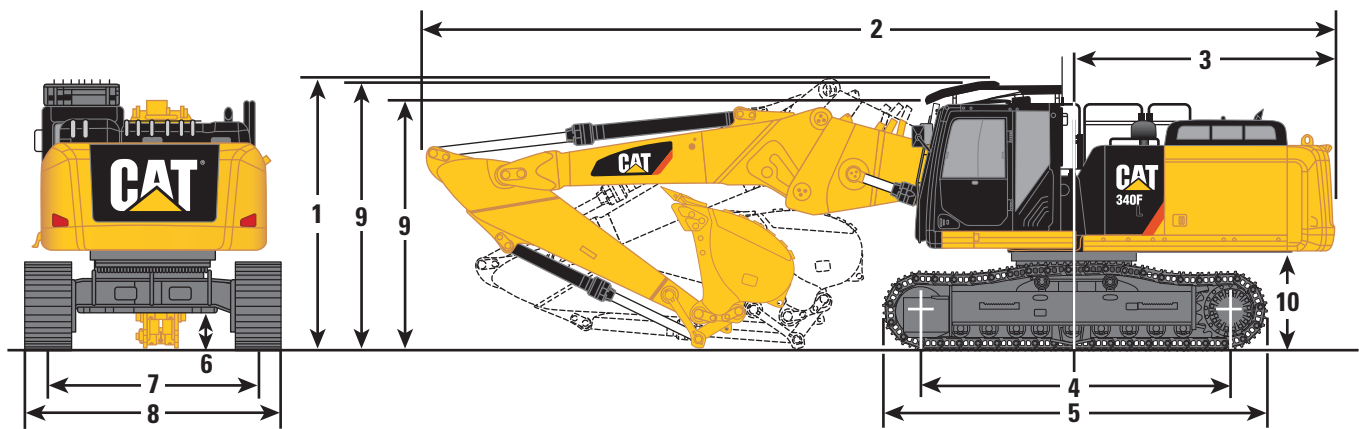
Las dimensiones pueden variar dependiendo de la selección del cucharón.



# Especificaciones de la Excavadora Hidráulica para Demoliciones a Gran Altura 340F L UHD

## Dimensiones

Todas las dimensiones son aproximadas.



Opción de tren de rodaje	Calibrador variable hidráulico largo					
Opciones de pluma	Pluma de actualización (recta)			Pluma de actualización (acodada)		
Opciones de balancín	R3.9DB	R3.2DB	R2.8DB	R3.9DB	R3.2DB	R2.8DB
1 Altura de embarque*	4010 mm	3780 mm	3810 mm	3990 mm	3900 mm	4080 mm
2 Longitud de embarque	12 060 mm	12 110 mm	12 100 mm	11 400 mm	11 380 mm	11 450 mm
3 Radio de giro de la cola	3500 mm	3500 mm	3500 mm	3500 mm	3500 mm	3500 mm
4 Distancia entre los centros de los rodillos	4040 mm	4040 mm	4040 mm	4040 mm	4040 mm	4040 mm
5 Longitud de la cadena	5040 mm	5040 mm	5040 mm	5040 mm	5040 mm	5040 mm
6 Altura libre sobre el suelo*	485 mm	485 mm	485 mm	485 mm	485 mm	485 mm
Altura libre sobre el suelo**	450 mm	450 mm	450 mm	450 mm	450 mm	450 mm
7 Ancho de vía						
Retraído	2390 mm	2390 mm	2390 mm	2390 mm	2390 mm	2390 mm
Extendido	2820 mm	2820 mm	2820 mm	2820 mm	2820 mm	2820 mm
8 Anchura de la cadena						
Zapatas de 600 mm – Retraídas	2990 mm	2990 mm	2990 mm	2990 mm	2990 mm	2990 mm
Zapatas de 600 mm – Extendidas	3420 mm	3420 mm	3420 mm	3420 mm	3420 mm	3420 mm
Zapatas de 700 mm – Retraídas	3090 mm	3090 mm	3090 mm	3090 mm	3090 mm	3090 mm
Zapatas de 700 mm – Extendidas	3520 mm	3520 mm	3520 mm	3520 mm	3520 mm	3520 mm
9 Altura de la cabina	3440 mm	3440 mm	3440 mm	3440 mm	3440 mm	3440 mm
Altura de la cabina con protección superior	3570 mm	3570 mm	3570 mm	3570 mm	3570 mm	3570 mm
10 Altura libre desde el contrapeso**	1270 mm	1270 mm	1270 mm	1270 mm	1270 mm	1270 mm
Tipo de cucharón	DB1650HD	DB1650HD	DB1650HD	DB1650HD	DB1650HD	DB1650HD
Capacidad del cucharón	2,12 m <sup>3</sup>	2,12 m <sup>3</sup>	2,12 m <sup>3</sup>	2,12 m <sup>3</sup>	2,12 m <sup>3</sup>	2,12 m <sup>3</sup>
Radio de la punta del cucharón	1779 mm	1779 mm	1779 mm	1779 mm	1779 mm	1779 mm

\*Con altura de orejeta de zapata.

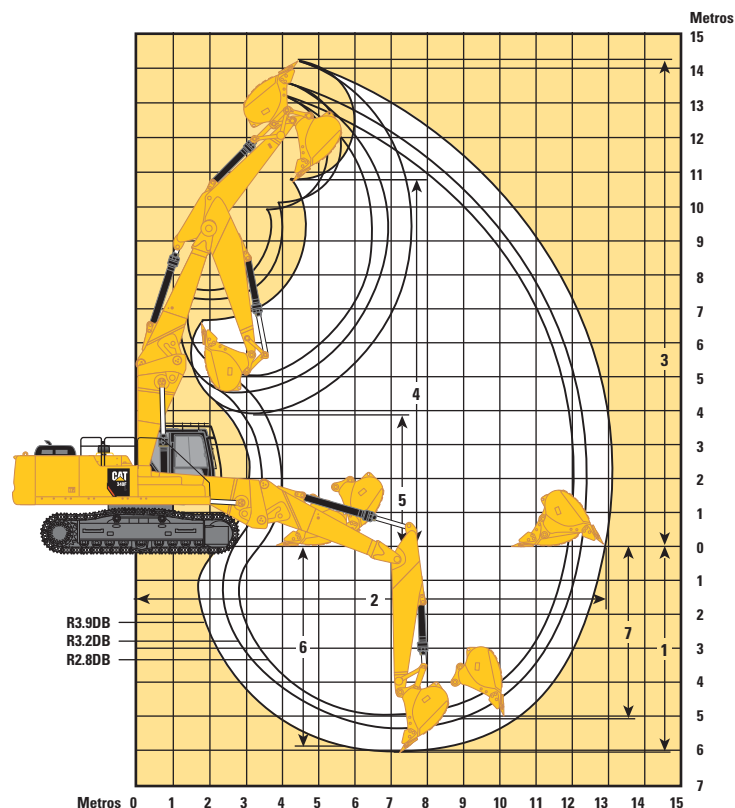
\*\*Sin altura de orejeta de zapata.

Las dimensiones pueden variar dependiendo de la selección del cucharón.

# Especificaciones de la Excavadora Hidráulica para Demoliciones a Gran Altura 340F L UHD

## Radio de acción

Todas las dimensiones son aproximadas.



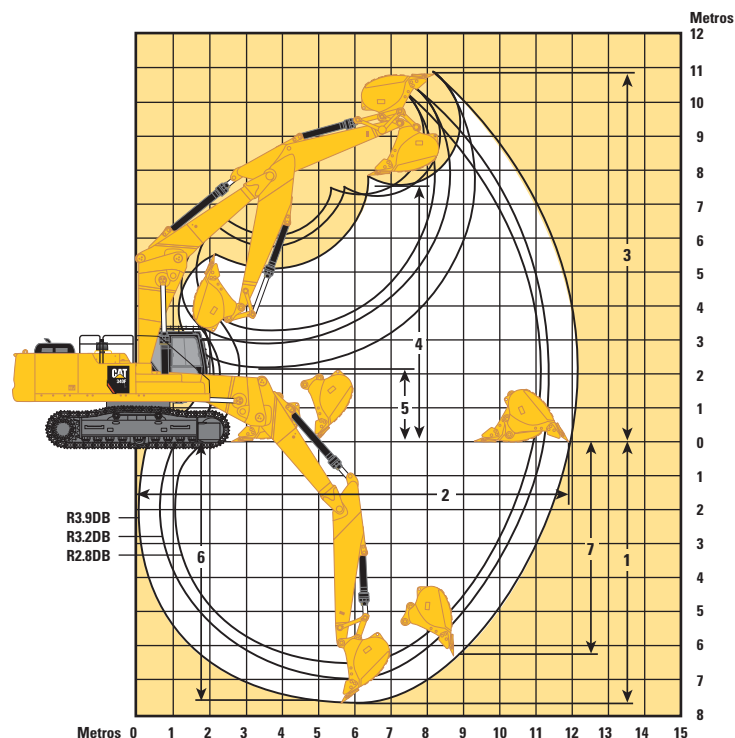
Opción de pluma	Pluma de actualización (recta)					
Opciones de balancín	R3.9DB	R3.2DB	R2.8DB	R3.9DB	R3.2DB	R2.8DB
Opciones de tren de rodaje	Largo			Calibrador variable hidráulico largo		
1 Profundidad máxima de excavación	6040 mm	5340 mm	4940 mm	6090 mm	5390 mm	4990 mm
2 Alcance máximo a nivel del suelo	12 930 mm	12 210 mm	11 880 mm	12 940 mm	12 220 mm	11 890 mm
Radio máximo del equipo de trabajo	13 100 mm	12 390 mm	12 060 mm	13 100 mm	12 390 mm	12 060 mm
3 Altura máxima de corte	14 250 mm	13 630 mm	13 430 mm	14 200 mm	13 570 mm	13 370 mm
4 Altura máxima de carga	10 710 mm	10 090 mm	9870 mm	10 660 mm	10 030 mm	9820 mm
5 Altura mínima de carga	3850 mm	4490 mm	5000 mm	3900 mm	4540 mm	5060 mm
6 Profundidad máxima de corte para obtener una excavación horizontal de 2440 mm	5910 mm	5190 mm	4780 mm	5960 mm	5240 mm	4830 mm
7 Profundidad máxima de excavación en un frente vertical	5140 mm	4480 mm	4110 mm	5190 mm	4540 mm	4160 mm
Tipo de cucharón	DB1650HD	DB1650HD	DB1650HD	DB1650HD	DB1650HD	DB1650HD
Capacidad del cucharón	2,12 m <sup>3</sup>	2,12 m <sup>3</sup>	2,12 m <sup>3</sup>	2,12 m <sup>3</sup>	2,12 m <sup>3</sup>	2,12 m <sup>3</sup>
Radio de la punta del cucharón	1779 mm	1779 mm	1779 mm	1779 mm	1779 mm	1779 mm

Las dimensiones pueden variar dependiendo de la selección del cucharón.

# Especificaciones de la Excavadora Hidráulica para Demoliciones a Gran Altura 340F L UHD

## Radio de acción

Todas las dimensiones son aproximadas.



Opción de pluma	Pluma de actualización (acodada)					
	R3.9DB	R3.2DB	R2.8DB	R3.9DB	R3.2DB	R2.8DB
Opciones de balancín						
Opciones de tren de rodaje		Largo		Calibrador variable hidráulico		
1 Profundidad máxima de excavación	7600 mm	6900 mm	6500 mm	7660 mm	6960 mm	6560 mm
2 Alcance máximo a nivel del suelo	11 940 mm	11 240 mm	10 950 mm	11 950 mm	11 250 mm	10 960 mm
Radio máximo del equipo de trabajo	12 120 mm	11 440 mm	11 150 mm	12 120 mm	11 440 mm	11 150 mm
3 Altura máxima de corte	10 860 mm	10 460 mm	10 540 mm	10 810 mm	10 410 mm	10 490 mm
4 Altura máxima de carga	7650 mm	7290 mm	7300 mm	7600 mm	7240 mm	7250 mm
5 Altura mínima de carga	2200 mm	2900 mm	3300 mm	2150 mm	2850 mm	3250 mm
6 Profundidad máxima de corte para obtener una excavación horizontal de 2440 mm	7470 mm	6750 mm	6340 mm	7520 mm	6800 mm	6390 mm
7 Profundidad máxima de excavación en un frente vertical	6470 mm	5650 mm	5630 mm	6520 mm	5700 mm	5680 mm
Tipo de cucharón	DB1650HD	DB1650HD	DB1650HD	DB1650HD	DB1650HD	DB1650HD
Capacidad del cucharón	2,12 m <sup>3</sup>	2,12 m <sup>3</sup>	2,12 m <sup>3</sup>	2,12 m <sup>3</sup>	2,12 m <sup>3</sup>	2,12 m <sup>3</sup>
Radio de la punta del cucharón	1779 mm	1779 mm	1779 mm	1779 mm	1779 mm	1779 mm

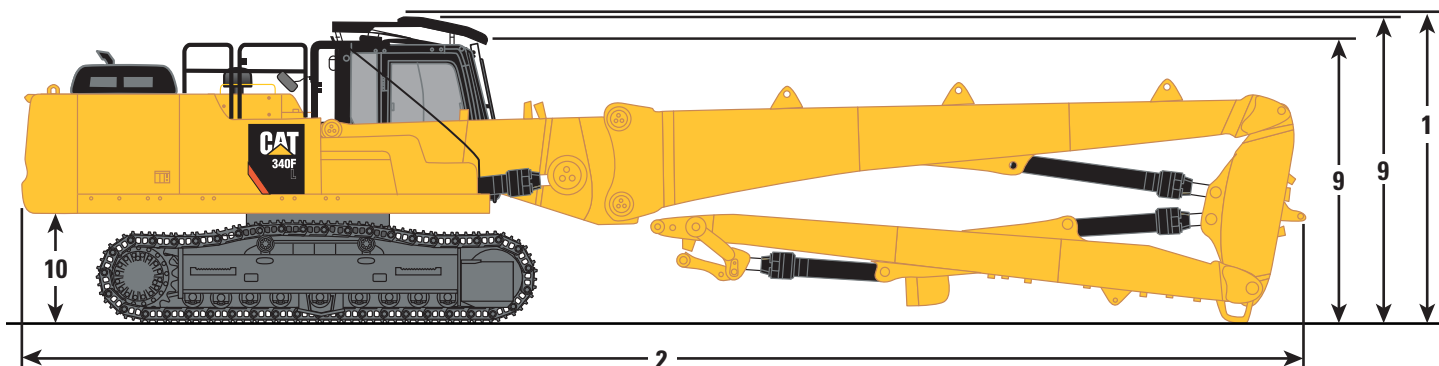
Las dimensiones pueden variar dependiendo de la selección del cucharón.



# Especificaciones de la Excavadora Hidráulica para Demoliciones a Gran Altura 340F L UHD

## Dimensiones

Todas las dimensiones son aproximadas.



Opción de tren de rodaje	Tren de rodaje largo	Calibrador variable hidráulico largo
<b>Opciones de pluma</b>	<b>Pluma UHD</b>	<b>Pluma UHD</b>
<b>Opciones de balancín</b>	<b>Balancín UHD</b>	<b>Balancín UHD</b>
<b>1</b> Altura de embarque*	3520 mm	3570 mm
<b>2</b> Longitud de embarque	15 180 mm	15 140 mm
<b>3</b> Radio de giro de la cola	3500 mm	3500 mm
<b>4</b> Distancia entre los centros de los rodillos	4040 mm	4040 mm
<b>5</b> Longitud de la cadena	5040 mm	5040 mm
<b>6</b> Altura libre sobre el suelo*	515 mm	485 mm
Altura libre sobre el suelo**	480 mm	450 mm
<b>7</b> Ancho de vía	2590 mm	
Retraído		2390 mm
Extendido		2820 mm
<b>8</b> Anchura de la cadena		
Zapatillas de 600 mm	3190 mm	N/D
Zapatillas de 600 mm – Retraídas	N/D	2990 mm
Zapatillas de 600 mm – Extendidas	N/D	3420 mm
Zapatillas de 700 mm	3290 mm	N/D
Zapatillas de 700 mm – Retraídas	N/D	3090 mm
Zapatillas de 700 mm – Extendidas	N/D	3520 mm
<b>9</b> Altura de la cabina	3390 mm	3440 mm
Altura de la cabina con protección superior	3520 mm	3570 mm
<b>10</b> Altura libre desde el contrapeso**	1230 mm	1270 mm

\*Con altura de orejeta de zapata.

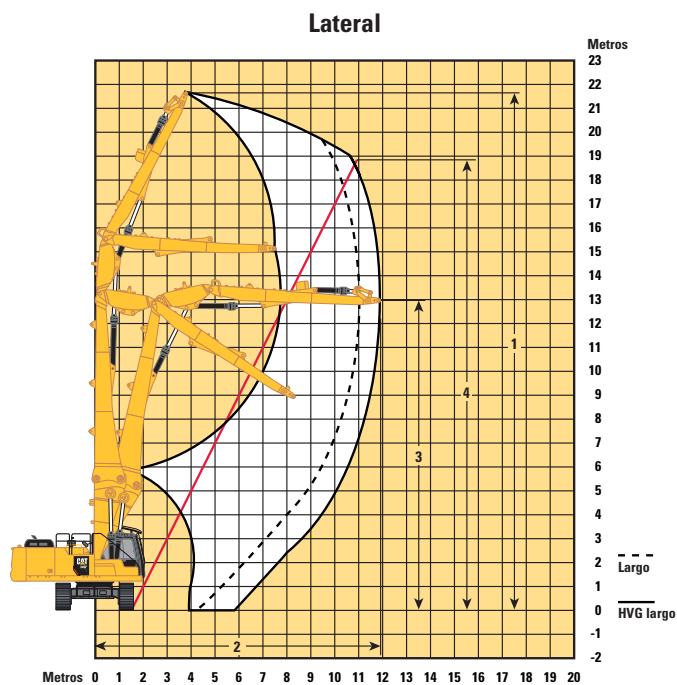
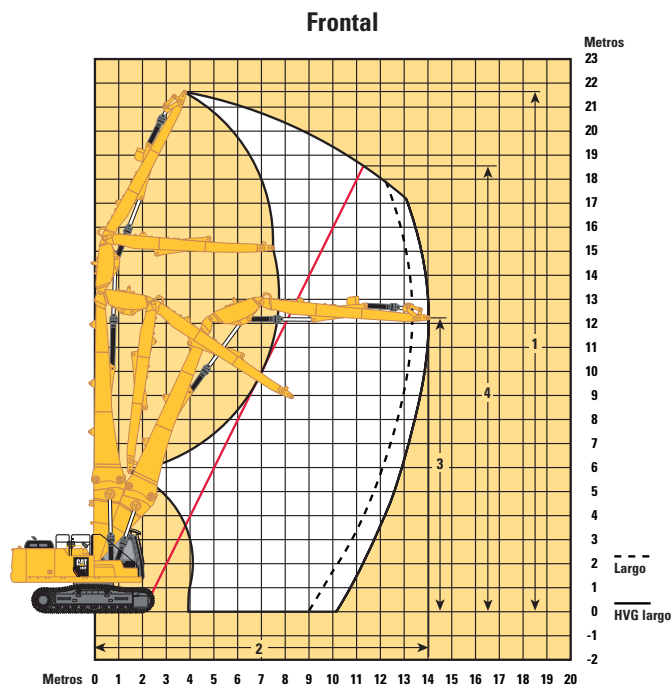
\*\*Sin altura de orejeta de zapata.

Las dimensiones pueden variar dependiendo de la selección del cucharón.

# Especificaciones de la Excavadora Hidráulica para Demoliciones a Gran Altura 340F L UHD

## Radio de acción

Todas las dimensiones son aproximadas.



Tipo de pluma	Extremo de pluma UHD y prepluma UHD	
Tipo de balancín	Balancín UHD	
Opciones de tren de rodaje	Largo	Calibrador variable hidráulico largo
Frontal		
1 Altura máxima del bulón en el extremo del balancín	21 650 mm	21 700 mm
2 Alcance máximo en el extremo del balancín	13 350 mm	14 040 mm
3 Altura máxima en el extremo del balancín en la posición de alcance máximo	12 440 mm	12 160 mm
4 Altura de trabajo máxima del bulón en el extremo del balancín	18 550 mm	18 590 mm
Peso máximo en el extremo del balancín	3600 kg	3600 kg
Lateral		
1 Altura máxima del bulón en el extremo del balancín	21 650 mm	21 700 mm
2 Alcance máximo en el extremo del balancín	11 030 mm	11 960 mm
3 Altura máxima en el extremo del balancín en la posición de alcance máximo	13 080 mm	12 910 mm
4 Altura de trabajo máxima del bulón en el extremo del balancín	18 860 mm	18 850 mm
Peso máximo en el extremo del balancín	3600 kg	3600 kg

# Especificaciones de la Excavadora Hidráulica para Demoliciones a Gran Altura 340F L UHD

## Pesos de funcionamiento y presiones sobre el suelo

Pluma	Balancín	Cucharón	700 mm		600 mm HD		600 mm	
			Zapatras de garra triple		Zapatras de garra triple		Zapatras de doble garra	
			kg	kPa	kg	kPa	kg	kPa
<b>Tren de rodaje largo</b>								
UHD*	UHD	—	45 100	72,0	45 500	84,7	45 600	84,7
Actualización**	HD R3.9DB	2,28 m <sup>3</sup>	44 000	70,3	44 300	82,4	44 400	82,4
	HD R3.2DB	2,28 m <sup>3</sup>	43 800	70,0	44 200	82,2	44 300	82,2
	HD 2.8DB	2,28 m <sup>3</sup>	43 800	70,0	44 100	82,1	44 200	82,1
<b>Calibrador variable hidráulico largo</b>								
UHD*	UHD	—	50 400	80,5	50 800	94,5	50 900	94,5
Actualización**	HD R3.9DB	2,28 m <sup>3</sup>	49 300	78,7	49 600	92,3	49 700	92,3
	HD R3.2DB	2,28 m <sup>3</sup>	49 100	78,4	49 500	92,1	49 600	92,1
	HD 2.8DB	2,28 m <sup>3</sup>	49 100	78,4	49 400	91,9	49 600	92,1

\*Con acoplamiento rápido de 0,5 tm, sin implemento.

\*\*En posición recta o acodada, con cucharón de 2,12 m<sup>3</sup> (1800 kg).

## Fuerzas del cucharón y del balancín

Opciones de pluma	Pluma de actualización (recta)			Pluma de actualización (acodada)		
	R3.9DB	R3.2DB	R2.8DB	R3.9DB	R3.2DB	R2.8DB
<b>Opciones de balancín</b>						
Servicio general						
Fuerza de excavación del cucharón (ISO)	210 kN	210 kN	210 kN	210 kN	210 kN	210 kN
Fuerza de excavación del balancín (ISO)	144 kN	166 kN	185 kN	144 kN	166 kN	185 kN

# Especificaciones de la Excavadora Hidráulica para Demoliciones a Gran Altura 340F L UHD

## Pesos de los componentes principales

	kg
Tren de rodaje (sin cadena)	
Tren de rodaje largo	9100
Tren de rodaje con calibrador variable hidráulico (HVG, Hydraulic Variable Gauge) largo	14 400
Estructura superior (sin varillaje delantero)	11 000
Contrapeso	8500
Pluma básica y extremo de pluma UHD (incluye líneas, bulones, cilindro de la pluma básico y cilindro de la pluma intermedio)	7200
Prepluma UHD (incluye líneas y cilindro del balancín)	1400
Pluma básica y extremo de pluma de actualización (incluye líneas, bulones, cilindro de la pluma básica y cilindro del balancín)	6600
Balancín UHD (incluye líneas, bulones, cilindro del cucharón y acoplamiento)	3000
Balancín (incluye líneas, bulones y cilindro del cucharón)	
Balancín HD R3.2	2000
Balancín HD R2.8	1900
Balancín HD R3.9	2100
Zapatillas de cadena	
700 mm, triple garra	4400
600 mm, triple garra HD	4700
600 mm, doble garra	4800

La máquina básica incluye un peso del operador de 75 kg, un peso del combustible al 90 % y un tren de rodaje con protección central.

# Especificaciones de la Excavadora Hidráulica para Demoliciones a Gran Altura 340F L UHD

## Pluma de actualización (posición recta): con varillaje del cucharón, sin cucharón, elevación pesada activada

Tren de rodaje largo

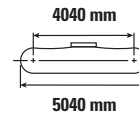
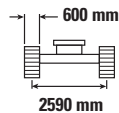


Diagrama de la pluma	4500 mm		6000 mm		7500 mm		9000 mm		10 500 mm		Diagrama de la excavadora		mm	
12 000 mm	kg											*8850	*8850	5280
10 500 mm	kg			*10 000	*10 000							*6950	*6950	7490
9000 mm	kg			*9550	*9550	*9550	9150					*6200	*6200	8920
7500 mm	kg			*9450	*9450	*9950	9050	*9200	6550			*5800	5400	9910
6000 mm	kg	*10 050	*10 050	*10 850	*10 850	*11 050	8700	9950	6400	*6500	4800	*5600	4700	10 610
4500 mm	kg	*19 700	17 950	*14 800	11 600	*12 050	8250	9700	6150	7550	4750	*5550	4300	11 050
3000 mm	kg			*15 800	10 650	12 400	7750	9400	5900	7400	4600	*5600	4050	11 280
1500 mm	kg			*16 150	9850	11 900	7300	9100	5600	7250	4450	*5800	3950	11 310
0 mm	kg	*8800	*8800	*15 600	9400	11 550	6950	8900	5400	7150	4350	*6150	4000	11 130
-1500 mm	kg	*12 750	*12 750	*14 150	9250	11 400	6800	8800	5300	*6800	4350	*6250	4250	10 740
-3000 mm	kg	*13 700	*13 700	*11 850	9250	*9700	6800	*7550	5350			*5350	4700	10 090

## Pluma de actualización (posición recta): con varillaje del cucharón, sin cucharón, elevación pesada activada

Tren de rodaje largo

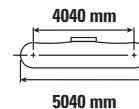
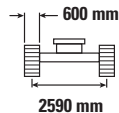
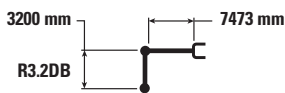


Diagrama de la pluma	4500 mm		6000 mm		7500 mm		9000 mm		10 500 mm		Diagrama de la excavadora		mm	
10 500 mm	kg			*11 100	*11 100							*9200	*9200	6370
9000 mm	kg			*12 150	*12 150	*10 700	8850					*8000	7800	8000
7500 mm	kg			*12 550	*12 550	*11 700	8800	*8400	6350			*7450	6200	9100
6000 mm	kg	*16 800	*16 800	*14 450	12 100	*12 000	8500	9850	6300			*7200	5300	9850
4500 mm	kg			*15 450	11 250	*12 450	8100	9600	6100			*7150	4800	10 330
3000 mm	kg			*16 200	10 350	12 250	7600	9350	5850	7350	4550	*7300	4500	10 580
1500 mm	kg			*16 150	9700	11 850	7200	9100	5600	7250	4500	7150	4400	10 600
0 mm	kg			*15 100	9400	11 550	6950	8950	5450			7300	4500	10 410
-1500 mm	kg	*13 300	*13 300	*13 200	9350	*10 850	6900	*8600	5400			*6650	4800	9990
-3000 mm	kg			*10 500	9450	*8700	6950	*6250	5550			*6200	5500	9030



ISO 10567



\* Indica que la carga está limitada por la capacidad hidráulica de elevación en lugar de por la carga de vuelco. Las cargas anteriores cumplen el estándar de capacidad de elevación de excavadoras hidráulicas ISO 10567:2007. No exceden el 87 % de la capacidad hidráulica de elevación o el 75 % de la carga límite de equilibrio. El peso de todos los accesorios de elevación debe restarse de las capacidades de elevación anteriores. Las capacidades de elevación se basan en la posición de la máquina sobre una superficie firme y uniforme. El uso de un punto de enganche de un implemento para manejar/elevar objetos podría afectar a la capacidad de elevación de la máquina.

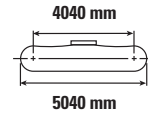
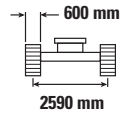
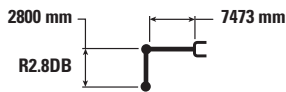
La capacidad de elevación permanece dentro del ±5 % para todas las zapatas de cadena disponibles.

Consulte siempre el manual de funcionamiento y mantenimiento apropiado para obtener información específica del producto.

# Especificaciones de la Excavadora Hidráulica para Demoliciones a Gran Altura 340F L UHD

## Pluma de actualización (posición recta): con varillaje del cucharón, sin cucharón, elevación pesada activada

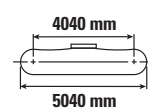
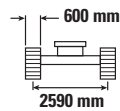
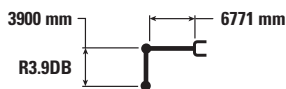
Tren de rodaje largo



Alcance (mm)	Unidad	4500 mm		6000 mm		7500 mm		9000 mm		Diagrama de configuración		mm
		Diagrama 1	Diagrama 2	Diagrama 1	Diagrama 2	Diagrama 1	Diagrama 2	Diagrama 1	Diagrama 2	Diagrama 1	Diagrama 2	
10 500 mm	kg	*15 500	*15 500							*12 250	*12 250	5790
9000 mm	kg			*13 800	12 800	*10 900	8550			*10 300	8450	7550
7500 mm	kg	*13 250	*13 250	*14 050	12 500	*12 000	8650			*9450	6550	8710
6000 mm	kg	*19 200	18 600	*14 800	11 900	*12 250	8400	9700	6200	8850	5600	9490
4500 mm	kg			*15 750	11 000	*12 650	7950	9550	6000	8050	5000	9990
3000 mm	kg			*16 300	10 150	12 150	7500	9300	5800	7600	4750	10 240
1500 mm	kg			*15 950	9600	11 750	7150	9050	5600	7500	4650	10 270
0 mm	kg			*14 600	9350	11 550	6950	8950	5450	*7550	4750	10 070
-1500 mm	kg			*12 500	9350	*10 400	6900	*8050	5450	*6550	5050	9640
-3000 mm	kg					*7950	7050			*6950	6300	8180

## Pluma de actualización (posición acodada): con varillaje del cucharón, sin cucharón, elevación pesada activada

Tren de rodaje largo



Alcance (mm)	Unidad	3000 mm		4500 mm		6000 mm		7500 mm		9000 mm		Diagrama de configuración		mm
		Diagrama 1	Diagrama 2	Diagrama 1	Diagrama 2	Diagrama 1	Diagrama 2	Diagrama 1	Diagrama 2	Diagrama 1	Diagrama 2	Diagrama 1	Diagrama 2	
9000 mm	kg							*6600	*6600			*6000	*6000	7630
7500 mm	kg											*5650	*5650	8780
6000 mm	kg							*9650	9450	*8150	6850	*5550	*5550	9560
4500 mm	kg					*12 100	*12 100	*10 400	9050	*9350	6650	*5600	5400	10 050
3000 mm	kg			*18 600	18 050	*13 800	11 850	*11 300	8500	*9800	6350	*5800	5000	10 300
1500 mm	kg			*21 150	16 100	*15 250	10 850	*12 100	7950	9550	6050	*6200	4800	10 330
0 mm	kg	*7300	*7300	*20 400	15 000	*16 050	10 100	12 100	7450	9250	5750	*6800	4800	10 130
-1500 mm	kg	*12 000	*12 000	*21 550	14 500	*16 100	9650	11 750	7150	9000	5550	*7750	4950	9700
-3000 mm	kg	*17 550	*17 550	*19 950	14 400	*15 250	9450	11 600	6950			8950	5450	9000



ISO 10567



\* Indica que la carga está limitada por la capacidad hidráulica de elevación en lugar de por la carga de vuelco. Las cargas anteriores cumplen el estándar de capacidad de elevación de excavadoras hidráulicas ISO 10567:2007. No exceden el 87 % de la capacidad hidráulica de elevación o el 75 % de la carga límite de equilibrio. El peso de todos los accesorios de elevación debe restarse de las capacidades de elevación anteriores. Las capacidades de elevación se basan en la posición de la máquina sobre una superficie firme y uniforme. El uso de un punto de enganche de un implemento para manejar/elevar objetos podría afectar a la capacidad de elevación de la máquina.

La capacidad de elevación permanece dentro del  $\pm 5$  % para todas las zapatas de cadena disponibles.

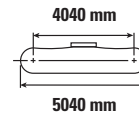
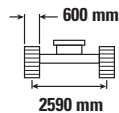
Consulte siempre el manual de funcionamiento y mantenimiento apropiado para obtener información específica del producto.



# Especificaciones de la Excavadora Hidráulica para Demoliciones a Gran Altura 340F L UHD

## Pluma de actualización (posición acodada): con varillaje del cucharón, sin cucharón, elevación pesada activada

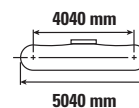
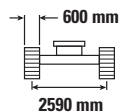
Tren de rodaje largo



Longitud (mm)	Unidad	3000 mm		4500 mm		6000 mm		7500 mm		9000 mm		Diagrama		mm
		Diagrama	Diagrama	Diagrama	Diagrama	Diagrama	Diagrama	Diagrama	Diagrama	Diagrama	Diagrama	Diagrama	Diagrama	
9000 mm	kg											*7750	*7750	6670
7500 mm	kg							*9800	9400			*7250	*7250	7960
6000 mm	kg							*10 450	9200			*7150	6900	8820
4500 mm	kg			*16 900	*16 900	*13 100	12 450	*11 100	8800	*9900	6500	*7250	6050	9350
3000 mm	kg			*20 200	17 100	*14 650	11 450	*11 900	8300	9750	6250	*7600	5550	9620
1500 mm	kg			*17 950	15 500	*15 850	10 600	12 500	7800	9450	5950	*8150	5350	9650
0 mm	kg			*19 150	14 750	*16 300	10 000	12 050	7400	9200	5700	8600	5350	9440
-1500 mm	kg	*13 000	*13 000	*20 800	14 500	*15 900	9650	11 750	7150			9100	5600	8970
-3000 mm	kg	*20 600	*20 600	*18 700	14 550	*14 600	9550	*11 450	7050			*10 000	6300	8200

## Pluma de actualización (posición acodada): con varillaje del cucharón, sin cucharón, elevación pesada activada

Tren de rodaje largo



Longitud (mm)	Unidad	3000 mm		4500 mm		6000 mm		7500 mm		9000 mm		Diagrama		mm
		Diagrama	Diagrama	Diagrama	Diagrama	Diagrama	Diagrama	Diagrama	Diagrama	Diagrama	Diagrama	Diagrama	Diagrama	
9000 mm	kg											*9950	*9950	6250
7500 mm	kg							*10 200	9150			*9200	8900	7610
6000 mm	kg					*12 250	*12 250	*10 850	9050			*8950	7200	8500
4500 mm	kg			*17 850	*17 850	*13 600	12 200	*11 450	8650	*9650	6350	*9000	6300	9050
3000 mm	kg			*19 650	16 500	*15 050	11 250	*12 150	8150	9650	6150	9100	5750	9330
1500 mm	kg					*16 050	10 400	12 350	7700	9400	5900	8850	5550	9360
0 mm	kg			*16 500	14 650	*16 300	9900	11 950	7350	9200	5700	8950	5550	9140
-1500 mm	kg	*11 750	*11 750	*20 150	14 500	*15 650	9600	11 750	7150			9600	5900	8660
-3000 mm	kg	*21 400	*21 400	*17 750	14 600	*14 100	9600	*10 900	7150			*10 000	6700	7860



ISO 10567



\* Indica que la carga está limitada por la capacidad hidráulica de elevación en lugar de por la carga de vuelco. Las cargas anteriores cumplen el estándar de capacidad de elevación de excavadoras hidráulicas ISO 10567:2007. No exceden el 87 % de la capacidad hidráulica de elevación o el 75 % de la carga límite de equilibrio. El peso de todos los accesorios de elevación debe restarse de las capacidades de elevación anteriores. Las capacidades de elevación se basan en la posición de la máquina sobre una superficie firme y uniforme. El uso de un punto de enganche de un implemento para manejar/elevar objetos podría afectar a la capacidad de elevación de la máquina.

La capacidad de elevación permanece dentro del  $\pm 5$  % para todas las zapatas de cadena disponibles.

Consulte siempre el manual de funcionamiento y mantenimiento apropiado para obtener información específica del producto.

# Especificaciones de la Excavadora Hidráulica para Demoliciones a Gran Altura 340F L UHD

## Pluma de actualización (posición recta): con varillaje del cucharón, sin cucharón, elevación pesada activada

Tren de rodaje variable hidráulico largo

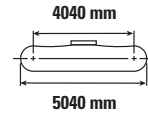
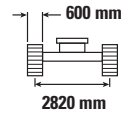
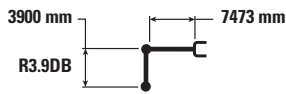


Diagrama de la pluma	4500 mm		6000 mm		7500 mm		9000 mm		10 500 mm		Diagrama de la excavadora		mm	
12 000 mm	kg											*8750	*8750	5380
10 500 mm	kg			*10 000	*10 000	*7200	*7200					*6950	*6950	7550
9000 mm	kg			*9550	*9550	*9600	*9600					*6150	*6150	8960
7500 mm	kg			*9500	*9500	*10 000	*10 000	*9250	7950			*5800	*5800	9940
6000 mm	kg	*10 200	*10 200	*10 950	*10 950	*11 100	10 450	*10 000	7800	*6650	5950	*5600	*5600	10 630
4500 mm	kg	*19 750	*19 750	*14 850	14 000	*12 050	10 000	*10 250	7550	8450	5850	*5550	5350	11 070
3000 mm	kg			*15 850	13 000	*12 550	9450	*10 400	7250	8300	5700	*5650	5100	11 290
1500 mm	kg			*16 150	12 250	*12 700	9000	10 250	7000	8150	5600	*5850	5000	11 300
0 mm	kg	*8950	*8950	*15 600	11 800	*12 350	8700	*10 000	6800	*8000	5500	*6150	5100	11 120
-1500 mm	kg	*12 950	*12 950	*14 100	11 600	*11 400	8550	*9150	6700	*6750	5450	*6200	5350	10 720
-3000 mm	kg	*13 600	*13 600	*11 800	11 650	*9650	8550	*7450	6700			*5350	*5350	10 040

## Pluma de actualización (posición recta): con varillaje del cucharón, sin cucharón, elevación pesada activada

Tren de rodaje variable hidráulico largo

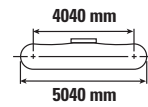
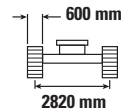
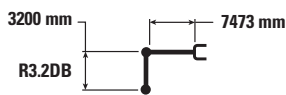


Diagrama de la pluma	4500 mm		6000 mm		7500 mm		9000 mm		10 500 mm		Diagrama de la excavadora		mm	
10 500 mm	kg			*11 250	*11 250							*9150	*9150	6440
9000 mm	kg			*12 150	*12 150	*10 850	10 600					*7950	*7950	8050
7500 mm	kg			*12 550	*12 550	*11 700	10 550	*8650	7700			*7400	*7400	9130
6000 mm	kg	*17 350	*17 350	*14 450	*14 450	*12 050	10 250	*10 400	7650			*7200	6500	9870
4500 mm	kg			*15 500	13 600	*12 500	9800	*10 500	7450			*7150	5950	10 350
3000 mm	kg			*16 200	12 700	*12 800	9350	10 450	7200	8300	5700	*7300	5650	10 580
1500 mm	kg			*16 100	12 050	*12 750	8950	10 200	6950	8200	5600	*7600	5550	10 600
0 mm	kg			*15 050	11 750	*12 100	8700	*9750	6800			*7450	5650	10 400
-1500 mm	kg	*13 550	*13 550	*13 100	11 700	*10 800	8600	*8550	6800			*6600	6000	9970
-3000 mm	kg			*10 400	*10 400	*8600	*8600					*6250	*6250	8960



ISO 10567



\*Indica que la carga está limitada por la capacidad hidráulica de elevación en lugar de por la carga de vuelco. Las cargas anteriores cumplen el estándar de capacidad de elevación de excavadoras hidráulicas ISO 10567:2007. No exceden el 87 % de la capacidad hidráulica de elevación o el 75 % de la carga límite de equilibrio. El peso de todos los accesorios de elevación debe restarse de las capacidades de elevación anteriores. Las capacidades de elevación se basan en la posición de la máquina sobre una superficie firme y uniforme. El uso de un punto de enganche de un implemento para manejar/eleva objetos podría afectar a la capacidad de elevación de la máquina.

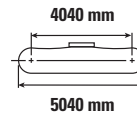
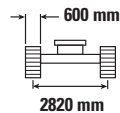
La capacidad de elevación permanece dentro del ±5 % para todas las zapatas de cadena disponibles.

Consulte siempre el manual de funcionamiento y mantenimiento apropiado para obtener información específica del producto.

# Especificaciones de la Excavadora Hidráulica para Demoliciones a Gran Altura 340F L UHD

## Pluma de actualización (posición recta): con varillaje del cucharón, sin cucharón, elevación pesada activada

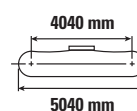
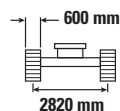
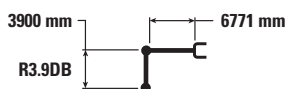
Tren de rodaje variable hidráulico largo



Alcance (mm)	Unidad	4500 mm		6000 mm		7500 mm		9000 mm		Diagrama de la máquina		mm
		Diagrama 1	Diagrama 2	Diagrama 1	Diagrama 2	Diagrama 1	Diagrama 2	Diagrama 1	Diagrama 2	Diagrama 1	Diagrama 2	
10 500 mm	kg									*12 150	*12 150	5860
9000 mm	kg			*13 800	*13 800	*11 300	10 350			*10 250	10 100	7600
7500 mm	kg	*13 350	*13 350	*14 050	*14 050	*12 000	10 400			*9400	7950	8740
6000 mm	kg	*19 300	*19 300	*14 850	14 300	*12 250	10 150	*10 550	7550	*9050	6850	9520
4500 mm	kg			*15 800	13 400	*12 650	9700	*10 600	7400	*8900	6200	10 000
3000 mm	kg			*16 300	12 500	*12 850	9250	10 400	7150	8550	5900	10 250
1500 mm	kg			*15 900	11 950	*12 650	8900	10 200	6950	*8250	5800	10 270
0 mm	kg			*14 550	11 750	*11 850	8700	*9500	6850	*7500	5950	10 060
-1500 mm	kg			*12 400	11 750	*10 350	8650	*8000	6850	*6500	6350	9620
-3000 mm	kg					*7850	*7850			*7050	*7050	8030

## Pluma de actualización (posición acodada): con varillaje del cucharón, sin cucharón, elevación pesada activada

Tren de rodaje variable hidráulico largo



Alcance (mm)	Unidad	3000 mm		4500 mm		6000 mm		7500 mm		9000 mm		Diagrama de la máquina		mm
		Diagrama 1	Diagrama 2	Diagrama 1	Diagrama 2	Diagrama 1	Diagrama 2	Diagrama 1	Diagrama 2	Diagrama 1	Diagrama 2	Diagrama 1	Diagrama 2	
9000 mm	kg							*6800	*6800			*6000	*6000	7680
7500 mm	kg											*5650	*5650	8810
6000 mm	kg							*9650	*9650	*8250	8250	*5550	*5550	9580
4500 mm	kg					*12 150	*12 150	*10 400	*10 400	*9350	8050	*5600	*5600	10 070
3000 mm	kg			*18 700	*18 700	*13 850	*13 850	*11 350	10 250	*9800	7700	*5800	*5800	10 310
1500 mm	kg			*21 200	19 900	*15 300	13 250	*12 150	9650	*10 200	7400	*6200	5950	10 330
0 mm	kg	*7450	*7450	*20 450	18 800	*16 050	12 500	*12 650	9200	10 350	7100	*6800	5950	10 120
-1500 mm	kg	*12 200	*12 200	*21 500	18 300	*16 050	12 050	*12 650	8850	10 150	6900	*7800	6250	9680
-3000 mm	kg	*17 750	*17 750	*19 900	18 150	*15 200	11 850	*11 950	8700			*9300	6850	8970



ISO 10567



\* Indica que la carga está limitada por la capacidad hidráulica de elevación en lugar de por la carga de vuelco. Las cargas anteriores cumplen el estándar de capacidad de elevación de excavadoras hidráulicas ISO 10567:2007. No exceden el 87 % de la capacidad hidráulica de elevación o el 75 % de la carga límite de equilibrio. El peso de todos los accesorios de elevación debe restarse de las capacidades de elevación anteriores. Las capacidades de elevación se basan en la posición de la máquina sobre una superficie firme y uniforme. El uso de un punto de enganche de un implemento para manejar/elevar objetos podría afectar a la capacidad de elevación de la máquina.

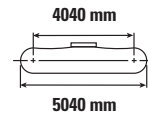
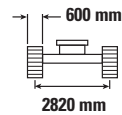
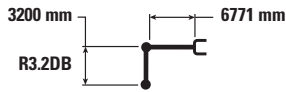
La capacidad de elevación permanece dentro del  $\pm 5$  % para todas las zapatas de cadena disponibles.

Consulte siempre el manual de funcionamiento y mantenimiento apropiado para obtener información específica del producto.

# Especificaciones de la Excavadora Hidráulica para Demoliciones a Gran Altura 340F L UHD

## Pluma de actualización (posición acodada): con varillaje del cucharón, sin cucharón, elevación pesada activada

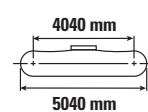
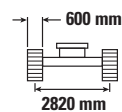
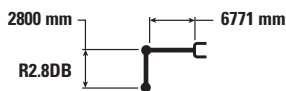
Tren de rodaje variable hidráulico largo



Alcance (mm)	Unidad	3000 mm		4500 mm		6000 mm		7500 mm		9000 mm		Diagrama		mm
		Diagrama	Diagrama	Diagrama	Diagrama	Diagrama	Diagrama	Diagrama	Diagrama	Diagrama	Diagrama	Diagrama	Diagrama	
9000 mm	kg											*7750	*7750	6730
7500 mm	kg							*9950	*9950			*7250	*7250	8000
6000 mm	kg							*10 450	*10 450			*7150	*7150	8840
4500 mm	kg			*17 000	*17 000	*13 150	*13 150	*11 100	10 550	*9900	7850	*7250	*7250	9360
3000 mm	kg			*20 300	*20 300	*14 700	13 850	*11 900	10 050	*10 250	7600	*7600	6800	9620
1500 mm	kg			*17 850	*17 850	*15 850	12 950	*12 550	9550	*10 500	7300	*8200	6600	9640
0 mm	kg			*19 300	18 550	*16 300	12 350	*12 850	9100	10 350	7100	*9150	6650	9420
-1500 mm	kg	*13 250	*13 250	*20 750	18 300	*15 900	12 050	*12 550	8900			*10 000	7000	8950
-3000 mm	kg	*20 900	*20 900	*18 600	18 300	*14 550	11 950	*11 350	8800			*10 000	7900	8170

## Pluma de actualización (posición acodada): con varillaje del cucharón, sin cucharón, elevación pesada activada

Tren de rodaje variable hidráulico largo



Alcance (mm)	Unidad	3000 mm		4500 mm		6000 mm		7500 mm		9000 mm		Diagrama		mm
		Diagrama	Diagrama	Diagrama	Diagrama	Diagrama	Diagrama	Diagrama	Diagrama	Diagrama	Diagrama	Diagrama	Diagrama	
9000 mm	kg											*9950	*9950	6310
7500 mm	kg							*10 450	*10 450			*9150	*9150	7650
6000 mm	kg					*12 300	*12 300	*10 850	10 800			*8950	8650	8530
4500 mm	kg			*17 950	*17 950	*13 650	*13 650	*11 450	10 400	*9850	7750	*9000	7650	9070
3000 mm	kg			*18 950	*18 950	*15 100	13 650	*12 150	9900	*10 450	7500	*9350	7050	9340
1500 mm	kg					*16 100	12 800	*12 700	9450	10 500	7250	9900	6850	9360
0 mm	kg			*16 700	*16 700	*16 300	12 250	*12 850	9050	10 300	7050	10 100	6900	9130
-1500 mm	kg	*12 100	*12 100	*20 100	18 250	*15 650	12 000	*12 350	8850			*10 200	7350	8640
-3000 mm	kg			*17 650	*17 650	*14 000	12 000	*10 800	8850			*10 000	8400	7830



ISO 10567



\* Indica que la carga está limitada por la capacidad hidráulica de elevación en lugar de por la carga de vuelco. Las cargas anteriores cumplen el estándar de capacidad de elevación de excavadoras hidráulicas ISO 10567:2007. No exceden el 87 % de la capacidad hidráulica de elevación o el 75 % de la carga límite de equilibrio. El peso de todos los accesorios de elevación debe restarse de las capacidades de elevación anteriores. Las capacidades de elevación se basan en la posición de la máquina sobre una superficie firme y uniforme. El uso de un punto de enganche de un implemento para manejar/elevar objetos podría afectar a la capacidad de elevación de la máquina.

La capacidad de elevación permanece dentro del  $\pm 5$  % para todas las zapatas de cadena disponibles.

Consulte siempre el manual de funcionamiento y mantenimiento apropiado para obtener información específica del producto.

# Especificaciones de la Excavadora Hidráulica para Demoliciones a Gran Altura 340F L UHD

## Guía de ofertas de implementos (UHD frontales)\*

<b>Tipo de pluma</b>	<b>Pluma UHD</b>
<b>Tipo de balancín</b>	<b>Balancín UHD</b>
<b>Tren de rodaje</b>	<b>Calibrador variable hidráulico largo</b>
Multiprocesador	MP318 MP324
Trituradora	P315 P325
Pinzas de demolición y clasificación	G320B G325B
Cizalla de demolición y desguace	S320B S325B
Acoplamiento dedicado	CW40 CWAC40

\*Los acoplamientos dependen de las configuraciones de las excavadoras. Consulte a su distribuidor de Cat para encontrar el implemento más adecuado.

# Especificaciones de la Excavadora Hidráulica para Demoliciones a Gran Altura 340F L UHD

## Guía de ofertas de implementos (frontales de actualización)†

Tipo de pluma		Acodada			Recta			Acodada			Recta		
Tipo de balancín		R3.9	R3.2	R2.8	R3.9	R3.2	R2.8	R3.9	R3.2	R2.8	R3.9	R3.2	R2.8
Tren de rodaje		Largo						Calibrador variable hidráulico					
Martillo hidráulico	H140Es												
	H160Es				***	***	***				***	***	***
Multiprocesador	Mandíbula MP30 CC	***				^	***	***			***	***	***
	Mandíbula MP30 CR	***				^	***	***			***	***	***
	Mandíbula MP30 PP	***	^^	^^				***					
	Mandíbula MP30 PS	***				^	***	***			***	***	***
	Mandíbula MP30 S	***				^	***	***			***	***	***
	Mandíbula MP30 TS		^,^^	^,^^									
Trituradora	P335	^				^	***	**			***	***	***
Pulverizador	P235	***						***					
Pinzas de demolición y clasificación	G325B-D/R				***								
	G330	^				***	***	**			**	**	**
Cizalla de demolición y desguace	S340B		***	***					***	*			
	S365C		#			#			#			#	
Compactador (de placa vibratoria)	CVP110												
Pinzas múltiples		Todos estos implementos están disponibles para la 340F L UHD. Consulte a su distribuidor de Cat para encontrar el más adecuado.											
Acoplamiento dedicado	CW-45												
	CW-45s												

†Los acoplamientos dependen de las configuraciones de las excavadoras. Consulte a su distribuidor de Cat para encontrar el implemento más adecuado.

\* Complementario

\*\* Complementario; acoplamiento de bulón o Cat PG

\*\*\* Complementario; acoplamiento de bulón o CW

# Complementario; solo acoplamiento de bulón

^ Trabajo solo de frente con CW (complementario; acoplamiento de bulón y CW)

^^ Trabajo solo de frente con Cat PG (complementario; acoplamiento con bulón, CW y Cat PG)

**Nota:** Pinzas de demolición y clasificación: D = revestimientos de demolición, R = revestimientos de reciclaje



# Especificaciones de la Excavadora Hidráulica para Demoliciones a Gran Altura 340F L UHD

## Especificaciones y compatibilidad del cucharón (frontales de actualización)

	Varillaje	Anchura	Capacidad	Peso	Llenado	Tren de rodaje largo						Tren de rodaje HVG						
						Pluma de actualización												
						Posición acodada			Posición recta			Posición acodada			Posición recta			
						R2.8HD	R3.2HD	R3.9HD	R2.8HD	R3.2HD	R3.9HD	R2.8HD	R3.2HD	R3.9HD	R2.8HD	R3.2HD	R3.9HD	
mm	m <sup>3</sup>	kg	%															
<b>Sin acoplamiento rápido</b>																		
Servicio general (GD)	DB	1350	1,64	1173	100	●	●	●	●	⊙	⊖	●	●	●	●	●	●	
	DB	1650	2,11	1352	100	●	⊙	⊖	⊖	○	◇	●	●	●	●	⊙	⊖	
	DB	1800	2,35	1453	100	⊙	⊖	⊖	○	○	◇	●	●	⊙	⊙	⊙	⊖	
Servicio pesado (HD)	DB	1350	1,64	1481	100	●	●	●	⊙	⊖	○	●	●	●	●	●	●	
	DB	1500	1,88	1600	100	●	●	⊖	⊖	○	◇	●	●	●	●	●	⊙	
	DB	1650	2,12	1730	100	⊙	⊙	⊖	○	○	◇	●	●	●	⊙	⊙	⊖	
Servicio en condiciones severas (SD)	DB	1650	2,14	1827	90	●	⊙	⊖	○	○	◇	●	●	●	●	⊙	⊖	
Carga máxima de bulón (carga útil + cucharón)					kg	5680	5455	4810	4450	4240	3715	7190	6910	6130	5765	5500	4875	
<b>Con acoplamiento rápido (CW45, CW45s)</b>																		
Servicio general (GD)	DB	1050	1,17	986	100	●	●	●	●	●	⊙	●	●	●	●	●	●	
	DB	1200	1,40	1064	100	●	●	●	●	⊙	⊖	●	●	●	●	●	●	
	DB	1350	1,64	1143	100	●	●	⊙	⊙	⊖	○	●	●	●	●	●	⊙	
	DB	1500	1,87	1245	100	●	⊙	⊖	⊖	○	◇	●	●	●	●	●	●	⊖
	DB	1650	2,11	1324	100	⊙	⊙	⊖	○	○	◇	●	●	●	⊙	⊙	⊖	
Servicio pesado (HD)	DB	1350	1,64	1417	100	●	●	⊙	⊖	⊖	◇	●	●	●	●	●	⊙	
	DB	1500	1,88	1514	100	⊙	⊙	⊖	○	○	◇	●	●	●	●	⊙	⊖	
	DB	1650	2,12	1647	100	⊖	⊖	○	◇	◇	X	●	●	⊙	⊙	⊖	○	
Servicio en condiciones severas (SD)	DB	1050	1,17	1272	90	●	●	●	●	●	⊙	●	●	●	●	●	●	
	DB	1650	2,15	1802	90	⊙	⊖	○	◇	◇	X	●	●	●	⊙	⊖	○	
Carga máxima con acoplamiento (carga útil + cucharón)					kg	5205	4980	4335	3975	3765	3240	6715	6435	5655	5290	5025	4400	

Las cargas anteriores cumplen el estándar de excavadoras hidráulicas EN474. No exceden el 87 % de la capacidad hidráulica de elevación ni el 75 % de la carga de vuelco con el varillaje delantero extendido completamente a nivel del suelo y el cucharón volteado.

Capacidad basada en ISO 7451.

Pesos del cucharón con puntas de uso general.

### Densidad máxima de material:

● 2100 kg/m<sup>3</sup>

⊙ 1800 kg/m<sup>3</sup>

⊖ 1500 kg/m<sup>3</sup>

○ 1200 kg/m<sup>3</sup>

◇ 900 kg/m<sup>3</sup>

X No recomendado

Caterpillar recomienda el uso de los implementos adecuados para maximizar el valor que reciben los clientes de nuestros productos. El uso de implementos, incluidos los cucharones, que no cumplan las recomendaciones o especificaciones de Caterpillar en cuanto a peso, dimensiones, caudales, presiones, etc., puede dar como resultado un rendimiento inferior al esperado, incluidas, entre otros, reducciones en la producción, la estabilidad y la fiabilidad, así como en la durabilidad de los componentes. El uso inadecuado de un implemento que tenga como resultado el barrido, apalancamiento, torsión o captura de cargas pesadas reducirá la duración de la pluma y el balancín.

# Equipos estándar de la 340F L UHD

## Equipos estándar

Los equipos estándar pueden variar. Consulte a su distribuidor de Cat para obtener más información.

### SISTEMA ELÉCTRICO

- Alternador de 80 amperios
- Disyuntor
- Batería, estándar
- Baliza
- Bomba de repostado eléctrico con interruptor de apagado automático

### MOTOR

- Motor Diésel Cat C9.3 ACERT
- Compatible con los estándares de emisiones fase IV de la UE
- Capacidad para 2300 m de altitud sin reducción de potencia
- Capacidad para biodiésel
- Control automático del régimen del motor
- Bomba de cebado de combustible eléctrica
- Separador de agua en la tubería de combustible con sensor e indicador de nivel de agua
- Modos de potencia alto, económico y estándar
- Filtro de aire
- Filtro de aire de junta radial
- Sistema de refrigeración de lado a lado
- Filtro primario con separador de agua e interruptor de indicador de separador de agua
- Kit de ayuda al arranque en climas fríos, -18 °C
- Interruptor de indicador de diferencial de combustible en tubería de combustible
- 2 filtros principales de 4 micrones y 1 filtro primario de 10 micrones en la tubería de combustible
- Capacidad para biodiésel
- Drenaje rápido para aceite hidráulico y del motor (QuickEvac)

### SISTEMA HIDRÁULICO

- Dispositivos de control de descenso de pluma y balancín con SmartBoom
- Elevación pesada
- Válvula de amortiguación de giro inverso
- Freno de estacionamiento del giro automático
- Filtro de retorno hidráulico de alto rendimiento
- Circuito de regeneración para pluma y balancín
- Capacidad para aceite biodegradable
- Control QC

### VARILLAJE DELANTERO

- Extremo de la pluma UHD actualizado con luces a la izquierda/derecha
  - Sección delantera de la pluma UHD actualizada con luces a la izquierda/derecha
  - Balancín UHD de 7,1 m
  - Varillaje CB con argolla de elevación
  - Cucharón del cilindro

### CABINA

- Cabina de demolición con cristal laminado P5A (frontal y superior)
- Limpia y lavaparabrisas paralelos (frontal y superior)
- Espejos
- Puesto del operador presurizado con filtración positiva
- Ventanilla superior de puerta deslizante (puerta izquierda de la cabina)
- Interior:
  - Percha para abrigo
  - Soporte para bebidas/vasos
  - Soporte para documentación
  - Iluminación interior
  - Preinstalación para radio AM/FM montaje (tamaño DIN)
  - Dos altavoces estéreo de 12 V
  - Estante de almacenamiento para fiambreras o cajas de herramientas
  - Fuente de alimentación de 12 V, dos enchufes de alimentación (10 A)
  - Palancas tipo joystick con ruedecilla de accionamiento con el pulgar para su uso con control auxiliar combinado
  - Aire acondicionado, calefacción y sistema antiescarcha con climatizador
- Asiento:
  - Asiento ajustable de respaldo alto con calefacción/ventilación y suspensión neumática
  - Cinturón de seguridad de 51 mm
  - Reposabrazos ajustables
  - Consolas de palanca tipo joystick de altura ajustable
  - Palanca de bloqueo para todos los controles
  - Pedales de control de desplazamiento con palancas desmontables
  - Desplazamiento de dos velocidades
  - Alfombrilla lavable
- Monitor:
  - Reloj
  - Preparación de vídeo
  - Pantalla LCD en color con información sobre advertencias, cambio de filtros/líquidos y horas de trabajo
  - Monitor de visualización en distintos idiomas (pantalla gráfica/a todo color)
  - Información de estado de la máquina, códigos de error y ajuste de modo de implemento
  - Comprobación del nivel del aceite del motor, refrigerante del motor y aceite hidráulico en el arranque
  - Advertencia de cambio de filtro/líquido e información de horas de trabajo
  - Medidor de consumo de combustible
- Parabrisas:
  - Fijo de una pieza
- Cortina parasol

### TREN DE RODAJE/BASTIDOR SUPERIOR

- Cadenas lubricadas con grasa GLT2 con sellado de resina
- Rodillo de cadena de servicio pesado
- Argolla para remolque en el bastidor inferior
- Protector inferior de servicio pesado
- Protector del motor de desplazamiento de servicio pesado
- Corona de giro
- Caja de herramientas de la bomba de repostaje
- Contrapeso: 8,45 tm

### LUCES

- Luces de cabina y de la pluma con función de tiempo de retardo (halógenas)
- Luces exteriores integradas en caja de almacenamiento

### SEGURIDAD Y PROTECCIÓN

- Sistema de seguridad con una sola llave Cat
- Bloqueos de puertas
- Tapones con cerradura para los depósitos de combustible e hidráulicos
- Caja de herramientas/almacenamiento externa con cerradura
- Señal/bocina de alarma
- Interruptor de parada del motor secundario
- Espejos
- Cámaras de visión trasera y lateral

### TECNOLOGÍAS DE CAT CONNECT

- Product Link
- Cámaras de visión trasera y lateral

### PROTECCIONES

- FOGS (Falling Object Guards Systems, Sistema de Protección Anticaída de Objetos) con protección frontal y superior

## Equipos opcionales

Los equipos opcionales pueden variar. Consulte a su distribuidor de Cat para obtener más información.

### SISTEMA HIDRÁULICO

- Tuberías hidráulicas HP del balancín
- Tuberías hidráulicas MP del balancín
- Tuberías hidráulicas QC del balancín

### VARILLAJE DELANTERO

- Extremo de la pluma de alcance actualizado con luces a la izquierda/derecha
- Balancín R2.8DB
- Balancín R3.2DB
- Balancín R3.9DB
- Varillaje DB con argolla de elevación
- Cucharón del cilindro
- Acoplamiento rápido CW
- Horquilla de las piezas delanteras UHD
- Horquilla de las piezas delanteras de actualización

### CADENAS

- Cadena de garra doble de 600 mm
- Cadena HD de triple garra de 600 mm
- Cadena de triple garra de 700 mm

### SISTEMA ELÉCTRICO

- Paquete de arranque en climas fríos de 240 V, -32 °C

### PROTECCIONES

- Paragolpes de caucho en el bastidor superior
- Protecciones de guía de la cadena:
  - En toda su longitud
  - Central

Si desea más información sobre los productos Cat, los servicios de nuestros distribuidores o sobre soluciones para su sector, visite nuestra página web [www.cat.com](http://www.cat.com)

© 2016 Caterpillar

Reservados todos los derechos

Materiales y especificaciones sujetos a cambio sin previo aviso. Las máquinas que se muestran en este catálogo pueden incluir equipos opcionales. Consulte a su distribuidor de Cat para conocer las opciones disponibles.

CAT, CATERPILLAR, SAFETY.CAT.COM, sus respectivos logotipos, el color "Caterpillar Yellow" y la imagen comercial de "Power Edge", así como la identidad corporativa y de producto utilizadas en la presente, son marcas registradas de Caterpillar y no pueden utilizarse sin autorización.

VisionLink es una marca comercial de Trimble Navigation Limited, registrada en Estados Unidos y en otros países.

ASH97866 (12-2016)  
(Traducción: 01-2017)  
(Europe)

