



# Tracteur à chaînes D5

## Caractéristiques techniques

Les configurations et les fonctionnalités peuvent varier en fonction de la région. Veuillez contacter votre concessionnaire Cat® pour connaître les disponibilités dans votre région.

### Table des matières

#### Tracteur à chaînes D5

<b>Caractéristiques</b> .....	<b>3</b>	Super LGP D5 .....	9
Moteur .....	3	Lame .....	9
Système de climatisation .....	3	Version pour nivellement soigné D5 .....	10
Contenances et capacités de remplissage .....	3	Super LGP D5 .....	10
Transmission .....	3	Patins de chaîne .....	11
Effort de traction à la barre d'attelage .....	4	Dimensions - Équipements arrière .....	12
Commandes hydrauliques – Pressions .....	4	Ripper .....	12
Commandes hydrauliques – Pompe .....	4	Treuil .....	13
VPAT D5 .....	5	Normes .....	14
Lames .....	5	Niveaux sonores .....	14
VPAT LGP D5 .....	6	Niveaux de vibration .....	14
Lames .....	6	Filtration avancée de la cabine .....	14
VPAT pour finissage soigné D5 .....	7	Caractéristiques technologiques du tracteur .....	15
Lames .....	7	<b>Équipement standard et options</b> .....	<b>16</b>
SU D5 .....	8	<b>Déclaration environnementale</b> .....	<b>19</b>
Lame .....	8		

(suite à la page suivante)

# Table des matières du Tracteur à chaînes D5

## Table des matières (suite)

### Tracteur à chaînes D5 – Chargeuse pour traitement des déchets

<b>Caractéristiques et avantages clés</b> .....	<b>20</b>	Chargeuse à chaînes pour le traitement des déchets	
<b>Spécifications</b> .....	<b>21</b>	D5 – SU .....	25
Moteur .....	21	Lame .....	25
Système de climatisation .....	21	Caractéristiques de la chargeuse à chaînes pour le traitement	
Contenances et capacités de remplissage .....	21	des déchets du D5 .....	26
Transmission .....	21	Patins de chaîne .....	27
Effort de traction à la barre d'attelage .....	22	Dimensions - Équipements arrière .....	27
Commandes hydrauliques – Pressions .....	22	Ripper .....	27
Commandes hydrauliques – Pompe .....	22	Treuil .....	28
Chargeuse à chaînes pour le traitement des déchets		Normes .....	29
D5 – VPAT LGP .....	23	Niveaux sonores .....	29
Lame .....	23	Niveaux de vibration .....	29
Chargeuse à chaînes pour le traitement des déchets		Filtration avancée de la cabine .....	29
D5 – VPAT .....	24	Caractéristiques technologiques du tracteur .....	30
Lame .....	24	<b>Équipement standard et options</b> .....	<b>31</b>

### Tracteur à chaînes D5 – Version extra-robuste/application forestière

<b>Caractéristiques et principaux avantages</b> .....	<b>34</b>	SU D5 – Extra-robuste/application forestière .....	38
<b>Spécifications</b> .....	<b>35</b>	Lame .....	38
Moteur .....	35	Caractéristiques de la version extra-robuste/application	
Système de climatisation .....	35	forestière D5 .....	39
Contenances et capacités de remplissage .....	35	Patins de chaîne .....	40
Transmission .....	35	Dimensions - Équipements arrière .....	41
Effort de traction à la barre d'attelage .....	36	Ripper .....	41
Commandes hydrauliques – Pressions .....	36	Treuil .....	42
Commandes hydrauliques – Pompe .....	36	Normes .....	43
VPAT D5 – Extra-robuste/application forestière .....	37	Niveaux sonores .....	43
Lame .....	37	Niveaux de vibration .....	43
		Filtration avancée de la cabine .....	43
		Caractéristiques technologiques du tracteur .....	44
		<b>Équipement standard et options</b> .....	<b>45</b>

### Tracteur à chaîne D5 – Tracteur de lutte contre le feu

<b>Caractéristiques et avantages clés</b> .....	<b>48</b>	VPAT D5 – Version de lutte contre le feu .....	52
<b>Spécifications</b> .....	<b>49</b>	Lame .....	53
Moteur .....	49	Caractéristiques du tracteur pour lutte contre le feu D5 .....	54
Système de climatisation .....	49	Patins de chaîne .....	55
Contenances et capacités de remplissage .....	49	Dimensions - Équipements arrière .....	56
Transmission .....	49	Ripper .....	56
Effort de traction à la barre d'attelage .....	50	Treuil .....	57
Commandes hydrauliques – Pressions .....	50	Normes .....	58
Commandes hydrauliques – Pompe .....	50	Niveaux sonores .....	58
VPAT LGP D5 – Version de lutte contre le feu .....	51	Niveaux de vibration .....	58
Lame .....	51	Filtration avancée de la cabine .....	58
		Caractéristiques technologiques du tracteur .....	59
		<b>Équipement standard et options</b> .....	<b>60</b>

## Moteur

Modèle de moteur	C7.1 Cat®	
Émissions	Normes de l'EPA Tier 4 Final pour les États-Unis/ Stage V pour l'Union européenne/2014 pour le Japon/Tier 5 pour la Corée	
Groupe motopropulseur	3 vitesses entièrement automatique	
Puissance nette (1 700 tr/min)		
ISO 9249/SAE J1349	127 kW	170 hp
ISO 9249 (DIN)	172 ch marin	
Puissance moteur – Maximale (1 600 tr/min)		
ISO 14396	148 kW	198 hp
ISO 14396 (DIN)	201 ch marin	
Puissance brute – Maximale (1 600 tr/min)		
SAE J1995	151 kW	202 hp
Alésage	105 mm	4,1 in
Course	135 mm	5,3 in
Cylindrée	7,1 l	433 in <sup>3</sup>

- La puissance nette annoncée est la puissance disponible au volant moteur lorsque ce dernier est équipé d'un ventilateur, d'un filtre à air, d'un module d'émissions propres et d'un alternateur.
- La puissance annoncée est testée selon les normes spécifiques en vigueur au moment de la fabrication.
- Aucun détarage n'est requis jusqu'à 3 000 m (9 840 ft) d'altitude ; au-delà de 3 000 m (9 840 ft), le détarage est automatique.
- Les moteurs diesel Cat ne doivent utiliser que des carburants diesel à teneur en soufre ultra faible (ULSD) contenant 15 ppm (mg/kg) de soufre au maximum) ou mélangés avec des carburants suivants à émissions réduites de carbone jusqu'à :
  - ✓ biodiesel 20 % EMAG (ester méthylique d'acide gras)\*
  - ✓ 100 % diesel renouvelable, huile végétale hydrotraitee et carburants GTL (gaz à liquide)

Se référer aux directives pour garantir la performance de l'application. Veuillez contacter votre concessionnaire Cat ou référez-vous à la publication spéciale SEBU6250 Caterpillar Machine Fluids Recommendations (Recommandations relatives aux liquides des équipements Caterpillar).

\*Les moteurs non équipés de dispositifs de post-traitement peuvent utiliser des mélanges supérieurs, jusqu'au niveau 30 % biodiesel.

## Système de climatisation

Le système de climatisation de cette machine contient du gaz réfrigérant fluoré à effet de serre R134a (potentiel de réchauffement climatique = 1 430). Le système contient 1,36 kg de réfrigérant, soit un équivalent CO<sub>2</sub> de 1,946 tonne.

## Contenances et capacités de remplissage

Réservoir de carburant	315 l	83,2 US gal
Réservoir de liquide d'échappement diesel (DEF)	16 l	4,2 US gal
Circuit de refroidissement	41 l	10,8 US gal
Carter moteur	18 l	4,8 US gal
Groupe motopropulseur	160 l	42,3 US gal
Châssis porteurs standard/LPG (chacun)	18/27 l	4,8/7,1 US gal
Réducteurs (chacun)	8 l	2,1 US gal
Circuit hydraulique	80 l	21,1 US gal

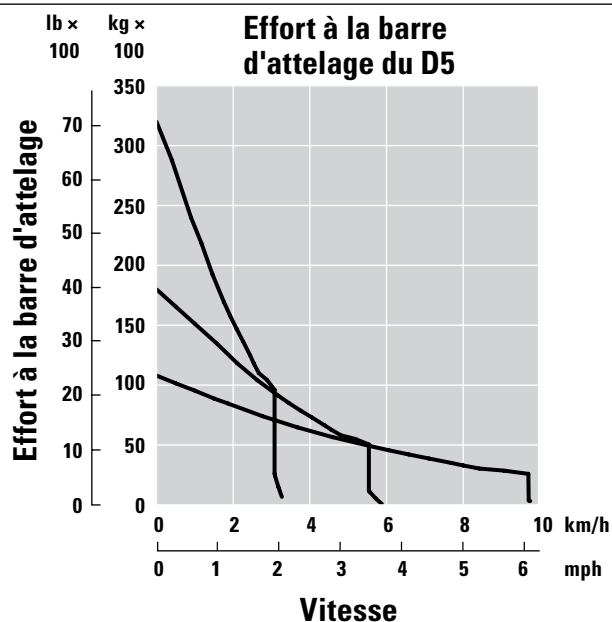
## Transmission

Marche avant 0,5	2,5 km/h (2,4 km/h)	1,6 mph (1,5 mph)
Marche avant 1,0	3,3 km/h (3,0 km/h)	2,1 mph (1,9 mph)
Marche avant 1,5	4,4 km/h	2,7 mph
Marche avant 2,0	5,8 km/h	3,6 mph
Marche avant 2,5	7,5 km/h	4,7 mph
Marche avant 3,0	9,8 km/h	6,1 mph
Marche arrière 0,5	3,1 km/h (2,9 km/h)	1,9 mph (1,8 mph)
Marche arrière 1,0	4,1 km/h (3,5 km/h)	2,5 mph (2,2 mph)
Marche arrière 1,5	5,4 km/h	3,4 mph
Marche arrière 2,0	7,1 km/h	4,4 mph
Marche arrière 2,5	9,5 km/h	5,9 mph
Marche arrière 3,0	12,2 km/h	7,6 mph
Effort de traction à la barre d'attelage maximal		
Marche avant 1,0	320 kN	71 939 lbf
Marche avant 2,0	198 kN	44 512 lbf
Marche avant 3,0	113 kN	25 403 lbf

NOTA : Les données entre parenthèses correspondent aux valeurs pour l'UE.

# Spécifications du tracteur à chaînes D5

## Effort de traction à la barre d'attelage



## Commandes hydrauliques – Pressions

Pression en ordre de marche maximale de l'équipement	25 000 kPa	3 626 psi
Pression en ordre de marche maximale de la direction	45 000 kPa	6 527 psi

## Commandes hydrauliques – Pompe

Sortie de pompe		
Équipement	127 l/min	33,5 US gal/min
Direction	165 l/min	43,5 US gal/min
Ventilateur	49 l/min	12,9 US gal/min
Débit du vérin de levage	127 l/min	33,5 US gal/min
Débit du vérin d'inclinaison	127 l/min	33,5 US gal/min
Débit du vérin de ripper	127 l/min	33,5 US gal/min
Débit du vérin d'inclinaison – VPAT	127 l/min	33,5 US gal/min

# Spécifications du tracteur à chaînes D5

## VPAT D5

Poids en ordre de marche*	17 180 kg	37 875 lb
Poids en ordre d'expédition**	16 950 kg	37 368 lb
Pression au sol (ISO 16754)	47,6 kPa	6,9 psi
Train de roulement (standard)	40 sections/ 7 galets inférieurs	
<b>1</b> Voie des chaînes	1 890 mm	74,4 in
<b>2</b> Largeur du patin (standard)	610 mm	24 in
<b>3</b> Largeur du tracteur	2 500 mm	98,4 in
<b>4</b> Longueur de chaîne au sol	2 562 mm	100,9 in
Surface de contact au sol (ISO 16754)	3,5 m <sup>2</sup>	5 469 in <sup>2</sup>
Hauteur de l'arête (service modéré)	57 mm	2,2 in
Garde au sol	358 mm	14,1 in
<b>5</b> Hauteur de la machine***	3 085 mm	121,5 in
<b>6</b> Longueur du tracteur de base****	4 644 mm	182,8 in

Les dimensions ci-dessus avec un train de roulement Cat Abrasion™, des patins pour service intensif de largeur maximale pour la configuration et une lame VPAT sont calculées selon la norme ISO 16754 sauf indication contraire.

\*Le poids en ordre de marche comprend la lame, les lubrifiants, le liquide de refroidissement, le réservoir de carburant plein, la cabine ROPS/FOPS, la barre d'attelage et le poids d'un conducteur de 75 kg (165 lb).

\*\*Le poids d'expédition comprend les vérins de levage de la lame, le châssis en C, les lubrifiants, le liquide de refroidissement, 10 % de carburant, la cabine ROPS/FOPS et la barre d'attelage.

\*\*\*Hauteur de la machine de la pointe de l'arête au sommet de l'antenne Product Link™. Pour les arceaux, ajoutez 64 mm (2,5 in) à la hauteur totale de la machine. Pour les arceaux d'exploitation forestière, ajoutez 81 mm (3,2 in). En cas de service intensif, ajoutez 9 mm (0,4 in). L'installation de Cat Grade avec des antennes 3D n'entraîne pas d'augmentation de la hauteur de la machine.

\*\*\*\*Longueur du tracteur de base de l'arrière de la barre d'attelage à l'avant du châssis en C.

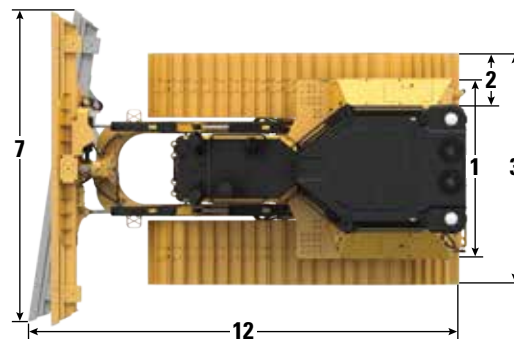
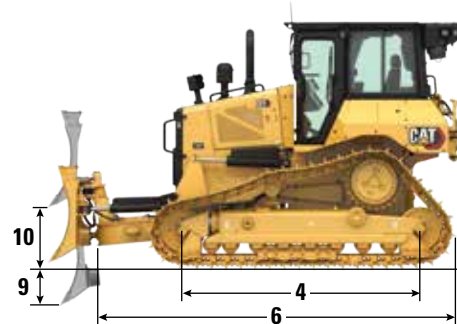


Illustration du modèle VPAT LGP

## Lames

Configuration	VPAT		VPAT – Pliable	
Capacité (ISO 9246)	3,5 m <sup>3</sup>	4,6 yd <sup>3</sup>	3,5 m <sup>3</sup>	4,6 yd <sup>3</sup>
<b>7</b> Largeur avec embouts	3 272 mm	10,7 ft	3 272 mm	10,7 ft
Largeur sans embouts	3 159 mm	10,4 ft	3 159 mm	10,4 ft
Largeur avec embouts (lame inclinée à 24°)	2 998 mm	118,0 in	2 558 mm	100,7 in
Largeur sans embouts (lame inclinée à 24°)	2 908 mm	114,5 in	2 539 mm	97,0 in
Angle maximal de la lame	24°		24°	
<b>8</b> Hauteur	1 261 mm	49,6 in	1 261 mm	49,6 in
<b>9</b> Profondeur d'excavation	559 mm	22,0 in	559 mm	22,0 in
<b>10</b> Hauteur de levage	971 mm	38,2 in	971 mm	38,2 in
<b>11</b> Cavage maximal au coin de la lame	257 mm	10,1 in	257 mm	10,1 in
Angle de cavage maximal	8,5 degrés		8,5 degrés	
Ajustement de l'inclinaison	60° (lame de coupe/sol, nominal) ; -2°/+4°		60° (lame de coupe/sol, nominal) ; -2°/+4°	
<b>12</b> Longueur de la machine (lame droite)	5 000 mm	197 in	5 016 mm	197 in
Longueur de la machine (lame inclinée à 24°, sans protection de réservoir de carburant)	5 621 mm	221 in	5 621 mm	221 in
Poids de la lame	1 090 kg	2 403 lb	1 286 kg	2 835 lb

# Spécifications du tracteur à chaînes D5

## VPAT LGP D5

Poids en ordre de marche*	19 170 kg	42 263 lb
Poids en ordre d'expédition**	18 940 kg	41 756 lb
Pression au sol (ISO 16754)	32,6 kPa	4,7 psi
Train de roulement (standard)	46 sections/ 8 galets inférieurs	
<b>1</b> Voie des chaînes	2 160 mm	85,0 in
<b>2</b> Largeur du patin (standard)	840 mm	33 in
<b>3</b> Largeur du tracteur	3 000 mm	118,1 in
<b>4</b> Longueur de chaîne au sol	3 116 mm	122,7 in
Surface de contact au sol (ISO 16754)	5,8 m <sup>2</sup>	8 995 in <sup>2</sup>
Hauteur de l'arête (service modéré)	57 mm	2,2 in
Garde au sol	473 mm	18,6 in
<b>5</b> Hauteur de la machine***	3 200 mm	126,0 in
<b>6</b> Longueur du tracteur de base****	5 012 mm	197,3 in

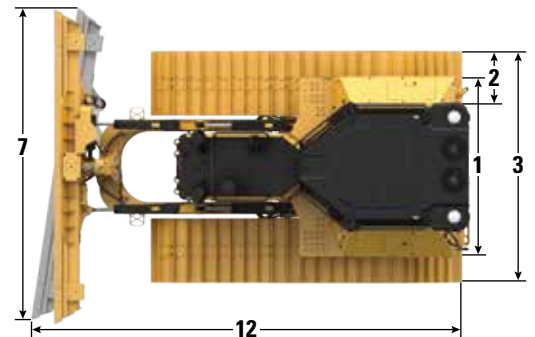
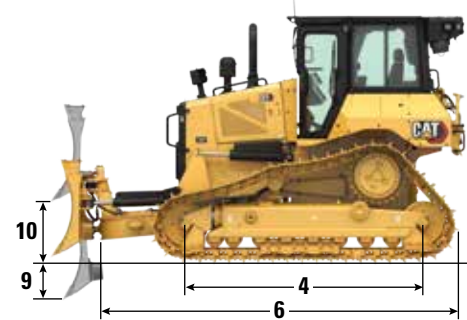
Les dimensions ci-dessus avec un train de roulement Cat Abrasion, des patins pour service intensif de largeur maximale pour la configuration et une lame VPAT sont calculées selon la norme ISO 16754, sauf indication contraire.

\*Le poids en ordre de marche comprend la lame, les lubrifiants, le liquide de refroidissement, le réservoir de carburant plein, la cabine ROPS/FOPS, la barre d'attelage et le poids d'un conducteur de 75 kg (165 lb).

\*\*Le poids d'expédition comprend les vérins de levage de la lame, le châssis en C, les lubrifiants, le liquide de refroidissement, 10 % de carburant, la cabine ROPS/FOPS et la barre d'attelage.

\*\*\*Hauteur de la machine de la pointe de l'arête au sommet de l'antenne Product Link. Pour les arceaux, ajoutez 64 mm (2,5 in) à la hauteur totale de la machine. Pour les arceaux d'exploitation forestière, ajoutez 81 mm (3,2 in). En cas de service intensif, ajoutez 9 mm (0,4 in). L'installation de Cat Grade avec des antennes 3D n'entraîne pas d'augmentation de la hauteur de la machine.

\*\*\*\*Longueur du tracteur de base de l'arrière de la barre d'attelage à l'avant du châssis en C.



## Lames

Configuration	VPAT LGP		VPAT LGP - Pliable	
	mm	ft	mm	ft
Capacité (ISO 9246)	4,0 m <sup>3</sup>	5,2 yd <sup>3</sup>	4,2 m <sup>3</sup>	5,5 yd <sup>3</sup>
<b>7</b> Largeur avec embouts	4 080 mm	13,4 ft	4 080 mm	13,4 ft
Largeur sans embouts	3 969 mm	156,3 in	3 969 mm	156,3 in
Largeur avec embouts (lame inclinée à 24°)	3 736 mm	147,1 in	3 736 mm	147,1 in
Largeur sans embouts (lame inclinée à 24°)	3 640 mm	143,3 in	3 640 mm	143,3 in
Largeur entre les embouts (lame inclinée à 33° aux fins de transport uniquement)	—	—	3 000 mm	118,1 in
Angle maximal de la lame	24°		24°	
<b>8</b> Hauteur	1 263 mm	49,7 in	1 263 mm	49,7 in
<b>9</b> Profondeur d'excavation	580 mm	22,8 in	580 mm	22,8 in
<b>10</b> Hauteur de levage	1 051 mm	41,4 in	1 051 mm	41,4 in
<b>11</b> Cavage maximal au coin de la lame	371 mm	14,6 in	371 mm	14,6 in
Angle de cavage maximal	8,5 degrés		8,5 degrés	
Ajustement de l'inclinaison	60° (lame de coupe/sol, nominal) ; -2°/+4°		60° (lame de coupe/sol, nominal) ; -2°/+4°	
<b>12</b> Longueur de la machine (lame droite)	5 350 mm	211 in	5 350 mm	211 in
Longueur de la machine (lame inclinée à 24°, sans protection de réservoir de carburant)	6 137 mm	242 in	6 027 mm	237 in
Lame VPAT pliable, inclinée à 33° à des fins de transport uniquement	—	—	6 377 mm	251 in
Poids (lame)	1 256 kg	2 769 lb	1 526 kg	3 364 lb

# Spécifications du tracteur à chaînes D5

## VPAT pour finissage soigné D5

Poids en ordre de marche*	17 780 kg	39 198 lb
Poids en ordre d'expédition**	17 550 kg	38 691 lb
Pression au sol (ISO 16754)	41,4 kPa	6,0 psi
Train de roulement (standard)	46 sections/ 8 galets inférieurs	
<b>1</b> Voie des chaînes	1 890 mm	74,4 in
<b>2</b> Largeur du patin (standard)	610 mm	24 in
<b>3</b> Largeur du tracteur	2 500 mm	98,4 in
<b>4</b> Longueur de chaîne au sol	3 116 mm	122,7 in
Surface de contact au sol (ISO 16754)	4,2 m <sup>2</sup>	6 525 in <sup>2</sup>
Hauteur de l'arête (service modéré)	57 mm	2,2 in
Garde au sol	473 mm	18,6 in
<b>5</b> Hauteur de la machine***	3 200 mm	126,0 in
<b>6</b> Longueur du tracteur de base****	5 012 mm	197,3 in

Les dimensions ci-dessus avec un train de roulement Cat Abrasion, des patins pour service intensif de largeur maximale pour la configuration et une lame VPAT sont calculées selon la norme ISO 16754, sauf indication contraire.

\*Le poids en ordre de marche comprend la lame, les lubrifiants, le liquide de refroidissement, le réservoir de carburant plein, la cabine ROPS/FOPS, la barre d'attelage et le poids d'un conducteur de 75 kg (165 lb).

\*\*Le poids d'expédition comprend les vérins de levage de la lame, le châssis en C, les lubrifiants, le liquide de refroidissement, 10 % de carburant, la cabine ROPS/FOPS et la barre d'attelage.

\*\*\*Hauteur de la machine de la pointe de l'arête au sommet de l'antenne Product Link. Pour les arceaux, ajoutez 64 mm (2,5 in) à la hauteur totale de la machine. Pour les arceaux d'exploitation forestière, ajoutez 81 mm (3,2 in). En cas de service intensif, ajoutez 9 mm (0,4 in). L'installation de Cat Grade avec des antennes 3D n'entraîne pas d'augmentation de la hauteur de la machine.

\*\*\*\*Longueur du tracteur de base de l'arrière de la barre d'attelage à l'avant du châssis en C.

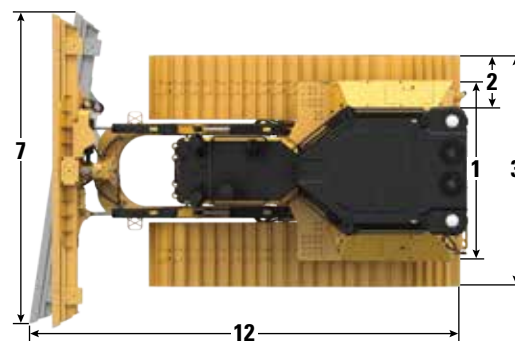
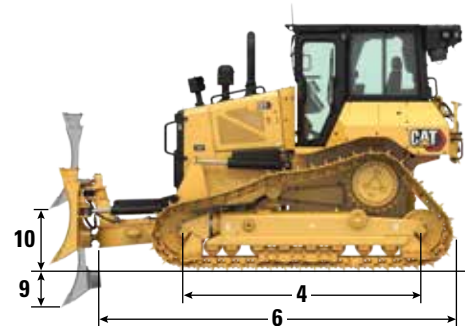


Illustration du modèle VPAT LGP

## Lames

Configuration	VPAT		VPAT – Pliable	
Capacité (ISO 9246)	3,5 m <sup>3</sup>	4,6 yd <sup>3</sup>	3,5 m <sup>3</sup>	4,6 yd <sup>3</sup>
<b>7</b> Largeur avec embouts	3 272 mm	10,7 ft	3 272 mm	10,7 ft
Largeur sans embouts	3 159 mm	10,4 ft	3 159 mm	10,4 ft
Largeur avec embouts (lame inclinée à 24°)	2 998 mm	118,0 in	2 558 mm	100,7 mm
Largeur sans embouts (lame inclinée à 24°)	2 908 mm	114,5 in	2 539 mm	97,0 in
Angle maximal de la lame	24°		24°	
<b>8</b> Hauteur	1 261 mm	49,6 in	1 261 mm	49,6 in
<b>9</b> Profondeur d'excavation	580 mm	22,8 in	580 mm	22,8 in
<b>10</b> Hauteur de levage	1 051 mm	41,4 in	1 051 mm	41,4 in
<b>11</b> Cavage maximal au coin de la lame	257 mm	10,1 in	257 mm	10,1 in
Angle de cavage maximal	8,5 degrés		8,5 degrés	
Ajustement de l'inclinaison	60° (lame de coupe/sol, nominal) ; -2°/+4°		60° (lame de coupe/sol, nominal) ; -2°/+4°	
<b>12</b> Longueur de la machine (lame droite)	5 350 mm	211 in	5 350 mm	211 in
Longueur de la machine (lame inclinée à 24°, sans protection de réservoir de carburant)	5 969 mm	235 in	5 969 mm	235 in
Poids (lame)	1 090 kg	2 403 lb	1 286 kg	2 835 lb

# Spécifications du tracteur à chaînes D5

## SU D5

Poids en ordre de marche*	17 340 kg	38 228 lb
Poids en ordre d'expédition**	17 110 kg	37 721 lb
Pression au sol (ISO 16754)	48,2 kPa	7,0 psi
Train de roulement	40 sections/ 7 galets inférieurs	
<b>1</b> Voie des chaînes	1 890 mm	74,4 in
<b>2</b> Largeur du patin (standard)	610 mm	24 in
<b>3</b> Largeur du tracteur (sans tourillons)	2 500 mm	98,4 in
<b>4</b> Longueur de chaîne au sol	2 562 mm	100,9 in
Surface de contact au sol (ISO 16754)	3,5 m <sup>2</sup>	5 469 in <sup>2</sup>
Hauteur de l'arête (service modéré)	57 mm	2,5 in
Garde au sol	358 mm	14,1 in
<b>5</b> Hauteur de la machine***	3 085 mm	121,5 in
<b>6</b> Longueur du tracteur de base****	3 990 mm	157,1 in

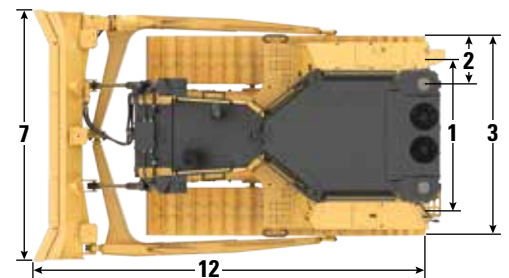
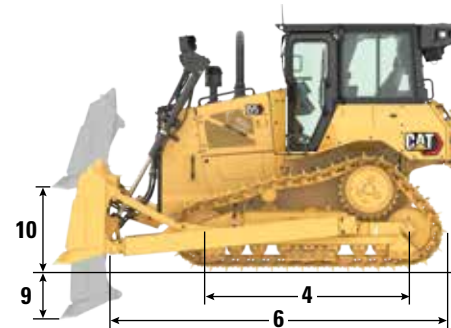
Sauf indication contraire, toutes les dimensions ci-dessus prennent en compte un train de roulement Cat Abrasion avec des patins à service modéré de largeur maximale pour la configuration, une lame SU et sont calculées selon la norme ISO 16754.

\*Le poids en ordre de marche comprend la lame, les lubrifiants, le liquide de refroidissement, le réservoir de carburant plein, la cabine ROPS/FOPS, la barre d'attelage et le poids d'un conducteur de 75 kg (165 lb).

\*\*Le poids d'expédition comprend les vérins de levage de la lame, le châssis en C, les lubrifiants, le liquide de refroidissement, 10 % de carburant, la cabine ROPS/FOPS et la barre d'attelage.

\*\*\*Hauteur de la machine de la pointe de l'arête au sommet de l'antenne Product Link. Pour les arceaux, ajoutez 64 mm (2,5 in) à la hauteur totale de la machine. Pour les arceaux d'exploitation forestière, ajoutez 81 mm (3,2 in). En cas de service intensif, ajoutez 9 mm (0,4 in). L'installation de Cat Grade avec des antennes 3D n'entraîne pas d'augmentation de la hauteur de la machine.

\*\*\*\*Longueur du tracteur de base de l'arrière de la barre d'attelage à la pointe du vérin de levage.



## Lame

Configuration	SU	
Capacité (ISO 9246)	4,3 m <sup>3</sup>	5,6 yd <sup>3</sup>
<b>7</b> Largeur avec embouts	3 164 mm	10,4 ft
Largeur sans embouts	3 122 mm	10,2 in
<b>8</b> Hauteur	1 338 mm	52,7 in
<b>9</b> Profondeur d'excavation	544 mm	21,4 in
<b>10</b> Hauteur de levage	1 104 mm	43,4 in
<b>11</b> Cavage maximal au coin de la lame	140 mm	5,5 in
Angle de cavage maximal	8°	
Ajustement de l'inclinaison	±5,1°	
<b>12</b> Longueur de la machine avec une lame SU (semi-universelle) (sans protection de réservoir de carburant)	5 087 mm	200 in
Poids de la lame (lame + bras de poussée montés)	2 050 kg	4 520 lb



# Spécifications du tracteur à chaînes D5

## Super LGP D5

Poids en ordre de marche*	21 630 kg	47 686 lb
Poids en ordre d'expédition**	21 400 kg	47 179 lb
Pression au sol (ISO 16754)	24,8 kPa	3,48 psi
Train de roulement	52 sections/ 9 galets inférieurs	
<b>1</b> Voie des chaînes	2 365 mm	93,11 in
<b>2</b> Largeur du patin (standard)	1 070 mm	42 in
<b>3</b> Largeur du tracteur (sans tourillons)	3 435 mm	135,24 in
<b>4</b> Longueur de chaîne au sol	3 695 mm	145,47 in
Surface de contact au sol (ISO 16754)	8,56 m <sup>2</sup>	13 268 in <sup>2</sup>
Hauteur d'arête (patin à double arête)	35 mm	1,38 in
Garde au sol	469 mm	18,46 in
<b>5</b> Hauteur de la machine***	3 168 mm	124,72 in
<b>6</b> Longueur du tracteur de base****	4 804 mm	189,1 in

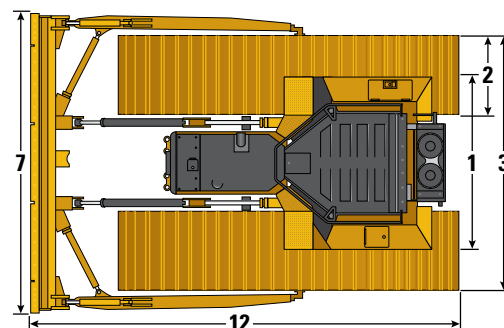
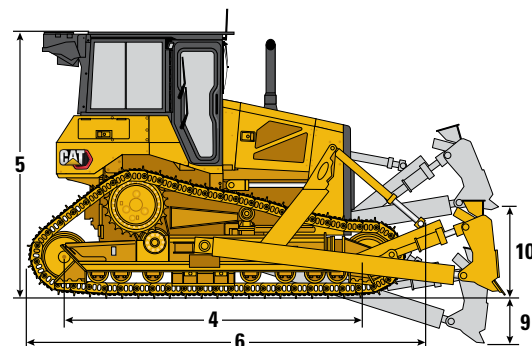
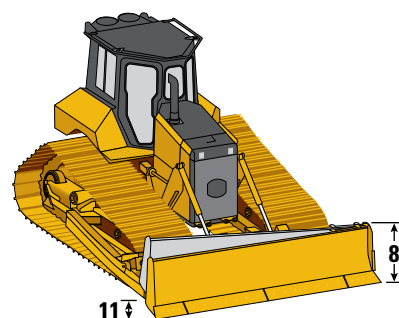
Sauf indication contraire, toutes les dimensions ci-dessus prennent en compte un train de roulement Cat Abrasion avec des patins à service modéré de largeur maximale pour la configuration, une lame SU et sont calculées selon la norme ISO 16754.

\*Le poids en ordre de marche comprend la lame, les lubrifiants, le liquide de refroidissement, le réservoir de carburant plein, la cabine ROPS/FOPS, la barre d'attelage, les patins à double arête et le poids d'un conducteur de 75 kg (165 lb). Avec des patins APEX, retirer 1 450 kg (3 197 lb).

\*\*Le poids d'expédition comprend les vérins de levage de la lame, les lubrifiants, le liquide de refroidissement, 10 % de carburant, la cabine ROPS/FOPS, la barre d'attelage, les bras de poussée et la lame.

\*\*\*Hauteur de la machine de la pointe de l'arête (patins à double arête) au sommet de l'antenne Product Link. Avec des patins APEX, ajouter 42 mm (1,65 in).

\*\*\*\*Longueur du tracteur de base du patin de chaîne arrière à la pointe des lames de vérin de levage (expédition).



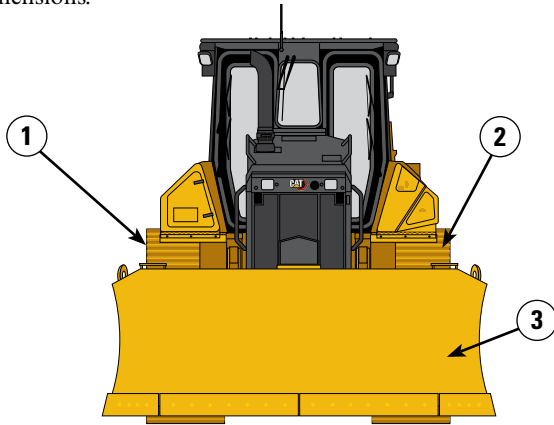
## Lame

Configuration	Lame droite	
Capacité (ISO 9246)	2,7 m <sup>3</sup>	3,5 yd <sup>3</sup>
<b>7</b> Largeur avec embouts	4 027 mm	13,2 ft
Largeur sans embouts	3 980 mm	13,1 ft
<b>8</b> Hauteur	900 mm	35,4 in
<b>9</b> Profondeur d'excavation	541 mm	21,3 in
<b>10</b> Hauteur de levage	996 mm	39,2 in
<b>11</b> Cavage maximal au coin de la lame	209 mm	11,1 in
Angle de cavage maximal	6°	
Ajustement de l'inclinaison	±8°	
<b>12</b> Longueur de la machine avec lame SU	5 768 mm	227,1 in
Poids de la lame (lame et bras de poussée, conduites et vérins d'inclinaison, couvercles et tourillons)	1 940 kg	4 277 lb

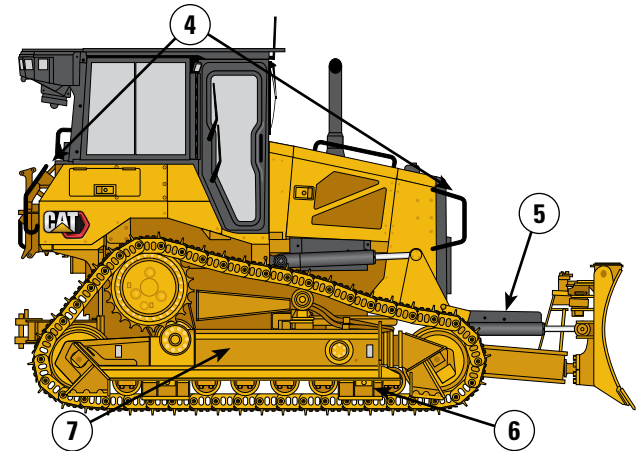
# Spécifications du tracteur à chaînes D5

## Version pour nivellement soigné D5

La version pour nivellement soigné combine les caractéristiques d'un tracteur à VPAT standard avec le train de roulement plus long d'une machine LGP. On obtient ainsi une largeur de transport étroite sans compromettre la faible pression au sol. La stabilité et la maniabilité de la machine sont optimales. Une lame pliable est disponible pour une plus grande facilité de transport. Voir la page 7 pour les spécifications et dimensions.



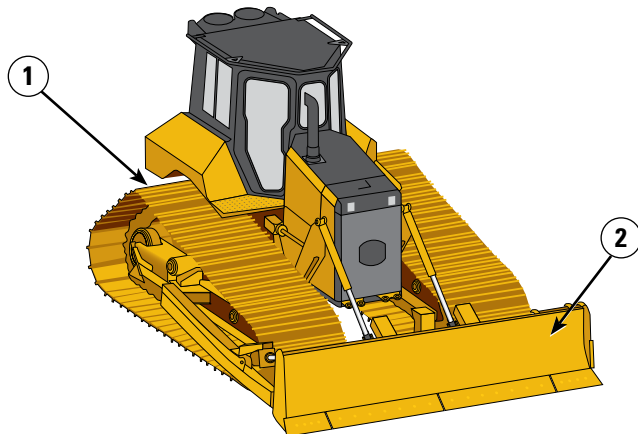
- 1) Tracteur VPAT D5 – Voie de 1 890 mm (74 in)
- 2) Chaînes pour nivellement soigné – patins étroits, 610 mm (24 in), 46 sections
- 3) Lame VPAT de 3 272 mm (10,7 ft) ou lame VPAT pliable permettant une largeur d'expédition inférieure à 3 m (9,85 ft)



- 4) Ensemble accès LGP (poignées avant/échelle arrière)
- 5) Bulldozer LGP (châssis en C long)
- 6) Train de roulement pour nivellement soigné :
  - 1 890 mm (74,4 in)
  - Châssis porteur à 8 galets
- 7) Protections de guidage de chaîne compatibles LGP

## Super LGP D5

La Super LGP travaille depuis longtemps dans les applications telles que l'agriculture et le dragage qui nécessitent une très faible pression au sol associée à un effort de traction à la barre d'attelage élevé. L'ensemble Super LGP monté sur la machine est spécialement conçu pour des sols très meubles. Voir la page 9 pour les spécifications et dimensions.



- 1) Train de roulement avec Super LGP :
  - Châssis porteur prolongé avec neuf galets à l'avant et à l'arrière pour une plus grande surface de chaîne au sol et une meilleure répartition du poids
  - Guide-protecteur de chaîne central
  - Balancier de suspension et traverses-pivots agrandis
  - Chaînes très longue durée (HDXL, Heavy Duty Extended Life) équipées de patins de chaîne de 1 070 mm (42 in) de large à double arête ou autonettoyants.
- 2) Ensemble bulldozer Super LGP :
  - Combinant un système de vérins de levage VPAT et des bras de poussée pour un poids optimisé du tracteur
  - Lame droite de 4 027 mm (13,2 ft)
- 3) Protection arrière – service normal ou intensif

# Spécifications du tracteur à chaînes D5

## Patins de chaîne

Certains patins de chaîne peuvent ne pas être disponibles dans certaines régions. Veuillez contacter votre concessionnaire Cat pour obtenir de plus amples informations.

<b>Standard</b>			
560 mm (22 in)	Durée de vie prolongée pour un usage intensif (HDXL)	Service modéré	
560 mm (22 in)	HDXL	Service intensif	
560 mm (22 in)	HDXL	Service intensif	Tracteur de pour lutte contre le feu
560 mm (22 in)	Cat Abrasion	Service intensif	
600 mm (24 in)	HDXL	Service modéré	
600 mm (24 in)	HDXL	Service modéré	Nivellement soigné
600 mm (24 in)	HDXL	Service intensif	
600 mm (24 in)	HDXL	Service intensif	Évidement central
610 mm (24 in)	Cat Abrasion	Service modéré	Nivellement soigné
610 mm (24 in)	Cat Abrasion	Service intensif	
610 mm (24 in)	Cat Abrasion	Service intensif	Évidement central
<b>LGP</b>			
84,0 mm (3,3 in)	HDXL	Service intensif	
84,0 mm (3,3 in)	HDXL	Service intensif	Évidement central
84,0 mm (3,3 in)	Cat Abrasion	Service modéré	
84,0 mm (3,3 in)	Cat Abrasion	Service intensif	
870 mm (34 in)	HDXL	Service intensif	
870 mm (34 in)	HDXL	Autonettoyant	
860 mm (34 in)	Cat Abrasion	Service intensif	
<b>Super LGP</b>			
1 070 mm (42 in)	HDXL	Service modéré	
1 070 mm (42 in)	HDXL	Autonettoyant	

# Spécifications du tracteur à chaînes D5

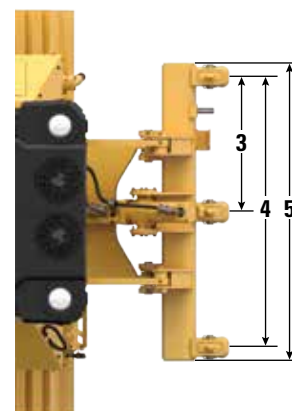
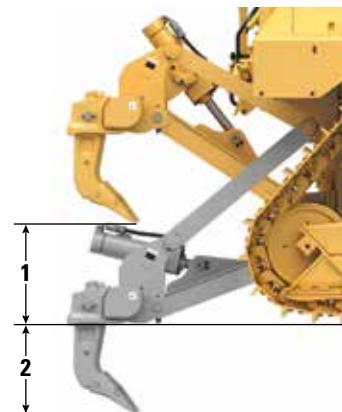
## Dimensions - Equipements arrière

Ajoutez les éléments suivants à la longueur totale de la machine lorsque ces équipements arrière sont installés.

D5	Barre d'attelage		Treuil		Ripper		Caisson de décrochage	
Tracteurs à bras de poussée et VPAT	16 mm	0,6 in	446 mm	17,6 in	1 060 mm	41,7 in	152 mm	6 in

## Ripper

Type	À parallélogramme fixe	
Poids avec trois dents	1 393 kg	3 071 lb
<b>1</b> Hauteur de déversement maximale en position relevée (pointe de dent)		
VPAT/bras de poussée D5	404 mm	15,9 in
VPAT LGP D5	518 mm	20,4 in
<b>2</b> Pénétration maximale		
Standard	552 mm	21,7 in
LGP	437 mm	17,2 in
<b>3</b> Espacement des poches	1 000 mm	9 ft 3.4 in
<b>4</b> Distance entre les dents	2 m	26 ft 7 in
Section de la dent	73 mm × 176 mm	2,9 × 6,9 in
Nombre de poches	3	
<b>5</b> Largeur hors tout de la traverse	2202 mm	86,7 in
Section transversale de la traverse	219 mm × 254 mm	8,6 in × 10,0 in
Force de pénétration maximale		
Standard	51,6 kN	11 600 lbf
LGP	43 kN	9 667 lbf
Force d'extraction maximale		
Standard	211,2 kN	47 480 lbf
LGP	170 kN	38 217 lbf



# Spécifications du tracteur à chaînes D5

## Treuil

Modèle de treuil	PA55 vitesse standard	
Poids*	1 277 kg	2 815 lb
Contenance d'huile	73 l	19,3 US gal
Longueur treuil et support	1 145 mm	45,1 in
Largeur du carter de treuil	975 mm	38,4 in
Diamètre du tambour	254 mm	10 in
Largeur du tambour	315 mm	12,4 in
Diamètre de la bride	504 mm	19,8 in
Capacité du tambour – 22 mm (0,88 in)	88 m	288 ft 9 in
Entraînement de treuil	Mécanique	
Commande	Électrique	
Largeur hors tout	975 mm	38,4 in
Diamètre du câble (recommandé)	19 mm	0,75 in
Taille de l'embout ferré (diamètre extérieur × longueur)	54 mm	2,1 in × 2,6 in
Tambour seul		
Effort maximal de traction	31 388 kg*	69 200 lb*
Vitesse maximale du câble	43 m/min	141 ft/min
Tambour complet		
Effort maximal de traction	23 359 kg*	54 100 lb*
Vitesse maximale du câble	66 m/min	210 ft/min

Modèle de treuil	PA55 vitesse lente	
Poids*	1 277 kg	2 815 lb
Contenance d'huile	73 l	19,3 US gal
Longueur treuil et support	1 145 mm	45,1 in
Largeur du carter de treuil	975 mm	38,4 in
Diamètre du tambour	254 mm	10 in
Largeur du tambour	315 mm	12,4 in
Diamètre de la bride	504 mm	19,8 in
Capacité du tambour – 22 mm (0,88 in)	88 m	288 ft 9 in
Entraînement de treuil	Mécanique	
Commande	Électrique	
Largeur hors tout	975 mm	38,4 in
Diamètre du câble (recommandé)	19 mm	0,75 in
Taille de l'embout ferré (diamètre extérieur × longueur)	54 mm × 67 mm	2,1 in × 2,6 in
Tambour seul		
Effort maximal de traction	31 388 kg*	69 200 lb*
Vitesse maximale du câble	16 m/min	53 ft/min
Tambour complet		
Effort maximal de traction	31 388 kg*	69 200 lb*
Vitesse maximale du câble	28 m/min	91 ft/min

\*Poids comprenant la pompe, les commandes du conducteur, l'huile, les supports de montage et les entretoises.

Des treuils à vitesse lente et standard sont disponibles.

## Normes

### ROPS/FOPS/OPS

- Le cadre ROPS (Rollover Protective Structure, cadre de protection en cas de retournement) proposé par Caterpillar sur cette machine est conforme aux critères de cadre ROPS de la norme ISO 3471:2008.
- Le cadre FOPS (cadre de protection contre les chutes d'objets) est conforme à la norme ISO 3449:2005 Niveau II.
- Les grilles OPS (cadre de protection du conducteur) sont conformes aux critères OPS selon les normes ISO 8084:2003 et WCB G604:2011.

### Freins

- Les freins sont conformes à la norme ISO 10265:2008.

### Niveaux sonores

Le port de protections auditives peut s'avérer nécessaire lorsque la machine est utilisée avec un poste de conduite ouvert, dans un environnement bruyant, avec une cabine mal entretenue ou lorsque l'utilisateur travaille avec les portes et les vitres ouvertes pendant des périodes prolongées.

Niveau sonore		Méthode d'essai
Niveau de pression acoustique	76 dB(A)	"ISO 6396:2008" <sup>(1)</sup>
	76 dB(A)*	
Niveau de puissance acoustique	110 dB(A)	"ISO 6395:2008" <sup>(2)</sup>
	110 dB(A)*	"ISO 6395:1988" <sup>(2)</sup>

\*Pour les machines soumises aux réglementations régionales applicables de l'Ukraine, du Royaume-Uni et des pays qui adoptent les "Directives UE."

<sup>(1)</sup> La mesure a été effectuée à 70 % de la vitesse maximale du ventilateur de refroidissement du moteur. Le niveau sonore peut varier en fonction de la vitesse du ventilateur de refroidissement du moteur. Les mesures ont été effectuées avec les portes et les fenêtres de la cabine fermées. La cabine était correctement montée et entretenue.

<sup>(2)</sup> La mesure a été effectuée à 70 % de la vitesse maximale du ventilateur de refroidissement du moteur. Le niveau sonore peut varier en fonction de la vitesse du ventilateur de refroidissement du moteur.

Les niveaux sonores répertoriés ci-dessus comprennent l'incertitude de mesure et l'incertitude due à la variation de la production.

### Niveaux de vibrations

Maximales transmises aux mains et aux bras*	
ISO 5349:2001	2,5 m/s <sup>2</sup>
Maximales transmises à l'ensemble du corps*	
ISO/TR25398:2006	0,5 m/s <sup>2</sup>
Facteur de transmissibilité du siège	
ISO 7096:2000 – classe spectrale EM6	<0,7

- Ces valeurs sont valables pour un conducteur expérimenté lors d'une opération de refoulement. Consultez le Guide d'utilisation et d'entretien pour plus d'informations.

## Filtration de cabine avancée

### Cabine du conducteur

- Les conduits CVC répartis avec contrôle automatique de la température et de la vitesse de la soufflerie assurent un confort optimal pour le conducteur, avec moins d'intervention de la part de l'utilisateur.
- Réduction de l'entretien du noyau du condenseur avec des ventilateurs à sens de marche inversé automatique.
- La filtration avancée de l'habitacle Cat est fournie de série.

### Filtration de cabine avancée Cat

- Protection de l'opérateur contre les particules respirables (taille de 0,3 à 10 microns).
- Cabine pressurisée en permanence (conforme aux normes américaines sur la silice).
- Entretien réduit grâce à des filtres haute efficacité à durée de vie plus longue.
- Protection de tous les composants de la cabine : électronique, etc.
- Contribue à répondre aux exigences du tableau 1 du règlement de l'administration américaine de la santé et de la sécurité au travail sur la silice pour les cabines de conduite.
- Offres de filtres à plusieurs niveaux pour une amélioration de l'efficacité au besoin. Communiquez avec le concessionnaire Cat pour en connaître la disponibilité.
  - MERV 16 - Équipement standard
  - HEPA
  - Charbon actif + HEPA
  - ABEK1 + HEPA

## Caractéristiques technologiques du tracteur

Les fonctions technologiques d'assistance permettent aux conducteurs présentant des niveaux d'expérience différents de réaliser le travail plus rapidement et plus précisément. Les offres Grade et Command contribuent à améliorer votre productivité, votre efficacité et la sécurité sur le chantier.

La cabine est prééquipée pour l'installation d'une commande de nivellement du commerce et elle est équipée d'une interface CAN, de passages pour les faisceaux et de dispositifs de montage pour faciliter l'installation du système de commande de nivellement de votre choix.

### ARO avec ensemble Assist

Option de prééquipement (ARO)	ARO fournit les dispositions de câblage et de montage permettant au concessionnaire d'installer Grade 3D, AccuGrade, UTS ou d'autres systèmes de commande de nivellement.
Cat Grade avec Slope Assist™	Slope Assist permet de conserver automatiquement la position préétablie de la lame sans signal GNSS/GPS, aucun matériel ni logiciel supplémentaire n'est requis. Pour les machines équipées du système 3D, les conducteurs peuvent facilement commuter entre la fonction 3D entièrement automatisée et Slope Assist.
Steer Assist	Steer Assist automatise la direction inclinables des chaînes et de la lame. Cette fonction permet de réduire la fatigue du conducteur en maintenant automatiquement la translation en ligne droite en présence de faibles charges ou de charges élevées sur un terrain plat et des pentes transversales. Aucun GNSS/GPS n'est nécessaire.
Lame stable	La lame stable fonctionne facilement selon les entrées du conducteur pour vous aider à produire une surface plus lisse lors d'une utilisation manuelle.
Indicateur de pente	La fonction Indication de la pente est intégrée à l'affichage principal de la machine et affiche la pente latérale et les pentes ascendantes/descendantes pour aider les conducteurs lors du travail sur pente.
Moniteur de charge sur la lame	Le moniteur de charge de la lame vous donne en temps réel un retour d'information sur la charge actuelle par rapport à la charge optimale de la lame en fonction des conditions du terrain. Surveillance de façon active la charge de la machine et le glissement des chaînes afin d'aider le conducteur à atteindre une capacité de poussée optimale. <sup>1</sup>
Commande de traction	La commande de traction réduit automatiquement le glissement des chaînes pour un gain de temps, une économie de carburant et une réduction de l'usure des chaînes. <sup>1</sup>
AutoCarry™	AutoCarry automatise le levage de la lame pour aider le conducteur à maintenir une charge de lame constante et réduire le glissement des chaînes. <sup>1</sup>

### Grade 3D avec ensemble Assist

Comprenant toutes les fonctions de l'ARO avec l'ensemble Assist répertorié ci-dessus, plus :

Cat Grade avec 3D	Cat Grade 3D intégrée en usine utilise le GNSS/GPS pour commander la lame et permettre ainsi au conducteur d'exécuter les plans de conception plus rapidement. Les antennes à profil surbaissé sont intégrées au toit de la cabine et les récepteurs GNSS/GPS sont montés à l'intérieur de la cabine pour offrir une meilleure protection. <sup>2</sup>
Steer Assist 3D	Suit automatiquement les lignes de guidage des plans de conception du chantier (ou conceptions Infield) en présence de faible charge ou de charge élevée. <sup>2</sup>
Affichage Grade à écran tactile spécifique	La nouvelle interface conducteur Grade en couleurs est plus intuitive et plus facile à utiliser. L'écran tactile de 254 mm (10 in) utilise une plate-forme Android OS et fonctionne comme un smartphone.

### Commande à distance/Cat Command

Cabine prééquipée pour une commande à distance (de série)	La cabine est prééquipée en usine pour une commande à distance avec un connecteur externe permettant au concessionnaire d'installer le système de commande à distance Cat Command.
Commande de refoulement <sup>2</sup> (en option)	La technologie de commande à distance Cat Command permet une totale maniabilité de la lame de refoulement, à une distance sûre, lors de travaux dans des environnements potentiellement dangereux. Command propose au choix des consoles de dans le champ de vision ou des postes de conduite longue distance (hors du champ de vision).

<sup>1</sup>Fonction non opérationnelle à l'intérieur ou dans des zones dans lesquelles un signal GPS n'est pas disponible.

<sup>2</sup>Nécessite l'installation d'un équipement activé par logiciel (SEA) en l'absence de configuration en usine.

**Nota :** Les technologies Grade et Assist, à l'exception des fonctions Indication de la pente, Moniteur de la charge de la lame et Commande de traction, ne sont pas compatibles avec des lames orientables ou des lames spéciales distribuées par Cat Work Tools. Veuillez contacter votre concessionnaire Cat pour plus d'informations.

# Équipement standard et options D5

## Équipement standard et options

L'équipement de série et les options peuvent varier. Pour de plus amples informations, veuillez consulter votre concessionnaire Cat.

	Standard	Groupe motopropulseur		Standard	Groupe motopropulseur
<b>GROUPE MOTOPROPULSEUR</b>			<b>TECHNOLOGIE CAT</b>		
Moteur diesel C7.1 Cat®	✓		Indicateur de pente	✓	
Transmission 3 vitesses entièrement automatique :	✓		<b>ARO avec ensemble Assist</b>		✓
– Directionnelle et rétrogradation automatique			– Option de prééquipement (ARO)		
– Commande par accélérateur, compensation de charge			– Slope Assist		
– Réglage infini de la vitesse au sol			– Steer Assist		
– Changement de rapport bi-directionnel programmable/sélectionnable			– lame stable		
Refroidisseur d'admission air-air (ATAAC)	✓		– Moniteur de charge de la lame		
Radiateur à plaques à barres d'aluminium	✓		– Commande de traction		
Bougies de préchauffage automatiques	✓		– AutoCarry		
Direction différentielle	✓		<b>Grade 3D avec ensemble Assist</b>		✓
Préfiltre à air du moteur	✓		– Écran tactile à affichage couleur de 10 pouces (254 mm)		
Préfiltre à air du moteur avec turbine/crêpine		✓	– Steer Assist 3D		
Coupure de ralenti du moteur	✓		– Récepteurs et antennes Grade		
Commande optimisée du groupe motopropulseur :	✓		– Équipement activé par logiciel (SEA) Grade		
– Commande en côte/descente			– ARO avec fonctions de l'ensemble Assist		
– Maintien en côte			Cabine prééquipée pour une commande de nivellement du commerce	✓	
– Pédale de frein à décélération			Compatibilité avec les radios et stations de base de Trimble, Topcon et Leica	✓	
– Commande du rayon de braquage			Capacité d'installation des systèmes de nivellement 3D de Trimble, Topcon et Leica.	✓	
Liquide de refroidissement longue durée	✓		Product Link, cellulaire	✓	
Aide au démarrage à l'éther		✓	Product Link : double cellulaire/satellite		✓
Réducteurs – Tracteur pour climat polaire, traitement des déchets, Super LGP ou lutte contre l'incendie		✓	Mises à jour à distance/Dépistage des pannes à distance	✓	
Réducteurs – Standard ou LGP	✓		Connectivité Grade		✓
Pompe d'amorçage de carburant	✓		ID conducteur	✓	
Séparateur eau/carburant	✓		Sécurité de la machine – Mot de passe	✓	
Ventilateur hydraulique à vitesse variable	✓		Sécurité de la machine – Bluetooth		✓
Ventilateur hydraulique à sens de marche inversé		✓	Prééquipement pour commande à distance	✓	
Insonorisation (UE uniquement)		✓	Cat Command for Dozing		✓
Faisceaux de radiateur résistants aux déchets		✓			

(suite à la page suivante)



## Équipement standard et options (suite)

L'équipement de série et les options peuvent varier. Pour de plus amples informations, veuillez consulter votre concessionnaire Cat.

	Standard	Groupe motopropulseur		Standard	Groupe motopropulseur
<b>POSTE DE CONDUITE</b>			<b>TRAIN DE ROULEMENT</b>		
Cabine entièrement repensée, insonorisée, avec cadre de protection en cas de retournement intégré (IROPS), prééquipement de protections	✓		Châssis standard ou à faible pression au sol (LGP)	✓	
Affichage à écran tactile à cristaux liquides couleur de 254 mm (10 in)	✓		Super LGP		✓
Caméra de vision arrière intégrée	✓		Train de roulement extra-robuste (HDXL avec DuraLink) ou Cat Anti-abrasion	✓	
Fonctions de machine clés sur l'affichage	✓		Train de roulement pour nivellement soigné		✓
Profil d'application	✓		Train de roulement de tracteur pour traitement des déchets ou lutte contre l'incendie		✓
ID utilisateur/ID utilisateur avec sécurité	✓		Galets supérieurs	✓	
Cabine Premium avec accoudoirs réglables	✓		Tendeurs de chaînes hydrauliques	✓	
Siège en tissu	✓		Chaîne et galets lubrifiés à vie	✓	
Siège Deluxe en cuir chauffé et ventilé		✓	Patins de chaîne à service modéré (voir le tableau de la page 11)	✓	
Commandes d'équipement et de direction électrohydrauliques	✓		Patins de chaîne pour service intensif (voir tableau à la page 11)		✓
Commande par manipulateur – ARO		✓	Châssis porteur repensé	✓	
Filtre à air frais	✓		Protections de guidage de châssis porteur: centrales, partielles ou intégrales (NOTA : protections de guidage centrales équipées de série sur machine LGP)		✓
Préfiltre de filtre à air frais motorisé		✓	<b>BULLDOZERS</b>		
Système de chauffage/ventilation/climatisation (HVAC) modulaire monté sur cabine	✓		Ensemble lame de refoulement VPAT		✓
Rétroviseur	✓		Ensemble lame de refoulement SU		✓
Ceinture de sécurité à enrouleur de 76 mm (3 in)	✓		<b>LAMES</b>		
Kit de ceinture de sécurité 4 points (installé par le concessionnaire)		✓	VPAT		✓
Rails de grippage/fixations sur les deux côtés du toit de la cabine	✓		Lame semi-universelle		✓
Prééquipement de radio de communication		✓	Lame droite		✓
Radio, AM/FM/Aux/USB/Bluetooth®		✓	VPAT pliable		✓
Zones de rangement additionnelles	✓		Traitement des déchets		✓
Porte-gobelets	✓		Tracteur de lutte contre le feu		✓
Repose-pied dans tableau de bord	✓		<b>CIRCUIT HYDRAULIQUE</b>		
Boîte à gants	✓		Circuit hydraulique à détection de charge	✓	
Compartiment de rangement pour panier-repas	✓		Pompes de direction et d'équipement indépendantes	✓	
Essuie-glaces	✓		<i>(suite à la page suivante)</i>		
Cabine pour gros volume de débris/déchets avec portes en polycarbonate résistant aux chocs, fenêtres latérales pleines		✓			
Cabine extra-robuste/pour application forestière avec portes en polycarbonate résistant aux chocs, fenêtres latérales coulissantes		✓			
Cabine pour tracteur de lutte contre le feu avec portes/fenêtres étanches et en verre trempé, fenêtres latérales pleines, commandes de ventilateur, contacteurs supplémentaires		✓			

# Équipement standard et options D5

## Équipement standard et options (suite)

L'équipement de série et les options peuvent varier. Pour de plus amples informations, veuillez consulter votre concessionnaire Cat.

	Standard	Groupe motopropulseur		Standard	Groupe motopropulseur
<b>ÉQUIPEMENT ÉLECTRIQUE</b>			<b>BATTERIES, DÉMARREURS, ALTERNATEURS ET LIQUIDE DE REFROIDISSEMENT</b>		
Projecteurs : 6 LED	✓		Alternateur 95 A	✓	
Projecteurs haut de gamme : 12 diodes		✓	Démarrreur 24 V	✓	
Avertisseur de recul	✓		Liquide de refroidissement moteur pour climat polaire, -51 °C (-60 °F)		✓
Gyrophare (avertissement)		✓	Liquide de refroidissement moteur, -37° C (-35° F)	✓	
Convertisseur : un de 15 A, prise 12 V	✓		Ensemble pour temps froid : batterie industrielle, démarreur extra-robuste, aide au démarrage à l'éther, réchauffeur d'eau des chemises		✓
Klaxon avant	✓		Deux batteries de 12 V sans entretien (950 cca) (circuit 24 V)	✓	
<b>ENTRETIEN ET MAINTENANCE</b>			<b>ÉQUIPEMENTS</b>		
Retrait de la cabine en 30 minutes	✓		Circuit hydraulique arrière avec prééquipement pour ripper		✓
Biellette d'inclinaison réglable (VPAT)	✓		Double commande de ripper/treuil		✓
Prises de pression centralisées, montées à distance	✓		Ripper avec dents droites ou incurvées		✓
Robinets de vidange écologiques	✓		Treuil :		✓
Intervalles d'entretien prolongés (500 heures pour le moteur, 1 000 heures pour le groupe motopropulseur)	✓		- PACCAR PA55, prise de force vitesse lente		
Remplissage rapide du réservoir de carburant		✓	- PACCAR PA55, prise de force vitesse standard		
Centrale d'entretien au niveau du sol (sectionneur électrique, contacteur d'arrêt auxiliaire et compteur d'entretien à distance)	✓		- Ensemble guide-câbles ; 3 galets, à monter sur treuils PA55		
Vidange d'huile rapide		✓	- Kit adaptable (4e galet) ; à monter sur treuils PA55		
Portes de radiateur perforées extra-robustes, à volets et articulées	✓		Barre d'attelage		✓
Échelle d'accès arrière	✓		Versions spéciales de tracteur extra-robuste/foresterie, gros volume de débris/déchets, lutte contre l'incendie		✓
Projecteur arrière		✓	Ensemble d'arceaux ouverts		✓
Remplissage de la pompe d'alimentation en carburant (UE uniquement)		✓	Caisson de décrottage arrière avec barre de décrottage		✓
Capotages moteur amovibles, perforés et articulés	✓		<b>PROTECTIONS ET GRILLES</b>		
Orifices de prélèvement d'échantillons S·O·S <sup>SM</sup>	✓		Blindages inférieurs – standard ou extra-robustes		✓
Porte-pelle	✓		Protections de réservoir de carburant		✓
Lampe de travail sous le capot		✓	Poignées	✓	
			Protections pour les feux haut de gamme, avant et latéraux		✓
			Pare-brise latéraux et arrière		✓

Les informations suivantes s'appliquent à la machine à l'étape de fabrication finale telle que configurée pour la vente dans les régions couvertes dans ce document. Le contenu de cette déclaration n'est valide à compter de la date de publication ; toutefois, le contenu relatif aux fonctions et spécifications de la machine peut être modifié sans préavis. Pour toute information supplémentaire, consultez le guide d'utilisation et d'entretien de la machine.

Pour plus d'informations sur la durabilité en action et notre progression, visitez la page <https://www.caterpillar.com/en/company/sustainability>.

## Moteur

- Le Moteur C7.1 Cat® est conforme aux normes sur les émissions de l'EPA Tier 4 Final pour les États-Unis, Stage V pour l'Union européenne, 2014 (Tier 4 Final) pour le Japon et Tier 5 pour la Corée.
- Les moteurs diesel Cat ne doivent utiliser que des carburants diesel à teneur en soufre ultra faible (ULSD) contenant 15 ppm (mg/kg) de soufre au maximum) ou mélangés avec des carburants suivants à émissions réduites de carbone jusqu'à :
  - ✓ biodiesel 20 % EMAG (ester méthylique d'acide gras)\*
  - ✓ 100 % diesel renouvelable, huile végétale hydrotraitee et carburants GTL (gaz à liquide)

Se référer aux directives pour garantir la performance de l'application. Veuillez contacter votre concessionnaire Cat ou référez-vous à la publication spéciale SEBU6250 Caterpillar Machine Fluids Recommendations (Recommandations relatives aux liquides des équipements Caterpillar).

\*Les moteurs non équipés de dispositifs de post-traitement peuvent utiliser des mélanges supérieurs, jusqu'au niveau 30 % biodiesel.

## Système de climatisation

- Le système de climatisation de cette machine contient du gaz réfrigérant fluoré à effet de serre R134a (potentiel de réchauffement climatique = 1 430). Le système contient 1,36 kg (3,0 lb) de réfrigérant dont l'équivalent CO<sub>2</sub> est de 1,946 tonnes métriques (2,145 tonnes).

## Peinture

- Selon les meilleures connaissances existantes, la concentration maximale admise, mesurée en ppm, des métaux lourds suivants dans la peinture est comme suit :
  - Barium < 0,01 %
  - Cadmium < 0,01 %
  - Chrome < 0,01 %
  - Plomb < 0,01 %

## Performances acoustiques

Pour les machines soumises aux réglementations régionales applicables de l'Ukraine, du Royaume-Uni et des pays qui adoptent les "Directives UE."

Niveau de pression acoustique pour le conducteur (ISO 6396:2008) – 76 dB(A)

Niveau de puissance acoustique (ISO 6395:1988) – 110 dB(A)

## Huiles et liquides

- L'usine Caterpillar effectue un remplissage de liquides de refroidissement à base d'éthylène glycol. L'antigel/Le liquide de refroidissement pour moteur diesel Cat (DEAC) et le liquide de refroidissement longue durée Cat (ELC) peuvent être recyclés. Consultez votre concessionnaire Cat® pour de plus amples informations.
- L'huile Cat Bio HYDO™ Advanced est une huile hydraulique biodégradable portant le label écologique UE.
- La présence d'autres liquides est probable ; consultez le Guide d'utilisation et d'entretien ou le Guide de montage et d'application pour connaître tous les liquides conseillés et les intervalles d'entretien requis.

## Fonctionnalités et technologies

- Les fonctionnalités et technologies suivantes peuvent permettre de réaliser des économies de carburant et contribuer à la réduction des émissions. Ces fonctions peuvent varier. Pour de plus amples informations, veuillez consulter le concessionnaire Cat.
  - Transmission 3 vitesses entièrement automatique : il vous suffit de régler la vitesse au sol souhaitée et le tracteur s'ajuste pour optimiser le rendement énergétique et la puissance au sol
  - Réduisez vos coûts d'entretien jusqu'à 10 % grâce à des intervalles d'entretien prolongés
  - Les fonctions de la technologie Assist aident les conducteurs à travailler plus rapidement et avec plus de précision pour économiser du temps, des matériaux et du carburant
  - Augmentez votre productivité jusqu'à 50 % avec les technologies Cat comme Cat Grade avec Slope Assist et Cat Grade 3D
  - Mises à jour flash à distance et Dépistage des pannes à distance

## Recyclage

- Les matériaux intégrés aux machines sont classifiés comme suit avec un pourcentage pondéral approximatif. En raison des variations de configurations produit, les valeurs suivantes du tableau peuvent varier.

Type de matériau	Pourcentage pondéral
Acier	78,81 %
Fer	7,69
Métal non ferreux	3,39 %
Métal mixte	0,19 %
Métal mixte et non métal	21'4"
Plastique	0,63 %
Caoutchouc	0,64 %
Mixte non métallique	0,06 %
Liquide	0,43
Autre	0,90 %
Non classifié	5,12 %
Total	100 %

- Une machine avec un taux de recyclabilité plus élevé garantira un usage plus efficace des ressources naturelles précieuses et elle renforcera la valeur de fin de vie du produit. Conformément à la norme ISO 16714 (Engins de terrassement – Recyclage et valorisation – Terminologie et méthode de calcul), le taux de recyclabilité se définit comme le pourcentage en masse (fraction, en pourcentage, de la masse) de la nouvelle machine potentiellement capable d'être recyclée et/ou réutilisée.

Toutes les pièces de la nomenclature sont d'abord évaluées par type de composant d'après une liste des composants définie par la norme ISO 16714 et les normes japonaises CEMA (Construction Equipment Manufacturers Association). Les pièces restantes sont de nouveau évaluées en termes de recyclabilité en fonction du type de matériau.

En raison des variations de configurations produit, la valeur suivante du tableau peut varier.

Recyclabilité – 97 %



# Chargeuse à chaînes pour le traitement des déchets

## D5

**Le pack de traitement des déchets offre des fonctionnalités supplémentaires pour aider à protéger la machine et le conducteur dans les applications de déchets difficiles. Des protections spécialisées, des barres de décrottage et des joints d'étanchéité contribuent à protéger la machine contre les chocs, l'emballage et les débris en suspension dans l'air.**

### Des performances nouvelle génération

- Le poids de harnais et la puissance supplémentaires par rapport à ceux du modèle D6N permettent de mener à bien un large éventail de tâches de refoulement et de nivellement.
- La transmission 3 vitesses entièrement automatique offre une accélération continue, des temps de cycle plus courts et des mouvements plus agiles sur le chantier.
- Inutile de changer de vitesse : il vous suffit de régler la vitesse au sol souhaitée et le tracteur s'ajuste pour optimiser le rendement énergétique et la puissance au sol.
- Cabine plus spacieuse entièrement repensée pour un nouveau standard de confort et de productivité.
- La plus grande surface vitrée et l'angle de capot plus prononcé offrent une visibilité avant de 30 % supérieure à celle du modèle précédent.

### Protection supplémentaire de la machine

- Cabine pour gros volume de débris/déchets avec portes en polycarbonate résistant aux chocs et fenêtres latérales pleines pour optimiser la pressurisation.
- Le préfiltre à air motorisé permet de conserver l'air de la cabine plus sain et pressurisé pour un meilleur confort du conducteur. Tout un éventail de filtres en option sont disponibles auprès de Cat Parts afin de personnaliser la filtration en fonction de l'environnement.
- Des blindages inférieurs extra-robustes et une protection du réservoir de carburant/couvercle du réservoir de carburant contribuent à protéger les principaux composants de la machine.
- L'étanchéité interne maintient les déchets à l'écart des compartiments intérieurs.
- La barre de décrottage arrière aide à protéger contre les déchets qui montent sur les rails.
- Les réducteurs protégés offrent une protection supplémentaire contre l'emballage et les chocs.
- 12 feux à diode protégés de qualité optimale éclairent la zone de travail.

### Facilité d'entretien

- Ventilateur à sens de marche inversé automatique pour une facilité d'accès pendant le nettoyage.
- Radiateur résistant aux déchets avec 6,4 ailettes par pouce réduisant les bourrages.
- L'option de plancher de cabine à accès rapide permet un accès sans outil à l'ouverture de la tôle de plate-forme.
- Filtre à air de moteur en option avec turbine/crépine fournissant un air plus sain au groupe motopropulseur.

### Des machines sur mesure

- Les lames pour décharge sanitaire sont équipées d'un rack à déchets pour augmenter la capacité de production lorsque la machine travaille dans des matériaux légers comme des déchets.
- Le train de roulement extra-robuste à durée de vie prolongée (HDXL) comprend des rouleaux étanches protégés par du Kevlar® pour éviter que des débris tels que du fil, de la ficelle ou des sacs en plastique ne s'enroulent dans les joints.
- La chaîne à trou central facilite l'éjection des débris.

# Spécifications de la chargeuse à chaînes pour le traitement des déchets D5

## Moteur

Modèle de moteur	C7.1 Cat	
Émissions	Normes de l'EPA Tier 4 Final pour les États-Unis/ Stage V pour l'Union européenne/2014 pour le Japon/Tier 5 pour la Corée	
Groupe motopropulseur	3 vitesses entièrement automatique	
Puissance nette (1 770 tr/min)		
ISO 9249/SAE J1349	127 kW	170 hp
ISO 9249 (DIN)	172 ch marin	
Puissance moteur – Maximale (1 600 tr/min)		
ISO 14396	148 kW	198 hp
ISO 14396 (DIN)	201 ch marin	
Puissance brute – Maximale (1 600 tr/min)		
SAE J1995	151 kW	202 hp
Alésage	105 mm	4,1 in
Course	135 mm	5,3 in
Cylindrée	7,1 l	433 in <sup>3</sup>

- La puissance nette annoncée est la puissance disponible au volant moteur lorsque ce dernier est équipé d'un ventilateur, d'un filtre à air, d'un module d'émissions propres et d'un alternateur.
- La puissance annoncée est testée selon les normes spécifiques en vigueur au moment de la fabrication.
- Aucun détarage n'est requis jusqu'à 3 000 m (9 840 ft) d'altitude ; au-delà de 3 000 m (9 840 ft), le détarage est automatique.
- Les moteurs diesel Cat ne doivent utiliser que des carburants diesel à teneur en soufre ultra faible (ULSD) contenant 15 ppm (mg/kg) de soufre au maximum) ou mélangés avec des carburants suivants à émissions réduites de carbone jusqu'à :
  - ✓ biodiesel 20 % EMAG (ester méthylique d'acide gras)\*
  - ✓ 100 % diesel renouvelable, huile végétale hydrotraînée et carburants GTL (gaz à liquide)

Se référer aux directives pour garantir la performance de l'application. Veuillez contacter votre concessionnaire Cat ou référez-vous à la publication spéciale SEBU6250 Caterpillar Machine Fluids Recommendations (Recommandations relatives aux liquides des équipements Caterpillar).

\*Les moteurs non équipés de dispositifs de post-traitement peuvent utiliser des mélanges supérieurs, jusqu'au niveau 30 % biodiesel.

## Système de climatisation

Le système de climatisation de cette machine contient du gaz réfrigérant fluoré à effet de serre R134a (potentiel de réchauffement climatique = 1 430). Le système contient 1,3 kg de réfrigérant, soit un équivalent CO<sub>2</sub> de 1,859 tonnes.

## Contenances et capacités de remplissage

Réservoir de carburant	315 l	83,2 US gal
Réservoir de DEF	16 l	4,2 US gal
Circuit de refroidissement	41 l	10,8 US gal
Carter moteur	18 l	4,8 US gal
Groupe motopropulseur	160 l	42,3 US gal
Châssis porteurs standard/LGP (chacun)	18/27 l	4,8/7,1 US gal
Réducteurs (chacun)	8 l	2,1 US gal
Circuit hydraulique	80 l	21,1 US gal

## Transmission

Marche avant 0,5	2,5 km/h (2,4 km/h)	1,6 mph (1,5 mph)
Marche avant 1,0	3,3 km/h (3,0 km/h)	2,1 mph (1,9 mph)
Marche avant 1,5	4,4 km/h	2,7 mph
Marche avant 2,0	5,8 km/h	3,6 mph
Marche avant 2,5	7,5 km/h	4,7 mph
Marche avant 3,0	9,8 km/h	6,1 mph
Marche arrière 0,5	3,1 km/h (2,9 km/h)	1,9 mph (1,8 mph)
Marche arrière 1,0	4,1 km/h (3,5 km/h)	2,5 mph (2,2 mph)
Marche arrière 1,5	5,4 km/h	3,4 mph
Marche arrière 2,0	7,1 km/h	4,4 mph
Marche arrière 2,5	9,5 km/h	5,9 mph
Marche arrière 3,0	12,2 km/h	7,6 mph

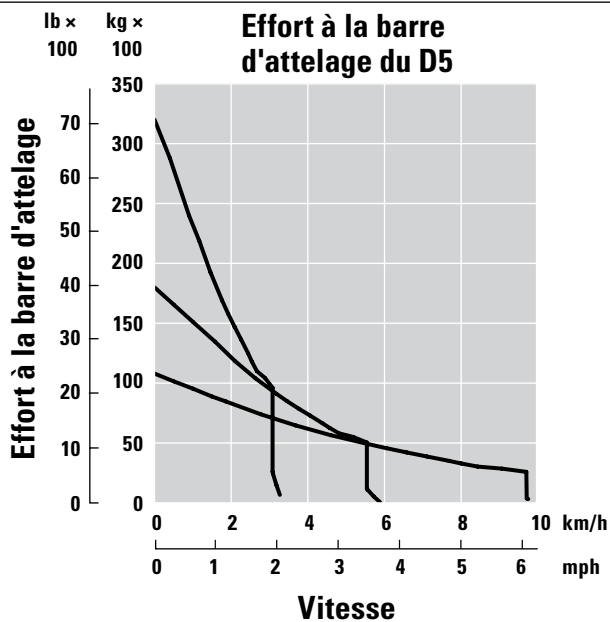
Effort de traction à la barre d'attelage maximal

Marche avant 1,0	320 kN	71 939 lbf
Marche avant 2,0	198 kN	44 512 lbf
Marche avant 3,0	113 kN	25 403 lbf

NOTA : Les données entre parenthèses correspondent aux valeurs pour l'UE.

# Spécifications de la chargeuse à chaînes pour le traitement des déchets D5

## Effort de traction à la barre d'attelage



## Commandes hydrauliques – Pressions

Pression en ordre de marche maximale de l'équipement	25 000 kPa	3 626 psi
Pression en ordre de marche maximale de la direction	45 000 kPa	6 527 psi

## Commandes hydrauliques – Pompe

Sortie de pompe		
Équipement	127 l/min	33,5 US gal/min
Direction	165 l/min	43,5 US gal/min
Ventilateur	49 l/min	12,9 US gal/min
Débit du vérin de levage	127 l/min	33,5 US gal/min
Débit du vérin d'inclinaison	127 l/min	33,5 US gal/min
Débit du vérin de ripper	127 l/min	33,5 US gal/min
Débit du vérin d'inclinaison – VPAT	127 l/min	33,5 US gal/min

# Spécifications de la chargeuse à chaînes pour le traitement des déchets D5

## Chargeuse à chaînes pour le traitement des déchets D5 – VPAT LGP

Poids en ordre de marche*	20 680 kg	45 599 lb
Poids en ordre d'expédition**	20 450 kg	45 092 lb
Pression au sol (ISO 16754)	35,2 kPa	5,1 psi
Train de roulement (standard)	46 sections/ 8 galets inférieurs	
<b>1</b> Voie des chaînes	2 160 mm	85,0 in
<b>2</b> Largeur du patin (standard)	840 mm	33 in
<b>3</b> Largeur du tracteur	3 000 mm	118,1 in
<b>4</b> Longueur de chaîne au sol	3 116 mm	122,7 in
Surface de contact au sol (ISO 16754)	5,8 m <sup>2</sup>	8 995 in <sup>2</sup>
Hauteur de l'arête (service intensif)	66 mm	2,6 in
Garde au sol	473 mm	18,6 in
<b>5</b> Hauteur de la machine***	3 200 mm	126,0 in
<b>6</b> Longueur du tracteur de base****	5 130 mm	202,0 in

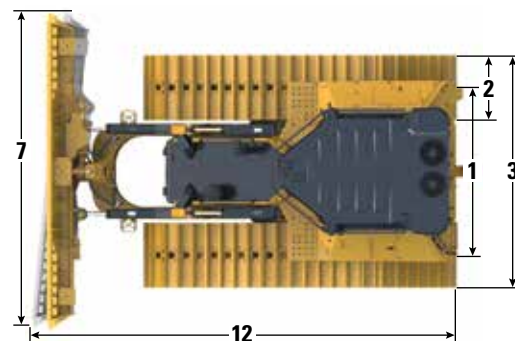
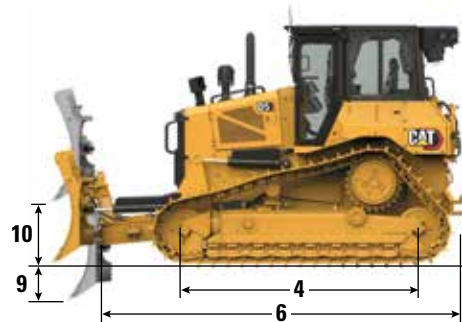
Sauf indication contraire, les dimensions ci-dessus prennent en compte un train de roulement HDXL Cat, des patins pour service intensif de largeur maximale pour la configuration, une lame pour décharge sanitaire VPAT et sont calculées selon la norme ISO 16754.

\*Le poids en ordre de marche comprend l'ensemble complet de chargeuse à chaînes pour le traitement des déchets avec une lame pour décharge sanitaire, les lubrifiants, le liquide de refroidissement, le réservoir de carburant plein, une cabine pour traitement des déchets avec cadre ROPS/FOPS, le dispositif de pressurisation d'air de la cabine, le caisson de décrochage arrière, le train de roulement pour traitement des déchets, les réducteurs protégés, la chaîne à trou central et le poids d'un conducteur de 75 kg (165 lb).

\*\*Le poids en ordre de marche comprend l'ensemble complet de chargeuse à chaînes pour le traitement des déchets avec une lame pour décharge sanitaire (à part), les vérins de levage de lame, le châssis en C, les lubrifiants, le liquide de refroidissement, le réservoir de carburant rempli à 10 %, une cabine pour traitement des déchets avec cadre ROPS/FOPS, le dispositif de pressurisation d'air de la cabine, le caisson ou la barre de décrochage arrière, le train de roulement pour traitement des déchets, les réducteurs protégés et la chaîne à trou central.

\*\*\*Hauteur de la machine de la pointe de l'arête au sommet de l'antenne Product Link. L'installation de Cat Grade avec des antennes 3D n'entraîne pas d'augmentation de la hauteur de la machine.

\*\*\*\*Longueur du tracteur de base de l'arrière du caisson de décrochage arrière à la pointe du châssis en C.



## Lame

Configuration	VPAT LGP pour décharge sanitaire	
Capacité (ISO 9246 – avec rack à déchets sur le bouclier)	6,3 m <sup>3</sup>	8,2 yd <sup>3</sup>
<b>7</b> Largeur avec embouts	4 080 mm	13,4 ft
Largeur sans embouts	3 969 mm	156,3 in
Largeur avec embouts (lame inclinée à 24°)	3 736 mm	147,1 in
Largeur sans embouts (lame inclinée à 24°)	3 640 mm	143,3 in
Angle maximal de la lame	24°	
<b>8</b> Hauteur	1 473 mm	58 in
<b>9</b> Profondeur d'excavation	580 mm	22,8 in
<b>10</b> Hauteur de levage	1 051 mm	41,4 in
<b>11</b> Cavage maximal au coin de la lame	371 mm	14,6 in
<b>12</b> Angle de cavage maximal	8,5 degrés	
Ajustement de l'inclinaison	60° (lame de coupe/sol, nominal) ; -2°/+4°	
Longueur de la machine (lame droite)	5 518 mm	217 in
Longueur de la machine (lame inclinée à 24°)	6 524 mm	248 in
Poids (lame)	1 370 kg	3 020 lb

# Spécifications de la chargeuse à chaînes pour le traitement des déchets D5

## Chargeuse à chaînes pour le traitement des déchets D5 – VPAT

Poids en ordre de marche*	18 650 kg	41 123 lb
Poids en ordre d'expédition**	18 420 kg	40 616 lb
Pression au sol (ISO 16754)	51,7 kPa	7,5 psi
Train de roulement (standard)	40 sections/ 7 galets inférieurs	
<b>1</b> Voie des chaînes	1 890 mm	74,4 in
<b>2</b> Largeur du patin (standard)	610 mm	24 in
<b>3</b> Largeur du tracteur	2 500 mm	98,4 in
<b>4</b> Longueur de chaîne au sol	2 562 mm	100,9 in
Surface de contact au sol (ISO 16754)	3,5 m <sup>2</sup>	5 469 in <sup>2</sup>
Hauteur de l'arête (service intensif)	66 mm	2,6 in
Garde au sol	3 58 mm	14,1 in
<b>5</b> Hauteur de la machine***	3 085 mm	121,5 in
<b>6</b> Longueur du tracteur de base****	4 761 mm	187,4 in

Sauf indication contraire, les dimensions ci-dessus prennent en compte un train de roulement HDXL Cat, des patins pour service intensif de largeur maximale pour la configuration, une lame pour décharge sanitaire VPAT et sont calculées selon la norme ISO 16754.

\*Le poids en ordre de marche comprend l'ensemble complet de chargeuse à chaînes pour le traitement des déchets avec une lame pour décharge sanitaire, les lubrifiants, le liquide de refroidissement, le réservoir de carburant plein, une cabine pour traitement des déchets avec cadre ROPS/FOPS, le dispositif de pressurisation d'air de la cabine, le caisson de décrochage arrière, le train de roulement pour traitement des déchets, les réducteurs protégés, la chaîne à trou central et le poids d'un conducteur de 75 kg (165 lb).

\*\*Le poids en ordre de marche comprend l'ensemble complet de chargeuse à chaînes pour le traitement des déchets avec une lame pour décharge sanitaire (à part), les vérins de levage de lame, le châssis en C, les lubrifiants, le liquide de refroidissement, le réservoir de carburant rempli à 10 %, une cabine pour traitement des déchets avec cadre ROPS/FOPS, le dispositif de pressurisation d'air de la cabine, le caisson ou la barre de décrochage arrière, le train de roulement pour traitement des déchets, les réducteurs protégés et la chaîne à trou central.

\*\*\*Hauteur de la machine de la pointe de l'arête au sommet de l'antenne Product Link. L'installation de Cat Grade avec des antennes 3D n'entraîne pas d'augmentation de la hauteur de la machine.

\*\*\*\*Longueur du tracteur de base de l'arrière du caisson de décrochage arrière à la pointe du châssis en C.

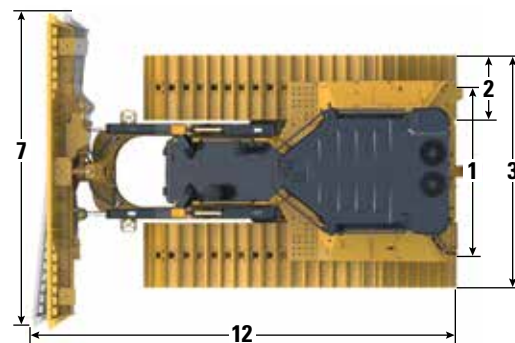
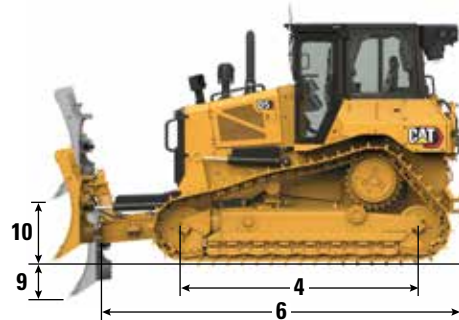


Illustration de la configuration VPAT LGP

## Lame

Configuration	VPAT pour décharge sanitaire	
Capacité (ISO 9246 – avec rack à déchets sur le bouclier)	6,8 m <sup>3</sup>	8,9 yd <sup>3</sup>
<b>7</b> Largeur avec embouts	3 272 mm	10,7 ft
Largeur sans embouts	3 159 mm	10,4 ft
Largeur avec embouts (lame inclinée à 24°)	2 998 mm	118,0 in
Largeur sans embouts (lame inclinée à 24°)	2 908 mm	114,5 in
Angle maximal de la lame	24°	
<b>8</b> Hauteur	1 687 mm	66,4 in
<b>9</b> Profondeur d'excavation	559 mm	22,0 in
<b>10</b> Hauteur de levage	971 mm	38,2 in
<b>11</b> Cavage maximal au coin de la lame	257 mm	10,1 in
<b>12</b> Angle de cavage maximal	8,5 degrés	
Ajustement de l'inclinaison	60° (lame de coupe/sol, nominal) ; -2°/+4°	
Longueur de la machine (lame droite)	5 153 mm	203 in
Longueur de la machine (lame inclinée à 24°)	5 842 mm	230 in
Poids de la lame	1 265 kg	2 889 lb



# Spécifications de la chargeuse à chaînes pour le traitement des déchets D5

## Chargeuse à chaînes pour le traitement des déchets D5 – SU

Poids en ordre de marche*	18 860 kg	41 138 lb
Poids en ordre d'expédition**	18 630 kg	41 079 lb
Pression au sol (ISO 16754)	52,4 kPa	7,6 psi
Train de roulement	40 sections/ 7 galets inférieurs	
<b>1</b> Voie des chaînes	1 890 mm	74,4 in
<b>2</b> Largeur du patin (standard)	610 mm	24 in
<b>3</b> Largeur du tracteur (sans tourillons)	2 500 mm	98,4 in
<b>4</b> Longueur de chaîne au sol	2 562 mm	100,9 in
Surface de contact au sol (ISO 16754)	3,5 m <sup>2</sup>	5 469 in <sup>2</sup>
Hauteur de l'arête (service intensif)	66 mm	2,6 in
Garde au sol	358 mm	14,1 in
<b>5</b> Hauteur de la machine***	3 085 mm	121,5 in
<b>6</b> Longueur du tracteur de base****	4 108 mm	161,7 in

Sauf indication contraire, les dimensions ci-dessus prennent en compte un train de roulement HDXL Cat, des patins pour service intensif de largeur maximale pour la configuration, une lame pour décharge sanitaire SU et sont calculées selon la norme ISO 16754.

\*Le poids en ordre de marche comprend l'ensemble complet de chargeuse à chaînes pour le traitement des déchets avec une lame pour décharge sanitaire, les lubrifiants, le liquide de refroidissement, le réservoir de carburant plein, une cabine pour traitement des déchets avec cadre ROPS/FOPS, le dispositif de pressurisation d'air de la cabine, le caisson de décrochage arrière, le train de roulement pour traitement des déchets, les réducteurs protégés, la chaîne à trou central et le poids d'un conducteur de 75 kg (165 lb).

\*\*Le poids en ordre de marche comprend l'ensemble complet de chargeuse à chaînes pour le traitement des déchets avec une installation de lame pour décharge sanitaire et de bras de poussée (à part), les vérins de levage de lame, le châssis en C, les lubrifiants, le liquide de refroidissement, le réservoir de carburant rempli à 10 %, une cabine pour traitement des déchets avec cadre ROPS/FOPS, le dispositif de pressurisation d'air de la cabine, le caisson ou la barre de décrochage arrière, le train de roulement pour traitement des déchets, les réducteurs protégés et la chaîne à trou central.

\*\*\*Hauteur de la machine de la pointe de l'arête au sommet de l'antenne Product Link. L'installation de Cat Grade avec des antennes 3D n'entraîne pas d'augmentation de la hauteur de la machine.

\*\*\*\*Longueur du tracteur de base de l'arrière du caisson de décrochage arrière à la pointe des vérins de levage rentrés.

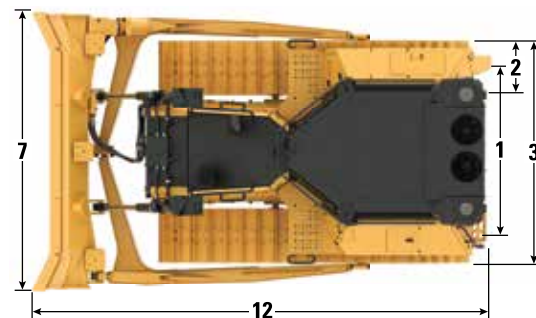
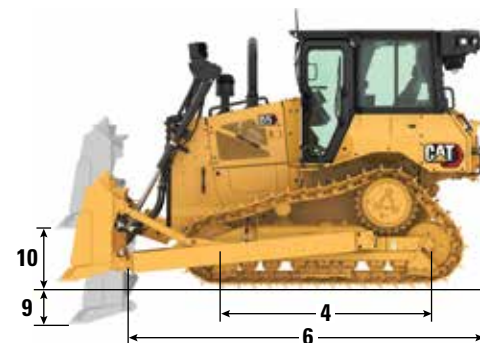


Illustration de la configuration SU standard

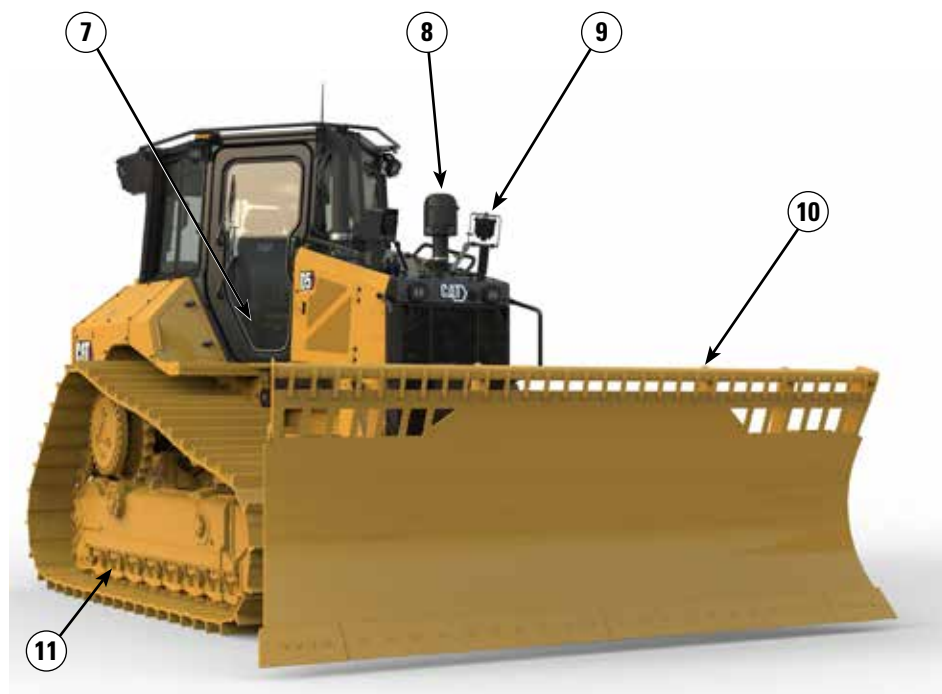
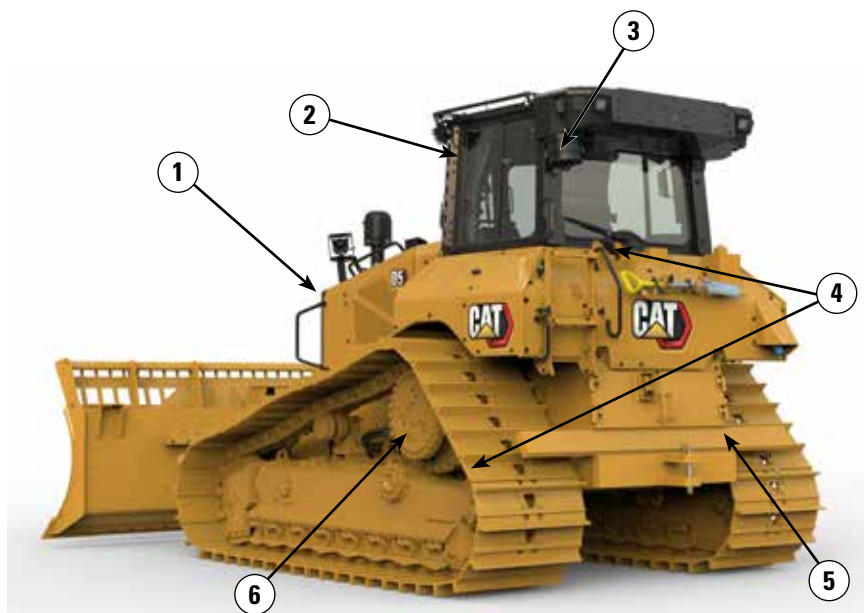
## Lame

Configuration	Décharge sanitaire SU	
Capacité (ISO 9246 – avec rack à déchets sur le bouclier)	7,3 m <sup>3</sup>	9,5 yd <sup>3</sup>
<b>7</b> Largeur avec embouts	3 164 mm	10,4 ft
Largeur sans embouts	3 122 mm	10,2 in
<b>8</b> Hauteur	1 703 mm	67,0 in
<b>9</b> Profondeur d'excavation	544 mm	21,4 in
<b>10</b> Hauteur de levage	1 104 mm	43,4 in
<b>11</b> Cavage maximal au coin de la lame	140 mm	5,5 in
<b>12</b> Angle de cavage maximal	8°	
Ajustement de l'inclinaison	±5,1°	
Longueur de la machine avec lame pour décharge sanitaire SU	5 240 mm	206 in
Poids de la lame (lame pour décharge sanitaire + bras de poussée HD montés)	2 250 kg	4 960 lb

# Spécifications de la chargeuse à chaînes pour le traitement des déchets D5

## Caractéristiques de la chargeuse à chaînes pour le traitement des déchets D5

- 1) Radiateur résistant aux déchets avec 6,4 ailettes par pouce réduisant les bourrages. Ventilateur à sens de marche inversé automatique pour une facilité d'accès pendant le nettoyage.
- 2) Cabine pour gros volume de débris/déchets avec portes en polycarbonate résistant aux chocs et fenêtres latérales pleines pour optimiser la pressurisation.
- 3) Le préfiltre à air motorisé permet de conserver l'air de la cabine plus sain et pressurisé pour un meilleur confort du conducteur. Tout un éventail de filtres en option sont disponibles auprès de Cat Parts afin de personnaliser la filtration en fonction de l'environnement.
- 4) Des blindages inférieurs extra-robustes et une protection du réservoir de carburant/couvercle du réservoir de carburant contribuent à protéger les principaux composants de la machine. L'étanchéité interne maintient les déchets à l'écart des compartiments intérieurs.
- 5) La barre de décrottage arrière contribue à empêcher la remontée des déchets jusqu'aux chaînes.
- 6) Les réducteurs protégés offrent une protection supplémentaire contre l'emballement et les chocs.



- 7) L'option de plancher de cabine à accès rapide permet un accès sans outil à l'ouverture de la tôle de plate-forme.
- 8) Filtre à air de moteur en option avec turbine/crépine fournissant un air plus sain au groupe motopropulseur.
- 9) 12 feux à diode protégés de qualité optimale éclairent la zone de travail.
- 10) Les lames pour décharge sanitaire sont équipées d'un rack à déchets pour augmenter la capacité de production lorsque la machine travaille dans des matériaux légers comme des déchets.

### 11) Train de roulement pour traitement des déchets

- Le train de roulement extra-robuste longue durée (HDXL) comprend des pignons étanches et protégés par du Kevlar pour éviter que des débris tels que du fil, de la ficelle ou des sacs en plastique ne s'enroulent dans les joints.
- La chaîne à trou central facilite l'éjection des débris.

# Spécifications de la chargeuse à chaînes pour le traitement des déchets D5

## Patins de chaîne

Certains patins de chaîne peuvent être indisponibles selon les régions. Veuillez contacter votre concessionnaire Cat pour obtenir de plus amples informations.

*Nota : Tandis que de nombreux patins de chaîne sont disponibles, les patins de chaîne à trou central sont vivement recommandés pour des performances optimales dans les applications de traitement des déchets/décharges sanitaires.*

Standard			
560 mm (22 in)	Durée de vie prolongée pour un usage intensif (HDXL)	Service modéré	
560 mm (22 in)	HDXL	Service intensif	
600 mm (24 in)	HDXL	Service modéré	
600 mm (24 in)	HDXL	Service intensif	
600 mm (24 in)	HDXL	Service intensif	Évidement central
LGP			
840 mm (33 in)	HDXL	Service intensif	
840 mm (33 in)	HDXL	Service intensif	Évidement central
870 mm (34 in)	HDXL	Service intensif	

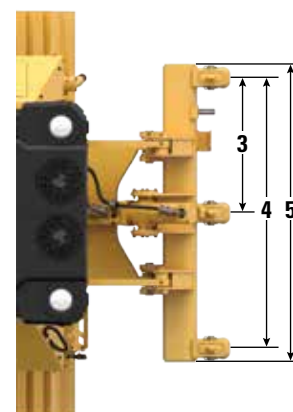
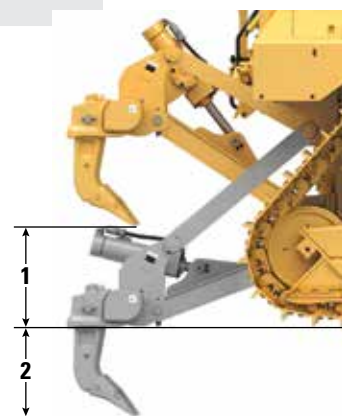
## Dimensions - Equipements arrière

Ajoutez les éléments suivants à la longueur totale de la machine lorsque ces équipements arrière sont installés.

D5	Barre d'attelage		Treuil		Ripper		Caisson de décrochage	
Tracteurs avec bras de poussée et lame VPAT	16 mm	0,6 in	446 mm	17,6 in	1 060 mm	41,7 in	152 mm	6 in

## Ripper

Type	À parallélogramme fixe	
Poids avec trois dents	1 393 kg	3 071 lb
<b>1</b> Hauteur de déversement maximale en position relevée (pointe de dent)		
VPAT/bras de poussée D5	404 mm	15,9 in
VPAT LGP D5	518 mm	20,4 in
<b>2</b> Pénétration maximale		
Standard	552 mm	21,7 in
LGP	437 mm	17,2 in
<b>3</b> Espacement des poches	1 000 mm	3 ft 3,4 in
<b>4</b> Distance entre les dents	2 m	6 ft 7 in
Section de la dent	73 mm × 176 mm	2,9 × 6,9 in
Nombre de poches	3	
<b>5</b> Largeur hors tout de la traverse	2 202 mm	86,7 in
Section transversale de la traverse	219 mm × 254 mm	8,6 in × 10,0 in
Force de pénétration maximale		
Standard	51,6 kN	11 600 lbf
LGP	43 kN	9 667 lbf
Force d'extraction maximale		
Standard	211,2 kN	47 480 lbf
LGP	170 kN	38 217 lbf



# Spécifications de la chargeuse à chaînes pour le traitement des déchets D5

## Treuil

Modèle de treuil	PA55 vitesse standard	
Poids*	1 277 kg	2 815 lb
Contenance d'huile	73 l	19,3 US gal
Longueur treuil et support	1 145 mm	45,1 in
Largeur du carter de treuil	975 mm	38,4 in
Diamètre du tambour	254 mm	10 in
Largeur du tambour	315 mm	12,4 in
Diamètre de la bride	504 mm	19,8 in
Capacité du tambour – 22 mm (0,88 in)	88 m	288 ft 9 in
Entraînement de treuil	Mécanique	
Commande	Électrique	
Largeur hors tout	975 mm	38,4 in
Diamètre du câble (recommandé)	19 mm	0,75 in
Taille de l'embout ferré (diamètre extérieur × longueur)	54 mm × 67 mm	2,1 in × 2,6 in
Tambour seul		
Effort maximal de traction	31 388 kg*	69 200 lb*
Vitesse maximale du câble	43 m/min	141 ft/min
Tambour complet		
Effort maximal de traction	23 359 kg*	54 100 lb*
Vitesse maximale du câble	66 m/min	210 ft/min

Modèle de treuil	PA55 vitesse lente	
Poids*	1 277 kg	2 815 lb
Contenance d'huile	73 l	19,3 US gal
Longueur treuil et support	1 145 mm	45,1 in
Largeur du carter de treuil	975 mm	38,4 in
Diamètre du tambour	254 mm	10 in
Largeur du tambour	315 mm	12,4 in
Diamètre de la bride	504 mm	19,8 in
Capacité du tambour – 22 mm (0,88 in)	88 m	288 ft 9 in
Entraînement de treuil	Mécanique	
Commande	Électrique	
Largeur hors tout	975 mm	38,4 in
Diamètre du câble (recommandé)	19 mm	0,75 in
Taille de l'embout ferré (diamètre extérieur × longueur)	54 mm × 67 mm	2,1 in × 2,6 in
Tambour seul		
Effort maximal de traction	31 388 kg*	69 200 lb*
Vitesse maximale du câble	16 m/min	53 ft/min
Tambour complet		
Effort maximal de traction	31 388 kg*	69 200 lb*
Vitesse maximale du câble	28 m/min	91 ft/min

\*Poids comprenant la pompe, les commandes du conducteur, l'huile, les supports de montage et les entretoises.

Des treuils à vitesse lente et standard sont disponibles.

# Spécifications de la chargeuse à chaînes pour le traitement des déchets D5

## Normes

### ROPS/FOPS/OPS

- Le cadre ROPS (Rollover Protective Structure, cadre de protection en cas de retournement) proposé par Caterpillar sur cette machine est conforme aux critères de cadre ROPS de la norme ISO 3471:2008.
- Le cadre FOPS (cadre de protection contre les chutes d'objets) est conforme à la norme ISO 3449:2005 Niveau II.
- Les grilles OPS (cadre de protection du conducteur) sont conformes aux critères OPS selon les normes ISO 8084:2003 et WCB G604:2011.

### Freins

- Les freins sont conformes à la norme ISO 10265:2008.

### Niveaux sonores

Le port de protections auditives peut s'avérer nécessaire lorsque la machine est utilisée avec un poste de conduite ouvert, dans un environnement bruyant, avec une cabine mal entretenue ou lorsque l'utilisateur travaille avec les portes et les vitres ouvertes pendant des périodes prolongées.

Niveau sonore		Méthode d'essai
Niveau de pression acoustique	76 dB(A)	"ISO 6396:2008" <sup>(1)</sup>
	76 dB(A)*	
Niveau de puissance acoustique	110 dB(A)	"ISO 6395:2008" <sup>(2)</sup>
	110 dB(A)*	"ISO 6395:1988" <sup>(2)</sup>

\*Pour les machines soumises aux réglementations régionales applicables de l'Ukraine, du Royaume-Uni et des pays qui adoptent les "Directives UE."

<sup>(1)</sup> La mesure a été effectuée à 70 % de la vitesse maximale du ventilateur de refroidissement du moteur. Le niveau sonore peut varier en fonction de la vitesse du ventilateur de refroidissement du moteur. Les mesures ont été effectuées avec les portes et les fenêtres de la cabine fermées. La cabine était correctement montée et entretenue.

<sup>(2)</sup> La mesure a été effectuée à 70 % de la vitesse maximale du ventilateur de refroidissement du moteur. Le niveau sonore peut varier en fonction de la vitesse du ventilateur de refroidissement du moteur.

Les niveaux sonores répertoriés ci-dessus comprennent l'incertitude de mesure et l'incertitude due à la variation de la production.

### Niveaux de vibrations

Maximales transmises aux mains et aux bras*	
ISO 5349:2001	2,5 m/s <sup>2</sup>
Maximales transmises à l'ensemble du corps*	
ISO/TR25398:2006	0,5 m/s <sup>2</sup>
Facteur de transmissibilité du siège	
ISO 7096:2000 – classe spectrale EM6	<0,7

- Ces valeurs sont valables pour un conducteur expérimenté lors d'une opération de refoulement. Consultez le Guide d'utilisation et d'entretien pour plus d'informations.

## Filtration de cabine avancée

### Cabine du conducteur

- Les conduits CVC répartis avec contrôle automatique de la température et de la vitesse de la soufflerie assurent un confort optimal pour le conducteur, avec moins d'intervention de la part de l'utilisateur.
- Réduction de l'entretien du noyau du condenseur avec des ventilateurs à sens de marche inversé automatique.
- La filtration avancée de l'habitacle Cat est fournie de série.

### Filtration de cabine avancée Cat

- Protection de l'opérateur contre les particules respirables (taille de 0,3 à 10 microns).
- Cabine pressurisée en permanence (conforme aux normes américaines sur la silice).
- Entretien réduit grâce à des filtres haute efficacité à durée de vie plus longue.
- Protection de tous les composants de la cabine : électronique, etc.
- Contribue à répondre aux exigences du tableau 1 du règlement de l'administration américaine de la santé et de la sécurité au travail sur la silice pour les cabines de conduite.
- Offres de filtres à plusieurs niveaux pour une amélioration de l'efficacité au besoin. Communiquez avec le concessionnaire Cat pour en connaître la disponibilité.
  - MERV 16 - Équipement standard
  - HEPA
  - Charbon actif + HEPA
  - ABEK1 + HEPA

# Spécifications de la chargeuse à chaînes pour le traitement des déchets D5

## Caractéristiques technologiques du tracteur

Les fonctions technologiques d'assistance permettent aux conducteurs présentant des niveaux d'expérience différents de réaliser le travail plus rapidement et plus précisément. Les offres Grade et Command contribuent à améliorer votre productivité, votre efficacité et la sécurité sur le chantier.

La cabine est prééquipée pour l'installation d'une commande de nivellement du commerce et elle est équipée d'une interface CAN, de passages pour les faisceaux et de dispositifs de montage pour faciliter l'installation du système de commande de nivellement de votre choix.

### ARO avec ensemble Assist

Option de prééquipement (ARO)	ARO fournit les dispositions de câblage et de montage permettant au concessionnaire d'installer Grade 3D, AccuGrade, UTS ou d'autres systèmes de commande de nivellement.
Cat Grade avec Slope Assist	Slope Assist permet de conserver automatiquement la position préétablie de la lame sans signal GNSS/GPS, aucun matériel ni logiciel supplémentaire n'est requis. Pour les machines équipées du système 3D, les conducteurs peuvent facilement commuter entre la fonction 3D entièrement automatisée et Slope Assist.
Steer Assist	Steer Assist automatise la direction inclinables des chaînes et de la lame. Cette fonction permet de réduire la fatigue du conducteur en maintenant automatiquement la translation en ligne droite en présence de faibles charges ou de charges élevées sur un terrain plat et des pentes transversales. Aucun GNSS/GPS n'est nécessaire.
Lame stable	La lame stable fonctionne facilement selon les entrées du conducteur pour vous aider à produire une surface plus lisse lors d'une utilisation manuelle.
Indicateur de pente	La fonction Indication de la pente est intégrée à l'affichage principal de la machine et affiche la pente latérale et les pentes ascendantes/descendantes pour aider les conducteurs lors du travail sur pente.
Moniteur de charge sur la lame	Le moniteur de charge de la lame vous donne en temps réel un retour d'information sur la charge actuelle par rapport à la charge optimale de la lame en fonction des conditions du terrain. Surveillance de une capacité de poussée optimale. <sup>1</sup>
Commande de traction	La commande de traction réduit automatiquement le glissement des chaînes pour un gain de temps, une économie de carburant et une réduction de l'usure des chaînes. <sup>1</sup>
AutoCarry™	AutoCarry automatise le levage de la lame pour aider le conducteur à maintenir une charge de lame constante et réduire le glissement des chaînes. <sup>1</sup>

### Grade 3D avec ensemble Assist

#### Comprenant toutes les fonctions de l'ARO avec l'ensemble Assist répertorié ci-dessus, plus :

Cat Grade avec 3D	Cat Grade 3D intégrée en usine utilise le GNSS/GPS pour commander la lame et permettre ainsi au conducteur d'exécuter les plans de conception plus rapidement. Les antennes à profil surbaissé sont intégrées au toit de la cabine et les récepteurs GNSS/GPS sont montés à l'intérieur de la cabine pour offrir une meilleure protection.
Steer Assist 3D	Suit automatiquement les lignes de guidage des plans de conception du chantier (ou conceptions Infield) en présence de faible charge ou de charge élevée. <sup>2</sup>
Affichage Grade à écran tactile spécifique	La nouvelle interface conducteur Grade en couleurs est plus intuitive et plus facile à utiliser. L'écran tactile de 254 mm (10 in) utilise une plate-forme Android OS et fonctionne comme un smartphone.

### Commande à distance/Cat Command

Cabine prééquipée pour une commande à distance (de série)	La cabine est prééquipée en usine pour une commande à distance avec un connecteur externe permettant au concessionnaire d'installer le système de commande à distance Cat Command.
Commande de refoulement <sup>2</sup> (en option)	La technologie de commande à distance Cat Command permet une totale maniabilité de la lame de refoulement, à une distance sûre, lors de travaux dans des environnements potentiellement dangereux. Command propose au choix des consoles de dans le champ de vision ou des postes de conduite longue distance (hors du champ de vision).

<sup>1</sup>Fonction non opérationnelle à l'intérieur ou dans des zones dans lesquelles un signal GPS n'est pas disponible.

<sup>2</sup>Nécessite l'installation d'un équipement activé par logiciel (SEA) en l'absence de configuration en usine.

**Nota :** Les technologies Grade et Assist, à l'exception des fonctions Indication de la pente, Moniteur de la charge de la lame et Commande de traction, ne sont pas compatibles avec des lames orientables ou des lames spéciales distribuées par Cat Work Tools. Veuillez contacter votre concessionnaire Cat pour plus d'informations.

# Équipement standard et options de la chargeuse à chaînes pour le traitement des déchets D5

## Équipement standard et options

L'équipement de série et les options peuvent varier. Pour de plus amples informations, veuillez consulter votre concessionnaire Cat.

	Standard	Groupe motopropulseur		Standard	Groupe motopropulseur
<b>GROUPE MOTOPROPULSEUR</b>			<b>TECHNOLOGIE CAT</b>		
Moteur diesel C7.1 Cat	✓		Indicateur de pente	✓	
Transmission 3 vitesses entièrement automatique :	✓		<b>ARO avec ensemble Assist</b>		✓
– Directionnelle et rétrogradation automatique			– Option de prééquipement (ARO)		
– Commande par accélérateur, compensation de charge			– Slope Assist		
– Réglage infini de la vitesse au sol			– Steer Assist		
– Changement de rapport bi-directionnel programmable/sélectionnable			– Lame stable		
Refroidisseur d'admission air-air (ATAAC)	✓		– Moniteur de charge de la lame		
<b>Faisceaux de radiateur résistant aux débris 6,4 ailettes par pouce</b>	+		– Commande de traction		
Bougies de préchauffage automatiques	✓		– AutoCarry		
Direction différentielle	✓		<b>Grade 3D avec ensemble Assist</b>		✓
Préfiltre à air du moteur	✓		– Écran tactile à affichage couleur de 10 pouces (254 mm)		
Préfiltre à air du moteur avec turbine/crépine		*	– Steer Assist 3D		
Coupure de ralenti du moteur	✓		– Récepteurs et antennes Grade		
Commande optimisée du groupe motopropulseur :	✓		– Équipements activé par logiciel Grade (SEA)		
– Commande en côte/descente			– ARO avec fonctions Assist		
– Maintien en côte			Cabine prééquipée pour une commande de nivellement du commerce	✓	
– Pédale de frein à décélération			Compatibilité avec les radios et stations de base de Trimble, Topcon et Leica	✓	
– Commande du rayon de braquage			Capacité d'installation des systèmes de nivellement 3D de Trimble, Topcon et Leica.	✓	
Liquide de refroidissement longue durée	✓		Product Link, cellulaire	✓	
Aide au démarrage à l'éther		✓	Product Link : double cellulaire/satellite		✓
<b>Réducteurs – Traitement des déchets</b>	+		Mises à jour à distance/Dépistage des pannes à distance	✓	
Réducteurs – Standard ou LGP	✓		Connectivité Grade		✓
Pompe d'amorçage de carburant	✓		ID conducteur	✓	
Séparateur eau/carburant	✓		Sécurité de la machine – Mot de passe	✓	
<b>Ventilateur hydraulique à sens de marche inversé</b>	+		Sécurité de la machine – Bluetooth		✓
Insonorisation (UE uniquement)		✓	Prééquipement pour commande à distance	✓	
Faisceaux de radiateur résistants aux déchets		✓	Cat Command for Dozing		✓

(suite à la page suivante)

+Inclus dans l'ensemble chargeuse à chaînes pour le traitement des déchets

\*Recommandé

# Équipement standard et options de la chargeuse à chaînes pour le traitement des déchets D5

## Équipement standard et options (suite)

L'équipement de série et les options peuvent varier. Pour de plus amples informations, veuillez consulter votre concessionnaire Cat.

	Standard	Groupe motopropulseur		Standard	Groupe motopropulseur
<b>POSTE DE CONDUITE</b>			<b>TRAIN DE ROULEMENT</b>		
Cabine entièrement repensée, insonorisée, avec cadre de protection en cas de retournement intégré (IROPS), prééquipement de protections	✓		Châssis standard ou à faible pression au sol (LGP)	✓	
<b>Cabine pour gros volume de débris/déchets avec portes en polycarbonate résistant aux chocs, fenêtres latérales pleines</b>	+		<b>Extra-robuste (HDXL avec DuraLink)</b>	+	
Affichage à écran tactile à cristaux liquides couleur de 254 mm (10 in)	✓		<b>Train de roulement pour déchets</b>	+	
Caméra de vision arrière intégrée	✓		Galets supérieurs	✓	
Fonctions de machine clés sur l'affichage	✓		Tendeurs de chaînes hydrauliques	✓	
Profil d'application	✓		Chaîne et galets lubrifiés à vie	✓	
ID utilisateur/ID utilisateur avec sécurité	✓		<b>Patins de chaîne à trou central pour service intensif (voir tableau à la page 26)</b>	+	
Cabine Premium avec accoudoirs réglables	✓		Châssis porteur repensé	✓	
Siège en tissu	✓		Protections de guidage de châssis porteur: centrales, partielles ou intégrales (NOTA : protections de guidage centrales équipées de série sur machine LGP)		✓
Siège Deluxe en cuir chauffé et ventilé		✓	<b>BULLDOZERS</b>		
Commandes d'équipement et de direction électrohydrauliques	✓		Ensemble lame de refoulement VPAT		✓
Commande par manipulateur – ARO		✓	Ensemble lame de refoulement extra-robuste SU		*
<b>Préfiltre de filtre à air frais motorisé</b>	+		<b>LAMES</b>		
Système de chauffage/ventilation/climatisation (HVAC) modulaire monté sur cabine	✓		VPAT		✓
Rétroviseur	✓		Lame semi-universelle		✓
Ceinture de sécurité à enrouleur de 76 mm (3 in)	✓		VPAT pliable		✓
Kit de ceinture de sécurité 4 points (installé par le concessionnaire)		✓	Traitement des déchets/décharge sanitaire – Semi universelle		*
Rails de grippage/fixations sur les deux côtés du toit de la cabine	✓		Traitement des déchets/décharge sanitaire – VPAT		*
Communication avec prééquipement radio		✓	<b>CIRCUIT HYDRAULIQUE</b>		
Radio, AM/FM/Aux/USB/Bluetooth		✓	Circuit hydraulique à détection de charge	✓	
Zones de rangement additionnelles	✓		Pompes de direction et d'équipement indépendantes	✓	
Porte-gobelets	✓				
Repose-pied dans tableau de bord	✓				
Boîte à gants	✓				
Compartiment de rangement pour panier-repas	✓				
Essuie-glaces	✓				

(suite à la page suivante)

+Inclus dans l'ensemble chargeuse à chaînes pour le traitement des déchets

\*Recommandé



# Équipement standard et options de la chargeuse à chaînes pour le traitement des déchets D5

## Équipement standard et options (suite)

L'équipement de série et les options peuvent varier. Pour de plus amples informations, veuillez consulter votre concessionnaire Cat.

	Standard	Groupe motopropulseur		Standard	Groupe motopropulseur
<b>ÉQUIPEMENT ÉLECTRIQUE</b>			<b>BATTERIES, DÉMARREURS, ALTERNATEURS ET LIQUIDE DE REFRROIDISSEMENT</b>		
Projecteurs haut de gamme : 12 diodes	+		Alternateur 95 A	✓	
Avertisseur de recul	✓		Démarrreur 24 V	✓	
<b>Gyrophare (avertissement)</b>	+		Liquide de refroidissement moteur pour climat polaire, -51 °C (-60 °F)		✓
Convertisseur : un de 15 A, prise 12 V	✓		Liquide de refroidissement moteur, -37 °C (-35 °F)	✓	
Klaxon avant	✓		Ensemble pour temps froid : batterie industrielle, démarreur extra-robuste, aide au démarrage à l'éther, réchauffeur d'eau des chemises		✓
<b>ENTRETIEN ET MAINTENANCE</b>			<b>ÉQUIPEMENTS</b>		
Retrait de la cabine en 30 minutes	✓		Circuit hydraulique arrière avec prééquipement pour ripper		✓
Biellette d'inclinaison réglable (VPAT)	✓		Double commande de ripper/treuil		✓
Prises de pression centralisées, montées à distance	✓		Ripper avec dents droites ou incurvées		✓
Robinets de vidange écologiques	✓		Treuil :		✓
Intervalles d'entretien prolongés (500 heures pour le moteur, 1 000 heures pour le groupe motopropulseur)	✓		- PACCAR PA55, prise de force vitesse lente		
Remplissage rapide du réservoir de carburant		✓	- PACCAR PA55, prise de force vitesse standard		
Centrale d'entretien au niveau du sol (sectionneur électrique, contacteur d'arrêt auxiliaire et compteur d'entretien à distance)	✓		- Ensemble guide-câbles ; 3 galets, à monter sur treuils PA55		
Vidange d'huile rapide		✓	- Kit adaptable (4e galet) ; à monter sur treuils PA55		
Portes de radiateur perforées extra-robustes, à volets et articulées	✓		Barre d'attelage		✓
Échelle d'accès arrière	✓		<b>Caisson de décrochage arrière avec barre de décrochage</b>	+	
Projecteur arrière		✓	<b>PROTECTIONS ET GRILLES</b>		
Remplissage de la pompe d'alimentation en carburant (UE uniquement)		✓	<b>Blindages inférieurs – usage intensif</b>	+	
Capotages moteur amovibles, perforés et articulés	✓		<b>Protections de réservoir de carburant</b>	+	
Orifices de prélèvement d'échantillons S·O·S <sup>SM</sup>	✓		Poignées	✓	
Porte-pelle	✓		<b>Protections pour les feux haut de gamme, avant et latéraux</b>	+	
Lampe de travail sous le capot		✓	Pare-brise latéraux et arrière		✓
			<b>Capotages arrière extra-robustes</b>	+	
			<b>Machine entièrement étanche pour une protection accrue contre les débris</b>	+	

+Inclus dans l'ensemble chargeuse à chaînes pour le traitement des déchets



## Version Extra-Robuste/ Exploitation forestière

# D5

**Faites face aux exigences de l'exploitation forestière et du défrichage grâce à des équipements installés en usine et conçus pour protéger le conducteur et la machine dans les applications difficiles.**

### Des performances nouvelle génération

- Le poids de harnais et la puissance supplémentaires par rapport à ceux du modèle D6N permettent de mener à bien un large éventail de tâches d'exploitation forestière et de défrichage.
- La transmission 3 vitesses entièrement automatique offre une accélération continue, des temps de cycle plus courts et des mouvements plus agiles sur le chantier.
- Inutile de changer de vitesse : il vous suffit de régler la vitesse au sol souhaitée et le tracteur s'ajuste pour optimiser le rendement énergétique et la puissance au sol.
- Cabine plus spacieuse entièrement repensée pour un nouveau standard de confort et de productivité.
- La plus grande surface vitrée et l'angle de capot plus prononcé offrent une visibilité avant de 30 % supérieure à celle du modèle précédent.

### Version Extra-Robuste/Exploitation forestière

- La cabine pour gros volume de débris est équipée de portes en polycarbonate résistant aux chocs.
- Comprenant grilles sur vitres arrière/latérales et arceaux permettant de mieux protéger la machine et le conducteur contre les débris.
- Ensemble de protections extra-robustes avec des blindages inférieurs extra-robustes et une protection du réservoir de carburant pour mieux protéger les principaux composants de la machine.
- Filtre à air de moteur en option avec turbine/crépine fournissant un air plus sain au groupe motopropulseur.
- 12 feux à diode protégés de qualité optimale éclairent la zone de travail.

# Spécifications de la version extra-robuste/ exploitation forestière D5

## Moteur

Modèle de moteur	C7.1 Cat	
Émissions	Normes de l'EPA Tier 4 Final pour les États-Unis/Stage V pour l'Union européenne/2014 pour le Japon/Tier 5 pour la Corée	
Groupe motopropulseur	3 vitesses entièrement automatique	
Puissance nette (1 770 tr/min)		
ISO 9249/SAE J1349	127 kW	170 hp
ISO 9249 (DIN)	172 ch marin	
Puissance moteur – Maximale (1 600 tr/min)		
ISO 14396	148 kW	198 hp
ISO 14396 (DIN)	201 ch marin	
Puissance brute – Maximale (1 600 tr/min)		
SAE J1995	151 kW	202 hp
Alésage	105 mm	4,1 in
Course	135 mm	5,3 in
Cylindrée	7,1 l	433 in <sup>3</sup>

- La puissance nette annoncée est la puissance disponible au volant moteur lorsque ce dernier est équipé d'un ventilateur, d'un filtre à air, d'un module d'émissions propres et d'un alternateur.
- La puissance annoncée est testée selon les normes spécifiques en vigueur au moment de la fabrication.
- Aucun détarage n'est requis jusqu'à 3 000 m (9 840 ft) d'altitude ; au-delà de 3 000 m (9 840 ft), le détarage est automatique.
- Les moteurs diesel Cat ne doivent utiliser que des carburants diesel à teneur en soufre ultra faible (ULSD) contenant 15 ppm (mg/kg) de soufre au maximum) ou mélangés avec des carburants suivants à émissions réduites de carbone jusqu'à :
  - ✓ biodiesel 20 % EMAG (ester méthylique d'acide gras)\*
  - ✓ 100 % diesel renouvelable, huile végétale hydrotraitée et carburants GTL (gaz à liquide)

Se référer aux directives pour garantir la performance de l'application. Veuillez contacter votre concessionnaire Cat ou référez-vous à la publication spéciale SEBU6250 Caterpillar Machine Fluids Recommendations (Recommandations relatives aux liquides des équipements Caterpillar).

*\*Les moteurs non équipés de dispositifs de post-traitement peuvent utiliser des mélanges supérieurs, contenant jusqu'à 30 % de biodiesel.*

## Système de climatisation

Le système de climatisation de cette machine contient du gaz réfrigérant fluoré à effet de serre R134a (potentiel de réchauffement climatique = 1 430). Le système contient 1,3 kg de réfrigérant, soit un équivalent CO<sub>2</sub> de 1,859 tonnes.

## Contenances et capacités de remplissage

Réservoir de carburant	3 15 l	83,2 US gal
Réservoir de DEF	16 l	4,2 US gal
Circuit de refroidissement	41 l	10,8 US gal
Carter moteur	18 l	4,8 US gal
Groupe motopropulseur	160 l	42,3 US gal
Châssis porteurs standard/LGP (chacun)	18/27 l	4,8/7,1 US gal
Réducteurs (chacun)	8 l	2,1 US gal
Circuit hydraulique	80 l	21,1 US gal

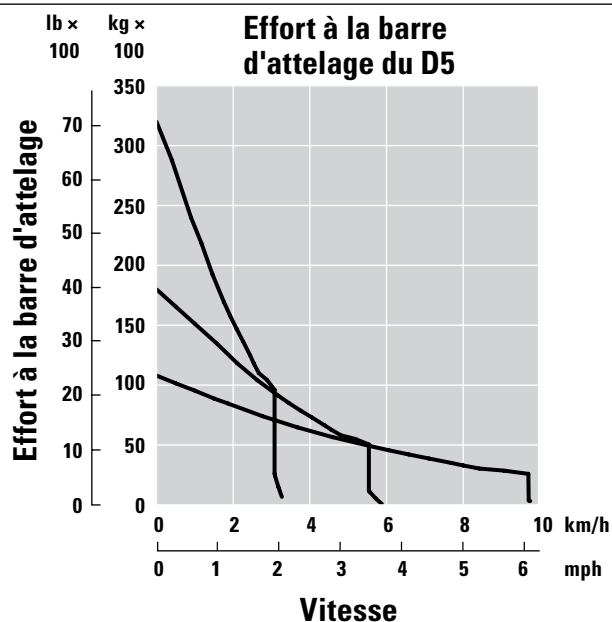
## Transmission

Marche avant 0,5	2,5 km/h (2,4 km/h)	1,6 mph (1,5 mph)
Marche avant 1,0	3,3 km/h (3,0 km/h)	2,1 mph (1,9 mph)
Marche avant 1,5	4,4 km/h	2,7 mph
Marche avant 2,0	5,8 km/h	3,6 mph
Marche avant 2,5	7,5 km/h	4,7 mph
Marche avant 3,0	9,8 km/h	6,1 mph
Marche arrière 0,5	3,1 km/h (2,9 km/h)	1,9 mph (1,8 mph)
Marche arrière 1,0	4,1 km/h (3,5 km/h)	2,5 mph (2,2 mph)
Marche arrière 1,5	5,4 km/h	3,4 mph
Marche arrière 2,0	7,1 km/h	4,4 mph
Marche arrière 2,5	9,5 km/h	5,9 mph
Marche arrière 3,0	12,2 km/h	7,6 mph
Effort de traction à la barre d'attelage maximal		
Marche avant 1,0	320 kN	71 939 lbf
Marche avant 2,0	198 kN	44 512 lbf
Marche avant 3,0	113 kN	25 403 lbf

NOTA : Les données entre parenthèses correspondent aux valeurs pour l'UE.

# Spécifications de la version extra-robuste/ exploitation forestière D5

## Effort de traction à la barre d'attelage



## Commandes hydrauliques – Pressions

Pression en ordre de marche maximale de l'équipement	25 000 kPa	3 626 psi
Pression en ordre de marche maximale de la direction	45 000 kPa	6 527 psi

## Commandes hydrauliques – Pompe

Sortie de pompe		
Équipement	127 l/min	33,5 US gal/min
Direction	165 l/min	43,5 US gal/min
Ventilateur	49 l/min	12,9 US gal/min
Débit du vérin de levage	127 l/min	33,5 US gal/min
Débit du vérin d'inclinaison	127 l/min	33,5 US gal/min
Débit du vérin de ripper	127 l/min	33,5 US gal/min
Débit du vérin d'inclinaison – VPAT	127 l/min	33,5 US gal/min

# Spécifications de la version extra-robuste/ exploitation forestière D5

## VPAT D5 – Extra-robuste/application forestière

Poids en ordre de marche*	18 180 kg	40 087 lb
Poids en ordre d'expédition**	17 950 kg	39 580 lb
Pression au sol (ISO 16754)	50,4 kPa	7,3 psi
Train de roulement (standard)	40 sections/ 7 galets inférieurs	
<b>1</b> Voie des chaînes	1 890 mm	74,4 in
<b>2</b> Largeur du patin (standard)	610 mm	24 in
<b>3</b> Largeur du tracteur	2 500 mm	98,4 in
<b>4</b> Longueur de chaîne au sol	2 562 mm	100,9 in
Surface de contact au sol (ISO 16754)	3,5 m <sup>2</sup>	5 469 in <sup>2</sup>
Hauteur de l'arête (service modéré/intensif)	57/66 mm	2,2/2,6 in
Garde au sol	358 mm	14,1 in
<b>5</b> Hauteur de la machine***	3 163 mm	124,5 in
<b>6</b> Longueur du tracteur de base****	4 689 mm	184,6 in

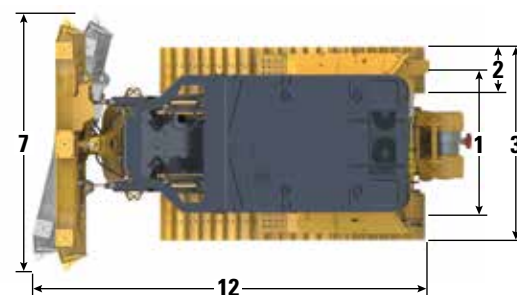
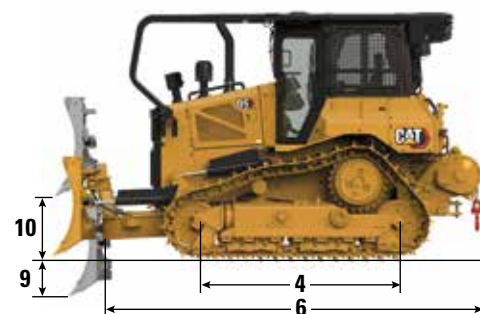
Les dimensions ci-dessus avec un train de roulement Cat Abrasion, des patins pour service intensif de largeur maximale pour la configuration et une lame VPAT sont calculées selon la norme ISO 16754, sauf indication contraire.

\*Le poids en ordre de marche comprend l'ensemble complet extra-robuste/application forestière, la lame VPAT, les lubrifiants, le liquide de refroidissement, le réservoir de carburant plein, la cabine pour exploitation forestière avec cadre ROPS/FOPS, la barre d'attelage et le poids d'un conducteur de 75 kg (165 lb).

\*\*Le poids d'expédition comprend l'ensemble complet extra-robuste/application forestière avec lame VPAT (à part), les vérins de levage de la lame, le châssis en C, les lubrifiants, le liquide de refroidissement, 10 % de carburant, la cabine pour exploitation forestière avec cadre ROPS/FOPS et la barre d'attelage.

\*\*\*Hauteur de la machine de la pointe de l'arête au sommet de l'antenne Product Link installée sur les arceaux d'exploitation forestière.

\*\*\*\*Longueur du tracteur de base de l'arrière des arceaux d'exploitation forestière à la pointe du châssis en C.



## Lame

Configuration	VPAT	
Capacité (ISO 9246)	3,5 m <sup>3</sup>	4,6 yd <sup>3</sup>
<b>7</b> Largeur avec embouts	3 272 mm	10,7 ft
Largeur sans embouts	3 159 mm	10,4 ft
Largeur avec embouts (lame inclinée à 24°)	2 998 mm	118,0 in
Largeur sans embouts (lame inclinée à 24°)	2 908 mm	114,5 in
Angle maximal de la lame	24°	
<b>8</b> Hauteur	1 261 mm	49,6 in
<b>9</b> Profondeur d'excavation	559 mm	22,0 in
<b>10</b> Hauteur de levage	971 mm	38,2 in
<b>11</b> Cavage maximal au coin de la lame	257 mm	10,1 in
Angle de cavage maximal	8,5 degrés	
Ajustement de l'inclinaison	60° (lame de coupe/sol, nominal) ; -2°/+4°	
<b>12</b> Longueur de la machine (lame droite)	5 081 mm	200 in
Longueur de la machine (lame inclinée à 24°)	5 770 mm	227 in
Poids de la lame	1 090 kg	2 403 lb

# Spécifications de la version extra-robuste/ exploitation forestière D5

## SU D5 – Extra-robuste/application forestière

Poids en ordre de marche*	18 520 kg	40 830 lb
Poids en ordre d'expédition**	18 290 kg	40 322 lb
Pression au sol (ISO 16754)	51,5 kPa	7,5 psi
Train de roulement	40 sections/ 7 galets inférieurs	
<b>1</b> Voie des chaînes	1 890 mm	74,4 in
<b>2</b> Largeur du patin (standard)	610 mm	24 in
<b>3</b> Largeur du tracteur (sans tourillons)	2 500 mm	98,4 in
<b>4</b> Longueur de chaîne au sol	2 562 mm	100,9 in
Surface de contact au sol (ISO 16754)	3,5 m <sup>2</sup>	5 469 in <sup>2</sup>
Hauteur de l'arête (service modéré/intensif)	57/66 mm	2,2/2,6 in
Garde au sol	358 mm	14,1 in
<b>5</b> Hauteur de la machine***	3 163 mm	124,5 in
<b>6</b> Longueur du tracteur de base****	4 095 mm	161,2 in

Sauf indication contraire, les dimensions ci-dessus prennent en compte un train de roulement Cat Abrasion, des patins pour service intensif de largeur maximale pour la configuration, une lame SU et sont calculées selon la norme ISO 16754.

\*Le poids en ordre de marche comprend l'ensemble complet extra-robuste/application forestière, l'installation de la lame SU et des bras de poussée extra-robustes, les lubrifiants, le liquide de refroidissement, le réservoir de carburant plein, la cabine pour exploitation forestière avec cadre ROPS/FOPS, la barre d'attelage et le poids d'un conducteur de 75 kg (165 lb).

\*\*Le poids d'expédition comprend l'ensemble complet extra-robuste/application forestière avec l'installation de la lame SU et des bras de poussée extra-robustes (à part), les vérins de levage de la lame, les lubrifiants, le liquide de refroidissement, 10 % de carburant, la cabine pour exploitation forestière avec cadre ROPS/FOPS et la barre d'attelage.

\*\*\*Hauteur de la machine de la pointe de l'arête au sommet de l'antenne Product Link installée sur les arceaux d'exploitation forestière.

\*\*\*\*Longueur du tracteur de base de l'arrière à l'avant des arceaux d'exploitation forestière.

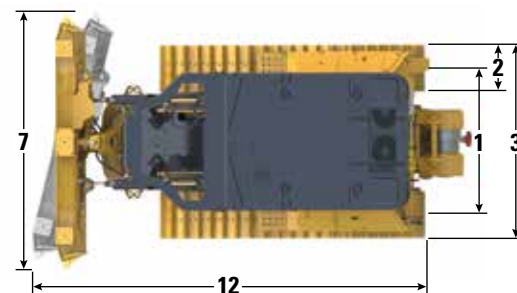
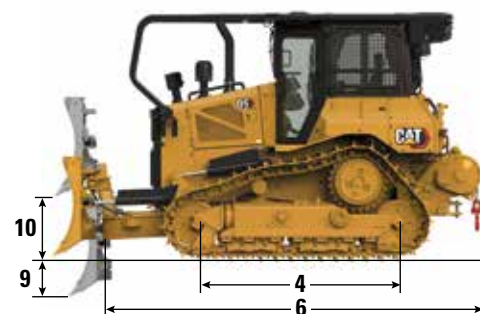


Illustration du modèle VPAT standard

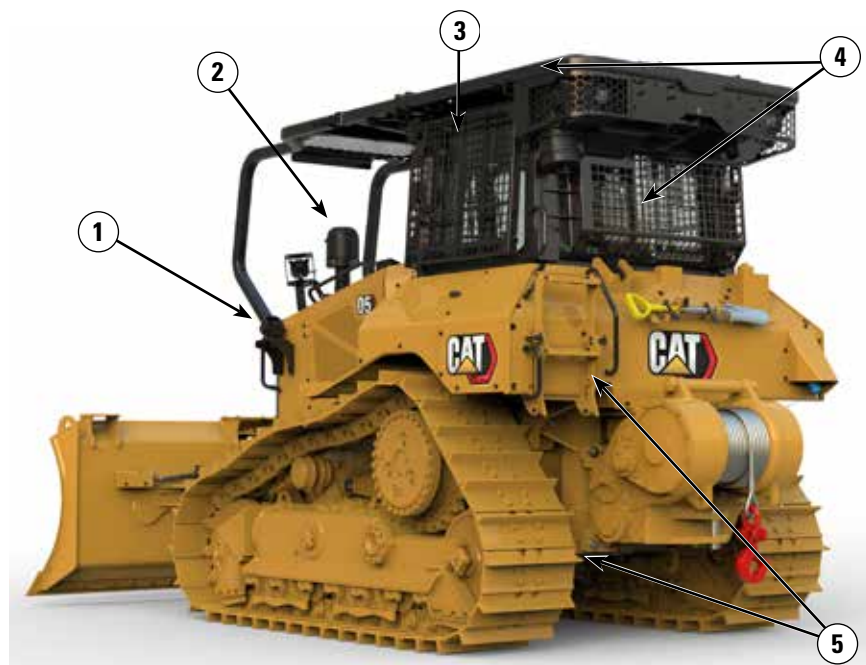
## Lame

Configuration	SU	
Capacité (ISO 9246)	4,3 m <sup>3</sup>	5,6 yd <sup>3</sup>
<b>7</b> Largeur avec embouts	3 164 mm	10,4 ft
Largeur sans embouts	3 122 mm	10,2 in
<b>8</b> Hauteur	1 338 mm	52,7 in
<b>9</b> Profondeur d'excavation	544 mm	21,4 in
<b>10</b> Hauteur de levage	1 104 mm	43,4 in
<b>11</b> Cavage maximal au coin de la lame	140 mm	5,5 in
Angle de cavage maximal	8°	
Ajustement de l'inclinaison	±5,1°	
<b>12</b> Longueur de la machine avec lame SU	5 168 mm	203 in
Poids de la lame (lame + bras de poussée extra-robustes montés)	2 050 kg	4 520 lb

# Spécifications de la version extra-robuste/ exploitation forestière D5

## Caractéristiques de la version extra-robuste/application forestière D5

- 1) Le ventilateur à sens de marche inversé en option facilite l'élimination des débris et réduit le temps d'entretien.
- 2) Filtre à air de moteur en option avec turbine/ crépine fournissant un air plus sain au groupe motopropulseur.
- 3) La cabine pour gros volume de débris est équipée de portes en polycarbonate résistant aux chocs.
- 4) Comprendant grilles sur vitres arrière/latérales et arceaux permettant de mieux protéger la machine et le conducteur contre les débris.
- 5) Ensemble de protections extra-robustes avec des blindages inférieurs extra-robustes et une protection du réservoir de carburant pour mieux protéger les principaux composants de la machine.



- 6) L'option de plancher de cabine à accès rapide permet un accès sans outil à l'ouverture de la tôle de plate-forme.
- 7) 12 feux à diode protégés de qualité optimale éclairent la zone de travail.
- 8) Ensemble bulldozer extra-robuste avec protections sur les conduites de levage et d'inclinaison.
- 9) Choisissez parmi les nombreuses options de lame et de chaîne permettant d'équiper votre tracteur pour la tâche à réaliser.

# Spécifications de la version extra-robuste/exploitation forestière D5

## Patins de chaîne

Certains patins de chaîne peuvent être indisponibles selon les régions. Veuillez contacter votre concessionnaire Cat pour obtenir de plus amples informations.

<b>Standard</b>			
560 mm (22 in)	Durée de vie prolongée pour un usage intensif (HDXL)	Service modéré	
560 mm (22 in)	HDXL	Service intensif	
560 mm (22 in)	Cat Abrasion	Service intensif	
600 mm (24 in)	HDXL	Service modéré	
600 mm (24 in)	HDXL	Service modéré	Nivellement soigné
600 mm (24 in)	HDXL	Service intensif	
600 mm (24 in)	HDXL	Service intensif	Évidement central
610 mm (24 in)	Cat Abrasion	Service modéré	Nivellement soigné
610 mm (24 in)	Cat Abrasion	Service intensif	
610 mm (24 in)	Cat Abrasion	Service intensif	Évidement central
<b>LGP</b>			
840 mm (33 in)	HDXL	Service intensif	
84,0 mm (3,3 in)	HDXL	Service intensif	Évidement central
84,0 mm (3,3 in)	Cat Abrasion	Service modéré	
84,0 mm (3,3 in)	Cat Abrasion	Service intensif	
870 mm (34 in)	HDXL	Service intensif	
870 mm (34 in)	HDXL	Autonettoyant	
870 mm (34 in)	Cat Abrasion	Service intensif	



# Spécifications de la version extra-robuste/ exploitation forestière D5

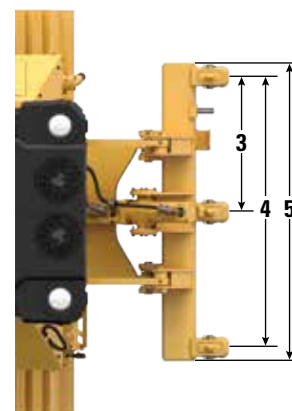
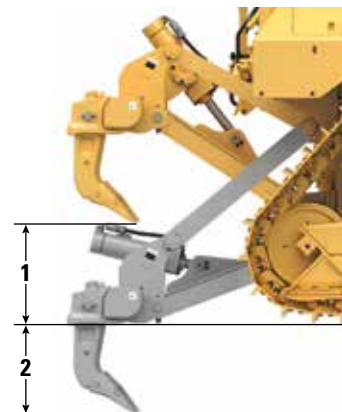
## Dimensions - Equipements arrière

Ajoutez les éléments suivants à la longueur totale de la machine lorsque ces équipements arrière sont installés.

D5	Barre d'attelage		Treuil		Ripper		Caisson de décrochage	
Tracteurs avec bras de poussée et lame VPAT	16 mm	0,6 in	446 mm	17,6 in	1 060 mm	41,7 in	152 mm	6 in

## Ripper

Type	À parallélogramme fixe	
Poids avec trois dents	1 393 kg	3 071 lb
<b>1</b> Hauteur de déversement maximale en position relevée (pointe de dent)		
VPAT/bras de poussée D5	404 mm	15,9 in
VPAT LGP D5	518 mm	20,4 in
<b>2</b> Pénétration maximale		
Standard	552 mm	21,7 in
LGP	437 mm	17,2 in
<b>3</b> Espacement des poches	1 000 mm	3 ft 3,4 in
<b>4</b> Distance entre les dents	2 m	6 ft 7 in
Section de la dent	73 mm × 176 mm	2,9 × 6,9 in
Nombre de poches	3	
<b>5</b> Largeur hors tout de la traverse	2 202 mm	86,7 in
Section transversale de la traverse	219 mm	8,6 in × 10,0 in
Force de pénétration maximale		
Standard	51,6 kN	11 600 lbf
LGP	43 kN	9 667 lbf
Force d'extraction maximale		
Standard	211,2 kN	47 480 lbf
LGP	170 kN	38 217 lbf



# Spécifications de la version extra-robuste/ exploitation forestière D5

## Treuil

Modèle de treuil	PA55 vitesse standard	
Poids*	1 277 kg	2 815 lb
Contenance d'huile	73 l	19,3 US gal
Longueur treuil et support	1 145 mm	45,1 in
Largeur du carter de treuil	975 mm	38,4 in
Diamètre du tambour	254 mm	10 in
Largeur du tambour	315 mm	12,4 in
Diamètre de la bride	504 mm	19,8 in
Capacité du tambour – 22 mm (0,88 in)	88 m	288 ft 9 in
Entraînement de treuil	Mécanique	
Commande	Électrique	
Largeur hors tout	975 mm	38,4 in
Diamètre du câble (recommandé)	19 mm	0,75 in
Taille de l'embout ferré (diamètre extérieur × longueur)	54 mm × 67 mm	2,1 in × 2,6 in
Tambour seul		
Effort maximal de traction	31 388 kg*	69 200 lb*
Vitesse maximale du câble	43 m/min	141 ft/min
Tambour complet		
Effort maximal de traction	23 359 kg*	54 100 lb*
Vitesse maximale du câble	66 m/min	210 ft/min

Modèle de treuil	PA55 vitesse lente	
Poids*	1 277 kg	2 815 lb
Contenance d'huile	73 l	19,3 US gal
Longueur treuil et support	1 145 mm	45,1 in
Largeur du carter de treuil	975 mm	38,4 in
Diamètre du tambour	254 mm	10 in
Largeur du tambour	315 mm	12,4 in
Diamètre de la bride	504 mm	19,8 in
Capacité du tambour – 22 mm (0,88 in)	88 m	288 ft 9 in
Entraînement de treuil	Mécanique	
Commande	Électrique	
Largeur hors tout	975 mm	38,4 in
Diamètre du câble (recommandé)	19 mm	0,75 in
Taille de l'embout ferré (diamètre extérieur × longueur)	54 mm × 67 mm	2,1 in × 2,6 in
Tambour seul		
Effort maximal de traction	31 388 kg*	69 200 lb*
Vitesse maximale du câble	16 m/min	53 ft/min
Tambour complet		
Effort maximal de traction	31 388 kg*	69 200 lb*
Vitesse maximale du câble	28 m/min	91 ft/min

\*Poids comprenant la pompe, les commandes du conducteur, l'huile, les supports de montage et les entretoises.

Des treuils à vitesse lente et standard sont disponibles.

## Normes

### ROPS/FOPS/OPS

- Le cadre ROPS (Rollover Protective Structure, cadre de protection en cas de retournement) proposé par Caterpillar sur cette machine est conforme aux critères de cadre ROPS de la norme ISO 3471:2008.
- Le cadre FOPS (cadre de protection contre les chutes d'objets) est conforme à la norme ISO 3449:2005 Niveau II.
- Les grilles OPS (cadre de protection du conducteur) sont conformes aux critères OPS selon les normes ISO 8084:2003 et WCB G604:2011.

### Freins

- Les freins sont conformes à la norme ISO 10265:2008.

### Niveaux sonores

Le port de protections auditives peut s'avérer nécessaire lorsque la machine est utilisée avec un poste de conduite ouvert, dans un environnement bruyant, avec une cabine mal entretenue ou lorsque l'utilisateur travaille avec les portes et les vitres ouvertes pendant des périodes prolongées.

Niveau sonore		Méthode d'essai
Niveau de pression acoustique	76 dB(A)	"ISO 6396:2008" <sup>(1)</sup>
	76 dB(A)*	
Niveau de puissance acoustique	110 dB(A)	"ISO 6395:2008" <sup>(2)</sup>
	110 dB(A)*	"ISO 6395:1988" <sup>(2)</sup>

\*Pour les machines soumises aux réglementations régionales applicables de l'Ukraine, du Royaume-Uni et des pays qui adoptent les "Directives UE."

<sup>(1)</sup> La mesure a été effectuée à 70 % de la vitesse maximale du ventilateur de refroidissement du moteur. Le niveau sonore peut varier en fonction de la vitesse du ventilateur de refroidissement du moteur.

Les mesures ont été effectuées avec les portes et les fenêtres de la cabine fermées. La cabine était correctement montée et entretenue.

<sup>(2)</sup> La mesure a été effectuée à 70 % de la vitesse maximale du ventilateur de refroidissement du moteur. Le niveau sonore peut varier en fonction de la vitesse du ventilateur de refroidissement du moteur.

Les niveaux sonores répertoriés ci-dessus comprennent l'incertitude de mesure et l'incertitude due à la variation de la production.

### Niveaux de vibrations

Maximales transmises aux mains et aux bras*	
ISO 5349:2001	2,5 m/s <sup>2</sup>
Maximales transmises à l'ensemble du corps*	
ISO/TR25398:2006	0,5 m/s <sup>2</sup>
Facteur de transmissibilité du siège	
ISO 7096:2000 – classe spectrale EM6	<0,7

- Ces valeurs sont valables pour un conducteur expérimenté lors d'une opération de refoulement. Consultez le Guide d'utilisation et d'entretien pour plus d'informations.

## Filtration de cabine avancée

### Cabine du conducteur

- Les conduits CVC répartis avec contrôle automatique de la température et de la vitesse de la soufflerie assurent un confort optimal pour le conducteur, avec moins d'intervention de la part de l'utilisateur.
- Réduction de l'entretien du noyau du condenseur avec des ventilateurs à sens de marche inversé automatique.
- La filtration avancée de l'habitacle Cat est fournie de série.

### Filtration de cabine avancée Cat

- Protection de l'opérateur contre les particules respirables (taille de 0,3 à 10 microns).
- Cabine pressurisée en permanence (conforme aux normes américaines sur la silice).
- Entretien réduit grâce à des filtres haute efficacité à durée de vie plus longue.
- Protection de tous les composants de la cabine : électronique, etc.
- Contribue à répondre aux exigences du tableau 1 du règlement de l'administration américaine de la santé et de la sécurité au travail sur la silice pour les cabines de conduite.
- Offres de filtres à plusieurs niveaux pour une amélioration de l'efficacité au besoin. Communiquez avec le concessionnaire Cat pour en connaître la disponibilité.
  - MERV 16 - Équipement standard
  - HEPA
  - Charbon actif + HEPA
  - ABEK1 + HEPA

# Spécifications de la version extra-robuste/ exploitation forestière D5

## Caractéristiques technologiques du tracteur

Les fonctions technologiques d'assistance permettent aux conducteurs présentant des niveaux d'expérience différents de réaliser le travail plus rapidement et plus précisément. Les offres Grade et Command contribuent à améliorer votre productivité, votre efficacité et la sécurité sur le chantier.

La cabine est prééquipée pour l'installation d'une commande de nivellement du commerce et elle est équipée d'une interface CAN, de passages pour les faisceaux et de dispositifs de montage pour faciliter l'installation du système de commande de nivellement de votre choix.

### ARO avec ensemble Assist

Option de prééquipement (ARO)	ARO fournit les dispositions de câblage et de montage permettant au concessionnaire d'installer Grade 3D, AccuGrade, UTS ou d'autres systèmes de commande de nivellement.
Cat Grade avec Slope Assist	Slope Assist permet de conserver automatiquement la position préétablie de la lame sans signal GNSS/GPS, aucun matériel ni logiciel supplémentaire n'est requis. Pour les machines équipées du système 3D, les conducteurs peuvent facilement commuter entre la fonction 3D entièrement automatisée et Slope Assist.
Steer Assist	Steer Assist automatise la direction inclinables des chaînes et de la lame. Cette fonction permet de réduire la fatigue du conducteur en maintenant automatiquement la translation en ligne droite en présence de faibles charges ou de charges élevées sur un terrain plat et des pentes transversales. Aucun GNSS/GPS n'est nécessaire.
Lame stable	La lame stable fonctionne facilement selon les entrées du conducteur pour vous aider à produire une surface plus lisse.
Indicateur de pente	La fonction Indication de la pente est intégrée à l'affichage principal de la machine et affiche la pente latérale et les pentes ascendantes/descendantes pour aider les conducteurs lors du travail sur pente.
Moniteur de charge sur la lame	Le moniteur de charge de la lame vous donne en temps réel un retour d'information sur la charge actuelle par rapport à la charge optimale de la lame en fonction des conditions du terrain. Surveillance de façon active la charge de la machine et le glissement des chaînes afin d'aider le conducteur à atteindre une capacité de poussée optimale. <sup>1</sup>
Commande de traction	La commande de traction réduit automatiquement le glissement des chaînes pour un gain de temps, une économie de carburant et une réduction de l'usure des chaînes. <sup>1</sup>
AutoCarry™	AutoCarry automatise le levage de la lame pour aider le conducteur à maintenir une charge de lame constante et réduire le glissement des chaînes. <sup>1</sup>

### Grade 3D avec ensemble Assist

Comprenant toutes les fonctions de l'ARO avec l'ensemble Assist répertorié ci-dessus, plus :

Cat Grade avec 3D	Cat Grade 3D intégrée en usine utilise le GNSS/GPS pour commander la lame et permettre ainsi au conducteur d'exécuter les plans de conception plus rapidement. Les antennes à profil surbaissé sont intégrées au toit de la cabine et les récepteurs GNSS/GPS sont montés à l'intérieur de la cabine pour offrir une meilleure protection.
Steer Assist 3D	Suit automatiquement les lignes de guidage des plans de conception du chantier (ou conceptions Infield) en présence de faible charge ou de charge élevée. <sup>2</sup>
Affichage Grade à écran tactile spécifique	La nouvelle interface conducteur Grade en couleurs est plus intuitive et plus facile à utiliser. L'écran tactile de 254 mm (10 in) utilise une plate-forme Android OS et fonctionne comme un smartphone.

### Commande à distance/Cat Command

Cabine prééquipée pour une commande à distance (de série)	La cabine est prééquipée en usine pour une commande à distance avec un connecteur externe permettant au concessionnaire d'installer le système de commande à distance Cat Command.
Commande de refoulement <sup>2</sup> (en option)	La technologie de commande à distance Cat Command permet une totale maniabilité de la lame de refoulement, à une distance sûre, lors de travaux dans des environnements potentiellement dangereux. Command propose au choix des consoles de dans le champ de vision ou des postes de conduite longue distance (hors du champ de vision).

<sup>1</sup>Fonction non opérationnelle à l'intérieur ou dans des zones dans lesquelles un signal GPS n'est pas disponible.

<sup>2</sup>Nécessite l'installation d'un équipement activé par logiciel (SEA) en l'absence de configuration en usine.

**Nota :** Les technologies Grade et Assist, à l'exception des fonctions Indication de la pente, Moniteur de la charge de la lame et Commande de traction, ne sont pas compatibles avec des lames orientables ou des lames spéciales distribuées par Cat Work Tools. Veuillez contacter votre concessionnaire Cat pour plus d'informations.

# Équipement standard et en option pour la version extra-robuste/exploitation forestière D5

## Équipement standard et options

L'équipement de série et les options peuvent varier. Pour de plus amples informations, veuillez consulter votre concessionnaire Cat.

	Standard	Groupe motopropulseur		Standard	Groupe motopropulseur
<b>GROUPE MOTOPROPULSEUR</b>			<b>POSTE DE CONDUITE</b>		
Moteur diesel C7.1 Cat	✓		<b>Cabine extra-robuste/pour application forestière de qualité optimale avec portes en polycarbonate résistant aux chocs, fenêtres latérales coulissantes et accoudoirs réglables</b>	+	
Transmission 3 vitesses entièrement automatique :	✓		Affichage à écran tactile à cristaux liquides couleur de 254 mm (10 in)	✓	
– Directionnelle et rétrogradation automatique			Caméra de vision arrière intégrée	✓	
– Commande par accélérateur, compensation de charge			Fonctions de machine clés sur l'affichage	✓	
– Réglage infini de la vitesse au sol			Profil d'application	✓	
– Changement de rapport bi-directionnel programmable/sélectionnable			Siège en tissu	✓	
Refroidisseur d'admission air-air (ATAAC)	✓		Siège Deluxe en cuir chauffé et ventilé		✓
Radiateur à plaques à barres d'aluminium	✓		Commandes d'équipement et de direction électrohydrauliques	✓	
Bougies de préchauffage automatiques	✓		Commande par manipulateur – ARO		✓
Direction différentielle	✓		Filtre à air frais	✓	
Préfiltre à air du moteur	✓		Préfiltre de filtre à air frais motorisé		✓
Préfiltre à air du moteur avec turbine/crépine		*	Système de chauffage/ventilation/climatisation (HVAC) modulaire monté sur cabine	✓	
Coupure de ralenti du moteur	✓		Rétroviseur	✓	
Commande optimisée du groupe motopropulseur :	✓		Ceinture de sécurité à enrouleur de 76 mm (3 in)	✓	
– Commande en côte/descente			Kit de ceinture de sécurité 4 points (installé par le concessionnaire)		✓
– Maintien en côte			Rails de grippage/fixations sur les deux côtés du toit de la cabine	✓	
– Pédale de frein à décélération			Communication avec prééquipement radio		✓
– Commande du rayon de braquage			Radio, AM/FM/Aux/USB/Bluetooth		✓
Liquide de refroidissement longue durée	✓		Zones de rangement additionnelles	✓	
Aide au démarrage à l'éther		✓	Porte-gobelets	✓	
Réducteurs – Climat polaire		✓	Repose-pied dans tableau de bord	✓	
Réducteurs – Standard ou LGP	✓		Boîte à gants	✓	
Pompe d'amorçage de carburant	✓		Compartiment de rangement pour panier-repas	✓	
Séparateur eau/carburant	✓		Essuie-glaces	✓	
Ventilateur hydraulique à vitesse variable	✓				
Ventilateur hydraulique à sens de marche inversé		✓			
Insonorisation (UE uniquement)		✓			
Faisceaux de radiateur résistants aux débris		✓			

(suite à la page suivante)

\*Recommandé

# Équipement standard et en option pour la version extra-robuste/exploitation forestière D5

## Équipement standard et options (suite)

L'équipement de série et les options peuvent varier. Pour de plus amples informations, veuillez consulter votre concessionnaire Cat.

	Standard	Groupe motopropulseur		Standard	Groupe motopropulseur
<b>PROTECTIONS ET GRILLES</b>			<b>ÉQUIPEMENT ÉLECTRIQUE</b>		
Arceaux avant et de cabine avec toit	+		12 feux à diode de qualité optimale avec protections	+	
Protections articulées sur les côtés et à l'arrière	+		Avertisseur de recul	✓	
Ensemble de protections extra-robustes avec blindages inférieurs extra-robustes et une protection du réservoir de carburant	+		Gyrophare (avertissement)		✓
Protection du couvercle du réservoir de carburant	+		Convertisseur : un de 15 A, prise 12 V	✓	
<b>TRAIN DE ROULEMENT</b>			<b>ENTRETIEN ET MAINTENANCE</b>		
Châssis standard ou à faible pression au sol (LGP)	✓		Retrait de la cabine en 30 minutes	✓	
Extra-robuste (HDXL avec DuraLink™)		*	Biellette d'inclinaison réglable (VPAT)	✓	
Train de roulement Cat Abrasion		✓	Prises de pression centralisées, montées à distance	✓	
Galets supérieurs	✓		Robinets de vidange écologiques	✓	
Tendeurs de chaînes hydrauliques	✓		Intervalles d'entretien prolongés (500 heures pour le moteur, 1 000 heures pour le groupe motopropulseur)	✓	
Chaîne et galets lubrifiés à vie	✓		Remplissage rapide du réservoir de carburant		✓
Patins de chaîne pour service modéré (voir le tableau à la page 39)	✓		Centrale d'entretien au niveau du sol (sectionneur électrique, contacteur d'arrêt auxiliaire et compteur d'entretien à distance)	✓	
Patins de chaîne pour service intensif voir tableau à la page 39)		✓	Vidange d'huile rapide		✓
Châssis porteur repensé	✓		Portes de radiateur perforées extra-robustes, à volets et articulées	✓	
Protections de guidage de châssis porteur: centrales, partielles ou intégrales (NOTA : protections de guidage centrales équipées de série sur machine LGP)		✓	Échelle d'accès arrière	✓	
<b>BULLDOZERS</b>			Projecteur arrière		
Ensemble bulldozer extra-robuste avec protections sur les conduites de levage et d'inclinaison		✓	Remplissage de la pompe d'alimentation en carburant (UE uniquement)		
Ensemble lame de refoulement VPAT	✓		Capotages moteur amovibles, perforés et articulés		
Ensemble lame de refoulement SU		✓	Orifices de prélèvement d'échantillons S.O.S <sup>SM</sup>		
<b>LAMES</b>			Porte-pelle		
VPAT		✓	Lampe de travail sous le capot		
Lame semi-universelle		✓			
VPAT pliable		✓			
VPAT avec protège-balai		✓			
<b>CIRCUIT HYDRAULIQUE</b>					
Circuit hydraulique à détection de charge	✓				
Pompes de direction et d'équipement indépendantes	✓				

(suite à la page suivante)

+Inclus dans l'ensemble pour exploitation forestière  
\*Recommandé

# Équipement standard et en option pour la version extra-robuste/exploitation forestière D5

## Équipement standard et options

L'équipement de série et les options peuvent varier. Pour de plus amples informations, veuillez consulter votre concessionnaire Cat.

	Standard	Groupe motopropulseur		Standard	Groupe motopropulseur
<b>BATTERIES, DÉMARREURS, ALTERNATEURS ET LIQUIDE DE REFROIDISSEMENT</b>			<b>TECHNOLOGIE CAT</b>		
Alternateur 95 A	✓		Indicateur de pente	✓	
Démarrreur 24 V	✓		<b>ARO avec ensemble Assist</b>		✓
Liquide de refroidissement moteur pour climat polaire, -51 °C (-60 °F)		✓	- Option de prééquipement (ARO)		
Liquide de refroidissement moteur, -37 °C (-35 °F)	✓		- Slope Assist		
Ensemble pour temps froid : batterie industrielle, démarreur extra-robuste, aide au démarrage à l'éther, réchauffeur d'eau des chemises		✓	- Steer Assist		
Deux batteries de 12 V sans entretien (950 cca) (circuit 24 V)	✓		- lame stable		
<b>ÉQUIPEMENTS</b>			- Moniteur de charge de la lame		
Circuit hydraulique arrière avec prééquipement pour ripper		✓	- Commande de traction		
Double commande de ripper/treuil		✓	- AutoCarry		
Ripper avec dents droites ou incurvées		✓	<b>Grade 3D avec ensemble Assist</b>		✓
Treuil :		✓	- Écran tactile à affichage couleur de 10 pouces (254 mm)		
- PACCAR PA55, prise de force vitesse lente			- Steer Assist 3D		
- PACCAR PA55, prise de force "vitesse standard"			- Récepteurs et antennes Grade		
- Ensemble guide-câbles ; 3 galets, à monter sur treuils PA55			- Équipement activé par logiciel (SEA) Grade		
- Kit adaptable (4e galet) ; à monter sur treuils PA55			- ARO avec fonctions Assist		
Barre d'attelage		✓	Cabine prééquipée pour une commande de nivellement du commerce	✓	
Caisson de décrochage arrière avec barre de décrochage		✓	Compatibilité avec les radios et stations de base de Trimble, Topcon et Leica	✓	
			Capacité d'installation des systèmes de nivellement 3D de Trimble, Topcon et Leica.	✓	
			Product Link, cellulaire	✓	
			Product Link : double cellulaire/satellite		✓
			Mises à jour à distance/Dépistage des pannes à distance	✓	
			Connectivité Grade		✓
			ID conducteur	✓	
			Sécurité de la machine – Mot de passe	✓	
			Sécurité de la machine – Bluetooth		✓
			Prééquipement pour commande à distance	✓	
			Cat Command for Dozing		✓



# Tracteur de lutte contre le feu D5

**Faites face aux exigences de lutte contre le feu et de prévention des incendies grâce à des équipements installés en usine et conçus pour protéger le conducteur et la machine dans les applications difficiles.**

## Des performances nouvelle génération

- Le poids de harnais et la puissance supplémentaires par rapport à ceux du modèle D6N permettent de mener à bien un large éventail de tâches.
- La transmission 3 vitesses entièrement automatique offre une accélération continue, des temps de cycle plus courts et des mouvements plus agiles sur le chantier.
- Inutile de changer de vitesse : il vous suffit de régler la vitesse au sol souhaitée et le tracteur s'ajuste pour optimiser le rendement énergétique et la puissance au sol.
- Cabine plus spacieuse entièrement repensée pour un nouveau standard de confort et de productivité.
- Une plus grande surface vitrée et un angle de capot plus prononcé offrent une visibilité avant de 30% supérieure à celle du modèle précédent.

## Tracteur de lutte contre le feu

- Cabine du tracteur de lutte contre le feu avec vitre trempé/laminé, étanchéité par silicone entre la cabine et la tôle métallique et filtration d'air optimisée dans la cabine.
- Arrêt du carburant d'urgence dans la cabine.
- Protections extra-robustes intégrales avec arceaux complets, grilles et blindages inférieurs extra-robustes.
- Flexibles hydrauliques et faisceaux gainés résistants au feu.
- Canalisations de carburant, de climatisation, d'air et de DEF calorifugées.
- Prolongateur de silencieux affleurant avec la tôle supérieure des arceaux.
- Ensembles éclairages :
  - 4 feux thermorésistant de 4 200 lumen (corps et lentille), plus dispositions isolées pour faisceaux et contacteurs permettant d'ajouter 12 feux (aux fins de personnalisation par le client).
  - 8 feux supplémentaires thermorésistants de 4 200 lumen (corps et lentille).
  - 4 feux supplémentaires thermorésistants de 3 770 lumen de couleur orange (corps et lentille) pour une meilleure vision dans la fumée.
- Train de roulement à voie standard XtraRear (43 patins) avec un rouleau ajouté à l'arrière pour une stabilité accrue sur pentes raides.
- Lame avec protège-balai équipée d'une lame sur câbles durs protégeant les canalisations du châssis en C.
- Trappe à accès rapide sur le plancher de la cabine facilitant le nettoyage et permettant de vérifier rapidement le groupe motopropulseur en cas d'incendie.
- Ventilateur hydraulique à sens de marche inversé.
- Au choix : version avec moteur standard ou moteur spécial pour les véhicules d'urgence (Agences d'incendie fédérales et nationales aux États-Unis uniquement) conforme à la norme 40 CFR 89-908.
- Huile difficilement inflammable EcoSafe®.
- Prééquipement pour système anti-incendie intégré (comprenant réservoir d'eau, pompe et flexible. Sans système d'arrosage de la protection de structure).

Pour obtenir des informations complètes, veuillez consulter la liste des équipements standard/options à page 59.



# Spécifications du tracteur de lutte contre l'incendie D5

## Moteur

Modèle de moteur	C7,1 Cat	
Émissions	Normes de l'EPA Tier 4 Final pour les États-Unis/Stage V pour l'Union européenne/2014 pour le Japon/Tier 5 pour la Corée	
Groupe motopropulseur	3 vitesses entièrement automatique	
Puissance nette (1 770 tr/min)		
ISO 9249/SAE J1349	127 kW	170 hp
ISO 9249 (DIN)	172 ch marin	
Puissance moteur – Maximale (1 600 tr/min)		
ISO 14396	148 kW	198 hp
ISO 14396 (DIN)	201 ch marin	
Puissance brute – Maximale (1 600 tr/min)		
SAE J1995	151 kW	202 hp
Alésage	105 mm	4,1 in
Course	135 mm	5,3 in
Cylindrée	7,1 l	433 in <sup>3</sup>

- La puissance nette annoncée est la puissance disponible au volant moteur lorsque ce dernier est équipé d'un ventilateur, d'un filtre à air, d'un module d'émissions propres et d'un alternateur.
- La puissance annoncée est testée selon les normes spécifiques en vigueur au moment de la fabrication.
- Aucun détarage n'est requis jusqu'à 3 000 m (9 840 ft) d'altitude ; au-delà de 3 000 m (9 840 ft), le détarage est automatique.
- Les moteurs diesel Cat ne doivent utiliser que des carburants diesel à teneur en soufre ultra faible (ULSD) contenant 15 ppm (mg/kg) de soufre au maximum) ou mélangés avec des carburants suivants à émissions réduites de carbone jusqu'à :
  - ✓ biodiesel 20 % EMAG (ester méthylique d'acide gras)\*
  - ✓ 100 % diesel renouvelable, huile végétale hydrotraîtée et carburants GTL (gaz à liquide)

Se référer aux directives pour garantir la performance de l'application. Veuillez contacter votre concessionnaire Cat ou référez-vous à la publication spéciale SEBU6250 Caterpillar Machine Fluids Recommendations (Recommandations relatives aux liquides des équipements Caterpillar).

*\*Les moteurs non équipés de dispositifs de post-traitement peuvent utiliser des mélanges supérieurs, jusqu'au niveau 30 % biodiesel.*

## Système de climatisation

Le système de climatisation de cette machine contient du gaz réfrigérant fluoré à effet de serre R134a (potentiel de réchauffement climatique = 1 430). Le système contient 1,3 kg de réfrigérant, soit un équivalent CO<sub>2</sub> de 1,859 tonnes.

## Contenances et capacités de remplissage

Réservoir de carburant	315 l	83,2 US gal
Réservoir de DEF	16 l	4,2 US gal
Circuit de refroidissement	41 l	10,8 US gal
Carter moteur	18 l	4,8 US gal
Groupe motopropulseur	160 l	42,3 US gal
Châssis porteurs standard/LGP (chacun)	18/27 l	4,8/7,1 US gal
Réducteurs (chacun)	8 l	2,1 US gal
Circuit hydraulique	80 l	21,1 US gal
Réservoir d'eau disponible en option	84 l	22,2 US gal

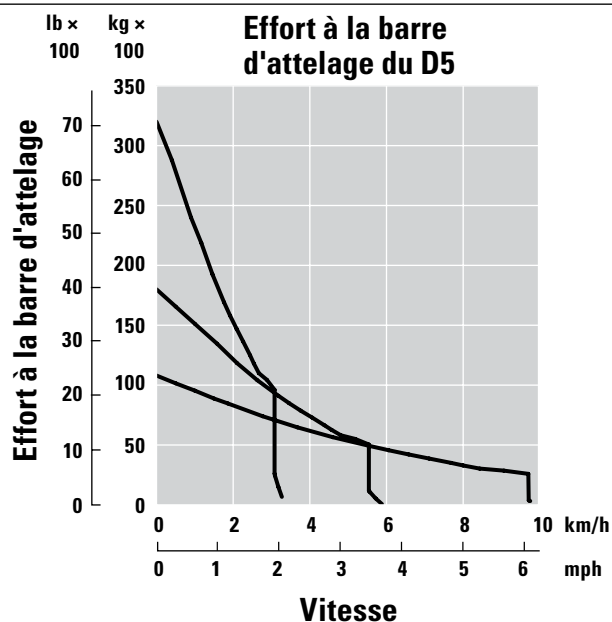
## Transmission

Marche avant 0,5	2,5 km/h (2,4 km/h)	1,6 mph (1,5 mph)
Marche avant 1,0	3,3 km/h (3,0 km/h)	2,1 mph (1,9 mph)
Marche avant 1,5	4,4 km/h	2,7 mph
Marche avant 2,0	5,8 km/h	3,6 mph
Marche avant 2,5	7,5 km/h	4,7 mph
Marche avant 3,0	9,8 km/h	6,1 mph
Marche arrière 0,5	3,1 km/h (2,9 km/h)	1,9 mph (1,8 mph)
Marche arrière 1,0	4,1 km/h (3,5 km/h)	2,5 mph (2,2 mph)
Marche arrière 1,5	5,4 km/h	3,4 mph
Marche arrière 2,0	7,1 km/h	4,4 mph
Marche arrière 2,5	9,5 km/h	5,9 mph
Marche arrière 3,0	12,2 km/h	7,6 mph
Effort de traction à la barre d'attelage maximal		
Marche avant 1,0	320 kN	71 939 lbf
Marche avant 2,0	198 kN	44 512 lbf
Marche avant 3,0	113 kN	25 403 lbf

NOTA : Les données entre parenthèses correspondent aux valeurs pour l'UE.

# Spécifications du tracteur de lutte contre l'incendie D5

## Effort de traction à la barre d'attelage



## Commandes hydrauliques – Pressions

Pression en ordre de marche maximale de l'équipement	25 000 kPa	3 626 psi
Pression en ordre de marche maximale de la direction	45 000 kPa	6 527 psi

## Commandes hydrauliques – Pompe

Sortie de pompe		
Équipement	127 l/min	33,5 US gal/min
Direction	165 l/min	43,5 US gal/min
Ventilateur	49 l/min	12,9 US gal/min
Débit du vérin de levage	127 l/min	33,5 US gal/min
Débit du vérin d'inclinaison	127 l/min	33,5 US gal/min
Débit du vérin de ripper	127 l/min	33,5 US gal/min
Débit du vérin d'inclinaison – VPAT	127 l/min	33,5 US gal/min

# Spécifications du tracteur de lutte contre l'incendie D5

## VPAT LGP D5 – Version de lutte contre le feu

Poids en ordre de marche*	22 621 kg	49 870 lb
Poids en ordre d'expédition**	20 656 kg	45 538 lb
Pression au sol (ISO 16754)	38,9 kPa	5,51 psi
Train de roulement (standard)	46 sections/ 8 galets inférieurs	
<b>1</b> Voie des chaînes	2 160 mm	85,0 in
<b>2</b> Largeur du patin (standard)	840 mm	33 in
<b>3</b> Largeur du tracteur	3 000 mm	118,1 in
<b>4</b> Longueur de chaîne au sol	3 116 mm	122,7 in
Surface de contact au sol (ISO 16754)	5,7 m <sup>2</sup>	8,9 in <sup>2</sup>
Hauteur de l'arête (service modéré)	66 mm	2,59 in
Garde au sol	473 mm	18,6 in
<b>5</b> Hauteur de la machine***	3 274 mm	128,9 in
<b>6</b> Longueur du tracteur	6 065 mm	238,8 in

Les dimensions ci-dessus avec un train de roulement Cat Abrasion, des patins pour service intensif de largeur maximale pour la configuration et une lame VPAT sont calculées selon la norme ISO 16754, sauf indication contraire.

\*Le poids en ordre de marche comprend les lubrifiants, le liquide de refroidissement, le réservoir de carburant plein, la cabine avec cadre ROPS/FOPS, les protections de tracteur de lutte contre l'incendie, notamment des arceaux et des grilles sur toutes les fenêtres, mais pas sur les portes de la cabine et le pare-brise avant, le système anti-incendie prééquipé, la filtration d'air optimisée dans la cabine, le préfiltre de moteur, la lame avec protège-balai, le treuil et le poids d'un conducteur de 75 kg (165 lb).

\*\*Le poids d'expédition comprend les lubrifiants, le liquide de refroidissement, le réservoir de carburant plein, la cabine avec cadre ROPS/FOPS, les protections de tracteur de lutte contre l'incendie, notamment des arceaux et des grilles sur toutes les fenêtres, mais pas sur les portes de la cabine et le pare-brise avant, le système anti-incendie prééquipé, la filtration d'air optimisée dans la cabine, le préfiltre de moteur, le treuil et 10 % de carburant.

\*\*\*Hauteur de la machine de la pointe de l'arête au sommet de l'antenne Product Link. En cas de service intensif, ajoutez 9 mm (0,4 in).

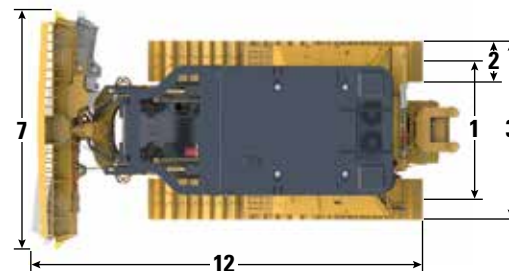
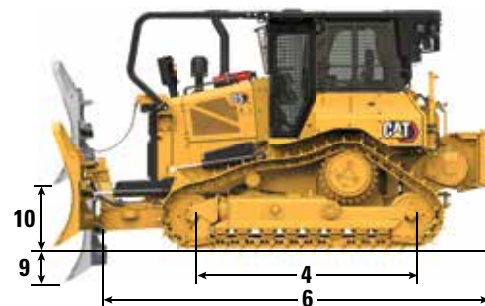


Illustration du modèle VPAT standard

## Lame

Configuration	VPAT LGP avec rack à balai	
Capacité (ISO 9246)	6,31 m <sup>3</sup>	7,85 yd <sup>3</sup>
<b>7</b> Largeur avec embouts	4 080 mm	13,4 ft
Largeur sans embouts	3 969 mm	156,3 in
Largeur avec embouts (lame inclinée à 24°)	3 736 mm	147,1 in
Largeur sans embouts (lame inclinée à 24°)	3 640 mm	143,3 in
Largeur entre les embouts (lame inclinée à 33° aux fins de transport uniquement)	—	
Angle maximal de la lame	24°	
<b>8</b> Hauteur	1 465 mm	57,67 in
<b>9</b> Profondeur d'excavation	580 mm	22,8 in
<b>10</b> Hauteur de levage	1 051 mm	41,4 in
<b>11</b> Cavage maximal au coin de la lame	371 mm	14,6 in
Angle de cavage maximal	8,5 degrés	
Ajustement de l'inclinaison	60° (lame de coupe/sol, nominal) ; -2°/+4°	
<b>12</b> Longueur de la machine (lame droite)	5 350 mm	211 in
Longueur de la machine (lame inclinée à 24°, sans protection de réservoir de carburant)	6 137 mm	242 in
Lame VPAT pliable, inclinée à 33° à des fins de transport uniquement	—	
Poids (lame)	1 462 kg	3 223 lb

# Spécifications du tracteur de lutte contre l'incendie D5

## VPAT D5 – Version de lutte contre le feu

### Machine équipée d'un châssis standard :

Poids en ordre de marche*	20 356 kg	44 877 lb
Poids en ordre d'expédition**	19 017 kg	41 925 lb
Train de roulement (standard)	40 sections/ 7 galets inférieurs	
Pression au sol (ISO 16754)	57,5 kPa	8,27 psi

4 Longueur de chaîne au sol	2 562 mm	100,9 in
Surface de contact au sol (ISO 16754)	3,5 m <sup>2</sup>	5 469 in <sup>2</sup>

### Machine équipée d'un train de roulement XtraRear :

Poids en ordre de marche****	20 627 kg	45 475 lb
Poids en ordre d'expédition**	19 288 kg	42 522 lb
Train de roulement (standard)	43 sections/ 8 galets inférieurs	
Pression au sol (ISO 16754)	57,5 kPa	8,27 psi

4 Longueur de chaîne au sol	3 659 mm	144,05 in
Surface de contact au sol (ISO 16754)	3,52 m <sup>2</sup>	5,5 in <sup>2</sup>

1 Voie des chaînes	1 890 mm	74,4 in
2 Largeur du patin (standard)	610 mm	24 in
3 Largeur du tracteur	2 500 mm	98,4 in
Hauteur de l'arête (service modéré)	57 mm	2,2 in
Garde au sol	358 mm	14,1 in
5 Hauteur de la machine***	3 085 mm	121,5 in
6 Longueur du tracteur de base	3 680 mm	144,9 in

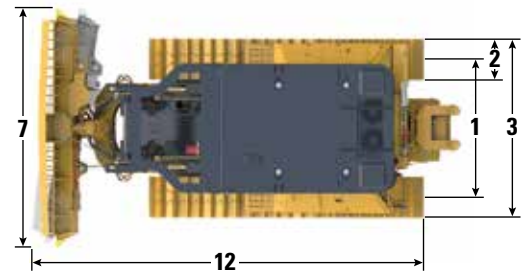
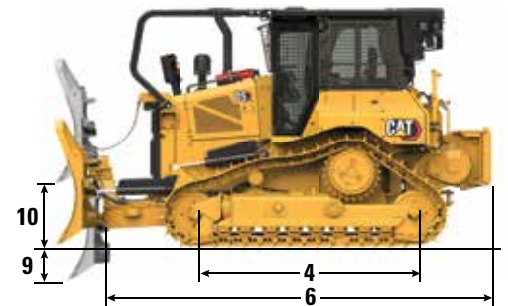
Les dimensions ci-dessus avec un train de roulement Cat Abrasion, des patins pour service intensif de largeur maximale pour la configuration et une lame VPAT sont calculées selon la norme ISO 16754, sauf indication contraire.

\*Le poids en ordre de marche comprend les lubrifiants, le liquide de refroidissement, le réservoir de carburant plein, la cabine avec cadre ROPS/FOPS, les protections de tracteur de lutte contre l'incendie, notamment des arceaux et des grilles sur toutes les fenêtres, mais pas sur les portes de la cabine et le pare-brise avant, le système anti-incendie prééquipé, la filtration d'air optimisée dans la cabine, le préfiltre de moteur, la lame avec protège-balai, le treuil et le poids d'un conducteur de 75 kg (165 lb).

\*\*Le poids d'expédition comprend les lubrifiants, le liquide de refroidissement, le réservoir de carburant plein, la cabine avec cadre ROPS/FOPS, les protections de tracteur de lutte contre l'incendie, notamment des arceaux et des grilles sur toutes les fenêtres, mais pas sur les portes de la cabine et le pare-brise avant, le système anti-incendie prééquipé, la filtration d'air optimisée dans la cabine, le préfiltre de moteur, le treuil et 10 % de carburant.

\*\*\*Hauteur de la machine de la pointe de l'arête au sommet de l'antenne Product Link™. En cas de service intensif, ajoutez 9 mm (0,4 in).

\*\*\*\*Le poids en ordre de marche comprend les lubrifiants, le liquide de refroidissement, le réservoir de carburant plein, la cabine avec cadre ROPS/FOPS, les protections de tracteur de lutte contre l'incendie, notamment des arceaux et des grilles sur toutes les fenêtres, mais pas sur les portes de la cabine et le pare-brise avant, le train de roulement XtraRear, le système anti-incendie prééquipé, la filtration d'air optimisée dans la cabine, le préfiltre de moteur, la lame avec protège-balai, le treuil et le poids d'un conducteur de 75 kg (165 lb).



( Voir la page suivante pour les spécifications de la lame. )

# Spécifications du tracteur de lutte contre l'incendie D5

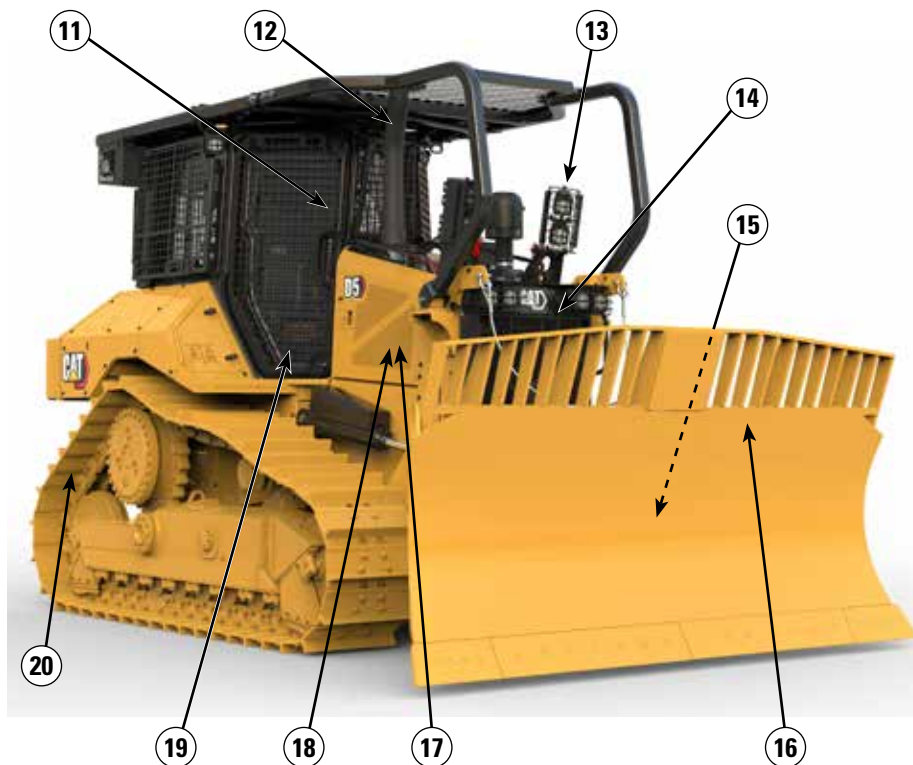
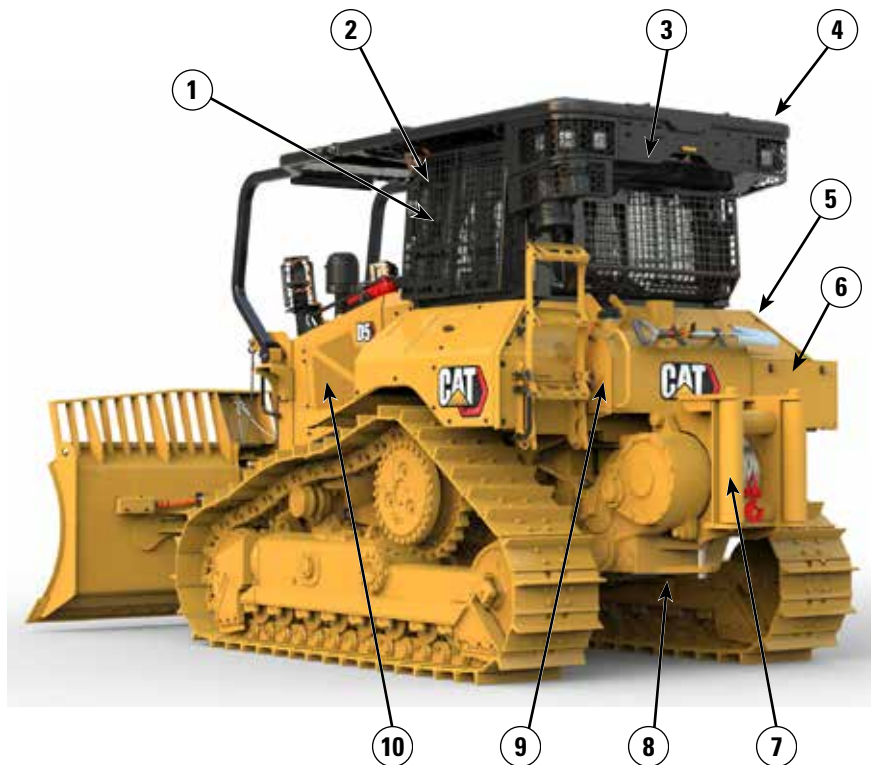
## Lame

Configuration	VPAT avec rack à balai	
Capacité (ISO 9246)	6,15 m <sup>3</sup>	7,85 yd <sup>3</sup>
<b>7</b> Largeur avec embouts	3 272 mm	10,7 ft
Largeur sans embouts	3 159 mm	10,4 ft
Largeur avec embouts (lame inclinée à 24°)	2 998 mm	118,0 in
Largeur sans embouts (lame inclinée à 24°)	2 908 mm	114,5 in
Angle maximal de la lame	24°	
<b>8</b> Hauteur	1 626 mm	64,01 in
<b>9</b> Profondeur d'excavation	559 mm	22,0 in
<b>10</b> Hauteur de levage	971 mm	38,2 in
<b>11</b> Cavage maximal au coin de la lame	257 mm	10,1 in
Angle de cavage maximal	8,5 degrés	
Ajustement de l'inclinaison	60° (lame de coupe/sol, nominal) ; -2°/+4°	
<b>12</b> Longueur de la machine (lame droite)	5 000 mm	197 in
Longueur de la machine (lame inclinée à 24°, sans protection de réservoir de carburant)	5 621 mm	221 in
Poids de la lame	1 292 kg	2 848 lb

# Spécifications du tracteur de lutte contre l'incendie D5

## Caractéristiques du tracteur de lutte contre le feu D5

- 1) Cabine pour tracteur de lutte contre le feu avec portes/fenêtres étanches et en verre trempé, fenêtres latérales pleines.
- 2) Commandes de ventilateur, contacteurs supplémentaires pour la commande de 8 paires de feux, arrêt de carburant d'urgence dans la cabine.
- 3) Filtration d'air optimisée dans la cabine : équipée d'un filtre à charbon, d'un préfiltre à turbine avec un filtre HEPA (filtrant des particules inférieures à 0,3 micromètres). Combinaison de filtre à charbon actif et HEPA disponible auprès de Cat Parts.
- 4) Arceaux complets avec rallonge de toit.
- 5) Étanchéité par silicone entre la cabine et la tôle métallique.
- 6) Ensemble de protections extra-robustes avec garde-boue, coffre à batterie, capotage et protection du réservoir de carburant de classe industrielle.
- 7) Double commande de treuil/ripper.
- 8) Blindages inférieurs extra-robustes, tous trois de 16 mm (0,6 in) d'épaisseur.
- 9) Préréquipement pour système anti-incendie intégré (comprenant réservoir d'eau, pompe et flexible. Sans système d'arrosage de la protection de structure).
- 10) Flexibles hydrauliques et faisceaux gainés résistants au feu. Canalisations de carburant, de climatisation, d'air et de DEF calorifugées.



- 11) Pare-brise avant et portes de cabine équipés de grilles.
- 12) Silencieux affleurant avec la rallonge de toit.
- 13) Ensembles éclairages :
  - 4 feux thermorésistant de 4 200 lumen (corps et lentille), plus dispositions isolées pour faisceaux et contacteurs permettant d'ajouter 12 feux (aux fins de personnalisation par le client).
  - 8 feux supplémentaires thermorésistants de 4 200 lumen (corps et lentille).
  - 4 feux supplémentaires thermorésistants de 3 770 lumen de couleur orange (corps et lentille) pour une meilleure vision dans la fumée.
- 14) Ventilateur hydraulique à sens de marche inversé.
- 15) Œilleton de remorquage avant.
- 16) Lame avec protège-balai équipée d'une lame sur câbles durs protégeant les canalisations du châssis en C.
- 17) Version avec moteur spécial pour les véhicules d'urgence (Agences d'incendie fédérales et nationales aux États-Unis uniquement) conforme à la norme 40 CFR 89-908.
- 18) Huile difficilement inflammable EcoSafe.
- 19) Trappe d'accès rapide sur la tôle de plate-forme.
- 20) Train de roulement XtraRear combinant une voie standard et un châssis porteur étendu à l'arrière avec un rouleau ajouté pour une stabilité inégalée sur pentes raides et en cas de matériau en vrac quand la machine est configurée avec un treuil.

# Spécifications du tracteur de lutte contre l'incendie D5

## Patins de chaîne

Certains patins de chaîne peuvent être indisponibles selon les régions. Veuillez contacter votre concessionnaire Cat pour obtenir de plus amples informations.

<b>Standard</b>			
560 mm (22 in)	Durée de vie prolongée pour un usage intensif (HDXL)	Service modéré	
560 mm (22 in)	HDXL	Service intensif	
560 mm (22 in)	HDXL	Service intensif	XtraRear
600 mm (24 in)	HDXL	Service modéré	
600 mm (24 in)	HDXL	Service modéré	Nivellement soigné
600 mm (24 in)	HDXL	Service intensif	
600 mm (24 in)	HDXL	Service intensif	Évidement central
<b>LGP</b>			
840 mm (33 in)	HDXL	Service intensif	
84,0 mm (3,3 in)	HDXL	Service intensif	Évidement central
870 mm (34 in)	HDXL	Service intensif	

# Spécifications du tracteur de lutte contre l'incendie D5

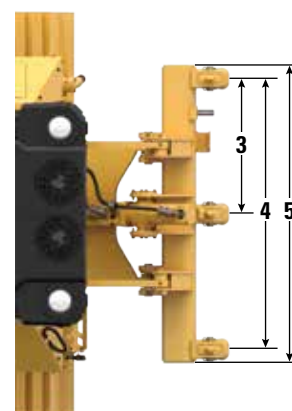
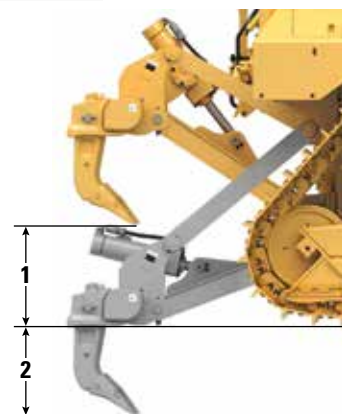
## Dimensions - Equipements arrière

Ajoutez les éléments suivants à la longueur totale de la machine lorsque ces équipements arrière sont installés.

D5	Barre d'attelage		Treuil		Ripper		Caisson de décrochage pour déchets	
Tracteurs avec bras de poussée et lame VPAT	16 mm	0,6 in	446 mm	17,6 in	1 060 mm	41,7 in	152 mm	6 in

## Ripper

Type	À parallélogramme fixe	
Poids avec trois dents	1 393 kg	3 071 lb
<b>1</b> Hauteur de déversement maximale en position relevée (pointe de dent)		
VPAT/bras de poussée D5	404 mm	15,9 in
VPAT LGP D5	518 mm	20,4 in
<b>2</b> Pénétration maximale		
Standard	552 mm	21,7 in
LGP	437 mm	17,2 in
<b>3</b> Espacement des poches	1 000 mm	3 ft 3,4 in
<b>4</b> Distance entre les dents	2 m	6 ft 7 in
Section de la dent	73 mm × 176 mm	2,9 × 6,9 in
Nombre de poches	3	
<b>5</b> Largeur hors tout de la traverse	2 202 mm	86,7 in
Section transversale de la traverse	219 mm × 254 mm	8,6 in × 10,0 in
Force de pénétration maximale		
Standard	51,6 kN	11 600 lbf
LGP	43 kN	9 667 lbf
Force d'extraction maximale		
Standard	211,2 kN	47 480 lbf
LGP	170 kN	38 217 lbf





# Spécifications du tracteur de lutte contre l'incendie D5

## Treuil

Modèle de treuil	PA55 vitesse standard	
Poids*	1 277 kg	2 815 lb
Contenance d'huile	73 l	19,3 US gal
Longueur treuil et support	1 145 mm	45,1 in
Largeur du carter de treuil	975 mm	38,4 in
Diamètre du tambour	254 mm	10 in
Largeur du tambour	315 mm	12,4 in
Diamètre de la bride	504 m	19,8 in
Capacité du tambour – 22 mm (0,88 in)	88 m	288 ft 9 in
Entraînement de treuil	Mécanique	
Commande	Électrique	
Largeur hors tout	975 mm	38,4 in
Diamètre du câble (recommandé)	19 mm	0,75 in
Taille de l'embout ferré (diamètre extérieur × longueur)	54 mm × 67 mm	2,1 in × 2,6 in
Tambour seul		
Effort maximal de traction	31 388 kg*	69 200 lb*
Vitesse maximale du câble	43 m/min	141 ft/min
Tambour complet		
Effort maximal de traction	23 359 kg*	54 100 lb*
Vitesse maximale du câble	66 m/min	210 ft/min

Modèle de treuil	PA55 vitesse lente	
Poids*	1 277 kg	2 815 lb
Contenance d'huile	73 l	19,3 US gal
Longueur treuil et support	1 145 mm	45,1 in
Largeur du carter de treuil	975 mm	38,4 in
Diamètre du tambour	254 mm	10 in
Largeur du tambour	315 mm	12,4 in
Diamètre de la bride	504 m	19,8 in
Capacité du tambour – 22 mm (0,88 in)	88 m	288 ft 9 in
Entraînement de treuil	Mécanique	
Commande	Électrique	
Largeur hors tout	975 mm	38,4 in
Diamètre du câble (recommandé)	19 mm	0,75 in
Taille de l'embout ferré (diamètre extérieur × longueur)	54 mm × 67 mm	2,1 in × 2,6 in
Tambour seul		
Effort maximal de traction	31 388 kg*	69 200 lb*
Vitesse maximale du câble	16 m/min	53 ft/min
Tambour complet		
Effort maximal de traction	31 388 kg*	69 200 lb*
Vitesse maximale du câble	28 m/min	91 ft/min

\*Poids comprenant la pompe, les commandes du conducteur, l'huile, les supports de montage et les entretoises.

Des treuils à vitesse lente et standard sont disponibles.

# Spécifications du tracteur de lutte contre l'incendie D5

## Normes

### ROPS/FOPS/OPS

- Le cadre ROPS (Rollover Protective Structure, cadre de protection en cas de retournement) proposé par Caterpillar sur cette machine est conforme aux critères de cadre ROPS de la norme ISO 3471:2008.
- Le cadre FOPS (cadre de protection contre les chutes d'objets) est conforme à la norme ISO 3449:2005 Niveau II.
- Les grilles OPS (cadre de protection du conducteur) sont conformes aux critères OPS selon les normes ISO 8084:2003 et WCB G604:2011.

### Freins

- Les freins sont conformes à la norme ISO 10265:2008.

### Niveaux sonores

Le port de protections auditives peut s'avérer nécessaire lorsque la machine est utilisée avec un poste de conduite ouvert, dans un environnement bruyant, avec une cabine mal entretenue ou lorsque l'utilisateur travaille avec les portes et les vitres ouvertes pendant des périodes prolongées.

Niveau sonore		Méthode d'essai
Niveau de pression acoustique	76 dB(A)	"ISO 6396:2008" <sup>(1)</sup>
	76 dB(A)*	
Niveau de puissance acoustique	110 dB(A)	"ISO 6395:2008" <sup>(2)</sup>
	110 dB(A)*	"ISO 6395:1988" <sup>(2)</sup>

\*Pour les machines soumises aux réglementations régionales applicables de l'Ukraine, du Royaume-Uni et des pays qui adoptent les "Directives UE."

<sup>(1)</sup> La mesure a été effectuée à 70 % de la vitesse maximale du ventilateur de refroidissement du moteur. Le niveau sonore peut varier en fonction de la vitesse du ventilateur de refroidissement du moteur. Les mesures ont été effectuées avec les portes et les fenêtres de la cabine fermées. La cabine était correctement montée et entretenue.

<sup>(2)</sup> La mesure a été effectuée à 70 % de la vitesse maximale du ventilateur de refroidissement du moteur. Le niveau sonore peut varier en fonction de la vitesse du ventilateur de refroidissement du moteur.

Les niveaux sonores répertoriés ci-dessus comprennent l'incertitude de mesure et l'incertitude due à la variation de la production.

### Niveaux de vibrations

Maximales transmises aux mains et aux bras*	
ISO 5349:2001	2,5 m/s <sup>2</sup>
Maximales transmises à l'ensemble du corps*	
ISO/TR25398:2006	0,5 m/s <sup>2</sup>
Facteur de transmissibilité du siège	
ISO 7096:2000 – classe spectrale EM6	<0,7

- Ces valeurs sont valables pour un conducteur expérimenté lors d'une opération de refoulement. Consultez le Guide d'utilisation et d'entretien pour plus d'informations.

## Filtration de cabine avancée

### Cabine du conducteur

- Les conduits CVC répartis avec contrôle automatique de la température et de la vitesse de la soufflerie assurent un confort optimal pour le conducteur, avec moins d'intervention de la part de l'utilisateur.
- Réduction de l'entretien du noyau du condenseur avec des ventilateurs à sens de marche inversé automatique.
- La filtration avancée de l'habitacle Cat est fournie de série.

### Filtration de cabine avancée Cat

- Protection de l'opérateur contre les particules respirables (taille de 0,3 à 10 microns).
- Cabine pressurisée en permanence (conforme aux normes américaines sur la silice).
- Entretien réduit grâce à des filtres haute efficacité à durée de vie plus longue.
- Protection de tous les composants de la cabine : électronique, etc.
- Contribue à répondre aux exigences du tableau 1 du règlement de l'administration américaine de la santé et de la sécurité au travail sur la silice pour les cabines de conduite.
- Offres de filtres à plusieurs niveaux pour une amélioration de l'efficacité au besoin. Communiquez avec le concessionnaire Cat pour en connaître la disponibilité.
  - MERV 16 - Équipement standard
  - HEPA
  - Charbon actif + HEPA
  - ABEK1 + HEPA

# Spécifications du tracteur de lutte contre l'incendie D5

## Caractéristiques technologiques du tracteur

Les fonctions technologiques d'assistance permettent aux conducteurs présentant des niveaux d'expérience différents de réaliser le travail plus rapidement et plus précisément. Les offres de commande à distance/Command contribuent à améliorer votre productivité, votre efficacité et la sécurité sur le chantier.

La cabine est prééquipée pour l'installation d'une commande de nivellement du commerce et elle est équipée d'une interface CAN, de passages pour les faisceaux et de dispositifs de montage pour faciliter l'installation du système de commande de nivellement de votre choix.

### Ensemble Assist

Cat Grade avec Slope Assist	Slope Assist permet de conserver automatiquement la position préétablie de la lame sans signal GNSS/GPS, aucun matériel ni logiciel supplémentaire n'est requis. Pour les machines équipées du système 3D, les conducteurs peuvent facilement permuter entre la fonction 3D entièrement automatisée et Slope Assist.
Steer Assist	Steer Assist automatise la direction inclinables des chaînes et de la lame. Cette fonction permet de réduire la fatigue du conducteur en maintenant automatiquement la translation en ligne droite en présence de faibles charges ou de charges élevées sur un terrain plat et des pentes transversales. Aucun GNSS/GPS n'est nécessaire.
Lame stable	La lame stable fonctionne facilement selon les entrées du conducteur pour vous aider à produire une surface plus lisse lors d'une utilisation manuelle.
Indicateur de pente	La fonction Indication de la pente est intégrée à l'affichage principal de la machine et affiche la pente latérale et les pentes ascendantes/descendantes pour aider les conducteurs lors du travail sur pente.
Moniteur de charge sur la lame	Le moniteur de charge de la lame vous donne en temps réel un retour d'information sur la charge actuelle par rapport à la charge optimale de la lame en fonction des conditions du terrain. Surveille de façon active la charge de la machine et le glissement des chaînes afin d'aider le conducteur à atteindre une capacité de poussée optimale. <sup>1</sup>
Commande de traction	La commande de traction réduit automatiquement le glissement des chaînes pour un gain de temps, une économie de carburant et une réduction de l'usure des chaînes. <sup>1</sup>
AutoCarry™	AutoCarry automatise le levage de la lame pour aider le conducteur à maintenir une charge de lame constante et réduire le glissement des chaînes. <sup>1</sup>

### Commande à distance/Cat Command

Cabine prééquipée pour une commande à distance (de série)	La cabine est prééquipée en usine pour une commande à distance avec un connecteur externe permettant au concessionnaire d'installer le système de commande à distance Cat Command.
Commande de refoulement <sup>2</sup> (en option)	La technologie de commande à distance Cat Command permet une totale maniabilité de la lame de refoulement, à une distance sûre, lors de travaux dans des environnements potentiellement dangereux. Command propose au choix des consoles de dans le champ de vision ou des postes de conduite longue distance (hors du champ de vision).

<sup>1</sup>Fonction non opérationnelle à l'intérieur ou dans des zones dans lesquelles un signal GPS n'est pas disponible.

<sup>2</sup>Nécessite l'installation d'un équipement activé par logiciel (SEA) en l'absence de configuration en usine.

**Nota :** Les technologies Assist, à l'exception des fonctions Indication de la pente, Moniteur de la charge de la lame et Commande de traction, ne sont pas compatibles avec des lames orientables ou des lames spéciales distribuées par Cat Work Tools. Veuillez contacter votre concessionnaire Cat pour plus d'informations.

# Équipement standard et options du tracteur de lutte contre le feu D5

## Équipement standard et options

L'équipement de série et les options peuvent varier. Pour de plus amples informations, veuillez consulter votre concessionnaire Cat.

	Standard	Groupe motopropulseur		Standard	Groupe motopropulseur
<b>GROUPE MOTOPROPULSEUR</b>			<b>POSTE DE CONDUITE</b>		
Moteur diesel C7.1 Cat	✓		<b>Cabine du tracteur de lutte contre le feu avec portes et vitres en verre trempé étanches, fenêtres latérales pleines, arrêt de carburant d'urgence à l'intérieur de la cabine, grilles articulées à l'arrière et sur les côtés, arceaux arrière avec dessus de toit, huit contacteurs sur le tableau de bord permettant de commander les éclairages, prééquipement de gyrophare/feu à éclats.</b>	+	
Transmission 3 vitesses entièrement automatique :	✓		Verre sécurité laminé – toutes les vitres		✓
– Directionnelle et rétrogradation automatique			<b>Étanchéité par silicone entre la cabine et les garde-boue</b>	+	
– Commande par accélérateur, compensation de charge			Filtre à air frais	✓	
– Réglage infini de la vitesse au sol			Préfiltre de filtre à air frais motorisé		✓
– Changement de rapport bi-directionnel programmable/sélectionnable			Filtration d'air optimisée dans la cabine: équipée d'un filtre à charbon, d'un préfiltre à turbine avec un filtre HEPA (filtrant des particules inférieures à 0,3 micromètres).		*
Refroidisseur d'admission air-air (ATAAC)	✓		Filtration d'air optimisée dans la cabine: combinaison de filtre à charbon actif et HEPA. (disponible auprès de Cat Parts)		*
Radiateur à plaques à barres d'aluminium	✓		Affichage à écran tactile à cristaux liquides couleur de 254 mm (10 in)	✓	
Bougies de préchauffage automatiques	✓		Caméra de vision arrière intégrée	✓	
Direction différentielle	✓		Fonctions de machine clés sur l'affichage	✓	
Préfiltre à air du moteur	✓		Profil d'application	✓	
Préfiltre à air du moteur avec turbine/ crépine		✓	Siège en tissu	✓	
Coupure de ralenti du moteur	✓		Siège Deluxe en cuir chauffé et ventilé		✓
Commande optimisée du groupe motopropulseur:	✓		Commandes d'équipement et de direction électrohydrauliques	✓	
– Commande en côte/descente			Système de chauffage/ventilation/ climatisation (HVAC) modulaire monté sur cabine	✓	
– Maintien en côte			Rétroviseur	✓	
– Pédale de frein à décélération			Ceinture de sécurité à enrouleur de 76 mm (3 in)	✓	
– Commande du rayon de braquage			Kit de ceinture de sécurité 4 points (installé par le concessionnaire)		✓
Liquide de refroidissement longue durée	✓		Rails de grippage/fixations sur les deux côtés du toit de la cabine	✓	
Aide au démarrage à l'éther		✓	Communication avec prééquipement radio		✓
Réducteurs – Standard ou LGP	✓		Radio, AM/FM/Aux/USB/Bluetooth		✓
Pompe d'amorçage de carburant	✓		Zones de rangement additionnelles	✓	
Séparateur eau/carburant	✓		Porte-gobelets	✓	
Ventilateur hydraulique à vitesse variable	✓		Repose-pied dans tableau de bord	✓	
<b>Ventilateur hydraulique à sens de marche inversé</b>	+		Boîte à gants	✓	
Insonorisation (UE uniquement)		✓	Compartiment de rangement pour panier-repas	✓	
Faisceaux de radiateur résistants aux débris		✓	Essuie-glaces	✓	
Version de moteur de véhicule d'urgence: conforme aux exigences de l'EPA (40 CFR 89-908) et CARB avec une protection contre les surchauffes et un contrôle de niveau de DEF en permanence désactivé. Disponible aux États-Unis uniquement pour les clients gouvernementaux travaillant à plein temps dans des situations d'urgence.		✓			
+Inclus dans l'ensemble lutte contre le feu					
*Recommandé					

(suite à la page suivante)

# Équipement standard et options du tracteur de lutte contre le feu D5

## Équipement standard et options (suite)

L'équipement de série et les options peuvent varier. Pour de plus amples informations, veuillez consulter votre concessionnaire Cat.

	Standard	Groupe motopropulseur		Standard	Groupe motopropulseur
<b>PROTECTIONS ET GRILLES</b>					
Blindages inférieurs extra-robustes pour tracteurs destinés à la lutte contre le feu (tous les blindages inférieurs, y compris ceux à l'avant, mesurent 16 mm/0,6 in d'épaisseur)	+				
Ensemble de protections extra-robustes avec garde-boue, coffre à batterie, capotage et protection du réservoir de carburant de classe industrielle.	+				
Conduites de fluide, faisceaux de câblage et câbles de batterie gainés et résistants au feu	+				
Arceaux complets	+				
Grilles articulées sur pare-brise avant et porte de cabine		✓			
Prolongateur de silencieux affleurant avec la tôle supérieure des arceaux	+				
Poignées		✓			
<b>TRAIN DE ROULEMENT</b>					
Châssis standard ou à faible pression au sol (LGP)	✓				
Extra-robuste (HDXL avec DuraLink)		*			
Train de roulement XtraRear (43 patins) avec un rouleau ajouté à l'arrière pour une stabilité accrue sur pentes raides. Recommandé uniquement dans des régions montagneuses et roulement du tracteur dans des matériaux en vrac. Voie standard uniquement		✓			
Galets supérieurs	✓				
Tendeurs de chaînes hydrauliques	✓				
Chaîne et galets lubrifiés à vie	✓				
Patins de chaîne pour service modéré (voir le tableau à la page 54)	✓				
Patins de chaîne pour service intensif voir tableau à la page 54)		✓			
Châssis porteur repensé	✓				
Protections de guidage de châssis porteur : centrales, partielles ou intégrales (NOTA : protections de guidage centrales équipées de série sur machine LGP)		✓			
<b>BULLDOZERS</b>					
Ensemble lame de refoulement VPAT					✓
Ensemble bulldozer pour lutte contre le feu – canalisations de levage et d'inclinaison équipées d'une enveloppe thermique et résistante à l'abrasion	+				
<b>LAMES</b>					
VPAT					✓
VPAT pliable					✓
Lame VPAT équipée d'un protège-balai et de deux câbles protégeant les canalisations hydrauliques avant et les tiges de vérin					*
<b>CIRCUIT HYDRAULIQUE</b>					
Circuit hydraulique à détection de charge			✓		
Pompes de direction et d'équipement indépendantes			✓		
<b>ÉQUIPEMENT ÉLECTRIQUE</b>					
Ensemble éclairage de base : 4 feux thermorésistants de 4 200 lumen (boîtier et lentille), plus faisceau isolé. Deux montés à l'avant, deux orientés vers l'arrière.	+				
Ensemble éclairage en option 8feux lumineux thermorésistants de 4 200 lumen (corps et lentille) + 4feux thermorésistants de 3 370 lumen de couleur orange (corps et verre)					*
Faisceaux de câblage calorifugés permettant de connecter jusqu'à 8 paires de feux indépendamment	+				
Avertisseur de recul			✓		
Gyrophare (avertissement)					✓
Convertisseur : un de 15 A, prise 12 V			✓		
Klaxon avant			✓		

(suite à la page suivante)

+Inclus dans l'ensemble lutte contre le feu

\*Recommandé

# Équipement standard et options du tracteur de lutte contre le feu D5

## Équipement standard et options (suite)

L'équipement de série et les options peuvent varier. Pour de plus amples informations, veuillez consulter votre concessionnaire Cat.

	Standard	Groupe motopropulseur		Standard	Groupe motopropulseur
<b>ENTRETIEN ET MAINTENANCE</b>			<b>ÉQUIPEMENTS</b>		
Plancher cabine à accès rapide	+		Double commande de treuil/ripper calorifugée	+	
Retrait de la cabine en 30 minutes	✓		Treuil :		✓
Biellette d'inclinaison réglable (VPAT)	✓		– PACCAR PA55, prise de force vitesse lente		
Prises de pression centralisées, montées à distance	✓		– PACCAR PA55, prise de force vitesse standard		
Robinets de vidange écologiques	✓		– Ensemble guide-câbles ; 3 galets, à monter sur treuils PA55		
Intervalles d'entretien prolongés (500 heures pour le moteur, 1 000 heures pour le groupe motopropulseur)	✓		– Kit adaptable (4e galet) ; à monter sur treuils PA55		
Remplissage rapide du réservoir de carburant		✓	Barre d'attelage		✓
Huile difficilement inflammable EcoSafe.		✓	Un œilleton de remorquage avant et 6 tirants	+	
Centrale d'entretien au niveau du sol (sectionneur électrique, contacteur d'arrêt auxiliaire et compteur d'entretien à distance)	✓		Prééquipement de système anti-incendie embarqué qui est équipé d'un réservoir en acier inoxydable de 84 litres/22 US gal, d'une pompe activée depuis le siège du conducteur, d'un flexible avec une buse de pulvérisation manuelle et une vanne prêt à être branché dans un système d'arrosage. Le système peut être personnalisé davantage par le concessionnaire ou le client.		*
Vidange d'huile rapide		✓	<b>TECHNOLOGIE CAT</b>		
Portes de radiateur perforées extra-robustes, à volets et articulées	✓		Indicateur de pente	✓	
Échelle d'accès arrière	✓		Assist – Sans ARO	+	
Remplissage de la pompe d'alimentation en carburant (UE uniquement)		✓	– Slope Assist		
Capotages moteur amovibles, perforés et articulés	✓		– Steer Assist		
Orifices de prélèvement d'échantillons S-O-S <sup>SM</sup>	✓		– Lame stable		
Porte-pelle	✓		– Moniteur de charge de la lame		
Lampe de travail sous le capot		✓	– Commande de traction		
<b>BATTERIES, DÉMARREURS, ALTERNATEURS ET LIQUIDE DE REFROIDISSEMENT</b>			– AutoCarry		
Alternateur 95 A	✓		Cabine prééquipée pour une commande de nivellement du commerce	✓	
Démarrateur 24 V	✓		Compatibilité avec les radios et stations de base de Trimble, Topcon et Leica	✓	
Liquide de refroidissement moteur pour climat polaire, –51 °C (–60 °F)		✓	Capacité d'installation des systèmes de nivellement 3D de Trimble, Topcon et Leica.	✓	
Liquide de refroidissement moteur, –37° C (–35° F)	✓		Product Link, cellulaire	✓	
Ensemble pour temps froid : batterie industrielle, démarreur extra-robuste, aide au démarrage à l'éther, réchauffeur d'eau des chemises		✓	Product Link : double cellulaire/satellite		✓
Deux batteries de 12 V sans entretien (950 cca) (circuit 24 V)	✓		Mises à jour à distance/Dépistage des pannes à distance	✓	
			Connectivité Grade		✓
			ID conducteur	✓	
			Sécurité de la machine – Mot de passe	✓	
			Sécurité de la machine – Bluetooth		✓
			Prééquipement pour commande à distance	✓	
			Cat Command for Dozing		✓

+Inclus dans l'ensemble lutte contre le feu

\*Recommandé



オフロード法2014年  
基準適合

Pour plus d'informations sur les produits Cat, les services proposés par les concessionnaires et les solutions par secteur d'activité, visiter le site [www.cat.com](http://www.cat.com)

© 2022 Caterpillar.

Tous droits réservés

Documents et spécifications susceptibles de modifications sans préavis. Les machines représentées sur les photos peuvent comporter des équipements supplémentaires. Pour connaître les options disponibles, veuillez vous adresser à votre concessionnaire Cat.

CAT, CATERPILLAR, LET'S DO THE WORK, leurs logos respectifs, la couleur « Caterpillar Corporate Yellow », les habillages commerciaux « Power Edge » et « Modern Hex » Cat, ainsi que l'identité visuelle de l'entreprise et des produits qui figurent dans le présent document, sont des marques déposées de Caterpillar qui ne peuvent pas être utilisées sans autorisation. VisionLink est une marque déposée de Caterpillar Inc., enregistrée aux États-Unis et dans d'autres pays.

Conformément à la réglementation japonaise en matière de travail, d'hygiène et de sécurité (Labor, Safety and Health Laws), un employeur de petits équipements de construction est tenu de proposer une formation spécifique à tous les conducteurs sur les machines dont le poids est inférieur à 3 tonnes métriques. Pour les machines d'un poids supérieur à 3 tonnes métriques, le conducteur doit obtenir une certification de permis conducteur délivrée par une école de formation enregistrée et reconnue par le gouvernement.

AFXQ2535-03 (09-2022)  
Remplace AFXQ2535-02  
Numéro de version : 17B  
(Aus-NZ, Chile, Europe, Japan,  
N Am, S Korea, Turkey)

