



D5

Kettendozer

Technische Daten

Konfigurationen und Funktionen können je nach Region unterschiedlich sein. Bitte wenden Sie sich bezüglich der Verfügbarkeit in Ihrer Region an Ihren Cat®-Händler.

Inhaltsverzeichnis

Kettendozer D5

Technische Daten	3	D5 Super LGP	9
Motor	3	Schild	9
Klimaanlagensystem	3	D5 Feinplanierausrüstung	10
Flüssigkeit/Füllmengen	3	D5 Super LGP	10
Getriebe	3	Bodenplatten	11
Zugkraft	4	Abmessungen – Heckanbaugeräte	12
Hydrauliksteuerung – Drücke	4	Aufreißer	12
Hydrauliksteuerung – Pumpe	4	Winde	13
D5 VPAT	5	Normen	14
Schilde	5	Informationen zum Schallpegel	14
D5 LGP VPAT	6	Vibrationswerte	14
Schilde	6	Advanced Cabin Filtration	14
D5 VPAT Feinplanieren	7	Dozer-Technologiemerkmale	15
Schilde	7	Standard- und Sonderausrüstung	16
D5 SU	8	Umwelterklärung	19
Schild	8		

(Fortsetzung nächste Seite)

Inhaltsverzeichnis (Fortsetzung)

Kettendozer D5 – Abfallentsorgungsmaschine

Wesentliche Merkmale und Vorteile	20
Technische Daten	21
Motor	21
Klimaanlagensystem	21
Flüssigkeit/Füllmengen	21
Getriebe	21
Zugkraft	22
Hydrauliksteuerung – Drücke	22
Hydrauliksteuerung – Pumpe	22
D5-Abfallentsorgungsmaschine – LGP VPAT	23
Schild	23
D5-Abfallentsorgungsmaschine – VPAT	24
Schild	24

D5-Abfallentsorgungsmaschine – SU	25
Schild	25
Merkmale der D5-Abfallentsorgungsmaschine	26
Bodenplatten	27
Abmessungen – Heckanbaugeräte	27
Aufreißer	27
Winde	28
Normen	29
Informationen zum Schallpegel	29
Vibrationswerte	29
Advanced Cabin Filtration	29
Dozer-Technologiemerkmale	30
Standard- und Sonderausrüstung	31

Kettendozer D5 – HD-/Forstwirtschaftsdozer

Wesentliche Merkmale und Vorteile	34
Technische Daten	35
Motor	35
Klimaanlagensystem	35
Flüssigkeit/Füllmengen	35
Getriebe	35
Zugkraft	36
Hydrauliksteuerung – Drücke	36
Hydrauliksteuerung – Pumpe	36
D5 VPAT – HD-/Forstwirtschaftsdozer	37
Schild	37

D5 SU – HD-/Forstwirtschaftsdozer	38
Schild	38
Merkmale des HD-/Forstwirtschaftsdozers D5	39
Bodenplatten	40
Abmessungen – Heckanbaugeräte	41
Aufreißer	41
Winde	42
Normen	43
Informationen zum Schallpegel	43
Vibrationswerte	43
Advanced Cabin Filtration	43
Dozer-Technologiemerkmale	44
Standard- und Sonderausrüstung	45

Kettendozer D5 – Feuerlöschdozer

Wesentliche Merkmale und Vorteile	48
Technische Daten	49
Motor	49
Klimaanlagensystem	49
Flüssigkeit/Füllmengen	49
Getriebe	49
Zugkraft	50
Hydrauliksteuerung – Drücke	50
Hydrauliksteuerung – Pumpe	50
D5 LGP VPAT – Feuerlöschdozer	51
Schild	51

D5 VPAT – Feuerlöschdozer	52
Schild	53
Merkmale des D5-Feuerlöschdozers	54
Bodenplatten	55
Abmessungen – Heckanbaugeräte	56
Aufreißer	56
Winde	57
Normen	58
Informationen zum Schallpegel	58
Vibrationswerte	58
Advanced Cabin Filtration	58
Dozer-Technologiemerkmale	59
Standard- und Sonderausrüstung	60

Motor

Motormodell	Cat® C7.1	
Emissionen	Einhaltung von EPA Tier 4 Final (USA)/Stufe V (EU)/Japan 2014/Tier 5 (Korea)	
Antriebsstrang	Vollautomatisch mit 3 Gängen	
Nettoleistung (1770/min)		
ISO 9249/SAE J1349	127 kW	170 hp
ISO 9249 (DIN)	172 PS	
Motorleistung – Maximal (1600/min)		
ISO 14396	148 kW	198 hp
ISO 14396 (DIN)	201 mhp	
Bruttoleistung – Maximal (1600/min)		
SAE J1995	151 kW	202 hp
Bohrung	105 mm	4,1"
Hub	135 mm	5,3"
Hubraum	7,1 l	433 in ³

- Die angegebene Nettoleistung wurde am Motorschwungrad gemessen. Bei der Messung war der Motor mit Lüfter, Luftfilter, Modul für saubere Emissionen und Drehstromgenerator ausgerüstet.
- Die angegebene Leistung wird gemäß der jeweils gültigen Norm zum Zeitpunkt der Fertigung gemessen.
- Keine Drosselung erforderlich bis zu einer Höhe von 3000 m (9840') über NN, bei Höhen über 3000 m (9840') erfolgt die Drosselung automatisch.
- Cat-Dieselmotoren müssen mit Dieselmotoren mit extrem niedrigem Schwefelgehalt (ULSD, Ultra Low Sulfur Diesel) mit höchstens 15 ppm Schwefel oder einer Mischung aus ULSD und folgenden Kraftstoffen mit geringerem Schwefelgehalt betrieben werden (Maximalangaben folgen):
 - ✓ 20 % Biodiesel FAME (Fettsäure-Methylester)*
 - ✓ 100 % "Renewable Diesel", HVO (hydriertes Pflanzenöl) und GTL-Kraftstoffe (Kraftstoff aus Erdgas)

Beachten Sie die Richtlinien zur erfolgreichen Anwendung. Weitere Informationen erhalten Sie bei Ihrem Cat-Händler oder in den "Betriebsflüssigkeitsempfehlungen für Caterpillar-Maschinen" (SEBU6250).

*Motoren ohne Nachbehandlungseinrichtung können mit höheren Mischungsverhältnissen betrieben werden (bis zu 30 % Biodiesel).

Klimaanlagensystem

Das Klimaanlagensystem dieser Maschine enthält das fluorierte Treibhausgas R134a als Kältemittel (Erderwärmungspotenzial = 1430). In der Anlage befinden sich 1,36 kg Kältemittel, was einer CO₂-Produktion von 1,946 Tonnen entspricht.

Flüssigkeit/Füllmengen

Kraftstofftank	315 l	83,2 US-Gall.
DEF-Tank (Diesel Exhaust Fluid, Abgasreinigungsflüssigkeit)	16 l	4,2 US-Gall.
Kühlsystem	41 l	10,8 US-Gall.
Kurbelgehäuse	18 l	4,8 US-Gall.
Antriebsstrang	160 l	42,3 US-Gall.
Laufrollenrahmen Standard/LGP (jeweils)	18/27 l	4,8/7,1 US-Gall.
Seitenantriebe (jeweils)	8 l	2,1 US-Gall.
Hydrauliksystem	80 l	21,1 US-Gall.

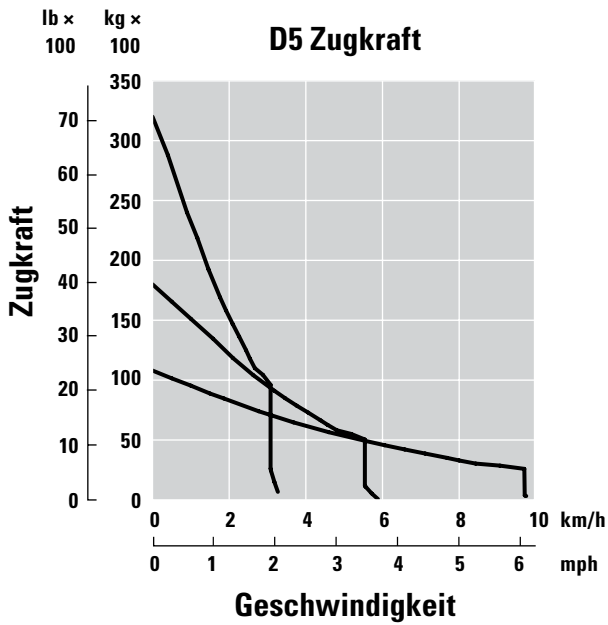
Getriebe

0,5 vorwärts	2,5 km/h (2,4 km/h)	1,6 mph (1,5 mph)
1,0 vorwärts	3,3 km/h (3,0 km/h)	2,1 mph (1,9 mph)
1,5 vorwärts	4,4 km/h	2,7 mph
2,0 vorwärts	5,8 km/h	3,6 mph
2,5 vorwärts	7,5 km/h	4,7 mph
3,0 vorwärts	9,8 km/h	6,1 mph
0,5 rückwärts	3,1 km/h (2,9 km/h)	1,9 mph (1,8 mph)
1,0 rückwärts	4,1 km/h (3,5 km/h)	2,5 mph (2,2 mph)
1,5 rückwärts	5,4 km/h	3,4 mph
2,0 rückwärts	7,1 km/h	4,4 mph
2,5 rückwärts	9,5 km/h	5,9 mph
3,0 rückwärts	12,2 km/h	7,6 mph
Max. Zugkraft		
1,0 vorwärts	320 kN	71.939 lbf
2,0 vorwärts	198 kN	44.512 lbf
3,0 vorwärts	113 kN	25.403 lbf

ANMERKUNG: Daten in Klammern sind Werte für die EU.

Technische Daten, Kettendozer D5

Zugkraft



Hydrauliksteuerung – Drücke

Max. Betriebsdruck	25.000 kPa	3626 psi
Anbaugeräte		
Max. Betriebsdruck Lenkung	45.000 kPa	6527 psi

Hydrauliksteuerung – Pumpe

Pumpenförderstrom		
Anbaugerät	127 l/min	33,5 US-Gall./min
Lenkung	165 l/min	43,5 US-Gall./min
Lüfter	49 l/min	12,9 US-Gall./min
Hubzylinder – Durchfluss	127 l/min	33,5 US-Gall./min
Kippzylinder – Durchfluss	127 l/min	33,5 US-Gall./min
Aufreißerzylinder – Durchfluss	127 l/min	33,5 US-Gall./min
Winkelzylinder – Durchfluss	127 l/min	33,5 US-Gall./min
VPAT		

D5 VPAT

Einsatzgewicht*	17.180 kg	37.875 lb
Transportgewicht**	16.950 kg	37.368 lb
Bodendruck (ISO 16754)	47,6 kPa	6,9 psi
Laufwerk (Standard)	40 Abschnitte/ 7 Laufrollen	
1 Spurweite	1890 mm	74,4"
2 Bodenplattenbreite (Standard)	610 mm	24"
3 Maschinenbreite	2500 mm	98,4"
4 Tragende Kettenlänge	2562 mm	100,9"
Bodenaufgabefläche – ISO 16754	3,5 m ²	5469 in ²
Steghöhe (Normaleinsatz)	57 mm	2,2"
Bodenfreiheit	358 mm	14,1"
5 Maschinenhöhe***	3085 mm	121,5"
6 Länge der Grundmaschine****	4644 mm	182,8"

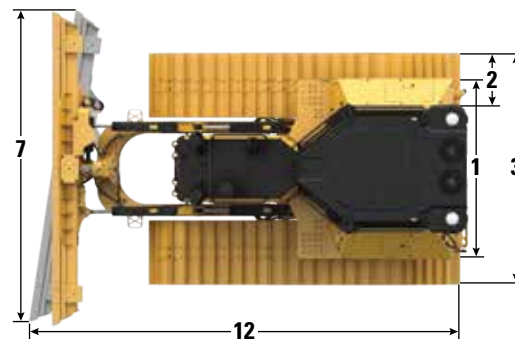
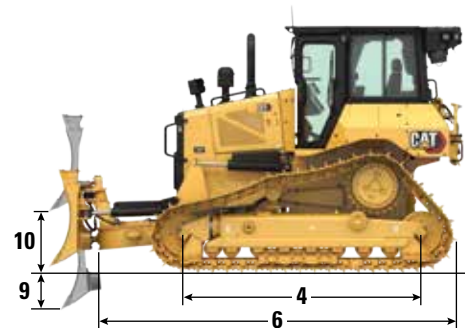
Alle oben aufgelisteten Abmessungen beziehen sich auf Cat Abrasion™-Laufwerke mit Schwereinsatzbodenplatten mit Maximalbreite zur Konfiguration, VPAT-Schild und wurden gemäß ISO 16754 berechnet, sofern nicht anders angegeben.

*Im Einsatzgewicht enthalten sind Schild, Schmier- und Kühlmittel, voller Kraftstofftank, Fahrerkabine mit Überrollschutz (ROPS, Rollover Protective Structure)/Steinschlagschutz (FOPS, Falling Object Protective Structure), Zugvorrichtung und Fahrer mit 75 kg (165 lb).

**Das Transportgewicht beinhaltet Schildhubzylinder, C-Rahmen, Schmier- und Kühlmittel, 10 % Kraftstoff, Fahrerkabine mit Überrollschutz (ROPS)/Steinschlagschutz (FOPS) und Zugvorrichtung.

***Maschinenhöhe von Stegspitze bis Ende der Product Link™-Antenne. Addieren Sie bei Astabweisern 64 mm (2,5") zur Gesamtmaschinenhöhe hinzu. Addieren Sie bei Forst-Astabweisern 81 mm (3,2") hinzu. Addieren Sie bei Schwereinsatz 9 mm (0,4") hinzu. Wenn Antennen der Reihe Cat Grade mit 3D angebracht sind, muss nichts zur Maschinenhöhe hinzuaddiert werden.

****Länge des Basistraktors von der Rückseite der Zugvorrichtung bis zur Vorderseite des C-Rahmens.



Abgebildetes LGP VPAT-Modell

Schilde

Konfiguration	VPAT		VPAT – klappbar	
	VPAT	VPAT	VPAT – klappbar	VPAT – klappbar
Kapazität (ISO 9246)	3,5 m ³	4,6 yd ³	3,5 m ³	4,6 yd ³
7 Breite über Eckmesser	3272 mm	10,7'	3272 mm	10,7'
Breite ohne Eckmesser	3159 mm	10,4'	3159 mm	10,4'
Breite über Eckmesser (Schwenkwinkel 24°)	2998 mm	118,0"	2558 mm	100,7"
Breite ohne Eckmesser (Schwenkwinkel 24°)	2908 mm	114,5"	2539 mm	97,0"
Maximaler Schwenkwinkel	24°		24°	
8 Höhe	1261 mm	49,6"	1261 mm	49,6"
9 Grabtiefe	559 mm	22,0"	559 mm	22,0"
10 Hubhöhe	971 mm	38,2"	971 mm	38,2"
11 Maximale Neigung an Schilddecken	257 mm	10,1"	257 mm	10,1"
Maximaler Kippwinkel	8,5°		8,5°	
Winkelverstellung	60° (Schneidmesser/Boden, Nennwert); -2°/+4°		60° (Schneidmesser/Boden, Nennwert); -2°/+4°	
12 Maschinenlänge (Schild gerade)	5000 mm	197"	5016 mm	197"
Maschinenlänge (Schwenkwinkel 24°, ohne Kraftstofftankschutz)	5621 mm	221"	5621 mm	221"
Schildgewicht	1090 kg	2403 lb	1286 kg	2835 lb

Technische Daten, Kettendozer D5

D5 LGP VPAT

Einsatzgewicht*	19.170 kg	42.263 lb
Transportgewicht**	18.940 kg	41.756 lb
Bodendruck (ISO 16754)	32,6 kPa	4,7 psi
Laufwerk (Standard)	46 Abschnitt/ 8 Laufrollen	
1 Spurweite	2160 mm	85,0"
2 Bodenplattenbreite (Standard)	840 mm	33"
3 Maschinenbreite	3000 mm	118,1"
4 Tragende Kettenlänge	3116 mm	122,7"
Bodenaufgabefläche – ISO 16754	5,8 m ²	8995 in ²
Steghöhe (Normaleinsatz)	57 mm	2,2"
Bodenfreiheit	473 mm	18,6"
5 Maschinenhöhe***	3200 mm	126,0"
6 Länge der Grundmaschine****	5012 mm	197,3"

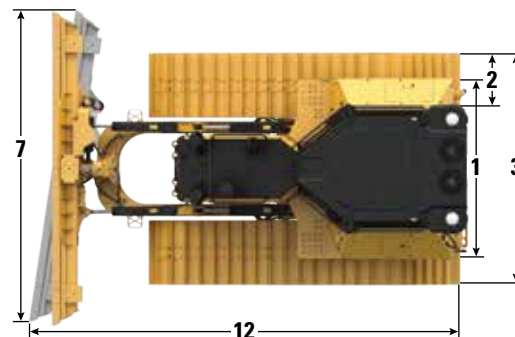
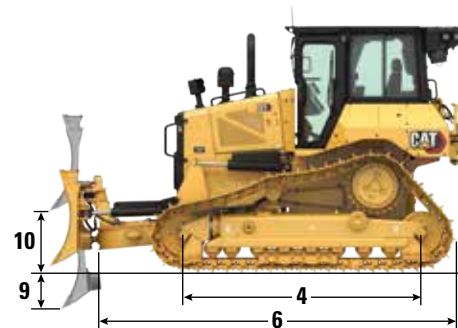
Alle oben aufgelisteten Abmessungen beziehen sich auf Cat Abrasion-Laufwerke mit Schwereinsatzbodenplatten mit Maximalbreite zur Konfiguration, VPAT-Schild und wurden gemäß ISO 16754 berechnet, sofern nicht anders angegeben.

*Im Einsatzgewicht enthalten sind Schild, Schmier- und Kühlmittel, voller Kraftstofftank, Fahrerkabine mit Überrollschutz (ROPS, Rollover Protective Structure)/Steinschlagschutz (FOPS, Falling Object Protective Structure), Zugvorrichtung und Fahrer mit 75 kg (165 lb).

**Das Transportgewicht beinhaltet Schildhubzylinder, C-Rahmen, Schmier- und Kühlmittel, 10 % Kraftstoff, Fahrerkabine mit Überrollschutz (ROPS)/Steinschlagschutz (FOPS) und Zugvorrichtung.

***Maschinenhöhe von Stegspitze bis Ende der Product Link-Antenne. Addieren Sie bei Astabweisern 64 mm (2,5") zur Gesamtmaschinenhöhe hinzu. Addieren Sie bei Forst-Astabweisern 81 mm (3,2") hinzu. Addieren Sie bei Schwereinsatz 9 mm (0,4") hinzu. Wenn Antennen der Reihe Cat Grade mit 3D angebracht sind, muss nichts zur Maschinenhöhe hinzuaddiert werden.

****Länge des Basistraktors von der Rückseite der Zugvorrichtung bis zur Vorderseite des C-Rahmens.



Schilde

Konfiguration	LGP VPAT		LGP VPAT – klappbar	
Kapazität (ISO 9246)	4,0 m ³	5,2 yd ³	4,2 m ³	5,5 yd ³
7 Breite über Eckmesser	4080 mm	13,4'	4080 mm	13,4'
Breite ohne Eckmesser	3969 mm	156,3"	3969 mm	156,3"
Breite über Eckmesser (Schwenkwinkel 24°)	3736 mm	147,1"	3736 mm	147,1"
Breite ohne Eckmesser (Schwenkwinkel 24°)	3640 mm	143,3"	3640 mm	143,3"
Breite über die Endbits (Klinge nur für Transportzwecke um 33° abgewinkelt)	—	—	3000 mm	118,1"
Maximaler Schwenkwinkel	24°		24°	
8 Höhe	1263 mm	49,7"	1263 mm	49,7"
9 Grabtiefe	580 mm	22,8"	580 mm	22,8"
10 Hubhöhe	1051 mm	41,4"	1051 mm	41,4"
11 Maximale Neigung an Schildecken	371 mm	14,6"	371 mm	14,6"
Maximaler Kippwinkel	8,5°		8,5°	
Winkelverstellung	60° (Schneidmesser/Boden, Nennwert); -2°/+4°		60° (Schneidmesser/Boden, Nennwert); -2°/+4°	
12 Maschinenlänge (Schild gerade)	5350 mm	211"	5350 mm	211"
Maschinenlänge (Schwenkwinkel 24°, ohne Kraftstofftankschutz)	6137 mm	242"	6027 mm	237"
VPAT Klinge klappbar, 33° abgewinkelt, nur für Transportzwecke	—	—	6377 mm	251"
Gewicht (Schild)	1256 kg	2769 lb	1526 kg	3364 lb

D5 VPAT – Feinplanieren

Einsatzgewicht*	17.780 kg	39.198 lb
Transportgewicht**	17.550 kg	38.691 lb
Bodendruck (ISO 16754)	41,4 kPa	6,0 psi
Laufwerk (Standard)	46 Abschnitt/ 8 Laufrollen	
1 Spurweite	1890 mm	74,4"
2 Bodenplattenbreite (Standard)	610 mm	24"
3 Maschinenbreite	2500 mm	98,4"
4 Tragende Kettenlänge	3116 mm	122,7"
Bodenaufgabe – ISO 16754	4,2 m ²	6525 in ²
Steghöhe (Normaleinsatz)	57 mm	2,2"
Bodenfreiheit	473 mm	18,6"
5 Maschinenhöhe***	3200 mm	126,0"
6 Länge der Grundmaschine****	5012 mm	197,3"

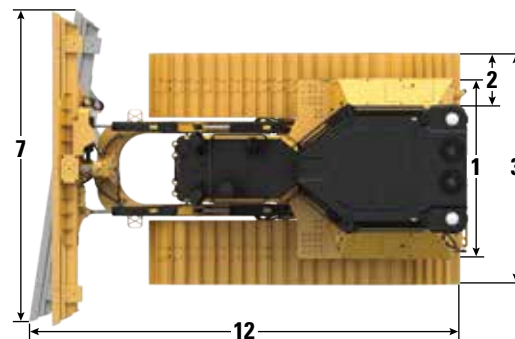
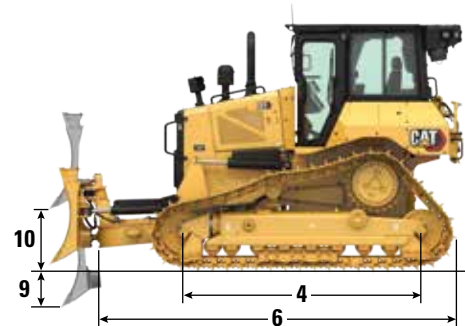
Alle oben aufgelisteten Abmessungen beziehen sich auf Cat Abrasion-Laufwerke mit Schwereinsatzbodenplatten mit Maximalbreite zur Konfiguration, VPAT-Schild und wurden gemäß ISO 16754 berechnet, sofern nicht anders angegeben.

*Im Einsatzgewicht enthalten sind Schild, Schmier- und Kühlmittel, voller Kraftstofftank, Fahrerkabine mit Überrollschutz (ROPS, Rollover Protective Structure)/Steinschlagschutz (FOPS, Falling Object Protective Structure), Zugvorrichtung und Fahrer mit 75 kg (165 lb).

**Das Transportgewicht beinhaltet Schildhubzylinder, C-Rahmen, Schmier- und Kühlmittel, 10 % Kraftstoff, Fahrerkabine mit Überrollschutz (ROPS)/Steinschlagschutz (FOPS) und Zugvorrichtung.

***Maschinenhöhe von Stegspitze bis Ende der Product Link-Antenne. Addieren Sie bei Astabweisern 64 mm (2,5") zur Gesamtmaschinenhöhe hinzu. Addieren Sie bei Forst-Astabweisern 81 mm (3,2") hinzu. Addieren Sie bei Schwereinsatz 9 mm (0,4") hinzu. Wenn Antennen der Reihe Cat Grade mit 3D angebracht sind, muss nichts zur Maschinenhöhe hinzuaddiert werden.

****Länge des Basistraktors von der Rückseite der Zugvorrichtung bis zur Vorderseite des C-Rahmens.



Abgebildetes LGP VPAT-Modell

Schilde

Konfiguration	VPAT		VPAT – klappbar	
	VPAT	VPAT	VPAT – klappbar	VPAT – klappbar
Kapazität (ISO 9246)	3,5 m ³	4,6 yd ³	3,5 m ³	4,6 yd ³
7 Breite über Eckmesser	3272 mm	10,7'	3272 mm	10,7'
Breite ohne Eckmesser	3159 mm	10,4'	3159 mm	10,4'
Breite über Eckmesser (Schwenkwinkel 24°)	2998 mm	118,0"	2558 mm	100,7 mm
Breite ohne Eckmesser (Schwenkwinkel 24°)	2908 mm	114,5"	2539 mm	97,0"
Maximaler Schwenkwinkel	24°		24°	
8 Höhe	1261 mm	49,6"	1261 mm	49,6"
9 Grabtiefe	580 mm	22,8"	580 mm	22,8"
10 Hubhöhe	1051 mm	41,4"	1051 mm	41,4"
11 Maximale Neigung an Schildecken	257 mm	10,1"	257 mm	10,1"
Maximaler Kippwinkel	8,5°		8,5°	
Winkelverstellung	60° (Schneidmesser/Boden, Nennwert); -2°/+4°		60° (Schneidmesser/Boden, Nennwert); -2°/+4°	
12 Maschinenlänge (Schild gerade)	5350 mm	211"	5350 mm	211"
Maschinenlänge (Schwenkwinkel 24°, ohne Kraftstofftankschutz)	5969 mm	235"	5969 mm	235"
Gewicht (Schild)	1090 kg	2403 lb	1286 kg	2835 lb

Technische Daten, Kettendozer D5

D5 SU

Einsatzgewicht*	17.340 kg	38.228 lb
Transportgewicht**	17.110 kg	37.721 lb
Bodendruck (ISO 16754)	48,2 kPa	7,0 psi
Laufwerk	40 Abschnitte/ 7 Laufrollen	
1 Spurweite	1890 mm	74,4"
2 Bodenplattenbreite (Standard)	610 mm	24"
3 Breite – Dozer (ohne Drehzapfen)	2500 mm	98,4"
4 Tragende Kettenlänge	2562 mm	100,9"
Bodenaufgabefläche – ISO 16754	3,5 m ²	5469 in ²
Steghöhe (Normaleinsatz)	57 mm	2,5"
Bodenfreiheit	358 mm	14,1"
5 Maschinenhöhe***	3085 mm	121,5"
6 Länge der Grundmaschine****	3990 mm	157,1"

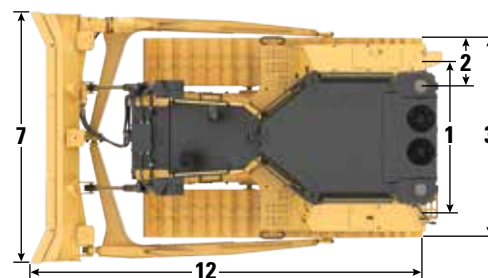
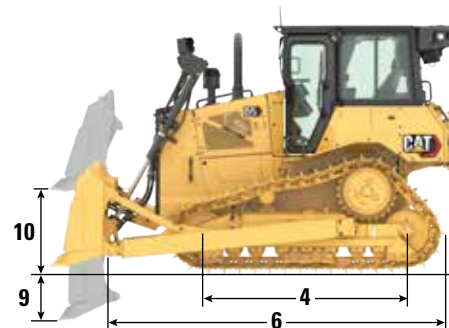
Alle oben aufgelisteten Abmessungen beziehen sich auf Cat-Laufwerke mit Normaleinsatzbodenplatten mit Maximalbreite zur Konfiguration, SU-Schild und wurden gemäß ISO 16754 berechnet, sofern nicht anders angegeben.

*Im Einsatzgewicht enthalten sind Schild, Schmier- und Kühlmittel, voller Kraftstofftank, Fahrerkabine mit Überrollschutz (ROPS, Rollover Protective Structure)/Steinschlagschutz (FOPS, Falling Object Protective Structure), Zugvorrichtung und Fahrer mit 75 kg (165 lb).

**Das Transportgewicht beinhaltet Schildhubzylinder, C-Rahmen, Schmier- und Kühlmittel, 10 % Kraftstoff, Fahrerkabine mit Überrollschutz (ROPS)/Steinschlagschutz (FOPS) und Zugvorrichtung.

***Maschinenhöhe von Stegspitze bis Ende der Product Link-Antenne. Addieren Sie bei Astabweisern 64 mm (2,5") zur Gesamtmaschinenhöhe hinzu. Addieren Sie bei Forst-Astabweisern 81 mm (3,2") hinzu. Addieren Sie bei Schwereinsatz 9 mm (0,4") hinzu. Wenn Antennen der Reihe Cat Grade mit 3D angebracht sind, muss nichts zur Maschinenhöhe hinzuaddiert werden.

****Länge des Basistraktors von der Rückseite der Zugvorrichtung bis zur Spitze des Hubzylinders.



Schild

Konfiguration	SU	
Kapazität (ISO 9246)	4,3 m ³	5,6 yd ³
7 Breite über Eckmesser	3164 mm	10,4'
Breite ohne Eckmesser	3122 mm	10,2"
8 Höhe	1338 mm	52,7"
9 Grabtiefe	544 mm	21,4"
10 Hubhöhe	1104 mm	43,4"
11 Maximale Neigung an Schildecken	140 mm	5,5"
Maximaler Kippwinkel	8°	
Winkelverstellung	±5,1°	
12 Maschinenlänge mit SU-Schild (ohne Kraftstofftankschutz)	5087 mm	200"
Schildgewicht (Schild + Schubarme installiert)	2050 kg	4520 lb

D5 Super LGP

Einsatzgewicht*	21.630 kg	47.686 lb
Transportgewicht**	21.400 kg	47.179 lb
Bodendruck (ISO 16754)	24,8 kPa	3,48 psi
Laufwerk	52 Abschnitt/ 9 Laufrollen	
1 Spurweite	2365 mm	93,11"
2 Bodenplattenbreite (Standard)	1070 mm	42"
3 Breite – Dozer (ohne Drehzapfen)	3435 mm	135,24"
4 Tragende Kettenlänge	3695 mm	145,47"
Bodenaufgabefläche – ISO 16754	8,56 m ²	13.268 in ²
Steghöhe (Doppelstegbodenplatte)	35 mm	1,38"
Bodenfreiheit	469 mm	18,46"
5 Maschinenhöhe***	3168 mm	124,72"
6 Länge der Grundmaschine****	4804 mm	189,1"

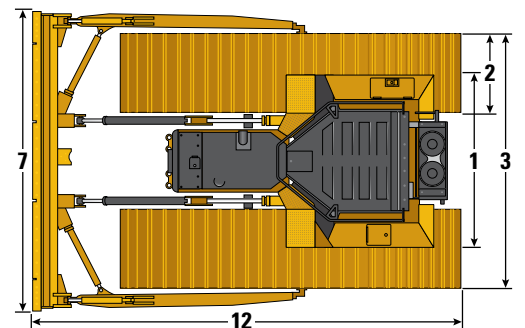
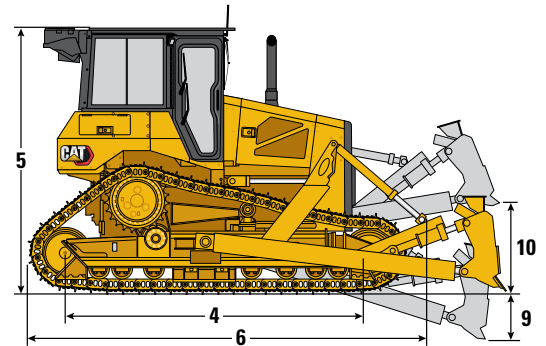
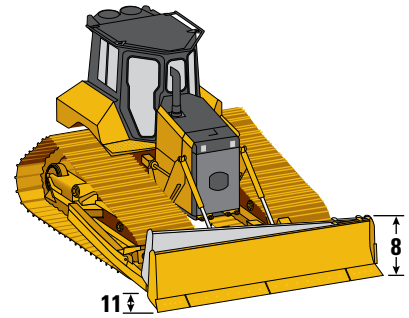
Alle oben aufgelisteten Abmessungen beziehen sich auf Cat-Laufwerke mit Normaleinsatzbodenplatten mit Maximalbreite zur Konfiguration, SU-Schild und wurden gemäß ISO 16754 berechnet, sofern nicht anders angegeben.

*Im Einsatzgewicht enthalten sind Schild, Schmier- und Kühlmittel, voller Kraftstofftank, Fahrerkabine mit Überrollschutz (ROPS, Rollover Protective Structure)/Steinschlagschutz (FOPS, Falling Object Protective Structure), Zugvorrichtung, DG-Bodenplatte, STD-Batterien und Fahrer mit 75 kg (165 lb). Mit APEX-Bodenplatte, reduzieren Sie das Gewicht um 1450 kg (3197 lb).

**Das Transportgewicht beinhaltet Schildhubzylinder, Schmier- und Kühlmittel, 10 % Kraftstoff, Fahrerkabine mit Überrollschutz (ROPS)/Steinschlagschutz (FOPS), Zugvorrichtung, Schubarme und Schild.

***Maschinenhöhe von Stegspitze (Doppelstegbodenplatte) bis Ende der Product Link-Antenne. Mit APEX-Bodenplatte, addieren Sie 42 mm (1,65") hinzu.

****Länge des Basistraktors von der hinteren Bodenplatte bis zur Spitze der Hubzylinderschilde (Beförderung).



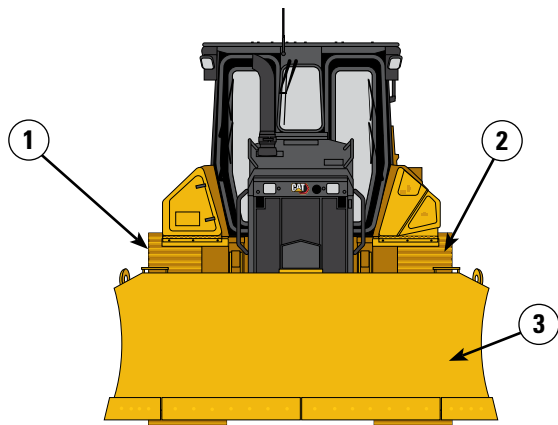
Schild

Konfiguration	Gerades Schild	
Kapazität (ISO 9246)	2,7 m ³	3,5 yd ³
7 Breite über Eckmesser	4027 mm	13,2'
Breite ohne Eckmesser	3980 mm	13,1'
8 Höhe	900 mm	35,4"
9 Grabtiefe	541 mm	21,3"
10 Hubhöhe	996 mm	39,2"
11 Maximale Neigung an Schildecken	209 mm	11,1"
Maximaler Kippwinkel	6°	
Winkelverstellung	±8°	
12 Maschinenlänge mit SU-Schild	5768 mm	227,1"
Schildgewicht (Schild und Schubarme, Kippleitungen und Zylinder, Abdeckungen und Zapfen)	1940 kg	4277 lb

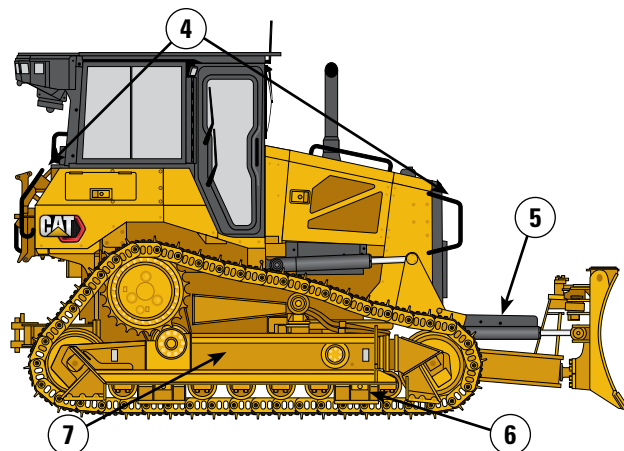
Technische Daten, Kettendozer D5

Feinplanierausrüstung D5

Die Feinplanierausrüstung kombiniert die Eigenschaften einer Standard VPAT-Maschine mit dem längeren Laufwerk einer LGP-Maschine. Das Ergebnis ist eine schmale Transportbreite, ohne auf einen niedrigen Bodendruck zu verzichten. Stabilität und Manövrierfähigkeit der Maschine sind optimal. Ein Klappschild ist verfügbar, um den Transport zu erleichtern. Siehe Seite 7 für die technischen Daten und Abmessungen.



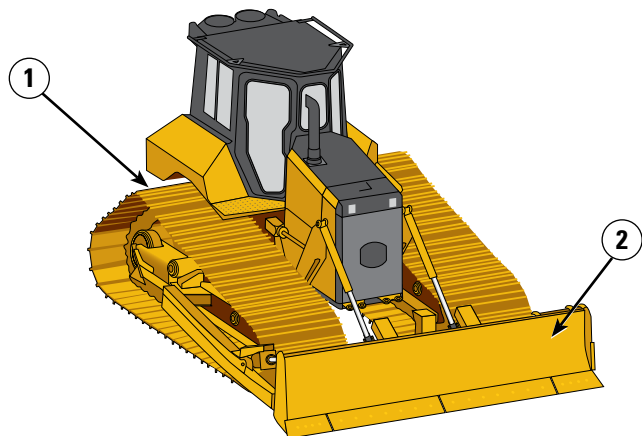
- 1) D5 VPAT Traktor – 1890 mm (74") Spurweite
- 2) Feinplaniererraupen – schmale Bodenplatten, 610 mm (24"), 46 Abschnitte
- 3) 3272 mm (10,7') VPAT-Schild oder klappbares VPAT-Schild für Transportbreiten unter 3 m (9,85')



- 4) LGP-Zugagspaket (vordere Griffe/hintere Leiter)
- 5) LGP Bulldozer (langer C-Rahmen)
- 6) Feinplanierlaufwerk:
 - 1890 mm (74,4")
 - Laufrollenrahmen mit 8 Rollen
- 7) LGP-kompatible Spurführungs- und Schutzplatten

D5 Super LGP

Der Super LGP hat sich für Anwendungen wie Landwirtschaft und Baggerarbeiten bewährt, die einen sehr niedrigen Bodendruck in Kombination mit einer hohen Zugkraft erfordern. Das Super LGP-Paket rüstet die Maschine speziell für sehr weiche Bodenverhältnisse aus Technische Daten und Abmessungen siehe Seite 9.



- 1) Super LGP-Laufwerk:
 - Verlängerter Laufrollenrahmen mit neun Laufrollen vorne und hinten für mehr Bodenhaftung und bessere Massenverteilung
 - Kettenführungsschutz Mitte
 - Vergrößerte Quertraverse und Gelenkwellen
 - HDXL-Raupen (Heavy Duty Extended Life) mit 1070 mm (42") breiten Raupenplatten, die entweder mit doppelten Laufflächen oder selbstreinigend sind.
- 2) Super LGP Bulldozer-Paket:
 - Kombiniert ein VPAT-Hubzylindersystem und Schubarme für optimierte Traktormasse
 - 4027 mm (13,2') Gerades Schild
- 3) Hintere Schutzvorrichtung – normal oder hochbelastbar

Bodenplatten

Einige Bodenplatten sind nicht in allen Regionen verfügbar. Weitere Informationen erhalten Sie bei Ihrem Cat-Händler.

Standard			
560 mm (22")	Heavy Duty Extended Life (HDXL)	Normaleinsatz	
560 mm (22")	HDXL	Schwereinsatz	
560 mm (22")	HDXL	Schwereinsatz	Feuerlöschdozer
560 mm (22")	Cat Abrasion	Schwereinsatz	
600 mm (24")	HDXL	Normaleinsatz	
600 mm (24")	HDXL	Normaleinsatz	Feinplanieren
600 mm (24")	HDXL	Schwereinsatz	
600 mm (24")	HDXL	Schwereinsatz	Mittelloch
610 mm (24")	Cat Abrasion	Normaleinsatz	Feinplanieren
610 mm (24")	Cat Abrasion	Schwereinsatz	
610 mm (24")	Cat Abrasion	Schwereinsatz	Mittelloch
LGP			
840 mm (33")	HDXL	Schwereinsatz	
840 mm (33")	HDXL	Schwereinsatz	Mittelloch
840 mm (33")	Cat Abrasion	Normaleinsatz	
840 mm (33")	Cat Abrasion	Schwereinsatz	
860 mm (34")	HDXL	Schwereinsatz	
860 mm (34")	HDXL	Selbstreinigend	
860 mm (34")	Cat Abrasion	Schwereinsatz	
Super LGP			
1070 mm (42")	HDXL	Normaleinsatz	
1070 mm (42")	HDXL	Selbstreinigend	

Technische Daten, Kettendozer D5

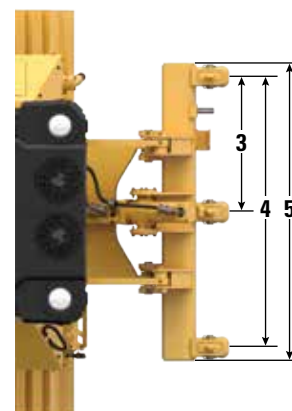
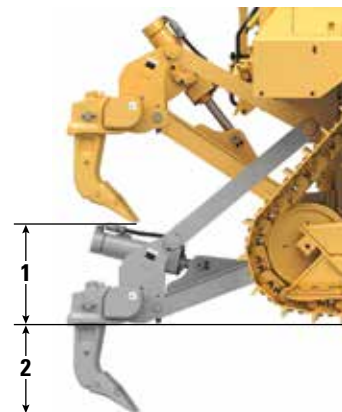
Abmessungen – Heckanbaugeräte

Addieren Sie Folgendes zur Gesamtlänge der Maschine hinzu, wenn diese Heckanbaugeräte installiert sind.

D5	Zugvorrichtung		Winde		Aufreißer		Abstreiferkasten	
Schubarm und VPAT-Raupen	16 mm	0,6"	446 mm	17,6"	1060 mm	41,7"	152 mm	6"

Aufreißer

Typ	Festes Parallelogramm	
Gewicht mit drei Reißzähnen	1393 kg	3071 lb
1 Maximale Bodenfreiheit, angehoben (Reißzahnspitze)		
D5 VPAT/Schubarme	404 mm	15,9"
D5 LGP VPAT	518 mm	20,4"
2 Maximale Eindringtiefe		
Standard	552 mm	21,7"
LGP	437 mm	17,2"
3 Reißschenkelabstand	1000 mm	3'3,4"
4 Abstand der äußeren Reißschenkel	2 m	6'7"
Querschnitt	73 mm × 176 mm	2,9" × 6,9"
Anzahl der Reißschenkel-Einstecktaschen	3	
5 Querträgerbreite	2202 mm	86,7"
Querschnitt Ausleger	219 mm × 254 mm	8,6" × 10,0"
Maximale Eindringkraft		
Standard	51,6 kN	11.600 lbf
LGP	43 kN	9667 lbf
Maximale Ausbrechkraft		
Standard	211,2 kN	47.480 lbf
LGP	170 kN	38.217 lbf



Winde

Winde	PA55 Standard-Drehzahl	
Winde	PA55 Standard-Drehzahl	
Gewicht*	1277 kg	2815 lb
Ölvolumen	73 l	19,3 US-Gall.
Länge Winde u. Halterung	1145 mm	45,1"
Windengehäusebreite	975 mm	38,4"
Bandagendurchmesser	254 mm	10"
Bandagenbreite	315 mm	12,4"
Flanschdurchmesser	504 mm	19,8"
Fassungsvermögen der Trommel – 22 mm (0,88")	88 m	288'9"
Windenantrieb	Mechanisch	
Steuerung	Elektrisch	
Gesamtbreite	975 mm	38,4"
Seildurchmesser (empfohlen)	19 mm	0,75"
Größe der Seilklemmen (Außendurchmesser × Länge)	54 mm × 67 mm	2,1" × 2,6"
Max. leere Trommel		
Seilzugkraft	31.388 kg*	69.200 lb*
Seilgeschwindigkeit	43 m/min	141'/min
Max. volle Trommel		
Seilzugkraft	23.359 kg*	54.100 lb*
Seilgeschwindigkeit	66 m/min	210'/min

Winde	PA55 Langsame Geschwindigkeit	
Winde	PA55 Langsame Geschwindigkeit	
Gewicht*	1277 kg	2815 lb
Ölvolumen	73 l	19,3 US-Gall.
Länge Winde u. Halterung	1145 mm	45,1"
Windengehäusebreite	975 mm	38,4"
Bandagendurchmesser	254 mm	10"
Bandagenbreite	315 mm	12,4"
Flanschdurchmesser	504 mm	19,8"
Fassungsvermögen der Trommel – 22 mm (0,88")	88 m	288'9"
Windenantrieb	Mechanisch	
Steuerung	Elektrisch	
Gesamtbreite	975 mm	38,4"
Seildurchmesser (empfohlen)	19 mm	0,75"
Größe der Seilklemmen (Außendurchmesser × Länge)	54 mm × 67 mm	2,1" × 2,6"
Max. leere Trommel		
Seilzugkraft	31.388 kg*	69.200 lb*
Seilgeschwindigkeit	16 m/min	53'/min
Max. volle Trommel		
Seilzugkraft	31.388 kg*	69.200 lb*
Seilgeschwindigkeit	28 m/min	91'/min

* Gewicht: beinhaltet Pumpe, Bedienelementen, Öl, Befestigungshalterungen und Distanzstücken.
Es sind Winden mit langsamer und normaler Geschwindigkeit erhältlich.

Normen

ROPS/FOPS/OPS

- Der Überrollschutzaufbau (ROPS, Rollover Protective Structure) von Caterpillar erfüllt die Anforderungen gemäß ISO 3471:2008.
- Der Steinschlagschutz (FOPS, Falling Object Protective Structure) erfüllt die Anforderungen gemäß ISO 3449:2005, Stufe II.
- Die Fahrerschutzvorrichtungen (OPS, Operator Protective Structure) erfüllen die Anforderungen gemäß ISO 8084:2003 und WCB G604:2011.

Bremsen

- Die Bremsen entsprechen der ISO-Norm 10265:2008.

Informationen zum Schallpegel

Falls das Fahrerhaus nicht ordnungsgemäß gewartet wurde oder der Betrieb längere Zeit bei geöffneten Türen und Fenstern oder bei starker Geräusentwicklung erfolgt, ist möglicherweise ein Gehörschutz erforderlich.

Schallpegel		Testmethode
Schalldruckpegel am Fahrerohr	76 dB(A)	"ISO 6396:2008" ⁽¹⁾
	76 dB(A)*	
Außenschalleistungspegel	110 dB(A)	"ISO 6395:2008" ⁽²⁾
	110 dB(A)*	"ISO 6395:1988" ⁽²⁾

*Für Maschinen, die den geltenden regionalen Vorschriften der Ukraine, des Vereinigten Königreichs und der Länder, die den "EU-Richtlinien." entsprechen müssen.

⁽¹⁾Die Messung wurde bei 70 % der maximalen Drehzahl des Motorlüfters durchgeführt. Der Schallpegel kann bei unterschiedlichen Motorlüfterdrehzahlen variieren. Die Messung wurde bei geschlossenen Kabinentüren und Kabinenfenstern durchgeführt. Die Fahrerkabine war ordnungsgemäß montiert und gewartet.

⁽²⁾Die Messung wurde bei 70 % der maximalen Drehzahl des Motorlüfters durchgeführt. Der Schallpegel kann bei unterschiedlichen Motorlüfterdrehzahlen variieren. Die oben aufgeführten Schallpegel beinhalten sowohl die Messunsicherheit als auch die Unsicherheit aufgrund von Produktionsschwankungen.

Vibrationswerte

Maximalwert Hand/Arm*	
ISO 5349:2001	2,5 m/s ²
Maximalwert Ganzkörper*	
ISO/TR25398:2006	0,5 m/s ²
Sitzübertragungsfaktor	
ISO 7096:2000 – Spektralklasse EM6	<0,7

- Die Werte gelten für einen erfahrenen Bediener in einer Planieranwendung, weitere Einzelheiten finden Sie im Betriebs- und Wartungshandbuch.

Advanced Cabin Filtration

Fahrerkabine

- Die verteilten Klimaanlagekanäle mit automatischer Temperaturregelung und Gebläsestufe sorgen für ultimativen Fahrerkomfort mit weniger Benutzereingriffen.
- Weniger Wartungen des Kondensatorkerns mit automatischen Umkehrlüftern.
- Cat Advanced Cabin Filtration ist standardmäßig vorhanden.

Cat Advanced Cabin Filtration

- Schutz des Fahrers vor einatembaren Partikeln (Größe von 0,3–10 µm).
- Nachhaltig druckbelüftetes Fahrerhaus (gemäß U.S. Silica).
- Weniger Wartungen dank der langlebigeren Feinfilter.
- Schutz für alle Fahrerkabinenkomponenten: Elektronik usw.
- Unterstützt die Einhaltung der Anforderungen für Fahrerhäuser gemäß U.S. Occupational Safety and Health Administration Silica Rule Table 1.
- Mehrstufige Filterangebote für optionale Upgrades der Effizienz. Wenden Sie sich bezüglich der Verfügbarkeit an einen Cat-Händler.
 - MERV 16 – Standardausrüstung
 - HEPA
 - Aktivkohle + HEPA
 - ABEK1 + HEPA

Dozer-Technologiemerkmale

Assist-Technologiefunktionen, die es Bedienern unterschiedlicher Erfahrungsstufen ermöglichen, ihre Arbeit schneller und genauer zu erledigen. Mit den Angeboten von Grade und Command können Sie Ihre Produktivität, Effizienz und Baustellensicherheit weiter verbessern.

In der Kabine können Maschinensteuerungssysteme von Drittanbietern installiert werden. Sie ist mit einer CAN-Schnittstelle, Kabeldurchführungen und Montagevorrichtungen ausgestattet, die den Einbau des Maschinensteuerungssystems Ihrer Wahl vereinfachen.

ARO mit Assist-Paket

Anbaugerätevorbereitung (ARO, Attachment Ready Option)	ARO bietet Verdrahtungs- und Montagevorrichtungen für die Installation von Grade mit 3D, AccuGrade, UTS oder anderen Maschinensteuerungssystemen durch Händler.
Cat Grade mit Slope Assist™	Slope Assist behält automatisch die voreingestellte Schildposition ohne GNSS/GPS-Signal (Global Positioning System, Globales Positionsbestimmungssystem) bei – keine weitere Hardware oder Software erforderlich. Bei Maschinen mit 3D kann der Bediener einfach zwischen der 3D-Automatik und Slope Assist hin- und herschalten.
Steer Assist	Steer Assist automatisiert die Raupen- und Schildneigungssteuerung. Da Steer Assist automatisch die Geradeausfahrt mit leichten oder schweren Lasten auf ebenem Boden und ohne Pausenraum – über Steigungen hinweg – beibehält, wird das Risiko bei Ermüdungszuständen des Bedieners minimiert. Kein GNSS/GPS erforderlich.
Stabiles Schild	Das aktualisierte Stable Blade arbeitet nahtlos mit der Fahrereingabe zusammen, wodurch bei manueller Bedienung eine gleichmäßigere Oberfläche erreicht wird.
Slope Indicate	Slope Indicate ist in das Hauptdisplay der Maschine integriert und zeigt die Seitenneigung sowie die Steigungen und Gefälle an, um den Fahrer bei der Arbeit am Hang zu unterstützen.
Blade Load Monitor	Blade Load Monitor gibt Ihnen Echtzeit-Feedback über die aktuelle Belastung im Vergleich zur optimalen Blade-Last auf der Grundlage Ihrer Bodenbedingungen. Blade Load Monitor überwacht aktiv die Belastung und den Kettenschlupf der Maschine, um die optimale Schildlast zu erreichen. ¹
Traction Control	Traction Control reduziert automatisch den Schlupf in der Spur und spart so Zeit, Kraftstoff und Streckenverschleiß. ¹
AutoCarry™	AutoCarry automatisiert den Schildhub, um konstantere Schildbelastungen bei jedem Durchgang zu erreichen und den Kettenschlupf zu verringern. ¹

Grade 3D mit Assist-Paket

Umfasst alle oben aufgeführten Funktionen von ARO mit Assist-Paket und zusätzlich:

Cat Grade mit 3D	Ab Werk integriertes Cat Grade mit 3D nutzt GNSS/GPS zur Kontrolle des Schildes für schnelleres Planieren. Im Fahrerkabinendach verbaute Antennen und in der Fahrerkabine angebrachte GNSS/GPS-Empfänger sorgen für zusätzlichen Schutz. ²
Steer Assist 3D	Folgt automatisch den Führungslinien aus den Bauplänen (oder Infield-Plänen) – bei leichter oder schwerer Last. ²
Dedizierter Touchscreen Grade-Display	Die Grade-Fahrerschnittstelle mit Farbdisplay ist intuitiv und einfach zu bedienen. Der 10"-Touchscreen (254 mm) basiert auf Android und funktioniert wie ein Smartphone.

Fernsteuerung/Cat Command

Fernsteuerungsfähige Fahrerkabine (Standard)	Die Fahrerkabine ist ab Werk für die Fernsteuerung vorgerüstet, mit Außenanschluss für die händlerseitige Installation der Fernsteuerungseinheit.
Command für Dozer ² (optional)	Durch die Cat Command-Fernsteuerungstechnologie kann die Maschine aus einer sicheren Entfernung uneingeschränkt manövriert werden, wenn Arbeiten in gefährlichen Umgebungen erforderlich sind. Command bietet die Wahl zwischen Konsolen mit Sichtkontakt und Fernbedienungsstationen (ohne Sichtkontakt).

¹Die Funktion ist in Innenräumen und in Gebieten ohne GPS-Signal nicht verfügbar.

²Erfordert die Installation von Software Enabled Attachment (SEA), wenn nicht werksseitig konfiguriert.

Anmerkung: Die Technologien von Grade and Assist, mit Ausnahme von Slope Indicate, Blade Load Monitor und Traction Control, sind nicht mit Schwenkschilden oder Spezialschilden von Cat Work Tools kompatibel. Bitte wenden Sie sich wegen Einzelheiten an Ihren Cat-Händler.

D5 Standard- und Sonderausrüstung

Standard- und Sonderausrüstung

Die Standard- und Sonderausrüstung kann variieren. Für genaue Informationen wenden Sie sich bitte an Ihren Cat-Händler.

	Standard	Sonderausrüstung		Standard	Sonderausrüstung
ANTRIEBSSTRANG			CAT-TECHNOLOGIE		
Cat®-Dieselmotor C7.1	✓		Slope Indicate	✓	
Vollautomatisches 3-Gang-Getriebe:	✓		ARO mit Assist-Paket		✓
– Automatisches Umschalten und Herunterschalten			– Anbaugerätevorbereitung (ARO, Attachment Ready Option)		
– Geregelte Drosselklappe, lastkompensiert			– Slope Assist		
– Stufenlose Einstellung der Fahrgeschwindigkeit			– Steer Assist		
– Programmierbare/wählbare bidirektionale Schaltung			– Stable Blade		
Luftgekühlter Ladeluftkühler	✓		– Blade Load Monitor		
Kühler mit Aluminiumgitterblech	✓		– Traction Control		
Automatische Glühkerzen	✓		– AutoCarry		
Differenziallenkung	✓		Grade 3D mit Assist-Paket		✓
Motorluftvorreiniger	✓		– 10"-Vollfarb-Touchscreen-Planierdisplay (254 mm)		
Motorluftvorreiniger mit Turbine/Fremdkörpersieb		✓	– Steer Assist 3D		
Leerlaufabschaltung	✓		– Grade-Empfänger und -Antennen		
Verbesserte Antriebssteuerung:	✓		– Grade-Software-aktiviertes Anbaugerät (SEA)		
– Bergabfahrlilfe			– ARO mit Assist-Paket – Funktionen		
– Bergsicherung			Fahrerkabine-Vorrüstung für Drittanbieter-Planierautomatik	✓	
– Abbremspedal			Kompatibilität mit Funkgeräten und Basisstationen von Trimble, Topcon und Leica	✓	
– Steuerung des Lenkradius			Möglichkeit zum Einbau von 3D-Grade-Systemen von Trimble, Topcon und Leica	✓	
Langzeitkühlmittel	✓		Product Link, mobilfunkgestützt	✓	
Ätherstarthilfe		✓	Product Link – über Mobilfunk oder Satellit		✓
Seitenantriebe – Arctic, Waste, Super LGP oder Fire Dozer		✓	Software-Updates/Fehlersuche per Fernzugriff	✓	
Seitenantriebe – Standard oder LGP	✓		Grade-Verbindung		✓
Kraftstoffentlüftungspumpe	✓		Fahrer-ID	✓	
Kraftstoff-Wasserabscheider	✓		Maschinensicherung – Passcode	✓	
Hydraulischer bedarfsgesteuerter Lüfter	✓		Maschinensicherung – Bluetooth		✓
Hydraulischer Umkehrlüfter		✓	Fernsteuerungs-Vorrüstung	✓	
Schalldämpfung (nur EU)		✓	Cat Command for Dozing		✓
Schmutzabweisende Kühlerblöcke		✓			

(Fortsetzung nächste Seite)

Standard- und Sonderausrüstung (Fortsetzung)

Die Standard- und Sonderausrüstung kann variieren. Für genaue Informationen wenden Sie sich bitte an Ihren Cat-Händler.

	Standard	Sonderausrüstung		Standard	Sonderausrüstung
ARBEITSUMGEBUNG			LAUFWERK		
Vollständig neu gestaltete Fahrerkabine, schallgedämpt, mit integriertem Überrollschutz (IROPs, Integrated Roll Over Protective Structure), Bildschirmvorrüstung	✓		Laufwerk in Standardausführung oder mit geringem Bodendruck (LGP, Low Ground Pressure)	✓	
10"-LCD-Vollfarb-Display (254 mm)	✓		Super LGP		✓
Integrierte Rückfahrkamera	✓		Heavy Duty (HDXL mit DuraLink) oder Cat Abrasion-Laufwerk	✓	
Wichtige Maschinenmerkmale auf dem Display	✓		Laufwerk zum Feinplanieren		✓
Anwendungsprofil	✓		Abfallentsorgungs-/Feuerlöschdozerlaufwerk		✓
Fahrererkenkung/Fahrererkenkung mit Sicherheitsfunktionen	✓		Tragrollen	✓	
Premium-Fahrerkabine mit verstellbaren Armlehnen	✓		Hydraulische Kettenspanner	✓	
Sitz mit Textilbezug	✓		Laufrollen und Leiträder mit Dauerschmierung	✓	
Deluxe-Ledersitz, beheizbar/belüftet		✓	Normaleinsatzbodenplatten (siehe Diagramm auf Seite 11)	✓	
Elektrohydraulische Anbaugeräte- und Lenksteuerungen	✓		Schwereinsatzbodenplatten (siehe Diagramm auf Seite 11)		✓
Joystick-Bedienelement – ARO		✓	Überarbeiteter Laufrollenrahmen	✓	
Frischluftfilter	✓		Führungs- und Schutzplatten für Laufrollenrahmen: mittig, teilweise oder vollständig (ANMERKUNG: mittige Führungs- und Schutzplatten standardmäßig auf LGP-Maschine)		✓
Elektrischer Frischluftfilter-Vorreiniger		✓	PLANIERSCHILDE		
In der Fahrerkabine montiertes, modulares Heizungs-/Lüftungs-/Klimaanlagen-(HVAC)-System	✓		VPAT-Dozer-Paket		✓
Rückspiegel	✓		SU-Dozer-Paket		✓
Automatiksicherheitsgurt 76 mm (3")	✓		SCHILDE		
4-Punkt-Sicherheitsgurt-Kit (vom Händler installiert)		✓	VPAT		✓
Haltegriffe/Gurte auf beiden Seiten des Kabinendachs	✓		SU		✓
Funkgeräte-Vorrüstung		✓	Gerades Schild		✓
Radio, AM/FM/AUX/USB/Bluetooth®		✓	VPAT klappbar		✓
Zusätzlicher Stauraum	✓		Abfall/Deponie		✓
Becherhalter	✓		Feuerlöschdozer		✓
Fußstützen für die Instrumententafel	✓		HYDRAULIK		
Handschuhfach	✓		Load Sensing-Hydraulik	✓	
Aufbewahrungsfach für Brotdose	✓		Unabhängige Lenk- und Arbeitshydraulikpumpen	✓	
Wischtücher	✓				
Kabine von Schutt-/Abfallentsorgungsmaschinen mit Türen aus schlagfestem Polycarbonat, massive Seitenfenster		✓			
Kabine von Schwerlast/Forstwirtschaftsmaschinen mit Türen aus schlagfestem Polycarbonat, seitliche Schiebefenster		✓			
Kabine von Feuerlöschdozern mit versiegelten und vergüteten Türen/Fenstern, massiven Seitenfenstern, Lüfterbedienelementen, zusätzlichen Schalern		✓			

(Fortsetzung nächste Seite)

D5 Standard- und Sonderausrüstung

Standard- und Sonderausrüstung (Fortsetzung)

Die Standard- und Sonderausrüstung kann variieren. Für genaue Informationen wenden Sie sich bitte an Ihren Cat-Händler.

	Standard	Sonderausrüstung		Standard	Sonderausrüstung
ELEKTRIK			BATTERIEN, ANLASSER, DREHSTROMGENERATOREN UND KÜHLFLÜSSIGKEIT		
Leuchten – 6 LEDs	✓		95-A-Drehstromgenerator	✓	
Hochleistungsbeleuchtung – 12 LEDs		✓	24-Volt-Anlasser	✓	
Rückfahrtsignal	✓		Arctic-Motorkühlmittel, -51 °C (-60 °F)		✓
Warnleuchte		✓	Langzeit-Motorkühlmittel, -37 °C (-35 °F)	✓	
Wandler: 15 A, 12-V-Ausgang	✓		Kaltwetterpaket: Hochleistungsbatterie, Hochleistungsstarter, Äther-Starthilfe, Kühlwasservorwärmer		✓
Vorderes Warnhorn	✓		Zwei wartungsfreie 12-Volt-Batterien (950 Kälteprüfstrom) (24-Volt-System)	✓	
SERVICE UND WARTUNG			ANBAUGERÄTE		
Ausbau der Fahrerkabine in 30 Minuten	✓		Hintere Hydraulik mit Aufreißervorbereitung		✓
Einstellbarer Pitch-Link (VPAT)	✓		Doppelaufreißer/-windensteuerung		✓
Zentralisierte Ferndruckmessanschlüsse	✓		Aufreißer mit geraden oder gebogenen Reißzähnen		✓
Öko-Ablassventile	✓		Winde:		✓
Längere Serviceintervalle (500 Stunden Motor, 1000 Stunden Antriebsstrang)	✓		– PACCAR PA55, PTO mit geringer Geschwindigkeit		
Schnellbetankungsanlage		✓	– PACCAR PA55, PTO mit standardmäßiger Geschwindigkeit		
Servicezentrum auf Bodenebene (elektrische Ferntrennung, sekundärer Ausschalter und Betriebsstundenzähler)	✓		– Führungsrollenbaugruppe; 3-Rollen, passt zu den Winden PA55		
Schnellölwechsel		✓	– Nachrüstpaket (4. Rolle); passt zu den Winden PA55		
Hochbelastbare perforierte Kühlerklappen, klappbar	✓		Zugvorrichtung		✓
Hintere Leiter	✓		HD/Forstwirtschaft, Hoher Schmutzanfall/ Abfall, Feuerlöschdozer – spezielle Vorkehrungen		✓
Heckarbeitsscheinwerfer		✓	Paket – geöffnete Astabweiser		✓
Wiederauffüllende Kraftstoffförderpumpe (nur EU)		✓	Hinterer Anschlagkasten mit Schlagleiste		✓
Abnehmbare Motorraumverkleidungen mit Lüftungsschlitzen, klappbar	✓		SCHUTZVORRICHTUNGEN UND GITTER		
S-O-S SM -Probenzapfventile	✓		Unterbodenschutzblech – Standard oder Heavy Duty		✓
Schaufelhalter	✓		Schutzvorrichtungen für Kraftstofftank		✓
Arbeitsscheinwerfer im Motorraum		✓	Handgriffe	✓	
			Schutzvorrichtungen für die Premium-Beleuchtung, vorne und seitlich		✓
			Seitliche und hintere Abdeckungen		✓

Die folgenden Angaben gelten für die Maschine zum Zeitpunkt der Endfertigung in der Verkaufsversion, die für die von diesem Dokument abgedeckten Regionen gedacht ist. Der Inhalt dieser Erklärung ist zum Ausgabezeitpunkt gültig. Allerdings können Inhalte, die sich auf Maschinenfunktionen und technische Daten beziehen ohne Vorankündigung geändert werden. Weitere Informationen sind im Betriebs- und Wartungshandbuch der Maschine zu finden.

Weitere Informationen zu laufenden Nachhaltigkeitsmaßnahmen und deren Fortschritt finden Sie auf unserer dafür eingerichteten Webseite <https://www.caterpillar.com/de/company/sustainability>.

Motor

- Der Cat®-Motor C7.1 erfüllt die Emissionsnormen EPA Tier 4 Final (USA), Stufe V (EU), Japan 2014 (Tier 4 Final) und Tier 5 (Korea).
- Cat-Dieselmotoren müssen mit Dieseldieselkraftstoff mit extrem niedrigem Schwefelgehalt (ULSD, Ultra Low Sulfur Diesel) mit höchstens 15 ppm Schwefel oder einer Mischung aus ULSD und folgenden Kraftstoffen mit geringerem Schwefelgehalt betrieben werden (Maximalangaben folgen):
 - ✓ 20 % Biodiesel FAME (Fettsäure-Methylester)*
 - ✓ 100 % "Renewable Diesel", HVO (hydriertes Pflanzenöl) und GTL-Kraftstoffe (Kraftstoff aus Erdgas)

Beachten Sie die Richtlinien zur erfolgreichen Anwendung. Weitere Informationen erhalten Sie bei Ihrem Cat-Händler oder in den "Betriebsflüssigkeitsempfehlungen für Caterpillar-Maschinen" (SEBU6250).

*Motoren ohne Nachbehandlungseinrichtung können mit höheren Mischungsverhältnissen betrieben werden (bis zu 30 % Biodiesel).

Klimaanlagensystem

- Das Klimaanlagensystem dieser Maschine enthält das fluorierte Treibhausgas R134a als Kältemittel (Erderwärmungspotenzial = 1430). In der Anlage befinden sich 1,36 kg (3,0 lb) Kältemittel, was einer CO₂-Produktion von 1,946 metrischen Tonnen (2,145 Tonnen) entspricht.

Lack

- Soweit bekannt enthält der Lack eine höchstzulässige Konzentration der folgenden Schwermetalle (gemessen in ppm):
 - Barium < 0,01 %
 - Cadmium < 0,01 %
 - Chrom < 0,01 %
 - Blei < 0,01 %

Geräuschpegel

Für Maschinen, die den geltenden regionalen Vorschriften der Ukraine, des Vereinigten Königreichs und der Länder, die den "EU-Richtlinien" entsprechen müssen.

Schalldruckpegel am Fahrerohr (ISO 6396:2008) – 76 dB(A)

Außenschalleistungspegel (ISO 6395:1988) – 110 dB(A)

Öle und Betriebsflüssigkeiten

- Caterpillar führt die Werksbefüllung mit Ethylenglykol-Kühlmitteln durch. Cat-Dieselmotoren-Frostschutz-/Kühlmittel (DEAC) und Cat-Langzeitkühlmittel (ELC) können recycelt werden. Weitere Informationen erhalten Sie von Ihrem Cat-Händler.
- Cat Bio HYDO™ ist ein biologisch abbaubares Hydrauliköl und mit dem EU-Umweltzeichen zertifiziert.
- Vermutlich existieren weitere Flüssigkeiten. Sämtliche Flüssigkeitsempfehlungen und die Wartungsintervalle finden Sie im Betriebs- und Wartungshandbuch oder im Anwendungs- und Einbauleitfaden.

Funktionen und Technologie

- Die folgenden Funktionen und Technologieoptionen können eventuell zur Senkung von Kraftstoffverbrauch bzw. Kohlenstoffemissionen beitragen. Die verfügbaren Funktionen können variieren. Für genaue Informationen wenden Sie sich bitte an Ihren Cat-Händler.
 - Vollautomatisches 3-Gang-Getriebe – stellen Sie nur die gewünschte Fahrgeschwindigkeit ein, und der Dozer sorgt automatisch für einen möglichst geringen Kraftstoffverbrauch und optimale Leistung.
 - Bis zu 10 % geringere Kosten dank längerer Wartungsintervalle
 - Die Assist-Funktionen unterstützen den Fahrer bei schnelleren und genaueren Arbeiten für ein Einsparen von Zeit, Material und Kraftstoff.
 - Steigern Sie Ihre Produktivität um bis zu 50 % mit Cat-Technologien wie Cat Grade mit Slope Assist und Cat Grade mit 3D.
 - Software-Updates und Fehlersuche per Fernzugriff

Recycling

- Die in der Maschine verbauten Materialien machen etwa folgende Gewichtsanteile aus. Aufgrund unterschiedlicher Produktkonfigurationen können die genauen Werte von den Tabellenangaben abweichen.

Materialtyp	Gewichtsanteil
Stahl	78,81 %
Eisen	7,69 %
Nichteisenmetall	3,39 %
Mischmetall	0,19 %
Mischmetall und Nichtmetall	2,14 %
Kunststoff	0,63 %
Gummi	0,64 %
Gemischte Nichtmetalle	0,06 %
Flüssigkeit	0,43 %
Sonstiges	0,90 %
Nicht kategorisiert	5,12 %
Gesamt	100 %

- Eine Maschine mit einer höheren Rate der Recyclingfähigkeit führt zu einer effizienteren Nutzung wertvoller natürlicher Rohstoffe und einem höheren Schrottwert am Ende der Nutzungsdauer des Produkts. Gemäß ISO 16714 (Erdbaumaschinen – Recyclingfähigkeit und Werterhaltung – Terminologie und Kalkulationsmethoden) ist die Rate der Recyclingfähigkeit der Anteil der Masse (Massenanteil in Prozent) der neuen Maschine, der potenziell recycelt, wiederverwendet oder beides werden kann.

Alle Teile in der Stückliste werden zuerst nach dem Komponententyp bewertet (basierend auf der Komponentenliste gemäß ISO 16714 und Japan CEMA (Construction Equipment Manufacturers Association)). Die restlichen Teile werden aufgrund des Materialtyps hinsichtlich der Recyclingfähigkeit bewertet.

Aufgrund unterschiedlicher Produktkonfigurationen kann der genaue Wert von der Tabellenangabe abweichen.

Recyclingfähigkeit – 97 %



D5

Abfallentsorgungsmaschine

Das Abfallentsorgungspaket bietet zusätzliche Funktionen zum Schutz der Maschine und des Fahrers bei harten Einsätzen im Müllumschlag. Spezielle Schutzvorrichtungen, Abstreifbalken und Dichtungen schützen die Maschine vor Stößen, Anhaftungen und Schmutzansammlungen.

Neue Dimension der Leistungsfähigkeit

- Nutzen Sie mehr Gewicht und mehr Nettoleistung als beim D6N, um eine Vielzahl an Planier- und Feinplanieraufgaben zu bewältigen.
- Nahtlose Beschleunigung, schnellere Taktzeiten und leichteres Manövrieren auf der Baustelle durch ein vollautomatisches 3-Gang-Getriebe.
- Kein Gangwechsel erforderlich: Stellen Sie nur die gewünschte Fahrgeschwindigkeit ein, und der Dozer sorgt automatisch für einen möglichst geringen Kraftstoffverbrauch und optimale Leistung.
- Komplett neu gestaltete, geräumigere Fahrerkabine für einen völlig neuen Maßstab in Sachen Komfort und Produktivität.
- Um 30 % bessere Sicht nach vorn als beim Vorgängermodell durch eine größere Glasfläche und eine steilere Motorhaube.

Zusätzlicher Maschinenschutz

- Kabine von Schutt-/Abfallentsorgungsmaschinen mit Türen aus schlagfestem Polycarbonat, massive Seitenfenster für verbesserte Druckbeaufschlagung.
- Der angetriebene Luftvorreiniger hält die Luft in der Kabine sauber und unter Druck, was den Komfort für den Fahrer erhöht. Cat Parts bietet eine Vielzahl von optionalen Filtern an, um die Filtration an die jeweilige Umgebung anzupassen.
- Der Schutz des Kraftstofftanks/der Kraftstofftankabdeckung und die hochbelastbaren Bodenabdeckungen schützen wichtige Maschinenkomponenten.
- Die Innenversiegelung hält den Müll von den Innenfächern fern.
- Der Heckabstreifer unterstützt den Schutz gegen das Hochziehen von Müll an den Ketten.
- Geschützte Seitenantriebe bieten zusätzlichen Schutz vor Anhaftungen und Stößen.
- 12 hochwertige, geschützte LED-Leuchten erhellen den Arbeitsbereich.

Einfache Wartung

- Automatischer Umkehrlüfter für einfachen Zugang zum Reinigungsbereich.
- Der schmutzabweisende Kühler mit 6,4 Lamellen pro Zoll hilft, Verstopfungen zu vermeiden.
- Die Option mit schnell zugänglichen Fahrerkabinenboden bietet auch ohne Werkzeug Zugang zur Bodenblechöffnung.
- Der optionale Motorluftfilter mit Turbine/Sieb liefert saubere Luft für den Antriebsstrang.

Bestens ausgerüstet

- Mülldeponieschilde verfügen über ein Müllgitter für eine gesteigerte Funktion bei Maschinenarbeiten in Abfallströmen.
- Das HDXL-Laufwerk beinhaltet von Kevlar® geschützte, abgedichtete Leiträder, um ein Anhaften von Schmutz wie Drähten oder Plastiktüten an Dichtungen zu verhindern.
- Bodenplatten mit Reinigungsloch ermöglichen das Entfernen von Schmutz.

Abfallentsorgungsmaschine D5 – technische Daten

Motor

Motormodell	Cat C7.1	
Emissionen	Einhaltung von EPA Tier 4 Final (USA)/Stufe V (EU)/Japan 2014/Tier 5 (Korea)	
Antriebsstrang	Vollautomatisch mit 3 Gängen	
Nettoleistung (1770/min)		
ISO 9249/SAE J1349	127 kW	170 hp
ISO 9249 (DIN)	172 PS	
Motorleistung – Maximal (1600/min)		
ISO 14396	148 kW	198 hp
ISO 14396 (DIN)	201 mhp	
Bruttoleistung – Maximal (1600/min)		
SAE J1995	151 kW	202 hp
Bohrung	105 mm	4,1"
Hub	135 mm	5,3"
Hubraum	7,1 l	433 in ³

- Die angegebene Nettoleistung wurde am Motorschwungrad gemessen. Bei der Messung war der Motor mit Lüfter, Luftfilter, Modul für saubere Emissionen und Drehstromgenerator ausgerüstet.
 - Die angegebene Leistung wird gemäß der jeweils gültigen Norm zum Zeitpunkt der Fertigung gemessen.
 - Keine Drosselung erforderlich bis zu einer Höhe von 3000 m (9840') über NN, bei Höhen über 3000 m (9840') erfolgt die Drosselung automatisch.
 - Cat-Dieselmotoren müssen mit Dieselmotoren mit extrem niedrigem Schwefelgehalt (ULSD, Ultra Low Sulfur Diesel) mit höchstens 15 ppm Schwefel oder einer Mischung aus ULSD und folgenden Kraftstoffen mit geringerem Schwefelgehalt betrieben werden (Maximalangaben folgen):
 - ✓ 20 % Biodiesel FAME (Fettsäure-Methylester)*
 - ✓ 100 % "Renewable Diesel", HVO (hydriertes Pflanzenöl) und GTL-Kraftstoffe (Kraftstoff aus Erdgas)
- Beachten Sie die Richtlinien zur erfolgreichen Anwendung. Weitere Informationen erhalten Sie bei Ihrem Cat-Händler oder in den "Betriebsflüssigkeitsempfehlungen für Caterpillar-Maschinen" (SEBU6250).

*Motoren ohne Nachbehandlungseinrichtung können mit höheren Mischungsverhältnissen betrieben werden (bis zu 30 % Biodiesel).

Klimaanlagensystem

Das Klimaanlagensystem dieser Maschine enthält das fluorierte Treibhausgas R134a als Kältemittel (Erderwärmungspotenzial = 1430). In der Anlage befinden sich 1,36 kg Kältemittel, was einer CO₂-Produktion von 1,946 Tonnen entspricht.

Flüssigkeit/Füllmengen

Kraftstofftank	315 l	83,2 US-Gall.
DEF-Tank	16 l	4,2 US-Gall.
Kühlsystem	41 l	10,8 US-Gall.
Kurbelgehäuse	18 l	4,8 US-Gall.
Antriebsstrang	160 l	42,3 US-Gall.
Laufrollenrahmen Standard/LGP (jeweils)	18/27 l	4,8/7,1 US-Gall.
Seitenantriebe (jeweils)	8 l	2,1 US-Gall.
Hydrauliksystem	80 l	21,1 US-Gall.

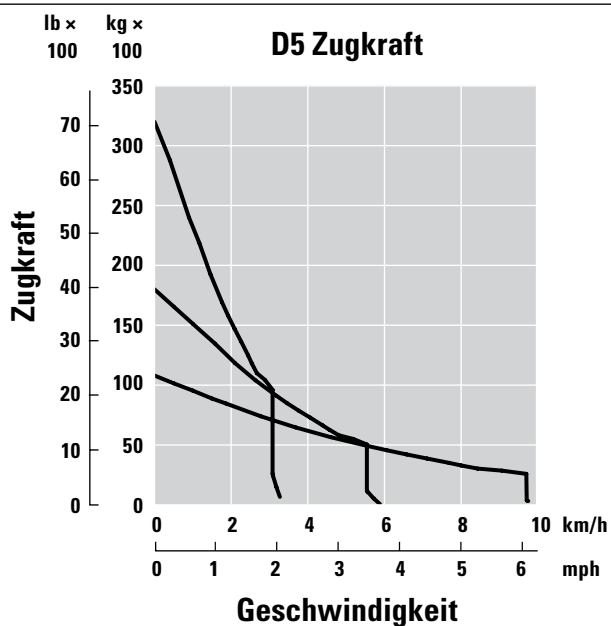
Getriebe

0,5 vorwärts	2,5 km/h (2,4 km/h)	1,6 mph (1,5 mph)
1,0 vorwärts	3,3 km/h (3,0 km/h)	2,1 mph (1,9 mph)
1,5 vorwärts	4,4 km/h	2,7 mph
2,0 vorwärts	5,8 km/h	3,6 mph
2,5 vorwärts	7,5 km/h	4,7 mph
3,0 vorwärts	9,8 km/h	6,1 mph
0,5 rückwärts	3,1 km/h (2,9 km/h)	1,9 mph (1,8 mph)
1,0 rückwärts	4,1 km/h (3,5 km/h)	2,5 mph (2,2 mph)
1,5 rückwärts	5,4 km/h	3,4 mph
2,0 rückwärts	7,1 km/h	4,4 mph
2,5 rückwärts	9,5 km/h	5,9 mph
3,0 rückwärts	12,2 km/h	7,6 mph
Max. Zugkraft		
1,0 vorwärts	320 kN	71.939 lbf
2,0 vorwärts	198 kN	44.512 lbf
3,0 vorwärts	113 kN	25.403 lbf

ANMERKUNG: Daten in Klammern sind Werte für die EU.

Abfallentsorgungsmaschine D5 – technische Daten

Zugkraft



Hydrauliksteuerung – Drücke

Max. Betriebsdruck	25.000 kPa	3626 psi
Anbaugeräte		
Max. Betriebsdruck Lenkung	45.000 kPa	6527 psi

Hydrauliksteuerung – Pumpe

Pumpenförderstrom		
Anbaugerät	127 l/min	33,5 US-Gall./min
Lenkung	165 l/min	43,5 US-Gall./min
Lüfter	49 l/min	12,9 US-Gall./min
Hubzylinder – Durchfluss	127 l/min	33,5 US-Gall./min
Kippzylinder – Durchfluss	127 l/min	33,5 US-Gall./min
Aufreißerzylinder – Durchfluss	127 l/min	33,5 US-Gall./min
Winkelzylinder – Durchfluss	127 l/min	33,5 US-Gall./min
VPAT		

Abfallentsorgungsmaschine D5 – technische Daten

D5-Abfallentsorgungsmaschine – LGP VPAT

Einsatzgewicht*	20.680 kg	45.599 lb
Transportgewicht**	20.450 kg	45.092 lb
Bodendruck (ISO 16754)	35,2 kPa	5,1 psi
Laufwerk (Standard)	46 Abschnitt/ 8 Laufrollen	
1 Spurweite	2160 mm	85,0"
2 Bodenplattenbreite (Standard)	840 mm	33"
3 Maschinenbreite	3000 mm	118,1"
4 Tragende Kettenlänge	3116 mm	122,7"
Bodenaufgabefläche – ISO 16754	5,8 m ²	8995 in ²
Steghöhe (Schwereinsatz)	66 mm	2,6"
Bodenfreiheit	473 mm	18,6"
5 Maschinenhöhe***	3200 mm	126,0"
6 Länge der Grundmaschine****	5130 mm	202,0"

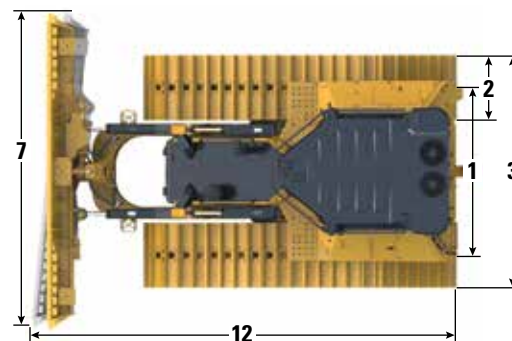
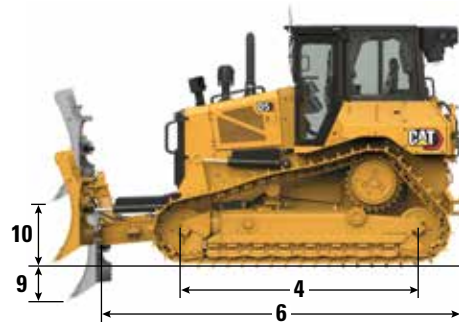
Alle oben aufgelisteten Abmessungen beziehen sich auf Cat HDXL-Laufwerke mit Schwereinsatzbodenplatten mit Maximalbreite zur Konfiguration, VPAT-Deponie-Schild und wurden gemäß ISO 16754 berechnet, sofern nicht anders angegeben.

*Das Betriebsgewicht umfasst das komplette Waste-Handler-Paket mit Deponie-Schild, Schmiermittel, Kühlmittel, Kraftstofftank, ROPS/FOPS-Abfallkabine, Kabinenluftdruckregler, hintere Schlagleiste/-kasten, Unterwagen, geschützte Achsantriebe, Mittellochkeite und 75 kg (165 lb) Fahrer.

**Das Versandgewicht umfasst das komplette Abfallentsorgungspaket mit Deponie-Schild (seitlich), Schaufelhubzylinder, C-Rahmen, Schmiermittel, Kühlmittel, 10 % Kraftstoff, ROPS/FOPS-Abfallkabine, Kabinendruckbelüftung, hintere Schlagleiste/Box, Abfallfahrwerk, geschützte Endantriebe, Mittellochraupen.

***Maschinenhöhe von Stegspitze bis Ende der Product Link-Antenne. Wenn Antennen der Reihe Cat Grade mit 3D angebracht sind, muss nichts zur Maschinenhöhe hinzuaddiert werden.

****Länge des Basistraktors von der Rückseite des hinteren Schlagkastens bis zur Spitze des C-Rahmens.



Schild

Konfiguration	LGP VPAT – Mülldeponie	
Fassungsvermögen (ISO 9246 – einschließlich Papierkorb auf dem Streichblech)	6,3 m ³	8,2 yd ³
7 Breite über Eckmesser	4080 mm	13,4'
Breite ohne Eckmesser	3969 mm	156,3"
Breite über Eckmesser (Schwenkwinkel 24°)	3736 mm	147,1"
Breite ohne Eckmesser (Schwenkwinkel 24°)	3640 mm	143,3"
Maximaler Schwenkwinkel	24°	
8 Höhe	1473 mm	58"
9 Grabtiefe	580 mm	22,8"
10 Hubhöhe	1051 mm	41,4"
11 Maximale Neigung an Schildecken	371 mm	14,6"
12 Maximaler Kippwinkel	8,5°	
Winkelverstellung	60° (Schneidmesser/Boden, Nennwert); -2°/+4°	
Maschinenlänge (Schild gerade)	5518 mm	217"
Maschinenlänge (Schwenkwinkel 24°)	6524 mm	248"
Gewicht (Schild)	1370 kg	3020 lb

Abfallentsorgungsmaschine D5 – technische Daten

D5-Abfallentsorgungsmaschine – VPAT

Einsatzgewicht*	18.650 kg	41.123 lb
Transportgewicht**	18.420 kg	40.616 lb
Bodendruck (ISO 16754)	51,7 kPa	7,5 psi
Laufwerk (Standard)	40 Abschnitte/ 7 Laufrollen	
1 Spurweite	1890 mm	74,4"
2 Bodenplattenbreite (Standard)	610 mm	24"
3 Maschinenbreite	2500 mm	98,4"
4 Tragende Kettenlänge	2562 mm	100,9"
Bodenaufgabefläche – ISO 16754	3,5 m ²	5469 in ²
Steghöhe (Schwereinsatz)	66 mm	2,6"
Bodenfreiheit	358 mm	14,1"
5 Maschinenhöhe***	3085 mm	121,5"
6 Länge der Grundmaschine****	4761 mm	187,4"

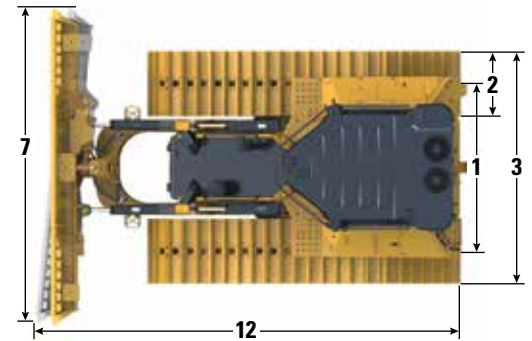
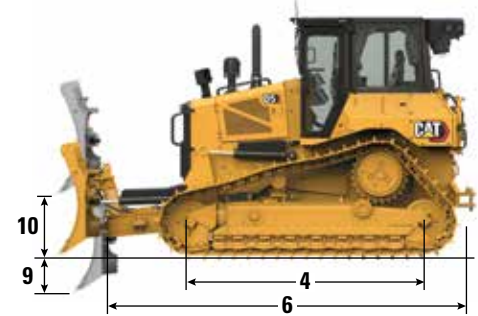
Alle oben aufgelisteten Abmessungen beziehen sich auf Cat HDXL-Laufwerke mit Schwereinsatzbodenplatten mit Maximalbreite zur Konfiguration, VPAT-Deponie-Schild und wurden gemäß ISO 16754 berechnet, sofern nicht anders angegeben.

*Das Betriebsgewicht umfasst das komplette Abfallentsorgungspaket mit Deponie-Schild, Schmiermittel, Kühlmittel, Kraftstofftank, ROPS/FOPS-Abfallkabine, Kabinenluftdruckregler, hintere Schlagleiste/-kasten, Unterwagen, geschützte Achsantriebe, Mittellochkette und 75 kg (165 lb) Fahrer.

**Das Versandgewicht umfasst das komplette Abfallentsorgungspaket mit Deponie-Schild (seitlich), Schaufelhubzylinder, C-Rahmen, Schmiermittel, Kühlmittel, 10 % Kraftstoff, ROPS/FOPS-Abfallkabine, Kabinendruckbelüftung, hintere Schlagleiste/Box, Abfallfahrwerk, geschützte Endantriebe, Mittellochraupen.

***Maschinenhöhe von Stegspitze bis Ende der Product Link-Antenne. Wenn Antennen der Reihe Cat Grade mit 3D angebracht sind, muss nichts zur Maschinenhöhe hinzuaddiert werden.

****Länge des Basistraktors von der Rückseite des hinteren Schlagkastens bis zur Spitze des C-Rahmens.



Die LGP VPAT-Konfiguration ist abgebildet

Schild

Konfiguration	VPAT – Mülldeponie	
Fassungsvermögen (ISO 9246 – einschließlich Papierkorb auf dem Streichblech)	6,8 m ³	8,9 yd ³
7 Breite über Eckmesser	3272 mm	10,7'
Breite ohne Eckmesser	3159 mm	10,4'
Breite über Eckmesser (Schwenkwinkel 24°)	2998 mm	118,0"
Breite ohne Eckmesser (Schwenkwinkel 24°)	2908 mm	114,5"
Maximaler Schwenkwinkel	24°	
8 Höhe	1687 mm	66,4"
9 Grabtiefe	559 mm	22,0"
10 Hubhöhe	971 mm	38,2"
11 Maximale Neigung an Schildecken	257 mm	10,1"
12 Maximaler Kippwinkel	8,5°	
Winkelverstellung	60° (Schneidmesser/Boden, Nennwert); -2°/+4°	
Maschinenlänge (Schild gerade)	5153 mm	203"
Maschinenlänge (Schwenkwinkel 24°)	5842 mm	230"
Schildgewicht	1265 kg	2889 lb

Abfallentsorgungsmaschine D5 – technische Daten

D5-Abfallentsorgungsmaschine – SU

Einsatzgewicht*	18.860 kg	41.138 lb
Transportgewicht**	18.630 kg	41.079 lb
Bodendruck (ISO 16754)	52,4 kPa	7,6 psi
Laufwerk	40 Abschnitte/ 7 Laufrollen	
1 Spurweite	1890 mm	74,4"
2 Bodenplattenbreite (Standard)	610 mm	24"
3 Breite – Dozer (ohne Drehzapfen)	2500 mm	98,4"
4 Tragende Kettenlänge	2562 mm	100,9"
Bodenaufgabefläche – ISO 16754	3,5 m ²	5469 in ²
Steghöhe (Schwereinsatz)	66 mm	2,6"
Bodenfreiheit	358 mm	14,1"
5 Maschinenhöhe***	3085 mm	121,5"
6 Länge der Grundmaschine****	4108 mm	161,7"

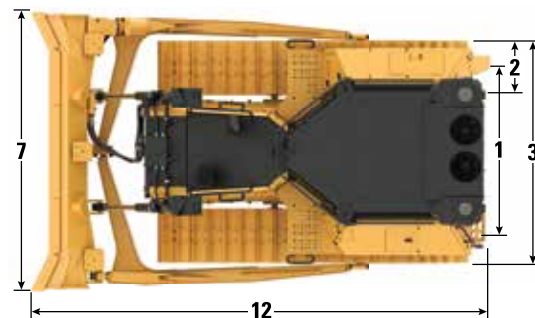
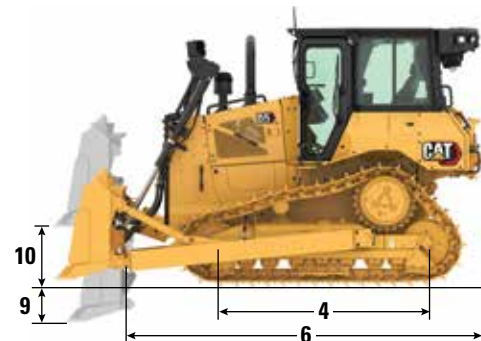
Alle oben aufgelisteten Abmessungen beziehen sich auf HDXL-Abfallentsorgungsmaschinen-Laufwerke mit Schwereinsatzbodenplatten mit Maximalbreite zur Konfiguration, SU-Deponie-Schild und wurden gemäß ISO 16754 berechnet, sofern nicht anders angegeben.

*Das Betriebsgewicht umfasst das komplette Waste-Handler-Paket mit Deponie-Schild, Schmiermittel, Kühlmittel, Kraftstofftank, ROPS/FOPS-Abfallkabine, Kabinenluftdruckregler, hintere Schlagleiste/-kasten, Unterwagen, geschützte Achsantriebe, Mittellochkette und 75 kg (165 lb) Fahrer.

**Das Versandgewicht umfasst das komplette Abfallentsorgungspaket mit Mülldeponieschild und Schubarmen (seitlich), Schaufelhubzylinder, C-Rahmen, Schmiermittel, Kühlmittel, 10 % Kraftstoff, ROPS/FOPS-Abfallkabine, Kabinendruckbelüftung, hintere Schlagleiste/Box, Abfallfahrwerk, geschützte Endantriebe, Mittellochraupen.

***Maschinenhöhe von Stegspitze bis Ende der Product Link-Antenne. Wenn Antennen der Reihe Cat Grade mit 3D angebracht sind, muss nichts zur Maschinenhöhe hinzuaddiert werden.

****Länge des Basistraktors von der Rückseite des hinteren Schlagkastens bis zur Spitze der Hubzylinder.



Die standardmäßige SU-Konfiguration ist abgebildet.

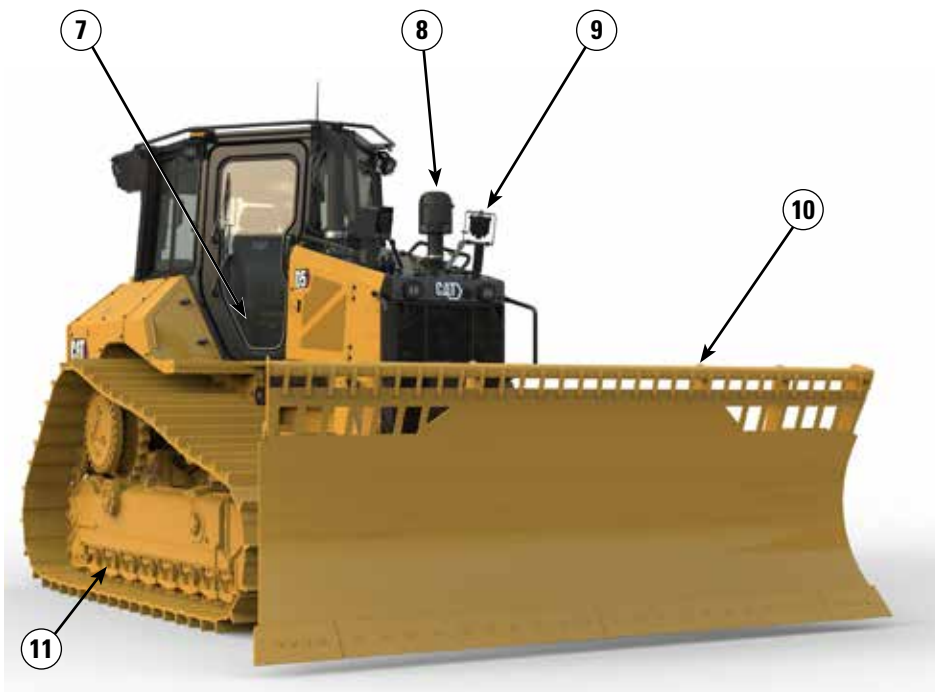
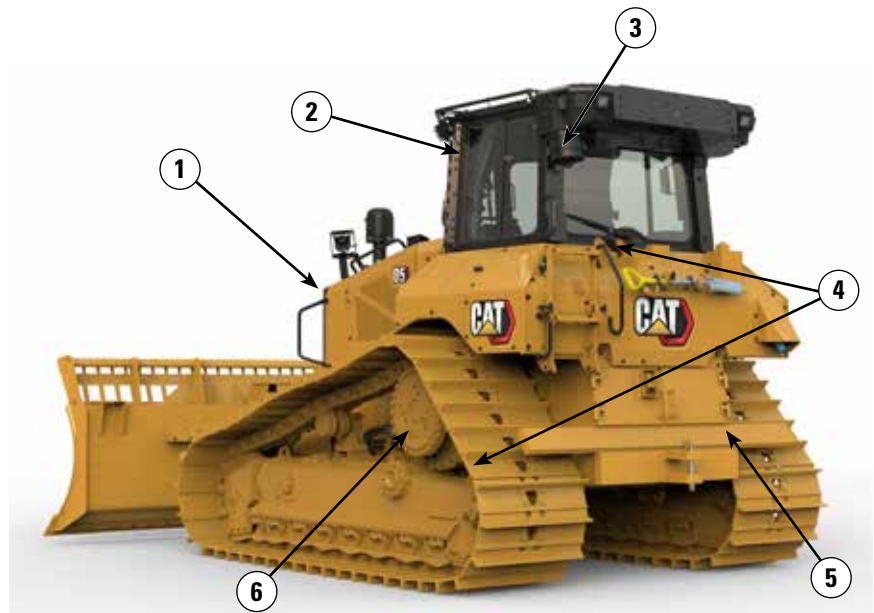
Schild

Konfiguration	SU – Mülldeponie	
Fassungsvermögen (ISO 9246 – einschließlich Papierkorb auf dem Streichblech)	7,3 m ³	9,5 yd ³
7 Breite über Eckmesser	3164 mm	10,4'
Breite ohne Eckmesser	3122 mm	10,2"
8 Höhe	1703 mm	67,0"
9 Grabtiefe	544 mm	21,4"
10 Hubhöhe	1104 mm	43,4"
11 Maximale Neigung an Schildecken	140 mm	5,5"
12 Maximaler Kippwinkel	8°	
Winkelverstellung	±5,1°	
Maschinenlänge mit SU-Mülldeponieschild	5240 mm	206"
Klinge Gewicht (Mülldeponieschild + HD-Schubarme installiert)	2250 kg	4960 lb

Abfallentsorgungsmaschine D5 – technische Daten

Merkmale der D5-Abfallentsorgungsmaschine

- 1) Der schmutzabweisende Kühler mit 6,4 Lamellen pro Zoll hilft, Verstopfungen zu vermeiden. Automatischer Umkehrlüfter für einfachen Zugang zum Reinigungsbereich.
- 2) Die Kabine von Schutt-/Abfallentsorgungsmaschinen hat Türen aus schlagfestem Polycarbonat und massive Seitenfenster für verbesserte Druckbeaufschlagung.
- 3) Der angetriebene Luftvorreiniger hält die Luft in der Kabine sauber und unter Druck, was den Komfort für den Fahrer erhöht. Cat Parts bietet eine Vielzahl von optionalen Filtern an, um die Filtration an die jeweilige Umgebung anzupassen.
- 4) Der Schutz des Kraftstofftanks/der Kraftstofftankabdeckung und die hochbelastbaren Bodenabdeckungen schützen wichtige Maschinenkomponenten. Die Innenversiegelung hält den Müll von den Innenfächern fern.
- 5) Der Heckabstreifer unterstützt den Schutz gegen das Hochziehen von Müll an den Ketten.
- 6) Geschützte Seitenantriebe bieten zusätzlichen Schutz vor Anhaftungen und Stößen.



- 7) Die Option mit schnell zugänglichen Fahrerkabinenboden bietet auch ohne Werkzeug Zugang zur Bodenblechöffnung.
- 8) Der optionale Motorluftfilter mit Turbine/Sieb liefert saubere Luft für den Antriebsstrang.
- 9) 12 hochwertige LED-Leuchten erhellen den Arbeitsbereich.
- 10) Mülldeponieschilde verfügen über ein Müllgitter für eine gesteigerte Funktion bei Maschinenarbeiten in Abfallströmen.

11) Abfallentsorgungslaufwerk

- Das HDXL-Laufwerk beinhaltet von Kevlar geschützte, abgedichtete Leiträder, um ein Anhaften von Schmutz wie Drähten oder Plastiktüten an Dichtungen zu verhindern.
- Bodenplatten mit Reinigungsloch ermöglichen das Entfernen von Schmutz.

Abfallentsorgungsmaschine D5 – technische Daten

Bodenplatten

Einige Bodenplatten sind nicht in allen Regionen verfügbar. Weitere Informationen erhalten Sie bei Ihrem Cat-Händler.

Anmerkung: Es ist eine Vielzahl von Bodenplatten erhältlich, aber für die beste Leistung bei Abfall-/Mülldeponieanwendungen werden Zentralloch-Bodenplatten empfohlen.

Standard			
560 mm (22")	Heavy Duty Extended Life (HDXL)	Normaleinsatz	
560 mm (22")	HDXL	Schwereinsatz	
600 mm (24")	HDXL	Normaleinsatz	
600 mm (24")	HDXL	Schwereinsatz	
600 mm (24")	HDXL	Schwereinsatz	Mittelloch
LGP			
840 mm (33")	HDXL	Schwereinsatz	
840 mm (33")	HDXL	Schwereinsatz	Mittelloch
860 mm (34")	HDXL	Schwereinsatz	

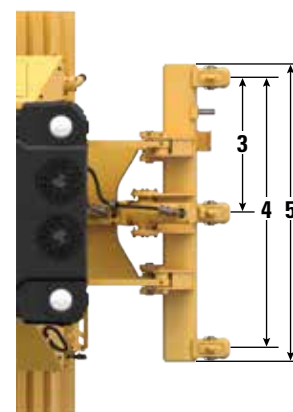
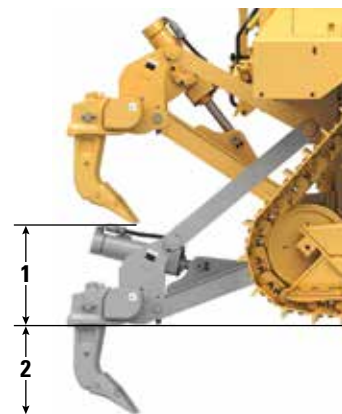
Abmessungen – Heckenbaugeräte

Addieren Sie Folgendes zur Gesamtlänge der Maschine hinzu, wenn diese Heckenbaugeräte installiert sind.

D5	Zugvorrichtung		Winde		Aufreißer		Abstreiferkasten	
Schubarm und VPAT-Raupen	16 mm	0,6"	446 mm	17,6"	1060 mm	41,7"	152 mm	6"

Aufreißer

Typ	Festes Parallelogramm	
Gewicht mit drei Reißzähnen	1393 kg	3071 lb
1 Maximale Bodenfreiheit, angehoben (Reißzahnspitze)		
D5 VPAT/Schubarme	404 mm	15,9"
D5 LGP VPAT	518 mm	20,4"
2 Maximale Eindringtiefe		
Standard	552 mm	21,7"
LGP	437 mm	17,2"
3 Reißschenkelabstand	1000 mm	3'3,4"
4 Abstand der äußeren Reißschenkel	2 m	6'7"
Querschnitt	73 mm × 176 mm	2,9" × 6,9"
Anzahl der Reißschenkel-Einstecktaschen	3	
5 Querträgerbreite	2202 mm	86,7"
Querschnitt Ausleger	219 mm × 254 mm	8,6" × 10,0"
Maximale Eindringkraft		
Standard	51,6 kN	11.600 lbf
LGP	43 kN	9667 lbf
Maximale Ausbrechkraft		
Standard	211,2 kN	47.480 lbf
LGP	170 kN	38.217 lbf



Abfallentsorgungsmaschine D5 – technische Daten

Winde

Windenmodell	PA55 Standard-Drehzahl	
Gewicht*	1277 kg	2815 lb
Ölvolumen	73 l	19,3 US-Gall.
Länge Winde u. Halterung	1145 mm	45,1"
Windengehäusebreite	975 mm	38,4"
Bandagendurchmesser	254 mm	10"
Bandagenbreite	315 mm	12,4"
Flanschdurchmesser	504 mm	19,8"
Fassungsvermögen der Trommel – 22 mm (0,88")	88 m	288'9"
Windenantrieb	Mechanisch	
Steuerung	Elektrisch	
Gesamtbreite	975 mm	38,4"
Seildurchmesser (empfohlen)	19 mm	0,75"
Größe der Seilklemmen (Außendurchmesser × Länge)	54 mm × 67 mm	2,1" × 2,6"
Max. leere Trommel		
Seilzugkraft	31.388 kg*	69.200 lb*
Seilgeschwindigkeit	43 m/min	141'/min
Max. volle Trommel		
Seilzugkraft	23.359 kg*	54.100 lb*
Seilgeschwindigkeit	66 m/min	210'/min

Windenmodell	PA55 Langsame Geschwindigkeit	
Gewicht*	1277 kg	2815 lb
Ölvolumen	73 l	19,3 US-Gall.
Länge Winde u. Halterung	1145 mm	45,1"
Windengehäusebreite	975 mm	38,4"
Bandagendurchmesser	254 mm	10"
Bandagenbreite	315 mm	12,4"
Flanschdurchmesser	504 mm	19,8"
Fassungsvermögen der Trommel – 22 mm (0,88")	88 m	288'9"
Windenantrieb	Mechanisch	
Steuerung	Elektrisch	
Gesamtbreite	975 mm	38,4"
Seildurchmesser (empfohlen)	19 mm	0,75"
Größe der Seilklemmen (Außendurchmesser × Länge)	54 mm × 67 mm	2,1" × 2,6"
Max. leere Trommel		
Seilzugkraft	31.388 kg*	69.200 lb*
Seilgeschwindigkeit	16 m/min	53'/min
Max. volle Trommel		
Seilzugkraft	31.388 kg*	69.200 lb*
Seilgeschwindigkeit	28 m/min	91'/min

* Gewicht: beinhaltet Pumpe, Bedienelementen, Öl, Befestigungshalterungen und Distanzstücken.
Es sind Winden mit langsamer und normaler Geschwindigkeit erhältlich.

Normen

ROPS/FOPS/OPS

- Der Überrollschutzaufbau (ROPS, Rollover Protective Structure) von Caterpillar erfüllt die Anforderungen gemäß ISO 3471:2008.
- Der Steinschlagschutz (FOPS, Falling Object Protective Structure) erfüllt die Anforderungen gemäß ISO 3449:2005, Stufe II.
- Die Fahrerschutzvorrichtungen (OPS, Operator Protective Structure) erfüllen die Anforderungen gemäß ISO 8084:2003 und WCB G604:2011.

Bremsen

- Die Bremsen entsprechen der ISO-Norm 10265:2008.

Informationen zum Schallpegel

Falls das Fahrerhaus nicht ordnungsgemäß gewartet wurde oder der Betrieb längere Zeit bei geöffneten Türen und Fenstern oder bei starker Geräusentwicklung erfolgt, ist möglicherweise ein Gehörschutz erforderlich.

Schallpegel		Testmethode
Schalldruckpegel am Fahrerohr	76 dB(A)	"ISO 6396:2008" ⁽¹⁾
	76 dB(A)*	
Außenschalleistungspegel	110 dB(A)	"ISO 6395:2008" ⁽²⁾
	110 dB(A)*	"ISO 6395:1988" ⁽²⁾

*Für Maschinen, die den geltenden regionalen Vorschriften der Ukraine, des Vereinigten Königreichs und der Länder, die den "EU-Richtlinien." entsprechen müssen.

⁽¹⁾Die Messung wurde bei 70 % der maximalen Drehzahl des Motorlüfters durchgeführt. Der Schallpegel kann bei unterschiedlichen Motorlüfterdrehzahlen variieren. Die Messung wurde bei geschlossenen Kabinentüren und Kabinenfenstern durchgeführt. Die Fahrerkabine war ordnungsgemäß montiert und gewartet.

⁽²⁾Die Messung wurde bei 70 % der maximalen Drehzahl des Motorlüfters durchgeführt. Der Schallpegel kann bei unterschiedlichen Motorlüfterdrehzahlen variieren. Die oben aufgeführten Schallpegel beinhalten sowohl die Messunsicherheit als auch die Unsicherheit aufgrund von Produktionsschwankungen.

Vibrationswerte

Maximalwert Hand/Arm*	
ISO 5349:2001	2,5 m/s ²
Maximalwert Ganzkörper*	
ISO/TR25398:2006	0,5 m/s ²
Sitzübertragungsfaktor	
ISO 7096:2000 – Spektralklasse EM6	<0,7

- Die Werte gelten für einen erfahrenen Bediener in einer Planieranwendung, weitere Einzelheiten finden Sie im Betriebs- und Wartungshandbuch.

Advanced Cabin Filtration

Fahrerkabine

- Die verteilten Klimaanlagekanäle mit automatischer Temperaturregelung und Gebläsestufe sorgen für ultimativen Fahrerkomfort mit weniger Benutzereingriffen.
- Weniger Wartungen des Kondensatorkerns mit automatischen Umkehrlüftern.
- Cat Advanced Cabin Filtration ist standardmäßig vorhanden.

Cat Advanced Cabin Filtration

- Schutz des Fahrers vor einatembaren Partikeln (Größe von 0,3–10 µm).
- Nachhaltig druckbelüftetes Fahrerhaus (gemäß U.S. Silica).
- Weniger Wartungen dank der langlebigeren Feinfilter.
- Schutz für alle Fahrerkabinenkomponenten: Elektronik usw.
- Unterstützt die Einhaltung der Anforderungen für Fahrerhäuser gemäß U.S. Occupational Safety and Health Administration Silica Rule Table 1.
- Mehrstufige Filterangebote für optionale Upgrades der Effizienz. Wenden Sie sich bezüglich der Verfügbarkeit an einen Cat-Händler.
 - MERV 16 – Standardausrüstung
 - HEPA
 - Aktivkohle + HEPA
 - ABEK1 + HEPA

Abfallentsorgungsmaschine D5 – technische Daten

Dozer-Technologiemerkmale

Assist-Technologiefunktionen, die es Bedienern unterschiedlicher Erfahrungsstufen ermöglichen, ihre Arbeit schneller und genauer zu erledigen. Mit den Angeboten von Grade und Command können Sie Ihre Produktivität, Effizienz und Baustellensicherheit weiter verbessern.

In der Kabine können Maschinensteuerungssysteme von Drittanbietern installiert werden. Sie ist mit einer CAN-Schnittstelle, Kabeldurchführungen und Montagevorrichtungen ausgestattet, die den Einbau des Maschinensteuerungssystems Ihrer Wahl vereinfachen.

ARO mit Assist-Paket

Anbaugerätevorbereitung (ARO, Attachment Ready Option)	ARO bietet Verdrahtungs- und Montagevorrichtungen für die Installation von Grade mit 3D, AccuGrade, UTS oder anderen Maschinensteuerungssystemen durch Händler.
Cat Grade mit Slope Assist	Slope Assist behält automatisch die voreingestellte Schildposition ohne GNSS/GPS-Signal (Global Positioning System, Globales Positionsbestimmungssystem) bei – keine weitere Hardware oder Software erforderlich. Bei Maschinen mit 3D kann der Bediener einfach zwischen der 3D-Automatik und Slope Assist hin- und herschalten.
Steer Assist	Steer Assist automatisiert die Raupen- und Schildneigungssteuerung. Da Steer Assist automatisch die Geradeausfahrt mit leichten oder schweren Lasten auf ebenem Boden und ohne Pausenraum – über Steigungen hinweg – beibehält, wird das Risiko bei Ermüdungszuständen des Bedieners minimiert. Kein GNSS/GPS erforderlich.
Stabiles Schild	Das aktualisierte Stable Blade arbeitet nahtlos mit der Fahrereingabe zusammen, wodurch bei manueller Bedienung eine gleichmäßigere Oberfläche erreicht wird.
Slope Indicate	Slope Indicate ist in das Hauptdisplay der Maschine integriert und zeigt die Seitenneigung sowie die Steigungen und Gefälle an, um den Fahrer bei der Arbeit am Hang zu unterstützen.
Blade Load Monitor	Blade Load Monitor gibt Ihnen Echtzeit-Feedback über die aktuelle Belastung im Vergleich zur optimalen Blade-Last auf der Grundlage Ihrer Bodenbedingungen. Blade Load Monitor überwacht aktiv die Belastung und den Kettenschlupf der Maschine, um die optimale Schildlast zu erreichen. ¹
Traction Control	Traction Control reduziert automatisch den Schlupf in der Spur und spart so Zeit, Kraftstoff und Streckenverschleiß. ¹
AutoCarry™	AutoCarry automatisiert den Schildhub, um konstantere Schildbelastungen bei jedem Durchgang zu erreichen und den Kettenschlupf zu verringern. ¹

Grade 3D mit Assist-Paket

Umfasst alle oben aufgeführten Funktionen von ARO mit Assist-Paket und zusätzlich:

Cat Grade mit 3D	Ab Werk integriertes Cat Grade mit 3D nutzt GNSS/GPS zur Kontrolle des Schildes für schnelleres Planieren. Im Fahrerkabinendach verbaute Antennen und in der Fahrerkabine angebrachte GNSS/GPS-Empfänger sorgen für zusätzlichen Schutz. ²
Steer Assist 3D	Folgt automatisch den Führungslinien aus den Bauplänen (oder Infield-Plänen) – bei leichter oder schwerer Last. ²
Dedizierter Touchscreen Grade-Display	Die Grade-Fahrerschnittstelle mit Farbdisplay ist intuitiv und einfach zu bedienen. Der 10"-Touchscreen (254 mm) basiert auf Android und funktioniert wie ein Smartphone.

Fernsteuerung/Cat Command

Fernsteuerungsfähige Fahrerkabine (Standard)	Die Fahrerkabine ist ab Werk für die Fernsteuerung vorgerüstet, mit Außenanschluss für die händlerseitige Installation der Fernsteuerungseinheit.
Command für Dozer ² (optional)	Durch die Cat Command-Fernsteuerungstechnologie kann die Maschine aus einer sicheren Entfernung uneingeschränkt manövriert werden, wenn Arbeiten in gefährlichen Umgebungen erforderlich sind. Command bietet die Wahl zwischen Konsolen mit Sichtkontakt und Fernbedienungsstationen (ohne Sichtkontakt).

¹Die Funktion ist in Innenräumen und in Gebieten ohne GPS-Signal nicht verfügbar.

²Erfordert die Installation von Software Enabled Attachment (SEA), wenn nicht werksseitig konfiguriert.

Anmerkung: Die Technologien von Grade and Assist, mit Ausnahme von Slope Indicate, Blade Load Monitor und Traction Control, sind nicht mit Schwenkschilden oder Spezialschilden von Cat Work Tools kompatibel. Bitte wenden Sie sich wegen Einzelheiten an Ihren Cat-Händler.

D5-Abfallentsorgungsmaschine – Standard- und Sonderausrüstung

Standard- und Sonderausrüstung

Die Standard- und Sonderausrüstung kann variieren. Für genaue Informationen wenden Sie sich bitte an Ihren Cat-Händler.

	Standard	Sonderausrüstung		Standard	Sonderausrüstung
ANTRIEBSSTRANG			CAT-TECHNOLOGIE		
Cat-Dieselmotor C7.1	✓		Slope Indicate	✓	
Vollautomatisches 3-Gang-Getriebe:	✓		ARO mit Assist-Paket		✓
– Automatisches Umschalten und Herunterschalten			– Anbaugerätevorbereitung (ARO, Attachment Ready Option)		
– Geregelte Drosselklappe, lastkompensiert			– Slope Assist		
– Stufenlose Einstellung der Fahrgeschwindigkeit			– Steer Assist		
– Programmierbare/wählbare bidirektionale Schaltung			– Stable Blade		
Luftgekühlter Ladeluftkühler	✓		– Blade Load Monitor		
Schmutzabweisender Kühlerblock (6,4 Lamellen pro Zoll)	+		– Traction Control		
Automatische Glühkerzen	✓		– AutoCarry		
Differenziallenkung	✓		Grade 3D mit Assist-Paket		✓
Motorluftvorreiniger	✓		– 10"-Vollfarb-Touchscreen-Planierdisplay (254 mm)		
Motorluftvorreiniger mit Turbine/Fremdkörpersieb		*	– Steer Assist 3D		
Leerlaufabschaltung	✓		– Grade-Empfänger und -Antennen		
Verbesserte Antriebssteuerung:	✓		– Grade-Software-aktiviertes Anbaugerät (SEA)		
– Bergabfahrlilfe			– ARO mit Assist-Funktionen		
– Bergsicherung			Fahrerkabine-Vorrüstung für Drittanbieter-Planierautomatik	✓	
– Abbremspedal			Kompatibilität mit Funkgeräten und Basisstationen von Trimble, Topcon und Leica	✓	
– Steuerung des Lenkradius			Möglichkeit zum Einbau von 3D-Grade-Systemen von Trimble, Topcon und Leica	✓	
Langzeitkühlmittel	✓		Product Link, mobilfunkgestützt	✓	
Ätherstarthilfe		✓	Product Link – über Mobilfunk oder Satellit		✓
Seitenantriebe – Müllentsorgung	+		Software-Updates/Fehlersuche per Fernzugriff	✓	
Seitenantriebe – Standard oder LGP	✓		Grade-Verbindung		✓
Kraftstoffentlüftungspumpe	✓		Fahrer-ID	✓	
Kraftstoff-Wasserabscheider	✓		Maschinensicherung – Passcode	✓	
Hydraulischer Umkehrlüfter	+		Maschinensicherung – Bluetooth		✓
Schalldämpfung (nur EU)		✓	Fernsteuerungs-Vorrüstung	✓	
Schmutzabweisende Kühlerblöcke		✓	Cat Command for Dozing		✓

+ Im Abfallentsorgungspaket enthalten.

* Empfohlen

(Fortsetzung nächste Seite)

D5-Abfallentsorgungsmaschine – Standard- und Sonderausrüstung

Standard- und Sonderausrüstung (Fortsetzung)

Die Standard- und Sonderausrüstung kann variieren. Für genaue Informationen wenden Sie sich bitte an Ihren Cat-Händler.

Standard		Sonderausrüstung	
ARBEITSUMGEBUNG			
Vollständig neu gestaltete Fahrerkabine, schallgedämpft, mit integriertem Überrollschutz (IROPS, Integrated Roll Over Protective Structure), Bildschirmvorrüstung	✓		
Kabine von Schutt-/Abfallentsorgungsmaschinen mit Türen aus schlagfestem Polycarbonat, massive Seitenfenster	+		
10"-LCD-Vollfarb-Display (254 mm)	✓		
Integrierte Rückfahrkamera	✓		
Wichtige Maschinenmerkmale auf dem Display	✓		
Anwendungsprofil	✓		
Fahrerererkennung/Fahrerererkennung mit Sicherheitsfunktionen	✓		
Premium-Fahrerkabine mit verstellbaren Armlehnen	✓		
Sitz mit Textilbezug	✓		
Deluxe-Ledersitz, beheizbar/belüftet		✓	
Elektrohydraulische Anbaugeräte- und Lenksteuerungen	✓		
Joystick-Bedienelement – ARO		✓	
Elektrischer Frischluftfilter-Vorreiniger	+		
In der Fahrerkabine montiertes, modulares Heizungs-/Lüftungs-/Klimaanlagen-(HVAC)-System	✓		
Rückspiegel	✓		
Automatiksicherheitsgurt 76 mm (3")	✓		
4-Punkt-Sicherheitsgurt-Kit (vom Händler installiert)		✓	
Haltegriffe/Gurte auf beiden Seiten des Kabinendachs	✓		
Funkgeräte-Vorrüstung		✓	
Radio, AM/FM/AUX/USB/Bluetooth		✓	
Zusätzlicher Stauraum	✓		
Becherhalter	✓		
Fußstützen für die Instrumententafel	✓		
Handschuhfach	✓		
Aufbewahrungsfach für Brotdose	✓		
Wischtücher	✓		
LAUFWERK			
Laufwerk in Standardausführung oder mit geringem Bodendruck (LGP, Low Ground Pressure)		✓	
HD (HDXL mit DuraLink)		+	
Abfallentsorgungslaufwerk		+	
Tragrollen		✓	
Hydraulische Kettenspanner		✓	
Laufrollen und Leiträder mit Dauerschmierung		✓	
Zentralloch-Schwereinsatzbodenplatten (siehe Diagramm auf Seite 26)		+	
Überarbeiteter Laufrollenrahmen		✓	
Führungs- und Schutzplatten für Laufrollenrahmen: mittig, teilweise oder vollständig (ANMERKUNG: mittige Führungs- und Schutzplatten standardmäßig auf LGP-Maschine)			✓
PLANIERSCHILDE			
VPAT-Dozer-Paket			✓
SU-Schwerlast-Dozer-Paket			*
SCHILDE			
VPAT			✓
SU			✓
VPAT klappbar			✓
Abfall/Mülldeponie – Semi-Universal			*
Abfall/Mülldeponie – VPAT			*
HYDRAULIK			
Load Sensing-Hydraulik		✓	
Unabhängige Lenk- und Arbeitshydraulikpumpen		✓	

(Fortsetzung nächste Seite)

+ Im Abfallentsorgungspaket enthalten.

* Empfohlen

D5-Abfallentsorgungsmaschine – Standard- und Sonderausrüstung

Standard- und Sonderausrüstung (Fortsetzung)

Die Standard- und Sonderausrüstung kann variieren. Für genaue Informationen wenden Sie sich bitte an Ihren Cat-Händler.

	Standard	Sonderausrüstung		Standard	Sonderausrüstung
ELEKTRIK			BATTERIEN, ANLASSER, DREHSTROMGENERATOREN UND KÜHLFLÜSSIGKEIT		
Hochleistungsbeleuchtung – 12 LEDs	+		95-A-Drehstromgenerator	✓	
Rückfahrtsignal	✓		24-Volt-Anlasser	✓	
Warnleuchte	+		Arctic-Motorkühlmittel, -51 °C (-60 °F)		✓
Wandler: 15 A, 12-V-Ausgang	✓		Langzeit-Motorkühlmittel, -37 °C (-35 °F)	✓	
Vorderes Warnhorn	✓		Kaltwetterpaket:		✓
SERVICE UND WARTUNG			Hochleistungsbatterie, Hochleistungsstarter, Äther-Starthilfe, Kühlwasservorwärmer		
Ausbau der Fahrerkabine in 30 Minuten	✓		Zwei wartungsfreie 12-Volt-Batterien (950 Kälteprüfstrom) (24-Volt-System)	✓	
Einstellbarer Pitch-Link (VPAT)	✓		ANBAUGERÄTE		
Zentralisierte Ferndruckmessanschlüsse	✓		Hintere Hydraulik mit Aufreißervorbereitung		✓
Öko-Ablassventile	✓		Doppelaufreißer-/windensteuerung		✓
Längere Serviceintervalle (500 Stunden Motor, 1000 Stunden Antriebsstrang)	✓		Aufreißer mit geraden oder gebogenen Reißzähnen		✓
Schnellbetankungsanlage		✓	Winde:		✓
Servicezentrum auf Bodenebene (elektrische Ferntrennung, sekundärer Ausschalter und Betriebsstundenzähler)	✓		– PACCAR PA55, PTO mit geringer Geschwindigkeit		
Schnellölwechsel		✓	– PACCAR PA55, PTO mit standardmäßiger Geschwindigkeit		
Hochbelastbare perforierte Kühlerklappen, klappbar	✓		– Führungsrollenbaugruppe; 3-Rollen, passt zu den Winden PA55		
Hintere Leiter	✓		– Nachrüstpaket (4. Rolle); passt zu den Winden PA55		
Heckarbeitsscheinwerfer		✓	Zugvorrichtung		✓
Wiederauffüllende Kraftstoffförderpumpe (nur EU)		✓	Hinterer Anschlagkasten mit Schlagleiste	+	
Abnehmbare Motorraumverkleidungen mit Lüftungsschlitzen, klappbar	✓		SCHUTZVORRICHTUNGEN UND GITTER		
S-O SM -Probenzapfventile	✓		Bodenschutz – Schwerlast	+	
Schaufelhalter	✓		Schutzvorrichtungen für Kraftstofftank	+	
Arbeitsscheinwerfer im Motorraum		✓	Handgriffe	✓	
+ Im Abfallentsorgungspaket enthalten.			Schutzvorrichtungen für die Premium-Beleuchtung, vorne und seitlich	+	
			Seitliche und hintere Abdeckungen		✓
			Robuste Rückwandgehäuse	+	
			Versiegelung der gesamten Maschine für zusätzlichen Schutz vor Verschmutzung	+	



D5

HD-/Forstwirtschaftsdozer

Stellen Sie sich den Anforderungen von Rodungs- und Forstarbeiten mit dem werksseitig montierten Ausrüstungen, die dafür ausgelegt sind, den Fahrer und die Maschine bei rauen Anwendungen zu schützen.

Neue Dimension der Leistungsfähigkeit

- Nutzen Sie mehr Gewicht und mehr Nettoleistung als beim D6N, um eine Vielzahl an Rodungs- und Forstarbeiten zu bewältigen.
- Nahtlose Beschleunigung, schnellere Taktzeiten und leichteres Manövrieren auf der Baustelle durch ein vollautomatisches 3-Gang-Getriebe.
- Kein Gangwechsel erforderlich: Stellen Sie nur die gewünschte Fahrgeschwindigkeit ein, und der Dozer sorgt automatisch für einen möglichst geringen Kraftstoffverbrauch und optimale Leistung.
- Komplett neu gestaltete, geräumigere Fahrerkabine für einen völlig neuen Maßstab in Sachen Komfort und Produktivität.
- Um 30 % bessere Sicht nach vorn als beim Vorgängermodell durch eine größere Glasfläche und eine steilere Motorhaube.

HD-/Forstwirtschaftsdozer

- Die Fahrerkabine für den Einsatz bei hoher Schmutzbelastung verfügt über stoßfeste Polykarbonattüren.
- Enthält Heck-/Seitenfenster und Kehrbleche zum Schutz der Maschine und des Bedieners vor Verunreinigungen.
- HD-Unterbodenschutzbleche und Kraftstofftank-Schutzvorrichtung zum Schutz von Hauptmaschinenkomponenten.
- Der optionale Motorluftfilter mit Turbine/Sieb liefert saubere Luft für den Antriebsstrang.
- 12 hochwertige LED-Leuchten erhellen den Arbeitsbereich.

HD-/Forstwirtschaftsdozer D5 – technische Daten

Motor

Motormodell	Cat C7.1	
Emissionen	Einhaltung von EPA Tier 4 Final (USA)/Stufe V (EU)/ Japan 2014/Tier 5 (Korea)	
Antriebsstrang	Vollautomatisch mit 3 Gängen	
Nettoleistung (1770/min)		
ISO 9249/SAE J1349	127 kW	170 hp
ISO 9249 (DIN)	172 PS	
Motorleistung – Maximal (1600/min)		
ISO 14396	148 kW	198 hp
ISO 14396 (DIN)	201 mhp	
Bruttoleistung – Maximal (1600/min)		
SAE J1995	151 kW	202 hp
Bohrung	105 mm	4,1"
Hub	135 mm	5,3"
Hubraum	7,1 l	433 in ³

- Die angegebene Nettoleistung wurde am Motorschwungrad gemessen. Bei der Messung war der Motor mit Lüfter, Luftfilter, Modul für saubere Emissionen und Drehstromgenerator ausgerüstet.
 - Die angegebene Leistung wird gemäß der jeweils gültigen Norm zum Zeitpunkt der Fertigung gemessen.
 - Keine Drosselung erforderlich bis zu einer Höhe von 3000 m (9840') über NN, bei Höhen über 3000 m (9840') erfolgt die Drosselung automatisch.
 - Cat-Dieselmotoren müssen mit Dieselmotoren mit extrem niedrigem Schwefelgehalt (ULSD, Ultra Low Sulfur Diesel) mit höchstens 15 ppm Schwefel oder einer Mischung aus ULSD und folgenden Kraftstoffen mit geringerem Schwefelgehalt betrieben werden (Maximalangaben folgen):
 - ✓ 20 % Biodiesel FAME (Fettsäure-Methylester)*
 - ✓ 100 % "Renewable Diesel", HVO (hydriertes Pflanzenöl) und GTL-Kraftstoffe (Kraftstoff aus Erdgas)
- Beachten Sie die Richtlinien zur erfolgreichen Anwendung. Weitere Informationen erhalten Sie bei Ihrem Cat-Händler oder in den "Betriebsflüssigkeitsempfehlungen für Caterpillar-Maschinen" (SEBU6250).

*Motoren ohne Nachbehandlungseinrichtung können mit höheren Mischungsverhältnissen betrieben werden (bis zu 30 % Biodiesel).

Klimaanlagensystem

Das Klimaanlagensystem dieser Maschine enthält das fluorierte Treibhausgas R134a als Kältemittel (Erderwärmungspotenzial = 1430). In der Anlage befinden sich 1,36 kg Kältemittel, was einer CO₂-Produktion von 1,946 Tonnen entspricht.

Flüssigkeit/Füllmengen

Kraftstofftank	315 l	83,2 US-Gall.
DEF-Tank	16 l	4,2 US-Gall.
Kühlsystem	41 l	10,8 US-Gall.
Kurbelgehäuse	18 l	4,8 US-Gall.
Antriebsstrang	160 l	42,3 US-Gall.
Laufrollenrahmen Standard/LGP (jeweils)	18/27 l	4,8/7,1 US-Gall.
Seitenantriebe (jeweils)	8 l	2,1 US-Gall.
Hydrauliksystem	80 l	21,1 US-Gall.

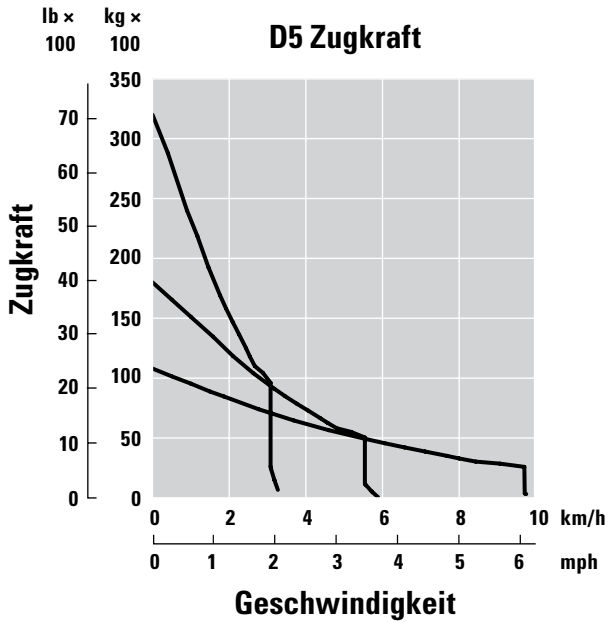
Getriebe

0,5 vorwärts	2,5 km/h (2,4 km/h)	1,6 mph (1,5 mph)
1,0 vorwärts	3,3 km/h (3,0 km/h)	2,1 mph (1,9 mph)
1,5 vorwärts	4,4 km/h	2,7 mph
2,0 vorwärts	5,8 km/h	3,6 mph
2,5 vorwärts	7,5 km/h	4,7 mph
3,0 vorwärts	9,8 km/h	6,1 mph
0,5 rückwärts	3,1 km/h (2,9 km/h)	1,9 mph (1,8 mph)
1,0 rückwärts	4,1 km/h (3,5 km/h)	2,5 mph (2,2 mph)
1,5 rückwärts	5,4 km/h	3,4 mph
2,0 rückwärts	7,1 km/h	4,4 mph
2,5 rückwärts	9,5 km/h	5,9 mph
3,0 rückwärts	12,2 km/h	7,6 mph
Max. Zugkraft		
1,0 vorwärts	320 kN	71.939 lbf
2,0 vorwärts	198 kN	44.512 lbf
3,0 vorwärts	113 kN	25.403 lbf

ANMERKUNG: Daten in Klammern sind Werte für die EU.

HD-/Forstwirtschaftsdozer D5 – technische Daten

Zugkraft



Hydrauliksteuerung – Drücke

Max. Betriebsdruck	25.000 kPa	3626 psi
Anbaugeräte		
Max. Betriebsdruck Lenkung	45.000 kPa	6527 psi

Hydrauliksteuerung – Pumpe

Pumpenförderstrom		
Anbaugerät	127 l/min	33,5 US-Gall./min
Lenkung	165 l/min	43,5 US-Gall./min
Lüfter	49 l/min	12,9 US-Gall./min
Hubzylinder – Durchfluss	127 l/min	33,5 US-Gall./min
Kippzylinder – Durchfluss	127 l/min	33,5 US-Gall./min
Aufreißerzylinder – Durchfluss	127 l/min	33,5 US-Gall./min
Winkelzylinder – Durchfluss	127 l/min	33,5 US-Gall./min
VPAT		

HD-/Forstwirtschaftsdozer D5 – technische Daten

D5 VPAT – HD-/Forstwirtschaftsdozer

Einsatzgewicht*	18.180 kg	40.087 lb
Transportgewicht**	17.950 kg	39.580 lb
Bodendruck (ISO 16754)	50,4 kPa	7,3 psi
Laufwerk (Standard)	40 Abschnitte/ 7 Laufrollen	
1 Spurweite	1890 mm	74,4"
2 Bodenplattenbreite (Standard)	610 mm	24"
3 Maschinenbreite	2500 mm	98,4"
4 Tragende Kettenlänge	2562 mm	100,9"
Bodenaufgabefläche – ISO 16754	3,5 m ²	5469 in ²
Steghöhe (Mäßiger/Schwereinsatz)	57/66 mm	2,2/2,6"
Bodenfreiheit	358 mm	14,1"
5 Maschinenhöhe***	3163 mm	124,5"
6 Länge der Grundmaschine****	4689 mm	184,6 in

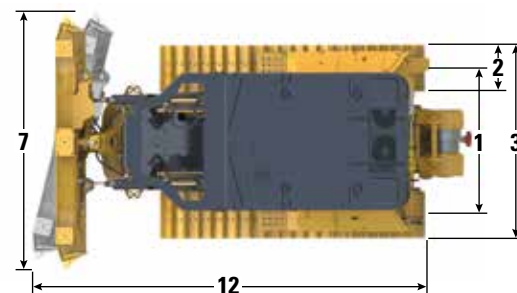
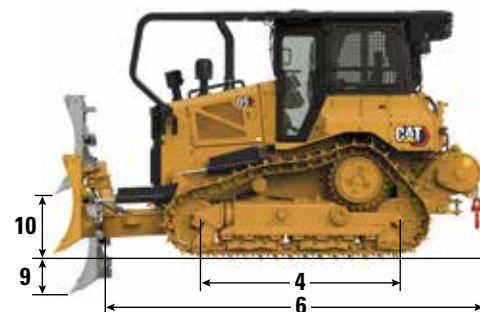
Alle oben aufgelisteten Abmessungen beziehen sich auf Cat Abrasion-Laufwerke mit Schwereinsatzbodenplatten mit Maximalbreite zur Konfiguration, VPAT-Schild und wurden gemäß ISO 16754 berechnet, sofern nicht anders angegeben.

*Im Einsatzgewicht enthalten sind das vollständige HD-/Forstwirtschafts-Paket, VPAT-Schild, Schmier- und Kühlmittel, voller Kraftstofftank, Fahrerkabine mit Überrollschutz (ROPS, Rollover Protective Structure)/Steinschlagschutz (FOPS, Falling Object Protective Structure), Zugvorrichtung und Fahrer mit 75 kg (165 lb).

**Das Transportgewicht beinhaltet das vollständige HD-/Forstwirtschafts-Paket, VPAT-Schild (seitlich), Schildhubzylinder, C-Rahmen, Schmier- und Kühlmittel, 10 % Kraftstoff, Forstwirtschaftsfahrerkabine mit Überrollschutz (ROPS)/Steinschlagschutz (FOPS) und Zugvorrichtung.

***Maschinenhöhe von Stegspitze bis Ende der Product Link-Antenne, die auf den Forstkehrmaschinen installiert ist.

****Länge des Basistraktors von der Rückseite der Forstkehrmaschinen bis zur Spitze des C-Rahmens.



Schild

Konfiguration	VPAT	
Kapazität (ISO 9246)	3,5 m ³	4,6 yd ³
7 Breite über Eckmesser	3272 mm	10,7'
Breite ohne Eckmesser	3159 mm	10,4'
Breite über Eckmesser (Schwenkwinkel 24°)	2998 mm	118,0"
Breite ohne Eckmesser (Schwenkwinkel 24°)	2908 mm	114,5"
Maximaler Schwenkwinkel	24°	
8 Höhe	1261 mm	49,6"
9 Grabtiefe	559 mm	22,0"
10 Hubhöhe	971 mm	38,2"
11 Maximale Neigung an Schildecken	257 mm	10,1"
Maximaler Kippwinkel	8,5°	
Winkelverstellung	60° (Schneidmesser/Boden, Nennwert); -2°/+4°	
12 Maschinenlänge (Schild gerade)	5081 mm	200"
Maschinenlänge (Schwenkwinkel 24°)	5770 mm	227"
Schildgewicht	1090 kg	2403 lb

HD-/Forstwirtschaftsdozer D5 – technische Daten

D5 SU – HD-/Forstwirtschaftsdozer

Einsatzgewicht*	18.520 kg	40.830 lb
Transportgewicht**	18.290 kg	40.322 lb
Bodendruck (ISO 16754)	51,5 kPa	7,5 psi
Laufwerk	40 Abschnitte/ 7 Laufrollen	
1 Spurweite	1890 mm	74,4"
2 Bodenplattenbreite (Standard)	610 mm	24"
3 Breite – Dozer (ohne Drehzapfen)	2500 mm	98,4"
4 Tragende Kettenlänge	2562 mm	100,9"
Bodenaufgabefläche – ISO 16754	3,5 m ²	5469 in ²
Steghöhe (Mäßiger/Schwereinsatz)	57/66 mm	2,2/2,6"
Bodenfreiheit	358 mm	14,1"
5 Maschinenhöhe***	3163 mm	124,5"
6 Länge der Grundmaschine****	4095 mm	161,2"

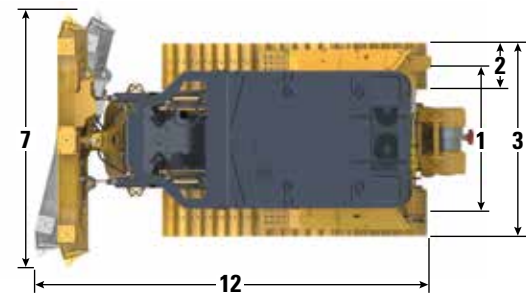
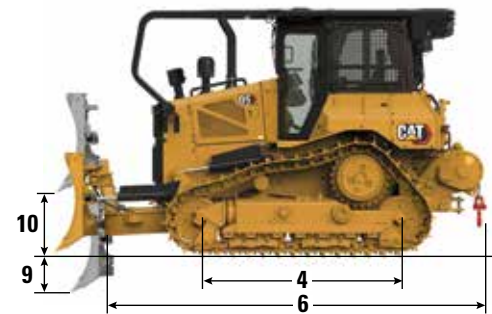
Alle oben aufgelisteten Abmessungen beziehen sich auf Cat Abrasion-Laufwerke mit Schwereinsatzbodenplatten mit Maximalbreite zur Konfiguration, SU-Schild und wurden gemäß ISO 16754 berechnet, sofern nicht anders angegeben.

*Im Einsatzgewicht enthalten sind das vollständige HD-/Forstwirtschafts-Paket, SU-Schild und HD-Schiebearme, Schmier- und Kühlmittel, voller Kraftstofftank, Fahrerkabine mit Überrollschutz (ROPS, Rollover Protective Structure)/Steinschlagschutz (FOPS, Falling Object Protective Structure), Zugvorrichtung und Fahrer mit 75 kg (165 lb).

**Das Transportgewicht beinhaltet das vollständige HD-/Forstwirtschafts-Paket mit SU-Schild und HD-Schiebearmen (seitlich), Schildhubzylinder, Schmier- und Kühlmittel, 10 % Kraftstoff, Forstwirtschaftsfahrerkabine mit Überrollschutz (ROPS)/Steinschlagschutz (FOPS) und Zugvorrichtung.

***Maschinenhöhe von Stegspitze bis Ende der Product Link-Antenne, die auf den Forstkehrmaschinen installiert ist.

****Länge des Basistraktors von der Rückseite bis zur Front der Forstkehrmaschinen.



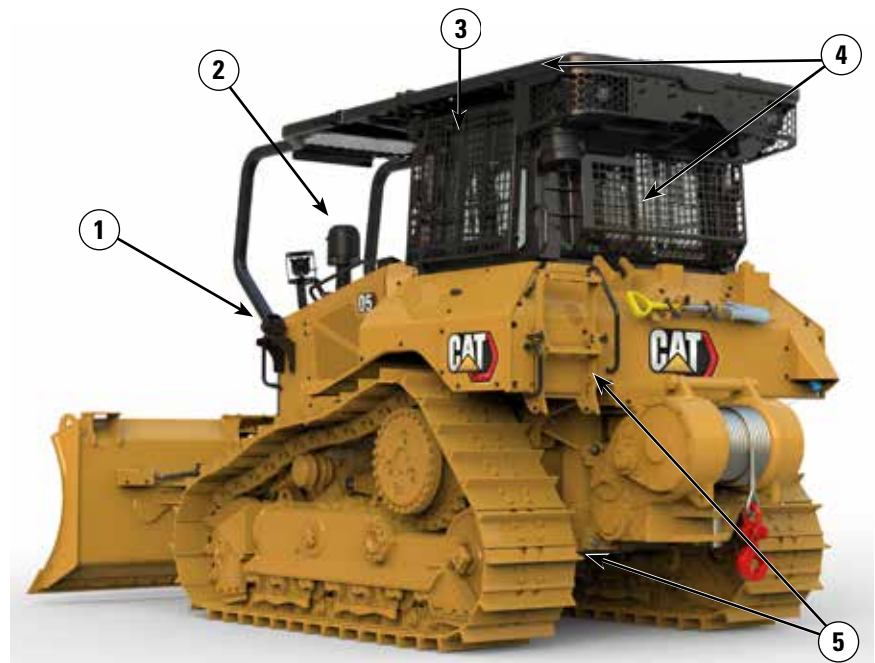
Standardmäßiges VPAT-Modell gezeigt

Schild

Konfiguration	SU	
Kapazität (ISO 9246)	4,3 m ³	5,6 yd ³
7 Breite über Eckmesser	3164 mm	10,4'
Breite ohne Eckmesser	3122 mm	10,2"
8 Höhe	1338 mm	52,7"
9 Grabtiefe	544 mm	21,4"
10 Hubhöhe	1104 mm	43,4"
11 Maximale Neigung an Schildecken	140 mm	5,5"
Maximaler Kippwinkel	8°	
Winkelverstellung	±5,1°	
12 Maschinenlänge mit SU-Schild	5168 mm	203"
Schildgewicht (Schild + HD-Schubarme installiert)	2050 kg	4520 lb

Merkmale des HD-/Forstwirtschaftsdozers D5

- 1) Der optionale Umkehrlüfter hilft bei der Beseitigung von Verschmutzungen und verkürzt die Wartungszeit.
- 2) Der optionale Motorluftfilter mit Turbine/Sieb liefert saubere Luft für den Antriebsstrang.
- 3) Die Fahrerkabine für den Einsatz bei hoher Schmutzbelastung verfügt über stoßfeste Polykarbonattüren.
- 4) Enthält Heck-/Seitenfenster und Kehrbleche zum Schutz der Maschine und des Bedieners vor Verunreinigungen.
- 5) HD-Unterbodenschutzbleche und Kraftstofftank-Schutzvorrichtung zum Schutz von Hauptmaschinenkomponenten.



- 6) Die Option mit schnell zugänglichen Fahrerkabinenboden bietet auch ohne Werkzeug Zugang zur Bodenblechöffnung.
- 7) 12 hochwertige LED-Leuchten erhellen den Arbeitsbereich.
- 8) HD-Bulldozer-Paket mit Schutzvorrichtungen an Hub- und Kipplinien.
- 9) Auswahl aus einer Vielzahl von Planierschild- und Bodenplattenoptionen, um Ihren Dozer für die Arbeit auszurüsten.

Bodenplatten

Einige Bodenplatten sind nicht in allen Regionen verfügbar. Weitere Informationen erhalten Sie bei Ihrem Cat-Händler.

Standard			
560 mm (22")	Heavy Duty Extended Life (HDXL)	Normaleinsatz	
560 mm (22")	HDXL	Schwereinsatz	
560 mm (22")	Cat Abrasion	Schwereinsatz	
600 mm (24")	HDXL	Normaleinsatz	
600 mm (24")	HDXL	Normaleinsatz	Feinplanieren
600 mm (24")	HDXL	Schwereinsatz	
600 mm (24")	HDXL	Schwereinsatz	Mittelloch
610 mm (24")	Cat Abrasion	Normaleinsatz	Feinplanieren
610 mm (24")	Cat Abrasion	Schwereinsatz	
610 mm (24")	Cat Abrasion	Schwereinsatz	Mittelloch
LGP			
840 mm (33")	HDXL	Schwereinsatz	
840 mm (33")	HDXL	Schwereinsatz	Mittelloch
840 mm (33")	Cat Abrasion	Normaleinsatz	
840 mm (33")	Cat Abrasion	Schwereinsatz	
860 mm (34")	HDXL	Schwereinsatz	
860 mm (34")	HDXL	Selbstreinigend	
860 mm (34")	Cat Abrasion	Schwereinsatz	

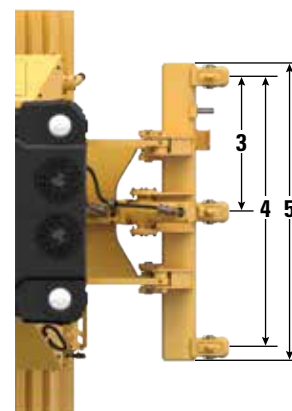
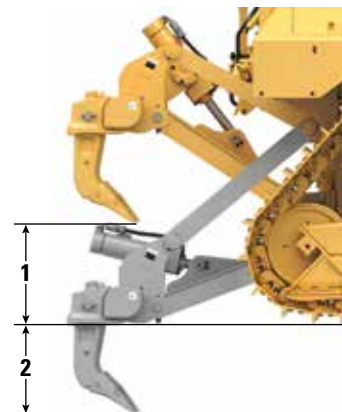
Abmessungen – Heckanbaugeräte

Addieren Sie Folgendes zur Gesamtlänge der Maschine hinzu, wenn diese Heckanbaugeräte installiert sind.

D5	Zugvorrichtung		Winde		Aufreißer		Abstreiferkasten	
Schubarm und VPAT-Raupen	16 mm	0,6"	446 mm	17,6"	1060 mm	41,7"	152 mm	6"

Aufreißer

Typ	Festes Parallelogramm	
Gewicht mit drei Reißzähnen	1393 kg	3071 lb
1 Maximale Bodenfreiheit, angehoben (Reißzahnspitze)		
D5 VPAT/Schubarme	404 mm	15,9"
D5 LGP VPAT	518 mm	20,4"
2 Maximale Eindringtiefe		
Standard	552 mm	21,7"
LGP	437 mm	17,2"
3 Reißschenkelabstand	1000 mm	3'3,4"
4 Abstand der äußeren Reißschenkel	2 m	6'7"
Querschnitt	73 mm × 176 mm	2,9" × 6,9"
Anzahl der Reißschenkel-Einstecktaschen	3	
5 Querträgerbreite	2202 mm	86,7"
Querschnitt Ausleger	219 mm × 254 mm	8,6" × 10,0"
Maximale Eindringkraft		
Standard	51,6 kN	11.600 lbf
LGP	43 kN	9667 lbf
Maximale Ausbrechkraft		
Standard	211,2 kN	47.480 lbf
LGP	170 kN	38.217 lbf



HD-/Forstwirtschaftsdozer D5 – technische Daten

Winde

Winde	PA55 Standard-Drehzahl	
Winde	PA55 Standard-Drehzahl	
Gewicht*	1277 kg	2815 lb
Ölvolumen	73 l	19,3 US-Gall.
Länge Winde u. Halterung	1145 mm	45,1"
Windengehäusebreite	975 mm	38,4"
Bandagendurchmesser	254 mm	10"
Bandagenbreite	315 mm	12,4"
Flanschdurchmesser	504 mm	19,8"
Fassungsvermögen der Trommel – 22 mm (0,88")	88 m	288'9"
Windenantrieb	Mechanisch	
Steuerung	Elektrisch	
Gesamtbreite	975 mm	38,4"
Seildurchmesser (empfohlen)	19 mm	0,75"
Größe der Seilklemmen (Außendurchmesser × Länge)	54 mm × 67 mm	2,1" × 2,6"
Max. leere Trommel		
Seilzugkraft	31.388 kg*	69.200 lb*
Seilgeschwindigkeit	43 m/min	141'/min
Max. volle Trommel		
Seilzugkraft	23.359 kg*	54.100 lb*
Seilgeschwindigkeit	66 m/min	210'/min

Winde	PA55 Langsame Geschwindigkeit	
Winde	PA55 Langsame Geschwindigkeit	
Gewicht*	1277 kg	2815 lb
Ölvolumen	73 l	19,3 US-Gall.
Länge Winde u. Halterung	1145 mm	45,1"
Windengehäusebreite	975 mm	38,4"
Bandagendurchmesser	254 mm	10"
Bandagenbreite	315 mm	12,4"
Flanschdurchmesser	504 mm	19,8"
Fassungsvermögen der Trommel – 22 mm (0,88")	88 m	288'9"
Windenantrieb	Mechanisch	
Steuerung	Elektrisch	
Gesamtbreite	975 mm	38,4"
Seildurchmesser (empfohlen)	19 mm	0,75"
Größe der Seilklemmen (Außendurchmesser × Länge)	54 mm × 67 mm	2,1" × 2,6"
Max. leere Trommel		
Seilzugkraft	31.388 kg*	69.200 lb*
Seilgeschwindigkeit	16 m/min	53'/min
Max. volle Trommel		
Seilzugkraft	31.388 kg*	69.200 lb*
Seilgeschwindigkeit	28 m/min	91'/min

* Gewicht: beinhaltet Pumpe, Bedienelementen, Öl, Befestigungshalterungen und Distanzstücken.
Es sind Winden mit langsamer und normaler Geschwindigkeit erhältlich.

Normen

ROPS/FOPS/OPS

- Der Überrollschutzaufbau (ROPS, Rollover Protective Structure) von Caterpillar erfüllt die Anforderungen gemäß ISO 3471:2008.
- Der Steinschlagschutz (FOPS, Falling Object Protective Structure) erfüllt die Anforderungen gemäß ISO 3449:2005, Stufe II.
- Die Fahrerschutzvorrichtungen (OPS, Operator Protective Structure) erfüllen die Anforderungen gemäß ISO 8084:2003 und WCB G604:2011.

Bremsen

- Die Bremsen entsprechen der ISO-Norm 10265:2008.

Informationen zum Schallpegel

Falls das Fahrerhaus nicht ordnungsgemäß gewartet wurde oder der Betrieb längere Zeit bei geöffneten Türen und Fenstern oder bei starker Geräusentwicklung erfolgt, ist möglicherweise ein Gehörschutz erforderlich.

Schallpegel		Testmethode
Schalldruckpegel am Fahrerohr	76 dB(A)	"ISO 6396:2008" ⁽¹⁾
	76 dB(A)*	
Außenschalleistungspegel	110 dB(A)	"ISO 6395:2008" ⁽²⁾
	110 dB(A)*	"ISO 6395:1988" ⁽²⁾

*Für Maschinen, die den geltenden regionalen Vorschriften der Ukraine, des Vereinigten Königreichs und der Länder, die den "EU-Richtlinien." entsprechen müssen.

⁽¹⁾Die Messung wurde bei 70 % der maximalen Drehzahl des Motorlüfters durchgeführt. Der Schallpegel kann bei unterschiedlichen Motorlüfterdrehzahlen variieren. Die Messung wurde bei geschlossenen Kabinentüren und Kabinenfenstern durchgeführt. Die Fahrerkabine war ordnungsgemäß montiert und gewartet.

⁽²⁾Die Messung wurde bei 70 % der maximalen Drehzahl des Motorlüfters durchgeführt. Der Schallpegel kann bei unterschiedlichen Motorlüfterdrehzahlen variieren. Die oben aufgeführten Schallpegel beinhalten sowohl die Messunsicherheit als auch die Unsicherheit aufgrund von Produktionsschwankungen.

Vibrationswerte

Maximalwert Hand/Arm*	
ISO 5349:2001	2,5 m/s ²
Maximalwert Ganzkörper*	
ISO/TR25398:2006	0,5 m/s ²
Sitzübertragungsfaktor	
ISO 7096:2000 – Spektralklasse EM6	<0,7

- Die Werte gelten für einen erfahrenen Bediener in einer Planieranwendung, weitere Einzelheiten finden Sie im Betriebs- und Wartungshandbuch.

Advanced Cabin Filtration

Fahrerkabine

- Die verteilten Klimaanlagekanäle mit automatischer Temperaturregelung und Gebläsestufe sorgen für ultimativen Fahrerkomfort mit weniger Benutzereingriffen.
- Weniger Wartungen des Kondensatorkerns mit automatischen Umkehrlüftern.
- Cat Advanced Cabin Filtration ist standardmäßig vorhanden.

Cat Advanced Cabin Filtration

- Schutz des Fahrers vor einatembaren Partikeln (Größe von 0,3–10 µm).
- Nachhaltig druckbelüftetes Fahrerhaus (gemäß U.S. Silica).
- Weniger Wartungen dank der langlebigeren Feinfilter.
- Schutz für alle Fahrerkabinenkomponenten: Elektronik usw.
- Unterstützt die Einhaltung der Anforderungen für Fahrerhäuser gemäß U.S. Occupational Safety and Health Administration Silica Rule Table 1.
- Mehrstufige Filterangebote für optionale Upgrades der Effizienz. Wenden Sie sich bezüglich der Verfügbarkeit an einen Cat-Händler.
 - MERV 16 – Standardausrüstung
 - HEPA
 - Aktivkohle + HEPA
 - ABEK1 + HEPA

Dozer-Technologiemerkmale

Assist-Technologiefunktionen, die es Bedienern unterschiedlicher Erfahrungsstufen ermöglichen, ihre Arbeit schneller und genauer zu erledigen. Mit den Angeboten von Grade und Command können Sie Ihre Produktivität, Effizienz und Baustellensicherheit weiter verbessern.

In der Kabine können Maschinensteuerungssysteme von Drittanbietern installiert werden. Sie ist mit einer CAN-Schnittstelle, Kabeldurchführungen und Montagevorrichtungen ausgestattet, die den Einbau des Maschinensteuerungssystems Ihrer Wahl vereinfachen.

ARO mit Assist-Paket

Anbaugerätevorbereitung (ARO, Attachment Ready Option)	ARO bietet Verdrahtungs- und Montagevorrichtungen für die Installation von Grade mit 3D, AccuGrade, UTS oder anderen Maschinensteuerungssystemen durch Händler.
Cat Grade mit Slope Assist	Slope Assist behält automatisch die voreingestellte Schildposition ohne GNSS/GPS-Signal (Global Positioning System, Globales Positionssystem) bei – keine weitere Hardware oder Software erforderlich. Bei Maschinen mit 3D kann der Bediener einfach zwischen der 3D-Automatik und Slope Assist hin- und herschalten.
Steer Assist	Steer Assist automatisiert die Raupen- und Schildneigungssteuerung. Da Steer Assist automatisch die Geradeausfahrt mit leichten oder schweren Lasten auf ebenem Boden und ohne Pausenraum – über Steigungen hinweg – beibehält, wird das Risiko bei Ermüdungszuständen des Bedieners minimiert. Kein GNSS/GPS erforderlich.
Stabiles Schild	Das aktualisierte Stable Blade arbeitet nahtlos mit der Fahrereingabe zusammen, wodurch bei manueller Bedienung eine gleichmäßigere Oberfläche erreicht wird.
Slope Indicate	Slope Indicate ist in das Hauptdisplay der Maschine integriert und zeigt die Seitenneigung sowie die Steigungen und Gefälle an, um den Fahrer bei der Arbeit am Hang zu unterstützen.
Blade Load Monitor	Blade Load Monitor gibt Ihnen Echtzeit-Feedback über die aktuelle Belastung im Vergleich zur optimalen Blade-Last auf der Grundlage Ihrer Bodenbedingungen. Blade Load Monitor überwacht aktiv die Belastung und den Kettenschlupf der Maschine, um die optimale Schildlast zu erreichen. ¹
Traction Control	Traction Control reduziert automatisch den Schlupf in der Spur und spart so Zeit, Kraftstoff und Streckenverschleiß. ¹
AutoCarry™	AutoCarry automatisiert den Schildhub, um konstantere Schildbelastungen bei jedem Durchgang zu erreichen und den Kettenschlupf zu verringern. ¹

Grade 3D mit Assist-Paket

Umfasst alle oben aufgeführten Funktionen von ARO mit Assist-Paket und zusätzlich:

Cat Grade mit 3D	Ab Werk integriertes Cat Grade mit 3D nutzt GNSS/GPS zur Kontrolle des Schildes für schnelleres Planieren. Im Fahrerkabinendach verbaute Antennen und in der Fahrerkabine angebrachte GNSS/GPS-Empfänger sorgen für zusätzlichen Schutz. ²
Steer Assist 3D	Folgt automatisch den Führungslinien aus den Bauplänen (oder Infield-Plänen) – bei leichter oder schwerer Last. ²
Dedizierter Touchscreen Grade-Display	Die Grade-Fahrerschnittstelle mit Farbdisplay ist intuitiv und einfach zu bedienen. Der 10"-Touchscreen (254 mm) basiert auf Android und funktioniert wie ein Smartphone.

Fernsteuerung/Cat Command

Fernsteuerungsfähige Fahrerkabine (Standard)	Die Fahrerkabine ist ab Werk für die Fernsteuerung vorgerüstet, mit Außenanschluss für die händlerseitige Installation der Fernsteuerungseinheit.
Command für Dozer ² (optional)	Durch die Cat Command-Fernsteuerungstechnologie kann die Maschine aus einer sicheren Entfernung uneingeschränkt manövriert werden, wenn Arbeiten in gefährlichen Umgebungen erforderlich sind. Command bietet die Wahl zwischen Konsolen mit Sichtkontakt und Fernbedienungsstationen (ohne Sichtkontakt).

¹Die Funktion ist in Innenräumen und in Gebieten ohne GPS-Signal nicht verfügbar.

²Erfordert die Installation von Software Enabled Attachment (SEA), wenn nicht werksseitig konfiguriert.

Anmerkung: Die Technologien von Grade and Assist, mit Ausnahme von Slope Indicate, Blade Load Monitor und Traction Control, sind nicht mit Schwenkschilden oder Spezialschilden von Cat Work Tools kompatibel. Bitte wenden Sie sich wegen Einzelheiten an Ihren Cat-Händler.

HD-/Forstwirtschaftsdozer D5 – Standard- und Sonderausrüstung

Standard- und Sonderausrüstung

Die Standard- und Sonderausrüstung kann variieren. Für genaue Informationen wenden Sie sich bitte an Ihren Cat-Händler.

	Standard	Sonderausrüstung		Standard	Sonderausrüstung
ANTRIEBSSTRANG			ARBEITSUMGEBUNG		
Cat-Dieselmotor C7.1	✓		Premium-Kabine von Schwerlast/Forstwirtschaftsmaschinen mit Türen aus schlagfestem Polycarbonat, seitlichen Schiebefenstern und verstellbaren Armlehnen	+	
Vollautomatisches 3-Gang-Getriebe:	✓		10"-LCD-Vollfarb-Display (254 mm)	✓	
– Automatisches Umschalten und Herunterschalten			Integrierte Rückfahrkamera	✓	
– Geregelte Drosselklappe, lastkompensiert			Wichtige Maschinenmerkmale auf dem Display	✓	
– Stufenlose Einstellung der Fahrgeschwindigkeit			Anwendungsprofil	✓	
– Programmierbare/auswählbare bidirektionale Schaltung			Sitz mit Textilbezug	✓	
Luftgekühlter Ladeluftkühler	✓		Deluxe-Ledersitz, beheizbar/belüftet		✓
Kühler mit Aluminiumgitterblech	✓		Elektrohydraulische Anbaugeräte- und Lenksteuerungen	✓	
Automatische Glühkerzen	✓		Joystick-Bedienelement – ARO		✓
Differenziallenkung	✓		Frischluftfilter	✓	
Motorluftvorreiniger	✓		Elektrischer Frischluftfilter-Vorreiniger		✓
Motorluftvorreiniger mit Turbine/Fremdkörpersieb		*	In der Fahrerkabine montiertes, modulares Heizungs-/Lüftungs-/Klimaanlagen-(HVAC)-System	✓	
Leerlaufabschaltung	✓		Rückspiegel	✓	
Verbesserte Antriebssteuerung:	✓		Automatiksicherheitsgurt 76 mm (3")	✓	
– Bergabfahrlilfe			4-Punkt-Sicherheitsgurt-Kit (vom Händler installiert)		✓
– Bergsicherung			Haltegriffe/Gurte auf beiden Seiten des Kabinendachs	✓	
– Abbremspedal			Funkgeräte-Vorrüstung		✓
– Steuerung des Lenkradius			Radio, AM/FM/AUX/USB/Bluetooth		✓
Langzeitkühlmittel	✓		Zusätzlicher Stauraum	✓	
Ätherstarthilfe		✓	Becherhalter	✓	
Seitenantriebe – Arctic		✓	Fußstützen für die Instrumententafel	✓	
Seitenantriebe – Standard oder LGP	✓		Handschuhfach	✓	
Kraftstoffentlüftungspumpe	✓		Aufbewahrungsfach für Brotdose	✓	
Kraftstoff-Wasserabscheider	✓		Wischtücher	✓	
Hydraulischer bedarfsgesteuerter Lüfter	✓				
Hydraulischer Umkehrlüfter		✓			
Schalldämpfung (nur EU)		✓			
Schmutzabweisender Kühlerblock		✓			

* Empfohlen

(Fortsetzung nächste Seite)

HD-/Forstwirtschaftsdozer D5 – Standard- und Sonderausrüstung

Standard- und Sonderausrüstung (Fortsetzung)

Die Standard- und Sonderausrüstung kann variieren. Für genaue Informationen wenden Sie sich bitte an Ihren Cat-Händler.

	Standard	Sonderausrüstung		Standard	Sonderausrüstung
SCHUTZVORRICHTUNGEN UND GITTER			ELEKTRIK		
Front- und Fahrerhausschürzen mit Schutzdach	+		12 hochwertige LED-Leuchten mit Schutzvorrichtung	+	
Seitlich und hinten klappbare Abdeckungen	+		Rückfahrtsignal	✓	
HD-Unterbodenschutzbleche und Kraftstofftank-Schutzvorrichtung	+		Warnleuchte		✓
Schutzplattenvorrichtung für Kraftstofftank	+		Wandler: 15 A, 12-V-Ausgang	✓	
LAUFWERK			SERVICE UND WARTUNG		
Laufwerk in Standardausführung oder mit geringem Bodendruck (LGP, Low Ground Pressure)	✓		Ausbau der Fahrerkabine in 30 Minuten	✓	
HD (HDXL mit DuraLink™)		*	Einstellbarer Pitch-Link (VPAT)	✓	
Cat Abrasion-Laufwerk		✓	Zentralisierte Ferndruckmessanschlüsse	✓	
Tragrollen	✓		Öko-Ablassventile	✓	
Hydraulische Kettenspanner	✓		Längere Serviceintervalle (500 Stunden Motor, 1000 Stunden Antriebsstrang)	✓	
Laufrollen und Leiträder mit Dauerschmierung	✓		Schnellbetankungsanlage		✓
Normaleinsatzbodenplatten (siehe Diagramm auf Seite 39)	✓		Servicezentrum auf Bodenebene (elektrische Ferntrennung, sekundärer Ausschalter und Betriebsstundenzähler)	✓	
Schwereinsatzbodenplatten (siehe Diagramm auf Seite 39)		✓	Schnellölwechsel		✓
Überarbeiteter Laufrollenrahmen	✓		Hochbelastbare perforierte Kühlerklappen, klappbar	✓	
Führungs- und Schutzplatten für Laufrollenrahmen: mittig, teilweise oder vollständig (ANMERKUNG: mittige Führungs- und Schutzplatten standardmäßig auf LGP-Maschine)		✓	Hintere Leiter	✓	
PLANIERSCHILDE			HECKARBEITSSCHEINWERFER		
HD-Bulldozer-Paket mit Schutzvorrichtungen an Hub- und Kipplinien.		✓	Wiederauffüllende Kraftstoffförderpumpe (nur EU)		✓
VPAT-Dozer-Paket	✓		Abnehmbare Motorraumverkleidungen mit Lüftungsschlitzen, klappbar	✓	
SU-Dozer-Paket		✓	S·O·S SM -Probenzapfventile	✓	
SCHILDE			SCHAUFELHALTER		
VPAT		✓	Schaufelhalter	✓	
SU		✓	Arbeitsscheinwerfer im Motorraum		✓
VPAT klappbar		✓			
VPAT mit Bürstenschutz		✓			
HYDRAULIK					
Load Sensing-Hydraulik	✓				
Unabhängige Lenk- und Arbeitshydraulikpumpen	✓				

(Fortsetzung nächste Seite)

+ Im Forstwirtschaftspaket enthalten.

* Empfohlen

HD-/Forstwirtschaftsdozer D5 – Standard- und Sonderausrüstung

Standard- und Sonderausrüstung

Die Standard- und Sonderausrüstung kann variieren. Für genaue Informationen wenden Sie sich bitte an Ihren Cat-Händler.

	Standard	Sonderausrüstung		Standard	Sonderausrüstung
BATTERIEN, ANLASSER, DREHSTROMGENERATOREN UND KÜHLFLÜSSIGKEIT			CAT-TECHNOLOGIE		
95-A-Drehstromgenerator	✓		Slope Indicate	✓	
24-Volt-Anlasser	✓		ARO mit Assist-Paket		✓
Arctic-Motorkühlmittel, -51 °C (-60 °F)		✓	– Anbaugerätevorbereitung (ARO, Attachment Ready Option)		
Langzeit-Motorkühlmittel, -37 °C (-35 °F)	✓		– Slope Assist		
Kaltwetterpaket: Hochleistungsbatterie, Hochleistungsstarter, Äther-Starthilfe, Kühlwasservorwärmer		✓	– Steer Assist		
Zwei wartungsfreie 12-Volt-Batterien (950 Kälteprüfstrom) (24-Volt-System)	✓		– Stable Blade		
ANBAUGERÄTE			– Blade Load Monitor		
Hintere Hydraulik mit Aufreißervorbereitung		✓	– Traction Control		
Doppelaufreißer/-windensteuerung		✓	– AutoCarry		
Aufreißer mit geraden oder gebogenen Reißzähnen		✓	Grade 3D mit Assist-Paket		✓
Winde: – PACCAR PA55, PTO mit geringer Geschwindigkeit		✓	– 10"-Vollfarb-Touchscreen-Planierdisplay (254 mm)		
– PACCAR PA55, PTO mit standardmäßiger Geschwindigkeit			– Steer Assist 3D		
– Führungsrollenbaugruppe; 3-Rollen, passt zu den Winden PA55			– Grade-Empfänger und -Antennen		
– Nachrüstpaket (4. Rolle); passt zu den Winden PA55			– Grade-Software-aktiviertes Anbaugerät (SEA)		
Zugvorrichtung		✓	– ARO mit Assist-Funktionen		
Hinterer Anschlagkasten mit Schlagleiste		✓	Fahrerkabine-Vorrüstung für Drittanbieter-Planierautomatik	✓	
			Kompatibilität mit Funkgeräten und Basisstationen von Trimble, Topcon und Leica	✓	
			Möglichkeit zum Einbau von 3D-Grade-Systemen von Trimble, Topcon und Leica	✓	
			Product Link, mobilfunkgestützt	✓	
			Product Link – über Mobilfunk oder Satellit		✓
			Software-Updates/Fehlersuche per Fernzugriff	✓	
			Grade-Verbindung		✓
			Fahrer-ID	✓	
			Maschinensicherung – Passcode	✓	
			Maschinensicherung – Bluetooth		✓
			Fernsteuerungs-Vorrüstung	✓	
			Cat Command for Dozing		✓



D5

Feuerlöschdozer

Stellen Sie sich den Anforderungen von Brandbekämpfung und -prävention mit dem werksseitig montierten Ausrüstungen, die dafür ausgelegt sind, den Fahrer und die Maschine bei rauen Anwendungen zu schützen.

Neue Dimension der Leistungsfähigkeit

- Nutzen Sie mehr Gewicht und mehr Nettoleistung als beim D6N, um eine Vielzahl an Aufgaben zu bewältigen.
- Nahtlose Beschleunigung, schnellere Taktzeiten und leichteres Manövrieren auf der Baustelle durch ein vollautomatisches 3-Gang-Getriebe.
- Kein Gangwechsel erforderlich: Stellen Sie nur die gewünschte Fahrgeschwindigkeit ein, und der Dozer sorgt automatisch für einen möglichst geringen Kraftstoffverbrauch und optimale Leistung.
- Komplett neu gestaltete, geräumigere Fahrerkabine für einen völlig neuen Maßstab in Sachen Komfort und Produktivität.
- Um 30 % bessere Sicht nach vorn als beim Vorgängermodell durch eine größere Glasfläche und eine steilere Motorhaube.

Feuerlöschdozer

- Feuerlöschdozerkabine mit gehärtetem/verbundenem Glas, Silikonabdichtung zwischen Kabine und Blech und verbesserter Kabinenluftfilterung.
- Kraftstoff-Notabschaltung in der Kabine.
- Durchgehend robuste Schutzvorrichtungen, einschließlich kompletter Kehrbleche, Schutzgitter und robuste Bodenschutzvorrichtungen.
- Feuerfeste, umwickelte Hydraulikschläuche und Kabelbäume.
- Wärmeisolierte Kraftstoff-, A/C-, Luft- und DEF-Leitungen.
- Schalldämpferverlängerung bündig mit der oberen Platte der Kehrbleche.
- Beleuchtungspakete:
 - 4 × 4200 Lumen hitzebeständige Lichter (Gehäuse und Linse), plus isoliertes Kabel und Schalter, um 12 Lichter hinzuzufügen (zur kundenspezifischen Anpassung).
 - Zusätzlich 8 × 4200 Lumen hitzebeständige Lampen (Gehäuse und Linse).
 - Zusätzliche 4 × 3770 Lumen bernsteinfarbene hitzebeständige Lampen (Gehäuse und Linse) für bessere Sicht bei Rauch.
- XtraRear-Laufwerk mit Standardspur (43 Bodenplatten) und einer zusätzlichen Rolle hinten für mehr Stabilität an steilen Hängen.
- Das Bürstenschutzschild ist mit einem Schild zum Schutz der C-Rahmen-Leitungen ausgestattet.
- Schnellzugangstür am Kabinenboden zur einfachen Reinigung und zur schnellen Kontrolle des Antriebsstrangraums im Brandfall.
- Hydraulischer Umkehrlüfter.
- Wahlweise Standardmotor oder eine spezielle Motorisierung für Einsatzfahrzeuge (nur US-Bundesstaaten und Bundesfeuerwehrbehörden) gemäß 40 CFR 89-908.
- Feuerfestes EcoSafe[®]-Öl.
- Eingebautes, betriebsbereites Feuerlöschsystem (einschließlich Wassertank, Pumpe und Schlauch. Berieselungsanlage ist nicht enthalten).

Vollständige Informationen finden Sie in der Liste der Standard-/Sonderausrüstung auf Seite 59.

Motor

Motormodell	Cat C7.1	
Emissionen	Einhaltung von EPA Tier 4 Final (USA)/Stufe V (EU)/Japan 2014/Tier 5 (Korea)	
Antriebsstrang	Vollautomatisch mit 3 Gängen	
Nettoleistung (1770/min)		
ISO 9249/SAE J1349	127 kW	170 hp
ISO 9249 (DIN)	172 PS	
Motorleistung – Maximal (1600/min)		
ISO 14396	148 kW	198 hp
ISO 14396 (DIN)	201 mhp	
Bruttoleistung – Maximal (1600/min)		
SAE J1995	151 kW	202 hp
Bohrung	105 mm	4,1"
Hub	135 mm	5,3"
Hubraum	7,1 l	433 in ³

- Die angegebene Nettoleistung wurde am Motorschwungrad gemessen. Bei der Messung war der Motor mit Lüfter, Luftfilter, Modul für saubere Emissionen und Drehstromgenerator ausgerüstet.
 - Die angegebene Leistung wird gemäß der jeweils gültigen Norm zum Zeitpunkt der Fertigung gemessen.
 - Keine Drosselung erforderlich bis zu einer Höhe von 3000 m (9840') über NN, bei Höhen über 3000 m (9840') erfolgt die Drosselung automatisch.
 - Cat-Dieselmotoren müssen mit Dieselmotoren mit extrem niedrigem Schwefelgehalt (ULSD, Ultra Low Sulfur Diesel) mit höchstens 15 ppm Schwefel oder einer Mischung aus ULSD und folgenden Kraftstoffen mit geringerem Schwefelgehalt betrieben werden (Maximalangaben folgen):
 - ✓ 20 % Biodiesel FAME (Fettsäure-Methylester)*
 - ✓ 100 % "Renewable Diesel", HVO (hydriertes Pflanzenöl) und GTL-Kraftstoffe (Kraftstoff aus Erdgas)
- Beachten Sie die Richtlinien zur erfolgreichen Anwendung. Weitere Informationen erhalten Sie bei Ihrem Cat-Händler oder in den "Betriebsflüssigkeitsempfehlungen für Caterpillar-Maschinen" (SEBU6250).

*Motoren ohne Nachbehandlungseinrichtung können mit höheren Mischungsverhältnissen betrieben werden (bis zu 30 % Biodiesel).

Klimaanlagensystem

Das Klimaanlagensystem dieser Maschine enthält das fluorierte Treibhausgas R134a als Kältemittel (Erderwärmungspotenzial = 1430). In der Anlage befinden sich 1,36 kg Kältemittel, was einer CO₂-Produktion von 1,946 Tonnen entspricht.

Flüssigkeit/Füllmengen

Kraftstofftank	315 l	83,2 US-Gall.
DEF-Tank	16 l	4,2 US-Gall.
Kühlsystem	41 l	10,8 US-Gall.
Kurbelgehäuse	18 l	4,8 US-Gall.
Antriebsstrang	160 l	42,3 US-Gall.
Laufrollenrahmen Standard/LGP (jeweils)	18/27 l	4,8/7,1 US-Gall.
Seitenantriebe (jeweils)	8 l	2,1 US-Gall.
Hydrauliksystem	80 l	21,1 US-Gall.
Optionaler Wasserbehälter	84 l	22,2 US-Gall.

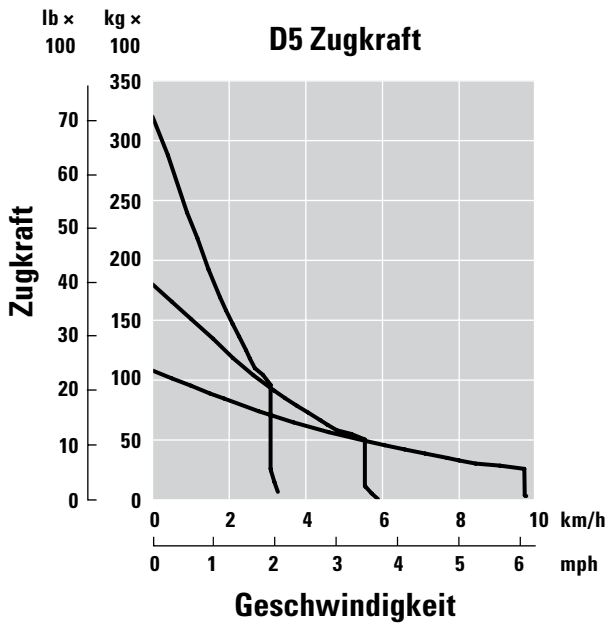
Getriebe

0,5 vorwärts	2,5 km/h (2,4 km/h)	1,6 mph (1,5 mph)
1,0 vorwärts	3,3 km/h (3,0 km/h)	2,1 mph (1,9 mph)
1,5 vorwärts	4,4 km/h	2,7 mph
2,0 vorwärts	5,8 km/h	3,6 mph
2,5 vorwärts	7,5 km/h	4,7 mph
3,0 vorwärts	9,8 km/h	6,1 mph
0,5 rückwärts	3,1 km/h (2,9 km/h)	1,9 mph (1,8 mph)
1,0 rückwärts	4,1 km/h (3,5 km/h)	2,5 mph (2,2 mph)
1,5 rückwärts	5,4 km/h	3,4 mph
2,0 rückwärts	7,1 km/h	4,4 mph
2,5 rückwärts	9,5 km/h	5,9 mph
3,0 rückwärts	12,2 km/h	7,6 mph
Max. Zugkraft		
1,0 vorwärts	320 kN	71.939 lbf
2,0 vorwärts	198 kN	44.512 lbf
3,0 vorwärts	113 kN	25.403 lbf

ANMERKUNG: Daten in Klammern sind Werte für die EU.

D5-Feuerlöschdozer – technische Daten

Zugkraft



Hydrauliksteuerung – Drücke

Max. Betriebsdruck	25.000 kPa 3626 psi
Anbaugeräte	
Max. Betriebsdruck Lenkung	45.000 kPa 6527 psi

Hydrauliksteuerung – Pumpe

Pumpenförderstrom		
Anbaugerät	127 l/min	33,5 US-Gall./min
Lenkung	165 l/min	43,5 US-Gall./min
Lüfter	49 l/min	12,9 US-Gall./min
Hubzylinder – Durchfluss	127 l/min	33,5 US-Gall./min
Kippzylinder – Durchfluss	127 l/min	33,5 US-Gall./min
Aufreißerzylinder – Durchfluss	127 l/min	33,5 US-Gall./min
Winkelzylinder – Durchfluss VPAT	127 l/min	33,5 US-Gall./min

D5 LGP VPAT – Feuerlöscher

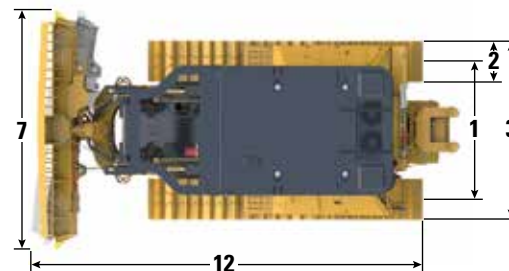
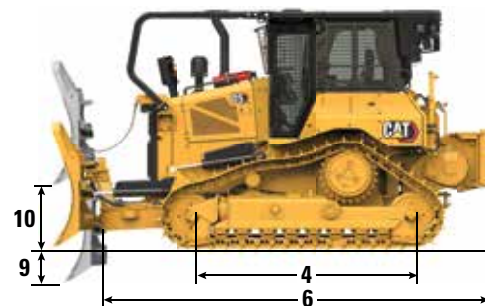
Einsatzgewicht*	22.621 kg	49.870 lb
Transportgewicht**	20.656 kg	45.538 lb
Bodendruck (ISO 16754)	38,9 kPa	5,51 psi
Laufwerk (Standard)	46 Abschnitt/ 8 Laufrollen	
1 Spurweite	2160 mm	85,0"
2 Bodenplattenbreite (Standard)	840 mm	33"
3 Maschinenbreite	3000 mm	118,1"
4 Tragende Kettenlänge	3116 mm	122,7"
Bodenaufgabefläche – ISO 16754	5,7 m ²	8,9 in ²
Steghöhe (Normaleinsatz)	66 mm	2,59"
Bodenfreiheit	473 mm	18,6"
5 Maschinenhöhe***	3274 mm	128,9"
6 Länge der Maschine	6065 mm	238,8"

Alle oben aufgelisteten Abmessungen beziehen sich auf Cat Abrasion-Laufwerke mit Schwereinsatzbodenplatten mit Maximalbreite zur Konfiguration, VPAT-Schild und wurden gemäß ISO 16754 berechnet, sofern nicht anders angegeben.

*Das Betriebsgewicht umfasst Schmiermittel, Kühlmittel, einen vollen Kraftstofftank, eine ROPS/FOPS-Kabine, Schutzvorrichtungen für Feuerlöschdozer mit Abdeckungen und Gittern an allen Fenstern außer den Kabinentüren und der Frontscheibe, ein Feuerlöschsystem, eine verbesserte Luftfilterung in der Kabine, einen Motorvorreiniger, ein Planierschild mit Bürstenschutz, eine Winde und 75 kg (165 lb) Fahrergewicht.

**Das Transportgewicht umfasst Schmiermittel, Kühlmittel, einen vollen Kraftstofftank, eine ROPS/FOPS-Kabine, Schutzvorrichtungen für Feuerlöschdozer mit Abdeckungen und Gittern an allen Fenstern außer den Kabinentüren und der Frontscheibe, ein Feuerlöschsystem, eine verbesserte Luftfilterung in der Kabine, einen Motorvorreiniger, eine Winde und 10 % Kraftstoff.

***Maschinenhöhe von Stegspitze bis Ende der Product Link-Antenne. Addieren Sie bei Schwereinsatz 9 mm (0,4") hinzu.



Standardmäßiges VPAT-Modell gezeigt

Schild

Konfiguration	LGP VPAT mit Bürstengestell	
Kapazität (ISO 9246)	6,31 m ³	7,85 yd ³
7 Breite über Eckmesser	4080 mm	13,4'
Breite ohne Eckmesser	3969 mm	156,3"
Breite über Eckmesser (Schwenkwinkel 24°)	3736 mm	147,1"
Breite ohne Eckmesser (Schwenkwinkel 24°)	3640 mm	143,3"
Breite über die Endbits (Klinge nur für Transportzwecke um 33° abgewinkelt)	—	
Maximaler Schwenkwinkel	24°	
8 Höhe	1465 mm	57,67"
9 Grabtiefe	580 mm	22,8"
10 Hubhöhe	1051 mm	41,4"
11 Maximale Neigung an Schildecken	371 mm	14,6"
Maximaler Kippwinkel	8,5°	
Winkelverstellung	60° (Schneidmesser/Boden, Nennwert); -2°/+4°	
12 Maschinenlänge (Schild gerade)	5350 mm	211"
Maschinenlänge (Schwenkwinkel 24°, ohne Kraftstofftankschutz)	6137 mm	242"
VPAT Klinge klappbar, 33° abgewinkelt, nur für Transportzwecke	—	
Gewicht (Schild)	1462 kg	3223 lb

D5-Feuerlöschdozer – technische Daten

D5 VPAT – Feuerlöscher

Maschine mit Standardlaufwerk:

Einsatzgewicht*	20.356 kg	44.877 lb
Transportgewicht**	19.017 kg	41.925 lb
Laufwerk (Standard)	40 Abschnitte/ 7 Laufrollen	
Bodendruck (ISO 16754)	57,5 kPa	8,27 psi
4 Tragende Kettenlänge	2562 mm	100,9"
Bodenauftragfläche – ISO 16754	3,5 m ²	5469 in ²

Maschine mit XtraRear-Laufwerk:

Einsatzgewicht****	20.627 kg	45.475 lb
Transportgewicht**	19.288 kg	42.522 lb
Laufwerk (Standard)	43 Abschnitt/ 8 Laufrollen	
Bodendruck (ISO 16754)	57,5 kPa	8,27 psi
4 Tragende Kettenlänge	3659 mm	144,05"
Bodenauftragfläche – ISO 16754	3,52 m ²	5,5 in ²

1 Spurweite	1890 mm	74,4"
2 Bodenplattenbreite (Standard)	610 mm	24"
3 Maschinenbreite	2500 mm	98,4"
Steghöhe (Normaleinsatz)	57 mm	2,2"
Bodenfreiheit	358 mm	14,1"
5 Maschinenhöhe***	3085 mm	121,5"
6 Länge der Grundmaschine	3680 mm	144,9"

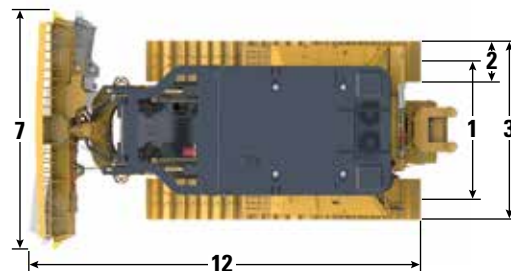
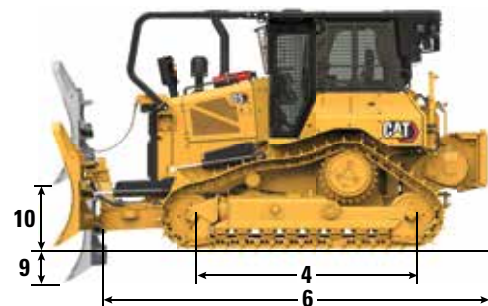
Alle oben aufgelisteten Abmessungen beziehen sich auf Cat Abrasion-Laufwerke mit Schwereinsatzbodenplatten mit Maximalbreite zur Konfiguration, VPAT-Schild und wurden gemäß ISO 16754 berechnet, sofern nicht anders angegeben.

*Das Betriebsgewicht umfasst Schmiermittel, Kühlmittel, einen vollen Kraftstofftank, eine ROPS/FOPS-Kabine, Schutzvorrichtungen für Feuerlöschdozer mit Abdeckungen und Gittern an allen Fenstern außer den Kabinentüren und der Frontscheibe, ein Feuerlöschsystem, eine verbesserte Luftfilterung in der Kabine, einen Motorvorreiniger, ein Planierschild mit Bürstenschutz, eine Winde und 75 kg (165 lb) Fahrergewicht.

**Das Transportgewicht umfasst Schmiermittel, Kühlmittel, einen vollen Kraftstofftank, eine ROPS/FOPS-Kabine, Schutzvorrichtungen für Feuerlöschdozer mit Abdeckungen und Gittern an allen Fenstern außer den Kabinentüren und der Frontscheibe, ein Feuerlöschsystem, eine verbesserte Luftfilterung in der Kabine, einen Motorvorreiniger, eine Winde und 10 % Kraftstoff.

***Maschinenhöhe von Stegspitze bis Ende der Product Link™-Antenne. Addieren Sie bei Schwereinsatz 9 mm (0,4") hinzu.

****Das Betriebsgewicht umfasst Schmiermittel, Kühlmittel, einen vollen Kraftstofftank, eine ROPS/FOPS-Kabine, Schutzvorrichtungen für Feuerlöschdozer mit Abdeckungen und Gittern an allen Fenstern außer den Kabinentüren und der Frontscheibe, XtraRear U/C, ein Feuerlöschsystem, eine verbesserte Luftfilterung in der Kabine, einen Motorvorreiniger, ein Planierschild mit Bürstenschutz, eine Winde und 75 kg (165 lb) Fahrergewicht.



(Die technischen Daten der Schilde finden Sie auf der nächsten Seite.)

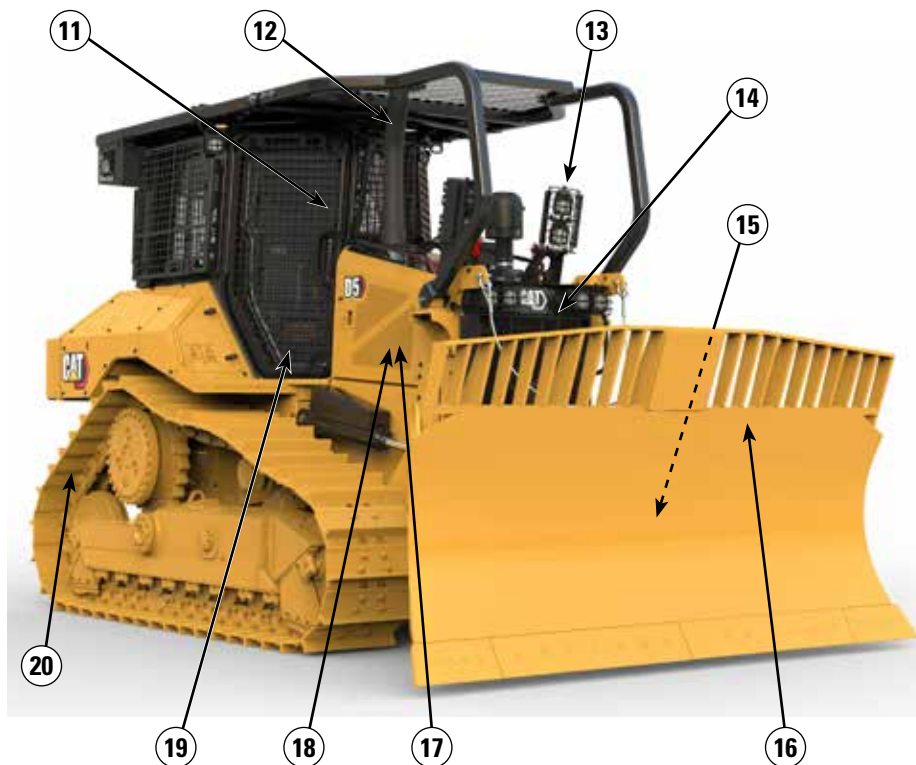
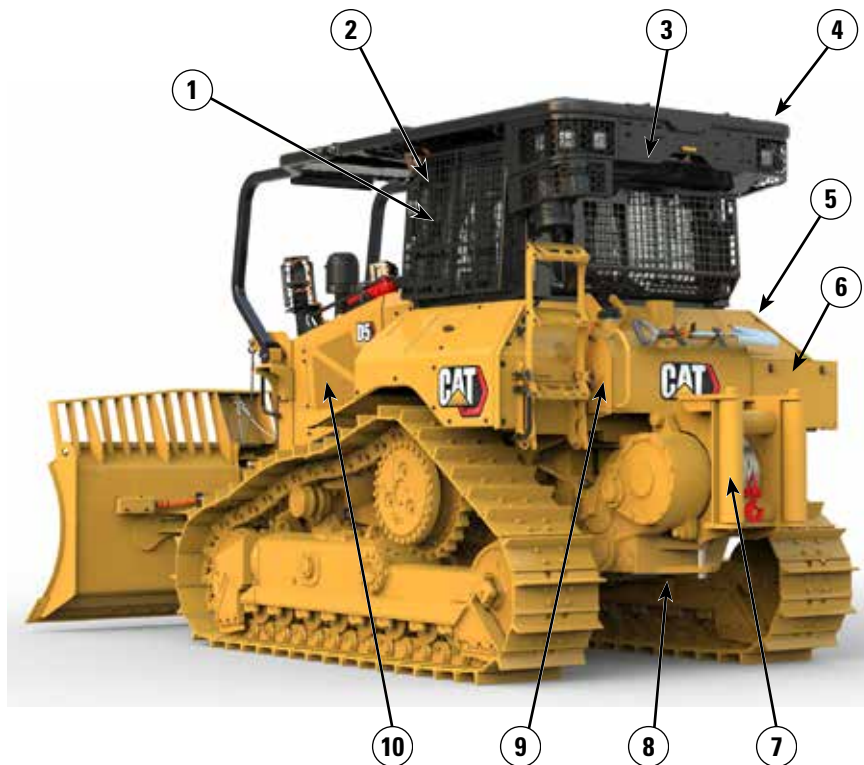
Schild

Konfiguration	VPAT mit Bürstengestell	
	Kapazität (ISO 9246)	6,15 m ³
7 Breite über Eckmesser	3272 mm	10,7'
Breite ohne Eckmesser	3159 mm	10,4'
Breite über Eckmesser (Schwenkwinkel 24°)	2998 mm	118,0"
Breite ohne Eckmesser (Schwenkwinkel 24°)	2908 mm	114,5"
Maximaler Schwenkwinkel	24°	
8 Höhe	1626 mm	64,01"
9 Grabtiefe	559 mm	22,0"
10 Hubhöhe	971 mm	38,2"
11 Maximale Neigung an Schildecken	257 mm	10,1"
Maximaler Kippwinkel	8,5°	
Winkelverstellung	60° (Schneidmesser/Boden, Nennwert); -2°/+4°	
12 Maschinenlänge (Schild gerade)	5000 mm	197"
Maschinenlänge (Schwenkwinkel 24°, ohne Kraftstofftankschutz)	5621 mm	221"
Schildgewicht	1292 kg	2848 lb

D5-Feuerlöschdozer – technische Daten

Merkmale des D5-Feuerlöschdozers

- 1) Kabine von Feuerlöschdozern mit versiegelten und vergüteten/laminierten Türen/Fenstern, massiven Seitenfenstern.
- 2) Gebläsesteuerung, zusätzliche Schalter zur Steuerung von 8 Beleuchtungspaaren, Kraftstoff-Notabschaltung in der Kabine.
- 3) Verbesserte Filterung der Kabinenluft: ausgestattet mit einem Glutschutzgitter, einem Turbinenvorreiniger mit HEPA-Filter (filtert Partikel unter 0,3 Mikrometer). Eine Kombination aus Aktivkohle- und HEPA-Filter ist bei Cat Parts erhältlich.
- 4) Vollständige Bürsten mit Dachverlängerung.
- 5) Silikondichtung zwischen Fahrerkabine und Blech.
- 6) Schwerlast-Paket mit Schwerlastkotflügeln, Batteriekasten, Gehäuse und Kraftstofftankschutz.
- 7) Winde/Aufreißer mit Mehrfachsteuerung.
- 8) Hochbelastbare Bodenabdeckungen, jeweils 16 mm (0,6") dick.
- 9) Eingebautes, betriebsbereites Feuerlöschsystem (einschließlich Wassertank, Pumpe und Schlauch. Berieselungsanlage ist nicht enthalten).
- 10) Feuerfeste, umwickelte Hydraulikschläuche und Kabelbäume. Wärmeisolierte Kraftstoff-, A/C-, Luft- und DEF-Leitungen.



- 11) Frontscheibe und Kabinentüren sind mit Sichtschutz ausgestattet.
- 12) Schalldämpfer bündig mit Dachverlängerung.
- 13) Beleuchtungspakete:
 - 4 × 4200 Lumen hitzebeständige Lichter (Gehäuse und Linse), plus isoliertes Kabel und Schalter, um 12 Lichter hinzuzufügen (zur kundenspezifischen Anpassung).
 - Zusätzlich 8 × 4200 Lumen hitzebeständige Lampen (Gehäuse und Linse).
 - Zusätzliche 4 × 3770 Lumen bernsteinfarbene hitzebeständige Lampen (Gehäuse und Linse) für bessere Sicht bei Rauch.
- 14) Hydraulischer Umkehrlüfter.
- 15) Abschleppöse vorne.
- 16) Das Bürstenschutzschild ist mit einem Schild zum Schutz der C-Rahmen-Leitungen ausgestattet.
- 17) Spezielle Motorisierung für Einsatzfahrzeuge (nur USA) gemäß 40 CFR 89-908.
- 18) Feuerfestes EcoSafe-Öl.
- 19) Schnellzugangstür am Fahrerkabinenboden.
- 20) XtraRear-Laufwerk, das eine Standardspurweite und einen am Heck verlängerten Laufrollenrahmen mit einer zusätzlichen Rolle kombiniert, für unübertroffene Stabilität an steilen Hängen und bei losem Material, wenn die Maschine mit einer Winde konfiguriert ist.

Bodenplatten

Einige Bodenplatten sind nicht in allen Regionen verfügbar. Weitere Informationen erhalten Sie bei Ihrem Cat-Händler.

Standard			
560 mm (22")	Heavy Duty Extended Life (HDXL)	Normaleinsatz	
560 mm (22")	HDXL	Schwereinsatz	
560 mm (22")	HDXL	Schwereinsatz	XtraRear
600 mm (24")	HDXL	Normaleinsatz	
600 mm (24")	HDXL	Normaleinsatz	Feinplanieren
600 mm (24")	HDXL	Schwereinsatz	
600 mm (24")	HDXL	Schwereinsatz	Mittelloch
LGP			
840 mm (33")	HDXL	Schwereinsatz	
840 mm (33")	HDXL	Schwereinsatz	Mittelloch
860 mm (34")	HDXL	Schwereinsatz	

D5-Feuerlöschdozer – technische Daten

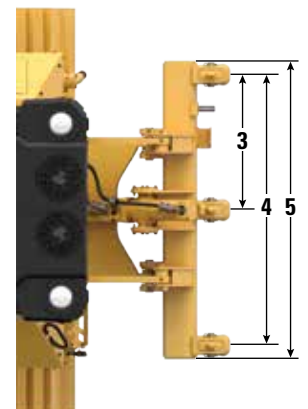
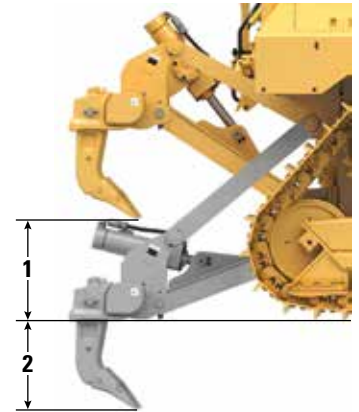
Abmessungen – Heckanbaugeräte

Addieren Sie Folgendes zur Gesamtlänge der Maschine hinzu, wenn diese Heckanbaugeräte installiert sind.

D5	Zugvorrichtung		Winde		Aufreißer		Abfallabstreifer-Box	
Schubarm und VPAT-Raupen	16 mm	0,6"	446 mm	17,6"	1060 mm	41,7"	152 mm	6"

Aufreißer

Typ	Festes Parallelogramm	
Gewicht mit drei Reißzähnen	1393 kg	3071 lb
1 Maximale Bodenfreiheit, angehoben (Reißzahnspitze)		
D5 VPAT/Schubarme	404 mm	15,9"
D5 LGP VPAT	518 mm	20,4"
2 Maximale Eindringtiefe		
Standard	552 mm	21,7"
LGP	437 mm	17,2"
3 Reißschenkelabstand	1000 mm	3'3,4"
4 Abstand der äußeren Reißschenkel	2 m	6'7"
Querschnitt	73 mm × 176 mm	2,9" × 6,9"
Anzahl der Reißschenkel-Einstecktaschen	3	
5 Querträgerbreite	2202 mm	86,7"
Querschnitt Ausleger	219 mm × 254 mm	8,6" × 10,0"
Maximale Eindringkraft		
Standard	51,6 kN	11.600 lbf
LGP	43 kN	9667 lbf
Maximale Ausbrechkraft		
Standard	211,2 kN	47.480 lbf
LGP	170 kN	38.217 lbf



Winde

Winde	PA55 Standard-Drehzahl	
Winde	PA55 Standard-Drehzahl	
Gewicht*	1277 kg	2815 lb
Ölvolumen	73 l	19,3 US-Gall.
Länge Winde u. Halterung	1145 mm	45,1"
Windengehäusebreite	975 mm	38,4"
Bandagendurchmesser	254 mm	10"
Bandagenbreite	315 mm	12,4"
Flanschdurchmesser	504 mm	19,8"
Fassungsvermögen der Trommel – 22 mm (0,88")	88 m	288'9"
Windenantrieb	Mechanisch	
Steuerung	Elektrisch	
Gesamtbreite	975 mm	38,4"
Seildurchmesser (empfohlen)	19 mm	0,75"
Größe der Seilklemmen (Außendurchmesser × Länge)	54 mm × 67 mm	2,1" × 2,6"
Max. leere Trommel		
Seilzugkraft	31.388 kg*	69.200 lb*
Seilgeschwindigkeit	43 m/min	141'/min
Max. volle Trommel		
Seilzugkraft	23.359 kg*	54.100 lb*
Seilgeschwindigkeit	66 m/min	210'/min

Winde	PA55 Langsame Geschwindigkeit	
Winde	PA55 Langsame Geschwindigkeit	
Gewicht*	1277 kg	2815 lb
Ölvolumen	73 l	19,3 US-Gall.
Länge Winde u. Halterung	1145 mm	45,1"
Windengehäusebreite	975 mm	38,4"
Bandagendurchmesser	254 mm	10"
Bandagenbreite	315 mm	12,4"
Flanschdurchmesser	504 mm	19,8"
Fassungsvermögen der Trommel – 22 mm (0,88")	88 m	288'9"
Windenantrieb	Mechanisch	
Steuerung	Elektrisch	
Gesamtbreite	975 mm	38,4"
Seildurchmesser (empfohlen)	19 mm	0,75"
Größe der Seilklemmen (Außendurchmesser × Länge)	54 mm × 67 mm	2,1" × 2,6"
Max. leere Trommel		
Seilzugkraft	31.388 kg*	69.200 lb*
Seilgeschwindigkeit	16 m/min	53'/min
Max. volle Trommel		
Seilzugkraft	31.388 kg*	69.200 lb*
Seilgeschwindigkeit	28 m/min	91'/min

* Gewicht: beinhaltet Pumpe, Bedienelementen, Öl, Befestigungshalterungen und Distanzstücken.
Es sind Winden mit langsamer und normaler Geschwindigkeit erhältlich.

Normen

ROPS/FOPS/OPS

- Der Überrollschutzaufbau (ROPS, Rollover Protective Structure) von Caterpillar erfüllt die Anforderungen gemäß ISO 3471:2008.
- Der Steinschlagschutz (FOPS, Falling Object Protective Structure) erfüllt die Anforderungen gemäß ISO 3449:2005, Stufe II.
- Die Fahrerschutzvorrichtungen (OPS, Operator Protective Structure) erfüllen die Anforderungen gemäß ISO 8084:2003 und WCB G604:2011.

Bremsen

- Die Bremsen entsprechen der ISO-Norm 10265:2008.

Informationen zum Schallpegel

Falls das Fahrerhaus nicht ordnungsgemäß gewartet wurde oder der Betrieb längere Zeit bei geöffneten Türen und Fenstern oder bei starker Geräusentwicklung erfolgt, ist möglicherweise ein Gehörschutz erforderlich.

Schallpegel	Testmethode
Schalldruckpegel am Fahrerohr	76 dB(A)
	76 dB(A)*
Außenschalleistungspegel	110 dB(A)
	110 dB(A)*

*Für Maschinen, die den geltenden regionalen Vorschriften der Ukraine, des Vereinigten Königreichs und der Länder, die den "EU-Richtlinien." entsprechen müssen.

⁽¹⁾Die Messung wurde bei 70 % der maximalen Drehzahl des Motorlüfters durchgeführt. Der Schallpegel kann bei unterschiedlichen Motorlüfterdrehzahlen variieren. Die Messung wurde bei geschlossenen Kabinentüren und Kabinenfenstern durchgeführt. Die Fahrerkabine war ordnungsgemäß montiert und gewartet.

⁽²⁾Die Messung wurde bei 70 % der maximalen Drehzahl des Motorlüfters durchgeführt. Der Schallpegel kann bei unterschiedlichen Motorlüfterdrehzahlen variieren. Die oben aufgeführten Schallpegel beinhalten sowohl die Messunsicherheit als auch die Unsicherheit aufgrund von Produktionsschwankungen.

Vibrationswerte

Maximalwert Hand/Arm*	
ISO 5349:2001	2,5 m/s ²
Maximalwert Ganzkörper*	
ISO/TR25398:2006	0,5 m/s ²
Sitzübertragungsfaktor	
ISO 7096:2000 – Spektralklasse EM6	<0,7

- Die Werte gelten für einen erfahrenen Bediener in einer Planieranwendung, weitere Einzelheiten finden Sie im Betriebs- und Wartungshandbuch.

Advanced Cabin Filtration

Fahrerkabine

- Die verteilten Klimaanlagekanäle mit automatischer Temperaturregelung und Gebläsestufe sorgen für ultimativen Fahrerkomfort mit weniger Benutzereingriffen.
- Weniger Wartungen des Kondensatorkerns mit automatischen Umkehrlüftern.
- Cat Advanced Cabin Filtration ist standardmäßig vorhanden.

Cat Advanced Cabin Filtration

- Schutz des Fahrers vor einatembaren Partikeln (Größe von 0,3–10 µm).
- Nachhaltig druckbelüftetes Fahrerhaus (gemäß U.S. Silica).
- Weniger Wartungen dank der langlebigeren Feinfilter.
- Schutz für alle Fahrerkabinenkomponenten: Elektronik usw.
- Unterstützt die Einhaltung der Anforderungen für Fahrerhäuser gemäß U.S. Occupational Safety and Health Administration Silica Rule Table 1.
- Mehrstufige Filterangebote für optionale Upgrades der Effizienz. Wenden Sie sich bezüglich der Verfügbarkeit an einen Cat-Händler.
 - MERV 16 – Standardausrüstung
 - HEPA
 - Aktivkohle + HEPA
 - ABEK1 + HEPA

Dozer-Technologiemerkmale

Assist-Technologiefunktionen, die es Bedienern unterschiedlicher Erfahrungsstufen ermöglichen, ihre Arbeit schneller und genauer zu erledigen. Mit den Fernsteuerungsoptionen können Sie Ihre Produktivität, Effizienz und Baustellensicherheit weiter verbessern.

In der Kabine können Maschinensteuerungssysteme von Drittanbietern installiert werden. Sie ist mit einer CAN-Schnittstelle, Kabeldurchführungen und Montagevorrichtungen ausgestattet, die den Einbau des Maschinensteuerungssystems Ihrer Wahl vereinfachen.

Assist-Paket

Cat Grade mit Slope Assist	Slope Assist behält automatisch die voreingestellte Schildposition ohne GNSS/GPS-Signal (Global Positioning System, Globales Positionsbestimmungssystem) bei – keine weitere Hardware oder Software erforderlich. Bei Maschinen mit 3D kann der Bediener einfach zwischen der 3D-Automatik und Slope Assist hin- und herschalten.
Steer Assist	Steer Assist automatisiert die Raupen- und Schildneigungssteuerung. Da Steer Assist automatisch die Geradeausfahrt mit leichten oder schweren Lasten auf ebenem Boden und ohne Pausenraum – über Steigungen hinweg – beibehält, wird das Risiko bei Ermüdungszuständen des Bedieners minimiert. Kein GNSS/GPS erforderlich.
Stabiles Schild	Das aktualisierte Stable Blade arbeitet nahtlos mit der Fahrereingabe zusammen, wodurch bei manueller Bedienung eine gleichmäßigere Oberfläche erreicht wird.
Slope Indicate	Slope Indicate ist in das Hauptdisplay der Maschine integriert und zeigt die Seitenneigung sowie die Steigungen und Gefälle an, um den Fahrer bei der Arbeit am Hang zu unterstützen.
Blade Load Monitor	Blade Load Monitor gibt Ihnen Echtzeit-Feedback über die aktuelle Belastung im Vergleich zur optimalen Blade-Last auf der Grundlage Ihrer Bodenbedingungen. Blade Load Monitor überwacht aktiv die Belastung und den Kettenschlupf der Maschine, um die optimale Schildlast zu erreichen. ¹
Traction Control	Traction Control reduziert automatisch den Schlupf in der Spur und spart so Zeit, Kraftstoff und Streckenverschleiß. ¹
AutoCarry™	AutoCarry automatisiert den Schildhub, um konstantere Schildbelastungen bei jedem Durchgang zu erreichen und den Kettenschlupf zu verringern. ¹

Fernsteuerung/Cat Command

Fernsteuerungsfähige Fahrerkabine (Standard)	Die Fahrerkabine ist ab Werk für die Fernsteuerung vorgerüstet, mit Außenanschluss für die händlerseitige Installation der Fernsteuerungseinheit.
Command für Dozer ² (optional)	Durch die Cat Command-Fernsteuerungstechnologie kann die Maschine aus einer sicheren Entfernung uneingeschränkt manövriert werden, wenn Arbeiten in gefährlichen Umgebungen erforderlich sind. Command bietet die Wahl zwischen Konsolen mit Sichtkontakt und Fernbedienungsstationen (ohne Sichtkontakt).

¹Die Funktion ist in Innenräumen und in Gebieten ohne GPS-Signal nicht verfügbar.

²Erfordert die Installation von Software Enabled Attachment (SEA), wenn nicht werksseitig konfiguriert.

Anmerkung: Die Technologien von Assist, mit Ausnahme von Slope Indicate, Blade Load Monitor und Traction Control, sind nicht mit Schwenkschilden oder Spezialschilden von Cat Work Tools kompatibel. Bitte wenden Sie sich wegen Einzelheiten an Ihren Cat-Händler.

D5-Feuerlöschdozer – Standard- und Sonderausrüstung

Standard- und Sonderausrüstung

Die Standard- und Sonderausrüstung kann variieren. Für genaue Informationen wenden Sie sich bitte an Ihren Cat-Händler.

	Standard	Sonderausrüstung		Standard	Sonderausrüstung
ANTRIEBSSTRANG			ARBEITSUMGEBUNG		
Cat-Dieselmotor C7.1	✓		Feuerlöschkabine mit versiegelten und vergüteten Türen/Fenstern, soliden Seitenfenstern, Kraftstoff-Notabschaltung in der Kabine, aufklappbaren Heck- und Seitenscheiben, hinteren Kehrblechen mit Dachaufsatz, acht Schaltern am Armaturenbrett zur Steuerung der Beleuchtung, Bake/Blitzlicht bereit.	+	
Vollautomatisches 3-Gang-Getriebe:	✓		Verbundsicherheitsglas – alle Fenster		✓
– Automatisches Umschalten und Herunterschalten			Silikondichtung zwischen Fahrerkabine und Kotflügeln	+	
– Geregelte Drosselklappe, lastkompensiert			Frischluftfilter	✓	
– Stufenlose Einstellung der Fahrgeschwindigkeit			Elektrischer Frischluftfilter-Vorreiniger		✓
– Programmierbare/wählbare bidirektionale Schaltung			Verbesserte Filterung der Kabinenluft: ausgestattet mit einem Glutschutzgitter, einem Turbinenvorreiniger mit HEPA-Filter (filtert Partikel unter 0,3 Mikrometer).		*
Luftgekühlter Ladeluftkühler	✓		Verbesserte Filterung der Kabinenluft: Kombination aus Aktivkohle- und HEPA-Filter. (Bei Cat Parts erhältlich)		*
Kühler mit Aluminiumgitterblech	✓		10"-LCD-Vollfarb-Display (254 mm)	✓	
Automatische Glühkerzen	✓		Integrierte Rückfahrkamera	✓	
Differenziallenkung	✓		Wichtige Maschinenmerkmale auf dem Display	✓	
Motorluftvorreiniger	✓		Anwendungsprofil	✓	
Motorluftvorreiniger mit Turbine/Fremdkörpersieb		✓	Sitz mit Textilbezug	✓	
Leerlaufabschaltung	✓		Deluxe-Ledersitz, beheizbar/belüftet		✓
Verbesserte Antriebssteuerung:	✓		Elektrohydraulische Anbaugeräte- und Lenksteuerungen	✓	
– Bergabfahrlilfe			In der Fahrerkabine montiertes, modulares Heizungs-/Lüftungs-/Klimaanlagen-(HVAC)-System	✓	
– Bergsicherung			Rückspiegel	✓	
– Abbremspedal			Automatiksicherheitsgurt 76 mm (3")	✓	
– Steuerung des Lenkradius			4-Punkt-Sicherheitsgurt-Kit (vom Händler installiert)		✓
Langzeitkühlmittel	✓		Haltegriffe/Gurte auf beiden Seiten des Kabinendachs	✓	
Ätherstarthilfe		✓	Funkgeräte-Vorrüstung		✓
Seitenantriebe – Standard oder LGP	✓		Radio, AM/FM/AUX/USB/Bluetooth		✓
Kraftstoffentlüftungspumpe	✓		Zusätzlicher Stauraum	✓	
Kraftstoff-Wasserabscheider	✓		Becherhalter	✓	
Hydraulischer bedarfsgesteuerter Lüfter	✓		Fußstützen für die Instrumententafel	✓	
Hydraulischer Umkehrlüfter	+		Handschuhfach	✓	
Schalldämpfung (nur EU)		✓	Aufbewahrungsfach für Brotdose	✓	
Schmutzabweisender Kühlerblock		✓	Wischtücher	✓	
Motoranordnung für Einsatzfahrzeuge: entspricht den EPA- (40 CFR 89-908) und CARB-Anforderungen mit dauerhaft deaktiviertem Überhitzungsschutz und DEF-Füllstandskontrolle. Nur in den USA verfügbar, für Regierungskunden, die Vollzeit in Notsituationen tätig sind.		✓			

+ Im Feuerlöschpaket enthalten

* Empfohlen

(Fortsetzung nächste Seite)

D5-Feuerlöschdozer – Standard- und Sonderausrüstung

Standard- und Sonderausrüstung (Fortsetzung)

Die Standard- und Sonderausrüstung kann variieren. Für genaue Informationen wenden Sie sich bitte an Ihren Cat-Händler.

	Standard	Sonderausrüstung		Standard	Sonderausrüstung
SCHUTZVORRICHTUNGEN UND GITTER			PLANIERSCHILDE		
Hochbelastbare Bodenabdeckungen für Feuerlöschdozer (alle Bodenabdeckungen einschließlich der Vorderseite sind 16 mm/0,6" dick)	+		VPAT-Dozer-Paket		✓
Schwerlastkotflügel, Batteriekasten, Gehäuse und Kraftstofftankschutz	+		Bulldozer-Paket zur Brandbekämpfung – Hebebühne und Kippleitungen mit thermischer und bruchfreier Umhüllung und Abriebschutz	+	
Ummantelte, feuerfeste Flüssigkeitsleitungen, Kabelbäume und Batteriekabel	+		SCHILDE		
Kehrbleche	+		VPAT		✓
Vordere Windschutzscheibe und Kabinentür mit Scharnieren		✓	VPAT klappbar		✓
Schalldämpferverlängerung bündig mit der oberen Platte der Kehrbleche.	+		VPAT-Schild mit Bürstenschutz und zwei Kabeln zum Schutz der vorderen Hydraulikleitungen und Zylinderstangen		*
Handgriffe		✓	HYDRAULIK		
LAUFWERK			Load Sensing-Hydraulik	✓	
Laufwerk in Standardausführung oder mit geringem Bodendruck (LGP, Low Ground Pressure)	✓		Unabhängige Lenk- und Arbeitshydraulikpumpen	✓	
HD (HDXL mit DuraLink)		*	ELEKTRIK		
XtraRear-Laufwerk (43 Bodenplatten) und einer zusätzlichen Rolle hinten für mehr Stabilität an steilen Hängen. Nur in bergigen Gebieten und bei Planierarbeiten empfohlen. Nur Standardspurweite		✓	Basis-Lichtpaket: 4 × 4200 Lumen hitzebeständige Lampen (Gehäuse und Linse), plus isoliertes Kabelgeschirr. Zwei nach vorne und zwei nach hinten gerichtet.	+	
Tragrollen	✓		Optionales Beleuchtungspaket: zusätzlich 8×4200 Lumen helle hitzebeständige Leuchten (Karosserie und Glas) + 4×3370 Lumen bruchsichere bernsteinfarbene hitzebeständige Leuchten (bruchsicher und Glas)		*
Hydraulische Kettenspanner	✓		Wärmeisolierte Kabelstränge zum unabhängigen Anschluss von bis zu 8 Leuchtenpaaren	+	
Laufrollen und Leiträder mit Dauerschmierung	✓		Rückfahrtsignal	✓	
Normaleinsatzbodenplatten (siehe Diagramm auf Seite 54)	✓		Warnleuchte		✓
Schwereinsatzbodenplatten (siehe Diagramm auf Seite 54)		✓	Wandler: 15 A, 12-V-Ausgang	✓	
Überarbeiteter Laufrollenrahmen	✓		Vorderes Warnhorn	✓	
Führungs- und Schutzplatten für Laufrollenrahmen: mittig, teilweise oder vollständig (ANMERKUNG: mittige Führungs- und Schutzplatten standardmäßig auf LGP-Maschine)		✓			

(Fortsetzung nächste Seite)

+ Im Feuerlöschpaket enthalten

* Empfohlen

D5-Feuerlöschdozer – Standard- und Sonderausrüstung

Standard- und Sonderausrüstung (Fortsetzung)

Die Standard- und Sonderausrüstung kann variieren. Für genaue Informationen wenden Sie sich bitte an Ihren Cat-Händler.

	Standard	Sonderausrüstung
SERVICE UND WARTUNG		
Schnell zugänglicher Kabinenboden	+	
Ausbau der Fahrerkabine in 30 Minuten	✓	
Einstellbarer Pitch-Link (VPAT)	✓	
Zentralisierte Ferndruckmessanschlüsse	✓	
Öko-Ablassventile	✓	
Längere Serviceintervalle (500 Stunden Motor, 1000 Stunden Antriebsstrang)	✓	
Schnellbetankungsanlage		✓
Feuerhemmendes EcoSafe-Öl.		✓
Servicezentrum auf Bodenebene (elektrische Ferntrennung, sekundärer Ausschalter und Betriebsstundenzähler)	✓	
Schnellölwechsel		✓
Hochbelastbare perforierte Kühlerklappen, klappbar	✓	
Hintere Leiter	✓	
Wiederauffüllende Kraftstoffförderpumpe (nur EU)		✓
Abnehmbare Motorraumverkleidungen mit Lüftungsschlitzen, klappbar	✓	
S-O SM -Probenzapfventile	✓	
Schaufelhalter	✓	
Arbeitsscheinwerfer im Motorraum		✓
BATTERIEN, ANLASSER, DREHSTROMGENERATOREN UND KÜHLFLÜSSIGKEIT		
95-A-Drehstromgenerator	✓	
24-Volt-Anlasser	✓	
Arctic-Motorkühlmittel, -51 °C (-60 °F)		✓
Langzeit-Motorkühlmittel, -37 °C (-35 °F)	✓	
Kaltwetterpaket: Hochleistungsbatterie, Hochleistungsstarter, Äther-Starthilfe, Kühlwasservorwärmer		✓
Zwei wartungsfreie 12-Volt-Batterien (950 Kälteprüfstrom) (24-Volt-System)	✓	

+ Im Feuerlöschpaket enthalten

* Empfohlen

	Standard	Sonderausrüstung
ANBAUGERÄTE		
Winde/Aufreißer wärmeisoliert, mit Mehrfachsteuerung	+	
Winde:		✓
– PACCAR PA55, PTO mit geringer Geschwindigkeit		
– PACCAR PA55, PTO mit standardmäßiger Geschwindigkeit		
– Führungsrollenbaugruppe; 3-Rollen, passt zu den Winden PA55		
– Nachrüstpaket (4. Rolle); passt zu den Winden PA55		
Zugvorrichtung		✓
Eine vordere Abschleppöse und 6 Verzurrösen	+	
Das bordeigene Feuerlöschsystem ist mit einem 84-Liter-Edelstahltank (22 US-Gall.), einer vom Fahrersitz aus zu betätigenden Pumpe, einem Schlauch mit Handspritzdüse und einem Ventil ausgestattet, das für den Anschluss an ein Sprinklersystem bereit ist. Das System kann vom Händler oder Kunden weiter angepasst werden.		*
CAT-TECHNOLOGIE		
Slope Indicate	✓	
Assist – Kein ARO	+	
– Slope Assist		
– Steer Assist		
– Stable Blade		
– Blade Load Monitor		
– Traction Control		
– AutoCarry		
Fahrerkabinen-Vorrüstung für Drittanbieter-Planierautomatik	✓	
Kompatibilität mit Funkgeräten und Basisstationen von Trimble, Topcon und Leica	✓	
Möglichkeit zum Einbau von 3D-Grade-Systemen von Trimble, Topcon und Leica	✓	
Product Link, mobilfunkgestützt	✓	
Product Link – über Mobilfunk oder Satellit		✓
Software-Updates/Fehlersuche per Fernzugriff	✓	
Grade-Verbindung		✓
Fahrer-ID	✓	
Maschinensicherung – Passcode	✓	
Maschinensicherung – Bluetooth		✓
Fernsteuerungs-Vorrüstung	✓	
Cat Command for Dozing		✓



オフロード法2014年
基準適合

Nähere Informationen zu Cat-Produkten, Serviceleistungen der Händler und Industrielösungen finden Sie auf unserer Website www.cat.com.

©2022 Caterpillar
Alle Rechte vorbehalten

Änderungen der Werkstoffe und technischen Daten ohne vorherige Ankündigung vorbehalten. Abgebildete Maschinen können Sonderausrüstung aufweisen. Ihr Cat-Händler informiert Sie gern über lieferbare Sonderausrüstung.

CAT, CATERPILLAR, LET'S DO THE WORK, die entsprechenden Logos, "Caterpillar Corporate Yellow", die Handelszeichen "Power Edge" und Cat "Modern Hex" sowie die hierin verwendeten Unternehmens- und Produktidentitäten sind Markenzeichen von Caterpillar Inc. und dürfen nicht ohne Genehmigung verwendet werden. VisionLink ist ein in den USA und anderen Ländern eingetragenes Markenzeichen von Caterpillar Inc.

Gemäß der japanischen Arbeitsschutzgesetze müssen Betreiber kleiner Baumaschinen allen Fahrern von Maschinen mit einem Gewicht von unter 3 Tonnen spezielle Schulungen zur Verfügung stellen. Zum Einsatz von Maschinen mit einem Gewicht über 3 Tonnen muss der Fahrer bei einer staatlich zugelassenen Ausbildungsstätte eine Bedienerlizenz erwerben.

AGXQ2535-03 (09-2022)
Ersetzt AGXQ2535-02
Baunummer: 17B
(Aus-NZ, Chile, Europe, Japan,
N Am, S Korea, Turkey)

