



Trattore cingolato

D5

Specifiche Tecniche

Motore		
Modello motore	Cat® C7.1	
Emissioni	USA EPA Tier 4 Final/ UE Stage V/Japan 2014 (Tier 4 Final)/Korea Tier 4 Final	
Numero di build	17A	
Gruppo motopropulsore	Completamente automatica a 3 marce	
Potenza netta @ 1.770 giri/min		
ISO 9249/SAE J1349	127 kW	170 hp
ISO 9249/SAE J1349 (DIN)		172 hp
Potenza del motore (massima) @ 1.600 giri/min		
SAE J1995	151 kW	202 hp
ISO 14396	148 kW	198 hp
ISO 14396 (DIN)		201 hp
Alesaggio	105 mm	4,1 pollici
Corsa	135 mm	5,3 pollici
Cilindrata	7,1 L	433 pollici ³

- La potenza netta indicata è quella disponibile al volante del motore quando il motore è dotato di ventola, filtro dell'aria, modulo emissioni pulite e alternatore.
- Nessun declassamento necessario fino a 3.000 metri (9.840 piedi) di altitudine; oltre i 3.000 metri (9.840 piedi) si verifica declassamento automatico.
- Tutti i motori diesel per impiego non stradale Tier 4 Interim e Final, Stage IIIB, IV e V, Japan 2014 (Tier 4 Final) e i Korea Tier 4 Final devono utilizzare solo carburanti diesel a bassissimo tenore di zolfo (ULSD) contenenti 15 ppm (mg/kg) di zolfo o meno. Le miscele di biodiesel fino a B20 (20% di miscela per volume) sono accettabili se miscelate con 15 ppm (mg/kg) di zolfo o ULSD inferiori. Il BD20 deve soddisfare le specifiche ASTM D7467 (la miscela di biodiesel deve soddisfare le specifiche Cat, ASTM D6751 o EN 14214). È richiesto Cat DEO-ULS™ oppure un olio che soddisfi le specifiche Cat ECF-3, API CJ-4, e ACEA E9. Consulta il manuale di manutenzione per ulteriori specifiche raccomandazioni riguardanti il carburante per questa macchina.
- L'additivo per le emissioni DEF (Additivo per emissioni diesel) utilizzato nei sistemi Cat Selective Catalytic Reduction (SCR) deve soddisfare i requisiti indicati nello standard dell'Organizzazione Internazionale per la Normazione (ISO) 22241.

Impianto per l'aria condizionata

L'impianto per l'aria condizionata su questo macchinario contiene gas refrigerante fluorurato ad effetto serra R134a (potenziale riscaldamento globale = 1.430). Il sistema contiene 1,36 kg di refrigerante con un equivalente in CO₂ pari a 1,946 tonnellate metriche.

Capacità liquido/rifornimento

Serbatoio carburante	315 L	83,2 gal
Serbatoio DEF	16 L	4,2 gal
Sistema di raffreddamento	41 L	10,8 gal
Basamento del motore	18 L	4,8 gal
Gruppo motopropulsore	160 L	42,3 gal
Telai dei rulli standard/LGP (ciascuno)	18/27 L	4,8/7,1 gal
Trasmissione finale (ciascuno)	8 L	2,1 gal
Impianto idraulico	80 L	21,1 gal

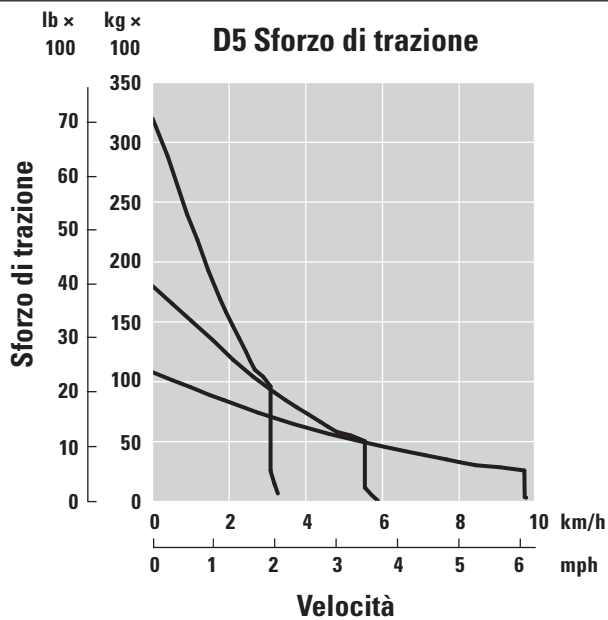
Specifiche trattore cingolato D5

Trasmissione

0,5 in avanti	2,5 km/h (2,4 km/h)	1,6 mi/h (1,5 mi/h)
1,0 in avanti	3,3 km/h (3,0 km/h)	2,1 mi/h (1,9 mi/h)
1,5 in avanti	4,4 km/h	2,7 mi/h
2,0 in avanti	5,8 km/h	3,6 mi/h
2,5 in avanti	7,5 km/h	4,7 mi/h
3,0 in avanti	9,8 km/h	6,1 mi/h
0,5 retromarcia	3,1 km/h (2,9 km/h)	1,9 mi/h (1,8 mi/h)
1,0 retromarcia	4,1 km/h (3,5 km/h)	2,5 mi/h (2,2 mi/h)
1,5 retromarcia	5,4 km/h	3,4 mi/h
2,0 retromarcia	7,1 km/h	4,4 mi/h
2,5 retromarcia	9,5 km/h	5,9 mi/h
3,0 retromarcia	12,2 km/h	7,6 mi/h
Sforzo massimo di trazione		
1,0 in avanti	320 kN	71.939 libbre forza
2,0 in avanti	198 kN	44.512 libbre forza
3,0 in avanti	113 kN	25.403 libbre forza

NOTA: I dati tra parentesi sono validi per l'UE.

Sforzo di trazione



Comandi idraulici – Pressioni

Pressione operativa massima del mezzo	25.000 kPa	3.626 psi
Pressione operativa massima dello sterzo	45.000 kPa	6.527 psi

Comandi idraulici – Pompa

Output della pompa		
Mezzo	127 L/min	33,5 gal/min
Servosterzo	165 L/min	43,5 gal/min
Ventola	49 L/min	12,9 gal/min
Flusso del cilindro di sollevamento	127 L/min	33,5 gal/min
Flusso del cilindro di inclinazione	127 L/min	33,5 gal/min
Flusso del cilindro dell'uncino	127 L/min	33,5 gal/min
Flusso del cilindro di angolatura – VPAT	127 L/min	33,5 gal/min

D5 VPAT

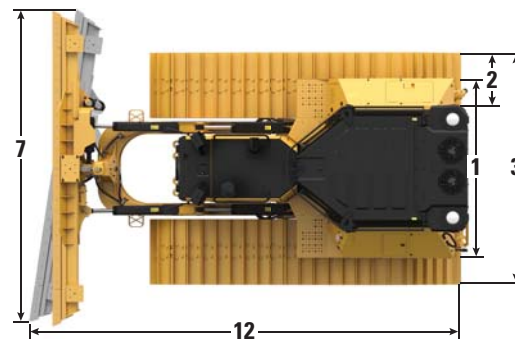
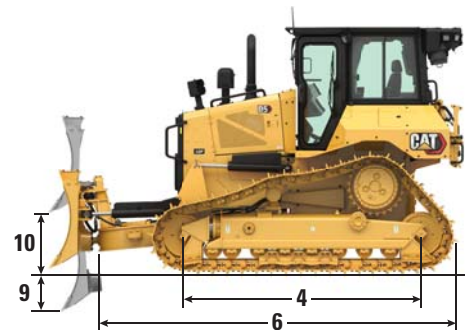
Peso operativo*	17.180 kg	37.875 libbre
Peso di spedizione**	16.950 kg	37.368 libbre
Pressione al suolo (ISO 16754)	47,6 kPa	6,9 psi
Carro (di serie)	Sezione 40/ 7 rulli inferiori	
1 Carreggiata	1.890 mm	74,4 pollici
2 Larghezza della piastra dei cingoli (standard)	610 mm	24 pollici
3 Larghezza della motrice	2.500 mm	98,4 pollici
4 Lunghezza cingoli a terra	2.562 mm	100,9 pollici
Area di contatto a terra (ISO 16754)	3,5 m ²	5.469 pollici ²
Altezza della costola (utilizzi moderati)	57 mm	2,2 pollici
Altezza da terra	358 mm	14,1 pollici
5 Altezza della macchina***	3.085 mm	121,5 pollici
6 Lunghezza della motrice base	3.680 mm	144,9 pollici

Tutte le dimensioni di cui sopra valgono con carro SystemOne™ con pattini per Utilizzo Estremo di larghezza massima per la configurazione, lama VPAT, e sono calcolate in base a ISO 16754 se non diversamente specificato.

*Il peso operativo include lama, lubrificanti, liquido di raffreddamento, serbatoio del carburante pieno, cabina ROPS/FOPS, barra di traino e operatore da 75 kg (165 libbre).

**Il peso del trasporto comprende: cilindri di sollevamento lama, telaio a C, lubrificanti, refrigerante, carburante al 10%, cabina ROPS/FOPS e gancio di trazione.

***Altezza della macchina dalla punta della costola alla sommità dell'antenna Product Link™. Per i deflettori, aggiungere 64 mm (2,5 pollici) all'altezza complessiva della macchina. Per i deflettori per uso forestale, aggiungere 81 mm (3,2 pollici). Con Utilizzo Estremo, aggiungere 9 mm (0,4 pollici). Quando viene installato Cat GRADE con antenne 3D, non vi è alcuna aggiunta all'altezza della macchina.



Modello LGP VPAT mostrato

Lame

Configurazione	VPAT		VPAT – pieghevole	
	Capacità (ISO 9246)	Capacità (ISO 9246)	Capacità (ISO 9246)	Capacità (ISO 9246)
Capacità (ISO 9246)	3,5 m ³	4,6 iarde ³	3,5 m ³	4,6 iarde ³
7 Larghezza inclusi margini estremi di taglio	3.272 mm	10,7 piedi	3.272 mm	10,7 piedi
Larghezza esclusi margini estremi di taglio	3.159 mm	10,4 piedi	3.159 mm	10,4 piedi
Larghezza inclusi margini estremi di taglio (lama inclinata di 24°)	2.998 mm	118,0 pollici	2.558 mm	100,7 pollici
Larghezza esclusi margini estremi di taglio (lama inclinata di 24°)	2.908 mm	114,5 pollici	2.539 mm	97,0 pollici
Angolo massimo della lama	24°		24°	
8 Altezza	1.261 mm	49,6 pollici	1.261 mm	49,6 pollici
9 Profondità di scavo	559 mm	22,0 pollici	559 mm	22,0 pollici
10 Altezza di sollevamento	971 mm	38,2 pollici	971 mm	38,2 pollici
11 Blade Corner	257 mm	10,1 pollici	257 mm	10,1 pollici
Angolo di inclinazione massimo	8,5°		8,5°	
Regolazione del passo	60° (bordo di taglio/terreno, nominale); -2°/+4°		60° (bordo di taglio/terreno, nominale); -2°/+4°	
12 Lunghezza della macchina (lama dritta)	5.000 mm	197 pollici	5.016 mm	197 pollici
Lunghezza del macchinario (lama inclinata di 24°, senza protezione del serbatoio)	5.621 mm	221 pollici	5.621 mm	221 pollici
Peso della lama	1.090 kg	2.403 libbre	1.286 kg	2.835 libbre

Specifiche trattore cingolato D5

D5 LGP VPAT

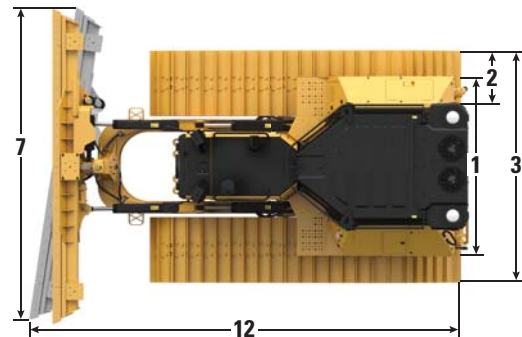
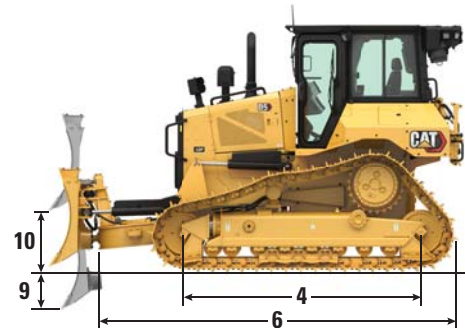
Peso operativo*	19.170 kg	42.263 libbre
Peso di spedizione**	18.940 kg	41.756 libbre
Pressione al suolo (ISO 16754)	32,6 kPa	4,7 psi
Carro (di serie)	Sezione 46/ 8 rulli inferiori	
1 Carreggiata	2.160 mm	85,0 pollici
2 Larghezza della piastra dei cingoli (standard)	840 mm	33 pollici
3 Larghezza della motrice	3.000 mm	118,1 pollici
4 Lunghezza cingoli a terra	3.116 mm	122,7 pollici
Area di contatto a terra (ISO 16754)	5,8 m ²	8.995 pollici ²
Altezza della costola (utilizzi moderati)	57 mm	2,2 pollici
Altezza da terra	473 mm	18,6 pollici
5 Altezza della macchina***	3.200 mm	126,0 pollici
6 Lunghezza della motrice base	4.151 mm	163,4 pollici

Tutte le dimensioni di cui sopra valgono con carro SystemOne con pattini per Utilizzo Estremo di larghezza massima per la configurazione, lama VPAT, e sono calcolate in base a ISO 16754 se non diversamente specificato.

*Il peso operativo include lama, lubrificanti, liquido di raffreddamento, serbatoio del carburante pieno, cabina ROPS/FOPS, barra di traino e operatore da 75 kg (165 libbre).

**Il peso del trasporto comprende: cilindri di sollevamento lama, telaio a C, lubrificanti, refrigerante, carburante al 10%, cabina ROPS/FOPS e gancio di trazione.

***Altezza della macchina dalla punta della costola alla sommità dell'antenna Product Link. Per i deflettori, aggiungere 64 mm (2,5 pollici) all'altezza complessiva della macchina. Per i deflettori per uso forestale, aggiungere 81 mm (3,2 pollici). Con Utilizzo Estremo, aggiungere 9 mm (0,4 pollici). Quando viene installato Cat GRADE con antenne 3D, non vi è alcuna aggiunta all'altezza della macchina.



Lame

Configurazione	LGP VPAT		LGP VPAT – pieghevole	
Capacità (ISO 9246)	4,0 m ³	5,2 iarde ³	4,2 m ³	5,5 iarde ³
7 Larghezza inclusi margini estremi di taglio	4.080 mm	13,4 piedi	4.080 mm	13,4 piedi
Larghezza esclusi margini estremi di taglio	3.969 mm	156,3 pollici	3.969 mm	156,3 pollici
Larghezza inclusi margini estremi di taglio (lama inclinata di 24°)	3.736 mm	147,1 pollici	3.736 mm	147,1 pollici
Larghezza esclusi margini estremi di taglio (lama inclinata di 24°)	3.640 mm	143,3 pollici	3.640 mm	143,3 pollici
Larghezza inclusi margini estremi di taglio (lama inclinata di 33° solo per finalità di trasporto)	—	—	3.000 mm	118,1 pollici
Angolo massimo della lama	24°		24°	
8 Altezza	1.263 mm	49,7 pollici	1.263 mm	49,7 pollici
9 Profondità di scavo	580 mm	22,8 pollici	580 mm	22,8 pollici
10 Altezza di sollevamento	1.051 mm	41,4 pollici	1.051 mm	41,4 pollici
11 Blade Corner	371 mm	14,6 pollici	371 mm	14,6 pollici
Angolo di inclinazione massimo	8,5°		8,5°	
Regolazione del passo	60° (bordo di taglio/terreno, nominale); -2°/+4°		60° (bordo di taglio/terreno, nominale); -2°/+4°	
12 Lunghezza della macchina (lama dritta)	5.350 mm	211 pollici	5.350 mm	211 pollici
Lunghezza del macchinario (lama inclinata di 24°, senza protezione del serbatoio)	6.137 mm	242 pollici	6.027 mm	237 pollici
Lama VPAT pieghevole, inclinazione di 33°, solo per finalità di trasporto	—	—	6.377 mm	251 pollici
Peso (lama)	1.256 kg	2.769 libbre	1.526 kg	3.364 libbre

Livellamento fine D5 VPAT

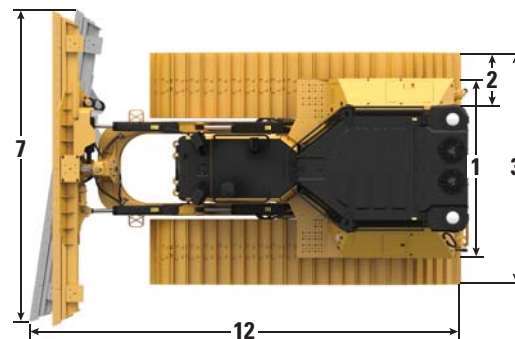
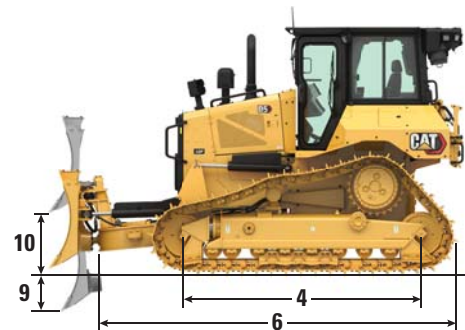
Peso operativo*	17.780 kg	39.198 libbre
Peso di spedizione**	17.550 kg	38.691 libbre
Pressione al suolo (ISO 16754)	41,4 kPa	6,0 psi
Carro (di serie)	Sezione 46/ 8 rulli inferiori	
1 Carreggiata	1.890 mm	74,4 pollici
2 Larghezza della piastra dei cingoli (standard)	610 mm	24 pollici
3 Larghezza della motrice	2.500 mm	98,4 pollici
4 Lunghezza cingoli a terra	3.116 mm	122,7 pollici
Area di contatto a terra (ISO 16754)	4,2 m ²	6.525 pollici ²
Altezza della costola (utilizzi moderati)	57 mm	2,2 pollici
Altezza da terra	473 mm	18,6 pollici
5 Altezza della macchina***	3.200 mm	126,0 pollici
6 Lunghezza della motrice base	4.151 mm	163,4 pollici

Tutte le dimensioni di cui sopra valgono con carro SystemOne con pattini per Utilizzo Estremo di larghezza massima per la configurazione, lama VPAT, e sono calcolate in base a ISO 16754 se non diversamente specificato.

*Il peso operativo include lama, lubrificanti, liquido di raffreddamento, serbatoio del carburante pieno, cabina ROPS/FOPS, barra di traino e operatore da 75 kg (165 libbre).

**Il peso del trasporto comprende: cilindri di sollevamento lama, telaio a C, lubrificanti, refrigerante, carburante al 10%, cabina ROPS/FOPS e gancio di trazione.

***Altezza della macchina dalla punta della costola alla sommità dell'antenna Product Link. Per i deflettori, aggiungere 64 mm (2,5 pollici) all'altezza complessiva della macchina. Per i deflettori per uso forestale, aggiungere 81 mm (3,2 pollici). Con Utilizzo Estremo, aggiungere 9 mm (0,4 pollici). Quando viene installato Cat GRADE con antenne 3D, non vi è alcuna aggiunta all'altezza della macchina.



Modello LGP VPAT mostrato

Lame

Configurazione	VPAT		VPAT – pieghevole	
	Capacità (ISO 9246)	Capacità (ISO 9246)	Capacità (ISO 9246)	Capacità (ISO 9246)
Capacità (ISO 9246)	3,5 m ³	4,6 iarde ³	3,5 m ³	4,6 iarde ³
7 Larghezza inclusi margini estremi di taglio	3.272 mm	10,7 piedi	3.272 mm	10,7 piedi
Larghezza esclusi margini estremi di taglio	3.159 mm	10,4 piedi	3.159 mm	10,4 piedi
Larghezza inclusi margini estremi di taglio (lama inclinata di 24°)	2.998 mm	118,0 pollici	2.558 mm	100,7 mm
Larghezza esclusi margini estremi di taglio (lama inclinata di 24°)	2.908 mm	114,5 pollici	2.539 mm	97,0 pollici
Angolo massimo della lama	24°		24°	
8 Altezza	1.261 mm	49,6 pollici	1.261 mm	49,6 pollici
9 Profondità di scavo	580 mm	22,8 pollici	580 mm	22,8 pollici
10 Altezza di sollevamento	1.051 mm	41,4 pollici	1.051 mm	41,4 pollici
11 Blade Corner	257 mm	10,1 pollici	257 mm	10,1 pollici
Angolo	8,5°		8,5°	
Regolazione del passo	60° (bordo di taglio/terreno, nominale); -2°/+4°		60° (bordo di taglio/terreno, nominale); -2°/+4°	
12 Lunghezza della macchina (lama dritta)	5.350 mm	211 pollici	5.350 mm	211 pollici
Lunghezza del macchinario (lama inclinata di 24°, senza protezione del serbatoio)	5.969 mm	235 pollici	5.969 mm	235 pollici
Peso (lama)	1.090 kg	2.403 libbre	1.286 kg	2.835 libbre

Specifiche trattore cingolato D5

D5 SU

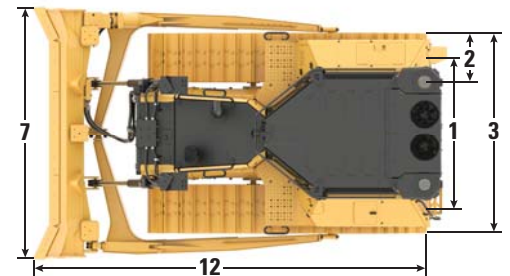
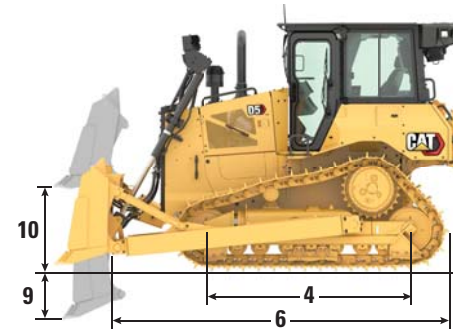
Peso operativo*	17.340 kg	38.228 libbre
Peso di spedizione**	17.110 kg	37.721 libbre
Pressione al suolo (ISO 16754)	48,2 kPa	7,0 psi
Carro	Sezione 40/ 7 rulli inferiori	
1 Carreggiata	1.890 mm	74,4 pollici
2 Larghezza della piastra dei cingoli (standard)	610 mm	24 pollici
3 Larghezza della motrice (senza perni)	2.500 mm	98,4 pollici
4 Lunghezza cingoli a terra	2.562 mm	100,9 pollici
Area di contatto a terra (ISO 16754)	3,5 m ²	5.469 pollici ²
Altezza della costola (utilizzi moderati)	57 mm	2,5 pollici
Altezza da terra	358 mm	14,1 pollici
5 Altezza della macchina***	3.085 mm	121,5 pollici
6 Lunghezza della motrice base	3.680 mm	144,9 pollici

Tutte le dimensioni di cui sopra valgono con carro SystemOne con pattini per Utilizzo Moderato di larghezza massima per la configurazione, lama SU, e sono calcolate in base a ISO 16754 se non diversamente specificato.

*Il peso operativo include lama, lubrificanti, liquido di raffreddamento, serbatoio del carburante pieno, cabina ROPS/FOPS, barra di traino e operatore da 75 kg (165 libbre).

**Il peso del trasporto comprende: cilindri di sollevamento lama, telaio a C, lubrificanti, refrigerante, carburante al 10%, cabina ROPS/FOPS e gancio di trazione.

***Altezza della macchina dalla punta della costola alla sommità dell'antenna Product Link. Per i deflettori, aggiungere 64 mm (2,5 pollici) all'altezza complessiva della macchina. Per i deflettori per uso forestale, aggiungere 81 mm (3,2 pollici). Con Utilizzo Estremo, aggiungere 9 mm (0,4 pollici). Quando viene installato Cat GRADE con antenne 3D, non vi è alcuna aggiunta all'altezza della macchina.



Lama

Configurazione	SU	
Capacità (ISO 9246)	4,3 m ³	5,6 iarde ³
7 Larghezza inclusi margini estremi di taglio	3.164 mm	10,4 piedi
Larghezza esclusi margini estremi di taglio	3.122 mm	10,2 pollici
8 Altezza	1.338 mm	52,7 pollici
9 Profondità di scavo	544 mm	21,4 pollici
10 Altezza di sollevamento	1.104 mm	43,4 pollici
11 Blade Corner	140 mm	5,5 pollici
Angolo di inclinazione massima	8°	
Regolazione del passo	±5,1°	
12 Lunghezza del macchinario con lama SU (senza protezione del serbatoio)	5.087 mm	200 pollici
Peso della lama (lama + bracci di spinta installati)	2.050 kg	4.520 libbre

Pattini dei cingoli

Alcuni pattini dei cingoli non sono disponibili in tutte le regioni. Si prega di consultare il rivenditore Cat per i dettagli.

Di serie			
560 mm (22 pollici)	Heavy Duty Extended Life (HDXL)	Impiego moderato	
560 mm (22 pollici)	HDXL	Impiego estremo	
560 mm (22 pollici)	HDXL	Impiego estremo	Ruspa antincendio
560 mm (22 pollici)	SystemOne	Impiego estremo	
600 mm (24 pollici)	HDXL	Impiego moderato	
600 mm (24 pollici)	HDXL	Impiego moderato	Livellamento fine
600 mm (24 pollici)	HDXL	Impiego estremo	
600 mm (24 pollici)	HDXL	Impiego estremo	Foro centrale
610 mm (24 pollici)	SystemOne	Impiego moderato	Livellamento fine
610 mm (24 pollici)	SystemOne	Impiego estremo	
610 mm (24 pollici)	SystemOne	Impiego estremo	Foro centrale
LGP			
840 mm (33 pollici)	HDXL	Impiego estremo	
840 mm (33 pollici)	HDXL	Impiego estremo	Foro centrale
840 mm (33 pollici)	SystemOne	Impiego moderato	
840 mm (33 pollici)	SystemOne	Impiego estremo	
860 mm (34 pollici)	HDXL	Impiego estremo	
860 mm (34 pollici)	HDXL	Autopulente	
860 mm (34 pollici)	SystemOne	Impiego estremo	
Super LGP (solo Giappone)			
1.070 mm (42 pollici)	HDXL	Impiego moderato	
1.070 mm (42 pollici)	HDXL	Autopulente	

Predisposizione ruspa specializzata

	Peso operativo		Peso di spedizione		Tipologia di lama	Capacità della lama	
Movimentatore di rifiuti							
VPAT	18.650 kg	41.123 libbre	18.420 kg	40.616 libbre	VPAT discarica	6,8 m ³	8,9 iarde ³
LGP VPAT	20.680 kg	45.599 libbre	20.450 kg	45.092 libbre	LGP VPAT discarica	6,3 m ³	8,2 iarde ³
SU	18.860 kg	41.586 libbre	18.630 kg	41.079 libbre	SU discarica	7,3 m ³	9,5 iarde ³
• Peso basato su pacchetto completo Movimentazione Rifiuti con striker box/barra sul retro, carro per rifiuti, trasmissioni finali protette, cingolo con foro centrale, lama per utilizzo in discarica, cabina per rifiuti e cabina ad aria pressurizzata.							
Utilizzo pesante/Forestale							
D5 VPAT Forestale	18.180 kg	40.087 libbre	17.950 kg	39.580 libbre	VPAT	6,2 m ³	8,1 iarde ³
D5 LGP VPAT Forestale	20.170 kg	44.475 libbre	19.940 kg	43.968 libbre	LGP VPAT	6,3 m ³	8,2 iarde ³
D5 SU Forestale	18.520 kg	40.837 libbre	18.920 kg	41.719 libbre	SU	4,3 m ³	5,6 iarde ³
• Peso basato su pacchetto Forestale con barra di traino.							
Ruspa antincendio ¹							
VPAT	20.250 kg**	44.644 libbre**	19.930 kg**	43.938 libbre**	VPAT	6,2 m ³ *	8,1 iarde ³ *
LGP VPAT	21.620 kg**	46.870 libbre**	21.300 kg**	46.958 libbre**	VPAT	6,3 m ³ *	8,2 iarde ³ *
Super LGP ¹ (solo Giappone)							
Super LGP	22.250 kg	49.053 libbre	22.000 kg	48.502 libbre	Dritto	2,7 m ³	3,5 iarde ³

¹Specifiche preliminari. Si prega di verificare la disponibilità con il concessionario Cat.

*Include protezione dei fari.

**Include predisposizione per verricello.

Specifiche trattore cingolato D5

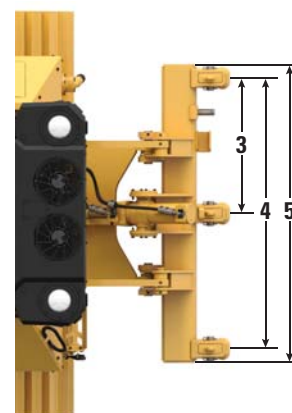
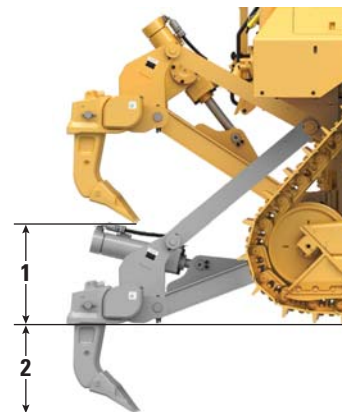
Dimensioni – Attacchi posteriori

Aggiungere quanto segue alla lunghezza totale della macchina quando sono installati questi accessori posteriori.

D5	Gancio di trazione		Verricello		Uncino		Striker box per rifiuti	
Escavatori con braccio di spinta e VPAT	16 mm	0,6 pollici	446 mm	17,6 pollici	1.060 mm	41,7 pollici	152 mm	6 pollici

Uncino

Tipo	Parallelogramma fisso	
Peso con tre lame	1.393 kg	3.071 libbre
1 Spazio massimo sollevato (punta della lama)		
D5 VPAT/Bracci di spinta	404 mm	15,9 pollici
D5 LGP VPAT	518 mm	20,4 pollici
2 Penetrazione massima		
Di serie	552 mm	21,7 pollici
LGP	437 mm	17,2 pollici
3 Spaziatura porta denti	1.000 mm	3 piedi 3,4 pollici
4 Calibro della punta	2 m	6 piedi 7 pollici
Sezione della lama	73 mm × 176 mm	2,9 pollici × 6,9 pollici
Numero di denti	3	
5 Larghezza complessiva della trave	2.202 mm	86,7 pollici
Sezione trasversale della trave	219 mm × 254 mm	8,6 pollici × 10,0 pollici
Forza massima di penetrazione		
Di serie	51,6 kN	11.600 libbre forza
LGP	43 kN	9.667 libbre forza
Forza massima di estrazione		
Di serie	211,2 kN	47.480 libbre forza
LGP	170 kN	38.217 libbre forza



Verricello

Modello verricello	PA55	
Peso*	1.277 kg	2.815 libbre
Capacità dell'olio	73 L	19,3 gal
Lunghezza verricello e staffa	1.145 mm	45,1 pollici
Larghezza contenitore verricello	975 mm	38,4 pollici
Diametro del tamburato	254 mm	10 pollici
Larghezza del tamburato	315 mm	12,4 pollici
Diametro flangia	504 mm	19,8 pollici
Capacità tamburato – 22 mm (0,88 pollici)	88 m	288 piedi 9 pollici
Azionamento del verricello	Meccanico	
Controllo	Elettrico	
Larghezza complessiva	975 mm	38,4 pollici
Diametro corda (consigliato)	19 mm	0,75 pollici
Dimensioni della ghiera del cavo (O.D. × Lunghezza)	54 mm × 67 mm	2,1 × 2,6 pollici
Tamburo scoperto massimo		
Forza di traino	31.388 kg*	69.200 libbre*
Velocità di linea	43 m/min	141 piedi/min
Tamburato con carico massimo		
Forza di traino	23.359 kg*	54.100 libbre*
Velocità di linea	66 m/min	210 piedi/min

*Peso: include pompa, comandi dell'operatore, olio, staffe di montaggio e distanziali.
Sono disponibili verricelli ad andatura lenta e standard.

Specifiche trattore cingolato D5

Standard

Struttura ROPS/FOPS

- La ROPS (Rollover Protective Structure) fornita da Caterpillar soddisfa i criteri ISO 3471:2008 per le ROPS.
- La FOPS (Falling Object Protective Structure) soddisfa i requisiti ISO 3449:2005 Livello II.

Freni

- I freni soddisfano lo standard ISO 10265:2008.

Suono e vibrazioni – Cabina

Informazioni sul livello acustico

- Il livello dichiarato di pressione acustica dinamica sull'operatore è di 74 dB(A) quando viene utilizzato "ISO 6396:2008" per misurare il valore per una cabina chiusa. La misurazione è stata condotta con la velocità della ventola di raffreddamento del motore impostata al 70% del valore massimo. Il livello del suono può variare a seconda della velocità della ventola di raffreddamento del motore. La cabina è stata installata e mantenuta in modo appropriato. La misurazione è stata condotta con le porte della cabina e i finestrini della cabina chiusi.

NOTA: L'incertezza relativa al livello di pressione acustica dinamica sull'operatore è di ± 2 dB(A).

- La protezione acustica può essere necessaria quando la macchina viene utilizzata con una postazione operatore aperta per periodi prolungati o in un ambiente rumoroso. Può essere necessario indossare una protezione acustica quando si aziona una macchina con cabina con manutenzione non adeguata oppure quando le porte e i finestrini sono aperti per periodi prolungati o si lavora in un ambiente rumoroso.
- Il livello garantito di potenza acustica esterna è di 110 dB(A) quando il valore viene misurato in base alle procedure dinamiche di test e alle condizioni specificate in "ISO 6395:2008". La misurazione è stata condotta con la velocità della ventola di raffreddamento del motore impostata al 70% del valore massimo. Il livello del suono può variare a seconda della velocità della ventola di raffreddamento del motore.
- Informazioni sul livello acustico per le macchine nei paesi dell'Unione Europea e nei paesi che adottano le "Direttive dell'Unione Europea." Le informazioni di seguito si applicano solo a configurazioni della macchina che riportano il marchio "CE" nella targhetta di identificazione del prodotto. Se in dotazione, l'etichetta di certificazione viene utilizzata per verificare la certificazione del suono ambientale della macchina in base ai requisiti dell'Unione Europea. Il valore riportato sull'etichetta indica il livello di potenza acustica esterna (L_{WA}) garantito al momento della fabbricazione per le condizioni specificate in "2000/14/CE."

Sostenibilità – Livelli del suono e delle vibrazioni

Livelli del suono

Potenza acustica esterna garantita	
2000/14/CE ISO 6395:2008	110 dB(A)
Livello della pressione acustica sull'operatore (L_{pA})	
ISO 6396:2008	74 dB(A)

Livelli di vibrazione

Massima su mano/braccio*	
ISO 5349:2001	2,5 m/s ²
Massima sull'intero corpo*	
ISO/TR25398:2006	0,5 m/s ²
Fattore di trasmissibilità del sedile	
ISO 7096:2000 – classe spettrale EM6	<0,7

- I valori sono specificati per un operatore esperto nell'utilizzo di escavatori, consultare il Manuale Operativo e di Manutenzione per ulteriori dettagli.

Filtraggio cabina avanzato

Cabina operatore

- La canalizzazione HVAC con controllo automatico della temperatura e velocità della ventola, offre all'operatore il massimo comfort con meno input da parte dell'utente.
- Ridotta manutenzione del nucleo del condensatore con ventilatori di retromarcia automatici.
- Il filtraggio avanzato Cat della cabina è di serie.

La filtrazione avanzata Cat della cabina

- Protezione dell'operatore da particolato respirabile (dimensioni 0,3-10 micron).
- Cabina pressurizzata in modo sostenibile (conforme alla Silica statunitense).
- Manutenzione ridotta con maggiore durata, filtri ad alta efficienza.
- Protezione per tutte le componenti della cabina: elettronica, ecc.
- Aiuta a soddisfare i requisiti della Tabella 1 della normativa antinfortunistica in materia di sicurezza e salute sul lavoro degli Stati Uniti per le cabine per l'operatore.
- Offerte opzionali di filtri multilivello per aggiornamenti di efficienza. Contattare il rivenditore per informazioni sulla disponibilità.
 - MERV 16: dotazione di serie
 - HEPA (filtro dell'aria antiparticolato ad alta efficienza)
 - Carbone attivo + HEPA
 - ABEK1 + HEPA

Pacchetto per la movimentazione di rifiuti

Il pacchetto per la movimentazione dei rifiuti fornisce delle funzionalità aggiuntive per proteggere il macchinario e l'operatore in condizioni difficili di gestione dei rifiuti.

Funzionalità necessarie/consigliate del movimentatore di rifiuti:

- Pacchetto di protezioni per impieghi gravosi con protezioni inferiori per impieghi gravosi e protezione serbatoio
- 12 luci LED premium con protezione
- Riduttore finale con protezione
- Ventola ad inversione
- Radiatore resistente ai rifiuti per utilizzo con elevato volume di detriti (sei alette per pollice)
- Cabina per volume elevato di detriti
- Prefiltro dell'aria della cabina
- Protezione del serbatoio carburante
- Carro rifiuti:
 - Il carro Heavy Duty Extended Life (HDXL) include tendicinghia in Kevlar® protetti e sigillati per evitare che detriti quali cavi, cordicelle o borse di plastica si avvolgano intorno alle parti saldate
 - Dotata di rulli dei cingoli a flangia singola e doppia alternanti
 - Le boccole dei cingoli possono essere girate e ri-sigillate a metà della vita del macchinario
 - Le boccole a pressa e la ritenzione PPR2 del perno sono particolarmente indicate per applicazioni ad elevato impatto quali impieghi forestali, gestione rifiuti, roccia o escavazioni a V
 - Guide centrali consigliate
- Prefiltro della turbina con schermo
- Cingolo con foro centrale
- Cassone posteriore con striker bar
- Il pianale della cabina ad accesso rapido fornisce un accesso senza bisogno di attrezzi alla botola del pianale

Lame da discarica

Equipaggiato con una griglia di raccolta rifiuti per aumentare la capacità produttiva quando il macchinario lavora con materiali leggeri come i rifiuti.

- Lama per Rifiuti VPAT larga 2.992 mm (118 pollici), con capacità di 6,2 m³ (8,1 iarde³)
- Lama per Rifiuti LGP VPAT larga 3.788 mm (149 pollici), con capacità di 6,3 m³ (8,2 iarde³)
- Lama SU per Discarica larga 3.072 mm (121 pollici), con capacità di 4,3 m³ (5,6 iarde³)

Pacchetto utilizzo forestale/pesante

Il pacchetto per impieghi forestali può essere ordinato con componenti aggiuntive che aiutano a proteggere la macchina e l'operatore in applicazioni di ripulitura del terreno e altri utilizzi pesanti.

Funzionalità necessarie/consigliate per utilizzo forestale:

- Spazzole sul tettuccio
- Schermo posteriore incernierato sui lati e sul retro
- Pacchetto di protezioni per impieghi gravosi con protezioni inferiori per impieghi gravosi e protezione serbatoio
- 12 luci LED premium con protezione
- Cabina per utilizzo pesante con caratteristiche della cabina premium, più portiere in poli-carbonato, per maggiore resistenza in caso di impatto
- Protezione del serbatoio carburante
- Prefiltro della turbina con schermo
- Carro Heavy Duty Extended Life (HDXL) con Duralink™:
 - Per l'utilizzo in tutte le tipologie d'impiego
 - Le boccole dei cingoli possono essere girate e ri-sigillate a metà della vita del macchinario
 - Le boccole a pressa e la ritenzione PPR2 del perno sono particolarmente indicate per applicazioni ad elevato impatto quali impieghi forestali, gestione rifiuti, roccia o escavazioni a V

Ruspa antincendio

Fornita di protezioni contro fuoco e calore, di componenti specifiche per la sicurezza dell'operatore e di protezione aggiuntiva del macchinario per interventi antincendio e prevenzione incendi in contesti boschivi.

Componenti incluse/opzionali della ruspa antincendio:

- Tutte le modifiche sono incluse del pacchetto di protezioni per impieghi gravosi (escluse le spazzole anteriori)
 - Spazzole posteriori
 - Paraurti per impieghi gravosi, cassa della batteria, recinzione e protezione serbatoio carburante
 - Estensione spurgo della marmitta con spazzole lastra superiore
- Tutte le componenti idrauliche e le finiture rivestite con protezione ignifuga
- Isolamento dal calore per linee carburante, A/C, aria e DEF
- Esclusione d'emergenza del carburante attivabile da dentro la cabina
- Porta ad accesso rapido sul pianale della cabina
- Tutte le protezioni inferiori sono per impieghi pesanti (spesse 16 mm/0,6")
- Gancio di traino anteriore
- Tutti i finestrini sono sigillati
- Sigillatura in silicone tra la cabina e la lastra metallica
- Verricello/uncino a controllo duale
- Luci 4 × 4.200 lumen resistenti al calore (corpo e lente), più finiture isolate e predisposizione per interruttori per l'aggiunta di 12 luci (per personalizzazione da parte del cliente)
- Ventola idraulica di inversione
- Predisposizione speciale del motore per veicoli d'emergenza (solo Stati Uniti) conforme a 40 CFR 89-908 (protezione contro surriscaldamento e controllo livello DEF disattivati in modo permanente)
- Luci aggiuntive 8 × 4.200 lumen resistenti al calore (corpo e lente)
- Lama della protezione della spazzola equipaggiata con lama per il rafforzamento dei cavi che proteggono le linee C-frame
- Tutti i finestrini sono temperati o laminati – parabrezza anteriore laminato
- Filtraggio potenziato della cabina dell'aria:
 - Prefiltro della turbina più filtro HEPA (particelle di dimensioni <0,3 µm) più filtro in carbonio
- Olio EcoSafe® ignifugo
- Carro XtraRear (43 pattini) con un rullo aggiunto nella parte posteriore per una maggiore stabilità su pendenze elevate
- Sistema antincendio incorporato (forniti: serbatoio acqua, pompa e manichetta; non forniti: sistema di aspersione belly guard)
- Pacchetto schermi per coprire il parabrezza anteriore e le portiere della cabina

Equipaggiamento di serie e opzionale

L'equipaggiamento di serie e opzionale può variare. Consulta il tuo rivenditore Cat per maggiori dettagli.

	Di serie	Opzionale		Di serie	Opzionale
GRUPPO MOTOPROPULSORE			AREA OPERATORE		
Motore diesel Cat C7.1	✓		Cabina completamente riprogettata e insonorizzata con sistema di protezione antiribaltamento integrato (IROPS) e predisposizione schermo	✓	
Trasmissione completamente automatica a 3 marce:	✓		Display a colori touchscreen a cristalli liquidi di 10 pollici (254 mm)	✓	
– Scalo automatico e direzionale della marcia			Videocamera di retrovisione integrata	✓	
– Acceleratore controllato con compensazione del carico			Funzionalità fondamentali del macchinario su display	✓	
– Regolazione infinita della velocità di traslazione			Application Profile	✓	
– Cambio bi-direzionale programmabile/selezionabile			ID Operatore/ID Operatore con opzione Security	✓	
Post refrigeratore (ATAAC)	✓		Cabina Premium con braccioli regolabili		✓
Radiatore con placca in barre d'alluminio	✓		Sedile in tessuto	✓	
Candele automatiche	✓		Sedile Deluxe in pelle riscaldato/ventilato		✓
Impianto differenziale di sterzata	✓		Controlli elettroidraulici per implementazione e sterzo	✓	
Prefiltro dell'aria del motore	✓		Controllo a joystick: standard o ARO		✓
Prefiltro dell'aria del motore con turbina/schermo		✓	Filtro dell'aria	✓	
Spegnimento del motore inattivo	✓		Prefiltro alimentato		✓
Controllo potenziato del gruppo propulsore:	✓		Sistema modulare di riscaldamento/ventilazione/aria condizionata (HVAC) installato in cabina	✓	
– Controllo decelerazione in pendenza			Specchietto retrovisore	✓	
– Fermo in pendenza			Cintura di sicurezza retrattile da 76 mm (3 pollici)	✓	
– Pedale freno di decelerazione			Comunicazione via radio	✓	
– Controllo del raggio di sterzata			Radio, AM/FM/Aux/USB/Bluetooth®		✓
Refrigerante a lunga durata	✓		Spazi di stivaggio aggiuntivi	✓	
Ausilio all'avviamento a etere		✓	Portabicchieri	✓	
Trasmissioni finali – Artico, Rifiuti, Super LGP o Ruspa Antincendio		✓	Tappetini cruscotto	✓	
Trasmissioni finali – Standard o LGP	✓		Vano per i guanti	✓	
Pompa di adescamento del carburante	✓		Vano per contenitori di alimenti	✓	
Separatore carburante/acqua	✓		Tergicristalli	✓	
Ventola idraulica su richiesta	✓		Cabina per volumi elevati di detriti/rifiuti con porte in policarbonato resistenti agli impatti e solidi finestrini laterali		✓
Ventola idraulica di inversione		✓	Cabina per utilizzo pesante/boschivo con porte in policarbonato resistenti agli impatti e finestrini scorrevoli laterali		✓
Insonorizzazione (solo UE)		✓	Cabina per ruspa antincendio con porte/finestrini sigillati e temperati, solidi finestrini laterali, manometro di limitazione filtro dell'aria, controlli della ventola, interruttori aggiuntivi		✓
Nuclei del radiatore resistenti ai detriti		✓			
TECNOLOGIA CAT					
Indicazione pendenza	✓				
ARO con Slope Assist		✓			
Cat GRADE aggiornato con 3D		✓			
Display di livellamento a colori touchscreen da 10 pollici (254 mm)		✓			
AutoCarry™ (incluso in Cat GRADE con 3D)		✓			
Stabilizzatore della lama aggiornato (incluso nell'ARO con Assist)		✓			
Controllo della trazione (incluso in Cat GRADE con 3D)		✓			
Monitor per il carico della lama (incluso in Cat GRADE con 3D)		✓			
Product Link, Cellular PLE641	✓				
Product Link Elite PLE783 – Sia cellulare che satellitare		✓			

(continua nella prossima pagina)

Equipaggiamento di serie e opzionale D5

Equipaggiamento di serie e opzionale (continua)

L'equipaggiamento di serie e opzionale può variare. Consulta il tuo rivenditore Cat per maggiori dettagli.

	Di serie	Opzionale		Di serie	Opzionale
CARRO			BULLDOZERS		
Carro Standard o Low Ground Pressure (LGP)	✓		Pacchetto ruspa VPAT		✓
Super LGP (solo Giappone)		✓	Pacchetto ruspa SU		✓
Carro Heavy Duty (HDXL con DuraLink o SystemOne)	✓		LAME		
Carro Fine Grading		✓	VPAT		✓
Carro per rifiuti, ruspa antincendio		✓	Semi-universale		✓
Rulli portanti	✓		VPAT pieghevole		✓
Regolatori idraulici del cingolo	✓		Rifiuti/discarica		✓
Cingoli e rulli lubrificati per lunghe durate	✓		Ruspa antincendio		✓
Pattini dei cingoli per impieghi moderati (consultare il grafico a pagina 7)	✓		IDRAULICA		
Pattini dei cingoli per impieghi estremi (consultare il grafico a pagina 7)		✓	Impianto idraulico con rilevamento del carico	✓	
Telaio dei rulli dei cingoli riprogettato	✓		Pompe sterzo e implementazione indipendenti	✓	
Guida di scorrimento del telaio dei rulli dei cingoli: centrale, parziale o completa (NOTA: le guide di scorrimento centrali sono di serie nella macchina LGP)		✓	ELETTRICO		
			Luci – 6 LED	✓	
			Luci premium – 12 LED		✓
			Allarme di backup	✓	
			Segnale luminoso di avvertimento		✓
			Convertitore: due prese da 10 A, 12 V	✓	
			Tromba di segnalazione in avanti	✓	

(continua nella prossima pagina)

Equipaggiamento di serie e opzionale (continua)

L'equipaggiamento di serie e opzionale può variare. Consulta il tuo rivenditore Cat per maggiori dettagli.

	Di serie	Opzionale		Di serie	Opzionale
ASSISTENZA E MANUTENZIONE			ACCESSORI		
Rimozione cabina in 30 minuti	✓		Impianto idraulico posteriore per installazione veloce dell'uncino		✓
Giunzione della catena di trasmissione regolabile (VPAT)	✓		Comando duale verricello/uncino		✓
Rubinetti per il controllo della pressione centralizzati, montati in remoto	✓		Uncino con gambi dritti o ricurvi		✓
Tubi di scarico ecologici	✓		Verricello:		✓
Intervalli di manutenzione estesi (500 ore per il motore, 1.000 ore per il gruppo propulsore)	✓		– PACCAR PA55, presa di forza a bassa velocità		
Rifornimento veloce del carburante		✓	– PACCAR PA55, presa di forza a velocità standard		
Centro di manutenzione a livello terra (disconnessione elettrica a distanza, interruttore di arresto secondario, contatore orario)	✓		– Assemblaggio passacavo; 3 rulli, si adatta ai verricelli PA55		
Cambio olio ad alta velocità		✓	– Kit di post-montaggio (4° rullo); è adatto ai verricelli PA55		
Sportelli del radiatore perforati, a persiana e a cerniera per utilizzo pesante	✓		Gancio di trazione		✓
Scaletta per accesso dal retro	✓		Predisposizioni speciali per utilizzo pesante/boschivo, elevato volume di detriti/rifiuti, ruspa antincendio		✓
Pompa di rifornimento carburante (solo UE)		✓	Pacchetto protezioni aperte		✓
Recinzioni del motore rimovibili, forate e incernierate	✓		Striker box posteriore con striker bar		✓
Sportelli per il campionamento S·O·S SM	✓		PROTEZIONI E SCHERMI		
Reggi-pala	✓		Protezioni inferiori – utilizzo standard o pesante		✓
Luce da lavoro sotto il cofano		✓	Protezioni serbatoio carburante		✓
BATTERIE, MOTORINI DI AVVIAMENTO, ALTERNATORI E LIQUIDO REFRIGERANTE			Maniglie	✓	
Alternatore 95 Amp	✓		Protezioni per luci premium, anteriori e laterali		✓
Motorino di avviamento 24 Volt	✓		Schermi laterali e posteriori		✓
Refrigerante motore Artico, -51 °C (-60 °F)		✓			
Refrigerante motore, -37 °C (-35 °F)	✓				
Pacchetto basse temperature: batteria per utilizzo pesante, motorino di avviamento per utilizzo pesante, ausilio dell'avviamento all'etere, riscaldatore a camicia d'acqua		✓			
Due batterie da 12 Volt (950 cca) senza necessità di manutenzione (impianto da 24 Volt)	✓				



オフロード法2014年
基準適合

Per informazioni complete sui prodotti Cat, concessionari e soluzioni industriali, visita il nostro sito www.cat.com

© 2019 Caterpillar
Tutti i diritti riservati

I materiali e le specifiche potrebbero subire variazioni senza preavviso. Le macchine mostrate nelle foto potrebbero includere attrezzatura aggiuntiva. Consulta il tuo rivenditore Cat per le opzioni disponibili.

CAT, CATERPILLAR, LET'S DO THE WORK, i rispettivi loghi, "Caterpillar Yellow", le vesti commerciali "Power Edge" e Cat "Modern Hex" così come le identità aziendali e di prodotto qui utilizzate, sono marchi commerciali di Caterpillar e non possono essere utilizzati senza autorizzazione.

ALXQ2535 (06-2019)
Numero di build: 17A
(ANZ, UE, NAm, Giappone,
Corea, Turchia)

