

D6K2

Tracteur à chaînes



Moteur

Modèle de moteur	Moteur C4.4 à double turbocompresseur Cat®	
Normes sur les émissions	américaine EPA Tier 4 Final/européenne Stage IV/japonaise 2014 (Tier 4 Final)/coréenne Tier 4	
Puissance moteur (maximale)		
SAE J1995	119 kW	160 hp
ISO 14396 (DIN)	117 kW	159 ch

Moteur (suite)

Puissance nette (nominale)		
SAE J1349	95 kW	128 hp
ISO 9249 (DIN)	97 kW	132 ch

Poids

Poids en ordre de marche		
XL	13 271 kg	
LGP	13 909 kg	

Caractéristiques du D6K2

Technologies Cat Connect

Les technologies Cat Slope Indicate, Cat Stable Blade et Cat GRADE avec Slope Assist™ vous permettent d'abattre plus de travail, plus rapidement et plus précisément. Le nouveau Cat GRADE avec 3D offre une meilleure vitesse, une plus grande précision et plus de flexibilité.

Puissance et efficacité

Un Moteur C4.4 Cat à double turbocompresseur et une transmission hydrostatique pour un meilleur rendement énergétique, ainsi que la chaîne cinématique la plus puissante de sa catégorie. Les modes Éco optimisent le régime moteur tout en maintenant la vitesse au sol, ce qui permet d'économiser jusqu'à 17 % de carburant dans les applications où la charge sur la lame est plus légère, telles que le nivellement de finition.

Optimisé pour le nivellement

Le Tracteur D6K2 a été conçu de bas en haut afin d'offrir une conduite tout en douceur. Cette fonction vous permet de tirer le meilleur parti des vitesses de nivellement élevées et des technologies intégrées pour une productivité optimale dans les applications de nivellement de précision.



Table des matières

Puissance et efficacité	3
Poste de conduite	4
Technologie de réduction des émissions	5
Simplicité d'utilisation	5
Technologies Cat Connect.....	6
Des machines sur mesure.....	8
Facilité d'entretien et assistance client.....	9
Spécifications.....	10
Équipement standard	14
Options.....	15

Le Tracteur D6K2 est plus intelligent et plus efficace que jamais.

Il est équipé des technologies GRADE, telles que Cat GRADE avec Slope Assist, afin de faciliter et d'accélérer le travail, pour de meilleurs résultats, y compris pour les utilisateurs moins expérimentés. Mais l'intelligence n'est que l'un des avantages de ce nouveau modèle. Les modes Éco et le groupe motopropulseur plus efficace offrent jusqu'à 17 % d'augmentation du rendement énergétique*, tout en offrant une meilleure maniabilité, un circuit de direction plus réactif et une plus grande capacité à utiliser des charges complètes sur la lame. Ce tracteur conserve également son équilibre optimal et son train de roulement pour des performances exceptionnelles dans les opérations de nivellement de finition.

**Par rapport au modèle D6K précédent.*

Puissance et efficacité

Conçu pour réaliser
d'excellentes performances

Chaîne cinématique puissante

Le Moteur C4.4 Cat à double turbocompresseur est associé à une transmission hydrostatique pour vous offrir un meilleur rendement énergétique, ainsi qu'à la chaîne cinématique la plus puissante de sa catégorie. La transmission hydrostatique offre une plus grande maniabilité, une réponse plus rapide de la direction et une meilleure capacité à utiliser des charges complètes sur la lame.

Modes Éco

Les modes Éco optimisent le régime moteur tout en maintenant la vitesse au sol, ce qui permet d'économiser jusqu'à 17 % de carburant* dans les applications où la charge sur la lame est plus légère, telles que le nivellement de finition.

Ralenti réduit

Les fonctions d'efficacité permettent de réduire le régime moteur pendant le ralenti ou d'arrêter la machine au bout d'un délai spécifié, pour optimiser les économies de carburant et répondre aux réglementations liées à la marche au ralenti. La coupure automatique du moteur au ralenti arrête le moteur au bout d'un délai prédéfini afin de réduire le ralenti et d'économiser du carburant.

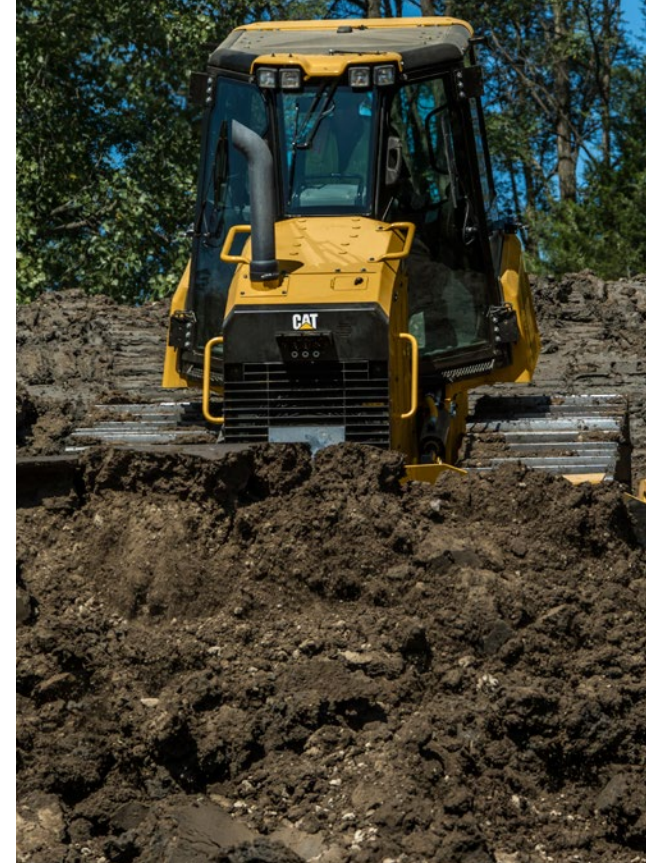
**Par rapport au modèle D6K précédent.*

Commande de traction

Le système de commande de traction automatique est monté de série pour réduire le glissement des chaînes sur les terrains meubles, améliorant ainsi la productivité et la qualité de la surface de finition.

Refroidissement efficace

Le bloc de refroidissement permet un débit d'air accru, ce qui réduit la vitesse du ventilateur pour une meilleure efficacité. Le ventilateur hydraulique à vitesse variable réduit automatiquement sa vitesse par temps froid afin d'économiser du carburant. Le ventilateur hydraulique à sens de marche inversé en option offre un mode manuel ou automatique de changement de direction pour expulser les débris hors des faisceaux de radiateur.



Poste de conduite

Confort et productivité



La cabine spacieuse et silencieuse offre un confort tout au long de la journée grâce à ses grandes ouvertures de porte et à son siège à suspension pneumatique. Les commandes par manipulateur ergonomiques montées sur le siège isolent les vibrations. L'excellente visibilité sur la lame, les bordures de trottoirs et les espaces confinés vous aident à travailler avec plus de précision.

L'affichage à cristaux liquides (LCD) est facile à lire. La caméra arrière et Slope Assist sont également affichés sur cet écran.

Commandes d'équipement et de direction

- Le nouveau distributeur d'équipement offre une plus grande réactivité de la commande de lame.
- Manipulateur unique pour la vitesse, le sens de la marche et la direction ; comprend une molette de réglage de la vitesse et la commande de traction.
- Les commandes de lame/d'équipement contrôlent la lame VPAT sur 6 voies et permettent l'inclinaison électrique de la lame. La fonction de secouage de la lame permet le retrait des matériaux collants.
- Le distributeur d'équipement amélioré offre un temps de réponse réduit. Commandes électrohydrauliques précises et intuitives grâce à un réglage de la sensibilité (fin, normal, grossier).
- Caméra arrière pour une meilleure visibilité derrière la machine.
- Le système de chauffage/ventilation/climatisation refroidit rapidement et fait circuler l'air plus près du conducteur pour un confort accru.
- La commande bidirectionnelle vous permet de présélectionner un rapport de marche avant/arrière, pour des efforts réduits et une efficacité accrue. Enregistrez les paramètres comme profil de conducteur, pour davantage de confort.
- Options de confort supplémentaires telles que le siège chauffé/ventilé et les poignées de commande chauffées.

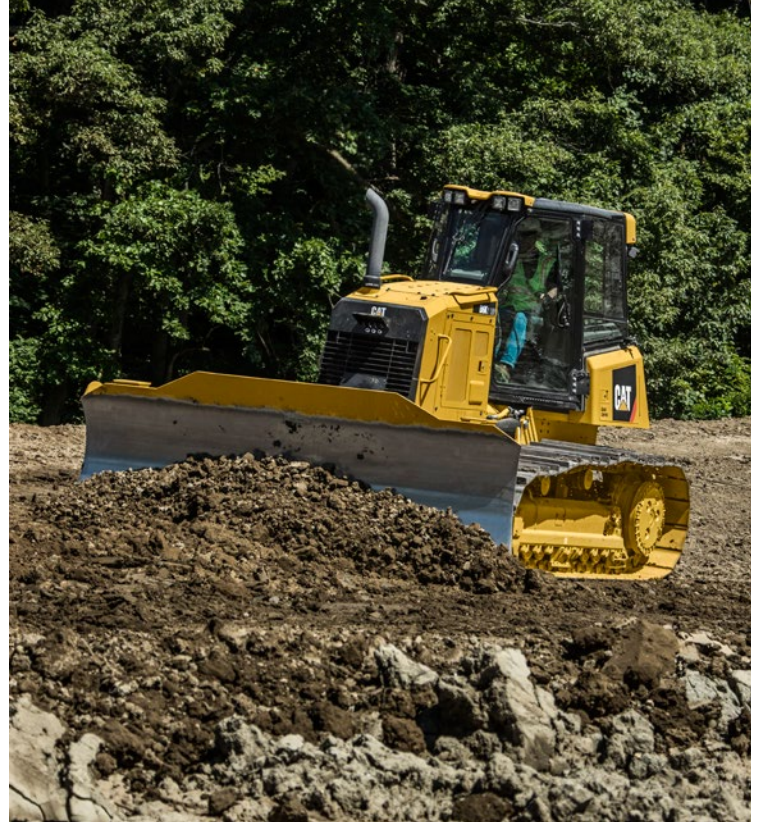


Simplicité d'utilisation

Intuitif et précis

Qu'il fasse partie de votre parc ou qu'il soit loué pour une courte période, le D6K2 sera apprécié des conducteurs pour sa facilité d'utilisation.

- Des technologies telles que Slope Assist et Stable Blade sont intégrées directement dans le tracteur pour aider les utilisateurs les moins expérimentés à réaliser un travail de nivellement de qualité plus rapidement et plus simplement.
- Les commandes par manipulateur sont intuitives et précises.
- L'équilibre de la machine et le train de roulement sont conçus pour accélérer le nivellement de finition.
- La caméra arrière améliore la visibilité à l'arrière de la machine.
- La largeur de la machine et la lame pliable en option permettent un transport facile.



Technologie de réduction des émissions

Solutions éprouvées et intégrées



- Une technologie de réduction des émissions transparente : aucune action n'est requise de la part du conducteur et aucun arrêt n'est nécessaire pour la régénération.
- Le liquide d'échappement diesel (DEF, Diesel Exhaust Fluid) représente généralement environ 2,5 % de la consommation de carburant et offre un excellent rendement global des liquides.
- Filtre à particules diesel conçu pour fonctionner pendant toute la durée de service du moteur ; aucun nettoyage nécessaire.
- Une pompe purge automatiquement les canalisations de DEF afin de les empêcher de geler.
- Lors de l'appoint de liquide d'échappement diesel, un signal sonore retentit (avec le contact mis) lorsque le réservoir est quasiment plein.

Technologies Cat Connect

Surveiller, gérer et améliorer les travaux de chantier



GRADE pour tracteurs

Les technologies CAT Connect GRADE vous aident à atteindre votre objectif de nivellement plus rapidement et plus précisément.

Terminez le travail en moins de passes et moins d'effort, ce qui vous permet de gagner du temps et d'augmenter vos bénéfices.

Cat GRADE avec Slope Assist permet de conserver automatiquement la position préétablie de la lame sans signal GPS. Utilisez-la pour créer des aires de travail, des plans simples à la volée, ou travaillez même lorsqu'aucun signal GPS n'est disponible. Les conducteurs expérimentés bénéficient d'une productivité accrue, tandis que les moins expérimentés peuvent obtenir une meilleure qualité plus rapidement.

Le système Cat Slope Indicate affiche la pente transversale et l'orientation avant/arrière de la machine sur le moniteur principal, offrant une plus grande précision aux conducteurs lors de travaux en pente.

Cat Stable Blade assiste le conducteur dans les opérations de commande de la lame, pour des nivellements de finition plus rapides et plus simples.

Le nouveau Cat GRADE avec 3D offre une meilleure vitesse, une plus grande précision et plus de flexibilité. Le système monté en usine permet de supprimer les vérins à détection de position et les antennes intégrées du toit de la cabine pour une meilleure protection. Un écran tactile de 10 pouces (254 mm), plus intuitif, est également plus facile à utiliser. L'ensemble intègre l'option de prééquipement AccuGrade (ARO, AccuGrade Ready Option) pour plus de polyvalence et la fonction AutoCarry™ pour une productivité accrue.

Avec l'option de prééquipement Cat AccuGrade (ARO), vous pouvez facilement installer ou mettre à niveau les systèmes de commande de nivellement 2D et 3D AccuGrade. Vous bénéficiez ainsi d'une machine plus polyvalente, avec une meilleure valeur de revente.





Technologies LINK

La technologie télématique Cat **LINK** permet de simplifier la gestion des chantiers, en collectant les données générées par l'équipement, les matériaux et les personnes et en les fournissant dans des formats personnalisables.

PRODUCT LINK™ CAT

Product Link collecte les données de vos équipements automatiquement et avec précision, quel que soit le type ou la marque. Des informations telles que l'emplacement, les heures, le rendement énergétique, la productivité, le temps de ralenti, les alertes d'entretien, les codes de diagnostic et l'état de la machine peuvent être consultées en ligne via des applications Web et mobiles.

VISIONLINK®

VisionLink permet d'accéder aux informations partout et à tout moment afin de prendre des décisions éclairées pour accroître la productivité, réduire les coûts, simplifier la maintenance et améliorer la sécurité sur le chantier. Avec différentes options d'abonnement, un concessionnaire Cat peut vous aider à configurer exactement ce dont vous avez besoin pour connecter votre parc et gérer votre activité, sans avoir à payer pour des options supplémentaires que vous ne voulez pas. Les abonnements sont disponibles avec des rapports cellulaires ou par satellite, ou les deux.



Lames

- La lame robuste à inclinaison, orientation et cavage variables (VPAT) vous permet de régler hydrauliquement le levage, l'orientation et le dévers pour des résultats précis.
- La lame large vous permet d'effectuer plus de tâches en moins de temps.
- Fonction de secouage de la lame, pour un retrait facile des matériaux.
- La lame pliable en option permet de réduire la largeur de transport.
- L'inclinaison électrique en option permet d'obtenir facilement l'angle de lame le mieux adapté à votre application, à l'aide des boutons sur la commande du côté droit.

Des machines sur mesure

Optimisez votre machine

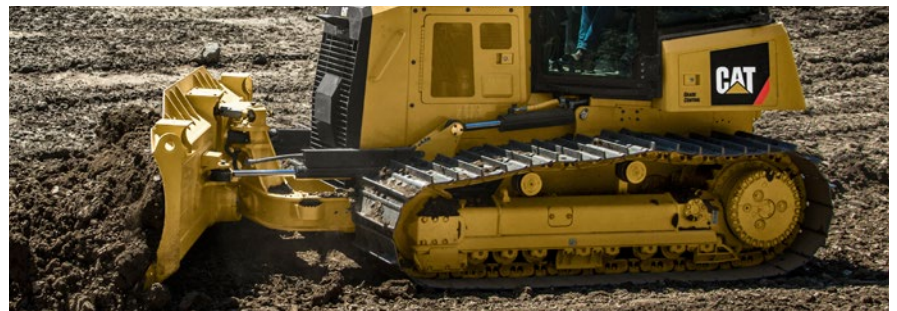
Équipements arrière

Pour adapter votre D6K2 en fonction de la tâche à effectuer, vous pouvez l'équiper d'un ripper à parallélogramme multident, d'un treuil ou d'une barre de traction. Un ensemble de commande jumelée facilite l'utilisation d'un ripper ou d'un treuil.

Renseignez-vous chez votre concessionnaire Cat pour connaître les options disponibles pour vous aider à optimiser la machine pour le travail que vous effectuez.

Version pour exploitation forestière

La version spéciale comprend une lame pour exploitation forestière, un treuil hydrostatique, une protection à 360° pour une meilleure protection de la cabine et une protection de réservoir arrière extra-robuste.



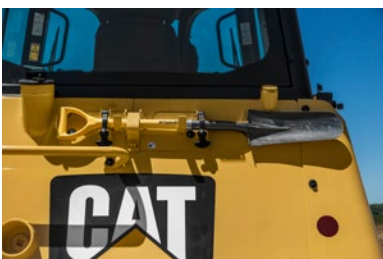
Train de roulement

- Train de roulement optimisé : huit galets inférieurs/deux galets supérieurs pour une conduite plus souple et un meilleur nivellement de finition. Le balancier de suspension prend en charge des vitesses de nivellement de finition plus élevées.
- Choisissez le train de roulement à usage intensif pour applications agressives comme le défrichage, les pentes latérales ou les sols rocheux.
- Choisissez le train de roulement SystemOne™, conçu pour fonctionner en tant que système et donc s'user pour allonger sa durée de vie et réduire les coûts dans les applications à abrasion ou à impact faible ou modéré.
- Vous pouvez choisir parmi les nombreux types et largeurs de patins disponibles afin d'optimiser la machine pour des performances supérieures et une plus longue durée de service.



Facilité d'entretien et assistance client

Quand le temps productif compte



Des intervalles d'entretien espacés et un entretien aisé permettent à la machine de rester opérationnelle et d'en réduire les coûts d'exploitation.

- Ouverture de grande taille à charnières du côté gauche du compartiment moteur, pour un accès facile à tous les points d'entretien régulier du moteur.
- L'accès facile aux filtres à huile et à carburant permet de gagner du temps au niveau de l'entretien régulier.
- Accès facile depuis le sol aux filtres hydrauliques situés dans le compartiment d'entretien arrière gauche.
- Points d'entretien et de diagnostic regroupés.
- Accès au niveau du sol au remplissage de liquide d'échappement diesel.
- Châssis porteur conçu pour faciliter le nettoyage.
- Supports de montage en option à l'arrière de la machine pour accéder facilement à une pelle.
- La pompe de ravitaillement embarquée en option est conçue pour faciliter, sécuriser et accélérer le ravitaillement en carburant depuis un fût.

Spécifications du Tracteur à chaînes D6K2

Moteur

Modèle de moteur	Moteur C4.4 Cat à double turbocompresseur	
Normes sur les émissions	Tier 4 Final/Stage IV/ japonaise 2014 (Tier 4 Final)/ coréenne Tier 4	
Puissance moteur (maximale)		
SAE J1995	119 kW	160 hp
ISO 14396 (DIN)	117 kW	159 ch
Puissance nette (nominale)		
SAE 1349	95 kW	128 hp
ISO 9249 (DIN)	97 kW	132 ch
Alésage	105 mm	
Course	127 mm	
Cylindrée	4,4 l	

- Tous les moteurs diesel non routiers conformes aux normes Tier 4 Interim et Final, Stage IIIB et IV, ainsi qu'aux normes japonaise 2014 (Tier 4 Final) et coréenne Tier 4, doivent uniquement utiliser du diesel à très faible teneur en soufre (ULSD, Ultra Low Sulfur Diesel) contenant 15 ppm (norme EPA)/10 ppm (normes européennes) (mg/kg) de soufre ou moins. Les mélanges de biodiesel jusqu'au B20 (20 % de mélange par volume) sont acceptables lorsqu'ils sont mélangés à du carburant diesel à très faible teneur en soufre contenant 15 ppm (mg/kg) de soufre ou moins. Le B20 doit être conforme aux spécifications ASTM D7467 (le stock de mélange de biodiesel doit répondre aux spécifications Cat en matière de biodiesel, ou bien aux normes ASTM D6751 ou EN 14214). Des huiles DEO-ULS™ Cat ou des huiles respectant les spécifications ECF-3 Cat, API CJ-4 et ACEA E9 sont requises. Veuillez consulter votre guide d'utilisation et d'entretien pour en savoir plus sur les recommandations propres à la machine en matière de carburant.
- Le liquide d'échappement diesel (DEF, Diesel Exhaust Fluid) utilisé dans les systèmes de réduction catalytique sélective (SCR, Selective Catalytic Reduction) Cat doit être conforme aux exigences établies par la norme 22241 de l'Organisation internationale de normalisation (ISO, International Organization for Standardization).
- Puissances du moteur à 2 200 tr/min
- La puissance nette annoncée est la puissance effectivement disponible au volant moteur lorsque le moteur est équipé d'un filtre à air, d'un alternateur, d'un compresseur de climatiseur à pleine charge et d'un ventilateur de refroidissement à vitesse maximale.
- Aucun détarage du moteur n'est requis jusqu'à 3 000 m d'altitude ; au-delà de 3 000 m, le détarage est automatique.

Transmission : vitesse de translation

Type de transmission	Hydrostatique
Marche avant	0 à 10 km/h
Marche arrière	0 à 10 km/h

Contenances

Réservoir de carburant	260 l
Réservoir de DEF	19 l
Circuit de refroidissement	30 l
Carter moteur	11 l
Réducteurs (chaque XL et LGP)	18,5 l
Réservoir hydraulique	64 l

Poids

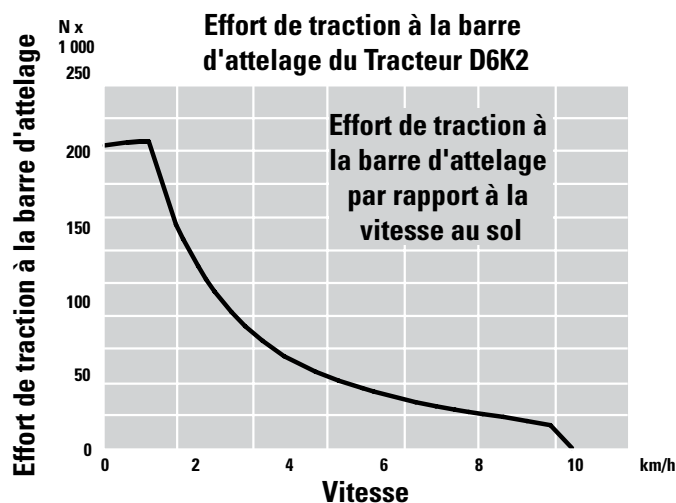
Poids en ordre de marche	
XL	13 271 kg
LGP	13 909 kg
Poids en ordre d'expédition	
XL	12 996 kg
LGP	13 634 kg

- Poids en ordre de marche : comprend le cadre EROPS (Enclosed Roll Over Protective Structure, cadre fermé de protection en cas de retournement), le climatiseur, les projecteurs, la lame VPAT (Variable Pitch Angle Tilt, inclinaison, orientation et cavage variables), la transmission, la barre d'attelage, le capotage moteur, le circuit hydraulique à 3 distributeurs, le plein de carburant, le siège à suspension pneumatique de la série « Comfort » Cat et le conducteur.
- Poids en ordre d'expédition : comprend le cadre EROPS, le climatiseur, les projecteurs, la lame VPAT, la transmission, la barre d'attelage, le capotage moteur, le circuit hydraulique à 3 distributeurs, 10 % de carburant et le siège à suspension pneumatique de la série « Comfort » Cat.

Train de roulement

Largeur du patin	
XL	560 mm
LGP	760 mm
Patins/côté, XL/LGP	40
Hauteur de l'arête	
Patin MS (Moderate Service, service modéré)	48 mm
Patin ES (Extreme Service, service intensif)	57 mm
Voie des chaînes	
XL	1 770 mm
LGP	2 000 mm
Chaîne au sol, XL/LGP	2 645 mm
Surface de contact au sol (ISO 16754)	
XL	3,27 m ²
LGP	4,46 m ²
Pression au sol (ISO 16754)	
XL	39,8 kPa
LGP	30,6 kPa
Galets inférieurs/côté, XL/LGP	8

Effort de traction à la barre d'attelage



Lames

Type de lame	VPAT, VPAT pliable*
Capacité de la lame	
XL, VPAT	3,26 m ³
LGP, VPAT	3,81 m ³
Largeur de lame hors embouts	
XL, VPAT	3 196 mm
LGP, VPAT	3 682 mm

*Les lames VPAT pliables affichent la même capacité et la même largeur que les lames VPAT XL/LGP.

Ripper

Type fixe	Parallélogramme
Espacement des poches	896 mm
Distance entre les dents	1 792 mm
Section de la dent	58,5 × 138 mm
Nombre de poches	3
Largeur hors tout de la traverse	1 951 mm
Section transversale de la traverse	165 × 211 mm
Force de pénétration maximale	
XL	42,2 kN
LGP	45,1 kN
Force d'extraction maximale	
XL	166,7 kN
LGP	166,7 kN
Pénétration maximale, XL et LGP	360 mm
Poids avec une dent	845 kg
Chaque dent supplémentaire	34 kg

Treuil

Modèle de treuil	PA50
Entraînement de treuil	Hydrostatique
Poids*	907 kg
Longueur treuil et support	845 mm
Largeur du carter de treuil	740 mm
Diamètre du tambour	205 mm
Largeur du tambour	274 mm
Diamètre de la bride	457 mm
Capacité du tambour (câble conseillé)	93 m
Capacité du tambour (câble en option)	67 m
Diamètre de câble recommandé	19 mm
Section de câble en option	22 mm
Dimension de l'embout ferré de câble (diam. ext.)	54 mm
Dimension de l'embout ferré de câble (longueur)	67 mm
Tambour seul	
Effort maximal de traction	222,4 kN
Vitesse maximale du câble	38 m/min
Tambour complet	
Effort maximal de traction	115,7 kN
Vitesse maximale du câble	70 m/min

*Le poids inclut : la pompe, les commandes de conduite, l'huile, les supports de montage et les entretoises.

Spécifications du Tracteur à chaînes D6K2

Normes

ROPS/FOPS

- Le cadre ROPS (Rollover Protective Structure, cadre de protection en cas de retournement) proposé par Caterpillar sur cette machine est conforme aux normes ROPS ISO 3471:2008.
- Le cadre FOPS (Falling Object Protective Structure, cadre de protection contre les chutes d'objets) est conforme à la norme ISO 3449:2005 Level II.

Freins

- Les freins sont conformes à la norme ISO 10265:2008.

Informations relatives aux bruits et aux vibrations

- Le niveau de pression acoustique dynamique pour le conducteur est de 76 dB(A) lorsque la norme « ISO 6396:2008 » est utilisée pour mesurer la valeur dans une cabine fermée. Les mesures ont été effectuées à la vitesse maximale du ventilateur de refroidissement du moteur. Le niveau sonore peut varier en fonction de la vitesse du ventilateur de refroidissement du moteur. La cabine a été correctement installée et entretenue. Les mesures ont été effectuées avec les portes et les fenêtres de la cabine fermées. NOTA : L'incertitude du niveau de pression acoustique dynamique pour l'opérateur est de ± 2 dB(A).
- Des protections auditives peuvent s'avérer nécessaires en cas de travail dans un poste de conduite ouvert, dans un environnement bruyant, ou dans une cabine qui n'est pas bien entretenue.
- Le niveau de puissance acoustique extérieur garanti s'élève à 109 dB(A), conformément aux méthodes et conditions d'essai dynamique définies selon la norme « ISO 6395:2008 ». Ces mesures ont été effectuées à la vitesse maximale du ventilateur de refroidissement du moteur. Le niveau sonore peut varier en fonction de la vitesse du ventilateur de refroidissement du moteur.

Informations relatives aux niveaux sonores des machines destinées aux pays de l'Union européenne et aux pays qui adoptent les Directives de l'Union européenne. Les informations ci-dessous s'appliquent uniquement aux configurations de machines dont la plaque d'identification produit porte le marquage CE.

- Selon équipement, l'étiquette d'homologation (109 dB(A)) est utilisée pour vérifier l'homologation du niveau acoustique de la machine conformément aux exigences de l'Union européenne. La valeur figurant sur l'étiquette indique le niveau de puissance acoustique (L_{WA}) extérieur garanti au moment de la fabrication selon les mesures spécifiées dans la norme « 2000/14/CE ».

Durabilité

Niveaux de vibrations

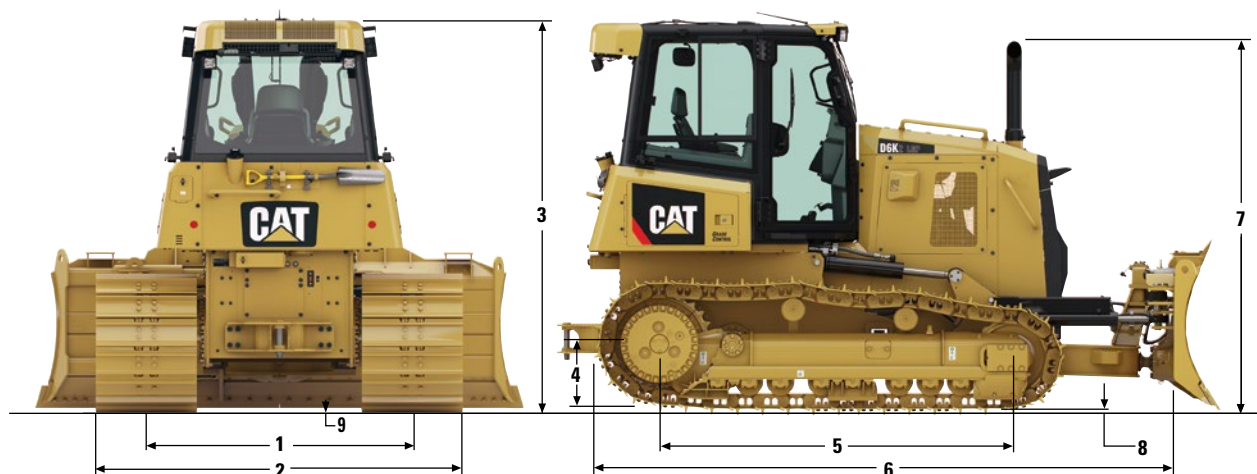
- Le niveau de vibrations de cette machine transmises aux mains et aux bras est inférieur à $2,5 \text{ m/s}^2$, pour un conducteur expérimenté lors d'une application de refolement.
- Les informations relatives aux vibrations transmises à l'ensemble de la carrosserie se trouvent dans le guide d'utilisation et d'entretien SEBU8257, « The European Union Physical Agents (Vibration) Directive 2002/44/EC » (Directive de l'Union européenne relative aux agents physiques (vibrations) 2002/44/EC) et dans le guide de poche HEGQ3339 « Driving Down Vibration » (Réduction des vibrations), disponible auprès de votre concessionnaire Cat local.
- Le siège du conducteur est conforme à l'entrée « classe spectrale EM6 » conformément à la norme ISO 7096:2000. Le siège présente un facteur de transmissibilité de « SIÈGE<0,7 ».

Circuit de climatisation

Le système de climatisation de cette machine contient le gaz réfrigérant fluoré à effet de serre R134a (potentiel de réchauffement climatique = 1 430). Le système contient 1,3 kg de réfrigérant, avec un équivalent CO₂ de 1 859 tonnes métriques.

Dimensions

Toutes les dimensions sont approximatives.



Dimensions du tracteur

	XL	LGP
1 Voie des chaînes	1 770 mm	2 000 mm
2 Largeur du tracteur		
Avec les équipements suivants :		
Patins standard sans lame	2 330 mm	2 760 mm
Patins standard avec lame VPAT à angle de 25°	2 896 mm	3 337 mm
Patins standard avec lame pliable en position de transport	2 364 mm	2 850 mm
3 Hauteur de la machine depuis l'extrémité de l'arête (cabine ROPS)	2 965 mm	2 965 mm
4 Hauteur de la barre d'attelage (axe de la chape)		
Depuis la semelle des patins	517 mm	517 mm
5 Longueur de chaîne au sol	2 645 mm	2 645 mm
6 Longueur du tracteur de base (avec châssis en C/barre d'attelage)	4 618 mm	4 618 mm
Pour les équipements suivants, ajoutez les valeurs suivantes à la longueur du tracteur de base :		
Ripper	815 mm	815 mm
Treuil PA50	354 mm	354 mm
Lame VPAT droite	382 mm	382 mm
Lame VPAT à angle de 25° (standard et pliable)	1 012 mm	1 012 mm
7 Hauteur du sommet de la cheminée d'échappement à la pointe de l'arête	2 840 mm	2 840 mm
8 Hauteur de l'arête		
Patins MS (Moderate Service, service modéré)	48 mm	48 mm
Patins ES (Extreme Service, service intensif)	57 mm	57 mm
9 Garde au sol depuis la semelle du patin (conformément à la norme SAE J1234)	350 mm	350 mm

Équipement standard du Tracteur D6K2

Équipement standard

L'équipement standard peut varier. Pour de plus amples informations, veuillez consulter votre concessionnaire Cat.

GROUPE MOTOPROPULSEUR

- Moteur diesel C4.4 Cat à turbocompresseur
- Moteur certifié conforme à la norme Tier 4 Final/Stage IV/japonaise 2014 (Tier 4 Final)/coréenne Tier 4 avec post-traitement
- Refroidisseur d'admission air-air (ATAAC)
- Aide au démarrage avec bougies de préchauffage
- Fonctionnement jusqu'à 3 000 m d'altitude sans détarage
- Ventilateur à vitesse variable et à entraînement hydraulique
- Circuit de refroidissement à lamelles d'aluminium (radiateur, groupe motopropulseur, refroidisseur d'admission)
- Filtre à air avec préfiltre intégré, système d'éjection de la poussière et admission d'air sous le capot
- Transmission hydrostatique bidirectionnelle à boucle fermée et à commande électronique
- Pompe électrique d'amorçage de carburant
- Séparateur eau/carburant
- Commande de traction automatique
- Commande de vitesse programmable bi-directionnelle/sélectionnable
- Coupure de ralenti du moteur
- Commande automatique du régime moteur

PRODUITS TECHNOLOGIQUES

- Cat GRADE avec Slope Assist
- Cat Stable Blade
- Cat Slope Indicate
- Préquipement Product Link* cellulaire ou satellite

TRAIN DE ROULEMENT

- Train de roulement SystemOne ou extra-robuste
- Roue folle à bande de roulement centrale et à barbotins avec SystemOne, roue folle standard avec HD
- Roues libres et galets inférieurs (8) lubrifiés à vie
- Galets supérieurs (2)
- Tendeurs de chaînes hydrauliques
- Protections, guide-protecteur avant et arrière
- Segments de jante de roue d'entraînement remplaçables

CIRCUIT HYDRAULIQUE

- Circuit hydraulique à trois distributeurs
- Circuit hydraulique à détection de charge

ÉQUIPEMENTS ÉLECTRIQUES

- Klaxon
- Avertisseur de recul
- Convertisseur 12 V, 10 A
- Connecteur de diagnostic
- Batteries, extra-robuste, sans entretien, 900 CCA
- Feux intégrés (4 à l'avant, 2 à l'arrière)
- Alternateur 100 A (24 V)
- Démarreur électrique 24 V

POSTE DE CONDUITE

- Cabine ROPS/FOPS
- Climatiseur intégré avec commande automatique de la température
- Siège de cabine à suspension pneumatique avec revêtement en tissu
- Ceinture de sécurité à enrouleur de 76 mm
- Repose-pieds intégrés au tableau de bord
- Affichage couleur 178 mm
- Limiteur de vitesse de translation, électronique
- Affichage du régime moteur et du rapport
- Compteur d'entretien électronique
- Indicateur d'entretien du filtre à air moteur, électronique
- Indicateur de présence d'eau dans le carburant, électronique
- Contacteur d'accélérateur, rotatif
- Mode Éco
- Commandes montées sur le siège, réglage de profondeur
- Accoudoirs réglables
- Rétroviseur intérieur
- Pédale unique associant les fonctions de décélération et de freinage
- Réglages de vitesse indépendants en marche avant/arrière
- Prise d'alimentation, 12 V
- Crochet à vêtements
- Compartiment de rangement
- Porte-gobelet
- Tapis de sol, caoutchouc, extra-robuste
- Essuie-glace intermittent
- Préquipement radio 12 V (plug and play)

LIQUIDES

- Liquide de refroidissement antigel (-37 °C)
- Liquide de refroidissement longue durée

AUTRES ÉQUIPEMENTS STANDARD

- Châssis en C, pas de maillon variable, vérins et canalisations hydrauliques
- Capotage moteur
- Grille de radiateur sur charnière à événements
- Ventilateur de radiateur pivotant
- Dispositif de traction avant
- Barre d'attelage rigide
- Protection antivandalisme
- Robinets de vidange écologiques (huile moteur, groupe motopropulseur et équipement, liquide de refroidissement moteur)
- Orifices à prélèvement périodique d'échantillons d'huile (S-O-S, Scheduled Oil Sampling) (huile moteur, groupe motopropulseur et équipement)
- Protection du carter, extra-robuste

CONSIGNES

- Des autocollants d'avertissement, ANSI, sont inclus pour les machines aux États-Unis uniquement.

*Licence Product Link non disponible dans toutes les régions. Veuillez contacter votre concessionnaire Cat pour obtenir de plus amples informations.

Options

Les options peuvent varier. Pour de plus amples informations, veuillez consulter votre concessionnaire Cat.

GRUPE MOTOPROPULSEUR

- Ventilateur à vitesse variable, à inversion de sens

TRAIN DE ROULEMENT

- XL, SystemOne
- XL, extra-robuste
- LGP, SystemOne
- LGP, extra-robuste

CHAÎNES, (40 SECTIONS)

- Paires de chaînes, XL, SystemOne
 - Chaîne, 510 mm, service modéré, XL
 - Chaîne, 510 mm, service intensif, XL
 - Chaîne, 560 mm, service modéré, XL
 - Chaîne, 560 mm, service intensif, XL
- Chaînes, par paire, XL, à usage intensif
 - Chaîne, 510 mm, service intensif, XL
 - Chaîne, 560 mm, service intensif, XL
- Paires de chaînes, LGP, SystemOne
 - Chaîne, 760 mm, service modéré, LGP
 - Chaîne, 760 mm, service intensif, LGP
- Paires de chaînes, LGP, extra-robuste
 - Chaîne, 760 mm, service intensif, LGP
 - Chaîne, 760 mm, autonettoyante, LGP

GUIDES-PROTECTEURS DE CHAÎNE

- Guide-protecteur de chaîne central
- Guide-protecteur de chaîne, avant/arrière
- Guide-protecteur de chaîne, pleine longueur

POSTE DE CONDUITE

- Cabine, ensemble confort
- Cabine, ensemble confort, extra-robuste
- Siège à suspension pneumatique chauffé et ventilé avec poignées de manipulateur chauffantes
- Kit de visibilité, une seule caméra arrière
- Radio, AM/FM/AUX/USB/Bluetooth®

CIRCUIT HYDRAULIQUE

- Huile hydraulique bio

PROTECTIONS

- Cabine, ensemble de protection
- Pare-brise arrière
- Ensemble de protection, standard
- Ensemble de protection, avant
- Ensemble de protection, extra-robuste

LAMES

- Lame, 3 196 mm ARO XL
- Lame, 3 196 mm ARO XL pliable
- Lame, 3 684 mm ARO LGP
- Lame, 3 684 mm ARO LGP pliable
- Angle d'incidence de la lame mécanique
- Inclinaison électrique de la lame

ÉQUIPEMENTS ARRIÈRE

- Barre d'attelage
- Ripper, dents droites
- Ripper, dents incurvées
- Contrepoids arrière
- Contrepoids, plaques supplémentaires

COMMANDE DE L'ÉQUIPEMENT ARRIÈRE

- Commande du ripper
- Commande du treuil
- Commande du ripper et du treuil
- Commande du ripper et d'inclinaison électrique
- Commande du ripper, du treuil et d'inclinaison électrique

PRODUITS TECHNOLOGIQUES

- Préréquipement AccuGrade
- Cat GRADE avec module 3D
- Product Link cellulaire
- Product Link satellite
- Product Link cellulaire et satellite

CIRCUITS DE CARBURANT

- Réservoir de carburant, prééquipement pour remplissage rapide

ENSEMBLES ET DEMARREURS POUR TEMPS FROID

- Ensemble de démarrage par temps froid, 120 V
- Ensemble de démarrage par temps froid, 240 V
- Reniflard à isolation électrique
- Démarreur standard
- Démarreur à grande vitesse, basse température

LIQUIDES

- Antigel, -50 °

ÉQUIPEMENTS ÉLECTRIQUES

- Gyrophare

ÉQUIPEMENTS MONTÉS SUR LE TERRAIN

- Treuil et guide-câbles
 - Treuil PA50, vitesse variable
 - Guide-câble, trois rouleaux
 - Kit, transformation, quatrième rouleau
 - Seuil de treuil

ENTRETIEN ET AUTRES PIÈCES D'ÉQUIPEMENT

- Porte-pelle
- Pompe d'alimentation, remplissage
- Système de vidange d'huile, grande vitesse

Pour tout renseignement complémentaire sur les produits Cat, les services proposés par nos concessionnaires et nos solutions par secteur d'activité, rendez-vous sur notre site Web www.cat.com

© 2019 Caterpillar
Tous droits réservés

Documents et spécifications susceptibles de modifications sans préavis. Les machines représentées sur les photos peuvent comporter des équipements supplémentaires. Pour connaître les options disponibles, veuillez vous adresser à votre concessionnaire Cat.

CAT, CATERPILLAR, LET'S DO THE WORK, leurs logos respectifs, la couleur « Caterpillar Yellow », les habillages commerciaux « Power Edge » et « Modern Hex » Cat, ainsi que l'identité visuelle de l'entreprise et des produits qui figurent dans le présent document, sont des marques déposées de Caterpillar qui ne peuvent pas être utilisées sans autorisation.

VisionLink est une marque déposée de Trimble Navigation Limited, enregistrée aux États-Unis et dans d'autres pays.

AFHQ7684-04 (01-2019)
(Traduction: 02-2019)
Remplace AFHQ7684-03

