

D6K2

Trattore cingolato



Motore

Modello motore	Cat® C4.4 con doppio turbocompressore	
Emissioni	U.S. EPA Tier 4 Final/ EU Stage IV/Japan 2014 (Tier 4 Final)/Korea Tier 4	
Potenza del motore (massima)		
SAE J1995	119 kW	160 hp
ISO 14396 (DIN)	117 kW	159 hp

Motore (continua)

Potenza netta (valore nominale)		
SAE J1349	95 kW	128 hp
ISO 9249 (DIN)	97 kW	132 hp

Peso

Peso operativo		
XL	13.271 kg	
LGP	13.909 kg	

Caratteristiche del D6K2

Tecnologie CAT Connect

I sistemi Cat Slope Indicate, Cat Stable Blade e Cat GRADE con Slope Assist™ contribuiscono a svolgere il lavoro più velocemente e con maggiore precisione. L'aggiornamento del sistema Cat GRADE con opzione 3D offre maggior velocità, accuratezza e flessibilità.

Potenza ed efficienza

Il motore Cat C4.4 con doppio turbocompressore e trasmissione idrostatica offre maggiore efficienza nei consumi e la maggiore densità di potenza dell'apparato propulsore della categoria. Le modalità Eco ottimizzano il regime del motore, mantenendo nel contempo la velocità di avanzamento, con un conseguente risparmio del combustibile fino al 17% in applicazioni con minore carico sulle lame come i livellamenti di finitura.

Ottimizzato per livellamento

Il D6K2 è appositamente progettato per offrire una guida fluida. Questo aiuta a sfruttare al meglio le più alte velocità di livellamento e la tecnologia integrata per garantire una produttività ottimale nelle applicazioni di livellamento di precisione.



Sommario

Potenza ed efficienza	3
Cabina operatore	4
Tecnologia per le emissioni.....	5
Facilità d'uso.....	5
Tecnologie CAT Connect.....	6
Il giusto equipaggiamento per il lavoro da svolgere	8
Facilità di manutenzione e assistenza ai clienti	9
Caratteristiche tecniche	10
Attrezzatura standard.....	14
Attrezzatura a richiesta.....	15

Il dozer D6K2 è più intelligente ed efficiente che mai. È dotato di tecnologie GRADE come Cat GRADE con Slope Assist per consentire anche agli operatori meno esperti di svolgere più lavoro di qualità in meno tempo. Ma l'intelligenza è solo uno degli ingredienti del pacchetto. La trasmissione efficiente e le modalità Eco offrono un'efficienza dei consumi superiore fino al 17%* e assicurano un'eccellente manovrabilità, una risposta più rapida e una maggiore capacità di utilizzo delle lame a pieno carico. Il dozer mantiene anche il bilanciamento e il design del carro ottimali per offrire prestazioni eccellenti nelle applicazioni di livellamento di finitura.

**Rispetto al precedente modello D6K.*



Potenza ed efficienza

Progettato per le massime prestazioni

Apparato propulsore potente

Il motore Cat C4.4 con doppio turbocompressore è abbinato a una trasmissione idrostatica per offrire una migliore efficienza dei consumi e la maggiore densità di potenza dell'apparato propulsore della categoria. La trasmissione idrostatica offre un'eccellente manovrabilità, una risposta più rapida dello sterzo e una maggiore capacità di utilizzo delle lame a pieno carico.

Modalità Eco

Le modalità Eco ottimizzano il regime del motore, mantenendo nel contempo la velocità di avanzamento, con un conseguente risparmio del combustibile fino al 17%* in applicazioni con minore carico sulle lame come i livellamenti di finitura.

Funzionamento al minimo ridotto

Le funzioni di efficienza riducono il regime del motore al minimo o arrestano la macchina dopo un tempo specificato, per risparmiare ulteriormente il combustibile e rispettare le normative sul funzionamento al minimo del motore. La funzione di arresto motore al minimo spegne il motore dopo un periodo prestabilito per ridurre il funzionamento al minimo e risparmiare combustibile.

Controllo della trazione

Il controllo automatico della trazione è fornito di serie per ridurre lo slittamento dei cingoli in condizioni di scarsa aderenza, migliorando la produttività e la qualità della finitura di superficie.

Raffreddamento efficace

Il pacchetto di raffreddamento permette un maggior flusso di aria, riducendo la velocità della ventola per una maggiore efficienza. La ventola idraulica a richiesta riduce automaticamente la propria velocità in ambienti più freddi per risparmiare combustibile. Una ventola idraulica reversibile opzionale consente il cambiamento di direzione in modalità automatica o manuale per espellere i detriti dalle masse radianti del radiatore.

**Rispetto al precedente modello D6K.*



Cabina operatore

Comfort e produttività



La cabina spaziosa e silenziosa offre comfort per tutta la giornata, con ampia apertura della portiera e un sedile a sospensione pneumatica. I comandi a joystick ergonomici montati sul sedile isolano le vibrazioni. Un'eccellente visibilità della lama, dei marciapiedi e degli spazi ristretti consente di lavorare con maggiore precisione.

Il display a cristalli liquidi (LCD) è di facile lettura, supporta il sistema Slope Assist ed è predisposto per la telecamera posteriore.

Comandi dello sterzo e dell'attrezzatura

- La nuova valvola dell'attrezzo fornisce una risposta più rapida nel controllo della lama.
- Unico joystick per il controllo della velocità, della direzione e dello sterzo; include un interruttore girevole per la regolazione della velocità e il controllo della trazione.
- I comandi per lama e attrezzi offrono un controllo a 6 vie della lama VPAT e consentono di regolare l'inclinazione a comando elettrico. Funzione di scuotimento della lama per rimuovere i materiali aderenti.
- Valvola dell'attrezzo migliorata per una risposta più rapida. Comandi elettroidraulici intuitivi e precisi con regolazione della sensibilità (alta, media, bassa).
- Telecamera posteriore per una migliore visibilità dietro la macchina.
- Impianto di riscaldamento/ventilazione/climatizzazione con raffreddamento più rapido e circolazione dell'aria più vicina all'operatore per un maggior comfort.
- Il controllo bidirezionale consente di inserire marce avanti o indietro preselezionate per ridurre lo sforzo e migliorare l'efficienza. Possibilità di salvare le impostazioni in un profilo dell'operatore per maggiore praticità.
- Opzioni comfort aggiuntive come sedile riscaldato/ventilato e impugnature di comando riscaldate.



Facilità d'uso

Intuitivo e preciso

Che faccia parte stabilmente del parco macchine o che venga noleggiato a breve termine, gli operatori non avranno difficoltà a utilizzare il D6K2.

- Tecnologie come Slope Assist e Stable Blade sono completamente integrate nel dozer per aiutare anche gli operatori meno esperti a ottenere superfici di qualità più rapidamente e con meno interventi.
- I comandi a joystick sono intuitivi e precisi.
- Il carro e il bilanciamento della macchina sono progettati per garantire un rapido livellamento di finitura.
- La telecamera posteriore fornisce una migliore visibilità dietro la macchina.
- La larghezza della macchina e la lama ripiegabile opzionale facilitano il trasporto.



Tecnologia per le emissioni

Soluzioni integrate e collaudate



- Tecnologia delle emissioni trasparente: non è richiesta alcuna azione da parte dell'operatore, né l'arresto per la rigenerazione.
- Il fluido di scarico Diesel (DEF, Diesel Exhaust Fluid) corrisponde comunemente a circa il 2,5% del consumo di combustibile, garantendo un'eccellente efficienza complessiva dei fluidi.
- Il filtro antiparticolato diesel è progettato per avere un ciclo di vita identico a quello del motore e non necessita di pulizia.
- Una pompa spurga automaticamente le tubazioni DEF per evitare il congelamento.
- Quando si effettua il rifornimento di liquido DEF, un segnale acustico (a chiave di accensione inserita) viene emesso al raggiungimento del livello massimo del serbatoio.

Tecnologie CAT Connect

Monitorare, gestire e migliorare le operazioni in cantiere



GRADE per dozer

Le tecnologie Cat Connect GRADE contribuiscono a raggiungere gli obiettivi più velocemente e con maggiore precisione. I lavori sono completati in meno passaggi e con meno sforzo dell'operatore, risparmiando tempo e contribuendo ad aumentare il profitto.

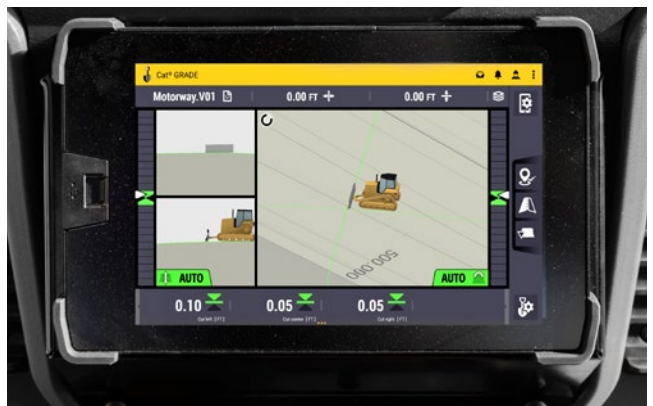
Il sistema **Cat GRADE con Slope Assist** mantiene automaticamente la posizione della lama senza segnale GPS. Utilizzatelo nel lavoro su fondazioni, per creare semplici piani in tempo reale o per lavorare dove il GPS non è disponibile. Gli operatori esperti possono lavorare in modo più produttivo e gli operatori meno esperti sono in grado di ottenere risultati di maggiore qualità più rapidamente.

Cat Slope Indicate visualizza la pendenza trasversale e l'orientamento longitudinale della macchina sul monitor principale, aiutando l'operatore a lavorare in maniera più accurata sulle pendenze.

Cat Stable Blade completa le regolazioni dell'operatore per il controllo della lama al fine di ottenere finiture di precisione più velocemente e con minore sforzo.

Cat GRADE con opzione 3D è stato aggiornato per offrire velocità, accuratezza e flessibilità maggiori. Il sistema integrato in fabbrica elimina i sensori di posizione dei cilindri, e le antenne integrate nel tetto della cabina offrono una migliore protezione. Il display touchscreen più intuitivo da 10 pollici (254 mm) è più facile da utilizzare. La predisposizione per il sistema AccuGrade (ARO) assicura una maggiore versatilità, e il sistema AutoCarry™ permette un ulteriore aumento della produttività.

La predisposizione per il sistema AccuGrade (ARO) consente di effettuare facilmente l'installazione o l'aggiornamento ai sistemi di controllo del livellamento AccuGrade 2D e 3D, per aggiungere versatilità e valore di rivendita alla macchina.





Tecnologie LINK

La tecnologia telematica Cat **LINK** aiuta a eliminare la complessità

dalla gestione dei cantieri, raccogliendo i dati generati dalle attrezzature, dai materiali e dal personale e offrendoli in formati personalizzabili.

CAT PRODUCT LINK™

Product Link raccoglie i dati in modo preciso e automatico dalle risorse utilizzate, di qualsiasi tipo e marchio. Tramite applicazioni Web e versione Mobile, è possibile visualizzare online diverse informazioni quali posizione, ore di funzionamento, consumo di combustibile, produttività, tempi di inattività, avvisi di manutenzione, codici diagnostici e condizioni della macchina.

VISIONLINK®

VisionLink consente di accedere alle informazioni aggiornate ovunque e in qualsiasi momento, e quindi utilizzarle per prendere decisioni finalizzate ad incrementare la produttività, ridurre i costi, semplificare la manutenzione e migliorare la sicurezza in cantiere. Con le diverse opzioni di abbonamento, il dealer Cat può aiutarvi a configurare esattamente ciò che è necessario per collegare la flotta e gestire le attività, senza costi aggiuntivi indesiderati. La connessione e l'interscambio di dati può avvenire sia via satellite che tramite cellulare, o con entrambe le tecnologie.



Lame

- La robusta lama a inclinazione e angolo variabili (VPAT, Variable Pitch Angle Tilt) consente la regolazione idraulica del sollevamento, dell'angolo e dell'inclinazione, per risultati più precisi.
- La lama larga garantisce una maggiore quantità di lavoro in minor tempo.
- La funzione di scuotimento della lama consente una facile rimozione del materiale.
- Lama ripiegabile opzionale per limitare la larghezza di trasporto.
- La funzione di inclinazione a comando elettrico consente di regolare facilmente la lama per ottenere l'inclinazione ottimale per l'applicazione utilizzando i pulsanti a destra.

Il giusto equipaggiamento per il lavoro da svolgere

Ottimizzazione della macchina

Attrezzi posteriori

Per adattare il dozer all'operazione da svolgere, è possibile equipaggiare il modello D6K2 con un ripper a parallelogramma multidente, un verricello o una barra di traino. Un kit Dual Control rende molto semplice utilizzare un ripper o un verricello.

Rivolgersi al dealer Cat di zona per informazioni sulle opzioni disponibili e per adattare la macchina alle attività da svolgere.

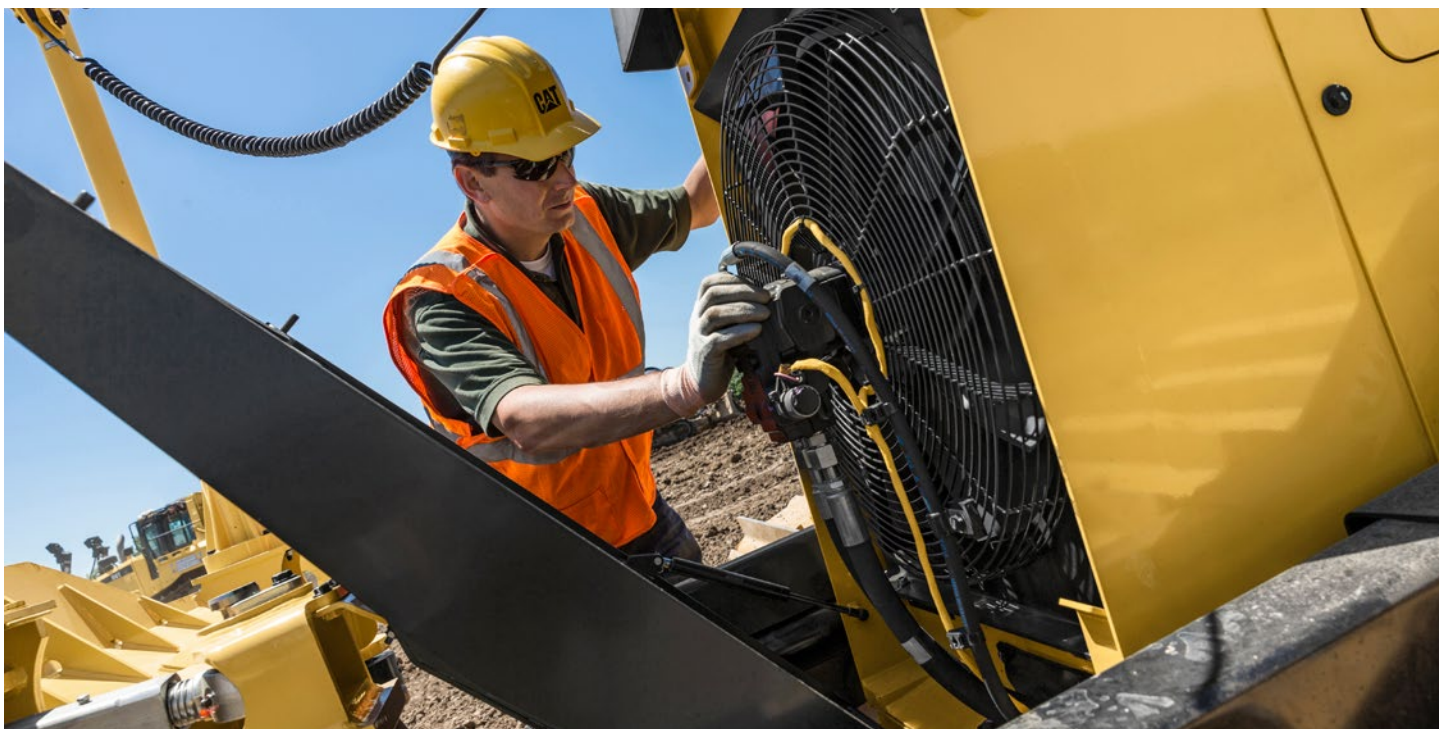
Configurazione per selvicoltura

L'allestimento speciale include lama per selvicoltura, verricello idrostatico, protezione a 360 gradi per una maggiore sicurezza della cabina e protezione del serbatoio posteriore per impieghi pesanti.



Carro

- Carro ottimizzato: otto rulli inferiori/due rulli superiori per una marcia più fluida e un migliore livellamento di finitura. La barra equalizzatrice supporta velocità maggiori di livellamento di precisione.
- Il carro per impieghi gravosi è particolarmente adatto per applicazioni aggressive quali bonifica del terreno, pendii laterali e terreni rocciosi.
- Il carro SystemOne™ è progettato e costruito per lavorare e usarsi come sistema integrato, in modo da assicurare una maggiore durata e costi minori in applicazioni abrasive o a impatto basso/moderato.
- L'ampia gamma di design dei pattini dei cingoli e di larghezze tra cui è possibile scegliere consentono di ottimizzare ulteriormente le prestazioni e la durata della macchina.



Facilità di manutenzione e assistenza ai clienti

Quando i tempi di utilizzo contano



Gli intervalli di manutenzione prolungati e la facilità di manutenzione contribuiscono a mantenere la macchina in funzione, riducendo i costi di proprietà e di esercizio.

- Ampio sportello incernierato sul lato sinistro del vano motore per offrire un facile accesso a tutti i punti di manutenzione ordinaria del motore.
- L'accesso facilitato ai filtri dell'olio e del combustibile consente di ridurre i tempi della manutenzione ordinaria.
- Facile accesso da terra ai filtri idraulici situati nel vano per la manutenzione posteriore sinistro.
- Punti di manutenzione e diagnostica raggruppati.
- Accesso da terra per il rifornimento del fluido di scarico diesel.
- Il telaio portarulli è progettato per facilitare la pulizia.
- Staffa opzionale montabile sul retro della macchina per tenere una pala a portata di mano.
- Pompa di rifornimento a bordo a richiesta progettata per rendere più rapido e sicuro il rifornimento a distanza da un fusto di combustibile.

Caratteristiche tecniche del trattore cingolato D6K2

Motore

Modello motore	Cat C4.4 con doppio turbocompressore	
Emissioni	Tier 4 Final/Stage IV/ Japan 2014 (Tier 4 Final)/ Korea Tier 4	
Potenza del motore (massima)		
SAE J1995	119 kW	160 hp
ISO 14396 (DIN)	117 kW	159 hp
Potenza netta (valore nominale)		
SAE J1349	95 kW	128 hp
ISO 9249 (DIN)	97 kW	132 hp
Alesaggio	105 mm	
Corsa	127 mm	
Cilindrata	4,4 L	

- Tutte le normative Tier 4 Interim e Final, Stage IIIB e IV, Japan 2014 (Tier 4 Final) e Korea Tier 4 relative ai motori diesel per macchine non adibite al trasporto su strada richiedono l'uso di diesel a bassissimo tenore di zolfo (ULSD, Ultra Low Sulfur Diesel), contenenti 15 ppm (mg/kg) EPA/10 ppm EU di zolfo o meno. Sono accettabili miscele di biodiesel fino a B20 (miscela al 20% in volume) se mescolate con ULSD contenenti al massimo 15 ppm (mg/kg) di zolfo. I biodiesel B20 devono essere conformi alle specifiche ASTM D7467 (le sostanze della miscela di biodiesel devono soddisfare le specifiche Cat per il biodiesel, ASTM D6751 o EN 14214). È richiesto olio Cat DEO-ULS™ o altro olio conforme alle caratteristiche tecniche Cat ECF-3, API CJ-4 e ACEA E9. Per ulteriori raccomandazioni relative al combustibile specifico per la macchina, consultare il proprio Manuale di funzionamento e manutenzione (OMM).
- Il DEF (Diesel Exhaust Fluid) utilizzato nei sistemi Cat di riduzione catalitica selettiva (SCR, Selective Catalytic Reduction) deve soddisfare i requisiti descritti nella norma 22241 dell'International Organization for Standardization (ISO).
- Potenze nominali del motore a 2.200 giri/min
- La potenza netta indicata è la potenza disponibile al volano quando il motore è equipaggiato con filtro dell'aria, alternatore, compressore A/C a pieno carico e ventola di raffreddamento alla massima velocità.
- La potenza del motore rimane inalterata fino a un'altitudine di 3.000 m; oltre questa quota la riduzione di potenza è automatica.

Trasmissione – velocità di avanzamento

Tipo di trasmissione	Idrostatico
Marcia avanti	0-10 km/h
Retromarcia	0-10 km/h

Capacità di rifornimento

Serbatoio del combustibile	260 L
Serbatoio DEF	19 L
Sistema di raffreddamento	30 L
Coppa motore	11 L
Riduttori finali (XL e LGP)	18,5 L
Serbatoio idraulico	64 L

Pesi

Peso operativo	
XL	13.271 kg
LGP	13.909 kg
Peso di spedizione	
XL	12.996 kg
LGP	13.634 kg

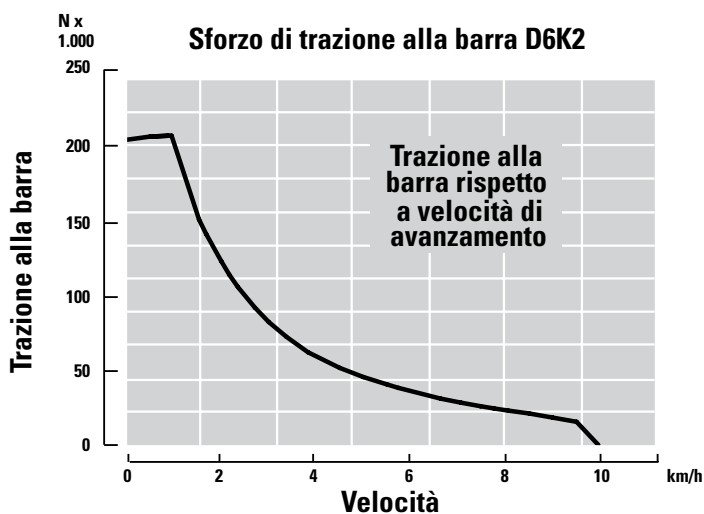
- Pesi operativi: comprendono EROPS, A/C, luci, lama VPAT, trasmissione, barra di traino, vano motore, sistema idraulico a 3 valvole, pieno di combustibile, sedile Cat Comfort a sospensione pneumatica e operatore.
- Pesi di spedizione: comprendono EROPS, A/C, luci, lama VPAT, trasmissione, barra di traino, vano motore, sistema idraulico a 3 valvole, combustibile al 10% e sedile Cat Comfort a sospensione pneumatica.

Carro

Larghezza pattino	
XL	560 mm
LGP	760 mm
Pattini per lato – XL/LGP	40
Altezza costola	
Pattino MS	48 mm
Pattino ES	57 mm
Carreggiata	
XL	1.770 mm
LGP	2.000 mm
Lunghezza cingolo a terra – XL/LGP	2.645 mm
Superficie di contatto al suolo (ISO 16754)	
XL	3,27 m ²
LGP	4,46 m ²
Pressione a terra (ISO 16754)	
XL	39,8 kPa
LGP	30,6 kPa
Rulli inferiori per lato – XL/LGP	8

Caratteristiche tecniche del trattore cingolato D6K2

Trazione alla barra



Lame

Tipo lama	VPAT, VPAT ripiegabile*
Capacità lama	
XL, VPAT	3,26 m ³
LGP, VPAT	3,81 m ³
Larghezza lama sui cantonali	
XL, VPAT	3.196 mm
LGP, VPAT	3.682 mm

*Le lame VPAT ripiegabili hanno la stessa capacità e larghezza delle lame VPAT XL/LGP.

Ripper

Tipo fisso	A parallelogramma
Spaziatura porta-denti	896 mm
Larghezza tra denti	1.792 mm
Sezione dente	58,5 × 138 mm
Numero porta-denti	3
Larghezza totale barra porta-denti	1.951 mm
Profilo trasversale barra porta-denti	165 × 211 mm
Forza di penetrazione massima	
XL	42,2 kN
LGP	45,1 kN
Forza di strappo massima	
XL	166,7 kN
LGP	166,7 kN
Penetrazione massima – XL e LGP	360 mm
Peso con un dente	845 kg
Ogni dente aggiuntivo	34 kg

Verricello

Modello verricello	PA 50
Azionamento verricello	Idrostatico
Peso*	907 kg
Lunghezza verricello e staffa	845 mm
Larghezza scatola del verricello	740 mm
Diametro tamburo	205 mm
Larghezza tamburo	274 mm
Diametro flangia	457 mm
Capacità tamburo (cavo raccomandato)	93 m
Capacità tamburo (cavo opzionale)	67 m
Diametro raccomandato cavo	19 mm
Dimensioni cavo opzionale	22 mm
Dimensioni ghiera del cavo (D.E.)	54 mm
Dimensioni ghiera del cavo (lunghezza)	67 mm
Valore massimo a tamburo scoperto	
Capacità di trazione	222,4 kN
Velocità di avvolgimento	38 m/min
Valore massimo a tamburo pieno	
Capacità di trazione	115,7 kN
Velocità di avvolgimento	70 m/min

*Peso: include pompa, comandi operatore, olio, staffe di montaggio e distanziali.

Caratteristiche tecniche del trattore cingolato D6K2

Standard

Struttura ROPS/FOPS

- La struttura ROPS (Rollover Protective Structure) offerta da Caterpillar per questa macchina è conforme alla norma ROPS ISO 3471:2008.
- La struttura FOPS (Falling Objects Protective Structure) è conforme alla norma ISO 3449-2005 livello II.

Freni

- Freni conformi allo standard ISO 10265:2008.

Informazioni su rumorosità e vibrazioni

- Il livello di pressione sonora sull'operatore dinamico dichiarato è 76 dB(A) quando viene usata la norma "ISO 6396:2008" per misurare il valore per una cabina chiusa. Le misurazioni sono state eseguite con la ventola di raffreddamento del motore alla velocità massima. Il livello sonoro può variare in funzione delle diverse velocità della ventola di raffreddamento del motore. La cabina è stata sottoposta a manutenzione e installata in modo corretto. Le misurazioni sono state eseguite con gli sportelli e i finestrini della cabina chiusi.
NOTA: l'incertezza del livello di pressione sonora sull'operatore dinamico è di ± 2 dB(A).
- Possono essere necessarie protezioni acustiche quando si lavora con una cabina operatore aperta, in un ambiente rumoroso o con una cabina non sottoposta alla necessaria manutenzione.
- Il livello di potenza sonora esterna garantito è 109 dB(A) quando il valore viene misurato secondo le procedure di prova dinamica e le condizioni specificate nello standard "ISO 6395:2008". Le misurazioni sono state eseguite con la ventola di raffreddamento del motore alla velocità massima. Il livello sonoro può variare in funzione delle diverse velocità della ventola di raffreddamento del motore.

Informazioni sul livello di rumorosità per macchine vendute nei paesi dell'Unione Europea e nei Paesi che adottano le "Direttive UE". Le informazioni seguenti sono valide unicamente per le configurazioni con contrassegno "CE" sulla targhetta di identificazione del prodotto.

- Se applicata, l'etichetta di certificazione 109 dB(A) è utilizzata per verificare che le emissioni acustiche ambientali della macchina sono conformi ai requisiti dell'Unione Europea. Il valore riportato sull'etichetta indica il livello di potenza sonora esterna garantito (L_{WA}) al momento della fabbricazione per le condizioni specificate nello standard "2000/14/EC".

Sostenibilità

Livelli di vibrazioni

- Il livello di vibrazioni cui sono sottoposte mani e braccia durante l'uso di questa macchina è inferiore a $2,5 \text{ m/s}^2$, per un operatore esperto impegnato in un'applicazione di spianatura.
- Tutte le informazioni sulle vibrazioni del corpo sono disponibili nel Manuale di funzionamento e manutenzione SLBU8257, nella "Direttiva dell'Unione Europea sugli agenti fisici (vibrazioni) 2002/44/CE" e nella Guida tascabile HLGQ3339 "Driving Down Vibration" (Come ridurre le vibrazioni), disponibile presso il dealer Cat.
- Il sedile dell'operatore è conforme all'ingresso "classe spettrale EM6" dello standard ISO 7096:2000. Il sedile ha un fattore di trasmissibilità "SEAT < 0,7".

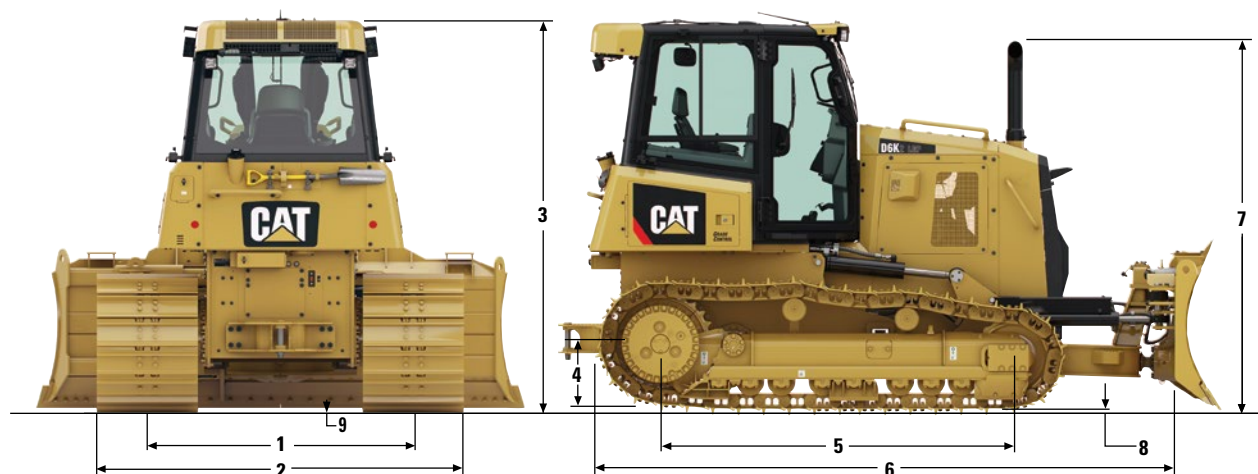
Impianto di climatizzazione

L'impianto di climatizzazione su questa macchina contiene gas refrigerante fluorurato a effetto serra R134a (potenziale di riscaldamento globale = 1.430). L'impianto contiene 1,3 kg di refrigerante con un equivalente di CO₂ di 1.859 tonnellate metriche.

Caratteristiche tecniche del trattore cingolato D6K2

Dimensioni

Tutte le dimensioni sono indicative.



Dimensioni del trattore

	XL	LGP
1 Carreggiata	1.770 mm	2.000 mm
2 Larghezza trattore		
Con le seguenti attrezzature:		
Pattini standard, senza lama	2.330 mm	2.760 mm
Pattini standard, con lama VPAT con angolo a 25°	2.896 mm	3.337 mm
Pattini standard, con lama ripiegabile in posizione di trasporto	2.364 mm	2.850 mm
3 Altezza macchina dall'estremità della costola (cabina ROPS)	2.965 mm	2.965 mm
4 Altezza della barra di traino (mezzzeria gancio)		
Dalla faccia inferiore del pattino	517 mm	517 mm
5 Lunghezza del cingolo a terra	2.645 mm	2.645 mm
6 Lunghezza del trattore base (con telaio a C/barra di traino)	4.618 mm	4.618 mm
Con le seguenti attrezzature, aggiungere alla lunghezza trattore base:		
Ripper	815 mm	815 mm
Verricello PA50	354 mm	354 mm
Lama VPAT, diritta	382 mm	382 mm
Lama VPAT, con angolo a 25° (standard e ripiegabile)	1.012 mm	1.012 mm
7 Altezza al tubo di scarico dall'estremità della costola	2.840 mm	2.840 mm
8 Altezza della costola		
Pattini MS	48 mm	48 mm
Pattini ES	57 mm	57 mm
9 Distanza libera da terra dalla faccia inferiore del pattino (in conformità con la norma SAE J1234)	350 mm	350 mm

Attrezzatura standard D6K2

Attrezzatura standard

L'attrezzatura standard può variare. Per ulteriori informazioni, rivolgersi al dealer Cat di zona.

TRASMISSIONE

- Motore diesel Cat C4.4 con turbocompressore
- Motore certificato Tier 4 Final/Stage IV/ Japan 2014 (Tier 4 Final)/Korea Tier 4 con post-trattamento
- Postrefrigeratore aria-aria (ATAAC)
- Ausilio all'avviamento con candele a incandescenza
- Funzionamento ad altitudini di 3.000 metri senza riduzione della potenza
- Ventola a velocità variabile ad azionamento idraulico
- Sistema di raffreddamento con piastre e barre in alluminio (radiatore, trasmissione e postrefrigeratore)
- Filtro dell'aria con prefiltro integrato, eiettore delle polveri e presa d'aria sotto il cofano
- Trasmissione idrostatica ad anello chiuso, controllo elettronico, percorso doppio
- Pompa elettrica di adescamento del combustibile
- Separatore acqua/combustibile
- Controllo automatico della trazione
- Controllo della velocità bidirezionale programmabile/selezionabile
- Arresto motore al minimo
- Controllo automatico del regime motore

PRODOTTI A ELEVATA TECNOLOGIA

- Cat GRADE with Slope Assist
- Cat Stable Blade
- Cat Slope Indicate
- Predisposizione per Product Link* cellulare o satellitare

CARRO

- Carro per impieghi gravosi o SystemOne
- Puleggia folle a centro carreggiata con ruota motrice con SystemOne, puleggia folle standard con HD
- Pulegge folli e rulli inferiori (8) lubrificati a vita
- Rulli superiori (2)
- Tendicingoli idraulici
- Protezioni guidacingoli anteriori/posteriori
- Ruota motrice con segmenti intercambiabili

IDRAULICA

- Impianto idraulico a tre valvole
- Impianto idraulico Load Sensing

IMPIANTO ELETTRICO

- Avvisatore acustico
- Allarme di retromarcia
- Convertitore da 12 V, 10 A
- Connettore diagnostico
- Batterie per impieghi gravosi, esenti da manutenzione, 900 CCA
- Luci integrate (4 anteriori, 2 posteriori)
- Alternatore da 100 A (24 V)
- Dispositivo di avviamento elettrico a 24 V

CABINA

- Cabina con struttura ROPS/FOPS
- Sistema di condizionamento integrato, con controllo automatico della temperatura
- Sedile per cabina a sospensione pneumatica in tessuto
- Cintura di sicurezza retrattile da 76 mm
- Tappetini, cruscotto
- Display grafico a colori da 178 mm
- Limitatore elettronico velocità di traslazione
- Display marce e regime motore
- Contatore elettronico
- Indicatore elettronico di intasamento del filtro dell'aria motore
- Indicatore elettronico della presenza di acqua nel combustibile
- Comando dell'acceleratore a rotella
- Modalità Eco
- Comandi montati sul sedile, regolazione in avanti/indietro
- Braccioli regolabili
- Specchietto retrovisore interno
- Unico pedale per le funzioni di decelerazione e frenata
- Impostazioni indipendenti velocità di marcia avanti/retromarcia
- Presa di corrente, 12 V
- Appendiabiti
- Vano portaoggetti
- Portabicchiere
- Tappetino in gomma per impieghi gravosi
- Tergicristallo in modalità intermittente
- Predisposizione radio a 12 V (plug and play)

LIQUIDI

- Liquido di raffreddamento antigelo (-37 °C)
- Liquido di raffreddamento a lunga durata

ULTERIORE ATTREZZATURA STANDARD

- Telaio a C, collegamento a passo variabile, cilindri e tubazioni idrauliche
- Vani motore
- Griglia radiatore incernierata con feritoie di ventilazione
- Ventola del radiatore apribile verso l'esterno
- Gancio di traino anteriore
- Barra di traino rigida
- Protezione antivandalismo
- Scarichi ecologici (olio motore, apparato propulsore e attrezzatura, liquido di raffreddamento del motore)
- Punti di prelievo dell'olio programmato (S·O·S) (olio motore, apparato propulsore e attrezzatura)
- Protezione basamento per impieghi gravosi

ISTRUZIONI

- Le decalcomanie di avvertenza ANSI sono incluse solo per le macchine vendute negli U.S.A.

*Le licenze per Product Link non sono disponibili in tutti i paesi. Per ulteriori informazioni, consultare il dealer Cat.

Attrezzatura a richiesta

L'attrezzatura a richiesta può variare. Per ulteriori informazioni, rivolgersi al dealer Cat di zona.

TRASMISSIONE

- Ventola a richiesta reversibile

CARRO

- XL, SystemOne
- XL, per impieghi gravosi
- LGP, SystemOne
- LGP, per impieghi gravosi

CINGOLI (40 SEZIONI)

- Pattini, XL, SystemOne
 - Cingolo, 510 mm, per impieghi moderati, XL
 - Cingolo, 510 mm, per impieghi estremi, XL
 - Cingolo, 560 mm, per impieghi moderati, XL
 - Cingolo, 560 mm, per impieghi estremi, XL
- Coppie di cingoli, XL, per impieghi pesanti
 - Cingolo, 510 mm, per impieghi estremi, XL
 - Cingolo, 560 mm, per impieghi estremi, XL
- Pattini, LGP, SystemOne
 - Cingolo, 760 mm, per impieghi moderati, LGP
 - Cingolo, 760 mm, per impieghi estremi, LGP
- Coppie di cingoli, LGP, per impieghi pesanti
 - Cingolo, 760 mm, per impieghi estremi, LGP
 - Cingolo, 760 mm, autopulente, LGP

PROTEZIONI GUIDACINGOLI

- Protezione guida cingolo, centrale
- Protezione guida cingolo, anteriore/posteriore
- Protezione, guida cingolo, sull'intera lunghezza

CABINA

- Cabina, allestimento Comfort
- Cabina, allestimento Comfort, per impieghi pesanti
- Sedile con sospensioni, riscaldato e ventilato, con impugnature joystick riscaldate
- Kit visibilità, telecamera posteriore singola
- Autoradio, AM/FM/AUX/USB/Bluetooth®

IDRAULICA

- Olio idraulico biologico

PROTEZIONI

- Kit di protezione cabina
- Schermo, lato posteriore
- Kit di protezione, standard
- Kit di protezione, lato anteriore
- Kit di protezione, per impieghi pesanti

LAME

- Lama, 3196 mm ARO XL
- Lama, 3196 mm ripiegabile ARO XL
- Lama, 3684 mm ARO LGP
- Lama, 3684 mm ripiegabile ARO LGP
- Inclinazione della lama meccanica
- Inclinazione della lama a comando elettrico

ATTREZZATURA POSTERIORE

- Barra di traino
- Ripper, denti dritti
- Ripper, denti curvi
- Contrappeso, posteriore
- Contrappeso, lastre aggiuntive

COMANDO DELL'ATTREZZATURA POSTERIORE

- Comando del ripper
- Comando del verricello
- Comando del ripper e del verricello
- Comando del ripper e dell'inclinazione a comando elettrico
- Comando del ripper, del verricello e dell'inclinazione a comando elettrico

PRODOTTI A ELEVATA TECNOLOGIA

- Predisposizione per AccuGrade
- Cat GRADE con 3D
- Product Link, cellulare
- Product Link, satellitare
- Product Link cellulare e satellitare

IMPIANTI DI ALIMENTAZIONE

- Serbatoio del combustibile, rifornimento rapido e predisposizione rabbocco

DISPOSITIVI DI AVVIAMENTO E KIT STAGIONALI

- Kit per basse temperature, 120 V
- Kit per basse temperature, 240 V
- Sfiatatoio elettrico isolato
- Dispositivo di avviamento standard
- Dispositivo di avviamento ad alta velocità, bassa temperatura

LIQUIDI

- Antigelo, -50 °C

IMPIANTO ELETTRICO

- Faro rotante lampeggiante

ATTREZZATURE INSTALLATE SUL CAMPO

- Verricello e passacavo
 - Verricello PA50, velocità variabile
 - Passacavo, a tre rulli
 - Kit di conversione, 4° rullo
 - Pedana del verricello

MANUTENZIONE E RELATIVI ACCESSORI

- Supporto per escavatore
- Pompa del combustibile, riempimento
- Sistema di cambio rapido dell'olio

Per ulteriori informazioni dettagliate sui prodotti Cat, sui servizi offerti dai dealer e sulle soluzioni industriali, visitare il sito Web www.cat.com

© 2019 Caterpillar
Tutti i diritti riservati

Materiali e caratteristiche tecniche sono soggetti a variazione senza obbligo di preavviso. Le macchine illustrate nelle foto possono comprendere attrezzature aggiuntive. Consultare il dealer Cat per informazioni sulle opzioni disponibili.

CAT, CATERPILLAR, LET'S DO THE WORK, i rispettivi loghi, "Caterpillar Yellow", i marchi "Power Edge" e Cat "Modern Hex" e le identità dei prodotti qui utilizzati sono marchi di fabbrica di Caterpillar e non possono essere utilizzati senza permesso.

VisionLink è un marchio di Trimble Navigation Limited, registrato negli Stati Uniti e in altri paesi.

ALHQ7684-04 (01-2019)
(Traduzione: 02-2019)
Sostituisce ALHQ7684-03

