

# 988K

## Hjullastare



### Motor

Motormodell	Cat® C18 ACERT™	
Emissioner	U.S. EPA Tier 4 Final/EU:s steg IV ELLER motsvarande Tier 3/steg IIIA ELLER motsvarande Tier 2/steg II	
Bruttoeffekt (ISO 14396)	432 kW	580 hp
Nettoeffekt – SAE J1349	403 kW	541 hp

### Skopor

Skopvolym	4,7-13 m <sup>3</sup>	6,2-17 yd <sup>3</sup>
-----------	-----------------------	------------------------

### Driftspecifikationer

Nominell nyttolast – stenbrott	11,3 ton	12,5 short tons
Nominell nyttolast – löst material	14,5 ton	16 short tons
Arbetsvikt	51 062 kg	112 574 lb

# Minska dina kostnader per ton med branschens bästa effektivitet.

## Innehåll

Effektivitet.....	4
Ramverk.....	6
Drivlina.....	8
Hydraulik.....	10
Förarplats.....	12
Tekniska lösningar.....	14
Servicevänlighet.....	15
Kundsupport.....	15
Säkerhet.....	16
Hållbarhet.....	18
Systemanpassning för effektivitet.....	19
Grävutrustningar för skopa.....	20
Driftskostnader.....	21
Specifikationer.....	22
Standardutrustning.....	30
Tillvalsutrustning.....	31
Obligatorisk utrustning.....	32





**Cat®s stora hjullastare har en konstruktion med inbyggd slitstyrka som säkerställer maximal drifttid genom flera livscyklar. Tack vare optimal prestanda och förenklad service kan du med dessa maskiner förflytta mer material effektivt och säkert till lägre kostnad per ton.**

**988 lanserades redan 1963 och har varit branschledande under 50 år. Med kontinuerligt fokus på våra kunders framgång har vi utvecklat varje ny serie. 988K bygger vidare på vårt arv av tillförlitlighet, prestanda, säkerhet, förarkomfort, servicevänlighet och effektivitet.**

# Effektivitet

De integrerade maskinsystemen ger den bränsleeffektivitet som du förväntar dig.



## Ekonomiläge

Ger maximal produktivitet och effektivitet, hela dagen, alla dagar.



988K gör sitt yttersta för att spara bränsle genom avancerade tekniklösningar. Med hjälp av behovsstyrt gaspådrag kan föraren bibehålla normal drift med vänster pedal och redskap, medan 988K hanterar motorns varvtal.

- Ger samma kontroll och känsla som vår traditionella varvtalsreglagespär.
- Effektiviteten hos ett manuellt gaspådrag med ergonomin hos en varvtalsreglagespär.
- Minskad bränsleförbrukning med upp till 20 % jämfört med 988H.

### Cat C18 ACERT™-motor

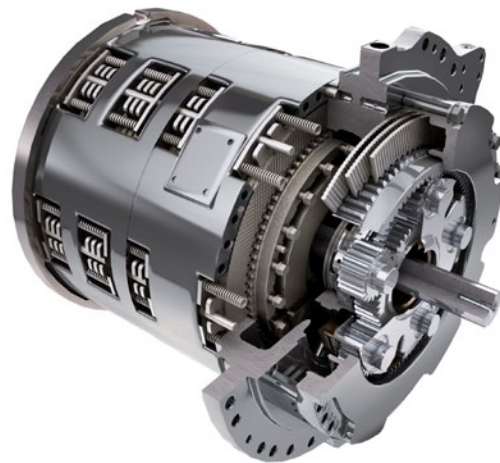
Cat C18 ACERT-motorn är byggd och testad för att klara dina mest krävande användningsområden samtidigt som den uppfyller emissionskraven enligt Tier 4 Final/steg IV ELLER Tier 3/steg IIIA ELLER Tier 2/steg II.

- De helt integrerade elektroniska motorstyrningarna fungerar i samklang med hela maskinen och gör att ditt bränsle räcker längre.
- Med hjälp av tomgångsavstängning av motorn, förbrukas mindre bränsle på tomgång.
- Maximal hållbarhet med fördröjd motoravstängning.



### Cats powershift-transmission av planettyp

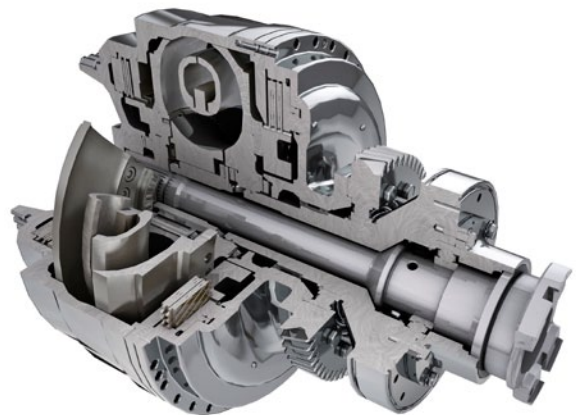
Det helt nya APECS-växlingsreglaget (Advanced Productivity Electronic Control Strategy) ger större dragkraft i slutningar och sparar bränsle, genom att behålla dragkraften genom växlingspunkterna.



### ICTC (Impeller Clutch Torque Converter, momentomvandlare med impellerkoppling)

Dina förare når maximal effektivitet genom dragkraftsregleringen, som förser hydrauliken med mer kraft.

- Minskat däckslitage
- Möjliggör fullgasväxlingar för snabbare cykeltider
- Ger en mjuk framkörning mot tömningsplatsen för mindre spill och snabbare cykeltider.



### Cat-momentomvandlare med lockup-koppling

- Elimineras förluster i momentomvandlaren samtidigt som värmen i systemet sänks
- Förbättrar körhastigheten
- Minskar cykeltiderna vid lastning och transport



# Ramverk

Byggd för de tuffaste förhållandena.



## Lyftarmar

- Z-länksystemet ger utmärkt sikt över skopans kanter och över arbetsområdet.
- De höga påfrestningarna vid lastning tas upp av lyftarmarna i solitt stål.
- Konstruktionen med ståljutgods i ett stycke i viktriga ledpunkter förbättrar styrkan.
- Avspänningsglödade lyftarmar ökar hållfastheten och förlänger driftstiden till reparation.



### **Robust ramverk**

Förbättra ditt resultat med de extremt slitstarka ramverken som klarar flera livscykler och motstår de allra tuffaste lastningsförhållandena.

- Den bakre ramen i hel lådkonstruktion motstår torsionsstötar och vridkrafter.
- Styr cylinderns extra kraftiga infästningar för effektivt över styrbelastningarna till ramen.
- Axelfästena har optimerats för ökad strukturell hållbarhet.
- Den nedre ramleden, ramplattan och lagerstorleken har utökats vilket ger längre livslängd.



### **Frontlänkage**

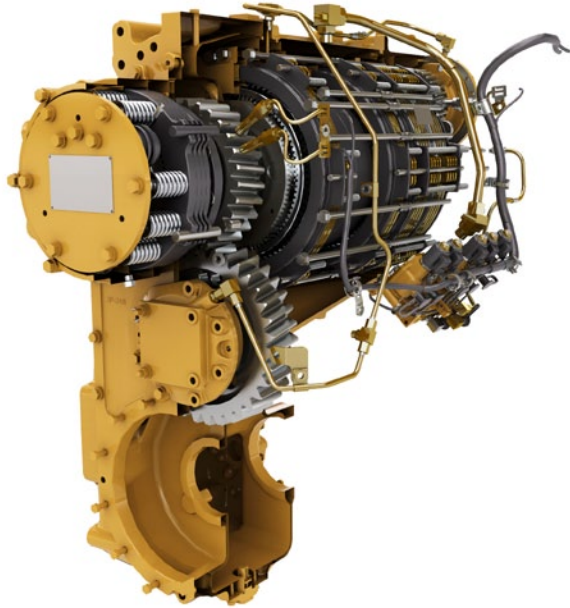
För bästa hållbarhet och livslängd, är länkagets ledpunkter utrustade med fettsmorda pinnar med automatsmörjning, från fabrik.



### STIC™-system (Steering and Transmission Integrated Control System, integrerad styr- och växelmanövrering)

Upplev känslan av maximal respons och kontroll med STIC, som i en enda spak ger dig kontroll över körriktning, växelval och styrning.

- Föraren kan med enkla sidorörelser svänga maskinen åt höger eller vänster.
- Växelalet görs enkelt med fingertoppsreglage.
- Kör cyklerna blir jämnare och snabbare och föraren mindre trött med de lättmanövrerade, integrerade reglagen.



### Cats powershift-transmission av planettyp

Satsa på framgång genom att välja klassens bästa transmission, specialbyggd för gruvtillämpningar.

- Jämn, smidig växling och effektivitet tack vare de integrerade, elektroniska reglagen som använder APECS (Advanced Productivity Electronic Control Strategy).
- Bästa hållbarhet och livslängd med värmebehandlade drev och metallurgi.
- Med fyra växlar framåt och tre bakåt, kan den matcha ditt användningsområde.

### Cat C18 ACERT-motor

Cat C18 ACERT-motorn är hjärtat och grunden till hållbarheten och effektiviteten i din 988K. Den optimala prestandan är inbyggd i den 6-cylindriga fyrtaktskonstruktionen.

- Den elektroniska styrmodulen optimerar prestandan och ger snabb respons.
- Den mekaniskt aktiverade elektroniska enhetsinsprutningen (MEUI™) säkerställer tillförlitlig effektivitet med fullständig kontroll över insprutningens inställning, varaktighet och tryck.
- Tack vare lägre varvtal har motorns livslängd ökats ytterligare.
- Utformad för att motsvara emissionskraven Tier 4 Final/steg IV ELLER motsvarande Tier 3/steg IIIA ELLER motsvarande Tier 2/steg II.





# Drivlina

Flytta material effektivare med förbättrad effekt och kontroll.



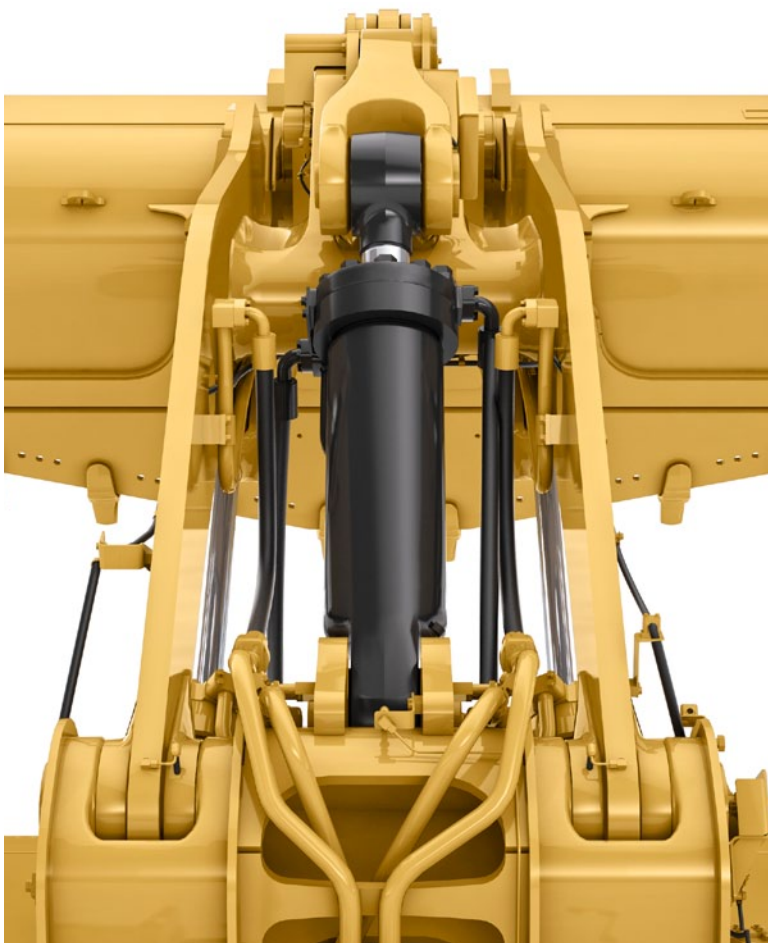
## **Momentomvandlare med impellerkoppling (ICTC) och dragkraftkontrollsystem (RCS)**

Sänk dina kostnader per ton med avancerad drakraftsreglering via ICTC och RCS.

- Minska slirningen och däckslitaget genom att trycka ned vänster pedal, varvid dragkraften minskar från 100 till 25 procent. Efter att 25 procents dragkraft nåtts, lägger vänster pedal an bromsarna.
- Med RCS kan du minska risken för hjulslirning utan att sänka effekten för hydrauliken.
- I vissa tillämpningar kan momentomvandlaren med lockup-koppling användas för direkt drift, vilket förbättrar bränsleeffektiviteten.

# Hydraulik

Produktiviteten som gör att du kan flytta större volymer och tjäna mer.



## Hydraulik med positiv flödeskontroll

Förbättrad effektivitet tack vare hydraulsystem med positiv flödeskontroll (PFC). PFC har en gemensam pump- och ventilstyrningsenhet. Genom att optimera pumpstyrningen blir hydrauloljaflödet proportionellt mot redskapsspakens rörelser.

- Den helt variabla redskapspumpen ger snabba och produktiva cykler.
- Förbättrad känsla och kontroll över skopan tack vare ökad hydraulisk respons.
- Jämn prestanda och effektivitet med sänkt värme i systemet.
- Fullt hydraulflöde ned till 1 400 varv/min tack vare flödesdelningsteknik.

## Elektrohydrauliska reglage

Föraren når högre produktivitet med våra reaktionssnabba redskapsfunktioner.

- Komfortabel drift med elektroniskt styrda, hydrauliska cylinderstopp.
- Lättanvända reglage med mjuka spärrlägen.
- Enkelt inställbara, automatiska redskapsfrånslag som manövreras från hytten.



## Styrsystem

Den säkra och noggranna lastarkontrollen i 988K, baseras på den lastavkännande hydraulikens styrsystem.

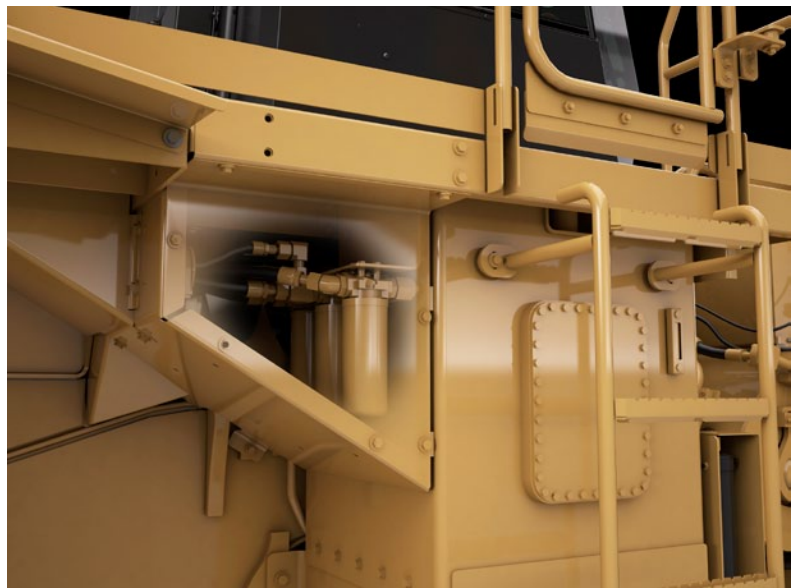
- Förbättra effektiviteten med våra kolpumpar med variabel slagvolym.
- Med 43 graders styrutslag får du precis kontroll över din position när det är trångt.
- Förbättrad förarkomfort med integrerade funktioner för styrning och transmission.



## Filtreringssystem

Dra nytta av hydraulsystemets förbättrade prestanda och tillförlitlighet med vårt avancerade filtreringssystem.

- Avtappningssilar.
- Hydrauloljekylare, returfilter.
- Pilotfilter.
- Retursilar inuti hydraultanken.
- Silar för axeloljekylare om så utrustad.





**Dina förare kan arbeta effektivare och mer komfortabelt med våra kundinspirerade hyttfunktioner.**

### I- och urstigning

Gå in och ut ur hytten enkelt och säkert med dessa nydesignade, ergonomiska funktioner.

- Uppfällbart armstöd med STIC-styrning.
- Mindre branta trappstegar.
- Belysta trappsteg som standard.

### Förarstol i Cat Comfort-serie III

Ännu bättre komfort och minskad förartrötthet med förarstol i Cat Comfort-serie III.

- Medelhögt ryggstöd och extra tjock, profilerad stoppning.
- Luftfjädringssystem.
- Spakarna för justering av stolen på sex olika sätt nås enkelt.
- Stolmonterad redskapskonsol och STIC-styrning som flyttas samtidigt med stolenn.
- 76 mm (3 tum) brett rullbälte.



### Kontrollpanel

De ergonomiskt placerade omkopplarna och informationsdisplayen gör att förarna har det bekvämt hela dagen, alla dagar.

- Bakgrundsbelysta membranreglage med lysdioder som indikerar aktivering.
- Omkopplarna har ISO-symboler för snabb funktionsidentifiering.
- En tvåläges vippströmbrytare aktiverar den elektrohydrauliska parkeringsbromsen.

### Miljö

Dina förares produktivitet förbättras i vår rena, komfortabla hyttmiljö.

- Upplev en minskad vibrationsnivå tack vare de viskösa hyttfästena och den luftfjädrade stolen.
- Hyttemperaturen hålls konstant med de automatiska temperaturreglagen.
- Trycksatt hytt med filtrerad luft.
- Lägre ljudnivå vid föraren.
- Funktionell förvaring för pryglar/matlåda i golvet.



# Förarplats

Klassens bästa förarkomfort och ergonomi.



# Tekniska lösningar

De integrerade elektroniksystemen ger ökad produktivitet.

Integrerad elektronik ger flexibla nivåer av information till både arbetsplatsen och föraren. De gör maskinen smart och förser föraren med mer information, vilket maximerar bådas produktivitet.

## Informationsdisplay

Vi har arbetat hårt för att hjälpa våra kunder och förare prestera sitt allra bästa via vår nyligen uppdaterade informationsdisplay med pekskärm.

- Navigeringen blir intuitiv och enkel med våra förbättrade användargränssnitt.
- Minska tiden för service genom att hålla föraren informerad om maskinsystem.
- Snabb vägning under körning med Cat Production Measurement.

## Cat Product Link™

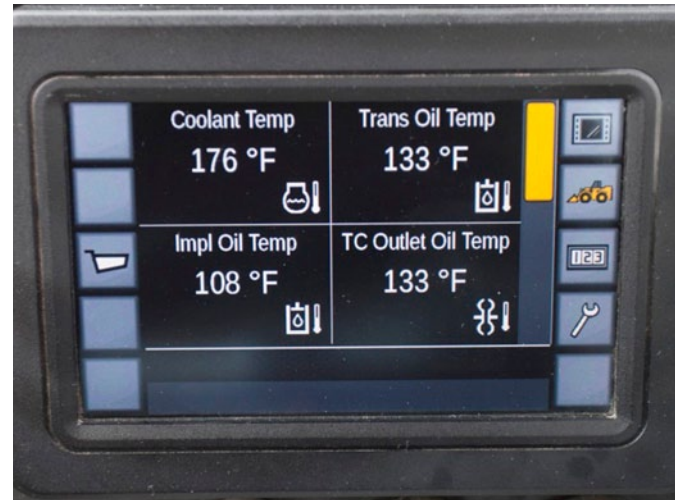
Tack vare fjärrövervakningen med Product Link slipper du gissa när du hanterar dina tillgångar.

- Fjärråtkomst till information genom det lättanvända VisionLink®-gränssnittet.
- Maximera drifttiden genom att hålla dig informerad om maskinsystem och diagnostikkoder.
- Följ maskinen med sammanfattningar av användning, bränsleförbrukning och nyttolast.
- Håll dig uppdaterad om maskinens position, servicemätartimmar och rapporteringsstatus.

## VIMS™ (Vital Information Management System)

Anslut direkt till maskinen för att komma åt ett brett utbud av givarinformation och bättre maskindata.

- Skapa produktivetsrapporter med nyttolast och arbetscykelsegmentering.
- Identifiera förarens utbildningsbehov via produktivetsdata.
- Detaljerad dataloggning av maskinparametrar och diagnostikkoder.
- Följ maskingivarinformation med trendanalys och histogram för övervakning av maskinens skick.



Asset ID	Trials	Lab Number	Source	Sample Date	Meter Reading	Severity	Status
Unit 20	1	Y123-456789-1234	RADIATOR	09/09/12	2870 hrs	Alert/Inspection	Action Taken
Unit 12	1	Y234-567891-2345	RADIATOR	09/19/12	3500 hrs	Monitor	Action Taken
Unit 45	1	Y345-678912-3456	ENGINE	09/10/12	900 hrs	No Action	Action Taken
Unit 30	1						
Unit 11	1						
Unit 23	1						



# Servicevänlighet

Ger ökad drifttid genom att minska servicebehovet.

**Vi kan hjälpa dig att lyckas genom att säkerställa att din 988K har konstruktionsfinesser som minskar stilleståndstiden.**

- Säker och bekväm serviceåtkomst från marknivå eller plattform och grupperade servicepunkter.
- Luckorna som öppnas utåt på båda sidor av motorutrymmet gör det lätt att komma åt de viktiga dagliga kontrollpunkterna.
- Ekologiska avtappningar för enkel service och för hindrande av eventuellt spill, vilket skulle kunna förorena miljön.
- Minska stilleståndstiden med VIMS-systemmeddelanden så att förare och tekniker kan lösa alla problem före eventuella haverier.
- Växelstyrventilerna nås från marknivå.



## Kundsupport

Din Cat-återförsäljare vet hur du kan hålla dina maskiner produktiva.



### Legendarisk support från Cat-återförsäljare

Det finns alltid en Cat-återförsäljare till hjälp när du behöver.

- Program för förebyggande underhåll och underhållsavtal.
- Bästa tänkbara tillgång till reservdelar.
- Bli mer effektiv med förarutbildning.
- Fabriksrenoverade Cat-originaldelar.

# Säkerhet

Vi prioriterar din säkerhet.



Vi förbättrar ständigt våra produkter för att kunna ge alla förare och arbetare på arbetsplatsen en säker arbetsmiljö.

## På- och avstigning

- Vänster och höger trappa i 45 graders vinkel förbättrar säkerheten för föraren vid på- och avstigning från 988K.
- I serviceområdena finns heldragna gångbord med halkfria ytor.
- Håll alltid kontakt med maskinen vid tre punkter vid serviceområden som är åtkomliga från marknivån eller plattformen.





### Sikt

- Tillvalet uppvärmda speglar säkerställer bättre sikt för ännu säkrare körning.
- Standardutrustningen Cat Vision, eller tillvalet Cat Detect med radar, ökar förarens uppmärksamhet på området runt maskinen.
- Tillvalet HID- eller LED-lampor ger utmärkt sikt över arbetsplatsen.
- Som tillval finns hyttmonterade varningsljus med lysdioder.

### Förarmiljö

- Tack vare de isolerade hyttfästena och de stolmonterade redskaps- och styrreglagen minskas vibrationerna till föraren.
- Låg invändig ljudnivå.
- Trycksatt hytt med filtrerad luft.
- Standardmonterat 76 mm (3 tum) säkerhetsbälte på förarstolen.

# Hållbarhet

## Miljövårdare.



### Minskar påverkan på miljön

Hållbarhet är inbyggt i konstruktionen av funktionerna i 988K.

- Den förbrukar upp till 20 % mindre bränsle än den föregående modellen för att minimera dina koldioxidemissioner.
- Via funktionen för tomgångsavstängning sparar du bränsle genom att undvika onödig tomgångskörning.
- Minska avfallet med våra underhållsfria batterier.
- Cat 988 är byggd för flera livslängder och är en av de mest renoverade produkterna. Som hjälp att maximera maskinens livslängd erbjuder Caterpillar ett antal hållbara alternativ som renoveringstjänster och certifierade renoveringsprogram. I de här programmen kan ombyggda eller fabriksrenoverade komponenter medföra kostnadsbesparingar på 40 till 70 procent, något som sänker driftkostnaderna samtidigt som det är en fördel för miljön.
- Caterpillar erbjuder eftermonteringsseter som förser äldre maskiner med nya funktioner och som maximerar dina tillgångar. Och när du använder dig av Caterpillars certifierade renoveringsprogram ingår de här eftermonteringsseterna i renoveringsprocessen.

# Systemanpassning för effektivitet

Ett effektivt last-/transportsystem måste vara perfekt anpassat.



	770	772	773	775
Standardlyft	3	4		
Höglyft			5	6

## Effektiv kombination

För fulla trucklaster med minimal lastningstid börjar ett effektivt lastar-/transportsystem med perfekt avpassade enheter. Hjullastarna från Cat är anpassade för att tillsammans med Cats terränggående truckar flytta maximalt med material till lägsta kostnad per ton. 988K utrustad med standardlänkage matchar 770 (36 ton/40 short tons) i 3 pass och 772 (45 ton/50 short tons) i 4 pass. Utrustad med ett höglyftlänkage är 988K kapabel att lasta en 773 (56 ton/61,7 short tons) i 5 pass och 775 (64 ton/70 short tons) i 6 pass.

# Grävutrustningar för skopa

Skydda din investering.



## Skopor i Performance-serien

Skoporna i Performance-serien har optimerad profil för maximal materialkvarhållning och minimal grävtid, vilket betyder påtagligt ökad produktivitet och bränsleeffektivitet. Alla skopor för 988K är tillverkade i Performance-seriens utförande.

## Bergskopa

**Tillämpning:** Frontlastning av kompakt packade material.

## Lastarskopa

**Tillämpning:** Lastning av lösa upplagsmaterial.

## GET-tillval

Flera GET-tillval finns tillgängliga för att anpassa din 988K till din tillämpning, som till exempel:

- Gavelkantskydd.
- Spetsar för allmän grävning och inträngning.
- Standard- och halvpilspetsformade skärstålsegment.

Öka din lastares produktivitet och skydda dina skopinvesteringar med våra grävutrustningar (GET). Den kunnige Cat-återförsäljaren kan tillsammans med dig komma fram till vilka grävutrustningar (GET) som passar just din tillämpning bäst.



# Driftskostnader

Spara tid och pengar genom att jobba smart.



Data från våra kunders maskiner visar att Cats hjullastare är bland de mest bränsleeffektiva maskinerna på marknaden.

Flera funktioner bidrar till detta:

- **Skopor i Performance-serien** – Ger snabbare skopfyllning och bättre kvarhållande av material, vilket i slutändan minskar cykeltiderna samtidigt som det förbättrar produktiviteten och bränsleeffektiviteten.
- **Hydraulik med positiv flödeskontroll** – Levererar bara det hydraulflöde som krävs av redskapet och styrsystemen, vilket leder till förbättrad bränsleeffektivitet och större dragkraft.
- **ACERT-motor** – De avancerade motorstyrningarna ger maximal kraft och effektivitet.
- **Ekonomiläge** – Med behovsstyrt gaspådrag och ekonomiläge optimeras effekten för att ge maximal bränslebesparing med minimal påverkan på produktionen.
- **Tomgångsavstängning av motorn** – Automatisk avstängning av motor och elsystem sparar bränsle.
- **Momentomvandlare med lockup** – Överför mer kraft till marken och optimerar bränsleeffektiviteten för alla användningsområden.
- **APECS (Advanced Productivity Electronic Control Strategy)** – Det helt nya APECS-växlingsreglaget ger större dragkraft i sluttningar och sparar bränsle genom att behålla dragkraften genom växlingspunkterna.

Maskinens utrustning, förarens teknik och arbetsplatsens utformning kan påverka bränsleförbrukningen.

- **Maskinens utrustning** – Välj rätt arbetsredskap och däcktyp baserat på maskinens användningsområde. Se till att däcktrycket är korrekt. Utnyttja ekonomiläget för maximal effektivitet.
- **Arbetsplatsens utformning** – Placera lastfordonen på rätt platser. Undvik att köra mer än 1,5 däckvarv under lastningscyklerna. Minska transportsträckan för last- och transportcyklerna genom att optimera arbetsplatsens utformning.
- **Skoplastning** – Lasta på ettans växel. Höj och tilta skopan snabbt och undvik "pumprörelser". Undvik spärrläget för lyftspaken och använd impellerkopplingen.
- **Lastning av truck eller matartratt** – Höj inte arbetsredskapet högre än nödvändigt. Håll motorvarvtalet lågt och töm lasten på ett kontrollerat sätt.
- **Tomgång** – Lägg i parkeringsbromsen för att aktivera regleringssystemet för motorns tomgång.

# Specifikationer för hjullastare 988K

## Motor

Motormodell	Cat C18 ACERT	
Emissioner	Motsvarar Tier 4 Final/ steg IV ELLER motsvarar Tier 3/steg IIIA ELLER motsvarar Tier 2/steg II	
Nominellt motorvarvtal	1 700 varv/min	
Varvtal för maximal effekt	1 500 varv/min	
Brutto – ISO 14396	432 kW	580 hp
Brutto – SAE J1995	439 kW	588 hp
Nettoeffekt – SAE J1349	403 kW	541 hp
Cylinderdiameter	145 mm	5,7 tum
Slaglängd	183 mm	7,2 tum
Cylindervolym	18,1 l	1 105 tum <sup>3</sup>
Högsta vridmoment vid 1 200 varv/min	2 852 Nm	2 104 lb-ft
Vridmomentstegring	58 %	

## Driftspecifikationer

Arbetsvikt	51 062 kg	112 574 lb
Nominell nyttolast – stenbrott	11,3 ton	12,5 short tons
Nominell nyttolast – löst material	14,5 ton	16 short tons
Skopkapacitetsområde	4,7-13 m <sup>3</sup>	6,2-17 yd <sup>3</sup>
Matchning med Cat-truck – Standard	770-772	
Matchning med Cat-truck – Höglyftutförande	773-775	

## Transmission

Typ av transmission	Cat powershift-transmission av planettyp	
Framåt 1	6,5 km/h	4,0 mph
Framåt 2	11,6 km/h	7,2 mph
Framåt 3	20,4 km/h	12,7 mph
Framåt 4	34,7 km/h	21,6 mph
Bakåt 1	7,5 km/h	4,7 mph
Bakåt 2	13,3 km/h	8,3 mph
Bakåt 3	23,2 km/h	14,4 mph
Direktdrivning framåt 1	Lockup inaktiverad	
Direktdrivning framåt 2	12,5 km/h	7,8 mph
Direktdrivning framåt 3	22,3 km/h	13,9 mph
Direktdrivning framåt 4	39,3 km/h	24,4 mph
Direktdrivning bakåt 1	8,0 km/h	5,0 mph
Direktdrivning bakåt 2	14,3 km/h	8,9 mph
Direktdrivning bakåt 3	25,5 km/h	15,8 mph

- Körhastigheter baseras på däckdimension 35/65 -R33.

## Hydraulsystem – lyft/tilt

Lyft/tiltsystem – Krets	EH – Positiv flödeskontroll, delat flöde	
Lyft/tiltsystem	Kolvpump med variabel slagvolym	
Maximalt flöde vid 1 400-1 860 varv/min	580 l/min	153 gal/min
Tryckbegränsningsventilens inställning – Lyft/tilt	32 800 kPa	4 757 psi
Cylindrar, dubbelverkande:	210 mm ×	8,7 tum ×
Lyft, cylinderdiameter och slaglängd	1 050 mm	41,3 tum
Dubbelverkande cylindrar:	269 mm ×	8,7 tum ×
Vinkling, cylinderdiameter och slaglängd	685 mm	27 tum
Pilotsystem	Kolvpump med variabel slagvolym	
Maximalt flöde	52 l/min	13,7 gal/min
Tryckbegränsningsventilens inställning	3 800 kPa	551 psi

## Hydraulisk cykeltid (1 400-1 860 varv/min)

Bakåttiltning	4,5 sekunder
Lyft	8,0 sekunder
Tömning	2,2 sekunder
Sänkning med flytläge	3,5 sekunder
Total hydraulisk cykeltid, (tom skopa)	18,2 sekunder

## Hydraulsystem – styrning

Styrssystem – Krets	Pilot, lastkännande	
Styrssystem – Pump	Kolv, variabel slagvolym	
Maximalt flöde	270 l/min	71,3 gal/min
Tryckbegränsningsventilens inställning – Styrning	30 000 kPa	4 351 psi
Total styrningsvinkel	86°	
Styrning, cykeltid (hög tomgång)	3,4 sek.	
Styrning, cykeltid (låg tomgång)	5,6 sek.	

## Rymduppgifter – service

Bränsletank	712 l	188 gal
Kylsystem	120 l	31,7 gal
Kylvätska (validerat genom fyllningskvantiteter i testceller)	125 l	33 gal
Vevhus	60 l	15,9 gal
Dieselavgasvätska, tank (endast för Tier 4 Final/steg IV)	33 l	8,7 gal
Transmission	120 l	31,7 gal
Transmission (validerat genom fyllningskvantiteter i testceller)	110 l	29 gal
Differentialer och slutväxlar – Fram	186 l	49,1 gal
Differentialer och slutväxlar – Bak	186 l	49,1 gal
Fabriksfyllt hydraulsystem	475 l	125,5 gal
Hydraulsystem (endast tank)	240 l	63,4 gal

- Alla dieselmotorer på terrängfordon som följer Tier 4 Final/steg IV och Japans 2014 (Tier 4 Final) får endast användas med:
  - Dieselbränslen med mycket låg svavelhalt (ULSD) som innehåller 15 ppm (mg/kg) svavel eller mindre. Biodieselmixningar upp till B20 kan användas om de är blandade med ULSD med högst 15 ppm (mg/kg) svavel och när biodieselråvaran uppfyller specifikationerna enligt ASTM D7467.
  - Cat® DEO-ULS™ eller oljor som uppfyller specifikationerna Cat ECF-3, API CJ-4 och ACEA E9 krävs.
  - Använd endast DEF som uppfyller standarden ISO 22241-1.

## Axlar

Fram	Fast
Bak	Ok
Pendlingsvinkel	13°

## Bromsar

Bromsar	SAE J1473 OCT90 ISO 3450:1992
---------	----------------------------------

## Ljudprestanda – Tier 4 Final/steg IV

	Standard	Ljuddämpning
Ljudnivå vid föraren (ISO 6396)	72 dB(A)	72 dB(A)
Maskinens ljudnivå (ISO 6395)	111 dB(A)	109 dB(A)

## Ljudprestanda – motsvarande Tier 2/steg II

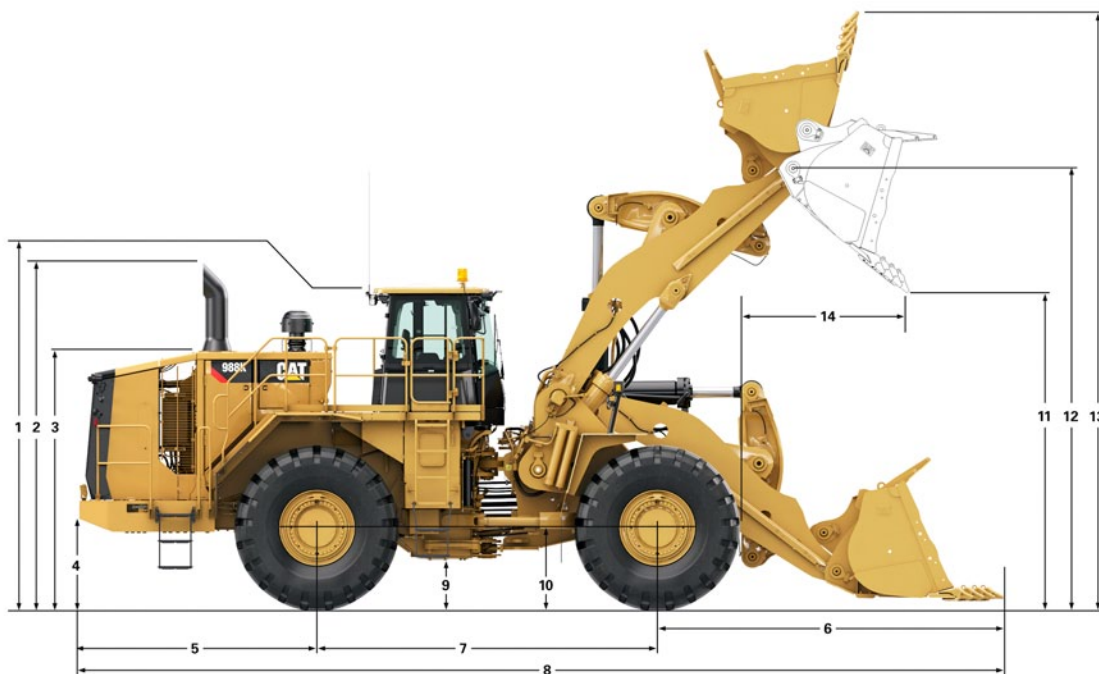
	Standard	Ljuddämpning
Ljudnivå vid föraren (ISO 6396)	73 dB(A)	72 dB(A)
Maskinens ljudnivå (ISO 6395)	112 dB(A)	110 dB(A)

- Ljudtrycksnivån vid föraren uppmättes enligt de testprocedurer och förhållanden som anges i ISO 6396:2008. Mätningen utfördes vid 70 % av motorkylfläktens maximala varvtal.
- Hörselskydd kan behövas om maskinen används med en hytt som inte är rätt underhållen, eller om dörrar eller fönster är öppna under längre tidsperioder, eller i en bullrig omgivning.
- Maskinens ljudeffektnivå uppmättes enligt de testprocedurer och förhållanden som anges i ISO 6395:2008. Mätningen utfördes vid 70 % av motorkylfläktens maximala varvtal.

# Specifikationer för hjullastare 988K

## Mått

Alla måttuppgifter är ungefärliga.



	Standardlyft		Höglyft	
	mm	fot	mm	fot
<b>1</b> Höjd till ROPS-skyddets överkant	4 187 mm	13,7 fot	4 187 mm	13,7 fot
<b>2</b> Höjd till avgasrörets överkant (Tier 4)	4 498 mm	14,8 fot	4 498 mm	14,8 fot
Höjd till avgasrörets överkant (LRC)	4 199 mm	13,8 fot	4 199 mm	13,8 fot
<b>3</b> Höjd till huvens överkant	3 334 mm	10,9 fot	3 334 mm	10,9 fot
<b>4</b> Markfrigång till stötfångaren	933 mm	3,1 fot	933 mm	3,1 fot
<b>5</b> Bakaxelns mittlinje till stötfångare	3 187 mm	10,5 fot	3 187 mm	10,5 fot
<b>6</b> Framaxelns mittlinje till skopans spets	4 467 mm	14,7 fot	4 854 mm	15,9 fot
<b>7</b> Hjulbas	4 550 mm	14,9 fot	4 550 mm	14,9 fot
<b>8</b> Maximal total längd	12 204 mm	40,0 fot	12 582 mm	41,3 fot
<b>9</b> Markfrigång till ramledens undersida	568 mm	1,9 fot	568 mm	1,9 fot
<b>10</b> Markfrigång till framaxelns mitt	978 mm	3,2 fot	978 mm	3,2 fot
<b>11</b> Avstånd vid maximal lyfthöjd	3 445 mm	11,3 fot	3 882 mm	12,7 fot
<b>12</b> B-pinnens höjd vid max. lyft	5 479 mm	18,0 fot	5 881 mm	19,3 fot
<b>13</b> Maximal total höjd, höjd skopa	7 455 mm	24,5 fot	7 849 mm	25,8 fot
<b>14</b> Räckvidd vid max. lyft	2 074 mm	6,8 fot	2 130 mm	7,0 fot

Obs! Specifikationerna är beräknade med en 6,9 m<sup>3</sup> (9,0 yd<sup>3</sup>) bergskopa.



## Vägledning för val av skopkapacitet/materialdensitet

### Standardlyft/höglyft

Nominell nyttolast (stenbrott) – 11,3 ton/12,5 short tons

Materialdensitet				Skopans volym	
kg/m <sup>3</sup>	lb/yd <sup>3</sup>	ton/m <sup>3</sup>	short tons/yd <sup>3</sup>	m <sup>3</sup>	yd <sup>3</sup>
1 468-1 614	2 500-2 750	1,47-1,61	1,25-1,38	7,6	10,00
1 638-1 801	2 778-3 056	1,64-1,80	1,39-1,53	6,9	9,00
1 766-1 942	3 001-3 300	1,77-1,94	1,50-1,65	6,4	8,33

### Standardlyft/höglyft

Nominell nyttolast (löst material) – 14,5 ton/16 short tons

Materialdensitet				Skopans volym	
kg/m <sup>3</sup>	lb/yd <sup>3</sup>	ton/m <sup>3</sup>	short tons/yd <sup>3</sup>	m <sup>3</sup>	yd <sup>3</sup>
1 510-1 667	2 560-2 816	1,51-1,67	1,28-1,41	9,6	12,5
1 726 – 905	2 909-3 200	1,73-1,90	1,45-1,60	8,4	11
1 908-2 105	3 200-3 520	1,91-2,11	1,60-1,76	7,6	10

Obs! Nominell nyttolast är den materialvikt i skopan som lastaren är avsedd att bära, undantaget skopans vikt, GET och slitmaterial. Nominell nyttolast anges vid 100 %, även om Caterpillar har kapacitet för 110 %. Dessa värden är med avseende på massa. Det tas ingen hänsyn till laster med låg densitet av olika material eftersom de är så vitt skilda.

# Specifikationer för hjullastare 988K

## Driftspecifikationer för ballastpaketutförandet – standardlyft

För maskiner som är utrustade med däck 35/65 R33 XLDD1 – se ytterligare tabeller för andra däckstorlekar.

		988K std-lyft, däck: 35/65 R33 XLDD1, PN 339-8790, SLR: 978 mm			
Typ av skopa		Standard			
Grävutrustningar för skopa		Adaptrar eller BOCE			
Typ av skärstål		Rakt			
Artikelnummer för skopa		472-0120	435-4029	347-4990	347-4980
Volym, struken	m <sup>3</sup>	8,0	7,0	6,0	5,5
	yd <sup>3</sup>	10,5	9,2	7,8	7,2
Volym, rågad (nominell)	m <sup>3</sup>	9,6	8,4	7,6	6,9
	yd <sup>3</sup>	12,5	11,0	10,0	9,0
Skopbredd	mm	3 897	3 897	3 897	3 897
	fot	12,8	12,8	12,8	12,8
Tömningshöjd vid fullt lyft och 45° tömning (rent skärstål)	mm	3 642	3 741	3 818	3 902
	fot	11,9	12,3	12,5	12,8
Räckvidd vid lyft och 45° tömning (rent skärstål)	mm	1 898	1 787	1 722	1 645
	fot	6,2	5,9	5,7	5,4
Grävdjup (segment)	mm	200	208	200	195
	tum	7,9	8,2	7,9	7,7
Total längd (skopan plan mot marken)	mm	11 965	11 822	11 716	11 598
	fot	39,3	38,8	38,4	38,1
Total höjd med skopa helt upplyft	mm	7 830	7 688	7 591	7 487
	fot	25,7	25,2	24,9	24,6
Vändradie för lastare (SAE bärläge, rent skärstål)	mm	17 382	17 303	17 240	17 173
	fot	57,0	56,8	56,6	56,3
Maximal tömningsvinkel	grader	-49,8	-49,8	-49,8	-49,8
Statisk tipplast, rakt (genomgjutna däck)	kg	39 436	39 922	40 321	40 726
	lb	86 941	88 013	88 892	89 785
Statisk tipplast – rak (däckkompression)	kg	37 085	37 603	38 008	38 428
	lb	81 758	82 900	83 793	84 719
Statisk tipplast – full sväng (svängd 35°) (genomgjutna däck)	kg	35 173	35 641	36 031	36 423
	lb	77 543	78 575	79 435	80 299
Statisk tipplast – full sväng (svängd 35°) (däckkompression)	kg	31 461	31 981	32 383	32 799
	lb	69 360	70 506	71 392	72 309
Statisk tipplast – full sväng (svängd 43°) (genomgjutna däck)	kg	33 104	33 563	33 949	34 334
	lb	72 982	73 994	74 845	75 693
Statisk tipplast – full sväng (svängd 43°) (däckkompression)	kg	29 003	29 519	29 918	30 327
	lb	63 941	65 078	65 958	66 860
Brytkraft	kN	381	413	437	468
	lbf	85 652	92 846	98 241	105 211
Arbetsvikt	kg	53 379	53 104	52 816	52 576
	lb	117 681	117 074	116 439	115 909
Viktfordelning vid SAE bärläge (olastad)					
Fram	kg	27 257	26 781	26 290	25 875
	lb	60 090	59 042	57 960	57 044
Bak	kg	26 123	26 323	26 526	26 701
	lb	57 591	58 033	58 479	58 865
Viktfordelning vid SAE bärläge (lastad)					
Fram	kg	50 724	50 137	49 596	49 103
	lb	111 828	110 533	109 341	108 253
Bak	kg	17 170	17 482	17 735	17 988
	lb	37 853	38 542	39 098	39 656

# Specifikationer för hjullastare 988K

## Driftspecifikationer – standardlyft

För maskiner som är utrustade med däck 35/65 R33 XLDD1 – se ytterligare tabeller för andra däckstorlekar.

		988K std-lyft, däck: 35/65 R33 XLDD1, PN: 339-8790, SLR: 978 mm					
Typ av skopa		Standard		Berg			HD, berg
Grävutrustningar för skopa		Adaptrar eller BOCE		K130	K130	K130	K130
Typ av skärstål		Rakt	Rakt	Spadskär	Spadskär	Spadskär	Spadskär
Artikelnummer för skopa		347-4990	347-4980	347-4960	347-4950	347-4970	339-1370
Volym, struken	m <sup>3</sup>	6,0	5,5	6,5	5,5	5,0	5,0
	yd <sup>3</sup>	7,8	7,2	8,5	7,2	6,5	6,5
Volym, rågad (nominell)	m <sup>3</sup>	7,6	6,9	7,6	6,9	6,4	6,4
	yd <sup>3</sup>	10,0	9,0	10,0	9,0	8,3	8,3
Skopbredd	mm	3 897	3 855	4 020	4 020	4 020	4 080
	fot	12,8	12,6	13,2	13,2	13,2	13,4
Tömningshöjd vid fullt lyft och 45° tömning (rent skärstål)	mm	3 810	3 894	3 595	3 807	3 728	3 714
	fot	12,5	12,8	11,8	12,5	12,2	12,2
Tömningshöjd vid fullt lyft och 45° tömning (med tänder)	mm	—	—	3 402	3 445	3 535	3 509
	fot	—	—	11,2	11,3	11,6	11,5
Räckvidd vid lyft och 45° tömning (rent skärstål)	mm	1 730	1 653	1 944	1 778	1 811	1 824
	fot	5,7	5,4	6,4	5,8	5,9	6,0
Räckvidd vid lyft och 45° tömning (med tänder)	mm	—	—	2 127	2 074	1 994	1 998
	fot	—	—	7,0	6,8	6,5	6,6
Räckvidd med lyftarmar och skopa i horisontellt läge (med tänder)	mm	3 668	3 554	4 237	4 144	4 049	4 071
	fot	12,0	11,7	13,9	13,6	13,3	13,4
Grävdjup (segment)	mm	203	198	204	204	204	204
	tum	8	8	8	8	8	8
Total längd (skopan plan mot marken)	mm	11 714	11 597	12 286	12 204	12 098	12 119
	fot	38,4	38,0	40,3	40,0	39,7	39,8
Total höjd med skopa helt upplyft	mm	7 583	7 479	7 549	7 455	7 373	7 376
	fot	24,9	24,5	24,8	24,5	24,2	24,2
Vändradie för lastare (SAE bärläge med tänder)	mm	17 240	17 173	17 400	17 338	17 295	17 317
	fot	56,6	56,3	57,1	56,9	56,7	56,8
Maximal tömningsvinkel	grader	51	51	51	51	51	51
Statisk tipplast, rakt (genomgjutna däck)	kg	34 768	35 148	33 811	34 249	34 390	33 331
	lb	76 650	77 488	74 541	75 506	75 817	73 483
Statisk tipplast – rak (däckkompression)	kg	32 718	33 116	31 785	32 242	32 399	31 350
	lb	72 131	73 008	70 074	71 081	71 427	69 115
Statisk tipplast – full sväng (svängd 35°) (genomgjutna däck)	kg	31 139	31 508	30 196	30 625	30 760	29 703
	lb	68 649	69 462	66 571	67 517	67 815	65 484
Statisk tipplast – full sväng (svängd 35°) (däckkompression)	kg	27 990	28 384	27 078	27 532	27 692	26 648
	lb	61 707	62 576	59 697	60 698	61 050	58 749
Statisk tipplast – full sväng (svängd 43°) (genomgjutna däck)	kg	29 377	29 740	28 441	28 866	28 998	27 941
	lb	64 765	65 566	62 701	63 638	63 930	61 600
Statisk tipplast – full sväng (svängd 43°) (däckkompression)	kg	25 883	26 273	24 980	25 432	25 591	24 549
	lb	57 062	57 922	55 071	56 068	56 418	54 121
Brytkraft	kN	437	468	371	392	410	402
	lbf	98 316	105 297	83 330	88 207	92 170	90 383
Arbetsvikt	kg	50 306	50 065	50 873	50 530	50 502	51 481
	lb	110 905	110 375	112 155	111 399	111 337	113 496
Viktfordelning vid SAE bärläge (olastad)							
Fram	kg	27 450	27 034	28 538	27 979	27 880	29 476
	lb	60 516	59 600	62 916	61 683	61 465	64 982
Bak	kg	22 856	23 031	22 335	22 551	22 622	22 005
	lb	50 388	50 775	49 239	49 716	49 873	48 514
Viktfordelning vid SAE bärläge (lastad)							
Fram	kg	45 653	45 177	46 776	46 164	46 028	47 629
	lb	100 649	99 599	103 123	101 773	101 474	105 003
Bak	kg	15 992	16 228	15 437	15 706	15 814	15 192
	lb	35 257	35 777	34 032	34 627	34 864	33 493

Michelin XLDD1 2 Star med 6,3 bar (92 psi) däcktryck.

# Specifikationer för hjullastare 988K

## Driftspecifikationer för ballastpaket – höglyft

För maskiner som är utrustade med däck 35/65 R33 XLDD1 – se ytterligare tabeller för andra däckstorlekar.

		988K std-lyft, däck: 35/65 R33 XLDD1, PN 339-8790, SLR: 978 mm			
Typ av skopa		Standard			
Grävutrustningar för skopa		Adaptrar eller BOCE			
Typ av skärstål		Rakt			
Artikelnummer för skopa		472-0120	435-4029	347-4990	347-4980
Volym, struken	m <sup>3</sup>	8,0	7,0	6,0	5,5
	yd <sup>3</sup>	10,5	9,2	7,8	7,2
Volym, rågad (nominell)	m <sup>3</sup>	9,6	8,4	7,6	6,9
	yd <sup>3</sup>	12,5	11,0	10,0	9,0
Skopbredd	mm	3 897	3 897	3 897	3 897
	fot	12,8	12,8	12,8	12,8
Tömningshöjd vid fullt lyft och 45° tömning (rent skärstål)	mm	4 035	4 135	4 211	4 296
	fot	13,2	13,6	13,8	14,1
Räckvidd vid lyft och 45° tömning (rent skärstål)	mm	1 987	1 876	1 811	1 734
	fot	6,5	6,2	5,9	5,7
Grävdjup (segment)	mm	219	227	219	214
	tum	8,6	8,9	8,6	8,4
Total längd (skopan plan mot marken)	mm	12 371	12 227	12 122	12 005
	fot	40,6	40,1	39,8	39,4
Total höjd med skopa helt upplyft	mm	8 224	8 082	7 985	7 881
	fot	27,0	26,5	26,2	25,9
Vändradie för lastare (SAE bärläge, rent skärstål)	mm	17 741	17 660	17 595	17 525
	fot	58,2	57,9	57,7	57,5
Maximal tömningsvinkel	grader	-50,1	-50,1	-50,1	-50,1
Statisk tipplast, rakt (genomgjutna däck)	kg	40 171	40 598	40 975	41 343
	lb	88 562	89 503	90 334	91 146
Statisk tipplast – rak (däckkompression)	kg	37 906	38 372	38 757	39 143
	lb	83 568	84 596	85 444	86 295
Statisk tipplast – full sväng (svängd 35°) (genomgjutna däck)	kg	35 665	36 080	36 449	36 806
	lb	78 628	79 543	80 356	81 143
Statisk tipplast – full sväng (svängd 35°) (däckkompression)	kg	31 876	32 351	32 735	33 121
	lb	70 274	71 322	72 168	73 019
Statisk tipplast – full sväng (svängd 43°) (genomgjutna däck)	kg	33 478	33 886	34 252	34 604
	lb	73 806	74 706	75 513	76 289
Statisk tipplast – full sväng (svängd 43°) (däckkompression)	kg	29 257	29 732	30 114	30 499
	lb	64 501	65 548	66 390	67 239
Brytkraft	kN	350	380	403	431
	lbf	78 683	85 427	90 598	96 893
Arbetsvikt	kg	56 280	56 005	55 716	55 476
	lb	124 075	123 469	122 834	122 304
Viktfördelning vid SAE bärläge (olastad)					
Fram	kg	27 074	26 575	26 061	25 626
	lb	59 688	58 588	57 455	56 497
Bak	kg	29 206	29 429	29 655	29 850
	lb	64 388	64 880	65 378	65 807
Viktfördelning vid SAE bärläge (lastad)					
Fram	kg	51 789	51 190	50 631	50 125
	lb	114 176	112 854	111 621	110 507
Bak	kg	19 005	19 330	19 601	19 866
	lb	41 899	42 615	43 212	43 796

# Specifikationer för hjullastare 988K

## Driftspecifikationer – höglyft

För maskiner som är utrustade med däck 35/65 R33 XLDD1 – se ytterligare tabeller för andra däckstorlekar.

		988K HL, däck: 35/65 R33 XLDD1, PN: 339-8790, SLR: 978 mm					
Typ av skopa		Standard		Berg			HD, berg
Grävutrustningar för skopa		Adaptrar eller BOCE		K130	K130	K130	K130
Typ av skärstål		Rakt	Rakt	Spadskär	Spadskär	Spadskär	Spadskär
Artikelnummer för skopa		347-4990	347-4980	347-4960	347-4950	347-4970	339-1370
Volym, struken	m <sup>3</sup>	6,0	5,5	6,5	5,5	5,0	5,0
	yd <sup>3</sup>	7,8	7,2	8,5	7,2	6,5	6,5
Volym, rågad (nominell)	m <sup>3</sup>	7,6	6,9	7,6	6,9	6,4	6,4
	yd <sup>3</sup>	10,0	9,0	10,0	9,0	8,3	8,3
Skopbredd	mm	3 897	3 855	4 020	4 020	4 020	4 080
	fot	12,8	12,6	13,2	13,2	13,2	13,4
Tömningshöjd vid fullt lyft och 45° tömning (rent skärstål)	mm	4 211	4 296	3 997	4 074	4 130	4 116
	fot	13,8	14,1	13,1	13,4	13,5	13,5
Tömningshöjd vid fullt lyft och 45° tömning (med tänder)	mm	—	—	3 804	3 882	3 937	3 911
	fot	—	—	12,5	12,7	12,9	12,8
Räckvidd vid lyft och 45° tömning (rent skärstål)	mm	1 811	1 734	2 024	1 947	1 892	1 905
	fot	5,9	5,7	6,6	6,4	6,2	6,2
Räckvidd vid lyft och 45° tömning (med tänder)	mm	—	—	2 208	2 130	2 075	2 079
	fot	—	—	7,2	7,0	6,8	6,8
Räckvidd med lyftarmar och skopa i horisontellt läge (med tänder)	mm	4 007	3 893	4 576	4 466	4 388	4 410
	fot	13,1	12,8	15,0	14,7	14,4	14,5
Grävdjup (segment)	mm	219	214	220	220	220	220
	tum	9	8	9	9	9	9
Total längd (skopan plan mot marken)	mm	12 122	12 005	12 692	12 582	12 504	12 525
	fot	39,8	39,4	41,6	41,3	41,0	41,1
Total höjd med skopa helt upplyft	mm	7 985	7 881	7 951	7 849	7 775	7 778
	fot	26,2	25,9	26,1	25,8	25,5	25,5
Vändradie för lastare (SAE bärläge med tänder)	mm	17 595	17 525	17 755	17 691	17 647	17 671
	fot	57,7	57,5	58,3	58,0	57,9	58,0
Maximal tömningsvinkel	grader	-50	-50	-50	-50	-50	-50
Statisk tipplast, rakt (genomgjutna däck)	kg	32 742	33 084	31 833	32 240	32 352	31 299
	lb	72 183	72 937	70 179	71 077	71 325	69 003
Statisk tipplast – rak (däckkompression)	kg	30 959	31 319	30 068	30 494	30 622	29 577
	lb	68 253	69 046	66 289	67 228	67 510	65 206
Statisk tipplast – full sväng (svängd 35°) (genomgjutna däck)	kg	29 193	29 527	28 296	28 698	28 806	27 754
	lb	64 360	65 096	62 383	63 268	63 507	61 188
Statisk tipplast – full sväng (svängd 35°) (däckkompression)	kg	26 322	26 683	25 449	25 877	26 010	24 970
	lb	58 030	58 826	56 105	57 049	57 342	55 049
Statisk tipplast – full sväng (svängd 43°) (genomgjutna däck)	kg	27 470	27 801	26 580	26 978	27 085	26 033
	lb	60 562	61 290	58 598	59 477	59 712	57 394
Statisk tipplast – full sväng (svängd 43°) (däckkompression)	kg	24 261	24 619	23 397	23 822	23 954	22 917
	lb	53 486	54 276	51 581	52 518	52 809	50 523
Brytkraft	kN	403	431	341	361	377	370
	lbf	90 535	97 001	76 634	81 154	84 841	83 123
Arbetsvikt	kg	51 648	51 408	52 216	51 873	51 845	52 824
	lb	113 865	113 335	115 116	114 359	114 298	116 456
Viktfordelning vid SAE bärläge (olastad)							
Fram	kg	27 950	27 515	29 086	28 497	28 398	30 082
	lb	61 619	60 660	64 124	62 826	62 608	66 320
Bak	kg	23 698	23 893	23 129	23 375	23 446	22 742
	lb	52 246	52 675	50 991	51 534	51 690	50 137
Viktfordelning vid SAE bärläge (lastad)							
Fram	kg	47 141	46 651	48 312	47 674	47 542	49 232
	lb	103 928	102 848	106 509	105 104	104 813	108 538
Bak	kg	15 847	16 097	15 244	15 538	15 642	14 931
	lb	34 937	35 487	33 607	34 256	34 485	32 918

Michelin XLDD1 2 Star med 6,3 bar (92 psi) däcktryck.

## Standardutrustning

Standardutrustningen kan variera. Kontakta Cat-återförsäljaren om du vill ha mer information.

### ELSYSTEM

- Backvarningslarm
- Generator, enkel 150 A
- Batterier, torra
- Omvandlare, 10/15 A, 24 till 12 V
- Belysningsystem (halogen, arbetsbelysning, belysning för instegs- och serviceplattform)
- Start- och laddningssystem, 24 V
- Starthjälpstart för hjälpstart
- Startmotorspär i stötfångare
- Transmissionsspär i stötfångare

### FÖRARMILJÖ

- Grafisk informationsdisplay som visar driftsinformation i realtid, gör kalibreringar och anpassar förarinställningarna
- Luftkonditionering
- Cat Detect Vision-system med bakåtriktad kamera
- Hytten är ljuddämpad och trycksatt, har integrerat överrullningsskydd och skydd mot fallande föremål (ROPS/FOPS), är förberedd för radio, inklusive antenn, högtalare och omvandlare (12 V, 5 A) samt har eluttag
- Reglage, lyft- och tiltfunktion
- Värmare och defroster
- Signalhorn, elektriskt
- Instrumentering, mätare
  - Kylväsketemperatur
  - Motorns timmätare
  - Hydrauloljetemperatur
  - Transmissionsoiljans temperatur
- Hyttbelysning
- Lunchbox och dryckeshållare

- Spegel, backspegel (externt monterade)
- Dragkraftkontrollsystem
- Förarstol, Cat Comfort (tyg), luftfjädrad, justerbar i sex lägen
- Bäلتespåminnare
- Säkerhetsbälte av rulltyp, 76 mm (3 tum) brett
- STIC-styrssystem
- UV-glas
- Växellägesindikator
- VIMS™ (Vital Information Management System) med grafisk informationsdisplay: Extern dataport, programmerbara förarprofiler, körcykel timer, integrerat system för nyttolastvägning
- "Våtarmstorkare" med spolare (fram och bak)
  - Intervalltorkare fram och bak
- Körriktningsvisare

### DRIVLINA

- Bromsar, oljekylla, flerskiviga, färd/nöd
- Avtappningssilar
- Vevhusskydd
- Elektrohydraulisk parkeringsbroms
- Motor, C18 ACERT MEUI diesel, turboladdad/efterkyld
- Motoravstängningsbrytare på marknivå
- Förrenare av turbintyp på motorns luftintag
- Kylare, AMR (Aluminum Modular Radiator)
- Starthjälp, eter, automatisk
- Elektronisk gasreglagespär
- Momentomvandlare, impellerkoppling (ICTC) med lockup-koppling (LUC) och system för dragkraftkontroll
- Transmission, powershift med planetväxlar, 4F/3R, elektroniskt styrd
- Manuell och automatisk bränsleluftning
- Cat Production Measurement-förberedd

### ÖVRIGT

- Automatiskt lyftfråslag och skopplacering
- I maskinens grundpris ingår en uppsättning däck
- Hydrauldriven, behovsstyrd fläkt
- Kopplingar, Cat O-ringstättningar
- Låsbara serviceluckor
- Ekologiska avtappningar för motor, kylare och hydraultank
- Bränsletank, 731 l (188 gallon)
- Draganordning med dragbult
- Slangar, Cat XT™
- Filtrerings- och silningssystem för hydraul-, styrnings- och bromssystemen
- Cats modul för rena emissioner
- Oljeprovtagningsventiler
- Färdigblandad 50 % koncentrerad, kylvätska med extra lång livslängd som ger frysskydd ner till -34 °C (-29 °F)
- Bakre insteg till hytt och serviceplattform
- Styrning, lastkännande
- Sparkplåtar
- Vandaliseringsskydd med hänglås

## Tillvalsutrustning

Med ungefärliga ändringar av arbetsvikterna. Tillvalsutrustningen kan variera. Kontakta Cat-återförsäljaren om du vill ha mer information.

### DRIVLINA

- -50 °C (-58 °F) frostskyddsmedel
- System för snabba motoroljebyten, Wiggins
- Motorvärmare, 120 V eller 240 V
- Kylsystem för hög omgivningstemperatur – programvara
- Cat Production Measurement (produktionsmätning)

### FÖRARMILJÖ

- Hyttförrenare
- Radio, AM/FM/CD/MP3
- Sirius satellitradio med Bluetooth
- Varningsljus med lysdioder
- Förberedd för kommunikationsradio, CB
- Rullgardin
- Ledstångsmonterade speglar

### ÖVRIGA TILLBEHÖR

- Främre och bakre skärmar för vägkörning
- System för snabbfyllning av bränsle (Shaw-Aero)
- Startutrustning för låga temperaturer (extra startmotor plus två batterier)
- Hanterare av ballastmaterial

# Obligatorisk utrustning för 988K

## Obligatorisk utrustning

Välj en från varje grupp. Obligatorisk utrustning och tillvalsutrustning kan variera. Kontakta Cat-återförsäljaren om du vill ha mer information.

### LÄNKAGE

- Standard med två ventiler
- Standard med tre ventiler
- Höglyft med två ventiler
- Höglyft med tre ventiler

- Autosmörjning
- Manuellt smorda pinnar

### ELSYSTEM

- Ej Product Link
- Product Link, satellit
- Product Link (mobilnät)

### STYRNING

- Standardstyrning
- Nödstyrningssystem

### DRIVLINA

- Axeloljekylare
- Standardaxlar
- Standardbränsleledningar
- Uppvärmda bränsleledningar
- Standardaxel
- Axel med slirhämmande differential
- Axel för extrema temperaturer
- Standardmotor, förrenare av turbintyp
- Tvåstegs förrenare
- Ingen motorbroms
- Motorbroms

### BELYSNING

- Standardbelysning
- HID-belysning
- Lysdiodbelysning

### FÖRARMILJÖ

- Ingen ljuddämpning
- Ljuddämpning
- Standardstol
- Uppvärmd och ventilerad stol
- Standardsäkerhetsbälte
- 4-punktssäkerhetsbälte
- Standardhytt, glas
- Gummimonterat hyttglas
- Fast glasdörr, standard
- Dörr med skjutbart glas
- Standardhytt, luftrenare
- RESPA-hyttluftrenare
- Standardspegel
- Uppvärmd spegel
- Skärm för bakåtsikt
- Skärm för bakåtsikt med Cat Detect (objektdekttering)

### HYDRAULIK

- Lastarmsfjädring
- Utan lastarmsfjädring
- Standardhydraulolja
- Brandsäker (EcoSafe) hydraulolja
- Hydraulolja för kall väderlek









Mer information om Caterpillars produkter, återförsäljarservice och branschlösningar finns på vår webbplats  
[www.cat.com](http://www.cat.com)

© 2015 Caterpillar  
Alla rättigheter förbehålles

Material och specifikationer kan ändras utan föregående meddelande. Maskinerna som visas på bilderna kan vara försedda med extrautrustning. Kontakta Cat-återförsäljaren beträffande tillgängliga alternativ.

CAT, CATERPILLAR, SAFETY.CAT.COM, deras respektive logotyper, "Caterpillar Yellow" och "Power Edge", såväl som företagets och produkternas identitet i detta dokument, är varumärken som tillhör Caterpillar och får inte användas utan medgivande.

VisionLink är ett varumärke som tillhör Trimble Navigation Limited och är registrerat i USA och andra länder.

AWHQ6999-02 (05-2015)  
(Översättning: 07-2015)  
Ersätter AWHQ6999-01

